



Con il patrocinio di



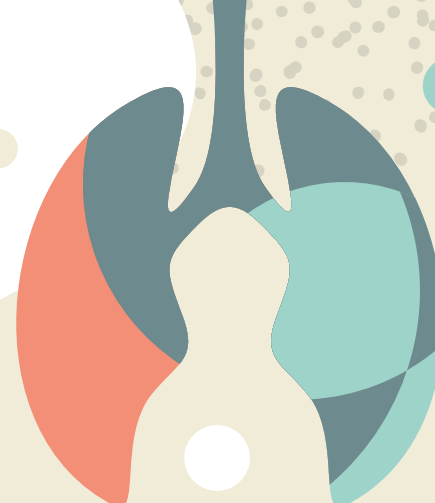
In Collaborazione con



LUNG CANCER 2026

SCIENCE, CLINICAL PRACTICE,
UNMET NEEDS ACROSS THORACIC ONCOLOGY

FERRARA, 22-23 MAY 2026



FRIDAY, MAY 22, 2026

- 8.30 Registration
- 9.00 Welcome address by the authorities and Introduction

I SESSION Lung cancer: Setting the Scene- Epidemiology, Oncology Networks and Screening

- Chairs: **R. BERARDI, M. GIGANTI, C. PINTO**
- 9.30 Oncology networks and integrated care pathways in lung cancer **C. PINTO**
 - 9.50 Lung cancer epidemiology: incidence, trends and real-world data **F. FALCINI**
 - 10.10 Lung cancer Screening: evidence, challenges and clinical perspectives **G. MILANESE**
 - 10.30 Discussion

II SESSION Early-stage NSCLC: Toward Cure

- Chairs: **A. ARDIZZONI, G. DOLCI, M. MAIO, A. STEFANELLI**
- 10.45 Keynote Lecture
Moving towards the complete cure of NSCLC **L. PAZ-ARES**
 - 11.15 Immunology of Timing: Adjuvant versus Neoadjuvant/Perioperative **A. ANICHINI**
 - 11.40 Surgery meets immunotherapy: technical pitfalls and perioperative challenges **L. VOLTOLINI**
 - 11.55 Radiotherapy in the immunotherapy era: toxicity, timing and integrated approaches **S. RAMELLA**
 - 12.10 MDT in action:
Clinical case 1 – **N. TAMBURINI**
Expert opinion: **A. BRUNI, L. CALABRÒ, P.L. FILOSSO, M. PACI, N. SVERZELLATI, M. TAMBURRINI**
Clinical case 2 – **TBD**
Expert opinion: **L. AMPOLLINI, P. CANDOLI, A. DELMONTE, M. ZERBINI, L. VOLTOLINI, S. RAMELLA**
 - 12.50 Take home messages
 - 13.00 Light lunch

III SESSION Stage III NSCLC: navigating grey zones

- Chairs: **L. CALABRÒ, N. D'ABBIERO, F. GROSSI**
- 14.00 Borderline resectable and unresectable stage III NSCLC **A. BRUNI**
 - 14.25 MTD in action:
Clinical Case 3 **G. MAURIZI**
Expert opinion: **C. BENNATI, E. D'ANGELO, F. GROSSI, G. MAURIZI**
 - 14.50 Take home messages

IV SESSION Immunotherapy in Advanced NSCLC: achievements, limits and Unmet needs

- Chairs: **L. CALABRÒ, N. D'ABBIERO, F. GROSSI,**
- 15.00 Immunotherapy in Advanced NSCLC: where we are now? **F. GROSSI**
 - 15.20 Unmet need in Advanced-NSCLC: who is still left behind? **F. BERTOLINI**
 - 15.30 Beyond ICI: Novel agents and emerging strategies **E. CAPELLETTO**
 - 15.50 Radiotherapy for oligoprogressive disease: when and for whom? **M. GALAVERNI**
 - 16.10 Discussion
 - 16.30 Coffee break

V SESSION Oncogene-addicted advanced NSCLC: from molecular drivers to personalized therapies

- Chairs: **G. BRONTE, R. CHIARI, L. CRINÒ, A. SANTINI**
- 16.50 EGFR, ALK, ROS-1, KRAS: current standards and open questions **R. CHIARI**
 - 17.10 Beyond EGFR and ALK: Emerging targetable mutations **C. BENNATI**
 - 17.30 Resistance mechanisms: where do we stand today? **G. BRONTE**
 - 17.50 Novel targeted strategies: ADC and bispecific antibodies **G. METRO**
 - 18.10 Discussion
 - 18.30 Conclusion

RATIONALE AND OBJECTIVES

Il carcinoma polmonare rappresenta una delle principali cause di mortalità oncologica e continua a porre rilevanti sfide cliniche e organizzative, nonostante i significativi progressi ottenuti negli ultimi anni. L'introduzione dello screening, l'evoluzione delle strategie chirurgiche e radioterapiche, l'immunoterapia, le terapie a bersaglio molecolare e i nuovi approcci multimodali hanno modificato in modo sostanziale i percorsi diagnostico-terapeutici, rendendo necessario un aggiornamento continuo dei professionisti sanitari coinvolti nella gestione delle neoplasie toraciche. Il congresso "Lung Cancer 2026: Science, Clinical Practice, Unmet Needs across Thoracic Oncology" si propone di fornire un aggiornamento completo e multidisciplinare sullo stato dell'arte e sulle innovazioni terapeutiche in sviluppo nel carcinoma polmonare e mesotelioma pleurico, affrontando tutte le fasi della malattia: dallo screening e dalla diagnosi precoce, alla gestione della malattia in stadio iniziale, localmente avanzata e metastatica. Particolare attenzione è dedicata all'integrazione tra evidenze scientifiche e pratica clinica, al ruolo delle reti oncologiche, alla gestione multidisciplinare del paziente, all'identificazione dei bisogni clinici ancora insoddisfatti, nonché al contributo della ricerca traslazionale e dei biomarcatori nella personalizzazione delle strategie terapeutiche. Il programma include inoltre una sessione dedicata alla relazione medico-paziente, alla comunicazione e agli aspetti psico-oncologici, elementi fondamentali per una presa in carico globale e centrata sulla persona. Attraverso lezioni frontali, discussioni interattive e tavole rotonde, l'evento mira a colmare i principali gap formativi, migliorare le competenze cliniche e decisionali dei partecipanti e promuovere un approccio condiviso e aggiornato alla cura del paziente con tumori toracici, in linea con gli obiettivi del Programma ECM.

Al termine del convegno, seguirà un evento promosso da MSP per la sensibilizzazione contro il fumo, aperto alla cittadinanza ferrarese.

ISCRIZIONI

L'iscrizione è gratuita.
Per iscriversi collegarsi al sito www.delphi.ecm.it -sezione CALENDARIO ECM

CLICCA QUI PER ISCRIVERTI

ECM

Evento n°477101 Crediti ECM Nr. 9,1
Obiettivo Formativo: 1 - Applicazione nella pratica quotidiana dei principi e delle procedure dell'evidencebased practice (EBM - EBN - EBP)
L'evento sarà accreditato per Medico Chirurgo specializzato in Anatomia Patologica, Chirurgia Generale, Chirurgia Toracica, Genetica Medica, Malattie dell'Apparato Respiratorio, Medicina Generale, Medicina Nucleare, Oncologia, Radiodiagnostica, Radioterapia

SEGRETERIA ORGANIZZATIVA E PROVIDER ECM (N. 1540)



Delphi International Srl
Via Zucchini 79 - 44122 Ferrara
Tel. Area congressi +39 0532 1934216 Centralino
+39 0532 595011 Fax +39 0532 773422
congressi@delphiinternational.it www.delphiformazione.it

SATURDAY, MAY 23, 2026

VI SESSION Beyond NSCLC: new perspectives in SCLC and Pleural Mesothelioma

- Chairs: **L. CALABRÒ, L. CRINÒ, C. IOTTI, A. SANTINI, A. STEFANELLI**
- 9.00 SCLC: current standards and emerging strategies **A. DELMONTE**
 - 9.20 Radiotherapy in extensive-stage SCLC: is there still a role? **P. CIAMMELLA**
 - 9.40 Pleural Mesothelioma: where we are now **A. SCHERPEREEL**
 - 10.00 Integrative multi-omics in mesothelioma: from biology to clinical implications **A. COVRE**
 - 10.20 Discussion

VII SESSION Translational Research: from biomarkers to innovative clinical strategies

- Chairs: **A. CARNEVALE, A.M. DIGIACOMO, M. GUIDOBONI, R. MORTARINI, S. VOLINIA**
- 10.40 Keynote Lecture
Resistance to immunotherapy: are predictive biomarkers ready for clinical use? **A. ANICHINI**
 - 11.10 Epigenetic reprogramming to enhance immunotherapy efficacy **M. LOFIEGO**
 - 11.30 The lung Microbioma: shaping response to immunotherapy **F. FACCIOTTI**
 - 11.45 Radiomics in lung cancer: from research tools to clinical decision-making? **C. FANNI**
 - 12.00 Theranostic in cancer: translating innovation into practice **M. CARACCILO**
 - 12.15 Discussion

VIII SESSION Tavola rotonda "Insieme" – "Oltre la cura, l'ascolto": evoluzione della relazione medico-paziente.

- Chairs: **L. CALABRO, L. GRASSI**
- 12.30 Prendersi cura della mente per curare la persona **L. GRASSI**
 - 12.45 Nuovi strumenti per prendersi cura: la psico-oncologia digitale **R. CARUSO**
 - 13.00 Comunicare oltre l'informazione: la relazione medico-paziente nell'era del digitale **M. GUIDOBONI**
 - 13,15 Il paziente 4.0: cosa si aspetta "oggi" dal medico? Associazione Paziente **M. MARCHI, C. SANTANGELO**
 - 13.30 Discussion
 - 13.45 Conclusion and CME questionnaire
 - 14.00 Light lunch

16.00 Evento aperto alla cittadinanza
2° GIORNATA MONDIALE SENZA TABACCO
CAMMINATA DI SENSIBILIZZAZIONE SUI DANNI CAUSATI DAL CONSUMO DEL TABACCO

SCIENTIFIC CHAIRS

- LUANA CALABRÒ**
Direttrice Oncologia Clinica, Azienda Ospedaliero-Universitaria di Ferrara
- GIAMPIERO DOLCI**
Direttore Chirurgia Toracica, Azienda Ospedaliero-Universitaria di Ferrara
- ANTONIO STEFANELLI**
Direttore Radioterapia Oncologica, Azienda Ospedaliero-Universitaria di Ferrara
- SCIENTIFIC SECRETARIAT**
- GIUSEPPE BRONTE**
Oncologia Clinica, Azienda Ospedaliero-Universitaria di Ferrara
- ELEONORA FARINA**
Radioterapia Oncologica, Azienda Ospedaliero-Universitaria di Ferrara
- FRANCESCO QUARANTOTTO**
Chirurgia Toracica, Azienda Ospedaliero-Universitaria di Ferrara
- ALESSANDRA SANTINI**
Oncologia Clinica, Azienda Ospedaliero-Universitaria di Ferrara

FACULTY

- AMPOLLINI LUCA** Parma
- ANICHINI ANDREA** Milano
- ARDIZZONI ANDREA** Bologna
- BENNATI CHIARA** Ravenna
- BERARDI ROSSANA** Ancona
- BERTOLINI FEDERICA** Modena
- BRONTE GIUSEPPE** Ferrara
- BRUNI ALESSIO** Modena
- CALABRÒ LUANA** Ferrara
- CANDOLI PIERO** Bologna
- CAPELLETTO ENRICA** Orbassano (TO)
- CARACCILO MATTEO** Ferrara
- CARNEVALE ALDO** Ferrara
- CARUSO ROSANGELA** Ferrara
- CHIARI RITA** Pesaro
- CIAMMELLA PATRIZIA** Reggio Emilia
- COVRE ALESSIA** Siena
- CRINÒ LUCIO** Meldola (FC)
- D'ABBIERO NUNZIATA** Parma
- D'ANGELO ELISA** Bellaria (BO)
- DELMONTE ANGELO** Meldola (FC)
- DIGIACOMO ANNA MARIA** Siena
- DOLCI GIAMPIERO** Ferrara
- FACCIOTTI FEDERICA** Milano
- FANNI CLAUDIO** Pisa
- FALCINI FABIO** Meldola (FC)
- FILOSSO PIER LUIGI** Modena
- GALAVERNI MARCO** Parma
- GIGANTI MELCHIORE** Ferrara

- GRASSI LUIGI** Ferrara
- GROSSI FRANCESCO** Genova
- GUIDOBONI MASSIMO** Ferrara
- IOTTI CINZIA** Reggio Emilia
- LOFIEGO MARIA** Siena
- MAIO MICHELE** Siena
- MAURIZI GIULIO** Roma
- METRO GIULIO** Perugia
- MILANESE GIANLUCA** Parma
- MORTARINI ROBERTA** Milano
- PACI MASSIMILIANO** Reggio Emilia
- PAZ-ARES LUIS** Madrid (ES)
- PINTO CARMINE** Reggio Emilia
- RAMELLA SARA** Roma
- RICCIUTI BIAGIO** Boston (USA)
- ROLFO CHRISTIAN** Ohio (USA)
- SANTINI ALESSANDRA** Ferrara
- SCHERPEREEL ARNAUD** Lille (FR)
- STEFANELLI ANTONIO** Ferrara
- STELLA FRANCO** Forlì
- SVERZELLATI NICOLA** Parma
- TAMBURINI NICOLA** Ferrara
- TAMBURRINI MARIO** Ferrara
- VOLINIA STEFANO** Ferrara
- VOLTOLINI LUCA** Firenze
- ZERBINI MICHELA** Ferrara

VENUE

Aula Magna (C1) Polo
Didattico- Università degli Studi di Ferrara
Via Aldo Moro, 8, Cona (FE)

