



Piano Regionale della Prevenzione  
2020-2025  
Programma SCUOLE CHE PROMUOVONO SALUTE

<https://www.napofilm.net/it/napos-films/films>

## INAIL – FILM DI NAPO

"Il modo migliore per usare Napo è pensare come Napo"

I film della serie Napo sono realizzati in animazione computerizzata. Essi illustrano personaggi del mondo del lavoro, che affrontano problemi legati alla sicurezza.

Il personaggio principale, Napo, e i suoi compagni comunicano senza utilizzare le parole. Le loro storie hanno valore educativo. Sollevano domande e stimolano il dibattito su aspetti specifici della sicurezza sul luogo di lavoro. A volte forniscono risposte pratiche ai quesiti o semplicemente guidano alla loro risoluzione.

È in questa combinazione di educazione, neutralità culturale e umorismo tradotta nello stile dei cartoni animati che la serie "Napo" trova la sua identità. Napo è un personaggio simpatico, ma distratto. Il linguaggio universale di Napo rende i suoi film adatti a qualsiasi pubblico. Tutti gli episodi sono indipendenti gli uni dagli altri e possono essere usati assieme, come un unico film, o singolarmente.

Proprio perché Napo è il protagonista di un cartone animato, gli è concesso esplorare aree che risulterebbero impossibili in un film drammatico o in un documentario. È indistruttibile ed eterno, a differenza dei lavoratori che cerchiamo di tutelare.

**IL PRESENTE DOCUMENTO ILLUSTRA COME UTILIZZARE I FILM DI NAPO PER INTEGRARE I PACCHETTI FORMATIVI GENERALE E SPECIFICI PREDISPOSTI PER LA FORMAZIONE DEGLI STUDENTI.**

DA UTILIZZARE NEL PACCHETTO FORMAZIONE GENERALE

QUANDO \_ DOPO LA PRESENTAZIONE DEI **CONCETTI DI RISCHIO- DANNO - PREVENZIONE**



### [Napo a tu per tu con i rischi](#)

2008

La valutazione dei rischi è il tema della Campagna Europea per la sicurezza 2008/2009. Il filmato tratta il tema dei rischi lavorativi e mostra come sia necessario valutarli e intraprendere azioni.

[Valutazione dei rischi](#) | [Prevenzione degli infortuni](#)

DA UTILIZZARE NEL PACCHETTO FORMAZIONE GENERALE

QUANDO \_ DOPO LA PRESENTAZIONE DEI CONCETTI DI RISCHIO- DANNO – PREVENZIONE



### Napo in ... non c'è fumo senza danno

2011

L'esposizione al fumo di tabacco nuoce alla salute sia dei fumatori sia dei non fumatori: non soltanto può provocare gravi disturbi come malattie cardiovascolari e respiratorie, ma può anche causare...

[Fumo di tabacco](#) | [Fumo passivo](#)

DA UTILIZZARE NEL PACCHETTO FORMAZIONE GENERALE

QUANDO \_ DOPO LA PRESENTAZIONE DEI SOGGETTI DEL SISTEMA DI PREVENZIONE  
SERVIZIO PREVENZIONE E PROTEZIONE - RIUNIONE PERIODICA



### Napo in... lavoriamo insieme

2012

Non è tutto come appare quando la titolare dell'impresa rilascia una intervista ai media sui risultati di produttività e di sicurezza dell'azienda. Ai diversi piani dell'edificio invece, prassi...

[Prevenzione](#) | [Cultura della sicurezza](#) | [Comportamento](#)

DA UTILIZZARE NEL PACCHETTO FORMAZIONE GENERALE  
QUANDO \_ **AL TERMINE DELLA LEZIONE GENERALE**



### [Napo in: chi ben comincia...lavora in sicurezza!](#)

2006

Il video è stato pensato per far crescere la consapevolezza del problema della sicurezza per i neo-assunti, sia per quelli che sono al primo impiego sia per coloro che hanno cambiato lavoro. Napo è...

[Giovani](#) | [Prevenzione degli infortuni](#) | [Formazione](#)

DA UTILIZZARE NEL PACCHETTO FORMAZIONE GENERALE  
QUANDO \_ **DOPO LA PRESENTAZIONE DEI PRINCIPI DELLA PREVENZIONE PRIMARIA**



### [Napo in... manutenzione in ... sicurezza](#)

2010

Bassi standard di sicurezza nella manutenzione sono una importante fonte di infortuni e malattie professionali tra gli addetti. Molti incidenti avvengono durante i lavori di manutenzione oppure a...

DA UTILIZZARE NEL PACCHETTO FORMAZIONE SPECIFICA SICUREZZA

QUANDO \_ DOPO LA PRESENTAZIONE DEI **CONCETTI DI RISCHIO- DANNO - PREVENZIONE**



## Wo ist mein Kopf (Napo in... Ma dove ho la testa)

2010

In questo cortometraggio, Napo sostiene la campagna "No ai rischi" (Risiko raus!), che sottolinea l'importanza della prudenza alla guida e della sicurezza dei trasporti, mostrando come un...

[Sicurezza dei trasporti](#) | [Trasporto](#) | [Sicurezza stradale](#) | [Sicurezza stradale in ambito lavorativo](#)

DA UTILIZZARE NEL PACCHETTO FORMAZIONE SPECIFICA SICUREZZA

QUANDO \_ DOPO LA PRESENTAZIONE DEI **CONCETTI DI RISCHIO ELETTRICO**



## Napo in... situazioni da shock!

2015

L'elettricità fa parte in modo essenziale e familiare della vita di ogni giorno ma può causare infortuni anche letali alle persone o causare danni se non gestita con attenzione. Semplici precauzioni...

[Prevenzione degli infortuni](#)



DA UTILIZZARE NEL PACCHETTO FORMAZIONE SPECIFICA SICUREZZA  
QUANDO \_ DOPO LA PRESENTAZIONE DELLA SEGNALETICA



### Best signs story

1998

Il primo film della serie di Napo fornisce informazioni di base sulla segnaletica di sicurezza presente negli ambienti di lavoro. Esso fornisce una utile guida per i nuovi assunti e un valido...

Segnaletica di sicurezza | Prevenzione degli infortuni

DA UTILIZZARE NEL PACCHETTO FORMAZIONE SPECIFICA SICUREZZA  
QUANDO \_ DOPO LA PRESENTAZIONE DEI CONCETTI DI RISCHIO INFORTUNISTICO



### Napo in... non c'è niente da ridere

2013

Il rischio di cadute in piano è uno dei più diffusi e causa ogni anno decine di migliaia di incidenti nei luoghi di lavoro. La maggior parte delle cadute avviene per colpa di pavimenti bagnati o per...

Scivoloni, inciampate e cadute | Prevenzione degli infortuni | Manutenzione

DA UTILIZZARE NEL PACCHETTO **FORMAZIONE SPECIFICA IGIENE**  
QUANDO \_ **DOPO LA PRESENTAZIONE DEI CONCETTI DI STRESS LAVOROCORRELATO**



### **Napò in... stress al lavoro!**

2014

Lo stress lavoro correlato è responsabile di un'alta percentuale di giornate lavorative perse ed è in aumento il numero di persone che presenta condizioni di sofferenza correlate allo stress. Napò,...

**Rischi psicosociali e stress**

DA UTILIZZARE NEL PACCHETTO **FORMAZIONE SPECIFICA IGIENE**  
QUANDO \_ **DOPO LA PRESENTAZIONE DEI CONCETTI DI RISCHIO MOVIMENTAZIONE CARICHI**



### **Denk an mich. Dein Rücken (Napò in... Attenzione alla schiena!)**

2013

La schiena può essere (eccessivamente) sollecitata in varie situazioni, sia al lavoro sia a casa. Lo sa bene anche Napò, il nostro eroe protagonista di un nuovo cortometraggio di animazione per la...

**Disturbi muscoloscheletrici (DMS) | Ergonomia | Sicurezza in ufficio | Postura**

DA UTILIZZARE NEL PACCHETTO **FORMAZIONE SPECIFICA IGIENE**

QUANDO \_ **DOPO LA PRESENTAZIONE DEI CONCETTI DI RISCHIO MOVIMENTAZIONE CARICHI**



### [Napo in... trasporti sicuri](#)

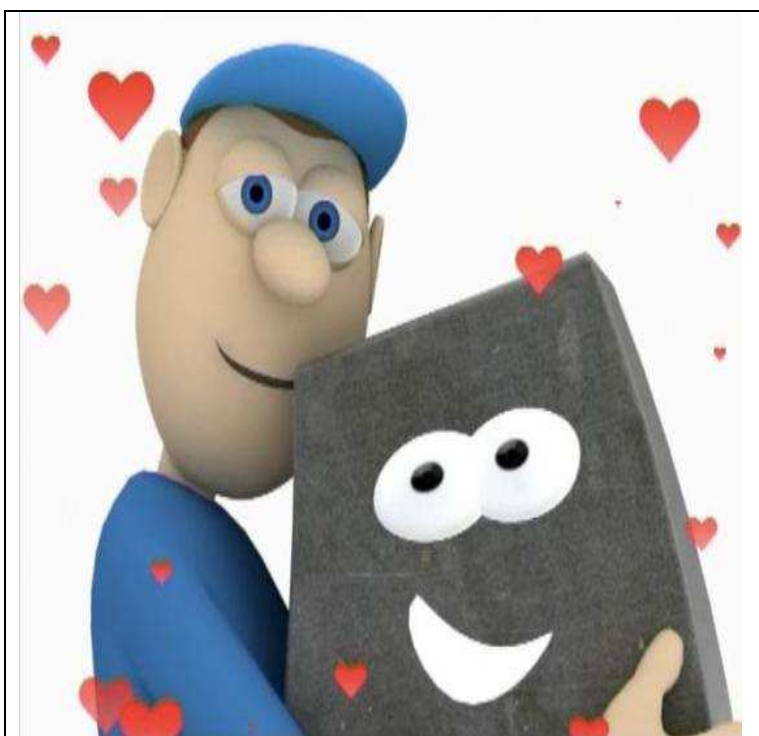
2011

Il video è centrato sui rischi collegati ai trasporti sui luoghi di lavoro effettuati principalmente con i carrelli elevatori ma anche con altri mezzi utilizzati sia all'interno che all'esterno dell'...

[Trasporto sul luogo di lavoro](#) | [Prevenzione degli infortuni](#) | [Valutazione dei rischi](#)

DA UTILIZZARE NEL PACCHETTO **FORMAZIONE SPECIFICA IGIENE**

QUANDO \_ **DOPO LA PRESENTAZIONE DEI CONCETTI DI RISCHIO MOVIMENTAZIONE CARICHI**



### [Napo in: alleggerisci il carico!](#)

2007

I disturbi muscolo-scheletrici (MSDs) sono le malattie professionali più frequenti in Europa, di cui soffrono milioni di lavoratori: ad un certo punto della loro vita ben il 90% delle persone...

[Disturbi muscoloscheletrici \(DMS\)](#) | [Ergonomia](#) | [Movimentazione e manuale dei carichi](#)

DA UTILIZZARE NEL PACCHETTO **FORMAZIONE SPECIFICA IGIENE**

QUANDO \_ **DOPO LA PRESENTAZIONE DEI CONCETTI DI RISCHIO MOVIMENTAZIONE CARICHI**



### **Napo in ... Alleggerisci il carico!**

2021

I disturbi muscolo-scheletrici (DMS) di origine lavorativa sono la malattia professionale più diffusa in Europa, malgrado gli ingenti sforzi per prevenirli; tra di loro i più comuni sono il mal di...

**Movimentazione manuale dei carichi**  
**| Rotazione delle mansioni |**  
**Ergonomia**

DA UTILIZZARE NEL PACCHETTO **FORMAZIONE SPECIFICA IGIENE**

QUANDO \_ **DOPO LA PRESENTAZIONE DEI RISCHI IGIENISTICI GENERALI**



### **Napo in: proteggi la tua pelle!**

2009

Il film mira ad aumentare la consapevolezza dei pericoli derivanti dall'esposizione della pelle a sostanze pericolose (spesso non troppo - eliminate- ), delle situazioni in cui si verificano le...

**Protezione della pelle | Prodotti chimici**  
**| Dispositivi di protezione individuale (DPI)**



DA UTILIZZARE NEL PACCHETTO FORMAZIONE SPECIFICA IGIENE  
QUANDO \_ DOPO LA PRESENTAZIONE DEI RISCHIO CHIMICO – ETICHETTATURA



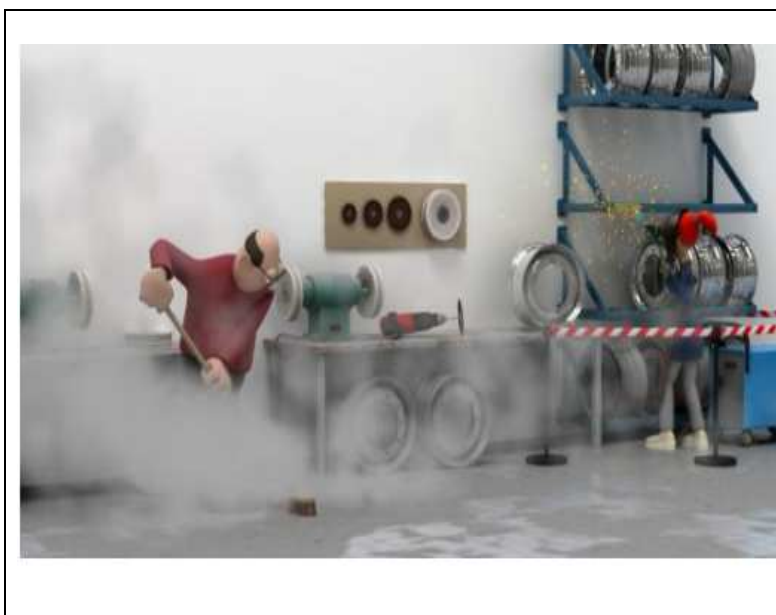
### [Napo in... attenzione ai prodotti chimici !](#)

2009

Questo film è una versione rivista di "Napo e le sostanze pericolose" prodotto nel 2003. E' stato modificato per tenere conto del nuovo sistema di etichettatura delle sostanze e preparati pericolosi...

[Sostanze pericolose](#) | [Segnali ed etichette](#) | [Prodotti chimici](#)

DA UTILIZZARE NEL PACCHETTO FORMAZIONE SPECIFICA IGIENE  
QUANDO \_ DOPO LA PRESENTAZIONE DEI RISCHIO CHIMICO



### [Napo in ... Polvere al lavoro!](#)

2018

Le polveri respirabili rappresentano un pericolo nei luoghi di lavoro in due modi diversi ma ugualmente rilevanti: problemi all'apparato respiratorio e esplosioni. Gli effetti pericolosi sulla salute...

[Sostanze pericolose](#) | [Macchinari](#) | [Dispositivi di protezione individuale \(DPI\)](#)

DA UTILIZZARE NEL PACCHETTO **FORMAZIONE SPECIFICA IGIENE**  
QUANDO \_ **DOPO LA PRESENTAZIONE DEL RISCHIO RUMORE**



### [Napo in...stop al rumore](#)

2005

Il rumore sul lavoro è un rischio per migliaia di lavoratori. Il film è stato pensato per illustrare alcune delle principali cause dei danni all'udito e per enfatizzare la necessità di abbattere il...

[Rumore | Dispositivi di protezione individuale \(DPI\)](#)

DA UTILIZZARE NEL PACCHETTO FORMAZIONE SPECIFICA SICUREZZA  
QUANDO \_ DOPO LA PRESENTAZIONE DEL ORGANIZZAZIONE CANTIERE



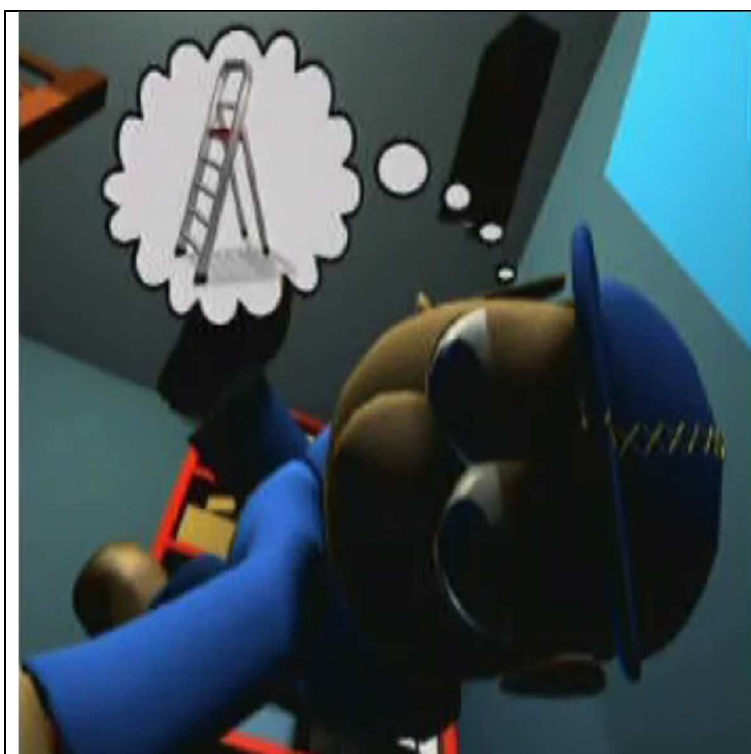
### Napò nel cantiere

2004

Napò lavora in un cantiere e il video mostra alcuni dei più comuni rischi e pericoli del settore. Come lavoratore, Napò affronta molte situazioni pericolose ma riesce a cavarsela. Il film è stato...

[Edilizia](#) | [Prevenzione degli infortuni](#) | [Valutazione dei rischi](#)

DA UTILIZZARE NEL PACCHETTO FORMAZIONE SPECIFICA SICUREZZA  
QUANDO \_ DOPO LA PRESENTAZIONE DELLE SCALE



### Sicherer Auftritt mit Napò (Napò in... Saldo sulle gambe, sicuro sul lavoro)

2003

Per creare condizioni di sicurezza sul lavoro sono necessarie prevenzione e una buona organizzazione. In questa animazione il nostro eroe, Napò, scivola, inciampa e cade da una scena all'altra di...

[Scivoloni, inciampate e cadute](#) | [Segnali ed etichette](#) | [Cultura della sicurezza](#)

DA UTILIZZARE NEL PACCHETTO **FORMAZIONE SPECIFICA SICUREZZA**

QUANDO \_ **DOPO LA PRESENTAZIONE LAVORI IN QUOTA**



### **Napo in ... Lavori in quota**

2020

I lavori in quota sono attività ad alto rischio. Le cadute dall'alto sono il rischio principale. Gli infortuni hanno come conseguenza di solito l'invalidità permanente o la morte. Le vittime e le...

[Accident prevention](#) | [Scivoloni, inciampate e cadute](#) | [Dispositivi di protezione individuale \(DPI\)](#)

DA UTILIZZARE NEL PACCHETTO **FORMAZIONE GENERALE**



### **Napo in ..."Sulla strada per la sicurezza"**

2017

In questo video, Napo affronta alcune delle problematiche degli autisti per professione e sottolinea l'importanza di una adeguata pianificazione e preparazione prima di iniziare il viaggio.

[Sicurezza stradale](#) | [Sicurezza dei trasporti](#) | [Carichi in sicurezza](#) | [Trasporto](#)





## [Napò in: “occhio ai pericoli ..... anche nel tempo libero”](#)

2008

Il video racconta la storia di Napo, un lavoratore modello. Fuori del lavoro però Napo si trova, in più di un'occasione, ad ignorare rischi e regole tanto da rischiare in molti casi di infortunarsi...

[Tempo libero e stile di vita](#) | [Sicurezza stradale](#) | [Sport](#) | [Relax](#)



## [Napò in... scuola di pulizia](#)

2004

Questo video mostra i rischi per la sicurezza e la salute dei lavoratori del settore delle imprese di pulizia, incluse le cadute in piano e dall'alto, la movimentazione dei carichi e il lavoro da...

[Addetti alle pulizie](#) | [Prevenzione degli infortuni](#) | [Scivoloni, inciampate e cadute](#) | [Manipolazione manuale](#)

DA UTILIZZARE NEL PACCHETTO **FORMAZIONE SPECIFICA IGIENE**  
QUANDO \_ **DOPO LA PRESENTAZIONE DEL RISCHIO FISICO**



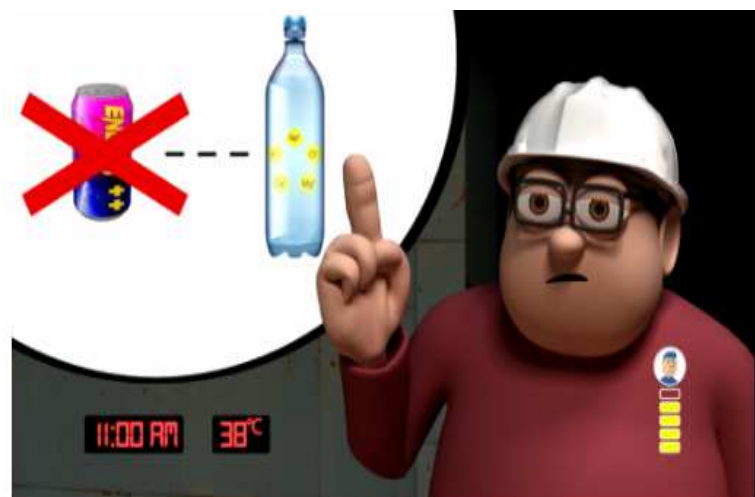
### Napo in ... Stress da calore (il duello)

2018

Nel primo dei due brevi episodi, Napo sta lavorando in un cantiere sotto un sole cocente. Più lavora, più il sole diventa caldo e alto nel cielo. Napo ha bisogno di bere acqua per evitare la...

Disidratazione | Spossatezza | Colpo di calore

DA UTILIZZARE NEL PACCHETTO **FORMAZIONE SPECIFICA IGIENE**  
QUANDO \_ **DOPO LA PRESENTAZIONE DEL RISCHIO FISICO**



### Napo in ... Stress da calore (Walk the talk)

2018

Nel secondo breve episodio, Napo lavora in una fonderia vicino a metallo fuso incandescente che scorre da una fornace. Napo ha bisogno di bere più acqua invece beve bibite energetiche, mangia...

Disidratazione | Spossatezza | Colpo di calore

## PANDEMIA

DA UTILIZZARE NEL PACCHETTO FORMAZIONE GENERALE....UNO SGUARDO AL PRESENTE!



### [Napò in ... Stop alla pandemia](#)

2020

La pandemia da Coronavirus ha serie implicazioni per i luoghi di Lavoro, per i lavoratori e le imprese. Napò vuole essere di aiuto. Poichè è difficile presentare tutte le misure di prevenzione in un...

[Respiratorio](#) | [Protezione della pelle](#)  
| [Rischi psicosociali e stress](#)



### [Napò in ... lavoro agile per fermare l'epidemia](#)

2020

A causa delle misure di contenimento della pandemia da coronavirus, molti lavoratori stanno lavorando da casa in modalità "lavoro agile o smart working". Ciò può non essere sempre altrettanto agevole...

[Lavori informatici](#) | [Telelavoro](#) | [Ergonomia](#)

## UNO SGUARDO AL FUTURO!



### Napo in... Ritorno da un futuro sicuro

2016

In Europa la forza lavoro sta invecchiando. Ci si aspetta che entro il 2030 i lavoratori oltre i 55 anni saranno oltre il 30 % del totale in molte nazioni dell'UE. Questo rappresenta una sfida per...

Disturbi muscoloscheletrici (DMS) | Rumore



### Napo in ... Robot al lavoro

2022

Questo film offre una introduzione alla sicurezza nei luoghi di lavoro in cui si utilizzano robots, e descrive alcune delle tecnologie emergenti della robotica, la tipologia di incidenti associati...

Prevenzione degli infortuni | Manutenzione | Ergonomia