

Corso di formazione R.S.P.P.
D.Lgs.81/2008 - Accordo Stato Regioni 07.07.2016

Modulo A
Corso Base per R.S.P.P. e A.S.P.P.



**L'APPROCCIO ALLA
PREVENZIONE e il
SISTEMA LEGISLATIVO
Sistema Istituzionale**

Octobre 2022

Corso di formazione R.S.P.P.
**D.Lgs.81/2008 - Accordo Stato
Regioni 07.07.2016**

Modulo A
Corso Base per R.S.P.P. e A.S.P.P.

D. Lgs. 81 del 9.4.2008

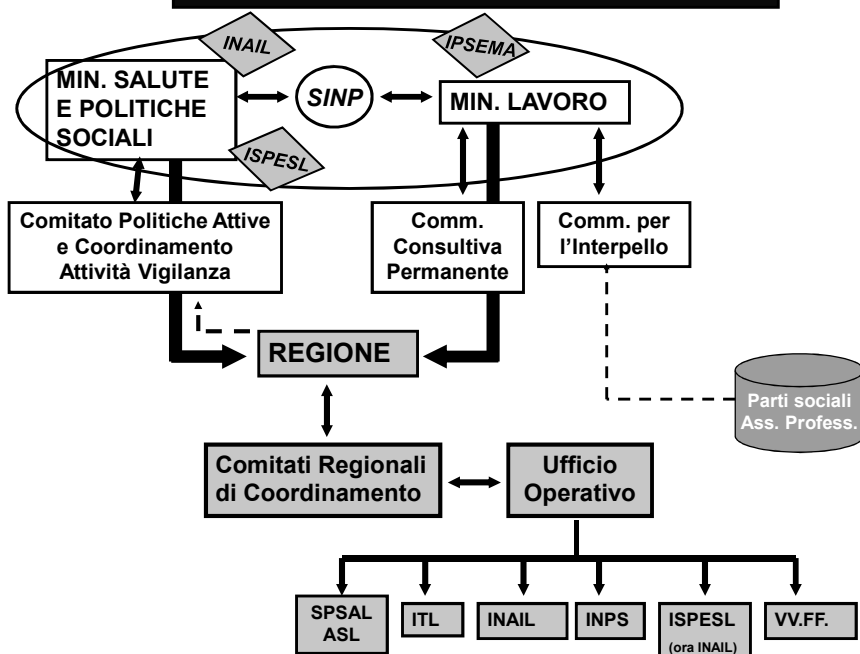
(S.O. n. 108 - G.U. n. 101 del 30-4-2008)



TUTELA DELLA SALUTE E DELLA SICUREZZA NEI LUOGHI DI LAVORO

3

IL SISTEMA ISTITUZIONALE



4

COMITATO PER L'INDIRIZZO E LA VALUTAZIONE DELLE POLITICHE ATTIVE E COORDINAMENTO ATTIVITA' DI VIGILANZA (art. 5)

3 componenti per Ministero Lavoro, della salute e politiche sociali
 1 componente Ministero delle infrastrutture e dei trasporti
 1 componente Ministero degli Interni
 5 rappresentanti delle Regioni
 1 rappresentante ciascuno, con funzione consultiva, per INAIL, ISPESL e IPSEMA

Funzioni

- a) stabilisce linee comuni delle politiche nazionali sulla salute e sicurezza lavoro
- b) individua obiettivi e programmi dell'azione pubblica di miglioramento delle condizioni di salute e sicurezza sul lavoro
- c) programma annualmente gli interventi prioritari in vigilanza –
- d) programma il coordinamento della vigilanza a livello nazionale
- e) promuove l'omogeneità dell'applicazione normativa attraverso scambi informativi
- f) individua le priorità della ricerca nel campo della salute e sicurezza sul lavoro

Consultazione dei Comitati Regionali di Coordinamento

Consultazione preventiva delle Parti Sociali ad esclusione delle azioni c) e d)

5

COMMISSIONE CONSULTIVA PERMANENTE PER LA SALUTE E SICUREZZA SUL LAVORO (art. 6)

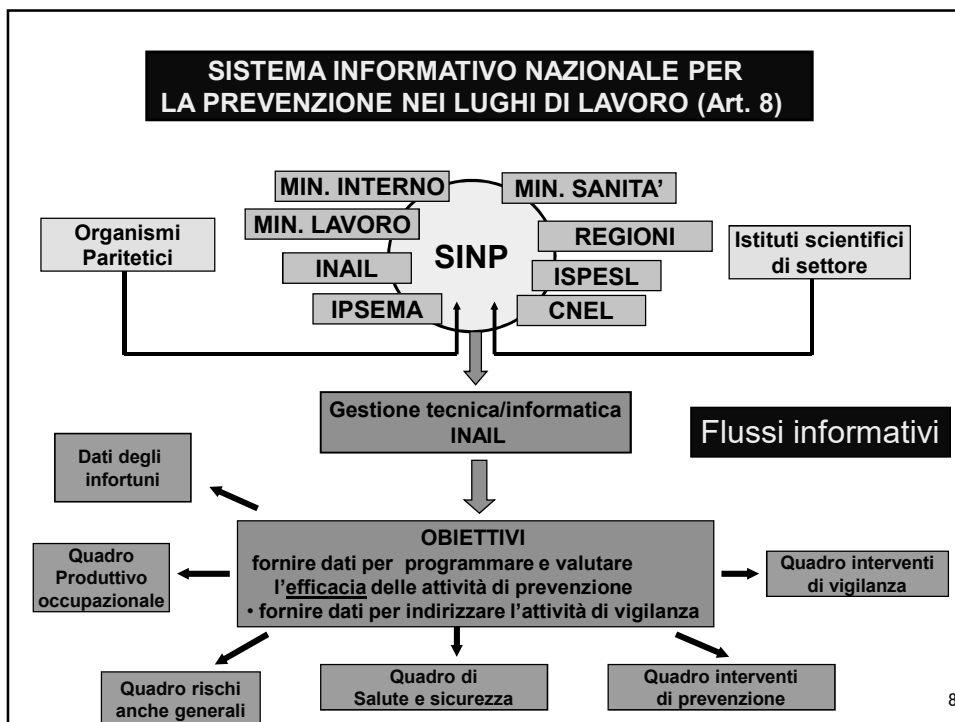
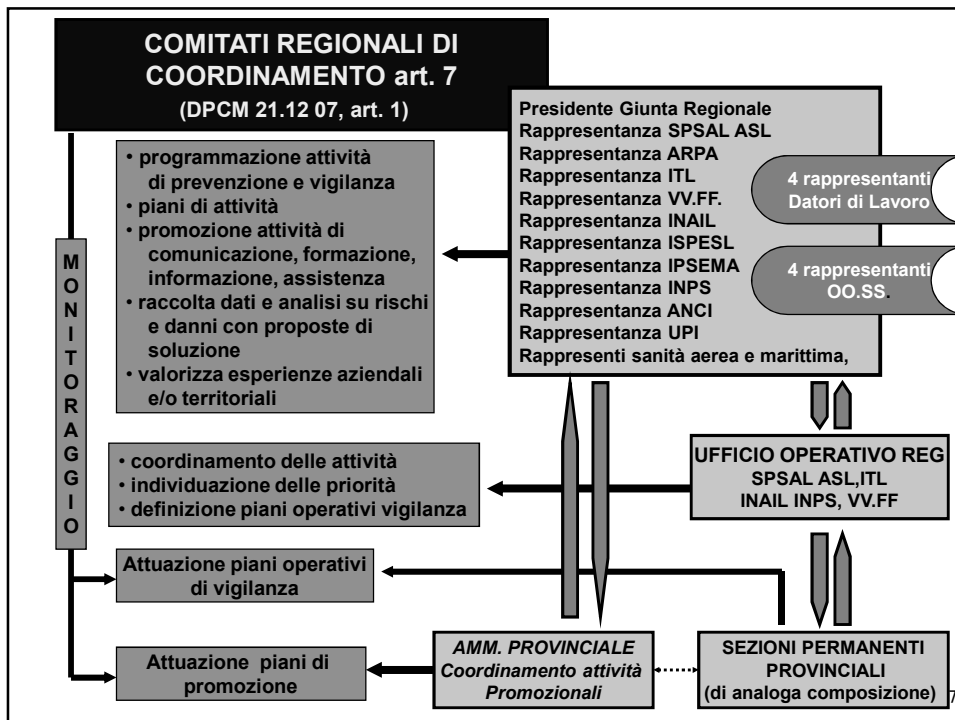
1 rappresentante per Ministero del Lavoro, della salute e politiche sociali
 1 rappresentante per Presidenza del Consiglio dei Ministri- Pari Opportunità
 1 rappresentante per Ministero Sviluppo Economico
 1 rappresentante per Ministero dell'Interno
 1 rappresentante per Ministero della Difesa
 1 rappresentante per Ministero Infrastrutture e dei trasporti
 1 rappresentante Ministero Politiche Agricole
 1 rappresentante Ministero Solidarietà Sociale
 1 rappresentante Presidenza Consiglio dei Ministri-Funzione Pubblica
 10 rappresentanti delle Regioni
 10 esperti designati da OO.SS e 10 da Ass. Datoriali

Consulenza
 INAIL, ISPESL
 IPSEMA
 Altre Amm.
 Centrali
 (Min Pubblica Istr)

Funzioni

- esamina problemi applicativi della normativa e formulare proposte
- esprime pareri su piani annuali elaborati da Comitato ex art. 5
- definisce le attività promozionali
- valida le buone prassi in materia di salute e sicurezza sul lavoro
- redige relazione annuale sullo stato di applicazione della normativa
- definisce i criteri per la qualificazione delle imprese e lav. Autonomi
- valorizza accordi sindacali e codici etici degli attori del sistema di prevenzione
- valuta le problematiche connesse a direttive comunitarie e/o convenzioni internazionali
- promuove l'attenzione alle differenze di genere nella VdR e misure di prevenzione
- indica i modelli di organizzazione per SGS

6



SISTEMA INFORMATIVO NAZIONALE PER LA PREVENZIONE NEI LUOGHI DI LAVORO (Art. 8)

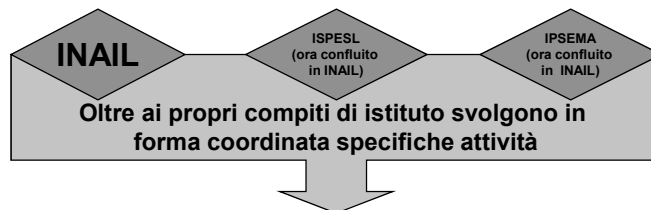


Flussi informativi

- Quadro produttivo e occupazionale
- Quadro dei rischi, anche generali
- Quadro di salute e sicurezza dei lavoratori
- Quadro interventi prevenzione
- Quadro interventi di vigilanza
- Dati degli infortuni sotto la soglia indennizzabile dell'INAIL

9

ENTI CON COMPITI IN MATERIA DI SALUTE E SICUREZZA (art. 9)

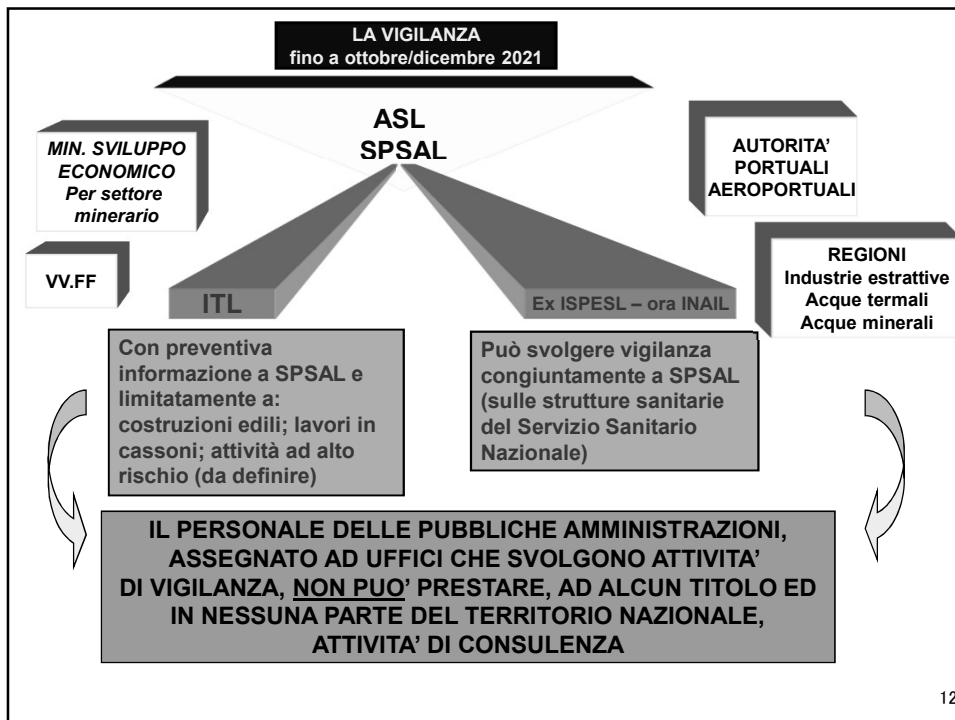
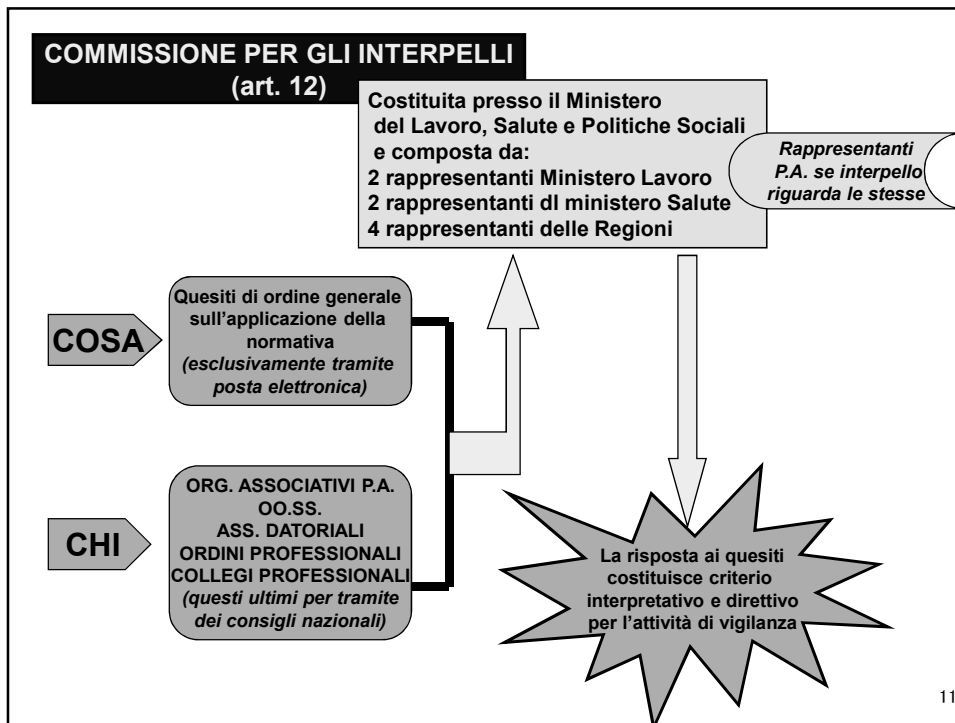


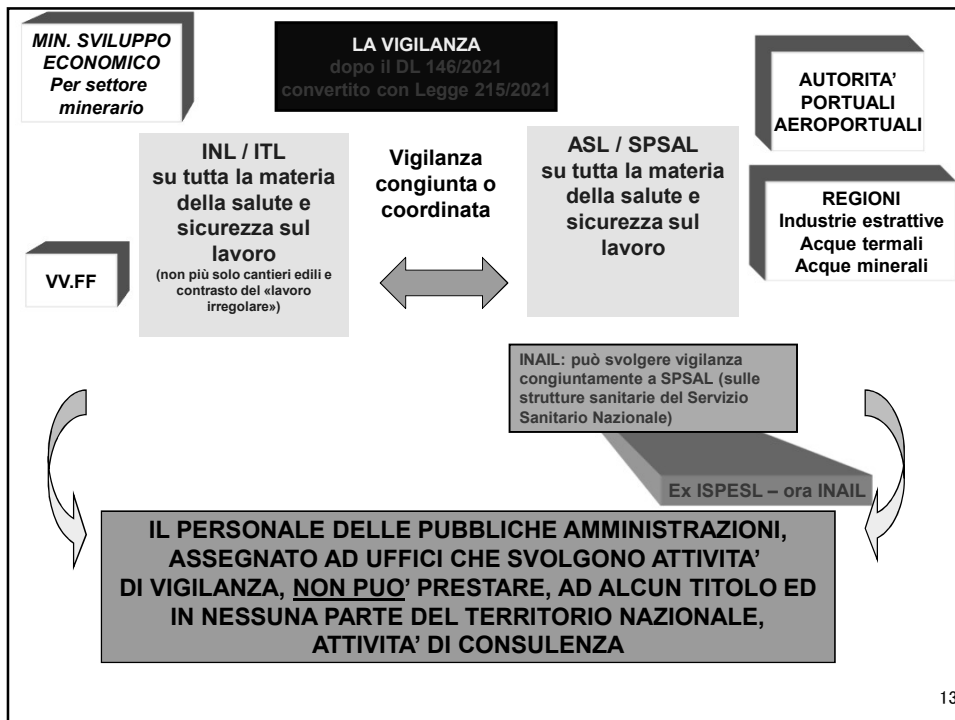
Integrazione (conferenza dei servizi permanente) per assicurare conoscenze in tema di:

- *verifica dell'adeguatezza sistemi di prevenzione e assicurativi*
- *ricerca di soluzioni normative e tecniche per ridurre infortuni e malattie professionali*
- consulenza alle aziende in particolare medie, piccole e micro
- promozione cultura della salute e sicurezza nella scuola e nell'università
- progettazione ed erogazione percorsi formativi
- formazione per RSPP e ASPP
- elaborazione, raccolta e diffusione delle buone prassi
- predisposizione di linee guida
- contributo al SINP

Attività di informazione, formazione e assistenza sono svolte anche d'altri soggetti del sistema tra cui: ASL, VV.FF., OPT, patronati (art. 10)

10





grazie per l'attenzione

15

 **Regione Emilia-Romagna**
Assessorato politiche per la salute

INAIL
ISTITUTO NAZIONALE PER L'ASSICURAZIONE
CONTRO GLI INFORTUNI SUL LAVORO

DIREZIONE REGIONALE
EMILIA ROMAGNA

INFO E AGGIORNAMENTI:
regioneer.it/scuola-sicurezza-salute

