

# Fumo di sigaretta nelle donne secondo i dati delle sorveglianze PASSI e Passi d'Argento

Giuliano Carrozzi, Letizia Sampaolo,  
Nicoletta Bertozzi, Lara Bolognesi

per il Gruppo di lavoro regionale PASSI

TUTTA VITA  
NIENTE FUMO

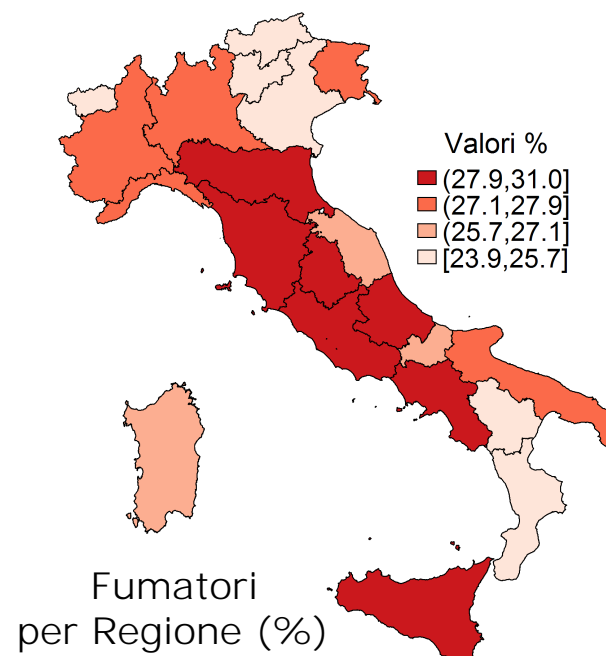
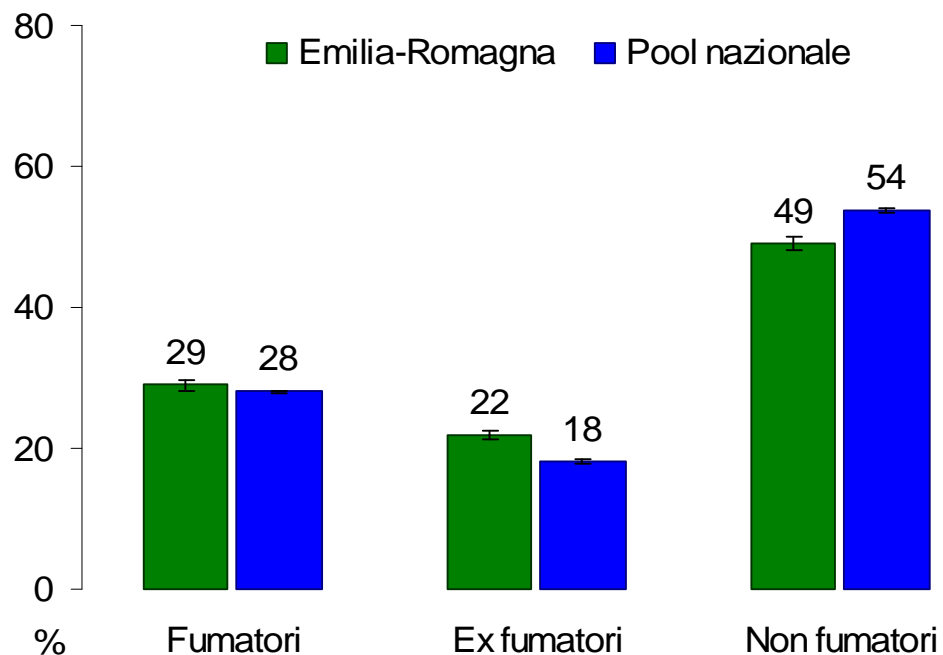


Tabagismo nelle donne  
Regione Emilia-Romagna  
4 novembre 2014



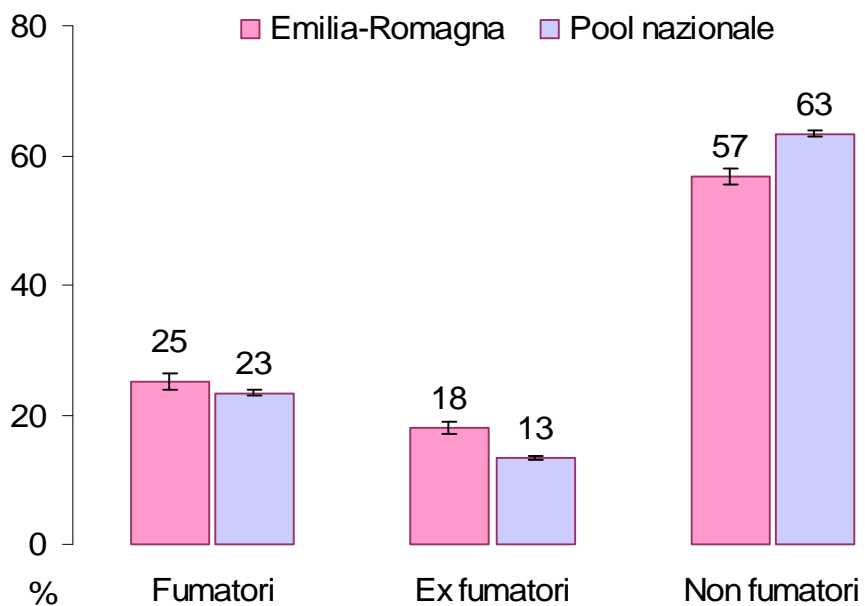
# Abitudine al fumo di sigaretta

## Persone con 18-69 anni

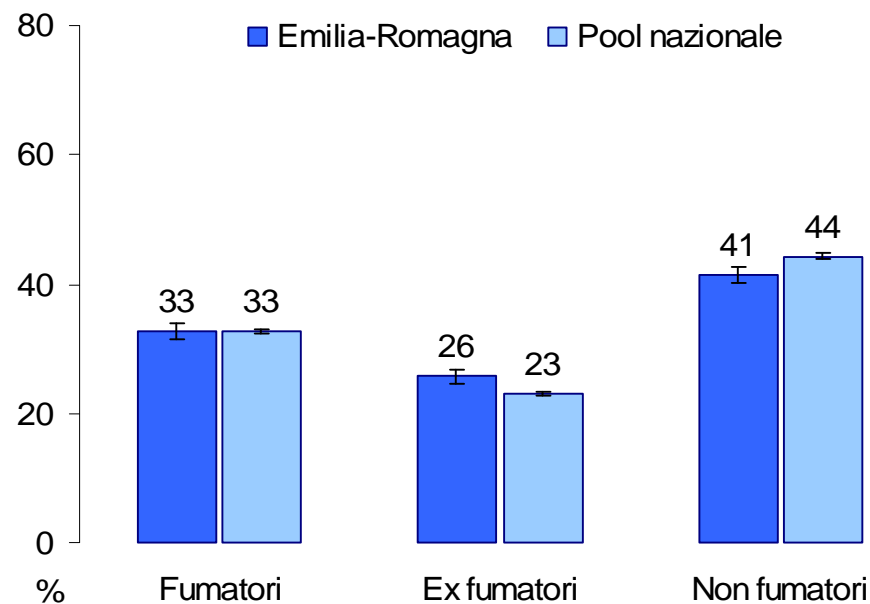


# Abitudine al fumo di sigaretta per genere 18-69 anni

## Donne

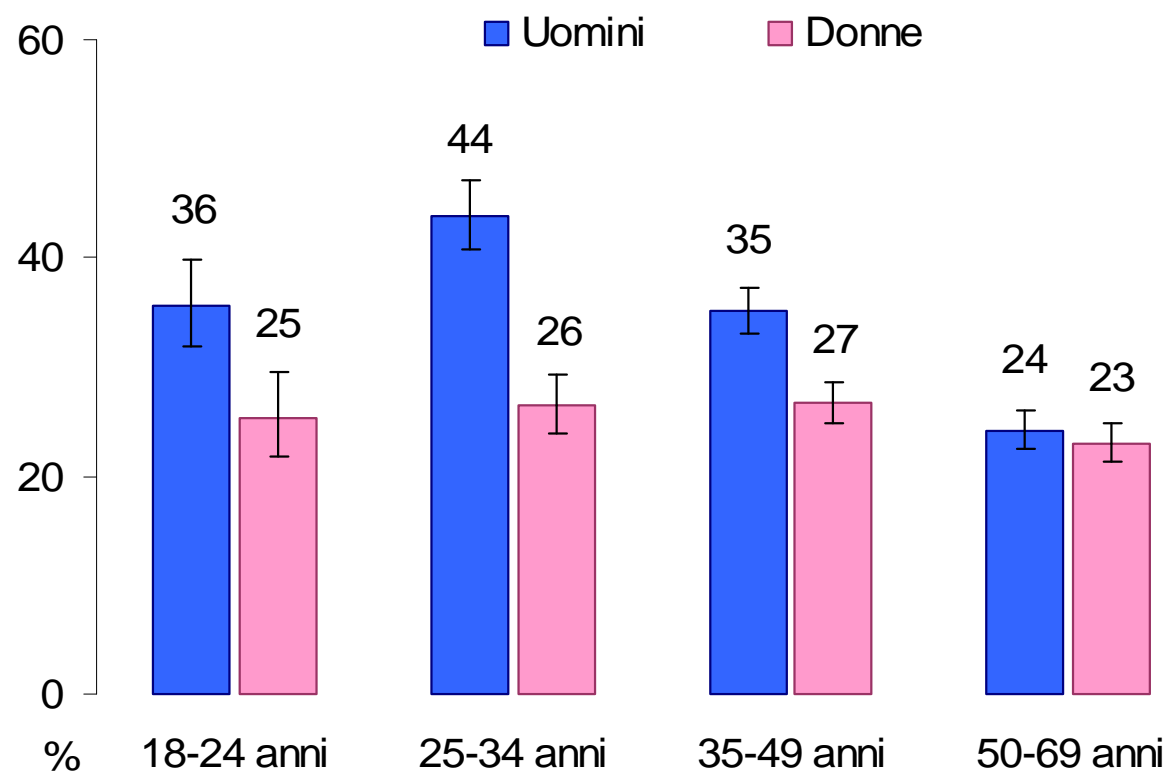


## Uomini



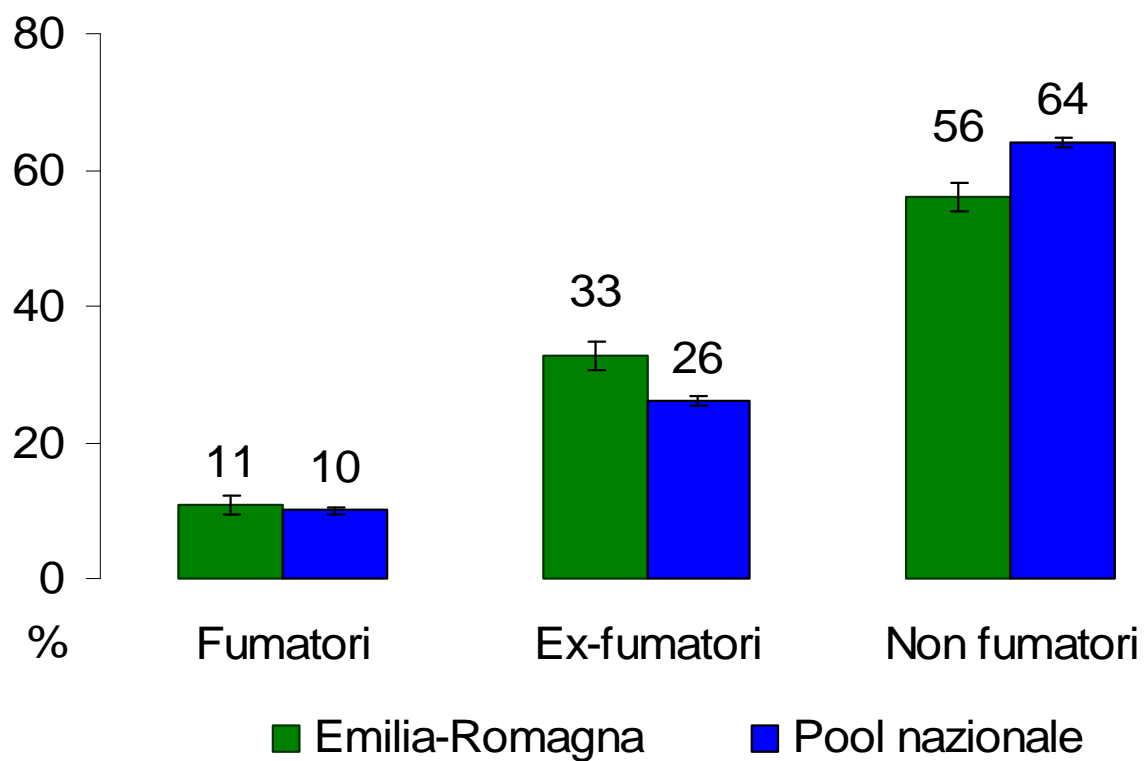
# Fumatori di sigaretta per genere e classe d'età 18-69 anni

## Emilia-Romagna



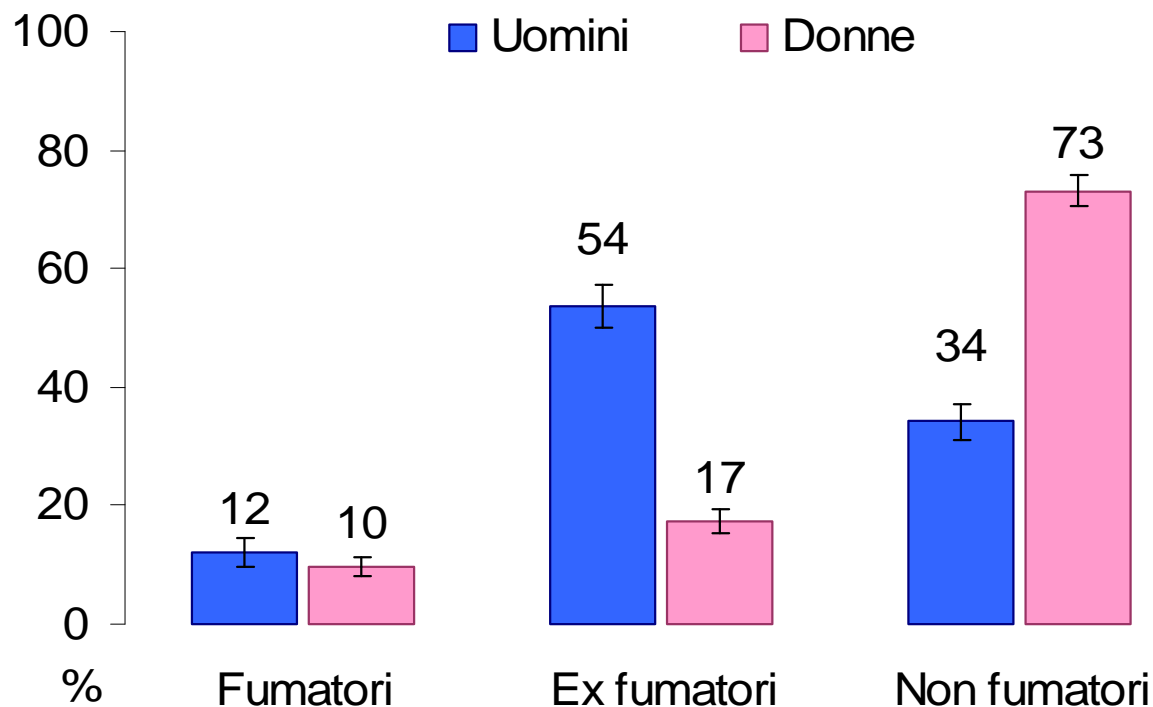
# Abitudine al fumo di sigaretta

Persone ultra 64enni



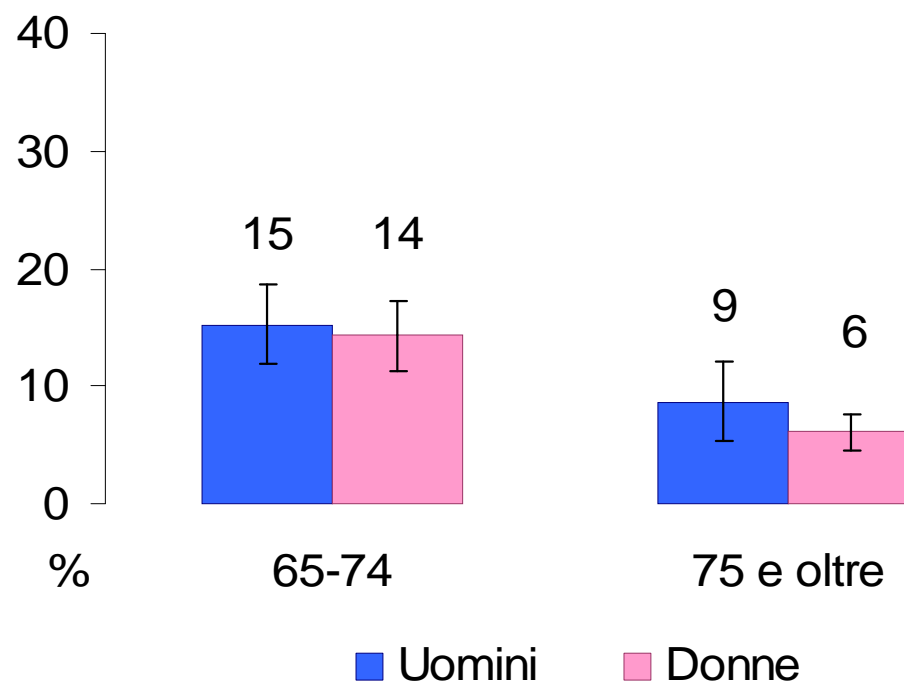
# Abitudine al fumo di sigaretta per genere

Persone ultra 64enni – Emilia-Romagna

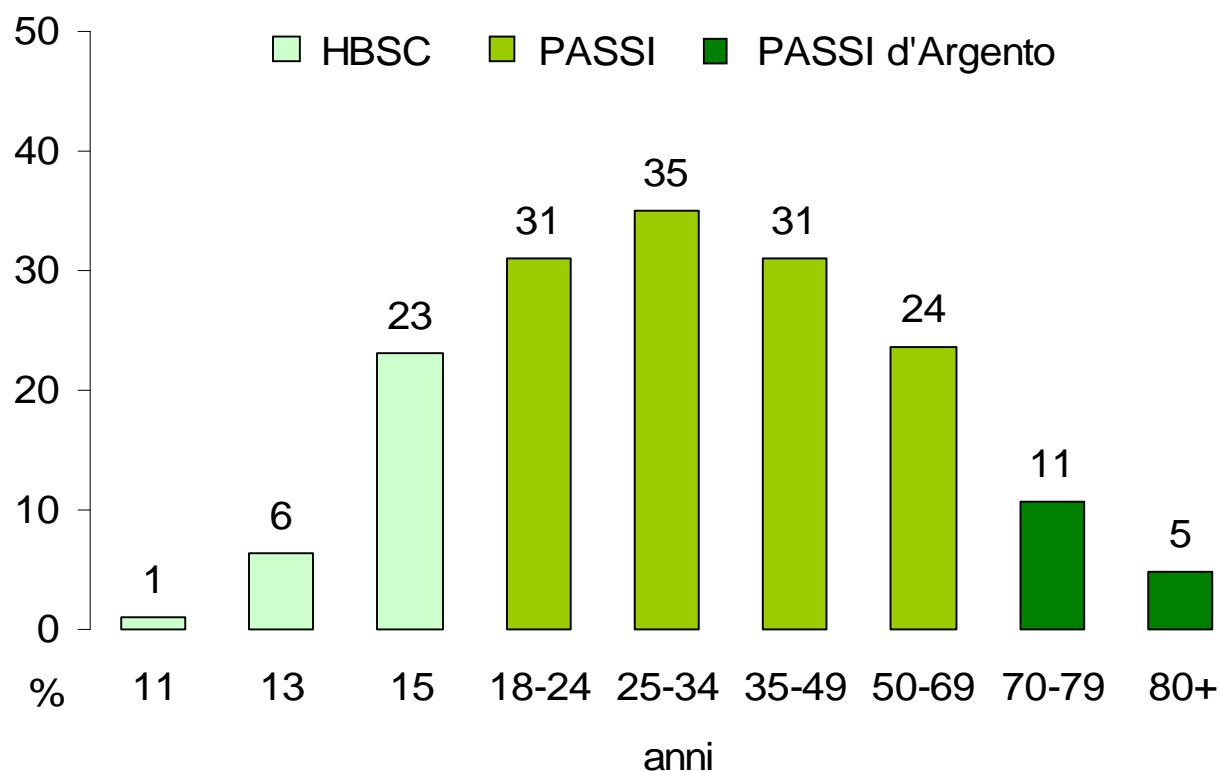


# Fumo di sigaretta per genere e classe d'età

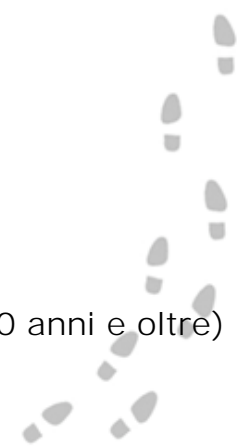
Persone ultra 64enni – Emilia-Romagna



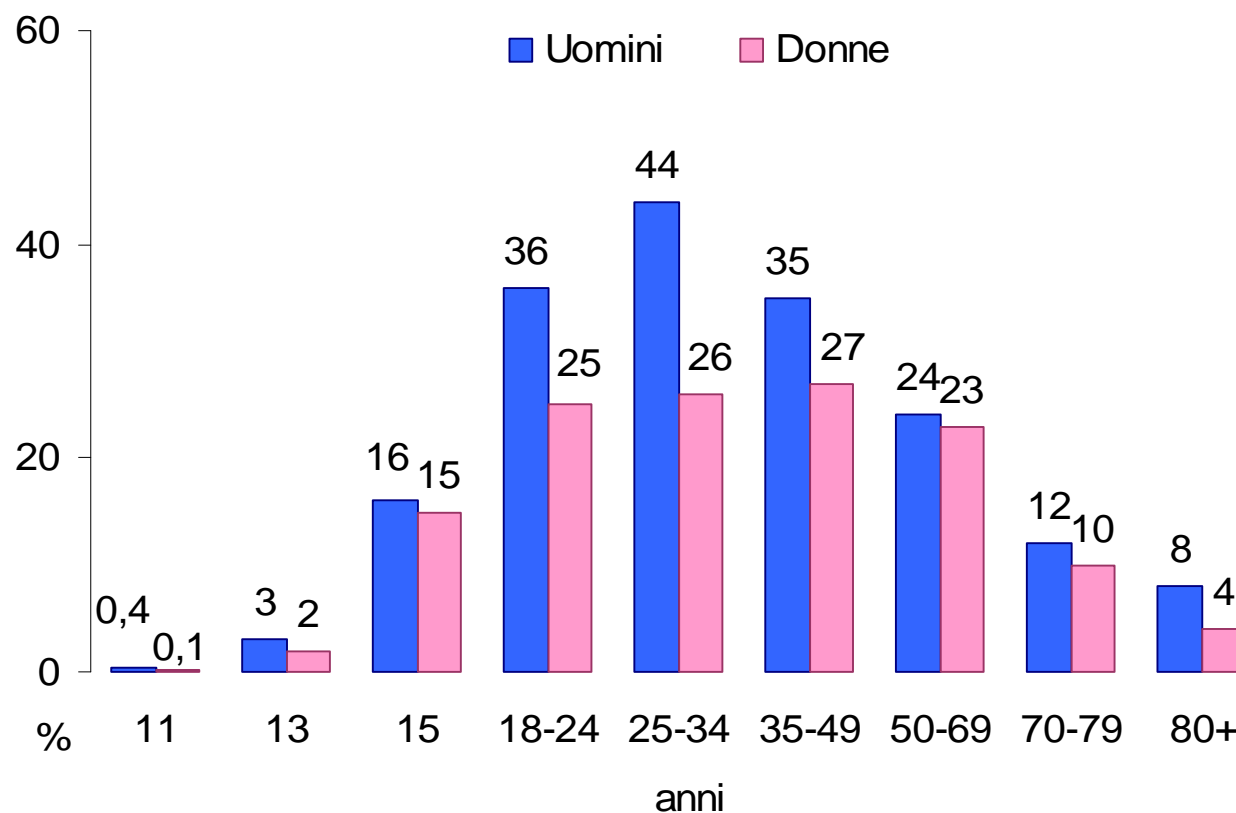
# Fumo di sigaretta per classe d'età



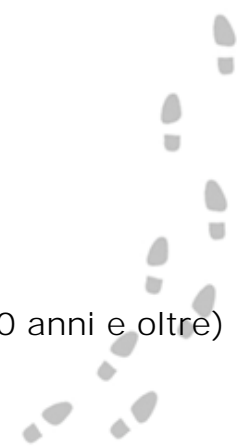
Dati HBSC 2009-2010 (11-15 anni), PASSI 2010-2013 (18-69 anni), PASSI d'Argento 2012-2013 (70 anni e oltre)



# Fumo di sigaretta per classe d'età

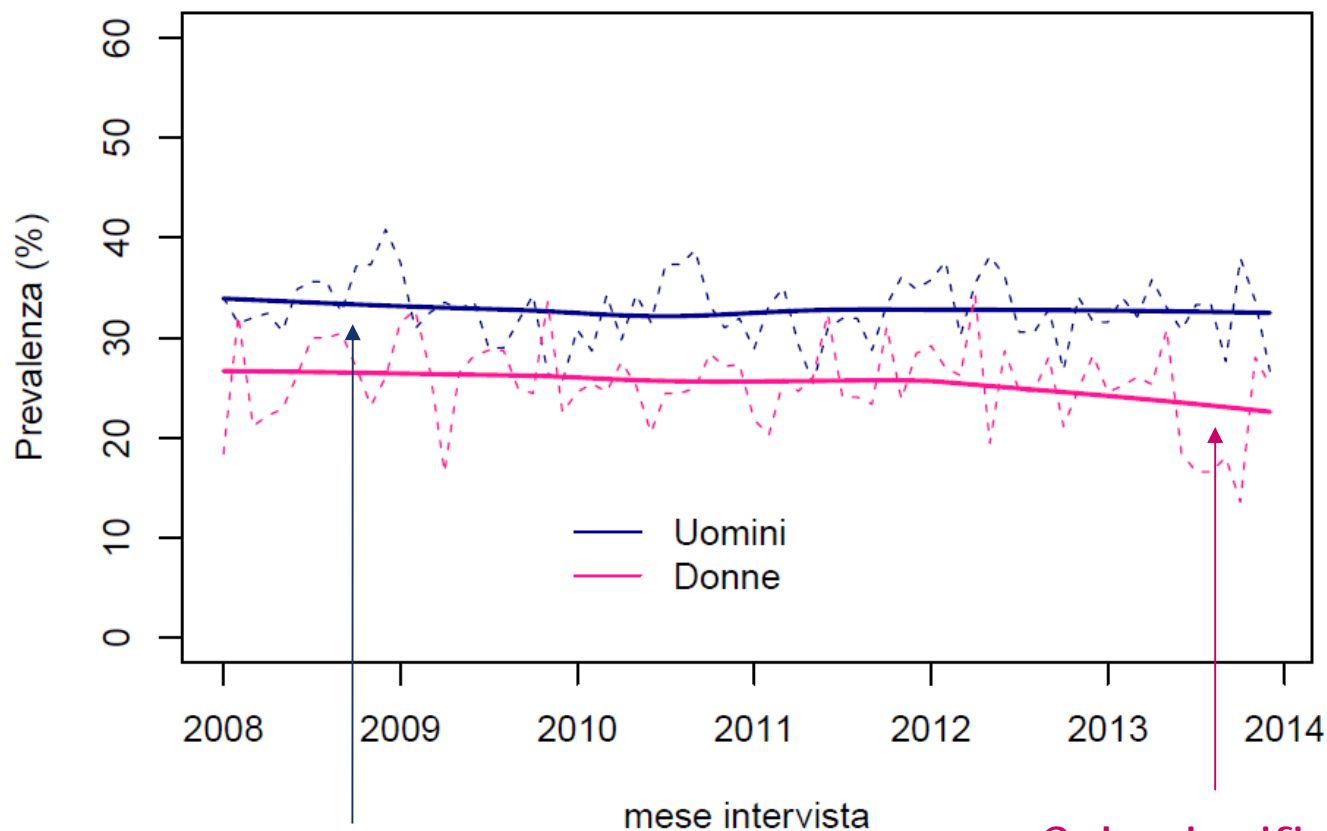


Dati HBSC 2009-2010 (11-15 anni), PASSI 2010-2013 (18-69 anni), PASSI d'Argento 2012-2013 (70 anni e oltre)



# Fumatori di sigaretta per genere

## Serie destagionalizzata - Emilia-Romagna



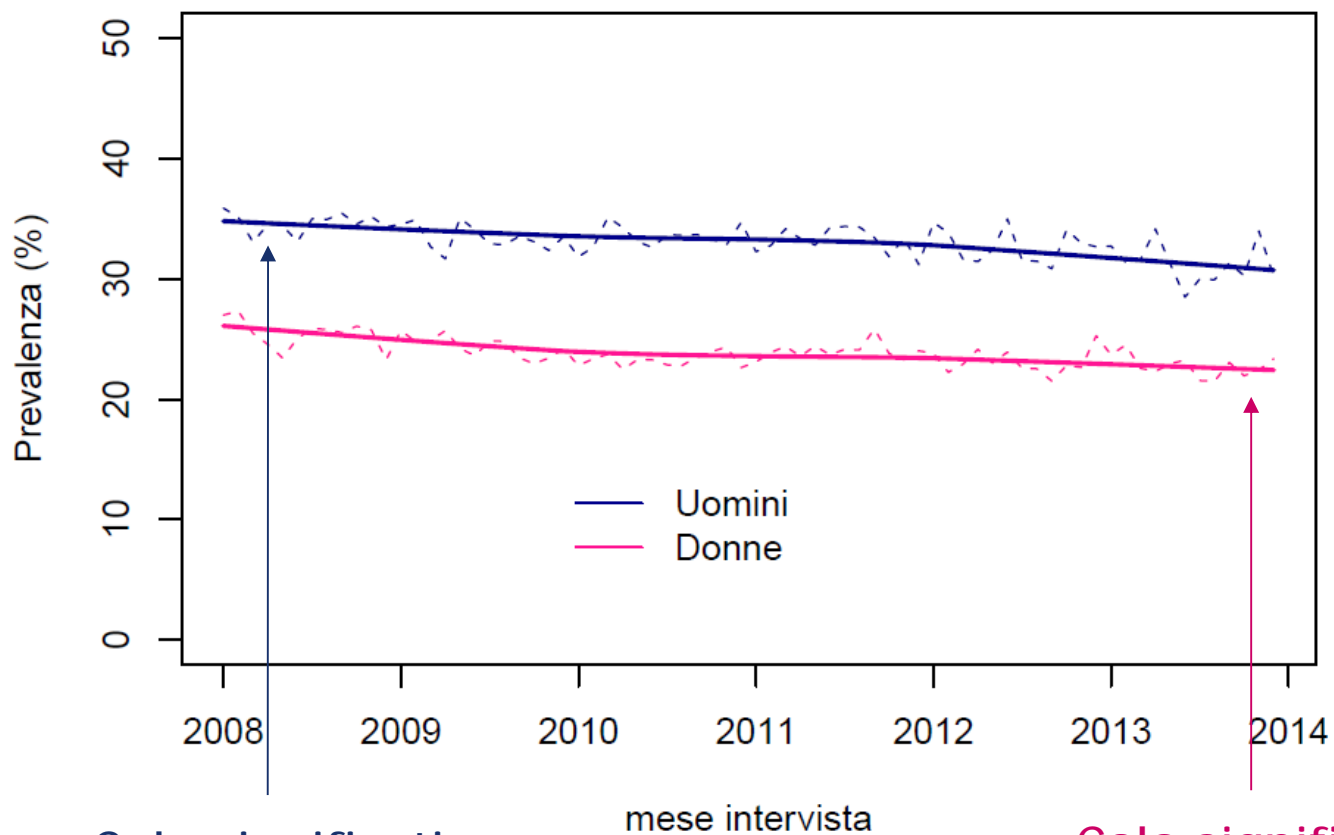
Nessun andamento significativo

Calo significativo



# Fumatori di sigaretta per genere

Serie destagionalizzata – Pool nazionale



Calo significativo

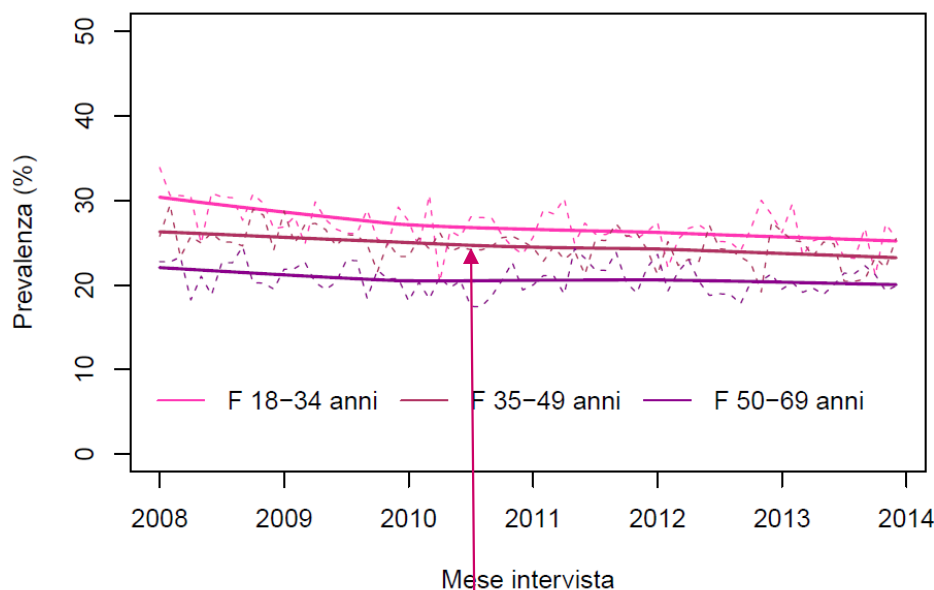
Calo significativo



# Fumatori per genere e classe d'età

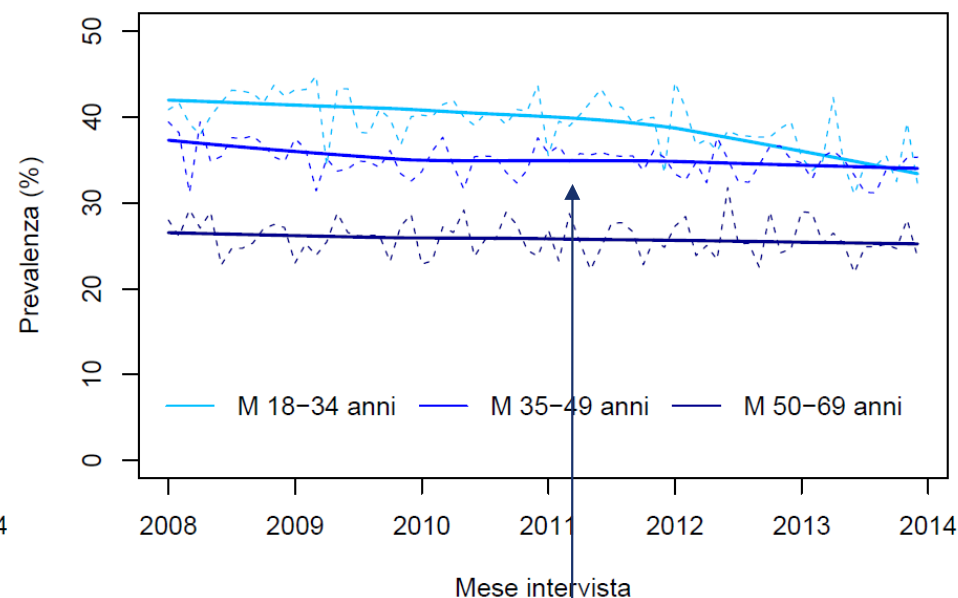
Serie destagionalizzata – Pool nazionale

Donne



Calo significativo nelle  
donne con 18-49 anni

Uomini

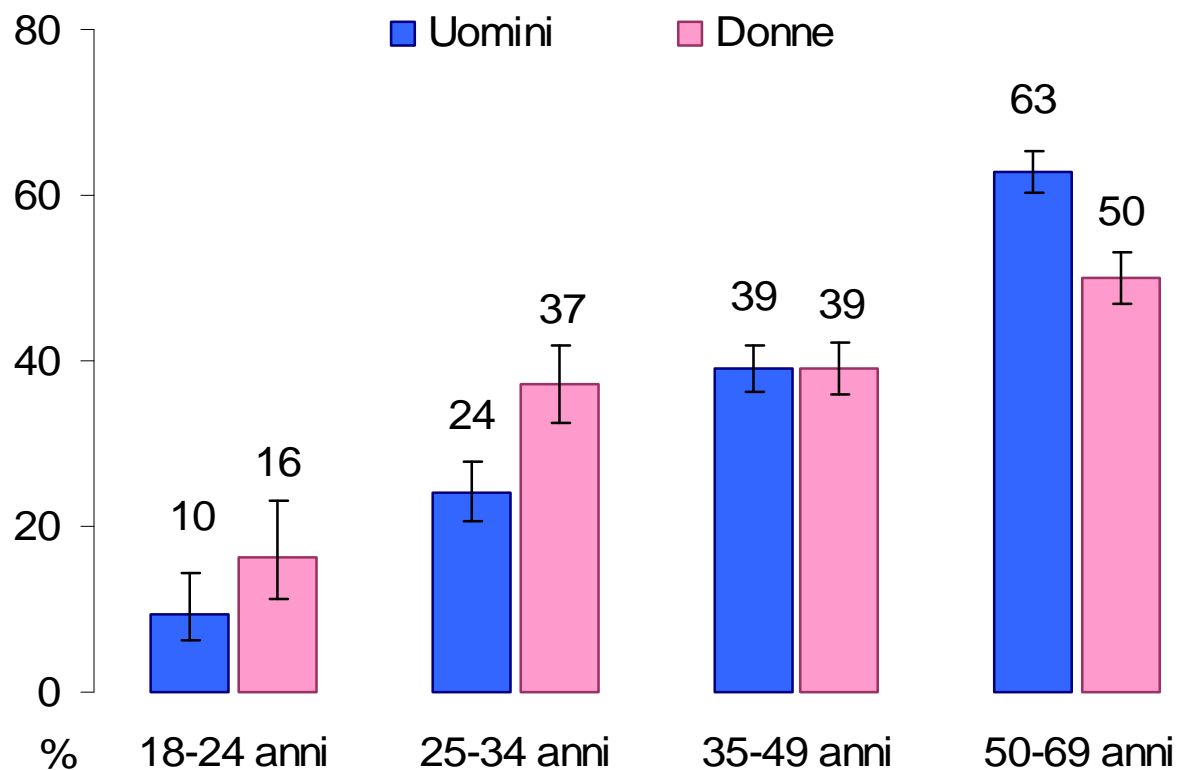


Calo significativo negli  
uomini con 18-49 anni



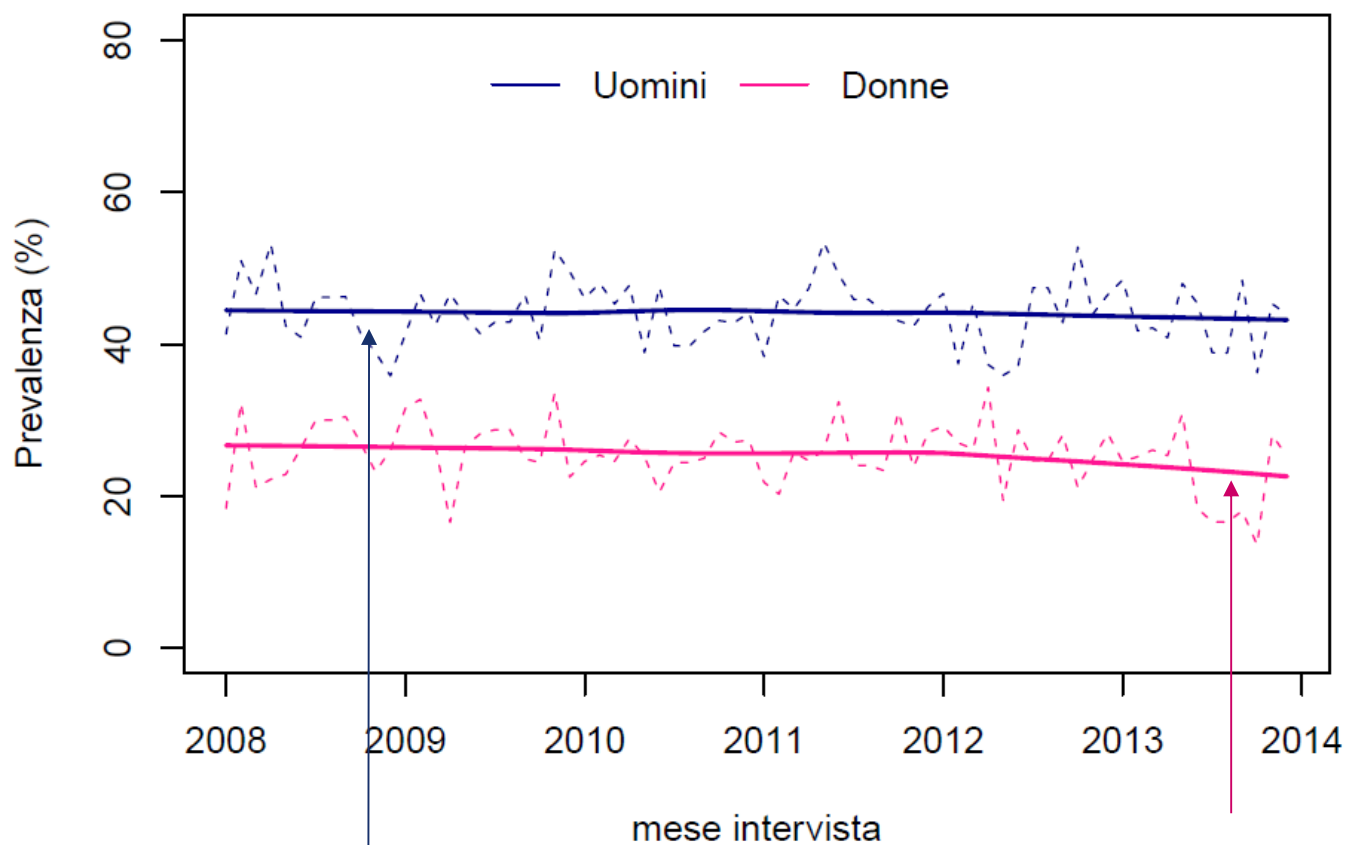
# Ex fumatori di sigaretta per genere e classe d'età 18-69 anni

## Emilia-Romagna



# Ex fumatori di sigaretta per genere

## Serie destagionalizzata - Emilia-Romagna



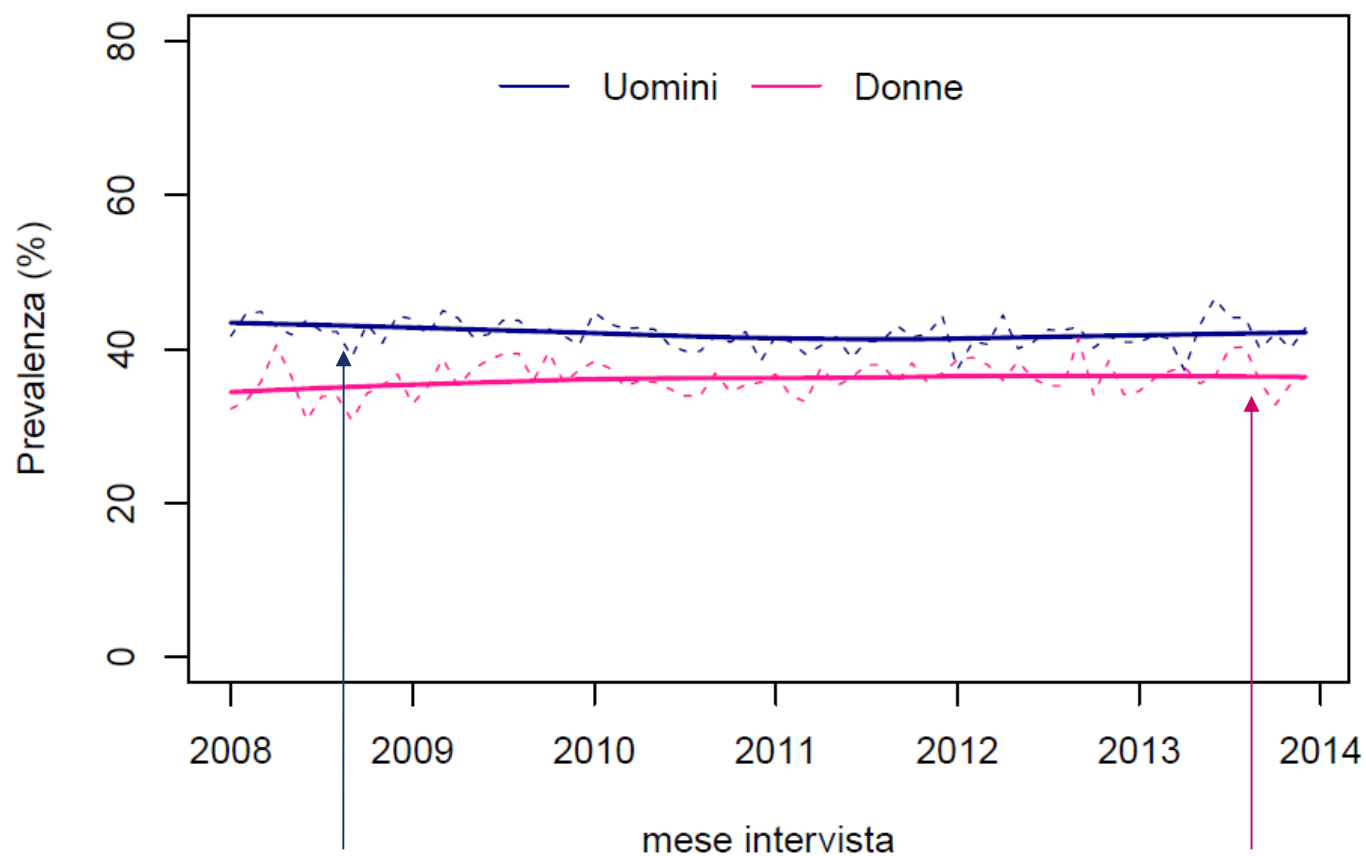
Nessun andamento significativo

Calo significativo



# Ex fumatori di sigaretta per genere

Serie destagionalizzata – Pool nazionale



Nessun andamento significativo

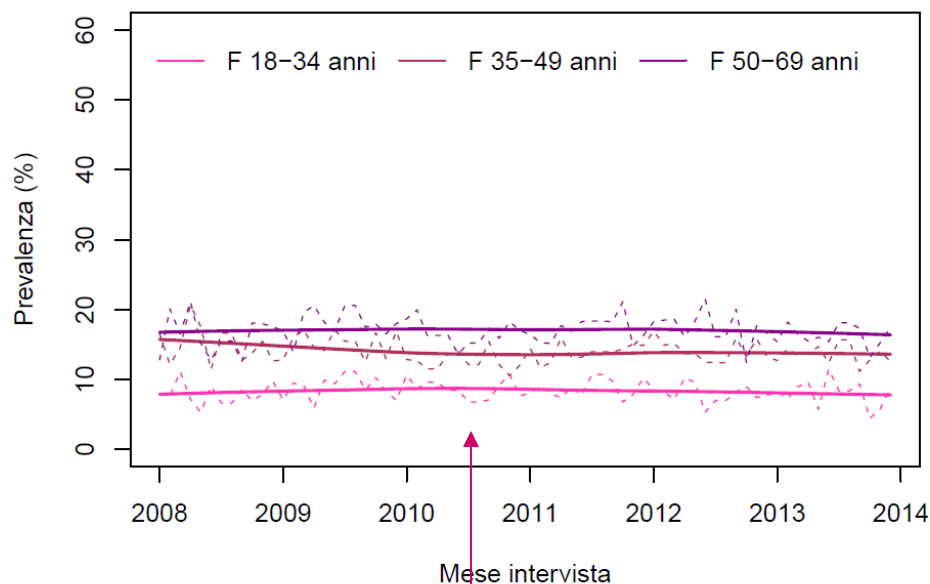
Nessun andamento significativo



# Ex fumatori per genere e classe d'età

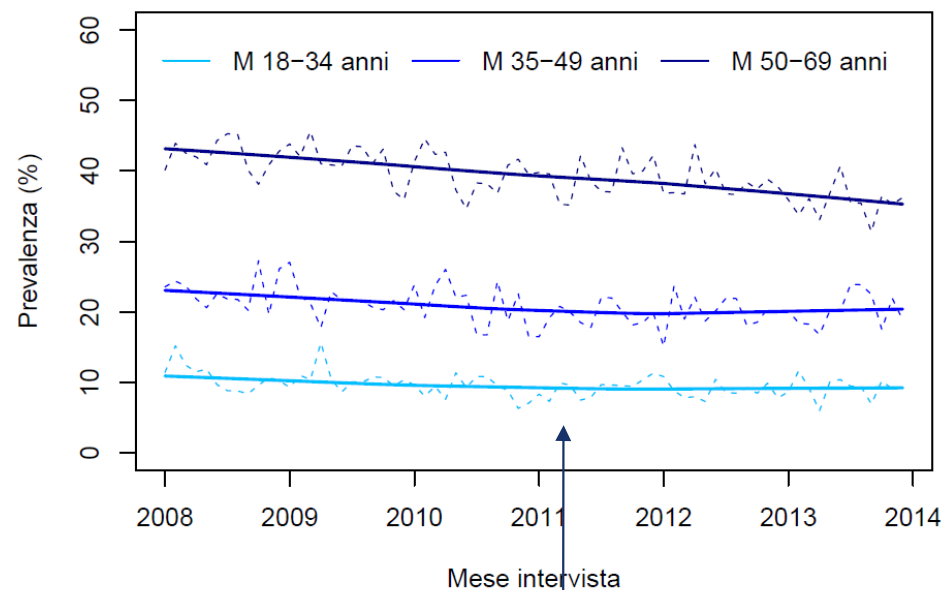
Serie destagionalizzata – Pool nazionale

Donne



Nessun andamento significativo nelle donne

Uomini

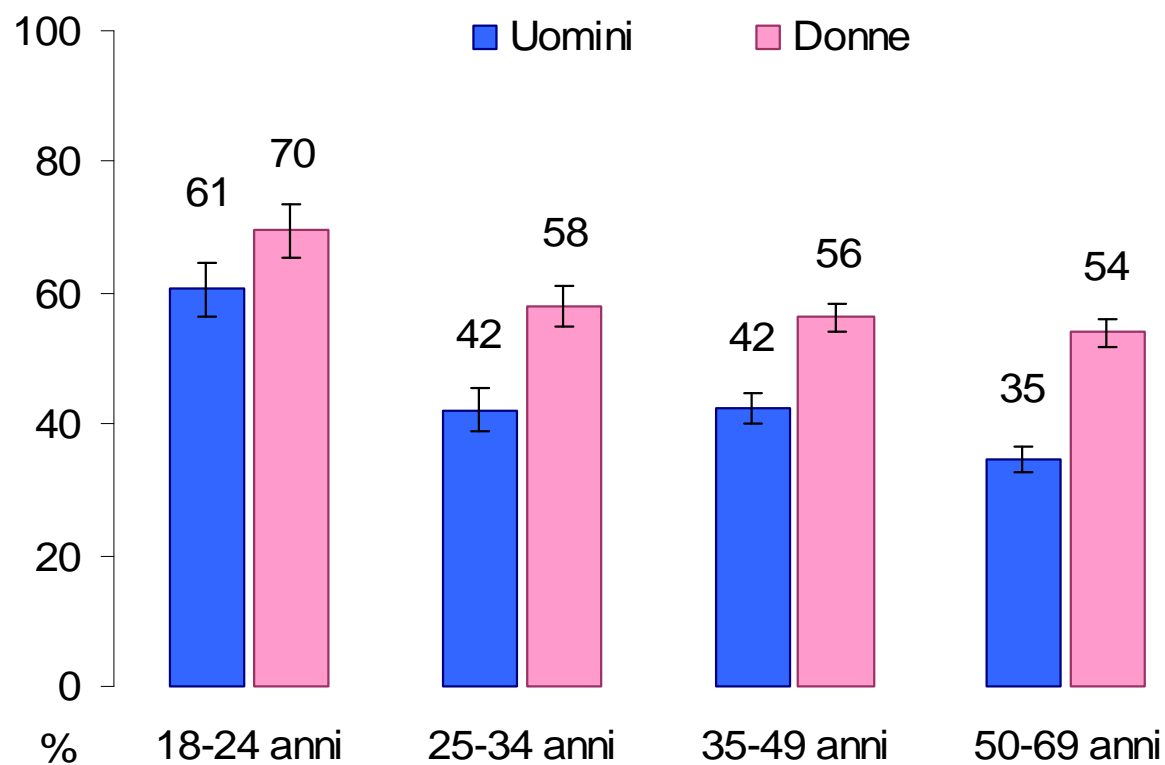


Calo significativo negli uomini di tutte le classi d'età



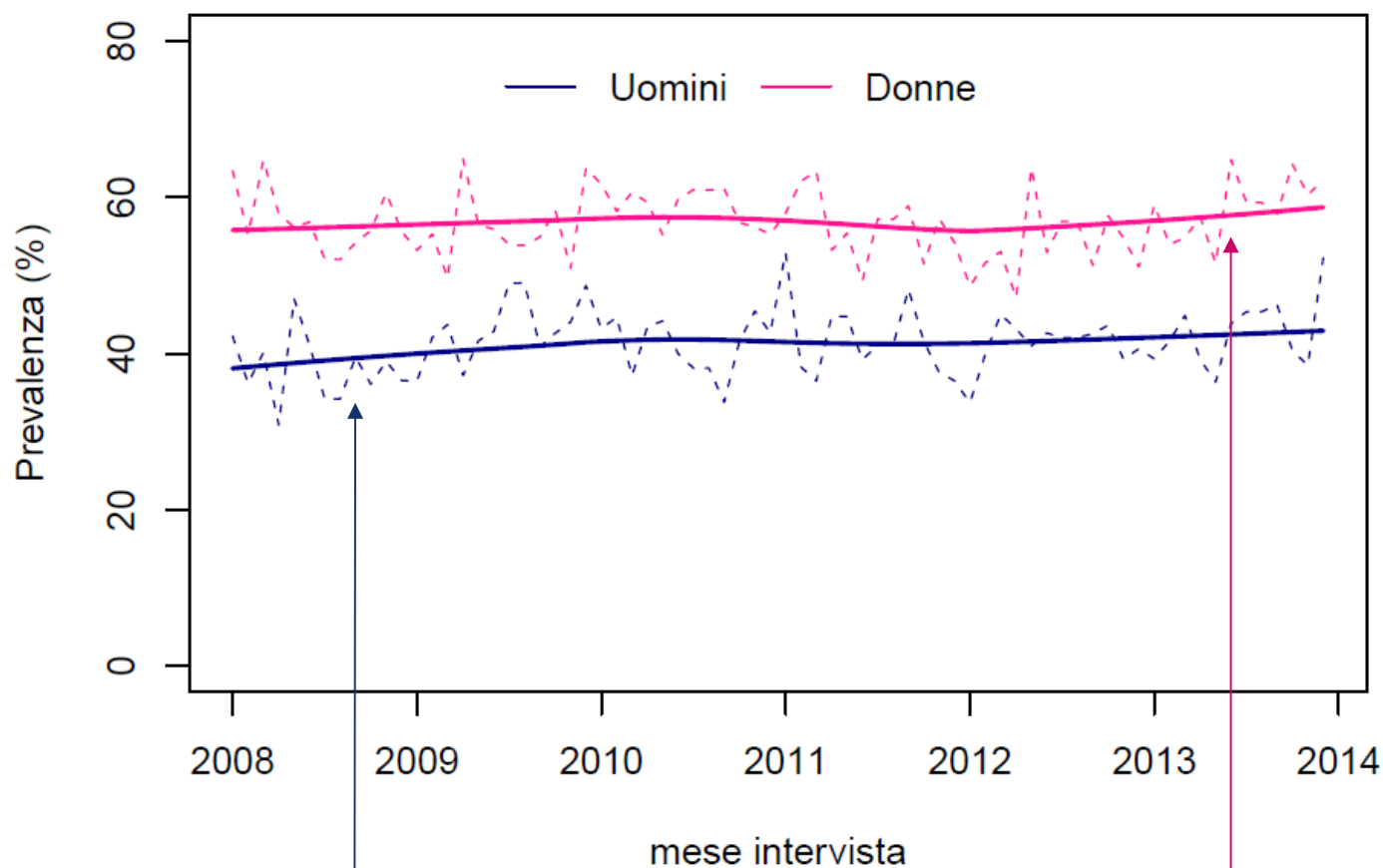
# Non fumatori di sigaretta per genere e classe d'età 18-69 anni

## Emilia-Romagna



# Non fumatori per genere

Serie destagionalizzata - Emilia-Romagna



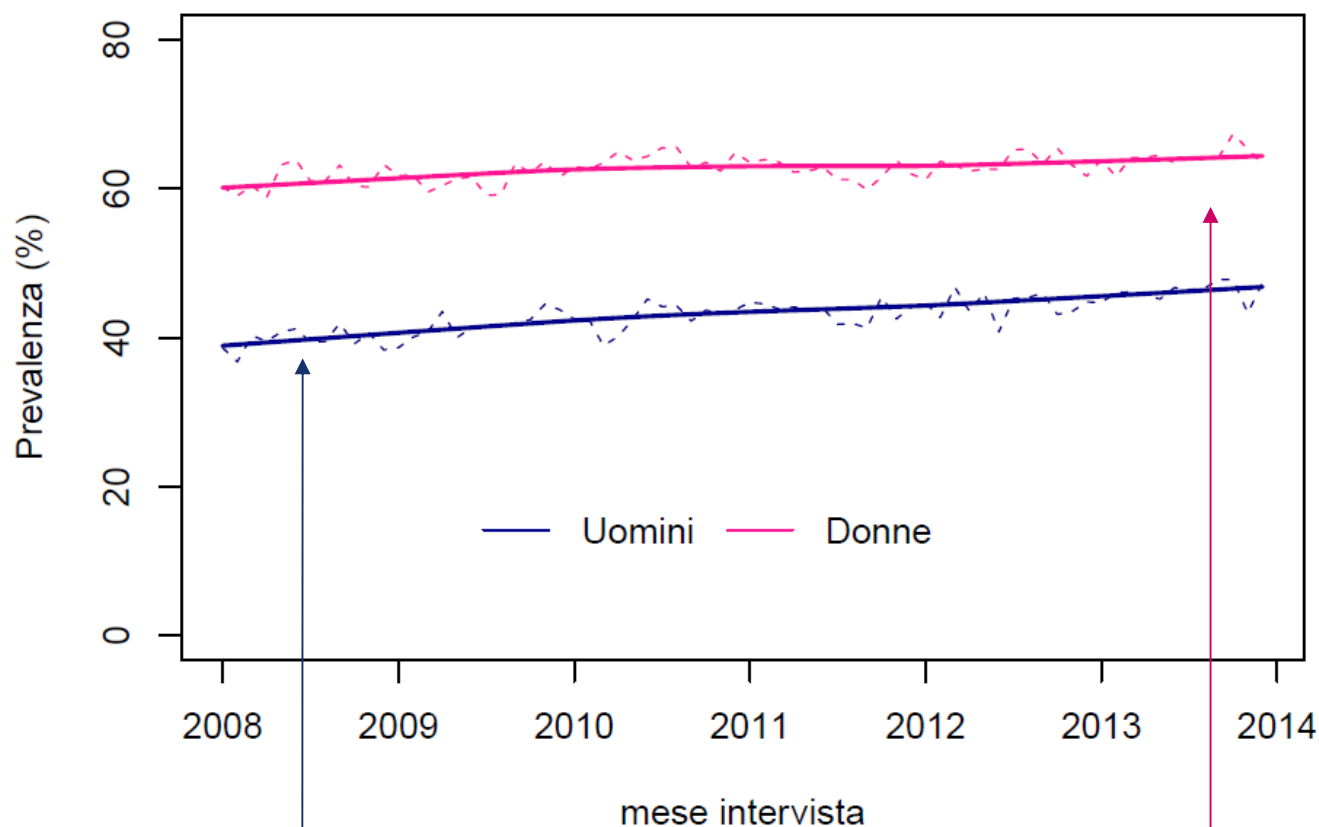
Aumento non significativo

Aumento non significativo



# Non fumatori per genere

Serie destagionalizzata – Pool nazionale



Aumento significativo

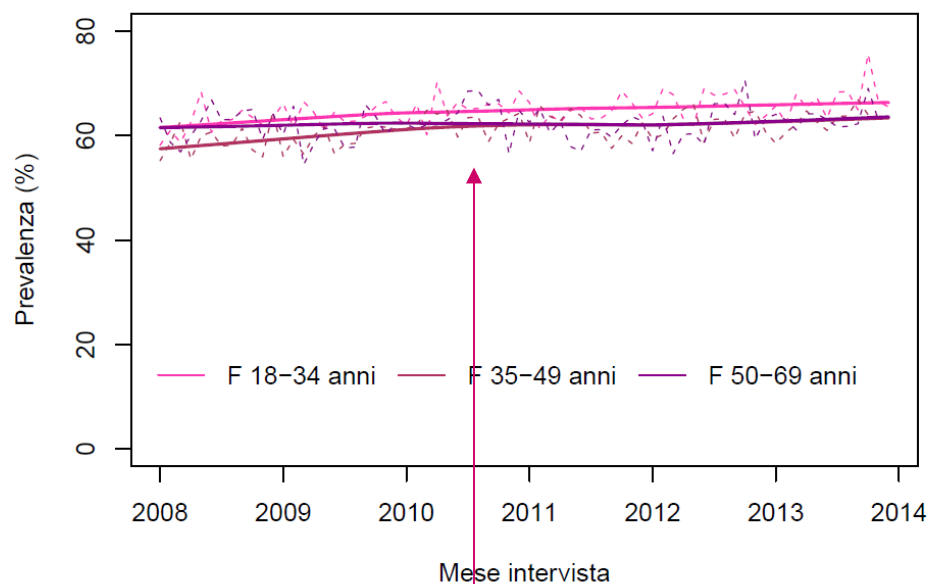
Aumento significativo



# Non fumatori per genere e classe d'età

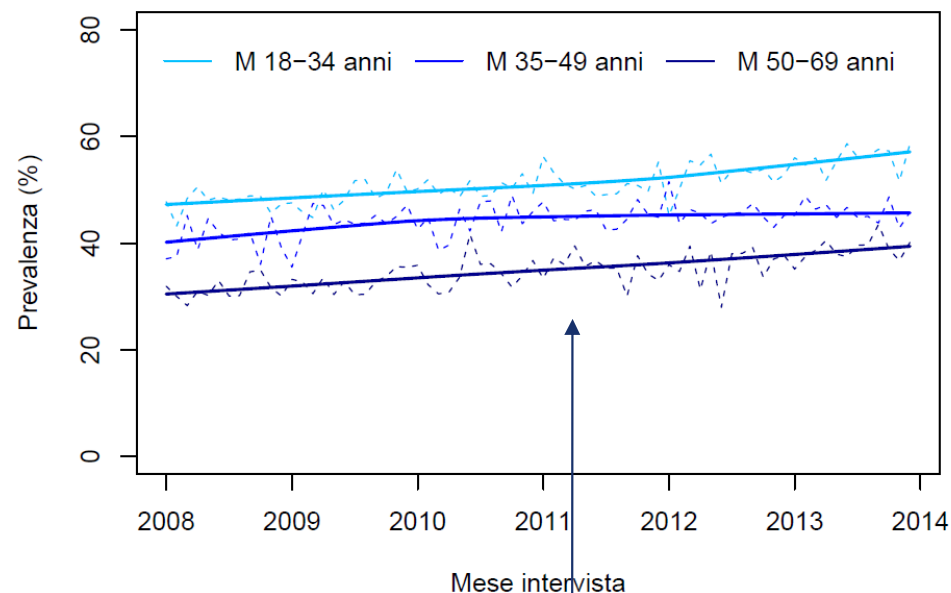
Serie destagionalizzata – Pool nazionale

## Donne



**Aumento significativo nelle donne con 18-49 anni**

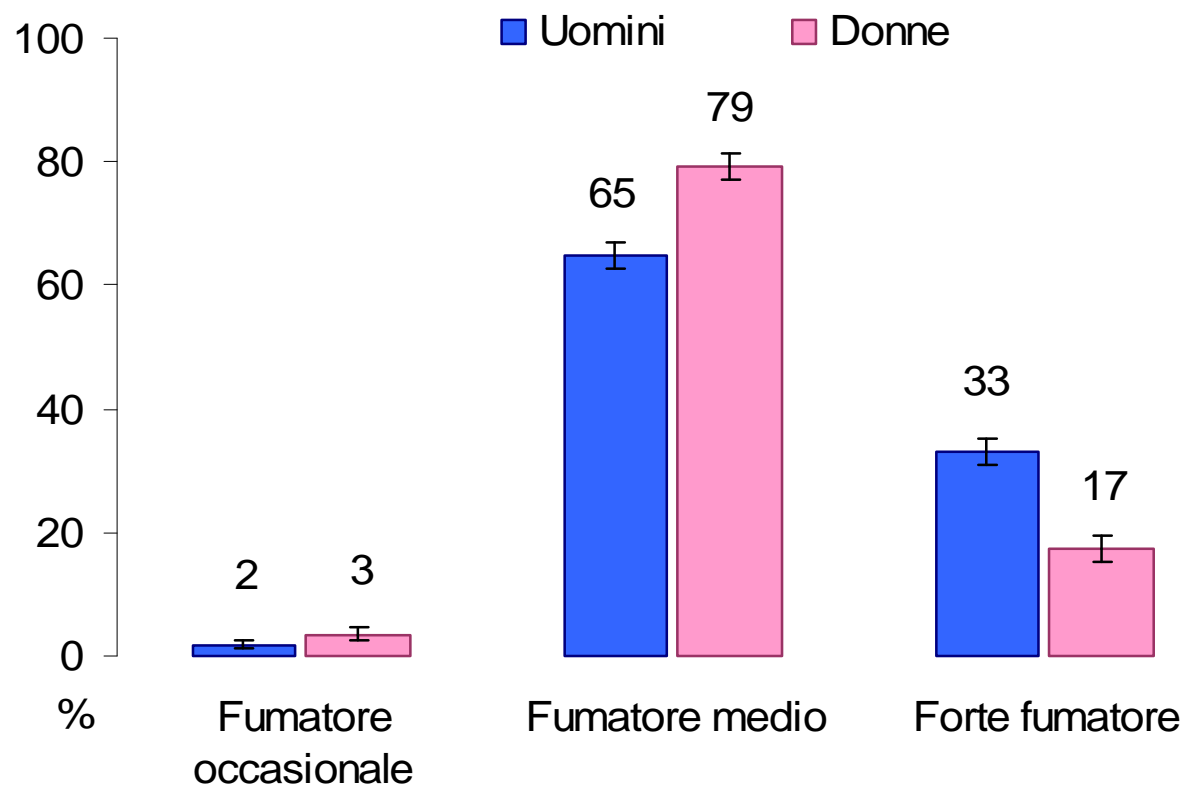
## Uomini



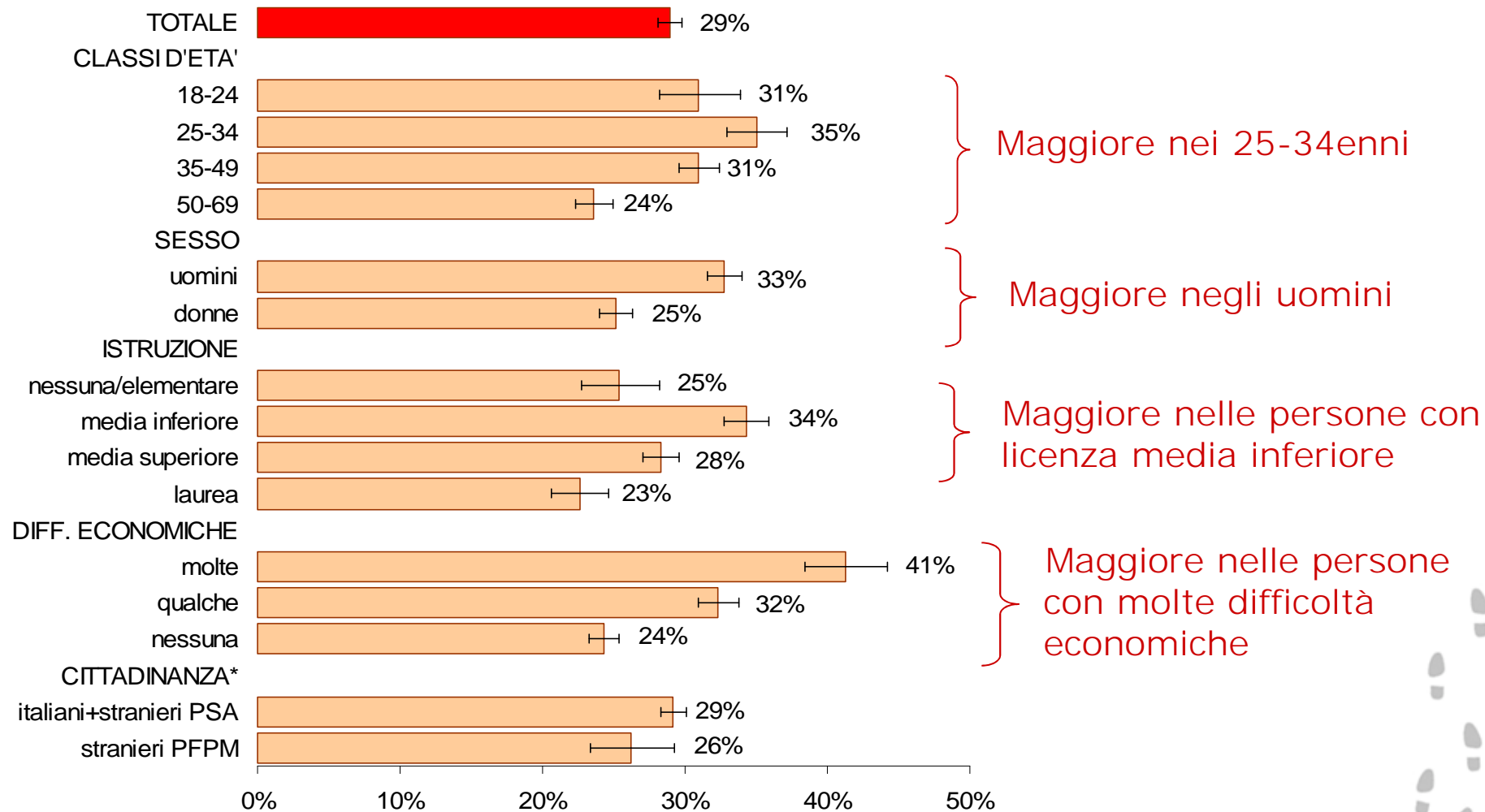
**Aumento significativo negli uomini di tutte le classi d'età**



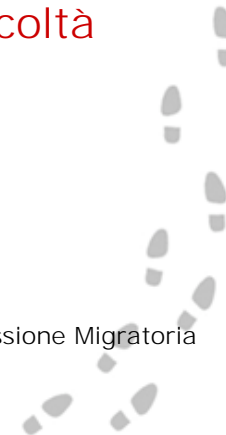
# Tipologia di fumatori per genere 18-69 anni



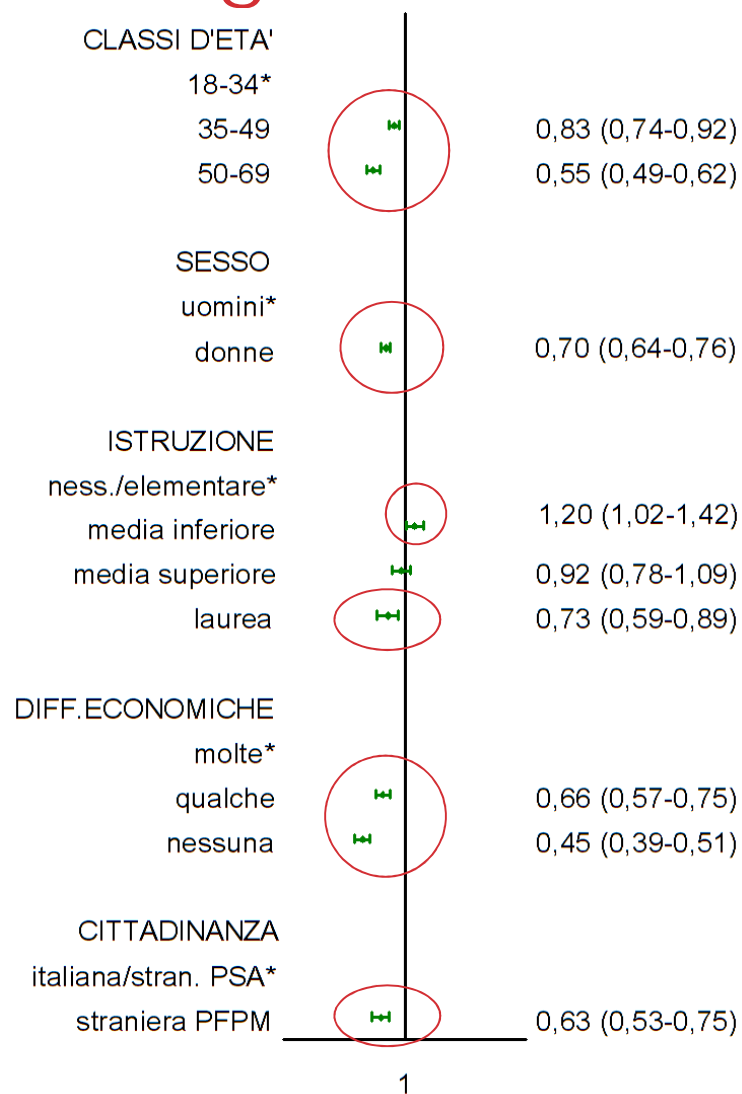
# Fumo di sigaretta 18-69 anni



\* Cittadinanza: Italiane+Straniere provenienti da Paesi a Sviluppo Avanzato (PSA); Straniere provenienti da Paesi a Forte Pressione Migratoria



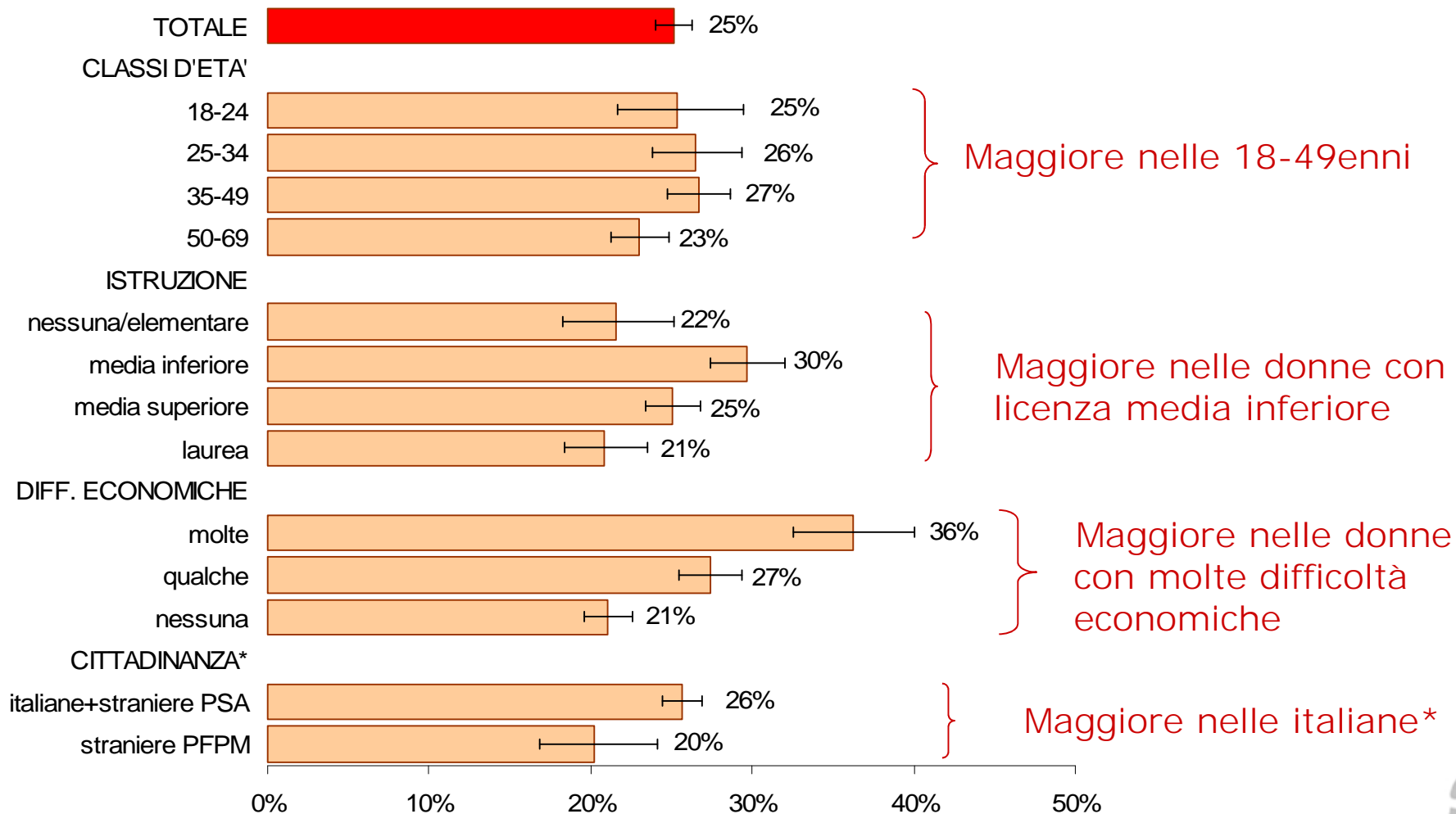
# Fumo di sigaretta 18-69 anni



\* Categoria di riferimento



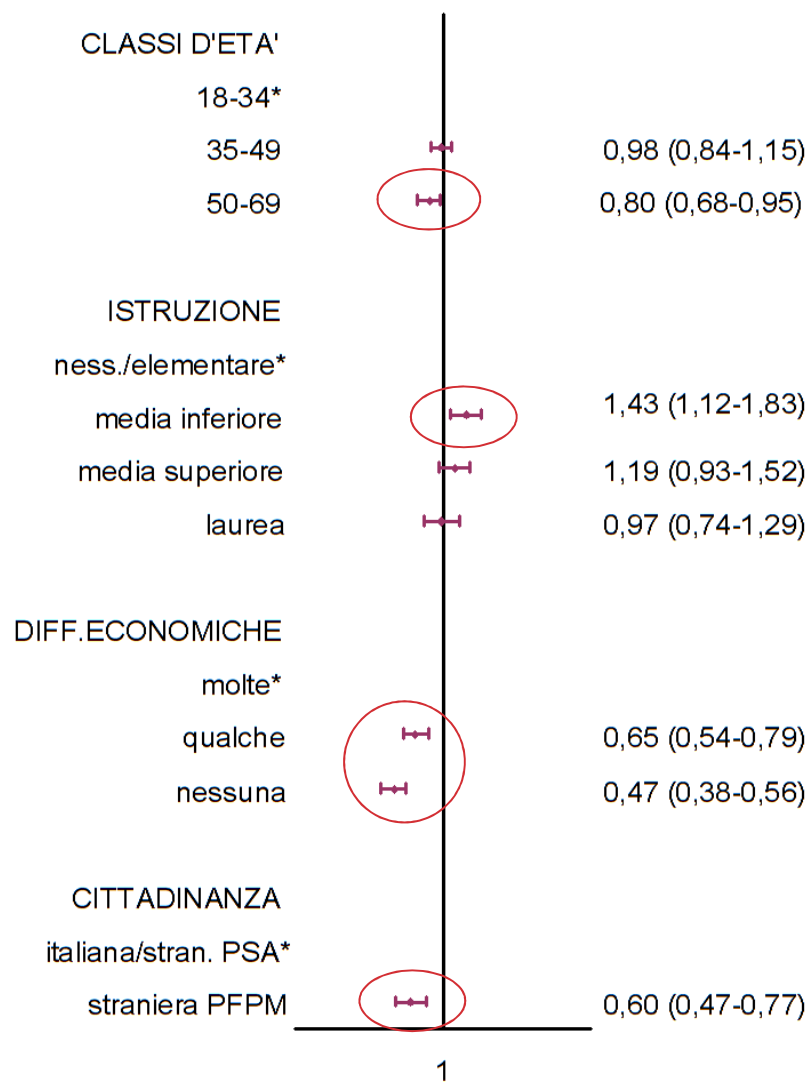
# Fumo di sigaretta nelle donne 18-69 anni



\* Cittadinanza: Italiane+Straniere provenienti da Paesi a Sviluppo Avanzato (PSA); Straniere provenienti da Paesi a Forte Pressione Migratoria



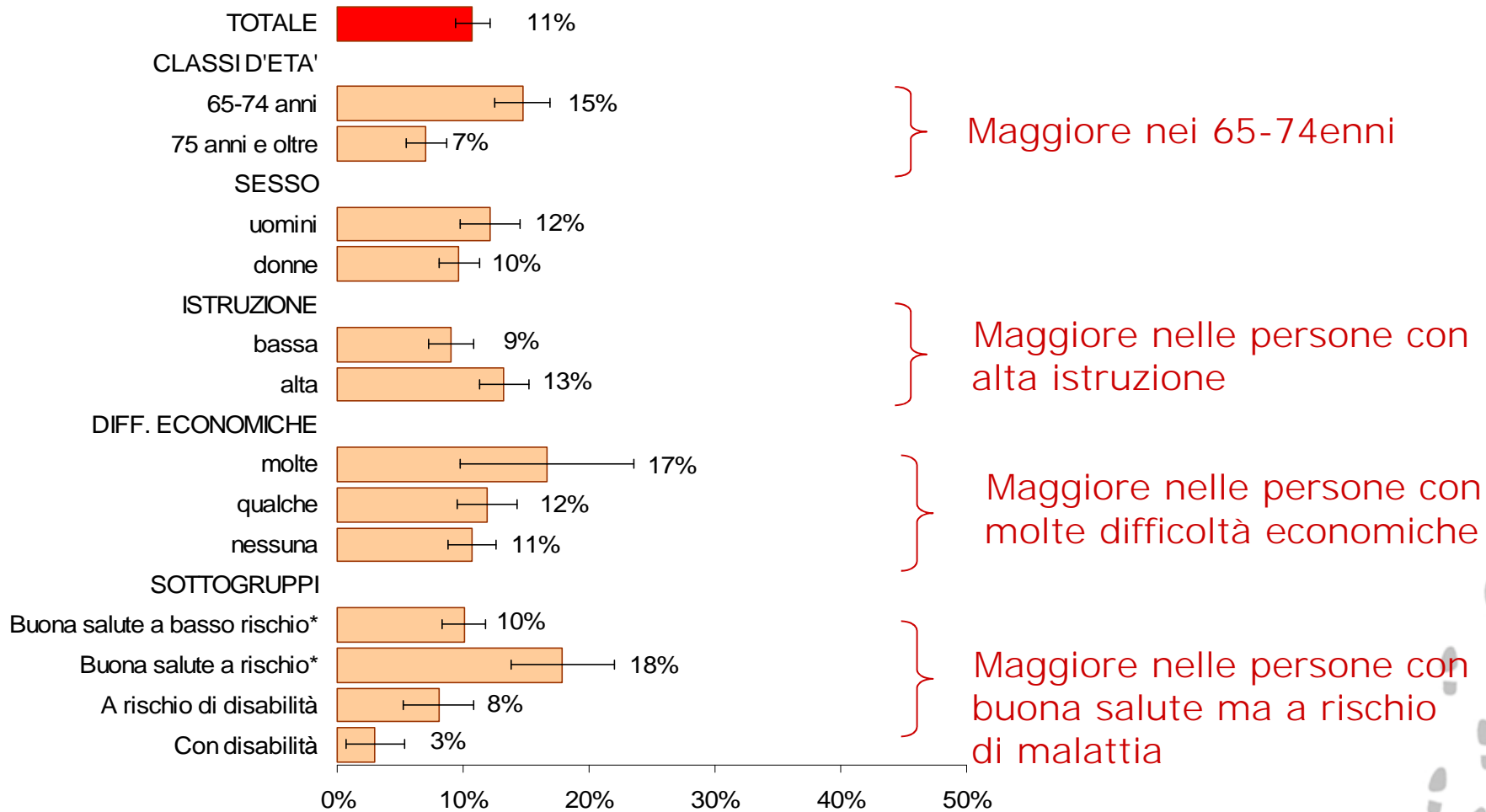
## Fumo di sigaretta nelle donne 18-69 anni



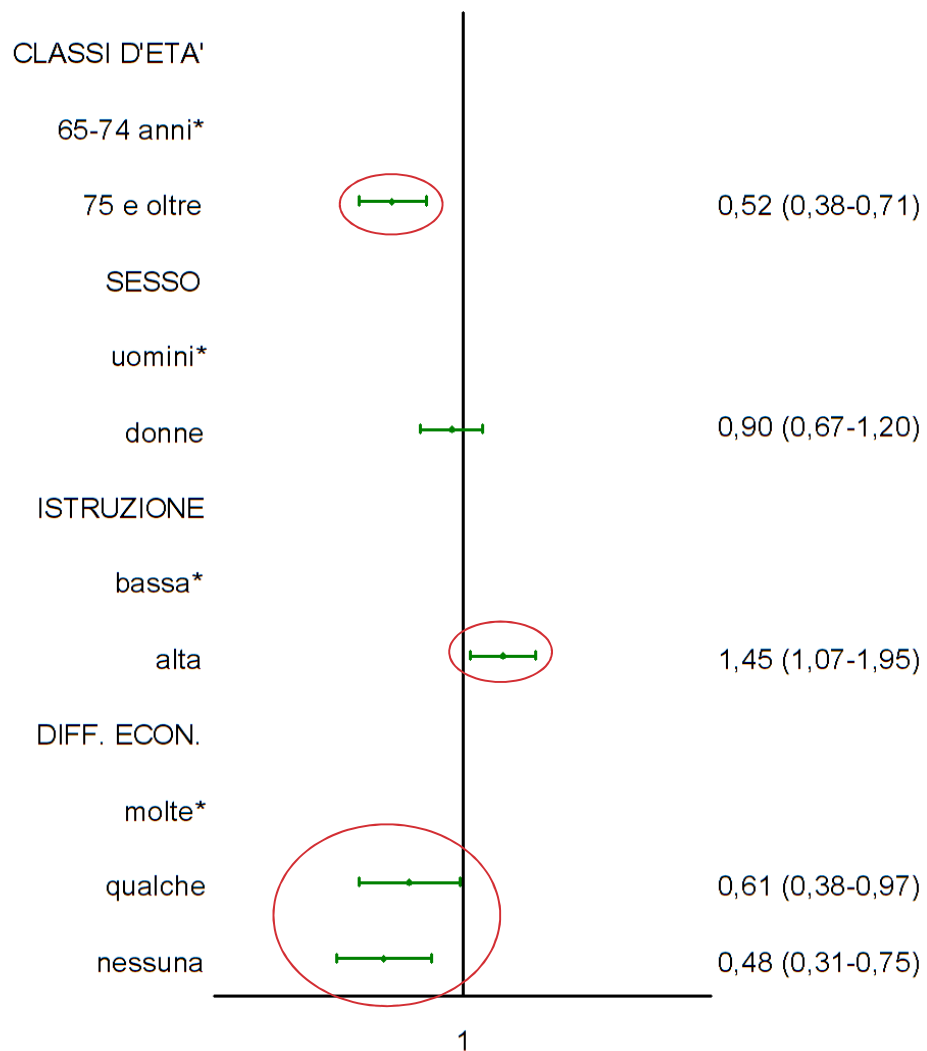
\* Categoria di riferimento



# Fumo di sigaretta negli ultra 64enni



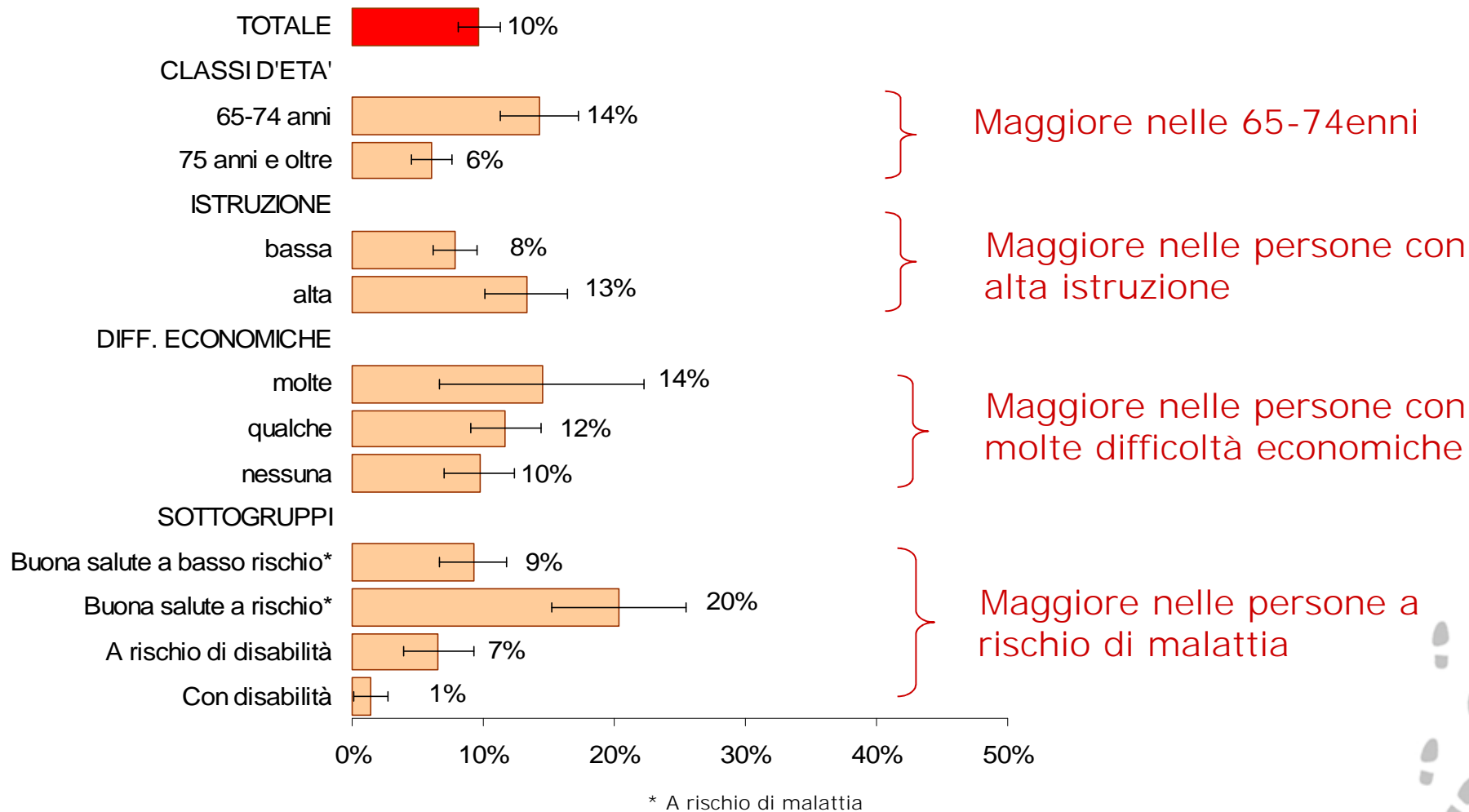
# Fumo di sigaretta negli ultra 64enni



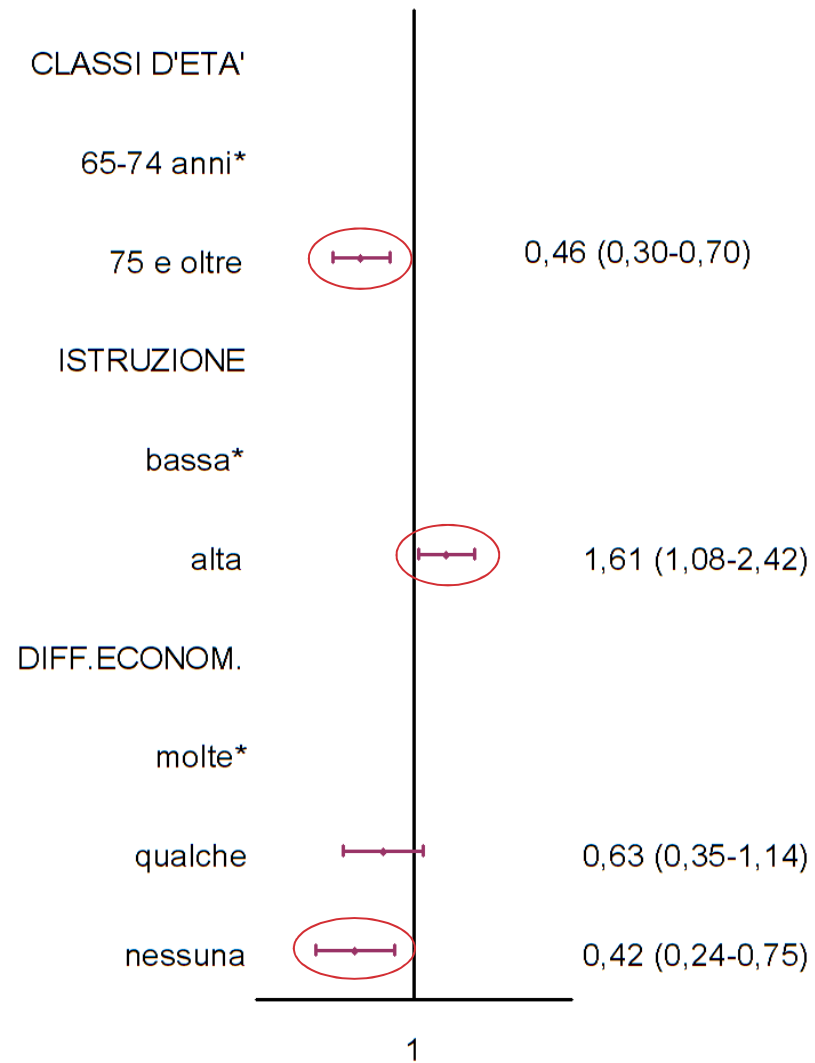
\* Categoria di riferimento



# Fumo di sigaretta nelle donne ultra 64enni



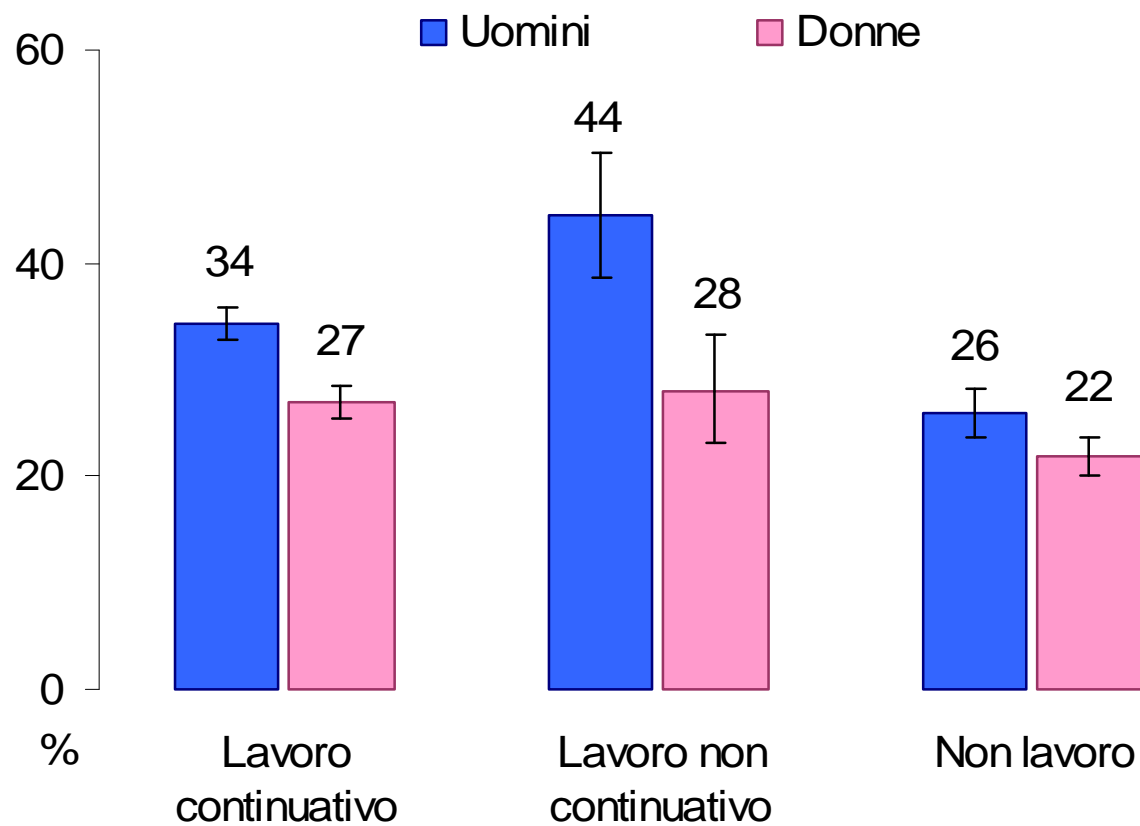
## Fumo di sigaretta nelle donne ultra 64enni



\* Categoria di riferimento

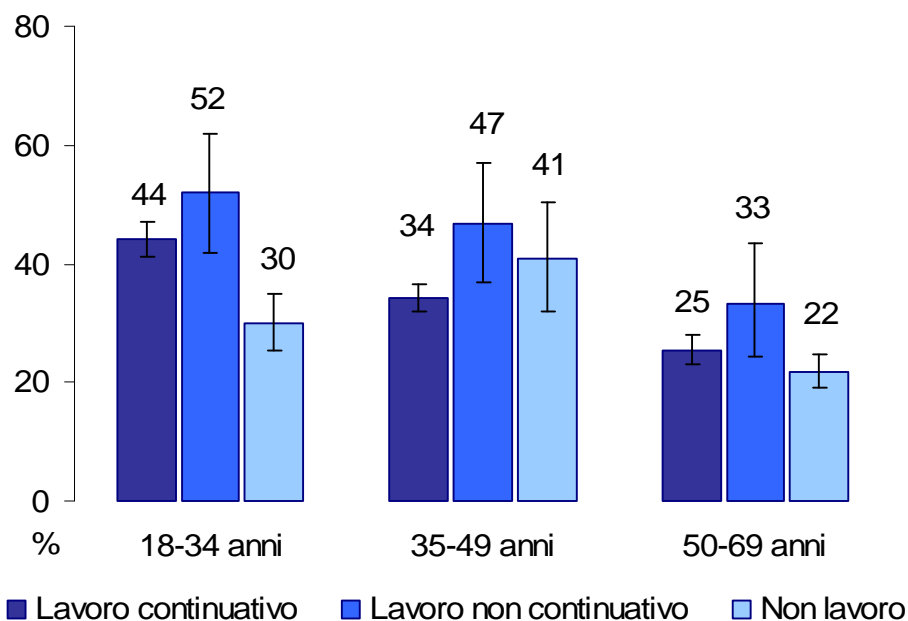


# Fumo e stato lavorativo per genere

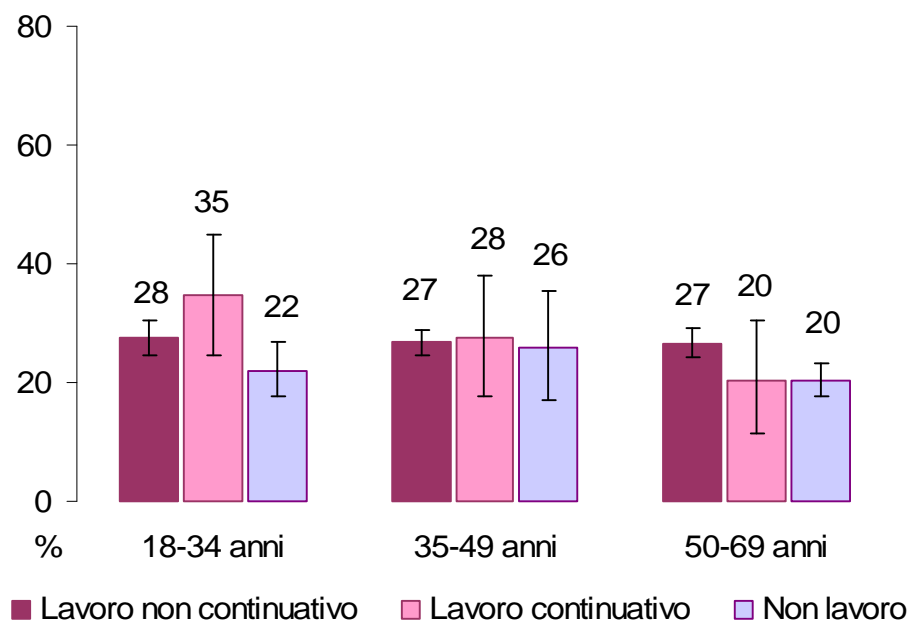


# Fumo e stato lavorativo per genere e classe d'età

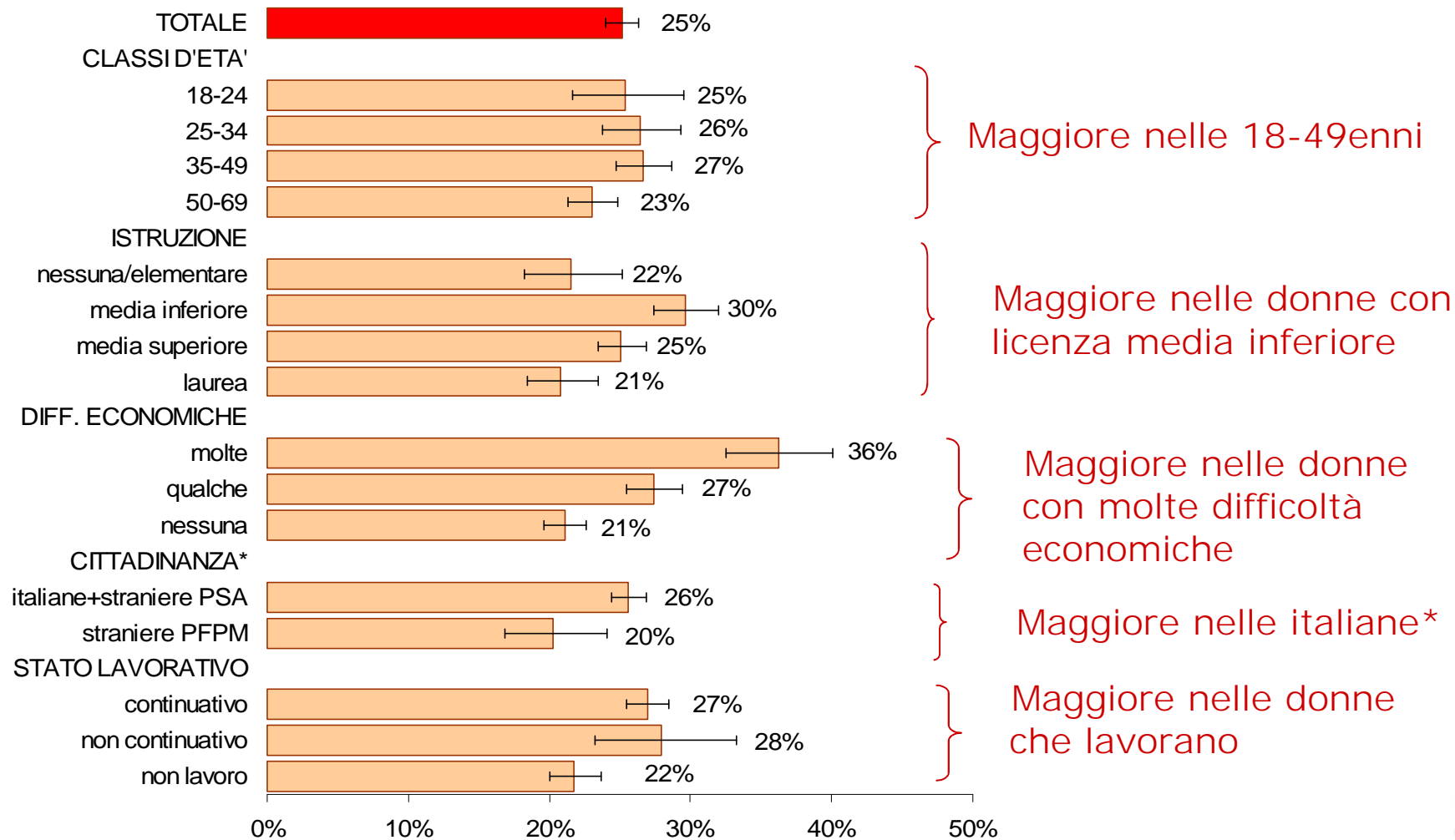
## Uomini



## Donne



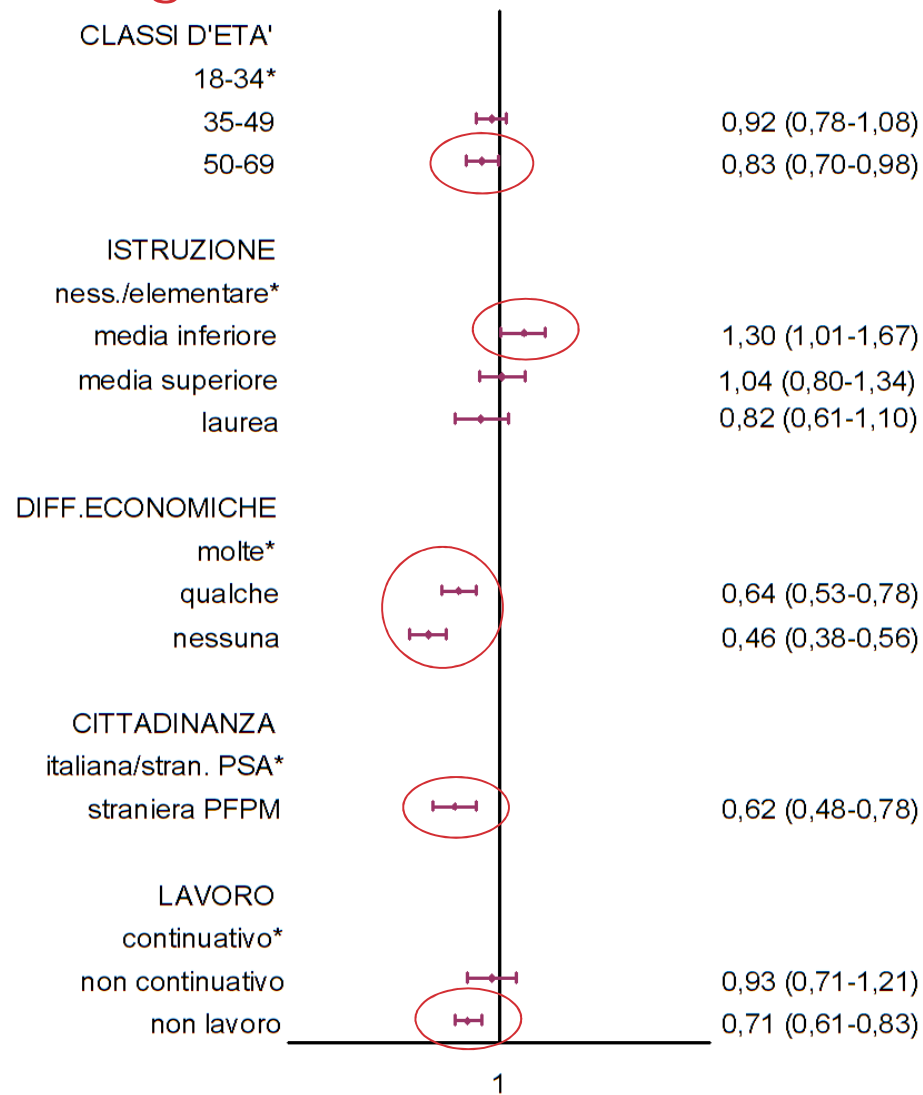
# Fumo di sigaretta nelle donne 18-69 anni



\* Cittadinanza: Italiane+Straniere provenienti da Paesi a Sviluppo Avanzato (PSA); Straniere provenienti da Paesi a Forte Pressione Migratoria



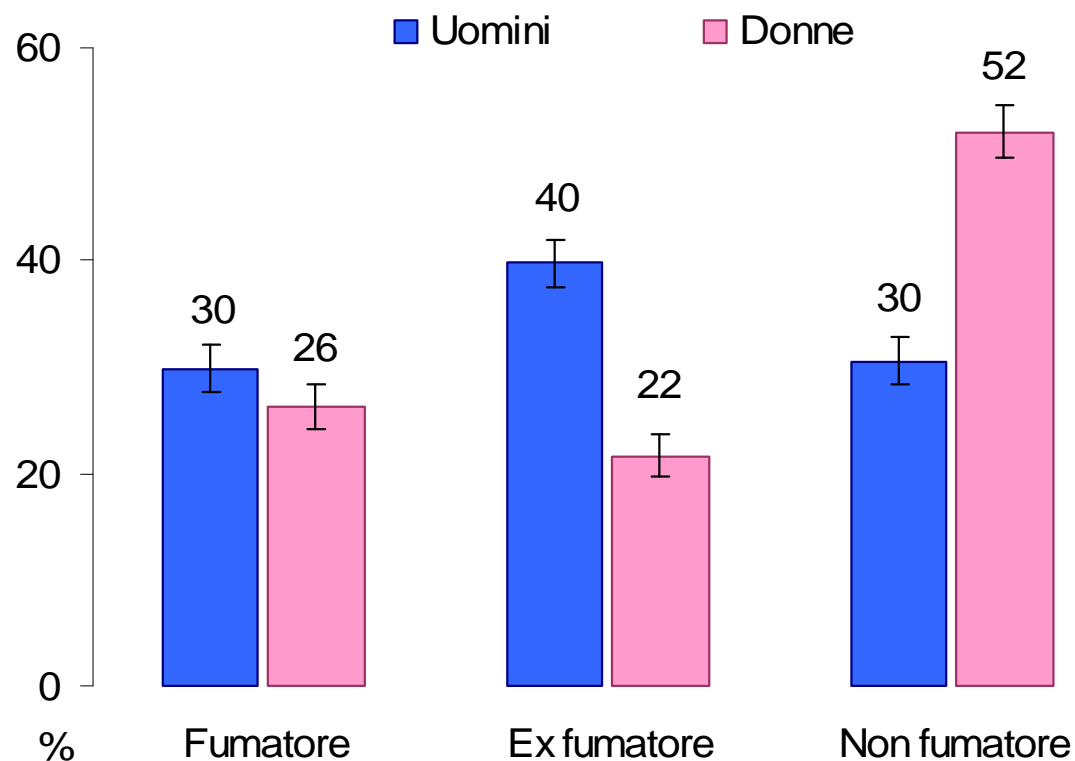
## Fumo di sigaretta nelle donne 18-69 anni



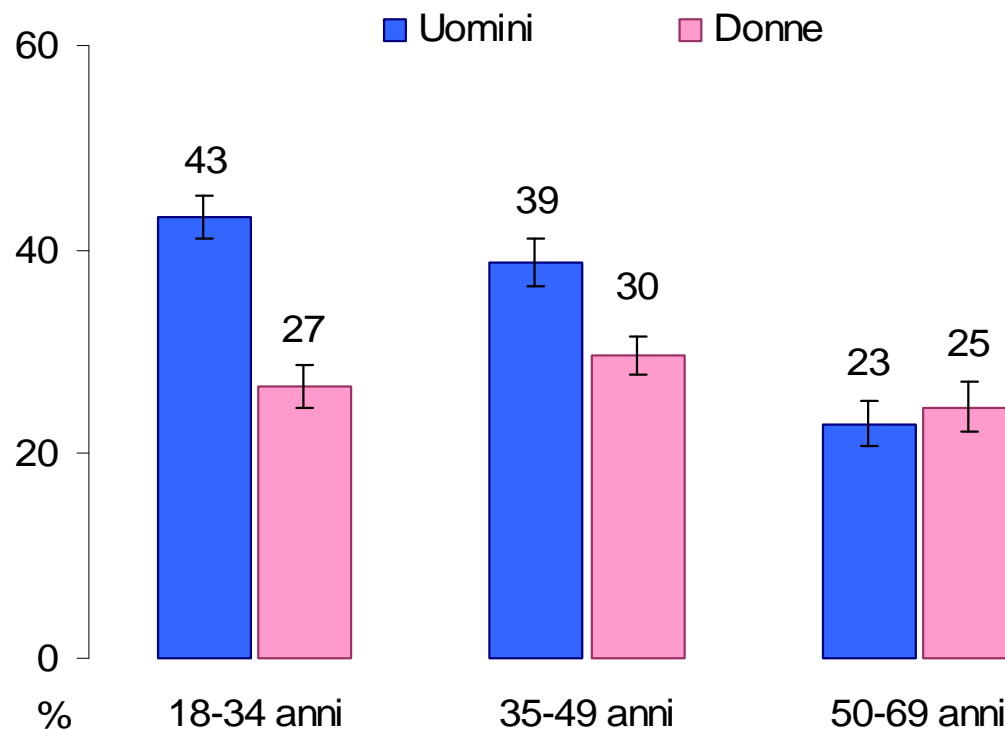
\* Categoria di riferimento



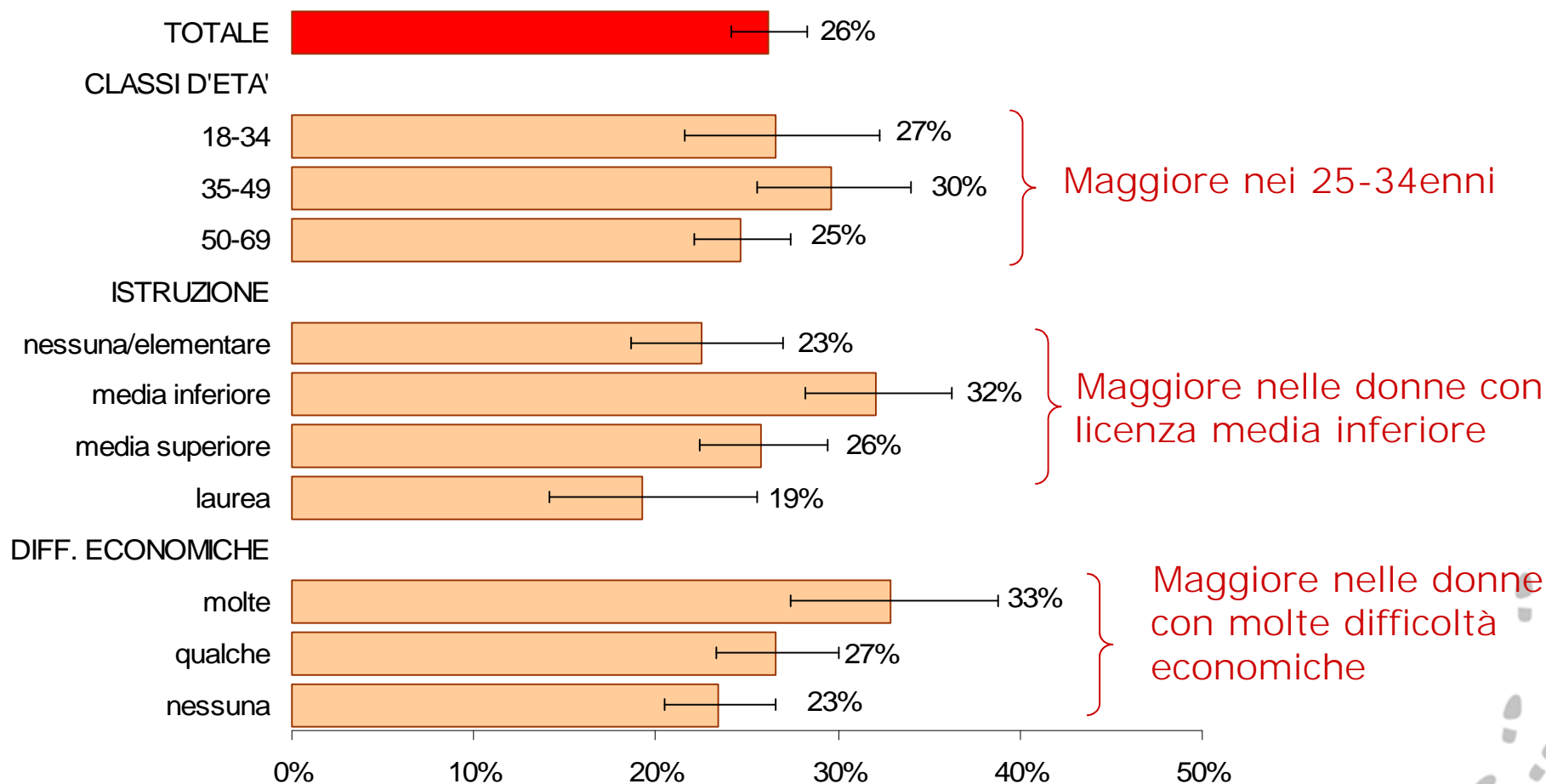
# Abitudine al fumo di sigaretta per genere tra le persone con **patologie croniche**



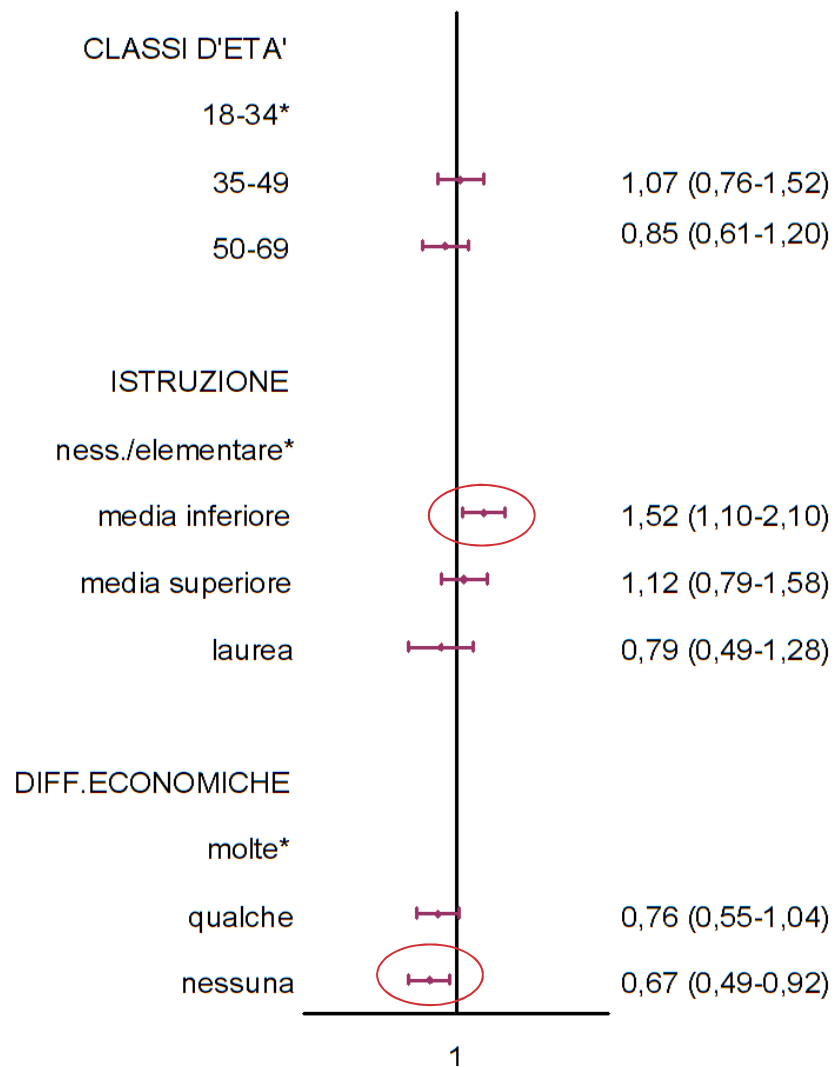
# Fumo di sigaretta per genere e classe d'età tra le persone con patologie croniche



# Fumo di sigaretta tra le donne con patologie croniche



# Fumo di sigaretta tra le donne con patologie croniche

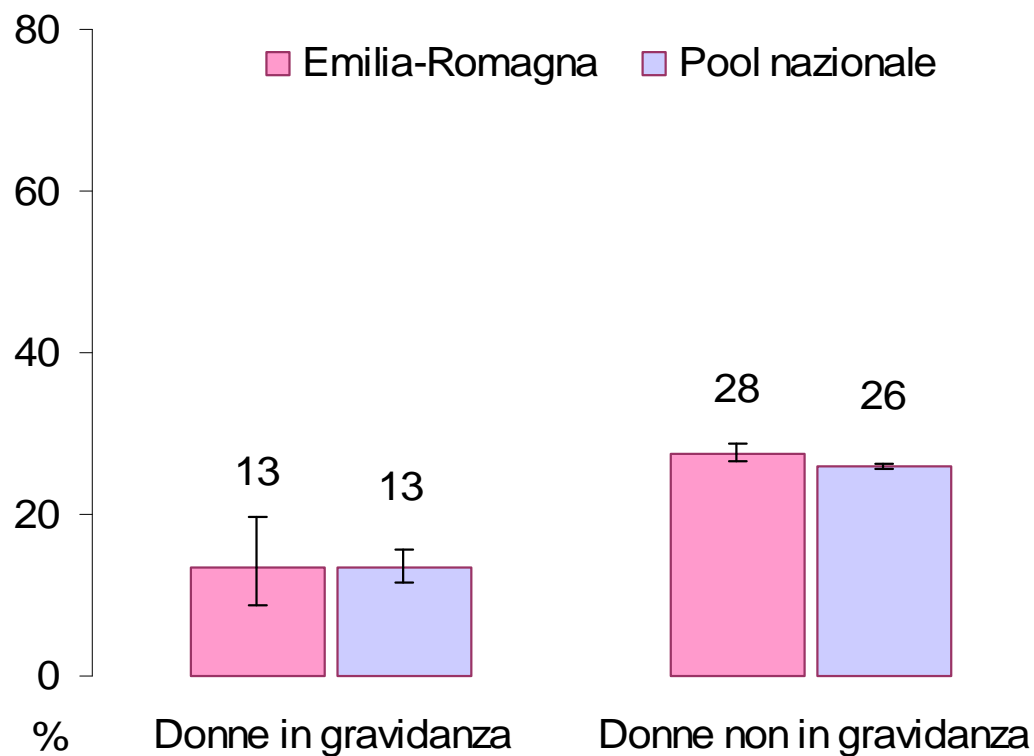


\* Categoria di riferimento

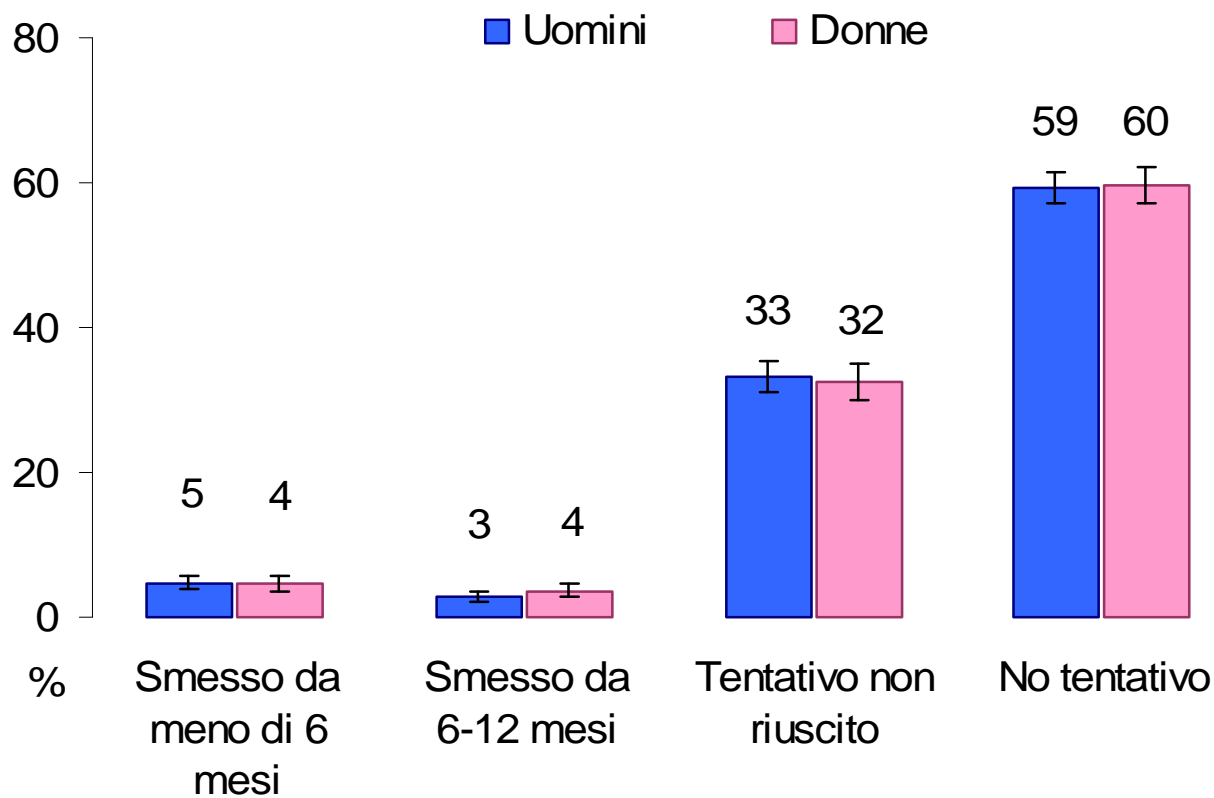


# Fumo di sigaretta nelle donne che hanno avuto una gravidanza nei 12 mesi precedenti l'intervista

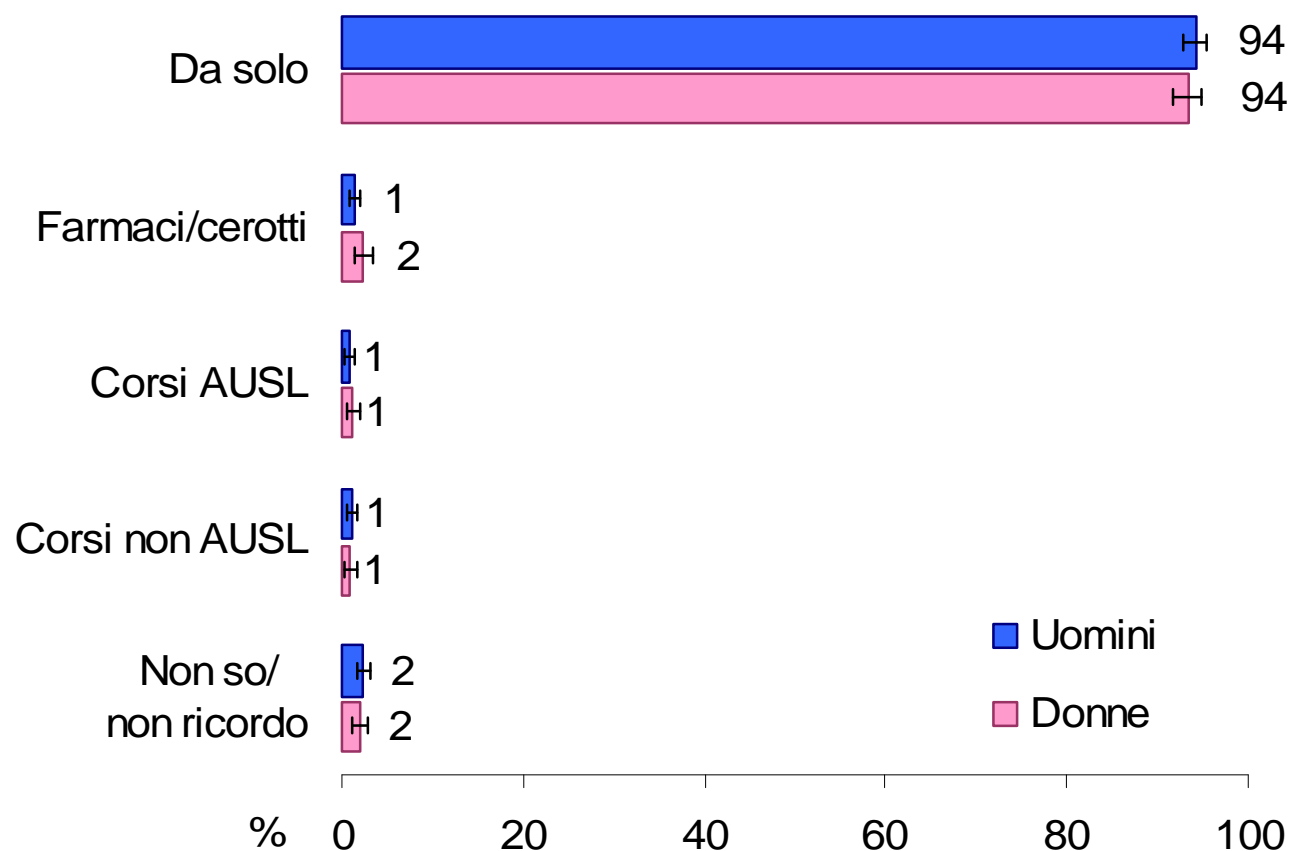
## Donne 18-49 anni



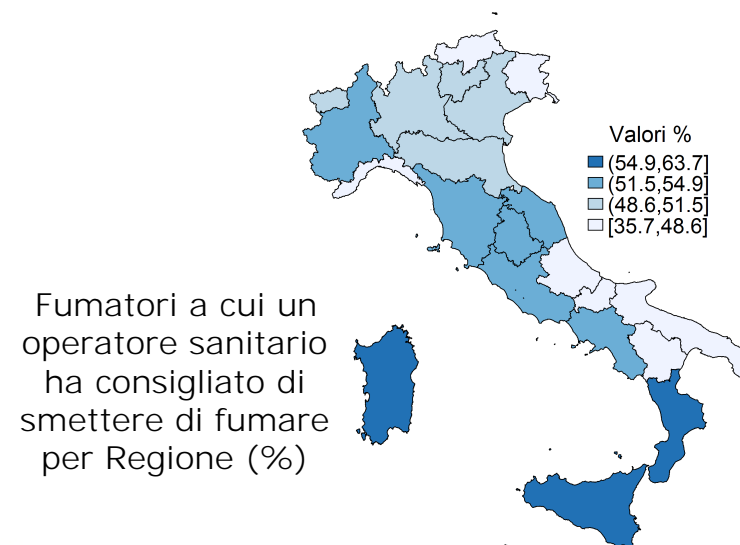
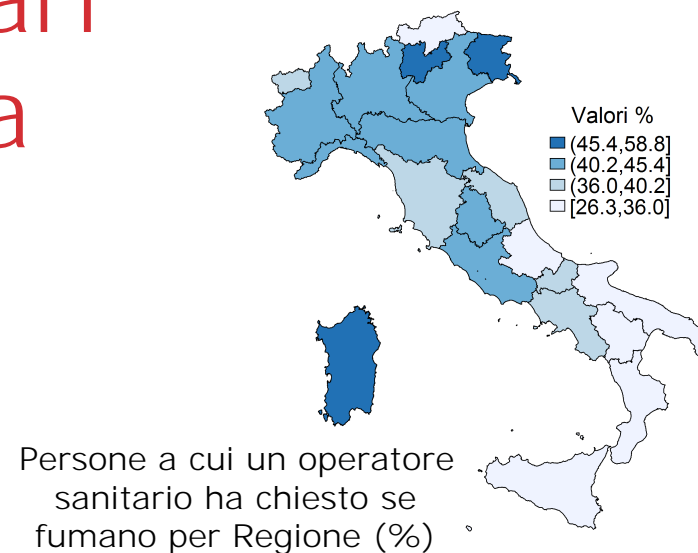
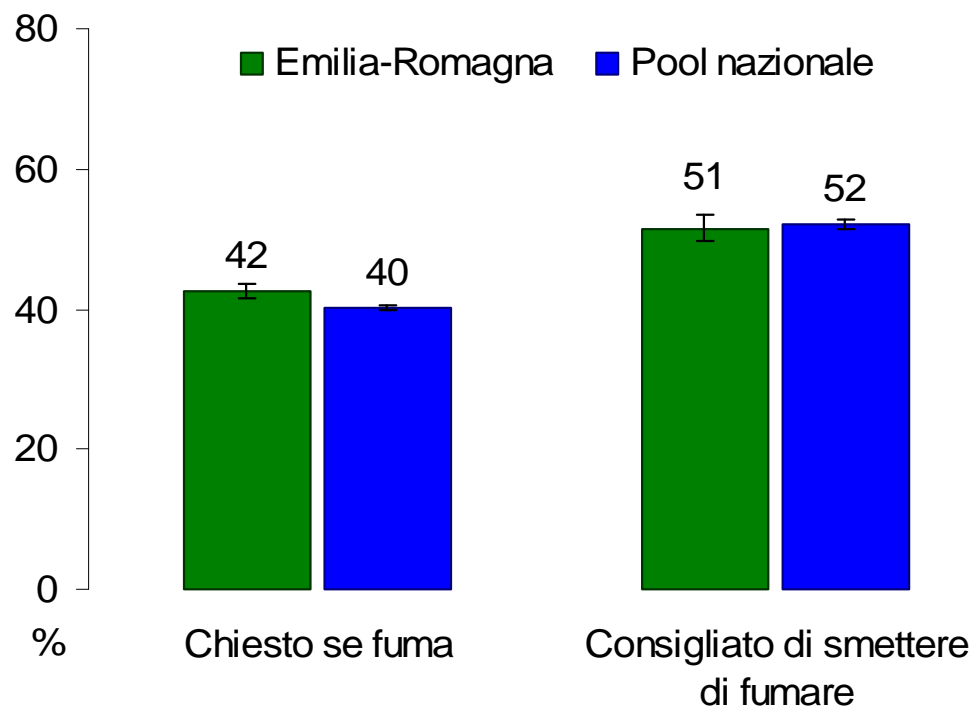
# Tentativo di smettere di fumare per genere



# Come hanno smesso di fumare gli ex fumatori per genere

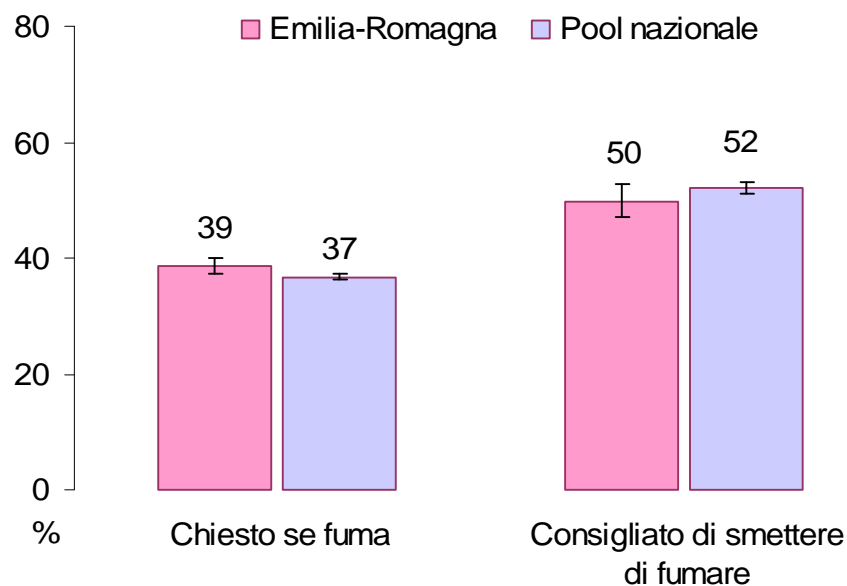


# Attenzione dei sanitari al fumo di sigaretta

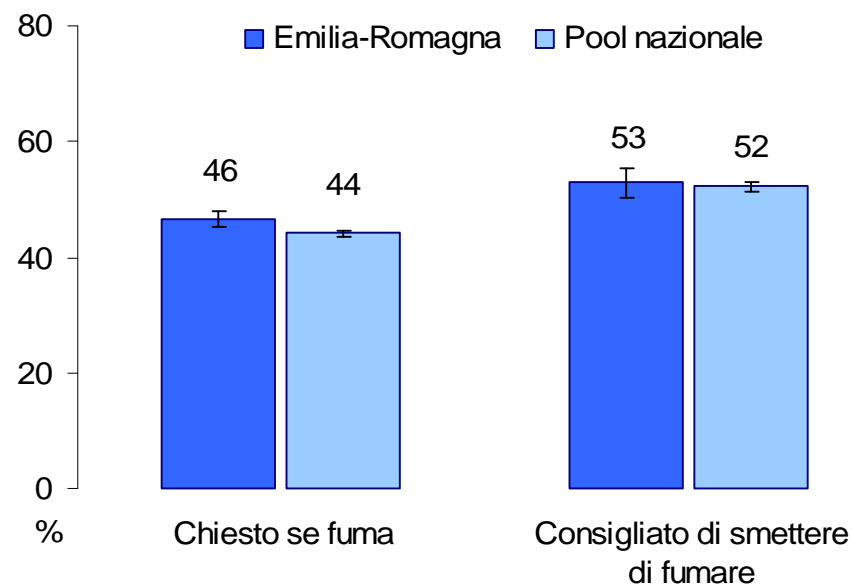


# Attenzione dei sanitari al fumo di sigaretta per genere

## Donne

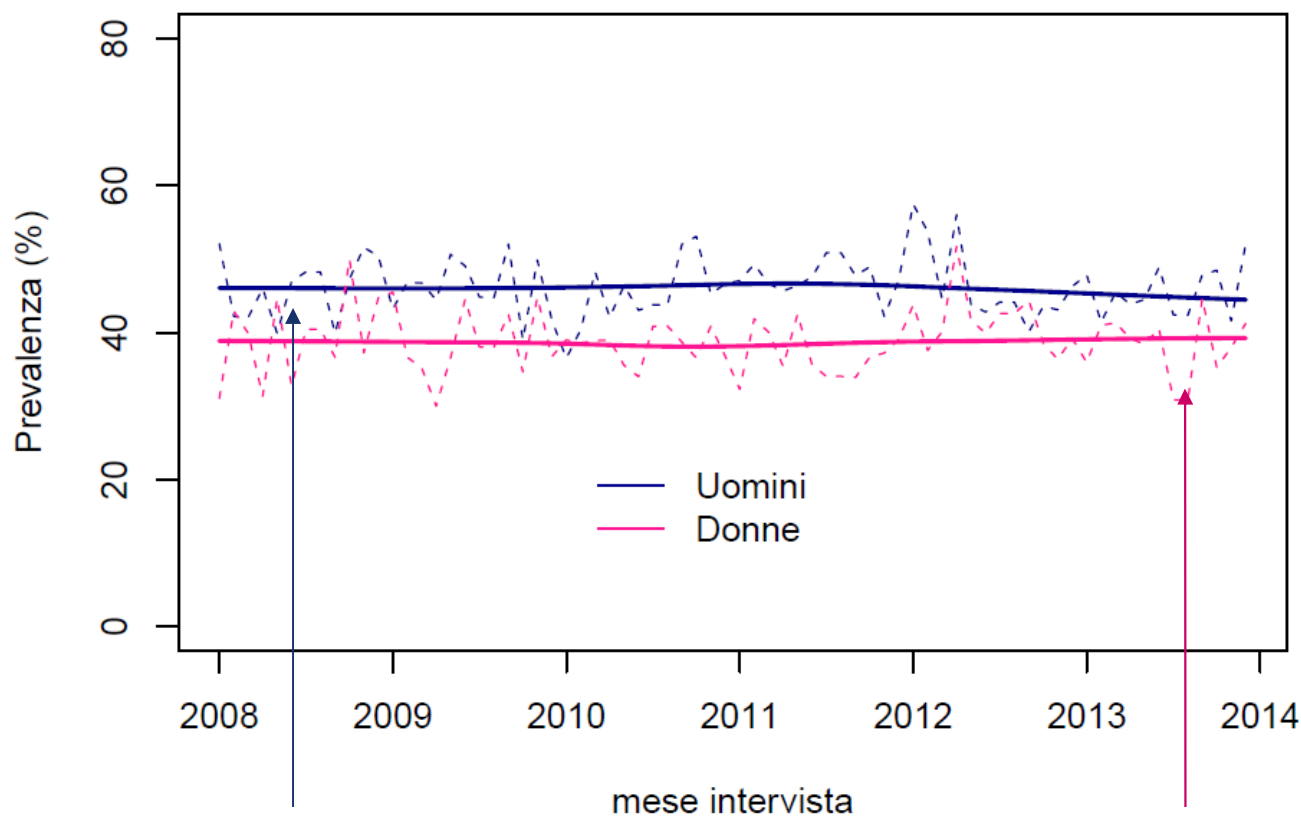


## Uomini



# Persone a cui un sanitario ha chiesto se fumano

Serie destagionalizzata - Emilia-Romagna

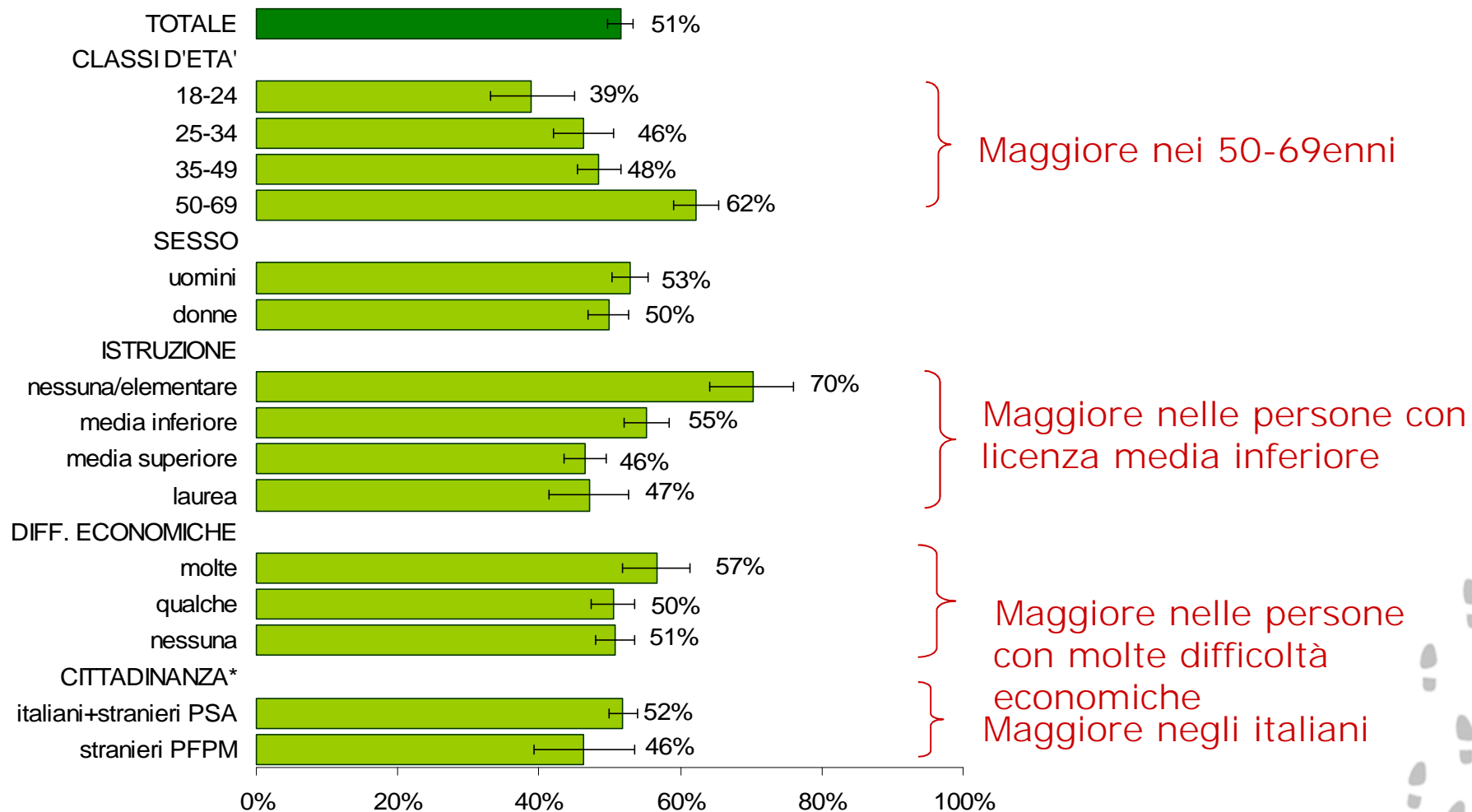


Nessun andamento significativo

Nessun andamento significativo



# Consiglio sanitario di smettere di fumare



\* Cittadinanza: Italiane+Straniere provenienti da Paesi a Sviluppo Avanzato (PSA); Straniere provenienti da Paesi a Forte Pressione Migratoria

