



**Bologna**  
**20 Giugno 2008**

## **Un esempio di associazionismo medico: “La porta medicalizzata di Castel San Pietro”**

Medicina di Base di Castel San Pietro  
AUSL Imola  
Servizio Infermieristico AUSL Imola

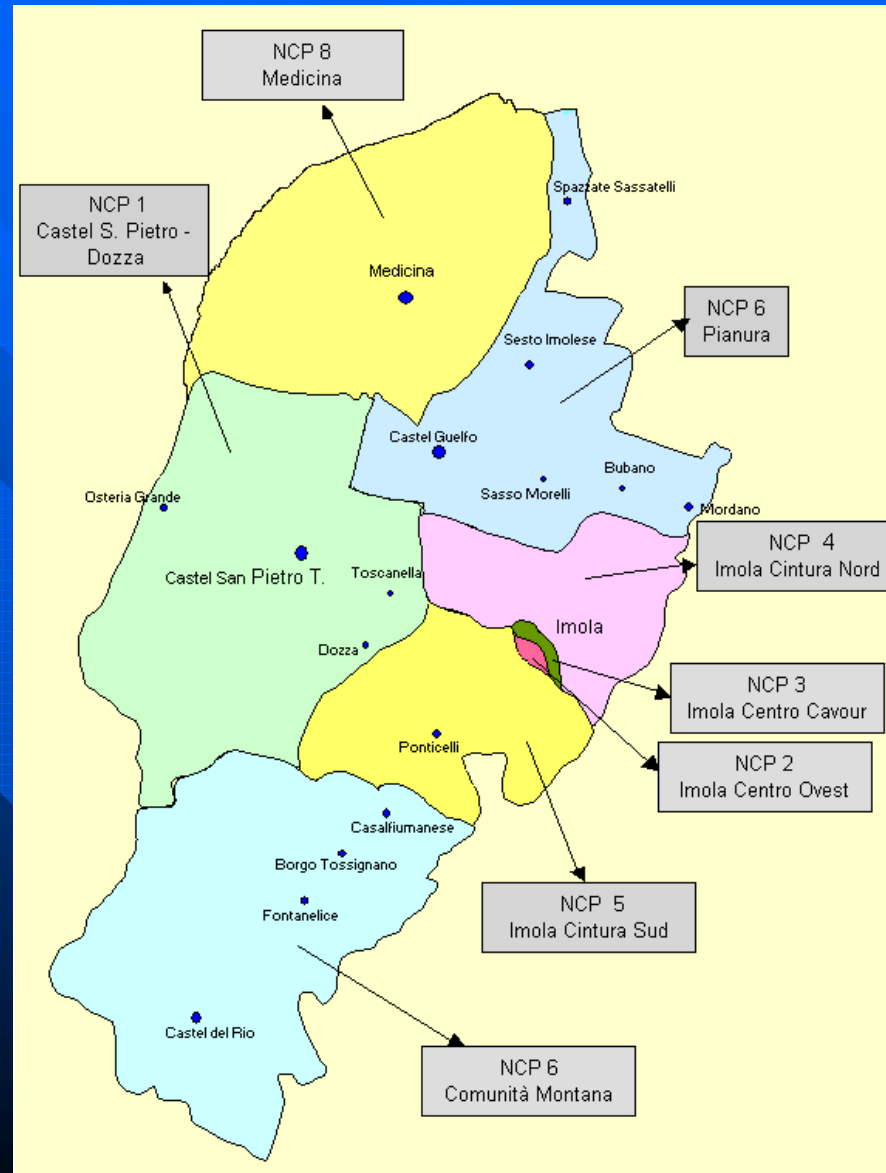


# L'associazionismo medico a Castel San Pietro Terme

## “La porta medicalizzata”

**Distretto di Imola**

**Ambiti territoriali  
corrispondenti ai Nuclei  
delle Cure Primarie**





# L'associazionismo medico a Castel San Pietro Terme

## “La porta medicalizzata”

### 1. Evoluzione

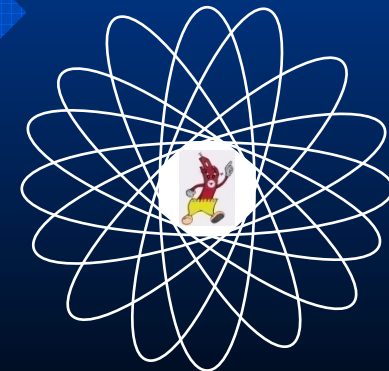
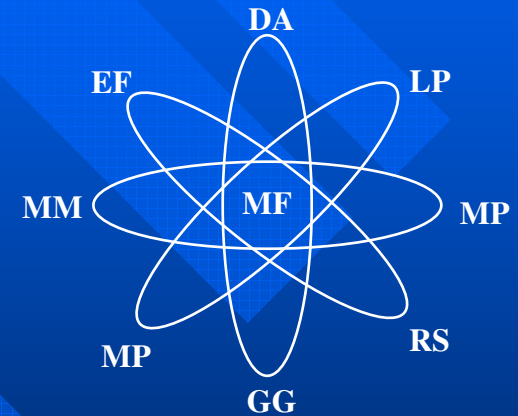
I “Teams”

1997

La “Medicina in rete”

1998

La “Porta medicalizzata” 2000





## **La porta medicalizzata di Castel San Pietro Terme**

### **2. Definizione**

**Neologismo coniato con lo scopo di non indurre in confusione il cittadino nell'identificazione dell'attività del servizio, evitando parole evocative del Pronto Soccorso (urgenza, pronta disponibilità, ecc.), e contemporaneamente trasmettere la percezione di facilità e immediatezza di accesso alla struttura.**



## **La porta medicalizzata di Castel San Pietro Terme**

### **3. Scopi**

- **Facilità ed immediatezza d'accesso per gli utenti**
- **Continuità assistenziale (diurna)**
- **Confronto e condivisione progetti e obiettivi**
- **Lavoro d'equipe: MMG - Operatori Sanitari**
- **Contenimento accessi impropri al Pronto Soccorso**



## L'associazionismo medico a Castel San Pietro Terme

### 4. "I medici di Medicina Generale oggi"

Medicina di gruppo  
sperimentale castellana  
(ex Medicina in rete)

9 MMG



I° Medicina di  
gruppo

4 MMG



II° Medicina  
di gruppo

3 MMG



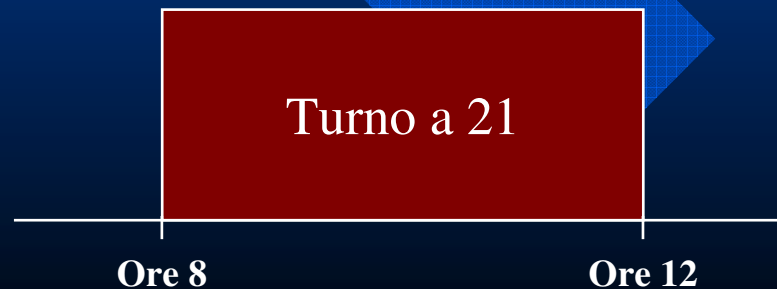
# La porta medicalizzata di Castel San Pietro Terme

## 5. Fasce orarie

A. Giorni feriali



B. Sabato e prefestivi

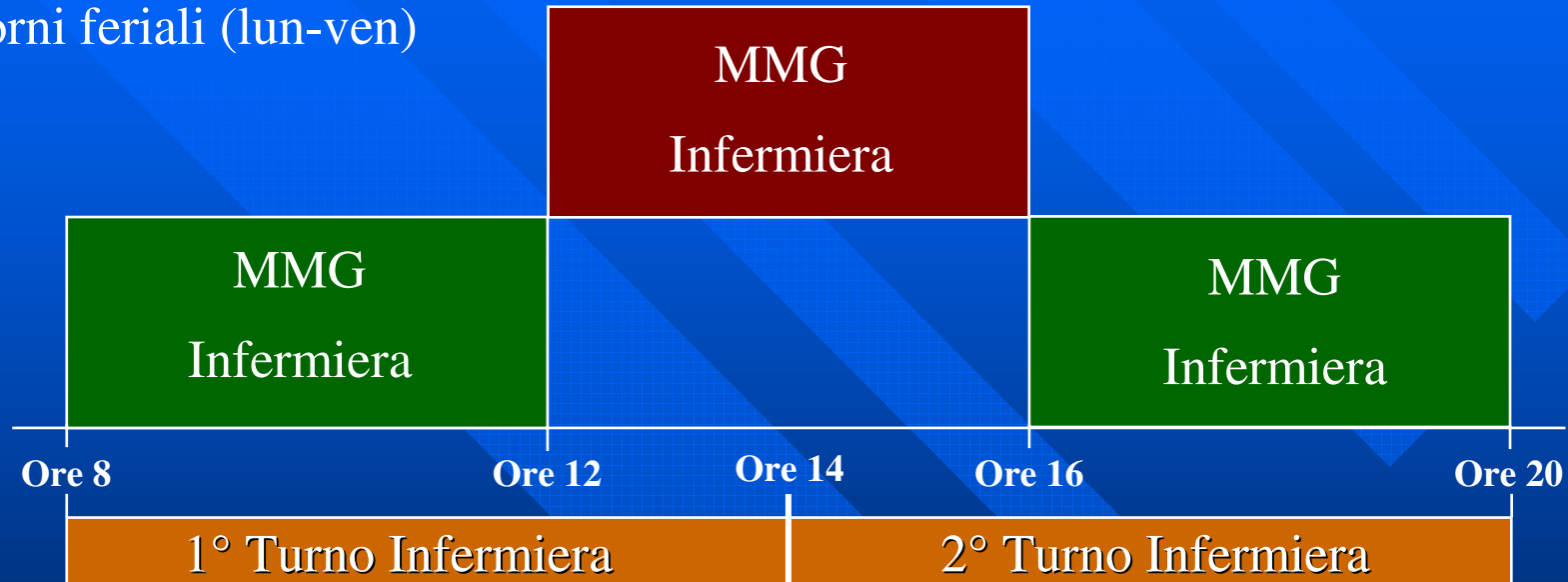




# La porta medicalizzata di Castel San Pietro Terme

## 6. Gli operatori

A. Giorni feriali (lun-ven)



B. Sabato e prefestivi







## La porta medicalizzata di Castel San Pietro Terme

### 7. “Tipologia di prestazione”

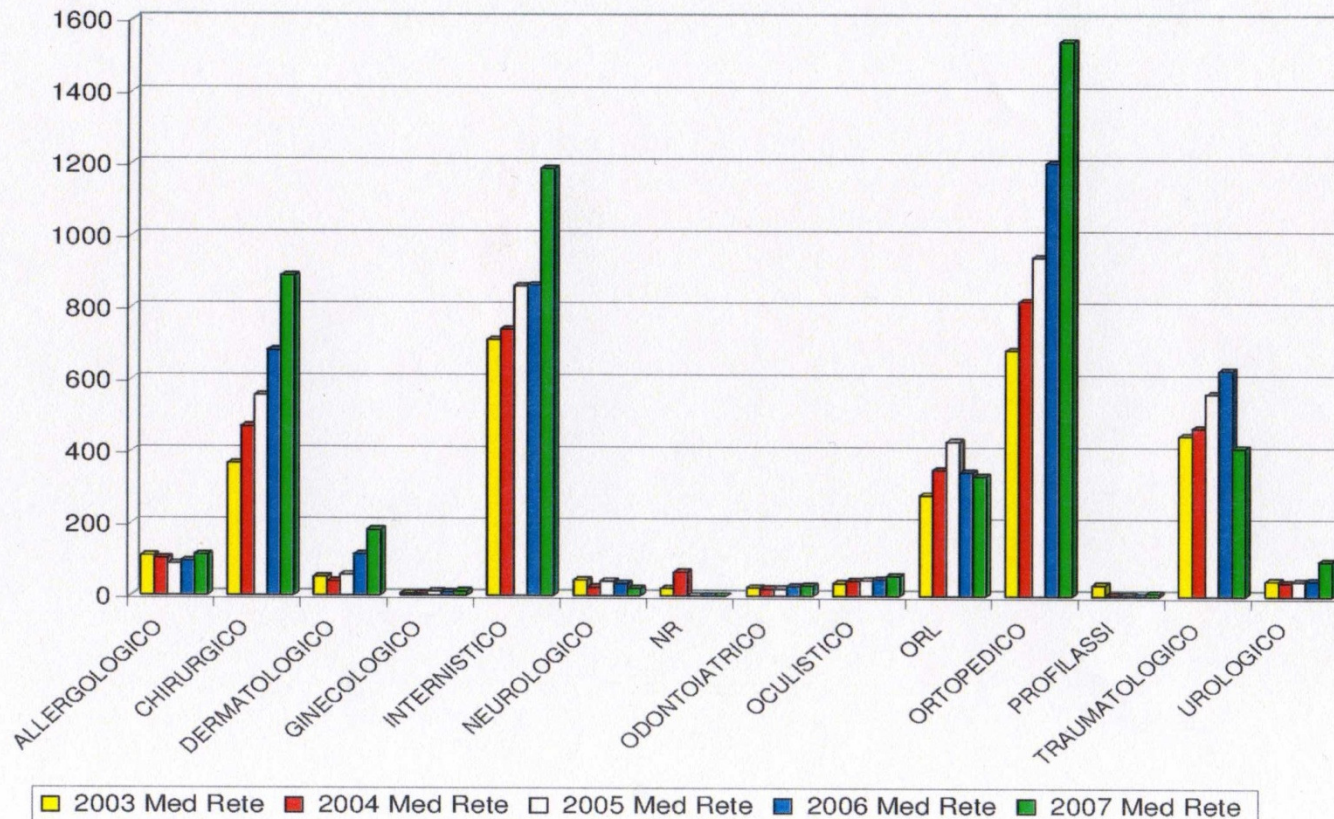
- **Visite mediche che rivestono caratteristiche tali da non poter essere rimandate in orari di ambulatorio del proprio medico curante (prestazioni di primo intervento).** Per tutti i cittadini
- **Prescrizioni dei farmaci o accertamenti con caratteristiche urgenti non differibili ulteriormente**
- **Prestazioni diagnostiche e terapie immediate e, se previste, anche per i giorni successivi, da effettuarsi nei tempi e frequenze stabiliti dal servizio**



## La porta medicalizzata di Castel San Pietro Terme

### 8. Tipologie di problemi di primo intervento 2002-2007

TIPOLOGIA PROBLEMI DEI PAZIENTI IN PRIMO INTERVENTO  
PRESSO LA MEDICINA di GRUPPO SPERIMENTALE di Castel S. Pietro Terme.  
Periodo: anni 2003/2004/2005/2006/2007.





## La porta medicalizzata di Castel San Pietro Terme

### 9. "Tipi di prestazione"

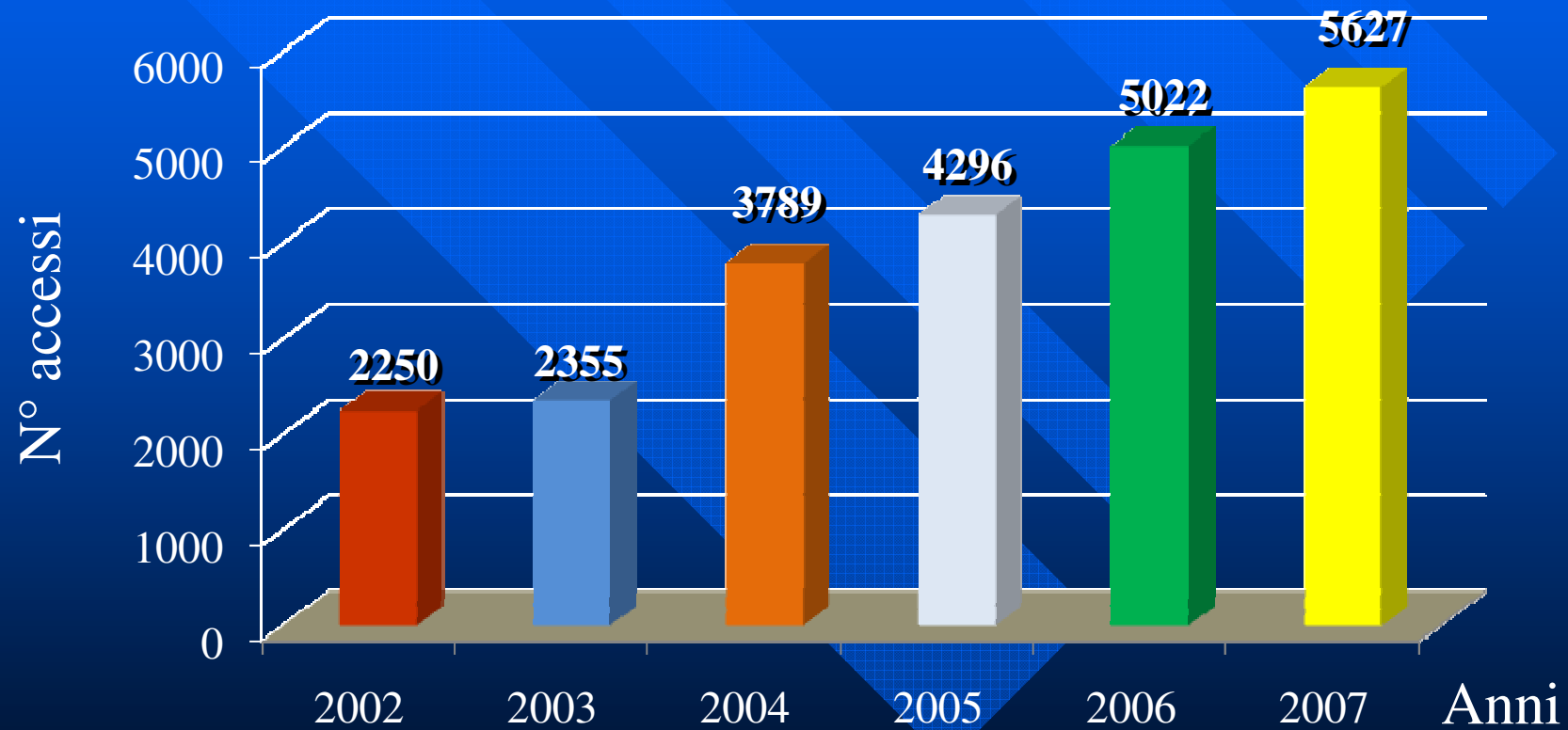
Visite + prescrizioni	1948
Esecuzione e lettura ECG (progetto aziendale)	108
Sutura di ferite superficiali	204
Rimozione punti sutura	389
Prime medicazioni	351
Medicazioni successive	358
Incisioni di ascesso – Evacuazione ematoma (piccola chirurgia)	390
Infiltrazioni intraarticolari	1129
Applicazione bendaggi di contenimento distorsioni e fratture	25
Otoscopia e rimozione cerume	109
Tamponamento nasale anteriore	5
Tampone faringeo	11
Cateterismo uretrale	15
Fleboclisi (unica – urgente)	508
Cicli di fleboclisi (autorizzate)	58
<b>TOTALE PRESTAZIONI</b>	<b>5627</b>



## La porta medicalizzata di Castel San Pietro Terme

### 10. Trend di accessi di primo intervento

**Periodo 2002-2007**

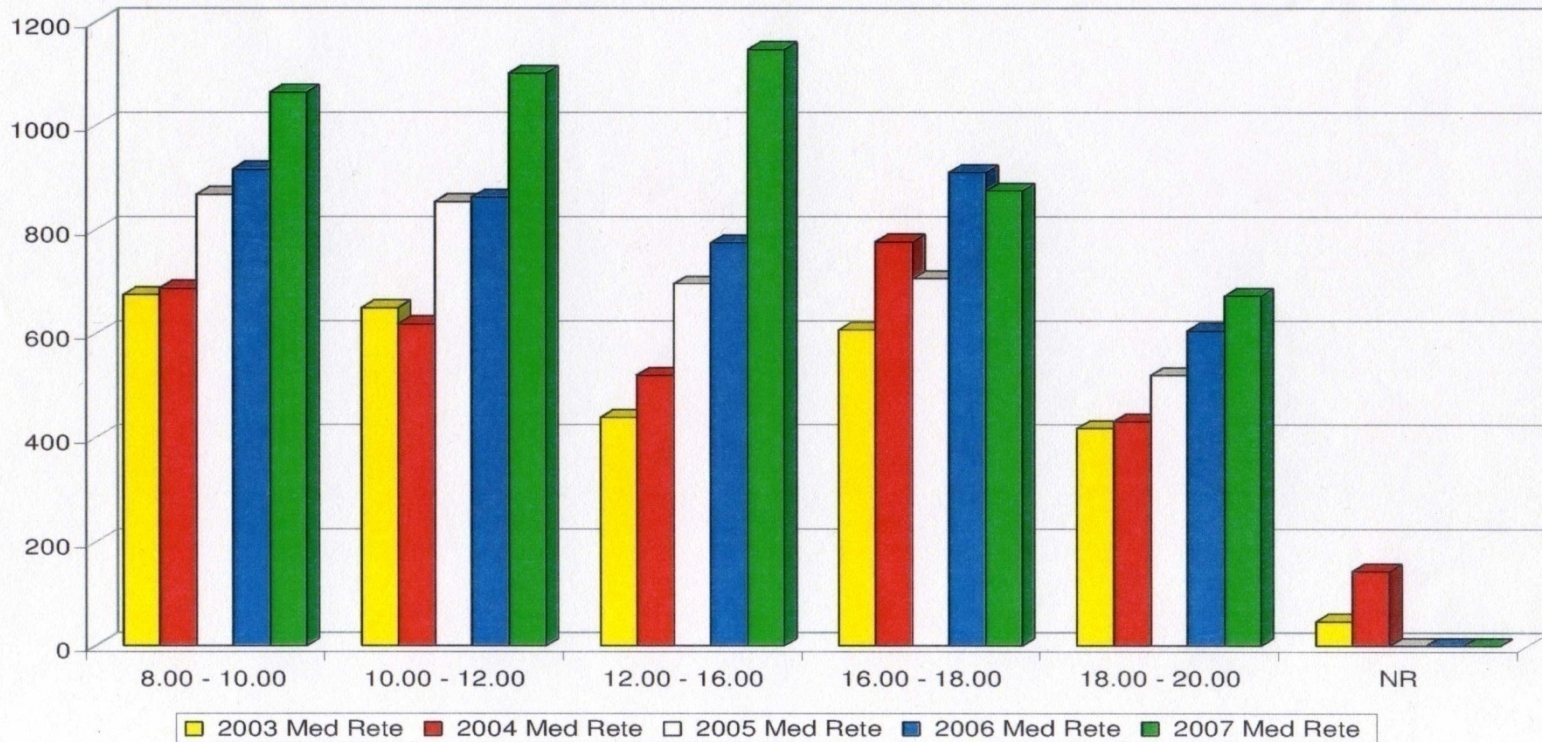




# La porta medicalizzata di Castel San Pietro Terme

## 11. Accessi per fasce orarie

DISTRIBUZIONE ACCESSI PER FASCE ORARIE DEI PAZIENTI DI PRIMO INTERVENTO PRESSO LA MEDICINA di GRUPPO SPERIMENTALE di Castel S. Pietro Terme.  
Periodo: anni 2003/2004/2005/2006/2007.





## La porta medicalizzata di Castel San Pietro Terme

### 12. Alcuni dati degli anni 2005-2007

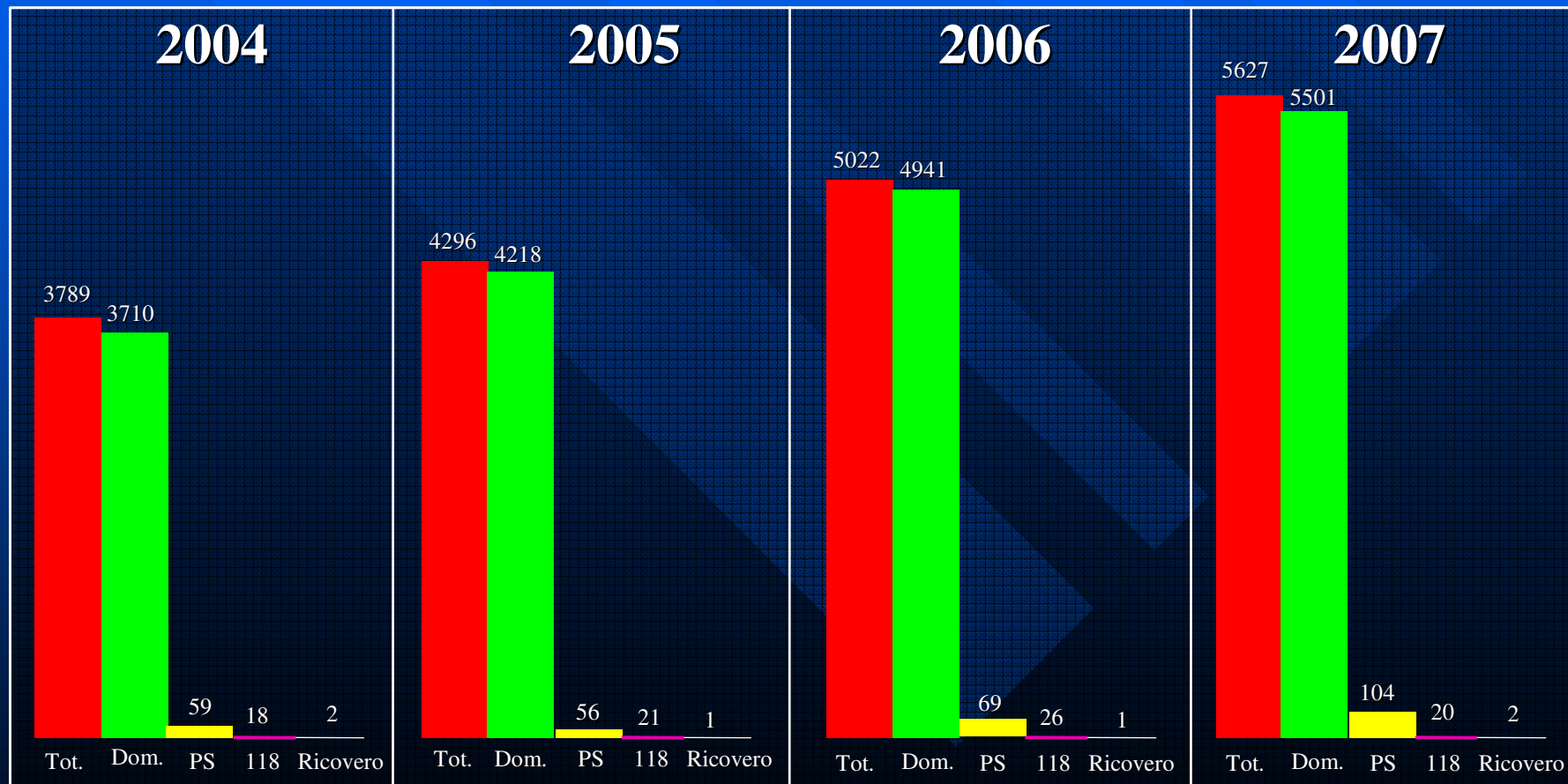
#### Prestazioni infermieristiche





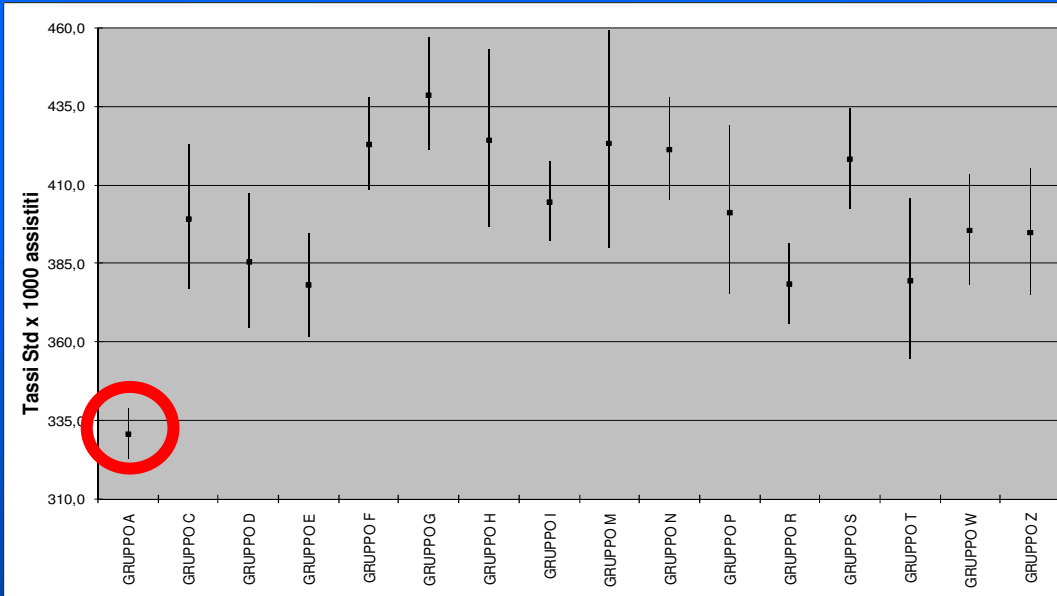
## La porta medicalizzata di Castel San Pietro Terme

### 13. Alcuni dati degli anni 2004-2007 Esito accessi in porta medicalizzata

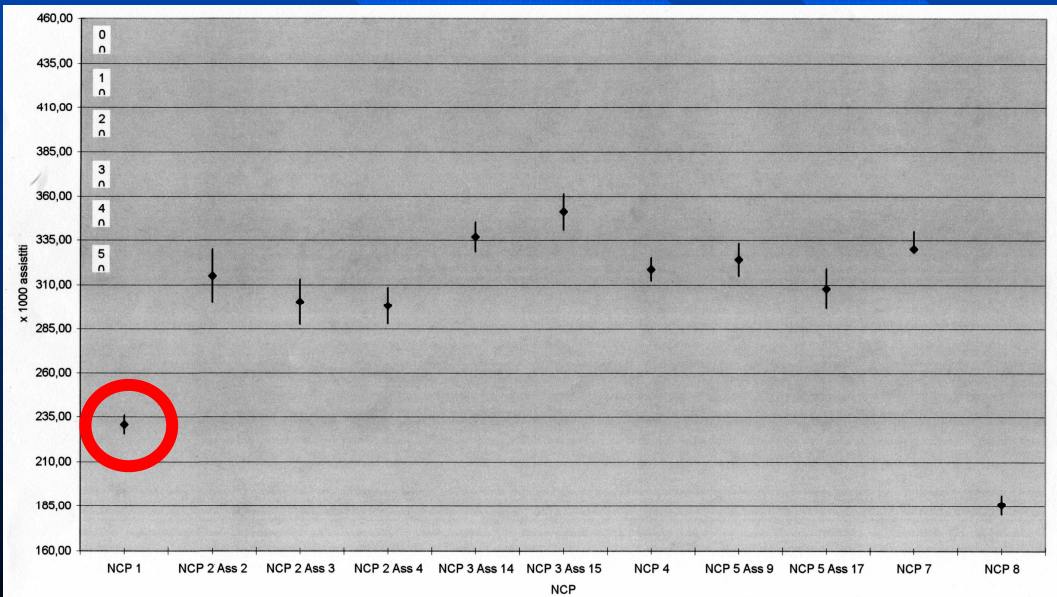




# La porta medicalizzata di Castel San Pietro Terme



Tassi standardizzati di accesso al Pronto Soccorso per codici bianchi e verdi **anno 2005**



Tassi standardizzati di accesso al Pronto Soccorso (codici bianchi e verdi) per NCP **anno 2007**





## **La porta medicalizzata di Castel San Pietro Terme**

### **CONSIDERAZIONI CONCLUSIVE** *Criticità ed evoluzione*

- **Informazione**
- **Turnover infermieristico**
- **Esportabilità del progetto**
- **Corsie preferenziali**
- **Assistenza H24**

WELLNESS A CASTEL SAN PIETRO



***Grazie per l'attenzione***