

Cure sicure per ogni neonato e ogni bambino

Bologna, 15 settembre 2025

“Vicini fin dal primo istante”

***Progetto di Accoglienza in Terapia Intensiva
Neonatale, Neonatologia e Nido***



**Dr.ssa Licia Lugli
Dr.ssa Marisa Pugliese**
Azienda Ospedaliero-Universitaria di Modena



“Vicini fin dal primo istante”

*Per permettere al neonato ricoverato in TIN
di avere accanto i propri genitori
e di ricevere cure a sostegno dello sviluppo*



Strutture coinvolte nel progetto

- UOC Neonatologia, Nido e TIN
- SSD Psicologia Ospedaliera
- Servizio Comunicazione e Informazione
- Associazione “Pollicino Modena Onlus”
- Coordinamento, Gestione e Sviluppo dei Progetti di Umanizzazione delle Cure

“ Early skin-to-skin contact, or kangaroo care, helps prevent infections by improving the baby's skin barrier function, transferring maternal antibodies and beneficial bacteria to the baby's skin and gut, and reducing exposure to hospital-acquired microbes... ”

“ Skin-to-skin time can boost brain development by stabilizing the infant, improving sleep, reducing stress responses, fostering positive mother-infant bonding, increasing breast-feeding ”.

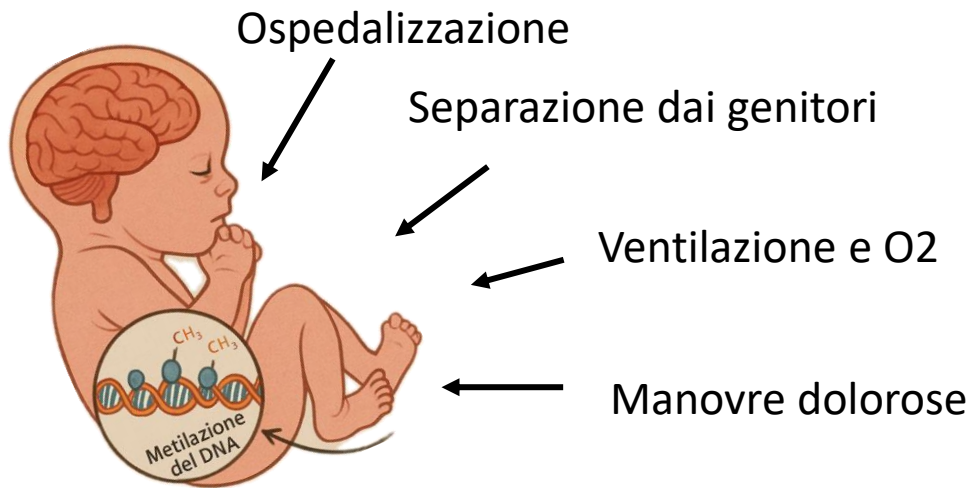
WHO recommendations for care of the preterm or low-birth-weight infant 2022. <https://www.who.int/publications/i/item/9789240058262>.

Abouelfetoh A., Effect of skin-to-skin contact on preterm infant skin barrier function and hospital-acquired infection. J Clin Med Res. 2011 doi: 10.4021/jocmr479w

Mehrpisheh S. The Effectiveness of Kangaroo Mother Care (KMC) on attachment of mothers with premature infants. Eur J Obstet Gynecol Reprod Biol. 2022 doi: 10.1016/j.eurox.2022.100149

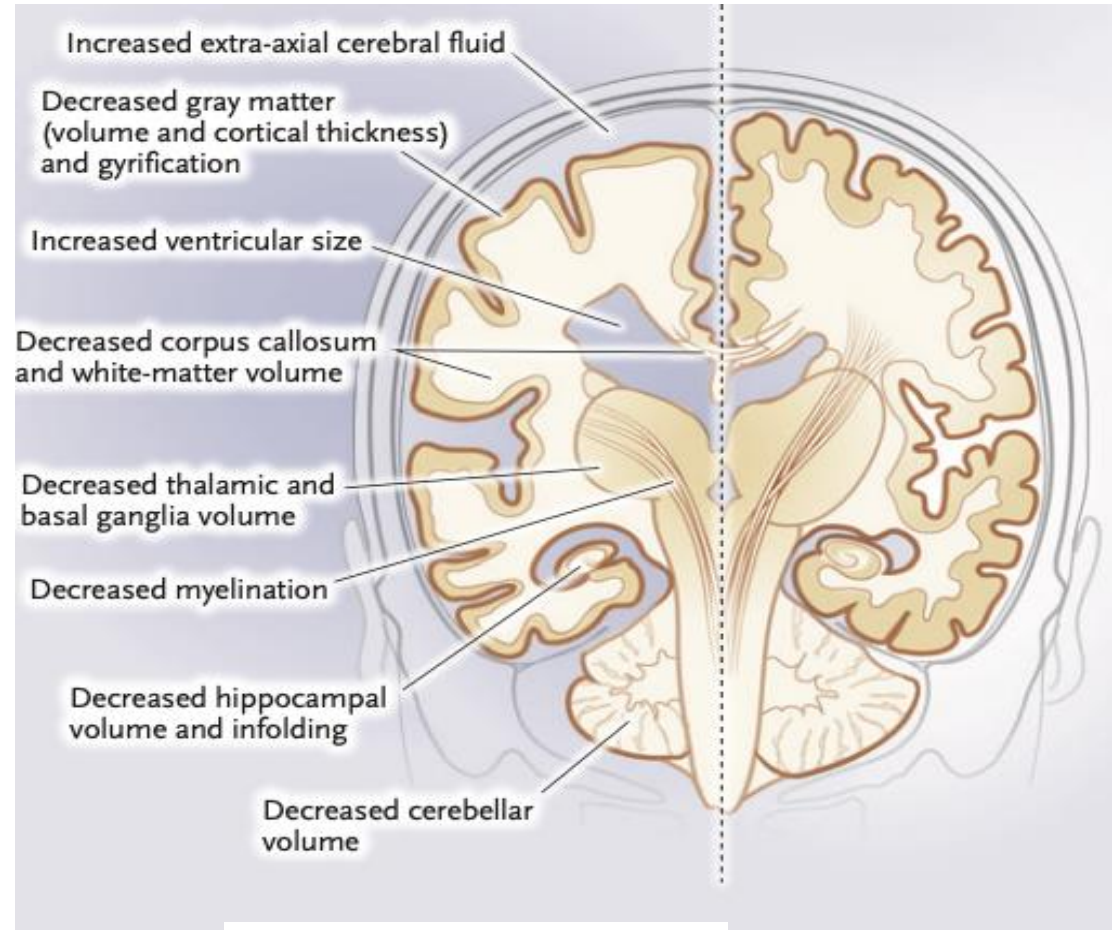
Effetti epigenetici sullo sviluppo cerebrale

- Le esperienze precoci alterano la funzione e la struttura cerebrale
- Ne deriva l'importanza ed il dovere di proteggere lo sviluppo cerebrale e globale del neonato



Pretermine ricoverato in TIN

Neonato sano



Encefalo con Sviluppo
anomalo

Encefalo Normale

Infant and Family-Centered Developmental Care (IFCDC)

Il neonato e la famiglia al centro della cura

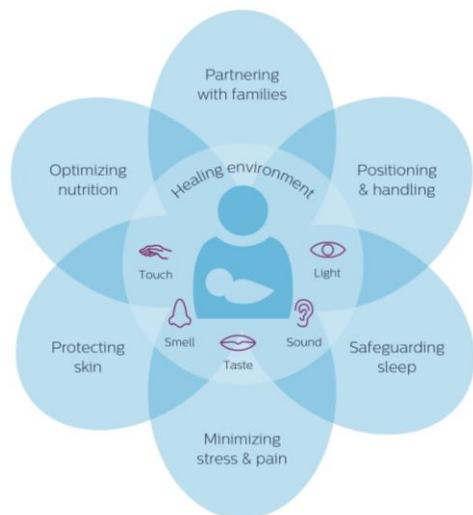
Centralità della famiglia – I genitori e la famiglia sono partner fondamentali nel processo di cura. Viene promossa una comunicazione aperta e il coinvolgimento attivo nelle decisioni relative al neonato

Cura individualizzata a sostegno dello sviluppo – Assistenza individualizzata in base ai bisogni specifici del neonato, favorendo pratiche che supportano lo sviluppo neuroevolutivo e il benessere psicofisico globale

Collaborazione tra professionisti e famiglia – Il team sanitario lavora in sinergia con i genitori, offrendo supporto, formazione e ascolto per garantire il miglior percorso di crescita possibile per il neonato



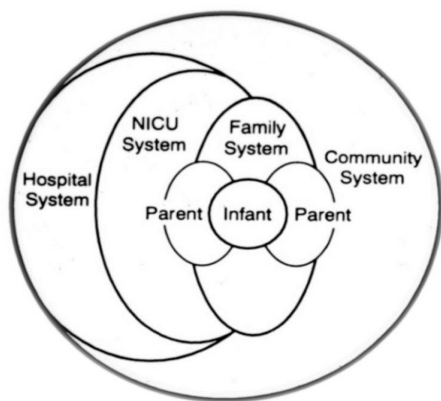
Infant- &
family-centered
development care



NEUROPROTEZIONE per il neonato

Bergman NJ. The neuroscience of birth--and the case for Zero Separation. Curationis. 2014 ;37(2):e1-e4. Als 2004, Altimier L & Phillips RM 2016,

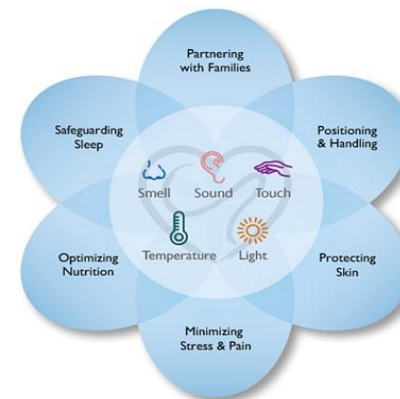




La storia dell'Accoglienza e di *IFCDC* nella Neonatologia di Modena

Family Centered Care

Indicazioni della Società Italiana di Neonatologia, Gruppo di Studio sulla Care del neonato, Standard Europei per la Cura e la Salute del Neonato



1996

Assistenza psicologica ai genitori

Supporto psicologico ai genitori dei neonati ricoverati e Formazione alla relazione

2008

Apertura reparto 24h/24h

Presenza continua dei genitori in TIN e Inizio formazione NIDCAP

2013

Certificazione Reparto NIDCAP

Certificazione NIDCAP: Newborn Individualized Developmental Care Assesment Program

2024-25

Progetto Accoglienza

Implementazione *Family Centered Care* per l'accoglienza delle famiglie e Formazione continua al personale

**Promozione contatto precoce,
Kangaroo Care,
allattamento materno**

Effetti: stabilizzazione, riduzione rischio
infettivo, riduzione degenza

**Centralità della famiglia,
accudimento, esperienze
neurosensoriali positive**



Immediate “Kangaroo Mother Care” and Survival of Infants with Low Birth Weight

Author: WHO Immediate KMC Study Group* [Author Info & Affiliations](#)

Published May 26, 2021 | N Engl J Med 2021;384:2028-2038 | DOI: 10.1056/NEJMoa2026486

VOL. 384 NO. 21 | Copyright © 2021



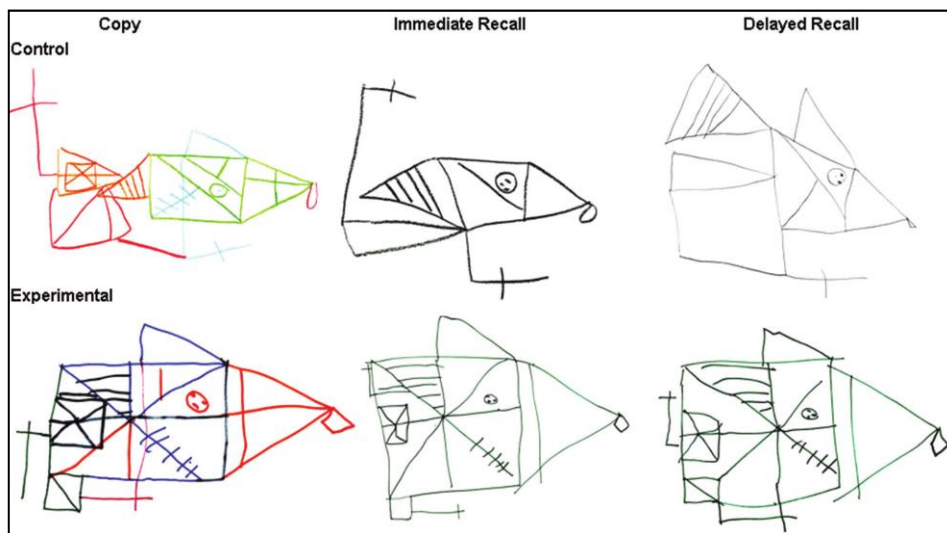
‘...tra i neonati con peso alla nascita compreso tra 1,0 e 1,799 kg, quelli che hanno ricevuto la *kangaroo precoce* hanno avuto una mortalità, a 28 giorni, inferiore rispetto a quelli che hanno ricevuto le cure convenzionali con la terapia *Kangaroo* iniziata dopo la stabilizzazione..’



The NEW ENGLAND
JOURNAL of MEDICINE

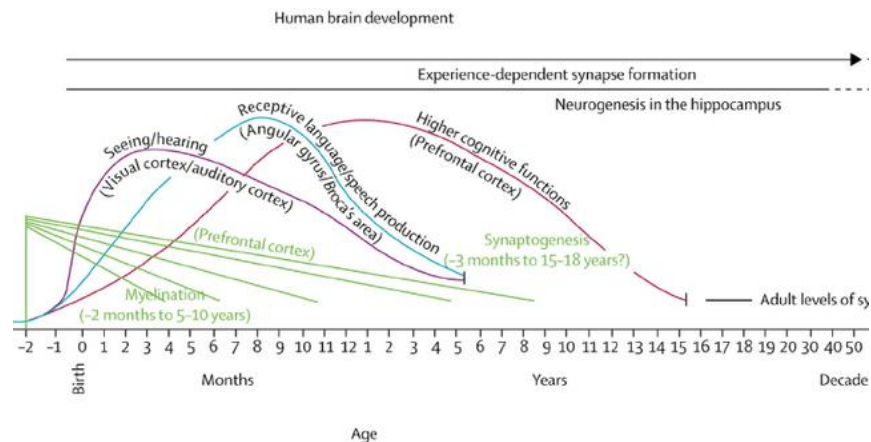
School Age Effects of the Newborn Individualized Developmental Care and Assessment Program for Medically Low-Risk Preterm Infants: Preliminary Findings

Gloria McAnulty, Frank H. Duffy¹, Sandra Kosta, Neil I. Weisenfeld², Simon K. Warfield³, Samantha C. Butler, Jane Holmes Bernstein, David Zurakowski³, Heidelise Als

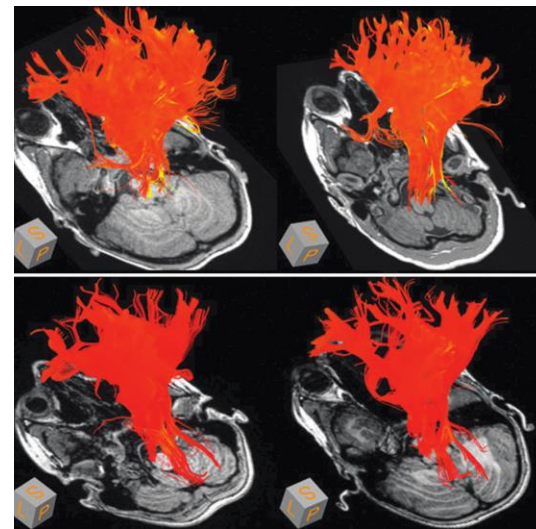


NIDCAP

- Connettività cerebrale frontale e parietale
- Maturità fibre capsula interna e cingolo
- Migliore 'outcome' neuropsicologico
- Sviluppo neuroelettrofisiologico e delle strutture cerebrali



Human brain development along the human life. Source: Thompson and Nelson 2001; 2019



‘NIDCAP Core Ingredients’

Individualized

Developmentally Supportive

Newborn Behavior and Strength Based

Relationship based

Patient and Family Centered

Staff Supportive

Reflection-in-action Based

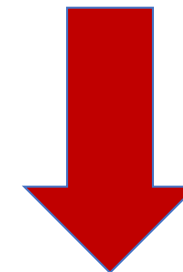
Evidence Based

Requiring Paradigm Shift and

Systems Change

Strumento clinico *per comunicare*
con il neonato pretermine attraverso
l’osservazione del suo
comportamento

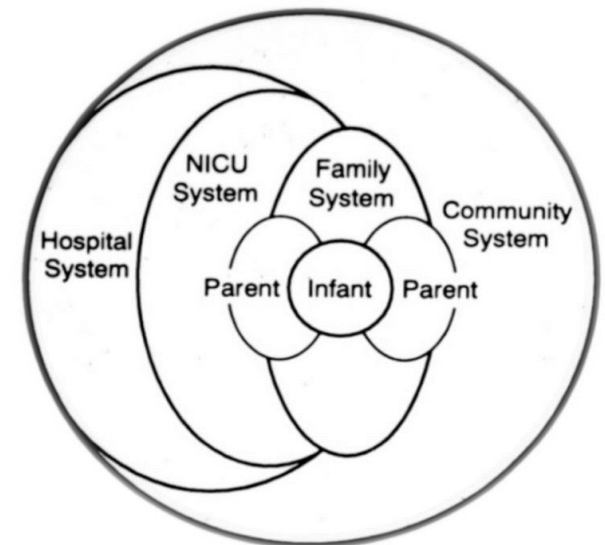
‘CARE’ BASATA SUL COMPITO



‘CARE’ BASATA SULLA RELAZIONE

La cura della Relazione

- **La relazione e la comunicazione/dialogo quotidiano hanno un ruolo fondamentale**, ma allo stesso tempo complesso, perché inseriti in un contesto di fragilità psicologica e di intenso bisogno di sostegno emotivo dei genitori
- **Lo stress dei genitori può essere contenuto attraverso una comunicazione chiara**, pienamente comprensibile e un continuo dialogo tra equipe e genitori
- **Una comunicazione attenta** ha un'influenza positiva sull'esperienza dei genitori in TIN < **distress**
- **Gli ostacoli comunicativi** influenzano negativamente la percezione della solitudine dei genitori > **distress**
- **L'organizzazione della TIN dovrebbe facilitare una buona e adeguata comunicazione** che è di primaria importanza per la messa a punto di programma di '



TRASFERIBILITA'/REPLICABILITA'

Formazione sul campo (FSC) centrata sulla Relazione/comunicazione



- Spazio di lavoro comune e di condivisione
- Metodologia: condivisione, in team multidisciplinare, di situazioni cliniche
- Fornire/incrementare strategie di comunicazione → strumento nel lavoro clinico e di equipe
- Apprendere modalità/competenze comunicative/relazionali facilita la relazione con i pazienti/familiari permette l'acquisizione di strategie di *coping* più efficaci, per gestire le situazioni ad alto impatto emotivo con < del distress e un > benessere emotivo
- Il gruppo di formazione può divenire un'occasione trasformativa per l'equipe curante, partendo dalla relazione con pazienti/familiari/colleghi/istituzione

Technical skills vs Soft skills?

JAMA | Special Communication

Practices to Foster Physician Presence and Connection With Patients in the Clinical Encounter

Donna M. Zulman, MD, MS; Marie C. Haverfield, PhD; Jonathan G. Shaw, MD, MS; Cati G. Brown-Johnson, PhD; Rachel Schwartz, PhD; Aaron A. Tierney, BA; Dani L. Zions, MScPH; Nadia Safaeinili, MPH; Meredith Fischer, MA; Sonoo Thadaney Israni, MBA; Steven M. Asch, MD, MPH; Abraham Verghese, MD

Connecting With Patients—The Missing Links

Lisa Sanders, MD; Auguste H. Fortin VI, MD, MPH, MACP; Gordon D. Schiff, MD



Prepare with intention.

- Familiarize yourself with the patient you are about to meet.
- Create a ritual to focus your attention before a visit.

Are you prepared for a meaningful interaction?



Listen intently and completely.

- Sit down, lean forward, and position yourself to listen.
- Don't interrupt. Your patient is your most valuable source of information.

What does your patient say when uninterrupted?



Agree on what matters most.

- Find out what your patient cares about and incorporate these priorities into the visit agenda.

What are your patient's health goals, now and in the future?



Connect with the patient's story.

- Consider the circumstances that influence your patient's health.
- Acknowledge your patient's efforts, celebrate successes.

How can you contribute positively to your patient's journey?



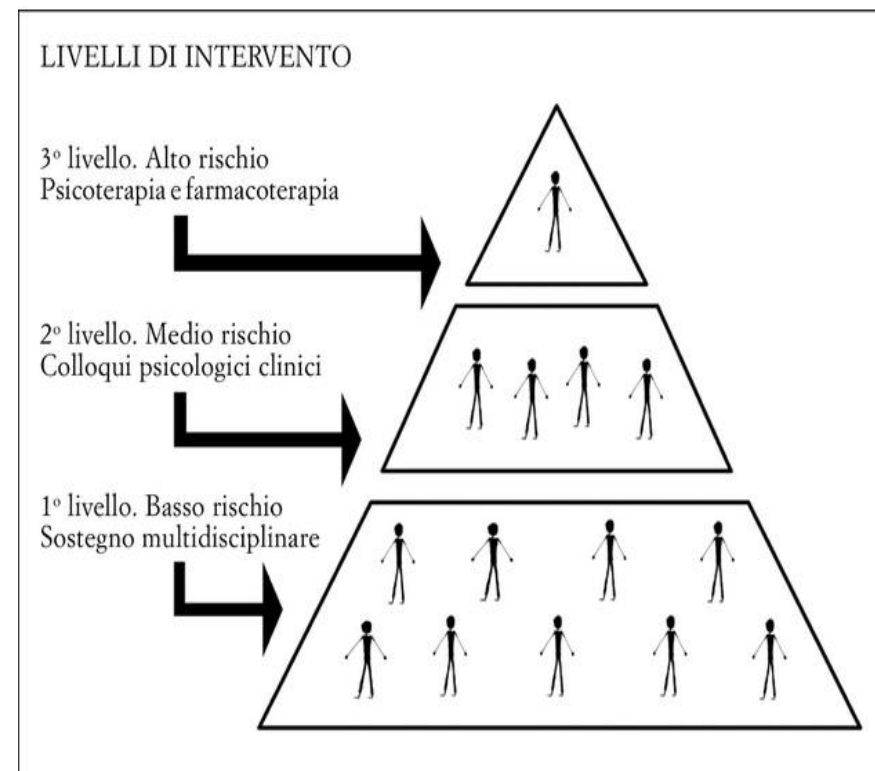
Explore emotional cues.

- Tune in. Notice, name, and validate your patient's emotions to become a trusted partner.

What can you learn from your patient's emotions?

Raccomandazioni

- Interventi preventivi
- Multidisciplinarietà
- Presa in carico paziente e famiglia
- Rischio bio-psico-sociale-assistenziale
- Livelli di intervento differenziati in rapporto a criticità rilevata
- Continuità assistenziale
- Lavoro in Rete



**Comunicazione come processo costante di
tutto il percorso di care**

Cure sicure per ogni neonato e ogni bambino

Bologna, 15 settembre 2025

“Vicini fin dal primo istante”



GRAZIE