



Bologna 15 settembre 2025  
*Simona Di Mario*

---

*Patient safety from the start!*  
Cure sicure per ogni neonato e ogni bambino

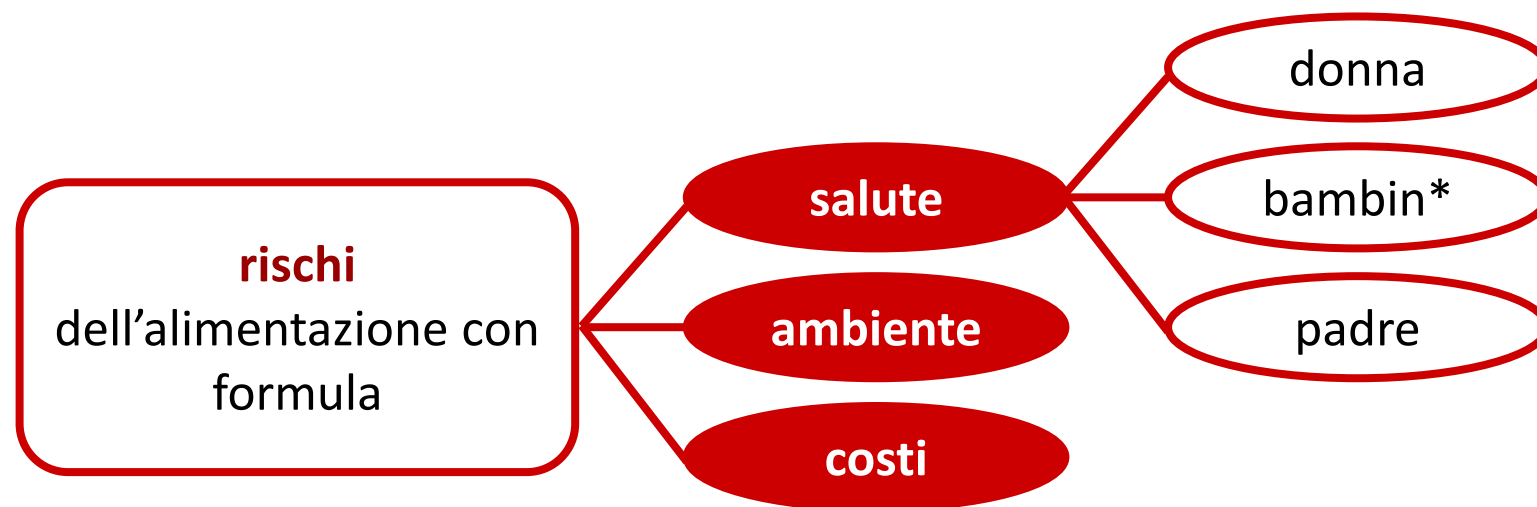
**Parliamo di allattamento e *zero separation***



# ***Allattamento & sicurezza delle cure***

# Allattamento e prove di efficacia

---



# Rischi per la salute: madre

---

Aumenta il rischio di:

- depressione post-partum
- emorragia post-partum
- ritenzione del peso dopo la gravidanza
- tumore al seno in donne in pre-menopausa (da +4% a +28% per ogni anno di non allattamento)
- tumore all'ovaio (+28% per ogni anno di non allattamento)
- diabete di tipo 2

# Rischi per la salute: lattante e poi dopo

---

Aumenta il rischio di:

- NEC e sepsi nei prematuri
- OMA/OMAR, infezioni respiratorie, infezioni gastrointestinali
- ricoveri per polmonite e bronchiolite
- SIDS
- dermatite atopica, asma
- obesità
- celiachia
- malattie infiammatorie croniche intestinali
- diabete di tipo 1 e di tipo 2
- leucemia linfatica acuta e leucemia mieloide acuta

# La formula non è sterile

CONTROLLI E FRODI

## LATTE IN POLVERE LACTALIS: RITIRATE 12 MILIONI DI CONFEZIONI PER SALMONELLA IN 67 PAESI

👤 Roberto La Pira 🕒 15 Gennaio 2018

iniziare, lavati le mani e il piano su cui lavori

l'acqua (anche del rubinetto va bene) da aggiungere al latte in polvere

l'acqua si raffreddi fino a 70°C (30 min circa dopo la bollitura)

nel biberon e aggiungi il latte seguendo le indicazioni per le dosi

ricostituito a 37°C (puoi metterlo sotto l'acqua fredda corrente)

salvietta pulita o carta monouso

qualche goccia di latte sul dorso della mano

(meglio se tenendolo tra le braccia) e butta via quello avanzato

# Ma anche i biberon possono essere infetti

L'uso di dispositivi per somministrare formula o latte spremuto non è esente da rischi

## Neonati morti in ospedale a Bolzano, il batterio era nel dispenser del detergente per i biberon

*La positività è stata trovata nel beccuccio e nei dispenser del sapone usato per lavare tettarelle e biberon*

📅 18/08/2025



**LEGGI ANCHE:**

# Rischi per la salute: padre

---

Aumenta il rischio di:

- violenza domestica (Chan 2017; Holter 2017; Scambor 2014),
- depressione post-partum (Sihota 2019).

L'allattamento si associa a modifiche neurofisiologiche:  
calo del testosterone (Gettler 2011),  
aumento di prolattina e ossitocina (Feldman 2010)



# I padri/partner, da coinvolgere maggiormente

## Cosa puoi fare per la casa e la famiglia

- Se ne hai la possibilità, cerca di passare più tempo possibile a casa e condividere la quotidianità.
- Trova modi pratici per gestire insieme la vita familiare (es. cura della piccola e dei fratellini o sorelline, cucinare, pulire, fare lavatrici, stendere, riordinare, cura delle relazioni familiari e sociali). Agisci di tua iniziativa, senza che la mamma te lo chieda.
- Prenditi più incombenze domestiche del solito in modo che la mamma possa dedicarsi con tranquillità all'allattamento.

## Infine, cerca di stare bene tu!

È facile trascurare i propri bisogni quando arriva un neonato. Ma è importante che tu ti prenda cura di te, mangiando bene, facendo attività fisica, e riposandoti quando puoi (e assicurati che anche la mamma lo faccia). Così riuscirai ad essere il papà che vorresti essere.

## Link utili:

- Accendi la fotocamera o il tuo lettore QR sul cellulare.
- Inquadra il codice QR per scansionarlo.
- Tocca il link pop-up che comparirà per visualizzare il contenuto.



compapa



ir/s



## Prendersi cura, sostenere e proteggere l'allattamento

### Caro papà, ecco le cose utili da sapere

Informati già prima della nascita su come funziona l'allattamento, le cose da fare, le possibili difficoltà e come affrontarle. Puoi rivolgerti al consultorio di zona, partecipare agli Incontri di accompagnamento alla nascita e ai gruppi di sostegno per mamme e papà.

Nota: per il rispetto della parità di genere, i termini 'bambino' e 'bambina' sono alternati.

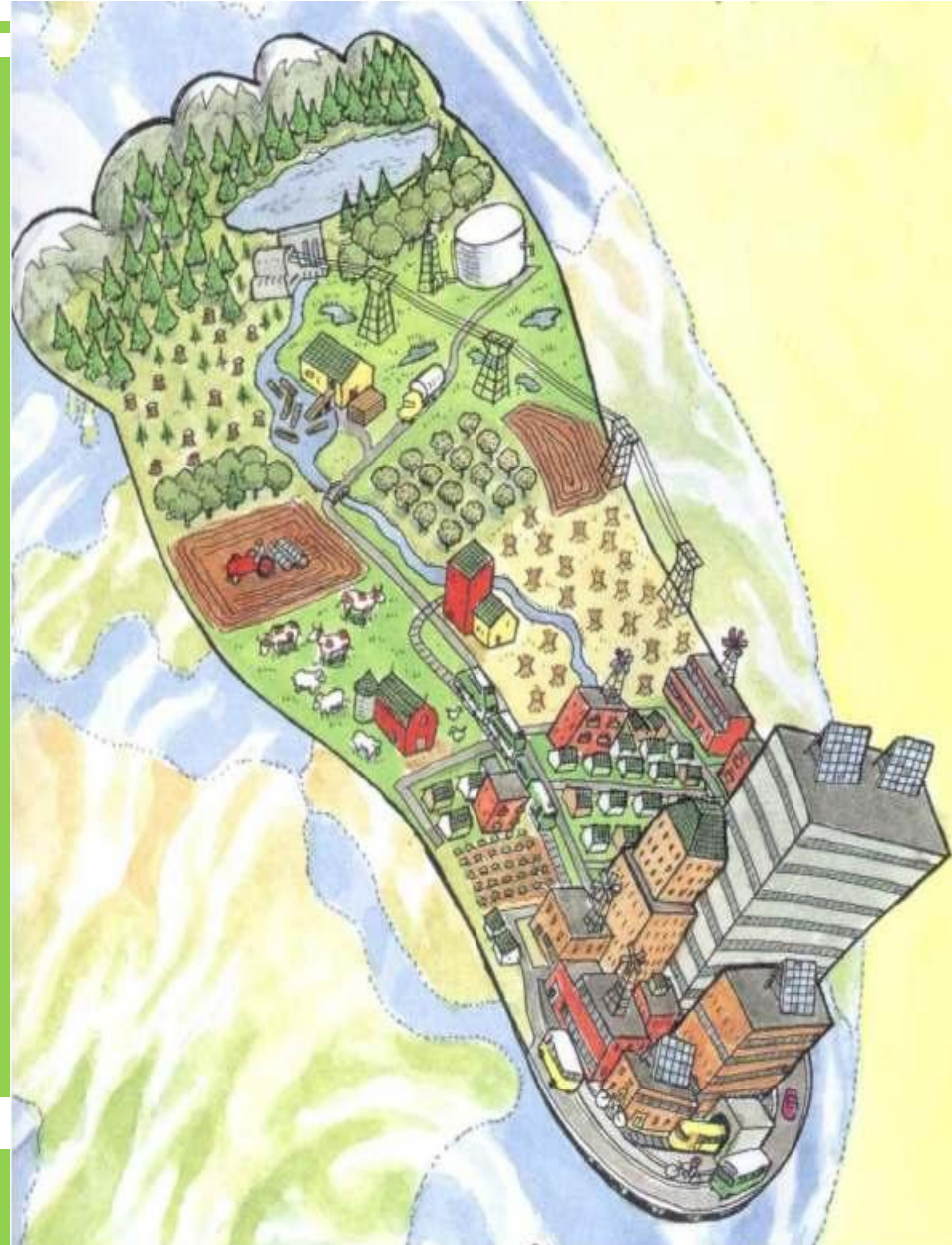
**I padri più coinvolti e reattivi  
nell'interazione con il bambino  
hanno alti livelli di  
ossitocina e prolattina**

**sincronia affettiva nel gioco sociale,  
nel gioco esplorativo e nella  
verbalizzazione in *motherese***

Ringrazio per la condivisione del materiale  
sui padri il dott. Alessandro Volta  
(Reggio Emilia 24.05.25)



# Impronta ecologica



# Rischi per l'ambiente

---

**Produzione del latte vaccino:** inquinamento da allevamento dei bovini con sfruttamento estensivo dei pascoli ed elevato consumo di acqua

**Produzione della formula:** inquinamento generato dal trasporto di latte vaccino dalle fattorie alle fabbriche, dal processo di produzione e di imballaggio

**Trasporto della formula:** nonostante esistano molte marche di formula, sono poche le sedi nel mondo che trasformano il latte vaccino e producono la formula. Da queste poche sedi la formula viene distribuita in tutto il mondo, con grande inquinamento da trasporto

**Smaltimento dei rifiuti prodotti:** la formula in polvere, e anche quella liquida, è contenuta in imballaggi di materiale misto, cartone, vetro e alluminio, il cui smaltimento concorre all'inquinamento e riscaldamento globale

# Impronta ecologica

---

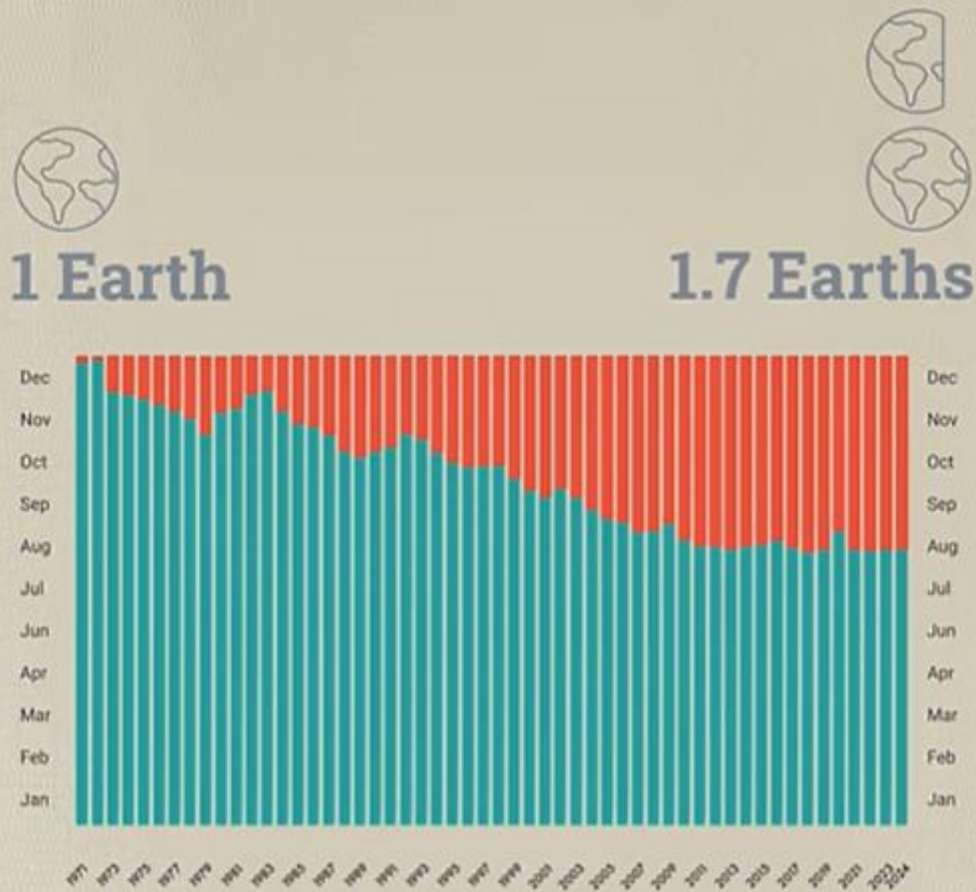
Per ogni neonato alimentato con formula si producono fra 95 e 153 chilogrammi di anidride carbonica (CO<sub>2</sub>): questa impronta ecologica è dovuta all'intera filiera produttiva, dall'allevamento delle mucche alla distribuzione delle confezioni di prodotto.

L'energia necessaria a riscaldare l'acqua per la preparazione a casa della formula per i neonati del solo Regno Unito equivale all'energia usata per caricare duecento milioni di smartphone in un anno.

Rifiuti derivanti dal consumo della formula: ogni anno 550 milioni di confezioni di formula, pari a 86 mila tonnellate di metallo e 364 mila tonnellate di carta, finiscono nelle discariche (dati del 2009, da allora il consumo mondiale di formula è aumentato).



# Overshoot day

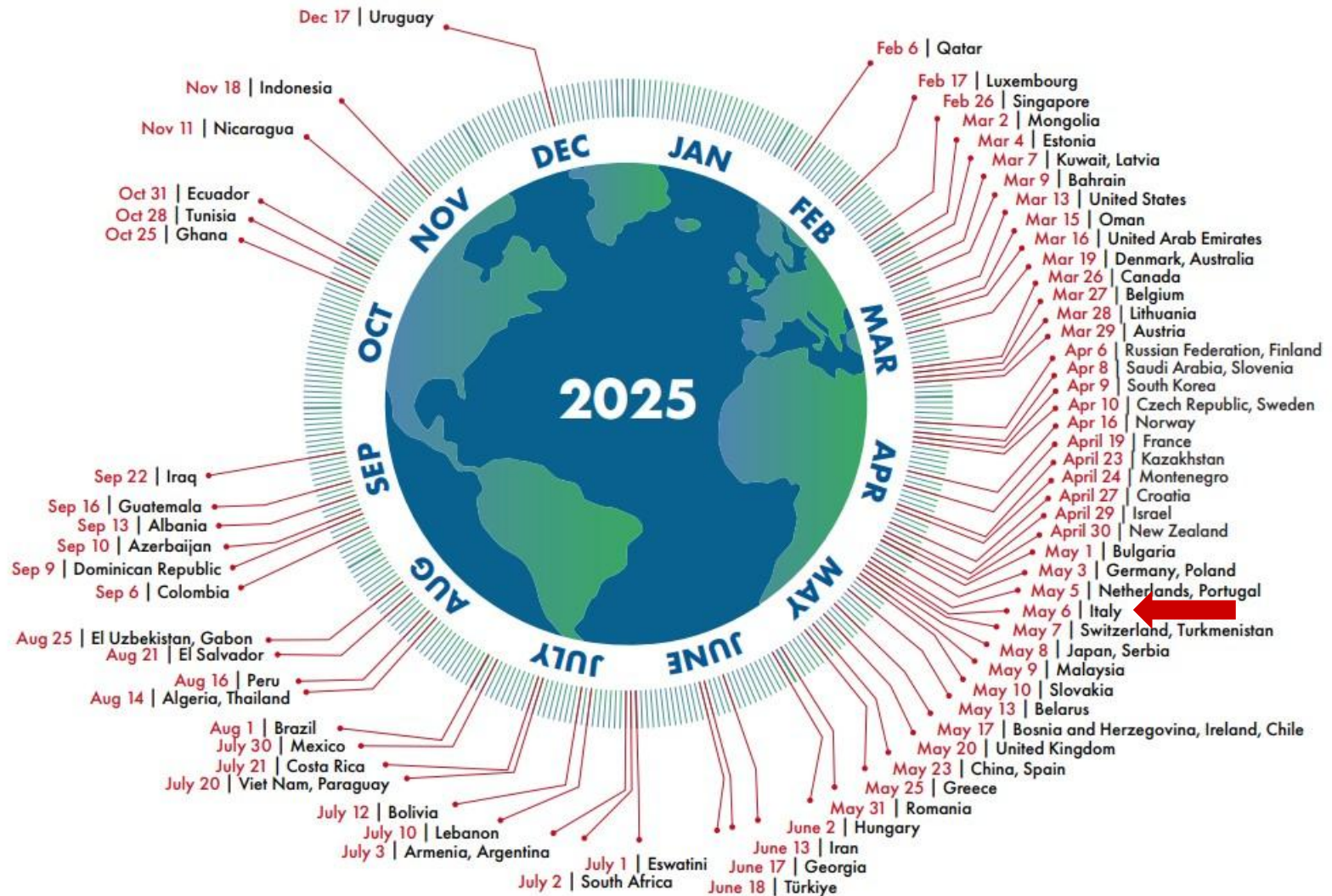


1971: 31 dicembre

2024: 1 agosto

# Country Overshoot Days 2025

When Earth Overshoot Day would land if all the people around the world lived like...



For more information, visit:

<https://overshootday.org/newsroom/country-overshoot-days/>

Source: National Footprint and Biocapacity Accounts, preliminary 2025 Edition  
York University, FoDaFo, Global Footprint Network, data.footprintnetwork.org



Global Footprint Network  
Advancing the Science of Sustainability

# Costi

**UK** se le donne che allattano a una settimana continuassero ad allattare fino al quarto mese di vita del bambino si risparmierebbero 11 milioni di sterline all'anno grazie alla riduzione dei ricoveri dovuti a gastroenteriti, polmoniti, otiti medie acute e enterocoliti necrotizzanti

**Australia** se si introducessero gli alimenti complementari attorno al 6 mese di vita, in accordo alle raccomandazioni dell'OMS, si risparmierebbero fra 60 e 120 milioni di \$ australiani all'anno per la riduzione di ricoveri per infezioni gastrointestinali, polmoniti, otiti medie acute, eczema ed enterocoliti necrotizzanti

**USA** se 90% delle famiglie allattasse esclusivamente per 6 mesi, gli USA risparmierebbero \$13 miliardi all'anno e si eviterebbero 911 morti, quasi tutti bambini. Se allattasse l'80% delle famiglie, il risparmio sarebbe di \$10.5 miliardi con 741 morti evitate all'anno

UK Pokhrel. Arch Dis Child 2015;100:334-40; Australia Smith. Aust N Z J Public Health 2002;26:543-51; USA Bartick Pediatrics 2010;125:e1048-56.

# Selezione minima di studi

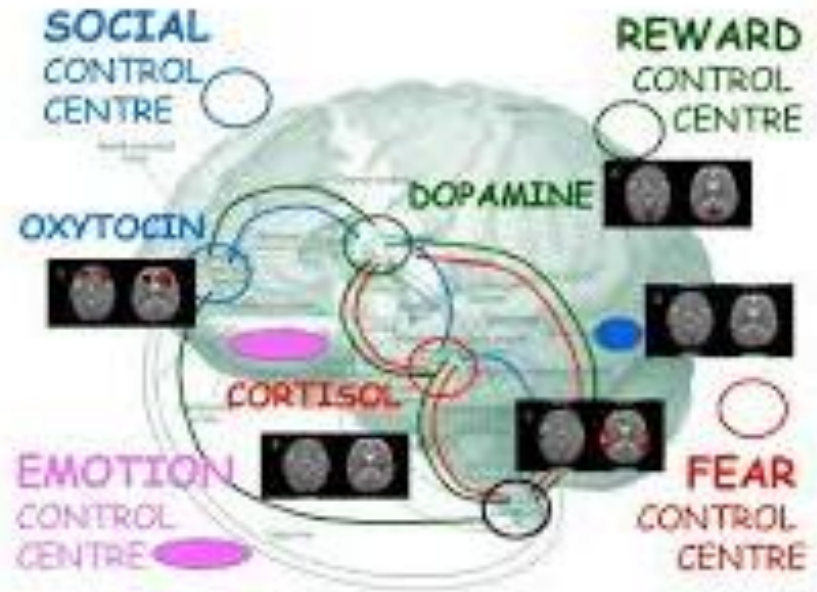
- Bartick. Suboptimal breastfeeding in the United States: Maternal and pediatric health outcomes and costs. *Matern Child Nutr* 2017;13:e12366
- Ottolini. Nutrition and the developing brain: the road to optimizing early neurodevelopment: a systematic review. *Pediatr Res* 2020;87:194-201
- Greer. The effects of early nutritional interventions on the development of atopic disease in infants and children: the role of maternal dietary restriction, breastfeeding, hydrolyzed formulas, and timing of introduction of allergenic complementary foods. *Pediatrics* 2019;143:e20190281
- Kramer. Breastfeeding and child cognitive development: new evidence from a large randomized trial. *Arch Gen Psychiatry* 2008;65:578-84
- Ip. Breastfeeding and maternal and infant health outcomes in developed countries. *Evid Rep Technol Assess* 2007;153:1-186
- Pereyra-Elías. Association between breastfeeding duration and educational achievement in England: results from the Millennium Cohort Study. *Arch Dis Child*. 2023 Aug;108(8):665-672.
- Pang. Nutrients or nursing? Understanding how breast milk feeding affects child cognition. *Eur J Nutr* 2020;59:609-619
- Horta. Breastfeeding and intelligence: a systematic review and meta-analysis. *Acta Paediatr* 2015;104:14-9
- Wallenborn. Breastfeeding, physical growth, and cognitive development. *Pediatrics* 2021;147:e2020008029
- McGowan. The benefits of breastfeeding on child intelligence, behavior, and executive function: a review of recent evidence. *Breastfeed Med* 2023;18:172-187
- Hou. Impact of the duration of breastfeeding on the intelligence of children: a systematic review with network meta-analysis. *Breastfeed Med* 2021;16:687-696
- Arija. Supplementation of infant formula and neurodevelopmental outcomes: a systematic review. *Curr Nutr Rep* 2022;11:283-300
- Chowdhury. Breastfeeding and maternal health outcomes: a systematic review and meta-analysis. *Acta Paediatr* 2015;104:96-113
- Labbok. Effects of breastfeeding on the mother. *Pediatr Clin North Am* 2001;48:143-58
- McManus. Beta-cell function and visceral fat in lactating women with a history of gestational diabetes. *Metabolism-Clinical and Experimental* 2001 1;50:715-9



***Zero separation &  
sicurezza delle cure***

# Zero separation- Nils Bergman

Tenere neonata/o all'indirizzo giusto, pelle a pelle, sulla madre in posizione semi-reclinata, quanto più a lungo e quanto più spesso possibile: concorre a ridurre lo stress tossico e a partire bene (allattamento e non solo).



*Se cambiamo l'inizio della storia cambiamo tutta la storia (ECD)*

Nils J Bergman. The neuroscience of birth--and the case for Zero Separation <https://pubmed.ncbi.nlm.nih.gov/25685896/>

# *E per i pretermine: KMC*

It is easier to build strong children than to repair broken men.  
*Frederick Douglass (1817-1895)*



# *Prove di efficacia per KMC (alcune)*

---

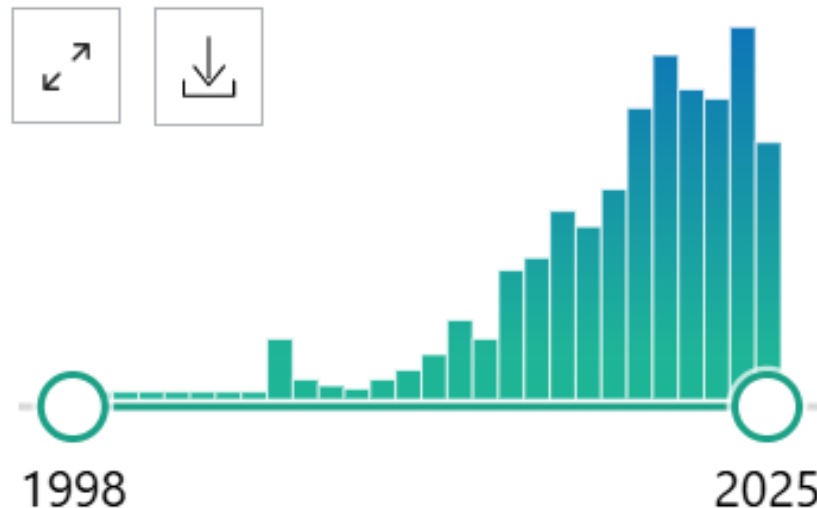
- 1: Minotti C, et al. All-cause mortality and infection-related outcomes of hospital-initiated kangaroo care versus conventional neonatal care for low-birthweight infants: a systematic review and meta-analysis. *Lancet Child Adolesc Health* 2025;9:470-83
- 2: Bueno-Pérez I, et al. Impact of the Kangaroo mother care method on weight gain in premature newborns: systematic review. *BMC Pediatr* 2025;25:365
- 3: Lilliesköld S, et al. Skin-to-skin contact at birth for very preterm infants and symptoms of depression and anxiety in parents during the first year - a secondary outcome of a randomized clinical trial. *J Affect Disord* 2025;383:323-32.
- 4: Han Z, et al. Meta-analysis of the Impact of Kangaroo Care on Physical Growth and Neurobehavioral Development in Premature Infants. *Adv Neonatal Care* 2025;25:162-72
- 5: Charpak N, et al. Kangaroo mother care had a protective effect on the volume of brain structures in young adults born preterm. *Acta Paediatr* 2022;00:1–11.
- 6: WHO Immediate KMC Study Group; et al. Immediate "Kangaroo Mother Care" and Survival of Infants with Low Birth Weight. *N Engl J Med* 2021;384:2028-38.
- 7: Charpak N, et al. Systematic review and meta-analysis suggest that the duration of Kangaroo mother care has a direct impact on neonatal growth. *Acta Paediatr* 2020;00:1–15

# Zero separation- Microbioma

---

Mondo di conoscenze che sta aumentando sull'importanza di preservare il microbioma dei neonati, che è in equilibrio con quello materno (liquido amniotico non è sterile, passaggio nel canale vaginale, vicino all'ano, corpo della madre, area del seno, pelle, latte materno)

RESULTS BY YEAR



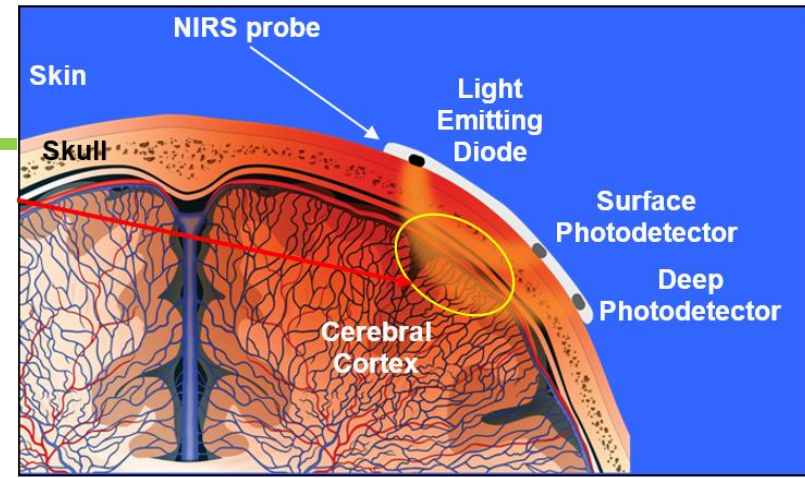
# *Microbioma: qualche referenza*

---

- Guo Y, et al. Phage diversity in human breast milk: a systematic review. Eur J Pediatr. 2025 May 10;184(6):334.
- Chen J, et al. Impact of mother's own milk vs. donor human milk on gut microbiota colonization in preterm infants: a systematic review. Microbiome Res Rep. 2024 Nov 21;4(1):8.
- Weerasuriya W, et al. Maternal gut microbiota in the postpartum Period: A Systematic review. Eur J Obstet Gynecol Reprod Biol. 2023 Jun;285:130-147.

# Sincronizzazione: NIRS

## NIRS *Near-Infrared Spectroscopy*



20 coppie madri lattanti: dal secondo giorno di vita si evidenzia una sincronizzazione dell'attivazione cerebrale durante l'allattamento: co-regolazione, attivazione della relazione (\**studio pubblicato*)

Se l'allattamento avviene secondo l'approccio semireclinato-rilassato questa sincronizzazione è maggiore rispetto all'allattamento in posizione tradizionale con la madre con la schiena eretta (*studio in corso, risultati preliminari*)

\*Bembich. Cerebral synchronization between mothers and their newborns during breastfeeding <https://pubmed.ncbi.nlm.nih.gov/39058700/>

**Allattamento +  
*zero separation*  
per il benessere  
di mamma e  
lattante**



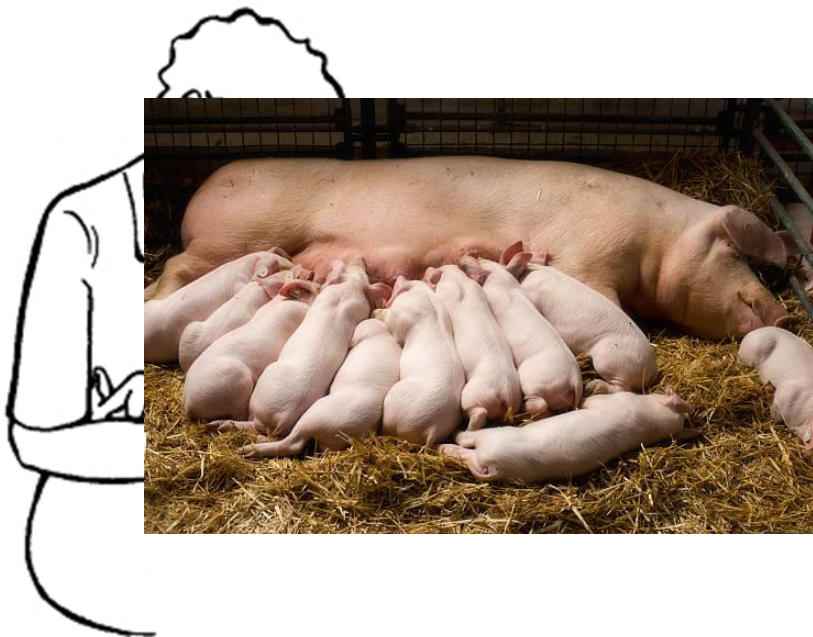
# Allattamento+zero separation

Approccio  
*biological  
nurturing*® o in  
semireclinata,  
comoda, rilassata



Il corpo della madre è rilassato, sostenuto in tutte le sue parti, semireclinato (non disteso!). Il corpo del/la lattante è prono sul quello della madre, vicino al seno, completamente sostenuto dal corpo della madre. Così la mamma è comoda, ha le mani libere, è più facile che si attivino i riflessi/comportamenti innati di madre e lattante, non si lavora contro la forza di gravità, non viene il mal di schiena, di braccio, di collo, e si possono assumere tanti orientamenti diversi; l'allattamento diventa un piacere.

# Dorsal feeder vs. ventral feeder

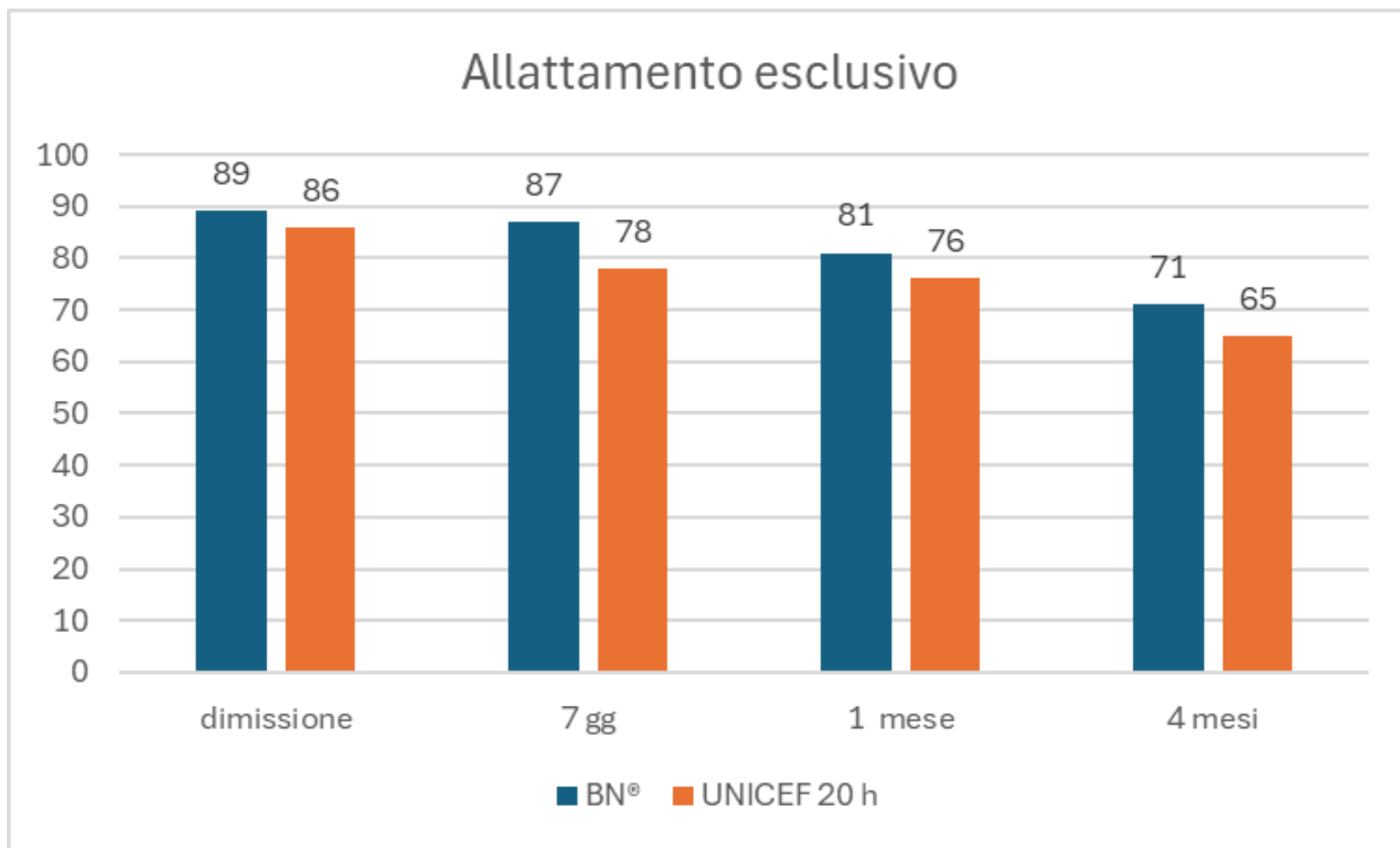


I/le neo  
conside  
dorsalm  
Nuove  
invece,  
anche (i  
ventralmente (proni), come molti altri  
mammiferi.

tano  
no,



# Le prove di efficacia ci sono: RCT Burlo



MA, anche, meno dolore, ragadi, ingorghi

# Per quali donne?

- Per le donne che vogliono allattare
- Per le donne che non vogliono allattare
- Per le donne (poche) con controindicazioni ad allattare
- Per le donne che vorrebbero allattare, ma che non hanno trovato chi le abbia sostenute



# Che cosa fa la Regione

- *Monitora*
- *Promuove*
- *Protegge*
- *Sostiene*



SERVIZIO SANITARIO REGIONALE  
EMILIA-ROMAGNA



Seminario regionale

## L'ALLATTAMENTO IN EMILIA-ROMAGNA

Dieci anni di monitoraggio: il benessere di donne e lattanti al centro



Sabato 27 settembre 2025 | ore 8.30 - 13.30



Sala 20 maggio 2012  
viale della Fiera 8 (Terza Torre) - Bologna  
Regione Emilia-Romagna



# Promozione - SAM



## Priorità Allattamento Creare reti sostenibili

WABA | SETTIMANA MONDIALE PER L'ALLATTAMENTO 2025

<https://mami.org/category/sam-2025/>



<https://salute.regione.emilia-romagna.it/cure-primarie/consultori/percorso-nascita/allattamento/flashmob/flashmob-2025>

# Formazione: FAD I *Breast Feeling*

Lanciata a metà aprile 2023: oltre 2000 cittadini\*  
e oltre 4000 professionisti\*

Per professionisti\* (ECM) [https://moodle.self-  
pa.net/moodlesa/login/index.php](https://moodle.self-<br/>pa.net/moodlesa/login/index.php)

Per le cittadine e i cittadini (non ECM) <https://moodleci/login/index.php>

In via di  
pubblicazione  
la FAD II  
*Breast  
Practice*

Regione Emilia-Romagna

Corso di formazione a distanza  
*Breast feelings*

Disponibile on line il primo corso della  
Regione Emilia-Romagna per promuovere e  
diffondere informazioni appropriate, efficaci e  
condivise sull'allattamento.

Partecipazione gratuita



Credits Elisabeth Libbe—The Invisible Breast

[self-](https://moodle.self-)





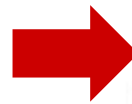
# E quindi, in futuro

Da così

Come per il parto



A così



Anche per l'accudimento



E così

E, a proposito di sguardi\*...



Simona Di Mario [simona.dimario@regione.emilia-romagna.it](mailto:simona.dimario@regione.emilia-romagna.it)  
+39 051 527 7387 [www.saperidoc.it](http://www.saperidoc.it)