

**SEMINARIO REGIONALE
"QUALE FUTURO PER IL SISTEMA DISPOSITIVI MEDICI"
16 Novembre 2010
Via Aldo Moro n. 18- Bologna
SALA AUDITORIUM**



REGIONE PUGLIA

ARES

Agenzia Regionale Sanitaria della Puglia

Il monitoraggio dei consumi dei dispositivi medici nella Regione Puglia

Dr. Ing. Francesco Dibattista

**Nucleo regionale per la verifica sui contratti ed appalti delle Aziende Sanitarie ed Enti pubblici
del Servizio Sanitario Regionale**

- A.Re.S. PUGLIA -

Nucleo regionale per la verifica sui contratti ed appalti delle Aziende Sanitarie ed Enti pubblici del Servizio Sanitario Regionale

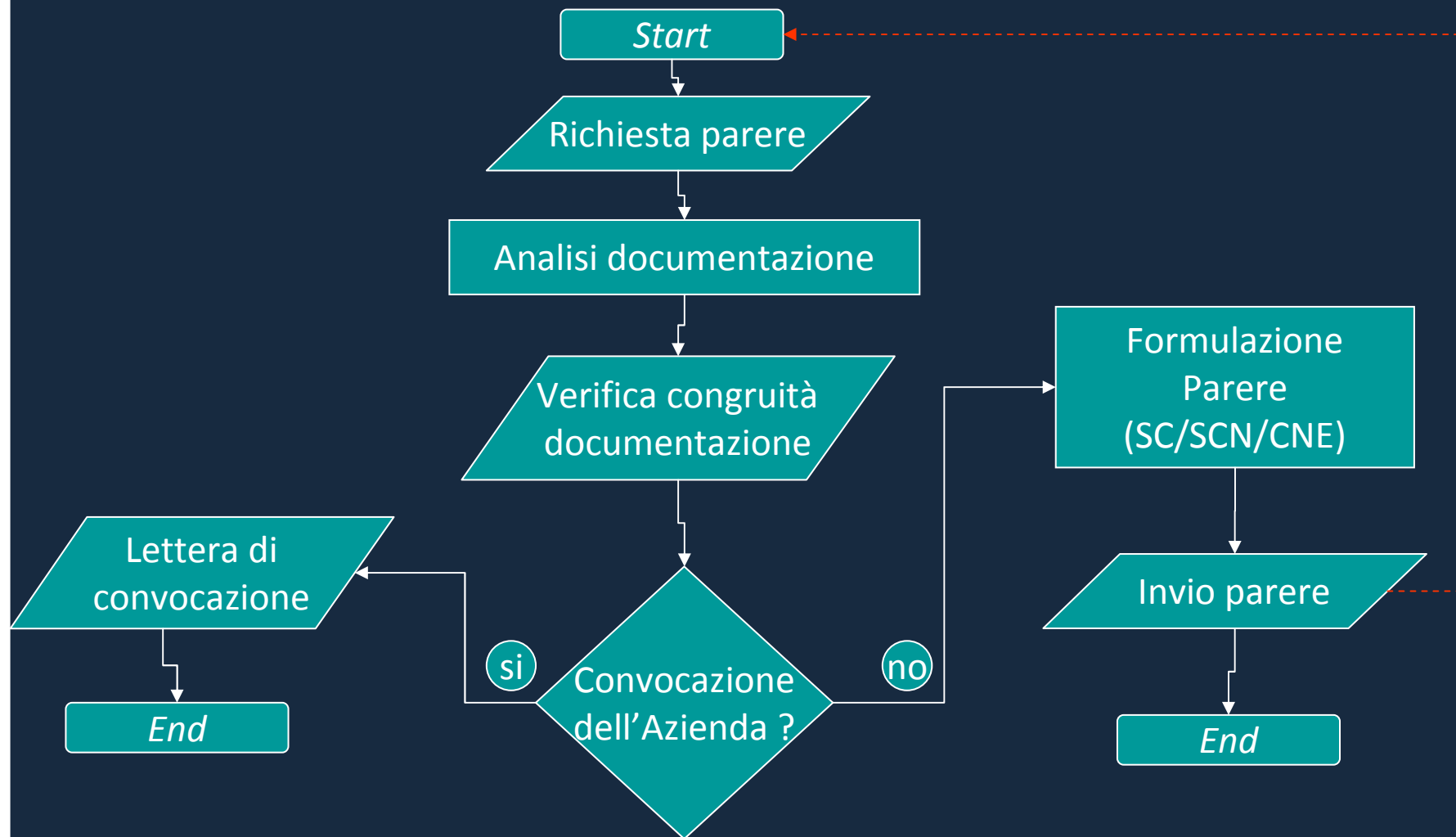
Normativa di riferimento:

- Deliberazione della Giunta Regionale n.1289 del 21/07/2009
- Deliberazione del Direttore Generale A.Re.S. Puglia n. 107/2009
- Deliberazione della Giunta Regionale n.1837 del 06/10/2009
- **LEGGE REGIONALE 25 febbraio 2010, n. 4**

Nucleo regionale per la verifica sui contratti ed appalti delle Aziende Sanitarie ed Enti pubblici del Servizio Sanitario Regionale. La struttura.

- Direttore Generale dell'A.Re.S. Puglia
- Esperti di riconosciuta professionalità
 - Economista aziendale di comprovata esperienza in materia di appalti pubblici;
 - Ingegnere Clinico di comprovata esperienza in materia di appalti pubblici;
 - Medico di comprovata esperienza in organizzazione sanitaria e qualità;
 - Giurista di comprovata esperienza in materia di diritto sanitario e di appalti pubblici;
 - Laureato in discipline giuridiche con esperienza in direzione amministrativa e in materia di appalti pubblici.
- Personale di supporto
 - Ingegneri, Economisti, Giuristi e personale per attività di segreteria.

Nucleo regionale per la verifica sui contratti ed appalti delle Aziende Sanitarie ed Enti pubblici del Servizio Sanitario Regionale.
I flussi informativi.



11. ULTERIORI INFORMAZIONI RITENUTE UTILI A COMPLETARE LA RICHIESTA:

12. ALLEGARE IL CONTRATTO CHE VERRÀ STIPULATO CON LA DITTA AGGIUDICATARIA

Elenco Allegati

- 1- _____
- 2- _____
- 3-....

Il Legale Rappresentante

Regione Puglia

ARES

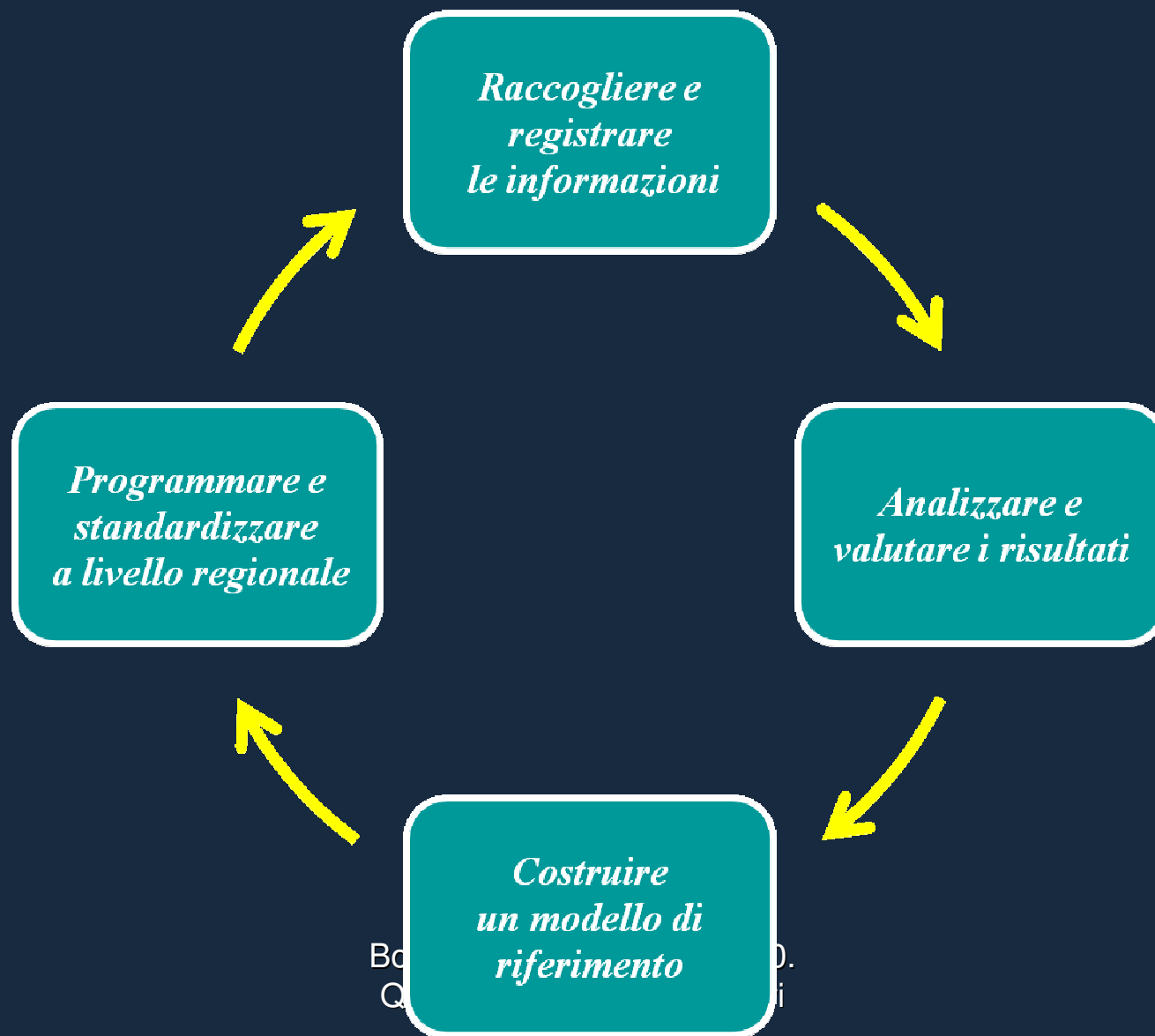
Agenzia Regionale Sanitaria

Nucleo di Verifica Contratti ed Appalti

I

MODULO DI VERIFICA			
Cod.:	Relatore:	Data	
Azienda Sanitaria/Ospedaliera			
 Oggetto		 Durata	
 Base d'asta			
 Tipologia	Servizi <input type="checkbox"/>	Beni <input type="checkbox"/>	Lavori <input type="checkbox"/>
 Procedura di aggiudicazione			
 Criteri di aggiudicazione	Prezzo più basso <input type="checkbox"/>	Offerta economicamente più vantaggiosa <input type="checkbox"/>	
 Provenienza fondi			
Relazione			
Osservazioni del Nucleo			
Spazio riservato all'ufficio amministrativo del Nucleo			
Esito	SC	SCN	CNE

Circolo virtuoso

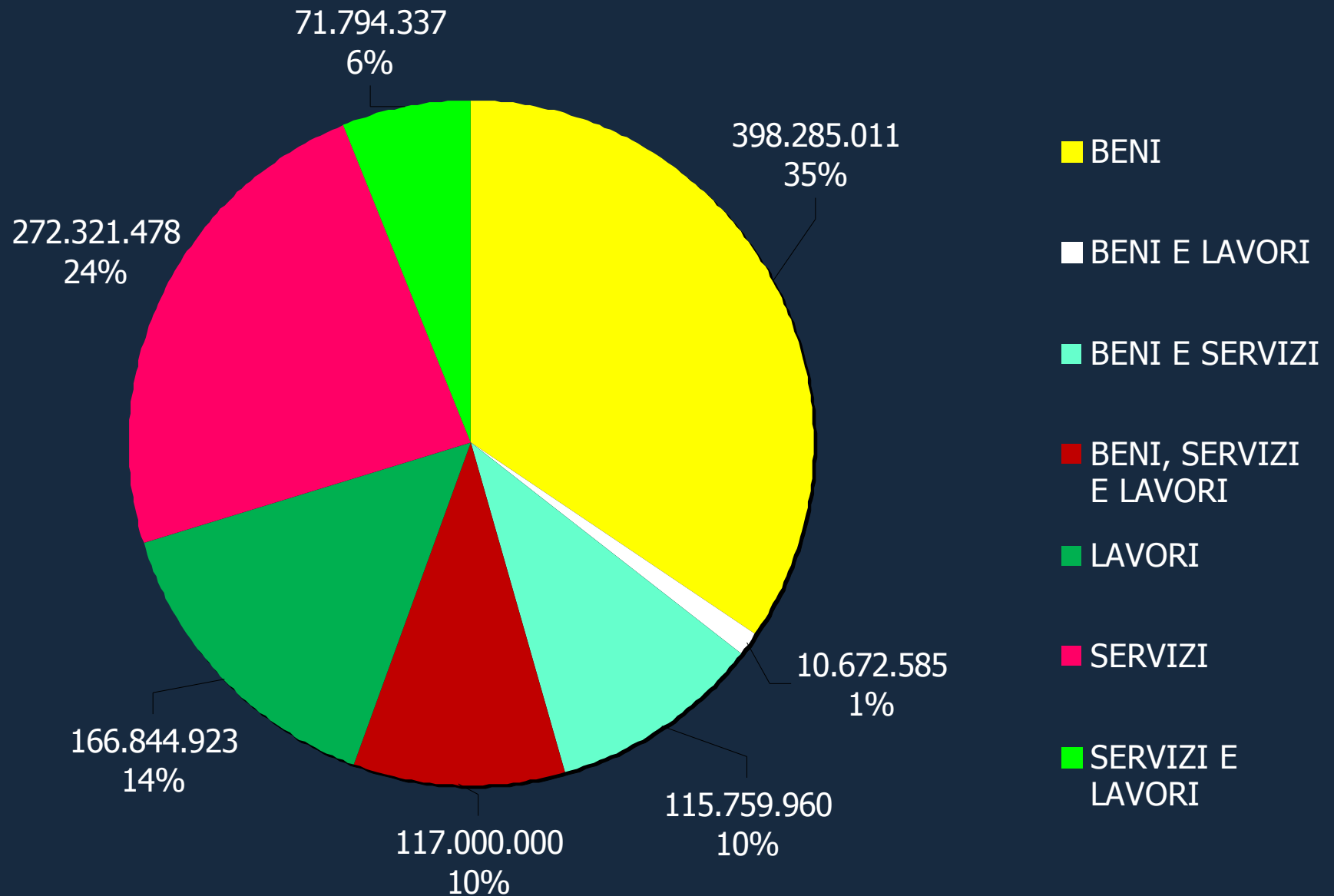


Report attività

■	Periodo di riferimento	3 agosto 2009 – 12 ottobre 2010
■	Totale pareri espressi	188
■	Valore economico totale	€. 1.439.573.147,82
■	Pareri senza criticità	53
■	Pareri senza criticità con note	121
■	Pareri con criticità non emendabili	14 (€52.979.688 ,00)

Bologna, 16 Novembre 2010.
Quale futuro per i dispositivi medici ?

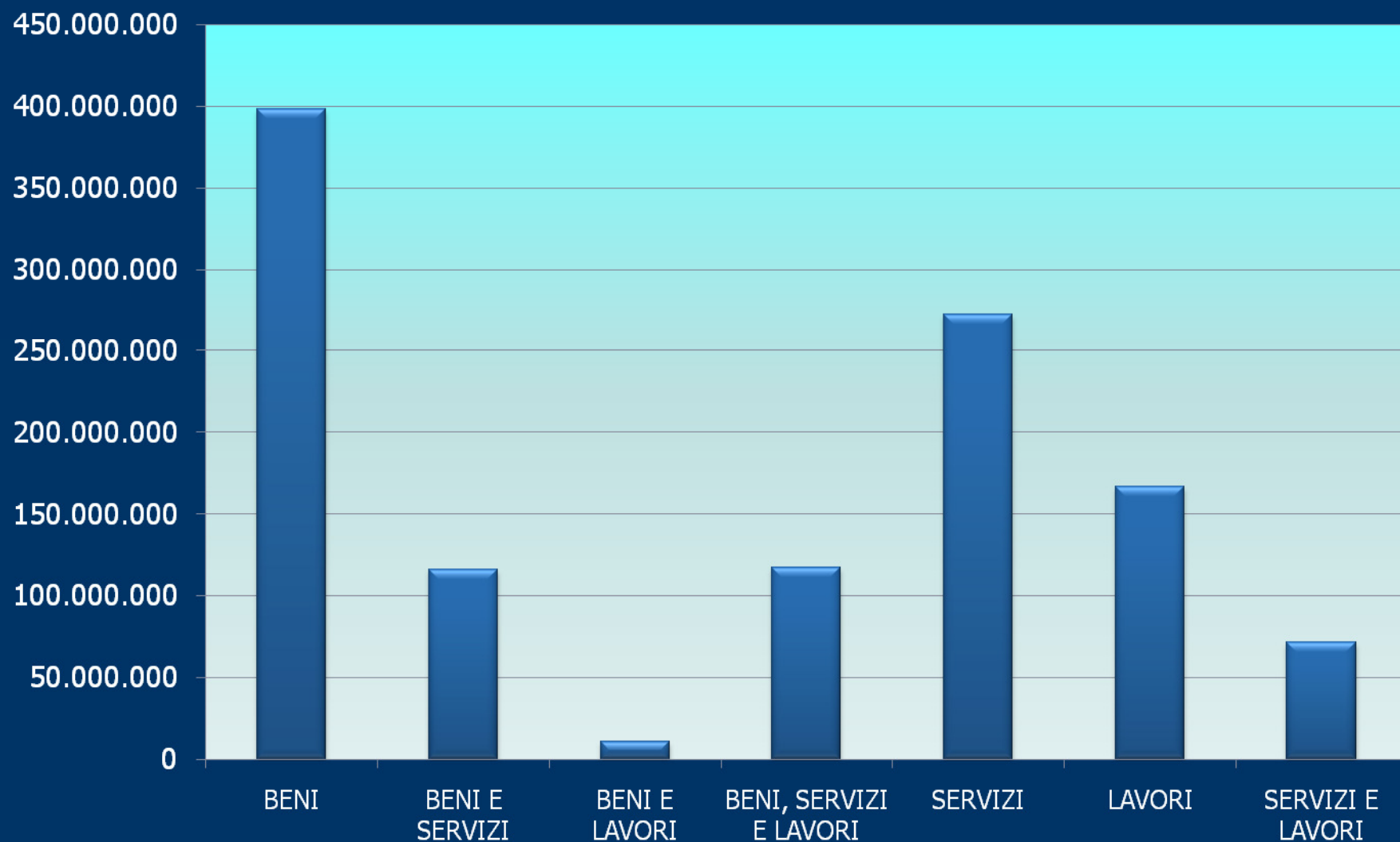
Distribuzione percentuale degli importi totali a base d'asta per tipologia di gara. Regione Puglia - 2010



DISTRIBUZIONE DEGLI IMPORTI TOTALI A BASE D'ASTA PER TIPOLOGIA DI GARA

	TIPOLOGIA DI GARA							Totale
	BENI	BENI E LAVORI	BENI E SERVIZI	BENI, SERVIZI E LAVORI	LAVORI	SERVIZI	SERVIZI E LAVORI	
AO OSPEDALI RIUNITI DI FOGGIA	1.400.000	0	0	0	51.227.477	5.098.752	0	57.726.229
AO POLICLINICO	61.829.976	2.568.630	15.191.500	0	42.616.751	7.130.150	45.627.276	174.964.282
ASL BA	37.457.270	800.000	0	0	48.571.112	50.355.180	6.165.075	143.348.637
ASL BAT	39.762.847	0	0	0	1.461.900	24.726.014	0	65.950.761
ASL BR	9.095.050	5.626.939	10.200.000	0	4.649.338	3.294.000	0	32.865.327
ASL FG	24.325.264	0	8.700.000	0	9.200.394	53.998.480	0	96.224.138
ASL LE	215.550.000	1.677.017	25.600.000	117.000.000	0	59.344.629	15.816.858	434.988.504
ASL TA	8.864.605	0	56.068.460	0	9.117.952	64.744.158	4.115.128	142.910.303
IRCCS DE BELLIS	0	0	0	0	0	1.800.000	70.000	1.870.000
IRCCS ONCOLOGICO	0	0	0	0	0	1.380.115	0	1.380.115
Totale	398.285.011	10.672.585	115.759.960	117.000.000	166.844.923	272.321.478	71.794.337	1.152.678.295*

DISTRIBUZIONE DEGLI IMPORTI TOTALI A BASE D'ASTA PER TIPOLOGIA DI GARA. REGIONE PUGLIA 2010



AZIENDA * TIPOLOGIA DI GARA * PROVENIENZA FONDI (1/2)

	BENI			BENI E LAVORI			BENI E SERVIZI			BENI, SERVIZI E LAVORI		
	Ex art. 20, L. 67/88	FESR 2007/2013	Propri	Ex art. 20, L. 67/88	FESR 2007/2013	Propri	Ex art. 20, L. 67/88	FESR 2007/2013	Propri	Ex art. 20, L. 67/88	FESR 2007/2013	Propri
AO OSPEDALI RIUNITI DI FOGGIA	0	0	1.400.000	0	0	0	0	0	0	0	0	0
AO POLICLINICO	0	0	61.829.976	0	0	2.568.630	0	0	15.191.500	0	0	0
ASL BA	0	0	37.457.270	0	0	800.000	0	0	0	0	0	0
ASL BAT	1.500.000	4.521.667	33.741.180	0	0	0	0	0	0	0	0	0
ASL BR	250.000	1.740.050	7.105.000	0	4.626.939	1.000.000	0	0	10.200.000	0	0	0
ASL FG	0	0	24.325.264	0	0	0	0	0	8.700.000	0	0	0
ASL LE	0	0	215.550.000	1.677.017	0	0	0	0	25.600.000	117.000.000	0	0
ASL TA	0	0	8.864.605	0	0	0	0	2.474.360	53.594.100	0	0	0
IRCCS DE BELLIS	0	0	0	0	0	0	0	0	0	0	0	0
IRCCS ONCOLOGICO	0	0	0	0	0	0	0	0	0	0	0	0
Totale	1.750.000	6.261.717	390.273.295	1.677.017	4.626.939	4.368.630	0	2.474.360	113.285.600	117.000.000	0	0

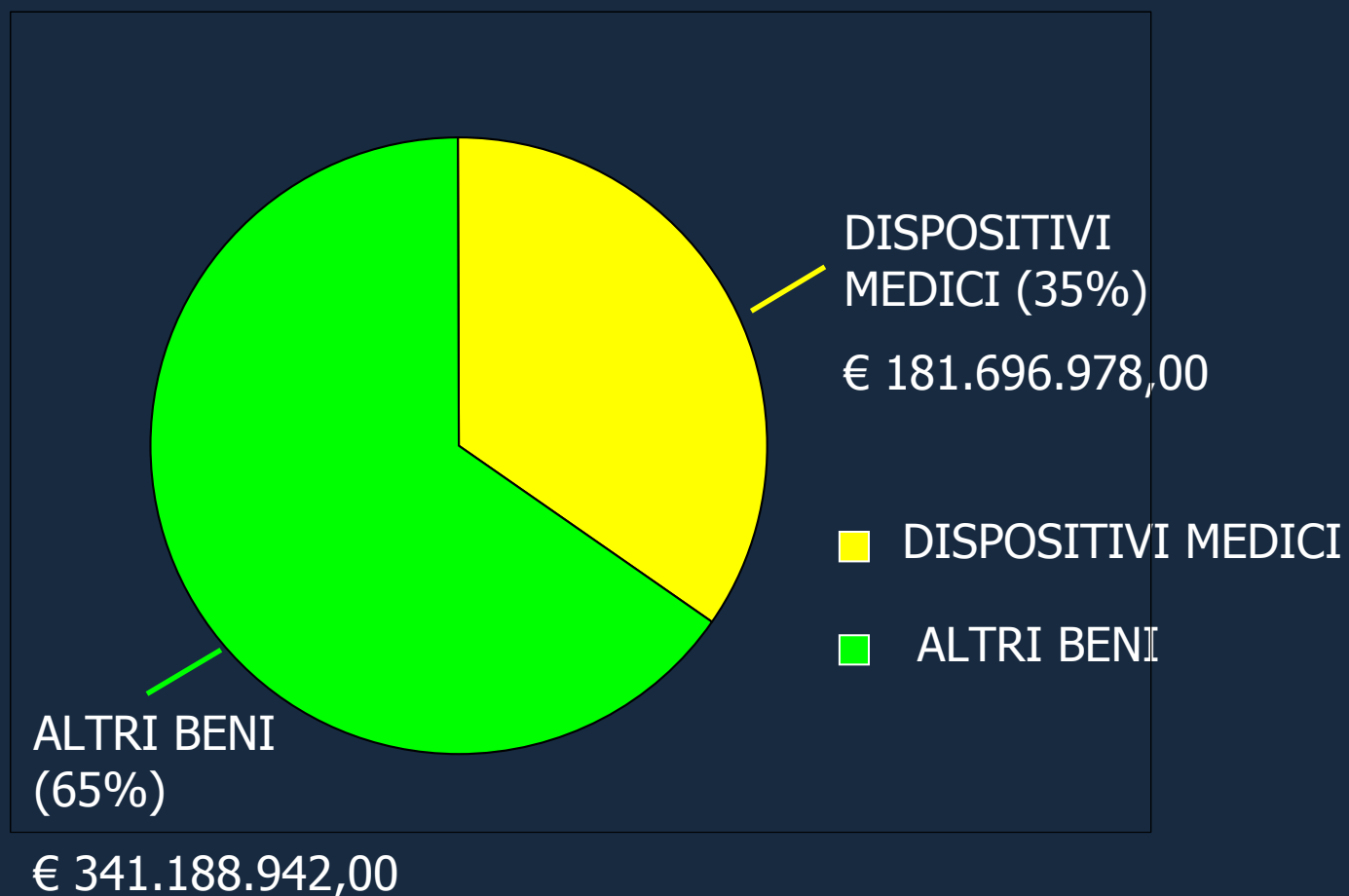
AZIENDA * TIPOLOGIA DI GARA * PROVENIENZA FONDI (2/2)

	LAVORI			SERVIZI			SERVIZI E LAVORI			TOTALE
	Ex art. 20, L. 67/88	FESR 2007/2013	Propri	Ex art. 20, L. 67/88	FESR 2007/2013	Propri	Ex art. 20, L. 67/88	FESR 2007/2013	Propri	
AO OSPEDALI RIUNITI DI FOGGIA	51.227.477	0	0	0	0	5.098.752	0	0	0	57.726.229
AO POLICLINICO	42.616.751	0	0	0	0	7.130.150	45.627.276	0	0	174.964.282
ASL BA	29.872.438	11.788.260	6.910.414	0	0	50.355.180	6.165.075	0	0	143.348.637
ASL BAT	0	1.461.900	0	0	0	24.726.014	0	0	0	65.950.761
ASL BR	3.217.997	1.431.341	0	0	0	3.294.000	0	0	0	32.865.327
ASL FG	5.860.979	3.339.415	0	0	0	53.998.480	0	0	0	96.224.138
ASL LE	0	0	0	14.210.000	0	45.134.629	15.816.858	0	0	434.988.504
ASL TA	0	9.117.952	0	0	0	64.744.158	4.115.128	0	0	142.910.303
IRCCS DE BELLIS	0	0	0	0	0	1.870.000	0	0	0	1.870.000
IRCCS ONCOLOGICO	0	0	0	0	0	1.380.115	0	0	0	1.380.115
Totale	132.795.641	27.138.868	6.910.414	14.210.000	0	258.111.478	71.724.337	0	0	1.152.678.295*

Nucleo regionale per la verifica sui contratti ed appalti delle Aziende Sanitarie ed Enti pubblici del Servizio Sanitario Regionale. Iniziative sui Dispositivi Medici.

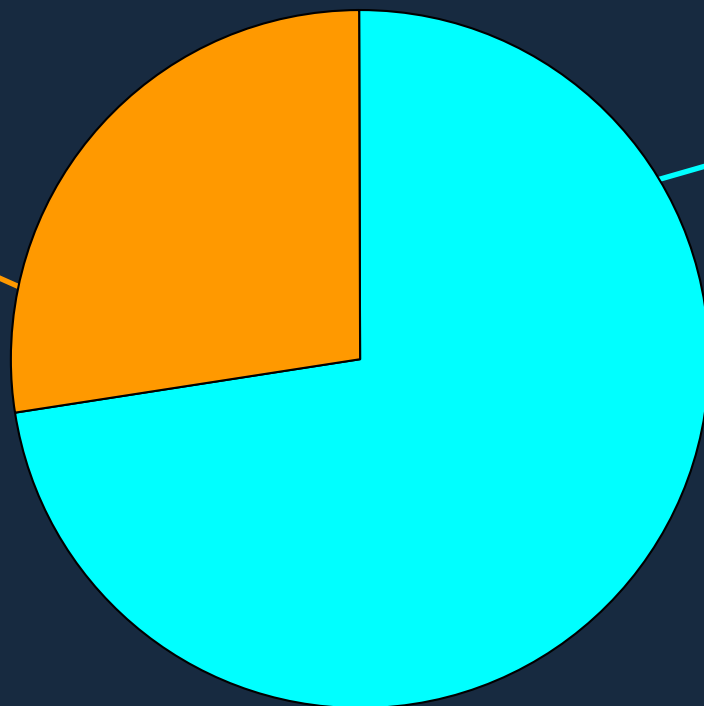
- **Suggerimento di appalto principale Caserta in materia di Acquisto appalto Aziende Sanitarie confinanti in merito da conseguire i seguenti obiettivi relative ai Dispositivi Medici:**
 - Inserire nel Capitolato Tecnico il seguente articolo:
 - Aumento del potere contrattuale delle Stazioni Appaltanti
 - **"ART. 'X' (REPERTORIO NAZIONALE DEI DISPOSITIVI MEDICI)**
 - Omogeneità dei prezzi.
Prima dell'inizio della fornitura, l'aggiudicatario è tenuto, qualora non vi abbia già provveduto, all'inserimento dei dispositivi assegnati nel Repertorio Nazionale dei Dispositivi Medici commercializzati in Italia (RDM), ai sensi del D.M. del 20/02/2007 e s.m.i. del Ministero della Salute. L'aggiudicatario dovrà comunicare per iscritto alla Stazione Appaltante il numero di repertorio acquisito. Sarà compito della Stazione Appaltante verificare a Repertorio l'effettivo inserimento dei dispositivi."
- **Condividere le procedure di acquisizione particolarmente virtuose.**
- **Formulare Raccomandazioni/Linee Guida per la predisposizione di Capitolati d'Appalto per specifici Devices (es. Service di laboratorio, DM per ERCP)**

Report sulle gare dei dispositivi medici (1/2)



Report sulle gare dei dispositivi medici (2/2)

DISPOSITIVI
MEDICI CAT. Z
(27%)
€ 49.726.943,50



DISPOSITIVI
MEDICI
CONSUMABILI
(73%)

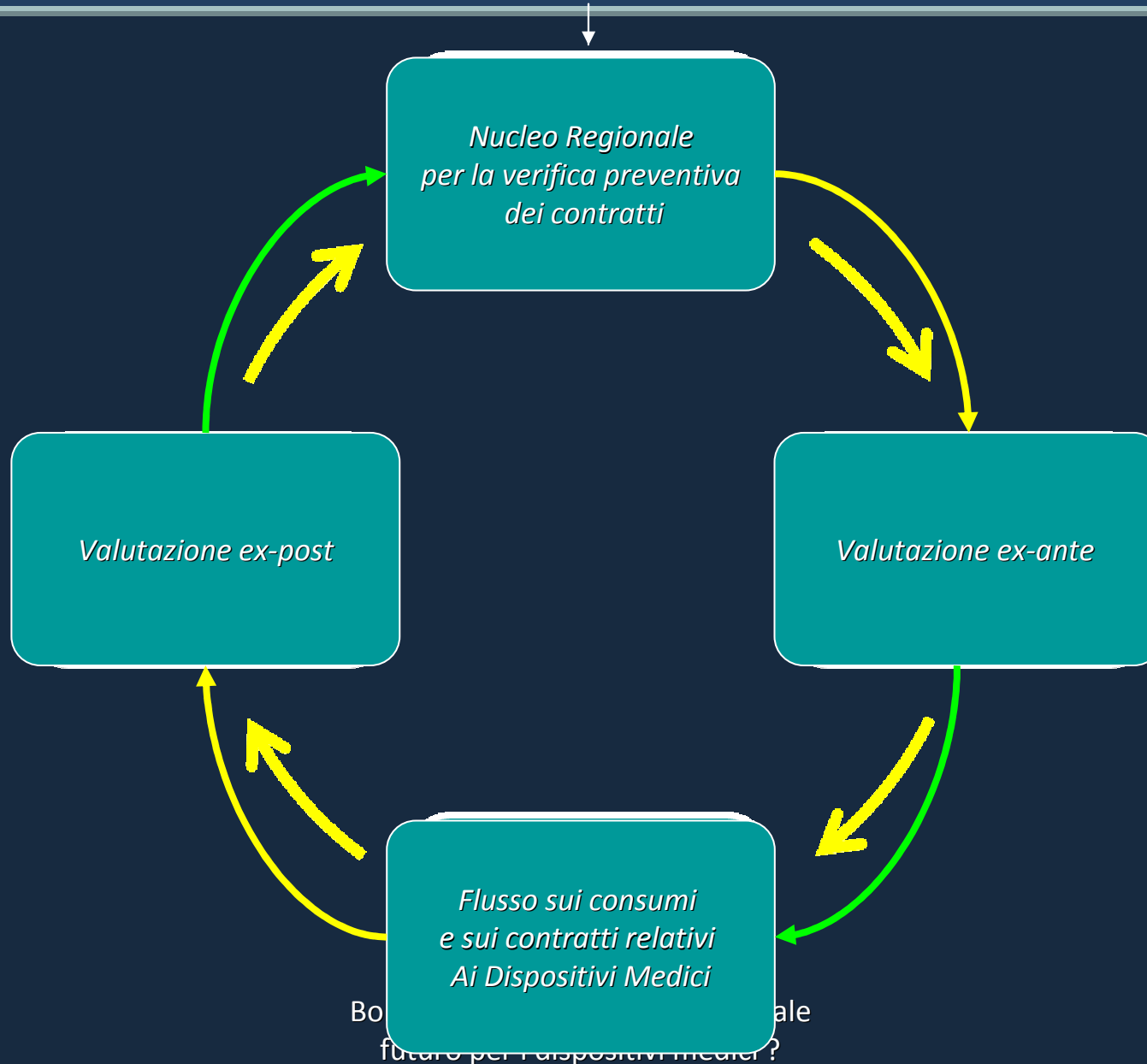
€ 131.970.034,50

■ DISPOSITIVI MEDICI CONSUMABILI
■ DISPOSITIVI MEDICI CAT. Z

Il flusso sui consumi e sui contratti relativi ai dispositivi medici

- È in corso l'istituzione del flusso informativo sui dispositivi medici secondo DM del 11/06/2010.
- L'istituzione di un flusso informativo per il monitoraggio dei consumi e dei contratti relativi ai dispositivi medici consentirà una valutazione ex-post dei *devices* approvvigionati nelle aziende sanitarie pugliesi.

Il nuovo circolo virtuoso



Vi ringrazio
per l'attenzione