

Le Criticità nei Processi di Riorganizzazione Aziendale

Rosetta Occhiali e Daniele Tovoli
AUSL di Bologna

***DOCUMENTO REGIONALE “LINEE DI INDIRIZZO E CRITERI D’USO DEI
DISPOSITIVI MEDICI CON MECCANISMO DI SICUREZZA PER LA
PREVENZIONE DI FERITE DA TAGLIO O DA PUNTA”***

27 febbraio 2014

Il fenomeno

- Ben noto e descritto a livello nazionale ed internazionale
- Definito ormai nei suoi profili di rischio in relazione alle attività sanitarie
- Caratterizzato da una sottostima degli eventi
-la sorpresa però è sempre dietro l'angolo...

Gli interventi di controllo

- Organizzativi
- Procedurali
- Tecnologici
- Formazione
-

La Direttiva già c'era..

Codice Civile

art. 2087. (Tutela delle condizioni di lavoro) -
L'imprenditore è tenuto ad adottare nell'esercizio dell'impresa le misure che, secondo la particolarità del lavoro, l'esperienza e la tecnica, sono necessarie a tutelare l'integrità fisica e la personalità morale dei prestatori d'opera.

Il rischio e Servizi Sanitari

- I servizi per la salvaguardia della salute sono per definizione “sistemi a rischio”, nei quali la natura del rischio è multidimensionale e dinamica, in funzione dei benefici attesi.
- Il generarsi di condizioni di rischio, come peraltro l'esito clinico, rappresenta la risultante indiretta delle complesse interazioni/transazioni fra il cliente e variabili tecnico-professionali, strutturali, tecnologiche, organizzative, ed ambientali

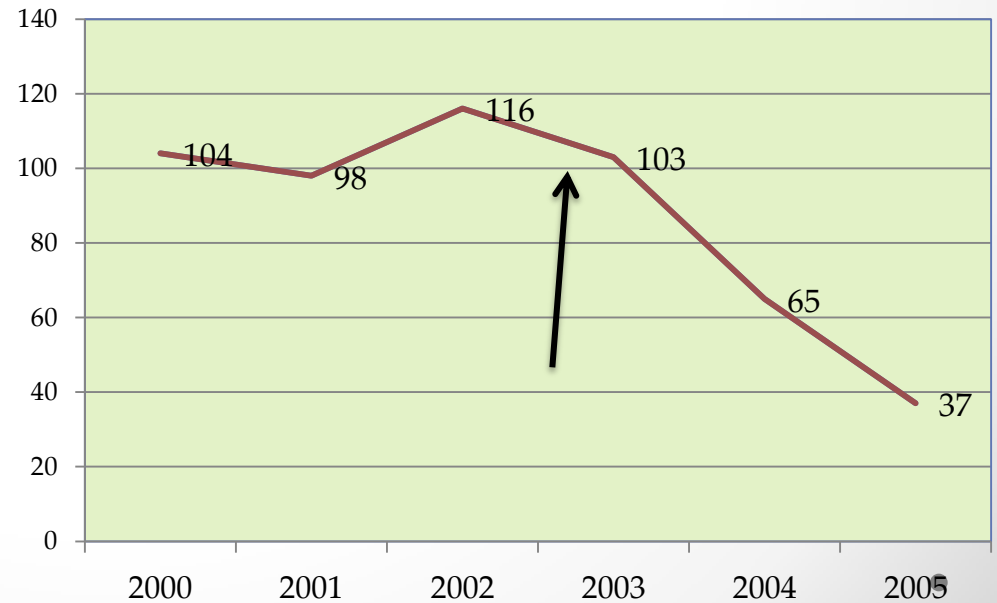
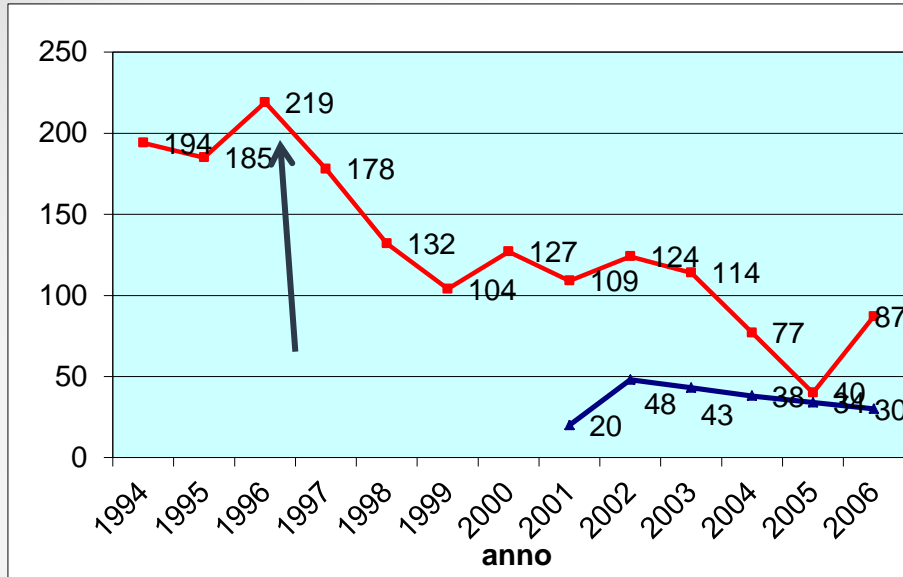
Il rischio e Servizi Sanitari

- La componente “umana” nell’erogazione di servizi alla persona rappresenta un elemento prioritario; nell’ambito sanitario tale componente è spesso dotata di un elevato grado di autonomia decisionale ed operativa con ridotta possibilità di standardizzazione.
- L’errore – semplicemente – esiste, ed è una componente ineliminabile di qualunque attività umana; l’errore individuale è peraltro in buona parte riconducibile a motivazioni di “sistema”.

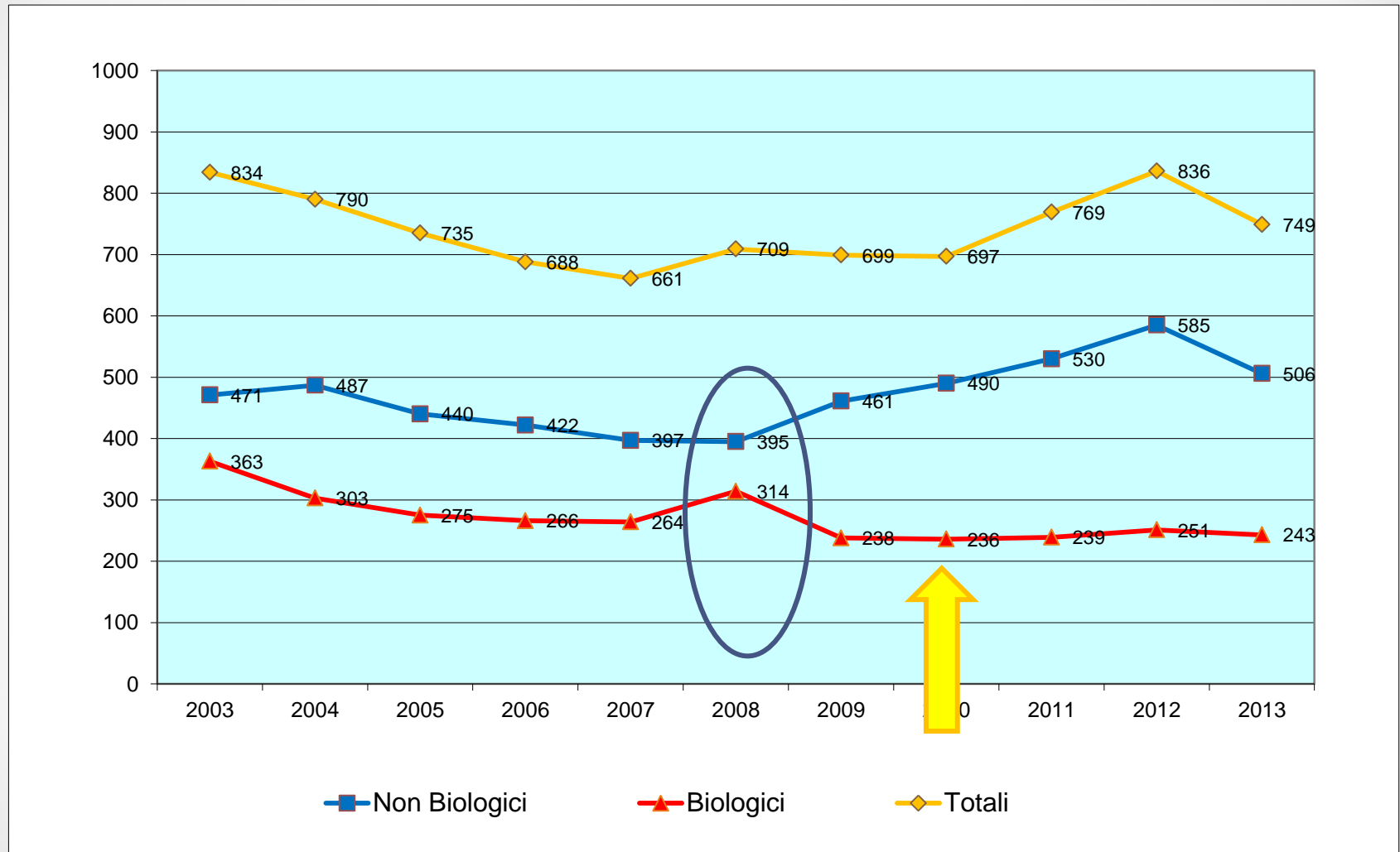
Le Aziende Sanitarie

- Complessità organizzativa
- Organizzazioni Knowledge based
- Ampia autonomia professionale
- Invecchiamento progressivo degli operatori
- Alta intensità tecnologica
- Caratterizzate da alto turn over del personale
- Riorganizzazione delle attività

Alcuni dati



Alcuni Dati



Alcuni Dati

33 infortuni su 243 = 14%

Sono avvenuti con dispositivo di sicurezza

Le Riorganizzazioni

- Perdita di identità
- Cambiamento nei riferimenti nei processi di assistenza
- Cambia la cultura organizzativa
- Diminuzione della motivazione
- Necessità di adeguare le competenze
- Rottura delle reti di relazione individuale
- Non sia accompagnata il cambiamento

Come fare

- Sviluppare una adeguata cultura della sicurezza
- Adeguata manutenzione delle competenze
- Verifica costante dei comportamenti
- Verifica costante dei risultati e cambiamenti nelle strategie
- Scegliere la giusta tecnologia
- Coinvolgimento diretto degli operatori
- Ridurre il peso delle tecnostrutture
- Creare un ambiente di lavoro migliore

Non possiamo cambiare la condizione umana, ma possiamo cambiare le condizioni in cui gli uomini lavorano.

James Reason