

6 DICEMBRE 2023

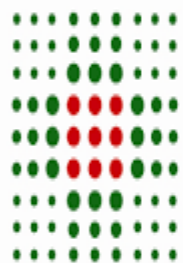
SALA "20 MAGGIO 2012" TERZA TORRE  
VIALE DELLA FIERA 8, BOLOGNA

# EQUITÀ E POPOLAZIONE VULNERABILE NEI PROGRAMMI DI SCREENING: *COME DIVENTA IMPORTANTE*



## L'esperienza di Modena

**Francesca Tortolani Vincent**  
**Responsabile Screening Cervicocarcinoma**  
**AUSL Modena**



SERVIZIO SANITARIO REGIONALE  
EMILIA-ROMAGNA  
Azienda Unità Sanitaria Locale di Modena

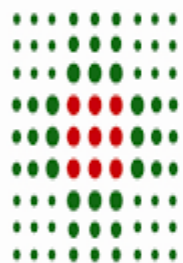


**ARCIGAY  
MODENA**  
*Matthea Shepard* ODV

# **Percorso screening cervicocarcinoma delle persone transgender**

TGD people with a cervix are less likely to have had conventional cervical cancer screening, either because the exam can cause worsening of dysphoria and/or because general practitioners and patients are misinformed about the need for this screening (Agenor et al., 2016; Potter et al.,


**WPATH (World Professional Association for Transgender Health)  
Standards of Care for the Health of Transgender and Diverse People  
Version 8 - 2022**



SERVIZIO SANITARIO REGIONALE  
EMILIA-ROMAGNA  
Azienda Unità Sanitaria Locale di Modena



**ARCIGAY  
MODENA**  
*Matthea Shepard ODV*



A partire dal 2019 è iniziata con Arcigay Modena, in particolare con le sezioni Salute e Trans, una collaborazione che ha portato alla produzione di un documento che ha definito il percorso di screening del cervicocarcinoma per le persone transgender e di genere non binario



### Gli **obiettivi**

- offrire un **percorso sicuro e appropriato** alle persone transgender
- fornire uno **strumento utile** agl\* operator\* sanitar\* dello screening cervice per avviare una **presa in carico adeguata** alle persone transgender

## DOCUMENTI DI RIFERIMENTO

- World Professional Association for Transgender Health, *Standards of Care for the Health of Transgender and Gender Diverse People, Version 8 - 2022*
- NHS, *Population screening: information for trans and non-binary people*, October 2021
- Sterling J, Garcia MM. *Cancer screening in the transgender population: a review of current guidelines, best practices, and a proposed care model*. *Transl Androl Urol* 2020;9(6):2771-2785. doi: 10.21037/tau-20-954
- Legge 14 aprile 1982, n. 164 - *Norme in materia di rettificazione di attribuzione di sesso*.

# ***Partiamo dalle definizioni..***



## **Persona Transgender o Trans:**

termini generici utilizzati per descrivere persone la cui identità di genere e/o espressioni di genere non sono quelle tipicamente attese per il sesso assegnato alla nascita.

Queste parole dovrebbero essere sempre utilizzate come aggettivi e mai come sostantivi

## **Persona Non binaria:**

Termine utilizzato in riferimento a coloro le cui identità di genere sono al di fuori del genere binario (maschile/femminile).

Le persone con identità di genere non binaria possono identificarsi come in parte uomo e in parte donna o identificarsi a volte come uomo e a volte come donna oppure identificarsi in un genere né maschile né femminile o in ultimo non riconoscersi in alcuna identità di genere.

## **Persona intersessuale:**


Termine utilizzato in riferimento a persone nate con caratteristiche sessuali o riproduttive che non si adattano alle definizioni binario di femmina o maschio

# Eleggibilità e Modalità di invito

## Uomo transgender

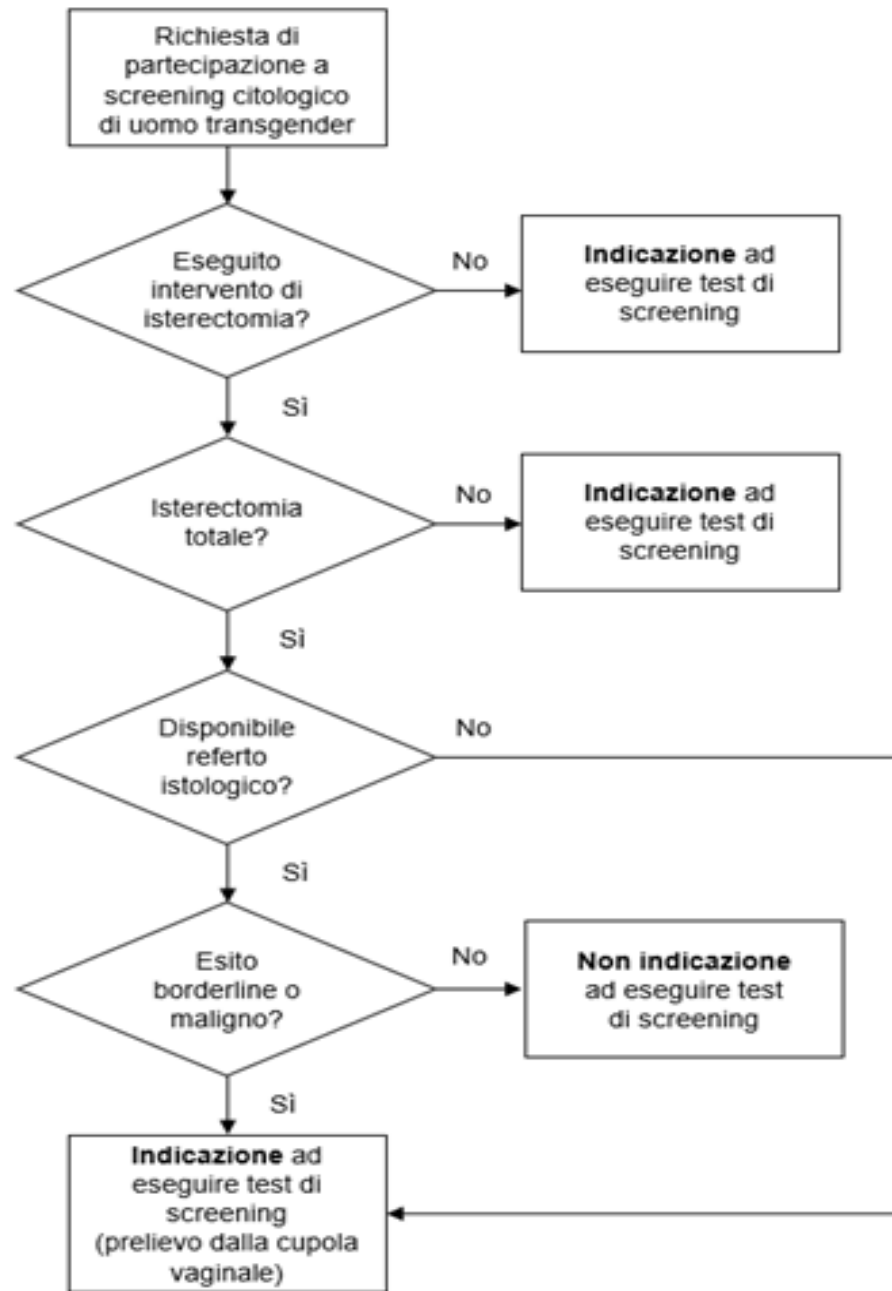


Ha modificato il **nome** all'anagrafe **da femminile a maschile**, anche se in possesso dei requisiti **NON riceve l'invito** a eseguire il test di I livello



In questi casi sarà la persona a contattare il Centro Screening per fissare un appuntamento presso una delle sedi consultoriali provinciali, se desidera aderire al percorso

# Eleggibilità e Modalità di invito





# Modalità di esecuzione e invio del prelievo

## Uomo transgender

- ❖ Il prelievo per il test di I livello viene effettuato da personale ostetrico consultoriale
- ❖ L'ostetric\* che esegue il prelievo registra i dati anagrafici della persona su registro cartaceo, che andrà conservato presso la sede consultoriale
- ❖ Viene inoltre compilata scheda anamnestica ove vanno riportate informazioni cliniche e tipo di prelievo eseguito
- ❖ L'ostetric\* provvede a scrivere sul vial nome, cognome e data di nascita della persona e quindi a inserirlo nella busta trans bag, per poi inviarlo al laboratorio AVEN in contenitore isoteramico
- ❖ Sarà cura del personale ostetrico che esegue il prelievo **contattare telefonicamente il Laboratorio** Citologia AVEN di Reggio Emilia **per avvisare che riceveranno un campione da gestire manualmente**

# Gestione del referto

## Uomo transgender

- ❖ I referti dell'uomo transgender verranno **inviati dal laboratorio** di Reggio Emilia **tramite PEC** a un indirizzo dedicato con la dicitura 'riservato AUSL Modena Servizio Screening Collo dell'utero'
- ❖ La responsabilità di **consegna del referto** all'uomo transgender è in capo **all'ostetrica Referente Provinciale** del percorso screening
- ❖ In caso di **esito negativo** la persona sarà contattata telefonicamente per concordare modalità di consegna (a mano o tramite mail criptata)
- ❖ In caso di **esito positivo** la persona viene contattata telefonicamente per fissare un colloquio in cui programmare successivi approfondimenti
- ❖ **Le ripetizioni del test** saranno sempre e solo **su richiesta della persona**, poiché in questi casi non è possibile effettuare presa in carico informatizzata

# Elegibilità e Modalità di invito


## Uomo transgender



**Non** ha **modificato il nome** all'anagrafe da femminile a maschile e ha mantenuto genitali femminili , **riceve l'invito** a eseguire il test di I livello presso una delle sedi consultoriali della Provincia

# Eleggibilità e Modalità di invito


## Donna transgender



Ha modificato il **nome** all'anagrafe **da maschile a femminile**, dunque **riceverà l'invito** a eseguire il test di I livello




Ha eseguito transizione chirurgica



Valutazione personalizzata al momento dell'appuntamento per eseguibilità del test



Non ha eseguito transizione chirurgica



Non indicazioni a eseguire il test  
contatto telefonico al call center  
per annullare l'appuntamento

