

NUOVI STANDARD PER I PRONTO SOCCORSO DELLA REGIONE EMILIA-ROMAGNA

LINEE DI INDIRIZZO TECNICHE E STRUTTURALI

Relatore:

Arch. Sergio Beccarelli

13 MAGGIO 2019

Sala "XXMaggio2012"
Viale della Fiera 8 - Bologna

PIANO PER IL MIGLIORAMENTO DELL'ACCESSO IN EMERGENZA-URGENZA

PIANO PER IL MIGLIORAMENTO DELL'ACCESSO IN EMERGENZA-URGENZA

PRINCIPI



GARANTIRE IL CONTROLLO DEI TEMPI DI PERMANENZA



SVILUPPARE LE RETI



GOVERNARE I FLUSSI E I PERCORSI



BILANCIARE DOMANDA E CAPACITÀ PRODUTTIVA



GARANTIRE LA SICUREZZA

STRATEGIE E OBIETTIVI

- **RESPONSABILITÀ**
- **RETE PER L'EMERGENZA**
- **ACCESSO**
- **TRIAGE**
- **GESTIONE ATTESA**
- **PERCORSI INTERNI**
- **PROCESSI DIAGNOSTICI E DI SUPPORTO**
- **OSSERVAZIONE BREVE INTENSIVA**
- **DIMISSIONE E BOARDING**
- **SISTEMA INFORMATIVO E MONITORAGGIO**
- **OTTIMIZZAZIONE STRUTTURALE E FUNZIONALE**

PIANO PER IL MIGLIORAMENTO DELL'ACCESSO IN EMERGENZA-URGENZA

PIANO PER IL MIGLIORAMENTO DELL'ACCESSO IN EMERGENZA-URGENZA

PRINCIPI



GARANTIRE IL CONTROLLO DEI TEMPI DI PERMANENZA



SVILUPPARE LE RETI



GOVERNARE I FLUSSI E I PERCORSI



BILANCIARE DOMANDA E CAPACITÀ PRODUTTIVA



GARANTIRE LA SICUREZZA

STRATEGIE E OBIETTIVI

- RESPONSABILITÀ
- RETE PER L'EMERGENZA
- ACCESSO
- TRIAGE
- GESTIONE ATTESA
- PERCORSI INTERNI
- PROCESSI DIAGNOSTICI E DI SUPPORTO
- OSSERVAZIONE BREVE INTENSIVA
- DIMISSIONE E BOARDING
- SISTEMA INFORMATIVO E MONITORAGGIO
- OTTIMIZZAZIONE STRUTTURALE E FUNZIONALE

OTTIMIZZAZIONE STRUTTURALE E FUNZIONALE

STRATEGIE ED INDIRIZZI OPERATIVI IN GRADO DI INTEGRARE



**ISTANZE CLINICHE
O DI PERCORSO**
(INTRA PS E NELL'INTERFACCIA
CON L'ESTERNO - H E T)



**ISTANZE DI SISTEMA
E DI ORGANIZZAZIONE**



**ISTANZE RELATIVE AI
SOGGETTI COINVOLTI**
(PAZIENTI, FAMILIARI,
ACCOMPAGNATORI E
PROFESSIONISTI)

CRITERI INFORMATORI



FLESSIBILITÀ E SCALABILITÀ



**COERENZA STRUTTURALE
E FUNZIONALE**



SICUREZZA E IGIENE



COMFORT E UMANIZZAZIONE



**ACCESSIBILITÀ ED INTERAZIONE
MULTICULTURALE**

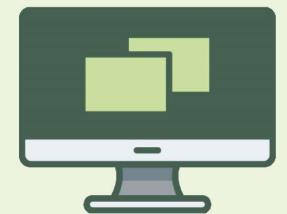


**SOSTENIBILITÀ ENERGETICA,
PRESTAZIONALE ED
ECOCOMPATIBILITÀ**
(CRITERI AMBIENTALI MINIMI DI CUI
AL D.Lgs 50/2016 e ss.mm. e ii.)

**OTTIMIZZAZIONE
STRUTTURALE E
FUNZIONALE**



**STRUMENTO
OPERATIVO**



STRUMENTO OPERATIVO LE FINALITÀ



- DEFINIRE SPECIFICHE **STRATEGIE D'INDIRIZZO PROGETTUALE**, IN GRADO DI CONSEGUIRE LA MIGLIORE E PIÙ EFFICIENTE **CONFIGURAZIONE FUNZIONALE, DIMENSIONALE, DISTRIBUTIVA E PRESTAZIONALE** DEGLI SPAZI E DELLE RELAZIONI OPERATIVE AFFERENTI ALLE NUOVE STRUTTURE DI PRONTO SOCCORSO REGIONALI.
- DISCERNERE **CRITERI ESPlicitI ED OGGETTIVI**, DI NATURA QUALI-QUANTITATIVA, CONTRADDISTINTI DA **AMPI MARGINI DI ADATTABILITÀ**, PER FORNIRE **RISPOSTE PROPOSITIVE E NON LIMITATIVE** AI DIVERSI AMBITI TERRITORIALI ED ORGANIZZATIVI DI FUTURA APPLICAZIONE.

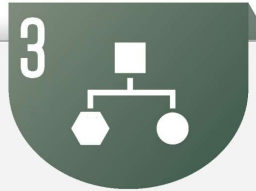
STRUMENTO OPERATIVO STRUTTURA ARGOMENTATIVA



**OBIETTIVI
SPECIFICI**



**PRESUPPOSTI
FUNZIONALI E
OPERATIVI**



**PROSSIMITÀ ED
INTERAZIONE
DI FUNZIONI E
RELAZIONI
OPERATIVE**



**CONFIGURAZIONI
DISTRIBUTIVE**



**DOTAZIONI
STRUTTURALI,
TECNOLOGICHE
E PRESTAZIONALI**



MONITORAGGIO

*AREE ESTERNE
AREE INTERNE*

*AREE
OMOGENEE
CODICI DI
PRIORITÀ
PERCORSI
OMOGENEI*

*SCHEMI
FUNZIONALI*

*RACCOLTA
SCHEDE/LAYOUT*

*I CRITERI E GLI
STRUMENTI PER
LA DEFINIZIONE
DELLE
DOTAZIONI*

*RILEVAZIONI
ANALISI
REPORT*

STRUMENTO OPERATIVO STRUTTURA ARGOMENTATIVA



**OBIETTIVI
SPECIFICI**



**PRESUPPOSTI
FUNZIONALI E
OPERATIVI**



**PROSSIMITÀ ED
INTERAZIONE
DI FUNZIONI E
RELAZIONI
OPERATIVE**



**CONFIGURAZIONI
DISTRIBUTIVE**



**DOTAZIONI
STRUTTURALI,
TECNOLOGICHE
E PRESTAZIONALI**



MONITORAGGIO

*AREE ESTERNE
AREE INTERNE*

*AREE
OMOGENEE
CODICI DI
PRIORITÀ
PERCORSI
OMOGENEI*

*SCHEMI
FUNZIONALI*

*RACCOLTA
SCHEDE/LAYOUT*

*I CRITERI E GLI
STRUMENTI PER
LA DEFINIZIONE
DELLE
DOTAZIONI*

*RILEVAZIONI
ANALISI
REPORT*



**PROSSIMITÀ ED
INTERAZIONE
DI FUNZIONI E
RELAZIONI
OPERATIVE**

*SCHEMI
FUNZIONALI*



**CONFIGURAZIONI
DISTRIBUTIVE**

*RACCOLTA
SCHEDE/LAYOUT*



**DOTAZIONI
STRUTTURALI,
TECNOLOGICHE
E PRESTAZIONALI**

*I CRITERI E GLI
STRUMENTI PER
LA DEFINIZIONE
DELLE
DOTAZIONI*

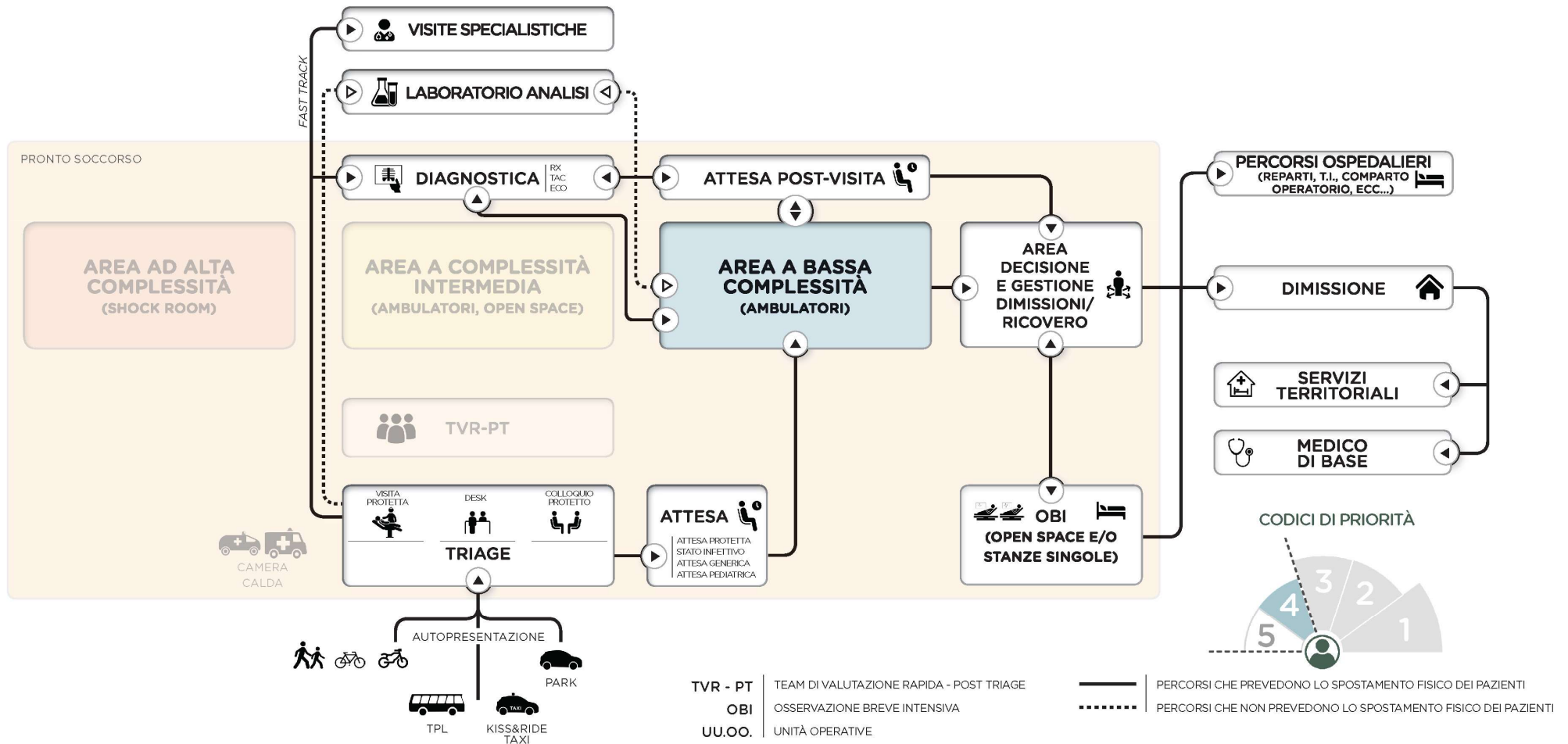


MONITORAGGIO

*RILEVAZIONI
ANALISI
REPORT*

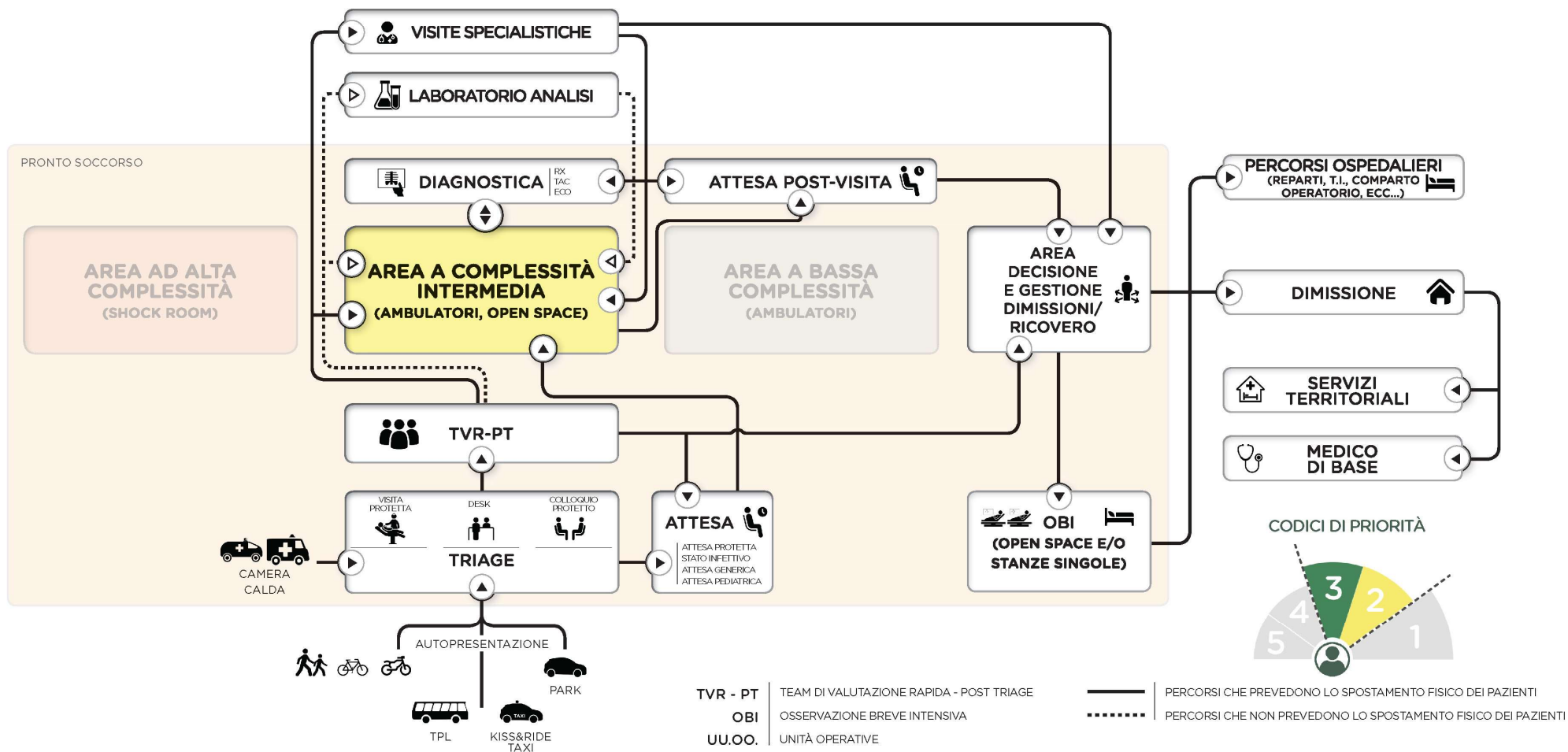


SCHEMA FUNZIONALE DEI PERCORSI OMOGENEI A BASSA COMPLESSITÀ





SCHEMA FUNZIONALE DEI PERCORSI OMOGENEI A COMPLESSITÀ INTERMEDIA

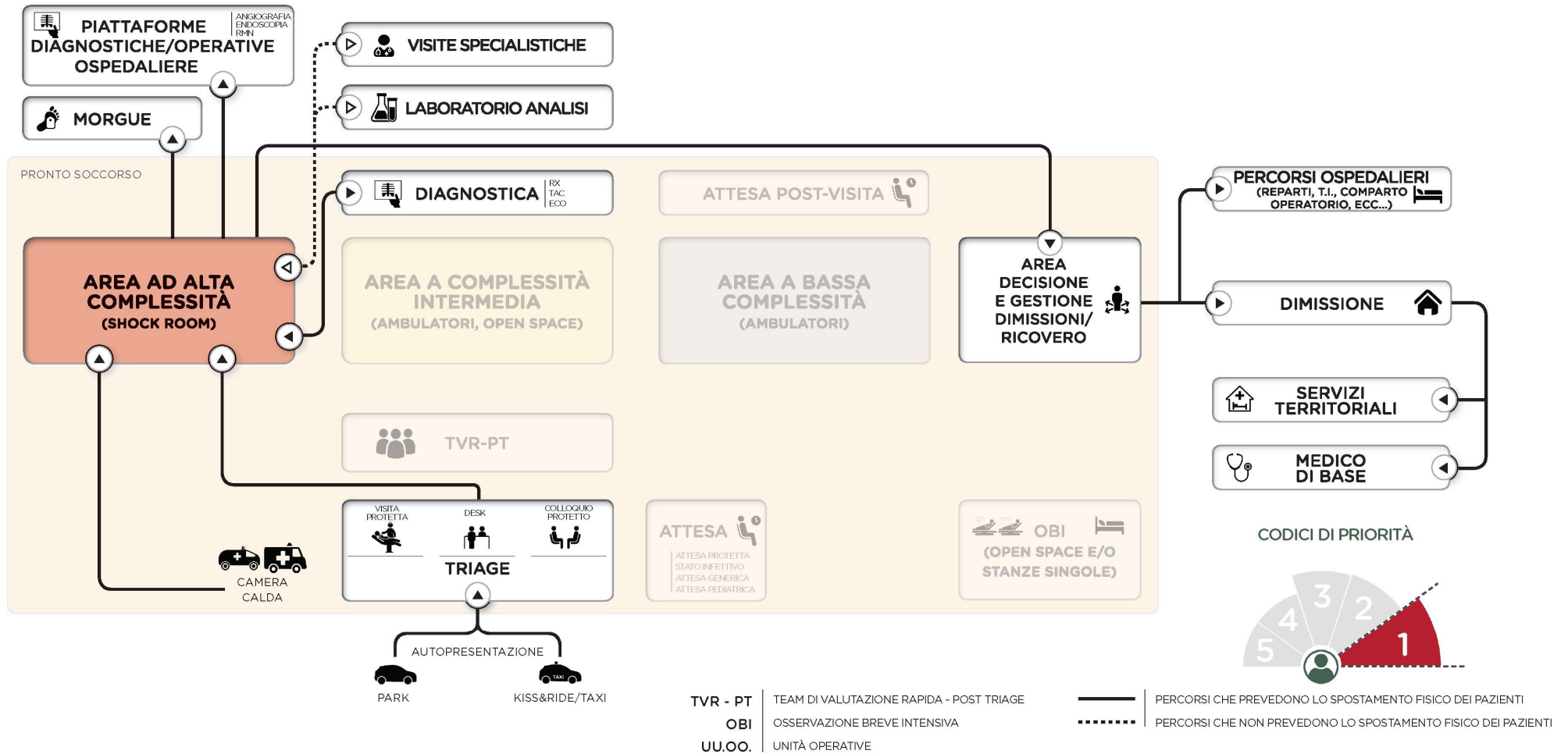


NUOVI STANDARD PER I PRONTO SOCCORSO DELLA REGIONE EMILIA ROMAGNA
 LINEE DI INDIRIZZO TECNICHE E STRUTTURALI

RELATORE:
 ARCH. SERGIO BECCARELLI

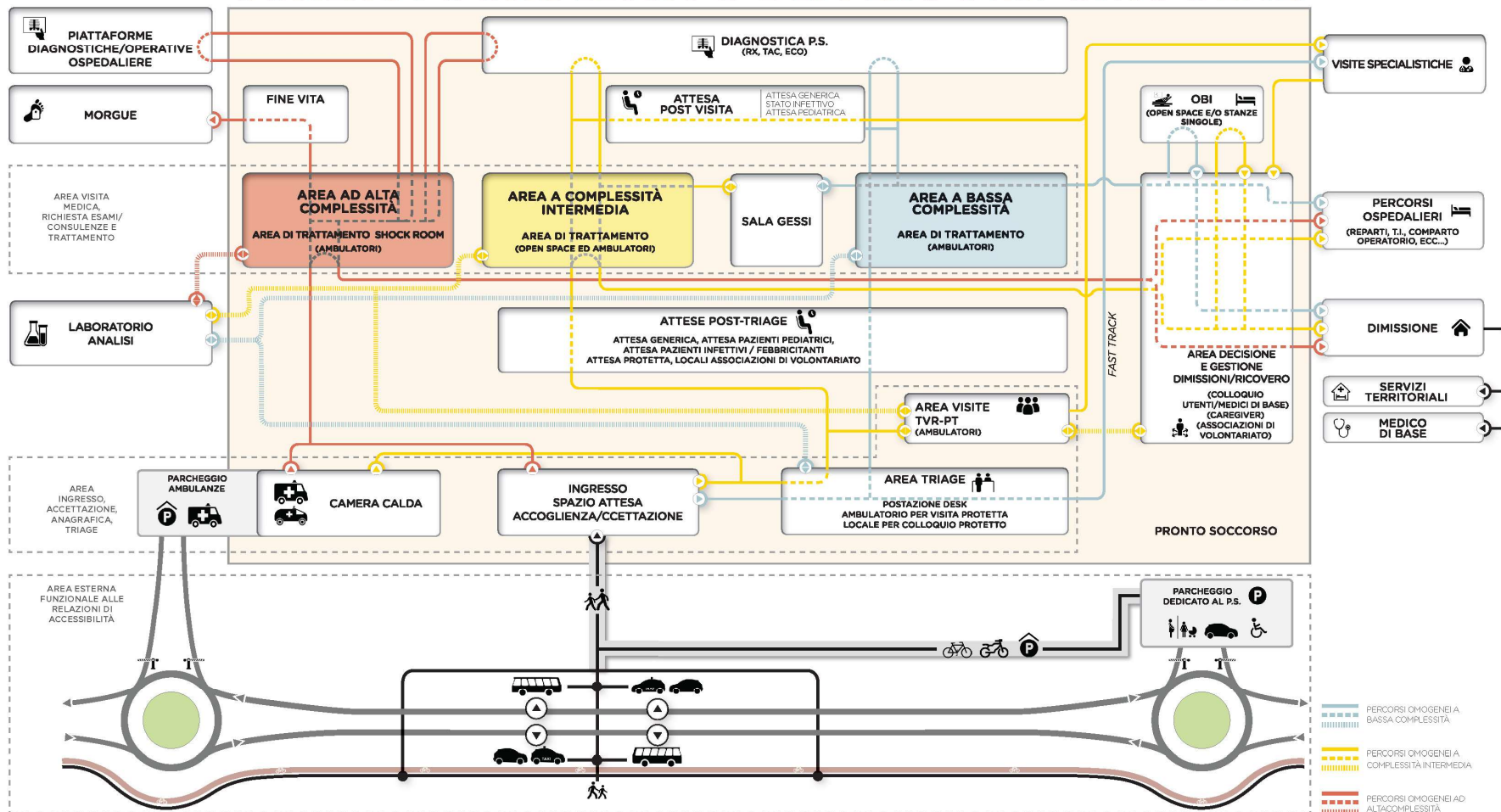


SCHEMA FUNZIONALE DEI PERCORSI OMOGENEI AD ALTA COMPLESSITÀ





SCHEMA COMPLESSIVO DEI PERCORSI OMOGENEI



NUOVI STANDARD PER I PRONTO SOCCORSO DELLA REGIONE EMILIA ROMAGNA
LINEE DI INDIRIZZO TECNICHE E STRUTTURALI

RELATORE:
ARCH. SERGIO BECCARELLI



**PROSSIMITÀ ED
INTERAZIONE
DI FUNZIONI E
RELAZIONI
OPERATIVE**

*SCHEMI
FUNZIONALI*



**CONFIGURAZIONI
DISTRIBUTIVE**

*RACCOLTA
SCHEDE/LAYOUT*



**DOTAZIONI
STRUTTURALI,
TECNOLOGICHE
E PRESTAZIONALI**

*I CRITERI E GLI
STRUMENTI PER
LA DEFINIZIONE
DELLE
DOTAZIONI*



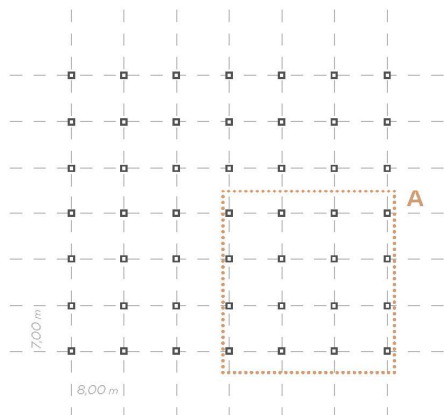
MONITORAGGIO

*RILEVAZIONI
ANALISI
REPORT*

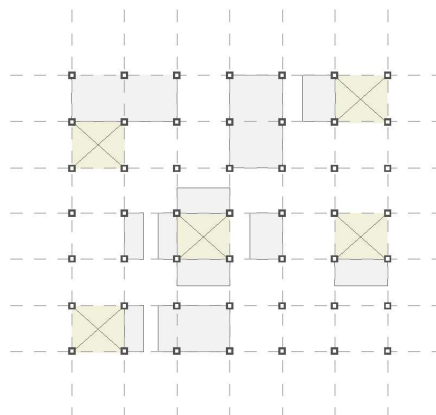


LE CONFIGURAZIONI DISTRIBUTIVE: PROSSIMITÀ E INTERAZIONE DELLE FUNZIONI E DELLE RELAZIONI OPERATIVE

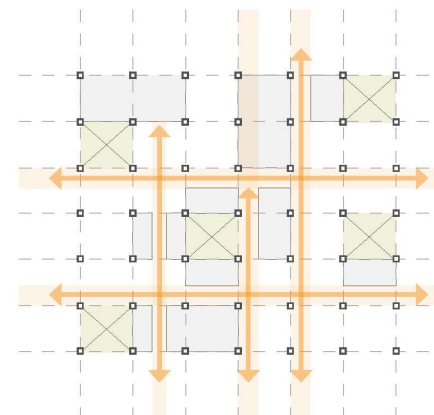
MAGLIA STRUTTURALE



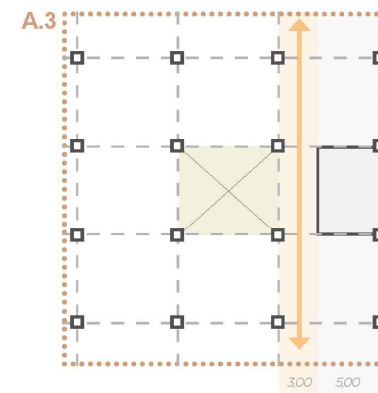
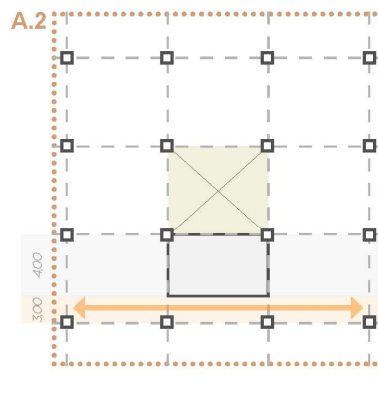
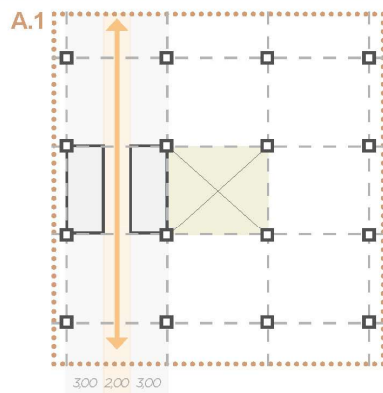
DISTRIBUZIONE LOCALI INTERNI



PERCORSI INTERNI



ELEVATA FLESSIBILITÀ DISTRIBUTIVA

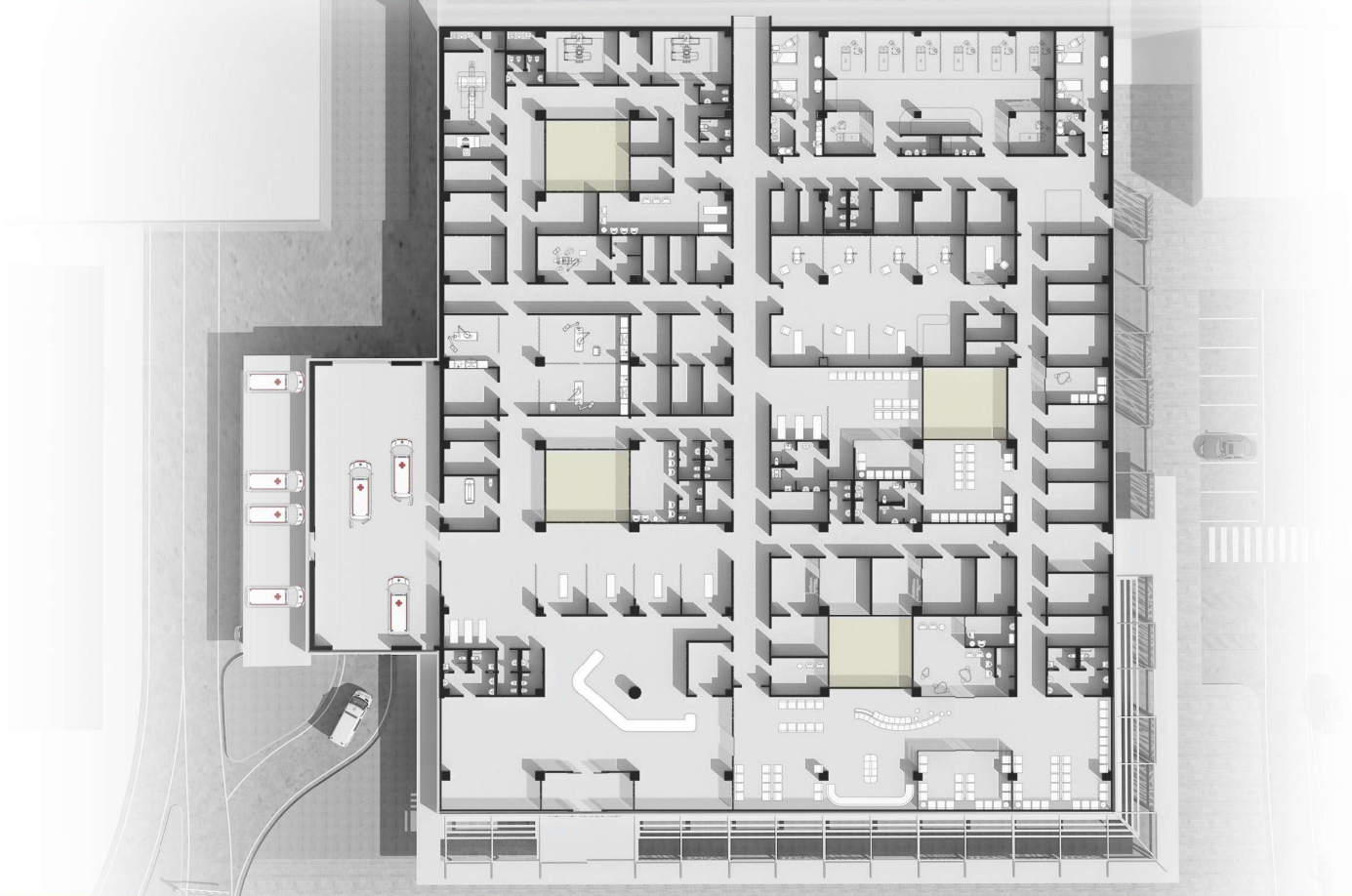


LEGENDA

-  LOCALI INTERNI
-  CAVEDI
-  PERCORSI



STRUTTURA DI PRONTO SOCCORSO GENERALE D.E.A. DI II LIVELLO CON ACCESSO ANCHE DI TIPO PEDIATRICO E NUMERO DI ACCESSI > 70.000/ANNO

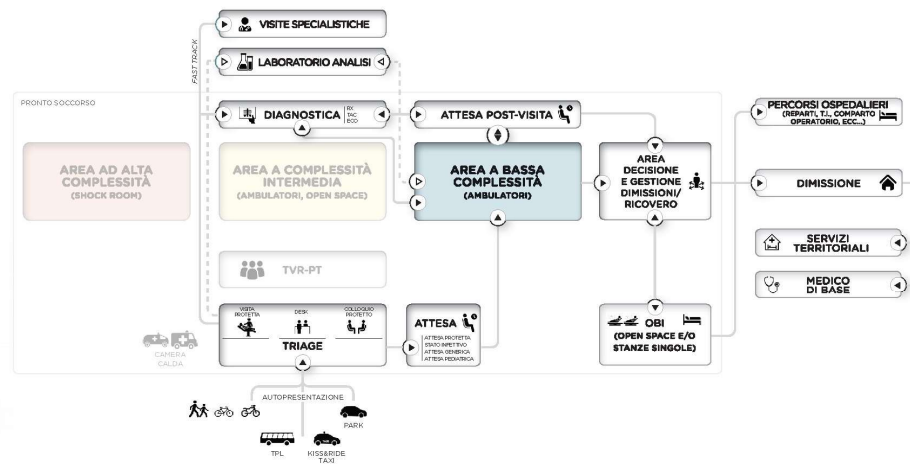
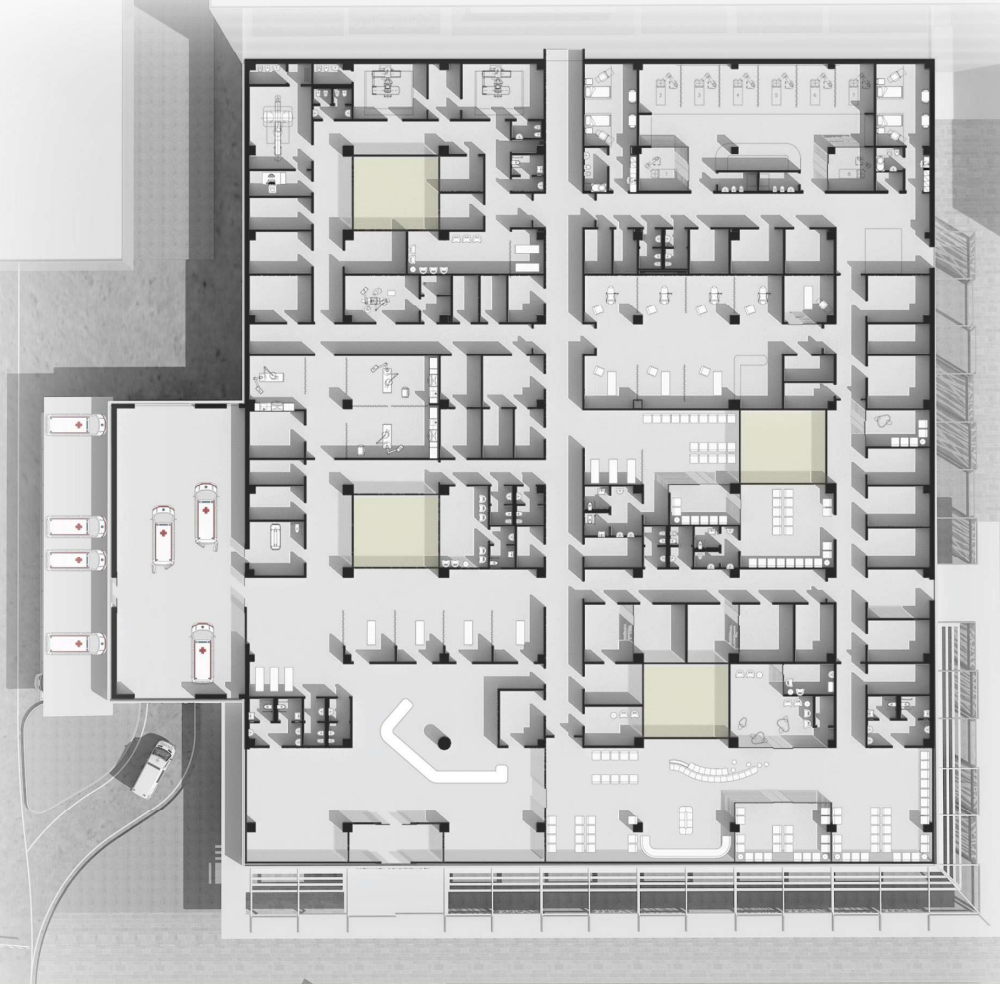


NUOVI STANDARD PER I PRONTO SOCCORSO DELLA REGIONE EMILIA ROMAGNA
LINEE DI INDIRIZZO TECNICHE E STRUTTURALI

RELATORE:
ARCH. SERGIO BECCARELLI



CONFIGURAZIONE DISTRIBUTIVA E PERCORSI OMOGENEI A BASSA COMPLESSITÀ



I CODICI DI PRIORITÀ

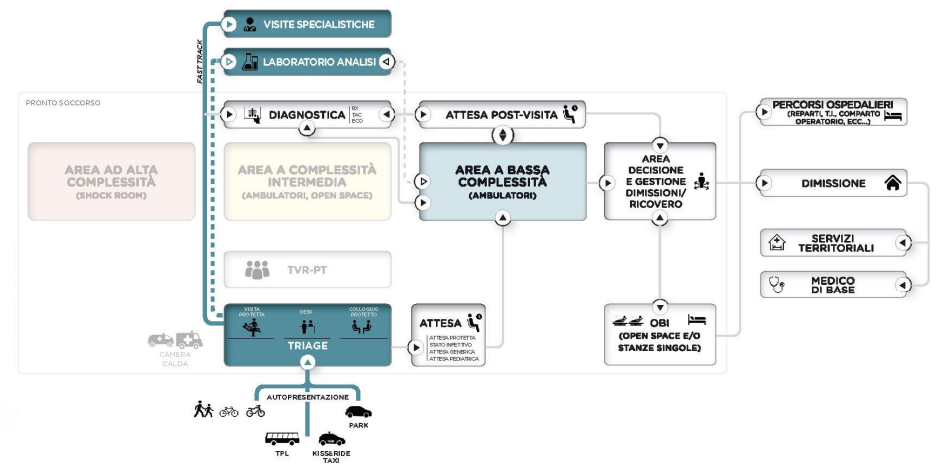
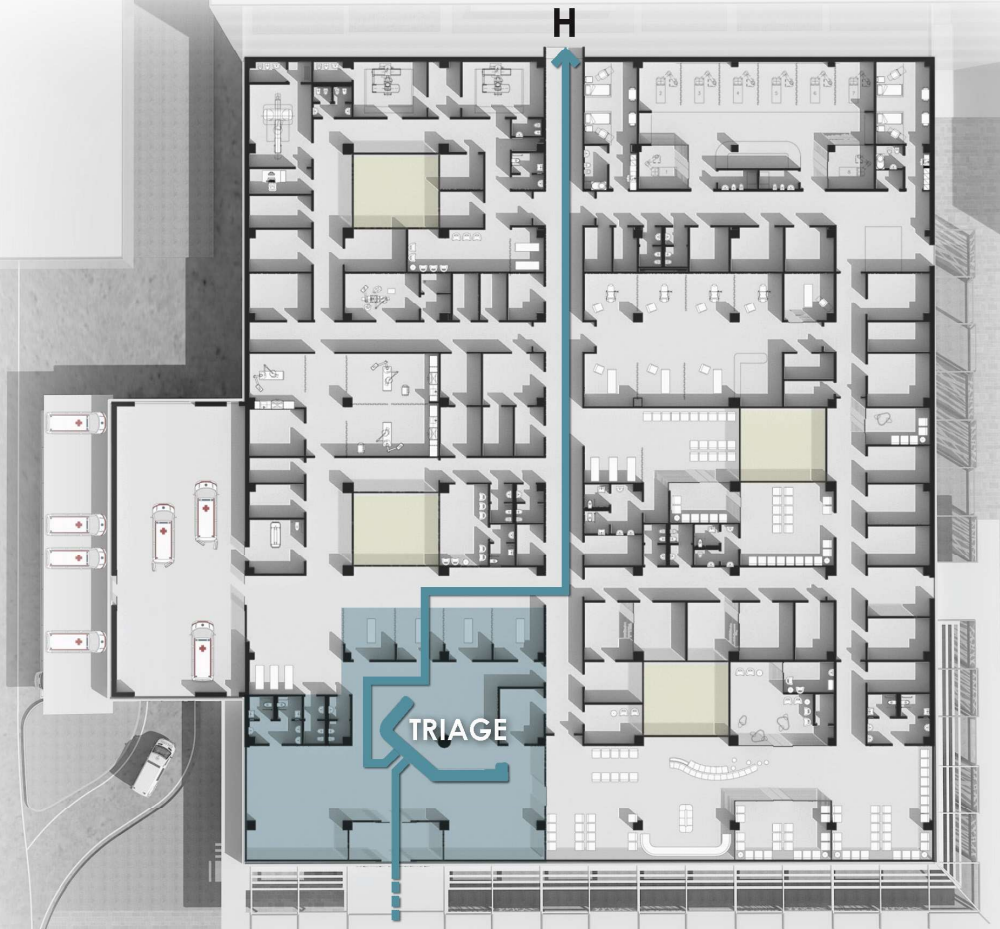
- | | |
|--------------------|--------------------|
| CODICE DI PRIORITÀ | LIVELLO DI URGENZA |
| 4 | URGENZA MINORE |
| 5 | NON URGENZA |

I PERCORSI OMOGENEI





CONFIGURAZIONE DISTRIBUTIVA E PERCORSI OMOGENEI A BASSA COMPLESSITÀ



I CODICI DI PRIORITÀ

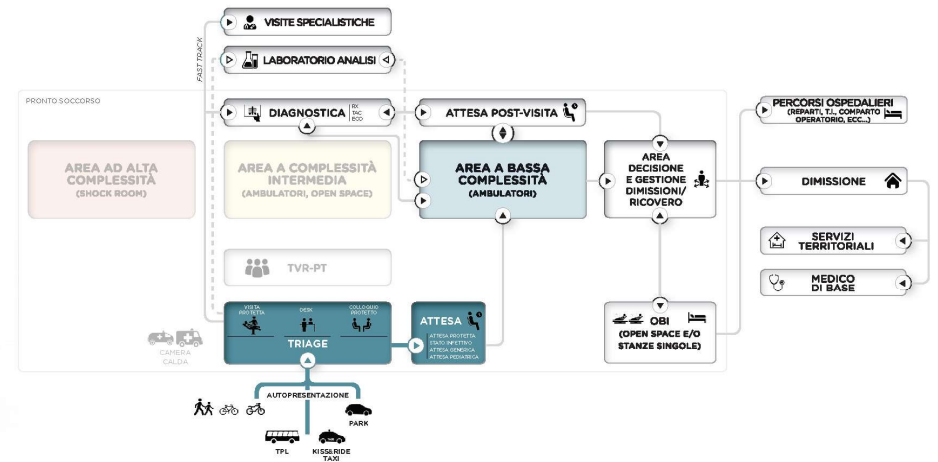
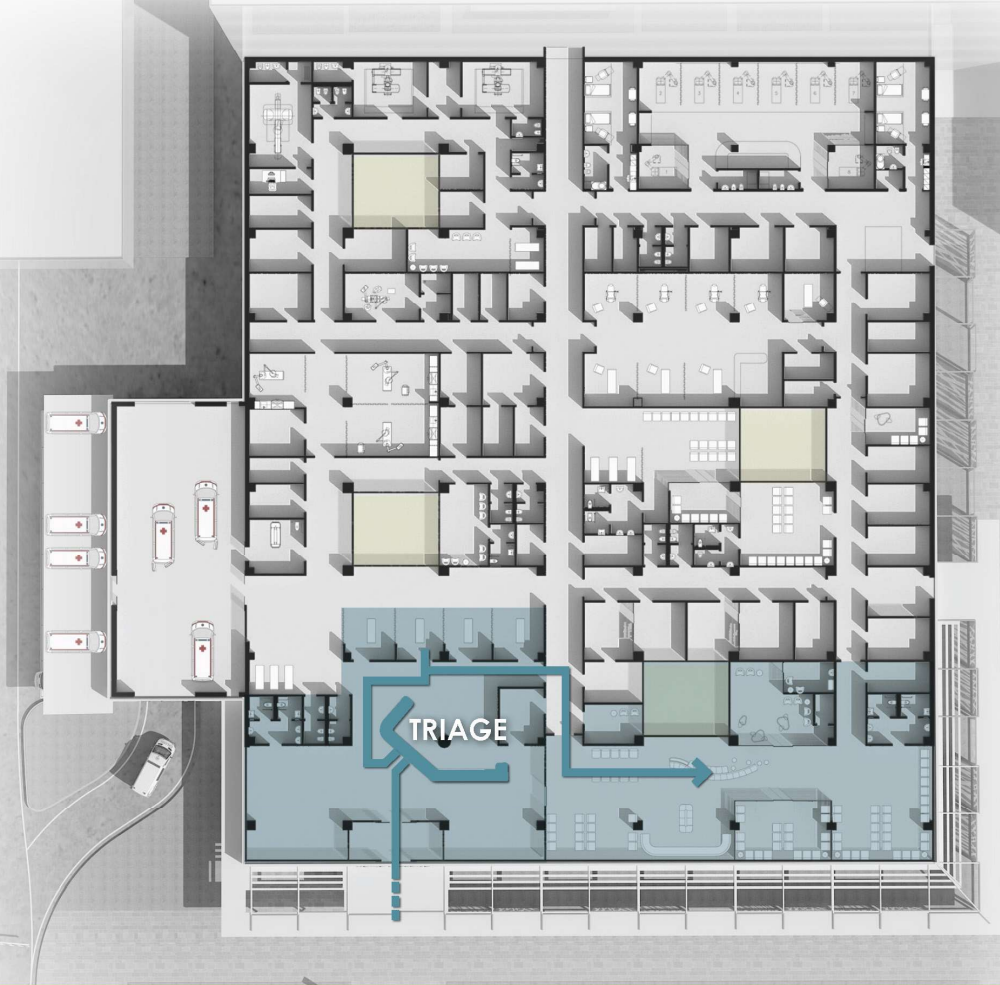
- | | |
|--------------------|--------------------|
| CODICE DI PRIORITÀ | LIVELLO DI URGENZA |
| 4 | URGENZA MINORE |
| 5 | NON URGENZA |

I PERCORSI OMOGENEI





CONFIGURAZIONE DISTRIBUTIVA E PERCORSI OMOGENEI A BASSA COMPLESSITÀ



I CODICI DI PRIORITÀ

CODICE DI PRIORITÀ LIVELLO DI URGENZA

4

URGENZA MINORE

5

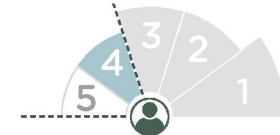
NON URGENZA

I PERCORSI OMOGENEI

LIVELLO DI COMPLESSITÀ

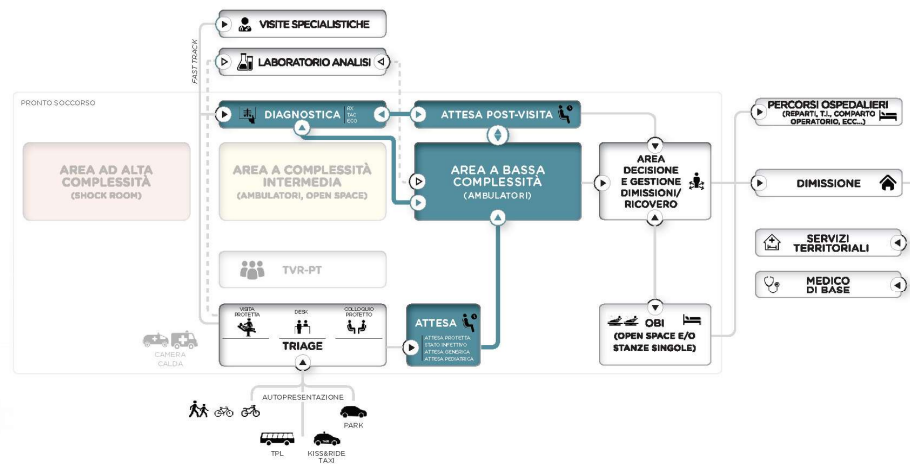
CODICE 2-3

COMPLESSITÀ INTERMEDIA





CONFIGURAZIONE DISTRIBUTIVA E PERCORSI OMOGENEI A BASSA COMPLESSITÀ



I CODICI DI PRIORITÀ

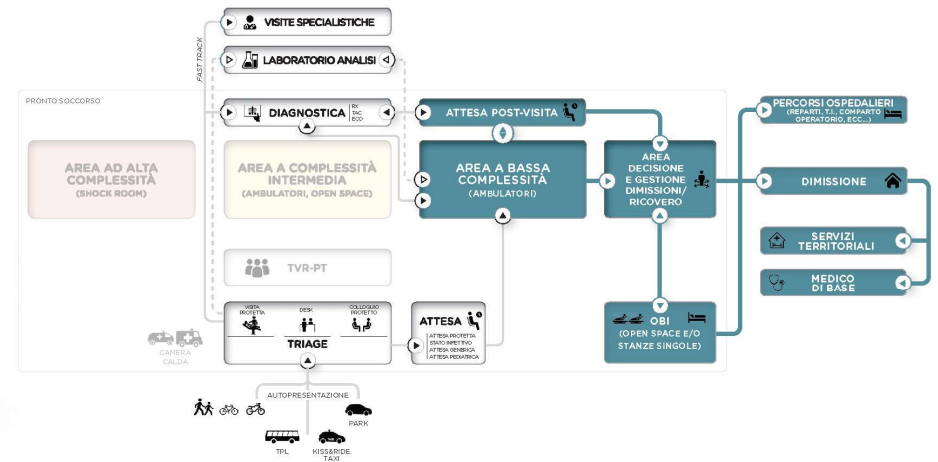
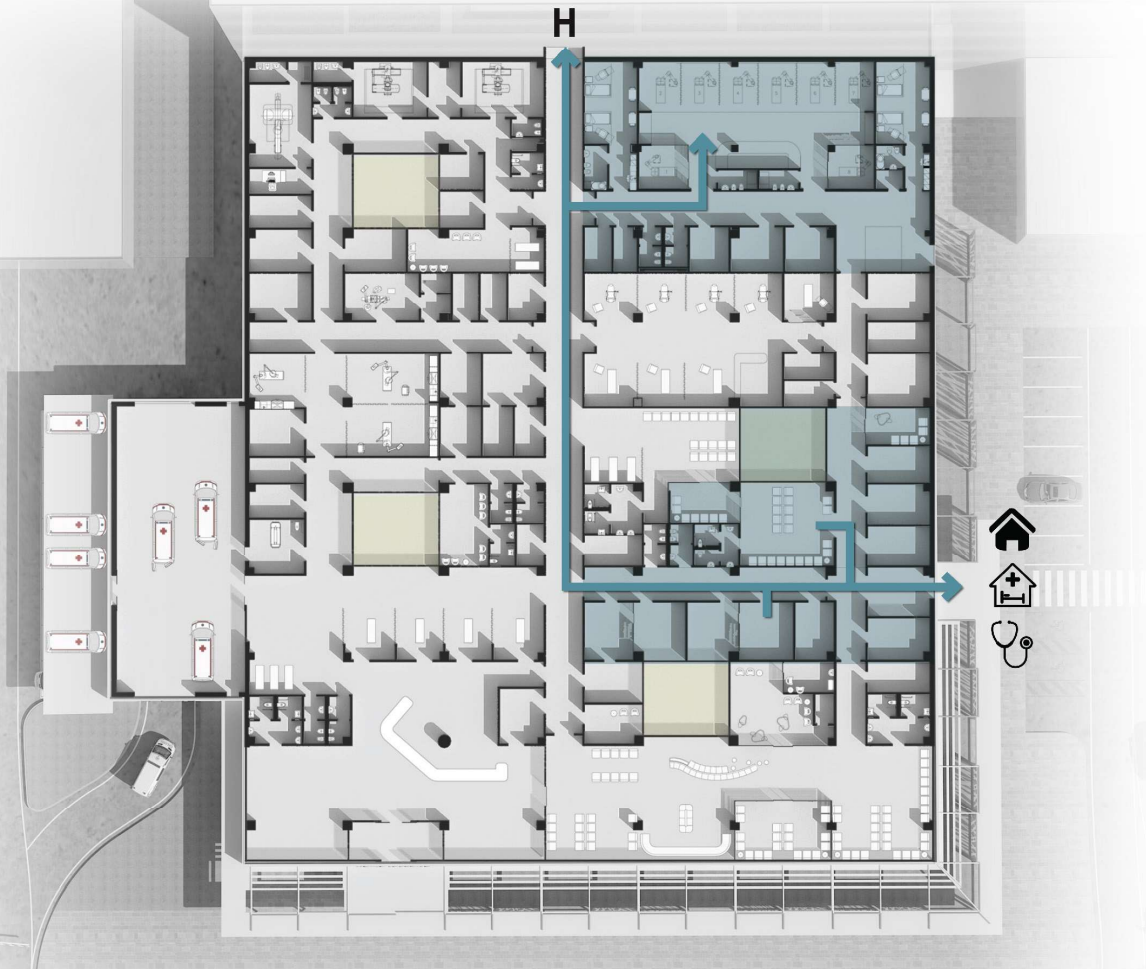
CODICE DI PRIORITÀ	LIVELLO DI URGENZA
4	URGENZA MINORE
5	NON URGENZA

I PERCORSI OMOGENEI





CONFIGURAZIONE DISTRIBUTIVA E PERCORSI OMOGENEI A BASSA COMPLESSITÀ



I CODICI DI PRIORITÀ

CODICE DI PRIORITÀ LIVELLO DI URGENZA

4

URGENZA MINORE

5

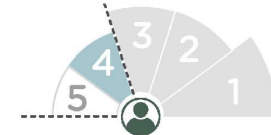
NON URGENZA

I PERCORSI OMOGENEI

LIVELLO DI COMPLESSITÀ

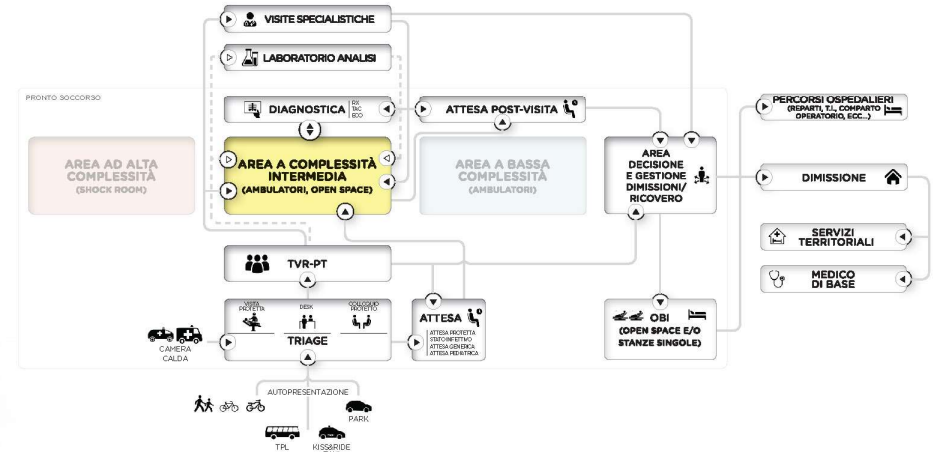
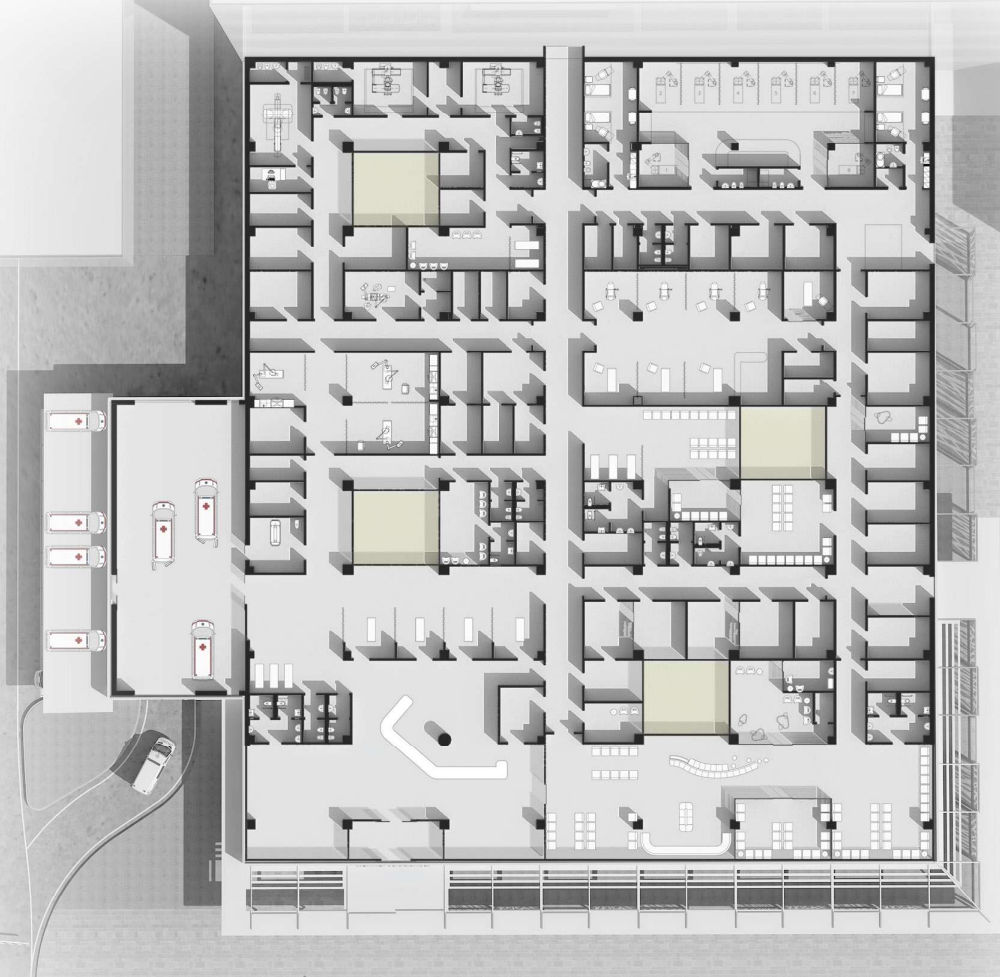
CODICE 2-3

COMPLESSITÀ INTERMEDIA





CONFIGURAZIONE DISTRIBUTIVA E PERCORSI OMOGENEI A COMPLESSITÀ INTERMEDIA



I CODICI DI PRIORITÀ

CODICE DI PRIORITÀ LIVELLO DI URGENZA



URGENZA INDIFFERIBILE



URGENZA DIFFERIBILE

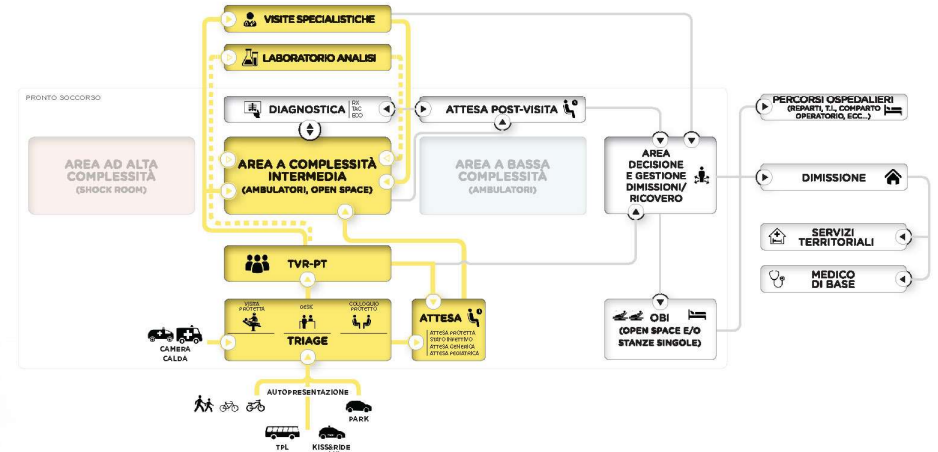
I PERCORSI OMOGENEI

LIVELLO DI COMPLESSITÀ

CODICE 2-3
COMPLESSITÀ INTERMEDIA



CONFIGURAZIONE DISTRIBUTIVA E PERCORSI OMOGENEI A COMPLESSITÀ INTERMEDIA



I CODICI DI PRIORITÀ

CODICE DI PRIORITÀ LIVELLO DI URGENZA



URGENZA INDIFFERIBILE



URGENZA DIFFERIBILE

I PERCORSI OMOGENEI

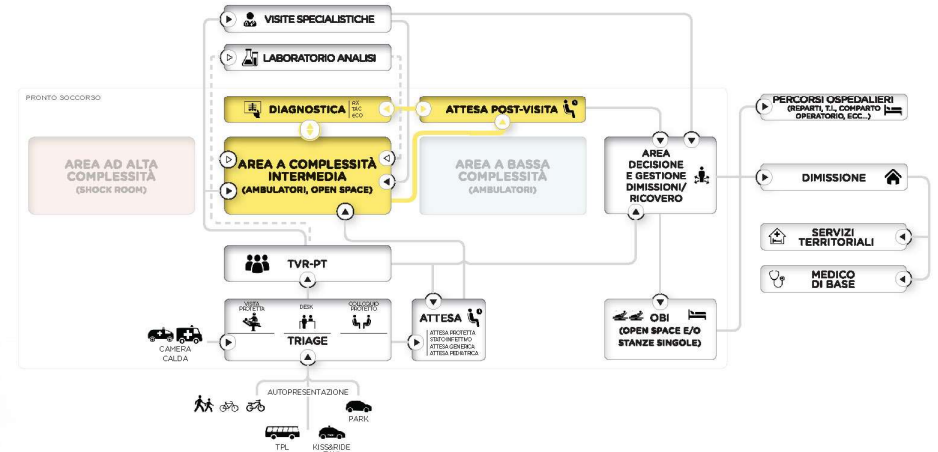
LIVELLO DI COMPLESSITÀ

CODICE 2-3
COMPLESSITÀ INTERMEDIA





CONFIGURAZIONE DISTRIBUTIVA E PERCORSI OMOGENEI A COMPLESSITÀ INTERMEDIA



I CODICI DI PRIORITÀ

CODICE DI PRIORITÀ LIVELLO DI URGENZA



URGENZA INDIFFERIBILE



URGENZA DIFFERIBILE

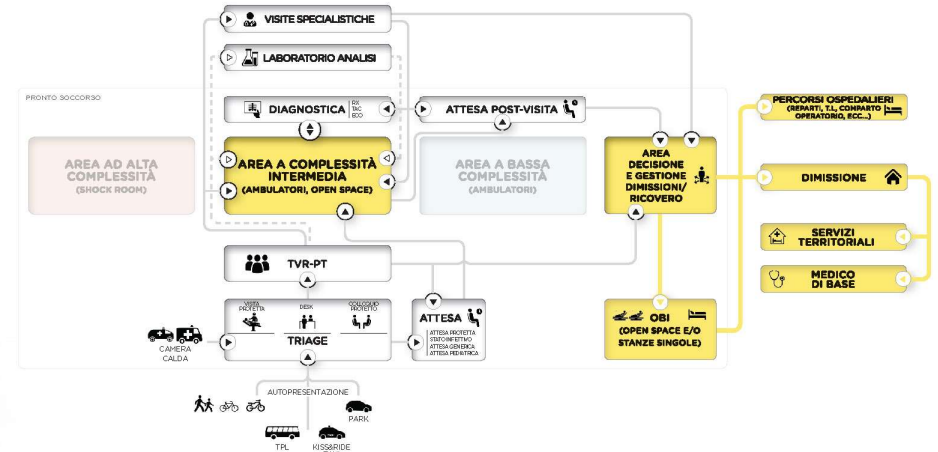
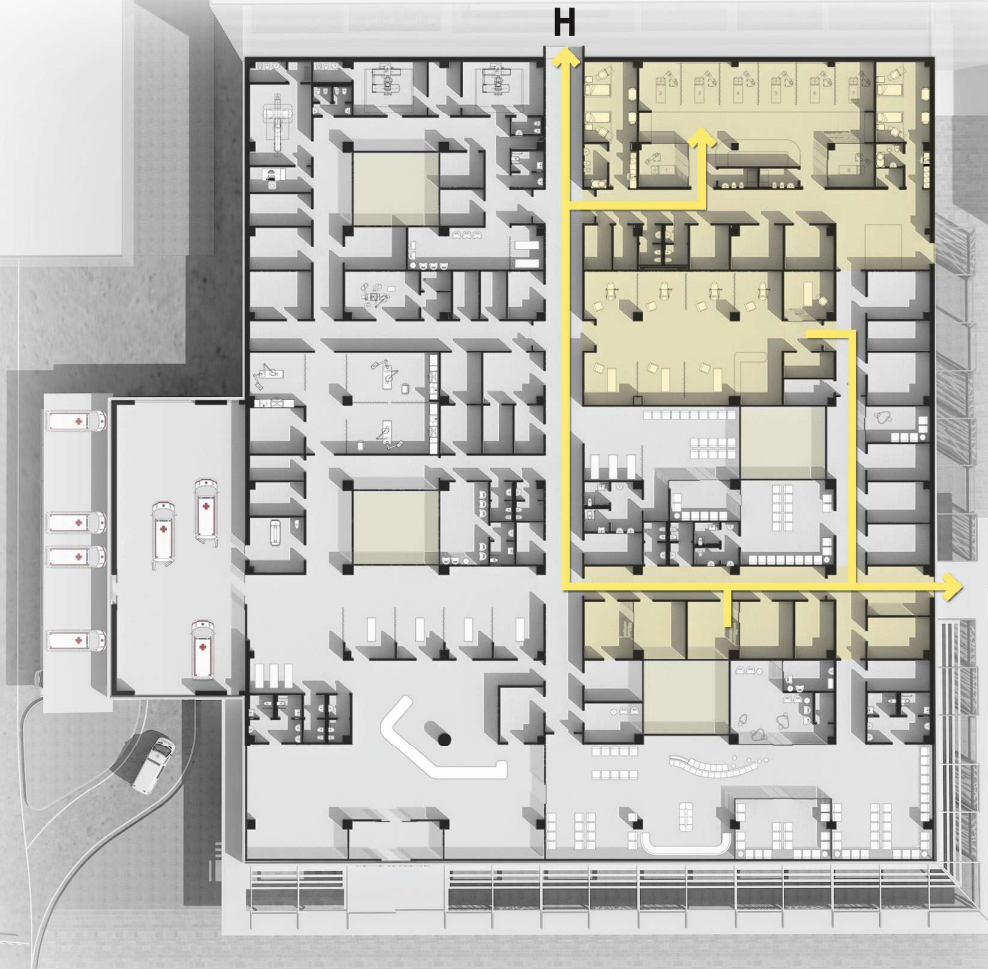
I PERCORSI OMOGENEI

LIVELLO DI COMPLESSITÀ

CODICE 2-3
COMPLESSITÀ INTERMEDIA



CONFIGURAZIONE DISTRIBUTIVA E PERCORSI OMOGENEI A COMPLESSITÀ INTERMEDIA



I CODICI DI PRIORITÀ

CODICE DI PRIORITÀ LIVELLO DI URGENZA



URGENZA INDIFFERIBILE

URGENZA DIFFERIBILE

I PERCORSI OMOGENEI

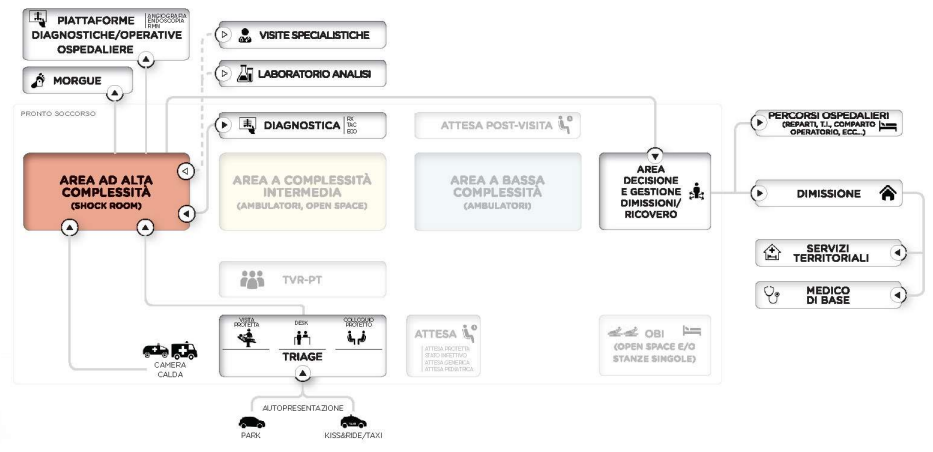
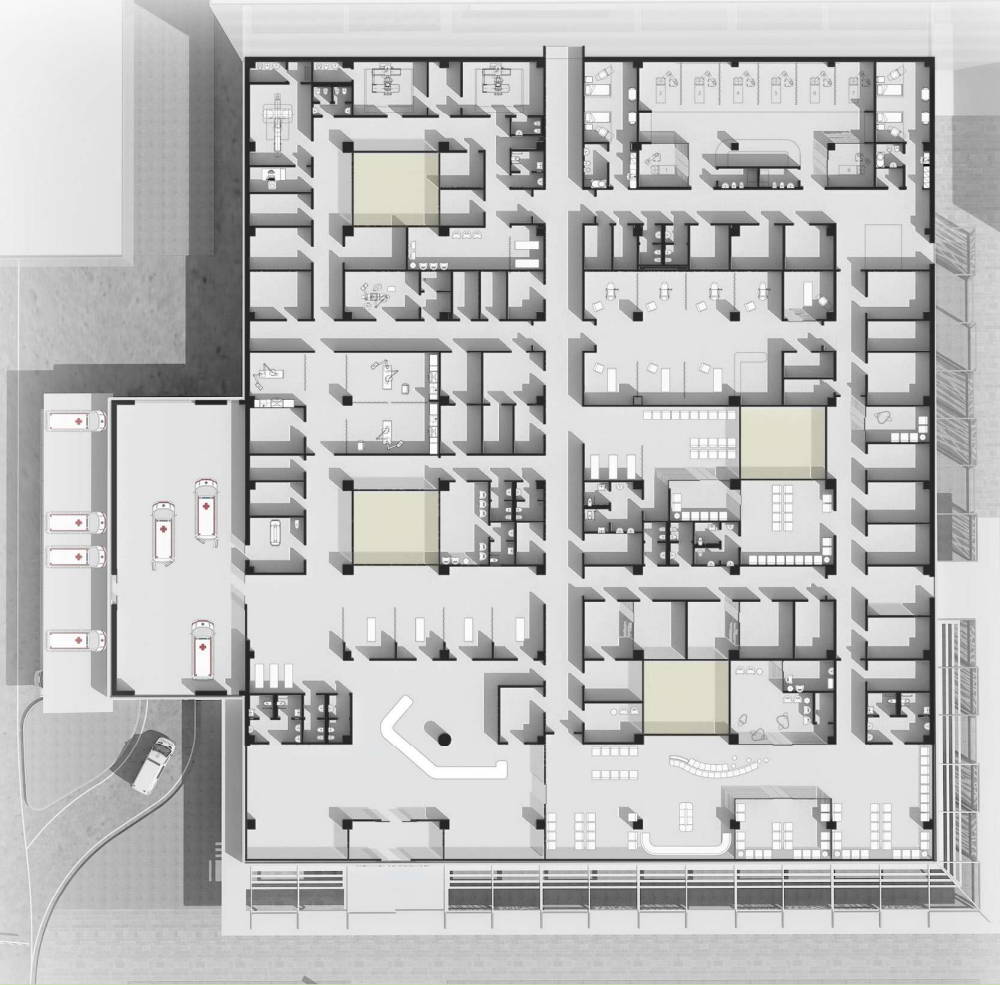
LIVELLO DI COMPLESSITÀ

CODICE 2-3
COMPLESSITÀ INTERMEDIA





CONFIGURAZIONE DISTRIBUTIVA E PERCORSI OMOGENEI AD ALTA COMPLESSITÀ



I CODICI DI PRIORITÀ

CODICE DI PRIORITÀ LIVELLO DI URGENZA

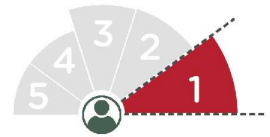


EMERGENZA

I PERCORSI OMOGENEI

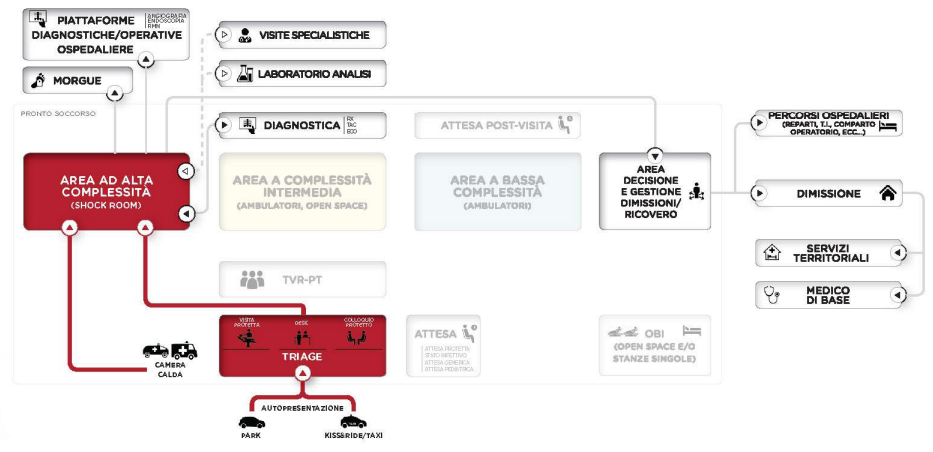
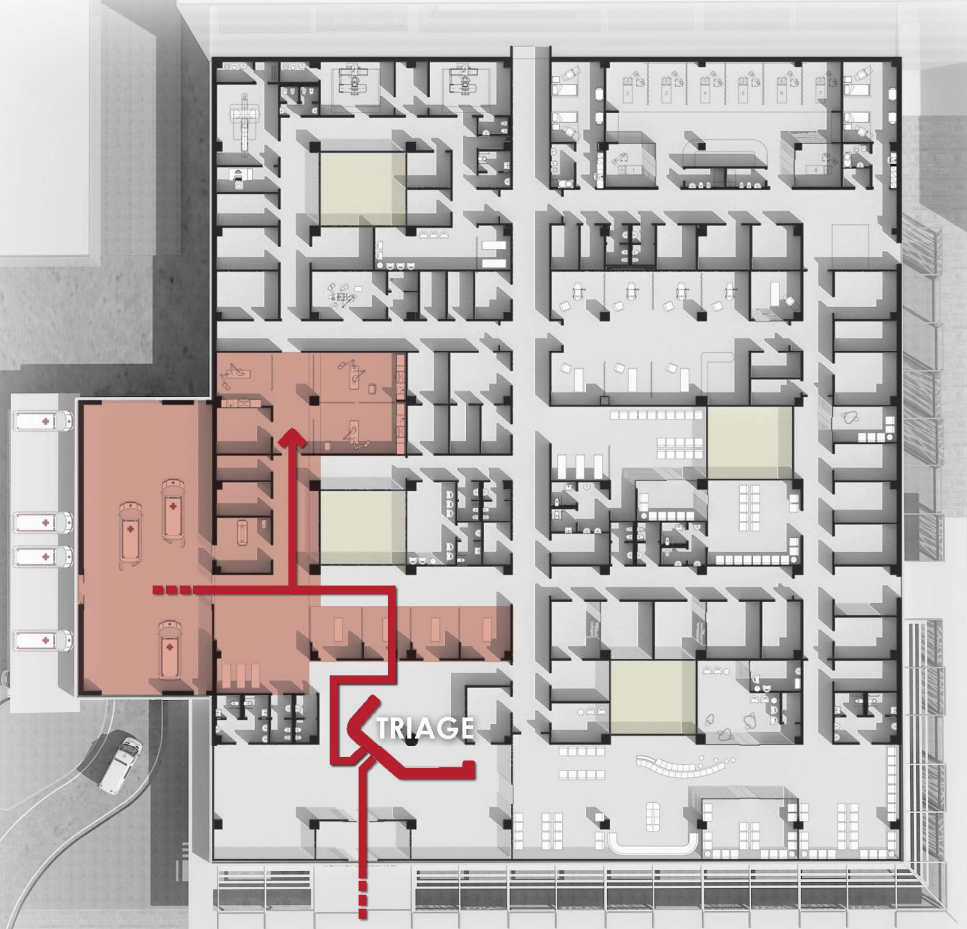
LIVELLO DI COMPLESSITÀ

CODICE 1
COMPLESSITÀ ALTA





CONFIGURAZIONE DISTRIBUTIVA E PERCORSI OMOGENEI AD ALTA COMPLESSITÀ



I CODICI DI PRIORITÀ

CODICE DI PRIORITÀ LIVELLO DI URGENZA

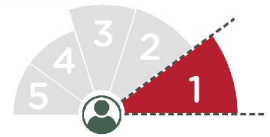
1

EMERGENZA

I PERCORSI OMOGENEI

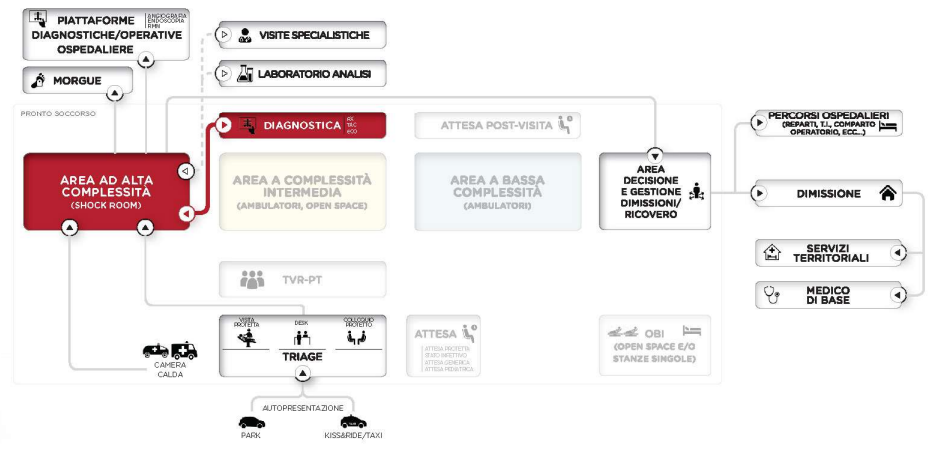
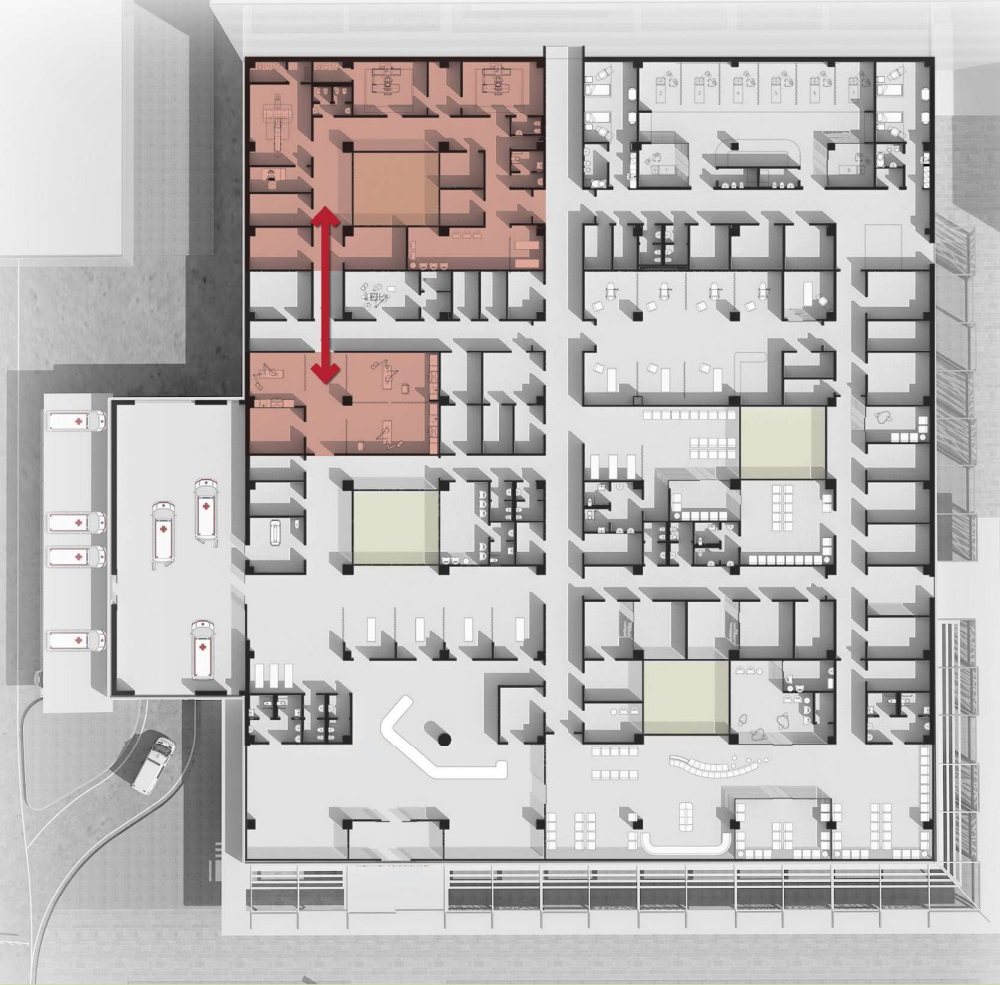
LIVELLO DI COMPLESSITÀ

CODICE 1
COMPLESSITÀ ALTA





CONFIGURAZIONE DISTRIBUTIVA E PERCORSI OMOGENEI AD ALTA COMPLESSITÀ



I CODICI DI PRIORITÀ

CODICE DI PRIORITÀ LIVELLO DI URGENZA



EMERGENZA

I PERCORSI OMOGENEI

LIVELLO DI COMPLESSITÀ

CODICE 1
COMPLESSITÀ ALTA

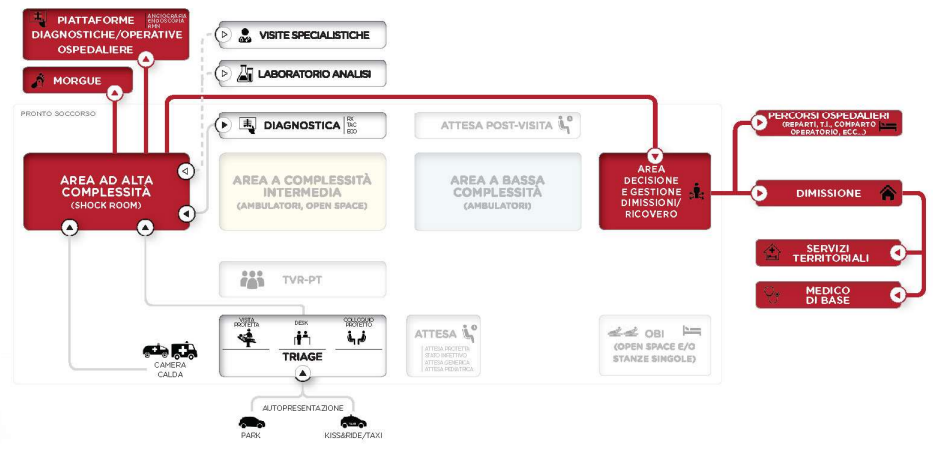
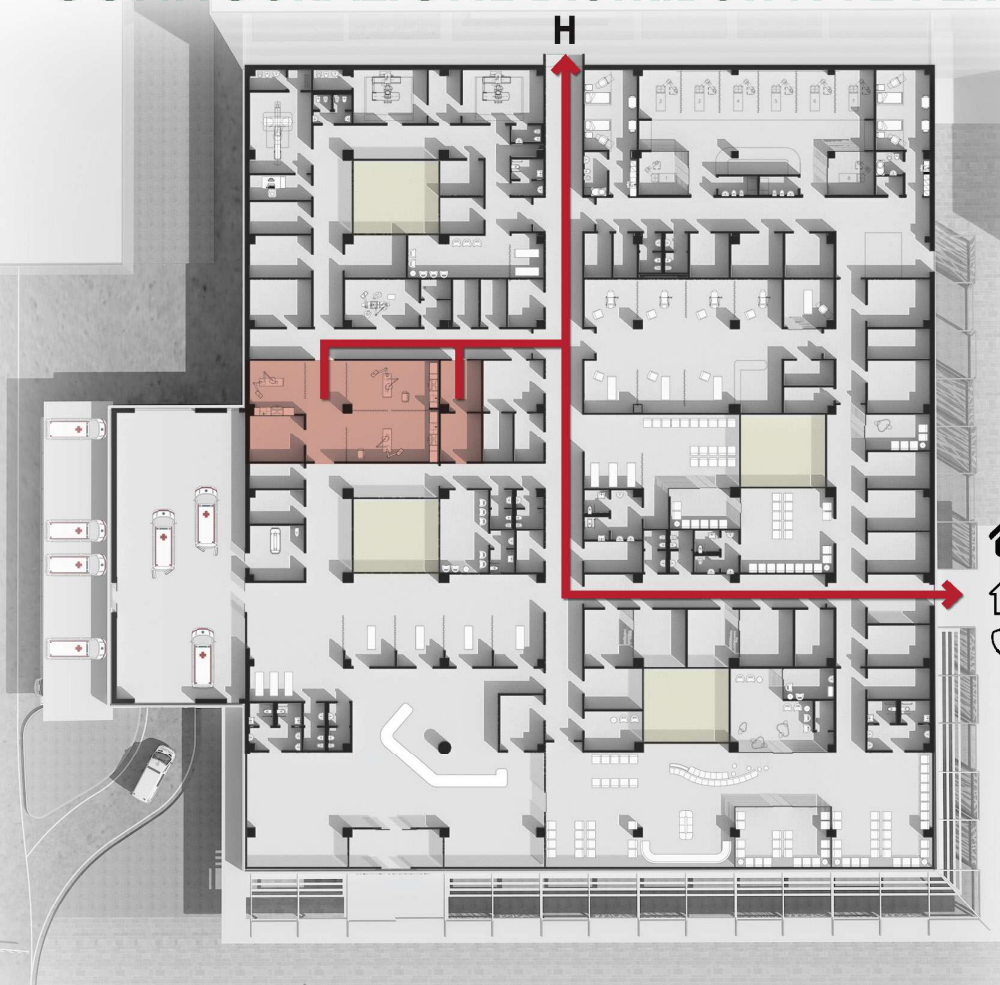


NUOVI STANDARD PER I PRONTO SOCCORSO DELLA REGIONE EMILIA ROMAGNA
LINEE DI INDIRIZZO TECNICHE E STRUTTURALI

RELATORE:
ARCH. SERGIO BECCARELLI



CONFIGURAZIONE DISTRIBUTIVA E PERCORSI OMOGENEI AD ALTA COMPLESSITÀ



I CODICI DI PRIORITÀ

CODICE DI PRIORITÀ LIVELLO DI URGENZA

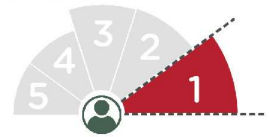


EMERGENZA

I PERCORSI OMOGENEI

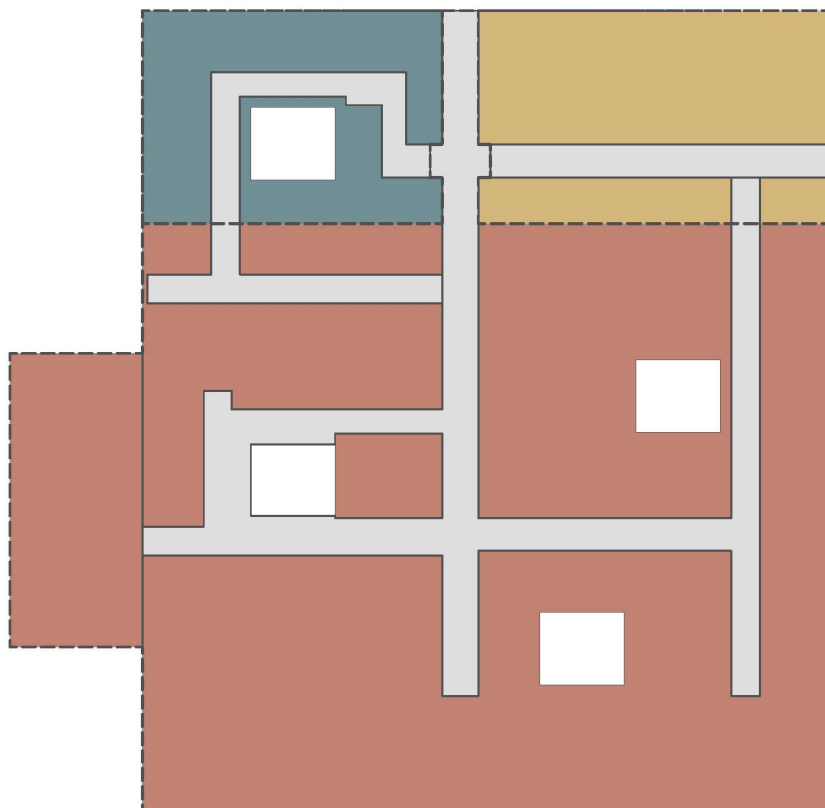
LIVELLO DI COMPLESSITÀ

CODICE 1
COMPLESSITÀ ALTA

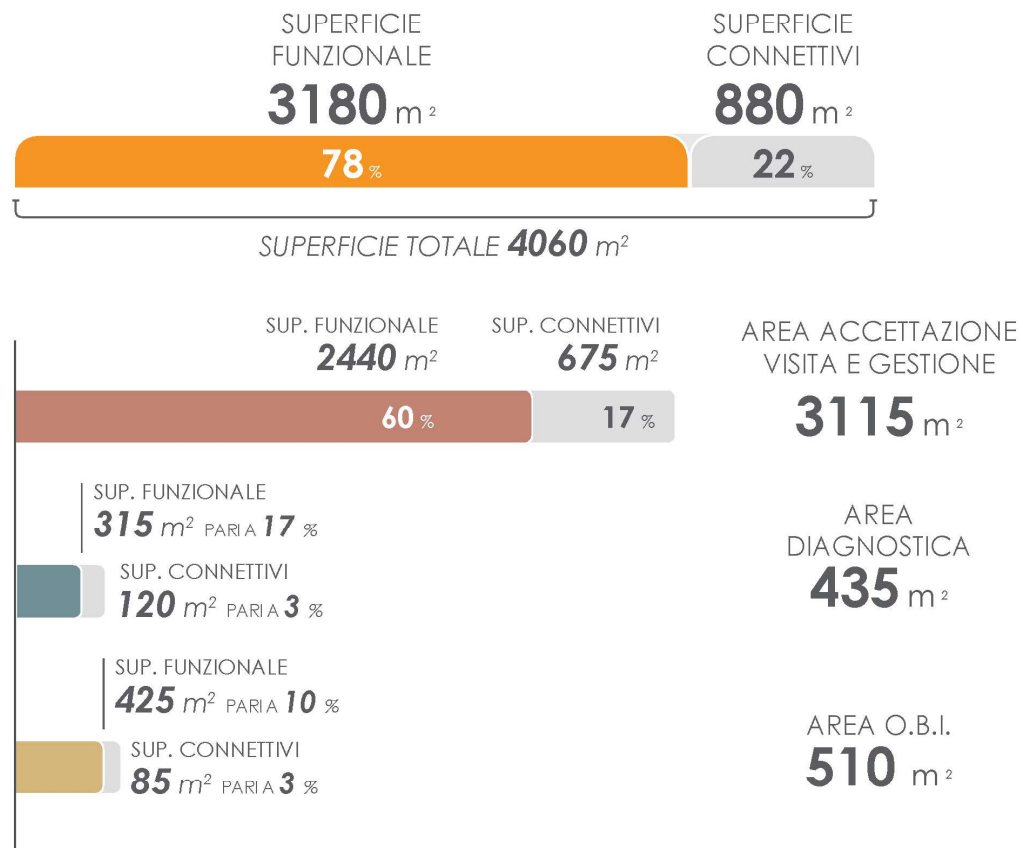




SUPERFICI FUNZIONALI DELLA NUOVA STRUTTURA DI PRONTO SOCCORSO



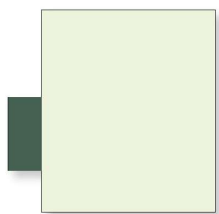
I CAVEDI A CIELO APERTO SONO COMPRESI NELLA SUPERFICIE DEI CONNETTIVI
LA SUPERFICIE DELLA CAMERA CALDA DI 270 m² È CONTEGGIATA TRA QUELLE FUNZIONALI



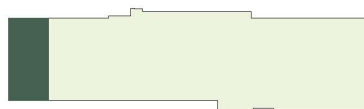


RAFFRONTO DELLE SUPERFICI FUNZIONALI AFFERENTI ALLA NUOVA STRUTTURA CON LE CORRISPONDENTI SUPERFICI DI PS ESISTENTI

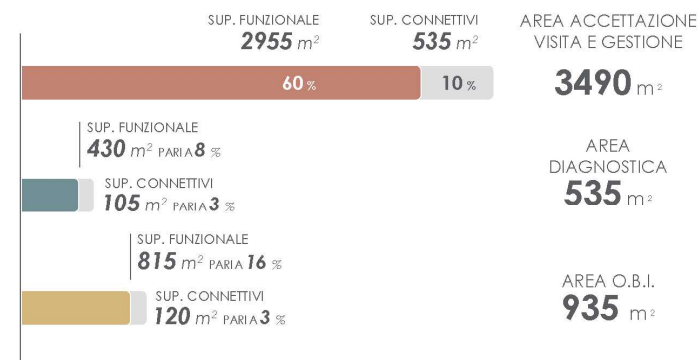
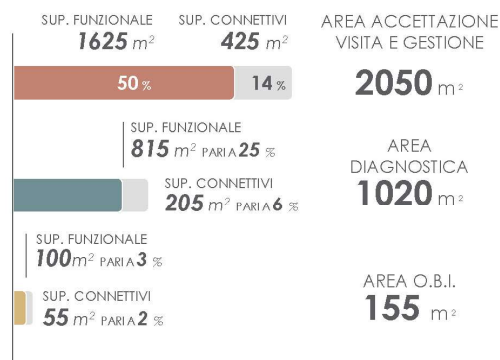
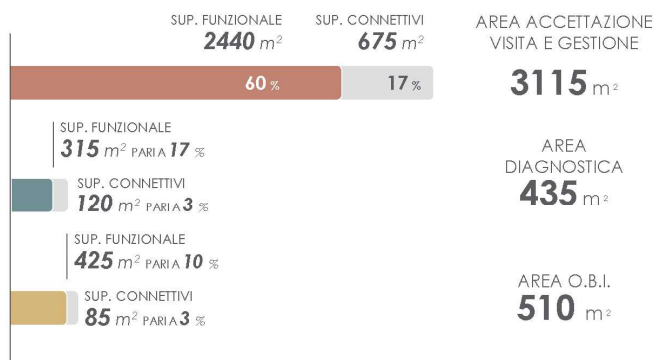
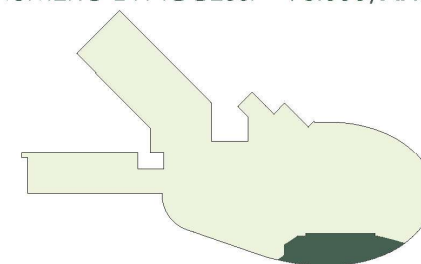
NUOVA STRUTTURA DI PRONTO SOCCORSO
NUMERO DI ACCESSI > 70.000/ANNO



P.S. OSPEDALE SANT'ORSOLA DI BOLOGNA
NUMERO DI ACCESSI > 67.000/ANNO



P.S. OSPEDALE MAGGIORE DI PARMA
NUMERO DI ACCESSI > 75.000/ANNO



NUOVI STANDARD PER I PRONTO SOCCORSO DELLA REGIONE EMILIA ROMAGNA
LINEE DI INDIRIZZO TECNICHE E STRUTTURALI

RELATORE:
ARCH. SERGIO BECCARELLI



**PROSSIMITÀ ED
INTERAZIONE
DI FUNZIONI E
RELAZIONI
OPERATIVE**

*SCHEMI
FUNZIONALI*



**CONFIGURAZIONI
DISTRIBUTIVE**

*RACCOLTA
SCHEDE/LAYOUT*



**DOTAZIONI
STRUTTURALI,
TECNOLOGICHE
E PRESTAZIONALI**

*I CRITERI E GLI
STRUMENTI PER
LA DEFINIZIONE
DELLE
DOTAZIONI*



MONITORAGGIO

*RILEVAZIONI
ANALISI
REPORT*



CRITERI PER LA DEFINIZIONE DELLE DOTAZIONI



**NORMATIVA DI
SETTORE**



**AUTORIZZAZIONE/
ACCREDITAMENTO**



IMPLEMENTAZIONE

**PIANO PER IL
MIGLIORAMENTO
DELL'ACCESSO
IN EMERGENZA
URGENZA**



CRITERI PER LA DEFINIZIONE DELLE DOTAZIONI



**NORMATIVA DI
SETTORE**



**AUTORIZZAZIONE/
ACCREDITAMENTO**



IMPLEMENTAZIONE

**PIANO PER IL
MIGLIORAMENTO
DELL'ACCESSO
IN EMERGENZA
URGENZA**



**DOTAZIONI
STRUTTURALI**



**DOTAZIONI
TECNOLOGICHE**



**DOTAZIONI
PRESTAZIONALI**



CRITERI PER LA DEFINIZIONE DELLE DOTAZIONI



**NORMATIVA DI
SETTORE**



**AUTORIZZAZIONE/
ACCREDITAMENTO**



IMPLEMENTAZIONE

**PIANO PER IL
MIGLIORAMENTO
DELL'ACCESSO
IN EMERGENZA
URGENZA**



**DOTAZIONI
STRUTTURALI**



**DOTAZIONI
TECNOLOGICHE**



**DOTAZIONI
PRESTAZIONALI**

NUOVA STRUTTURA DI PRONTO SOCCORSO



DOTAZIONI STRUTTURALI, TECNOLOGICHE E PRESTAZIONALI DEGLI AMBIENTI

PRONTO SOCCORSO
CON ACCESSI
> 70.000 / ANNO

DOTAZIONI STRUTTURALI



DOTAZIONI TECNOLOGICHE E DOTAZIONI PRESTAZIONALI



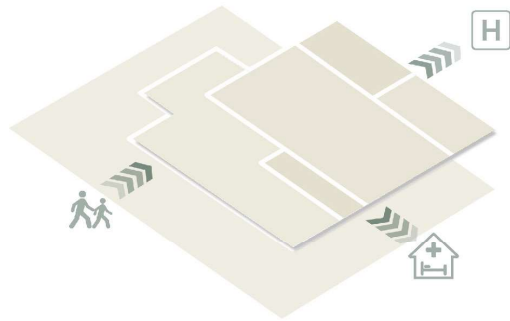
				N.	CARATTERISTICHE PRINCIPALI	DOTAZIONI TECNOLOGICHE, ELETTROMEDICALI E INFORMATICHE	DOTAZIONI PRESTAZIONALI
AREA INGRESSO, ACCETTAZIONE, ANAGRAFICA E TRIAGE							
INGRESSO DEDICATO A PAZIENTI DEAMBULANTI					<ul style="list-style-type: none"> GARANTIRE E FACILITARE ALL'UTENTE L'IMMEDIATA COMPrensIONE DELLO SPAZIO D'INGRESSO E DEL CORRELATO SISTEMA DI ACCOGLIENZA E INFORMAZIONE EFFICACE SISTEMA DI SEGNALETICA CON INDICAZIONI MULTILINGUE E ICONE GRAFICHE DI IMMEDIATA COMPrensIONE - ASSENZA DI BARRIERE ARCHITETTONICHE E DOTAZIONI DI SEGNALETICA A TERRA DI TIPO TATTILO-PLANTARE PER IPOVEDENTI E NON VEDENTI COORDINATI CON ADEGUATE MAPPE TATTILI 	<ul style="list-style-type: none"> ILLUMINAZIONE APPROPRIATA E FUNZIONALE ALLA DIREZIONALITÀ DEI PERCORSI PERCORSI PER IPOVEDENTI E NON VEDENTI ATTREZZATI CON SISTEMI RFID (EVENTUALMENTE INTEGRATI CON IL SISTEMA DI SEGNALETICA A TERRA) 	
SPAZIO ACCOGLIENZA/ ACCETTAZIONE/REGISTRAZIONE/ SEGRETERIA/ARCHIVIO					<ul style="list-style-type: none"> FRONT DESK IN DIRETTA RELAZIONE CON IL PERCORSO DI ACCESSO TOTEM PER LE OPERAZIONI DI SELF CHECK-IN EFFICACE SISTEMA DI SEGNALETICA CON INDICAZIONI MULTILINGUE E ICONE GRAFICHE DI IMMEDIATA COMPrensIONE 	<ul style="list-style-type: none"> DOTAZIONE DI DISPOSITIVI DIGITALI D'INTERAZIONE PERSONALE PER L'ACQUISIZIONE DIRETTA DI UN PRIMO QUADRO DI INFORMAZIONI PROPEDEUTICHE AL TRIAGE E ALLA FRUIZIONE DELLA STRUTTURA (SELF CHECK-IN) - ILLUMINAZIONE APPROPRIATA E FUNZIONALE ALLA DIREZIONALITÀ DEI PERCORSI 	
CAMERA CALDA (AREA COPERTA E RISCALDATA DI ACCESSO DIRETTO PER MEZZI E PEDONI)					<ul style="list-style-type: none"> CON CAPACITÀ DI ACCOGLIERE UN PROPORZIONATO NUMERO DI AMBULANZE (ALMENO 4 CONTEMPORANEE) 		
LOCALE DECONTAMINAZIONE PAZIENTI					<ul style="list-style-type: none"> STRUTTURATO COME UN BAGNO ASSISTITO 		<ul style="list-style-type: none"> BARELLA DOCCIA RECLINABILE SOLLEVATORE PAZIENTE ARMADIO CON PRESIDI SANITARI DISTRIBUTORE SAPONE A PARETE DISTRIBUTORE ASCIUGAMANI DI CARTA A PARETE CESTINO PER LA RACCOLTA DELLA CARTA ASCIUGAMANI CESTO PER RACCOLTA INDUMENTI
DEPOSITO BARELLE E/O SEDIE A RUOTE					<ul style="list-style-type: none"> CON CAPACITÀ DI ACCOGLIERE UN PROPORZIONATO NUMERO DI BARELLE E SEDIE A RUOTE 		

NUOVI STANDARD PER I PRONTO SOCCORSO DELLA REGIONE EMILIA ROMAGNA
LINEE DI INDIRIZZO TECNICHE E STRUTTURALI

RELATORE:
ARCH. SERGIO BECCARELLI



DOTAZIONI STRUTTURALI, TECNOLOGICHE E PRESTAZIONALI DEGLI AMBIENTI



- 1 AREA ESTERNA FUNZIONALE ALLE RELAZIONI DI ACCESSIBILITÀ
- 2 AREA INGRESSO, ACCETTAZIONE ANAGRAFICA E TRIAGE
- 3 AREA VISITA MEDICA, RICHIESTA ESAMI/CONSULENZE E TRATTAMENTO
- 4 AREA DIAGNOSTICA
- 5 AREA OSSERVAZIONE BREVE INTENSIVA (OBI)
- 6 AREA DECISIONE E GESTIONE DIMISSIONI/RICOVERO

PRONTO SOCCORSO
CON ACCESSI
> 70.000 / ANNO

DOTAZIONI STRUTTURALI



DOTAZIONI TECNOLOGICHE E DOTAZIONI PRESTAZIONALI



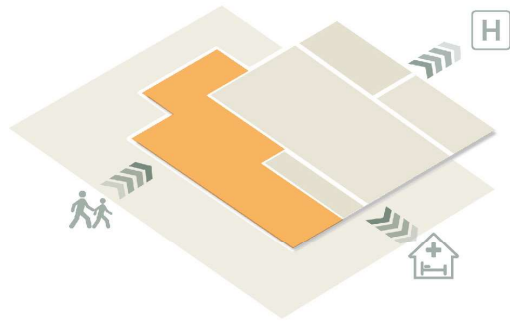
	N.	CARATTERISTICHE PRINCIPALI	DOTAZIONI TECNOLOGICHE, ELETTROMEDICALI E INFORMATICHE	DOTAZIONI PRESTAZIONALI
AREA INGRESSO, ACCETTAZIONE, ANAGRAFICA E TRIAGE				
INGRESSO DEDICATO A PAZIENTI DEAMBULANTI	●	<ul style="list-style-type: none"> GARANTIRE E FACILITARE ALL'UTENTE L'IMMEDIATA COMPrensIONE DELLO SPAZIO D'INGRESSO E DEL CORRELATO SISTEMA DI ACCOGLIENZA E INFORMAZIONE EFFICACE SISTEMA DI SEGNALETICA CON INDICAZIONI MULTILINGUE E ICONE GRAFICHE DI IMMEDIATA COMPrensIONE ASSENZA DI BARRIERE ARCHITETTONICHE E DOTAZIONI DI SEGNALETICA A TERRA DI TIPO TATTILO-PLANTARE PER IPOVEDENTI E NON VEDENTI COORDINATI CON ADEGUATE MAPPE TATTILI 	<ul style="list-style-type: none"> ILLUMINAZIONE APPROPRIATA E FUNZIONALE ALLA DIREZIONALITÀ DEI PERCORSI PERCORSI PER IPOVEDENTI E NON VEDENTI ATTREZZATI CON SISTEMI RFID (EVENTUALMENTE INTERGRATI CON IL SISTEMA DI SEGNALETICA A TERRA) 	
SPAZIO ACCOGLIENZA/ACCETTAZIONE/REGISTRAZIONE/SEGRETERIA/ARCHIVIO	●	<ul style="list-style-type: none"> FRONT DESK IN DIRETTA RELAZIONE CON IL PERCORSO DI ACCESSO TOTEM PER LE OPERAZIONI DI SELF CHECK-IN EFFICACE SISTEMA DI SEGNALETICA CON INDICAZIONI MULTILINGUE E ICONE GRAFICHE DI IMMEDIATA COMPrensIONE 	<ul style="list-style-type: none"> DOTAZIONE DI DISPOSITIVI DIGITALI D'INTERAZIONE PERSONALE PER L'ACQUISIZIONE DIRETTA DI UN PRIMO QUADRO DI INFORMAZIONI PROPEDEUTICHE AL TRIAGE E ALLA FRUIZIONE DELLA STRUTTURA (SELF CHECK-IN) ILLUMINAZIONE APPROPRIATA E FUNZIONALE ALLA DIREZIONALITÀ DEI PERCORSI 	
CAMERA CALDA (AREA COPERTA E RISCALDATA DI ACCESSO DIRETTO PER MEZZI E PEDONI)	●	<ul style="list-style-type: none"> CON CAPACITÀ DI ACCOGLIERE UN PROPORZIONATO NUMERO DI AMBULANZE (ALMENO 4 CONTEMPORANEE) 		<ul style="list-style-type: none"> BARELLA DOCCIA RECLINABILE SOLLEVATORE PAZIENTE ARMADIO CON PRESIDII SANITARI DISTRIBUTORE SAPONE A PARETE DISTRIBUTORE ASCIUGAMANI DI CARTA A PARETE CESTINO PER LA RACCOLTA DELLA CARTA ASCIUGAMANI CESTO PER RACCOLTA INDUMENTI
LOCALE DECONTAMINAZIONE PAZIENTI	●	<ul style="list-style-type: none"> STRUTTURATO COME UN BAGNO ASSISTITO 		
DEPOSITO BARELLE E/O SEDIE A RUOTE	●	<ul style="list-style-type: none"> CON CAPACITÀ DI ACCOGLIERE UN PROPORZIONATO NUMERO DI BARELLE E SEDIE A RUOTE 		

NUOVI STANDARD PER I PRONTO SOCCORSO DELLA REGIONE EMILIA ROMAGNA
LINEE DI INDIRIZZO TECNICHE E STRUTTURALI

RELATORE:
ARCH. SERGIO BECCARELLI



DOTAZIONI STRUTTURALI, TECNOLOGICHE E PRESTAZIONALI DEGLI AMBIENTI



- 1 AREA ESTERNA FUNZIONALE ALLE RELAZIONI DI ACCESSIBILITÀ
- 2 AREA INGRESSO, ACCETTAZIONE ANAGRAFICA E TRIAGE
- 3 AREA VISITA MEDICA, RICHIESTA ESAMI/CONSULENZE E TRATTAMENTO
- 4 AREA DIAGNOSTICA
- 5 AREA OSSERVAZIONE BREVE INTENSIVA (OBI)
- 6 AREA DECISIONE E GESTIONE DIMISSIONI/RICOVERO

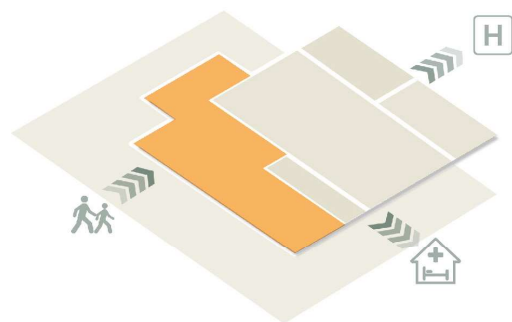
PRONTO SOCCORSO CON ACCESSI > 70.000 / ANNO	DOTAZIONI STRUTTURALI		DOTAZIONI TECNOLOGICHE E DOTAZIONI PRESTAZIONALI	
	N.	CARATTERISTICHE PRINCIPALI	DOTAZIONI TECNOLOGICHE, ELETTROMEDICALI E INFORMATICHE	DOTAZIONI PRESTAZIONALI
AREA INGRESSO, ACCETTAZIONE, ANAGRAFICA E TRIAGE				
INGRESSO DEDICATO A PAZIENTI DEAMBULANTI	●	<ul style="list-style-type: none"> GARANTIRE E FACILITARE ALL'UTENTE L'IMMEDIATA COMPrensIONE DELLO SPAZIO D'INGRESSO E DEL CORRELATO SISTEMA DI ACCOGLIENZA E INFORMAZIONE EFFICACE SISTEMA DI SEGNALETICA CON INDICAZIONI MULTILINGUE E ICONE GRAFICHE DI IMMEDIATA COMPrensIONE ASSENZA DI BARRIERE ARCHITETTONICHE E DOTAZIONI DI SEGNALETICA A TERRA DI TIPO TATILLO-PLANTARE PER IPOVEDENTI E NON VEDENTI COORDINATI CON ADEGUATE MAPPE TATILI 	<ul style="list-style-type: none"> ILLUMINAZIONE APPROPRIATA E FUNZIONALE ALLA DIREZIONALITÀ DEI PERCORSI PERCORSI PER IPOVEDENTI E NON VEDENTI ATTREZZATI CON SISTEMI RFID (EVENTUALMENTE INTERGRATI CON IL SISTEMA DI SEGNALETICA A TERRA) 	
SPAZIO ACCOGLIENZA/ACCETTAZIONE/REGISTRAZIONE/SEGRETERIA/ARCHIVIO	●	<ul style="list-style-type: none"> FRONT DESK IN DIRETTA RELAZIONE CON IL PERCORSO DI ACCESSO TOTEM PER LE OPERAZIONI DI SELF CHECK-IN EFFICACE SISTEMA DI SEGNALETICA CON INDICAZIONI MULTILINGUE E ICONE GRAFICHE DI IMMEDIATA COMPrensIONE 	<ul style="list-style-type: none"> DOTAZIONE DI DISPOSITIVI DIGITALI D'INTERAZIONE PERSONALE PER L'ACQUISIZIONE DIRETTA DI UN PRIMO QUADRO DI INFORMAZIONI PROPEDEUTICHE AL TRIAGE E ALLA FRUIZIONE DELLA STRUTTURA (SELF CHECK-IN) ILLUMINAZIONE APPROPRIATA E FUNZIONALE ALLA DIREZIONALITÀ DEI PERCORSI 	
CAMERA CALDA (AREA COPERTA E RISCALDATA DI ACCESSO DIRETTO PER MEZZI E PEDONI)	●	<ul style="list-style-type: none"> CON CAPACITÀ DI ACCOGLIERE UN PROPORZIONATO NUMERO DI AMBULANZE (ALMENO 4 CONTEMPORANEE) 		<ul style="list-style-type: none"> BARELLA DOCCIA RECLINABILE SOLLEVATORE PAZIENTE ARMADIO CON PRESIDII SANITARI DISTRIBUTORE SAPONE A PARETE DISTRIBUTORE ASCIUGAMANI DI CARTA A PARETE CESTINO PER LA RACCOLTA DELLA CARTA ASCIUGAMANI CESTO PER RACCOLTA INDUMENTI
LOCALE DECONTAMINAZIONE PAZIENTI	●	<ul style="list-style-type: none"> STRUTTURATO COME UN BAGNO ASSISTITO 		
DEPOSITO BARELLE E/O SEDIE A RUOTE	●	<ul style="list-style-type: none"> CON CAPACITÀ DI ACCOGLIERE UN PROPORZIONATO NUMERO DI BARELLE E SEDIE A RUOTE 		

NUOVI STANDARD PER I PRONTO SOCCORSO DELLA REGIONE EMILIA ROMAGNA
LINEE DI INDIRIZZO TECNICHE E STRUTTURALI

RELATORE:
ARCH. SERGIO BECCARELLI



DOTAZIONI STRUTTURALI, TECNOLOGICHE E PRESTAZIONALI DEGLI AMBIENTI



- 1 AREA ESTERNA FUNZIONALE ALLE RELAZIONI DI ACCESSIBILITÀ
- 2 AREA INGRESSO, ACCETTAZIONE ANAGRAFICA E TRIAGE
- 3 AREA VISITA MEDICA, RICHIESTA ESAMI/CONSULENZE E TRATTAMENTO
- 4 AREA DIAGNOSTICA
- 5 AREA OSSERVAZIONE BREVE INTENSIVA (OBI)
- 6 AREA DECISIONE E GESTIONE DIMISSIONI/RICOVERO

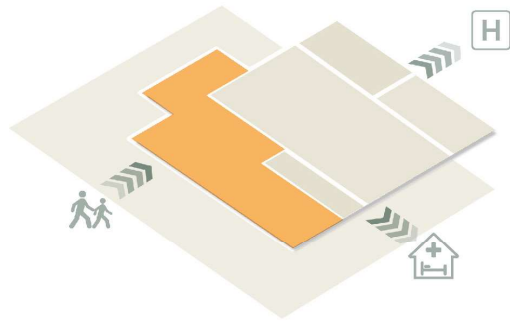
PRONTO SOCCORSO CON ACCESSI > 70.000 / ANNO	DOTAZIONI STRUTTURALI			DOTAZIONI TECNOLOGICHE E DOTAZIONI PRESTAZIONALI	
	N.	CARATTERISTICHE PRINCIPALI	DOTAZIONI TECNOLOGICHE ELETTROMEDICALI E INFORMATICHE		DOTAZIONI PRESTAZIONALI
AREA INGRESSO, ACCETTAZIONE, ANAGRAFICA E TRIAGE					
INGRESSO DEDICATO A PAZIENTI DEAMBULANTI	●	<ul style="list-style-type: none"> GARANTIRE E FACILITARE ALL'UTENTE L'IMMEDIATA COMPrensIONE DELLO SPAZIO D'INGRESSO E DEL CORRELATO SISTEMA DI ACCOGLIENZA E INFORMAZIONE EFFICACE SISTEMA DI SEGNALETICA CON INDICAZIONI MULTILINGUE E ICONE GRAFICHE DI IMMEDIATA COMPrensIONE ASSENZA DI BARRIERE ARCHITETTONICHE E DOTAZIONI DI SEGNALETICA A TERRA DI TIPO TATTILO-PLANTARE PER IPOVEDENTI E NON VEDENTI COORDINATI CON ADEGUATE MAPPE TATTILI 	<ul style="list-style-type: none"> ILLUMINAZIONE APPROPRIATA E FUNZIONALE ALLA DIREZIONALITÀ DEI PERCORSI PERCORSI PER IPOVEDENTI E NON VEDENTI ATTREZZATI CON SISTEMI RFID (EVENTUALMENTE INTERGRATI CON IL SISTEMA DI SEGNALETICA A TERRA) 		
SPAZIO ACCOGLIENZA/ACCETTAZIONE/REGISTRAZIONE/SEGRETARIA/ARCHIVIO	●	<ul style="list-style-type: none"> FRONT DESK IN DIRETTA RELAZIONE CON IL PERCORSO DI ACCESSO TOTEM PER LE OPERAZIONI DI SELF CHECK-IN EFFICACE SISTEMA DI SEGNALETICA CON INDICAZIONI MULTILINGUE E ICONE GRAFICHE DI IMMEDIATA COMPrensIONE 	<ul style="list-style-type: none"> DOTAZIONE DI DISPOSITIVI DIGITALI D'INTERAZIONE PERSONALE PER L'ACQUISIZIONE DIRETTA DI UN PRIMO QUADRO DI INFORMAZIONI PROPEDEUTICHE AL TRIAGE E ALLA FRUIZIONE DELLA STRUTTURA (SELF CHECK-IN) ILLUMINAZIONE APPROPRIATA E FUNZIONALE ALLA DIREZIONALITÀ DEI PERCORSI 		
CAMERA CALDA (AREA COPERTA E RISCALDATA DI ACCESSO DIRETTO PER MEZZI E PEDONI)	●	<ul style="list-style-type: none"> CON CAPACITÀ DI ACCOGLIERE UN PROPORZIONATO NUMERO DI AMBULANZE (ALMENO 4 CONTEMPORANEE) 			<ul style="list-style-type: none"> BARELLA DOCCIA RECLINABILE SOLLEVATORE PAZIENTE ARMADIO CON PRESIDII SANITARI DISTRIBUTORE SAPONE A PARETE DISTRIBUTORE ASCIUGAMANI DI CARTA A PARETE CESTINO PER LA RACCOLTA DELLA CARTA ASCIUGAMANI CESTO PER RACCOLTA INDUMENTI
LOCALE DECONTAMINAZIONE PAZIENTI	●	<ul style="list-style-type: none"> STRUTTURATO COME UN BAGNO ASSISTITO 			
DEPOSITO BARELLE E/O SEDIE A RUOTE	●	<ul style="list-style-type: none"> CON CAPACITÀ DI ACCOGLIERE UN PROPORZIONATO NUMERO DI BARELLE E SEDIE A RUOTE 			

NUOVI STANDARD PER I PRONTO SOCCORSO DELLA REGIONE EMILIA ROMAGNA
LINEE DI INDIRIZZO TECNICHE E STRUTTURALI

RELATORE:
ARCH. SERGIO BECCARELLI



DOTAZIONI STRUTTURALI, TECNOLOGICHE E PRESTAZIONALI DEGLI AMBIENTI



- 1 AREA ESTERNA FUNZIONALE ALLE RELAZIONI DI ACCESSIBILITÀ
- 2 AREA INGRESSO, ACCETTAZIONE ANAGRAFICA E TRIAGE
- 3 AREA VISITA MEDICA, RICHIESTA ESAMI/CONSULENZE E TRATTAMENTO
- 4 AREA DIAGNOSTICA
- 5 AREA OSSERVAZIONE BREVE INTENSIVA (OBI)
- 6 AREA DECISIONE E GESTIONE DIMISSIONI/RICOVERO

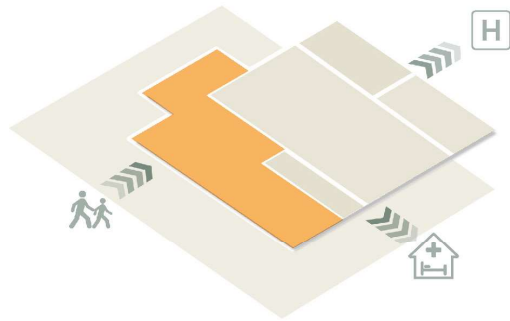
PRONTO SOCCORSO CON ACCESSI > 70.000 / ANNO	DOTAZIONI STRUTTURALI		DOTAZIONI TECNOLOGICHE E DOTAZIONI PRESTAZIONALI	
	N.	CARATTERISTICHE PRINCIPALI	DOTAZIONI TECNOLOGICHE, ELETTROMEDICALI E INFORMATICHE	DOTAZIONI PRESTAZIONALI
AREA INGRESSO, ACCETTAZIONE, ANAGRAFICA E TRIAGE				
INGRESSO DEDICATO A PAZIENTI DEAMBULANTI	●	<ul style="list-style-type: none"> GARANTIRE E FACILITARE ALL'UTENTE L'IMMEDIATA COMPrensIONE DELLO SPAZIO D'INGRESSO E DEL CORRELATO SISTEMA DI ACCOGLIENZA E INFORMAZIONE EFFICACE SISTEMA DI SEGNALETICA CON INDICAZIONI MULTILINGUE E ICONE GRAFICHE DI IMMEDIATA COMPrensIONE ASSENZA DI BARRIERE ARCHITETTONICHE E DOTAZIONI DI SEGNALETICA A TERRA DI TIPO TATTILO-PLANTARE PER IPOVEDENTI E NON VEDENTI COORDINATI CON ADEGUATE MAPPE TATTILI 	<ul style="list-style-type: none"> ILLUMINAZIONE APPROPRIATA E FUNZIONALE ALLA DIREZIONALITÀ DEI PERCORSI PERCORSI PER IPOVEDENTI E NON VEDENTI ATTREZZATI CON SISTEMI RFID (EVENTUALMENTE INTERGRATI CON IL SISTEMA DI SEGNALETICA A TERRA) 	
SPAZIO ACCOGLIENZA/ACCETTAZIONE/REGISTRAZIONE/SEGRETERIA/ARCHIVIO	●	<ul style="list-style-type: none"> FRONT DESK IN DIRETTA RELAZIONE CON IL PERCORSO DI ACCESSO TOTEM PER LE OPERAZIONI DI SELF CHECK-IN EFFICACE SISTEMA DI SEGNALETICA CON INDICAZIONI MULTILINGUE E ICONE GRAFICHE DI IMMEDIATA COMPrensIONE 	<ul style="list-style-type: none"> DOTAZIONE DI DISPOSITIVI DIGITALI D'INTERAZIONE PERSONALE PER L'ACQUISIZIONE DIRETTA DI UN PRIMO QUADRO DI INFORMAZIONI PROPEDEUTICHE AL TRIAGE E ALLA FRUIZIONE DELLA STRUTTURA (SELF CHECK-IN) ILLUMINAZIONE APPROPRIATA E FUNZIONALE ALLA DIREZIONALITÀ DEI PERCORSI 	
CAMERA CALDA (AREA COPERTA E RISCALDATA DI ACCESSO DIRETTO PER MEZZI E PEDONI)	●	<ul style="list-style-type: none"> CON CAPACITÀ DI ACCOGLIERE UN PROPORZIONATO NUMERO DI AMBULANZE (ALMENO 4 CONTEMPORANEE) 		<ul style="list-style-type: none"> BARELLA DOCCIA RECLINABILE SOLLEVATORE PAZIENTE ARMADIO CON PRESIDII SANITARI DISTRIBUTORE SAPONE A PARETE DISTRIBUTORE ASCIUGAMANI DI CARTA A PARETE CESTINO PER LA RACCOLTA DELLA CARTA ASCIUGAMANI CESTO PER RACCOLTA INDUMENTI
LOCALE DECONTAMINAZIONE PAZIENTI	●	<ul style="list-style-type: none"> STRUTTURATO COME UN BAGNO ASSISTITO 		
DEPOSITO BARELLE E/O SEDIE A RUOTE	●	<ul style="list-style-type: none"> CON CAPACITÀ DI ACCOGLIERE UN PROPORZIONATO NUMERO DI BARELLE E SEDIE A RUOTE 		

NUOVI STANDARD PER I PRONTO SOCCORSO DELLA REGIONE EMILIA ROMAGNA
LINEE DI INDIRIZZO TECNICHE E STRUTTURALI

RELATORE:
ARCH. SERGIO BECCARELLI



DOTAZIONI STRUTTURALI, TECNOLOGICHE E PRESTAZIONALI DEGLI AMBIENTI



- 1 AREA ESTERNA FUNZIONALE ALLE RELAZIONI DI ACCESSIBILITÀ
- 2 AREA INGRESSO, ACCETTAZIONE ANAGRAFICA E TRIAGE
- 3 AREA VISITA MEDICA, RICHIESTA ESAMI/CONSULENZE E TRATTAMENTO
- 4 AREA DIAGNOSTICA
- 5 AREA OSSERVAZIONE BREVE INTENSIVA (OBI)
- 6 AREA DECISIONE E GESTIONE DIMISSIONI/RICOVERO

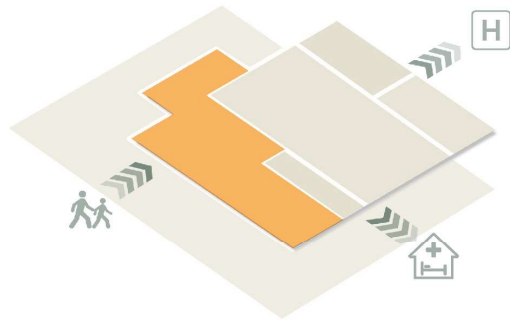
PRONTO SOCCORSO CON ACCESSI > 70.000 / ANNO	DOTAZIONI STRUTTURALI			DOTAZIONI TECNOLOGICHE E DOTAZIONI PRESTAZIONALI		
	✓	✗	N.	CARATTERISTICHE PRINCIPALI	DOTAZIONI TECNOLOGICHE ELETTROMEDICALI E INFORMATICHE	DOTAZIONI PRESTAZIONALI
AREA INGRESSO, ACCETTAZIONE, ANAGRAFICA E TRIAGE						
INGRESSO DEDICATO A PAZIENTI DEAMBULANTI			●	<ul style="list-style-type: none"> GARANTIRE E FACILITARE ALL'UTENTE L'IMMEDIATA COMPrensIONE DELLO SPAZIO D'INGRESSO E DEL CORRELATO SISTEMA DI ACCOGLIENZA E INFORMAZIONE EFFICACE SISTEMA DI SEGNALETICA CON INDICAZIONI MULTILINGUE E ICONE GRAFICHE DI IMMEDIATA COMPrensIONE ASSENZA DI BARRIERE ARCHITETTONICHE E DOTAZIONI DI SEGNALETICA A TERRA DI TIPO TATTILO-PLANTARE PER IPOVEDENTI E NON VEDENTI COORDINATI CON ADEGUATE MAPPE TATTILI 	<ul style="list-style-type: none"> ILLUMINAZIONE APPROPRIATA E FUNZIONALE ALLA DIREZIONALITÀ DEI PERCORSI PERCORSI PER IPOVEDENTI E NON VEDENTI ATTREZZATI CON SISTEMI RFID (EVENTUALMENTE INTERGRATI CON IL SISTEMA DI SEGNALETICA A TERRA) 	
SPAZIO ACCOGLIENZA/ACCETTAZIONE/REGISTRAZIONE/SEGRETERIA/ARCHIVIO	●			<ul style="list-style-type: none"> FRONT DESK IN DIRETTA RELAZIONE CON IL PERCORSO DI ACCESSO TOTEM PER LE OPERAZIONI DI SELF CHECK-IN EFFICACE SISTEMA DI SEGNALETICA CON INDICAZIONI MULTILINGUE E ICONE GRAFICHE DI IMMEDIATA COMPrensIONE 	<ul style="list-style-type: none"> DOTAZIONE DI DISPOSITIVI DIGITALI D'INTERAZIONE PERSONALE PER L'ACQUISIZIONE DIRETTA DI UN PRIMO QUADRO DI INFORMAZIONI PROPEDEUTICHE AL TRIAGE E ALLA FRUIZIONE DELLA STRUTTURA (SELF CHECK-IN) ILLUMINAZIONE APPROPRIATA E FUNZIONALE ALLA DIREZIONALITÀ DEI PERCORSI 	
CAMERA CALDA (AREA COPERTA E RISCALDATA DI ACCESSO DIRETTO PER MEZZI E PEDONI)	●			<ul style="list-style-type: none"> CON CAPACITÀ DI ACCOGLIERE UN PROPORZIONATO NUMERO DI AMBULANZE (ALMENO 4 CONTEMPORANEE) 		<ul style="list-style-type: none"> BARELLA DOCCIA RECLINABILE SOLLEVATORE PAZIENTE ARMADIO CON PRESIDII SANITARI DISTRIBUTORE SAPONE A PARETE DISTRIBUTORE ASCIUGAMANI DI CARTA A PARETE CESTINO PER LA RACCOLTA DELLA CARTA ASCIUGAMANI CESTO PER RACCOLTA INDUMENTI
LOCALE DECONTAMINAZIONE PAZIENTI	●			<ul style="list-style-type: none"> STRUTTURATO COME UN BAGNO ASSISTITO 		
DEPOSITO BARELLE E/O SEDIE A RUOTE	●			<ul style="list-style-type: none"> CON CAPACITÀ DI ACCOGLIERE UN PROPORZIONATO NUMERO DI BARELLE E SEDIE A RUOTE 		

NUOVI STANDARD PER I PRONTO SOCCORSO DELLA REGIONE EMILIA ROMAGNA
LINEE DI INDIRIZZO TECNICHE E STRUTTURALI

RELATORE:
ARCH. SERGIO BECCARELLI



DOTAZIONI STRUTTURALI, TECNOLOGICHE E PRESTAZIONALI DEGLI AMBIENTI



- 1 AREA ESTERNA FUNZIONALE ALLE RELAZIONI DI ACCESSIBILITÀ
- 2 AREA INGRESSO, ACCETTAZIONE ANAGRAFICA E TRIAGE
- 3 AREA VISITA MEDICA, RICHIESTA ESAMI/CONSULENZE E TRATTAMENTO
- 4 AREA DIAGNOSTICA
- 5 AREA OSSERVAZIONE BREVE INTENSIVA (OBI)
- 6 AREA DECISIONE E GESTIONE DIMISSIONI/RICOVERO

PRONTO SOCCORSO
CON ACCESSI
> 70.000 / ANNO

DOTAZIONI STRUTTURALI



DOTAZIONI TECNOLOGICHE E DOTAZIONI PRESTAZIONALI



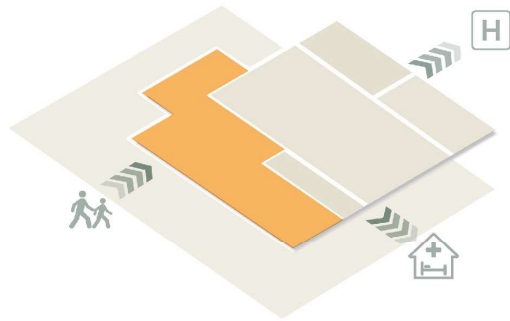
N.	CARATTERISTICHE PRINCIPALI	DOTAZIONI TECNOLOGICHE, ELETTROMEDICALI E INFORMATICHE		DOTAZIONI PRESTAZIONALI	
AREA INGRESSO, ACCETTAZIONE, ANAGRAFICA E TRIAGE					
INGRESSO DEDICATO A PAZIENTI DEAMBULANTI	<ul style="list-style-type: none"> GARANTIRE E FACILITARE ALL'UTENTE L'IMMEDIATA COMPrensIONE DELLO SPAZIO D'INGRESSO E DEL CORRELATO SISTEMA DI ACCOGLIENZA E INFORMAZIONE EFFICACE SISTEMA DI SEGNALETICA CON INDICAZIONI MULTILINGUE E ICONE GRAFICHE DI IMMEDIATA COMPrensIONE ASSENZA DI BARRIERE ARCHITETTONICHE E DOTAZIONI DI SEGNALETICA A TERRA DI TIPO TATTILO-PLANTARE PER IPOVEDENTI E NON VEDENTI COORDINATI CON ADEGUATE MAPPE TATTILI 		<ul style="list-style-type: none"> ILLUMINAZIONE APPROPRIATA E FUNZIONALE ALLA DIREZIONALITÀ DEI PERCORSI PERCORSI PER IPOVEDENTI E NON VEDENTI ATTREZZATI CON SISTEMI RFID (EVENTUALMENTE INTERGRATI CON IL SISTEMA DI SEGNALETICA A TERRA) 		
SPAZIO ACCOGLIENZA/ACCETTAZIONE/REGISTRAZIONE/SEGRETERIA/ARCHIVIO	<ul style="list-style-type: none"> FRONT DESK IN DIRETTA RELAZIONE CON IL PERCORSO DI ACCESSO TOTEM PER LE OPERAZIONI DI SELF CHECK-IN EFFICACE SISTEMA DI SEGNALETICA CON INDICAZIONI MULTILINGUE E ICONE GRAFICHE DI IMMEDIATA COMPrensIONE 		<ul style="list-style-type: none"> DOTAZIONE DI DISPOSITIVI DIGITALI D'INTERAZIONE PERSONALE PER L'ACQUISIZIONE DIRETTA DI UN PRIMO QUADRO DI INFORMAZIONI PROPEDEUTICHE AL TRIAGE E ALLA FRUIZIONE DELLA STRUTTURA (SELF CHECK-IN) ILLUMINAZIONE APPROPRIATA E FUNZIONALE ALLA DIREZIONALITÀ DEI PERCORSI 		
CAMERA CALDA (AREA COPERTA E RISCALDATA DI ACCESSO DIRETTO PER MEZZI E PEDONI)	<ul style="list-style-type: none"> CON CAPACITÀ DI ACCOGLIERE UN PROPORZIONATO NUMERO DI AMBULANZE (ALMENO 4 CONTEMPORANEE) 				<ul style="list-style-type: none"> BARELLA DOCCIA RECLINABILE SOLLEVATORE PAZIENTE ARMADIO CON PRESIDII SANITARI DISTRIBUTORE SAPONE A PARETE DISTRIBUTORE ASCIUGAMANI DI CARTA A PARETE CESTINO PER LA RACCOLTA DELLA CARTA ASCIUGAMANI CESTO PER RACCOLTA INDUMENTI
LOCALE DECONTAMINAZIONE PAZIENTI	<ul style="list-style-type: none"> STRUTTURATO COME UN BAGNO ASSISTITO 				
DEPOSITO BARELLE E/O SEDIE A RUOTE	<ul style="list-style-type: none"> CON CAPACITÀ DI ACCOGLIERE UN PROPORZIONATO NUMERO DI BARELLE E SEDIE A RUOTE 				

NUOVI STANDARD PER I PRONTO SOCCORSO DELLA REGIONE EMILIA ROMAGNA
LINEE DI INDIRIZZO TECNICHE E STRUTTURALI

RELATORE:
ARCH. SERGIO BECCARELLI



DOTAZIONI STRUTTURALI, TECNOLOGICHE E PRESTAZIONALI DEGLI AMBIENTI



- 1 AREA ESTERNA FUNZIONALE ALLE RELAZIONI DI ACCESSIBILITÀ
- 2 AREA INGRESSO, ACCETTAZIONE ANAGRAFICA E TRIAGE
- 3 AREA VISITA MEDICA, RICHIESTA ESAMI/CONSULENZE E TRATTAMENTO
- 4 AREA DIAGNOSTICA
- 5 AREA OSSERVAZIONE BREVE INTENSIVA (OBI)
- 6 AREA DECISIONE E GESTIONE DIMISSIONI/RICOVERO

PRONTO SOCCORSO
CON ACCESSI
> 70.000 / ANNO

DOTAZIONI STRUTTURALI



DOTAZIONI TECNOLOGICHE E DOTAZIONI PRESTAZIONALI



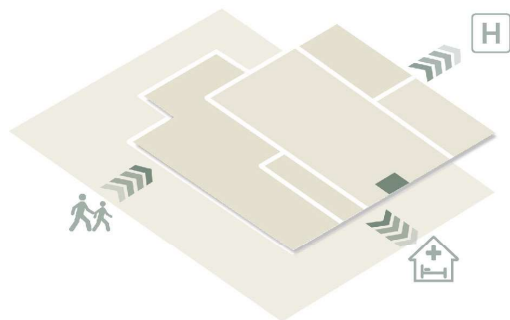
COD.	AREA INGRESSO, ACCETTAZIONE, ANAGRAFICA E TRIAGE	N.	CARATTERISTICHE PRINCIPALI	DOTAZIONI TECNOLOGICHE, ELETTROMEDICALI E INFORMATICHE	
				DOTAZIONI TECNOLOGICHE, ELETTROMEDICALI E INFORMATICHE	DOTAZIONI PRESTAZIONALI
2.01	INGRESSO DEDICATO A PAZIENTI DEAMBULANTI		<ul style="list-style-type: none"> GARANTIRE E FACILITARE ALL'UTENTE L'IMMEDIATA COMPrensIONE DELLO SPAZIO D'INGRESSO E DEL CORRELATO SISTEMA DI ACCOGLIENZA E INFORMAZIONE EFFICACE SISTEMA DI SEGNALETICA CON INDICAZIONI MULTILINGUE E ICONE GRAFICHE DI IMMEDIATA COMPrensIONE ASSENZA DI BARRIERE ARCHITETTONICHE E DOTAZIONI DI SEGNALETICA A TERRA DI TIPO TATILLO-PLANTARE PER IPOVEDENTI E NON VEDENTI COORDINATI CON ADEGUATE MAPPE TATILI 	<ul style="list-style-type: none"> ILLUMINAZIONE APPROPRIATA E FUNZIONALE ALLA DIREZIONALITÀ DEI PERCORSI PERCORSI PER IPOVEDENTI E NON VEDENTI ATTREZZATI CON SISTEMI RFID (EVENTUALMENTE INTERGRATI CON IL SISTEMA DI SEGNALETICA A TERRA) 	
2.02	SPAZIO ACCOGLIENZA/ACCETTAZIONE/REGISTRAZIONE/SEGRETERIA/ARCHIVIO		<ul style="list-style-type: none"> FRONT DESK IN DIRETTA RELAZIONE CON IL PERCORSO DI ACCESSO TOTEM PER LE OPERAZIONI DI SELF CHECK-IN EFFICACE SISTEMA DI SEGNALETICA CON INDICAZIONI MULTILINGUE E ICONE GRAFICHE DI IMMEDIATA COMPrensIONE 	<ul style="list-style-type: none"> DOTAZIONE DI DISPOSITIVI DIGITALI D'INTERAZIONE PERSONALE PER L'ACQUISIZIONE DIRETTA DI UN PRIMO QUADRO DI INFORMAZIONI PROPEDEUTICHE AL TRIAGE E ALLA FRUIZIONE DELLA STRUTTURA (SELF CHECK-IN) ILLUMINAZIONE APPROPRIATA E FUNZIONALE ALLA DIREZIONALITÀ DEI PERCORSI 	
2.03	CAMERA CALDA (AREA COPERTA E RISCALDATA DI ACCESSO DIRETTO PER MEZZI E PEDONI)		<ul style="list-style-type: none"> CON CAPACITÀ DI ACCOGLIERE UN PROPORZIONATO NUMERO DI AMBULANZE (ALMENO 4 CONTEMPORANEE) 		<ul style="list-style-type: none"> BARELLA DOCCIA RECLINABILE SOLLEVATORE PAZIENTE ARMADIO CON PRESIDII SANITARI DISTRIBUTORE SAPONE A PARETE DISTRIBUTORE ASCIUGAMANI DI CARTA A PARETE CESTINO PER LA RACCOLTA DELLA CARTA ASCIUGAMANI CESTO PER RACCOLTA INDUMENTI
2.04	LOCALE DECONTAMINAZIONE PAZIENTI		<ul style="list-style-type: none"> STRUTTURATO COME UN BAGNO ASSISTITO 		
2.05	DEPOSITO BARELLE E/O SEDIE A RUOTE		<ul style="list-style-type: none"> CON CAPACITÀ DI ACCOGLIERE UN PROPORZIONATO NUMERO DI BARELLE E SEDIE A RUOTE 		

NUOVI STANDARD PER I PRONTO SOCCORSO DELLA REGIONE EMILIA ROMAGNA
LINEE DI INDIRIZZO TECNICHE E STRUTTURALI

RELATORE:
ARCH. SERGIO BECCARELLI



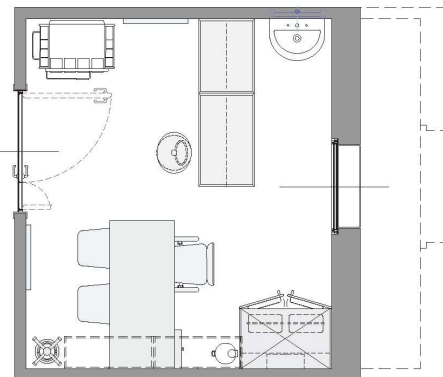
DOTAZIONI STRUTTURALI, TECNOLOGICHE E PRESTAZIONALI DEGLI AMBIENTI



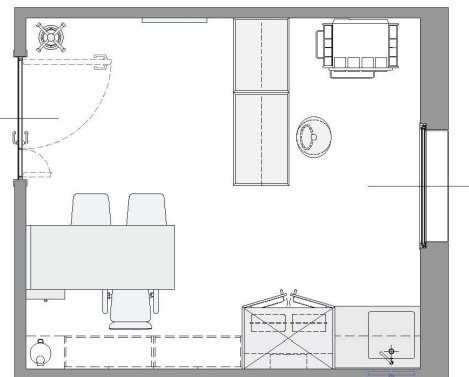
- 1 AREA ESTERNA FUNZIONALE ALLE RELAZIONI DI ACCESSIBILITÀ
- 2 AREA INGRESSO, ACCETTAZIONE ANAGRAFICA E TRIAGE
- 3 AREA VISITA MEDICA, RICHIESTA ESAMI/CONSULENZE E TRATTAMENTO
- 4 AREA DIAGNOSTICA
- 5 AREA OSSERVAZIONE BREVE INTENSIVA (OBI)
- 6 AREA DECISIONE E GESTIONE DIMISSIONI/RICOVERO

AMBULATORIO

LAYOUT TIPO (CONFIGURAZIONE PER ACCREDITAMENTO)



LAYOUT TIPO (CONFIGURAZIONE IMPLEMENTATA)



DOTAZIONI STRUTTURALI, TECNOLOGICHE E PRESTAZIONALI

DOTAZIONI STRUTTURALI

SUPERFICIE	12.00 m ²	12.00 m ²	16.00 m ²
ILLUMINAZIONE NATURALE	1/8	1/8	1/7
FINITURA DI PARETE

DOTAZIONI TECNOLOGICHE, ELETTROMEDICALI ED INFORMATICHE

DESCRIZIONE DOTAZIONI

Agnatum dus quae parcienisti dolorentis Ceritin conSaperia dolorem excecarr imaximi, que dolo

Agnatum dus quae parcienisti dolorentis Ceritin conSaperia dolorem excecarr imaximi, que dolo

Agnatum dus quae parcienisti dolorentis Ceritin conSaperia dolorem excecarr imaximi, que dolo

DOTAZIONI PRESTAZIONALI

DESCRIZIONE DOTAZIONI

Agnatum dus quae parcienisti dolorentis Ceritin conSaperia dolorem excecarr imaximi, que dolo

Agnatum dus quae parcienisti dolorentis Ceritin conSaperia dolorem excecarr imaximi, que dolo

Agnatum dus quae parcienisti dolorentis Ceritin conSaperia dolorem excecarr imaximi, que dolo



3.01

AREA VISITA MEDICA, RICHIESTA ESAMI/CONSULENZE E TRATTAMENTO

3

AREA DIAGNOSTICA

4

AREA OSSERVAZIONE BREVE INTENSIVA

5

AREA DECISIONE E GESTIONE DIMISSIONI/RICOVERO

6



**PROSSIMITÀ ED
INTERAZIONE
DI FUNZIONI E
RELAZIONI
OPERATIVE**

*SCHEMI
FUNZIONALI*



**CONFIGURAZIONI
DISTRIBUTIVE**

*RACCOLTA
SCHEDE/LAYOUT*



**DOTAZIONI
STRUTTURALI,
TECNOLOGICHE
E PRESTAZIONALI**

*I CRITERI E GLI
STRUMENTI PER
LA DEFINIZIONE
DELLE
DOTAZIONI*

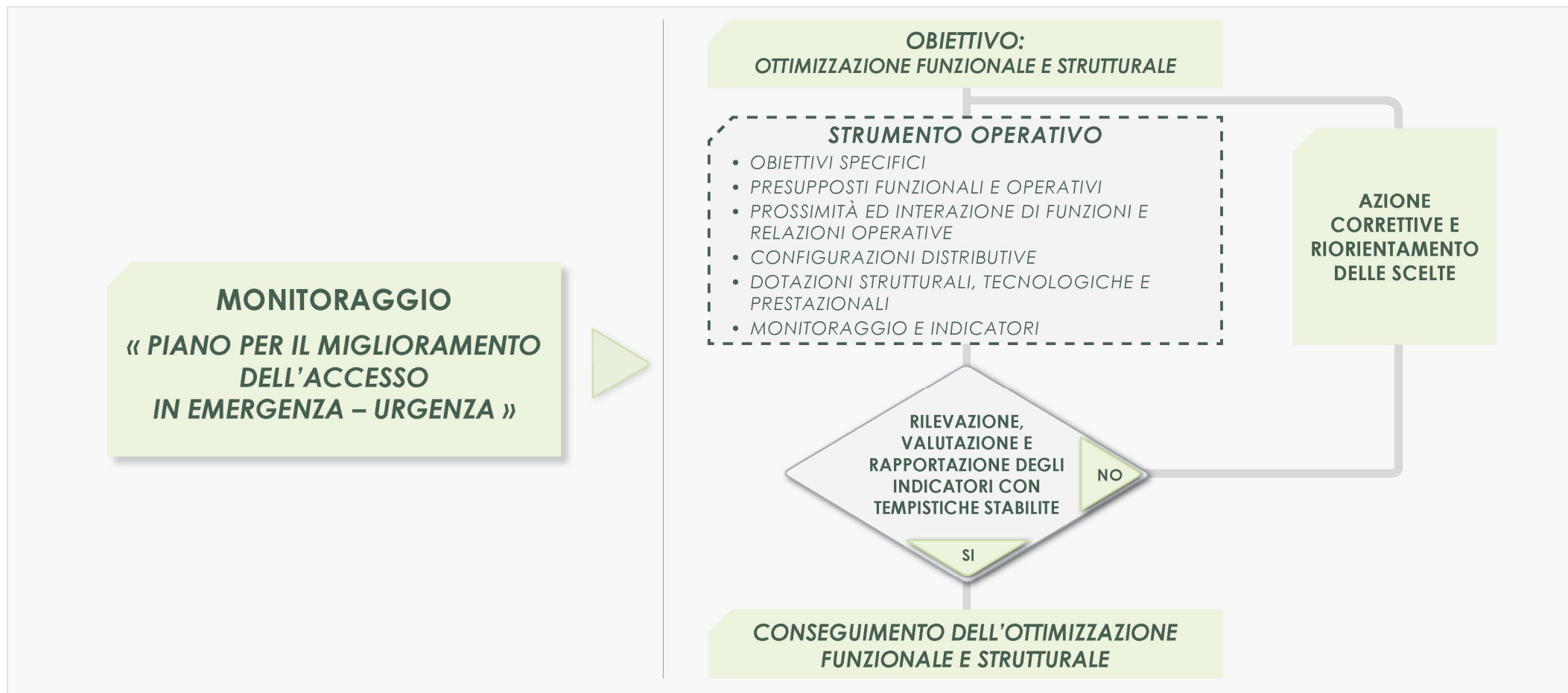


MONITORAGGIO

*RILEVAZIONI
ANALISI
REPORT*



MONITORAGGIO DELLA STRATEGIA DI OTTIMIZZAZIONE STRUTTURALE E FUNZIONALE





MONITORAGGIO DELLA STRATEGIA DI OTTIMIZZAZIONE STRUTTURALE E FUNZIONALE

AMBITI DI APPLICAZIONE DEGLI INDICATORI

AREE OMOGENEE

	1	2	3	4	5	6
CARATTERISTICHE DIMENSIONALI E DI CONFIGURAZIONE SPAZIALE DELLE AREE OMOGENEE		●	●	●	●	●
CARATTERISTICHE DEI PERCORSI DI ACCESSO DIFFERENZIATI PER UTENTI IN AUTOPRESENTAZIONE O PRESI IN CARICO DAL SERVIZIO EMERGENZA E TRASPORTO SANITARIO CON RELATIVE AREE DI SOSTA	●					
SPAZI DIFFERENZIATI PER LE ATTIVITÀ DI TRIAGE CON SALE VISITA PROTETTE E SALE COLLOQUI PROTETTI		●				
PRESENZA E APPROPRIATEZZA DI SPAZI PER LA GESTIONE DEL SOVRAFFOLLAMENTO E /O EMERGENZE PARTICOLARI		●	●		●	
CARATTERISTICHE DELLE AREE DI ATTESA DIFFERENZIATE IN FUNZIONE DELL'ETA' E DELLE CONDIZIONI PATOLOGICHE RILEVATE IN FASE DI ANAMNESI		●	●	●		
PIATTAFORMA DIGITALE DEDICATA DI INFOTAINMENT PER L'UTENZA E DI SUPPORTO AL PERSONALE DEL PS		●	●	●	●	●
INDIVIDUAZIONE E CARATTERISTICHE DEI PERCORSI OMOGENEI CON DOTAZIONI DI AMBULATORI E/O BOX DI TRATTAMENTO IN FUNZIONE DELLA COMPLESSITA' CLINICA ASSISTENZIALE			●			
CARATTERISTICHE DI PROSSIMITA' TRA LE AREE OMOGENEE IN RELAZIONE AI PERCORSI DI VALUTAZIONE E TRATTAMENTO		●	●	●		
QUANTIFICAZIONE ED EFFICIENZA DELLE DOTAZIONI TECNOLOGICHE DIAGNOSTICHE ED ELETTROMEDICALI		●	●	●	●	
APPROPRIATEZZA DELLA SEGNALETICA DI ORIENTAMENTO ESTERNA ED INTERNA AL PS	●	●	●			●
VALUTAZIONI DEI LIVELLI DI QUALITÀ E COMFORT AMBIENTALE		●	●		●	●



GRAZIE PER L'ATTENZIONE

Arch. Sergio Beccarelli
WWW.POLICREO.IT

