

 Regione Emilia-Romagna



SERVIZIO SANITARIO REGIONALE
EMILIA-ROMAGNA

con il patrocinio di

Istituto Superiore di Sanità



AGENZIA NAZIONALE PER
I SERVIZI SANITARI REGIONALI



Ministero della Salute

30
ottobre
2018

ore 8.30-18

Sala 20 Maggio 2012
Viale della Fiera, 8
Bologna - Italia

2a

giornata Regionale sulle
BUONE PRATICHE per la
SICUREZZA DELLE CURE

**Il coinvolgimento dei
cittadini per la
sicurezza delle cure**

**Montecatone R.I.
S.p.A.**

Federico Lorenzini
Serena Marani



Nell'Ospedale di Montecatone sono presenti:

- 150 posti letto di degenza ordinaria
- 8 posti letto di Day Hospital
- 360 dipendenti

Montecatone Rehabilitation Institute è una Società per Azioni nata nel 1997 a capitale sociale misto.

Dal 2010 ad oggi la Società è totalmente a capitale pubblico ed è rappresentata da:

Azienda USL
di Imola
Socia al 99,44%

Comune
di Imola
Socio al 0,56%

Le attività dell'Ospedale sono finalizzate ad accompagnare i degenti nel loro percorso di "riappropriazione" del massimo di opportunità di vita e di autonomia possibile.



**Nell'ottica della sicurezza delle cure
MONTECATONE R.I. S.p.A.
Si avvale della collaborazione dei**

**CONSULENTI
ALLA
PARI**

**MEMBRI DEL
COMITATO
CONSULTIVO
MISTO**

La collaborazione con i Consulenti alla Pari e con i membri del CCM

PERMETTE

**Di individuare
tempestivamente
eventuali criticità**

CONSENTE

**Di predisporre
eventuali Azioni
Correttive in ottica
di Sicurezza**

CREA

**Un clima di fiducia
verso gli operatori
sanitari e verso
l'Azienda**

CONSULENTE ALLA PARI a MONTECATONE:

Persona con disabilità dovuta a lesione midollare, che ha già realizzato un percorso di maturazione personale legato alla disabilità e che mette la propria esperienza a disposizione di altre persone.

RELAZIONE CHE POGGIA SU UN VISSUTO COMUNE

Svolgono un ruolo di interfaccia sia con la Direzione di Montecatone sia con i degenti e loro familiari, con i quali si confrontano costantemente.

PROGETTO VI.SI.T.A.RE

Promozione della rete delle sicurezze e implementazione delle raccomandazioni in Ospedale

VISITA TEAM AD UN GRUPPO DI CONSULENTI ALLA PARI

I Consulenti hanno dimostrato una notevole disponibilità a voler partecipare per dare il proprio contributo fattivo.

E' stata utilizzata anche la videoconferenza per chi non poteva essere presente in struttura per motivi di salute.

PROGETTO VI.SI.T.A.RE

Promozione della rete delle sicurezze e implementazione delle raccomandazioni in Ospedale

CRITICITA' RILEVATE	AZIONI CORRETTIVE
Non corretto utilizzo dei sollevatori	Eseguita formazione MMC
Scarsa reperibilità di teli per sollevatore con appoggio nucale	Integrato il materiale mancante
Migliorare la comunicazione ai visitatori in merito alle misure di prevenzione delle infezioni ospedaliere	Aumentato il numero degli incontri di formazione del personale ai visitatori
Utilizzo di linguaggio tecnico da parte dei Medici	Effettuata formazione su health literacy

**Grazie alla collaborazione con i Consulenti alla Pari
sono stati predisposti:**

**COPRIRUOTA
per l'accesso
in Sub
Intensiva**

**ZAINTEPPO per
SACCA DELL'URINA
per evitare eventuali
versamenti in caso di
malfunzionamento della
sacca**

**Rifacimento
BANCO del
BAR
(altezza
diminuita)**

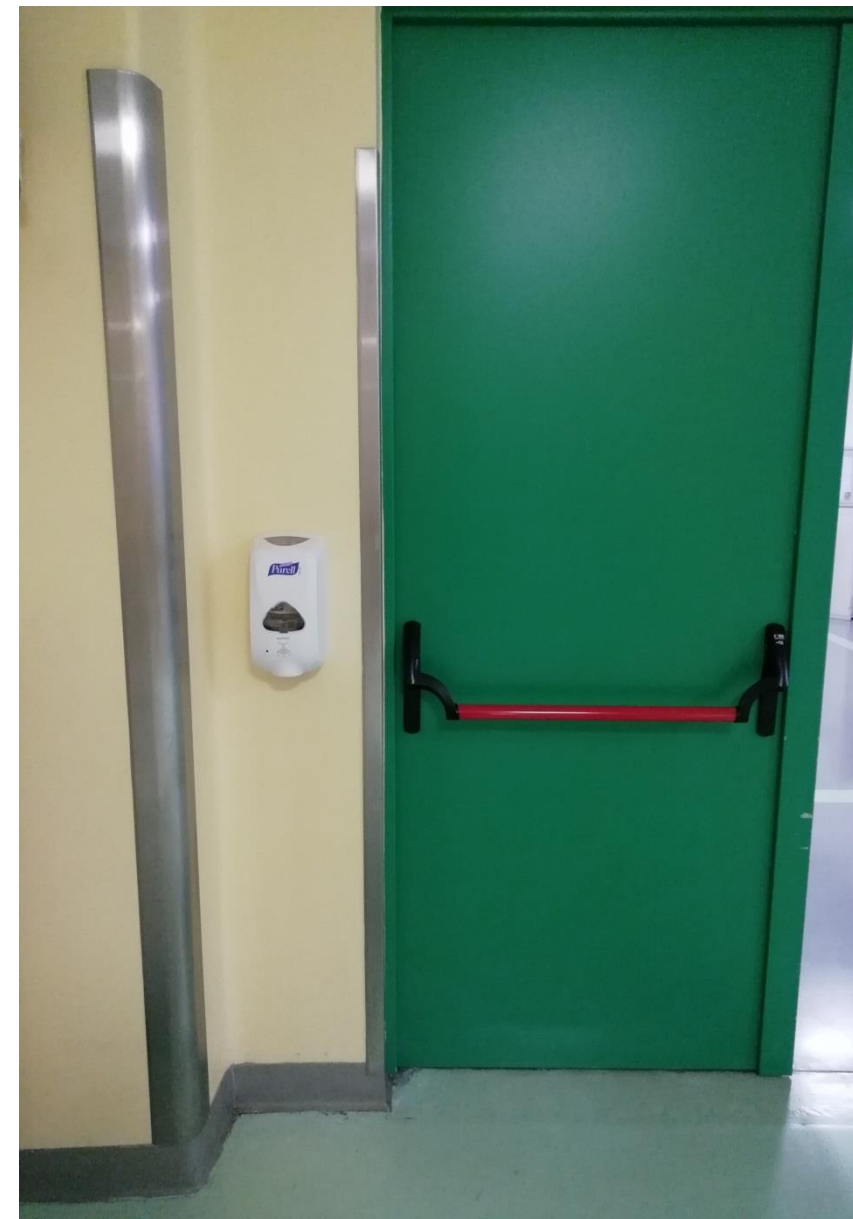
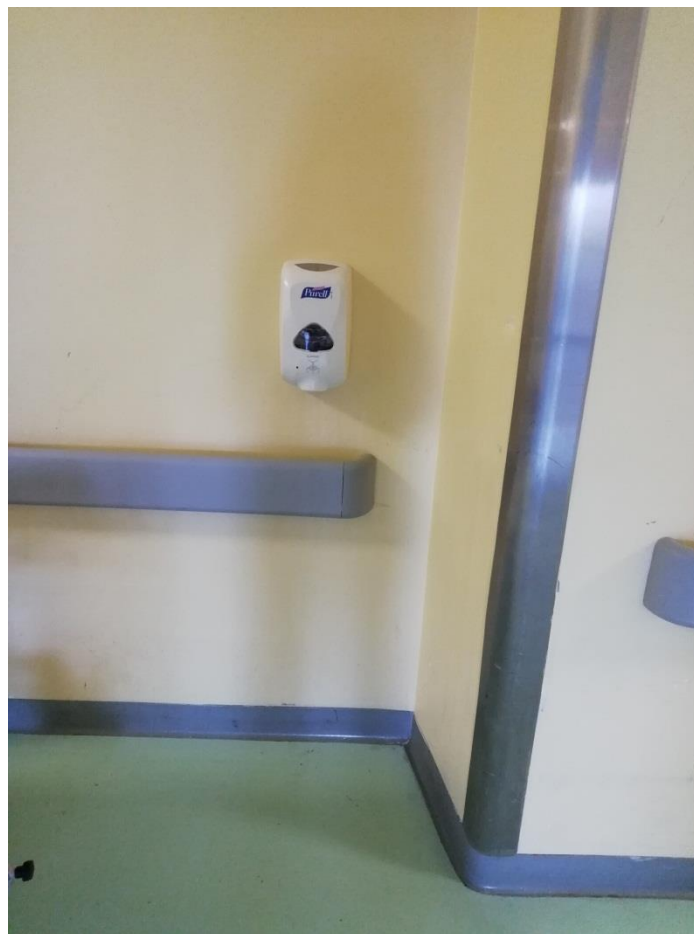
Comitato Consultivo Misto - CCM

E' uno strumento organizzativo privilegiato di partecipazione dei cittadini al miglioramento dei servizi sanitari.

Tale organismo collabora inoltre con gli uffici di Staff alla Direzione deputati al controllo della qualità dei servizi ed al rapporto con il Pubblico, ed elabora proposte concrete che sottopone all'Azienda per il miglioramento della qualità dei servizi ai cittadini.

Alcuni esempi di collaborazione in ottica di sicurezza

**Posizionamento
dispenser GEL
ALCOLICO
(altezza e
visibilità)**



**Scelta tipologia di
tappeto di ingresso
(affinché non
costituisca un
limite o una
barriera)**




MONTECATONE
REHABILITATION INSTITUTE S.p.A.

www.montecatone.com

Società Trasparente → Altri contenuti – Dati ulteriori

 SERVIZIO SANITARIO REGIONALE
EMILIA-ROMAGNA
Istituto di Montecatone
Ospedale di riabilitazione

 MONTECATONE
REHABILITATION INSTITUTE S.p.A.


Indagine di Soddisfazione degli Utenti

Montecatone R.I. S.p.A.


Anno 2017

Indagine effettuata a AGOSTO-SETTEMBRE-OTTOBRE 2017

Questionari raccolti: 83

 SERVIZIO SANITARIO REGIONALE
EMILIA-ROMAGNA
Istituto di Montecatone

**RELAZIONE ANNUALE SULLA
SICUREZZA DELLE CURE MRI S.p.A.**


 MONTECATONE
REHABILITATION INSTITUTE S.p.A.
Pag. 1/19

Relazione Annuale Sicurezza delle Cure - Anno 2017

Data	Redatto	Verificato	Approvato
31-03-18	Gruppo di Lavoro: F. Lorenzini S. Marani S. Ranuzzi	Referente Servizio Qualità Accreditamento S. Marani	Direttore Sanitario R. Pederzini


SERVIZIO SANITARIO REGIONALE
EMILIA-ROMAGNA

Regione Emilia-Romagna



SICURINSIEME
una sanità **più** sicura comincia da noi

In ambiente sanitario esistono molti modi per evitare gli errori, che sono possibili in tutte le attività umane. Il Servizio Sanitario Regionale è impegnato tutti i giorni per garantire elevati livelli di sicurezza, ma per migliorare ancora c'è bisogno anche di te. Instaura un rapporto di fiducia con gli operatori sanitari e comunica i tuoi suggerimenti per migliorare la sicurezza delle cure agli Uffici Relazioni con il Pubblico.
Noi possiamo, insieme.



informati su: salute.regione.emilia-romagna.it

17 settembre 2018

Open Safety Day

...comunica i tuoi suggerimenti per migliorare la sicurezza delle cure all'Ufficio Relazioni con il Pubblico....



**PER NOI
LA TUA STORIA
È IMPORTANTE**

Le informazioni che ci puoi fornire sono preziose. Comunica sempre agli operatori sanitari le tue allergie e porta con te tutta la tua documentazione sanitaria.



informati su: <http://salute.regione.emilia-romagna.it/sicurinsieme>



**PILLOLA VERDE
O PILLOLA BIANCA?**

Quando ti rivolgi ad un operatore sanitario ricordati di informarlo sulle terapie che stai effettuando e sulle allergie di cui sei a conoscenza. I farmaci che devi assumere devono essere quelli più adeguati alla tua condizione. Così siamo tutti più sicuri.



informati su: <http://salute.regione.emilia-romagna.it/sicurinsieme>





Presentati sempre agli operatori sanitari che si prendono cura di te, soprattutto quando li vedi per la prima volta.

**VOGLIAMO
CURARE
PROPRIO TE**



informati su: <http://salute.regione.emilia-romagna.it/sicurinsieme>

 SERVIZIO SANITARIO REGIONALE
EMILIA-ROMAGNA
Istituto di Montecatone
Dipartimento di Riabilitazione

 MONTECATONE
REHABILITATION INSTITUTE S.p.A.

PREVENIRE E' MEGLIO CHE CADERE!

Opuscolo Informativo
per prevenire le cadute in Ospedale

Reparto

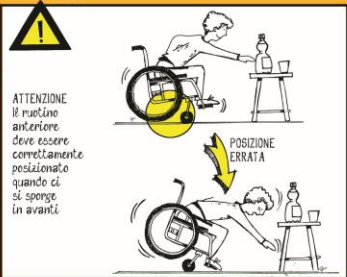
Allegato 1 a PP32 rev0 - data: 23-10-17

1



PREVENIRE È MEGLIO CHE CADERE!

POSIZIONA BENE LE RUOTE DAVANTI



RICORDA
Quando è possibile raccogli gli oggetti di lato



RICORDATI DI FRENARE PRIMA DI SPOSTARTI



RICORDA
Tira sempre il freno prima di eseguire un trasferimento e controlla che le ruote del letto siano bloccate



NON SPOSTARTI DA SOLO SE NON SEI STATO AUTORIZZATO



RICORDA
Devi sempre aspettarmi prima di un trasferimento finché non dico che puoi farlo da solo



PREVENIRE È MEGLIO CHE CADERE!

NON TOGLIERE LE RUOTINE ANTIRIBALTAMENTO!



ATTENZIONE
se togli le ruotine antiribaltamento puoi cadere all'indietro



COMPORTAMENTO ERRATO
ruotine antiribaltamento assenti



COMPORTAMENTO CORRETTO
le ruotine antiribaltamento ti mettono in sicurezza

Grazie dell'attenzione

