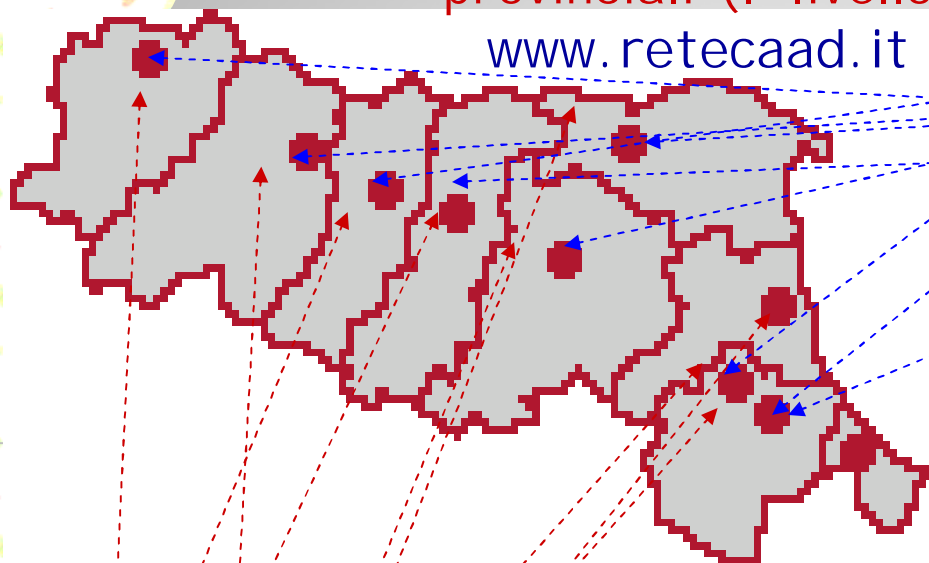


La rete dei servizi per l'adattamento dell'ambiente domestico

avviati dal 2005 Centri
provinciali (I livello)

www.retecaad.it



(II livello)



**Centro
Regionale
Ausili**

attivo dal 2000



(II livello)


**Centro Regionale di informazione
sul benessere ambientale**

attivo dal 2000



I CENTRI DI SECONDO LIVELLO

di documentazione, informazione, formazione e consulenza, ricerca e sensibilizzazione culturale

PERSONE  AMBIENTE PERSONE  AUSILI



Centro Regionale di Informazione
Per il Benessere Ambientale
a Reggio Emilia



Centro Regionale Ausili
a Bologna

Ambito di intervento

- Barriere architettoniche
- Barriere sensoriali
- Barriere cognitive
- Accessibilità, fruibilità
usabilità degli spazi
- Mobilità e trasporti,
- Sicurezza e qualità urbana
- **Benessere ambientale**
(nelle sue varie componenti)

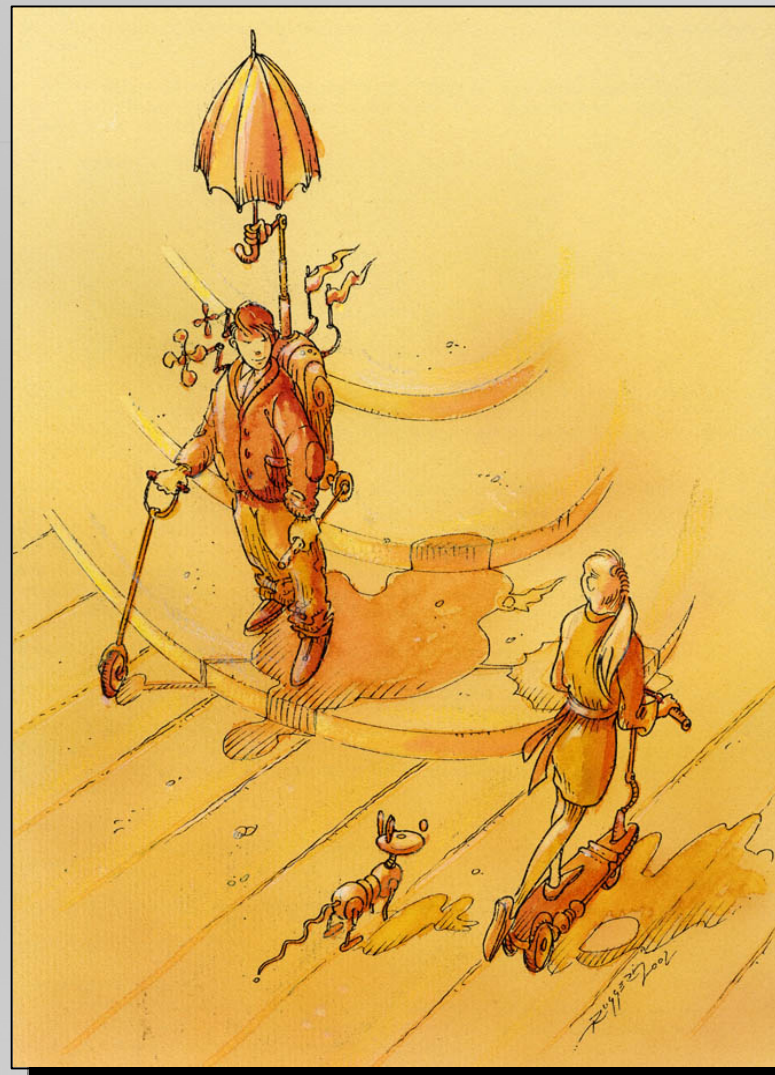
Centro Regionale Ausili

centro di riferimento tecnico regionale sui presidi e gli ausili per disabili

AMBITI DI INTERVENTO Ausili:

- Mobilità
- Trasferimenti posturali
- Vita quotidiana
- Cura e igiene della persona
- Adattamenti della casa
- Tecnologie per interazione con ambiente e domotica

Percorsi di Autonomia



per rivolgersi ai centri di secondo livello

PERSONE



AMBIENTE

PERSONE



AUSILI



Sede:

Via F.lli Cervi 70 Reggio Emilia

Tel. 0522-585541

Fax 0522-585582

E-mail: criba@criba-er.it

www.criba-er.it



Sede:

Via Sant'Isaia 90 Bologna

Tel. 051-6597711

Fax 0522-6597737

E-mail: info@ausilioteca.org

www.ausilioteca.org