



### ICTUS: VEDO RICONOSCO CHIAMO

In Italia l'ictus è la terza causa di morte e rappresenta la prima causa di invalidità.

**Impariamo a riconoscere i sintomi, per chiamare tempestivamente il 118.**

# Epidemiologia

Dr. Andrea Zini

Responsabile S.S. Stroke Unit

Clinica Neurologica – Dipartimento di Neuroscienze

Ospedale Civile “S.Agostino-Estense”

AOU Modena

# World Stroke Day 2018

Monday, October 29

Ogni 2 secondi una  
persona ha un ictus nel  
mondo





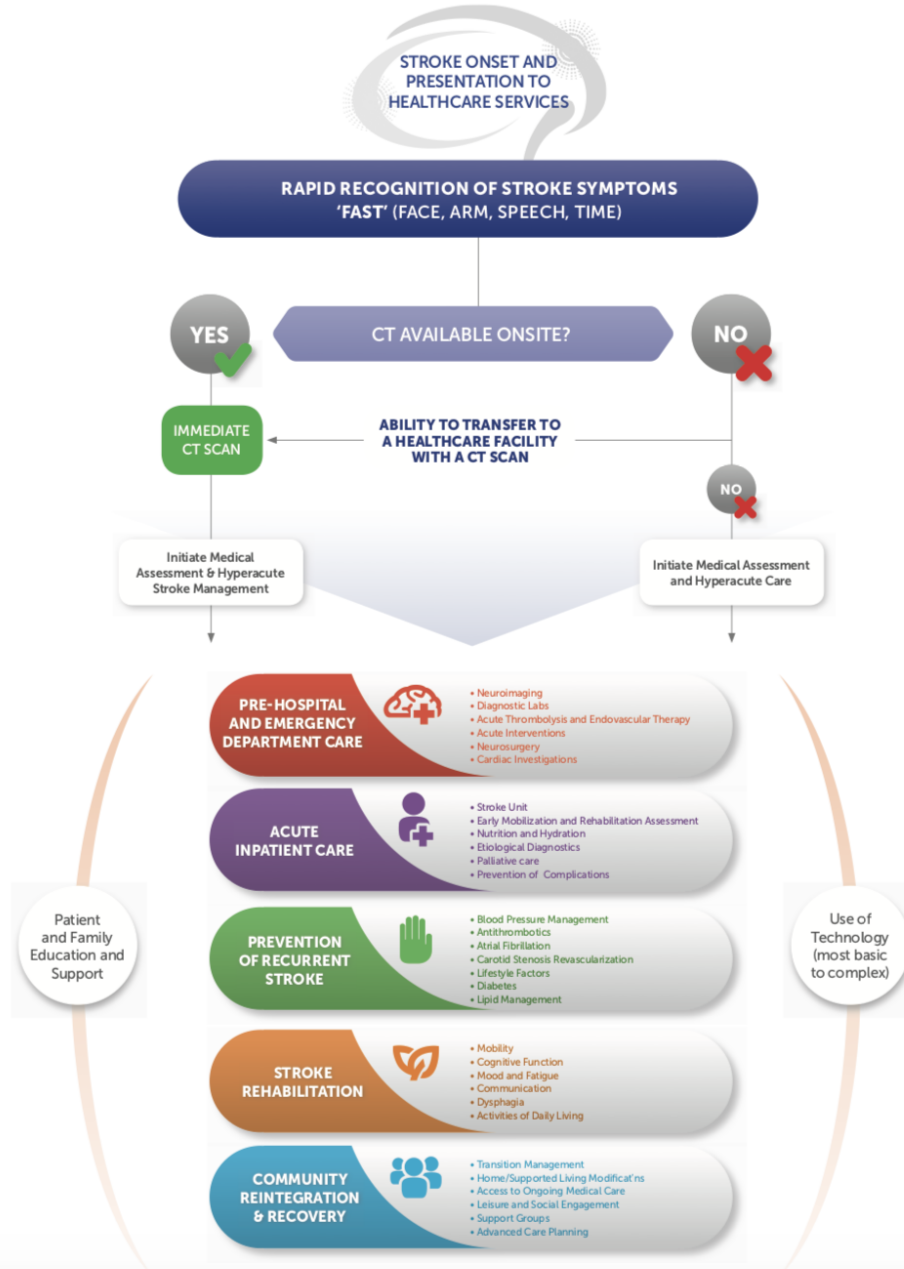
**1**  
**in**  
**6** people  
worldwide  
will have a  
stroke  
in their  
lifetime.  
**IT COULD  
BE YOU!**



World Stroke Day  
**October 29, 2011**

Ad oggi si stima che **80 milioni** di persone siano state **colpite da ictus** nel mondo e che **50 milioni** abbiano una **disabilità in esito**. Gli studi e l'esperienza sul campo dimostrano che fornire al cittadino gli strumenti per una prevenzione ottimale e un corretto percorso diagnostico-terapeutico, sono il presupposto per la lotta all'ictus.

# A ROAD MAP FOR QUALITY STROKE CARE



# TARGETS FOR 2030

Treating 90 % or more of all patients with stroke in Europe in a stroke unit as the first level of care.

---

Guaranteeing access to recanalisation therapies to 95% of eligible patients across Europe.

---

Decreasing median onset-to-needle times to <120 minutes for intravenous thrombolysis and onset-to-reperfusion times to <200 minutes for endovascular treatment.

---

Achieving IVT rates above 15%, and EVT rates above 5%, in all European countries

---

Decreasing first-month case-fatality rates to <25% for ICH, and increasing the rate of good functional outcomes to >50%.

---

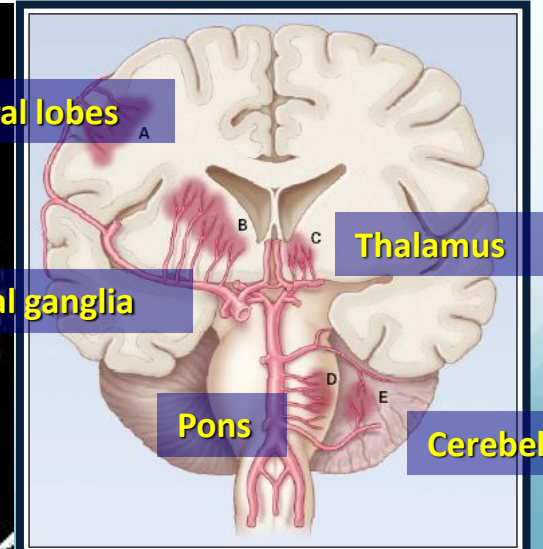
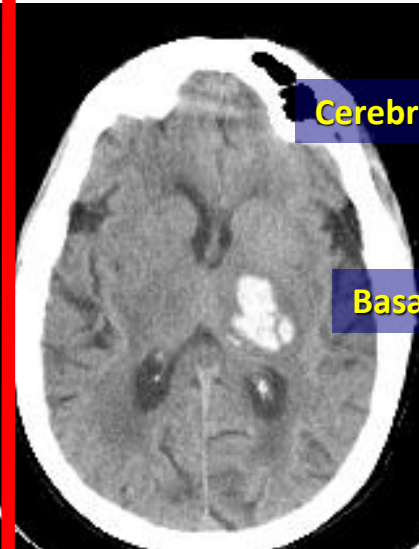
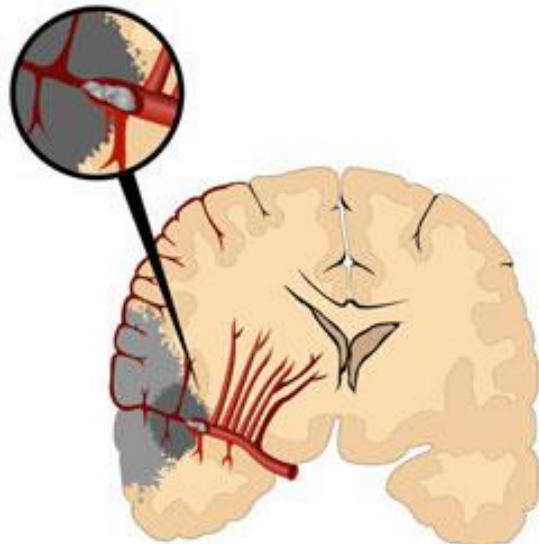
Decreasing first-month case-fatality rates to <25% for SAH, and increasing the rate of good functional outcomes to >50%.



# Ictus

Ischemico  
80%

Emorragico  
20%



- L'ictus cerebrale costituisce la **seconda causa di morte** e la **terza causa di disabilità** a livello mondiale, e la **prima causa di disabilità negli anziani**.
- In Italia, l'incidenza grezza oscilla tra 144 e 293/100.000/anno.
- Nell'età giovanile (età < a 45 anni) è pari a circa 7-10 /100.000/anno.
- 2000-2010 l'incidenza dell'ictus ischemico si è **ridotta** nei soggetti di età  $\geq 60$  anni (controllo dei fattori di rischio), mentre è rimasta imm modificata in quelli di età tra i 45 ed i 59 anni.
- 1990-2010: mortalità ridotta del 37%

## NUMERO EPISODI STROKE ISCHEMICO 2017

### Fase Acuta Ospedaliera

Provincia di ricovero	N. totale pazienti
Piacenza	483
Parma	681
Reggio Emilia	730
Modena	1.195
Bologna	1.511
Ferrara	715
Romagna	1.478
<b>Totale</b>	<b>6.793</b>

Codici ICD9-CM: 433.01, 433.11, 433.21, 433.31, 433.81, 433.91, 434.01, 434.11, 434.91.



## NUMERO EPISODI EMORRAGIA CEREBRALE 2017

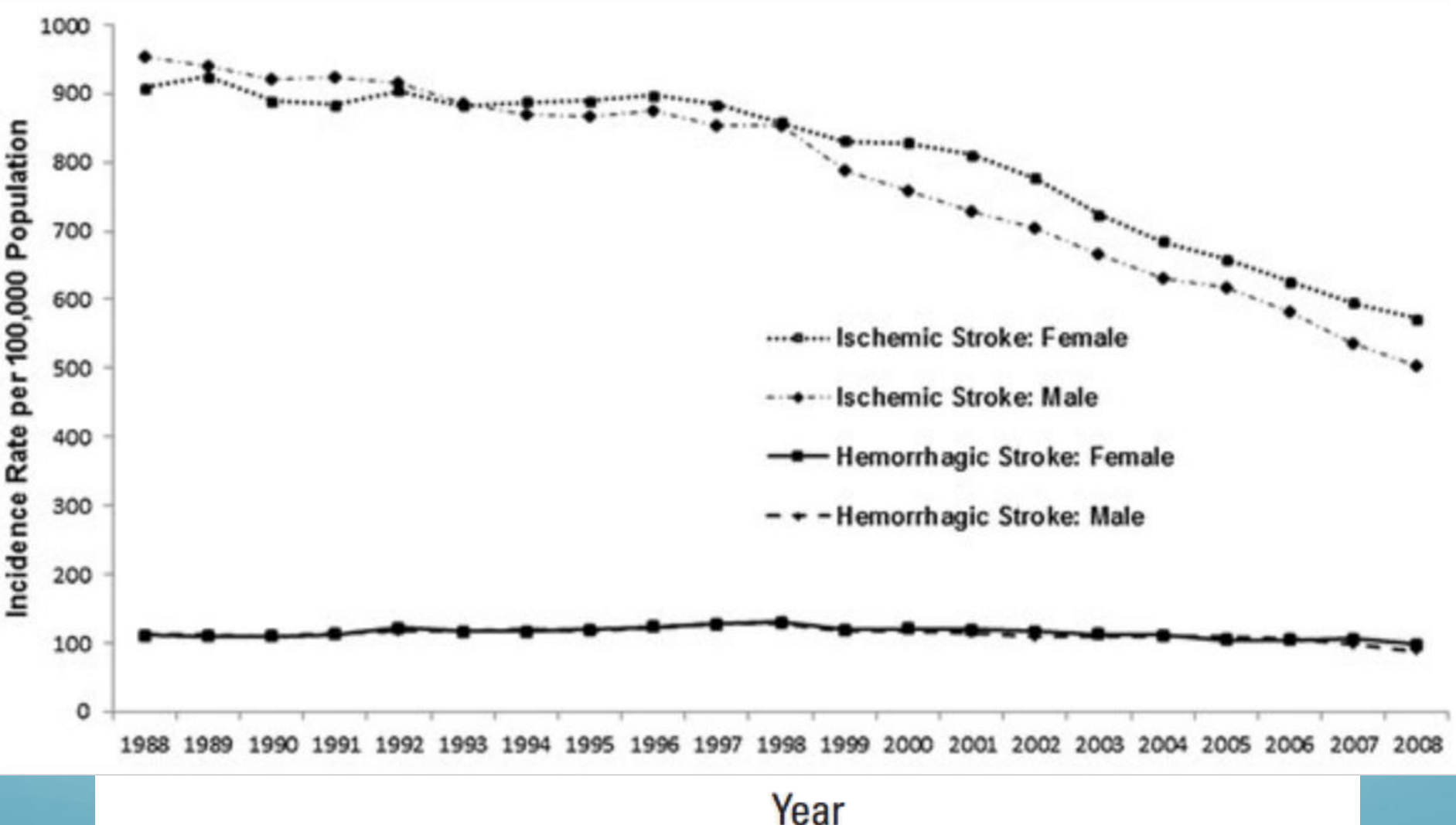
### Fase Acuta Ospedaliera

Provincia di ricovero	N. totale pazienti
Piacenza	121
Parma	248
Reggio Emilia	217
Modena	319
Bologna	545
Ferrara	202
Romagna	562
<b>Totale</b>	<b>2.024</b>

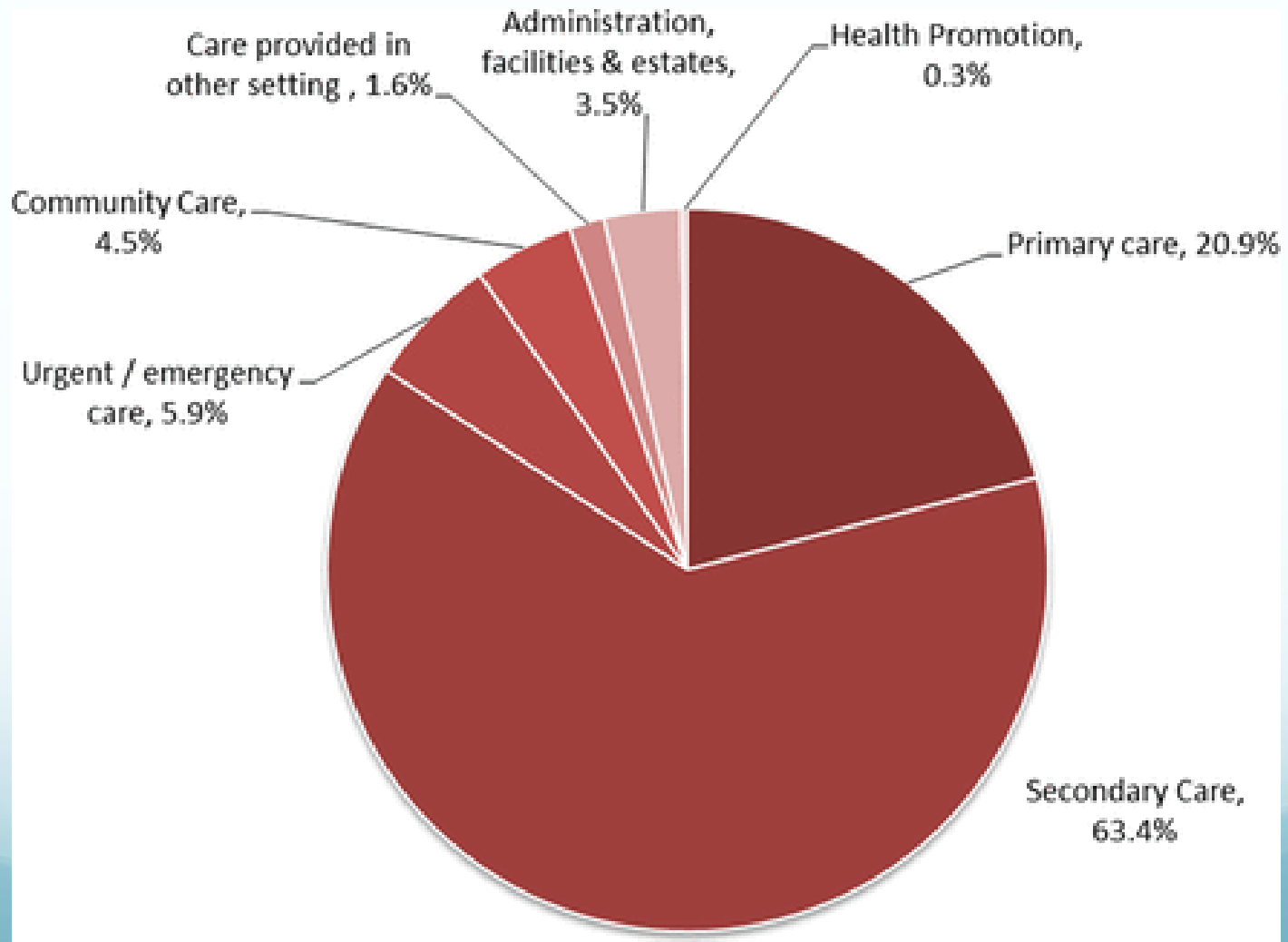
# Ischemic stroke incidence rate

■ All   ■ Male   ■ Female

170   161.2   162.0   164.7   163.3   167.7   166.4



# Costi malattie cardio-cerebrovascolari in UK 2012-2013



# Eziologia

## Criteria TOAST

- Aterotrombotico **30%**
- Lacunare (malattia dei piccoli vasi) **20%**
- Cardioembolico **30%**
- Da cause diverse
- Indeterminato:
  - identificazione di 2 o più cause
  - valutazione negativa
  - valutazione incompleta

# Fattori di rischio

Global burden of stroke and risk factors in 188 countries, during 1990–2013: a systematic analysis for the Global Burden of Disease Study 2013

Rank
1-5
6-10
11-15
>15

Risk factor
High systolic blood pressure
Diet low in fruits
High body-mass index
Diet high in sodium
Smoking
Diet low in vegetables
Ambient particulate matter (2.5-10 micrometers)
Household air pollution from solid fuels
Diet low in whole grains
High fasting plasma glucose
Low physical activity
Low glomerular filtration rate
Alcohol use
Lead exposure
High total cholesterol
Second-hand smoke
Diet high in sugar-sweetened beverages

Rank	
1-5	
6-10	
11-15	
>15	

Risk factor	Global
High systolic blood pressure	1
Diet low in fruits	2
High body-mass index	3
Diet high in sodium	4
Smoking	5

	Saharan Africa	Central sub-Saharan Africa	Western sub-Saharan Africa
1	1	1	1
2	2	2	2
3	5	5	4
4	9	11	8
5	8	10	12
6	4	4	5
7	2	6	6
8	3	3	3
9	0	7	9
10	1	8	11
11	4	12	10
12	7	9	7
13	3	14	14
14	6	13	13
15	5	15	15
16	6	16	16
17	7	17	17

Figure 2: Top risk factors ranked by global burden. For the list of countries included in the analysis, see the supplementary material.



**Grazie per l'attenzione**