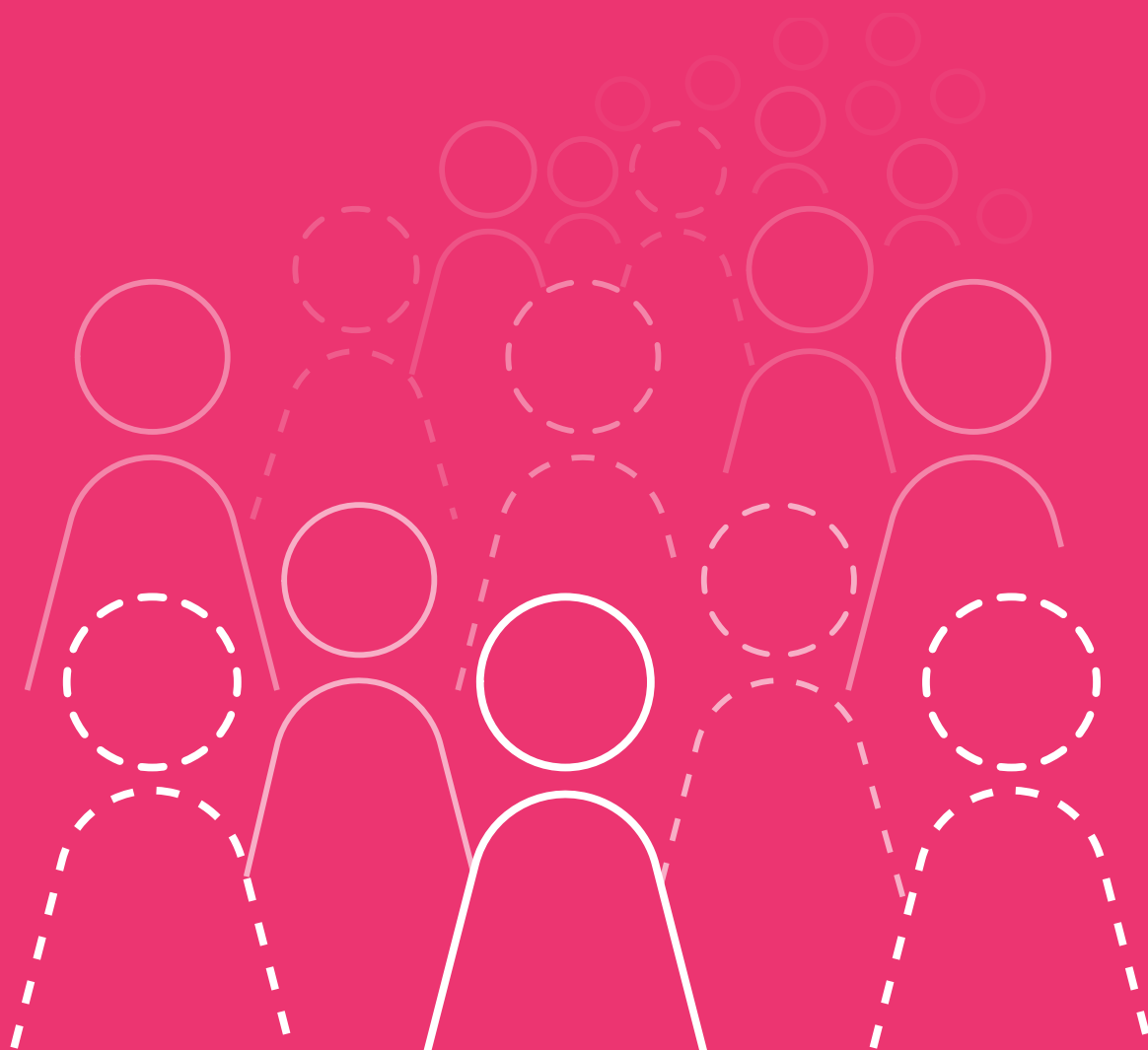




ELENCO DELLE PATOLOGIE PER LE QUALI È RACCOMANDATA LA QUARTA DOSE DI VACCINO



il vaccino ci avvicina

Patologia

trapianto di organo solido in terapia immunosoppressiva

trapianto di cellule staminali ematopoietiche (entro 2 anni dal trapianto o in terapia immunosoppressiva per malattia del trapianto contro l'ospite cronica)

attesa di trapianto d'organo

terapie a base di cellule T esprimenti un recettore chimerico antigenico (cellule CART)

patologia oncologica o onco-ematologica in trattamento con farmaci immunosoppressivi, mielosoppressivi o a meno di 6 mesi dalla sospensione delle cure

immunodeficienze primitive (es. sindrome di Di George, sindrome di Wiskott-Aldrich, immunodeficienza comune variabile etc.)

immunodeficienze secondarie a trattamento farmacologico (es: terapia corticosteroidica ad alto dosaggio protratta nel tempo, farmaci immunosoppressori, farmaci biologici con rilevante impatto sulla funzionalità del sistema immunitario etc.)

dialisi e insufficienza renale cronica grave

pregressa splenectomia

sindrome da immunodeficienza acquisita (Aids) con conta dei linfociti T CD4+ < 200 cellule/ μ l o sulla base di giudizio clinico