

5 دقائق تساوي حياة



الحضور للموعد:
خمس دقائق، شخص واحد أقل قلقاً.

تبحثين عن معلومات أكثر؟
قومي بزيارة الصفحة



يمكنك أيضاً الاتصال بنا على

Numero Verde
800 033 033

من الاثنين إلى الجمعة، من الساعة 8.30 صباحاً حتى 6.00 مساءً
أيام السبت: 8.30 صباحاً – 1.00 بعد الظهر

ما هو فحص تصوير الثدي بالأشعة السينية؟

يقدم فحص تصوير الثدي بالأشعة السينية كشفًا مبكرًا لأي إصابات صغيرة، حتى قبل الشعور بها من خلال اللمس.

وبالتالي، يمكن اتخاذ الإجراءات الآن، مما يزيد من فرص أن تكون العلاجات فعالة، وأن يكون المرض أقل عدوانية بالنسبة للمرأة، مع فرصة أكبر للشفاء.

الفحص موجه لجميع النساء المقيمات والسكانات في إميليا رومانيا، اللاتي تتم دعوتهن لإجراء تصوير الثدي بالأشعة السينية كل عام لمن تتراوح أعمارهن بين 45 و49 عامًا، وكل عامين لمن تتراوح أعمارهن بين 50 و74 عامًا.

تصوير الثدي بالأشعة السينية هو تصوير بالأشعة السينية للثدي، ويمثل اختبار بسيط ومجانٍ ولا يستغرق سوى بضع دقائق فقط.

AR

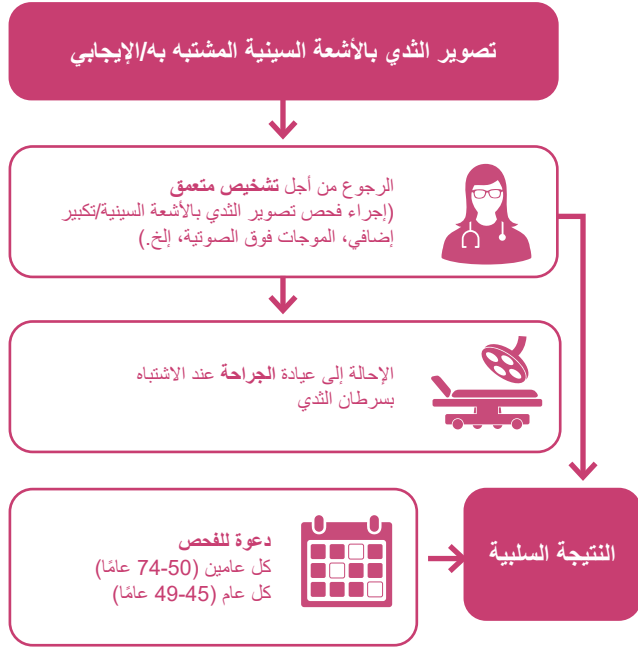
فحص تصوير الثدي بالأشعة السينية في إميليا رومانيا

Regione Emilia-Romagna

SERVIZIO SANITARIO REGIONALE
EMILIA-ROMAGNA

screening
femminili
UNA SEMPLICE
SANA ABITUDINE

ما الذي سيحدث إذا كانت نتيجة تصوير الثدي بالأشعة السينية خاصتي إيجابية؟



ما هي حدود الفحص؟

الأمر نادر (حوالي 1 من كل 1500 امرأة)، ولكن قد يتطور السرطان بعد نتيجة تصوير الثدي بالأشعة السينية السلبية، وقبل الفحص التالي: من المهم دائمًا الانتباه إلى أي تغييرات في الثديين وإذا حدث ذلك، فتواصلي مع الطبيب أو مركز الفحص.

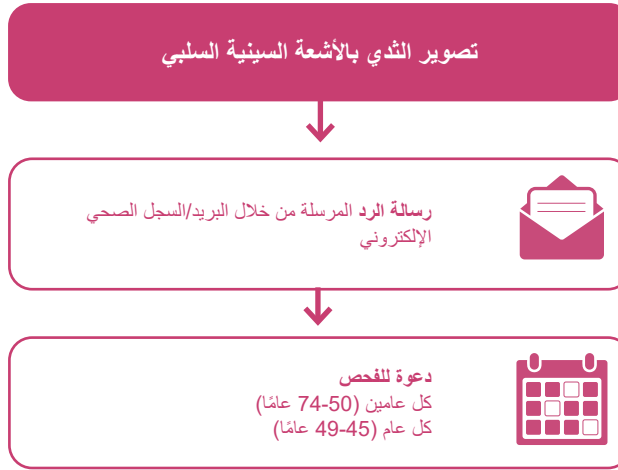
يستطيع تصوير الثدي بالأشعة السينية اكتشاف الأورام الصغيرة جدًا، ولكن ما يقدر بنحو 15-30% من حالات السرطان لا يتم اكتشافها من خلال الفحص. كما يمكن أيضًا استخدام تصوير الثدي بالأشعة السينية لاكتشاف الأورام بطيئة النمو (حوالي 10%) والتي لا تسبب أي مشاكل صحية للمرأة ("التشخيص الإضافي").

هل الفحص خطير أو مؤلم؟

لإجراء الفحص بشكل صحيح، يجب ضغط الثدي. تشعر بعض النساء بقليل من الانزعاج أو الألم الطفيف، لكنه يستمر لبضع ثوان فقط.

جرعة الأشعة السينية المستخدمة منخفضة جدًا، وتوفر صورًا عالية الجودة، مع حد أدنى من التعرض.

ما الذي سيحدث إذا كانت نتيجة تصوير الثدي بالأشعة السينية خاصتي سلبية؟

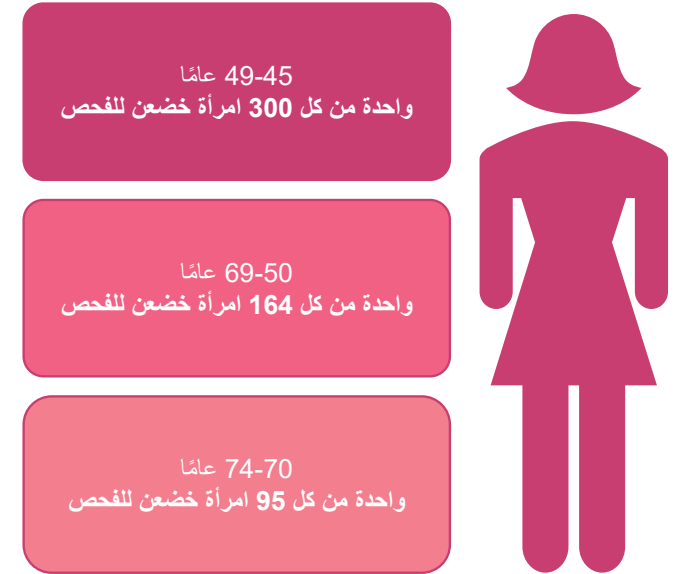


تقرر دعوة النساء اللاتي تتراوح أعمارهن بين 45 إلى 49 عامًا كل سنة لأن كثافة الثدي تكون متقلبة جدًا في هذا العمر، وتحد من إمكانية اكتشاف التغييرات المشبوهة باستخدام تصوير الثدي بالأشعة السينية.

لماذا قد تنضمين إلى فحص تصوير الثدي بالأشعة السينية؟

- لأن الانضمام إلى الفحص في إميليا رومانيا يقلل من وفيات سرطان الثدي بنسبة 56%.
- لأنه يقدم أعلى جودة ودقة في التشخيص، ويتم تقييم تصوير الثدي بالأشعة السينية بشكل منفصل من قبل اثنين من أخصائي الأشعة.
- لأنه مجاني ومنظم، بداية من تصوير الثدي بالأشعة السينية إلى أي تشخيص وعلاج.

يتعرف الفحص على سرطان الثدي



- وفيات بنسبة
56%