

5 minutos bien valen una VIDA



ES

CRIBADO MAMOGRÁFICO
EN EMILIA ROMAÑA

¿QUÉ ES EL CRIBADO MAMOGRÁFICO?

El cribado mamográfico permite la **detección precoz** de las pequeñas lesiones incluso antes de que se puedan percibir al tacto.

No esperar más puede aumentar las posibilidades de contar con un **tratamiento eficaz**, menos agresivo para la mujer y con más probabilidades de recuperación.

El cribado va dirigido a todas las mujeres residentes y con domicilio de asistencia en Emilia-Romaña; se les invita a realizar una mamografía **cada año si tienen entre 45 y 49 años, o cada dos años si tienen entre 50 y 74 años.**

Una **mamografía** es una radiografía de la mama, una prueba **sencilla, gratis y que se realiza en unos minutos.**

¿POR QUÉ PARTICIPAR EN EL CRIBADO MAMOGRÁFICO?

- Porque participar en el cribado de Emilia-Romaña **reduce la mortalidad por cáncer de mama en un 56 %.**
- Porque ofrece el diagnóstico de **mayor calidad y exactitud**, y la mamografía la analizan dos radiólogos por separado.
- Porque es un proceso **totalmente gratuito y organizado de antemano**, desde la mamografía hasta el diagnóstico y tratamiento posteriores.

EL CRIBADO DETECTA EL CÁNCER DE MAMA EN:



45 - 49 AÑOS
1 DE CADA 300 MUJERES
EXAMINADAS

50 - 69 AÑOS
1 DE CADA 164 MUJERES
EXAMINADAS

70 - 74 AÑOS
1 DE CADA 95 MUJERES
EXAMINADAS

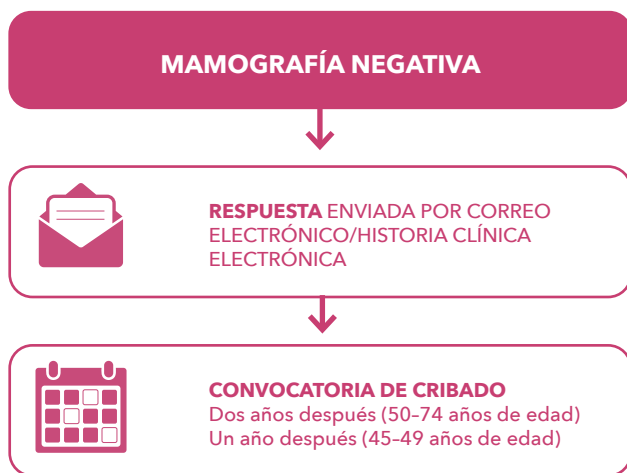
- 56 % de mortalidad

¿RESULTA DOLOROSO Y PELIGROSO EL EXAMEN?

Para realizar un buen examen es necesario comprimir la mama. Para algunas mujeres es un poco molesto e incluso ligeramente doloroso, pero solo son unos segundos.

La dosis de rayos X es muy baja y se obtienen imágenes de alta calidad con una mínima exposición.

¿QUÉ SUCEDE SI LA MAMOGRAFÍA ES NEGATIVA?



Se ha decidido convocar a las mujeres de entre 45 y 49 años cada año porque la densidad mamaria, tan frecuente en estas edades, limita la posibilidad de detectar cambios sospechosos con la mamografía.

¿QUÉ SUCEDE SI LA MAMOGRAFÍA ES POSITIVA?



¿QUÉ LÍMITES TIENE EL CRIBADO?

Aunque es raro (1 de cada 1500 mujeres), tras una mamografía negativa y antes de la siguiente revisión se puede desarrollar un cáncer: **es muy importante estar atentas por si se produce algún cambio en las mamas** y, de detectarlo, acudir al médico o al Centro de cribado.

La mamografía puede detectar tumores pequeños, pero se calcula que el 15-30 % de los cánceres pasan desapercibidos en los cribados. También es posible que se detecten tumores de crecimiento lento (aproximadamente el 10 %) que no generan problemas de salud («sobrediagnóstico»).

Decídette y visítanos:
cinco minutos y una preocupación menos.

¿NECESITAS MÁS INFORMACIÓN?

Visita la página.



También puedes llamarnos al

Numero Verde
800 033 033

De lunes a viernes: 8:30 am - 6:00 pm
O los sábados: 8:30 am - 1:00 pm