

# 5 minutes pour une VIE



FR

DÉPISTAGE PAR MAMMOGRAPHIE  
EN ÉMILIE-ROMAGNE

## QU'EST-CE QU'UNE MAMMOGRAPHIE DE DÉPISTAGE ?

Une mammographie de dépistage permet de **détecter précocement** les lésions de petite taille avant même qu'elles puissent être détectées par palpation.

Il est donc possible d'agir dès à présent, d'augmenter les chances de **réussite des traitements** et de guérison, tout en administrant des traitements moins agressifs.

Ce dépistage s'adresse à toutes les femmes qui résident, sont domiciliées ou sont soignées en Émilie-Romagne : elles sont invitées à effectuer une mammographie **tous les ans entre 45 et 49 ans, et tous les deux ans entre 50 et 74 ans.**

Une **mammographie** est une radiographie du sein, un examen **simple, gratuit et qui ne prend que quelques minutes.**

## POURQUOI PARTICIPER AU DÉPISTAGE PAR MAMMOGRAPHIE ?

- Parce que participer au dépistage organisé en Émilie-Romagne permet de **réduire le taux de mortalité par cancer du sein de 56 %.**
- Parce que le dépistage permet un diagnostic **d'une qualité et d'une précision élevées** (la mammographie est analysée séparément par deux radiologues).
- Parce que le dépistage est **entièrement gratuit et entièrement organisé**, de la mammographie au diagnostic et au traitement.

### RÉSULTATS DU DÉPISTAGE DU CANCER DU SEIN



45-49 ANS  
1 FEMME SUR 300 FEMMES  
TESTÉES

50-69 ANS  
1 FEMME SUR 164 FEMMES  
TESTÉES

70-74 ANS  
1 FEMME SUR 95 FEMMES  
TESTÉES

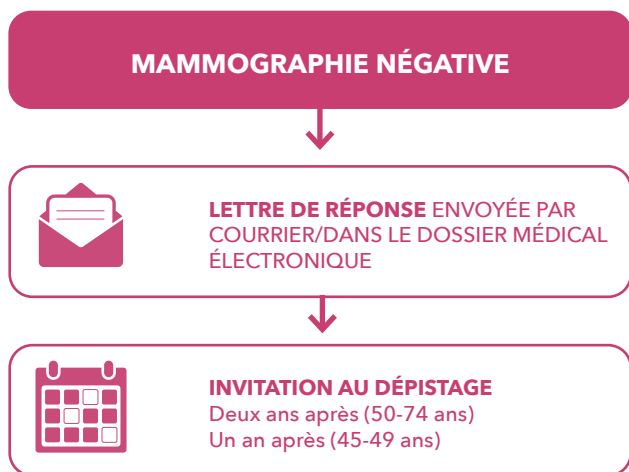
**Mortalité :**  
**- 56 %**

## L'EXAMEN EST-IL DANGEREUX OU DOULOUREUX ?

Pour que l'examen soit correctement réalisé, le sein doit être compressé. Certaines femmes ressentent une gêne ou une légère douleur, qui ne dure que quelques secondes.

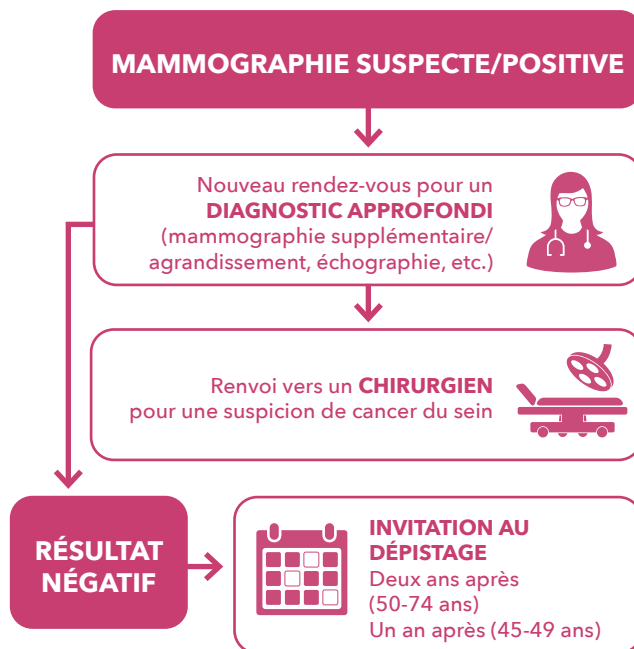
**La dose de rayons X administrée est très faible :** l'exposition est minimale, mais permet d'obtenir des images de haute qualité.

## QUE SE PASSE-T-IL SI LA MAMMOGRAPHIE EST NÉGATIVE ?



Il a été décidé d'inviter les femmes entre 45 et 49 ans à se faire dépister tous les ans, car, à cet âge-là, la densité mammaire est élevée, ce qui rend plus difficile la détection des changements suspects du sein sur une mammographie.

## QUE SE PASSE-T-IL SI LA MAMMOGRAPHIE EST POSITIVE ?



## QUELLES SONT LES LIMITES DU DÉPISTAGE ?

Il est rare mais possible (environ 1 femme sur 1500) qu'un cancer se développe après une mammographie négative et avant l'examen de dépistage suivant : **soyez toujours vigilante si vous constatez une modification de vos seins** et, dans ce cas, contactez votre médecin ou le centre de dépistage.

Une mammographie peut détecter de très petites tumeurs, mais l'on estime qu'environ 15 à 30 % des cancers ne sont pas détectés lors d'un dépistage. Une mammographie peut également détecter des tumeurs à croissance lente (environ 10 %), qui ne posent aucun problème de santé (surdiagnostic).

Un simple rendez-vous de cinq minutes pour un souci en moins.

### POUR PLUS D'INFORMATIONS :

consultez la page Web



**Vous pouvez aussi nous appeler au**



du lundi au vendredi de 8h30 à 18h00  
et le samedi de 8h30 à 13h00.