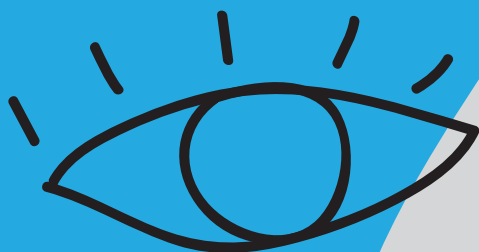


Organi,  
tessuti e  
cellule  
**DONARE  
VUOL  
DIRE  
ESSERE.**



SCEGLI  
LA VITA,  
**DECIDI  
DI DONARE.**

**FALLO ADESSO.  
ECCO COME.**



All'Anagrafe del Comune,  
al momento del rilascio o del  
rinnovo della carta d'identità



In uno degli sportelli  
di riferimento delle ASL



Iscrivendoti all'Aido



Compilando  
il tesserino blu del Ministero,  
scaricabile on line



Scrivendo di proprio  
pugno una dichiarazione  
su un foglio bianco

[www.unasceltaconsapevole.it](http://www.unasceltaconsapevole.it)



Organi,  
tessuti e  
cellule

**DONARE  
VUOL  
DIRE  
ESSERE.**

SCEGLI  
LA VITA,  
**DECIDI  
DI DONARE.**

[www.unasceltaconsapevole.it](http://www.unasceltaconsapevole.it)



Organi,  
tessuti e  
cellule

**DONARE  
VUOL  
DIRE  
ESSERE.**

**SCEGLI  
LA VITA,  
DECIDI  
DI DONARE.**

[www.unasceltaconsapevole.it](http://www.unasceltaconsapevole.it)



Organi,  
tessuti e  
cellule  
**DONARE  
VUOL  
DIRE  
ESSERE.**

SCEGLI  
LA VITA,  
**DECIDI  
DI DONARE.**

[www.unasceltaconsapevole.it](http://www.unasceltaconsapevole.it)



Organi,  
tessuti e  
cellule  
**DONARE  
VUOL  
DIRE  
ESSERE.**

SCEGLI  
LA VITA,  
**DECIDI  
DI DONARE.**

[www.unasceltaconsapevole.it](http://www.unasceltaconsapevole.it)



Organi,  
tessuti e  
cellule  
**DONARE  
VUOL  
DIRE  
ESSERE.**

SCEGLI  
LA VITA,  
**DECIDI  
DI DONARE.**

[www.unasceltaconsapevole.it](http://www.unasceltaconsapevole.it)