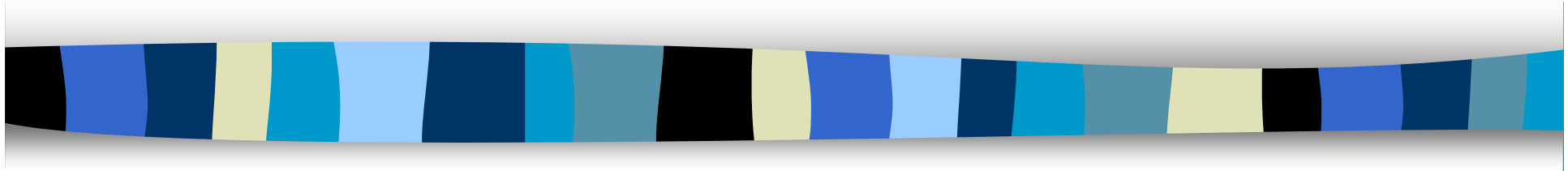


Coperture vaccinali nell'infanzia



Anno 2006

Bologna, novembre 2007

A cura di:

Gabriella Frasca, Maria Grazia Pascucci, Erika Massimiliani, Luisella Grandori, Alba Carola Finarelli
Servizio Sanità Pubblica – Direzione Generale Sanità e Politiche Sociali – Regione Emilia-Romagna

COPERTURE VACCINALI NELL'INFANZIA DATI 2006

Premessa

Le vaccinazioni rappresentano ancora oggi uno dei più potenti strumenti di prevenzione; raggiungere e mantenere delle coperture elevate significa eliminare e/o ridurre drasticamente l'incidenza delle malattie prevenibili. In Emilia-Romagna l'adesione alle vaccinazioni continua ad essere tra le più alte in Italia, segno di un lavoro costante e qualificato da parte di tutti gli operatori coinvolti nei programmi vaccinali e della preziosa collaborazione dei Pediatri di libera scelta.

In questo rapporto vengono illustrati i tassi di copertura per le diverse vaccinazioni previste dal calendario vaccinale per l'infanzia, raggiunti nel 2006, a livello regionale e aziendale e raccolti nella rilevazione annuale effettuata nel 2007.

Nel 2008 accanto alla rilevazione routinaria annuale, condotta in ambito regionale, verrà avviata un'indagine campionaria ad hoc "ICONA" a livello nazionale che consentirà un confronto fra regioni più preciso in quanto verrà utilizzato in tutte le Regioni un metodo di rilevazione standardizzato ed univoco. ICONA, ripercorrendo le orme delle indagini precedenti effettuate nel 1998 e nel 2003, mirerà a stimare le coperture vaccinali nei bambini nel secondo anno di vita e nei ragazzi di 16 anni non solo per i vaccini inclusi nel calendario nazionale ma anche per i prodotti immessi in commercio negli ultimi anni.

I risultati della rilevazione annuale, relativi all'attività svolta nel 2006 e qui presentanti, consentono comunque approfondimenti maggiori e analisi più dettagliate anche per Azienda USL e per distretto (**Allegati A e C**).

I servizi che storicamente provvedono all'esecuzione e alla gestione delle vaccinazioni infantili nella nostra regione sono le Pediatrie di Comunità, come dimostrano i dati relativi alle dosi di vaccino somministrate in età 0-17 anni, illustrate di seguito (vedi anche **Allegato B**):

Numero di **dosi vaccinali** eseguite nel 2006, suddivise per servizio di somministrazione:

Pediatria di Comunità	n. dosi	441.410=	92,0%
Pediatria di Base e MMG	n. dosi	7.190=	1,5%
Igiene e Sanità Pubblica	n. dosi	31.362=	6,5%
TOTALE	n. dosi	479.962=	100,0%

Si nota un notevole aumento del numero complessivo di dosi somministrate (479.962 nel 2006 verso 423.526 nel 2005 con un aumento di 56.436 dosi) dovute essenzialmente all'introduzione in calendario delle vaccinazioni antipneumococco e antimeningococco (11).

Se consideriamo le vaccinazioni eseguite in tutte le età dai Servizi delle Aziende Sanitarie, le dosi risultano complessivamente **1.664.872**, di cui **1.027.511** si riferiscono all'antinfluenzale, quasi esclusivamente per la popolazione adulta. La grande parte delle dosi rimanenti sono somministrate ai bambini e agli adolescenti.

Si confermano anche quest'anno nella nostra Regione tassi di copertura vaccinale superiori alla media nazionale e tra i più elevati d'Italia. Il confronto con il dato nazionale avviene però su anni diversi, a causa dell'indisponibilità allo stato attuale dei dati ministeriali relativi all'anno 2006.

Coperture vaccinali (%) a 24 mesi di età in Italia (anno 2005) e in Emilia-Romagna (anno 2006)

	Polio	Difterite, Tetano	Epatite B	Pertosse	Hib	M-MPR°
Italia*	96.5	96.2	95.7	94.7	94.7	87.3
Emilia-Romagna	97.7	97.6	97.4	97.3	96.8	93.5

* Ministero della Salute - dati al 5.12.2006

° copertura contro il morbillo attuata con vaccino monovalente (M) o antimorbillo-parotite-rosolia (MPR)

**Coperture vaccinali nella popolazione infantile residente nella Regione Emilia-Romagna
1996 - 2006**

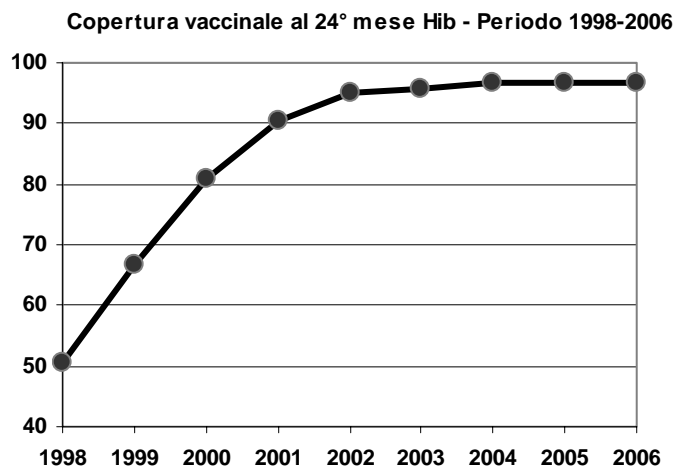
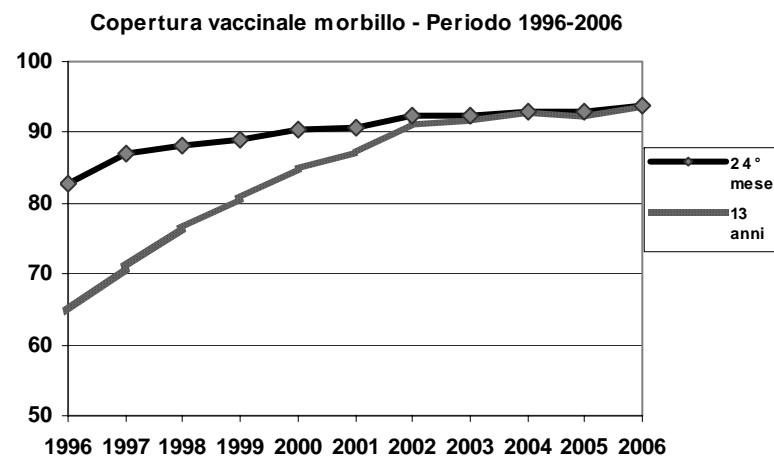
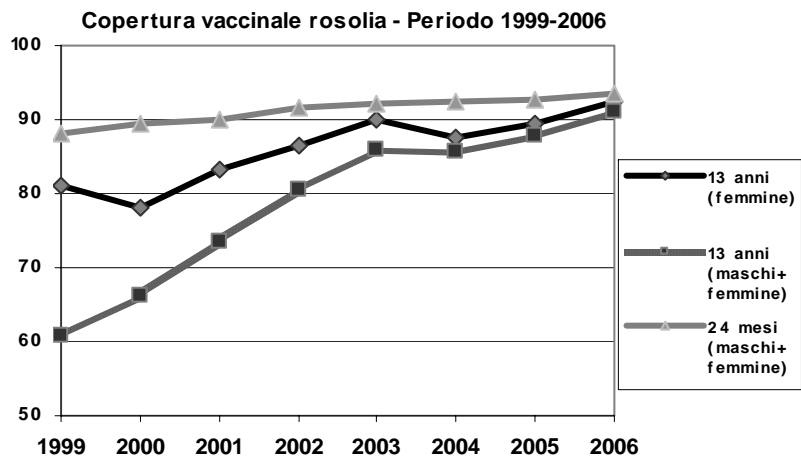
	1996	1997	1998	1999	2000	2001	2002	2003	2004	2005	2006
Antipolio al 12° mese	99,1	98,9	98,9	98,7	98,7	98,4	98,2	98,3	98,1	97,9	97,9
Antipolio al 24° mese	98,8	98,9	98,7	98,6	98,6	98,4	98,0	98,0	97,9	97,7	97,7
Vaccinazioni obbligatorie al 12° mese (difterite-tetano-polio-epatite B)	98,9	98,8	98,7	98,4	98,4	98,1	97,6	98,1	97,9	97,6	97,7
Vaccinazioni obbligatorie al 24° mese (difterite-tetano-polio-epatite B)	98,4	98,5	98,4	98,3	98,1	98,0	97,5	97,5	97,6	97,4	97,4
Antiepatite B a 13 anni	98,2	98,1	97,8	96,9	96,4	96,3	95,8	95,4	97,4	98,3	98,6
Antipertosse*	90,8	94,8	96,4	96,1	96,7	96,8	96,8	96,9	97,3	97,2	97,3
Antimorbillo al 24° mese	82,7	86,9	88,1	89,1	90,4	90,7	92,3	92,5	92,9	92,9	93,7
Antimorbillo a 13 anni	64,8	70,8	76,5	80,9	84,9	87,4	91,3	91,9	91,6	92,5	93,8
Morbillo-parotite-rosolia**	77,0	78,4	82,6	87,9	90,5	90,1	91,7	92,0	92,6	92,6	93,5
Antirosolia a 13 anni (femmine)	85,6	83,3	82,8	81,0	78,2	83,3	86,6	90,0	87,6	89,4	92,4
Antirosolia a 13 anni (maschi+femmine)	-	-	-	60,8	66,3	73,4	80,6	85,9	85,7	87,9	91,1
Antirosolia a 24 mesi (maschi+femmine)	-	-	85,2	88,0	89,4	90,1	91,7	92,1	92,5	92,8	93,5
Anti Hib al 24° mese	-	-	50,6	66,8	81,0	90,6	95,2	95,8	96,7	96,3	96,8

* I dati dal 1996 al 1998 si riferiscono al 12° mese mentre i dati a partire dal 1999 si riferiscono al 24° mese

** I dati fino al 2000 si riferiscono al 36° mese mentre i dati a partire dal 2001 si riferiscono al 24° mese

Coperture vaccinali per alcune vaccinazioni raccomandate nella popolazione infantile residente nella Regione Emilia-Romagna

1996-2006



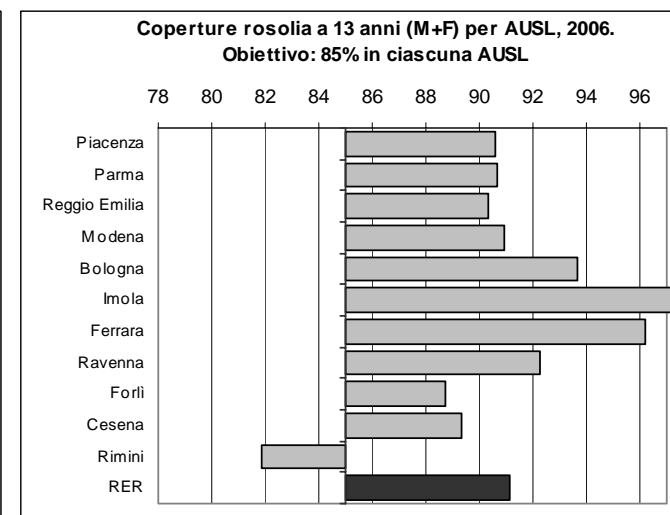
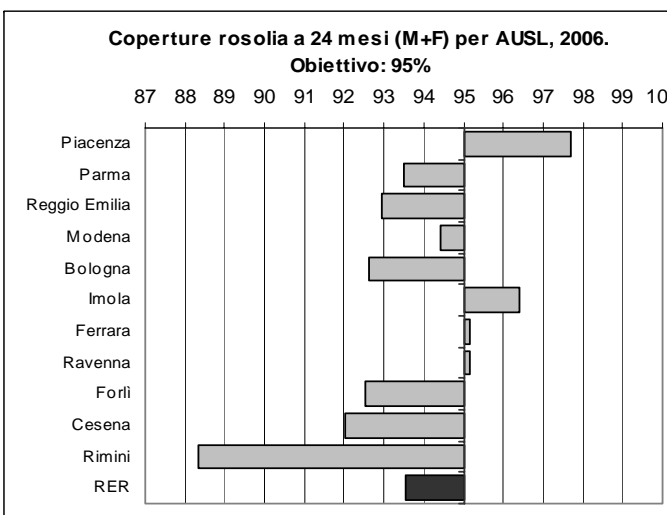
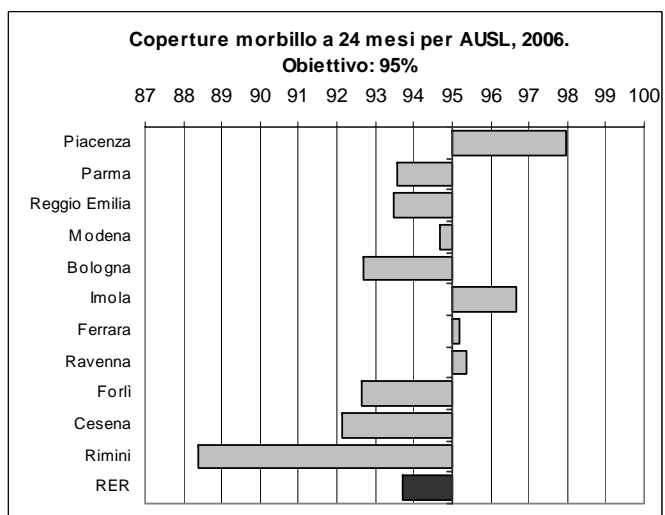
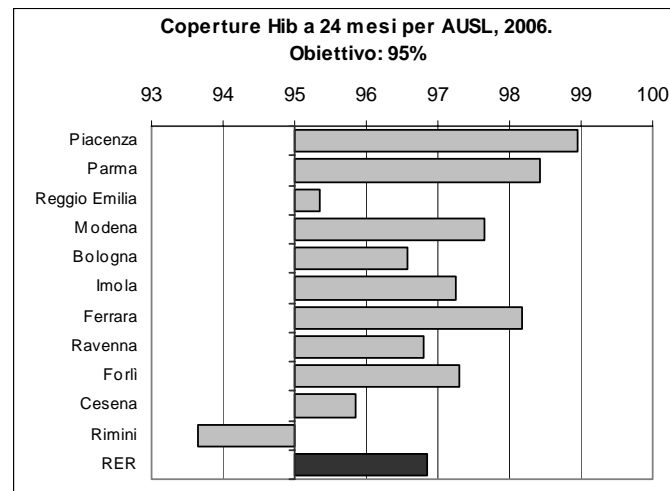
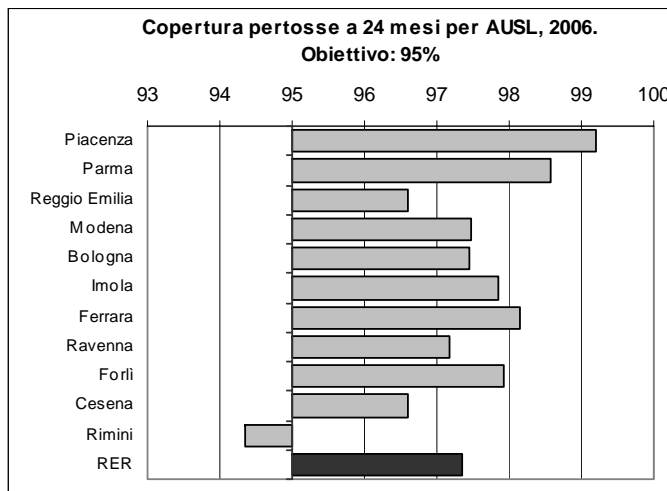
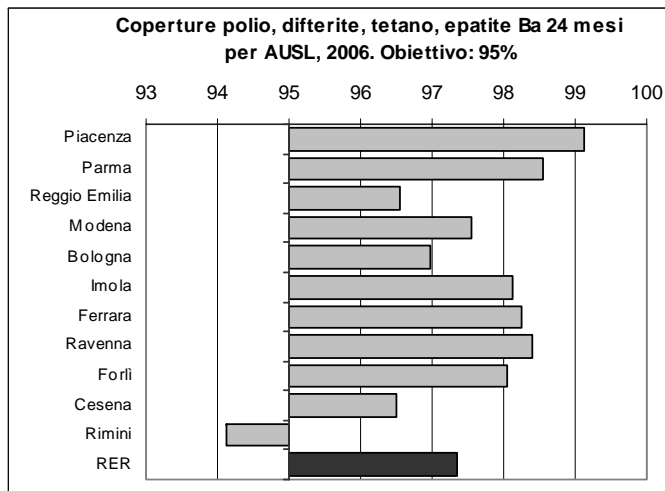
Coperture vaccinali per AUSL nella popolazione infantile residente nella Regione Emilia-Romagna, anno 2006

	Ausl Piacenza	Ausl Parma	Ausl Reggio E.	Ausl Modena	Ausl Bologna	Ausl Imola	Ausl Ferrara	Ausl Ravenna	Ausl Forlì	Ausl Cesena	Ausl Rimini	Totale RER
Vaccinazioni obbligatorie al 24° mese (difterite-tetano-polio-epatite B)	99,1	98,5	96,6	97,6	97,0	98,1	98,3	98,4	98,0	96,5	94,1	97,4
Anti Hib al 24° mese	98,9	98,4	95,4	97,6	96,6	97,3	98,2	96,8	97,3	95,8	93,6	96,8
Antimorbillo al 24° mese	98,0	93,6	93,5	94,7	92,7	96,7	95,2	95,4	92,6	92,1	88,4	93,7
Antimorbillo a 13 anni	94,7	93,6	92,0	94,2	95,6	98,1	96,5	95,3	92,0	95,4	86,1	93,8
Antirosolia a 13 anni (femmine)	93,1	92,2	92,1	92,1	94,6	97,5	96,8	93,3	90,6	89,1	83,7	92,4
Antirosolia a 13 anni (maschi+femmine)	90,6	90,6	90,3	90,9	93,6	97,7	96,2	92,2	88,7	89,4	81,9	91,1

Range di copertura vaccinale tra le AUSL nella popolazione infantile residente nella Regione Emilia-Romagna a 24 mesi di età, anno 2006

Vaccinazioni	Media regionale	Range tra le AUSL	n. AUSL con tasso di copertura	
			<95%	<90%
Polio, DT e HB	97,4%	94,1% - 99,1%	1	nessuna
Pertosse	97,3%	94,3% - 99,2%	1	nessuna
Hib	96,8%	93,6% - 98,9%	1	nessuna
Morbillo	93,7%	88,4% - 98,0,%	7	1

Coperture vaccinali contro alcune malattie oggetto di obiettivi regionali per AUSL, anno 2006



Antipolio, antidifterica, antitetanica, antiepatite B

I dati riferiti ai bambini residenti nella nostra Regione che hanno eseguito tutte e quattro le vaccinazioni che fanno capo a norme di legge (antipoliomielite, antidifterica, antitetanica, antiepatite B) a 12 e 24 mesi di età, confermano i buoni livelli, storicamente consolidati, dei tassi di copertura vaccinale. Questi ultimi si attestano infatti su valori di **97,7% a 12 mesi** (range tra le Aziende USL: 94,8 - 99,1%) e di **97,4% a 24 mesi** (range tra le Aziende USL 94,1 - 99,1%), sostanzialmente sovrapponibili a quelli del 2004 e del 2005. Sia a 12 che a 24 mesi di età, solo in una Azienda USL e in un solo distretto si osservano valori inferiori al 95%, il cui raggiungimento rappresenta l'obiettivo regionale e nazionale (vedi Piano Nazionale Vaccini 2005-2007²)

Anche le coperture contro l'epatite B a **13 anni** hanno raggiunto da tempo l'obiettivo del 95% e nel 2006 hanno raggiunto il **98,6%**. Si conferma il miglioramento rispetto agli anni precedenti anche nell'omogeneità dei tassi fra le varie AUSL (range tra le Aziende USL : 95,9 - 99,5%, range tra i distretti: 82,8% - 100.0%). Solo una Azienda Usl e 2 Distretti presentano coperture inferiori al 96%.

La copertura vaccinale contro la poliomielite a 4 anni risulta pari al 94,6%, mentre era del 96,3% nel 2005; questo calo è verosimilmente dovuto alla modifica del calendario prevista nel Piano Nazionale vaccini 2005 che ha spostato la 4° dose di antipolio dal 3° al 6° anno di vita unitamente alla carenza del vaccino in questione che ha impedito in alcune aziende di completare la coorte di nascita 2002.

La copertura per difterite/tetano a 7 anni è del 96,1% sovrapponibile a quella dell'anno precedente.

L'obiezione alle vaccinazioni

Il fenomeno dell'obiezione alle vaccinazioni che fanno capo a norme di legge si mantiene a livello regionale nei nuovi nati inferiore all'1% anche se si conferma la crescita graduale dal 1996 a oggi passando dallo 0,2% allo 0,9%. Si confermano le differenze tra le varie Aziende USL (range da 0,2 a 3,7%). In quasi tutte le aziende USL l'andamento del fenomeno negli ultimi anni (2003-2006), in cui sono stati usati criteri omogenei di rilevazione dei dati, si è mantenuto pressoché costante; fa eccezione Rimini, in cui si è passati da un tasso di obiezione del 2,9% del 2003 al 4,4% del 2005 con un leggero calo nel 2006 (3,7%) Lo stesso andamento, anche se con percentuali decisamente inferiori, si riscontra nell'Azienda USL di Cesena che è passata dall'1% del 2003 al 2% del 2005 all'1,5% del 2006.

Si riconferma perciò un'area di maggiore sofferenza in alcuni distretti della Romagna, caratterizzati dalla presenza di un movimento antivaccinale molto attivo e, addirittura, da un discreto numero di medici contrari alle vaccinazioni.

In tutta la regione, la vaccinazione più spesso oggetto di rifiuto, risulta l'antiepatite B. Anche in questo caso la media regionale è molto contenuta: 1.1 % nel primo anno di vita. Si osservano tuttavia valori molto variabili tra le Aziende USL (range 0.3-4.2%) a 12 mesi.

Anche se la situazione complessiva appare rassicurante, si rende indispensabile mantenere un monitoraggio accurato del rifiuto delle vaccinazioni e analizzare con cura – insieme agli operatori - le problematiche presenti nelle poche realtà critiche, per individuare le possibili soluzioni. Nel contempo andrà posta, come di consueto, particolare attenzione alla qualità dell'informazione rivolta ai cittadini e alla formazione di tutti gli operatori coinvolti, sia di area clinica che della prevenzione. In particolare va curata la formazione dei medici di medicina generale e dei pediatri di libera scelta.

Antipertosse, antiemofilo, antimorbillo, parotite, rosolia

I tassi di copertura a **24 mesi**, per le vaccinazioni “raccomandate” mantengono nel 2006 valori molto elevati che, per l’antipertosse e l’antiemofilo, superano l’obiettivo regionale e nazionale² del 95% (rispettivamente 97,3% e 96,8%). Per l’antimorbillo e l’antimorbillo-parotite-rosolia (MPR) si confermano valori lievemente aumentati rispetto a quelli raggiunti nel 2005: 93,7% per il morbillo (92,9 nel 2005) e 93,5% per MPR (92,6% nel 2005). Le coperture relative a tutte queste vaccinazioni risultano superiori alla media nazionale rilevata dal Ministero della Salute, anche se occorre tenere presente l’obiettivo europeo⁵ del 95%.

Ciò conferma la diffusione della consapevolezza nei medici, come nei cittadini, dell’importanza di queste vaccinazioni che la nostra Regione offre da sempre in modo attivo e gratuito, al pari di quelle soggette ad obbligo di legge.

Si riscontra inoltre, in generale, una sempre minore variabilità dei tassi tra le Aziende e i Distretti, rispetto agli anni passati, anche se persistono alcune punte di eccellenza accanto a realtà che presentano ancora valori insoddisfacenti.

Antipertosse

La copertura vaccinale contro la pertosse a **24 mesi** di età ha superato il 95% fin dal 1998 e mostra un graduale incremento fino a superare il 97% dal 2004. Nel 2006, il tasso di copertura medio regionale è pari al 97,3% con valori molto omogenei tra le Aziende USL (range 94,3 – 99,2%) e un range un poco più ampio tra i Distretti (dal 93,7 al 100%). E’ da notare però che solo in una Azienda USL e solo in un Distretto si registra un valore inferiore al 95%.

Il forte divario positivo registrato in passato, nei confronti dei valori di copertura nazionali, si è molto ridimensionato in questi ultimi anni per l’aumento in tutto il Paese dell’adesione a questa vaccinazione, collegato anche all’uso dei vaccini combinati. I dati ministeriali relativi al 2005 riportano una copertura media italiana pari a 94,7%.

A **7 anni** di età, si registra una copertura del 93,7%, con un incremento di circa 9 punti rispetto all’84,8% riscontrato nel 2004. Il valore appare in costante crescita dal 2002 (80,5%). Ciò potrebbe essere spiegato con la pregressa adozione di un calendario antipertosse a 4 dosi (3 ravvicinate nei primi 6 mesi di vita e un richiamo nel secondo anno) in un discreto numero di Aziende USL, che ha fatto soprassedere da un ulteriore richiamo a 5-6 anni. A partire dal 1999 tutte le AUSL – su indicazione del Ministero e della Regione - hanno invece adottato il calendario a 3 dosi nel primo anno di vita (3°-5°-11° mese) e un richiamo a 5-6 anni. Le coorti dei nati dal 1999 in poi stanno perciò arrivando alla scadenza prevista in età prescolare, determinando il graduale aumento delle coperture per la pertosse a 7 anni.

Vaccinazione antimorbillo

I tassi di copertura contro il morbillo, con vaccino antimorbillo-parotite-rosolia (MPR) a **24 mesi**, hanno superato in Emilia-Romagna il 90% fin dal 2000, mostrando valori costantemente più elevati rispetto alla media nazionale, che nel 2005 è pari all’87,3% (dato del Ministero della Salute aggiornato al 5.12.2006). Nel 2006 si registrano tassi del 93,7% per il morbillo e del 93,5% per MPR (i bambini vaccinati con solo morbillo sono immigrati vaccinati all’estero), che

risultano tra i più alti in Italia. La media regionale relativa all'antimorbillosa è aumentata rispetto a quella del 2005 di circa 1 punto percentuale, ma si evidenziano oscillazioni del tasso tra le 11 Aziende USL rispetto all'anno precedente: in 7 aumenta, in 3 cala, in 1 è stabile. Anche per questa vaccinazione, si osserva una sempre maggiore omogeneità tra i vari Distretti e tra le Aziende USL pur osservando dei range ancora abbastanza ampi (88,4 - 98% tra le AUSL e 87 - 98% tra i Distretti). I valori più bassi sono però concentrati in poche realtà. La copertura per l'antimorbillosa risulta infatti $\geq 90\%$ in 38 distretti su 40 e in 10 AUSL su 11; $\geq 95\%$ in 20 Distretti e 4 AUSL, con una punta massima del 98% in tre Distretti e del 98% in una Azienda USL. Solo 2 Distretti e 1 AUSL rimangono al di sotto del 90%, con un picco minimo dell'87% e del 88,4% osservati rispettivamente in 1 solo Distretto e in 1 sola AUSL dati tuttavia migliorati rispetto agli anni precedenti.

Nonostante i buoni risultati raggiunti, per eliminare completamente i casi di malattia, sarà necessario raggiungere tassi di copertura $\geq 95\%$ in ampi strati di popolazione, come previsto anche dal Piano Nazionale per l'eliminazione del morbillo e della rosolia congenita, approvato dalla Conferenza Stato-Regioni il 13 novembre 2003⁵.

La proporzione di bambini vaccinati contro il morbillo a **5-6 anni** con almeno una dose supera il 95% (95,6% nel 2006, 95,3% nel 2005, 95,1% nel 2004) e quella dei vaccinati con due dosi è dell'82,1% (nel 2005 era del 81%, nel 2004 era del 73%). In nessun Distretto la copertura con almeno 1 dose è inferiore al 90%, con un range che va dal 90,3% al 99,3%. L'omogeneità riscontrata tra le Aziende USL è assimilabile a quella osservata per le vaccinazioni che fanno capo a norme di legge, con un range da 90,6% a 98,2%. Si nota inoltre che le coperture contro il morbillo a questa età appaiono elevate anche nelle poche aree dove l'obiezione all'antimorbillosa presenta i livelli più alti a 24 mesi e - di conseguenza - le coperture più basse rispetto alla media regionale. Ciò fa presumere che vi sia un'azione di recupero per cui alcuni bambini vengono vaccinati dopo i 24 mesi in occasione di successivi appuntamenti.

Per le seconde dosi il range appare più ampio: dal 28,5% al 94,7% tra i Distretti e dal 69,5% al 93,5% tra le Aziende USL. Ciò può trovare spiegazione nel graduale adeguamento delle diverse AUSL alle nuove disposizioni regionali (a partire dal 2004⁶) all'esecuzione delle seconde dosi in questa fascia di età invece che a 11-12 anni.

La percentuale di immuni (vaccinati più immuni naturali) contro il morbillo a **13 anni** (94,6%) mostra un ulteriore incremento rispetto al 2005 (93,4%) e al 2004 (92,8%). Uguale andamento mostrano le coperture immunitarie dovute alla sola vaccinazione (91,6% nel 2004, 92,5% nel 2005 e 93,8% nel 2006). Al momento non siamo in grado di distinguere, a questa età, quanti ragazzi abbiano eseguito una o due dosi di vaccino.

Vaccinazione antirosolia

Il tasso di copertura vaccinale contro la rosolia a **24 mesi** conferma il trend in aumento da anni, passando dal 92,5% del 2004 al 92,8% nel 2005 al 93,5% nel 2006. Il range tra le AUSL varia dall' 88,4 % al 97,7%. Le differenze ancora presenti sono riconducibili alle stesse motivazioni indicate per l'antimorbillosa, dato che questa vaccinazione viene eseguita prevalentemente con il vaccino trivalente contro morbillo-parotite-rosolia (MPR).

Il 95,2% dei bambini di **5-6 anni** ha eseguito almeno una dose di vaccino. Il valore è sovrapponibile a quello riscontrato nel 2005 (94,7%) se pure con un lieve incremento. I bambini che hanno ricevuto 2 dosi di antirosolia a questa età, passano dal 72,4% del 2004 all'80,2% del 2005 al 81,1% del 2006 con un guadagno di quasi 9 punti in percentuale.

Nelle **femmine di 13 anni** si nota un buon incremento delle coperture che raggiungono il 92,8% rispetto all'89,6% del 2005 e all'88,0% del 2004, anno nel quale si era registrato un calo più evidente in alcune AUSL. I tassi di copertura a questa età mostrano un andamento oscillante nel tempo che sembra risentire,

molto più di altre vaccinazioni, delle criticità riferite dai servizi distrettuali a seguito della riorganizzazione complessiva in corso da anni. Nei momenti di difficoltà organizzativa viene infatti costantemente data priorità alle vaccinazioni dei bambini più piccoli.

Anche le coperture riferite *a maschi e femmine a 13 anni* registrano un aumento, passando dall'85,7% del 2004, all'87,9% del 2005 al 91,1% del 2006. L'obiettivo dato dalla Regione, fin dal 2003 (85%), appare quindi raggiunto e la disomogeneità tra i distretti si è ridotta: vi è solo un Distretto con coperture inferiori all'80%, rispetto ai 4 del 2005. I risultati osservati, richiedono un ulteriore impegno delle Aziende USL per trovare adeguate soluzioni. A questo scopo si forniscono di seguito le tavole per Azienda USL con i dati degli ultimi 2 anni, articolati per distretto, per facilitare l'analisi di eventuali criticità a livello locale (**Allegato A**).

Va inoltre tenuto presente che si tratta di coperture ancora insufficienti ad eliminare la circolazione del virus della rosolia e quindi a proteggere efficacemente le donne in età fertile dalla possibile infezione in gravidanza. E' necessario perciò rafforzare ulteriormente la motivazione dei cittadini e prima ancora degli operatori, riguardo alla vaccinazione antirubeolica dei ragazzi e delle ragazze per salvaguardare i loro futuri figli ed evitare eventuali interruzioni di gravidanza per l'infezione contratta durante la gestazione. Andrà inoltre previsto un ulteriore sforzo delle Aziende USL anche in vista dell'attuazione della seconda fase del Piano Nazionale programmata a partire dal 2007⁷, mirata all'eliminazione della rosolia congenita entro il 2010 (meno di 1 caso ogni 100.000 nati vivi).

Vaccinazione antiparotite

Il tasso di copertura vaccinale contro la parotite a 24 mesi, pari a 93,5% (92,7% nel 2005 e 92,4% nel 2004), risulta praticamente sovrapponibile a quello contro il morbillo (93,7%), come del resto atteso visto l'uso quasi esclusivo del vaccino triplo combinato MPR.

Vaccinazione antiemofilo tipo b

Per questa vaccinazione si è assistito ad un progressivo costante incremento delle coperture, che hanno superato il 95% a 24 mesi di età – come indicato dal Piano Nazionale Vaccini 2005-2007² - fin dal 2002 e che mostrano nel 2006 un valore pari al 96,8%. Ancora maggiore è il tasso registrato nei bambini di 12 mesi: 97,4%.

Le coperture riscontrate nella nostra regione per l'antiemofilo, appaiono più elevate della media nazionale (94,7) riportata dal Ministero della Salute per l'anno 2005. Il divario fortemente positivo registrato in Emilia-Romagna negli anni passati rispetto al resto d'Italia è ultimamente molto ridimensionato per l'uso diffuso dei vaccini combinati - prima penta e poi esavalenti - che ha determinato un aumento significativo e omogeneo delle coperture contro questa malattia in tutto il Paese.

Vaccinazione contro lo pneumococco dei bambini a rischio aumentato

Bambini a rischio per patologia

Le indicazioni regionali prevedevano, fin dal 2001⁸, l'offerta attiva e gratuita della vaccinazione contro le infezioni invasive da pneumococco dei bambini (e di tutte le persone) con rischio aumentato. Dalla ricognizione effettuata nel 2005 risulta che una discreta quantità di questi bambini è stata vaccinata. L'individuazione dei bambini a rischio è avvenuta attraverso il registro delle malattie croniche realizzato dalle Pediatrie di comunità in collaborazione con i Pediatri di libera scelta. Nonostante occorra approfondire il grado di completezza delle informazioni raccolte con i registri, le conoscenze disponibili sono già soddisfacenti e vi è stato rispetto al 2005 sia un aumento dei bambini a rischio individuati sia una maggior percentuale di vaccinati. Nel 2006 su un totale di 3069 bambini individuati (rispetto ai 2710 del 2005) ne sono stati vaccinati 1713 pari al 55,8% (rispetto al 46,7% del 2005). Molto positivo il risultato raggiunto nei portatori di impianto cocleare (92,9%), buono negli asplenic (79,5%), discreto per le altre categorie per molte delle quali tuttavia persiste la difficoltà di definire criteri univoci di classificazione e di gravità (in particolare le malattie polmonari croniche). Occorrerà continuare la ricerca di modalità più incisive per raggiungere livelli di copertura vaccinale più elevati nei bambini affetti da queste patologie, con la collaborazione sempre più efficace tra gli operatori della prevenzione e quelli di area clinica. Occorre però evidenziare che questo tipo di informazione su popolazioni residenti non è disponibile in altre realtà regionali. L'unico paragone possibile è con i risultati dello studio campionario nazionale ICONA⁹ che evidenziava livelli di copertura inferiori al 10% per l'anti-influenzale e l'anti-pneumococcica nei bambini dai 12 ai 24 mesi di età. Si riporta di seguito la descrizione dei risultati complessivi regionali al 31 dicembre 2006.

Coperture vaccinali antipneumococco in bambini da 0 a 14 anni con rischio aumentato per patologia Emilia-Romagna, anno 2006

Patologie	n. conosciuti	n. vaccinati	% vaccinati
Asplenia anatomica e funzionale	146	116	79,5
Immunodepressione	192	111	57,8
Cardiopatie croniche	693	462	66,7
Malattie polmonari croniche	801	339	42,3
Insufficienza renale cronica	154	95	61,7
Diabete mellito	393	129	32,8
Portatori di impianto cocleare	84	78	92,9
Altre patologie	606	383	63,2
TOTALE	3.069	1.713	55,8

Bambini a rischio per frequenza in comunità

Dal 2004¹⁰ la Regione ha raccomandato l'offerta attiva e gratuita della vaccinazione contro le infezioni invasive da pneumococco dei bambini di età ≤ 3 anni che frequentano la comunità. I dati regionali hanno infatti confermato il rischio aumentato per questi bambini, riportato nella letteratura internazionale.

Nel 2006, vista la difficoltà di raccogliere i dati relativi alla vaccinazione antipneumococcica tra i bambini frequentanti le comunità scolastiche che risentono fra l'altro delle diverse modalità con cui i Servizi rilevano il numero di bambini iscritti ai Nidi e alle Scuole dell'Infanzia, si è preferito raccogliere i dati chiedendo per ciascuna coorte di nascita (dal 2003 al 2005) il numero di frequentanti la comunità e il numero di vaccinati. Nella coorte di nati nel 2003 si è registrato un tasso di copertura relativo alla vaccinazione anti-pneumococcica pari al 44,7% rispetto ad un tasso di frequenza in comunità del 46,4%, per la coorte di nati nel 2004 la copertura è del 41,4% da mettere in relazione ad una percentuale di frequentanti del 32,6% mentre per la coorte del 2005 la copertura vaccinale è del 20,5% contro una quota molto esigua di bambini frequentanti l'asilo nido (7,6%). Da questi dati si deduce una richiesta rispetto a tale vaccino da parte dei genitori dei bimbi più piccoli indipendente dalla frequenza in comunità.

Nella nostra regione la vaccinazione antipneumococcica è offerta in modo attivo e gratuito partendo dalla coorte di nascita 2006.(11)

Nell'**Allegato C** sono riportati i dati sulla vaccinazione contro lo pneumococco dei bambini a rischio aumentato, distinti per Distretto e per Azienda USL.

Eventi avversi e co-somministrazioni

Dall'analisi degli eventi avversi dopo le vaccinazioni segnalate dalla nostra Regione nel 2006 nella fascia d'età 0-17 anni (12) sono emersi i seguenti dati: su 475.583 dosi di vaccino somministrate sono pervenute 236 segnalazioni di eventi avversi, di queste 112 riguardavano sintomi considerati 'rilevanti' (febbre $\geq 39,5$, sintomi neurologici, vasculiti, ipersensibilità, trombocitopenie, sintomi cutanei di non chiara natura, sintomi locali gravi) che rappresentano quindi lo 0.02% rispetto a tutte le dosi somministrate.

Si è posta particolare attenzione agli eventi avversi osservati dopo le co-somministrazioni introdotte con il nuovo calendario per l'infanzia in vigore dal 1.1.2006 in Emilia-Romagna: esavalente e antipneumococco 7-valente, MPR e antimeningococco C. Possiamo constatare che non si sono evidenziate differenze statisticamente significative tra il numero di segnalazioni relative ai vaccini co-somministrati rispetto ai vaccini somministrati singolarmente

Riferimenti:

- 1) Impatto sulla salute delle vaccinazioni pediatriche in Regione Emilia-Romagna - Rapporto 2001. Regione Emilia-Romagna, Servizio Sanità Pubblica, luglio 2003.
- 2) Piano Nazione Vaccini 2005-2007. Accordo Stato-Regioni del 3 marzo 2005.
- 3) Certificazioni di vaccinazioni obbligatorie. Circolare interministeriale congiunta Ministero della Pubblica Istruzione e Sanità del 23 settembre 1998.
- 4) Inserimento di minori in asili nido o scuole materne, in assenza di certificato di vaccinazione. Nota dell'1-12-1998 dell'Assessorato alla Sanità, Regione Emilia-Romagna.
- 5) Piano Nazionale per l'eliminazione del morbillo e della rosolia congenita. Accordo Stato-Regioni del 13 novembre 2003.
- 6) Modalità di attuazione del Piano di eliminazione del morbillo e della rosolia congenita in Emilia-Romagna - prima fase. Circolare regionale n. 22 del 17 dicembre 2003 dell'Assessorato alla Sanità, Regione Emilia-Romagna.
- 7) Ulteriori azioni per l'attuazione del Piano di eliminazione del morbillo e della rosolia congenita. Nota del 27-10-2006 della Direzione Generale della Sanità e Politiche Sociali, Regione Emilia-Romagna.
- 8) Vaccinazione antipneumococcica in età pediatrica – Strategia nazionale e regionale. Nota del 31-12-2001 della Direzione Generale Sanità e Politiche Sociali, Regione Emilia-Romagna.
- 9) ICONA 2003: indagine nazionale sulla copertura vaccinale infantile. ISS, Rapporto ISTISAN 03/37.
- 10) Aggiornamento delle indicazioni sulla vaccinazione antipneumococcica nel bambino, nell'adulto e nell'anziano. Circolare regionale dell'Assessorato alla Sanità n. 15 del 9-08-2004.
- 11) “Nuovo calendario regionale delle vaccinazioni nell'infanzia: indicazioni attuative e interventi conseguenti” Circolare regionale n.22 del 22 dic. 2005
- 12) “ Sorveglianza degli eventi avversi dopo le vaccinazioni in età 0-17 anni segnalati in Emilia-Romagna nel 2006”. Regione Emilia-Romagna - Azienda Usl di Modena

INDICE

Allegato A - Coperture vaccinali (%) per alcune malattie oggetto di obiettivi regionali negli anni 2005-2006 distinte per Distretto	1
Allegato B - Dosi vaccinali somministrate per servizio erogante – anno 2006.....	12
Allegato C - Coperture per singole vaccinazioni e per Distretto – anno 2006.....	13

Coperture vaccinali (%) per alcune malattie oggetto di obiettivi regionali negli anni 2005-2006
distinte per Distretto

Azienda UsI di Piacenza

	Anno 2005	Anno 2005	Anno 2005	Anno 2005	Anno 2005	Anno 2005
	obbligatorie	Hib	morbillo	morbillo	rosolia	rosolia
	24° mese	24° mese	24° mese	13 anni	13 anni F	13 anni M+F
Val Tidone C.S.Giovanni	99,1	98,8	95,1	93,4	94,1	88,2
Urbano e Montano	98,9	98,4	95,2	90,2	87,2	83,2
Val d'Arda Fiorenzuola	99,0	99,0	97,2	95,6	83,5	82,9
AusI Piacenza	98,9	98,6	95,7	92,3	87,6	84,1
Totale Regione	97,4	96,7	92,9	92,5	89,4	87,9

	Anno 2006	Anno 2006	Anno 2006	Anno 2006	Anno 2006	Anno 2006
	obbligatorie	Hib	morbillo	morbillo	rosolia	rosolia
	24° mese	24° mese	24° mese	13 anni	13 anni F	13 anni M+F
Val Tidone C.S.Giovanni	99,6	99,6	98,0	96,3	94,9	91,0
Urbano e Montano	98,9	98,6	98,0	93,1	90,5	87,7
Val d'Arda Fiorenzuola	99,2	99,2	98,0	96,7	96,8	95,7
AusI Piacenza	99,1	98,9	98,0	94,7	93,1	90,6
Totale Regione	97,4	96,8	93,7	93,8	92,4	91,1

Coperture vaccinali (%) per alcune malattie oggetto di obiettivi regionali negli anni 2005-2006
distinte per Distretto

Azienda UsI di Parma

	Anno 2005	Anno 2005	Anno 2005	Anno 2005	Anno 2005	Anno 2005
	obbligatorie	Hib	morbillo	morbillo	rosolia	rosolia
	24° mese	24° mese	24° mese	13 anni	13 anni F	13 anni M+F
Parma	97,4	96,8	88,0	90,5	84,1	80,3
Fidenza	99,8	99,1	98,1	96,1	94,6	93,0
Valtaro e Valceno	98,4	98,4	95,4	94,5	95,7	90,1
Sud est	98,5	98,5	92,9	91,5	89,8	86,1
Totale AusI Parma	98,2	97,8	91,9	92,5	89,0	85,6
Totale Regione	97,4	96,7	92,9	92,5	89,4	87,9

	Anno 2006	Anno 2006	Anno 2006	Anno 2006	Anno 2006	Anno 2006
	obbligatorie	Hib	morbillo	morbillo	rosolia	rosolia
	24° mese	24° mese	24° mese	13 anni	13 anni F	13 anni M+F
Parma	97,7	97,7	91,2	90,7	87,7	86,8
Fidenza	99,5	99,2	96,9	96,7	96,2	93,7
Valtaro e Valceno	100,0	100,0	95,5	97,0	96,2	94,8
Sud est	98,8	98,8	95,4	94,9	96,1	93,8
Totale AusI Parma	98,5	98,4	93,6	93,6	92,2	90,6
Totale Regione	97,4	96,8	93,7	93,8	92,4	91,1

Coperture vaccinali (%) per alcune malattie oggetto di obiettivi regionali negli anni 2005-2006
distinte per Distretto

Azienda UsI di Reggio Emilia

	Anno 2005		Anno 2005		Anno 2005		Anno 2005	
	obbligatorie	Hib	morbillo	morbillo	rosolia	rosolia		
	24° mese	24° mese	24° mese	13 anni	13 anni F	13 anni M+F		
Montecchio	98,3	97,9	91,5	94,7	95,3	94,3		
Reggio Emilia	95,6	94,6	91,8	87,3	85,9	79,5		
Guastalla	97,5	95,6	91,6	95,7	96,4	95,8		
Correggio	96,6	94,4	94,0	96,5	96,8	96,1		
Scandiano	97,2	96,6	91,6	92,7	93,8	88,9		
Castelnuovo Monti	98,1	98,1	88,1	72,3	74,4	72,7		
Totale Ausl Reggio Emilia	96,6	95,5	91,7	92,1	89,9	88,0		
Totale Regione	97,4	96,7	92,9	92,5	89,4	87,9		

	Anno 2006		Anno 2006		Anno 2006		Anno 2006	
	obbligatorie	Hib	morbillo	morbillo	rosolia	rosolia		
	24° mese	24° mese	24° mese	13 anni	13 anni F	13 anni M+F		
Montecchio	98,5	98,4	97,1	95,8	96,1	95,0		
Reggio Emilia	95,9	94,1	92,0	96,0	92,5	90,8		
Guastalla	96,9	95,3	96,6	83,0	85,3	83,0		
Correggio	97,3	96,1	94,9	96,5	98,1	96,0		
Scandiano	96,0	95,8	91,9	94,3	93,1	92,3		
Castelnuovo Monti	96,5	96,5	91,3	86,1	82,9	81,1		
Totale Ausl Reggio Emilia	96,6	95,4	93,5	93,3	92,1	90,3		
Totale Regione	97,4	96,8	93,7	93,8	92,4	91,1		

Coperture vaccinali (%) per alcune malattie oggetto di obiettivi regionali negli anni 2005-2006
distinte per Distretto

Azienda Usi di Modena

	Anno 2005		Anno 2005		Anno 2005		Anno 2005	
	obbligatorie	Hib	morbillo	morbillo	rosolia	rosolia	13 anni F	13 anni M+F
	24°mese	24°mese	24°mese	13 anni	13 anni F	13 anni M+F		
Carpi	97,5	97,7	96,9	85,6	87,4	85,6		
Mirandola	96,8	96,5	94,5	95,9	94,5	94,6		
Modena	96,3	96,2	90,0	86,3	78,2	75,6		
Sassuolo	99,2	99,2	97,2	97,0	96,4	97,0		
Pavullo nel Frignano	99,5	99,5	96,5	95,7	98,1	95,7		
Vignola	97,0	96,5	95,5	94,7	95,0	95,8		
Castelfranco Emilia	98,9	98,6	96,6	93,3	93,7	91,7		
Totale Ausl Modena	97,7	97,5	94,7	91,9	89,9	89,0		
Totale Regione	97,4	96,7	92,9	92,5	89,4	87,9		

	Anno 2006		Anno 2006		Anno 2006		Anno 2006	
	obbligatorie	Hib	morbillo	morbillo	rosolia	rosolia	13 anni F	13 anni M+F
	24°mese	24°mese	24°mese	13 anni	13 anni F	13 anni M+F		
Carpi	97,2	98,1	94,8	92,6	91,1	92,3		
Mirandola	96,8	96,7	96,3	97,9	98,2	97,5		
Modena	96,4	96,4	92,3	90,1	84,5	79,2		
Sassuolo	98,7	98,8	96,4	97,6	97,5	97,4		
Pavullo nel Frignano	98,5	98,0	94,4	92,8	94,4	92,2		
Vignola	97,9	97,9	95,4	94,7	91,8	92,7		
Castelfranco Emilia	98,7	98,4	94,5	95,7	94,1	95,1		
Totale Ausl Modena	97,6	97,6	94,7	94,2	92,1	90,9		
Totale Regione	97,4	96,8	93,7	93,8	92,4	91,1		

Coperture vaccinali (%) per alcune malattie oggetto di obiettivi regionali negli anni 2005-2006
distinte per Distretto

Azienda UsI di Bologna

	<u>Anno 2005</u>		<u>Anno 2005</u>		<u>Anno 2005</u>		<u>Anno 2005</u>	
	obbligatorie	Hib	morbillo	morbillo	rosolia	rosolia		
	24°mese	24°mese	24°mese	13 anni	13 anni F	13 anni M+F		
Casalecchio di Reno	98,2	98,1	94,2	94,3	92,5	90,4		
S. Lazzaro di Savena	97,7	98,0	94,5	93,7	84,4	86,3		
Porretta Terme	97,3	96,5	92,9	87,3	85,0	83,9		
Pianura Est	98,7	98,1	95,0	95,8	95,2	95,1		
Pianura Ovest	98,3	97,5	96,5	98,1	98,0	97,4		
Bologna Città	95,5	94,9	88,6	91,9	89,7	88,7		
Totale AusI Bologna	97,2	96,7	92,3	93,3	91,0	90,3		
Totale Regione	97,4	96,7	92,9	92,5	89,4	87,9		

	<u>Anno 2006</u>		<u>Anno 2006</u>		<u>Anno 2006</u>		<u>Anno 2006</u>	
	obbligatorie	Hib	morbillo	morbillo	rosolia	rosolia		
	24°mese	24°mese	24°mese	13 anni	13 anni F	13 anni M+F		
Casalecchio di Reno	97,6	97,5	94,1	94,3	94,6	92,5		
S. Lazzaro di Savena	97,3	97,3	93,2	95,3	95,7	94,7		
Porretta Terme	98,6	98,6	95,5	94,9	91,5	90,6		
Pianura Est	98,3	98,1	95,7	96,5	97,1	95,9		
Pianura Ovest	98,7	98,5	95,0	97,7	97,1	96,3		
Bologna Città	95,2	94,4	89,4	95,1	93,2	92,5		
Totale AusI Bologna	97,0	96,6	92,7	95,6	94,6	93,6		
Totale Regione	97,4	96,8	93,7	93,8	92,4	91,1		

**Coperture vaccinali (%) per alcune malattie oggetto di obiettivi regionali negli anni 2005-2006
 distinte per Distretto**

Azienda Usl di Imola

	<u>Anno 2005</u> obbligatorie 24° mese	<u>Anno 2005</u> Hib 24° mese	<u>Anno 2005</u> morbillo 24° mese	<u>Anno 2005</u> morbillo 13 anni	<u>Anno 2005</u> rosolia 13 anni F	<u>Anno 2005</u> rosolia 13 anni M+F
Ausl Imola	99,1	98,3	97,7	97,1	97,8	96,5
Totale Regione	97,4	96,7	92,9	92,5	89,4	87,9

	<u>Anno 2006</u> obbligatorie 24° mese	<u>Anno 2006</u> Hib 24° mese	<u>Anno 2006</u> morbillo 24° mese	<u>Anno 2006</u> morbillo 13 anni	<u>Anno 2006</u> rosolia 13 anni F	<u>Anno 2006</u> rosolia 13 anni M+F
Ausl imola	98,1	97,3	96,7	98,1	97,5	97,7
Totale Regione	97,4	96,8	93,7	93,8	92,4	91,1

Coperture vaccinali (%) per alcune malattie oggetto di obiettivi regionali negli anni 2005-2006
distinte per Distretto

Azienda UsI di Ferrara

	<u>Anno 2005</u>	<u>Anno 2005</u>	<u>Anno 2005</u>	<u>Anno 2005</u>	<u>Anno 2005</u>	<u>Anno 2005</u>
	obbligatorie	Hib	morbillo	morbillo	rosolia	rosolia
	24°mese	24°mese	24°mese	13 anni	13 anni F	13 anni M+F
Cento	99,4	99,4	97,3	96,1	97,9	95,8
Ferrara	97,4	97,4	92,4	95,6	96,0	95,2
Portomaggiore	97,8	97,4	95,3	95,2	94,3	95,2
Codigoro	99,6	99,6	99,4	96,4	95,3	96,2
Copparo	98,1	98,1	96,2	95,7	95,4	95,7
Totale Ausl Ferrara	98,4	98,3	95,4	95,8	96,0	95,6
Totale Regione	97,4	96,7	92,9	92,5	89,4	87,9

	<u>Anno 2006</u>	<u>Anno 2006</u>	<u>Anno 2006</u>	<u>Anno 2006</u>	<u>Anno 2006</u>	<u>Anno 2006</u>
	obbligatorie	Hib	morbillo	morbillo	rosolia	rosolia
	24°mese	24°mese	24°mese	13 anni	13 anni F	13 anni M+F
Centro Nord*	98,4	98,3	94,2	95,9	96,9	95,9
Sud Est§	97,4	97,4	96,5	96,6	96,1	96,8
Ovest#	99,1	99,1	96,0	97,6	97,4	96,2
Totale Ausl Ferrara	98,3	98,2	95,2	96,5	96,8	96,2
Totale Regione	97,4	96,8	93,7	93,8	92,4	91,1

* Il distretto Centro Nord comprende Ferrara, Copparo ed altri comuni

§ Il distretto Sud Est comprende Codigoro, Portomaggiore ed altri comuni

Il distretto Ovest comprende Cento ed altri comuni

Coperture vaccinali (%) per alcune malattie oggetto di obiettivi regionali negli anni 2005-2006
distinte per Distretto

Azienda UsI di Ravenna

	<u>Anno 2005</u>	<u>Anno 2005</u>	<u>Anno 2005</u>	<u>Anno 2005</u>	<u>Anno 2005</u>	<u>Anno 2005</u>
	obbligatorie	Hib	morbillo	morbillo	rosolia	rosolia
	24°mese	24°mese	24°mese	13 anni	13 anni F	13 anni M+F
Ravenna	98,0	96,3	95,0	92,1	93,0	89,1
Lugo	99,0	97,2	95,9	93,5	93,4	91,1
Faenza	97,1	94,4	93,1	94,9	93,8	91,9
Totale Ausl Ravenna	98,1	96,1	94,8	93,1	93,3	90,2
Totale Regione	97,4	96,7	92,9	92,5	89,4	87,9

	<u>Anno 2006</u>	<u>Anno 2006</u>	<u>Anno 2006</u>	<u>Anno 2006</u>	<u>Anno 2006</u>	<u>Anno 2006</u>
	obbligatorie	Hib	morbillo	morbillo	rosolia	rosolia
	24°mese	24°mese	24°mese	13 anni	13 anni F	13 anni M+F
Ravenna	98,3	97,2	95,1	95,4	93,0	91,2
Lugo	99,1	97,5	96,0	96,0	92,4	93,7
Faenza	98,0	95,2	95,1	94,1	94,8	93,0
Totale Ausl Ravenna	98,4	96,8	95,4	95,3	93,3	92,2
Totale Regione	97,4	96,8	93,7	93,8	92,4	91,1

Coperture vaccinali (%) per alcune malattie oggetto di obiettivi regionali negli anni 2005-2006
distinte per Distretto

Azienda Usi di Forli

	<u>Anno 2005</u> obbligatorie 24° mese	<u>Anno 2005</u> Hib 24° mese	<u>Anno 2005</u> morbillo 24° mese	<u>Anno 2005</u> morbillo 13 anni	<u>Anno 2005</u> rosolia 13 anni F	<u>Anno 2005</u> rosolia 13 anni M+F
Ausl Forli	97,2	96,5	90,3	90,3	89,1	87,1
Totale Regione	97,4	96,7	92,9	92,5	89,4	87,9

	<u>Anno 2006</u> obbligatorie 24° mese	<u>Anno 2006</u> Hib 24° mese	<u>Anno 2006</u> morbillo 24° mese	<u>Anno 2006</u> morbillo 13 anni	<u>Anno 2006</u> rosolia 13 anni F	<u>Anno 2006</u> rosolia 13 anni M+F
Ausl Forli	98,0	97,3	92,6	92,0	90,6	88,7
Totale Regione	97,4	96,8	93,7	93,8	92,4	91,1

Coperture vaccinali (%) per alcune malattie oggetto di obiettivi regionali negli anni 2005-2006
distinte per Distretto

Azienda UsI di Cesena

	Anno 2005	Anno 2005	Anno 2005	Anno 2005	Anno 2005	Anno 2005
	obbligatorie	Hib	morbillo	morbillo	rosolia	rosolia
	24°mese	24°mese	24°mese	13 anni	13 anni F	13 anni M+F
Cesena - Valle del Savio	97,1	96,1	93,3	94,1	73,6	77,0
Rubicone - Mare	94,8	93,8	92,1	94,3	83,2	81,9
Totale AusI Cesena	96,0	95,0	92,7	94,2	77,8	79,2
Totale Regione	97,4	96,7	92,9	92,5	89,4	87,9

	Anno 2006	Anno 2006	Anno 2006	Anno 2006	Anno 2006	Anno 2006
	obbligatorie	Hib	morbillo	morbillo	rosolia	rosolia
	24°mese	24°mese	24°mese	13 anni	13 anni F	13 anni M+F
Cesena - Valle del Savio	97,7	97,5	93,1	95,4	90,2	90,5
Rubicone - Mare	95,2	94,0	91,1	95,4	87,8	88,0
Totale AusI Cesena	96,5	95,8	92,2	95,4	89,1	89,4
Totale Regione	97,4	96,8	93,7	93,8	92,4	91,1

**Coperture vaccinali (%) per alcune malattie oggetto di obiettivi regionali negli anni 2005-2006
distinte per Distretto**

Azienda Usi di Rimini

	<u>Anno 2005</u>	<u>Anno 2005</u>	<u>Anno 2005</u>	<u>Anno 2005</u>	<u>Anno 2005</u>	<u>Anno 2005</u>
	obbligatorie	Hib	morbillo	morbillo	rosolia	rosolia
	24°mese	24°mese	24°mese	13 anni	13 anni F	13 anni M+F
Rimini	93,1	92,1	84,9	84,9	76,6	75,3
Riccione	97,1	95,7	90,1	89,6	85,8	84,6
Totale Ausl Rimini	94,5	93,4	86,8	86,5	79,7	78,5
Totale Regione	97,4	96,7	92,9	92,5	89,4	87,9

	<u>Anno 2006</u>	<u>Anno 2006</u>	<u>Anno 2006</u>	<u>Anno 2006</u>	<u>Anno 2006</u>	<u>Anno 2006</u>
	obbligatorie	Hib	morbillo	morbillo	rosolia	rosolia
	24°mese	24°mese	24°mese	13 anni	13 anni F	13 anni M+F
Rimini	93,4	92,7	87,0	85,2	84,4	81,6
Riccione	95,5	95,4	90,8	87,6	82,4	82,4
Totale Ausl Rimini	94,1	93,6	88,4	86,1	83,7	81,9
Totale Regione	97,4	96,8	93,7	93,8	92,4	91,1

DOSI VACCINALI SOMMINISTRATE PER SERVIZIO EROGANTE - ANNO 2006

Azienda USL	Pediatria di comunità		PLS e MMG	Igiene e Sanità pubblica		Totali		Totale generale
	0 - 13	14 - 17	0 - 17	0 - 13	14 - 17	0 - 13	14 - 17	
PIACENZA	23.689		3.636	3.463	4.066	30.788	4.066	34.854
PARMA	41.996	4.376	3	181	4.403	42.180	8.779	50.959
REGGIO EMILIA	53.791	1.813		162	5.536	53.953	7.349	61.302
MODENA	74.447	10.392		118	29	74.565	10.421	84.986
BOLOGNA	76.887	7.727	546	4	8	77.437	7.735	85.172
IMOLA	12.524	1.847		66	16	12.590	1.863	14.453
FERRARA	26.619	3.540		-	-	26.619	3.540	30.159
RAVENNA	33.445	3.219	2.744	-	-	36.189	3.219	39.408
FORLI'	19.536	3.138	261	18	6	19.815	3.144	22.959
CESENA	20.977	2.456		6	7	20.983	2.463	23.446
RIMINI	17.866	1.125		9.544	3.729	27.410	4.854	32.264
Totale Regione	401.777	39.633	7.190	13.562	17.800	422.529	57.433	479.962

Allegato C - Coperture per singole vaccinazioni e per Distretto – anno 2006

Copertura vaccinale <u>polio</u> (al 12° e 24° mese).....	13
Polio – Residenti non vaccinati o con vaccinazione incompleta (al 12° e 24° mese).....	15
Copertura vaccinale polio a 4 anni.....	17
Copertura vaccinale <u>difto-tetano</u> (al 12° e 24° mese)	19
Difto-tetano – Residenti non vaccinati o con vaccinazione incompleta (al 12° e 24° mese)	21
Copertura vaccinale difto-tetano a 7 anni	23
Copertura vaccinale <u>epatite B</u> (al 12° e 24° mese)	25
Epatite B – Residenti non vaccinati o con vaccinazione incompleta (al 12° e 24° mese)	27
Copertura per <u>vaccinazioni obbligatorie</u> (al 12° e 24° mese)	29
Vaccinazioni obbligatorie – Residenti non vaccinati o con vaccinazioni incomplete (al 12° e 24° mese)..	31
Soggetti totalmente inadempienti all’obbligo vaccinale (al 12° mese).....	33
Obiezione alle vaccinazioni obbligatorie tra i residenti.....	35
Copertura vaccinale <u>epatite B a 13 anni</u>	39
Copertura vaccinale <u>pertosse</u> (al 12° e 24° mese).....	41
Copertura vaccinale pertosse a 7 anni	43
Copertura vaccinale <u>morbillo</u> (al 24° mese)	45
Copertura vaccinale morbillo-parotite-rosolia al 24° mese.....	47
Copertura vaccinale morbillo a 5-6 anni.....	49

Copertura vaccinale morbillo a 13 anni	51
Copertura vaccinale morbillo-parotite-rosolia a 13 anni	53
Copertura vaccinale <u>rosolia</u> (maschi e femmine al 24° mese)	55
Copertura vaccinale rosolia (maschi e femmine a 5-6 anni)	57
Copertura vaccinale rosolia (femmine a 13 anni)	59
Copertura vaccinale rosolia (maschi a 13 anni)	61
Copertura vaccinale rosolia (maschi e femmine a 13)	63
Copertura vaccinale <u>parotite</u> al 24° mese	65
Copertura vaccinale <u>Haemophilus influenzae tipo b</u> (al 12° e 24° mese).....	67
Copertura vaccinale per le vaccinazioni raccomandate nell'infanzia per Azienda USL nel periodo 1996-2004	69
Copertura vaccinale <u>pneumococco</u> nei bambini frequentanti le comunità scolastiche	72
Copertura vaccinale pneumococco in bambini in condizioni di alto rischio	74
Legenda	78

Copertura vaccinale Polio

Azienda USL	Distretto	al 12° mese			al 24° mese		
		vaccinati	totale residenti	% vaccinati	vaccinati	totale residenti	% vaccinati
PIACENZA	Val Tidone C.S.Giovanni	469	472	99,4	450	452	99,6
	Urbano e Montano	1.194	1.206	99,0	1.211	1223	99,0
	Val d'Arda Fiorenzuola	593	596	99,5	590	594	99,3
	Totale Ausl Piacenza	2.256	2.274	99,2	2.251	2.269	99,2
PARMA	Parma	1.887	1.923	98,1	1.835	1.876	97,8
	Fidenza	855	862	99,2	857	861	99,5
	Valtaro e Valceno	380	381	99,7	352	352	100,0
	Sud est	698	703	99,3	599	606	98,8
	Totale Ausl Parma	3.820	3.869	98,7	3.643	3.695	98,6
REGGIO EMILIA	Montecchio	597	607	98,4	609	615	99,0
	Reggio Emilia	2.218	2.290	96,9	2.251	2.333	96,5
	Guastalla	710	741	95,8	667	685	97,4
	Correggio	583	599	97,3	616	633	97,3
	Scandiano	814	842	96,7	792	824	96,1
	Castelnuovo Monti	204	212	96,2	221	229	96,5
	Totale Ausl Reggio Emilia	5.126	5.291	96,9	5.156	5.319	96,9
MODENA	Carpi	950	964	98,5	901	918	98,1
	Mirandola	792	817	96,9	789	815	96,8
	Modena	1.564	1.598	97,9	1.556	1.605	96,9
	Sassuolo	1.236	1.242	99,5	1.141	1.154	98,9
	Pavullo nel Frignano	358	365	98,1	389	394	98,7
	Vignola	854	863	99,0	821	839	97,9
	Castelfranco Emilia	797	808	98,6	743	752	98,8
	Totale Ausl Modena	6.551	6.657	98,4	6.340	6.477	97,9

Copertura vaccinale Polio

Azienda USL	Distretto	al 12° mese			al 24° mese		
		vaccinati	totale residenti	% vaccinati	vaccinati	totale residenti	% vaccinati
BOLOGNA	Casalecchio di Reno	1.013	1.030	98,3	1.030	1.046	98,5
	S. Lazzaro di Savena	661	673	98,2	665	678	98,1
	Porretta Terme	468	468	100,0	481	484	99,4
	Pianura Est	1.524	1.538	99,1	1.423	1.447	98,3
	Pianura Ovest	768	777	98,8	809	818	98,9
	Bologna Città	2.749	2.842	96,7	2.758	2.864	96,3
	Totale Ausl Bologna	7.183	7.328	98,0	7.166	7.337	97,7
IMOLA	Totale Ausl Imola	1.180	1.191	99,1	1.146	1.167	98,2
FERRARA	Centro Nord	1.323	1.337	99,0	1.319	1.340	98,4
	Sud Est	725	731	99,2	701	720	97,4
	Ovest	546	549	99,5	524	529	99,1
	Totale Ausl Ferrara	2.594	2.617	99,1	2.544	2.589	98,3
RAVENNA	Ravenna	1.658	1.686	98,3	1.518	1.545	98,3
	Lugo	827	840	98,5	847	855	99,1
	Faenza	683	702	97,3	772	788	98,0
	Totale Ausl Ravenna	3.168	3.228	98,1	3.137	3.188	98,4
FORLI'	Totale Ausl Forlì	1.613	1.650	97,8	1.602	1.632	98,2
CESENA	Cesena - Valle del Savio	965	995	97,0	966	984	98,2
	Rubicone - Mare	766	792	96,7	832	868	95,9
	Totale Ausl Cesena	1.731	1.787	96,9	1.798	1.852	97,1
RIMINI	Rimini	1.725	1.827	94,4	1.627	1.735	93,8
	Riccione	966	1.000	96,6	927	970	95,6
	Totale Ausl Rimini	2.691	2.827	95,2	2.554	2.705	94,4
Totale Regione		37.913	38.719	97,9	37.337	38.230	97,7

Polio - Residenti non vaccinati o con vaccinazione incompleta

Azienda USL	Distretto	al 12° mese										al 24° mese								
		totale	di cui								totale	di cui								
			domiciliati all'estero	nomadi	immigrati	obiettori	ritardi	esoneri	irreperibili	altro		domiciliati all'estero	nomadi	immigrati	obiettori	ritardi	esoneri	irreperibili	altro	
PIACENZA	Val Tidone C.S.Giovann	3				3					2			1			1			
	Urbano e Montano	12	2			6				4	12				5					7
	Val d'Arda Fiorenzuola	3				2			1		4	1			3					
	Totale Ausl Piacenza	18	2	0	0	11	0	1	4	0	18	1	0	1	8	0	1	7	0	0
PARMA	Parma	36	3			20	9	2	2		41	7	1	1	16	13	1		2	
	Fidenza	7	2			4		1			4				2	1	1			
	Valtaro e Valceno	1				1					0									
	Sud est	5			1	4					7	1			2	2			2	
	Totale Ausl Parma	49	5	0	1	29	9	3	2	0	52	8	1	1	20	16	2	4	0	0
REGGIO EMILIA	Montecchio	10	2		2	4		2			6			5	1					
	Reggio Emilia	72	13	3	10	21	10	1	13	1	82	26	2	13	16	8	1		12	4
	Guastalla	31	1	1	16	1	12				18	2		13	1	2				
	Correggio	16	2	1	4	6	2		1		17	2	1	8	2	1			3	
	Scandiano	28	6		9	2	11				32	11		4		12	1		4	
	Castelnuovo Monti	8				1	7				8				1	7				
	Totale Ausl Reggio Emilia	165	24	5	41	35	42	3	14	1	163	41	3	43	21	30	2	19	4	4
	MODENA	Carpi	14	2	1	1	1	2		7		17	2		1	1	6		4	3
Mirandola		25	9		5	9	1	1			26	17	1	3	3	1			1	
Modena		34	1	4	5	14	9		1		49	6	1	6	8	25	1		2	
Sassuolo		6				4	1	1			13			2	2	8	1			
Pavullo nel Frignano		7	2			3	2				5	3			2					
Vignola		9	3	1		4	1				18	8	1	4	1	1			3	
Castelfranco Emilia		11			4	5			2		9			3	1	2			2	1
Totale Ausl Modena		106	17	6	15	40	16	2	10	0	137	36	3	19	18	43	2	12	4	4

Polio - Residenti non vaccinati o con vaccinazione incompleta

Azienda USL	Distretto	al 12° mese									al 24° mese								
		totale	di cui								totale	di cui							
			domiciliati all'estero	nomadi	immigrati	obiettori	ritardi	esoneri	irreperibili	altro		domiciliati all'estero	nomadi	immigrati	obiettori	ritardi	esoneri	irreperibili	altro
BOLOGNA	Casalecchio di Reno	17	2	1	9	1		3	1	16	3	1		3	5		4		
	S. Lazzaro di Savena	12	1		10			1		13	1			8	3	1			
	Porretta Terme	0								3			1	2					
	Pianura Est	14			2	7	2	1	2	24	2		1	8	3	3	7		
	Pianura Ovest	9	4			3	1	1		9	2		1	2	2		1	1	
	Bologna Città	93	20	4	16	38	2	4	9	106	17	5	16	47		4	17		
	Totale Ausl Bologna	145	27	5	18	67	6	6	15	171	25	6	19	70	13	8	29	1	
IMOLA	Totale Ausl Imola	11	5		3	2			1	21	5		7	7	1		1		
FERRARA	Centro Nord	14			4			1	9	21	10		6				5		
	Sud Est	6			2	1	1		1	19	5	1	3	4		1	3	2	
	Ovest	3				2	1			5	1		1				3		
	Totale Ausl Ferrara	23	0	0	2	7	2	1	10	45	16	1	9	5	0	1	11	2	
RAVENNA	Ravenna	28	9		3	13	1	1	1	27	5		11	9	2				
	Lugo	13	1	1	5	1	5			8	2			6					
	Faenza	19	5	1		6	1		1	16	6	1		8		1			
	Totale Ausl Ravenna	60	15	2	8	20	7	1	2	51	13	1	11	23	2	1	0	0	
FORLI'	Totale Ausl Forlì	37	16		2	16			2	30	12		1	7	2		6	2	
CESENA	Cesena - Valle del Savio	30				24	6			18			1	15	2				
	Rubicone - Mare	26	1		1	22	2			36	5			28	3				
	Totale Ausl Cesena	56	1	0	1	46	8	0	0	54	5	0	1	43	5	0	0	0	
RIMINI	Rimini	102				80	20	1	1	108				74	29	4	1		
	Riccione	34				32	1		1	43			1	39	3				
	Totale Ausl Rimini	136	0	0	0	112	21	1	2	151	0	0	1	113	32	4	1	0	
Totale Regione		806	112	18	91	385	111	18	61	10	893	162	15	113	335	144	21	90	13

Copertura vaccinale Polio a 4 anni

Azienda USL	Distretto	totale vaccinati	totale residenti	% vaccinati
PIACENZA	Val Tidone C.S.Giovanni	432	438	98,6
	Urbano e Montano	1.151	1.165	98,8
	Val d'Arda Fiorenzuola	619	628	98,6
	Totale Ausl Piacenza	2.202	2.231	98,7
PARMA	Parma	1.706	1.778	96,0
	Fidenza	787	796	98,9
	Valtaro e Valceno	382	385	99,2
	Sud est	580	599	96,8
	Totale Ausl Parma	3.455	3.558	97,1
REGGIO EMILIA	Montecchio	618	627	98,6
	Reggio Emilia	2.164	2.278	95,0
	Guastalla	390	653	59,7
	Correggio	548	572	95,8
	Scandiano	760	811	93,7
	Castelnuovo Monti	208	213	97,7
	Totale Ausl Reggio Emilia	4.688	5.154	91,0
MODENA	Carpi	906	923	98,2
	Mirandola	773	802	96,4
	Modena	1.487	1.561	95,3
	Sassuolo	1.084	1.112	97,5
	Pavullo nel Frignano	359	360	99,7
	Vignola	774	809	95,7
	Castelfranco Emilia	715	727	98,3
	Totale Ausl Modena	6.098	6.294	96,9

Copertura vaccinale Polio a 4 anni

Azienda USL	Distretto	totale vaccinati	totale residenti	% vaccinati
BOLOGNA	Casalecchio di Reno	963	1.003	96,0
	S. Lazzaro di Savena	630	688	91,6
	Porretta Terme	467	493	94,7
	Pianura Est	1.434	1.462	98,1
	Pianura Ovest	773	791	97,7
	Bologna Città	2.316	2.730	84,8
	Totale Ausl Bologna	6.583	7.167	91,9
IMOLA	Totale Ausl Imola	1.106	1.139	97,1
FERRARA	Centro Nord	1.244	1.267	98,2
	Sud Est	707	714	99,0
	Ovest	497	498	99,8
	Totale Ausl Ferrara	2.448	2.479	98,7
RAVENNA	Ravenna	1.546	1.621	95,4
	Lugo	768	789	97,3
	Faenza	712	751	94,8
	Totale Ausl Ravenna	3.026	3.161	95,7
FORLI'	Totale Ausl Forlì	1.442	1.488	96,9
CESENA	Cesena - Valle del Savio	954	971	98,2
	Rubicone - Mare	811	845	96,0
	Totale Ausl Cesena	1.765	1.816	97,2
RIMINI	Rimini	1.525	1.806	84,4
	Riccione	873	923	94,6
	Totale Ausl Rimini	2.398	2.729	87,9
Totale Regione		35.211	37.216	94,6

Copertura vaccinale Difto-tetano

Azienda USL	Distretto	al 12° mese			al 24° mese		
		vaccinati	totale residenti	% vaccinati	vaccinati	totale residenti	% vaccinati
PIACENZA	Val Tidone C.S.Giovanni	469	472	99,4	450	452	99,6
	Urbano e Montano	1.194	1.206	99,0	1.211	1.223	99,0
	Val d'Arda Fiorenzuola	593	596	99,5	590	594	99,3
	Totale Ausl Piacenza	2.256	2.274	99,2	2.251	2.269	99,2
PARMA	Parma	1.887	1.923	98,1	1.834	1.876	97,8
	Fidenza	856	862	99,3	857	861	99,5
	Valtaro e Valceno	380	381	99,7	352	352	100,0
	Sud est	698	703	99,3	599	606	98,8
	Totale Ausl Parma	3.821	3.869	98,8	3.642	3.695	98,6
REGGIO EMILIA	Montecchio	597	607	98,4	609	615	99,0
	Reggio Emilia	2.217	2.290	96,8	2.241	2.333	96,1
	Guastalla	710	741	95,8	667	685	97,4
	Correggio	583	599	97,3	616	633	97,3
	Scandiano	811	842	96,3	793	824	96,2
	Castelnuovo Monti	204	212	96,2	222	229	96,9
	Totale Ausl Reggio Emilia	5.122	5.291	96,8	5.148	5.319	96,8
MODENA	Carpi	950	964	98,5	901	918	98,1
	Mirandola	793	817	97,1	789	815	96,8
	Modena	1.568	1.598	98,1	1.560	1.605	97,2
	Sassuolo	1.236	1.242	99,5	1.141	1.154	98,9
	Pavullo nel Frignano	358	365	98,1	389	394	98,7
	Vignola	853	863	98,8	821	839	97,9
	Castelfranco Emilia	797	808	98,6	743	752	98,8
	Totale Ausl Modena	6.555	6.657	98,5	6.344	6.477	97,9

Copertura vaccinale Diftto-tetano

Azienda USL	Distretto	al 12° mese			al 24° mese		
		vaccinati	totale residenti	% vaccinati	vaccinati	totale residenti	% vaccinati
BOLOGNA	Casalecchio di Reno	1.012	1.030	98,3	1.028	1.046	98,3
	S. Lazzaro di Savena	662	673	98,4	666	678	98,2
	Porretta Terme	468	468	100,0	481	484	99,4
	Pianura Est	1.524	1.538	99,1	1.423	1.447	98,3
	Pianura Ovest	768	777	98,8	810	818	99,0
	Bologna Città	2.743	2.842	96,5	2.756	2.864	96,2
	Totale Ausl Bologna	7.177	7.328	97,9	7.164	7.337	97,6
IMOLA	Totale Ausl Imola	1.180	1.191	99,1	1.146	1.167	98,2
FERRARA	Centro Nord	1.323	1.337	99,0	1.319	1.340	98,4
	Sud Est	725	731	99,2	702	720	97,5
	Ovest	547	549	99,6	524	529	99,1
	Totale Ausl Ferrara	2.595	2.617	99,2	2.545	2.589	98,3
RAVENNA	Ravenna	1.660	1.686	98,5	1.518	1.545	98,3
	Lugo	827	840	98,5	847	855	99,1
	Faenza	684	702	97,4	774	788	98,2
	Totale Ausl Ravenna	3.171	3.228	98,2	3.139	3.188	98,5
FORLI'	Totale Ausl Forlì	1.613	1.650	97,8	1.602	1.632	98,2
CESENA	Cesena - Valle del Savio	970	995	97,5	961	984	97,7
	Rubicone - Mare	761	792	96,1	832	868	95,9
	Totale Ausl Cesena	1.731	1.787	96,9	1.793	1.852	96,8
RIMINI	Rimini	1.728	1.827	94,6	1.628	1.735	93,8
	Riccione	969	1.000	96,9	929	970	95,8
	Totale Ausl Rimini	2.697	2.827	95,4	2.557	2.705	94,5
Totale Regione		37.918	38.719	97,9	37.331	38.230	97,6

Difto-tetano - Residenti non vaccinati o con vaccinazione incompleta

Azienda USL	Distretto	al 12° mese										al 24° mese								
		totale	di cui							totale	di cui									
			domiciliati all'estero	nomadi	immigrati	obiettori	ritardi	esoneri	irreperibili		altro	domiciliati all'estero	nomadi	immigrati	obiettori	ritardi	esoneri	irreperibili	altro	
PIACENZA	Val Tidone C.S.Giovann	3				3					2			1			1			
	Urbano e Montano	12	2			6				4	12				5				7	
	Val d'Arda Fiorenzuola	3				2			1		4	1			3					
	Totale Ausl Piacenza	18	2	0	0	11	0	1	0	4	18	1	0	1	8	0	1	7	0	
PARMA	Parma	36	3			20	9	2	2		42	7	1	1	16	14	1	2		
	Fidenza	6	2			3		1			4				2	1	1			
	Valtaro e Valceno	1				1					0									
	Sud est	5			1	4					7	1			2	2			2	
	Totale Ausl Parma	48	5	0	1	28	9	3	2	0	53	8	1	1	20	17	2	4	0	
REGGIO EMILIA	Montecchio	10	2		2	4		2			6			5	1					
	Reggio Emilia	73	13	3	10	22	10	1	13	1	92	26	2	13	25	8	1	12	5	
	Guastalla	31	1	1	16	1	12				18	2		13	1	2				
	Correggio	16	2	1	4	6	2		1		17	2	1	8	2	1		3		
	Scandiano	31	7		9	2	13				31	11		4		11	1	4		
	Castelnuovo Monti	8				1	7				7				1	6				
	Totale Ausl Reggio Emilia	169	25	5	41	36	44	3	14	1	171	41	3	43	30	28	2	19	5	
MODENA	Carpi	14	2	1	1	1	2		7		17	2		1	6			4	3	
	Mirandola	24	9		5	8	1	1			26	17	1	3	3	1		1		
	Modena	30	1	4	5	12	7		1		45	6	1	6	4	25	1	2		
	Sassuolo	6				4	1	1			13			2	2	8	1			
	Pavullo nel Frignano	7	2			3	2				5	3			2					
	Vignola	10	3	1		4	1			1	18	8	1	4	1	1		3		
	Castelfranco Emilia	11			4	5			2		9			3	1	2		2	1	
	Totale Ausl Modena	102	17	6	15	37	14	2	10	1	133	36	3	19	14	43	2	12	4	

Difto-tetano - Residenti non vaccinati o con vaccinazione incompleta

Azienda USL	Distretto	al 12° mese										al 24° mese							
		totale	di cui								totale	di cui							
			domiciliati all'estero	nomadi	immigrati	obiettori	ritardi	esoneri	irreperibili	altro		domiciliati all'estero	nomadi	immigrati	obiettori	ritardi	esoneri	irreperibili	altro
BOLOGNA	Casalecchio di Reno	18	2	1	10	1		3	1	18	3	1		5	3		6		
	S. Lazzaro di Savena	11	1		9			1		12	1			7	3	1			
	Porretta Terme	0								3			1	1	1				
	Pianura Est	14			2	7	2	1	2	24	2		1	8	3	3	7		
	Pianura Ovest	9	4			3	1	1		8	2			2	2		1	1	
	Bologna Città	99	20	4	15	43	2	4	10	1	108	17	5	16	48		5	17	
	Totale Ausl Bologna	151	27	5	17	72	6	6	16	2	173	25	6	18	71	12	9	31	1
IMOLA	Totale Ausl Imola	11	5		3	2				1	21	5		7	7	1		1	
FERRARA	Centro Nord	14			4			1	9	21	10		6				5		
	Sud Est	6			2	1	1		1	18	5	1	3	3		1	3	2	
	Ovest	2			2					5	1			1			3		
	Totale Ausl Ferrara	22	0	0	2	7	1	1	10	1	44	16	1	9	4	0	1	11	2
RAVENNA	Ravenna	26	9		3	11	1	1	1	27	5		11	8	3				
	Lugo	13	1	1	5	1	5			8	2			6					
	Faenza	18	5	1		5	1		1	5	14	6	1	6		1			
		Totale Ausl Ravenna	57	15	2	8	17	7	1	2	5	49	13	1	11	20	3	1	0
FORLI'	Totale Ausl Forlì	37	16		2	16			2	1	30	12		1	7	2		6	2
CESENA	Cesena - Valle del Savio	25			15	10				23				20	3				
	Rubicone - Mare	31	1		1	22	7			36	5			27	4				
		Totale Ausl Cesena	56	1	0	1	37	17	0	0	0	59	5	0	0	47	7	0	0
RIMINI	Rimini	99			76	21	1	1		107				74	28	4	1	0	
	Riccione	31			29	1		1		41			1	35	5				
		Totale Ausl Rimini	130	0	0	0	105	22	1	2	0	148	0	0	1	109	33	4	1
Totale Regione		801	113	18	90	368	120	18	58	16	899	162	15	111	337	146	22	92	14

Copertura vaccinale Diftto-tetano a 7 anni

Azienda USL	Distretto	totale vaccinati	totale residenti	% vaccinati
PIACENZA	Val Tidone C.S.Giovanni	429	436	98,4
	Urbano e Montano	1.078	1.095	98,4
	Val d'Arda Fiorenzuola	571	579	98,6
	Totale Ausl Piacenza	2.078	2.110	98,5
PARMA	Parma	1.611	1.718	93,8
	Fidenza	816	819	99,6
	Valtaro e Valceno	336	346	97,1
	Sud est	580	592	98,0
	Totale Ausl Parma	3.343	3.475	96,2
REGGIO EMILIA	Montecchio	564	568	99,3
	Reggio Emilia	1.972	2.076	95,0
	Guastalla	572	644	88,8
	Correggio	503	519	96,9
	Scandiano	688	716	96,1
	Castelnuovo Monti	211	222	95,0
	Totale Ausl Reggio Emilia	4.510	4.745	95,0
MODENA	Carpi	845	863	97,9
	Mirandola	737	763	96,6
	Modena	1.408	1.468	95,9
	Sassuolo	1.106	1.150	96,2
	Pavullo nel Frignano	332	336	98,8
	Vignola	716	738	97,0
	Castelfranco Emilia	624	633	98,6
	Totale Ausl Modena	5.768	5.951	96,9

Copertura vaccinale Diftto-tetano a 7 anni

Azienda USL	Distretto	totale vaccinati	totale residenti	% vaccinati
BOLOGNA	Casalecchio di Reno	810	871	93,0
	S. Lazzaro di Savena	596	615	96,9
	Porretta Terme	461	497	92,8
	Pianura Est	1.382	1.393	99,2
	Pianura Ovest	720	731	98,5
	Bologna Città	2.403	2.548	94,3
	Totale Ausl Bologna	6.372	6.655	95,7
IMOLA	Totale Ausl Imola	1.103	1.149	96,0
FERRARA	Centro Nord	1.212	1.233	98,3
	Sud Est	659	674	97,8
	Ovest	419	433	96,8
	Totale Ausl Ferrara	2.290	2.340	97,9
RAVENNA	Ravenna	1.447	1.487	97,3
	Lugo	731	751	97,3
	Faenza	672	701	95,9
	Totale Ausl Ravenna	2.850	2.939	97,0
FORLI'	Totale Ausl Forlì	1.323	1.370	96,6
CESENA	Cesena - Valle del Savio	873	896	97,4
	Rubicone - Mare	748	786	95,2
	Totale Ausl Cesena	1.621	1.682	96,4
RIMINI	Rimini	1.606	1.741	92,2
	Riccione	872	942	92,6
	Totale Ausl Rimini	2.478	2.683	92,4
Totale Regione		33.736	35.099	96,1

Copertura vaccinale Epatite B

Azienda USL	Distretto	al 12° mese			al 24° mese		
		vaccinati	totale residenti	% vaccinati	vaccinati	totale residenti	% vaccinati
PIACENZA	Val Tidone C.S.Giovanni	469	472	99,4	450	452	99,6
	Urbano e Montano	1.193	1.206	98,9	1.210	1.223	98,9
	Val d'Arda Fiorenzuola	592	596	99,3	589	594	99,2
	Totale Ausl Piacenza	2.254	2.274	99,1	2.249	2.269	99,1
PARMA	Parma	1.883	1.923	97,9	1.833	1.876	97,7
	Fidenza	856	862	99,3	857	861	99,5
	Valtaro e Valceno	380	381	99,7	352	352	100,0
	Sud est	698	703	99,3	599	606	98,8
	Totale Ausl Parma	3.817	3.869	98,7	3.641	3.695	98,5
REGGIO EMILIA	Montecchio	595	607	98,0	606	615	98,5
	Reggio Emilia	2.217	2.290	96,8	2.240	2.333	96,0
	Guastalla	710	741	95,8	664	685	96,9
	Correggio	582	599	97,2	616	633	97,3
	Scandiano	815	842	96,8	791	824	96,0
	Castelnuovo Monti	206	212	97,2	221	229	96,5
	Totale Ausl Reggio Emilia	5.125	5.291	96,9	5.138	5.319	96,6
MODENA	Carpi	950	964	98,5	901	918	98,1
	Mirandola	792	817	96,9	789	815	96,8
	Modena	1.558	1.598	97,5	1.548	1.605	96,4
	Sassuolo	1.236	1.242	99,5	1.139	1.154	98,7
	Pavullo nel Frignano	358	365	98,1	388	394	98,5
	Vignola	854	863	99,0	821	839	97,9
	Castelfranco Emilia	797	808	98,6	742	752	98,7
	Totale Ausl Modena	6.545	6.657	98,3	6.328	6.477	97,7

Copertura vaccinale Epatite B

Azienda USL	Distretto	al 12° mese			al 24° mese		
		vaccinati	totale residenti	% vaccinati	vaccinati	totale residenti	% vaccinati
BOLOGNA	Casalecchio di Reno	1.005	1.030	97,6	1.021	1.046	97,6
	S. Lazzaro di Savena	658	673	97,8	660	678	97,3
	Porretta Terme	468	468	100,0	475	484	98,1
	Pianura Est	1.524	1.538	99,1	1.423	1.447	98,3
	Pianura Ovest	767	777	98,7	807	818	98,7
	Bologna Città	2.727	2.842	96,0	2.727	2.864	95,2
	Totale Ausl Bologna	7.149	7.328	97,6	7.113	7.337	96,9
IMOLA	Totale Ausl Imola	1.180	1.191	99,1	1.145	1.167	98,1
FERRARA	Centro Nord	1.322	1.337	98,9	1.319	1.340	98,4
	Sud Est	725	731	99,2	701	720	97,4
	Ovest	546	549	99,5	524	529	99,1
	Totale Ausl Ferrara	2.593	2.617	99,1	2.544	2.589	98,3
RAVENNA	Ravenna	1.654	1.686	98,1	1.518	1.545	98,3
	Lugo	826	840	98,3	847	855	99,1
	Faenza	683	702	97,3	772	788	98,0
	Totale Ausl Ravenna	3.163	3.228	98,0	3.137	3.188	98,4
FORLI'	Totale Ausl Forlì	1.613	1.650	97,8	1.603	1.632	98,2
CESENA	Cesena - Valle del Savio	964	995	96,9	964	984	98,0
	Rubicone - Mare	759	792	95,8	827	868	95,3
	Totale Ausl Cesena	1.723	1.787	96,4	1.791	1.852	96,7
RIMINI	Rimini	1.718	1.827	94,0	1.620	1.735	93,4
	Riccione	962	1.000	96,2	926	970	95,5
	Totale Ausl Rimini	2.680	2.827	94,8	2.546	2.705	94,1
Totale Regione		37.842	38.719	97,7	37.235	38.230	97,4

Epatite B - Residenti non vaccinati o con vaccinazione incompleta

Azienda USL	Distretto	al 12° mese										al 24° mese							
		totale	di cui								totale	di cui							
			domiciliati all'estero	nomadi	immigrati	obiettori	ritardi	esoneri	irreperibili	altro		domiciliati all'estero	nomadi	immigrati	obiettori	ritardi	esoneri	irreperibili	altro
PIACENZA	Val Tidone C.S.Giovann	3			3						2			1			1		
	Urbano e Montano	13	2		7				4		13			6					7
	Val d'Arda Fiorenzuola	4			3			1			5	1		1		3			
	Totale Ausl Piacenza	20	2	0	0	13	0	1	4	0	20	1	0	2	9	0	1	7	0
PARMA	Parma	40	3		21	12	2	2	2		43	7	1	1	16	15	1	2	
	Fidenza	6	2		4						4			2	1	1			
	Valtaro e Valceno	1			1						0								
	Sud est	5		1	4						7	1		2	2			2	
	Totale Ausl Parma	52	5	0	1	30	12	2	2	0	54	8	1	1	20	18	2	4	0
REGGIO EMILIA	Montecchio	12	2		3	5	2				9			7	2				
	Reggio Emilia	73	13	3	10	22	10	1	13	1	93	26	2	16	24	8	1	12	4
	Guastalla	31	1	1	16	1	12				21	2		16	1	2			
	Correggio	17	2	1	5	6	2		1		17	2	1	8	2	1		3	
	Scandiano	27	5		9	2	11				33	11		4	1	12	1	4	
	Castelnuovo Monti	6			1	5					8			1	7				
	Totale Ausl Reggio Emilia	166	23	5	43	37	40	3	14	1	181	41	3	51	31	30	2	19	4
	MODENA	Carpi	14	2	1	1	1	2		7		17	2		1	1	6		4
Mirandola		25	9		5	9	1	1			26	17	1	3	3	1		1	
Modena		40	1	4	5	20	9		1		57	6	1	6	16	25	1	2	
Sassuolo		6			4	1	1				15			2	4	8	1		
Pavullo nel Frignano		7	2		3	2					6	3		3					
Vignola		9	3	1	4	1					18	8	1	4	1	1		3	
Castelfranco Emilia		11			4	5			2		10			3	4	1		2	
Totale Ausl Modena		112	17	6	15	46	16	2	10	0	149	36	3	19	32	42	2	12	3

Epatite B - Residenti non vaccinati o con vaccinazione incompleta

Azienda USL	Distretto	al 12° mese									al 24° mese								
		totale	di cui								totale	di cui							
			domiciliati all'estero	nomadi	immigrati	obiettori	ritardi	esoneri	irreperibili	altro		domiciliati all'estero	nomadi	immigrati	obiettori	ritardi	esoneri	irreperibili	altro
BOLOGNA	Casalecchio di Reno	25	2	1	17	1		3	1	25	3	1		12	3		6		
	S. Lazzaro di Savena	15	1		13			1		18	1			13	3	1			
	Porretta Terme	0								9			1	5	2	1			
	Pianura Est	14			2	7	2	1	2	24	2		1	8	3	3	7		
	Pianura Ovest	10	4		4	1	1			11	2		1	4	2		1	1	
	Bologna Città	115	23	4	15	57	2	4	10	137	20	5	19	68	3	5	17		
	Totale Ausl Bologna	179	30	5	17	98	6	6	16	1	224	28	6	22	110	16	10	31	1
IMOLA	Totale Ausl Imola	11	5		3	2			1	22	4		8	8	1		1		
FERRARA	Centro Nord	15			5		1	9	21	10		6					5		
	Sud Est	6			2	1	1	1	19	5	1	3	4		1	3	2		
	Ovest	3			2	1			5	1			1				3		
	Totale Ausl Ferrara	24	0	0	2	8	2	1	10	1	45	16	1	9	5	0	1	11	2
RAVENNA	Ravenna	32	9		3	13	1	1	1	4	27	5	11	11					
	Lugo	14	1	1	5	1	5	1		8	2			6					
	Faenza	19	5	1	6	1		1	5	16	6	1		8		1			
	Totale Ausl Ravenna	65	15	2	8	20	7	2	2	9	51	13	1	11	25	0	1	0	0
FORLI'	Totale Ausl Forlì	37	16		2	16			2	1	29	12	1	6	2		6	2	
CESENA	Cesena - Valle del Savio	31				24	7			20			1	18	1				
	Rubicone - Mare	33	1		1	26	4	1		41	5			30	6				
	Totale Ausl Cesena	64	1	0	1	50	11	1	0	0	61	5	0	1	48	7	0	0	0
RIMINI	Rimini	109			86	21	1	1		115				74	36	4	1		
	Riccione	38	1		32	1		1	3	44			1	40	3				
	Totale Ausl Rimini	147	1	0	0	118	22	1	2	3	159	0	0	1	114	39	4	1	0
Totale Regione		877	115	18	92	438	116	19	62	17	995	164	15	126	408	155	23	92	12

Copertura per vaccinazioni obbligatorie
(difterite, tetano, polio, epatite B)

Azienda USL	Distretto	al 12° mese			al 24° mese		
		vaccinati	totale residenti	% vaccinati	vaccinati	totale residenti	% vaccinati
PIACENZA	Val Tidone C.S.Giovanni	469	472	99,4	450	452	99,6
	Urbano e Montano	1.193	1.206	98,9	1.210	1.223	98,9
	Val d'Arda Fiorenzuola	592	596	99,3	589	594	99,2
	Totale Ausl Piacenza	2.254	2.274	99,1	2.249	2.269	99,1
PARMA	Parma	1.883	1.923	97,9	1.833	1.876	97,7
	Fidenza	855	862	99,2	857	861	99,5
	Valtaro e Valceno	380	381	99,7	352	352	100,0
	Sud est	698	703	99,3	599	606	98,8
	Totale Ausl Parma	3.816	3.869	98,6	3.641	3.695	98,5
REGGIO EMILIA	Montecchio	595	607	98,0	606	615	98,5
	Reggio Emilia	2.217	2.290	96,8	2.238	2.333	95,9
	Guastalla	710	741	95,8	664	685	96,9
	Correggio	582	599	97,2	616	633	97,3
	Scandiano	811	842	96,3	791	824	96,0
	Castelnuovo Monti	204	212	96,2	221	229	96,5
	Totale Ausl Reggio Emilia	5.119	5.291	96,7	5.136	5.319	96,6
MODENA	Carpi	946	964	98,1	892	918	97,2
	Mirandola	792	817	96,9	789	815	96,8
	Modena	1.558	1.598	97,5	1.548	1.605	96,4
	Sassuolo	1.236	1.242	99,5	1.139	1.154	98,7
	Pavullo nel Frignano	358	365	98,1	388	394	98,5
	Vignola	853	863	98,8	821	839	97,9
	Castelfranco Emilia	797	808	98,6	742	752	98,7
	Totale Ausl Modena	6.540	6.657	98,2	6.319	6.477	97,6

Copertura per vaccinazioni obbligatorie
(difterite, tetano, polio, epatite B)

Azienda USL	Distretto	al 12° mese			al 24° mese		
		vaccinati	totale residenti	% vaccinati	vaccinati	totale residenti	% vaccinati
BOLOGNA	Casalecchio di Reno	1.005	1.030	97,6	1.021	1.046	97,6
	S. Lazzaro di Savena	658	673	97,8	660	678	97,3
	Porretta Terme	468	468	100,0	477	484	98,6
	Pianura Est	1.524	1.538	99,1	1.423	1.447	98,3
	Pianura Ovest	767	777	98,7	807	818	98,7
	Bologna Città	2.727	2.842	96,0	2.727	2.864	95,2
	Totale Ausl Bologna	7.149	7.328	97,6	7.115	7.337	97,0
IMOLA	Totale Ausl Imola	1.180	1.191	99,1	1.145	1.167	98,1
FERRARA	Centro Nord	1.322	1.337	98,9	1.319	1.340	98,4
	Sud Est	725	731	99,2	701	720	97,4
	Ovest	546	549	99,5	524	529	99,1
	Totale Ausl Ferrara	2.593	2.617	99,1	2.544	2.589	98,3
RAVENNA	Ravenna	1.654	1.686	98,1	1.518	1.545	98,3
	Lugo	826	840	98,3	847	855	99,1
	Faenza	683	702	97,3	772	788	98,0
	Totale Ausl Ravenna	3.163	3.228	98,0	3.137	3.188	98,4
FORLI'	Totale Ausl Forlì	1.612	1.650	97,7	1.600	1.632	98,0
CESENA	Cesena - Valle del Savio	961	995	96,6	961	984	97,7
	Rubicone - Mare	756	792	95,5	826	868	95,2
	Totale Ausl Cesena	1.717	1.787	96,1	1.787	1.852	96,5
RIMINI	Rimini	1.718	1.827	94,0	1.620	1.735	93,4
	Riccione	962	1.000	96,2	926	970	95,5
	Totale Ausl Rimini	2.680	2.827	94,8	2.546	2.705	94,1
Totale Regione		37.823	38.719	97,7	37.219	38.230	97,4

Vaccinazioni obbligatorie - Residenti non vaccinati o con vaccinazioni incomplete

Azienda USL	Distretto	al 12° mese									al 24° mese								
		totale	di cui								totale	di cui							
			domiciliati all'estero	nomadi	immigrati	obiettori	ritardi	esoneri	irreperibili	altro		domiciliati all'estero	nomadi	immigrati	obiettori	ritardi	esoneri	irreperibili	altro
PIACENZA	Val Tidone C.S.Giovan	3			3					2			1			1			
	Urbano e Montano	13	2		7				4	13				6				7	
	Val d'Arda Fiorenzuola	4			3		1			5	1		1	3					
	Totale Ausl Piacenza	20	2	0	0	13	0	1	4	0	20	1	0	2	9	0	1	7	0
PARMA	Parma	40	3		21	12	2	2		43	7	1	1	16	15	1		2	
	Fidenza	7	2		4		1			4				2	1	1			
	Valtaro e Valceno	1			1					0									
	Sud est	5			4					7	1			2	2			2	
	Totale Ausl Parma	53	5	0	1	30	12	3	2	0	54	8	1	1	20	18	2	4	0
REGGIO EMILIA	Montecchio	12	2		3	5	2			9			7	2					
	Reggio Emilia	73	13	3	10	22	10	1	13	1	95	26	2	16	25	8	1	12	5
	Guastalla	31	1	1	16	1	12				21	2		16	1	2			
	Correggio	17	2	1	5	6	2		1		17	2	1	8	2	1		3	
	Scandiano	31	7		9	2	13				33	11		4	1	12	1	4	
	Castelnuovo Monti	8			1	7					8				1	7			
	Totale Ausl Reggio Emilia	172	25	5	43	37	44	3	14	1	183	41	3	51	32	30	2	19	5
	MODENA	Carpi	18	2	1	1	5	2		7		26	2		2	9	6		4
Mirandola		25	9		5	9	1	1			26	17	1	3	3	1		1	
Modena		40	1	4	5	20	9		1		57	6	1	6	16	25	1		2
Sassuolo		6			4	1	1				15			2	4	8	1		
Pavullo nel Frignano		7	2			3	2				6	3			3				
Vignola		10	3	1		4	1			1	18	8	1	4	1	1		3	
Castelfranco Emilia		11			4	5			2		10			3	4	1		2	
Totale Ausl Modena		117	17	6	15	50	16	2	10	1	158	36	3	20	40	42	2	12	3

Vaccinazioni obbligatorie - Residenti non vaccinati o con vaccinazioni incomplete

Azienda USL	Distretto	al 12° mese										al 24° mese							
		totale	di cui								totale	di cui							
			domiciliati all'estero	nomadi	immigrati	obiettori	ritardi	esoneri	irreperibili	altro		domiciliati all'estero	nomadi	immigrati	obiettori	ritardi	esoneri	irreperibili	altro
BOLOGNA	Casalecchio di Reno	25	2	1	17	1		3	1	25	3	1		12	3		6		
	S. Lazzaro di Savena	15	1		13			1		18	1			13	3	1			
	Porretta Terme	0								7			1	3	2	1			
	Pianura Est	14			2	7	2	1	2	24	2		1	8	3	3	7		
	Pianura Ovest	10	4			4	1	1		11	2		1	4	2		1	1	
	Bologna Città	115	23	4	15	57	2	4	10	137	20	5	19	68	3	5	17		
	Totale Ausl Bologna	179	30	5	17	98	6	6	16	1	222	28	6	22	108	16	10	31	1
IMOLA	Totale Ausl Imola	11	5		3	2			1	22	4		8	8	1		1		
FERRARA	Centro Nord	15			5		1	9	21	10		6					5		
	Sud Est	6			2	1	1	1	19	5	1	3	4		1	3	2		
	Ovest	3			2	1			5	1			1			3			
	Totale Ausl Ferrara	24	0	0	2	8	2	1	10	1	45	16	1	9	5	0	1	11	2
RAVENNA	Ravenna	32	9		3	13	1	1	4	27	5		11	11					
	Lugo	14	1	1	5	1	5	1		8	2			6					
	Faenza	19	5	1		6	1		1	5	16	6	1	8		1			
	Totale Ausl Ravenna	65	15	2	8	20	7	2	2	9	51	13	1	11	25	0	1	0	0
FORLI'	Totale Ausl Forli	38	17		2	16			2	1	32	12	1	9	2		6	2	
CESENA	Cesena - Valle del Savio	34				28	6			23				21	2				
	Rubicone - Mare	36	1		1	32	2			42	5			34	3				
	Totale Ausl Cesena	70	1	0	1	60	8	0	0	0	65	5	0	0	55	5	0	0	0
RIMINI	Rimini	109			86	21	1	1		115				74	36	4	1		
	Riccione	38			33	1		1	3	44			1	40	3				
	Totale Ausl Rimini	147	0	0	0	119	22	1	2	3	159	0	0	1	114	39	4	1	0
Totale Regione		896	117	18	92	453	117	19	62	18	1.011	164	15	126	425	153	23	92	13

Soggetti totalmente inadempienti all'obbligo vaccinale
(che non hanno fatto alcuna vaccinazione al 12° mese)

Azienda USL	Distretto	totale	al 12° mese							% non vaccinati su popolazione residente								
			di cui							tot. inadempienti				obiettori				
			domiciliati all'estero	nomadi	immigrati	obiettori	esoneri	irreperibili	altro	anno 2006	anno 2005	anno 2004	anno 2003	anno 2006	anno 2005	anno 2004	anno 2003	
PIACENZA	Val Tidone C.S.Giovanni	3				3												
	Urbano e Montano	6				6												
	Val d'Arda Fiorenzuola	2				2												
	Totale Ausl Piacenza	11	0	0	0	11	0	0	0	0,5%	0,5%	0,8%	0,4%	0,5%	0,3%	0,6%	0,3%	
PARMA	Parma	21				21												
	Fidenza	5	2			3												
	Valtaro e Valceno	1				1												
	Sud est	5			1	4												
	Totale Ausl Parma	32	2	0	1	29	0	0	0	0,8%	1,0%	1,1%	0,8%	0,7%	0,8%	0,8%	0,7%	
REGGIO EMILIA	Montecchio	5	2			3												
	Reggio Emilia	40	2	1	11	15	1	10										
	Guastalla	0																
	Correggio	9			2	6		1										
	Scandiano	14	4		8	2												
	Castelnuovo Monti	1				1												
	Totale Ausl Reggio Emilia	69	8	1	21	27	1	11	0	1,3%	1,1%	1,2%	1,1%	0,5%	0,3%	0,5%	0,3%	
MODENA	Carpi	18	2	1	3	5		4	3									
	Mirandola	18	6		5	7												
	Modena	16	1	4		10		1										
	Sassuolo	5				4	1											
	Pavullo nel Frignano	6	2		1	3												
	Vignola	6	2			4												
	Castelfranco Emilia	11			4	5		2										
	Totale Ausl Modena	80	13	5	13	38	1	7	3	1,2%	0,9%	1,2%	0,9%	0,6%	0,3%	0,5%	0,4%	

Soggetti totalmente inadempienti all'obbligo vaccinale
(che non hanno fatto alcuna vaccinazione al 12° mese)

Azienda USL	Distretto	totale	al 12° mese							% non vaccinati su popolazione residente								
			di cui							tot. inadempienti				obiettori				
			domiciliati all'estero	nomadi	immigrati	obiettori	esoneri	irreperibili	altro	anno 2006	anno 2005	anno 2004	anno 2003	anno 2006	anno 2005	anno 2004	anno 2003	
BOLOGNA	Casalecchio di Reno	16	2	1		9		3	1									
	S. Lazzaro di Savena	11	1			9		1										
	Porretta Terme	0																
	Pianura Est	12			2	7	1	2										
	Pianura Ovest	6	2			3	1											
	Bologna Città	59	8	3	9	27	2	8	2									
	Totale Ausl Bologna	104	13	4	11	55	4	14	3	1,4%	1,5%	1,1%	1,2%	0,8%	0,8%	0,6%	0,6%	
IMOLA	Totale Ausl Imola	2				2				0,2%	0,3%	0,3%	0,1%	0,2%	0,3%	0,3%	0,1%	
FERRARA	Centro Nord	6				4	1	1										
	Sud Est	4			2	1		1										
	Ovest	2				2												
	Totale Ausl Ferrara	12	0	0	2	7	1	2	0	0,5%	0,5%	0,8%	0,2%	0,3%	0,2%	0,2%	0,0%	
RAVENNA	Ravenna	25	9		3	11	1	1										
	Lugo	8	1	1	5	1												
	Faenza	12	5	1		5		1										
	Totale Ausl Ravenna	45	15	2	8	17	1	2	0	1,4%	1,8%	0,8%	0,8%	0,5%	0,7%	0,4%	0,5%	
FORLI'	Totale Ausl Forlì	25	5		2	15		2	1	1,5%	1,4%	1,4%	1,3%	0,9%	0,6%	0,8%	0,1%	
CESENA	Cesena - Valle del Savio	15				15												
	Rubicone - Mare	11				11												
	Totale Ausl Cesena	26	0	0	0	26	0	0	0	1,5%	2,2%	1,4%	1,0%	1,5%	2,0%	1,3%	1,0%	
RIMINI	Rimini	78				76	1	1										
	Riccione	29				28		1										
	Totale Ausl Rimini	107	0	0	0	104	1	2	0	3,8%	4,5%	3,1%	2,9%	3,7%	4,4%	1,8%	2,9%	
Totale Regione		513	56	12	58	331	9	40	7	1,3%	1,4%	1,2%	1,0%	0,9%	0,9%	0,7%	0,6%	

Obiezione alle vaccinazioni obbligatorie tra i residenti

Azienda USL	Distretto	coorte 2005			coorte 2004			coorte 2003		
		n° residenti	n° obiettori totali tra i residenti	% obiettori tra i residenti	n° residenti	n° obiettori totali tra i residenti	% obiettori tra i residenti	n° residenti	n° obiettori totali tra i residenti	% obiettori tra i residenti
PIACENZA	Val Tidone C.S.Giovanni	472	3	0,6	452	0	0,0	446	1	0,2
	Urbano e Montano	1.206	6	0,5	1223	4	0,3	1.225	5	0,4
	Val d'Arda Fiorenzuola	596	2	0,3	594	3	0,5	623	4	0,6
	Totale Ausl Piacenza	2.274	11	0,5	2.269	7	0,3	2.294	10	0,4
PARMA	Parma	1.923	22	1,1	1.876	17	0,9	1.858	16	0,9
	Fidenza	862	5	0,6	861	2	0,2	832	1	0,1
	Valtaro e Valceno	381	1	0,3	352	0	0,0	365	4	1,1
	Sud est	703	5	0,7	606	2	0,3	558	3	0,5
	Totale Ausl Parma	3.869	33	0,9	3.695	21	0,6	3.613	24	0,7
REGGIO EMILIA	Montecchio	607	1	0,2	615	2	0,3	562	1	0,2
	Reggio Emilia	2.290	7	0,3	2.333	6	0,3	2.262	13	0,6
	Guastalla	741	1	0,1	685	2	0,3	657	0	0,0
	Correggio	599	6	1,0	633	2	0,3	586	1	0,2
	Scandiano	842	2	0,2	824	0	0,0	834	3	0,4
	Castelnuovo Monti	212	1	0,5	229	1	0,4	217	2	0,9
	Totale Ausl Reggio Emilia	5.291	18	0,3	5.319	13	0,2	5.118	20	0,4
MODENA	Carpi	964	5	0,5	918	9	1,0	991	7	0,7
	Mirandola	817	7	0,9	815	4	0,5	707	2	0,3
	Modena	1.598	10	0,6	1.605	11	0,7	1.544	11	0,7
	Sassuolo	1.242	2	0,2	1.154	1	0,1	1.147	4	0,3
	Pavullo nel Frignano	365	3	0,8	394	2	0,5	369	1	0,3
	Vignola	863	4	0,5	839	1	0,1	757	11	1,5
	Castelfranco Emilia	808	4	0,5	752	1	0,1	753	4	0,5
	Totale Ausl Modena	6.657	35	0,5	6.477	29	0,4	6.268	40	0,6

Obiezione alle vaccinazioni obbligatorie tra i residenti

Azienda USL	Distretto	coorte 2005			coorte 2004			coorte 2003		
		n° residenti	n° obiettori totali tra i residenti	% obiettori tra i residenti	n° residenti	n° obiettori totali tra i residenti	% obiettori tra i residenti	n° residenti	n° obiettori totali tra i residenti	% obiettori tra i residenti
BOLOGNA	Casalecchio di Reno	1.030	11	1,1	1.046	4	0,4	1.028	3	0,3
	S. Lazzaro di Savena	673	9	1,3	678	7	1,0	688	4	0,6
	Porretta Terme	468	0	0,0	484	3	0,6	479	2	0,4
	Pianura Est	1.538	7	0,5	1.447	8	0,6	1.449	7	0,5
	Pianura Ovest	777	3	0,4	818	2	0,2	734	2	0,3
	Bologna città	2.842	27	1,0	2.864	34	1,2	2.669	24	0,9
	Totale Ausl Bologna	7.328	57	0,8	7.337	58	0,8	7.047	42	0,6
IMOLA	Totale Ausl Imola	1.191	2	0,2	1.167	4	0,3	1.173	4	0,3
FERRARA	Centro Nord	1.337	4	0,3	1.340	0	0,0	1.207	1	0,1
	Sud Est	731	2	0,3	720	4	0,6	726	0	0,0
	Ovest	549	2	0,4	529	1	0,2	533	0	0,0
	Totale Ausl Ferrara	2.617	8	0,3	2.589	5	0,2	2.466	1	0,0
RAVENNA	Ravenna	1.686	11	0,7	1.545	11	0,7	1.605	8	0,5
	Lugo	840	1	0,1	855	6	0,7	828	0	0,0
	Faenza	702	5	0,7	788	6	0,8	720	9	1,3
	Totale Ausl Ravenna	3.228	17	0,5	3.188	23	0,7	3.153	17	0,5
FORLÌ	Totale Ausl Forlì	1.650	15	0,9	1.632	3	0,2	1.587	13	0,8
CESENA	Cesena - Valle del Savio	995	28	2,8	984	21	2,1	955	11	1,2
	Rubicone - Mare	792	32	4,0	868	34	3,9	880	17	1,9
	Totale Ausl Cesena	1.787	60	3,4	1.852	55	3,0	1.835	28	1,5
RIMINI	Rimini	1.827	76	4,2	1.735	74	4,3	1.739	55	3,2
	Riccione	1.000	29	2,9	970	35	3,6	987	15	1,5
	Totale Ausl Rimini	2.827	105	3,7	2.705	109	4,0	2.726	70	2,6
Totale Regione		38.719	361	0,9	38.230	327	0,9	37.280	269	0,7

Obiezione alle vaccinazioni obbligatorie tra i residenti

Azienda USL	Distretto	coorte 2002			coorte 2001			coorte 2000		
		n° residenti	n° obiettori totali tra i residenti	% obiettori tra i residenti	n° residenti	n° obiettori totali tra i residenti	% obiettori tra i residenti	n° residenti	n° obiettori totali tra i residenti	% obiettori tra i residenti
PIACENZA	Val Tidone C.S.Giovanni	438	0	0,0	422	1	0,2	484	1	0,2
	Urbano e Montano	1.165	3	0,3	1.161	6	0,5	1.101	2	0,2
	Val d'Arda Fiorenzuola	628	1	0,2	618	1	0,2	674	1	0,1
	Totale Ausl Piacenza	2.231	4	0,2	2.201	8	0,4	2.259	4	0,2
PARMA	Parma	1.786	14	0,8	1.843	10	0,5	1.747	14	0,8
	Fidenza	796	1	0,1	848	5	0,6	841	2	0,2
	Valtaro e Valceno	385	0	0,0	349	1	0,3	354	1	0,3
	Sud est	599	3	0,5	600	0	0,0	596	2	0,3
	Totale Ausl Parma	3.566	18	0,5	3.640	16	0,4	3.538	19	0,5
REGGIO EMILIA	Montecchio	627	0	0,0	568	1	0,2	617	1	0,2
	Reggio Emilia	2.278	6	0,3	2.162	12	0,6	2.191	9	0,4
	Guastalla	653	1	0,2	667	0	0,0	695	1	0,1
	Correggio	572	2	0,3	516	4	0,8	520	2	0,4
	Scandiano	811	0	0,0	766	0	0,0	789	0	0,0
	Castelnuovo Monti	213	0	0,0	221	1	0,5	237	2	0,8
	Totale Ausl Reggio Emilia	5.154	9	0,2	4.900	18	0,4	5.049	15	0,3
MODENA	Carpi	923	3	0,3	989	3	0,3	953	5	0,5
	Mirandola	804	8	1,0	711	7	1,0	779	5	0,6
	Modena	1.561	8	0,5	1.585	6	0,4	1.565	7	0,4
	Sassuolo	1.112	1	0,1	1.198	0	0,0	1.204	2	0,2
	Pavullo nel Frignano	360	0	0,0	330	0	0,0	348	1	0,3
	Vignola	809	4	0,5	826	1	0,1	784	2	0,3
	Castelfranco Emilia	727	4	0,6	746	2	0,3	684	1	0,1
	Totale Ausl Modena	6.296	28	0,4	6.385	19	0,3	6.317	23	0,4

Obiezione alle vaccinazioni obbligatorie tra i residenti

Azienda USL	Distretto	coorte 2002			coorte 2001			coorte 2000		
		n° residenti	n° obiettori totali tra i residenti	% obiettori tra i residenti	n° residenti	n° obiettori totali tra i residenti	% obiettori tra i residenti	n° residenti	n° obiettori totali tra i residenti	% obiettori tra i residenti
BOLOGNA	Casalecchio di Reno	1.003	6	0,6	958	4	0,4	994	3	0,3
	S. Lazzaro di Savena	688	5	0,7	713	6	0,8	660	0	0,0
	Porretta Terme	493	3	0,6	473	2	0,4	463	2	0,4
	Pianura Est	1.462	6	0,4	1.445	7	0,5	1.461	5	0,3
	Pianura Ovest	791	3	0,4	809	2	0,2	770	0	0,0
	Bologna città	2.730	22	0,8	2.625	20	0,8	2.646	20	0,8
	Totale Ausl Bologna	7.167	45	0,6	7.023	41	0,6	6.994	30	0,4
IMOLA	Totale Ausl Imola	1.139	2	0,2	1.138	2	0,2	1.144	1	0,1
FERRARA	Centro Nord	1.267	3	0,2	1.222	2	0,2	1.231	2	0,2
	Sud Est	714	0	0,0	652	0	0,0	702	2	0,3
	Ovest	498	1	0,2	517	0	0,0	438	1	0,2
	Totale Ausl Ferrara	2.479	4	0,2	2.391	2	0,1	2.371	5	0,2
RAVENNA	Ravenna	1.621	11	0,7	1.618	14	0,9	1.521	6	0,4
	Lugo	789	3	0,4	760	3	0,4	793	3	0,4
	Faenza	751	3	0,4	715	9	1,3	724	10	1,4
	Totale Ausl Ravenna	3.161	17	0,5	3.093	26	0,8	3.038	19	0,6
FORLI'	Totale Ausl Forlì	1.488	8	0,5	1.513	12	0,8	1.470	5	0,3
CESENA	Cesena - Valle del Savio	971	8	0,8	827	15	1,8	953	7	0,7
	Rubicone - Mare	845	15	1,8	831	14	1,7	827	11	1,3
	Totale Ausl Cesena	1.816	23	1,3	1.658	29	1,7	1.780	18	1,0
RIMINI	Rimini	1.806	73	4,0	1.748	59	3,4	1.746	60	3,4
	Riccione	923	18	2,0	969	12	1,2	1.018	8	0,8
	Totale Ausl Rimini	2.729	91	3,3	2.717	71	2,6	2.764	68	2,5
Totale Regione		37.226	249	0,7	36.659	244	0,7	36.724	207	0,6

Copertura vaccinale Epatite B a 13 anni

Azienda USL	Distretto	vaccinati	immuni naturali	totale residenti	% immuni
PIACENZA	Val Tidone C.S.Giovanni	425	2	434	98,4
	Urbano e Montano	1.083	4	1.095	99,3
	Val d'Arda Fiorenzuola	597	2	601	99,7
	Totale Ausl Piacenza	2.105	8	2.130	99,2
PARMA	Parma	1.443	10	1.466	99,1
	Fidenza	778	1	781	99,7
	Valtaro e Valceno	328		328	100,0
	Sud est	562		568	98,9
	Totale Ausl Parma	3.111	11	3.143	99,3
REGGIO EMILIA	Montecchio	489		499	98,0
	Reggio Emilia	1.768	21	1.817	98,5
	Guastalla	515	15	640	82,8
	Correggio	414	6	427	98,4
	Scandiano	687	4	705	98,0
	Castelnuovo Monti	228		238	95,8
	Totale Ausl Reggio Emilia	4.101	46	4.326	95,9
MODENA	Carpi	845		856	98,7
	Mirandola	719	1	729	98,8
	Modena	1.439	13	1.462	99,3
	Sassuolo	1.113	1	1.115	99,9
	Pavullo nel Frignano	332		333	99,7
	Vignola	687	1	696	98,9
	Castelfranco Emilia	513		515	99,6
	Totale Ausl Modena	5.648	16	5.706	99,3

Copertura vaccinale Epatite B a 13 anni

Azienda USL	Distretto	vaccinati	immuni naturali	totale residenti	% immuni
BOLOGNA	Casalecchio di Reno	782	1	791	99,0
	S. Lazzaro di Savena	528		530	99,6
	Porretta Terme	465		470	98,9
	Pianura Est	1.149		1.156	99,4
	Pianura Ovest	612		618	99,0
	Bologna Città	2.256	1	2.287	98,7
	Totale Ausl Bologna	5.792	2	5.852	99,0
IMOLA	Totale Ausl Imola	1.071	1	1.077	99,5
FERRARA	Centro Nord	1.136	1	1.151	98,8
	Sud Est	643		654	98,3
	Ovest	448		450	99,6
	Totale Ausl Ferrara	2.227	1	2.255	98,8
RAVENNA	Ravenna	1.367	10	1.409	97,7
	Lugo	669	3	681	98,7
	Faenza	613	7	632	98,1
	Totale Ausl Ravenna	2.649	20	2.722	98,1
FORLI'	Totale Ausl Forlì	1.282	12	1.301	99,5
CESENA	Cesena - Valle del Savio	869	5	882	99,1
	Rubicone - Mare	732	8	744	99,5
	Totale Ausl Cesena	1.601	13	1.626	99,3
RIMINI	Rimini	1.580		1.627	97,1
	Riccione	878		879	99,9
	Totale Ausl Rimini	2.458	0	2.506	98,1
Totale Regione		32.045	130	32.644	98,6

Copertura vaccinale Pertosse

Azienda USL	Distretto	al 12° mese			al 24° mese		
		vaccinati	totale residenti	% vaccinati	vaccinati	totale residenti	% vaccinati
PIACENZA	Val Tidone C.S.Giovanni	469	472	99,4	450	452	99,6
	Urbano e Montano	1.192	1.206	98,8	1.211	1.223	99,0
	Val d'Arda Fiorenzuola	593	596	99,5	590	594	99,3
	Totale Ausl Piacenza	2.254	2.274	99,1	2.251	2.269	99,2
PARMA	Parma	1.885	1.923	98,0	1.834	1.876	97,8
	Fidenza	854	862	99,1	857	861	99,5
	Valtaro e Valceno	380	381	99,7	352	352	100,0
	Sud est	698	703	99,3	599	606	98,8
	Totale Ausl Parma	3.817	3.869	98,7	3.642	3.695	98,6
REGGIO EMILIA	Montecchio	596	607	98,2	608	615	98,9
	Reggio Emilia	2.212	2.290	96,6	2.234	2.333	95,8
	Guastalla	709	741	95,7	667	685	97,4
	Correggio	583	599	97,3	616	633	97,3
	Scandiano	808	842	96,0	792	824	96,1
	Castelnuovo Monti	204	212	96,2	221	229	96,5
	Totale Ausl Reggio Emilia	5.112	5.291	96,6	5.138	5.319	96,6
MODENA	Carpi	950	964	98,5	901	918	98,1
	Mirandola	792	817	96,9	789	815	96,8
	Modena	1.558	1.598	97,5	1.539	1.605	95,9
	Sassuolo	1.236	1.242	99,5	1.140	1.154	98,8
	Pavullo nel Frignano	358	365	98,1	386	394	98,0
	Vignola	853	863	98,8	820	839	97,7
	Castelfranco Emilia	796	808	98,5	738	752	98,1
	Totale Ausl Modena	6.543	6.657	98,3	6.313	6.477	97,5

Copertura vaccinale Pertosse

Azienda USL	Distretto	al 12° mese			al 24° mese		
		vaccinati	totale residenti	% vaccinati	vaccinati	totale residenti	% vaccinati
BOLOGNA	Casalecchio di Reno	1.011	1.030	98,2	1.027	1.046	98,2
	S. Lazzaro di Savena	662	673	98,4	664	678	97,9
	Porretta Terme	468	468	100,0	479	484	99,0
	Pianura Est	1.524	1.538	99,1	1.423	1.447	98,3
	Pianura Ovest	767	777	98,7	808	818	98,8
	Bologna Città	2.740	2.842	96,4	2.749	2.864	96,0
	Totale Ausl Bologna	7.172	7.328	97,9	7.150	7.337	97,5
IMOLA	Totale Ausl Imola	1.180	1.191	99,1	1.142	1.167	97,9
FERRARA	Centro Nord	1.319	1.337	98,7	1.316	1.340	98,2
	Sud Est	724	731	99,0	701	720	97,4
	Ovest	544	549	99,1	524	529	99,1
	Totale Ausl Ferrara	2.587	2.617	98,9	2.541	2.589	98,1
RAVENNA	Ravenna	1.654	1.686	98,1	1.507	1.545	97,5
	Lugo	823	840	98,0	836	855	97,8
	Faenza	679	702	96,7	755	788	95,8
	Totale Ausl Ravenna	3.156	3.228	97,8	3.098	3.188	97,2
FORLI'	Totale Ausl Forlì	1.609	1.650	97,5	1.598	1.632	97,9
CESENA	Cesena - Valle del Savio	959	995	96,4	962	984	97,8
	Rubicone - Mare	754	792	95,2	827	868	95,3
	Totale Ausl Cesena	1.713	1.787	95,9	1.789	1.852	96,6
RIMINI	Rimini	1.718	1.827	94,0	1.626	1.735	93,7
	Riccione	961	1.000	96,1	926	970	95,5
	Totale Ausl Rimini	2.679	2.827	94,8	2.552	2.705	94,3
		0					
Totale Regione		37.822	38.719	97,7	37.214	38.230	97,3

Copertura vaccinale Pertosse a 7 anni

Azienda USL	Distretto	totale vaccinati	totale residenti	% vaccinati
PIACENZA	Val Tidone C.S.Giovanni	426	436	97,7
	Urbano e Montano	1.048	1095	95,7
	Val d'Arda Fiorenzuola	566	579	97,8
	Totale Ausl Piacenza	2.040	2.110	96,7
PARMA	Parma	1.584	1.718	92,2
	Fidenza	810	819	98,9
	Valtaro e Valceno	333	346	96,2
	Sud est	579	592	97,8
	Totale Ausl Parma	3.306	3.475	95,1
REGGIO EMILIA	Montecchio	553	568	97,4
	Reggio Emilia	1.939	2.076	93,4
	Guastalla	560	644	87,0
	Correggio	486	519	93,6
	Scandiano	678	716	94,7
	Castelnuovo Monti	210	222	94,6
	Totale Ausl Reggio Emilia	4.426	4.745	93,3
MODENA	Carpi	835	863	96,8
	Mirandola	734	763	96,2
	Modena	1.303	1.468	88,8
	Sassuolo	1.085	1.150	94,3
	Pavullo nel Frignano	320	336	95,2
	Vignola	688	738	93,2
	Castelfranco Emilia	621	633	98,1
	Totale Ausl Modena	5.586	5.951	93,9

Copertura vaccinale Pertosse a 7 anni

Azienda USL	Distretto	totale vaccinati	totale residenti	% vaccinati
BOLOGNA	Casalecchio di Reno	792	871	90,9
	S. Lazzaro di Savena	593	615	96,4
	Porretta Terme	458	497	92,2
	Pianura Est	1.325	1.393	95,1
	Pianura Ovest	708	731	96,9
	Bologna Città	2.341	2.548	91,9
	Totale Ausl Bologna	6.217	6.655	93,4
IMOLA	Totale Ausl Imola	1.076	1.149	93,6
FERRARA	Centro Nord	1.191	1.233	96,6
	Sud Est	645	674	95,7
	Ovest	417	433	96,3
	Totale Ausl Ferrara	2.253	2.340	96,3
RAVENNA	Ravenna	1.351	1.487	90,9
	Lugo	711	751	94,7
	Faenza	630	701	89,9
	Totale Ausl Ravenna	2.692	2.939	91,6
FORLI'	Totale Ausl Forlì	1.286	1.370	93,9
CESENA	Cesena - Valle del Savio	847	896	94,5
	Rubicone - Mare	725	786	92,2
	Totale Ausl Cesena	1.572	1.682	93,5
RIMINI	Rimini	1.561	1.741	89,7
	Riccione	869	942	92,3
	Totale Ausl Rimini	2.430	2.683	90,6
Totale Regione		32.884	35.099	93,7

Copertura vaccinale Morbillo al 24° mese

Azienda USL	Distretto	vaccinati	bimbi che hanno avuto la malattia	totale residenti	% vaccinati	% immuni
PIACENZA	Val Tidone C.S.Giovanni	443		452	98,0	98,0
	Urbano e Montano	1.198		1.223	98,0	98,0
	Val d'Arda Fiorenzuola	582		594	98,0	98,0
	Totale Ausl Piacenza	2.223	0	2.269	98,0	98,0
PARMA	Parma	1.710		1.876	91,2	91,2
	Fidenza	834		861	96,9	96,9
	Valtaro e Valceno	336		352	95,5	95,5
	Sud est	578	1	606	95,4	95,5
	Totale Ausl Parma	3.458	1	3.695	93,6	93,6
REGGIO EMILIA	Montecchio	597		615	97,1	97,1
	Reggio Emilia	2.147		2.333	92,0	92,0
	Guastalla	662		685	96,6	96,6
	Correggio	601		633	94,9	94,9
	Scandiano	757		824	91,9	91,9
	Castelnuovo Monti	209		229	91,3	91,3
	Totale Ausl Reggio Emilia	4.973	0	5.319	93,5	93,5
MODENA	Carpi	870		918	94,8	94,8
	Mirandola	785		815	96,3	96,3
	Modena	1.482		1.605	92,3	92,3
	Sassuolo	1.112		1.154	96,4	96,4
	Pavullo nel Frignano	372		394	94,4	94,4
	Vignola	800		839	95,4	95,4
	Castelfranco Emilia	711		752	94,5	94,5
	Totale Ausl Modena	6.132	0	6.477	94,7	94,7

Copertura vaccinale Morbillo al 24° mese

Azienda USL	Distretto	vaccinati	bimbi che hanno avuto la malattia	totale residenti	% vaccinati	% immuni
BOLOGNA	Casalecchio di Reno	984		1.046	94,1	94,1
	S. Lazzaro di Savena	632		678	93,2	93,2
	Porretta Terme	462		484	95,5	95,5
	Pianura Est	1.385		1.447	95,7	95,7
	Pianura Ovest	777		818	95,0	95,0
	Bologna Città	2.561		2.864	89,4	89,4
	Totale Ausl Bologna	6.801	0	7.337	92,7	92,7
IMOLA	Totale Ausl Imola	1.128		1.167	96,7	96,7
FERRARA	Centro Nord	1.262		1.340	94,2	94,2
	Sud Est	695		720	96,5	96,5
	Ovest	508		529	96,0	96,0
	Totale Ausl Ferrara	2.465	0	2.589	95,2	95,2
RAVENNA	Ravenna	1.470	4	1.545	95,1	95,4
	Lugo	821	3	855	96,0	96,4
	Faenza	749	2	788	95,1	95,3
	Totale Ausl Ravenna	3.040	9	3.188	95,4	95,6
FORLI'	Totale Ausl Forli	1.512	0	1.632	92,6	92,6
CESENA	Cesena - Valle del Savio	915	1	984	93,0	93,1
	Rubicone - Mare	791		868	91,1	91,1
	Totale Ausl Cesena	1.706	1	1.852	92,1	92,2
RIMINI	Rimini	1.510		1.735	87,0	87,0
	Riccione	881		970	90,8	90,8
	Totale Ausl Rimini	2.391	0	2.705	88,4	88,4
Totale Regione		35.829	11	38.230	93,7	93,7

Copertura vaccinale Morbillo-parotite-rosolia al 24° mese

Azienda USL	Distretto	totale		
		vaccinati	residenti	% vaccinati
PIACENZA	Val Tidone C.S.Giovanni	440	452	97,3
	Urbano e Montano	1.192	1.223	97,5
	Val d'Arda Fiorenzuola	580	594	97,6
	Totale Ausl Piacenza	2.212	2.269	97,5
PARMA	Parma	1.698	1.876	90,5
	Fidenza	834	861	96,9
	Valtaro e Valceno	336	352	95,5
	Sud est	575	606	94,9
	Totale Ausl Parma	3.443	3.695	93,2
REGGIO EMILIA	Montecchio	597	615	97,1
	Reggio Emilia	2.132	2.333	91,4
	Guastalla	652	685	95,2
	Correggio	599	633	94,6
	Scandiano	756	824	91,7
	Castelnuovo Monti	209	229	91,3
	Totale Ausl Reggio Emilia	4.945	5.319	93,0
MODENA	Carpi	870	918	94,8
	Mirandola	778	815	95,5
	Modena	1.470	1.605	91,6
	Sassuolo	1.112	1.154	96,4
	Pavullo nel Frignano	372	394	94,4
	Vignola	798	839	95,1
	Castelfranco Emilia	711	752	94,5
	Totale Ausl Modena	6.111	6.477	94,3

Copertura vaccinale Morbillo-parotite-rosolia al 24° mese

Azienda USL	Distretto	vaccinati	totale residenti	% vaccinati
BOLOGNA	Casalecchio di Reno	981	1.046	93,8
	S. Lazzaro di Savena	632	678	93,2
	Porretta Terme	462	484	95,5
	Pianura Est	1.385	1.447	95,7
	Pianura Ovest	776	818	94,9
	Bologna Città	2.561	2.864	89,4
	Totale Ausl Bologna	6.797	7.337	92,6
IMOLA	Totale Ausl Imola	1.121	1.167	96,1
FERRARA	Centro Nord	1.262	1.340	94,2
	Sud Est	695	720	96,5
	Ovest	507	529	95,8
	Totale Ausl Ferrara	2.464	2.589	95,2
RAVENNA	Ravenna	1.470	1.545	95,1
	Lugo	821	855	96,0
	Faenza	742	788	94,2
	Totale Ausl Ravenna	3.033	3.188	95,1
FORLI'	Totale Ausl Forlì	1.510	1.632	92,5
CESENA	Cesena - Valle del Savio	914	984	92,9
	Rubicone - Mare	789	868	90,9
	Totale Ausl Cesena	1.703	1.852	92,0
RIMINI	Rimini	1.508	1.735	86,9
	Riccione	880	970	90,7
	Totale Ausl Rimini	2.388	2.705	88,3
Totale Regione		35.727	38.230	93,5

Copertura vaccinale Morbillo a 5-6 anni

Azienda USL	Distretto	vaccinati con 1 sola dose	vaccinati con 2 dosi	bimbi che hanno avuto la malattia	totale residenti	% vaccinati		% vaccinati con 2 dosi	% vaccinati con almeno 1 dose	
						con 1 dose	% immuni 1 dose		% immuni	% immuni
PIACENZA	Val Tidone C.S.Giovanni	26	445	0	484	5,4	5,4	91,9	97,3	97,3
	Urbano e Montano	46	1.039		1.101	4,2	4,2	94,4	98,5	98,5
	Val d'Arda Fiorenzuola	28	629		674	4,2	4,2	93,3	97,5	97,5
	Totale Ausl Piacenza	100	2.113	0	2.259	4,4	4,4	93,5	98,0	98,0
PARMA	Parma	715	921	5	1.740	41,1	41,4	52,9	94,0	94,3
	Fidenza	95	712	5	841	11,3	11,9	84,7	96,0	96,6
	Valtaro e Valceno	28	317		354	7,9	7,9	89,5	97,5	97,5
	Sud est	63	515		596	10,6	10,6	86,4	97,0	97,0
	Totale Ausl Parma	901	2.465	10	3.531	25,5	25,8	69,8	95,3	95,6
REGGIO EMILIA	Montecchio	256	348		617	41,5	41,5	56,4	97,9	97,9
	Reggio Emilia	337	1.773		2.191	15,4	15,4	80,9	96,3	96,3
	Guastalla	450	198		695	64,7	64,7	28,5	93,2	93,2
	Correggio	122	370	1	520	23,5	23,7	71,2	94,6	94,8
	Scandiano	109	646		789	13,8	13,8	81,9	95,7	95,7
	Castelnuovo Monti	53	175		237	22,4	22,4	73,8	96,2	96,2
	Totale Ausl Reggio Emilia	1.327	3.510	1	5.049	26,3	26,3	69,5	95,8	95,8
MODENA	Carpi	122	786		953	12,8	12,8	82,5	95,3	95,3
	Mirandola	44	718		776	5,7	5,7	92,5	98,2	98,2
	Modena	242	1.237	5	1.565	15,5	15,8	79,0	94,5	94,8
	Sassuolo	90	1.009	1	1.121	8,0	8,1	90,0	98,0	98,1
	Pavullo nel Frignano	85	231	1	330	25,8	26,1	70,0	95,8	96,1
	Vignola	93	666		784	11,9	11,9	84,9	96,8	96,8
	Castelfranco Emilia	161	567	1	746	21,6	21,7	76,0	97,6	97,7
	Totale Ausl Modena	837	5.214	8	6.275	13,3	13,5	83,1	96,4	96,6

Copertura vaccinale Morbillo a 5-6 anni

Azienda USL	Distretto	vaccinati con 1 sola dose	vaccinati con 2 dosi	bimbi che hanno avuto la malattia	totale residenti	% vaccinati		% vaccinati		% vaccinati con almeno 1 dose	% immuni
						con 1 dose	% immuni 1 dose	con 2 dosi	con 2 dosi		
BOLOGNA	Casalecchio di Reno	115	841		994	11,6	11,6	84,6	96,2	96,2	
	S. Lazzaro di Savena	50	584		660	7,6	7,6	88,5	96,1	96,1	
	Porretta Terme	36	412		463	7,8	7,8	89,0	96,8	96,8	
	Pianura Est	99	1.322	1	1.461	6,8	6,8	90,5	97,3	97,3	
	Pianura Ovest	43	717		770	5,6	5,6	93,1	98,7	98,7	
	Bologna Città	310	2.183		2.646	11,7	11,7	82,5	94,2	94,2	
	Totale Ausl Bologna	653	6.059	1	6.994	9,3	9,4	86,6	96,0	96,0	
IMOLA	Totale Ausl Imola	64	1.047		1.144	5,6	5,6	91,5	97,1	97,1	
FERRARA	Centro Nord	122	1.084		1.231	9,9	9,9	88,1	98,0	98,0	
	Sud Est	44	644	1	702	6,3	6,4	91,7	98,0	98,1	
	Ovest	20	415		438	4,6	4,6	94,7	99,3	99,3	
	Totale Ausl Ferrara	186	2.143	1	2.371	7,8	7,9	90,4	98,2	98,3	
RAVENNA	Ravenna	266	1.182	12	1.521	17,5	18,3	77,7	95,2	96,0	
	Lugo	54	695	8	793	6,8	7,8	87,6	94,5	95,5	
	Faenza	42	585	4	724	5,8	6,4	80,8	86,6	87,2	
	Totale Ausl Ravenna	362	2.462	24	3.038	11,9	12,7	81,0	93,0	93,7	
FORLI'	Totale Ausl Forli	130	1.272	2	1.470	8,8	9,0	86,5	95,4	95,5	
CESENA	Cesena - Valle del Savio	56	857	3	953	5,9	6,2	89,9	95,8	96,1	
	Rubicone - Mare	54	736	6	827	6,5	7,3	89,0	95,5	96,3	
	Totale Ausl Cesena	110	1.593	9	1.780	6,2	6,7	89,5	95,7	96,2	
RIMINI	Rimini	147	1.429		1.746	8,4	8,4	81,8	90,3	90,3	
	Riccione	127	794		1.010	12,6	12,6	78,6	91,2	91,2	
	Totale Ausl Rimini	274	2.223	0	2.756	9,9	9,9	80,7	90,6	90,6	
Totale Regione		4.944	30.101	56	36.667	13,5	13,6	82,1	95,6	95,7	

Copertura vaccinale Morbillo a 13 anni

Azienda USL	Distretto	vaccinati	bimbi che hanno avuto la malattia	totale residenti	% vaccinati	% immuni
PIACENZA	Val Tidone C.S.Giovanni	418	0	434	96,3	96,3
	Urbano e Montano	1.019	6	1.095	93,1	93,6
	Val d'Arda Fiorenzuola	581	0	601	96,7	96,7
	Totale Ausl Piacenza	2.018	6	2.130	94,7	95,0
PARMA	Parma	1.329	8	1.466	90,7	91,2
	Fidenza	755	11	781	96,7	98,1
	Valtaro e Valceno	318		328	97,0	97,0
	Sud est	539	1	568	94,9	95,1
	Totale Ausl Parma	2.941	20	3.143	93,6	94,2
REGGIO EMILIA	Montecchio	478		499	95,8	95,8
	Reggio Emilia	1.699	46	1.817	93,5	96,0
	Guastalla	531		640	83,0	83,0
	Correggio	411	1	427	96,3	96,5
	Scandiano	662	3	705	93,9	94,3
	Castelnuovo Monti	200	5	238	84,0	86,1
	Totale Ausl Reggio Emilia	3.981	55	4.326	92,0	93,3
MODENA	Carpi	793	32	856	92,6	96,4
	Mirandola	714	2	729	97,9	98,2
	Modena	1.317	31	1.462	90,1	92,2
	Sassuolo	1.088	2	1.115	97,6	97,8
	Pavullo nel Frignano	309	1	333	92,8	93,1
	Vignola	659	2	696	94,7	95,0
	Castelfranco Emilia	493	5	515	95,7	96,7
	Totale Ausl Modena	5.373	75	5.706	94,2	95,5

Copertura vaccinale Morbillo a 13 anni

Azienda USL	Distretto	vaccinati	bimbi che hanno avuto la malattia	totale residenti	% vaccinati	% immuni
BOLOGNA	Casalecchio di Reno	746		791	94,3	94,3
	S. Lazzaro di Savena	505		530	95,3	95,3
	Porretta Terme	446		470	94,9	94,9
	Pianura Est	1.116	6	1.156	96,5	97,1
	Pianura Ovest	604	2	618	97,7	98,1
	Bologna Città	2.176	1	2.287	95,1	95,2
	Totale Ausl Bologna	5.593	9	5.852	95,6	95,7
IMOLA	Totale Ausl Imola	1.056	7	1.077	98,1	98,7
FERRARA	Centro Nord	1.104		1.151	95,9	95,9
	Sud Est	632	2	654	96,6	96,9
	Ovest	439		450	97,6	97,6
	Totale Ausl Ferrara	2.175	2	2.255	96,5	96,5
RAVENNA	Ravenna	1.344	14	1.409	95,4	96,4
	Lugo	654	9	681	96,0	97,4
	Faenza	595	19	632	94,1	97,2
	Totale Ausl Ravenna	2.593	42	2.722	95,3	96,8
FORLI'	Totale Ausl Forlì	1.197	13	1.301	92,0	93,0
CESENA	Cesena - Valle del Savio	841	7	882	95,4	96,1
	Rubicone - Mare	710	11	744	95,4	96,9
	Totale Ausl Cesena	1.551	18	1.626	95,4	96,5
RIMINI	Rimini	1.387		1.627	85,2	85,2
	Riccione	770		879	87,6	87,6
	Totale Ausl Rimini	2.157	0	2.506	86,1	86,1
Totale Regione		30.635	247	32.644	93,8	94,6

Copertura vaccinale Morbillo-parotite-rosolia a 13 anni

Azienda USL	Distretto	vaccinati	totale residenti	% vaccinati
PIACENZA	Val Tidone C.S.Giovanni	394	434	90,8
	Urbano e Montano	956	1.095	87,3
	Val d'Arda Fiorenzuola	571	601	95,0
	Totale Ausl Piacenza	1.921	2.130	90,2
PARMA	Parma	1.272	1.466	86,8
	Fidenza	732	781	93,7
	Valtaro e Valceno	311	328	94,8
	Sud est	530	568	93,3
	Totale Ausl Parma	2.845	3.143	90,5
REGGIO EMILIA	Montecchio	456	499	91,4
	Reggio Emilia	1.644	1.817	90,5
	Guastalla	525	640	82,0
	Correggio	410	427	96,0
	Scandiano	543	705	77,0
	Castelnuovo Monti	191	238	80,3
	Totale Ausl Reggio Emilia	3.769	4.326	87,1
MODENA	Carpi	780	856	91,1
	Mirandola	708	729	97,1
	Modena	1.157	1.462	79,1
	Sassuolo	1.086	1.115	97,4
	Pavullo nel Frignano	307	333	92,2
	Vignola	642	696	92,2
	Castelfranco Emilia	486	515	94,4
	Totale Ausl Modena	5.166	5.706	90,5

Copertura vaccinale Morbillo-parotite-rosolia a 13 anni

Azienda USL	Distretto	vaccinati	totale residenti	% vaccinati
BOLOGNA	Casalecchio di Reno	719	791	90,9
	S. Lazzaro di Savena	502	530	94,7
	Porretta Terme	424	470	90,2
	Pianura Est	1.109	1.156	95,9
	Pianura Ovest	595	618	96,3
	Bologna Città	2.116	2.287	92,5
	Totale Ausl Bologna	5.465	5.852	93,4
IMOLA	Totale Ausl Imola	1.049	1.077	97,4
FERRARA	Centro Nord	1.104	1.151	95,9
	Sud Est	630	654	96,3
	Ovest	432	450	96,0
	Totale Ausl Ferrara	2.166	2.255	96,1
RAVENNA	Ravenna	1.280	1.409	90,8
	Lugo	634	681	93,1
	Faenza	570	632	90,2
	Totale Ausl Ravenna	2.484	2.722	91,3
FORLI'	Totale Ausl Forlì	1.137	1.301	87,4
CESENA	Cesena - Valle del Savio *	796	882	90,2
	Rubicone - Mare *	653	744	87,8
	Totale Ausl Cesena *	1.449	1.626	89,1
RIMINI	Rimini	1.291	1.627	79,3
	Riccione	723	879	82,3
	Totale Ausl Rimini	2.014	2.506	80,4
Totale Regione		29.465	32.644	90,3

Copertura vaccinale Rosolia (maschi e femmine al 24° mese)

Azienda USL	Distretto	vaccinati	totale residenti	% vaccinati
PIACENZA	Val Tidone C.S.Giovanni	440	452	97,3
	Urbano e Montano	1.197	1.223	97,9
	Val d'Arda Fiorenzuola	580	594	97,6
	Totale Ausl Piacenza	2.217	2.269	97,7
PARMA	Parma	1.709	1.876	91,1
	Fidenza	834	861	96,9
	Valtaro e Valceno	336	352	95,5
	Sud est	576	606	95,0
	Totale Ausl Parma	3.455	3.695	93,5
REGGIO EMILIA	Montecchio	597	615	97,1
	Reggio Emilia	2.132	2.333	91,4
	Guastalla	649	685	94,7
	Correggio	601	633	94,9
	Scandiano	756	824	91,7
	Castelnuovo Monti	209	229	91,3
	Totale Ausl Reggio Emilia	4.944	5.319	92,9
MODENA	Carpi	870	918	94,8
	Mirandola	782	815	96,0
	Modena	1.472	1.605	91,7
	Sassuolo	1.112	1.154	96,4
	Pavullo nel Frignano	372	394	94,4
	Vignola	798	839	95,1
	Castelfranco Emilia	711	752	94,5
	Totale Ausl Modena	6.117	6.477	94,4

Copertura vaccinale Rosolia (maschi e femmine al 24° mese)

Azienda USL	Distretto	vaccinati	totale residenti	% vaccinati
BOLOGNA	Casalecchio di Reno	981	1.046	93,8
	S. Lazzaro di Savena	632	678	93,2
	Porretta Terme	462	484	95,5
	Pianura Est	1.384	1.447	95,6
	Pianura Ovest	776	818	94,9
	Bologna Città	2.561	2.864	89,4
	Totale Ausl Bologna	6.796	7.337	92,6
IMOLA	Totale Ausl Imola	1.125	1.167	96,4
FERRARA	Centro Nord	1.262	1.340	94,2
	Sud Est	695	720	96,5
	Ovest	507	529	95,8
	Totale Ausl Ferrara	2.464	2.589	95,2
RAVENNA	Ravenna	1.470	1.545	95,1
	Lugo	821	855	96,0
	Faenza	743	788	94,3
	Totale Ausl Ravenna	3.034	3.188	95,2
FORLI'	Totale Ausl Forlì	1.510	1.632	92,5
CESENA	Cesena - Valle del Savio	915	984	93,0
	Rubicone - Mare	789	868	90,9
	Totale Ausl Cesena	1.704	1.852	92,0
RIMINI	Rimini	1.510	1.735	87,0
	Riccione	880	970	90,7
	Totale Ausl Rimini	2.390	2.705	88,4
Totale Regione		35.756	38.230	93,5

Copertura vaccinale Rosolia a 5-6 anni

Azienda USL	Distretto	vaccinati con 1 sola dose	vaccinati con 2 dosi	Rubeo Test positivo (immuni naturali)	totale residenti	% vaccinati con 1 dose	% immuni 1 dose	% vaccinati con 2 dosi	% vaccinati con almeno 1 dose	% immuni
PIACENZA	Val Tidone C.S.Giovanni	28	443		484	5,8	5,8	91,5	97,3	97,3
	Urbano e Montano	55	1.030		1.101	5,0	5,0	93,6	98,5	98,5
	Val d'Arda Fiorenzuola	28	629		674	4,2	4,2	93,3	97,5	97,5
	Totale Ausl Piacenza	111	2.102	0	2.259	4,9	4,9	93,1	98,0	98,0
PARMA	Parma	712	914		1.740	40,9	40,9	52,5	93,4	93,4
	Fidenza	97	702		841	11,5	11,5	83,5	95,0	95,0
	Valtaro e Valceno	28	317		354	7,9	7,9	89,5	97,5	97,5
	Sud est	64	512		596	10,7	10,7	85,9	96,6	96,6
	Totale Ausl Parma	901	2.445	0	3.531	25,5	25,5	69,2	94,8	94,8
REGGIO EMILIA	Montecchio	256	342		617	41,5	41,5	55,4	96,9	96,9
	Reggio Emilia	372	1.726		2.191	17,0	17,0	78,8	95,8	95,8
	Guastalla	454	187		695	65,3	65,3	26,9	92,2	92,2
	Correggio	129	361		520	24,8	24,8	69,4	94,2	94,2
	Scandiano	115	633		789	14,6	14,6	80,2	94,8	94,8
	Castelnuovo Monti	111	117		237	46,8	46,8	49,4	96,2	96,2
	Totale Ausl Reggio Emilia	1.437	3.366	0	5.049	28,5	28,5	66,7	95,1	95,1
MODENA	Carpi	122	786		953	12,8	12,8	82,5	95,3	95,3
	Mirandola	51	708	1	776	6,6	6,7	91,2	97,8	97,9
	Modena	244	1.206	3	1.565	15,6	15,8	77,1	92,7	92,8
	Sassuolo	86	1.009		1.121	7,7	7,7	90,0	97,7	97,7
	Pavullo nel Frignano	85	231		330	25,8	25,8	70,0	95,8	95,8
	Vignola	92	661		784	11,7	11,7	84,3	96,0	96,0
	Castelfranco Emilia	163	564		746	21,8	21,8	75,6	97,5	97,5
	Totale Ausl Modena	843	5.165	4	6.275	13,4	13,5	82,3	95,7	95,8

Copertura vaccinale Rosolia a 5-6 anni

Azienda USL	Distretto	vaccinati con 1 sola dose	vaccinati con 2 dosi	Rubeo Test positivo (immuni naturali)	totale residenti	% vaccinati con 1 dose	% immuni 1 dose	% vaccinati con 2 dosi	% vaccinati con almeno 1 dose	% immuni
BOLOGNA	Casalecchio di Reno	114	842		994	11,5	11,5	84,7	96,2	96,2
	S. Lazzaro di Savena	50	584		660	7,6	7,6	88,5	96,1	96,1
	Porretta Terme	50	397		463	10,8	10,8	85,7	96,5	96,5
	Pianura Est	104	1.316		1.461	7,1	7,1	90,1	97,2	97,2
	Pianura Ovest	50	708		770	6,5	6,5	91,9	98,4	98,4
	Bologna Città	340	2.126		2.646	12,8	12,8	80,3	93,2	93,2
	Totale Ausl Bologna	708	5.973	0	6.994	10,1	10,1	85,4	95,5	95,5
IMOLA	Totale Ausl Imola	83	1.027		1.144	7,3	7,3	89,8	97,0	97,0
FERRARA	Centro Nord	122	1.084		1.231	9,9	9,9	88,1	98,0	98,0
	Sud Est	51	637		702	7,3	7,3	90,7	98,0	98,0
	Ovest	28	406		438	6,4	6,4	92,7	99,1	99,1
	Totale Ausl Ferrara	201	2.127	0	2.371	8,5	8,5	89,7	98,2	98,2
RAVENNA	Ravenna	266	1.182	8	1.521	17,5	18,0	77,7	95,2	95,7
	Lugo	54	695	4	793	6,8	7,3	87,6	94,5	95,0
	Faenza	42	585	4	724	5,8	6,4	80,8	86,6	87,2
	Totale Ausl Ravenna	362	2.462	16	3.038	11,9	12,4	81,0	93,0	93,5
FORLI'	Totale Ausl Forlì	148	1.264	0	1.470	10,1	10,1	86,0	96,1	96,1
CESENA	Cesena - Valle del Savio	56	855	3	953	5,9	6,2	89,7	95,6	95,9
	Rubicone - Mare	25	765	2	827	3,0	3,3	92,5	95,5	95,8
	Totale Ausl Cesena	81	1.620	5	1.780	4,6	4,8	91,0	95,6	95,8
RIMINI	Rimini	164	1.407		1.746	9,4	9,4	80,6	90,0	90,0
	Riccione	130	787		1.010	12,9	12,9	77,9	90,8	90,8
	Totale Ausl Rimini	294	2.194	0	2.756	10,7	10,7	79,6	90,3	90,3
Totale Regione		5.169	29.745	25	36.667	14,1	14,2	81,1	95,2	95,3

Copertura vaccinale Rosolia (femmine a 13 anni)

Azienda USL	Distretto	vaccinate	Rubeo Test positivo (immuni naturali)	totale residenti	% vaccinate	% immuni
PIACENZA	Val Tidone C.S.Giovanni	188	0	198	94,9	94,9
	Urbano e Montano	493	0	545	90,5	90,5
	Val d'Arda Fiorenzuola	274	0	283	96,8	96,8
	Totale Ausl Piacenza	955	0	1.026	93,1	93,1
PARMA	Parma	623		710	87,7	87,7
	Fidenza	356	5	370	96,2	97,6
	Valtaro e Valceno	153		159	96,2	96,2
	Sud est	269		280	96,1	96,1
	Totale Ausl Parma	1.401	5	1.519	92,2	92,6
REGGIO EMILIA	Montecchio	224		233	96,1	96,1
	Reggio Emilia	798		863	92,5	92,5
	Guastalla	250		293	85,3	85,3
	Correggio	208		212	98,1	98,1
	Scandiano	325		349	93,1	93,1
	Castelnuovo Monti	87		105	82,9	82,9
	Totale Ausl Reggio Emilia	1.892	0	2.055	92,1	92,1
MODENA	Carpi	358		393	91,1	91,1
	Mirandola	327	1	333	98,2	98,5
	Modena	588	8	696	84,5	85,6
	Sassuolo	514	1	527	97,5	97,7
	Pavullo nel Frignano	152		161	94,4	94,4
	Vignola	293		319	91,8	91,8
	Castelfranco Emilia	238		253	94,1	94,1
	Totale Ausl Modena	2.470	10	2.682	92,1	92,5

Copertura vaccinale Rosolia (femmine a 13 anni)

Azienda USL	Distretto	vaccinate	Rubeo Test positivo (immuni naturali)	totale residenti	% vaccinate	% immuni
BOLOGNA	Casalecchio di Reno	347		367	94,6	94,6
	S. Lazzaro di Savena	225	1	235	95,7	96,2
	Porretta Terme	215		235	91,5	91,5
	Pianura Est	532	1	548	97,1	97,3
	Pianura Ovest	264		272	97,1	97,1
	Bologna Città	1.002		1.075	93,2	93,2
	Totale Ausl Bologna	2.585	2	2.732	94,6	94,7
IMOLA	Totale Ausl Imola	516	1	529	97,5	97,7
FERRARA	Centro Nord	526		543	96,9	96,9
	Sud Est	299	1	311	96,1	96,5
	Ovest	222		228	97,4	97,4
	Totale Ausl Ferrara	1.047	1	1.082	96,8	96,9
RAVENNA	Ravenna	650	11	699	93,0	94,6
	Lugo	306	19	331	92,4	98,2
	Faenza	313	8	330	94,8	97,3
	Totale Ausl Ravenna	1.269	38	1.360	93,3	96,1
FORLI'	Totale Ausl Forli	520	2	574	90,6	90,9
CESENA	Cesena - Valle del Savio	395	3	438	90,2	90,9
	Rubicone - Mare	316	1	360	87,8	88,1
	Totale Ausl Cesena	711	4	798	89,1	89,6
RIMINI	Rimini	649		769	84,4	84,4
	Riccione	347		421	82,4	82,4
	Totale Ausl Rimini	996	0	1.190	83,7	83,7
Totale Regione		14.362	63	15.547	92,4	92,8

Copertura vaccinale Rosolia (maschi a 13 anni)

Azienda USL	Distretto	totale		
		vaccinati	residenti	% vaccinati
PIACENZA	Val Tidone C.S.Giovanni	207	236	87,7
	Urbano e Montano	467	550	84,9
	Val d'Arda Fiorenzuola	301	318	94,7
	Totale Ausl Piacenza	975	1.104	88,3
PARMA	Parma	650	756	86,0
	Fidenza	376	411	91,5
	Valtaro e Valceno	158	169	93,5
	Sud est	264	288	91,7
	Totale Ausl Parma	1.448	1.624	89,2
REGGIO EMILIA	Montecchio	250	266	94,0
	Reggio Emilia	851	954	89,2
	Guastalla	281	347	81,0
	Correggio	202	215	94,0
	Scandiano	326	356	91,6
	Castelnuovo Monti	106	133	79,7
	Totale Ausl Reggio Emilia	2.016	2.271	88,8
MODENA	Carpi	432	463	93,3
	Mirandola	384	396	97,0
	Modena	570	766	74,4
	Sassuolo	572	588	97,3
	Pavullo nel Frignano	155	172	90,1
	Vignola	352	377	93,4
	Castelfranco Emilia	252	262	96,2
	Totale Ausl Modena	2.717	3.024	89,8

Copertura vaccinale Rosolia (maschi a 13 anni)

Azienda USL	Distretto	vaccinati	totale	
			residenti	% vaccinati
BOLOGNA	Casalecchio di Reno	385	424	90,8
	S. Lazzaro di Savena	277	295	93,9
	Porretta Terme	211	235	89,8
	Pianura Est	577	608	94,9
	Pianura Ovest	331	346	95,7
	Bologna Città	1.114	1.212	91,9
	Totale Ausl Bologna	2.895	3.120	92,8
IMOLA	Totale Ausl Imola	536	548	97,8
FERRARA	Centro Nord	578	608	95,1
	Sud Est	334	343	97,4
	Ovest	211	222	95,0
	Totale Ausl Ferrara	1.123	1.173	95,7
RAVENNA	Ravenna	635	710	89,4
	Lugo	332	350	94,9
	Faenza	275	302	91,1
	Totale Ausl Ravenna	1.242	1.362	91,2
FORLI'	Totale Ausl Forlì	634	727	87,2
CESENA	Cesena - Valle del Savio	403	444	90,8
	Rubicone - Mare	339	384	88,3
	Totale Ausl Cesena	742	828	89,6
RIMINI	Rimini	679	858	79,1
	Riccione	377	458	82,3
	Totale Ausl Rimini	1.056	1.316	80,2
Totale Regione		15.384	17.097	90,0

Copertura vaccinale Rosolia (maschi e femmine a 13 anni)

Azienda USL	Distretto	totale		
		vaccinati	residenti	% vaccinati
PIACENZA	Val Tidone C.S.Giovanni	395	434	91,0
	Urbano e Montano	960	1.095	87,7
	Val d'Arda Fiorenzuola	575	601	95,7
	Totale Ausl Piacenza	1.930	2.130	90,6
PARMA	Parma	1.273	1.466	86,8
	Fidenza	732	781	93,7
	Valtaro e Valceno	311	328	94,8
	Sud est	533	568	93,8
	Totale Ausl Parma	2.849	3.143	90,6
REGGIO EMILIA	Montecchio	474	499	95,0
	Reggio Emilia	1.649	1.817	90,8
	Guastalla	531	640	83,0
	Correggio	410	427	96,0
	Scandiano	651	705	92,3
	Castelnuovo Monti	193	238	81,1
	Totale Ausl Reggio Emilia	3.908	4.326	90,3
MODENA	Carpi	790	856	92,3
	Mirandola	711	729	97,5
	Modena	1.158	1.462	79,2
	Sassuolo	1.086	1.115	97,4
	Pavullo nel Frignano	307	333	92,2
	Vignola	645	696	92,7
	Castelfranco Emilia	490	515	95,1
	Totale Ausl Modena	5.187	5.706	90,9

Copertura vaccinale Rosolia (maschi e femmine a 13 anni)

Azienda USL	Distretto	totale		
		vaccinati	residenti	% vaccinati
BOLOGNA	Casalecchio di Reno	732	791	92,5
	S. Lazzaro di Savena	502	530	94,7
	Porretta Terme	426	470	90,6
	Pianura Est	1.109	1.156	95,9
	Pianura Ovest	595	618	96,3
	Bologna Città	2.116	2.287	92,5
	Totale Ausl Bologna	5.480	5.852	93,6
IMOLA	Totale Ausl Imola	1.052	1.077	97,7
FERRARA	Centro Nord	1.104	1.151	95,9
	Sud Est	633	654	96,8
	Ovest	433	450	96,2
	Totale Ausl Ferrara	2.170	2.255	96,2
RAVENNA	Ravenna	1.285	1.409	91,2
	Lugo	638	681	93,7
	Faenza	588	632	93,0
	Totale Ausl Ravenna	2.511	2.722	92,2
FORLI'	Totale Ausl Forlì	1.154	1.301	88,7
CESENA	Cesena - Valle del Savio	798	882	90,5
	Rubicone - Mare	655	744	88,0
	Totale Ausl Cesena	1.453	1.626	89,4
RIMINI	Rimini	1.328	1.627	81,6
	Riccione	724	879	82,4
	Totale Ausl Rimini	2.052	2.506	81,9
Totale Regione		29.746	32.644	91,1

Copertura vaccinale Parotite al 24° mese

Azienda USL	Distretto	vaccinati	totale residenti	% vaccinati
PIACENZA	Val Tidone C.S.Giovanni	440	452	97,3
	Urbano e Montano	1.192	1.223	97,5
	Val d'Arda Fiorenzuola	580	594	97,6
	Totale Ausl Piacenza	2.212	2.269	97,5
PARMA	Parma	1.706	1.876	90,9
	Fidenza	834	861	96,9
	Valtaro e Valceno	336	352	95,5
	Sud est	575	606	94,9
	Totale Ausl Parma	3.451	3.695	93,4
REGGIO EMILIA	Montecchio	597	615	97,1
	Reggio Emilia	2.132	2.333	91,4
	Guastalla	652	685	95,2
	Correggio	599	633	94,6
	Scandiano	756	824	91,7
	Castelnuovo Monti	209	229	91,3
	Totale Ausl Reggio Emilia	4.945	5.319	93,0
MODENA	Carpi	870	918	94,8
	Mirandola	778	815	95,5
	Modena	1.470	1.605	91,6
	Sassuolo	1.112	1.154	96,4
	Pavullo nel Frignano	372	394	94,4
	Vignola	798	839	95,1
	Castelfranco Emilia	711	752	94,5
	Totale Ausl Modena	6.111	6.477	94,3

Copertura vaccinale Parotite al 24° mese

Azienda USL	Distretto	vaccinati	totale residenti	% vaccinati
BOLOGNA	Casalecchio di Reno	981	1.046	93,8
	S. Lazzaro di Savena	632	678	93,2
	Porretta Terme	462	484	95,5
	Pianura Est	1.385	1.447	95,7
	Pianura Ovest	776	818	94,9
	Bologna Città	2.561	2.864	89,4
	Totale Ausl Bologna	6.797	7.337	92,6
IMOLA	Totale Ausl Imola	1.121	1.167	96,1
FERRARA	Centro Nord	1.262	1.340	94,2
	Sud Est	695	720	96,5
	Ovest	507	529	95,8
	Totale Ausl Ferrara	2.464	2.589	95,2
RAVENNA	Ravenna	1.470	1.545	95,1
	Lugo	821	855	96,0
	Faenza	742	788	94,2
	Totale Ausl Ravenna	3.033	3.188	95,1
FORLI'	Totale Ausl Forlì	1.510	1.632	92,5
CESENA	Cesena - Valle del Savio	914	984	92,9
	Rubicone - Mare	789	868	90,9
	Totale Ausl Cesena	1.703	1.852	92,0
RIMINI	Rimini	1.508	1.735	86,9
	Riccione	880	970	90,7
	Totale Ausl Rimini	2.388	2.705	88,3
Totale Regione		35.735	38.230	93,5

Copertura vaccinale Haemophilus influenzae tipo b

Azienda USL	Distretto	al 12° mese			al 24° mese		
		vaccinati	totale residenti	% vaccinati	vaccinati	totale residenti	% vaccinati
PIACENZA	Val Tidone C.S.Giovanni	469	472	99,4	450	452	99,6
	Urbano e Montano	1.190	1.206	98,7	1.206	1.223	98,6
	Val d'Arda Fiorenzuola	590	596	99,0	589	594	99,2
	Totale Ausl Piacenza	2.249	2.274	98,9	2.245	2.269	98,9
PARMA	Parma	1.879	1.923	97,7	1.832	1.876	97,7
	Fidenza	851	862	98,7	854	861	99,2
	Valtaro e Valceno	380	381	99,7	352	352	100,0
	Sud est	698	703	99,3	599	606	98,8
	Totale Ausl Parma	3.808	3.869	98,4	3.637	3.695	98,4
REGGIO EMILIA	Montecchio	590	607	97,2	605	615	98,4
	Reggio Emilia	2.202	2.290	96,2	2.196	2.333	94,1
	Guastalla	709	741	95,7	653	685	95,3
	Correggio	583	599	97,3	608	633	96,1
	Scandiano	810	842	96,2	789	824	95,8
	Castelnuovo Monti	204	212	96,2	221	229	96,5
	Totale Ausl Reggio Emilia	5.098	5.291	96,4	5.072	5.319	95,4
MODENA	Carpi	950	964	98,5	901	918	98,1
	Mirandola	792	817	96,9	788	815	96,7
	Modena	1.564	1.598	97,9	1.548	1.605	96,4
	Sassuolo	1.235	1.242	99,4	1.140	1.154	98,8
	Pavullo nel Frignano	358	365	98,1	386	394	98,0
	Vignola	853	863	98,8	821	839	97,9
	Castelfranco Emilia	795	808	98,4	740	752	98,4
	Totale Ausl Modena	6.547	6.657	98,3	6.324	6.477	97,6

Copertura vaccinale Haemophilus influenzae tipo b

Azienda USL	Distretto	al 12° mese			al 24° mese		
		vaccinati	totale residenti	% vaccinati	vaccinati	totale residenti	% vaccinati
BOLOGNA	Casalecchio di Reno	1.008	1.030	97,9	1.020	1.046	97,5
	S. Lazzaro di Savena	659	673	97,9	660	678	97,3
	Porretta Terme	468	468	100,0	477	484	98,6
	Pianura Est	1.512	1.538	98,3	1.420	1.447	98,1
	Pianura Ovest	765	777	98,5	806	818	98,5
	Bologna Città	2.720	2.842	95,7	2.703	2.864	94,4
	Totale Ausl Bologna	7.132	7.328	97,3	7.086	7.337	96,6
IMOLA	Totale Ausl Imola	1.174	1.191	98,6	1.135	1.167	97,3
FERRARA	Centro Nord	1.319	1.337	98,7	1.317	1.340	98,3
	Sud Est	724	731	99,0	701	720	97,4
	Ovest	545	549	99,3	524	529	99,1
	Totale Ausl Ferrara	2.588	2.617	98,9	2.542	2.589	98,2
RAVENNA	Ravenna	1.649	1.686	97,8	1.502	1.545	97,2
	Lugo	823	840	98,0	834	855	97,5
	Faenza	675	702	96,2	750	788	95,2
	Totale Ausl Ravenna	3.147	3.228	97,5	3.086	3.188	96,8
FORLI'	Totale Ausl Forlì	1.602	1.650	97,1	1.588	1.632	97,3
CESENA	Cesena - Valle del Savio	964	995	96,9	959	984	97,5
	Rubicone - Mare	747	792	94,3	816	868	94,0
	Totale Ausl Cesena	1.711	1.787	95,7	1.775	1.852	95,8
RIMINI	Rimini	1.713	1.827	93,8	1.608	1.735	92,7
	Riccione	957	1.000	95,7	925	970	95,4
	Totale Ausl Rimini	2.670	2.827	94,4	2.533	2.705	93,6
Totale Regione		37.726	38.719	97,4	37.023	38.230	96,8

**Copertura vaccinale per le vaccinazioni raccomandate nell'infanzia per Azienda USL
nel periodo 1996 - 2006**

Azienda USL	Vaccinazioni obbligatorie al 24° mese*											Antipolio al 24° mese											Antiepatite a 13 anni**										
	1996	1997	1998	1999	2000	2001	2002	2003	2004	2005	2006	1996	1997	1998	1999	2000	2001	2002	2003	2004	2005	2006	1996	1997	1998	1999	2000	2001	2002	2003	2004	2005	2006
PIACENZA	99,8	99,6	99,3	99,3	99,7	99,3	99,4	99,2	99,1	98,9	99,1	99,8	99,6	99,3	99,4	99,8	99,5	99,5	99,3	99,3	99,1	99,2	99,8	99,2	99,0	98,9	98,3	98,8	98,2	98,2	98,8	98,9	98,8
PARMA	98,5	98,5	98,8	99,0	99,2	99,1	98,3	98,7	98,0	98,2	98,5	98,7	99,1	99,2	99,1	99,4	99,3	98,5	98,9	98,1	98,3	98,6	98,1	97,8	97,9	98,2	96,5	96,1	95,6	95,3	98,1	99,1	99,0
REGGIO EMILIA	98,6	98,3	98,3	98,2	97,0	96,7	96,7	96,5	97,4	96,6	96,6	99,0	98,4	98,6	98,3	97,3	97,5	97,1	97,0	97,7	96,9	96,9	98,4	98,0	96,6	96,3	95,3	95,8	94,3	94,0	96,5	97,4	94,8
MODENA	97,2	98,0	98,5	98,3	97,7	98,1	97,2	97,8	97,5	97,7	97,6	97,5	98,2	98,8	98,4	98,5	98,4	97,9	98,2	97,9	97,9	97,9	97,7	97,7	96,6	96,3	95,8	94,9	95,3	96,1	97,1	98,4	99,0
BOLOGNA	96,6	97,0	97,0	97,3	97,5	97,6	97,4	96,4	97,2	97,2	97,0	98,0	98,2	97,6	97,9	98,2	98,3	98,1	97,2	98,0	97,9	97,7	95,8	96,4	97,1	96,5	96,9	96,7	97,1	96,0	96,8	98,1	99,0
IMOLA	99,3	99,4	99,3	99,8	98,9	99,2	99,1	98,4	98,7	99,1	98,1	99,9	99,4	99,3	99,7	99,3	99,2	99,4	99,1	98,9	99,2	98,2	97,0	98,5	97,1	98,7	97,7	97,4	97,7	96,1	96,4	99,0	99,4
FERRARA	99,9	98,8	99,0	99,2	99,0	99,5	99,2	99,0	98,8	98,4	98,3	99,8	99,4	99,0	99,2	99,3	99,8	99,3	99,1	98,8	98,4	98,3	99,5	98,4	98,4	98,0	97,8	98,7	97,7	97,4	98,9	98,4	98,8
RAVENNA	99,3	99,7	99,3	99,2	98,9	99,0	98,9	98,5	98,7	98,1	98,4	99,4	99,7	99,5	99,3	99,1	99,0	99,1	98,9	98,8	98,1	98,4	99,6	99,5	99,5	98,9	98,6	98,9	98,7	98,2	99,3	97,5	97,3
FORLI'	100,0	99,7	99,6	99,7	98,9	98,9	98,6	97,4	98,1	97,2	98,0	100,0	99,7	99,7	99,7	99,3	99,2	98,7	97,8	98,3	97,5	98,2	99,9	99,8	99,6	99,2	97,9	98,1	95,8	95,7	97,9	99,4	98,5
CESENA	99,5	99,6	98,6	98,5	98,0	97,4	98,2	98,3	97,8	96,0	96,5	99,7	99,8	99,2	98,8	98,9	97,8	99,0	98,6	98,3	96,8	97,1	98,9	99,0	98,5	97,3	97,2	97,2	97,5	95,9	98,7	99,0	98,5
RIMINI	99,1	99,6	98,3	96,8	97,2	95,9	92,2	96,0	94,2	94,5	94,1	99,5	99,6	98,4	97,2	98,2	96,1	94,4	96,3	94,7	95,1	94,4	99,2	98,4	98,9	91,1	91,4	89,9	87,6	87,4	95,1	98,4	98,1
TOTALE REGIONE	98,4	98,5	98,4	98,3	98,1	98,0	97,5	97,5	97,6	97,4	97,4	98,8	98,9	98,7	98,6	98,6	98,4	98,0	98,0	97,9	97,7	97,7	98,2	98,1	97,8	96,9	96,4	96,3	95,8	95,4	97,4	98,3	98,2

* bambini che sono stati vaccinati con almeno 3 dosi di ciascun vaccino raccomandato obbligatorio (polio, difterite, tetano ed epatite B) entro il compimento del 24° mese di età.

** sono considerati gli immuni e non i vaccinati (anche gli anni precedenti)

**Copertura vaccinale per le vaccinazioni raccomandate nell'infanzia per Azienda USL
nel periodo 1996 - 2006**

Azienda USL	antipertosse*											antimorbillosa al 24° mese										anti Hib al 24° mese									
	1996	1997	1998	1999	2000	2001	2002	2003	2004	2005	2006	1996	1997	1998	1999	2000	2001	2002	2003	2004	2005	2006	1998	1999	2000	2001	2002	2003	2004	2005	2006
PIACENZA	92,4	96,0	97,5	97,1	98,5	98,1	98,8	98,8	99,1	98,8	99,2	69,0**	87,1	88,2	88,7	91,8	90,2	95,2	96,0	97,1	95,7	98,0	55,5	69,1	74,0	84,2	96,7	97,9	98,7	98,6	98,9
PARMA	84,1	90,6	96,9	97,5	98,7	98,7	98,1	98,5	97,9	98,2	98,6	64,8	77,0	82,3	88,9	89,6	89,2	91,9	92,5	89,4	91,9	93,6	26,8	37,8	49,6	70,1	95,2	97,0	97,6	97,8	98,4
REGGIO EMILIA	87,8	93,7	96,2	95,7	96,1	96,0	95,7	96,2	97,2	96,7	96,6	86,3	87,0	89,8	88,8	89,4	91,1	90,9	92,5	93,5	91,7	93,5	39,5	75,0	88,8	94,8	94,1	95,4	96,0	95,5	95,4
MODENA	92,1	94,1	96,1	95,9	95,8	96,5	96,4	96,7	97,5	97,6	97,5	86,9	90,3	91,8	92,3	92,8	92,1	93,4	93,6	94,5	94,7	94,7	77,5	86,2	91,8	95,0	95,6	96,8	97,3	97,5	97,6
BOLOGNA	89,7	94,3	96,5	95,2	96,4	96,5	96,5	95,9	96,9	97,6	97,5	78,3	87,7	85,7	86,5	88,8	90,6	93,1	91,4	92,0	92,3	92,7	44,7	54,2	78,2	92,1	95,6	94,6	96,2	96,7	96,6
IMOLA	95,1	97,6	98,4	97,1	97,8	97,9	98,5	98,5	98,5	98,8	97,9	93,3	95,7	94,8	96,6	96,7	96,5	96,0	96,2	97,5	97,7	96,7	nd	52,6	79,3	94,2	96,2	95,9	97,4	98,3	97,3
FERRARA	97,9	98,2	98,6	97,0	97,9	99,3	99,3	99,0	98,4	98,1	98,1	90,0	95,3	95,5	94,9	95,3	95,5	96,9	96,1	95,4	95,4	95,2	57,6	71,0	90,3	96,5	98,0	98,2	98,2	98,3	98,2
RAVENNA	94,4	96,5	97,2	96,4	95,8	96,5	97,6	97,5	97,8	97,1	97,2	93,4	93,5	94,3	94,7	94,9	94,2	95,1	95,5	95,3	94,8	95,4	47,9	60,2	76,2	91,8	96,3	96,8	97,4	96,1	96,8
FORLI'	74,4	95,4	96,4	95,5	97,1	96,5	97,1	96,7	96,5	96,7	97,9	78,7	76,9	78,4	81,7	88,3	90,3	90,6	90,8	90,4	90,3	92,6	43,7	74,9	82,9	91,0	93,2	94,6	96,3	96,5	97,3
CESENA	98,1	97,8	98,5	98,4	97,0	97,2	98,1	98,2	97,9	95,7	96,6	88,7	87,1	92,3	95,1	92,8	92,3	92,2	92,2	91,1	92,7	92,1	47,5	89,4	95,4	93,3	96,8	96,5	96,8	95,0	95,8
RIMINI	95,1	95,6	95,5	94,1	95,5	94,5	91,8	93,2	93,8	94,2	94,3	75,0	76,7	76,9	75,3	78,8	78,7	80,3	83,3	87,8	86,8	88,4	51,9	68,3	82,5	92,2	90,7	91,3	93,2	93,4	93,6
TOTALE REGIONE	90,8	94,8	96,4	96,1	96,7	96,8	96,8	96,9	97,3	97,2	97,3	82,7	86,9	88,1	89,1	90,4	90,7	92,3	92,5	92,9	92,9	93,7	50,6	66,8	81,0	90,6	95,2	95,8	96,7	96,7	96,8

* I dati dal 1996 al 1998 si riferiscono al 12° mese mentre i dati a partire dal 1999 si riferiscono al 24° mese

** dati incompleti

**Copertura vaccinale per le vaccinazioni raccomandate nell'infanzia per Azienda USL
nel periodo 1996 - 2006**

Azienda USL	antirosozia al 24° mese									antirosozia a 13 anni (femmine)										antirosozia a 13 anni (maschi+femmine)								
	1998	1999	2000	2001	2002	2003	2004	2005	2006	1996	1997	1998	1999	2000	2001	2002	2003	2004	2005	2006	1999	2000	2001	2002	2003	2004	2005	2006
PIACENZA	85,3	86,8	91,8	90,2	95,1	95,9	96,8	95,7	97,7	84,9	83,7	84,0	82,8	79,2	83,1	90,9	92,0	94,2	87,6	93,1	46,8	nd	61,0	86,4	86,9	89,0	84,1	90,6
PARMA	83,0	87,9	88,8	89,0	91,5	92,2	89,3	91,8	93,5	79,0	84,7	84,9	84,1	79,8	80,6	87,2	85,8	86,4	89,0	92,2	68,2	67,7	69,1	76,7	79,2	83,6	85,6	90,6
REGGIO EMILIA	88,1	88,3	88,4	90,3	90,1	91,9	92,6	91,6	92,9	90,4	88,3	86,0	81,5	83,3	88,2	88,1	90,8	85,5	89,9	92,1	68,1	72,5	78,6	80,9	84,7	84,6	88,0	90,3
MODENA	88,9	92,7	90,9	91,2	92,5	92,9	93,7	94,5	94,4	86,6	87,1	81,2	79,7	82,8	81,9	83,2	87,8	87,2	89,9	92,1	54,4	63,0	69,6	74,2	82,5	84,4	89,0	90,9
BOLOGNA	82,2	84,6	87,8	89,9	92,3	91,1	91,9	92,2	92,6	90,9	79,9	82,5	82,5	74,8	79,0	86,8	90,0	91,3	91,0	94,6	55,0	69,3	74,6	82,4	87,5	89,7	90,3	93,6
IMOLA	93,5	96,3	96,0	96,1	95,5	96,2	97,1	97,7	96,4	79,2	86,1	87,0	86,4	88,3	90,6	96,7	95,6	94,2	97,8	97,5	80,1	81,9	81,7	91,3	92,3	93,1	96,5	97,7
FERRARA	95,4	94,7	95,2	95,5	96,8	96,2	95,4	95,4	95,2	92,0	86,6	88,1	85,8	91,5	89,4	89,3	98,3	96,7	96,0	96,8	83,0	86,3	86,9	87,6	97,8	96,5	95,6	96,2
RAVENNA	82,6	92,4	93,8	93,2	94,6	94,7	95,1	94,8	95,2	85,2	83,9	81,7	83,4	84,9	88,6	89,9	91,8	92,2	93,3	93,3	47,5	61,4	65,9	79,1	88,0	91,1	90,2	92,2
FORLI'	76,2	76,1	87,8	90,0	90,2	90,0	90,0	90,1	92,5	75,6	78,0	75,4	72,7	35,2	83,7	84,8	91,3	89,4	89,1	90,6	65,6	29,9	76,4	78,8	86,3	86,2	87,1	88,7
CESENA	91,0	94,4	91,5	91,7	91,8	91,2	90,7	92,6	92,0	93,3	89,6	93,0	93,3	94,1	94,2	95,7	95,7	65,0	77,8	89,1	nd	nd	90,1	93,9	92,4	66,7	79,2	89,4
RIMINI	73,9	74,3	77,7	78,3	79,9	83,3	98,7	86,7	88,4	73,0	67,2	70,4	60,9	56,1	70,3	74,0	81,8	76,5	79,7	83,7	51,4	56,0	66,4	73,3	79,5	74,8	78,5	81,9
TOTALE REGIONE	85,2	88,0	89,4	90,1	91,7	92,1	92,5	92,8	93,5	85,6	83,3	82,8	81,0	78,2	83,3	86,6	90,0	87,6	89,4	92,4	60,0	66,3	73,4	80,6	85,9	85,7	87,9	91,1

Copertura vaccinale Pneumococco e bambini frequentanti le comunità scolastiche a.s. 2005-2006

Azienda USL	Distretto	coorte 2005					coorte 2004					coorte 2003				
		n° residenti	n°vaccinati	% vaccinati	bimbi frequentanti comunità	% frequentanti	n° residenti	n°vaccinati	% vaccinati	bimbi frequentanti comunità	% frequentanti	n° residenti	n°vaccinati	% vaccinati	bimbi frequentanti comunità	% frequentanti
PIACENZA	Val Tidone C.S.Giovanni	472	20	4,2	23	4,9	452	60	13,3	88	19,5	446	202	45,3	112	25,1
	Urbano e Montano	1.206	238	19,7	86	7,1	1223	539	44,1	420	34,3	1.225	473	38,6	550	44,9
	Val d'Arda Fiorenzuola	596	174	29,2	11	1,8	594	257	43,3	80	13,5	623	204	32,7	168	27,0
	Totale Ausl Piacenza	2.274	432	19,0	120	5,3	2.269	856	37,7	588	25,9	2.294	879	38,3	830	36,2
PARMA	Parma	1.923	716	37,2	109	5,7	1.876	862	45,9	824	43,9	1858	782	42,1	1312	70,6
	Fidenza	862	338	39,2	27	3,1	861	371	43,1	178	20,7	832	360	43,3	207	24,9
	Valtaro e Valceno	381	118	31,0	56	14,7	352	93	26,4	74	21,0	365	134	36,7	99	27,1
	Sud est	703	221	31,4	72	10,2	606	240	39,6	151	24,9	558	208	37,3	189	33,9
	Totale Ausl Parma	3.869	1393	36,0	264	6,8	3.695	1566	42,4	1227	33,2	3613	1484	41,1	1807	50,0
REGGIO EMILIA	Montecchio	607	41	6,8	8	1,3	615	170	27,6	160	26,0	562	277	49,3	269	47,9
	Reggio Emilia	2.290	212	9,3	165	7,2	2.333	801	34,3	837	35,9	2262	1.138	50,3	1.284	56,8
	Guastalla	741	76	10,3	91	12,3	685	233	34,0	254	37,1	657	289	44,0	305	46,4
	Correggio	599	160	26,7	28	4,7	633	349	55,1	215	34,0	586	340	58,0	215	36,7
	Scandiano	842	133	15,8	21	2,5	824	381	46,2	264	32,0	834	393	47,1	412	49,4
	Castelnuovo Monti	212	44	20,8	36	17,0	229	68	29,7	67	29,3	217	38	17,5	30	13,8
	Totale Ausl Reggio Emilia	5.291	666	12,6	349	6,6	5.319	2002	37,6	1797	33,8	5118	2475	48,4	2515	49,1
	MODENA	Carpi	964	90	9,3	120	12,4	918	250	27,2	300	32,7	991	340	34,3	400
Mirandola		817	214	26,2	82	10,0	815	415	50,9	186	22,8	707	391	55,3	216	30,6
Modena		1.598	554	34,7	150	9,4	1.605	895	55,8	650	40,5	1544	830	53,8	850	55,1
Sassuolo		1.242	635	51,1	209	16,8	1.154	722	62,6	469	40,6	1147	762	66,4	572	49,9
Pavullo nel Frignano		365	103	28,2	5	1,4	394	143	36,3	55	14,0	369	118	32,0	103	27,9
Vignola		863	201	23,3	11	1,3	839	303	36,1	211	25,1	757	261	34,5	335	44,3
Castelfranco Emilia		808	185	22,9	7	0,9	752	285	37,9	231	30,7	753	340	45,2	257	34,1
Totale Ausl Modena		6.657	1982	29,8	584	8,8	6.477	3013	46,5	2102	32,5	6268	3042	48,5	2733	43,6

Copertura vaccinale Pneumococco e bambini frequentanti le comunità scolastiche a.s. 2005-2006

Azienda USL	Distretto	coorte 2005					coorte 2004					coorte 2003				
		n° residenti	n°vaccinati	% vaccinati	bimbi	%	n° residenti	n°vaccinati	% vaccinati	bimbi	%	n° residenti	n°vaccinati	% vaccinati	bimbi	%
					frequentanti comunità	frequentanti				frequentanti comunità	frequentanti					
BOLOGNA	Casalecchio di Reno	1.030	199	19,3	13	1,3	1.046	485	46,4	304	29,1	1028	482	46,9	425	41,3
	S. Lazzaro di Savena	673	157	23,3	0	0,0	678	342	50,4	331	48,8	688	326	47,4	509	74,0
	Porretta Terme	468	23	4,9	10	2,1	484	95	19,6	74	15,3	479	84	17,5	90	18,8
	Pianura Est	1.538	485	31,5	247	16,1	1.447	727	50,2	546	37,7	1449	699	48,2	717	49,5
	Pianura Ovest	777	130	16,7	68	8,8	818	370	45,2	328	40,1	734	362	49,3	431	58,7
	Bologna città	2.842	230	8,1	262	9,2	2.864	1.404	49,0	1.192	41,6	2669	1.253	46,9	1.519	56,9
	Totale Ausl Bologna	7.328	1224	16,7	600	8,2	7.337	3423	46,7	2775	37,8	7047	3206	45,5	3691	52,4
IMOLA	Totale Ausl Imola	1.191	353	29,6	76	6,4	1.167	529	45,3	457	39,2	1173	527	44,9	621	52,9
FERRARA	Centro Nord	1.337	200	15,0	135	10,1	1.340	687	51,3	489	36,5	1207	644	53,4	645	53,4
	Sud Est	731	312	42,7	66	9,0	720	418	58,1	152	21,1	726	362	49,9	239	32,9
	Ovest	549	189	34,4	38	6,9	529	247	46,7	128	24,2	533	224	42,0	215	40,3
	Totale Ausl Ferrara	2.617	701	26,8	239	9,1	2.589	1352	52,2	769	29,7	2466	1230	49,9	1099	44,6
RAVENNA	Ravenna	1.686	135	8,0	147	8,7	1.545	512	33,1	563	36,4	1605	762	47,5	928	57,8
	Lugo	840	67	8,0	72	8,6	855	347	40,6	380	44,4	828	435	52,5	522	63,0
	Faenza	702	57	8,1	62	8,8	788	276	35,0	304	38,6	720	340	47,2	403	56,0
	Totale Ausl Ravenna	3.228	259	8,0	281	8,7	3.188	1135	35,6	1247	39,1	3153	1537	48,7	1853	58,8
FORLI'	Totale Ausl Forli	1.650	357	21,6	74	4,5	1.632	608	37,3	398	24,4	1587	867	54,6	814	51,3
CESENA	Cesena - Valle del Savio	995	37	3,7	69	6,9	984	164	16,7	267	27,1	955	233	24,4	370	38,7
	Rubicone - Mare	792	44	5,6	41	5,2	868	201	23,2	159	18,3	880	217	24,7	221	25,1
	Totale Ausl Cesena	1.787	81	4,5	110	6,2	1.852	365	19,7	426	23,0	1835	450	24,5	591	32,2
RIMINI	Rimini	1.827	329	18,0	50	2,7	1.735	680	39,2	374	21,6	1739	601	34,6	430	24,7
	Riccione	1.000	164	16,4	204	20,4	970	311	32,1	303	31,2	987	349	35,4	309	31,3
	Totale Ausl Rimini	2.827	493	17,4	254	9,0	2.705	991	36,6	677	25,0	2726	950	34,8	739	27,1
Totale Regione		38.719	7.941	20,5	2.951	7,6	38.230	15.840	41,4	12.463	32,6	37.280	16.647	44,7	17.293	46,4

Copertura vaccinale Pneumococco in bambini da 0 a 14 anni in condizioni di alto rischio

Azienda USL	Distretto	asplenia anatomica e funzionale			immunodepressione			cardiopatie croniche			malattie polmonari croniche		
		bimbi 0-14 affetti cronici	n°vaccinati	% vaccinati	bimbi 0-14 affetti cronici	n°vaccinati	% vaccinati	bimbi 0-14 affetti cronici	n°vaccinati	% vaccinati	bimbi 0-14 affetti cronici	n°vaccinati	% vaccinati
PIACENZA	Val Tidone C.S.Giovanni		1					4					
	Urbano e Montano					4		4				1	
	Val d'Arda Fiorenzuola											1	
	Totale Ausl Piacenza	0	1		0	4		0	8		0	2	
PARMA	Parma		1			1		5				5	
	Fidenza	1	1	100,0	4	2	50,0	8	8	100,0	7	6	85,7
	Valtaro e Valceno	1	1	100,0				3	3	100,0	1	1	100,0
	Sud est												
	Totale Ausl Parma	2	3	150,0	4	3	75,0	11	16	145,5	8	12	150,0
REGGIO EMILIA	Montecchio	4	3	75,0	9	3	33,3	25	19	76,0	8	6	75,0
	Reggio Emilia	39	37	94,9	52	49	94,2	125	121	96,8	66	64	97,0
	Guastalla	1	1	100,0	4	4	100,0	2	2	100,0	1	1	100,0
	Correggio	0	0		6	2	33,3	12	12	100,0	7	6	85,7
	Scandiano	0	0		1	0	0,0	10	9	90,0	75	38	50,7
	Castelnuovo Monti	0	0		0	0		5	1	20,0	2	2	100,0
	Totale Ausl Reggio Emilia	44	41	93,2	72	58	80,6	179	164	91,6	159	117	73,6
MODENA	Carpi											21	
	Mirandola	4	3	75,0	4	0	0,0	32	19	59,4	7	5	71,4
	Modena	9	9	100,0	4	3	75,0	22	15	68,2	7	3	42,9
	Sassuolo	3	2	66,7	8	4	50,0	40	26	65,0	0	0	
	Pavullo nel Frignano	1	1	100,0	6	2	33,3	17	10	58,8	76	20	26,3
	Vignola	7	7	100,0	0	0		10	7	70,0	11	7	63,6
	Castelfranco Emilia	5	5	100,0	9	6	66,7	27	21	77,8	23	11	47,8
	Totale Ausl Modena	29	27	93,1	31	15	48,4	148	98	66,2	124	67	54,0

Copertura vaccinale Pneumococco in bambini da 0 a 14 anni in condizioni di alto rischio

Azienda USL	Distretto	asplenia anatomica e funzionale			immunodepressione			cardiopatie croniche			malattie polmonari croniche		
		bimbi 0-14 affetti cronici	n°vaccinati	% vaccinati	bimbi 0-14 affetti cronici	n°vaccinati	% vaccinati	bimbi 0-14 affetti cronici	n°vaccinati	% vaccinati	bimbi 0-14 affetti cronici	n°vaccinati	% vaccinati
BOLOGNA	Casalecchio di Reno	0	0		15	2	13,3	20	8	40,0	12	2	16,7
	S. Lazzaro di Savena	1	1	100,0	6	0	0,0	2	1	50,0	1	1	100,0
	Porretta Terme	5	1	20,0	3	0	0,0	18	2	11,1	49	7	14,3
	Pianura Est	2	2	100,0	2	2	100,0	8	3	37,5	6	6	100,0
	Pianura Ovest	2	2	100,0	0	0		19	14	73,7	32	26	81,3
	Bologna città	30	14	46,7	21	6	28,6	69	31	44,9	23	11	47,8
	Totale Ausl Bologna	40	20	50,0	47	10	21,3	136	59	43,4	123	53	43,1
IMOLA	Totale Ausl Imola												
FERRARA	Centro Nord	5	3	60,0	6	1	16,7	51	14	27,5	86	1	1,2
	Sud Est	0	0		7	1	14,3	30	8	26,7	7	5	71,4
	Ovest	3	3	100,0	3	3	100,0	8	5	62,5	2	1	50,0
	Totale Ausl Ferrara	8	6	75,0	16	5	31,3	89	27	30,3	95	7	7,4
RAVENNA	Ravenna	2	2	100,0	2	2	100,0	33	30	90,9	131	12	9,2
	Lugo	0	0		0	0		16	10	62,5	71	30	42,3
	Faenza	2	2	100,0	2	2	100,0	13	9	69,2	58	12	20,7
	Totale Ausl Ravenna	4	4	100,0	4	4	100,0	62	49	79,0	260	54	20,8
FORLÌ	Totale Ausl Forlì	3	3	100,0	7	6	85,7	31	27	87,1	14	14	100,0
CESENA	Cesena - Valle del Savio	4	4	100,0	2	1	50,0	0	0				
	Rubicone - Mare	3	3	100,0	1	1	100,0	2	0	0,0			
	Totale Ausl Cesena	7	7	100,0	3	2	66,7	2	0	0,0	0	0	
RIMINI	Rimini	4	3	75,0	6	3	50,0	27	12	44,4	13	10	76,9
	Riccione	5	1	20,0	2	1	50,0	8	2	25,0	5	3	60,0
	Totale Ausl Rimini	9	4	44,4	8	4	50,0	35	14	40,0	18	13	72,2
Totale Regione		146	116	79,5	192	111	57,8	693	462	66,7	801	339	42,3

Copertura vaccinale Pneumococco in bambini da 0 a 14 anni in condizioni di alto rischio

Azienda USL	Distretto	insufficienza renale cronica			diabete mellito			portatore di impianto cocleare			altre patologie			totale		
		bimbi 0-14 affetti cronici	n°vaccinati	% vaccinati	bimbi 0-14 affetti cronici	n°vaccinati	% vaccinati	bimbi 0-14 affetti cronici	n°vaccinati	% vaccinati	bimbi 0-14 affetti cronici	n°vaccinati	% vaccinati	bimbi 0-14 affetti cronici	n°vaccinati	% vaccinati
PIACENZA	Val Tidone C.S.Giovanni		1										0	6		
	Urbano e Montano		4					2			4		0	19		
	Val d'Arda Fiorenzuola				1								0	2		
	Totale Ausl Piacenza	0	5		0	1		0	2		0	4		0	27	
PARMA	Parma		2		1			2					0	17		
	Fidenza	3	3	100,0	14	4	28,6	5	5	100,0	13	8	61,5	55	37	67,3
	Valtaro e Valceno	1	1	100,0	1	1	100,0	1	1	100,0				8	8	100,0
	Sud est													0	0	
	Totale Ausl Parma	4	6	150,0	15	6	40,0	6	8	133,3	13	8	61,5	63	62	98,4
REGGIO EMILIA	Montecchio	1	1	100,0	6	4	66,7	1	1	100,0	29	29	100,0	83	66	79,5
	Reggio Emilia	39	38	97,4	20	18	90,0	11	11	100,0	54	54	100,0	406	392	96,6
	Guastalla	0	0		2	2	100,0	5	5	100,0	14	9	64,3	29	24	82,8
	Correggio	2	2	100,0	5	3	60,0	1	1	100,0	165	99	60,0	198	125	63,1
	Scandiano	6	2	33,3	5	5	100,0	4	4	100,0	34	34	100,0	135	92	68,1
	Castelnuovo Monti	1	1	100,0	3	0	0,0	1	1	100,0	0	0		12	5	41,7
	Totale Ausl Reggio Emilia	49	44	89,8	41	32	78,0	23	23	100,0	296	225	76,0	863	704	81,6
MODENA	Carpi					4							0	25		
	Mirandola	1	0	0,0	12	0	0,0	3	1	33,3	21	15	71,4	84	43	51,2
	Modena	5	3	60,0	12	4	33,3						59	37	62,7	
	Sassuolo	3	1	33,3	24	8	33,3	2	1	50,0	6	4	66,7	86	46	53,5
	Pavullo nel Frignano				4	1	25,0	1	1	100,0	22	10	45,5	127	45	35,4
	Vignola	7	2	28,6	8	5	62,5	1	0	0,0	13	6	46,2	57	34	59,6
	Castelfranco Emilia	2	1	50,0	6	5	83,3	2	2	100,0	0	0		74	51	68,9
	Totale Ausl Modena	18	7	38,9	66	27	40,9	9	5	55,6	62	35	56,5	487	281	57,7

Copertura vaccinale Pneumococco in bambini da 0 a 14 anni in condizioni di alto rischio

Azienda USL	Distretto	insufficienza renale cronica			diabete mellito			portatore di impianto cocleare			altre patologie			totale		
		bimbi 0-14 affetti cronici	n°vaccinati	% vaccinati	bimbi 0-14 affetti cronici	n°vaccinati	% vaccinati	bimbi 0-14 affetti cronici	n°vaccinati	% vaccinati	bimbi 0-14 affetti cronici	n°vaccinati	% vaccinati	bimbi 0-14 affetti cronici	n°vaccinati	% vaccinati
BOLOGNA	Casalecchio di Reno	8	2	25,0	24	4	16,7	2	2	100,0	0	0		81	20	24,7
	S. Lazzaro di Savena	1	0	0,0	9	0	0,0	2	2	100,0	1	1	100,0	23	6	26,1
	Porretta Terme	6	2	33,3	10	0	0,0	2	1	50,0	2	2	100,0	95	15	15,8
	Pianura Est	5	3	60,0	11	1	9,1	2	1	50,0	12	10	83,3	48	28	58,3
	Pianura Ovest	3	2	66,7	12	2	16,7	1	1	100,0	91	51	56,0	160	98	61,3
	Bologna città	13	0	0,0	38	5	13,2	6	6	100,0				200	73	36,5
	Totale Ausl Bologna	36	9	25,0	104	12	11,5	15	13	86,7	106	64	60,4	607	240	39,5
IMOLA	Totale Ausl Imola												0	0		
FERRARA	Centro Nord	9	3	33,3	26	0	0,0	0	0		44	7	15,9	227	29	12,8
	Sud Est	3	0	0,0	11	0	0,0	6	4	67	4	2	50,0	68	20	29,4
	Ovest	1	1	100,0	11	1	9,1	4	4	100,0				32	18	56,3
	Totale Ausl Ferrara	13	4	30,8	48	1	2,1	10	8	80,0	48	9	18,8	327	67	20,5
RAVENNA	Ravenna	7	5	71,4	19	10	52,6	4	4	100,0	35	3	8,6	233	68	29,2
	Lugo	4	4	100,0	12	6	50,0	0	0		9	5	55,6	112	55	49,1
	Faenza	3	2	66,7	9	4	44,4	1	1	100,0	20	15	75,0	108	47	43,5
	Totale Ausl Ravenna	14	11	78,6	40	20	50,0	5	5	100,0	64	23	35,9	453	170	37,5
FORLÌ	Totale Ausl Forlì	11	8	72,7	34	25	73,5	7	7	100,0	17	15	88,2	124	105	84,7
CESENA	Cesena - Valle del Savio				12	2	16,7	4	4	100,0				22	11	50,0
	Rubicone - Mare				7	1	14,3	1	1	100,0				14	6	42,9
	Totale Ausl Cesena	0	0		19	3	15,8	5	5	100,0	0	0		36	17	47,2
RIMINI	Rimini	7	1	14,3	18	2	11,1	4	2	50,0	0	0		79	33	41,8
	Riccione	2	0	0,0	8	0	0,0	0	0		0	0		30	7	23,3
	Totale Ausl Rimini	9	1	11,1	26	2	7,7	4	2	50,0	0	0		109	40	36,7
Totale Regione		154	95	61,7	393	129	32,8	84	78	92,9	606	383	63,2	3.069	1.713	55,8

LEGENDA

Dosi vaccinali = per numero di dosi si intende il numero di fiale somministrate a prescindere dal numero di antigeni in esse contenute (es. 1 fiala di esavalente viene conteggiata come 1 dose pur contenendo 6 antigeni: DTPa, Hib, IPV, Ep B)

Copertura vaccinale polio - difto-tetano - epatite B - pertosse - Haemophilus influenzae tipo b al 12° mese

Vaccinati = bambini residenti nati nel 2005 che al 12° mese di età hanno ricevuto almeno 2 dosi di vaccino. Totale residenti = bambini residenti nati nel 2005.

Copertura vaccinale polio - difto-tetano - epatite B - pertosse - Haemophilus influenzae tipo b al 24° mese

Vaccinati = bambini residenti nati nel 2004 che al 24° mese di età hanno ricevuto almeno 3 dosi di vaccino. Totale residenti = bambini residenti nati nel 2004.

Copertura vaccinazioni obbligatorie al 12° mese

Vaccinati = bambini residenti nati nel 2005 che al 12° mese di età hanno ricevuto almeno 2 dosi di tutte le vaccinazioni obbligatorie. Totale residenti = bambini residenti nati nel 2005.

Copertura vaccinazioni obbligatorie al 24° mese

Vaccinati = bambini residenti nati nel 2004 che al 24° mese di età hanno ricevuto almeno 3 dosi di tutte le vaccinazioni obbligatorie. Totale residenti = bambini residenti nati nel 2004.

Copertura vaccinale polio a 4 anni

Vaccinati = bambini residenti nati nel 2002 che a 4 anni di età hanno ricevuto almeno 4 dosi di vaccino. Totale residenti = bambini residenti nati nel 2002.

Copertura vaccinale difto-tetano - pertosse a 7 anni

Vaccinati = bambini residenti nati nel 1999 che a 7 anni di età hanno ricevuto almeno 4 dosi di vaccino. Totale residenti = bambini residenti nati nel 1999.

Copertura vaccinale epatite B a 13 anni

Vaccinati = ragazzi residenti nati nel 1993 che a 13 anni hanno completato il ciclo antiepatite B. Totale residenti = ragazzi residenti nati nel 1993.

Copertura vaccinale morbillo - parotite - rosolia al 24° mese

Vaccinati = bambini residenti nati nel 2004 che al 24° mese hanno ricevuto 1 dose di vaccino. Totale residenti = bambini residenti nati nel 2004.

Copertura vaccinale morbillo – parotite - rosolia a 13 anni

Vaccinati = ragazzi residenti nati nel 1993 che a 13 anni hanno ricevuto almeno 1 dose di vaccino. Totale residenti = ragazzi residenti nati nel 1993.

Residenti suscettibili per morbillo = totale residenti meno la somma dei vaccinati e dei bambini che hanno avuto la malattia naturale.

Residenti suscettibili per rosolia = totale residenti meno la somma dei vaccinati e dei positivi/e per anticorpi antirosolia.

Soggetti totalmente inadempienti al 12° mese = bambini che non hanno iniziato alcun tipo di vaccinazione obbligatoria

Immigrati = bambini residenti immigrati da altre Regioni d'Italia o altri Paesi

Obiettori = per obiettore va inteso chi rifiuta di vaccinare il figlio in modo esplicito firmando il dissenso o a voce, oppure chi chiede di rinviare le vaccinazioni dopo una determinata età o a età da determinarsi, senza che esistano vere controindicazioni

Copertura vaccinale pneumococco

Vaccinati = bambini nati nel 2003, 2004, 2005 che hanno ricevuto la vaccinazione secondo la schedula vaccinale relativa alla coorte di appartenenza.

Frequentanti la comunità = bambini nati nel 2003, 2004, 2005 frequentanti la comunità nell'a.s.2005-2006.

Copertura vaccinale in bambini in condizioni di alto rischio di infezione invasiva da pneumococco

Vaccinati = bambini 0-14 anni affetti da patologia cronica che hanno ricevuto la vaccinazione. Totale bambini = bambini 0-14 anni affetti da patologia cronica