

27. Cirrosi e altre malattie croniche del fegato (K70-K74)

La cirrosi nell'anno 2018 ha causato in Emilia-Romagna 347 decessi (0,7% della mortalità generale), in larga maggioranza maschi: 64,6%. Il **tasso standardizzato** di mortalità è stato 7,6 per 100.000 residenti (Tabella 27.1). L'analisi dei **tassi standardizzati degli anni di vita persi** evidenzia la riduzione di tale indicatore da 1,2 nel quinquennio 1994-1998 a 0,5 nel 2014-2018 (Figura 1.4).

Le più frequenti **cause di morte** afferenti a questo raggruppamento di malattie sono le "fibrosi e cirrosi epatiche" (241 decessi; 69,5%) e "l'epatopatia alcolica" (70 decessi; 20,2%) (Figura 27.1). La **suddivisione per età** relativa all'anno 2018 mostra un elevato numero di decessi fra i maschi già a partire dai 40 anni. Le femmine mostrano invece diverse fasce di età anche giovanili più o meno egualmente colpite dal fenomeno anche se la fascia di età col maggior numero di decessi è la 80-84 anni. (Figura 27.2). I **tassi di mortalità età-specifici** per periodo di decesso mostrano una mortalità in entrambi i sessi in deciso calo con la curva relativa all'ultimo periodo (2014-2018) nettamente inferiore a tutte le precedenti, in tutte le età (Figura 27.3 e Figura 27.4).

L'analisi del **rischio cumulato** mostra un andamento in calo, più considerevole negli uomini: la probabilità di morire entro i 69 anni passa da 1,7% nel periodo 1984-1988 a 0,4% nell'ultimo periodo (Figura 27.5). Analogamente il **trend** dei tassi standardizzati per sesso mostra un netto calo tra i maschi e un calo meno repentino tra le femmine che mostrano un dato sempre inferiore al maschile (Figura 27.5). I tassi standardizzati di mortalità per **Azienda USL** di residenza più elevati del periodo 2014-2018 si sono registrati nelle Aziende AUSL di Piacenza, Parma, Imola tra i maschi e nelle medesime AUSL in ordine invertito (Imola Piacenza, Parma) tra le femmine. (Figura 27.6).

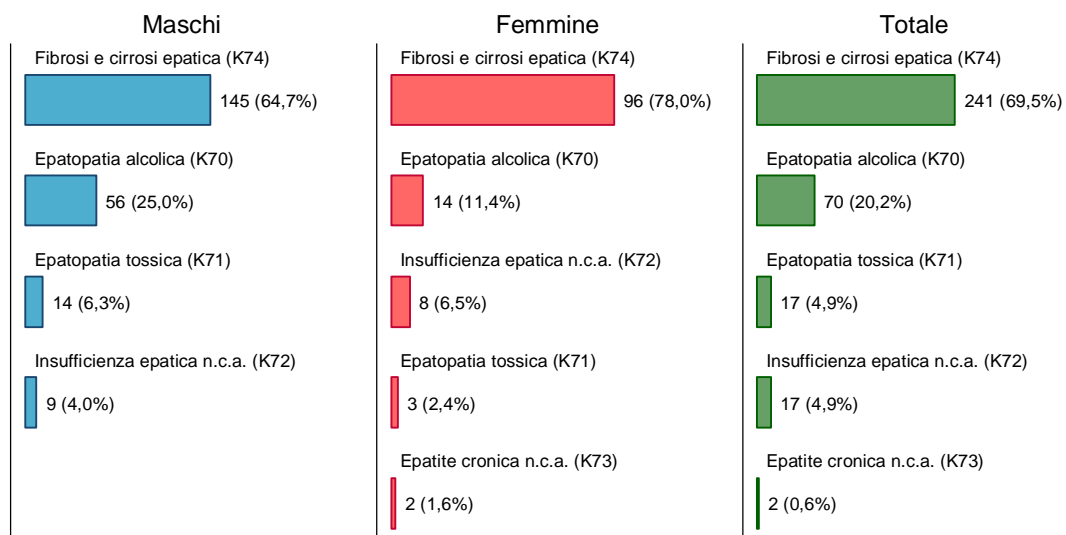
Le **mappe dei rischi** di mortalità nel periodo 2014-2018 mostrano, per tale causa di decesso, rischi relativi superiori al dato regionale in entrambi i sessi in una area che comprende tutti i comuni delle province di Parma e Piacenza, ma con rischi maggiori nel piacentino (Figura 27.7). Le **mappe delle variazioni** dei BMR evidenziano un andamento pressoché in calo in tutto il territorio regionale, maggiormente importante nella aree che ad oggi mostrano i rischi maggiori (Figura 27.8).

Tabella 27.1. Principali indicatori di mortalità in Emilia-Romagna. Anno 2018.

Indicatori	Maschi	Femmine	Totale
Decessi	224	123	347
Mortalità Proporzionale su sesso (%)	64,6	35,4	100,0
Mortalità Proporzionale su Settore (%)	27,0	13,2	19,7
Mortalità Proporzionale su Mort. Generale (%)	1,0	0,5	0,7
Tasso Grezzo per 100.000 ab.	10,3	5,4	7,8
Tasso Standardizzato per 100.000 ab.	11	4,8	7,6
Rischio Cumulato 0-69aa (%)	0,4	0,1	0,3
Tasso standardizzato PYLL 70aa per 1.000 ab.	0,7	0,2	0,5

Confronto per causa di morte

Figura 27.1. Numero di decessi e mortalità proporzionale per le principali cause di decesso della cirrosi e altre malattie croniche del fegato in Emilia-Romagna. Anno 2018.



Confronto per età e sesso

Figura 27.2. Numero di decessi e mortalità proporzionale per età e sesso in Emilia-Romagna. Anno 2018.

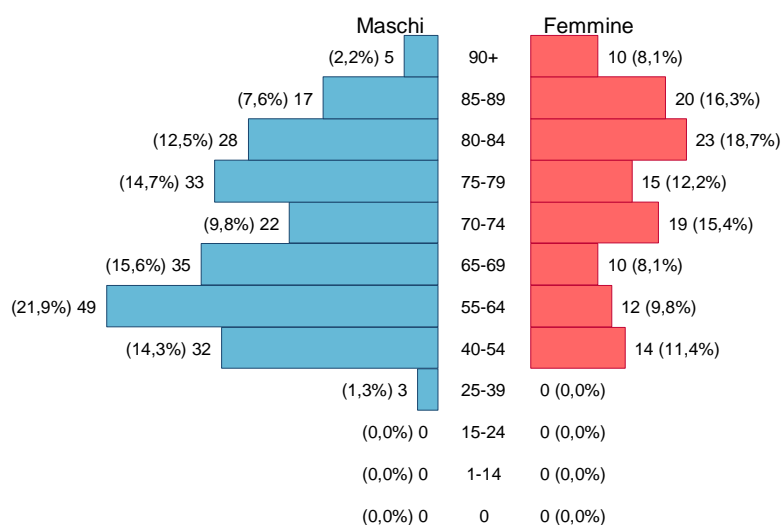


Figura 27.3. Tassi specifici per età e sesso distinti per periodi di decesso in Emilia-Romagna.

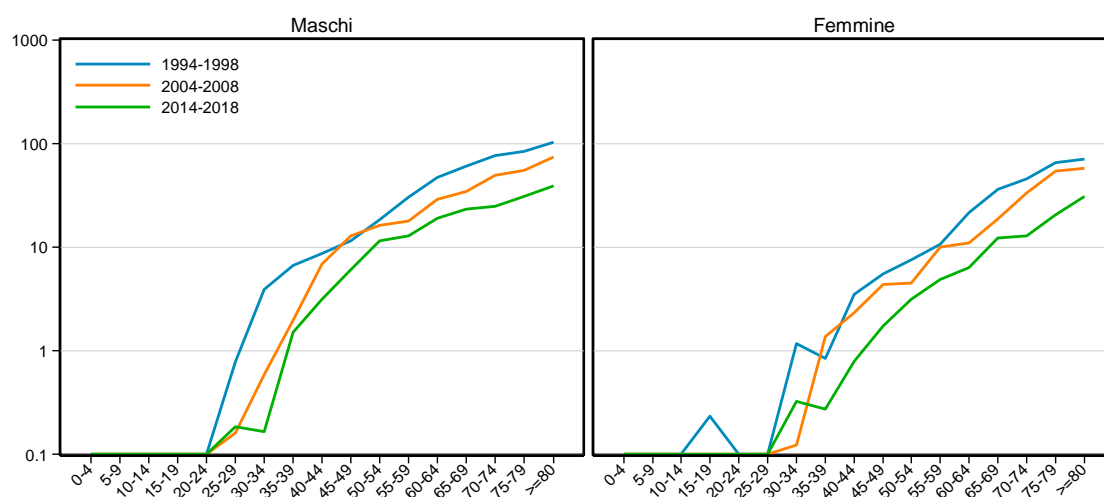
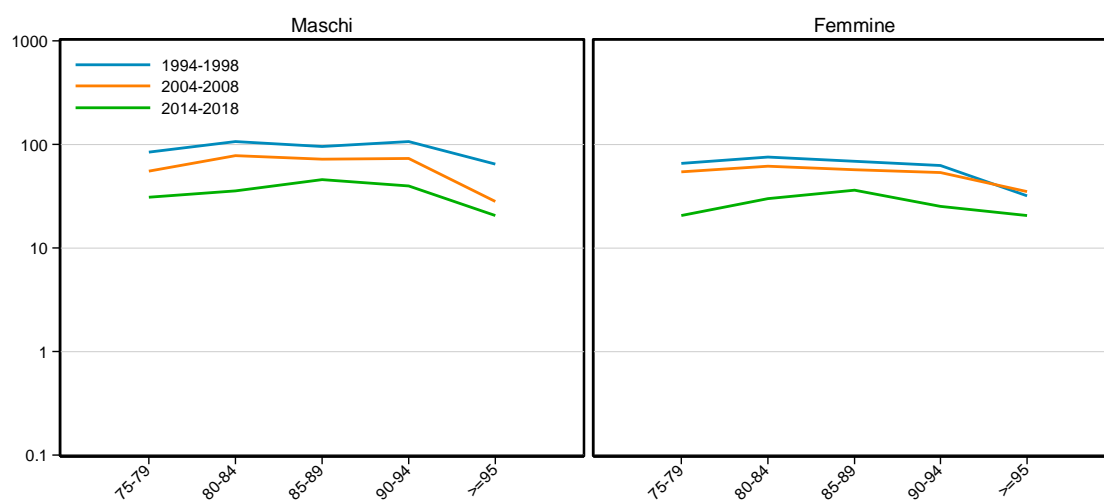
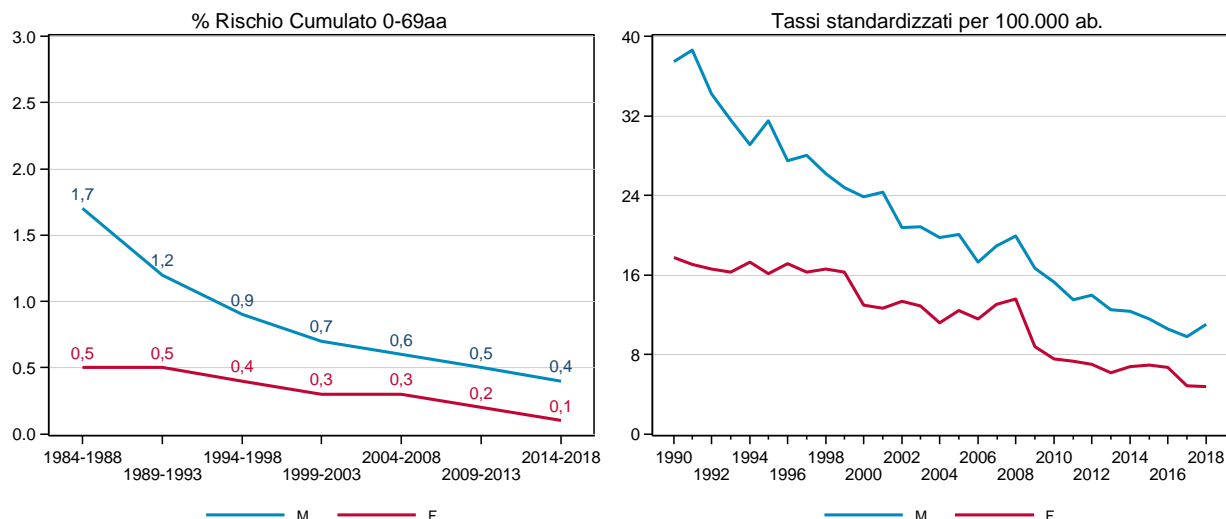


Figura 27.4. Tassi specifici per età 75-95+ anni e sesso distinti per periodi di decesso in Emilia-Romagna.



Andamento temporale della mortalità

Figura 27.5. Rischio cumulato 0-69 anni e trend dei tassi standardizzati di mortalità in Emilia-Romagna distinti per sesso.



Confronto fra le diverse aree della regione

Figura 27.6. Tassi standardizzati di mortalità per 100.000 ab. distinti per Azienda USL e ambiti territoriali di residenza in Emilia-Romagna. Periodo 2014-2018.

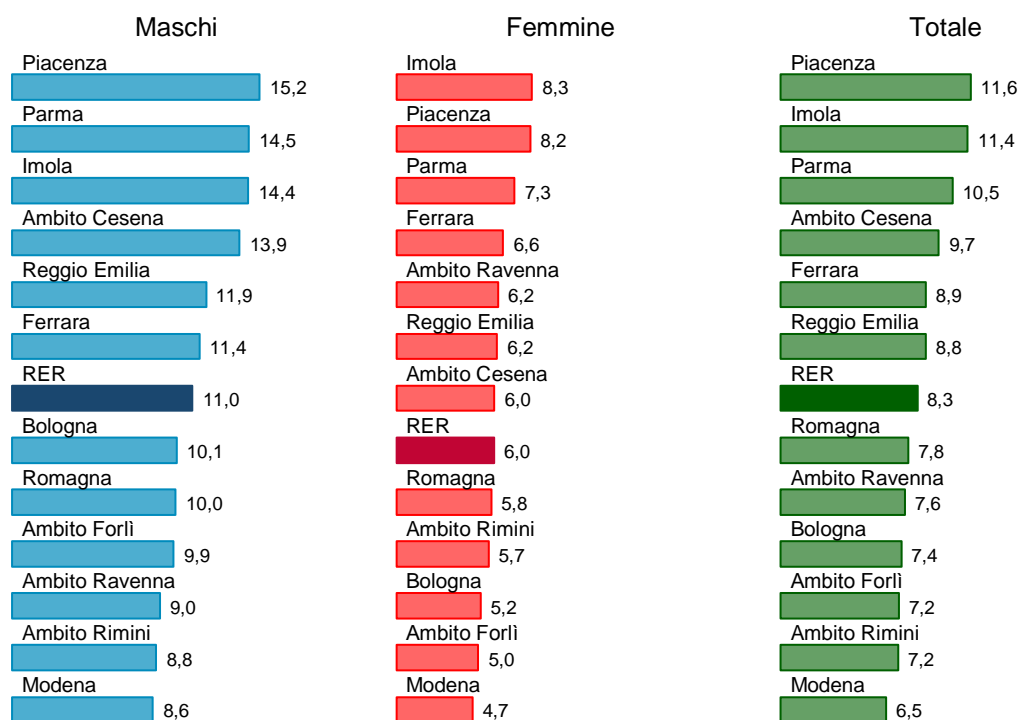
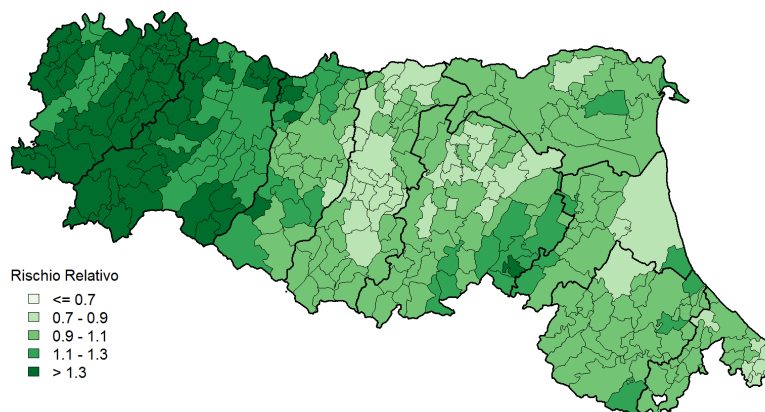
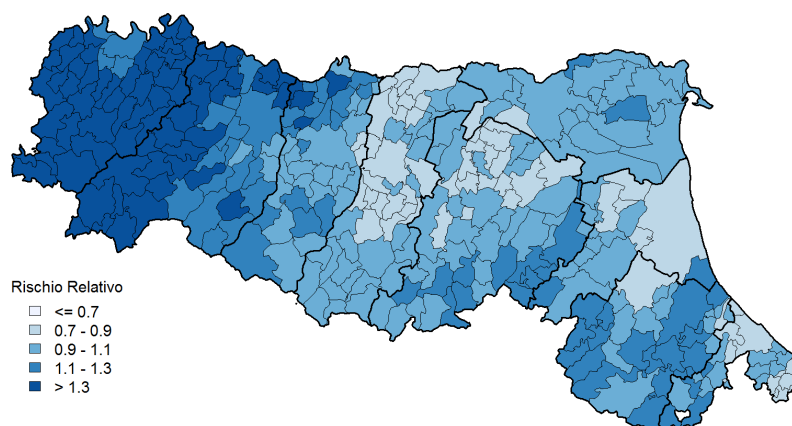


Figura 27.7. Mappa dei rischi di mortalità. Stima degli SMR (BMR) per comune di residenza. Periodo 2014-2018.

Totale



Maschi



Femmine

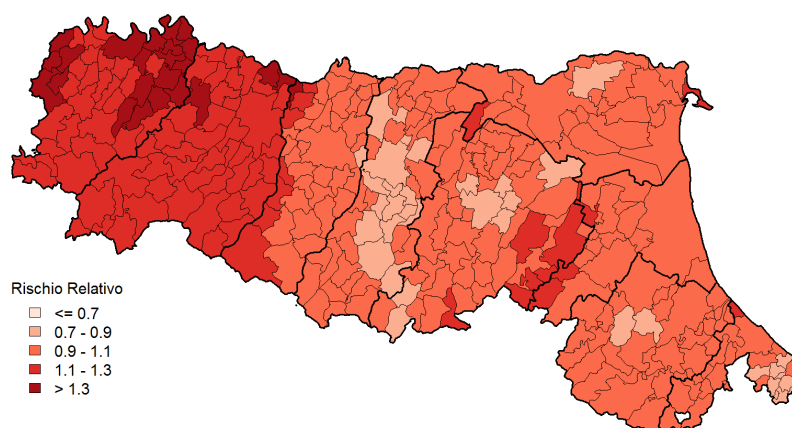
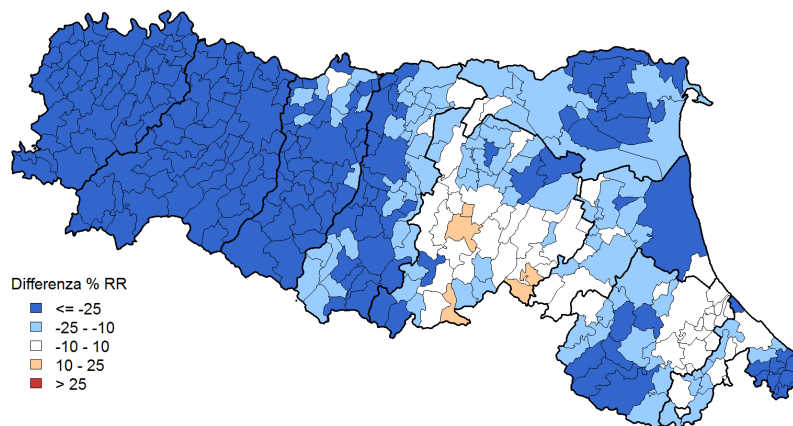
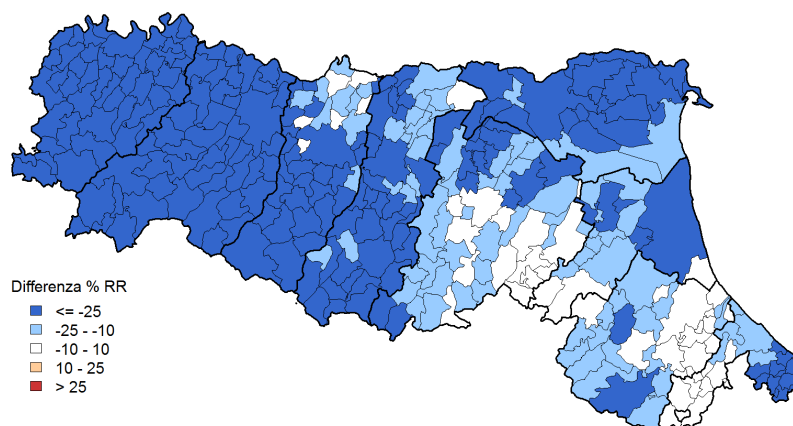


Figura 27.8. Mappa dei rischi di mortalità. Variazioni percentuali dei BMR comunali. Periodo 2009-2013 vs 2014-2018

Totale



Maschi



Femmine

