

4. Tumore maligno dello stomaco (C16; D37.1)

Nel 2018 in Emilia-Romagna la mortalità per tumore dello stomaco rappresenta l'1,6% della mortalità generale (795 decessi) e il 5,6% della mortalità per tumore; il 58,1% dei decessi si verificano nel sesso maschile (Tabella 4.1). **Il tasso di mortalità standardizzato** è pari a 17,5 per 100.000 residenti e nella graduatoria delle principali cause di morte si colloca al 15° posto, in netto calo rispetto ai 20 anni precedenti in cui si osservava un tasso pari a 38,6 e poneva tale patologia al 7° posto (Tabella 1.2). Anche i tassi standardizzati anni di vita persi entro i 70 anni in questo arco di tempo si sono più che dimezzati passando dal quinquennio 1994-1998 al 2014-2018: 1,1 vs 0,5 (Figura 1.4). La **suddivisione per classi di età** mostra nel sesso maschile una prevalenza nelle classi dai 75 agli 89 anni che totalizzano il 53,8% dei decessi in questo sesso; tra le femmine, le classi d'età maggiormente interessate sono quelle oltre gli 85 anni con il 45,6% dei decessi (Figura 4.1). I **tassi di mortalità età-specifici** per periodo di decesso diminuiscono, in entrambi i sessi e in tutte le classi di età oltre i 40 anni, in modo costante dal 1994-1988 al 2014-2018 (Figura 4.2, Figura 4.3).

Il grafico del **rischio cumulato** evidenzia, nei maschi, una diminuzione della probabilità di morire entro i 69 anni essa passa dall'1,7% del quinquennio 1984-1988 allo 0,4% al 2014-2018. Un netto calo è presente anche nelle femmine che presentano valori inferiori: passa da 0,7 a 0,2 nel medesimo periodo (Figura 4.4). Anche il trend dei tassi standardizzati per sesso ed età mostra un andamento sovrapponibile al trend dei rischi col dato maschile superiore al femminile.

I **tassi standardizzati di mortalità** per il periodo 2014-2018 distinti per Azienda USL di residenza variano per la popolazione generale, tra il 27,9 di Cesena e il 14,9 di Ferrara. In generale i valori maggiori si osservano in Romagna e a Piacenza, quelli minori a Ferrara, Bologna, Imola e Modena (Figura 4.5).

Analogamente al dato precedente, la **mappa dei rischi di mortalità** evidenzia, per i maschi, la presenza di 2 importanti aree di eccesso di rischio collocate tra Piacenza e Parma e in Romagna. Per le femmine, evidenzia un'ampia area di eccesso nella zona sud di tutta la regione, con rischi relativi maggiori in Romagna e nelle aree appenniniche in generale (Figura 4.6)

Le **mappe delle variazioni** dei BMR mostrano RR prevalentemente in calo sulla maggior parte del territorio e in entrambi i sessi, in ampie zone del territorio e prevalentemente in Romagna e in Appennino (Figura 4.7).

Tabella 4.1. Principali indicatori di mortalità in Emilia-Romagna. Anno 2018

Indicatori	Maschi	Femmine	Totale
Decessi	462	333	795
Mortalità Proporzionale su sesso (%)	58,1	41,9	100,0
Mortalità Proporzionale su Settore (%)	6,1	5,1	5,6
Mortalità Proporzionale su Mort. Generale (%)	2,0	1,3	1,6
Tasso Grezzo per 100.000 ab.	21,2	14,5	17,8
Tasso Standardizzato per 100.000 ab.	24,1	12,5	17,5
Rischio Cumulato 0-69aa (%)	0,4	0,2	0,3
Tasso standardizzato PYLL 70aa per 1.000 ab.	0,7	0,3	0,5

Confronto per età e sesso

Figura 4.1. Numero di decessi e mortalità proporzionale per età e sesso in Emilia-Romagna. Anno 2018.

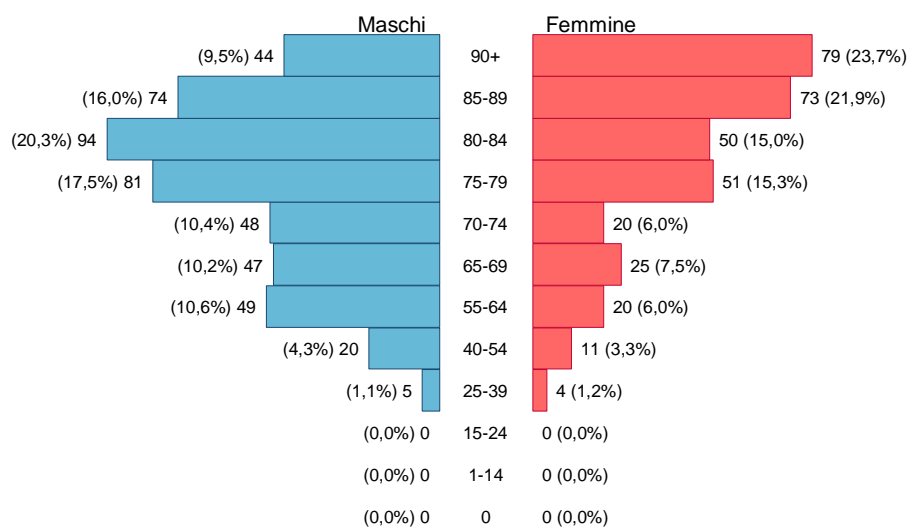


Figura 4.2. Tassi specifici per età e sesso distinti per periodi di decesso in Emilia-Romagna.

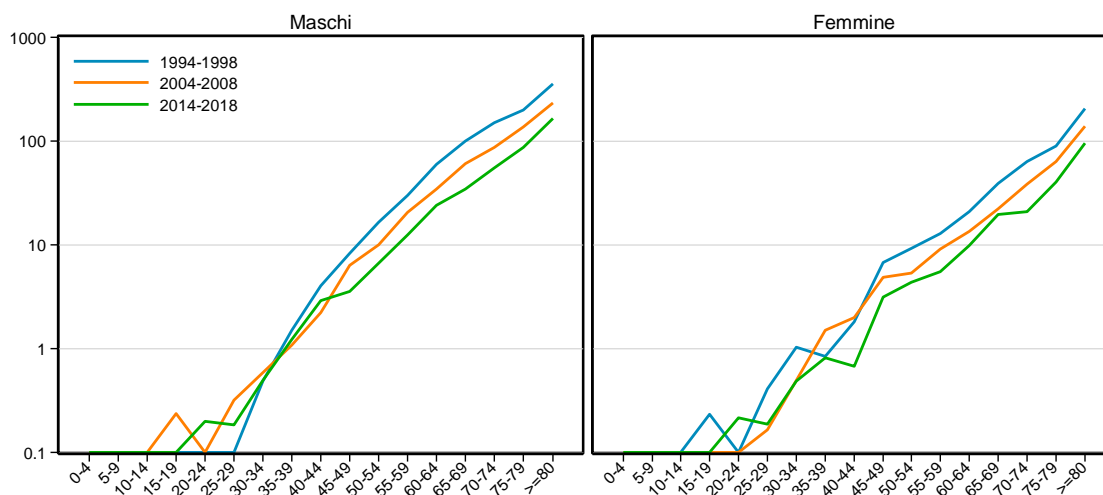
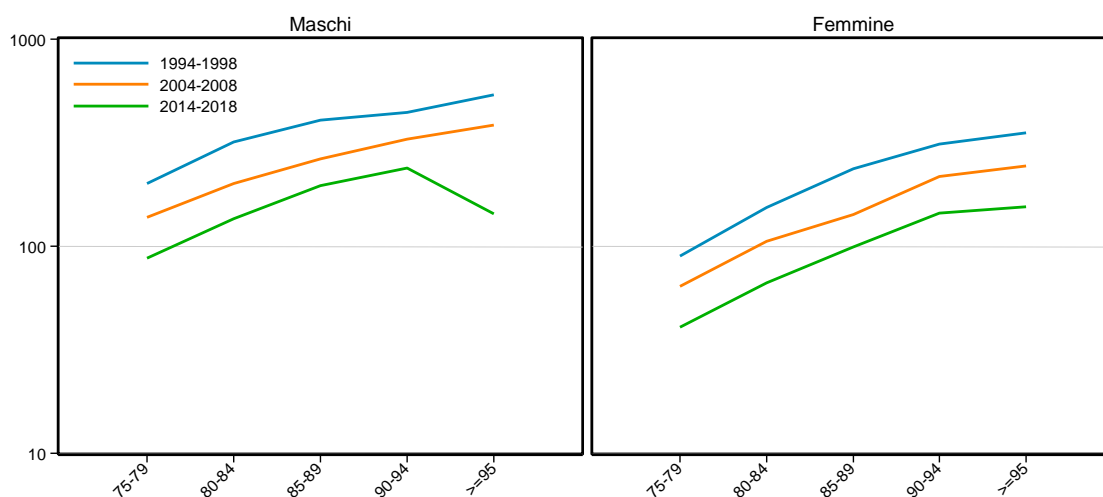
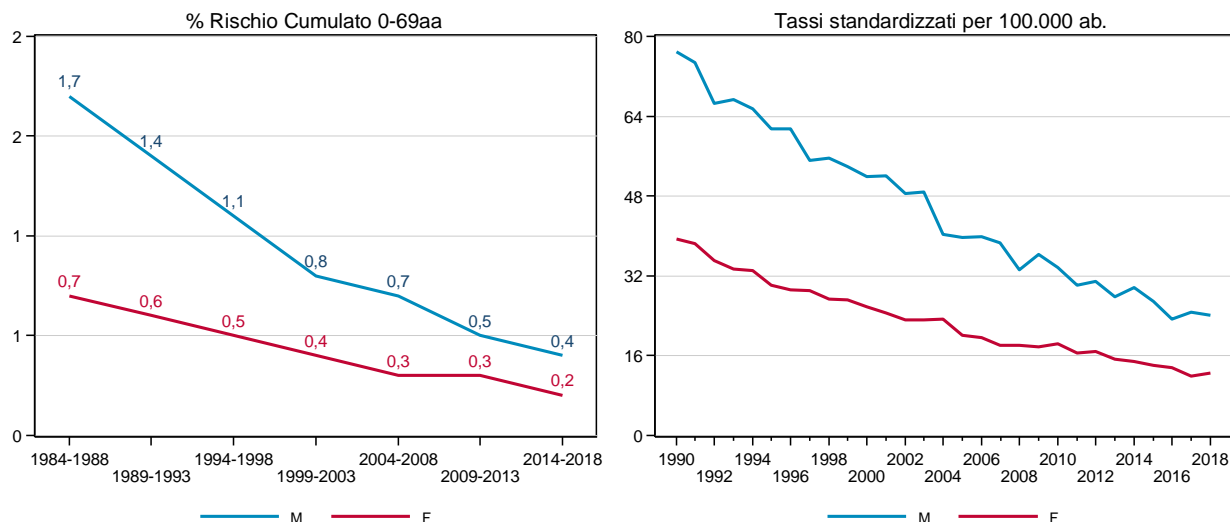


Figura 4.3. Tassi specifici per età 75-95+ anni e sesso distinti per periodi di decesso in Emilia-Romagna.



Andamento temporale della mortalità

Figura 4.4. Rischio cumulato 0-69 anni e trend dei tassi standardizzati di mortalità in Emilia-Romagna distinti per sesso.



Confronto fra le diverse aree della regione

Figura 4.5. Tassi standardizzati di mortalità per 100.000 ab. distinti per Azienda USL di residenza in Emilia-Romagna. Periodo 2014-2018.

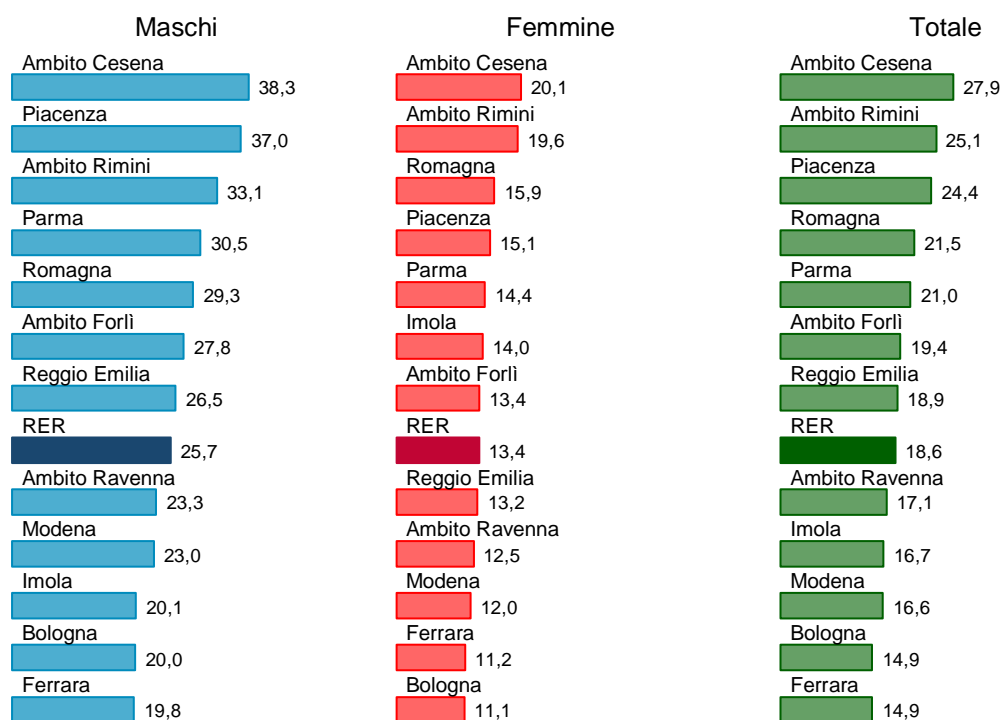
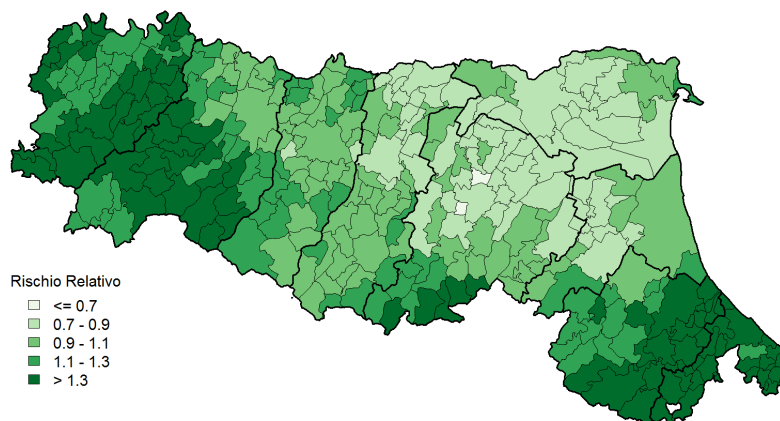
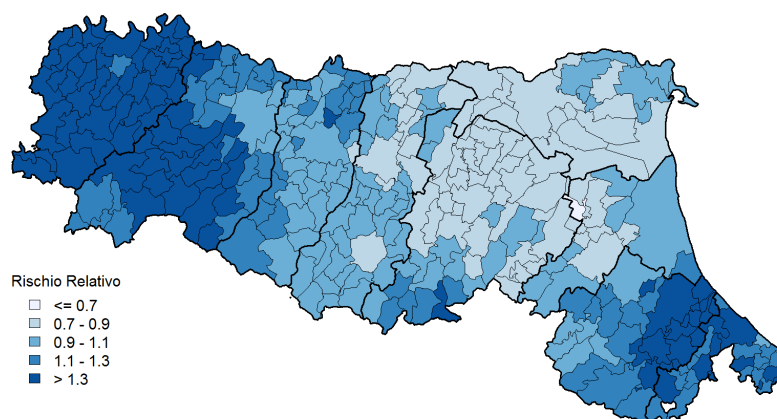


Figura 4.6. Mappa dei rischi di mortalità. Stima degli SMR (BMR) per comune di residenza. Periodo 2014-2018.

Totale



Maschi



Femmine

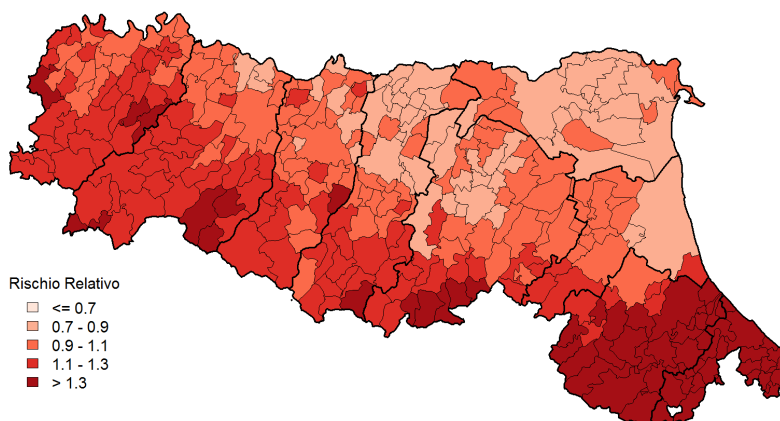
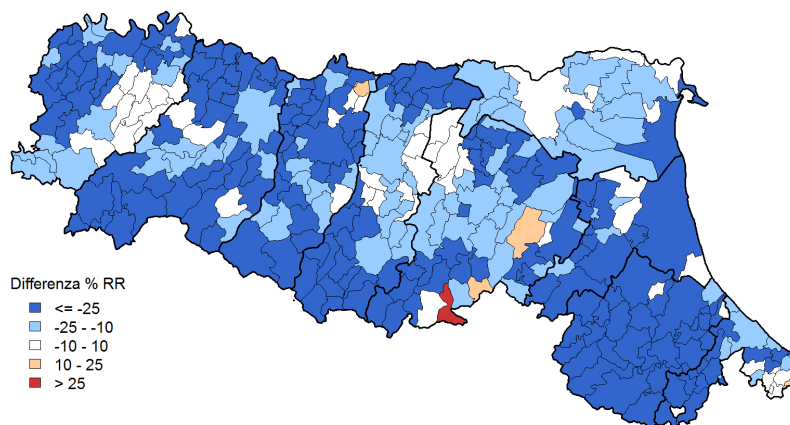
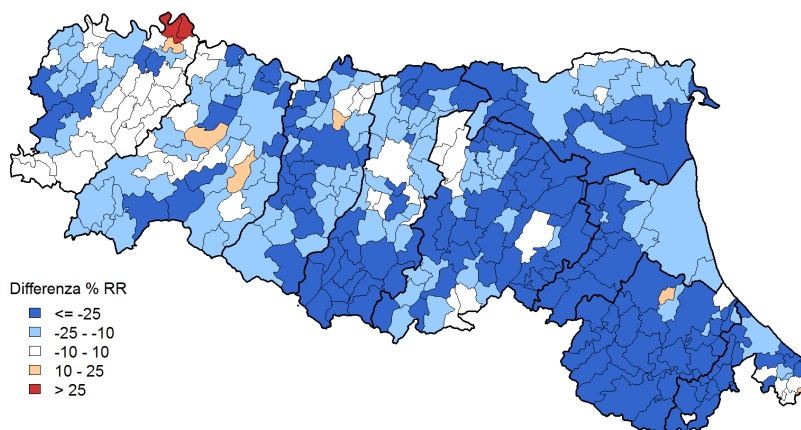


Figura 4.7 Mappa dei rischi di mortalità. Variazioni percentuali dei BMR comunali. Periodo 2009-2013 vs 2014-2018.

Totale



Maschi



Femmine

