

Formazione regionale formatori

2023

“Sviluppo di competenze
di progettazione formativa in sanità:
il progettista”

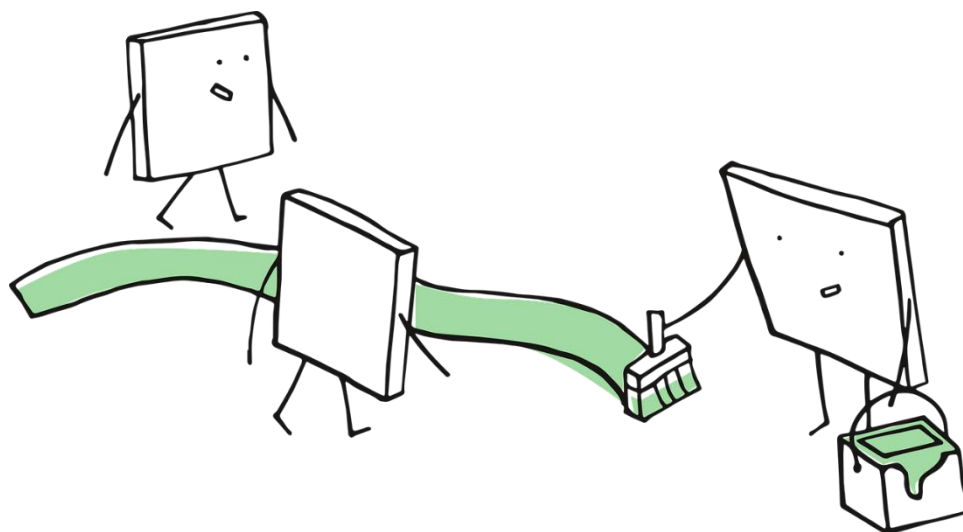


Foto di Manfred Steger da Pixabay

A cura della Funzione formazione



Presentazione

La formazione in ambito sanitario è un'attività che richiede un profondo ripensamento: i processi di cambiamento attivati dal sistema ECM e il lavoro dell'Osservatorio regionale della formazione continua in sanità (ORFoCS) orientano l'azione formativa verso lo sviluppo di competenze professionali, in armonia con i valori e gli obiettivi delle aziende sanitarie regionali.

La Funzione Formazione (Settore Innovazione nei servizi sanitari e sociali- RER) promuove un percorso formativo il cui obiettivo è lo sviluppo di competenze nell'ambito della progettazione formativa, dall'analisi del contesto alla valutazione d'impatto, rivolto ai professionisti appartenenti a diverse categorie professionali, segnalati dalle Aziende/Enti e dai Settori della Direzione generale cura della persona, salute e welfare della Regione, le cui competenze possano essere investite a supporto della rete della formazione.

Il progetto prevede anche l'integrazione di conoscenze e strumenti base di progettazione e-learning, resi ancor più necessari nei contesti attuali, in cui le competenze digitali diventano indispensabili per supportare i processi formativi e adeguarli alle esigenze professionali.

L'intento è quello di creare una rete di professionisti della formazione che, all'interno delle aziende sanitarie e degli enti coinvolti, possano svolgere funzioni di supporto alla gestione dei processi di apprendimento, garantendo connessioni fra il sistema aziendale di governo della formazione e lo sviluppo professionale.

La metodologia didattica scelta per la conduzione degli incontri è di tipo laboratoriale; il laboratorio è un luogo in cui avvengono i collegamenti tra il qui ed ora formativo e il là e allora professionale, al fine di costruire nuovi punti di vista e aggiunge nuove conoscenze. In coerenza col metodo scelto, alle tradizionali lezioni frontali si affiancheranno tecniche di didattica attiva come analisi di casi, simulazioni, lavori di gruppo, giochi di ruolo e sessioni di webinar sincroni e di apprendimento a-sincrono.



Obiettivi intermedi:

- costruire analisi di contesto organizzativa finalizzata alla progettazione formativa;
- gestire l'intero processo di formazione costruendo progetti formativi appropriati, efficaci e misurabili;
- saper utilizzare le diverse tecniche di formazione e i relativi strumenti di verifica e valutazione;
- Conoscere gli strumenti base e i linguaggi della progettazione e-learning, per un'efficace integrazione nei progetti blended;
- Conoscere le regole dell'accreditamento ECM, per una collaborazione efficace con gli uffici formazione aziendali.

I contenuti sono suddivisi in moduli didattici legati da un obiettivo trasversale: l'accrescimento delle competenze relazionali e comunicative necessarie al progettista in sanità.

Moduli e contenuti**1) FARE FORMAZIONE IN SANITÀ**

- Il contesto della formazione continua e lo sviluppo professionale.
- Il ruolo della formazione nel contesto organizzativo.
- La formazione come leva strategica per i professionisti.

2) LA RETE DELLA FORMAZIONE AZIENDALE e LA NORMATIVA

- Quadro concettuale del modello delle competenze e le categorie di competenza.
- La programmazione aziendale e i ruoli coinvolti.
- Il contesto nazionale e regionale sull'ECM, tipologie formative e documentazione per l'accreditamento.

3) IL PROCESSO DELLA FORMAZIONE: dalla teoria alla pratica

- Le fasi del processo formativo – linee di indirizzo regionali.
- Fase preparatoria (analisi organizzativa e di contesto): strategie, strumenti e metodi





- Fase formativa: dalla progettazione all'organizzazione/erogazione della formazione (elementi di micro-progettazione).
- La valutazione dei processi (L1, L2, L3 e L4) e l'accompagnamento.

Responsabile Scientifico:

Diletta Priami

Docenti:

Diletta Priami (Coordinatrice Funzione Formazione- Settore innovazione nei servizi sanitari e sociali)

Marco Rotondi (IEN – Istituto Europeo di Neurosistemica)

Ilaria Ferrari (Responsabile formazione- Ausl Reggio Emilia)

Alice Benini (Settore innovazione nei servizi sanitari e sociali)

Alessandra Rizzica (Settore innovazione nei servizi sanitari e sociali)

Destinatari:

Il corso si rivolge a professionisti provenienti e segnalati dalle aziende/enti sanitari della Regione (provider pubblici e privati, Assessorato Sanità e politiche sociali), appartenenti a diverse categorie professionali, le cui competenze possano essere investite a supporto della rete della formazione.

N. max 30

Modalità didattiche:

Ogni modulo dovrà sostenere la stessa idea di laboratorio e prevedere una metodologia dinamica, generativa, induttiva e di confronto tra i partecipanti (word café, problem based learning, role playing...).

I moduli saranno suddivisi in: parte teorica (condotta da un esperto); esperienze; applicazione pratica.

Sono previste sessioni di apprendimento full distance, in modalità sincrona e a-sincrona.





Trasversalmente verrà fatta una meta-riflessione sul fare formazione.

Attività ponte:

- letture propedeutiche;
- ricerche su fonti individuate;
- Interviste agli stakeholder;
- Attività su piattaforma e-learning.

Per facilitare il lavoro nei moduli sarà previsto l'utilizzo della piattaforma E-laber.

Valutazione del percorso formativo:

1. **Valutazione di apprendimento:** presentazione di un project work (progetto blended di interesse aziendale, concordato con i Responsabili di riferimento).
2. **Valutazione di gradimento:** in aula a fine di ogni giornata e il questionario a fine percorso.
3. **Valutazione della trasferibilità:** questionario di valutazione del trasferimento degli apprendimenti dalla formazione al lavoro.

Durata:

tot. 70 ore (9 ore attività asincrone/coaching + 61 ore attività sincrone – aula o webinar).

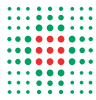
Calendario 2023

5 aprile
20 aprile
27 aprile
3 maggio
25 maggio
5 giugno
21 giugno (online)
20 settembre
11 ottobre
20 ottobre
17 novembre

Seminario finale presentazione project work:

in ultima giornata, il 17 novembre 2023.





Tutor:

Alice Benini

Alessandra Rizzica

Sede: aule regione e/o webinar sincrono (Zoom)

Accreditamento ECM: Ausl Ferrara

Per informazioni:

Diletta Priami: diletta.priami@regione.emilia-romagna.it

Alice Benini: alice.benini@regione.emilia-romagna.it

Alessandra Rizzica: alessandra.rizzica@regione.emilia-romagna.it

