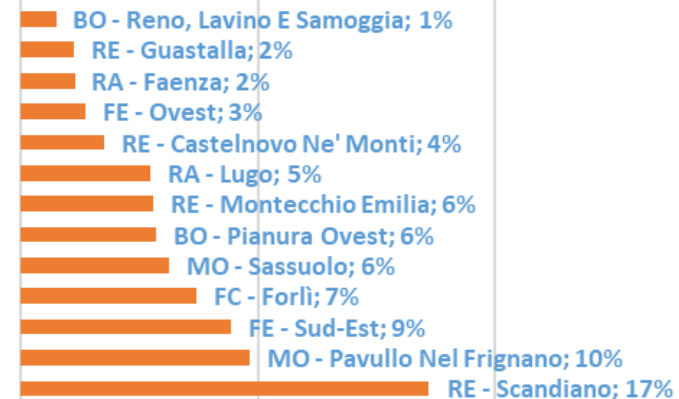
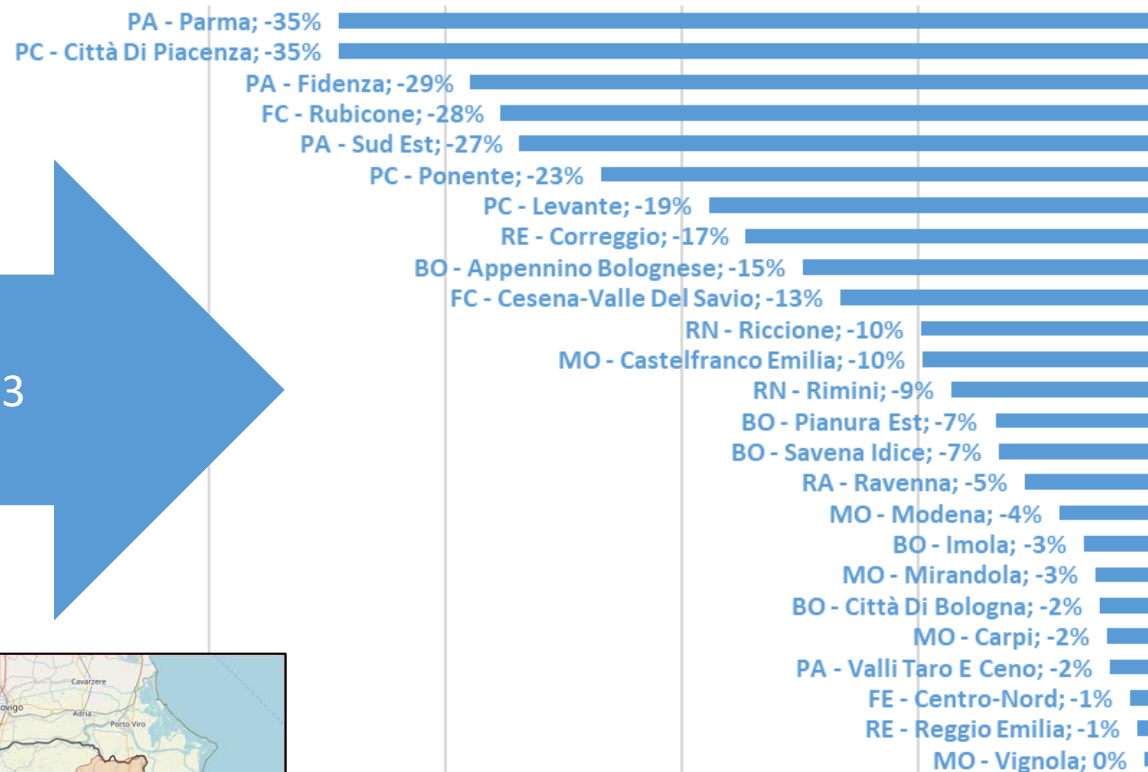
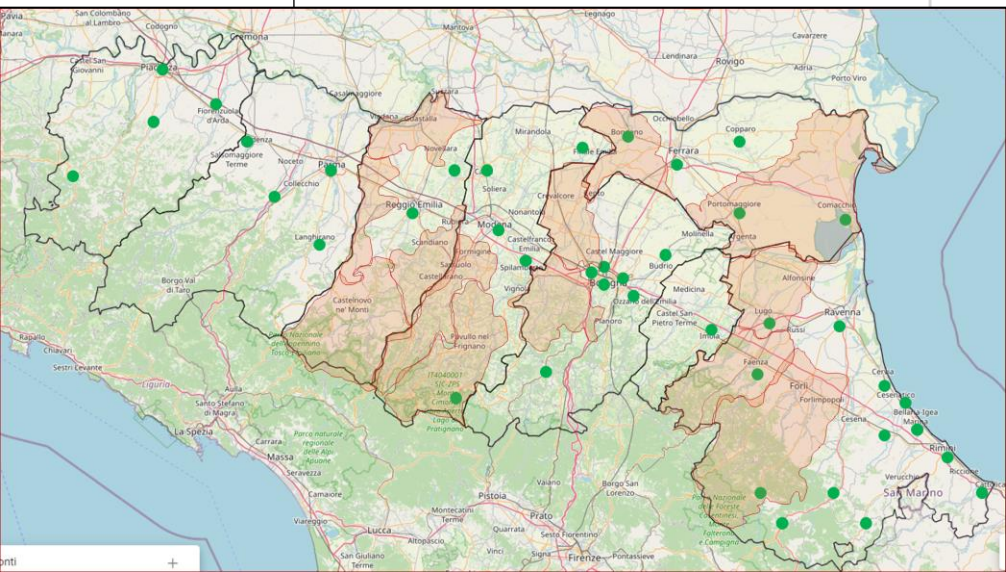


# Variazioni tasso di accesso al PS 2023-2024 per distretto di assistenza.

**Attivazione  
CAU**

Variazioni 2024 rispetto a 2023

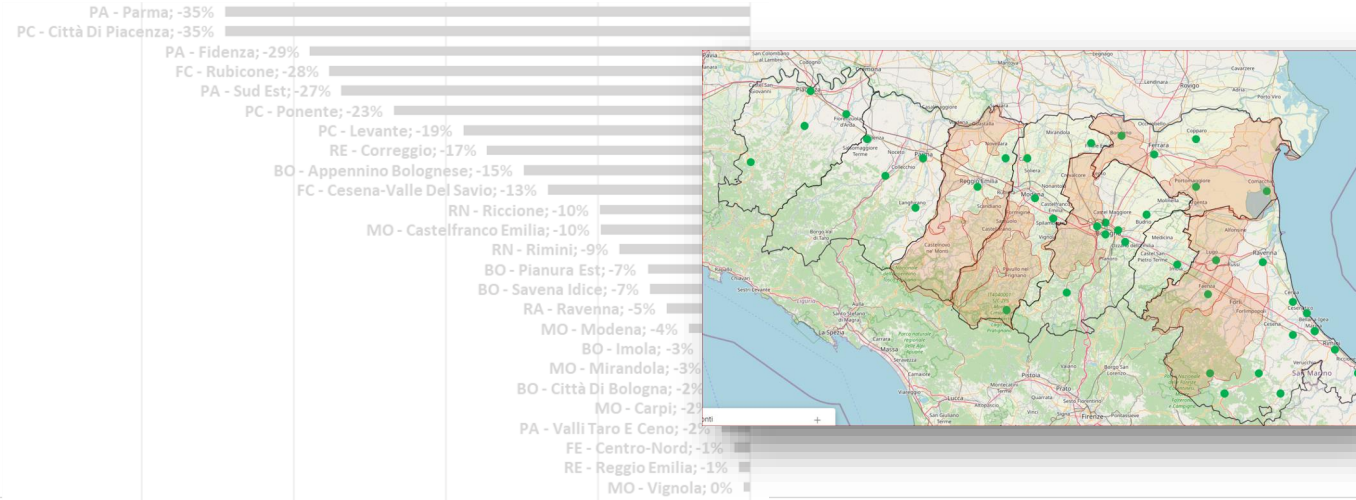


*Il Tasso di accesso al Pronto Soccorso per 1.000 assistibili indica quante persone, su 1.000 assistite da un medico, si sono recate al Pronto Soccorso in un determinato periodo.*

### Definizione

Rapporto tra accessi al PS (con qualsiasi esito) delle scelte in carico (assistibili) nel periodo e la popolazione di assistibili in carico al medico nello stesso periodo per 1000.

# Variazioni tasso di accesso al PS 2023-2024 per distretto di assistenza.



**Il Tasso di accesso al Pronto Soccorso per 1.000 assistibili** indica quante persone, su 1.000 assistite da un medico, si sono recate al Pronto Soccorso in un determinato periodo.

**Definizione**  
Rapporto tra accessi al PS (con qualsiasi esito) delle scelte in carico (assistibili) nel periodo e la popolazione di assistibili in carico al medico nello stesso periodo per 1000.

Nessun CAU	RE - Guastalla 2%
CAU dal 10 Giugno 2024	RA - Faenza 2%
Nessun CAU	RE - Castelnovo Ne' Monti 4%
CAU dal 17 Giugno 2024	RA - Lugo 5%
Nessun CAU	RE - Montecchio Emilia 6%
Nessun CAU	BO - Pianura Ovest 6%
Nessun CAU	MO - Sassuolo 6%
CAU dal 22 Gennaio (S.Sofia, 45 minuti da Forlì)	FC - Forlì 7%
CAU dal 29 Gennaio 2024 (Fanano, 35 minuti da Pavullo)	MO - Pavullo Nel Frignano 10%
Nessun CAU	RE - Scandiano 17%