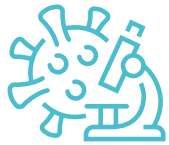


PL17 Malattie infettive

Il dato



434.846

test di screening dell'epatite C



816

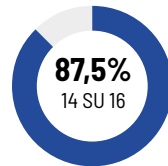
casi di positività

Come va?

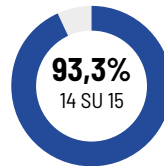
"Il programma ha adeguato l'informatizzazione delle segnalazioni delle malattie infettive in conformità con la nuova normativa nazionale e ha ridefinito le modalità di segnalazione in ambito regionale. Prioritaria la sorveglianza delle infezioni sessualmente trasmesse e della tubercolosi, per le quali è stato avviato un processo di semplificazione delle segnalazioni e di miglioramento nella gestione dei casi".

Giovanna Mattei
responsabile Programma PL17

Obiettivi raggiunti



2022



2023

▲ Avviato il progetto nazionale di screening dell'epatite C già a partire dalla fine del 2021

Costituita la Rete delle Infezioni sessualmente trasmesse (IST) e definito il codice di esenzione per le attività diagnostiche e terapeutiche connesse

Definite le Linee di indirizzo regionali sull'erogazione gratuita della profilassi pre-esposizione nei confronti dell'HIV (PreP)

Approvato il Piano strategico operativo regionale di risposta a una pandemia influenzale

▶ In alcuni territori le Reti provinciali IST sono state istituite solo negli ultimi mesi, con conseguente difformità nell'avvio delle attività previste

▼ Non si è riusciti a intercettare il numero prefissato di persone che si prostituiscono in strada. Il fenomeno è in calo; il target pertanto risulta sovrastimato rispetto a quanto previsto in fase di predisposizione del programma

A proposito di Equità

- Avviata un'indagine per trovare le cause che conducono alla perdita di follow-up dei pazienti di origine straniera durante il percorso di cura della tubercolosi
- Formazione di mediatori culturali in ambito sanitario, produzione di materiali in italiano L2 e di unità didattiche da utilizzare nei Centri provinciali di istruzione adulti

In concreto

- Realizzata l'**esercitazione regionale** sul "Piano strategico operativo di risposta a una pandemia influenzale della Regione Emilia-Romagna", che il 27 novembre 2023 ha coinvolto tutte le AUSL e le AOU, l'Anci, il 118 e la Direzione generale Cura della persona, salute e welfare della Regione

Istantanea

LE 10 PATOLOGIE PIÙ SEGNALATE	2019-2023*		2014-2018		Δ	
	N CASI CONFERMATI	CASI X 100.000 AB.	N CASI CONFERMATI	CASI X 100.000 AB.	(DIFF % INC)	
CORONAVIRUS	2.207.602	9.889	0	0	-	-
INFEZIONI INTESTINALI DA ALTRI ORGANISMI	8.402	37,64	8.403	37,71	0%	=
ACARIASI	8.250	36,96	3.861	17,33	113%	+
INFLUENZA	5.930	26,56	4.721	21,19	25%	+
VARICELLA	5.569	24,95	38.158	171,24	-85%	-
ANGINA STREPTOCOCCICA E SCARLATTINA	4.696	21,04	9.462	42,46	-50%	-
PEDICULOSI E FTIRIASI	2.713	12,15	5.553	24,92	-51%	-
ALTRE INFEZIONI DA SALMONELLA (SALMONELLOSI)	2.463	11,03	2.867	12,87	-14%	-
MALATTIA DEL LEGIONARIO	2.112	9,46	1.536	6,89	37%	+
ALTRE MALATTIE DA VIRUS E DA CHLAMYDIAE	2.104	9,42	362	1,62	480%	+