

Piano Nazionale della Prevenzione in Edilizia 2021 – 2025

ESEMPI APPLICATIVI DI PIANI MIRATI DI PREVENZIONE – PMP – PP7



LAVORI IN QUOTA: il PMP del PP7 edilizia della Regione Lazio

Bologna, 23 Novembre 2022

PIANO REGIONALE DI PREVENZIONE 2021-2025



28/12/2021 - BOLLETTINO UFFICIALE DELLA REGIONE LAZIO - N. 121

28/12/2021 - BOLLETTINO UFFICIALE DELLA REGIONE LAZIO - N. 121



R

Atti della Gi

Deliberazione 21 dicembre 2021, n. 970

Approvazione del Piano Regionale della Pr



PIANO REGIONALE DELLA PREVENZIONE
2021-2025

PIANO REGIONALE DI PREVENZIONE 2021-2025



Modello organizzativo

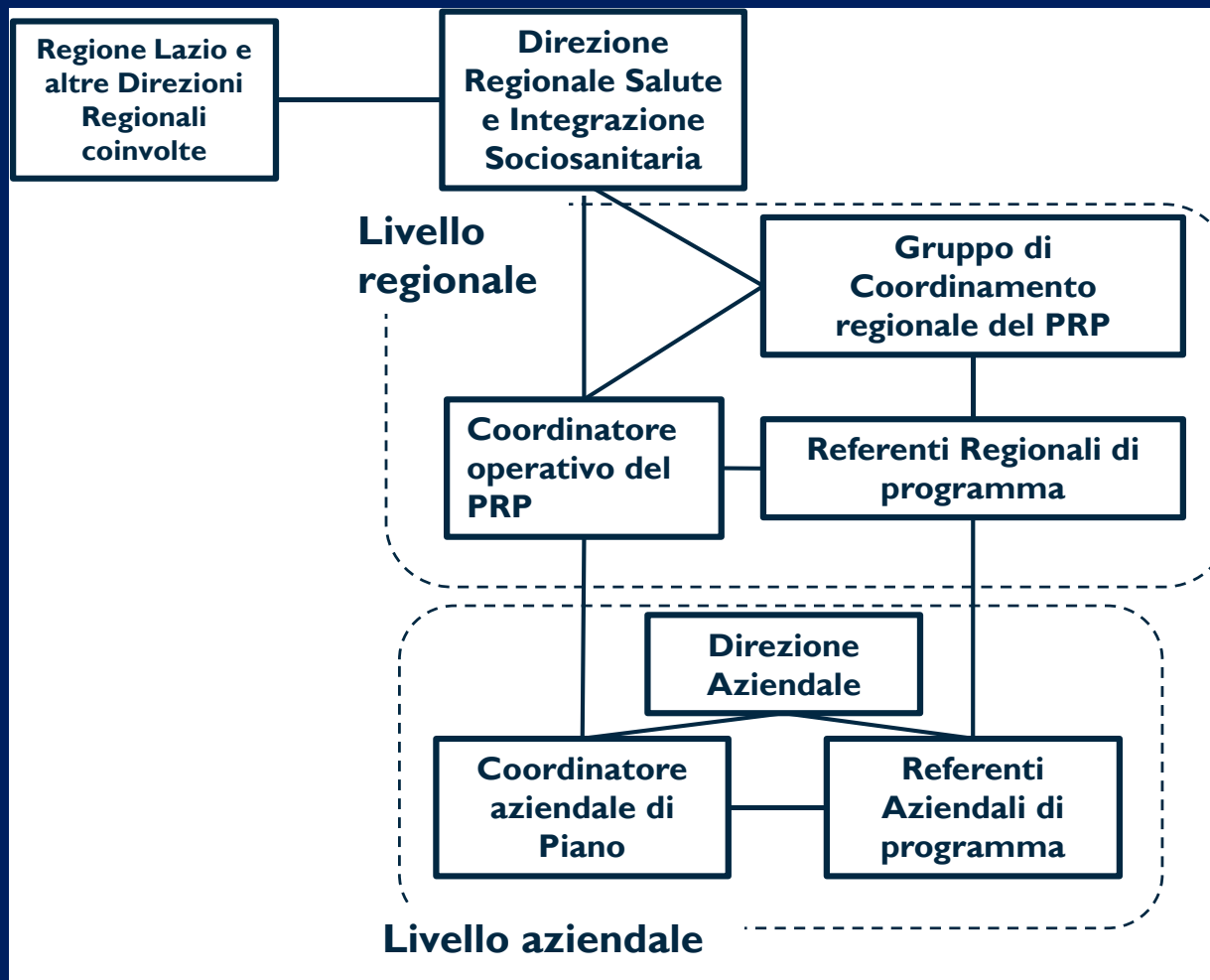
- Declina i programmi nell'ambito territoriale delle ASL, in base alle specificità dei contesti territoriali, così come delineate nei Profili di Salute ed Equità di ciascuna ASL;
- Individua il Dipartimento di Prevenzione quale struttura di coordinamento e di regia per l'attuazione degli interventi a livello aziendale;
- definisce ruoli e responsabilità dei soggetti coinvolti a livello regionale ed aziendale

PIANO REGIONALE DI PREVENZIONE 2021-2025



IL **Modello organizzativo** del PRP 2021-2025 definisce ruoli e responsabilità dei soggetti coinvolti a livello regionale ed aziendale

Modello organizzativo per l'implementazione del PRP: livello regionale e aziendale





PIANO REGIONALE DI PREVENZIONE 2021-2025



- Indicazione delle principali attività preliminari alla stesura dei PAP:**
- *Definire il Modello organizzativo aziendale per l'implementazione del PAP;*
 - *Individuare i Referenti Aziendali (RA) di Programma e gli altri operatori coinvolti nell'implementazione di ciascun Programma;*
 - *Definire le risorse annuali necessarie a garantire il raggiungimento degli obiettivi e la massima copertura degli interventi previsti da ciascun Programma;*
 - *Identificare i gruppi di interesse e le opportunità che provengono dal loro coinvolgimento in ciascun Programma;*
 - *Definire per ciascun Programma, le azioni corrispondenti e le attività da realizzare a livello aziendale utilizzando il format proposto.*

PIANO REGIONALE DI PREVENZIONE 2021-2025



Definizione del cronoprogramma

ID	Work Package/Azione	Codice	Attività principale (Task)	Certificativo	Indicatore	Standard	Livello	Inizio pianificato	Fine pianificato
1	PP07A1 Intersettorialità e governance per la Prevenzione in edilizia e agricoltura	A1.1	Formalizzazione dei tavoli di lavoro tecnico-scientifici registrati, costituito da rappresentanti presenti nel Comitato di Coordinamento ex art. 7 del D.Lgs. 81/08 (ASL, RLS, RLSL, Parti Sociali), con compiti di rilevazione epidemiologica, individuazione e disseminazione delle evidenze scientifiche di efficacia, monitoraggio degli interventi, formazione		Confronto nei tavoli territoriali con le parti sociali e dibattito sull'uso del Comitato ex art. 7 D.Lgs. 81/08	Almeno 2 incontri annui (livello regionale/territoriale) con redazione dei relativi verbali		01/02/2022	31/03/2022
2	PP07A1 Intersettorialità e governance per la Prevenzione in edilizia e agricoltura	A1.2	Rafforzamento dell'utilizzo dei Sistemi informativi disponibili, nazionali e regionali		Implementazione di sistemi	Tavolo			
3	PP07A2 Comunicazione e Monitoraggio per la Prevenzione in edilizia e agricoltura	A2.1	Realizzazione e aggiornamento di una sezione sul sito regionale contenente buone pratiche, materiali informativi, link PMP aziendali ed effettuazione di relativi aggiornamenti		Report di aggiornamento	Tavolo			
4	PP07A2 Comunicazione e Monitoraggio per la Prevenzione in edilizia e agricoltura	A2.2	Progettazione degli strumenti (schede di autovalutazione e strumenti delegati), benchmarking di persone del rischio, materiale informativo per imprese e lavoratori, materiale formativo costituito da analisi di eventi efortificando avvenuti)		Progettazione degli strumenti	SIND			
5	PP07A2 Comunicazione e Monitoraggio per la Prevenzione in edilizia e agricoltura	A2.3	Diffusione degli strumenti informativi/formativi (privilegiando le micro imprese)		Rilascio degli strumenti	Almeno 1 strumento nel 2022, 2023, 2024			
6	PP07A3 Formazione per la Prevenzione in edilizia e agricoltura	A3.1	Riconoscimento dei fabbisogni formativi e dell'efficacia di formazione nell'ambito o in programma delle ASL per operatori dei servizi sanitari e socio-sanitari e soggetti aziendali della prevenzione (in particolare RLS e RLSL), e la successiva individuazione di corsi da realizzare a livello regionale edo aziendale		Realizzazione, in ogni Regione, di iniziative di formazione specifica rivolta agli operatori della ASL, e alle figure aziendali della prevenzione	Tavolo			
7	PP07A3 Formazione per la Prevenzione in edilizia e agricoltura	A3.2	Definizione del programma di formazione strutturato per target di riferimento		Definizione del programma	SIND			
8	PP07A3 Formazione per la Prevenzione in edilizia e agricoltura	A3.3	Attivazione di percorsi formativi degli operatori Spresal e degli altri soggetti individuati su aspetti di prevenzione e su metodologie di analisi di incidenti)		Attivazione di corsi	Almeno n. 3 iniziative/ricorrenze mirate (convegni all'anno)			
9	PP07A4 Azione di prevenzione in edilizia e agricoltura orientata all'equità (AZIONE EQUITY-ORIENTED)	A4.1	Analisi epidemiologica del fenomeno secondo l'approccio dell'Health Equity Audit		Report epidemiologico	SIND			
10	PP07A4 Azione di prevenzione in edilizia e agricoltura orientata all'equità (AZIONE EQUITY-ORIENTED)	A4.2	Adeguamento/ristrutturazione dell'intervento in termini di valutazione di impatto.		Adeguamento Report valutazione	SIND			
11	PP07A4 Azione di prevenzione in edilizia e agricoltura orientata all'equità (AZIONE EQUITY-ORIENTED)	A4.3	Elaborazione e sperimentazione di un documento tecnico sulle esperienze/buone pratiche prodotte dai tavoli tecnici		Elaborazione documento tecnico	SIND			
12	PP07A4 Azione di prevenzione in edilizia e agricoltura orientata all'equità (AZIONE EQUITY-ORIENTED)	A4.4	Produzione e adozione di metodologie e strumenti per l'attuazione delle buone pratiche a livello regionale		Report di adozione delle metodologie	SIND			
13	PP07A5 Promozione della qualità, dell'appropriatezza e dell'efficacia della sorveglianza sanitaria svolta dai medici competenti	A5.1	Realizzazione di un Report annuale (art. 40 Nigelo 38)		Produzione Report	Tavolo			
14	PP07A5 Promozione della qualità, dell'appropriatezza e dell'efficacia della sorveglianza sanitaria svolta dai medici competenti	A5.2	Documento di buone pratiche condivise inerente alla sorveglianza sanitaria		Produzione documento	SIND			
15	PP07A5 Promozione della qualità, dell'appropriatezza e dell'efficacia della sorveglianza sanitaria svolta dai medici competenti	A5.3	Formazione degli operatori dei servizi e dei medici competenti		Corsi di formazione	Almeno 1 iniziativa annuale (incontri/seminari/convegni)			
16	PP07A5 Promozione della qualità, dell'appropriatezza e dell'efficacia della sorveglianza sanitaria svolta dai medici competenti	A5.4	Verifica dell'applicazione delle buone pratiche nell'ambito dell'attività di vigilanza		Report di verifica	SIND			
17	PP07A6 PMP Agricoltura	A6.1	Individuazione della tipologia delle imprese interessate secondo criteri predeterminati e standardizzati		Report di monitoraggio	SIND			
18	PP07A6 PMP Agricoltura	A6.2	Progettazione degli strumenti		Attivazione seminario	SIND			
19	PP07A6 PMP Agricoltura	A6.3	Seminario di lancio		Produzione documento	SIND			
20	PP07A6 PMP Agricoltura	A6.4	Presentazione documento di buone pratiche condivise		Corsi di formazione	SIND			
21	PP07A6 PMP Agricoltura	A6.5	Formazione rivolta a imprese e coordinatori/figure della sicurezza		Diffusione survey	SIND			
22	PP07A6 PMP Agricoltura	A6.6	Somministrazione di questionari di percezione del rischio a lavoratori		Report di monitoraggio	SIND			
23	PP07A6 PMP Agricoltura	A6.7	Attività di controllo in campo delle aziende agricole		Comunicazione dei risultati del PMP e creazione di una sezione sul sito aziendale contenente buone pratiche, materiali informativi, attività e materiali del PMP	Almeno 10 aggiornamenti informativi nel 2022, 2023, 2024			
24	PP07A6 PMP Agricoltura	A6.8	Comunicazione dei risultati del PMP e creazione di una sezione sul sito aziendale contenente buone pratiche, materiali informativi, attività e materiali del PMP		Aggiornamento del sito	Almeno 10 aggiornamenti informativi nel 2022, 2023, 2024			
25	PP07A7 PMP Edilizia	A7.1	Individuazione della tipologia delle imprese interessate secondo criteri predeterminati e standardizzati per cantieri edili notificati con rischio "alta/daltissimo" anche in ambito di riqualificazione edilizia		N° delle imprese coinvolte	XX imprese coinvolte			
26	PP07A7 PMP Edilizia	A7.2	Progettazione e predisposizione di modelli standardizzati di intervento condivisi tra le ASL		Progettazione di modelli	SIND			
27	PP07A7 PMP Edilizia	A7.3	Conseguimento delle figure della prevenzione delle imprese dei cantieri individuali (RSP, RLS, RLSL, medici competenti), attraverso invio di questionari di attivazione. Conseguimento delle figure specifiche del Cantiere CSP/CSCE coordinatori della sicurezza		Conseguimento figure	Almeno XX figure			
28	PP07A7 PMP Edilizia	A7.4	Controllo e vigilanza da parte delle ASL su una percentuale di aziende coinvolte nell'intervento di prevenzione mirato prevalentemente al rischio caduta dall'alto e alla Libria della salute per rischio cancerogeno (cantieri amianto) e MSP		Report di controllo	SIND			
29	PP07A7 PMP Edilizia	A7.5	Raccolta ed analisi dei dati sulla attività di assistenza e vigilanza effettuate e presentazione delle evidenze attraverso Seminari/incontri/opuscoli/altro finalizzati alla restituzione dei risultati edo di buone prassi.		Report di monitoraggio	SIND			

PIANO REGIONALE DI PREVENZIONE 2021-2025



Programmi Predefiniti previsti

PP1 - Scuole che promuovono Salute

PP2 - Comunità attive

PP3 - Luoghi di lavoro che promuovono salute

PP4 - Dipendenze

PP5 - Sicurezza negli ambienti di vita

PP6 - Piano mirato di prevenzione

PP7 – Prevenzione in EDILIZIA e Agricoltura

PP8 - Prevenzione del rischio cancerogeno professionale, delle patologie professionali dell'apparato muscolo-scheletrico e del rischio stress correlato al lavoro

PP9 - Ambiente, clima e salute

PP10- Misure per il contrasto dell'Antimicrobico-Resistenza

PL11- Malattie infettive

PL12 - Vaccinazioni

PL13 - Promozione della Salute nei primi 1000 giorni

PL14 - Prevenzione e identificazione precoce dei fattori di rischio nella gestione integrata della cronicità

PL15 - Screening oncologici

PIANO REGIONALE DI PREVENZIONE 2021-2025



ISTITUZIONE **TAVOLO TECNICO REGIONALE OPERANTE FINO** **ALLA VIGENZA DEL PIANO PARTECIPATO DA:**

- *Regione Lazio;*
- *Servizi PreSAL delle ASL;*
- *Direzione Regionale INAIL;*
- *I.I.L.;*
- *Parti sociali: associazioni di categoria e associazioni sindacali;*
- *Ordini professionali;*
- *CEFME-CTP;*
- *Cassa Edile;*
- *ANCE Lazio*

PIANO REGIONALE DI PREVENZIONE 2021-2025



LAVORI IN QUOTA:

- *VADEMECUM RISCHIO CADUTA DALL'ALTO*
- *LISTA DI AUTOCONTROLLO*

PIANO REGIONALE DI PREVENZIONE 2021-2025



VADEMECUM SUL RISCHIO CADUTA DALL'ALTO



DIREZIONE REGIONALE SALUTE E INTEGRAZIONE SOCIOSANITARIA
AREA PROMOZIONE DELLA SALUTE E PREVENZIONE
UFFICIO SICUREZZA NEI LUOGHI DI LAVORO

PIANO NAZIONALE DELLA PREVENZIONE 2020-2025



PROGRAMMA PREDEFINITO PP7
"PREVENZIONE IN EDILIZIA"

VADEMECUM "CADUTE DALL'ALTO"

Versione 2.0

PIANO REGIONALE DI PREVENZIONE 2021-2025



IL VADEMECUM Lo scopo

Il Vademecum è frutto di un percorso di confronto, condivisione e integrazione per proporre soluzioni finalizzate a tutelare la salute e la sicurezza nei lavori edili, e **costituisce uno strumento operativo condiviso, mirato ad un ambito specifico di rischio** nel comparto Edilizia, volto sia alla **promozione delle buone pratiche** di salute e sicurezza che alle **modalità di controllo e vigilanza**.

PIANO REGIONALE DI PREVENZIONE 2021-2025



IL VADEMECUM A chi è rivolto

alle figure della prevenzione
delle imprese edili
ed in particolare a quelle più piccole

PIANO REGIONALE DI PREVENZIONE 2021-2025



IL VADEMECUM Il contenuto

- le cause di infortunio;
- I rischi di caduta dall'alto nei lavori in copertura;
- le misure di prevenzione e protezione connesse all'utilizzo dei principali tipi di copertura;
- lavori di piccola entità che presentano rischi di caduta dall'alto;
- misure generali di prevenzione nei lavori in quota;
- misure di prevenzione specifiche per tipologia di rischio;
- lista di controllo per il rischio di caduta dall'alto.

PIANO REGIONALE DI PREVENZIONE 2021-2025



IL VADEMECUM La scheda di controllo

La scheda serve per una valutazione sullo stato di sicurezza delle attrezzature e sul loro corretto utilizzo nei lavori condotti in altezza o in situazioni che espongono a rischio di cadute dall'alto.

PIANO REGIONALE DI PREVENZIONE 2021-2025

SCHEMA DI AUTOVALUTAZIONE SUL RISCHIO DI CADUTA DALL'ALTO



DIREZIONE REGIONALE SALUTE E INTEGRAZIONE SOCIO SANITARIA
AREA PROMOZIONE DELLA SALUTE E PREVENZIONE
UFFICIO SICUREZZA NEI LUOGHI DI LAVORO

PIANO REGIONALE DI PREVENZIONE IN EDILIZIA 2020-25

PP7 - Piano Mirato di Prevenzione "Rischio Caduta dall'Alto"

SCHEMA AUTOVALUTAZIONE IMPRESA

A cura del Tavolo Tecnico Regionale

Hanno lavorato alla realizzazione del presente documento:
Sandro Celli (ASL Viterbo),

Rev.1 - Novembre 2022

PIANO REGIONALE DI PREVENZIONE 2021-2025



SCHEDA DI AUTOVALUTAZIONE L'utilizzo

Le scelte fatte dalla Regione Lazio:

- fornirla essenzialmente come strumento di ASSISTENZA alle imprese per la loro autovalutazione rispetto al rischio di caduta dall'alto;
- Utilizzarla come fonte di informazioni utili a definire il contesto reale rispetto all'attuazione delle MPP nei lavori in quota

PIANO REGIONALE DI PREVENZIONE 2021-2025



SCHEDA DI AUTOVALUTAZIONE L'utilizzo

Le scelte fatte dalla Regione Lazio:

- Distribuirla attraverso le strutture degli Enti Paritetici;
- **Avere una restituzione in forma ANONIMA al fine di avere informazioni il più possibile veritiere sul contesto;**
- Costruirci un'azione di formazione per gli RLST regionali



SCHEDA DI AUTOVALUTAZIONE

La struttura

La scheda è composta:

- da una parte destinata all'anagrafica con informazioni che permettano di mantenere l'anonimato;
- Da 9 sezioni su argomenti specifici contenenti domande con risposte essenzialmente chiuse

RISPETTO ALLA SCHEDA NAZIONALE

si è deciso di non inserire la valutazione con punteggio

PIANO REGIONALE DI PREVENZIONE 2021-2025



SCHEDA DI AUTOVALUTAZIONE

Il contenuto

1. ANAGRAFICA
 - a. Quadro conoscitivo
 - b. Montaggio e smontaggio ponteggi
 - c. Utilizzo del ponteggio
 - d. Utilizzo di parapetti di sommità o guardiacorpo
 - e. Utilizzo ponte su ruote – trabattello
 - f. Utilizzo DPI
 - g. Utilizzo piattaforma di lavoro elevabile (PLE)
 - h. Utilizzo di scale a mano portatili
 - i. Utilizzo di reti anticaduta
 - l. Lavori con fune (edilizia acrobatica)

RISPETTO ALLA SCHEDA NAZIONALE
si è deciso di inserire altre due sezioni

GRAZIE PER L'ATTENZIONE

