

SERVIZIO SANITARIO REGIONALE
EMILIA-ROMAGNA
Azienda Unità Sanitaria Locale di Imola

Luoghi di lavoro che promuovono salute

Piano Regionale della Prevenzione Emilia-Romagna 2021-2025

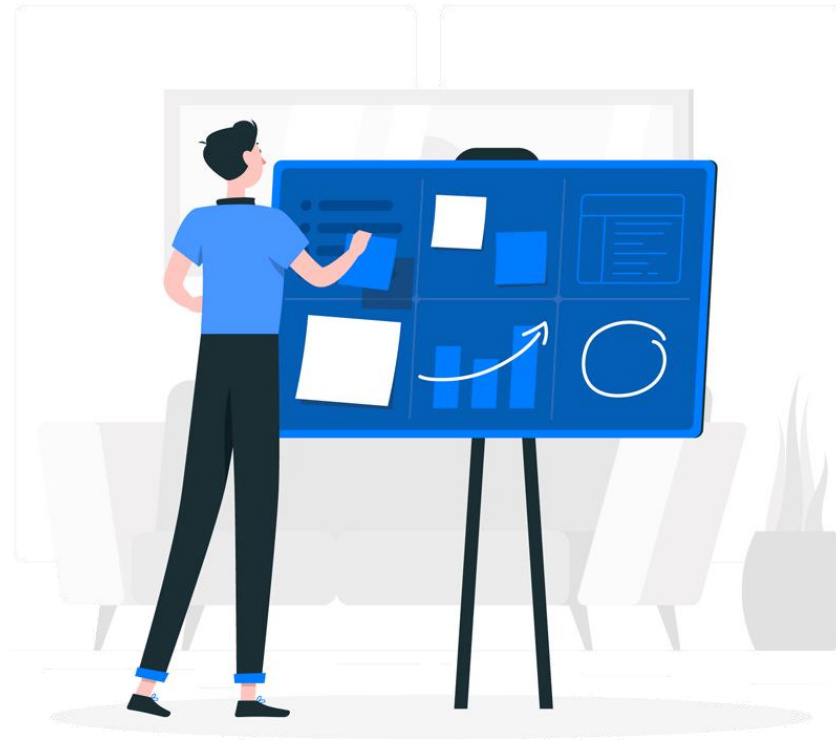
il Rischio da investimento, il Documento di buone prassi, la Lista di Controllo

Ing. Cinzia Obici UOC PSAL Az. USL Imola





Elementi di Contesto





Scheda INFOR.MO

Investimento dei lavoratori in ambienti di lavoro

(Scheda INFOR.MO n.8)

Fattori di rischio prevalenti:

- **Manovre in retromarcia effettuate con scarsa visibilità ed in assenza di coordinamento con il personale a terra nelle vicinanze (65% degli eventi infortunistici)**
- **59% dei casi mortali: fattore causale è la presenza dell'infortunato nell'area di manovra dei mezzi al di fuori della zona di sicurezza**



Documento di buone pratiche contro il rischio di investimento nel comparto della logistica





Analisi con focus su possibili elementi di miglioramento/soluzioni secondo il progresso e l'evoluzione della tecnica

D.lgs. 9 aprile 2008, n. 81
Testo coordinato con il D.Lgs. 3 agosto 2009, n. 106

TESTO UNICO SULLA SALUTE E SICUREZZA SUL LAVORO



suva



Vedi anche Banca delle Soluzioni UNIBO
<http://safetyengineering.din.unibo.it/banca-delle-soluzioni>





LISTA DI CONTROLLO

dal DOCUMENTO



alla LISTA DI (AUTO)CONTROLLO

...per le Aziende Sanitarie nell'attività di vigilanza
...per i portatori d'interesse come autovalutazione

**PER VALUTARE L'EFFICACIA DELL'INTERVENTO DI
PREVENZIONE (verifica dei risultati)**





Capitolo 1 – VIABILITÀ ESTERNA

1.1 Ambiente

1.1.1 Strutture

1.1.2 Segnaletica

1.1.3 Piazzali

1.2 Macchine/mezzi

1.2.1 Automezzi

1.2.2 Cassoni

1.2.3 Carrelli elevatori

1.3 Personale

1.3.1 Informazione

1.3.2 Formazione

1.3.3 Dispositivi di protezione individuale

1.4 SOLUZIONI PROPOSTE





Capitolo 2 – VIABILITÀ INTERNA

2.1 Ambiente

2.1.1 Vie di circolazione

2.1.2 Piani di carico

2.2 Macchine/mezzi

2.2.1 Carrelli

2.2.2 Commissionatori

2.2.3 Ribalte

2.3 Personale

2.3.1 Informazione

2.3.2 Formazione

2.3.3 Dispositivi di protezione individuale

2.4 SOLUZIONI PROPOSTE





Capitolo 3 – SISTEMI DI STOCCAGGIO

3.1 Stoccaggio a terra

3.2. Stoccaggio a terra Big Bag

3.2.1 Definizioni

3.2.2 Modalità di stoccaggio

3.2.3 Corsie e vie di circolazione

3.2.4 Sollevamento dei big bag tramite asole

3.3 Stoccaggio su Scaffalature

3.4 SOLUZIONI PROPOSTE





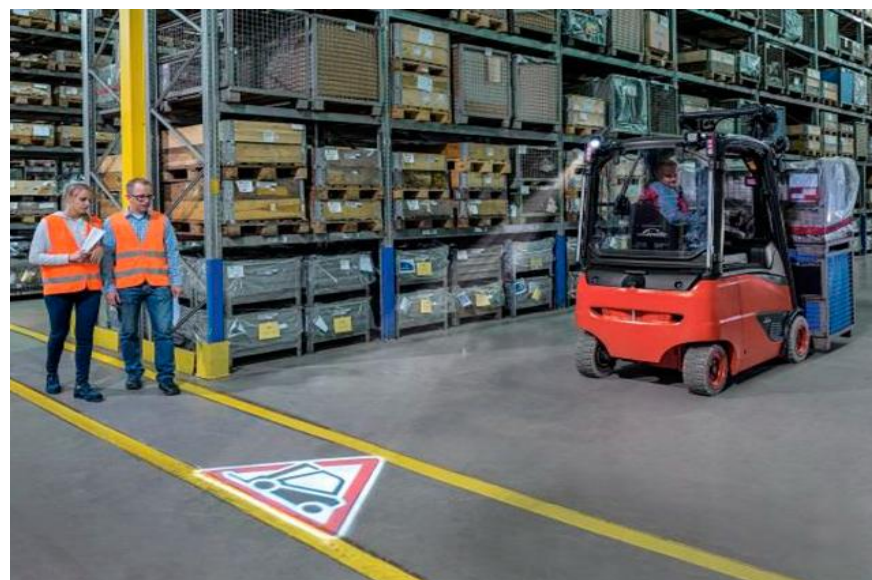
CHECKLIST RISCHIO DA INVESTIMENTO

ORGANIZZAZIONE AZIENDALE			
DOMANDE	SI/NO/NON APPLICABILE		
	SI	NO	N.A.
1) L'azienda ha previsto un piano di viabilità Aziendale?	SI	NO	N.A.
2) Il piano di viabilità Aziendale è stato discusso e condiviso anche con le ditte operanti nello stesso sito produttivo?	SI	NO	N.A.
3) Sono previste planimetrie con indicazione dei percorsi dei mezzi e dei pedoni?	SI	NO	N.A.
4) Sono previste indicazioni agli autisti e ai visitatori esterni sulle modalità organizzative e comportamentali?	SI	NO	N.A.
5) Sono previste specifiche procedure per le operazioni di attracco/stacco dei mezzi alle banchine?	SI	NO	N.A.
6) Sono presenti informazioni, per gli autisti e per il personale esterno, nelle lingue maggiormente rappresentative?	SI	NO	N.A.
7) Il personale viene formato riguardo i fattori di rischio che determinano la probabilità di investimento e sulle procedure da adottare?	SI	NO	N.A.
8) Il personale è stato dotato DPI ad alta visibilità?	SI	NO	N.A.
9) Il personale utilizza DPI ad alta visibilità?	SI	NO	N.A.
10) Sono state predisposte zone di sosta per gli autisti dove attendere durante le operazioni di carico e scarico?	SI	NO	N.A.
11) Sono stati previsti dispositivi di rilevazione della presenza per il personale/autisti/visitatori?	SI	NO	N.A.
Note:			
.....			
.....			
.....			
.....			





Viabilità

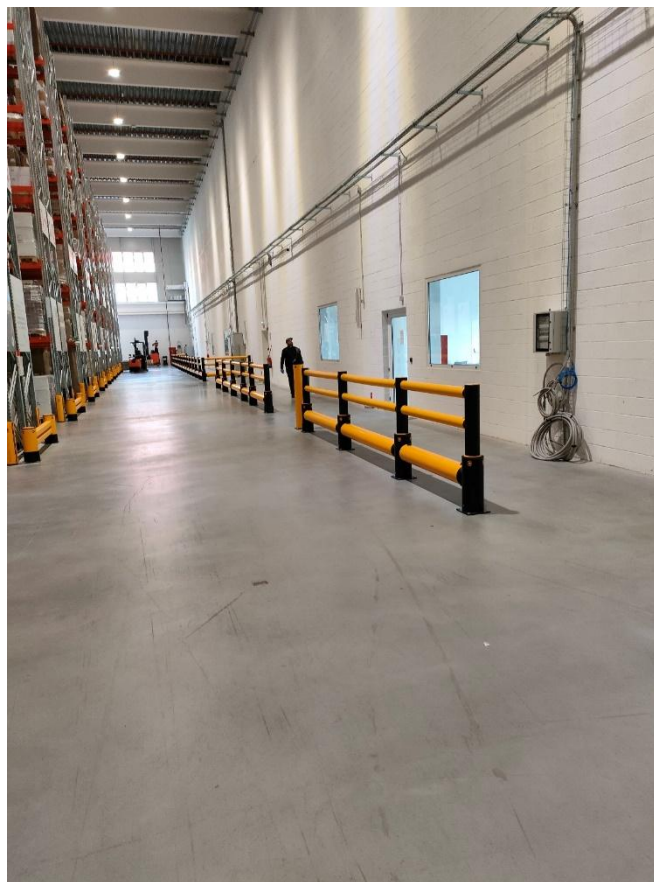


Luoghi di lavoro che promuovono salute





Separazione fisica / segnaletica



Luoghi di lavoro che promuovono salute





Banchine di carico

Luoghi di lavoro che promuovono salute



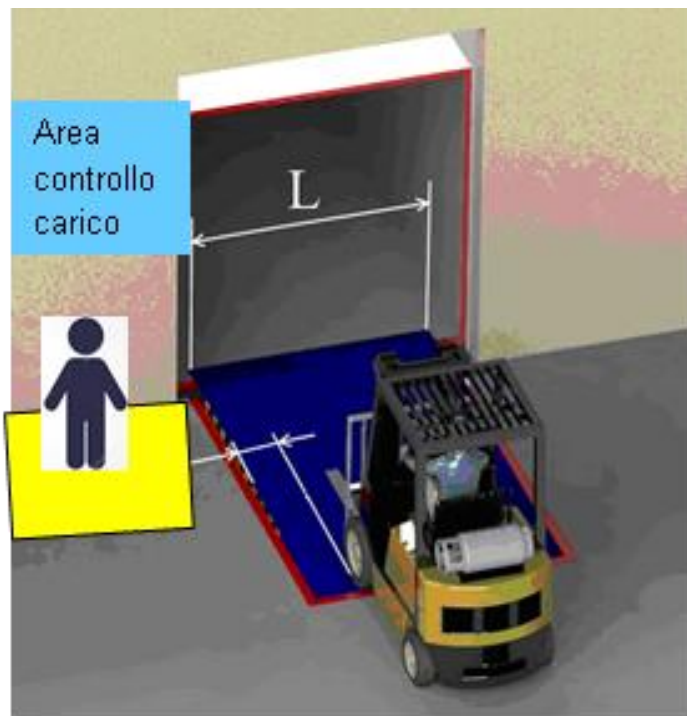


Carrelli elevatori

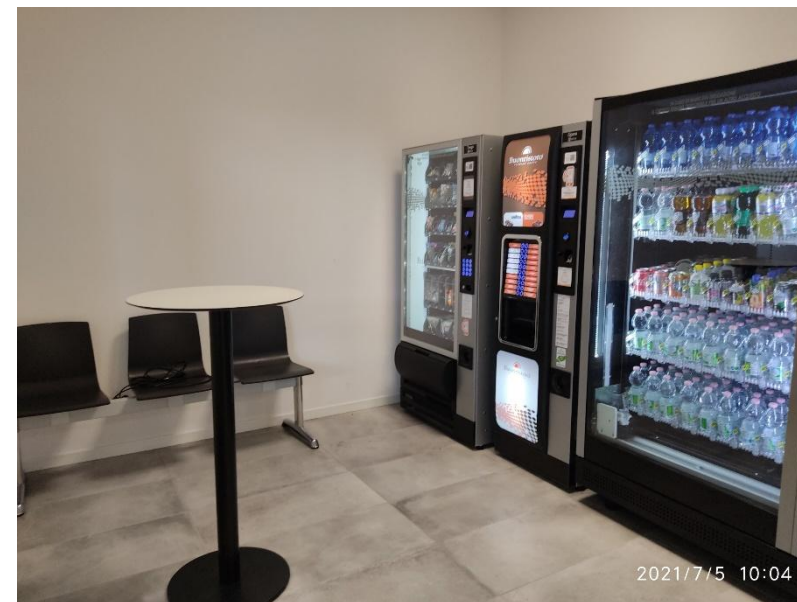




Comportamento autisti



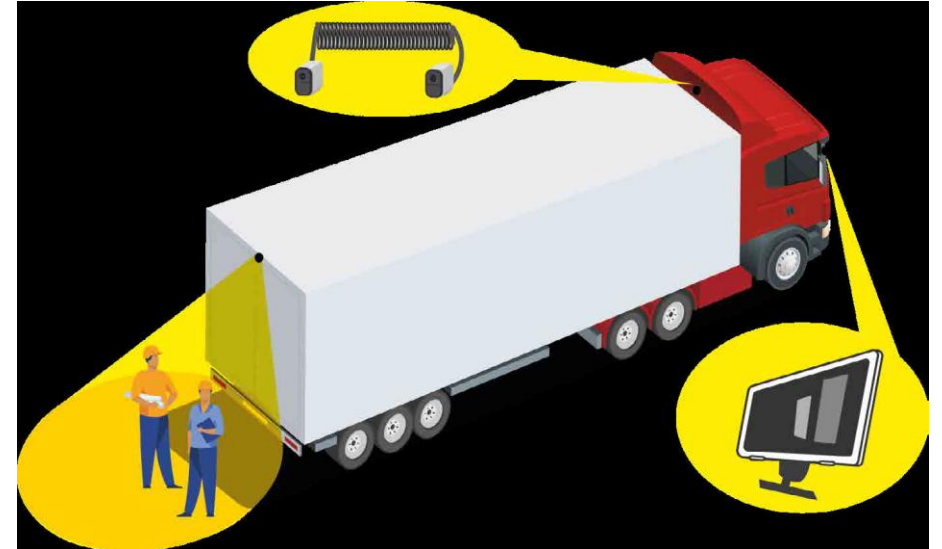
Luoghi di lavoro che promuovono salute





un'insufficiente analisi del rischio porta ad una sottovalutazione del problema con accadimento di infortuni anche mortali derivanti da **investimenti fra autisti con mezzi in manovra** in aree non definite o anche all'interno degli stabilimenti dove le suddette operazioni vengono eseguite

dispositivi di ausilio visivo e
dispositivi di rilevamento ostacoli



procedure

attività di informazione/formazione



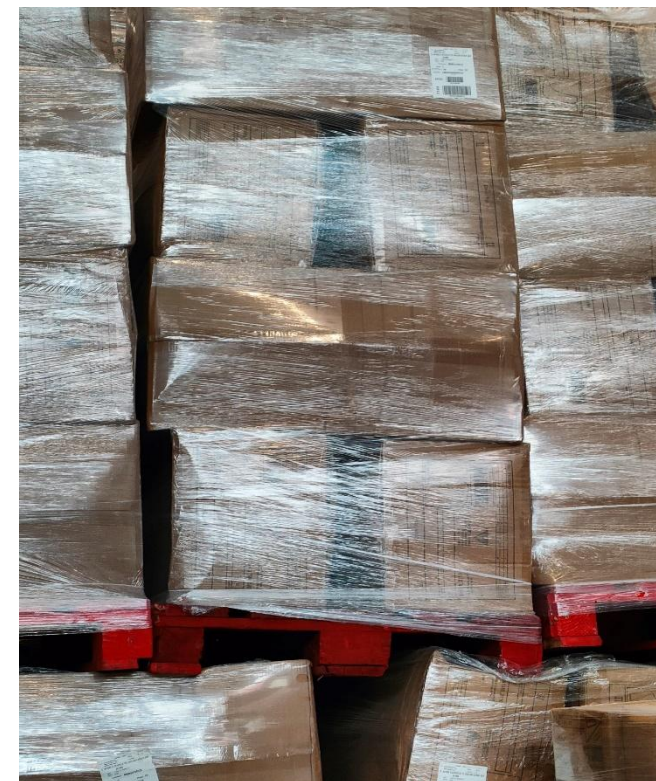


Stoccaggi





Stoccaggio a terra





Stoccaggio a terra

Sovrapposizione dei colli



ISO 780 15
STACKING LIMIT BY MASS

LIMITE DI IMPILAMENTO PER
MASSA



ISO 780 16
STACKING LIMIT BY NUMBER

LIMITE DI IMPILAMENTO PER
NUMERO



ISO 780 17
DO NOT STACK

NON IMPILARE





Luoghi di lavoro che promuovono salute

