

**I SESSIONE: LA PROGRAMMAZIONE DEI PIANI REGIONALI DELLA
PREVENZIONE NELL'OTTICA DELL'EQUITA'
PROGRAMMI DELL'AREA LAVORO**

Aspetti di rilievo nel Piano Regionale della Prevenzione in Regione Emilia-Romagna

MT Cella – Area Tutela della salute nei luoghi di lavoro – Regione Emilia-Romagna

**Riflessioni sui Piani Regionali della Prevenzione 2021-25: l'approccio orientato
all'equità e le prospettive per il nuovo Piano della prevenzione**

Bologna Fiera, 10 giugno 2025

IL PIANO REGIONALE DELLA PREVENZIONE 21-25 della Regione Emilia-Romagna

Approvato con DGR 2144 del 20 dicembre 2021



IL PIANO REGIONALE DELLA PREVENZIONE 21-25

della Regione Emilia-Romagna – Programmi Area Lavoro

PP1 – **SCUOLE CHE PROMUOVONO SALUTE:** promuovere la salute e la sicurezza mediante percorsi per le competenze trasversali e per l'orientamento (PCTO)

PP3 - **LUOGHI DI LAVORO CHE PROMUOVONO SALUTE:** promuovere la conoscenza dei sani stili di vita nei luoghi di lavoro. Attenzione alla salute globale del lavoratore (Total Worker Health) e all'invecchiamento attivo al lavoro.

PP6 - **PIANO MIRATO DI PREVENZIONE:** Fornire assistenza sui temi della sicurezza e successivo controllo alle imprese con PMP rivolti ai settori **Logistica; Trasporti; Sicurezza macchine**, impianti e attrezzature.

PP7 - **PREVENZIONE IN EDILIZIA ED AGRICOLTURA:** prevenire gli infortuni gravi e mortali nei due settori produttivi a maggior rischio: per l'edilizia PMP su prevenzione cadute dall'alto; per l'agricoltura PMP su infortuni per utilizzo di macchine e attrezzature.

PP8 - **PREVENZIONE RISCHIO CANCEROGENO, PATOLOGIE PROFESSIONALI DELL'APPARATO MUSCOLO SCHELETRICO E DEL RISCHIO STRESS CORRELATO AL LAVORO:** PMP su esposizione a cancerogeni in officine riparazione motori diesel; PMP su assistenza domiciliare a persone non autosufficienti con fattori di rischio di sovraccarico biomeccanico, PMP su prevenzione delle aggressioni in strutture residenziali per anziani della Regione.

PP9 – AMBIENTE, CLIMA E SALUTE: prosecuzione del **piano amianto regionale**

PL14 - **SISTEMA INFORMATIVO REGIONALE PER LA PREVENZIONE NEI LUOGHI DI LAVORO:** attività trasversale di supporto alle attività di prevenzione e ai piani mirati del PRP.



PP1 – SCUOLE CHE PROMUOVONO SALUTE

Promuovere la salute e la sicurezza mediante percorsi per le competenze trasversali e per l'orientamento (PCTO)

EQUITA'

Accesso alla formazione professionalizzante per studenti

FORMAZIONE

Metodologia ASR Strategia formativa e metodologia didattica

INTERSETTORIALITA'

Coprogettazione e realizzazioni Convenzione specifica già dal 2019
Ufficio Scolastico Provinciale e Regionale – INAIL Regionale
Enti formazione accreditati

COMUNICAZIONE

Sito regionale progettato
dai 3 enti



<https://salute.regione.emilia-romagna.it/dalla-scuola-al-lavoro-in-salute-e-sicurezza>

PP1 – SCUOLE CHE PROMUOVONO SALUTE

In prospettiva

Promuovere la salute e la sicurezza sul lavoro nella scuola

Formazione abilitante o preparatoria utilizzabile al momento dell'ingresso nel mondo del lavoro («patentino trattori», corsi in materia di attrezzature rivolti agli Istituti Tecnici CAT)

Produzione di Materiali per l'insegnamento della materia Sicurezza sul lavoro nelle scuole anche ai fini della formazione ASPP

Coinvolgimento e sensibilizzazione al tema della salute e sicurezza sul lavoro - Bando di concorso «Dalla scuola al lavoro» per gli Istituti di Secondo grado

La promozione della salute a scuola per studenti e lavoratori – ASR PSL nella PA

Trasversalità della scuola a tutti i programmi di prevenzione SSL



PP03 – LUOGHI DI LAVORO CHE PROMUOVONO SALUTE



Al 31 dicembre 2024 avevano aderito sul territorio regionale 251 unità locali per un totale di 109.433 lavoratori impiegati
Il 53% delle aziende private e il 84% delle Aziende Sanitarie aderenti ha effettuato almeno 1 azione per ognuna delle Aree di intervento previste dal progetto

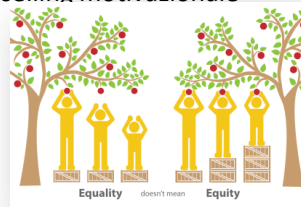
RUOLO DEL MEDICO COMPETENTE

Formazione dei MC al counselling breve

- Sono state realizzate 2 edizioni del corso FAD sul counselling motivazionale
- Complessivamente hanno effettuato il corso 102 MC

INTERVENTO EQUITY ORIENTED

Il target scelto per questa iniziativa è rappresentato da donne di età inferiore ai 40 anni provenienti da paesi stranieri, categoria di persone che come emerge dall'analisi dei dati Passi 2017-2020 è scarsamente informata sul tema della corretta alimentazione e sulla pratica dell'esercizio fisico.



UGUAGLIANZA

Parità di diritti umani e individuali, indipendentemente dalla posizione sociale e dalla provenienza

EQUITA'

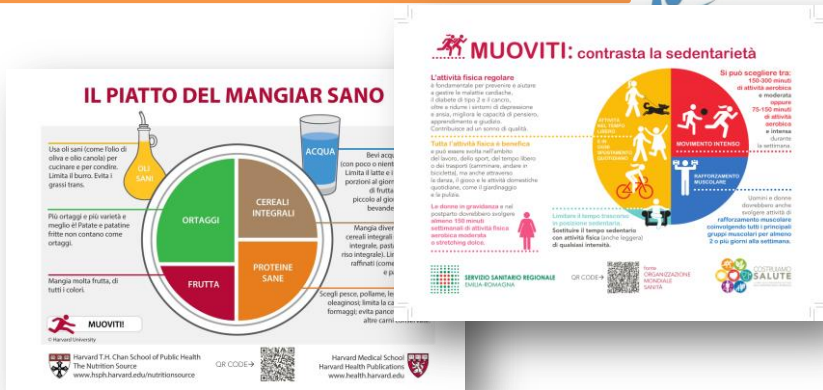
Giustizia sostanziale, capacità di tenere conto delle particolarità e delle differenze nel prendere una decisione

PP03 – LUOGHI DI LAVORO CHE PROMUOVONO SALUTE

PROGETTO AZIONE EQUITY ORIENTED

Tra le 90 aziende aderenti sono state selezionate in una prima fase 24 aziende con maggiore presenza di lavoratrici straniere per un totale di 828 donne straniere, di cui 348 con età < 40 anni.

Sono stati programmati incontri informativi e distribuito materiale, tradotto in più lingue, su sana alimentazione e pratica di attività fisica da mettere a disposizione delle lavoratrici



È stato elaborato un questionario mirato in forma digitale per le lavoratrici ed i datori di lavoro per analizzare i risultati in termini di miglioramento e sensibilizzazione verso queste buone pratiche di salute



PP03 – LUOGHI DI LAVORO CHE PROMUOVONO SALUTE

PROGETTO AZIONE EQUITY ORIENTED

RISULTATI PARZIALI

Panoramica delle risposte

Attivo

Risposte

116



Tempo medio

03.55



Da

2

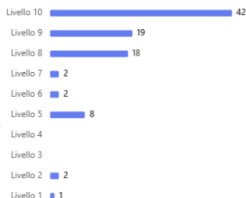
5. Età



14. Come valuta questa iniziativa da 1 a 10?

8.57

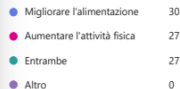
Valutazione media



11. I materiali informativi l'hanno portata a pensare di cambiare qualcuna delle sue abitudini di vita?



12. Se SI, quali abitudini ha pensato di modificare?



PP3 – LUOGHI DI LAVORO CHE PROMUOVONO SALUTE

In prospettiva:

Ruolo centrale del Medico Competente

Formazione al counseling motivazionale al MC e agli operatori sanitari nei vari punti di accesso del paziente

Assistenza alle aziende al fine di creare un ambiente favorevole alla promozione della salute

Creazione di reti per l'invio del lavoratore in caso di stile di vita da correggere (non solo MMG, ma anche strutture del SSN, Case di comunità)

Ruolo centrale delle Aziende Sanitarie nella realizzazione della promozione della salute per i propri dipendenti e per gli utenti (rete degli Ospedali che Promuovono Salute)



Piano Mirato di Prevenzione

Approccio globale alla prevenzione nei luoghi di lavoro

Il Piano Mirato di Prevenzione (PMP) è lo strumento sostenuto dal Piano Nazionale della Prevenzione e recepito con il PRP per

Armonizzare le attività di assistenza e di vigilanza alle imprese, allo scopo di raggiungere una **maggiore consapevolezza da parte dei datori di lavoro** circa i rischi e le conseguenze dovute al mancato rispetto delle norme di sicurezza

Il PRP 21-25 contiene **8 diversi piani mirati di prevenzione** rivolti ad altrettanti settori/rischi: Logistica, Trasporti, Macchine, Edilizia, Agricoltura, Officine riparazione motori diesel, CRA, Assistenza domiciliare.

RISULTATI:

NUMERO DI BUONE PRATICHE PRODOTTE: 13

NUMERO AZIENDE COINVOLTE: complessivamente al 31 dicembre 2024 oltre 1000 aziende aderenti, oltre 1000 schede di autovalutazione ricevute

NUMERO INCONTRI DI INFORMAZIONE E CORSI FORMAZIONE: 65 in parte regionale in parte locali o di Area vasta



L'EQUITY NEI PIANI MIRATI DI PREVENZIONE

PP6:

Prevenzione degli infortuni stradali nei settori professionali e non professionali del Trasporto

- **Equity: promuovere la valutazione e gestione del rischio relativamente alle nuove figure (trasporto work on demand e just in time) che prevedono, per come è concepita l'organizzazione lavorativa, l'utilizzo di dispositivi elettronici alla guida**

PP7:

Edilizia

- **Equity: promuovere la gestione corretta e sicura del ponteggio, come previsto alle buone pratiche, nelle microimprese, raggiungere i lavoratori autonomi**

PP8

Prevenzione dell'esposizione a rischio cancerogeno nelle officine di riparazione motori diesel

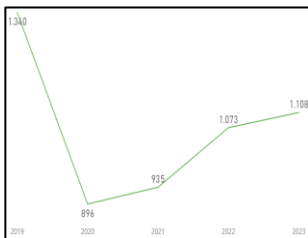
- **Equity: la produzione di materiale informativo specifico sul rischio cancerogeno e sulla promozione della salute rivolto ai lavoratori stranieri, con la collaborazione delle parti sociali**



PIANI MIRATI DI PREVENZIONE

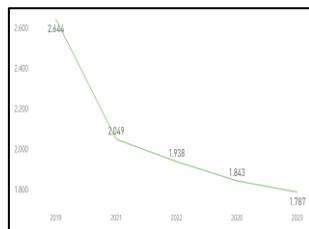
SICUREZZA DI MACCHINE, ATTREZZATURE E IMPIANTI PER LA PREVENZIONE DEGLI INFORTUNI

Andamento degli infortuni riconosciuti su macchine (classificazione ESAW/3 agente materiale del contatto) in Emilia-Romagna (Fonte OReIL)



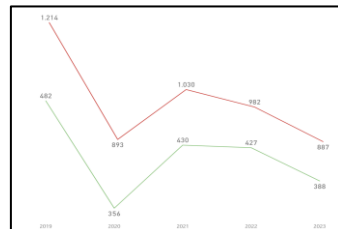
PREVENZIONE DEGLI INFORTUNI DA INVESTIMENTO E DA MOVIMENTAZIONE DEI CARICHI NEL COMPARTO DELLA LOGISTICA

Andamento degli infortuni riconosciuti nei luoghi di lavoro (esclusi stradali) nella logistica (Ateco H52) in Emilia-Romagna (Fonte OReIL)



PERCEZIONE E VALUTAZIONE DEL RISCHIO STRADALE IN SETTORI PROFESSIONALI E NON PROFESSIONALI DEL TRASPORTO

Andamento degli infortuni **stradali** in occasione di lavoro riconosciuti in Emilia-Romagna (Fonte OReIL) (**escluso Trasporti**; **Trasporti ATECO H**)



Piano Mirato di Prevenzione

Approccio globale alla prevenzione nei luoghi di lavoro

Elementi di rilievo:

I PMP della Regione Emilia-Romagna sono **TUTTI REGIONALI** e hanno **privilegiato l'aspetto dell'ASSISTENZA**

- **CONVOLGIMENTO DI SETTORI CRITICI** per l'intero territorio, non presenti nel PNP (logistica, trasporti, macchine)

Regia regionale ha garantito **UNIFORMITA'**

- **DOCUMENTI:** prodotte 13 Buone pratiche
- **GESTIONE, APPROCCIO:** presentazione del piano mirato e condivisione degli aspetti operativi più stringente, coinvolgimento delle aziende puntuale e mirato su aspetti di salute e sicurezza specifici
- **INTERSETTORIALITA': COLLABORAZIONE CON ENTI BILATERALI, UNIVERSITA' ASSOCIAZIONI MC.** Costituzione di tavoli di lavoro operativi dove le parti hanno collaborato alla stesura dei materiali prodotti
- **Affermato il RUOLO** peculiare dei Servizi Prevenzione e Sicurezza Ambienti di Lavoro delle AUSL
- **GRANDE IMPIEGO DI RISORSE**



ATTIVITA' DI ASSISTENZA, VIGILANZA E CONTROLLO DEI SERVIZI DI PREVENZIONE E SICUREZZA AMBIENTI DI LAVORO - PROSPETTIVE 2025 E OLTRE



INTERSETTORIALITA'

Proseguire e rinnovare la collaborazione con la Bilateralità Artigiana, INAIL Regionale, Ufficio Scolastico Regionale, Università, Associazioni,...

EQUITA'

Programmare nell'ottica di equità - PIANI MIRATI DI PREVENZIONE

Rendere sistematica l'attività di prevenzione rivolta ai settori: LOGISTICA, TRASPORTI, MACCHINE



TEMATICHE EMERGENTI

Macchine collaborative e l'integrazione di sistemi informatici sempre più complessi che rapidamente sfrutteranno anche l'intelligenza artificiale (AI)

Aggressioni agli operatori sanitari, ad operatori di servizio pubblico, nei luoghi di lavoro in genere con attenzione alle molestie e violenze di genere



COORDINAMENTO

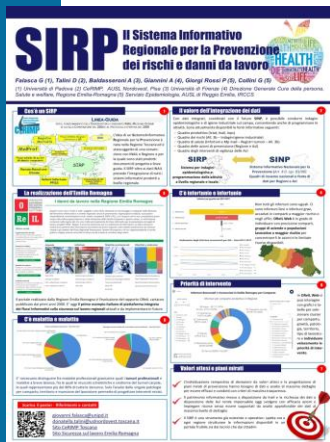
Condivisione degli elenchi di aziende programmate per la vigilanza

Condivisione di criteri per il controllo: Inserire ITL nei gruppi di Lavoro regionali (es. nuova check list regionale in condivisione con ITL sul Settore logistica)

Definire competenze specifiche e modalità per lo scambio di dati nel rispetto delle norme vigenti in materia di Salute e Sicurezza sul Lavoro, della norma in materia di protezione dei dati personali e delle norme che regolano il processo e l'attività di polizia giudiziaria

PL14- Programma Libero 14 - Sistema Informativo Regionale per la Prevenzione nei luoghi di lavoro dell'Emilia-Romagna (SIRP – ER)

www.oreil.it – Il portale del SIRP dell'Emilia-Romagna



Il portale contiene esclusivamente dati anonimi è pubblico e risiede su CLOUD

Il portale del SIRP dell'Emilia-Romagna

Infartuni riconosciuti dal 2019 al 2023 - Emilia-Romagna



Infartuni denunciati Infartuni gravi T40 Infartuni invalidità > 16% Infartuni mortali Infartuni riconosciuti

Tutti gli infartuni denunciati e riconosciuti per anno evento

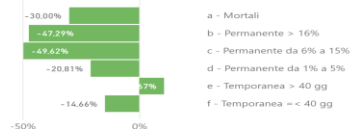
Totale infartuni e % sul totale regionale per ASL



Esiti degli eventi

	2019	2020	2021	2022	2023	Totale
a - Mortali	70	90	80	53	49	342
b - Permanente > 16%	461	456	453	442	243	2.055
c - Permanente da 6% a 15%	2.469	2.027	2.257	2.073	1.244	10.070
d - Permanente da 1% a 5%	5.166	3.894	4.667	4.628	4.091	22.446
e - Temporanea > 40 gg	5.015	6.048	4.429	4.676	5.550	25.718
f - Temporanea ≤ 40 gg	40.937	34.851	34.465	37.594	34.934	182.781
Totale	54.118	47.366	46.351	49.466	46.111	243.412

Differenza percentuale per gravità evento 2023 - 2019

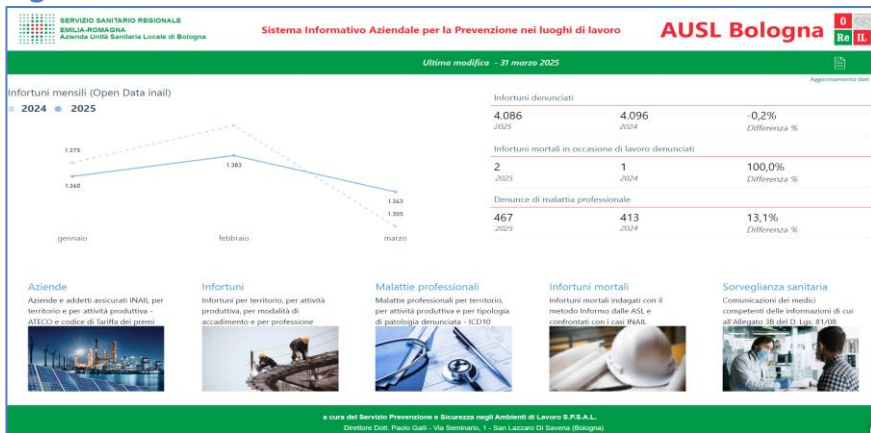


Tutti i cittadini possono accedere ai dati su infartuni e malattie professionali

Dal 2023 sono a disposizione anche i dati aggregati della sorveglianza sanitaria sui rischi



I portali AUSL Regione Emilia-Romagna per la prevenzione nei luoghi di lavoro



Dal 2025 ogni AUSL della regione ha un proprio portale riservato (accessibile esclusivamente con credenziali concesse a utenti selezionati, ognuno con visibilità esclusiva dei dati del proprio territorio) che incorpora tutte le fonti informative disponibili localmente, inclusi i dati personali e sensibili

Indicazioni e programmazione delle attività

HOME Incroci fra Inail, Registro Imprese, Allegato 3B per ogni singola azienda **Elimina filtri**

HOME Aziende Scheda sintetica azienda **Liste aziende con Incroci** ISTAT Obiettivi LEA Glossario

Classi addetti
Tutte ▼
Industria Agricoltura Stato
Tutte ▼

Comune PAT
Tutte ▼
(1) Sezione Ateco, (2) Divisione Ateco, (3) Gruppo Ateco, (4) Classe Ateco, Dettaglio Ateco
Tutte ▼

Assicurazione PAT
Tutte ▼

Gravità Evento
Tutte ▼
A28_ClassiAddetti
Tutte ▼

Anno competenza
2019 2023
○————○

L'incrocio delle fonti informative è essenziale, permette di identificare i bisogni, le criticità e con precisione i target di intervento

Tutte le attività di prevenzione sono progettate attraverso l'analisi di parametri epidemiologici definiti ed evidenti

Incroci fra rischi, danni e popolazioni

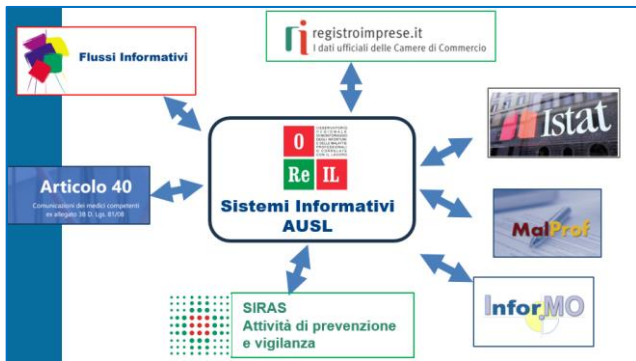


Investimento nei sistemi informativi: Nuovo portale regionale della Sanità Pubblica

ITL

Condivisione a livello
locale di
Aziende programmate
Piano di
assistenza/controllo
previsto

**Portale
regionale
Sanità Pubblica
– Area Lavoro**



Prevista codifica dei dati di vigilanza
con le categorie di **Previs**

Predisposizione di cartella per gli
Ambulatori di Medicina del Lavoro
che contenga gli elementi di **Marel**



INFORMAZIONI E AGGIORNAMENTI:

www.costruiamosalute.it

<https://salute.regione.emilia-romagna.it/prp/aree-tematiche/sicurezza-e-salute-in-ambiente-di-vita-e-di-lavoro/buone-pratiche>

