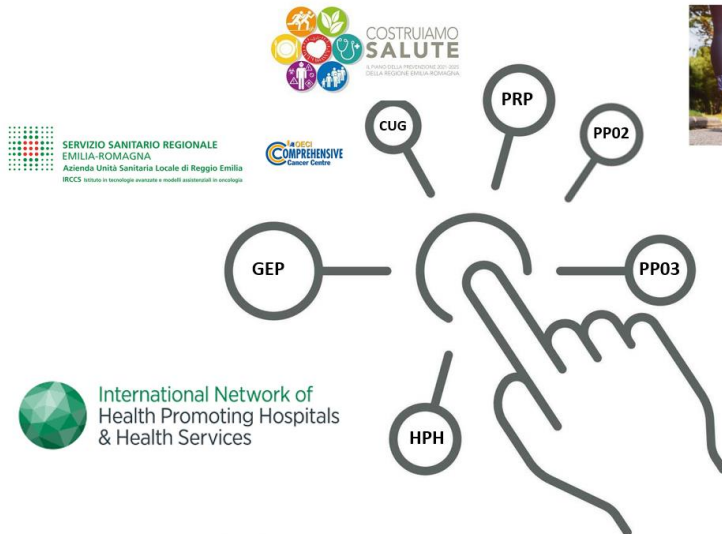


PROMOZIONE DELLA SALUTE DEL PERSONALE Rete HPH

ESPERIENZA AUSL - IRCCS REGGIO EMILIA

Bologna Fiera, 10-11-12 giugno 2025

INTERAZIONE



INGAGGIO GOVERNANCE - DELIBERA 2017

AUSLRE Delibera 2017/0383 del 29/12/2017 Pagina 1 di 3

Oggetto: Adozione del Piano Promozione della salute nell'Azienda USL di Reggio Emilia- Azioni di Promozioni Stili di vita sana.

IL DIRETTORE GENERALE

Su proposta del Direttore del Dipartimento di Sanità Pubblica con contestuale parere favorevole in ordine ai contenuti formali, sostanziali e di legittimità;

Richiamati:

1. L'atto d'intesa tra il Governo, le Regioni e le Province autonome del 13/11/2014 concernente il Piano Nazionale della Prevenzione per gli anni 2014-2018 che individua tra i contenuti:
 - La promozione della salute e della prevenzione attraverso azioni da sviluppare nel quinquennio.
 - La definizione di obiettivi prioritari supportati da azioni e strategie di *evidence based*.
 - La definizione di macro obiettivi di salute.
 - Il recepimento di obiettivi sottoscritti a livello internazionale.
 - La trasversalità degli interventi tra i diversi settori, istituzioni, servizi, aree organizzative.
 - La messa a regime di registri e sorveglianze
 - L'adozione da parte delle Regioni di un proprio Piano per la realizzazione degli interventi previsti dal Piano Nazionale;



MONITORAGGIO GOVERNANCE - DELIBERA 2017

AZIONI

- Azioni di carattere generale
- Contrasto all'abuso di Alcol
- Contrasto all'abitudine al fumo di Tabacco
- Sana Alimentazione
- Promozione dell'attività Fisica e della Corretta Postura
- Prevenzione Oncologica
- Promozione Vaccinazioni Raccomandate lavoratori in condizioni di rischio per specifiche patologie
- Mobilità Sostenibile

EVIDENZE

Più di 90 evidenze complessive sulle 31 azioni pianificate per gli anni 2018 - 2020



INGAGGIO GOVERNANCE - DELIBERA 2024

AUSLRE Delibera 2024/0341 del 07/08/2024 Pagina 1 di 4

Oggetto: Adozione del "Piano Promozione della salute nell'Azienda USL IRCSS di Reggio Emilia- Azioni di Promozioni Stili di vita sana".

IL DIRETTORE AMMINISTRATIVO
in qualità di DIRETTORE GENERALE f.f.
ai sensi di quanto disposto con Delibera 319/2023

Dato atto che con Delibera n. 0319 del 18.07.2023 avente ad oggetto: "Determinazioni in merito all'esercizio di funzioni vicarie riguardanti gli uffici dell'Alta Direzione Aziendale" si conferiva al Direttore Amministrativo l'esercizio delle funzioni vicarie in caso di assenza o di impedimento del Direttore Generale;

Su proposta del Direttore del Dipartimento di Sanità Pubblica con contestuale parere favorevole in ordine ai contenuti formali, sostanziali e di legittimità;

Richiamati:

- L'atto d'intesa tra il Governo, le Regioni e le Province autonome adottato in data 06/08/2020 concernente il Piano Nazionale della Prevenzione per gli anni 2020-2025, quale strumento fondamentale di pianificazione centrale degli interventi di prevenzione e promozione della salute, da realizzare sul territorio e che mira a garantire sia la salute individuale che collettiva insieme alla sostenibilità del Servizio sanitario nazionale, attraverso azioni quanto più possibile basate su evidenze di efficacia, equità e sostenibilità che accompagnano il cittadino in tutte le fasi della vita, nei luoghi in cui vive e lavora.
Il PNP 2020-2025 rafforza una visione che considera la salute come risultato di uno sviluppo armonico e sostenibile dell'essere umano, della natura e dell'ambiente (One Health). Pertanto, riconoscendo che la salute delle persone, degli animali e degli ecosistemi sono interconnesse, promuove l'applicazione di un approccio multidisciplinare, intersettoriale e coordinato per affrontare i rischi potenziali o già esistenti che hanno origine dall'interfaccia tra ambiente-animali-ecosistemi;



GRUPPI DI LAVORO

Promozione della Salute Dipartimento Sanità Pubblica

Sottogruppi Programmi PRP

Luoghi di Prevenzione – Scuole che promuovono Salute

Promozione della Salute Case di Comunità –

Gruppi Community Lab

Comitato Unico Garanzia CUG

Ospedali e Territorio Senza Fumo

Presa in carico Bambino Obeso

Rete Aziendale Nutrizione Preventiva e Clinica

Equità

Progetto BeBa – Benessere Bambini

Prevenzione Programma Dipendenze

Psicologia, sottogruppo Psicologia di Comunità – Tavolo Adolescenza

Rete aziendale di Health Promoting Hospitals & Health Services HPH



RETE DEI REFERENTI

- | | |
|--|---|
| <ul style="list-style-type: none">- direttore del Dipartimento di Sanità Pubblica- direttore didattico di Luoghi di Prevenzione- referente aziendale PRP- responsabili dei Programmi Predefiniti PRP (PP2 comunità attive, PP3 Luoghi di lavoro che promuovono salute, PP8 Prevenzione del rischio stress correlato al lavoro, PL13_Programma Libero screening oncologici),- referente Health Promotign Hospitals HPH- presidente del Comitato Unico di Garanzia- coordinatore Ospedali e Territorio senza fumo- Mobility Manager | <ul style="list-style-type: none">- un Medico Competente Servizio Sorveglianza Sanitaria- un rappresentante del SPP- un RLS- un rappresentante dei Servizi Prevenzione Sicurezza Ambienti Lavoro SPSAL, Igiene Alimenti Nutrizione SIAN, Igiene e Sanità Pubblica SIP, Medicina dello Sport MdS, Sanità Pubblica Veterinaria SSPV- un rappresentante programma Dipendenze Patologiche- un rappresentante Servizio Gestione Rischio clinico- un rappresentante progetto Casa di Comunità- un rappresentante Staff Servizio Logistico Alberghiero- un rappresentante Staff Comunicazione- un rappresentante Staff Formazione e Risorse umane |
|--|---|



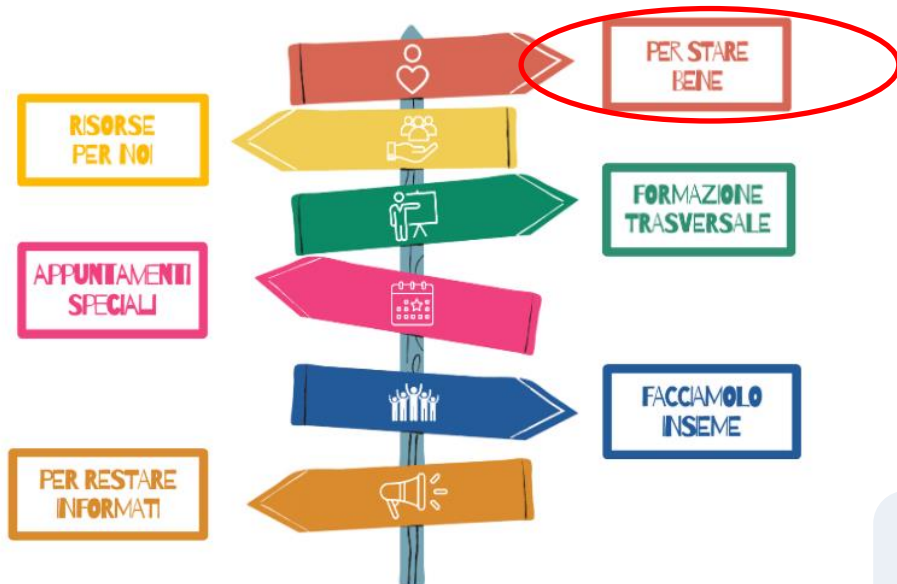
CABINA DI REGIA

DIRETTORE SANITARIO

CABINA DI REGIA supporto al DS composto da 3 professionisti
il responsabile aziendale del PRP
il referente PP3 “Luoghi di lavoro che promuovono salute”
il coordinatore della rete HPH



MAPPA DELLE OPPORTUNITA' DISPONIBILE SU INTRANET



MAPPA DELLE OPPORTUNITÀ'

PER STARE BENE



In questa sezione sono raccolte tutte le iniziative a disposizione dei professionisti della nostra Azienda per migliorare il proprio benessere fisico e mentale.

Attività fisica e benessere psicologico



Esercizi da fare in ufficio - i video



Movimento e Salute

Corsi di attività motoria on line per tutti i dipendenti



Gruppi di Cammino a Reggio Emilia e Provincia



Palestre sotto il cielo - 11 Aprile 2025 NUOVE SED



Sportello di sostegno psicologico individuale rivolto ai dipendenti per Stress Lavoro Correlato

Corretti stili di vita e prevenzione



Alimentazione



Alcool - consumo consapevole



Smettere di fumare



Campagne vaccinali

Sostenibilità ambientale



"Se il consumo è responsabile si sente"

Campagna del Servizio sanitario regionale per lo sviluppo sostenibile



3R: Riduco, Riutilizzo e Riciclo



BIKE TO WORK

Incentivi economici ai lavoratori che utilizzano la bicicletta



Bici a pedalata assistita: contributo regionale all'acquisto

ESEMPI DI ALCUNE ATTIVITA'

MOVIMENTO E SALUTE

CORSI

Ginnastica dolce, risveglio del mattino, yoga - posturale, percorso allenante, natural pilates, tai chi

GRUPPI DI CAMMINO

5 distretti della provincia
n. **20** gruppi di cammino
n. **82** ore di attività
n. 968 partecipanti
circa 30% personale AUSL

Estate Parco San Lazzaro

n. **100** partecipanti

n. **6** discipline proposte

n. 108 ore di attività

Inverno

n. **235** partecipanti tutti dipendenti

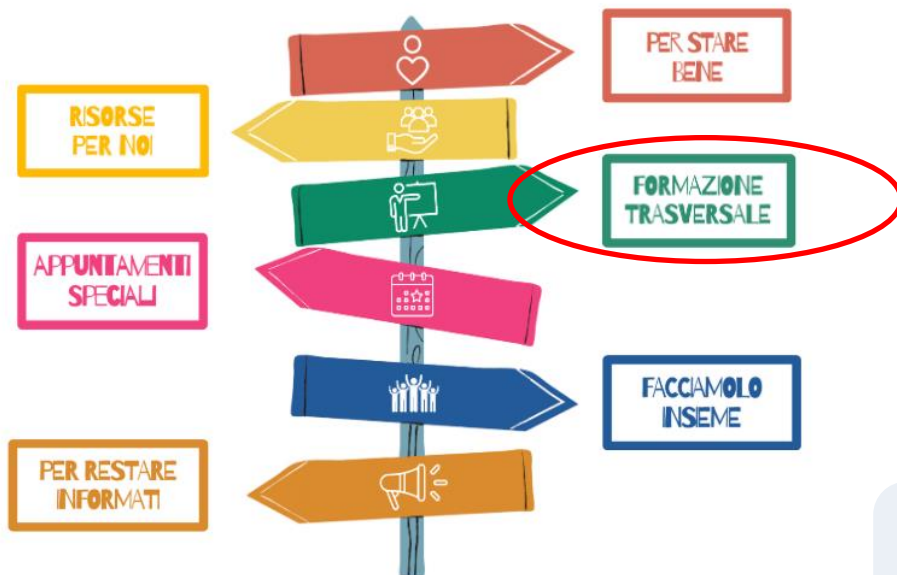
n. **6** discipline proposte

n. **210** ore di attività

YOGA – GRUPPI DI CAMMINO NEL PARCO



MAPPA DELLE OPPORTUNITA' DISPONIBILE SU INTRANET



MAPPA DELLE OPPORTUNITA'

FORMAZIONE TRASVERSALE



Corsi trasversali



29 maggio 2024, ore 13.45

Dialogo fra giovani adulti su contrasto al tabagismo e fumo digitale



Luglio - Dicembre 2023

Personale amministrativo: formazione sulle competenze digitali "Syllabus"



13 - 20 febbraio 2023

PENSA ALLA TUA SALUTE - 3^ edizione

Promozione della Salute e Competenze professionali di supporto ai processi di cambiamento degli stili di vita a rischio.



8 febbraio 2023

TEMPO PER NOI Conoscere il corpo nelle fasi di transizione della vita per occuparsi meglio di sé: quanto sappiamo e cosa dovremmo ancora imparare

n. **6** edizioni

n. **12** ore ad edizione

n. **100** partecipanti tutti dipendenti

Accreditate ECM

LABORATORIO DI CUCINA



PALESTRE SOTTO IL CIELO

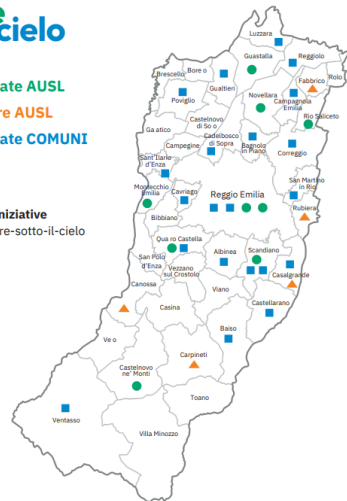
SERVIZIO SANITARIO REGIONALE
EMILIA-ROMAGNA
Azienda Unità Sanitaria Locale di Reggio Emilia
IRECS Istituto in tecnologia avanzata e metodi innovativi in ortopedica



Palestre sotto il cielo

- Palestre attivate AUSL
- ▲ Palestre future AUSL
- Palestre attivate COMUNI

Segui gli eventi e le iniziative
www.ausl.re.it/palestre-sotto-il-cielo



MAPPA DELLE OPPORTUNITA'

**RISORSE
PER NOI**

**APPUNTAMENTI
SPECIALI**

**PER RESTARE
INFORMATI**



**PER STARE
BENE**

**FORMAZIONE
TRASVERSALE**

**FACCIAMOLO
INSEME**

MAPPA DELLE OPPORTUNITA'

RISORSE PER NOI



- **CUG (Comitato Unico di Garanzia) e Consigliere di Fiducia**

- Chi sono
- Cosa fanno

- **Medico Competente**

- Funzioni e contatti

- **Staff Comunicazione**

- Servizi offerti
- Ufficio stampa (Rassegna Stampa e Comunicati stampa)
- URP

- **Mobilità sostenibile**

- Contatti
- Info abbonamenti parcheggi
- Bike to work

- **Biblioteche Aziendali**

- Biblioteca Scientifica C. Livì
- Biblioteca Medica Pietro Giuseppe Corradini

CUG e GEP

Obiettivo	Azione	2025
• incentivare stili di vita sani	1. aggiornamento costante Mappa delle Opportunità su Intranet; 2. sua valorizzazione e promozione	verifica frequenza, aggiornamento news mensile
• promuovere percorsi di movimento, benessere e socialità	1. gruppi di cammino; 2. ginnastica inverno/estate; 3. percorsi Mindfulness; 4. salute in pillole sulla intranet.	Monitoraggio e raccolta presenze partecipanti gruppi e accessi alla pagina intranet. Valutazione e analisi di miglioramento
• promuovere attività e percorsi di Luoghi di Prevenzione	1. favorire partecipazione "Pensa alla Tua Salute"; 2. disassuefazione fumo sigaretta	Monitoraggio e raccolta presenze partecipanti gruppi. Valutazione e analisi di miglioramento. Campagne informative rivolte ai medici competenti e reparti interessati.
• diffondere contenuti Delibera 341/2024 ("L'azienda si prende cura di te")	sezioni e news periodiche su intranet	Collaborazione con staff comunicazione per aggiornamento e miglioramento pagina intranet (mappa delle opportunità). Monitoraggio azioni delibera e presentazione a Direzione Sanitaria, CUG/GEP e pubblicazione dati intranet aziendale.
• supporto alla cura di sé nelle varie fasi della vita: menopausa, andropausa, caregiving	creare FAD dedicata	verifica fattibilità interna/esterna
• valutare fattibilità palestra aziendale	attivare confronto con i servizi aziendali	attivare confronto con i servizi aziendali, progettazione secondo le dinamiche del piano di miglioramento con individuazione obiettivi interlocutori e risorse tecniche ed

2026	2027
verifica frequenza, aggiornamento news mensile	verifica frequenza, aggiornamento news mensile
Monitoraggio e raccolta presenze partecipanti gruppi e accessi alla pagina intranet. Valutazione e analisi di miglioramento	Monitoraggio e raccolta presenze partecipanti gruppi e accessi alla pagina intranet. Valutazione e analisi di miglioramento
Monitoraggio e raccolta presenze partecipanti gruppi. Valutazione e analisi di miglioramento. Campagne informative rivolte ai medici competenti e reparti interessati.	Monitoraggio e raccolta presenze partecipanti gruppi. Valutazione e analisi di miglioramento. Campagne informative rivolte ai medici competenti e reparti interessati.
Collaborazione con staff comunicazione per aggiornamento e miglioramento pagina intranet (mappa delle opportunità). Monitoraggio azioni delibera e presentazione a Direzione Sanitaria, CUG/GEP e pubblicazione dati intranet aziendale.	Collaborazione con staff comunicazione per aggiornamento e miglioramento pagina intranet (mappa delle opportunità). Monitoraggio azioni delibera e presentazione a Direzione Sanitaria, CUG/GEP e pubblicazione dati intranet aziendale.
se positiva: sviluppo FAD o attività formativa in presenza (almeno 2 all'anno), collegamento con iniziative aziendali Caregiver Day	se positiva: sviluppo FAD o attività formativa in presenza (almeno 2 all'anno), collegamento con iniziative aziendali Caregiver Day
Monitoraggio dell'avanzamento del progetto	Monitoraggio dell'avanzamento del progetto



SERVIZIO SANITARIO REGIONALE
EMILIA-ROMAGNA
Azienda Unità Sanitaria Locale di Reggio Emilia
IRCCS Istituto di Ricovero e Cura a Carattere Scientifico
DIPARTIMENTO SANITÀ PUBBLICA



3° festival
SABATO
27
SETTEMBRE
2025
della
Salute
PARLIAMO DI PREVENZIONE
PARCO SAN LAZZARO, VIA AMENDOLA 2 | REGGIO EMILIA

AUSL IRCCS RE – Staff Promozione Salute DSP
Tamelli Marco_Ceci Amelia_Fantuzzi Gianmaria_Gallinari Lia

Grazie



Bologna Fiera, 10-11-12 giugno 2025

