

CONVEGNO NAZIONALE

**ASL incontri – Riflessioni sui Piani Regionali della Prevenzione 2021-25:
l'approccio orientato all'equità e le prospettive per il nuovo Piano della
prevenzione**

Martedì 10 giugno 2025

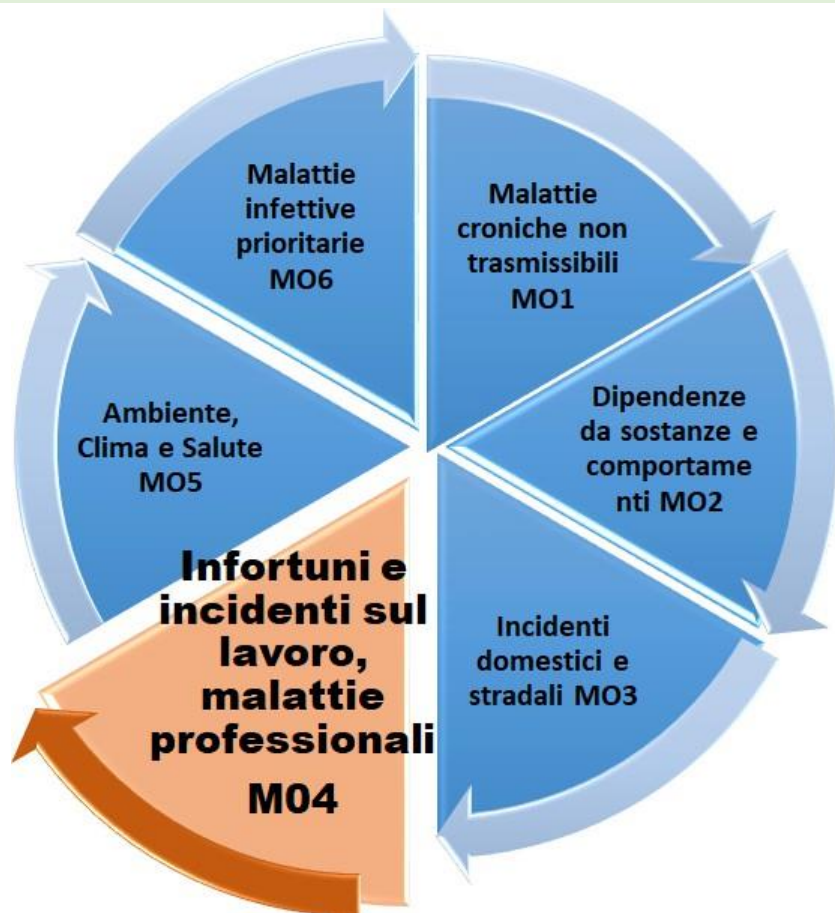
**ASPETTI DI RILIEVO NEL PIANO REGIONALE DELLA
PREVENZIONE IN REGIONE SICILIA**

Antonio LEONARDI

**Componente Coordinamento Tecnico delle Regioni Direttore Dipartimento di
Prevenzione ASP Catania**

Il Piano Nazionale della Prevenzione 2020-2025

❑ I MACRO OBIETTIVI - MO



❑ I PROGRAMMI PREDEFINITI - PP

PP1: Scuole che Promuovono Salute

PP2: Comunità Attive

PP3: Luoghi di Lavoro che Promuovono Salute

PP4: Dipendenze

PP5: Sicurezza negli ambienti di vita

PP6: Piano mirato di prevenzione

PP7: Prevenzione in edilizia ed agricoltura

PP8: Prevenzione del rischio cancerogeno professionale, delle patologie professionali dell'apparato muscolo-scheletrico e del rischio stress correlato al lavoro

PP9: Ambiente, clima e salute

PP10: Misure per il contrasto dell'Antimicrobico-Resistenza

PIANI MIRATI DI PREVENZIONE

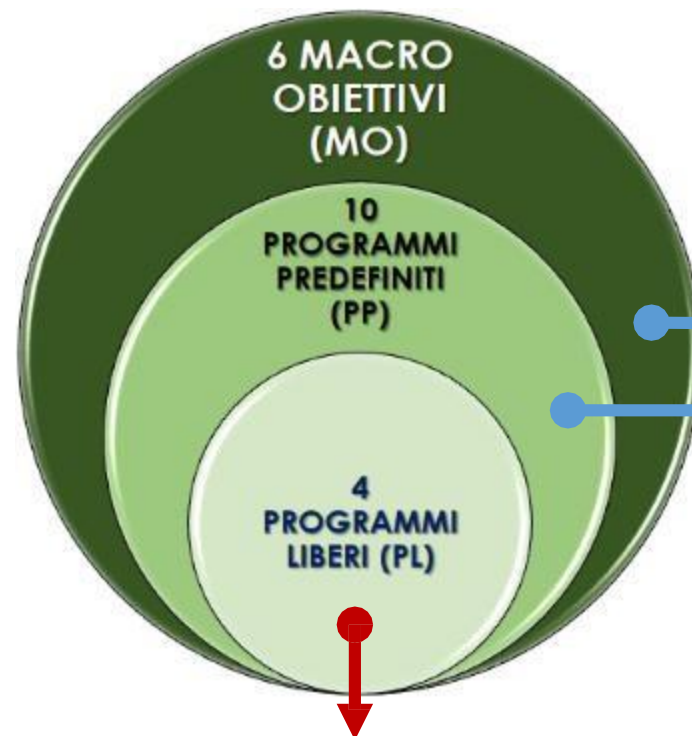
La declinazione regionale il PRP 2020-2025



Assessorato della Salute
Regione Siciliana
Dipartimento Attività Sanitarie
Osservatorio Epidemiologico

PIANO REGIONALE DELLA
PREVENZIONE 2020-2025

D.A.1027/2020



- PL11** Identificare precocemente e prendere in carico i soggetti in condizioni di rischio aumentato per MCNT e/o affetti da patologia cronica in raccordo con le azioni del Piano Nazionale Cronicità
- PL12** Screening Oncologici
- PL13** Promozione della salute materno-infantile e riproduttiva - i primi mille giorni
- PL14** Prevenzione degli infortuni derivanti dall'utilizzo di macchine ed impianti soggetti a verifiche periodiche.





PRP SICILIA

Alcuni aspetti di rilievo

ARCHITETTURA OPERATIVA DEL MO 04 REG.

SICILIA

CABINA DI REGIA REGIONALE



8 GRUPPI DI LAVORO REGIONALI

a partire dal 2022

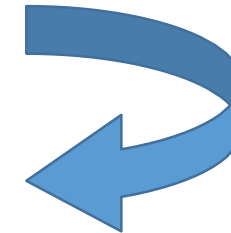
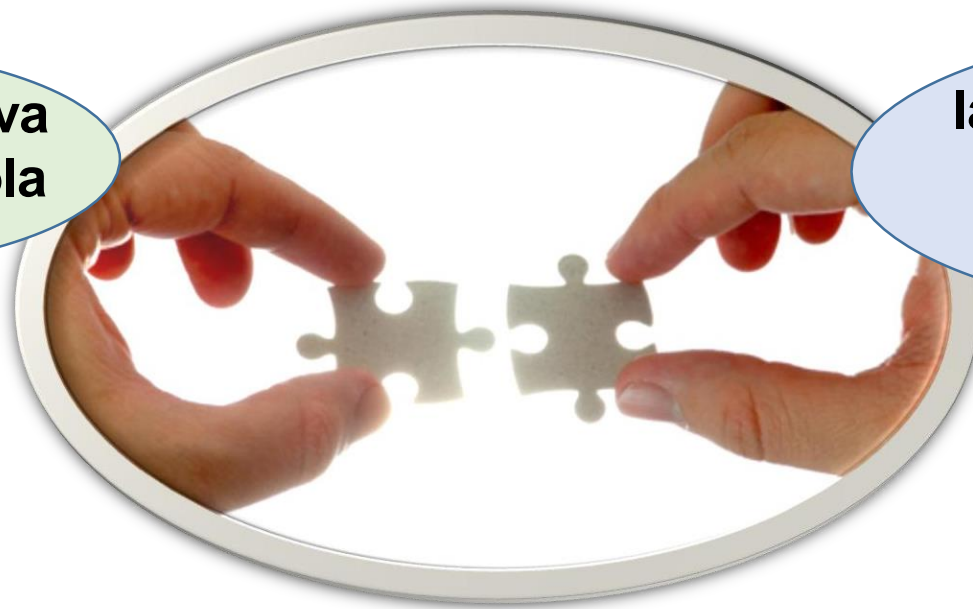


- 1) GdL PP1- Scuole che promuovono salute
- 2) GdL PP6 - Piano Mirato di Prevenzione (PMP)
- 3) GdL PP7_EDI – Prevenzione in Edilizia
- 4) GdL PP7_AGRI – Prevenzione in Agricoltura
- 5) GdL PP8_CANCE - Prevenzione rischio cancerogeno professionale
- 6) GdL PP8_MUSCO - Prevenzione delle patologie professionali dell'apparato muscolo-scheletrico
- 7) GdL PP8_STRESS – Prevenzione del rischio stress correlato al lavoro
- 8) GdL PL014 - Prevenzione degli infortuni derivanti dall'utilizzo di macchine ed impianti soggetti a verifiche periodiche

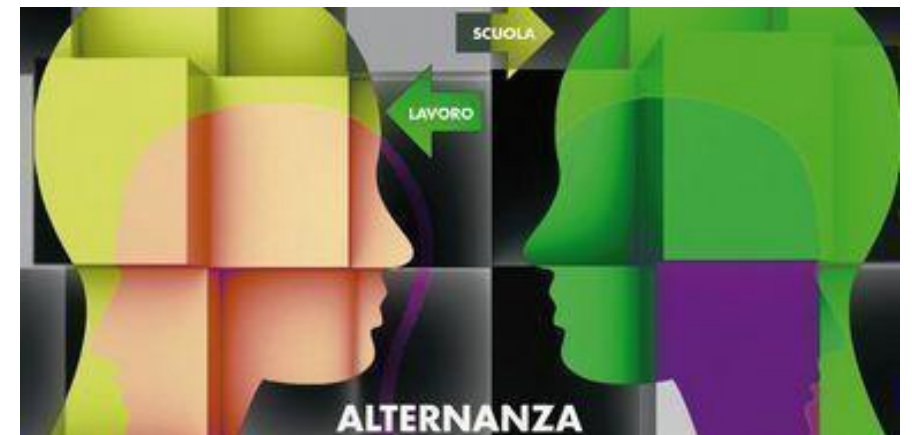
E' L'INTEGRAZIONE TRA DUE MISSION

**la leadership educativa
esercitata dalla scuola**

**la funzione di prevenzione
esercitata dalle Aziende
Sanitarie**



**Creare competenze in materia di
salute e sicurezza nei luoghi di lavoro**





IL QUADERNO OPERATIVO PER LA FORMAZIONE IN SSLL

Con quale obiettivo ?



supportare i docenti - formatori delle scuole secondarie di secondo grado nella progettazione dei percorsi didattici per le classi e gli studenti , offrendo loro spunti di ricerca alternativi, accattivanti e che stimolano il **dibattito docenti - alunni**



è realizzato in formato digitale

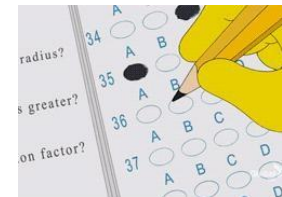


IL QUADERNO OPERATIVO PER LA FORMAZIONE IN SSLL

è strutturato in 2 sessioni

1- MATERIALI DIDATTICI

2- MATERIALI OPERATIVI



Leggi Guarda Ascolta Scrivi

QUADERNO OPERATIVO in SS.LL.

Leggi



- normativa di riferimento
- valutazione dei rischi lavorativi
- misure di prevenzione e protezione
- analisi dei rischi specifici

Guarda



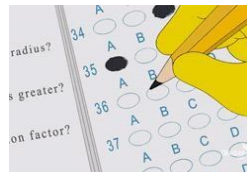
un set di **VIDEO**, alcuni scelti dalla nota serie di NAPO, altri che trattano testimonianze di fatti realmente accaduti

Ascolta



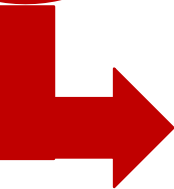
set di **BRANI LETTERARI** che trattano e denunciano le condizioni di salute e sicurezza

Scrivi



TEST di verifica finale

PROGETTI
VINCITORI
DEL
CONCORSO



BANDO DI CONCORSO

“La Promozione della Salute e della Sicurezza nei
Luoghi di Lavoro a partire dai banchi di scuola”

Scuole secondarie di II°

4 categorie → diverse forme creative

**Elaborati
scritti**

*saggi,
articoli,
ricerche, etc.*

**Progetti
multimediali**

*cortometraggio,
spot, video, video
post sui social, ad
esempio YouTube
o TikTok, pagine
web, etc.*

Progetti artistici

*fotografie,
disegni, poster,
fumetti, murali,
rappresentazioni
canore, etc.*

**Progetti
tecnic**

*modelli,
prototipi,
software, etc.*



6 vincitori per categoria



BANDO DI CONCORSO

"La Promozione della Salute e della Sicurezza nei Luoghi di Lavoro a partire dai banchi di scuola"

28 aprile 2025

Giornata Mondiale per la Sicurezza e Salute sul Lavoro

La Premiazione



PP3: Luoghi di lavoro che promuovono salute

- ❑ l'ambiente di lavoro è luogo favorevole per la promozione della salute ed è finalizzato a sensibilizzare i lavoratori all'adozione di stili di vita salutari
- ❑ la sua adozione contribuisce a tutelare la salute globale del lavoratore



Promuovere presso i luoghi di lavoro (pubblici e privati) l'adozione di interventi finalizzati a rendere gli ambienti di lavoro favorevoli alla adozione competente e consapevole di sani stili di vita



Aziende Sanitarie e Ospedaliere



Aziende private/Amministrazioni pubbliche



Regione Siciliana

Assessorato Regionale della Salute

Dipartimento per le Attività Sanitarie e Osservatorio Epidemiologico

Servizio 5 "Promozione della Salute"

Documento Regionale delle Pratiche Raccomandate e Sostenibili

per i Luoghi di Lavoro che Promuovono Salute

Linee di indirizzo per le AA.SS.PP. della Regione Siciliana

Il Documento Regionale di Pratiche Raccomandabili e Sostenibili nelle Aziende del territorio



è indirizzato alle AA.SS.PP. della Regione Siciliana ed è costituito da 3 sezioni:



1

Linee di indirizzo
procedurali per
l'attivazione del
programma



2

Linee di
applicazione del
documento
regionale nelle
aziende del
territorio



3

Sistema di
Monitoraggio e
Valutazione
regionale per la
rilevazione della
realizzazione
degli interventi di
Promozione della
Salute nei luoghi
di lavoro



Regione Siciliana

Assessorato Regionale della Salute

Dipartimento per le Attività Sanitarie e Osservatorio Epidemiologico

Servizio 5 "Promozione della Salute"

Documento Regionale delle Pratiche Raccomandate e Sostenibili
per i Luoghi di Lavoro che Promuovono Salute

Linee di indirizzo per le A.A.SS.PP. della Regione Siciliana

Il Documento Regionale di Pratiche Raccomandabili e Sostenibili nelle Aziende del territorio

1- LINEE DI INDIRIZZO

- stipulare accordi/protocolli d'intesa con Enti ed Istituzioni Pubbliche, Imprese ed Aziende Private, per lo Sviluppo di Programmi di Promozione della Salute volte a contrastare i principali fattori di rischio correlati alle MCNT



PIANO REGIONALE DELLA PREVENZIONE 2020-2025

PROTOCOLLO D'INTESA PER LO SVILUPPO A LIVELLO LOCALE DEL PROGRAMMA
PREDIFITO PP3 – LUOGHI DI LAVORO CHE PROMUOVONO SALUTE

Tra

L'AZIENDA SANITARIA PROVINCIALE DI CATANIA, (di seguito: "ASP ") con sede legale in Via S. Maria La Grande n.5 – C.F. e Partita IVA 04721260877, di seguito denominata ASP CT, rappresentata dal Direttore Generale Dott. Giuseppe Laganga Senzio, nato a CAPIZZI (ME) il 20/11/1976, domiciliato per la carica presso la sede aziendale,

e

LA STMICROELECTRONICS S.r.l., - SEDE DI CATANIA, (di seguito: "ST") con sede legale in Agrate Brianza, via C.Olivetti 2, e sede secondaria in Stradale Primosole 50, C.F. 09291380153, di seguito denominata ST, rappresentata dal Direttore di stabilimento, Dott. Francesco Minerva, nato a Canosa di Puglia (BA) il 09/10/1969, domiciliato per la carica presso la sede aziendale

qui di seguito congiuntamente le "Parti" e ciascuna di esse, individualmente, la "Parte"



Regione Siciliana

Assessorato Regionale della Salute

Dipartimento per le Attività Sanitarie e Osservatorio Epidemiologico

Servizio 5 "Promozione della Salute"

Documento Regionale delle Pratiche Raccomandate e Sostenibili
per i Luoghi di Lavoro che Promuovono Salute

Linee di indirizzo per le A.A.SS.PP. della Regione Siciliana

Il Documento Regionale di Pratiche Raccomandabili e Sostenibili nelle Aziende del territorio

2- LINEE DI APPLICAZIONE

4 aree tematiche

1. **Promozione di una corretta alimentazione**
2. **Promozione attività fisica**
3. **Contrasto al fumo di tabacco**
4. **Contrasto al consumo dannoso di alcool e/o altre forme di dipendenza.**



Regione Siciliana

Assessorato Regionale della Salute

Dipartimento per le Attività Sanitarie e Osservatorio Epidemiologico

Servizio 5 "Promozione della Salute"

Documento Regionale delle Pratiche Raccomandate e Sostenibili
per i Luoghi di Lavoro che Promuovono Salute

Linee di indirizzo per le A.A.SS.PP. della Regione Siciliana

Il Documento Regionale di Pratiche Raccomandabili e Sostenibili nelle Aziende del territorio

3 - SISTEMA DI MONITORAGGIO E VALUTAZIONE DELL'EFFICACIA

RISULTATI ATTESI

- ☐ cambiamento di stile di vita e comportamenti
- ☐ miglioramento dell'ambiente lavorativo e dell'organizzazione del lavoro,
- ☐ aumento del benessere psico-fisico aziendale
- ☐ riduzione dell'assenteismo per malattia
- ☐ maggiore rendimento

Decalogo dell'azienda che promuove salute

1 Privilegia il benessere delle persone. Le lavoratrici e i lavoratori sono la risorsa principale di qualsiasi azienda.

2 Garantisce condizioni e ambienti di lavoro sicuri e salutarî attraverso la corretta gestione della prevenzione dei rischi lavorativi.



3 Conta sul supporto e l'impegno, chiaro ed esplicito, della direzione aziendale, per realizzare politiche di promozione della salute che siano frutto del dialogo tra i diversi portatori d'interesse, integrate nel piano strategico dell'azienda, sostenibili nel tempo e valutabili.

4 Lavora in squadra coinvolgendo tutta l'organizzazione (direzione, manager con posizioni intermedie, personale tecnico e amministrativo, rappresentanti sindacali, figure della prevenzione aziendale, ...) per rilevare i bisogni, individuare gli obiettivi e le priorità e per pianificare, realizzare e valutare gli interventi.



5 Comincia da ciò che è più facilmente realizzabile e cura ambienti che rendono facili le scelte salutari.

6 Mensa Aziendale, prevedi l'utilizzo esclusivo di poco sale iodato, pane integrale, legumi, frutta/verdura etc. Condisci con olio evo.



7 Proponi distributori automatici con offerta di almeno il 30% di alimenti salutarî quali frutta secca, yogurt, prodotti da forno integrali, con olio evo e/o a basso contenuto di sale etc.



8 Promuovi e incentiva l'uso delle scale al posto dell'ascensore "Scale per la salute".

9 Incoraggia l'utilizzo di mezzi alternativi per raggiungere la sede di lavoro, incentivando l'utilizzo della bicicletta o del mezzo pubblico.



10 Agisci come azienda socialmente responsabile, coniugando la promozione di stili di vita salutarî con l'impegno per la sostenibilità e la comunità.



DIPARTIMENTO
DI PREVENZIONE



DIREZIONE SANITARIA
U.O. EDUCAZIONE E
PROMOZIONE DELLA SALUTE

LA PROMOZIONE DELLA SALUTE NEI LUOGHI DI LAVORO

IMPLEMENTAZIONE DI UN PROGRAMMA
DI WORK HEALTH PROMOTION
NELLA REGIONE SICILIA

PP.03



DIP_PRE

3 DICEMBRE 2024

Aula riunioni - Dipartimento di Prevenzione ASP Catania
Frazione Cerza, Via Tevere, 39 San Gregorio di Catania (CT)

PROGRAMMA PREDEFINITO PP7

PREVENZIONE in EDILIZIA e AGRICOLTURA

OBIETTIVI SPECIFICI

Edilizia

Agricoltura

**ATTIVITA' DI
VIGILANZA E
CONTROLLO**

*N. sopralluoghi nei cantieri edili
= al N. dei sopralluoghi eseguiti
nell'anno precedente + 10%*

*N. sopralluoghi nelle aziende agricole
= al 2% delle aziende agricole presenti
sul portale prevenzioneagricoltura.it*

Indicatori stabiliti ogni anno dalla Cabina di regia regionale

~~*l'edilizia, al numero di notifiche preliminari significative (importo
lavori maggiore di 30.000 euro) pervenute l'anno precedente*~~

**ATTUAZIONE DEI
PIANI MIRATI DI
PREVENZIONE**

*PREVENZIONE RISCHI DI
CADUTA DALL'ALTO*

*PREVENZIONE RISCHI
TRATTORI AGRICOLI*

**SORVEGLIANZA
SANITARIA EFFICACE**

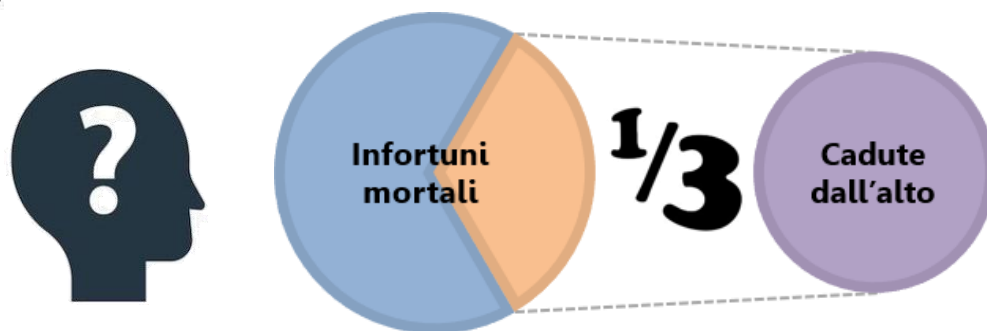
*BUONE PRATICHE SORVEGLIANZA
SANITARIA EFFICACE*



PMP IN EDILIZIA



“PREVENZIONE RISCHI DI CADUTA DALL’ALTO NEI CANTIERI EDILI ”



Il settore maggiormente colpito è il settore delle costruzioni, con oltre il 65 % degli eventi accaduti.

GdL Edilizia GTI

GdL Edilizia Reg. Sicilia

Scheda di
autovalutazione

Documento Guida alle
imprese



Rev. 2023



Rev. Settembre 2023

La Scheda di Autovalutazione PMP Cadute dell'alto

Gruppo Nazionale Edilizia
del GTISSL



Gruppo Nazionale Edilizia del GTISSL

**PIANO NAZIONALE DI PREVENZIONE
IN EDILIZIA 2020-25**

**PP7 - Piano Mirato di Prevenzione
“Rischio Caduta dall’Alto”**

SCHEDA AUTOVALUTAZIONE IMPRESA



**LA SCHEDA
AUTOVALUTAZIONE
IMPRESA NAZIONALE E’
STATA USATA COME
RIFERIMENTO NELLE
SINGOLE REGIONI**

■ INDICATORI TRASVERSALI dei PL-PP

COMUNICAZIONE



Portale web nazionale dedicato alla
prevenzione dei cantieri
www.prevenzionecantieri.it

In attuazione di quanto
espressamente previsto dal
PIANO NAZIONALE EDILIZIA

Coordinato dalla
REGIONE SICILIA



Buone Pratiche per la Salute e la Sicurezza in Edilizia

Organizzazione di un **CONCORSO NAZIONALE**



CONCORSO NAZIONALE SECONDA EDIZIONE

“ARCHIVIO DELLE BUONE PRATICHE PER
LA SALUTE E LA SICUREZZA SUL LAVORO
NEI CANTIERI TEMPORANEI O MOBILI”

DAL 5 SETTEMBRE 2023 VIA ALLA
PRESENTAZIONE DELLE DOMANDE
DI PARTECIPAZIONE



LINK UTILI

WWW.INAIL.IT

WWW.PREVENZIONECANTIERI.IT

WWW.CNI.IT

INAIL
ISTITUTO NAZIONALE PER L'INSEGUIMENTO
CONTRO GLI INFERMI SUL LAVORO

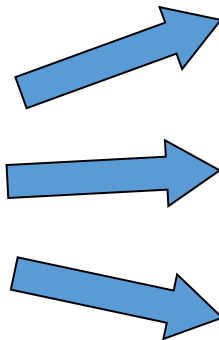
**CONSIGLIO
NAZIONALE
DEGLI
INGEGNERI**

**GRUPPO TECNICO INTERREGIONALE
SALUTE E SICUREZZA LUOGHI DI LAVORO**

CONCORSO NAZIONALE

GRUPPO DI LAVORO REGIONI – INAIL - CNI

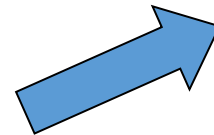
DESTINATARI



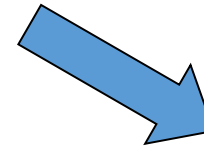
- **Imprese del settore “costruzioni”**
- **Coordinatori per la sicurezza e professionisti**
- **Enti Pubblici e Organismi Paritetici**

QUALI CARATTERISTICHE DEVE AVERE UNA BUONA PRATICA?

- *Originalità ed innovazione dell'idea*
- *Replicabilità*
- *Efficacia prevenzionale*
- *Facilità di realizzazione*
- *Fattibilità tecnica*



SCHEMI GRAFICI



**FOTOGRAFIE
VIDEO**

CONCORSO NAZIONALE
Buone Pratiche per la Salute e la Sicurezza in Edilizia

PROPOSTE PRESENTATE: 43

- Enti Pubblici e OO.PP. n.10
- Imprese settore edile: n. 8
- Professionisti e Coordinatori: n. 25

PREMIAZIONE:
FINO A 3 PER OGNI CATEGORIA

PMP IN AGRICOLTURA



PMP “PREVENZIONE RISCHI RIBALTAMENTO TRATTORI AGRICOLI”



Ogni anno, in media, sono circa 100 i lavoratori che perdono la vita guidando trattori agricoli o forestali

GdL Agricoltura Reg. Sicilia



Scheda di
autovalutazione

Documento Guida alle
imprese

REGIONE SICILIANA



ASSESSORATO DELLA SALUTE
Dipartimento Regionale per le Attività Sanitarie
e Osservatorio Epidemiologico

Servizio 1
"Prevenzione secondaria,
malattie professionali e sicurezza nei luoghi di lavoro"

PRP 2020-2025 - MACRO OBIETTIVO MO 04
"Infortuni e incidenti sul lavoro, malattie professionali"

PROGRAMMA PREDEFINITO PP7
"Prevenzione in edilizia e agricoltura"
PIANO MIRATO DI PREVENZIONE IN AGRICOLTURA
"PREVENZIONE RISCHI RIBALTAMENTO TRATTORI AGRICOLI E FORESTALI"

SCHEDA AUTOVALUTAZIONE AZIENDE

REGIONE SICILIANA



ASSESSORATO DELLA SALUTE
Dipartimento Regionale per le Attività Sanitarie
e Osservatorio Epidemiologico

Servizio 1
"Prevenzione secondaria,
malattie professionali e sicurezza nei luoghi di lavoro"

PRP 2020-2025 - MACRO OBIETTIVO MO 04
"Infortuni e incidenti sul lavoro, malattie professionali"

PROGRAMMA PREDEFINITO PP7
"Prevenzione in edilizia e agricoltura"
PIANO MIRATO DI PREVENZIONE IN AGRICOLTURA
"PREVENZIONE RISCHI RIBALTAMENTO TRATTORI AGRICOLI E FORESTALI"

BUONA PRATICA PER IL MANTENIMENTO DELL'EFFICIENZA DEI TRATTORI

Misure necessarie relative agli adempimenti previsti dall'art. 71 D.Lgs. 81/08

PROGRAMMA PREDEFINITO PP8

PREVENZIONE DEL RISCHIO CANCEROGENO PROFESSIONALE,
DELLE PATOLOGIE PROFESSIONALI DELL'APPARATO MUSCOLO-
SCHELETRICO E DEL RISCHIO STRESS CORRELATO AL LAVORO

OBIETTIVI SPECIFICI

**RISCHIO
CANCEROGENO
PROFESSIONALE**

**PATOLOGIE
PROFESSIONALI
DELL'APPARATO
MUSCOLO-
SCHELETRICO**

**STRESS LAVORO
CORRELATO E
PROMOZIONE
DELLA SALUTE
ORGANIZZATIVA**

**ATTUAZIONE DEI
PIANI MIRATI DI
PREVENZIONE**

*ASFALTI e
BITUME*

*NEL SETTORE DELLA GRANDE
DISTRIBUZIONE ORGANIZZATA (GDO)*

**SORVEGLIANZA
SANITARIA EFFICACE**

*BUONE PRATICHE SORVEGLIANZA
SANITARIA EFFICACE*

PP8

PMP RISCHIO CANCEROGENO «ASFALTI e BITUME»



Prevenzione dei rischi legati:

- alla gestione di macchine e attrezzature
- manipolazione di materiali infiammabili
- presenza di fumi e gas tossici



GdL Cancerogeno Reg. Sicilia



Scheda di
autovalutazione

REGIONE SICILIANA



ASSESSORATO DELLA SALUTE
Dipartimento Regionale per le Attività Sanitarie
e Osservatorio Epidemiologico

Servizio 1
"Prevenzione secondaria,
malattie professionali e sicurezza nei luoghi di lavoro"

PRP 2020-2025 - MACRO OBIETTIVO MO 04
"Infortuni e incidenti sul lavoro, malattie professionali"

PROGRAMMA PREDEFINITO PP8
PIANO MIRATO DI PREVENZIONE

**"PREVENZIONE DEL RISCHIO CANCEROGENO
NEL SETTORE LAVORI DI ASFALTATURA STRADE"**

SCHEDA AUTOVALUTAZIONE AZIENDE

Rev. 2023

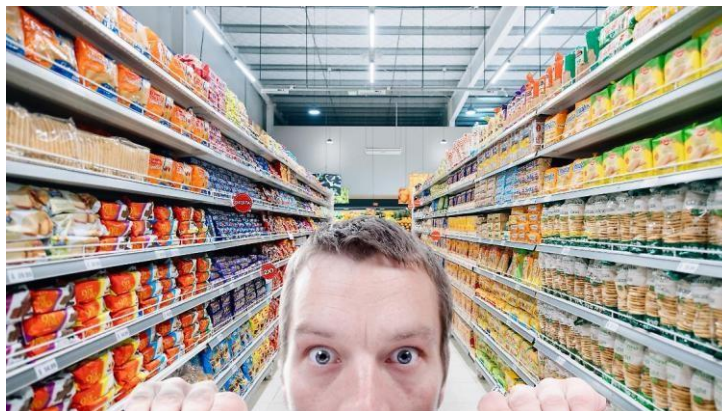
PP8

PMP PREVENZIONE DEL RISCHIO MSK NEL SETTORE DELLA GRANDE DISTRIBUZIONE ORGANIZZATA (GDO)

Prevenzione dei rischi SLC dovuti principalmente:



- continua interazione con i clienti
- ritmi di lavoro elevati, soprattutto in alcuni giorni della settimana e/o periodi dell'anno
- le pause di lavoro brevi e/o poco frequenti



GdL MSK Reg. Sicilia

Scheda di autovalutazione



REGIONE SICILIANA



ASSESSORATO DELLA SALUTE
Dipartimento Regionale per le Attività Sanitarie
e Osservatorio Epidemiologico

Servizio 1
*"Prevenzione secondaria,
malattie professionali e sicurezza nei luoghi di lavoro"*

PRP 2020-2025 - MACRO OBIETTIVO MO 04
"Infortuni e incidenti sul lavoro, malattie professionali"

PROGRAMMA PREDEFINITO PP8
PIANO MIRATO DI PREVENZIONE STRESS LAVORO
CORRELATO

SCHEDA AUTOVALUTAZIONE AZIENDE

Rev. 2023

PP8

PMP PREVENZIONE DEL RISCHIO MSK NEL SETTORE DELLA GRANDE DISTRIBUZIONE ORGANIZZATA (GDO)

Prevenzione dei rischi MSK dovuti principalmente:



- arrivo scarico merci
- attività di movimentazione
- attività di stoccaggio
- attività di confezionamento
- attività di gestione scaffali



GdL MSK Reg. Sicilia

Scheda di autovalutazione



REGIONE SICILIANA



ASSESSORATO DELLA SALUTE
Dipartimento Regionale per le Attività Sanitarie
e Osservatorio Epidemiologico

Servizio 1
"Prevenzione secondaria,
malattie professionali e sicurezza nei luoghi di lavoro"

PRP 2020-2025 - MACRO OBIETTIVO MO 04
"Infortuni e incidenti sul lavoro, malattie
professionali"

PROGRAMMA PREDEFINITO PP8
PIANO MIRATO DI PREVENZIONE STRESS LAVORO
CORRELATO

SCHEDA AUTOVALUTAZIONE AZIENDE

Rev. 2023

SORVEGLIANZA SANITARIA EFFICACE PP7 – PP8

GdL Sorv. Sanitaria

REGIONE SICILIANA



ASSESSORATO DELLA SALUTE
Dipartimento Regionale per le Attività Sanitarie
e Osservatorio Epidemiologico

PRP 2020-2025 - MACRO OBIETTIVO MO 04
“Infortuni e incidenti sul lavoro, malattie professionali”

PROGRAMMA PREDEFINITO PP7 – PP8

SCHEDA DI AUTOVALUTAZIONE SORVEGLIANZA
SANITARIA EFFICACE

CHECK LIST AUTOVALUTAZIONE AZIENDALE

- Come viene nominato il medico competente?**
 - Non c'è nessun documento (lettera, nota) che regoli i termini del contratto di lavoro
 - C'è una lettera di nomina in cui sono chiariti sia gli obblighi e le tipologie di attività svolte dal medico competente
 - C'è una lettera di nomina in cui sono chiariti gli obblighi, le tipologie di attività svolte dal medico competente e che lo stesso non ha vincoli e/o limitazioni nell'esercizio della sua attività
 - C'è una lettera di nomina con indicazioni chiare in ordine agli obblighi, al riconoscimento dell'attività svolta, ai principi di autonomia e di garanzia richiamando i codici etici esistenti (ICOH)
- Come viene valutato il DVR dal medico competente?:**
 - Il medico competente non ha preso visione del documento di valutazione dei rischi
 - Il medico competente prende visione del documento di valutazione dei rischi e lo firma
 - Il medico competente prende visione del documento di valutazione dei rischi, lo integra con osservazioni e lo firma
 - Il medico competente è direttamente coinvolto nella valutazione dei rischi e nella redazione dello specifico documento
- Programmazione del sopralluogo del medico competente:**
 - Le date dei sopralluoghi sono decise in autonomia dal medico competente
 - Le date dei sopralluoghi sono concordate con datore di lavoro e medico competente
 - Le date dei sopralluoghi sono programmate con datore di lavoro e/o dirigenti, preposti, RSPP e medico competente
 - La data del sopralluogo è programmata con datore di lavoro e/o dirigenti, preposti, RSPP, RLS, e medico competente
- Il medico competente formalizza il sopralluogo tramite:**
 - Semplice attestazione formale (solo data e firma)
 - Formalizza il sopralluogo all'interno della riunione periodica
 - Formalizza il sopralluogo tramite l'uso di una check list prestrutturata che abbracci argomenti come i rischi, i DPI, i processi di produzione, le misure organizzative, i luoghi di lavoro, ecc.
 - Formalizza il sopralluogo con una relazione dettagliata su ambienti di lavoro visitati, sostanze in uso, processi produttivi, criteri di scelta dei DPI, misure prevenzionistiche da adottare, osservazioni, promozione della salute, partecipazione alla VDR, ecc.
- Quali dati vengono forniti al Medico Competente al fine di espletare la propria attività di sorveglianza sanitaria, valutazione dei rischi, promozione della salute?**
 - Il medico competente riceve un elenco dei lavoratori da sottoporre a sorveglianza sanitaria ancor prima di aver visitato gli ambienti di lavoro, redatto la relazione di sopralluogo con le proprie considerazioni e redatto il piano di sorveglianza sanitaria
 - Il medico competente riceve un elenco dei lavoratori da sottoporre a sorveglianza sanitaria contestualmente al sopralluogo in azienda
 - Il medico competente riceve un elenco dei lavoratori da sottoporre a sorveglianza sanitaria i nomi dei lavoratori da visitare e le mansioni svolte e dei rischi cui sono esposti e da indicazioni su lavoratori da sottoporre a vigilanza/sorveglianza per condizioni di alcool-tossicodipendenza
 - Il medico competente riceve un elenco di tutti i lavoratori con le mansioni svolte da ciascuno, i loro livelli di esposizione, suddividendo il suddetto elenco per gruppi omogenei corredato da una descrizione dei processi lavorativi redatta dal sistema prevenzionistico aziendale e da indicazioni su lavoratori da sottoporre a vigilanza/sorveglianza per condizioni di alcool-tossicodipendenza, precedenti relazioni annuali, verbali di riunione periodica ed eventuali indicazioni su lavoratori potenzialmente ipersuscettibili.

Il numero dei lavoratori coinvolti nelle attività di manutenzione di macchine ed impianti è molto elevato considerando che tale attività interessa tutti i settori lavorativi e riguarda «diversi tipi di operazioni»

Le MACCHINE rappresentano uno degli elementi ricorrenti nelle dinamiche di infortunio che si verificano in azienda

LE CAUSE D'INFORTUNIO PIU' FREQUENTI

- ☐ **Utilizzo di macchine ed attrezzature non conformi ai RES**
- ☐ **Carenza di manutenzione delle macchine e impianti**
- ☐ **Esplosioni**
- ☐ **Scarsa o assente programmazione dei lavori**
- ☐ **Personale non formato e addestrato correttamente**



2) INDICATORI SPECIFICI PL 14

MONITORAGGIO del PNP

Obiettivo	Indicatore	Formula	Standard	2021	2022	2023	2024	2025
Strategie di intervento per la prevenzione degli infortuni derivanti dall'utilizzo di attrezzature di lavoro macchine ed impianti soggetti a verifiche periodiche	Programmazione delle attività di verifiche periodiche su attrezzature in pressione, di sollevamento ed impianti elettrici da parte delle AA.SS.PP.	Effettuazione di controlli e verifiche periodiche su attrezzature di lavoro di cui al D.lgs. 81/08 allegato VII impianti elettrici di cui al DPR 462/01. Riguardo al numero di controlli e verifiche da effettuare deve essere garantita una soglia minima di controlli dando priorità alle attività lavorative a maggior rischio sul territorio di competenza.	N. di verifiche periodiche su attrezzature in pressione, di sollevamento ed impianti elettrici effettuate (NVPeff.) / N. di richieste di verifiche pervenute (NRperv.)		60	65	70	75
Sviluppo di attività di monitoraggio/controllo al fine di garantire la conformità alle norme di legge e tecniche delle attrezzature di lavoro macchine ed impianti soggetti a verifiche periodiche	Attività di monitoraggio/controllo	N. di pratiche espletate (NPRAespl.) / N. pratiche pervenute (NPRAperv.)	Esame della documentazione pervenuta e sopralluoghi presso le ditte segnalate per accertare l'irregolarità alle norme vigenti ed impartire le prescrizioni necessarie per la regolarizzazione. Verifica dell'avvenuto adempimento delle prescrizioni impartite.		35	40	50	55

PROGRAMMA PREDEFINITO PP6

progettazione e la realizzazione di almeno n. 3 PMP
rivolti ad aziende di settori produttivi diversi dai
comparti Edilizia e Agricoltura entro il 2025



DECLINAZIONE REGIONALE



PP6_PMP 1

VERIFICA E CONTROLLO DEGLI ADEMPIMENTI
FORMATIVI IN MATERIA DI SSL

PP6_PMP 2

PREVENZIONE RISCHI UTILIZZO DI
ATTREZZATURE IN PRESSIONE IN USO
PRESSO STRUTTURE SANITARIE

PP6_PMP 3

PREVENZIONE RISCHI UTILIZZO CARRELLI
ELEVATORI NEL SETTORE DELLA LOGISTICA E
DEL COMMERCIO

Check list Autovalutazione

VERIFICA E CONTROLLO DEGLI ADEMPIMENTI FORMATIVI IN MATERIA DI SSL

SCHEDA DI AUTOVALUTAZIONE SOGGETTI FORMATORI

D.lgs. 81/08 – Accordi Stato Regione - Decreto Assessoriale n.1432/2019

ANAGRAFICA ENTE

☐ ATTIVITA' EX-ANTE☐ ATTIVITA' IN ITINERE☐ ATTIVITA' EX POST

AUTOVALUTAZIONE FINALE ENTE

TAB. N. 1 - AUTOVALUTAZIONE ATTIVITA' EX-ANTE

Attività di controllo	Documentazione di riferimento	SI	NO	Note
1. Viene sempre inviato il modello di comunicazione "avvio corso" previsto dal Decreto Assessoriale n.1432 del 19/07/2019?	• Modelli di comunicazione Avvio Corsi			
2. Al modello di avvio corso viene sempre allegata la documentazione necessaria?	• Allegati ai modelli di Comunicazione Avvio Corsi			
<i>Analisi sintetica:</i>				
2a- Indicazione Responsabile Progetto formativo con rispettivo curriculum vitae e allegata documentazione attestante il possesso dei requisiti previsti dal D.M. del 06/03/2013.				
2b- Elenco docenti con curriculum vitae, relativi moduli di insegnamento e allegata documentazione attestante il possesso dei requisiti previsti come formatore.				
2c- Programma, calendario corso, orario lezioni, data e orario verifiche finali				
2d- Indicazione componenti della Commissione delle verifiche finali di apprendimento				
2e- Indicazione sede formativa e pratica				
2f- Autocertificazione relativa al possesso requisiti minimi previsti dall. I Accordo Stato- regioni del 22/02/2012 n. 53				
3. Il modello di comunicazione "avvio corso" è sempre rispettato e compilato in tutte le sue parti?	• Modelli di comunicazione Avvio Corsi			
<i>Analisi sintetica:</i>				
3a- Estremi dell'Ente di formazione che eroga il corso e relativo codice di iscrizione Elenco Regionale dei soggetti formatori				
3b- Sono indicati tutti i dati per individuare in modo corretto la Tipologia del corso?				
(es.: formazione o aggiornamento, livello di rischio, figure a cui è rivolto il corso, ecc.)				

AUTOVALUTAZIONE FINALE EX-ANTE

Numero	Segnare solo risposte negative (TAB. N. 1)	Analisi delle cause (TAB.N.4)	Misure di miglioramento da attuare e/o tipologie misure	Eventuali strumenti di supporto	Incaricati alla realizzazione	Tempi attuazione attività correttive
1						
2						
2a						
2b						
2c						
2d						
2e						
2f						
3						
3a						
3b						
3c						
3d						
3f						
4						
5						
6						

ARCHITETTURA DEI PMP NEL PRP SICILIA

8

PMP

❑ PP6: Piani mirati di prevenzione

DECLINAZIONE REGIONALE

PP6_PMP 1

VERIFICA E CONTROLLO DEGLI ADEMPIMENTI
FORMATIVI IN MATERIA DI SSL

PP6_PMP 2

PREVENZIONE RISCHI UTILIZZO DI ATTREZZATURE IN
PRESSIONE IN USO PRESSO STRUTTURE SANITARIE

PP6_PMP 3

PREVENZIONE RISCHI UTILIZZO CARRELLI
ELEVATORI NEL SETTORE DELLA LOGISTICA E DEL
COMMERCIO

❑ PP7: Prevenzione in edilizia ed agricoltura

PP7_EDI

PREVENZIONE
RISCHI DI CADUTA
DALL'ALTO

PP7_AGR

PREVENZIONE RISCHI
RIBALTAMENTO
TRATTORI AGRICOLI

❑ PP8: Prevenzione del rischio cancerogeno
professionale, muscolo-scheletrico e stress L-C

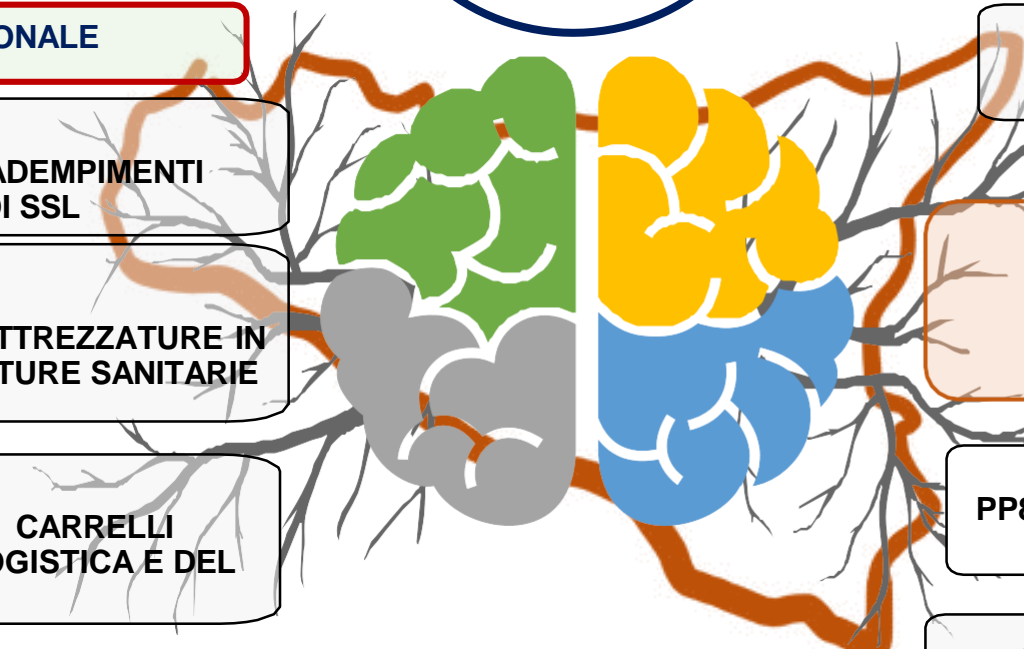
PP8_CANCE

ASFALTI e
BITUMI

PP8_MUSCO

GRANDE DISTRIBUZIONE
ORGANIZZATA

PP8_STRESS



ATTUAZIONE DEI PMP NEL PRP SICILIA

a partire dal 2023

FASE DI ASSISTENZA

**LIVELLO
REGIONALE**

**REALIZZAZIONE DELLA FORMAZIONE
DEL PERSONALE DI TUTTE LE ASP**

**LIVELLO
PROVINCIALE**

TUTTE LE ASP hanno avviato i PMP

- presentazione alle aziende target
- Consegna dei documenti di progetto

**RITORNO DELLE
SCHEDE DI
AUTOVALUTAZIONE**



T=3 mesi

ATTUAZIONE DEI PMP NEL PRP SICILIA

a partire dal 2024

FASE DI VIGILANZA

LIVELLO
PROVINCIALE

TUTTE LE ASP HANNO AVVIATO IL MONITORAGGIO
DELL'ATTUAZIONE DEI PMP NELL'AMBITO
DELL'ATTIVITÀ DI VIGILANZA

ALCUNI RISULTATI

anno 2024

N° DI AZIENDE "COINVOLTE"

3.156

N° DI AZIENDE "RESPONDERS"

1.323

N° DI AZIENDE "ISPEZIONATE"

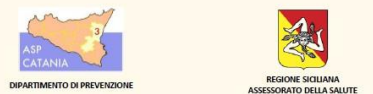
378

▪ INDICATORI TRASVERSALI dei PL-PP

FORMAZIONE

Iniziative di FORMAZIONE / INFORMAZIONE rivolte

▪ agli operatori delle ASP



CONVEGNO REGIONALE
Il Piano Regionale della Prevenzione
2020-2025
I Piani Aziendali della Prevenzione



11 - 12 Maggio 2023
Aula Magna Santo Mazzarino
Monastero dei Benedettini di San Nicolò l'A
Piazza Dante - Catania



▪ alle aziende



**Piano Regionale della
Prevenzione 2020-2025
Programma Predefinito PP6**



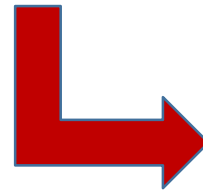
▪ alle scuole



▪ INDICATORI TRASVERSALI dei PL-PP

COMUNICAZIONE

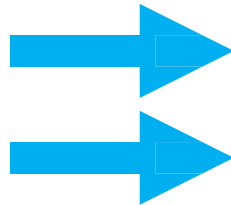
**Coinvolgimento delle Istituzioni Scolastiche e
delle Università**



PP1

2

**BANDI di
CONCORSO**

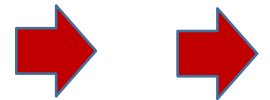


Scuole secondarie di II° □
elaborati inerenti la SSL a cura
degli studenti

Università □ tesi di laurea inerenti la
SSL



**WORK IN
PROGRESS**



▪ INDICATORI TRASVERSALI dei PL-PP

COMUNICAZIONE

▪ Comunicare SSL alla cittadinanza



❑ PILLOLE DI PREVENZIONE

Comunicare la prevenzione in modo semplice, chiaro e diretto

prevenzione delle malattie e delle disabilità e di miglioramento della qualità di vita, tutela della salute e della sicurezza nei luoghi di lavoro, prevenzione delle malattie cronico-degenerative, prevenzione nutrizionale e prevenzione delle malattie cronico degenerative

<https://aspct.it> > campagne-comunicazione

❑ STORIE DI INFORTUNI

è un progetto che rientra nell'ambito delle strategie di comunicazione per la prevenzione degli infortuni e delle malattie professionali. Le informazioni raccolte nelle indagini effettuate dagli operatori SPRESAL e SIA dell'Area Tutela della Salute Sicurezza dell'ASP di Catania saranno rielaborate utilizzando gli elementi della narrazione e al contempo approfondite nella descrizione degli eventi e nella ricostruzione delle dinamiche infortunistiche





«La sicurezza sul lavoro è come l'aria che respiriamo: ci accorgiamo della sua importanza solo quando viene tragicamente a mancare, ed è sempre troppo tardi!»

11 Settembre 2023