

# MËSO MË SHUMË

për rreziqet e aksidenteve rrugore në sektorët profesionalë dhe joprofesionalë të transportit, në italisht dhe në gjuhë të tjera

Skano kodin QR



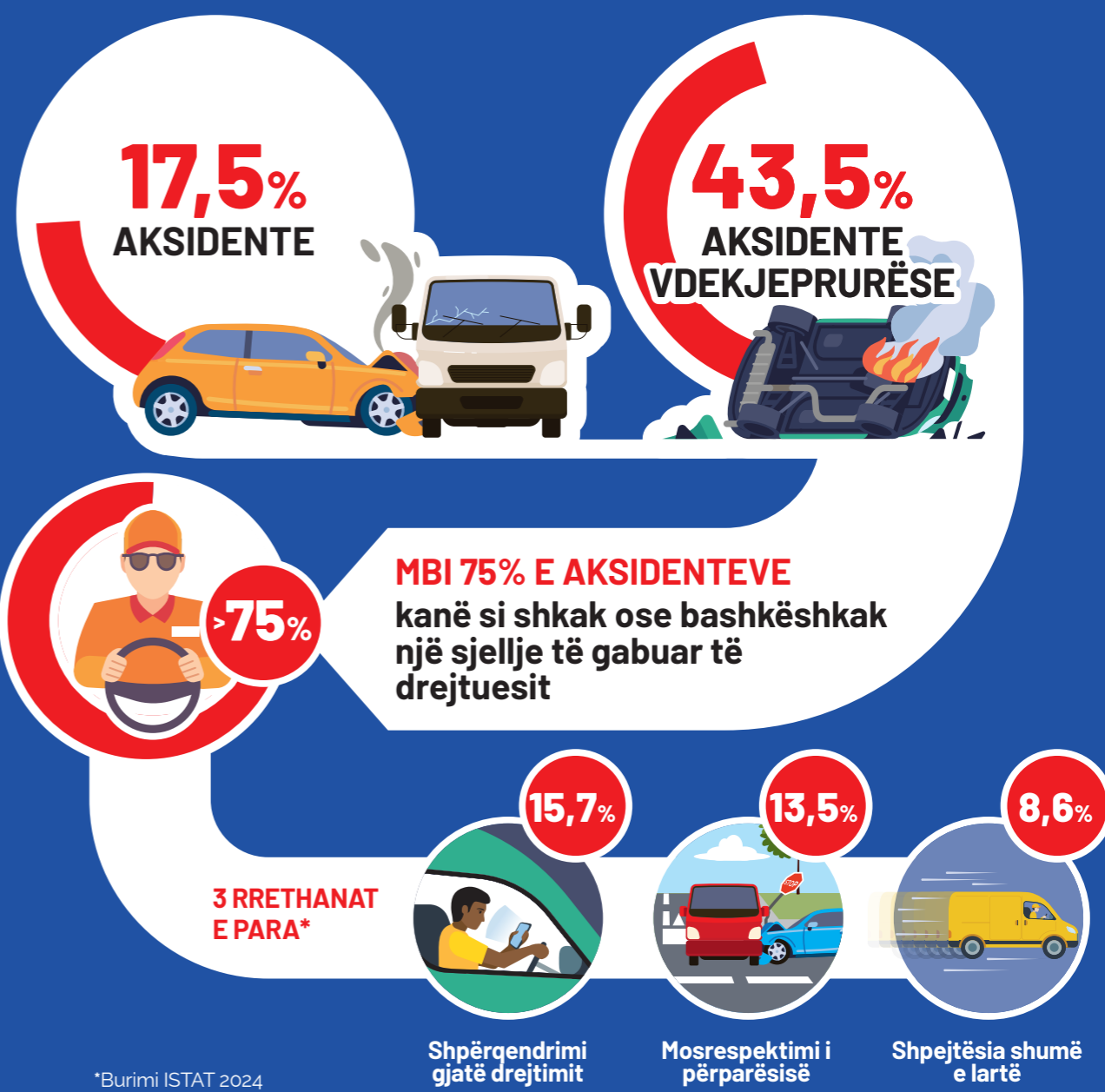
dhe lexo fletushkën në gjuhë të tjera



Multilingual material  
Tekstet e redaktuara nga AUSL Romagna

# BASHKË ZVOGËLOJMË AKSIDENTET RUGORE gjatë punës

Nga totali i lëndimeve gjatë orarit të punës, ato rrugore janë:



\*Burimi ISTAT 2024

# Rruga nuk është vend pune, por gjithsesi është një vend ku punohet

Marrja e disa masave të thjeshta parandaluese nga ana e punëtorëve dhe punëdhënësve, bazuar në vlerësimin e "rrezikut rrugor", mund të jetë e dobishme për të parandaluar aksidentet rrugore dhe për të shmangur pasojat serioze.



## Për të reduktuar aksidentet rrugore, mund të ndërhyhet përmes:

### 1 NJOHURITË DHE NDËRGJEGJËSIMI INDIVIDUAL

Të dish të identifikosh aftësitë e tua psiko-fizike për të drejtuar automjetin në kushte optimale (**pushim** i duhur, shmangia e konsumit të **alkoolit dhe lëndëve narkotike**, të kesh kujdes në rastin e **marrjes së medikamenteve** për efektet e mundshme në aftësinë për të drejtuar automjetin...).



### 2 NJOHJA E RREGULLAVE

Të jesh në dijeni të normave të parashikuara nga **Kodi i Rrugës** dhe të rregullave të sjelljes të diktuar nga **logjika e shëndoshë**.



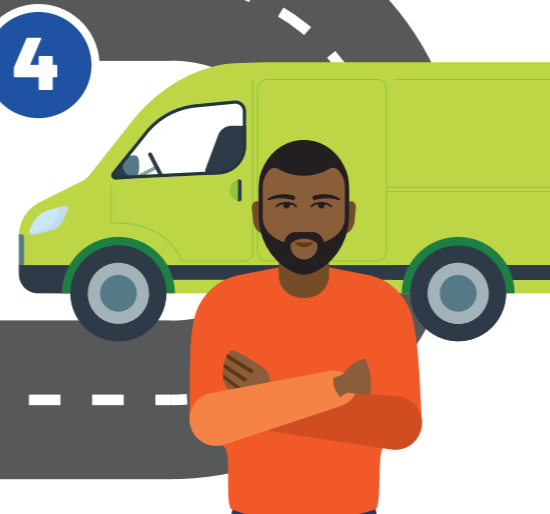
### 3 NJOHJA E PIKAVE KRITIKE

Përpara se të niseni, **verifikoni kushtet mjedisore dhe rrugore**, si dhe **përshtatshmërinë relative të mjetit/automjetit** (pajisjet, mirëmbajtja, njohja e reaksioneve të automjetit), në mënyrë që të planifikoni kohën dhe itinerarin.



### 4 NJOHJA E AUTOMJETIT

Të njohësh **sistemet e sigurisë** aktive dhe pasive dhe të dish t'i përdorësh ato në mënyrën më të mirë, si dhe të verifikosh që **mirëmbajtjet** e duhura janë kryer.



## ÇFARË DUHET/MUND TË BËSH TI SI PUNËTOR



**Mos drejto automjetin nëse je "i lodhur"** (respekto kohën e drejtimit dhe të pushimit)



**Mos përdor substanca/alkool** para dhe/ose gjatë drejtimit të automjetit



Vendos gjithmonë **rripin e sigurisë**



**Gjatë drejtimit, mos përdor telefona, tableta, apo pajisje palmare**



**Mund të përdorësh telefonin nëse është i lidhur me Bluetooth-in e makinës nëpërmjet komandave zanore**, por mos harro ta sinkronizosh përpara se të nisesh



Respekto **kufijtë e shpejtësisë** në rrugë dhe në zonat operacionale



Kujto gjithmonë të **fiksoh ngarkesën** në mënyrë që të mos lëvizë gjatë udhëtimit



Kujto të **veshësh veshje me dukshmëri të lartë** sa herë që zbret nga automjeti



Drejto gjithmonë **vëmendjen tënde vetëm nga rruga**



**Komuniko** punëdhënësit çdo **mosfunksionim** të mundshëm

## ÇFARË MUND/DUHET TË BËJË PUNËDHËNËSI YT



Në momentin e punësimit, në rast të adoptimit të mjeteve të reja dhe në mënyrë periodike, ai/ajo të ofron **trajnim/stërvitje** në një gjuhë të kuptueshme për ty mbi mënyrat e sjelljes në drejtimin e mjetit dhe mbi procedurat



Ai/Ajo të vë në dispozicion **modalitete për të sinjalizuar defekte, mosfunksionime**, probleme të mundshme të hasura gjatë drejtimit të mjetit



Parashikon/Përgatit procedura **kontrolli për gjendjen e mirë të automjeteve**



Ai/Ajo të vë në dispozicion **mjete të përshtatshme** (mirëmbajtje, rishikim, pajisje/inventar)



Ai/Ajo të dërgon, në rastet e parashikuara, në **vizitën e mjekut kompetent** të ndërmarrjes



Ai/Ajo të siguron **pajisjet individuale të mbrojtjes**



Ai/Ajo organizon turnet dhe itineraret në mënyrë që **të optimizohen oraret e drejtimit të mjetit**, duke parashikuar respektimin e normës lidhur me kohën e drejtimit dhe kohën e pushimit



**Ai/Ajo i pajis mjetet me pajisje komunikimi në përputhje me normat në fuqi**, "me duar të lira" (hands-free), pra të afta për t'u aktivizuar pa qenë nevoja për të hequr duart dhe shikimin nga sistemi i drejtimit të mjetit