

# SCOPRI DI PIÙ

sui rischi degli incidenti stradali nei settori professionali e non professionali del trasporto, in italiano e in altre lingue

Scansiona  
il QR code



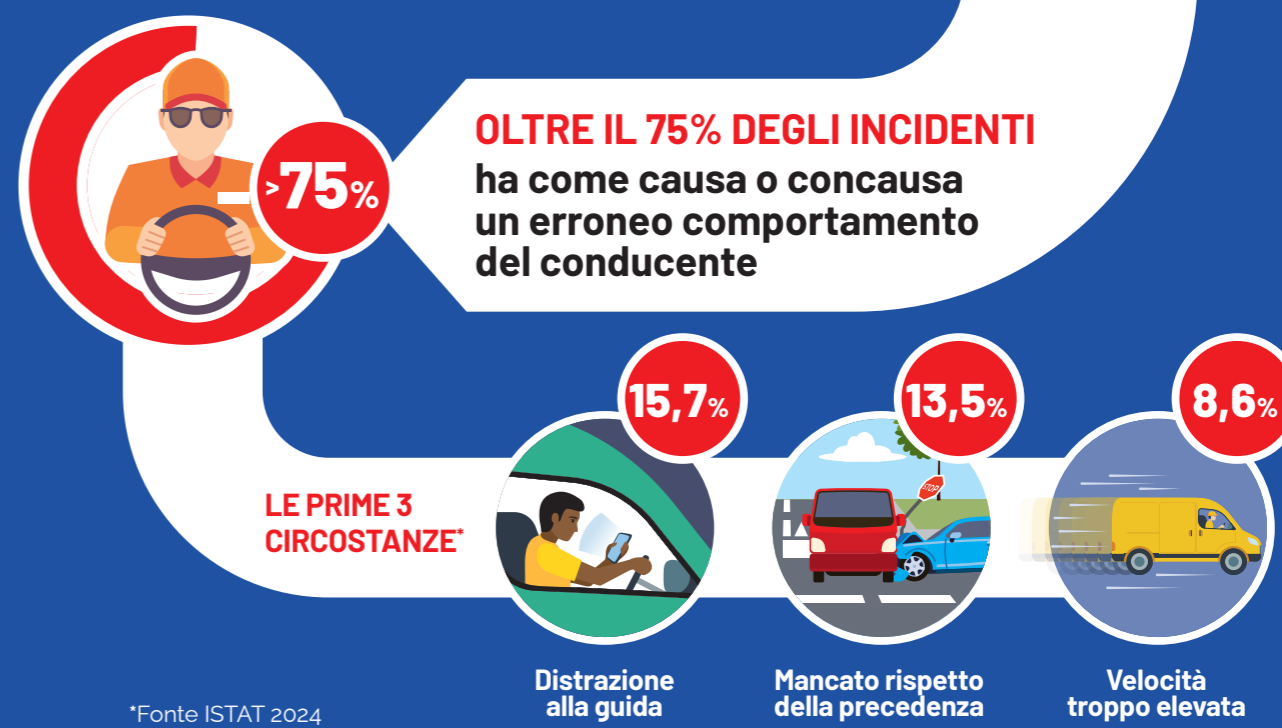
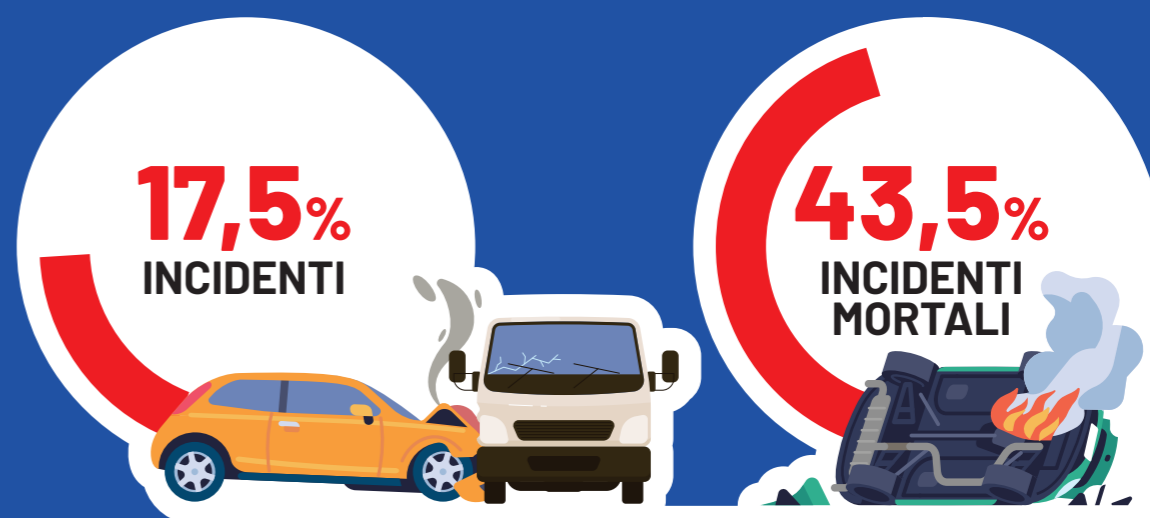
e leggi il volantino  
in altre lingue



Multilingual material  
Testi a cura dell'AUSL Romagna

# RIDUCIAMO INSIEME GLI INCIDENTI STRADALI durante il lavoro

Sul totale degli infortuni  
in orario di lavoro quelli stradali sono:



\*Fonte ISTAT 2024

# La strada non è un luogo di lavoro ma è comunque un luogo dove si lavora

Mettere in atto alcune semplici misure di prevenzione da parte dei lavoratori e dei datori di lavoro, in base alla valutazione del "rischio stradale", può essere utile per prevenire gli incidenti stradali ed evitare gravi conseguenze.



## Per ridurre gli incidenti stradali si può intervenire attraverso:

1

### CONOSCENZE E CONSAPEVOLEZZA INDIVIDUALE

Saper individuare le proprie capacità psico-fisiche per guidare in condizioni ottimali (adeguato **riposo**, evitare il consumo di **sostanze alcoliche e stupefacenti**, fare attenzione nel caso di **assunzione di farmaci** agli eventuali effetti sulla capacità di guida...).



2

### CONOSCENZA DELLE REGOLE

Essere al corrente delle norme previste dal **Codice della strada** e di quelle comportamentali dettate dal **buon senso**.



3

### CONOSCENZA DELLE CRITICITÀ

Prima di mettersi in viaggio **verificare le condizioni ambientali e stradali**, la relativa **idoneità del mezzo/veicolo** (equipaggiamento, manutenzione, conoscenza delle reazioni dell'automezzo), in modo da pianificare tempi e percorso.



4

### CONOSCENZA DEL VEICOLO

Conoscere i **sistemi di sicurezza** attiva e passiva e saperli utilizzare al meglio, verificare che le dovute **manutenzioni** siano state effettuate.



## COSA PUOI/DEVI FARE TU LAVORATORE



**Non guidare se sei "stanco"** (rispetta i tempi di guida e riposo)



**Non fare uso di sostanze/alcol** prima e/o durante la guida



Allaccia sempre la **cintura di sicurezza**



**Mentre guidi non utilizzare telefonini, tablet, palmari**



**Puoi usare il telefonino se connesso al bluetooth dell'auto attraverso i comandi vocali**, ma ricordati di sincronizzarlo prima di metterti alla guida



Rispetta i **limiti di velocità** sulla strada e nelle zone operative



Ricordati sempre di **firmare il carico** in modo che non si muova durante il viaggio



Ricordati di **indossare indumenti ad alta visibilità** ogni volta che scendi dal mezzo



Rivolgiti la tua **attenzione** sempre **solo alla strada**



**Comunica** al datore di lavoro ogni eventuale **malfunzionamento**

## COSA PUÒ/DEVE FARE IL TUO DATORE DI LAVORO



Al momento dell'assunzione, in caso di adozione di nuovi mezzi e periodicamente, ti fornisce **formazione/addestramento** in una lingua a te comprensibile sulle modalità comportamentali alla guida e sulle procedure



Ti mette a disposizione **modalità per segnalare guasti, malfunzionamenti**, eventuali problemi riscontrati durante la guida



Predisporre procedure di **controllo del buono stato dei veicoli**



Ti mette a disposizione **mezzi idonei** (manutenzione, revisione, equipaggiamento/dotazioni)



Ti invia, nei casi previsti, alla **visita del medico competente** aziendale



Ti fornisce i **dispositivi di protezione individuale**



Organizza turni e percorsi in modo da **ottimizzare gli orari di guida**, prevedendo il rispetto della norma in merito ai tempi di guida e ai tempi di riposo



**Dota i mezzi di dispositivi di comunicazione conformi** alle norme vigenti, "a mani libere", cioè in grado di attivarsi senza necessità di staccare mani e sguardo dal sistema di guida