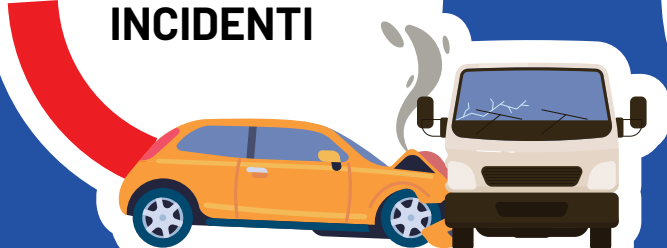


RIDUCIAMO INSIEME GLI INCIDENTI STRADALI durante il lavoro

**Sul totale degli infortuni
in orario di lavoro quelli stradali sono:**

17,5%
INCIDENTI



43,5%
INCIDENTI
MORTALI



>75%

**OLTRE IL 75% DEGLI INCIDENTI
ha come causa o concausa
un erroneo comportamento
del conducente**

**LE PRIME 3
CIRCOSTANZE***

15,7%



**Distrazione
alla guida**

13,5%



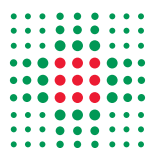
**Mancato rispetto
della precedenza**

8,6%



**Velocità
troppo elevata**

*Fonte ISTAT 2024



La strada non è un luogo di lavoro ma è comunque un luogo dove si lavora

Mettere in atto alcune semplici misure di prevenzione da parte dei lavoratori e dei datori di lavoro, in base alla valutazione del "rischio stradale", può essere utile per prevenire gli incidenti stradali ed evitare gravi conseguenze.



Per ridurre gli incidenti stradali si può intervenire attraverso:



1

CONOSCENZE E CONSAPEVOLEZZA INDIVIDUALE

Saper individuare le proprie capacità psico-fisiche per guidare in condizioni ottimali (adeguato **riposo**, evitare il consumo di **sostanze alcoliche e stupefacenti**, fare attenzione nel caso di **assunzione di farmaci** agli eventuali effetti sulla capacità di guida...).

2

CONOSCENZA DELLE REGOLE

Essere al corrente delle norme previste dal **Codice della strada** e di quelle comportamentali dettate dal **buon senso**.



3

CONOSCENZA DELLE CRITICITÀ

Prima di mettersi in viaggio **verificare le condizioni ambientali e stradali**, la relativa **idoneità del mezzo/veicolo** (equipaggiamento, manutenzione, conoscenza delle reazioni dell'automezzo), in modo da pianificare tempi e percorso.

4

CONOSCENZA DEL VEICOLO

Conoscere i **sistemi di sicurezza** attiva e passiva e saperli utilizzare al meglio, verificare che le dovute **manutenzioni** siano state effettuate.



COSA PUOI/DEVI FARE TU LAVORATORE



Non guidare se sei **"stanco"** (rispetta i tempi di guida e riposo)



Non fare uso di **sostanze/alcol** prima e/o durante la guida



Allaccia sempre la **cintura di sicurezza**



Mentre guidi non utilizzare **telefonini, tablet, palmari**



Puoi usare il telefonino se connesso al **bluetooth dell'auto attraverso i comandi vocali**, ma ricordati di sincronizzarlo prima di metterti alla guida



Rispetta i **limiti di velocità** sulla strada e nelle zone operative



Ricordati sempre di **fissare il carico** in modo che non si muova durante il viaggio



Ricordati di **indossare indumenti ad alta visibilità** ogni volta che scendi dal mezzo



Rivolgiti la tua **attenzione** sempre **solo alla strada**



Comunica al datore di lavoro ogni eventuale **malfunzionamento**

COSA PUÒ/DEVE FARE IL TUO DATORE DI LAVORO



Al momento dell'assunzione, in caso di adozione di nuovi mezzi e periodicamente, ti fornisce **formazione/addestramento** in una lingua a te comprensibile sulle modalità comportamentali alla guida e sulle procedure



Ti mette a disposizione **modalità per segnalare guasti, malfunzionamenti**, eventuali problemi riscontrati durante la guida



Predisporre procedure di **controllo del buono stato dei veicoli**



Ti mette a disposizione **mezzi idonei** (manutenzione, revisione, equipaggiamento/dotazioni)



Ti invia, nei casi previsti, alla **visita del medico competente** aziendale



Ti fornisce i **dispositivi di protezione individuale**



Organizza turni e percorsi in modo da **ottimizzare gli orari di guida**, prevedendo il rispetto della norma in merito ai tempi di guida e ai tempi di riposo



Dota i mezzi di dispositivi di comunicazione conformi alle norme vigenti, "a mani libere", cioè in grado di attivarsi senza necessità di staccare mani e sguardo dal sistema di guida

SCOPRI DI PIÙ

sui rischi degli incidenti stradali nei settori professionali
e non professionali del trasporto, in italiano e in altre lingue

**Scansiona
il QR code**



**e leggi il volantino
in altre lingue**



Multilingual material
Testi a cura dell'AUSL Romagna

