

Vigilanza nei cantieri
temporanei e mobili che
coinvolgono la circolazione
ferroviaria. Esperienze
e Normative ed Indicazioni
Operative di riferimento.

Dott. Alessandro Giomarelli



Applicazione Titolo IV D.Lgs. 81/08

- L'art. 89 del D.Lgs. 81/08 definisce come cantiere temporaneo e mobile tutti quei cantieri riportati nell'Allegato X tra i quali vi sono le opere ferroviarie solo per la parte che riguarda lavori edili o di ingegneria civile.
- L'art. 88 del D.Lgs. 81/08 tra le attività escluse dall'applicazione del titolo IV i lavori relativi a impianti elettrici che non comportino lavori edili o di ingegneria civile.



Applicazione Titolo IV D.Lgs. 81/08

- RFI - Rete Ferroviaria Italiana SpA nata 1° luglio 2001 e nata per separare il gestore della rete dal produttore dei servizi di trasporto.


RFI si occupa di mantenere in piena efficienza l'infrastruttura ferroviaria. In tali attività trovano applicazione sia il Dlgs 81/08, che la L. 191/74 e DPR 469/79 e tutte le "Istruzioni" "Regolamenti" che emana la stessa RFI tra cui le Istruzione Protezioni cantieri.



Testi particolari da conoscere

- Tra le cose da conoscere vi è sicuramente la

ISTRUZIONE PER LA PROTEZIONE DEI CANTIERI operanti sull'infrastruttura ferroviaria nazionale Con particolare riferimento all' art 18



Tra le caratteristiche dei cantieri ferroviari è che
possono essere coesistere tra loro

i rischi tipici delle lavorazioni edilizie

I rischi tipici della circolazione ferroviaria
(investimento, folgorazione, schiacciamento)



Esempio di cantiere

- Intervento di realizzazione dello scalmatore di piena, della Controfossa e della viabilità locale della linea ferroviaria Roma-Pisa.
- L'intervento consiste essenzialmente nella risoluzione dell'interferenza tra lo scalmatore suddetto ed il rilevato della linea ferroviaria Roma-Pisa.

Situazione prima dell' attivazione del cantiere



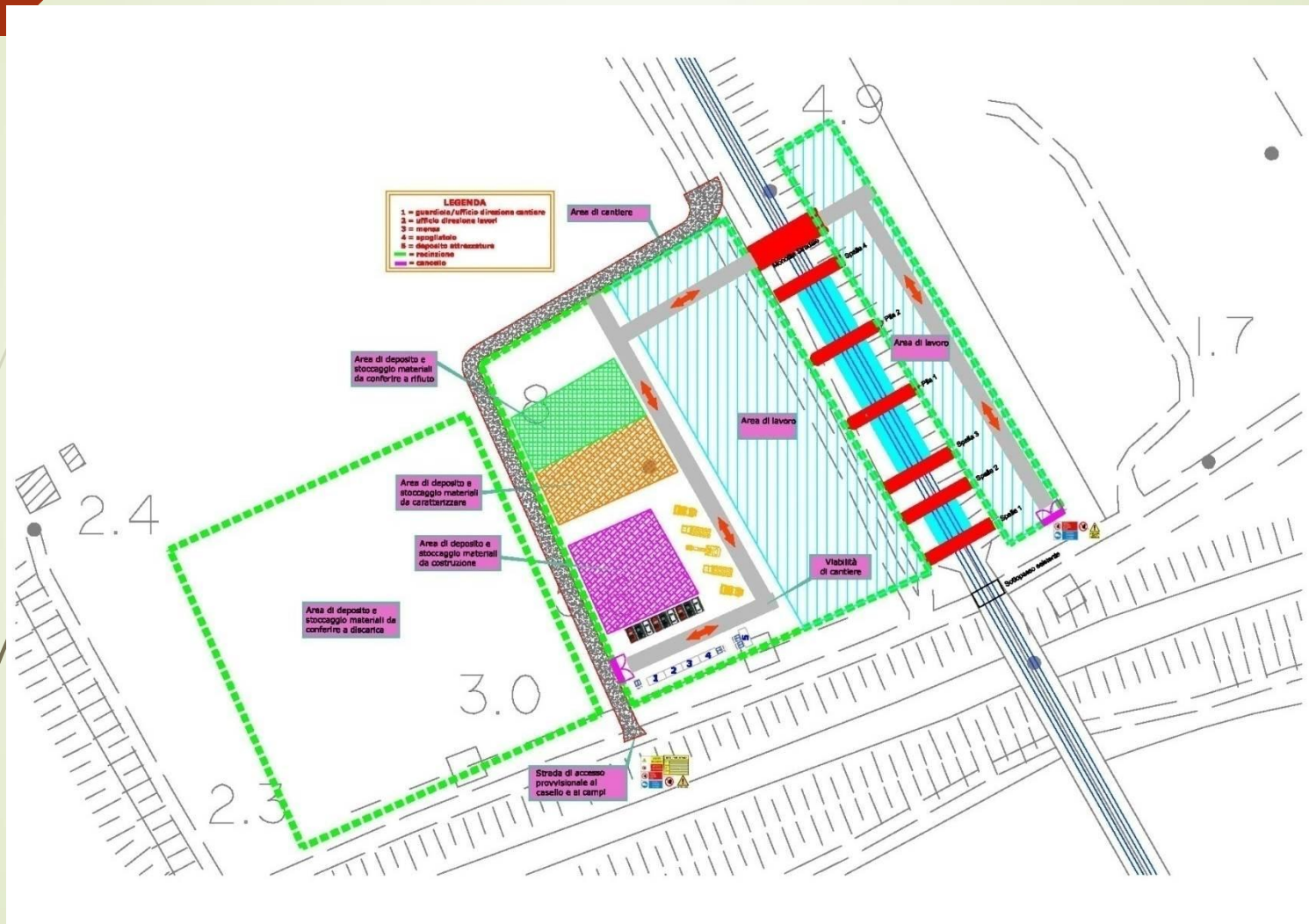
Fase di attuazione di cantiere



Fase di attuazione di cantiere



Esempio di cantiere



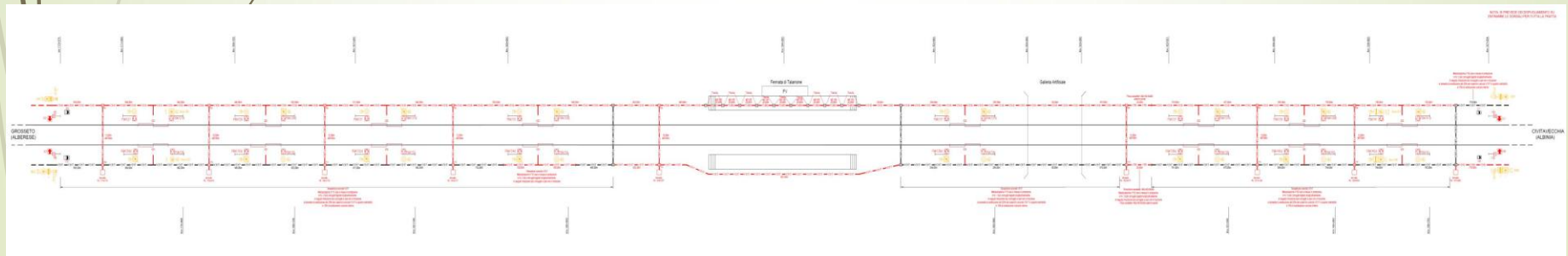


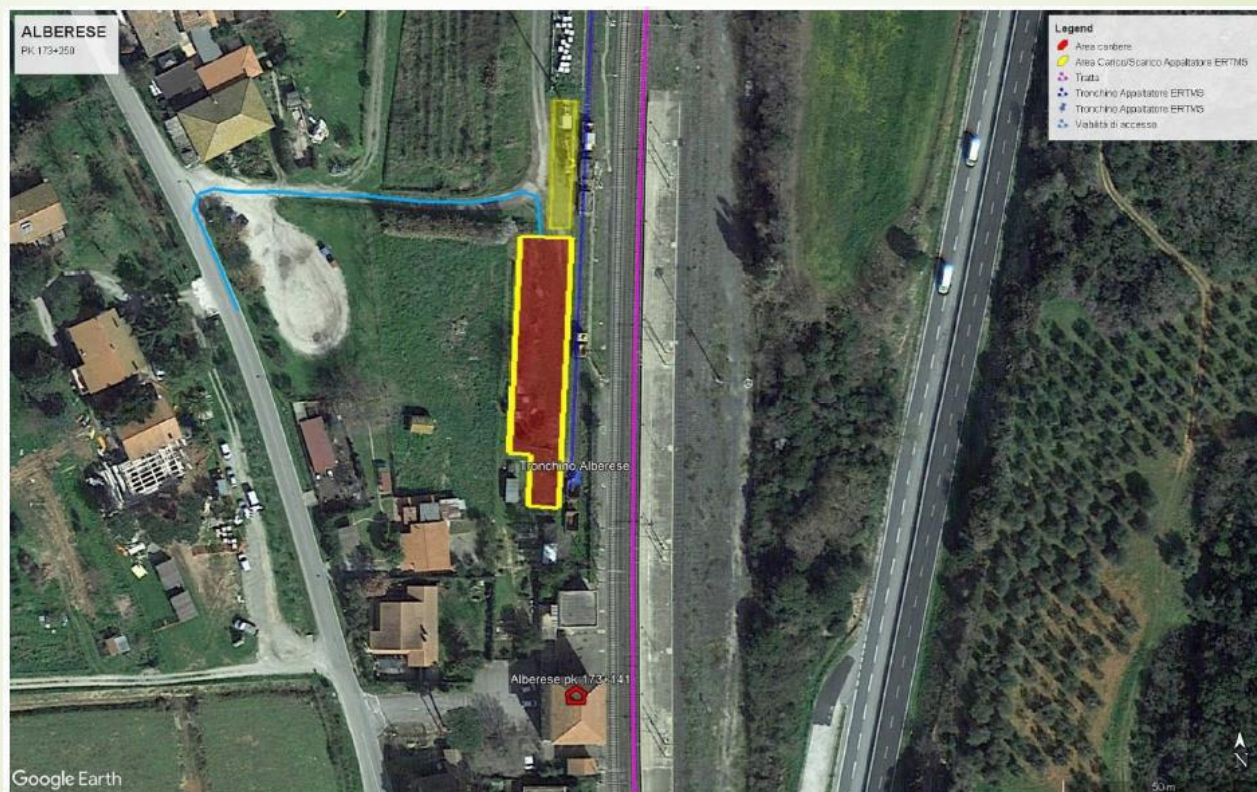
Esempio di cantiere

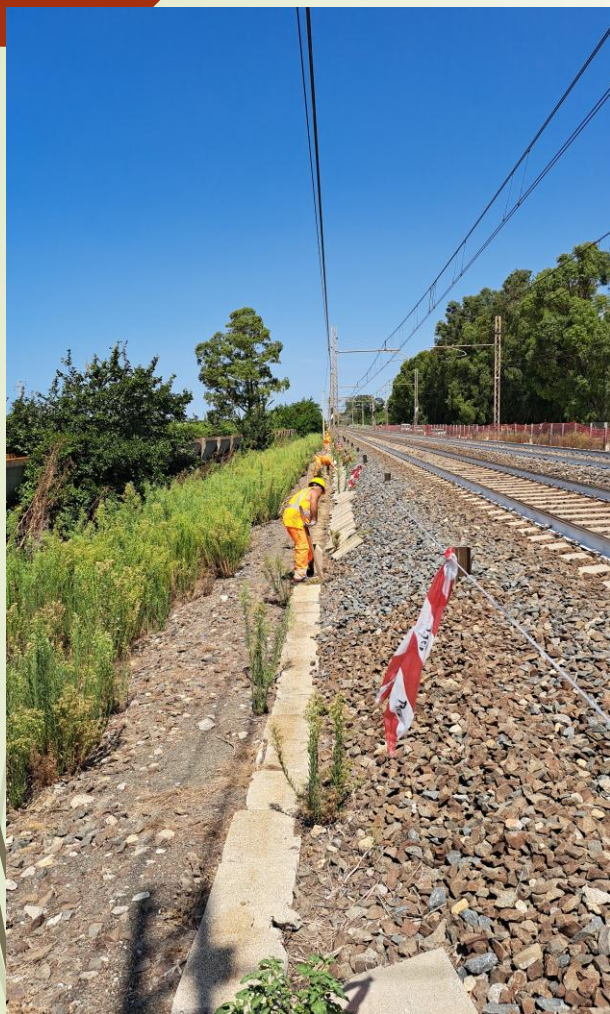
- Il miglioramento multi-tecnologico Linea Pisa-Roma tratta Grosseto-Civitavecchia
- 

TRATTA ALBERESE – ALBINIA

Di seguito si riporta il piano dei cunicoli da realizzare tra la stazione di Alberese (Pk 173+250) e la stazione di Albinia (Pk 156+500). Oltre alla posa di cunicoli e canalizzazioni si prevede il decespugliamento su entrambi le dorsali per tutta la tratta.







Scopertura cunicolo



Parte cunicolo



Movimentazioni
cavi



DPI



Documenti



- Notifica Preliminare
- PSC
- POS
- Verbali di coordinamento (49)
- Verbali di briefing
- Verbali di accordo di secondo livello



Verbal di Coordinamento

- Questi verbali vengono fatti con periodicità regolare, nel caso del cantiere in oggetto settimanale, vengono descritte chi fa che cosa nel periodo in oggetto.
- In tali documenti , come in altri si fa riferimento a Istruzioni Operative emesse dall'ente.



Verbali di breifing

- Tali verbali sono giornalieri, vi sono le modalità operative dei lavori sui binari della linea ferroviaria

Esempio di cantiere

