

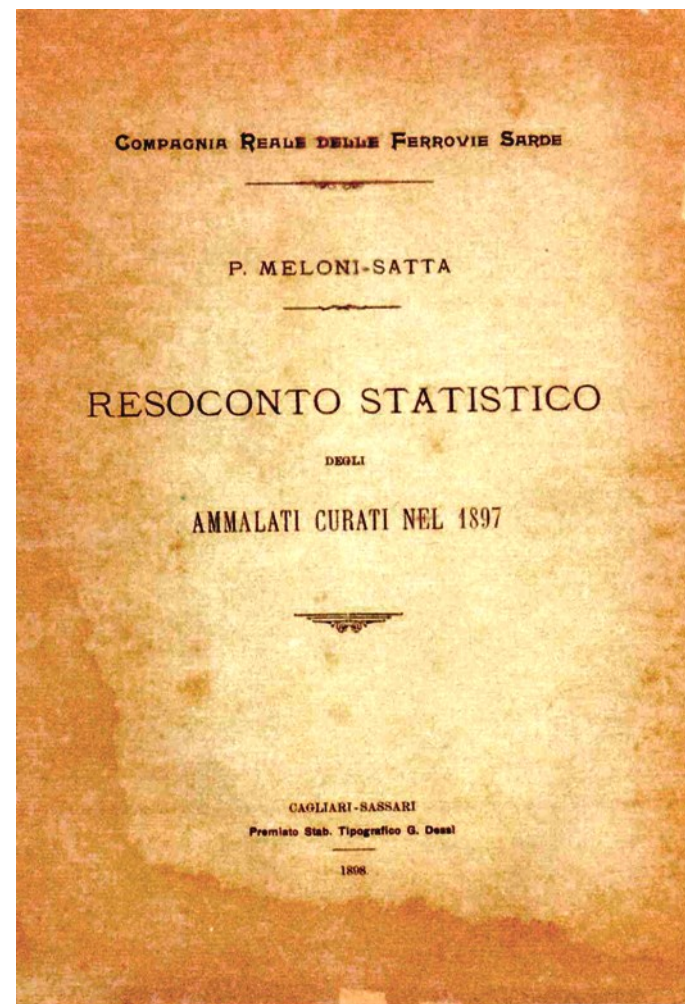
# Il “doppio binario” dell'idoneità al lavoro. Tra accertamento tecnico sanitario e sorveglianza sanitaria. Medico competente e medico FS: ruolo e funzioni

*Dott. Gianluca Ceccarelli,  
Rete Ferroviaria Italiana,  
Responsabile Struttura Organizzativa  
Medicina del Lavoro e Tutela Ambientale  
RFI SpA-DRUO-Direzione Sanità, Roma*

17 Ottobre 2022



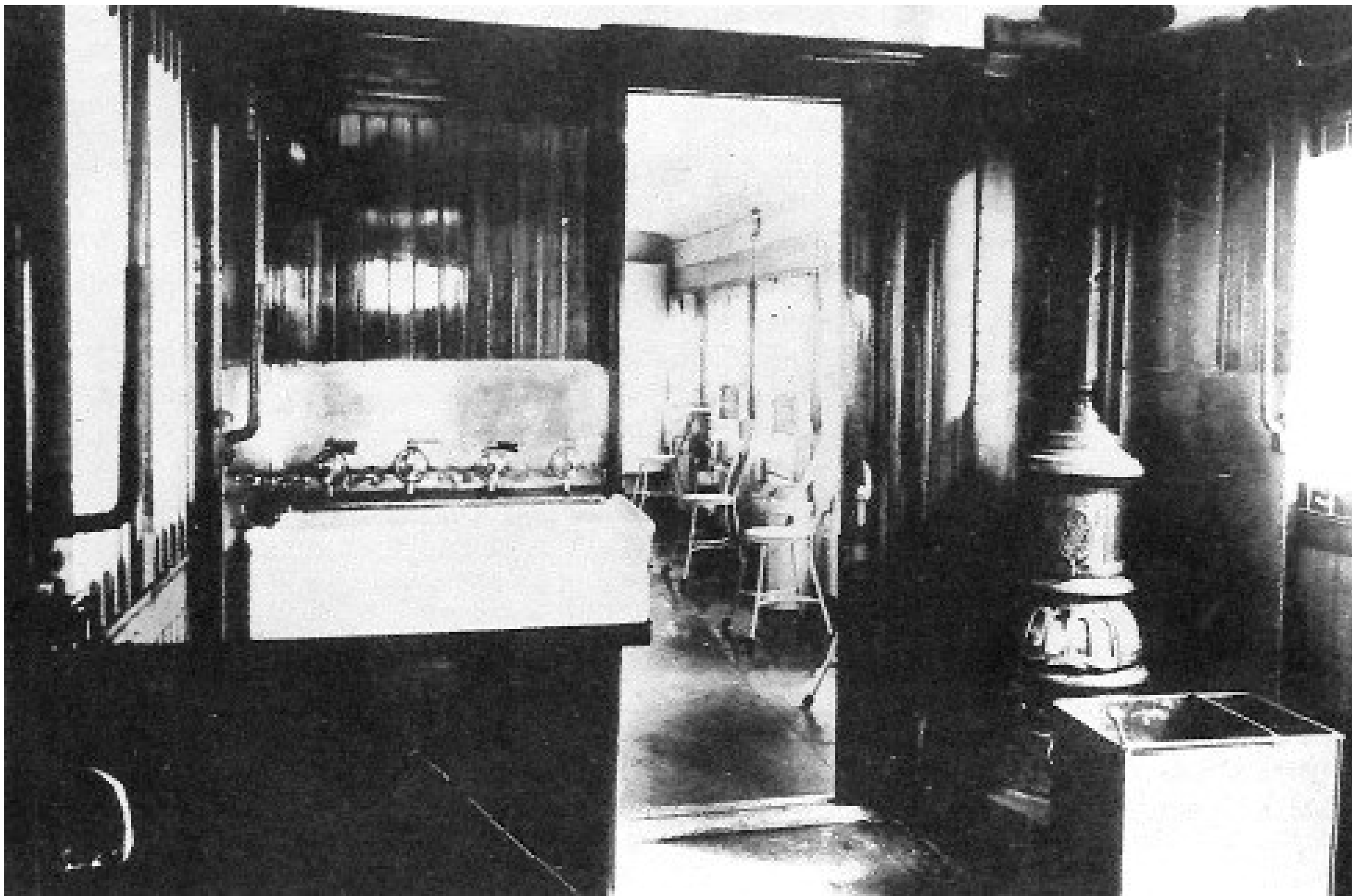
Alla fine del XIX secolo le imprese ferroviarie erano ancora sostanzialmente ferme all'epoca pre-unitaria, e con loro i relativi servizi sanitari.



Nel 1905 nasce la  
«Amministrazione autonoma delle Ferrovie dello Stato»  
che unifica le tratte ferroviarie preesistenti

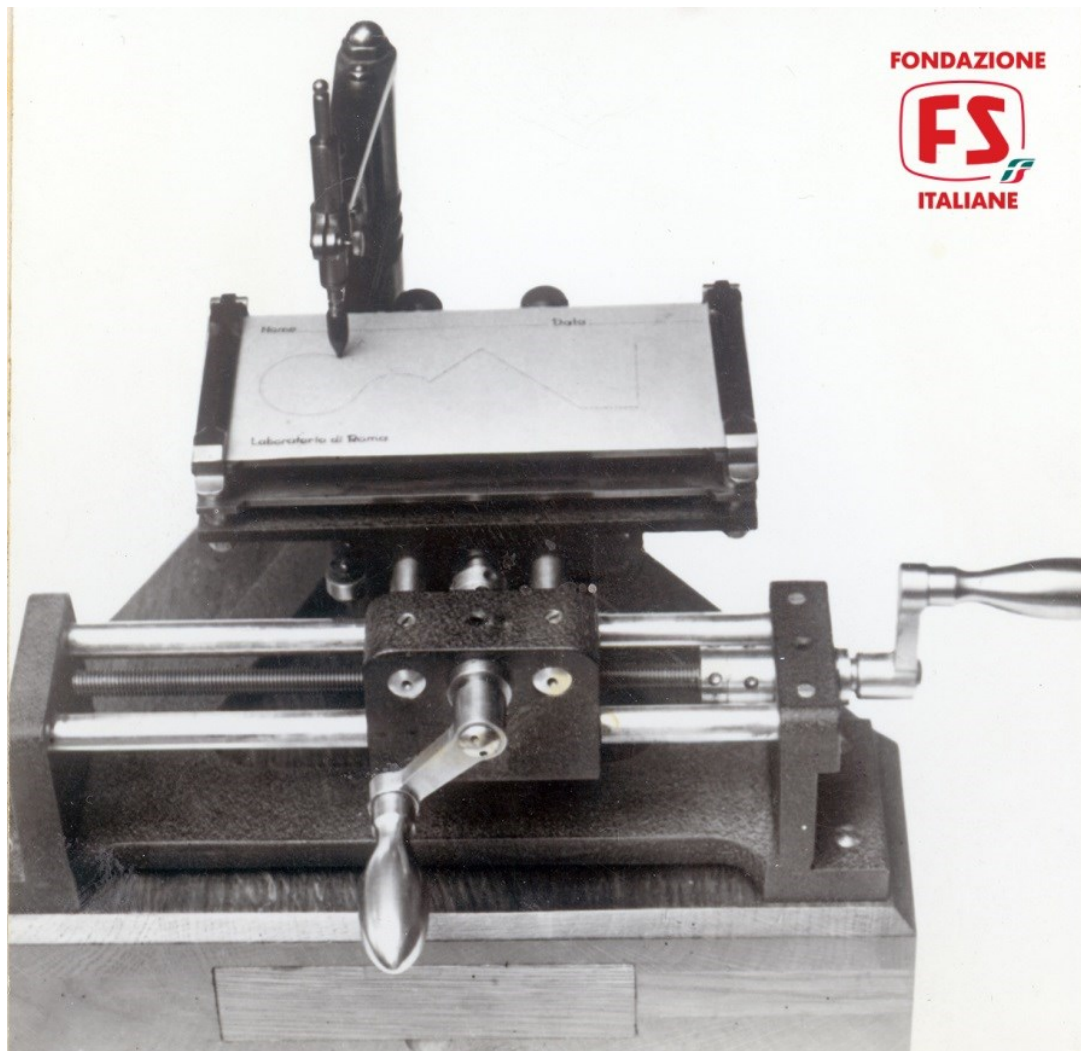


Nel 1907 nasce il Servizio Sanitario delle Ferrovie dello Stato che unifica i preesistenti servizi sanitari che vengono assoggettati ad una gestione coordinata su tutta la nuova azienda













FONDAZIONE  
**FS**  
ITALIANE



FONDAZIONE  
**FS**  
ITALIANE



Tipo di idoneità	Soggetti interessati	Soggetti certificatori	Riferimenti normativi
IDONEITA' PSICOFISICA ALLA GUIDA	Soggetti che devono conseguire o rinnovare patente di guida	Medici ex art. 119 c. 2 D. Lgs. n. 285/92 e art. 23 L. n. 120/10	D. Lgs. n. 285/92 D.P.R. n. 495/92 Legge n.120/10 D. Lgs. n. 59/11
	Addetti al trasporto pubblico	Direzione Sanità R.F.I. Gruppo FS Strutture del S.S.N.	D.M. 88/99
IDONEITA' FISICA E PSICOATTITUDINALE ALLA SICUREZZA DEL'ESERCIZIO FERROVIARIO	Personale FS e Società operanti su Infrastruttura ferroviaria nazionale e su Navi RFI	Direzione Sanità R.F.I. Gruppo FS	D.M. 206/81 D.M. 158 T /86 O.S. 110/93 Del. N.15/00 Disp. n.55/2006 D.Lgs. 247/2010 Regolamento di esecuzione UE n. 773/2019
Idoneità alla mansione specifica	Lavoratori del comparto a sorveglianza sanitaria	Medico competente	D. Lgs. 81/08 e s.m.i

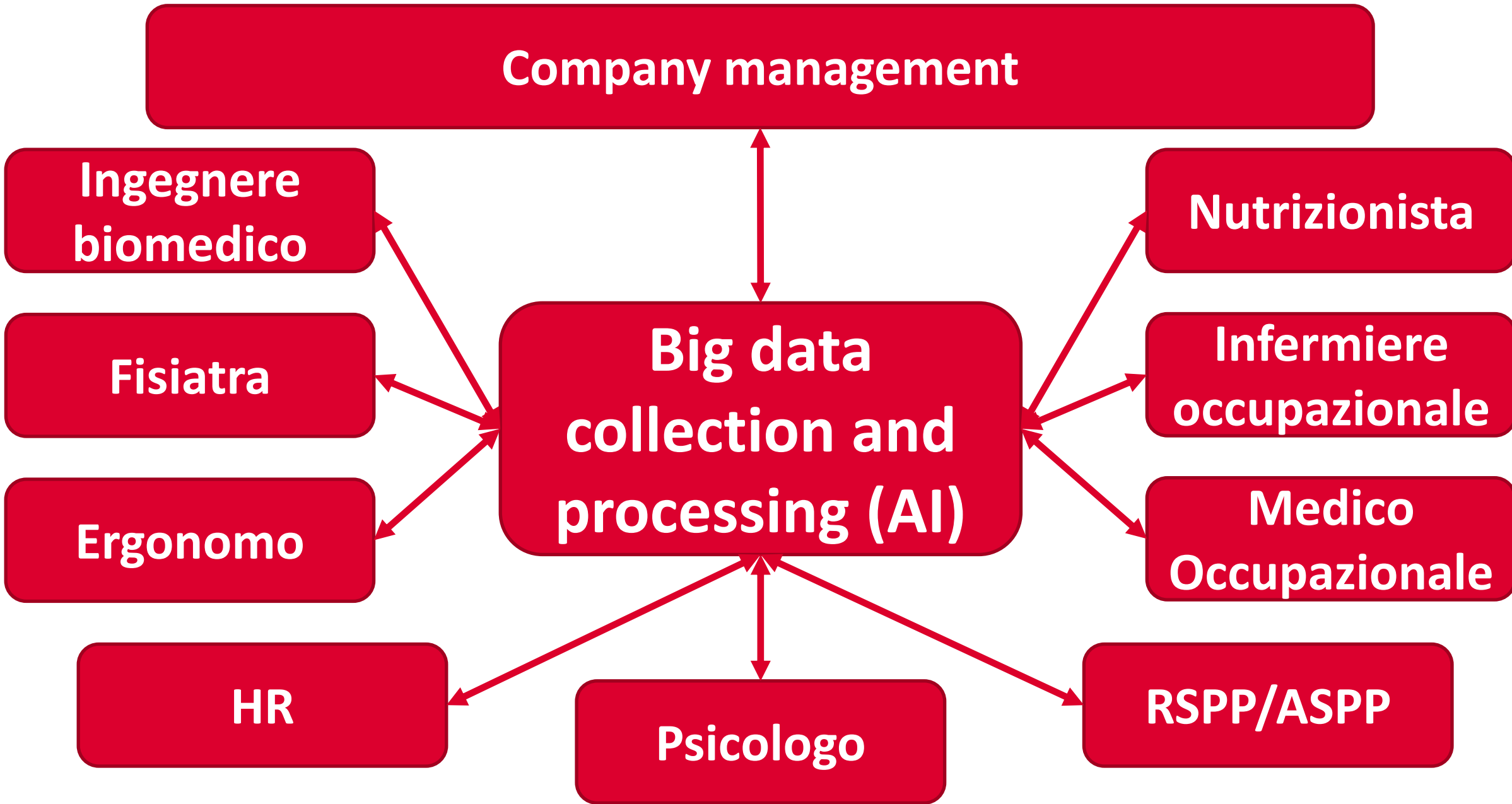
# Sfide future e nuovi approcci alla professione:

## ➤ Rischi non normati

- Lavori che comportino rischio generico aggravato di infortuni
- Stress termico
- Lavoro in quota (> 2 mt di altezza)
- Lavori pesanti comportanti carichi metabolici medio-elevati anche in relazione ai parametri microclimatici dell'ambiente di lavoro e alle caratteristiche individuali del soggetto
- Lavoro con impegno visivo ravvicinato
- Rischi organizzativi legati al contenuto del lavoro (es.: occupazioni con rischio di burn-out, ecc.) e/o al contesto del lavoro ovvero alle modalità dell'organizzazione (lavoro a turni, ecc.)
- Attività con impegno della voce
- Conduzione automezzi aziendali

## ➤ IWHPP-Integrated Workplace Health Protection and Promotion

## ➤ Telemedicina



**Grazie mille per la vostra  
cortese attenzione**

