

Caratteristiche delle infrazioni
art. 186-187 cds:
strumenti di controllo, dati e
tendenze nei rilevamenti degli
ultimi anni



Un dato su cui riflettere

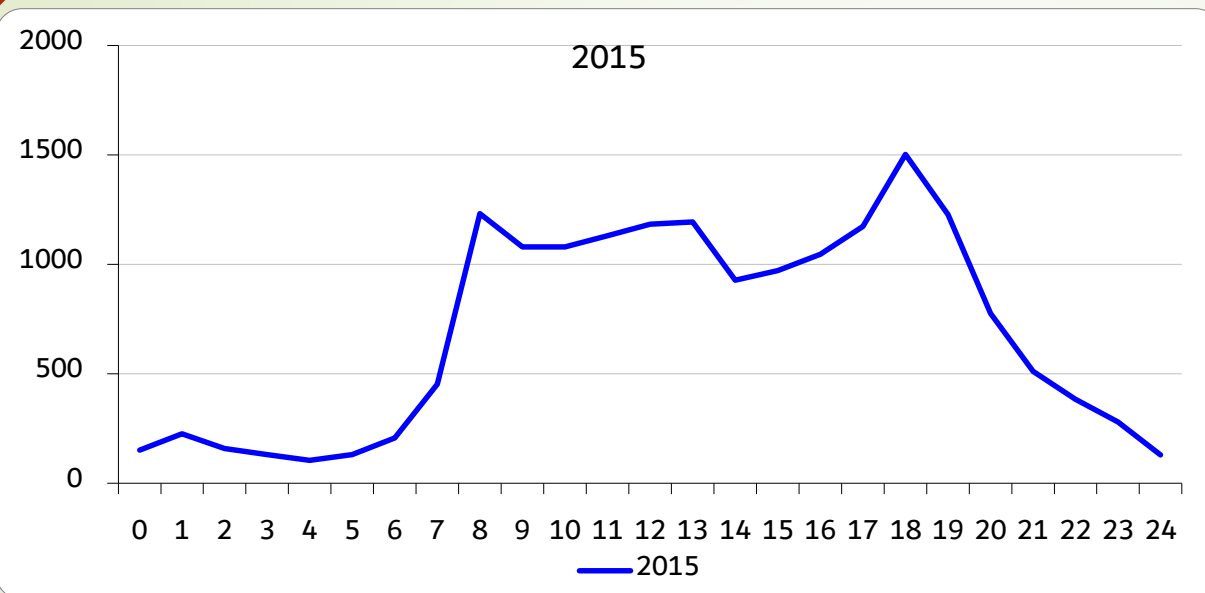
Morti e feriti in Italia
anno 2015

Feriti	Morti
246.920	3.428
1 ogni 2 minuti	1 ogni 2,5 ore

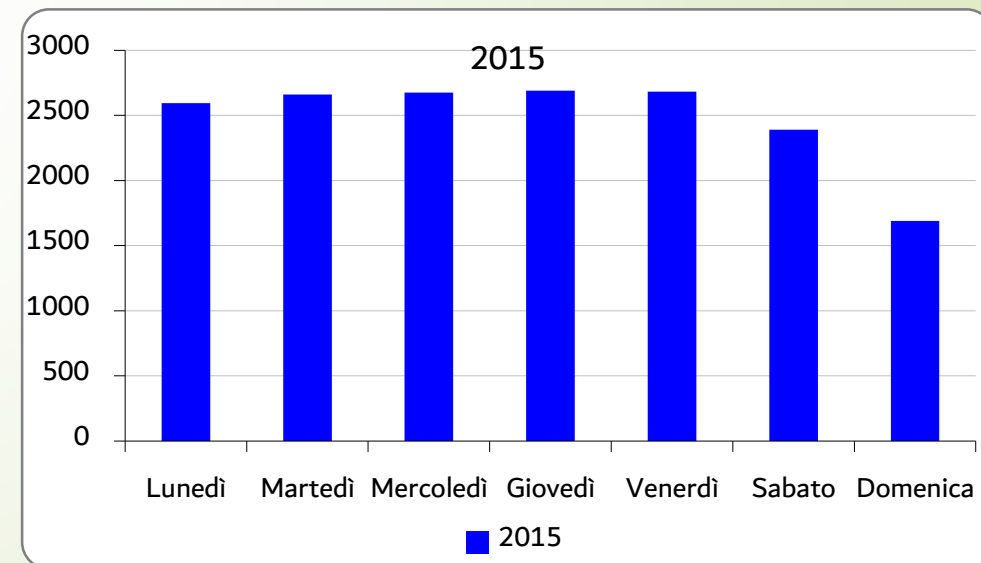
Incidenti, morti e feriti. Emilia-Romagna (1998-2015)

Anno	Incidenti	Morti	Feriti
2000	27.620	816	38.470
2001	27.457	813	38.255
2002	27.272	789	37.960
2003	26.454	756	36.552
2004	25.894	681	35.773
2005	24.250	635	33.322
2006	23.950	539	33.235
2007	23.074	531	31.815
2008	21.744	523	29.752
2009	20.411	422	28.035
2010	20.152	401	27.999
2011	20.415	400	27.989
2012	18.313	380	24.893
2013	18.136	344	24.915
2014	17.455	327	23.905
2015	17.385	326	23.788

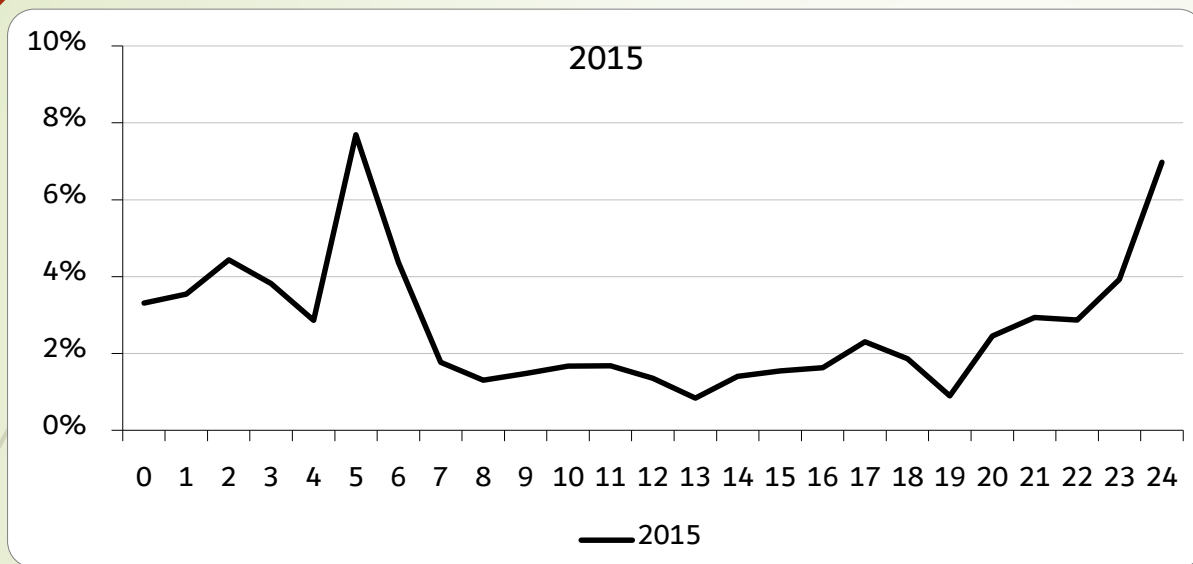
Distribuzione oraria incidenti stradali anno 2015



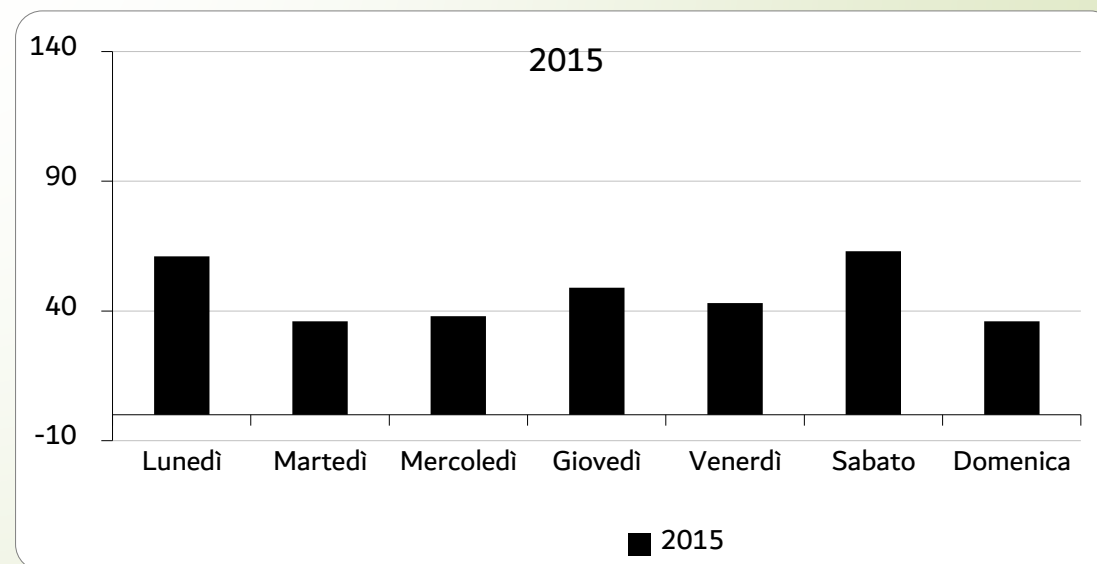
Distribuzione giornaliera incidenti stradali anno 2015



Distribuzione oraria rapporto di mortalità anno 2015



Distribuzione giornaliera mortalità anno 2015



Incidenti, morti e feriti per i quali, tra le circostanze, è stata riportata una violazione all'art. 186.
Emilia-Romagna (2011-2015)

Valori assoluti e percentuale sul totale incidenti morti e feriti

Anno	Incidenti	Morti	Feriti	%inc	%mor	%fer
2011	590	21	846	2,9%	5,3%	3,0%
2012	545	11	815	3,0%	2,9%	3,3%
2013	500	13	731	2,8%	3,8%	2,9%
2014	435	7	641	2,5%	2,1%	2,7%
2015	495	14	742	2,8%	4,3%	3,1%

Incidenti, morti e feriti per i quali, tra le circostanze, è stata riportata una violazione all'art. 187.
Emilia-Romagna (2011-2015)

Valori assoluti e percentuale sul totale incidenti morti e feriti

Anno	Incidenti	Morti	Feriti	%inc	%mor	%fer
2011	89	4	130	0,4%	1,0%	0,5%
2012	84	4	138	0,5%	1,1%	0,6%
2013	66	3	103	0,4%	0,9%	0,4%
2014	65	0	99	0,4%	0,0%	0,4%
2015	70	3	123	0,4%	0,9%	0,5%



Medicina Legale Ferrara

- 620 campioni ematici di conducenti deceduti
- Periodo gennaio 2000-dicembre 2008
- Età tra 18 e ≥ 67 anni

Risultati

- Alcol test pos. 182 (29%)

Controlli in strada della Polizia Municipale

Anno	Veicoli sottoposti a controlli di polizia stradale	Pre-test alcool	Verifica tasso alcolemico con etilometro od esami medici	Pre-test stupefacenti	Verifica alterazione da stupefacenti con esami medici
2012	873.457	63.432	9.985	842	834
2013	831.140	55.133	6.143	853	981
2014	857.657	73.383	7.370	2.092	1.096
2015	763.246	68.930	7.377	1.292	1.229
2016	826.151	66.939	10.188	830	2.164

Strumenti a disposizione delle Polizia Municipali

Anno	Etilometri	Pre-test alcool
2012	170	273
2013	170	306
2014	170	299
2015	172	292
2016	183	291

Norme di interesse

C.d.S.

- Art. 186
- Art. 186 bis
- Art. 187
- Art. 379 regolamento di esecuzione

L. 41/2016 Omicidio Stradale

C.P.

- Art. 589 bis
- Art. 590 bis



Pre test per accertare il
consumo di alcool

Alcool

Art. 186 comma 3

- test comportamentali
- utilizzo apparecchi portatili
 - o Rispettano privacy e riservatezza
 - o Non sono omologati
 - o Non costituiscono fonte di prova
 - o Legittimano l'uso dell'etilometro anche mediante l'accompagnamento in caserma
- + Possono essere richiesti a chiunque guidi un veicolo (conducenti)
- + In caso di rifiuto si commette reato
- + Non è prevista la garanzia difensiva



Art. 186 comma 4

- accertamenti con etilometri

o sono omologati e conformi all'art. 379 del regolamento C.d.S.

o costituiscono fonte di prova

+ Possono essere richiesti in caso di:

- positività agli accertamenti qualitativi

- incidente stradale

- sintomaticità tale da fare supporre alterazione da alcool

+ In caso di rifiuto si commette reato

+ E' prevista la garanzia difensiva

Art. 186 comma 5

- conducente coinvolto in incidente stradale e sottoposto a cure mediche
 - o Polizia Stradale fa richiesta alla struttura sanitaria dell'accertamento
 - + In caso di rifiuto si commette reato

Art. 186 comma 7 “Il rifiuto”

- I casi

o rifiuto dei pre-test o test comportamentali

o rifiuto etilometro

o rifiuto esami clinici in caso di incidente stradale con cure mediche

+ sanzione ci sui all'art. 186 c. 2 let. c)

+ sospensione patente (revoca in caso di recidiva nel biennio)

+ confisca veicolo

Art. 186 sintomatico?

- o In assenza di strumenti disponibili
- o In caso di rifiuto a sottoporsi a controlli

- + Si applica sempre l'art. 186 comma 2 lettera a)
- + Descrizione scrupolosa delle condizioni psico-fisiche ed ogni elemento utile e comprovare il reato

Art. 186 comma 7 “Il rifiuto”

- Soffio insufficiente?



Pre test per accertare il consumo di stupefacenti

Stupefacenti

Art. 187 comma 2

- test comportamentali
- utilizzo apparecchi portatili
 - o Rispettano privacy e riservatezza
 - o Rispettano il D.L.vo 332/2000
 - o Non costituiscono fonte di prova
 - o Legittimano accertamenti successivi
 - o Sono svolti dalla polizia
- + Possono essere richiesti a chiunque guidi un veicolo (conducenti)
- + In caso di rifiuto si commette reato
- + Non è prevista la garanzia difensiva



Art. 187 comma 2 bis

- accertamenti clinici tossicologici da parte di personale sanitario ausiliario di Polizia stradale

o costituiscono fonte di prova

o sono svolti in strada

o rispetto privacy e senza pregiudizio integrità fisica

+ Possono essere richiesti in caso di:

- positività agli screening comma 2

- sintomaticità tale da fare supporre alterazione da stupefacenti o sostanze psicotrope

- incidente stradale

+ In caso di rifiuto si commette reato

+ E' prevista la garanzia difensiva

Art. 187 comma 3

- prelievo di campioni di liquidi biologici presso strutture sanitarie

o costituiscono fonte di prova

o esami del sangue o delle urine

+ Possono essere richiesti quando non si possono fare gli accertamenti di cui al comma 2 bis:

- positività agli screening comma 2

- sintomaticità tale da fare supporre alterazione da stupefacenti o sostanze psicotrope

- incidente stradale

+ In caso di rifiuto si commette reato

+ E' prevista la garanzia difensiva

Art. 187 comma 4

- conducente coinvolto in incidente stradale e sottoposto a cure mediche
 - o Polizia Stradale fa richiesta alla struttura sanitaria dell'accertamento
 - + In caso di rifiuto si commette reato

Bastano gli accertamenti tecnici biologici dell'art. 187 c. 2 bis e 3?

o indispensabili
o non sufficienti

occorre provare

“guida in stato di alterazione psico-fisica dopo aver assunto sostanze stupefacenti o psicotrope»

Cosa serve per potere contestare la violazione dell'art. 187?

- accertamenti tecnici
- indici sintomatici dell'alterazioni

Art. 187 comma 8 “Il rifiuto”

- I casi

- o rifiuto dei pre-test o test comportamentali
- o rifiuto accertamenti clinici tossicologici da parte di personale sanitario ausiliario di Polizia stradale
- o prelievo di campioni di liquidi biologici presso strutture sanitarie
- o rifiuto esami clinici in caso di incidente stradale con cure mediche

+ sanzione ci sui all'art. 186 c. 2 let. c)

+ sospensione patente (revoca in caso di recidiva nel biennio)

+ confisca veicolo

Art. 187 sintomatico?

Non accertabile

Omicidio stradale

L. 41/2016
Art. 589 bis C.P.
Art. 590 bis C.P.

Omicidio Stradale

589 bis

Aggravante speciale dell'alterazione da abuso di alcool e di droghe:

- tasso alcolico $> 0,8$ (da 5 a 10 anni arresto facoltativo)
 - tasso alcolico $> 1,5$ (da 8 a 12 anni arresto obbligatorio)
 - soggetto sotto l'effetto di sostanze stupefacenti o psicotrope (da 8 a 12 anni arresto obbligatorio)
- + solo ai conducenti di veicolo a motore
+ in caso di rifiuto, accompagnamento e prelievi coattivi

Lesioni personali stradali gravi o gravissime

Reato specifico correlato all'alterazione da abuso di alcool e di droghe

- + solo ai conducenti di veicolo a motore
- + in caso di rifiuto, accompagnamento e prelievi coattivi
- + arresto facoltativo



Prelievi obbligatori in caso di rifiuto se:

- Omicidio stradale
- Lesioni personali stradali gravi o gravissime



Prelievi obbligatori ammessi tassativamente

prelievo di capelli, di peli o di mucosa del cavo orale

- + Accompagnamento presso presidio ospedaliero
- + E' prevista la garanzia difensiva

Una buona notizia

Anno	Morti	Feriti	differenza con 2001	differenza con 2001
2001	813	38.255		
2002	789	37.960	-24	-295
2003	756	36.552	-57	-1.703
2004	681	35.773	-132	-2.482
2005	635	33.322	-178	-4.933
2006	539	33.235	-274	-5.020
2007	531	31.815	-282	-6.440
2008	523	29.752	-290	-8.503
2009	422	28.035	-391	-10.220
2010	401	27.999	-412	-10.256
2011	400	27.989	-413	-10.266
2012	380	24.893	-433	-13.362
2013	344	24.915	-469	-13.340
2014	327	23.905	-486	-14.350
2015	326	23.788	-487	-14.467



Feriti
- 115.637

Morti
- 4.328



Bologna 23 maggio 2016

Grazie dell'attenzione e buon lavoro



Politiche
per la
sicurezza
e la polizia locale



Alberto Sola
Gabinetto del Presidente
Area polizia locale
alberto.sola@regione.emilia-romagna.it