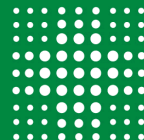


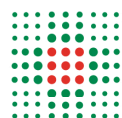
*10 anni di screening dei tumori del colon-retto
nella Regione Emilia-Romagna
Bologna, 9 aprile 2015*

Aggiornamento della mortalità per tumori del colon retto in Emilia Romagna, i dati al 2013

**Carlo Alberto Goldoni, Gianfranco De Girolamo
Servizio Epidemiologia e Comunicazione del Rischio
Azienda USL di Modena**

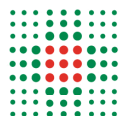


**SERVIZIO SANITARIO REGIONALE
EMILIA-ROMAGNA**
Azienda Unità Sanitaria Locale di Modena

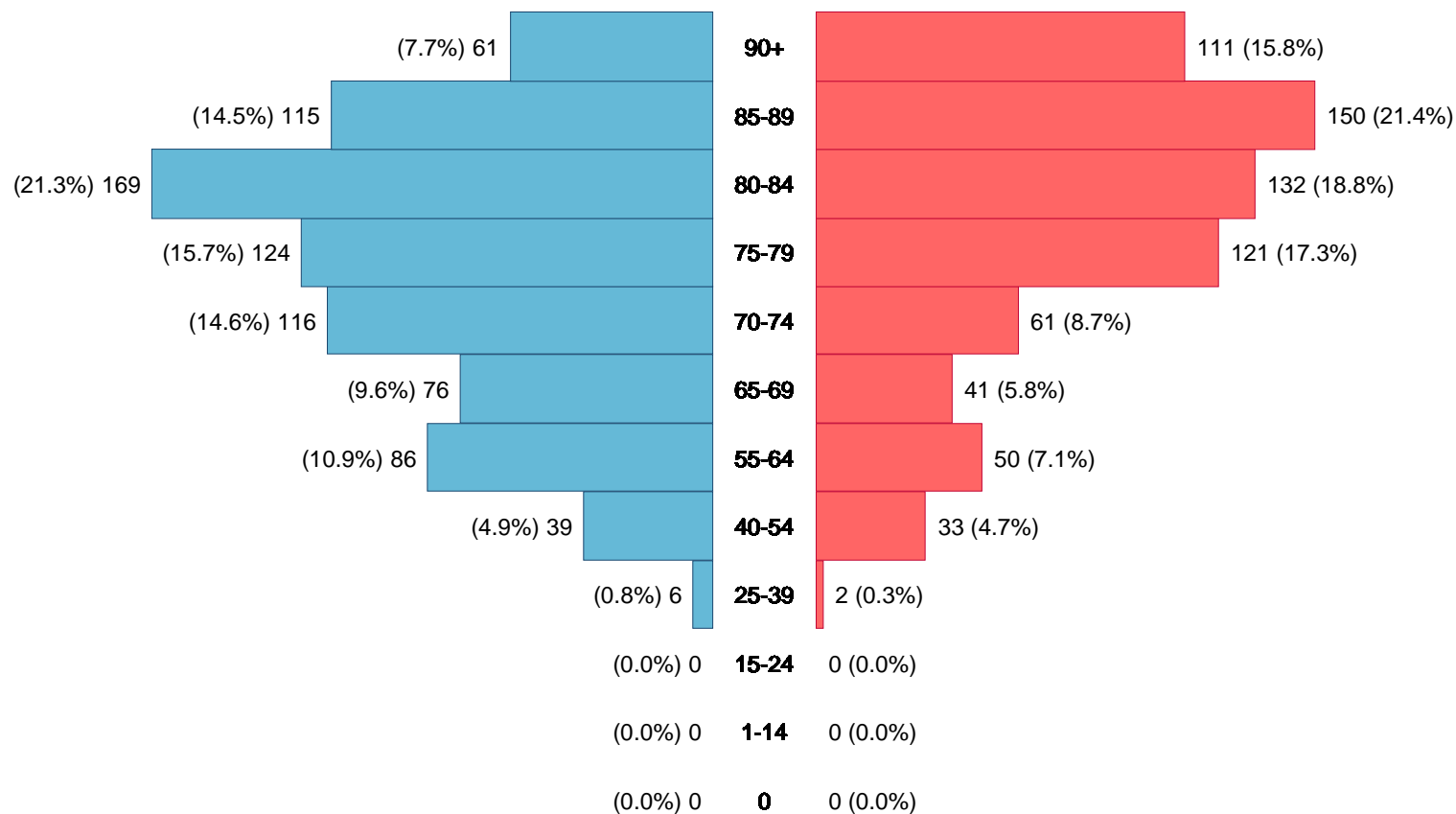


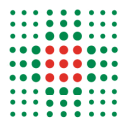
Principali indicatori di mortalità per Tumori del colon retto in Emilia-Romagna. Anno 2013

| Indicatori | Maschi | Femmine | Totale |
|--|--------|---------|--------|
| Decessi | 792 | 701 | 1.493 |
| Mortalità Proporzionale (%) | 53,0 | 47,0 | 100,0 |
| Mortalità Proporzionale Settore (%) | 10,4 | 10,7 | 10,5 |
| Mortalità Proporzionale Mort. Generale (%) | 3,5 | 2,8 | 3,1 |
| Tasso Grezzo per 100.000 | 36,7 | 30,5 | 33,5 |
| Tasso Standardizzato per 100.000 | 35,6 | 30,1 | 32,8 |
| Rischio Cumulato 0-70aa (%) | 0,8 | 0,4 | 0,6 |
| Tasso standardizzato YPLL 70aa per 1.000 | 1,1 | 0,7 | 0,9 |

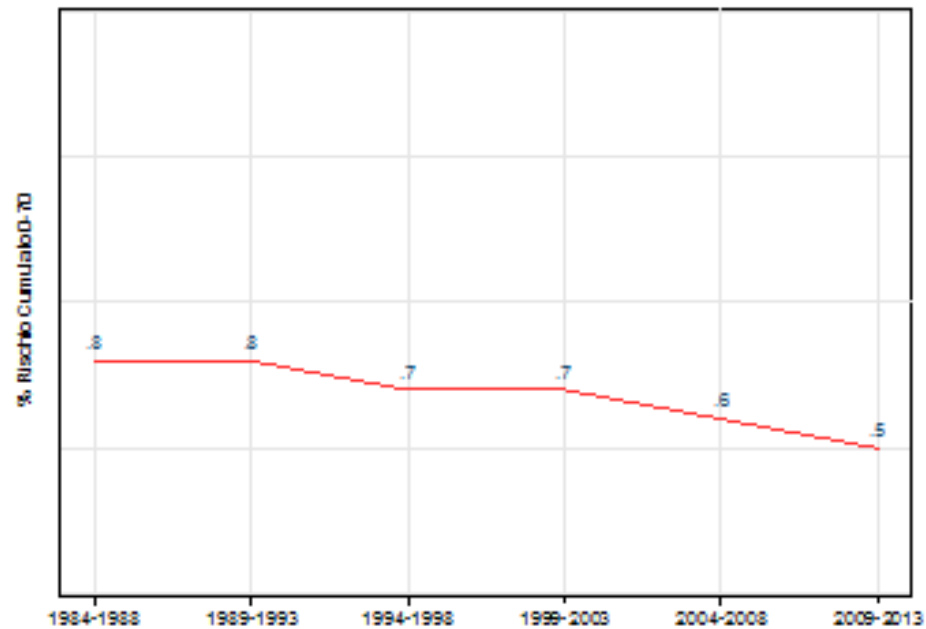
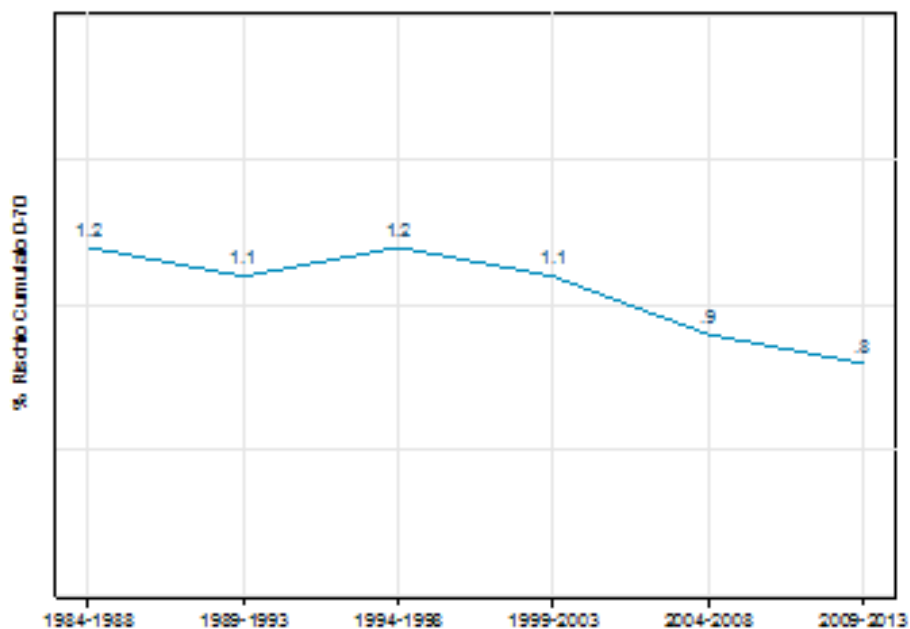


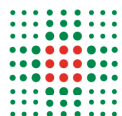
Numero di decessi e mortalità proporzionale per classi d'età e sesso in Emilia-Romagna. Anno 2013



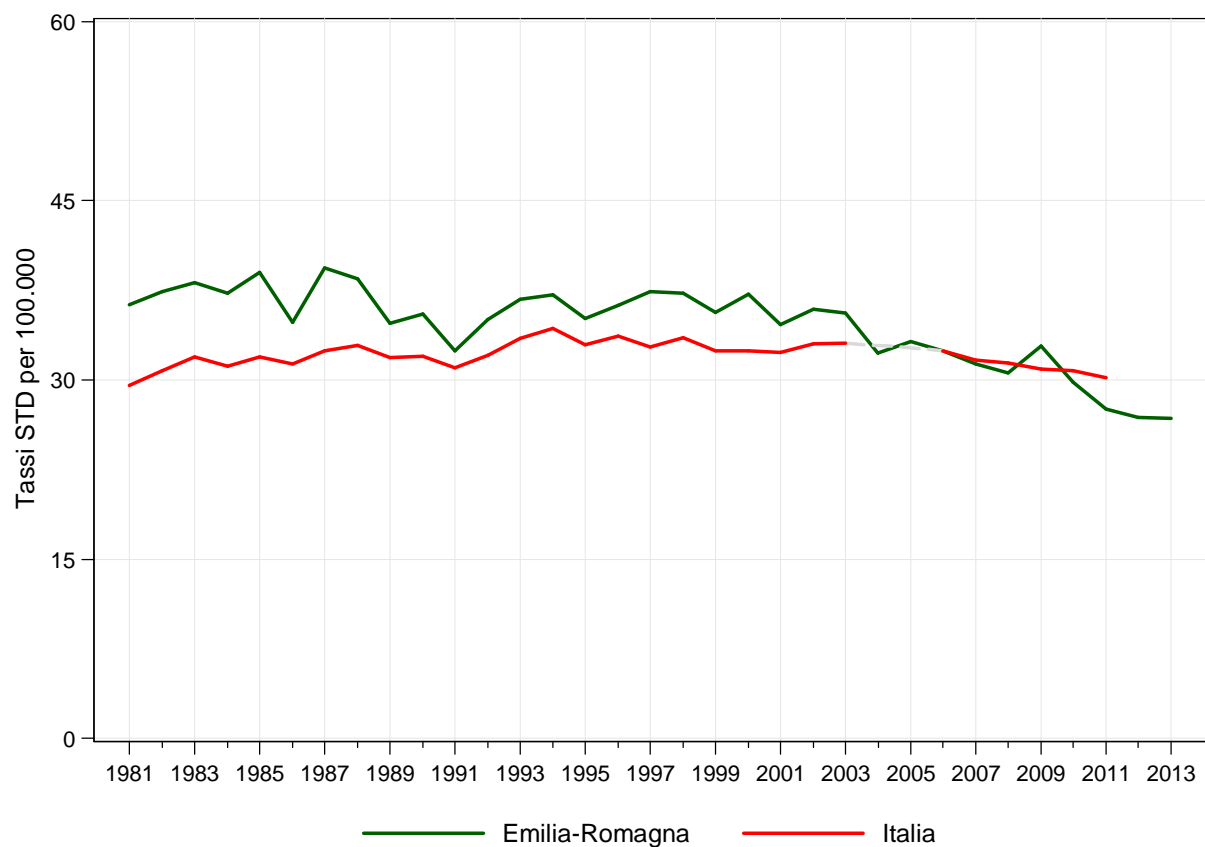


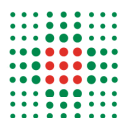
Rischio cumulato 0-70 anni in Emilia-Romagna. Periodo 1984-2013



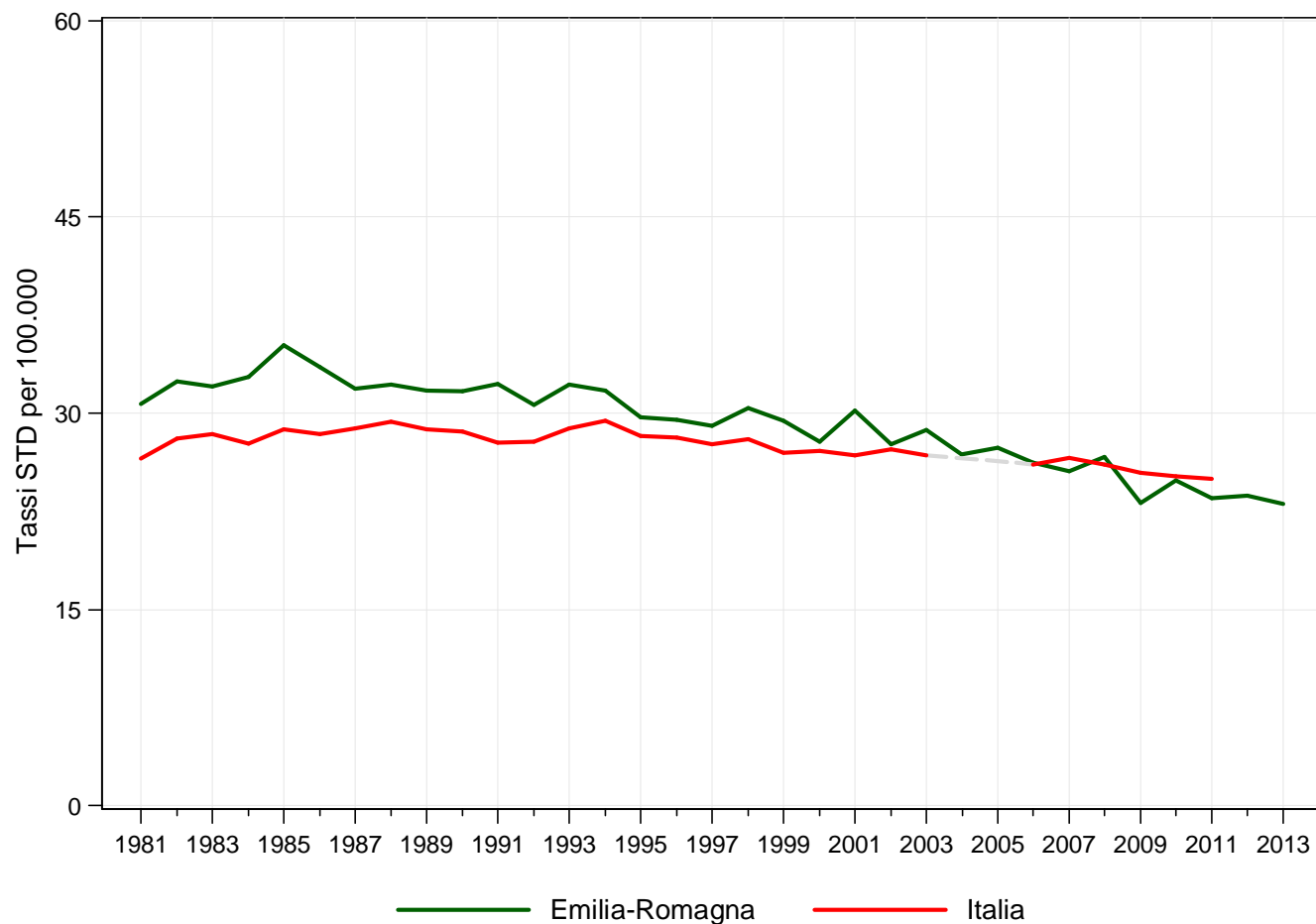


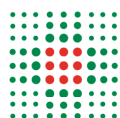
Andamento temporale della mortalità. Tassi standardizzati di mortalità (x 100.000 ab.) calcolati con metodo diretto (pop riferimento: Italia 1991). Uomini Classi d'età 0-80+





Andamento temporale della mortalità. Tassi standardizzati di mortalità (x 100.000 ab.) calcolati con metodo diretto (pop riferimento: Italia 1991). Donne Classi d'età 0-80+

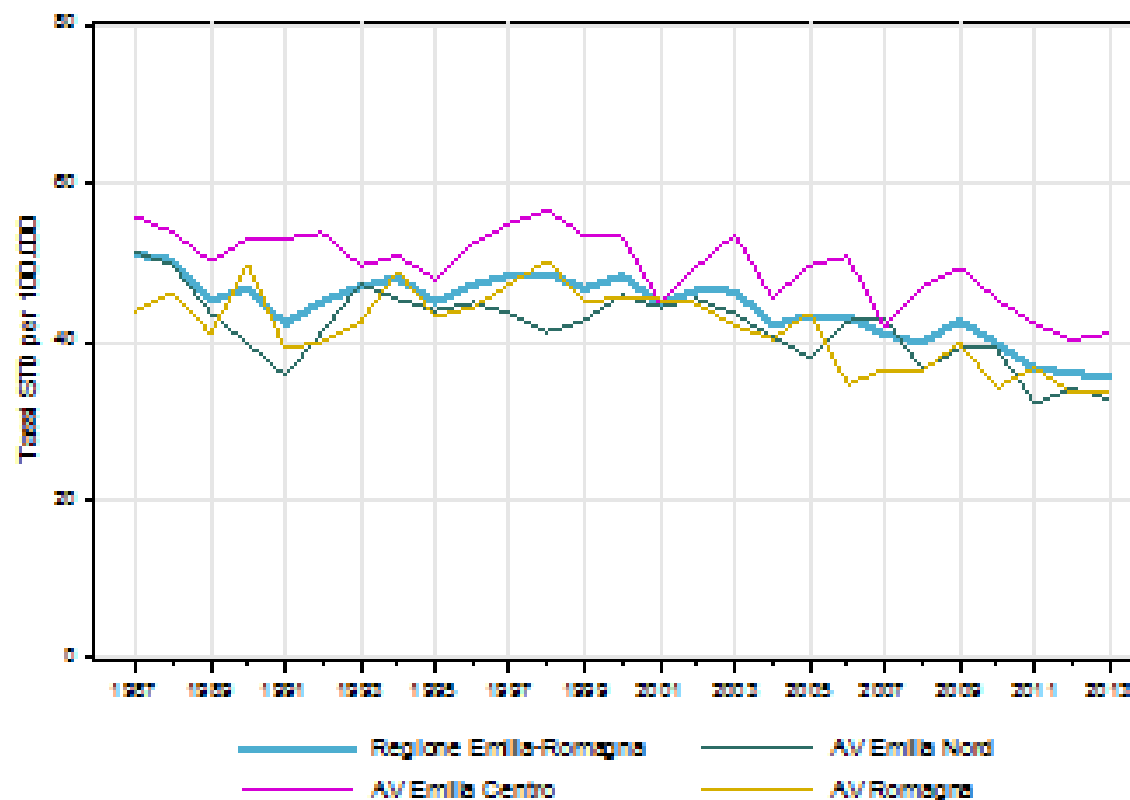


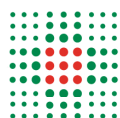


Andamento temporale della mortalità. Tassi standardizzati di mortalità (x 100.000 ab.) calcolati con metodo diretto (pop riferimento: RER 2009-2013). Uomini. Totale Regione e Aree Vaste Classi d'età 0-80+

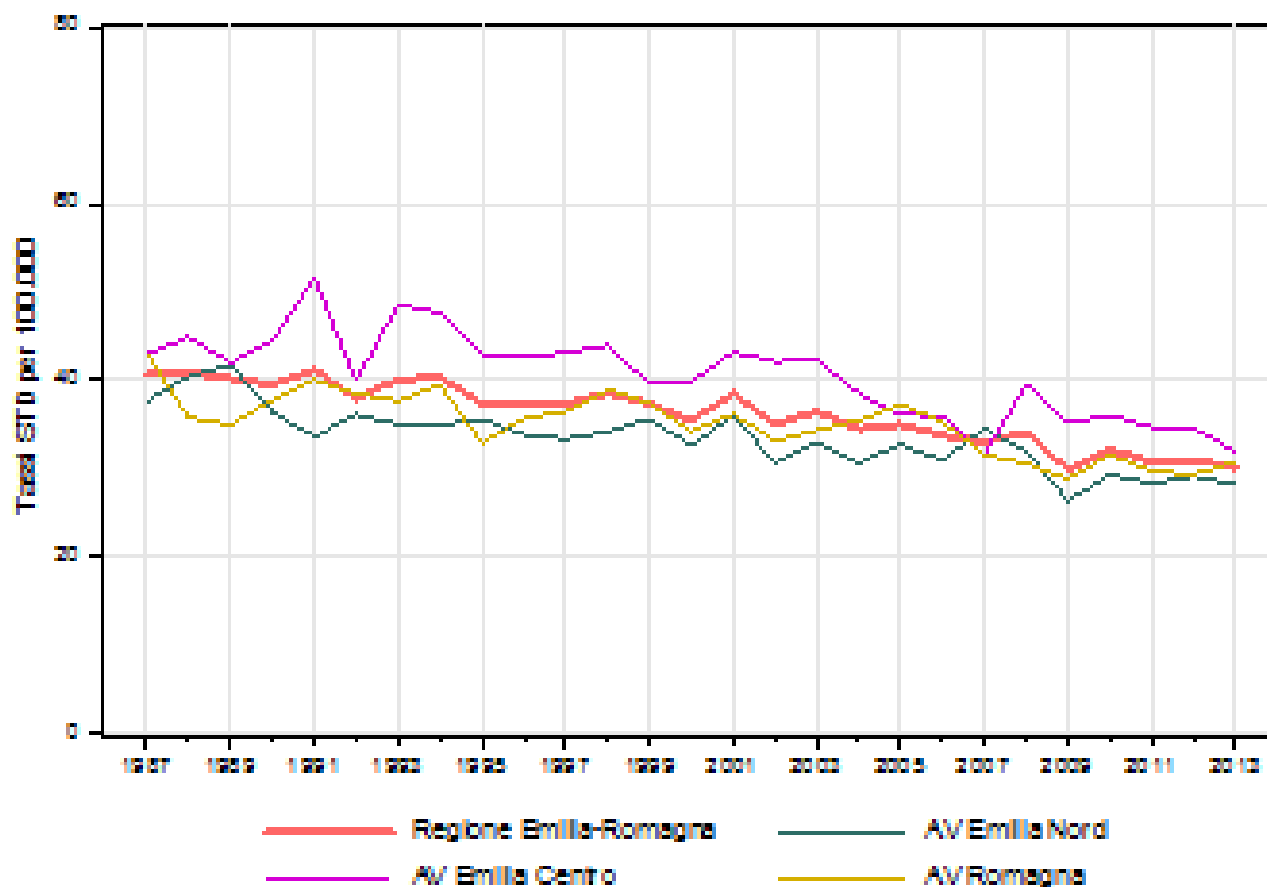
Regione
Emilia-Romagna

| Periodo | APC ^o / _o |
|-----------|---------------------------------|
| 1987-2013 | -1,0 [*] |



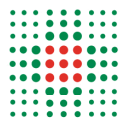


Andamento temporale della mortalità. Tassi standardizzati di mortalità (x 100.000 ab.) calcolati con metodo diretto (pop riferimento: RER 2009-2013). Donne Totale Regione e Aree Vaste Classi d'età 0-80+

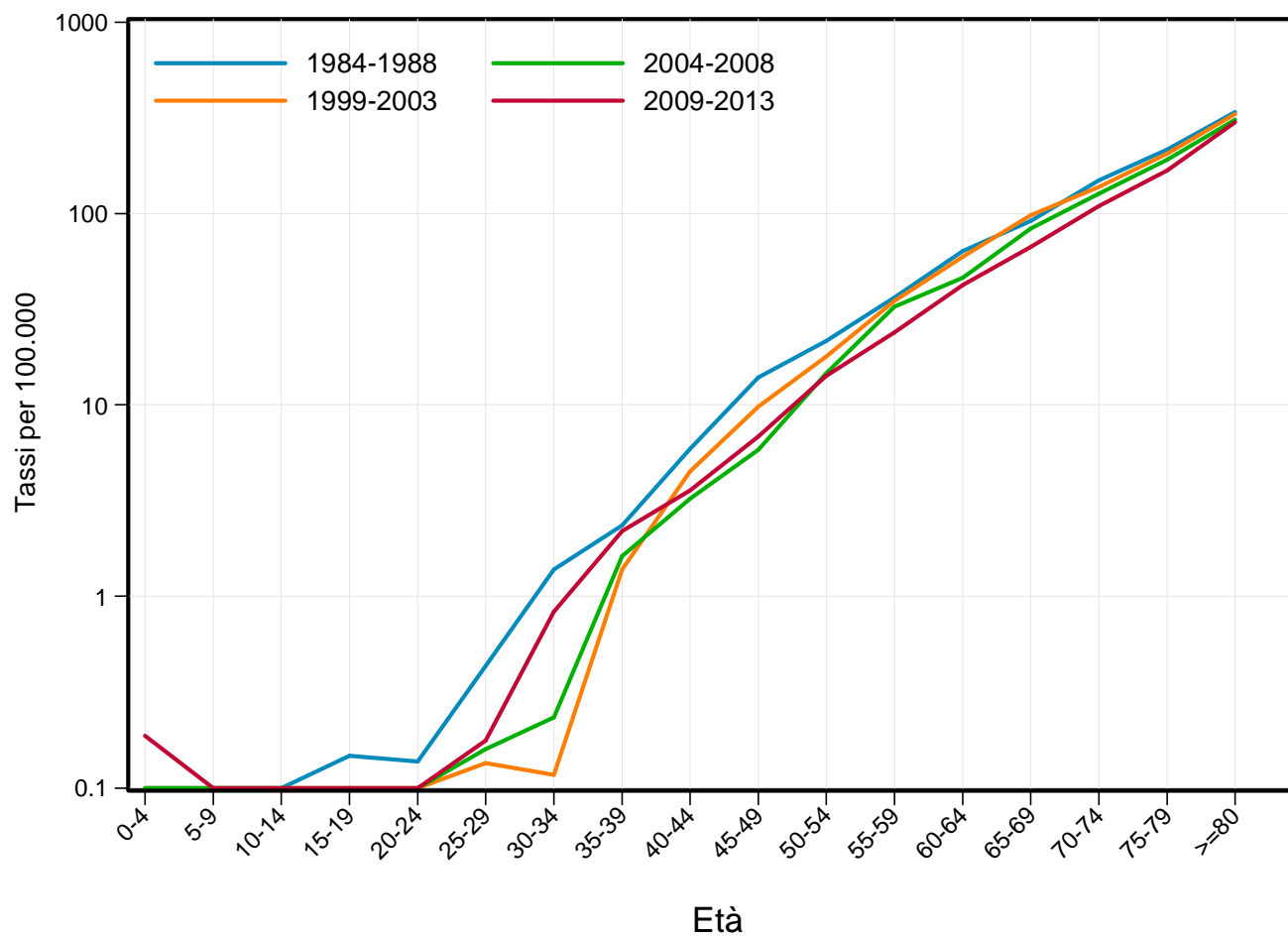


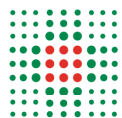
Regione
Emilia-Romagna

| Periodo | APC% |
|-----------|--------------------|
| 1987-2013 | -1,2 ^{SE} |

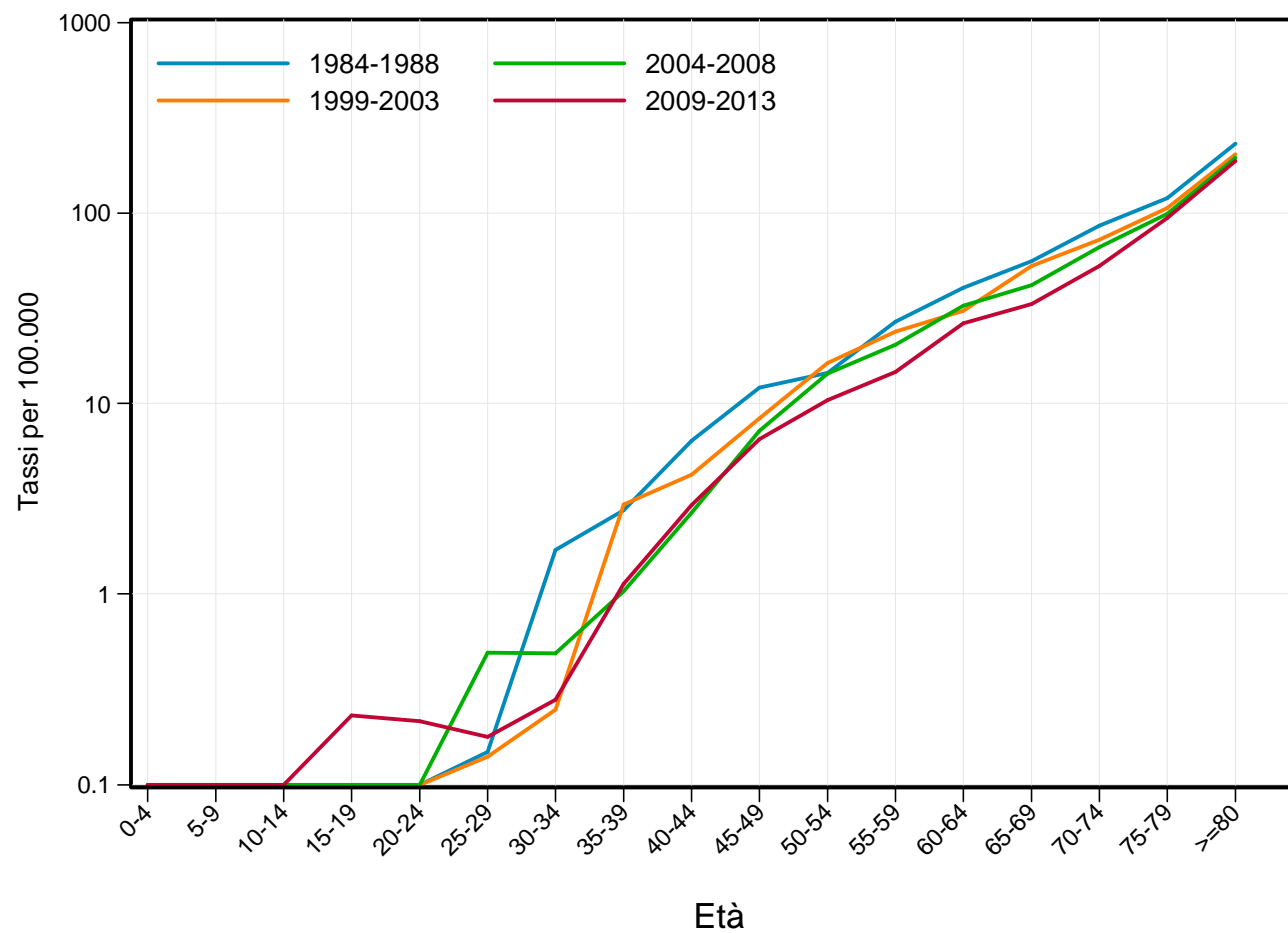


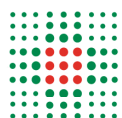
Tassi età-specifici per periodo di decesso Maschi



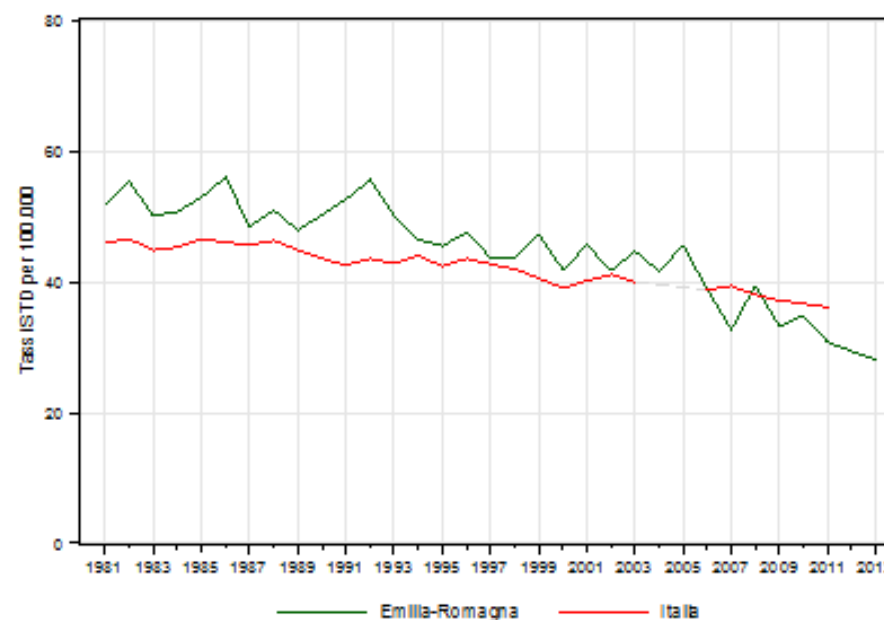
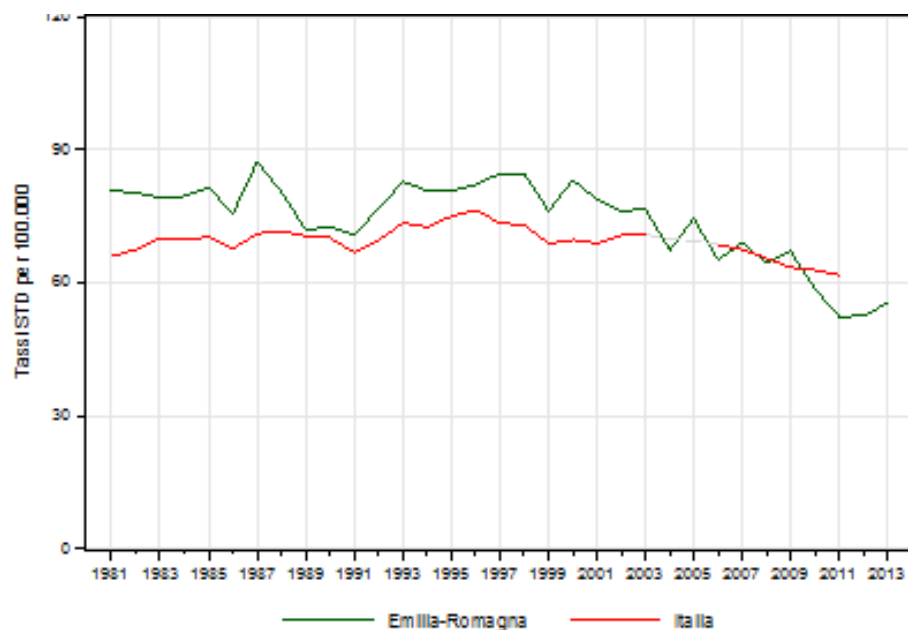


Tassi età-specifici per periodo di decesso Femmine



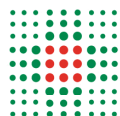


Andamento temporale della mortalità. Tassi standardizzati diretti (x 100.000 ab.)(pop riferimento: Italia 1991). età 55-74



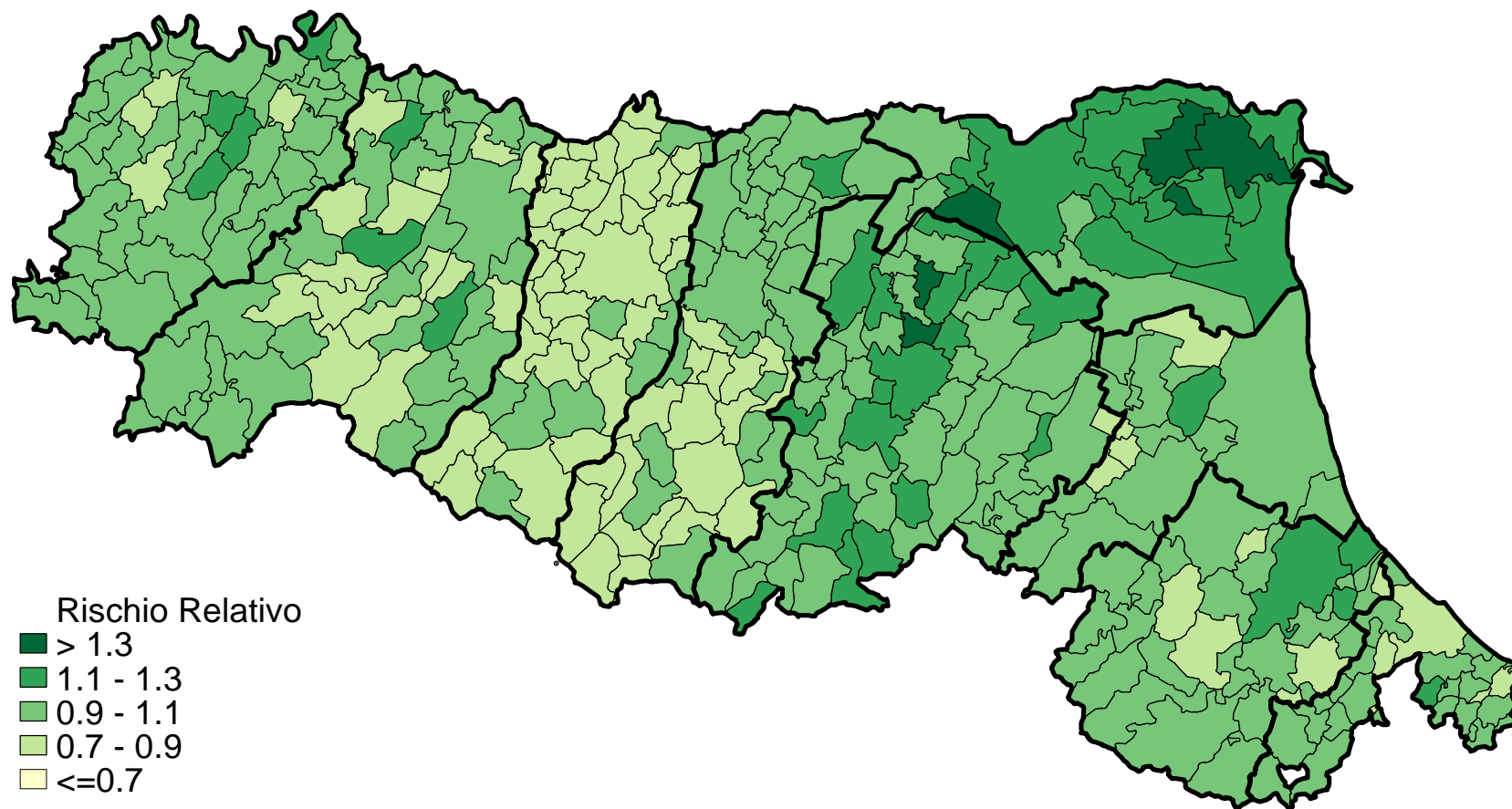
| Regione Emilia-Romagna | | Italia | |
|------------------------|-------|-----------|-------|
| Periodo | APC% | Periodo | APC% |
| 1981-2001 | 0,1 | 1981-1996 | 0,7* |
| 2001-2013 | -3,4* | 1996-2011 | -1,0* |

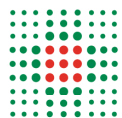
| Regione Emilia-Romagna | | Italia | |
|------------------------|-------|-----------|-------|
| Periodo | APC% | Periodo | APC% |
| 1981-2005 | -1,1* | 1981-2011 | -0,8* |
| 2005-2013 | -5,0* | | |



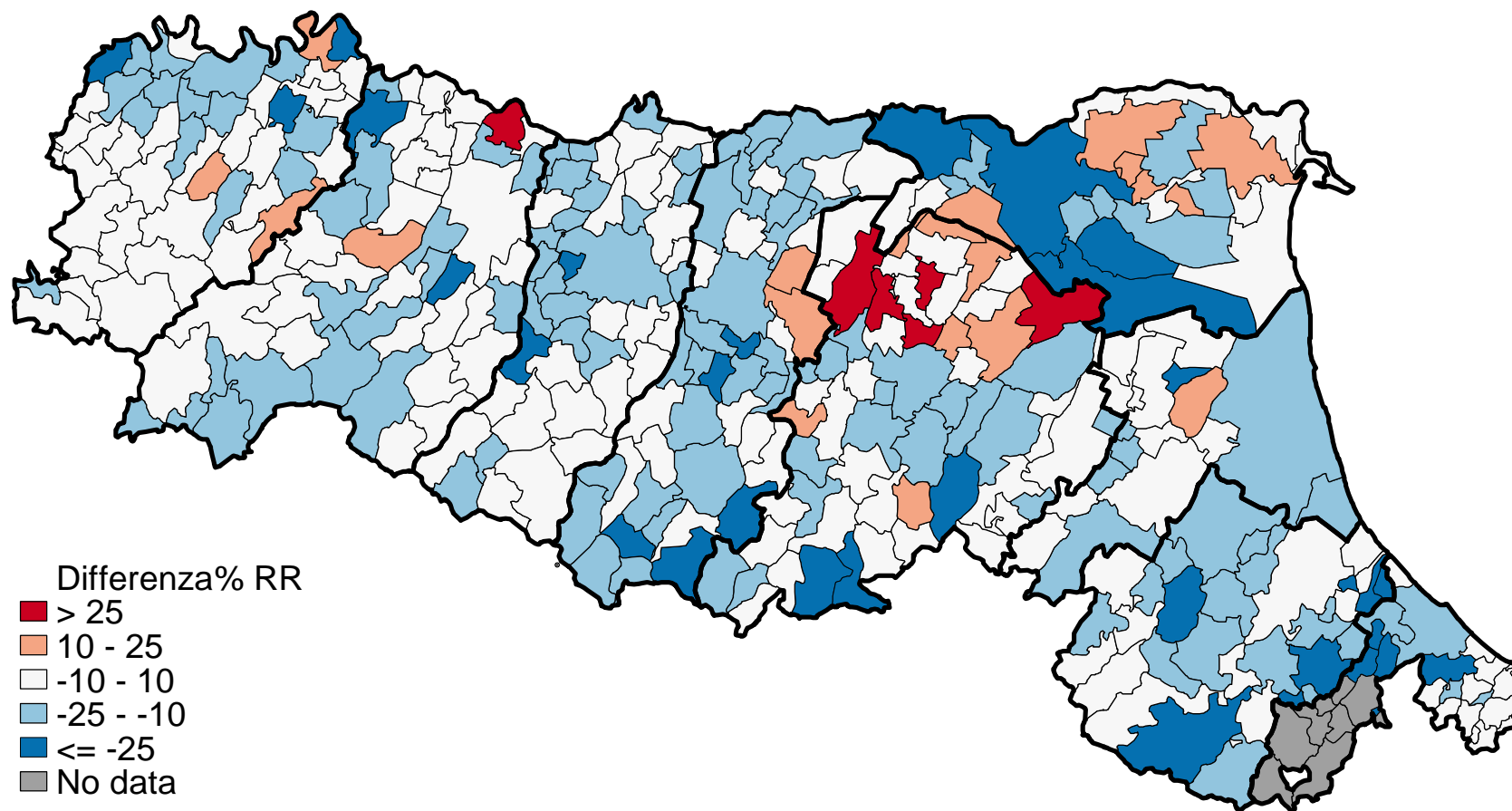
SERVIZIO SANITARIO REGIONALE
EMILIA-ROMAGNA
Azienda Unità Sanitaria Locale di Modena

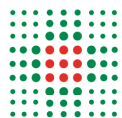
MAPPE DEI RISCHI DI MORTALITA'. Stima degli SMR (BMR) per comune di residenza. Periodo 2009-2013. Popolazione Totale





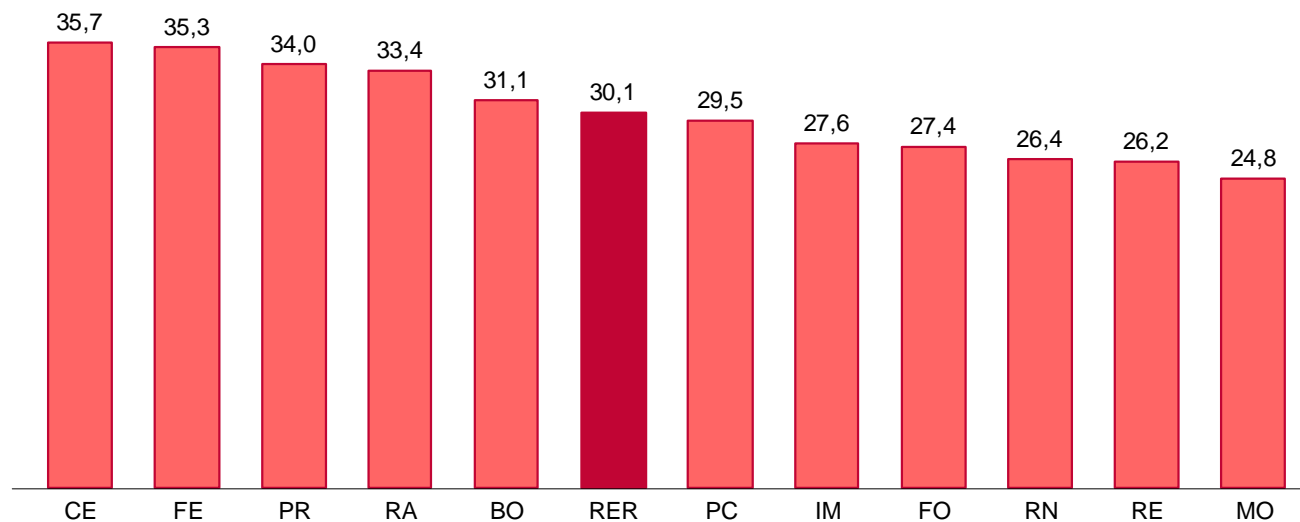
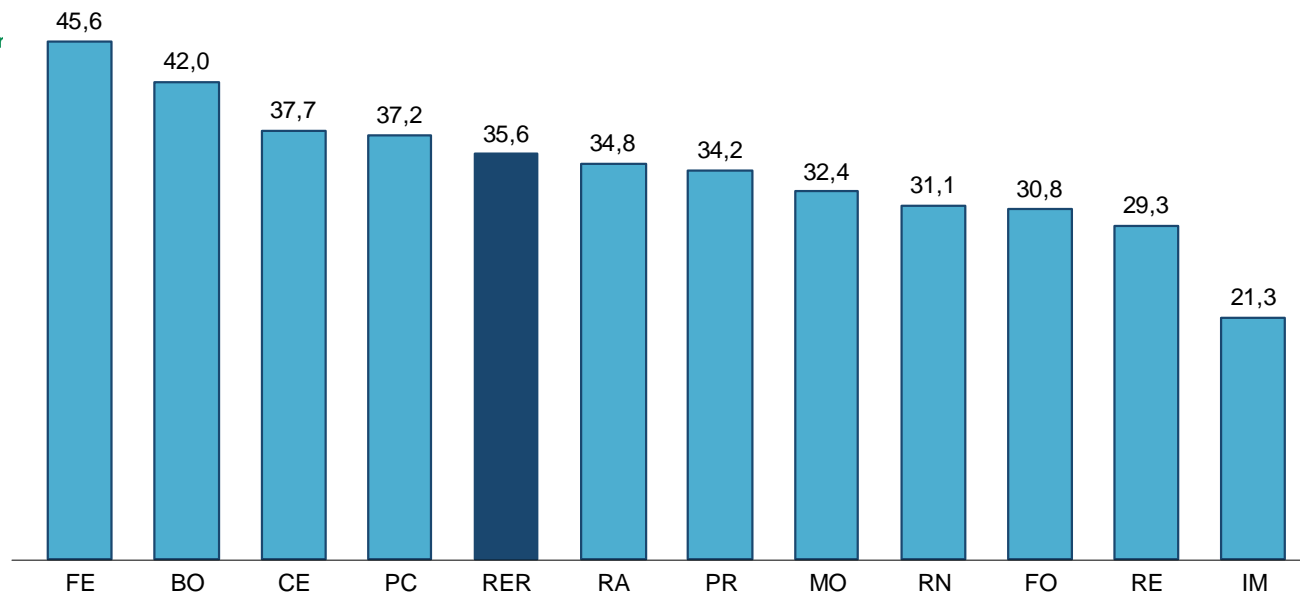
Variazione % Periodo 2009-2013 vs 2004-2008. Popolazione Totale

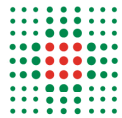




SERVIZIO SANITARIO REGIONALE
EMILIA-ROMAGNA
Azienda Unità Sanitaria Locale di Modena

Tassi
standardizzati* di
mortalità
distinti per Azienda
USL di residenza.
Anno 2013.





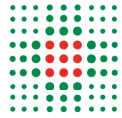
In conclusione :

La mortalità per tumore del colon retto, si è ridotta in maniera più o meno uniforme negli ultimi 30 anni.

Tale riduzione ha però interessato in misura maggiore le classi di età 55-74,

Nelle stesse si apprezza una riduzione più sensibile negli ultimi anni analizzati, compatibile quindi con un effetto dell'attività di screening

Tale riduzione non si accompagna ad una analoga riduzione delle disuguaglianze territoriali



SERVIZIO SANITARIO REGIONALE
EMILIA-ROMAGNA
Azienda Unità Sanitaria Locale di Modena



Grazie per l'attenzione!