

SERVIZIO SANITARIO REGIONALE
EMILIA-ROMAGNA

**La sorveglianza epidemiologica
dello screening dei tumori del colon-retto
nella Regione Emilia-Romagna**

Seminario di studio

Bologna, 4 aprile 2019

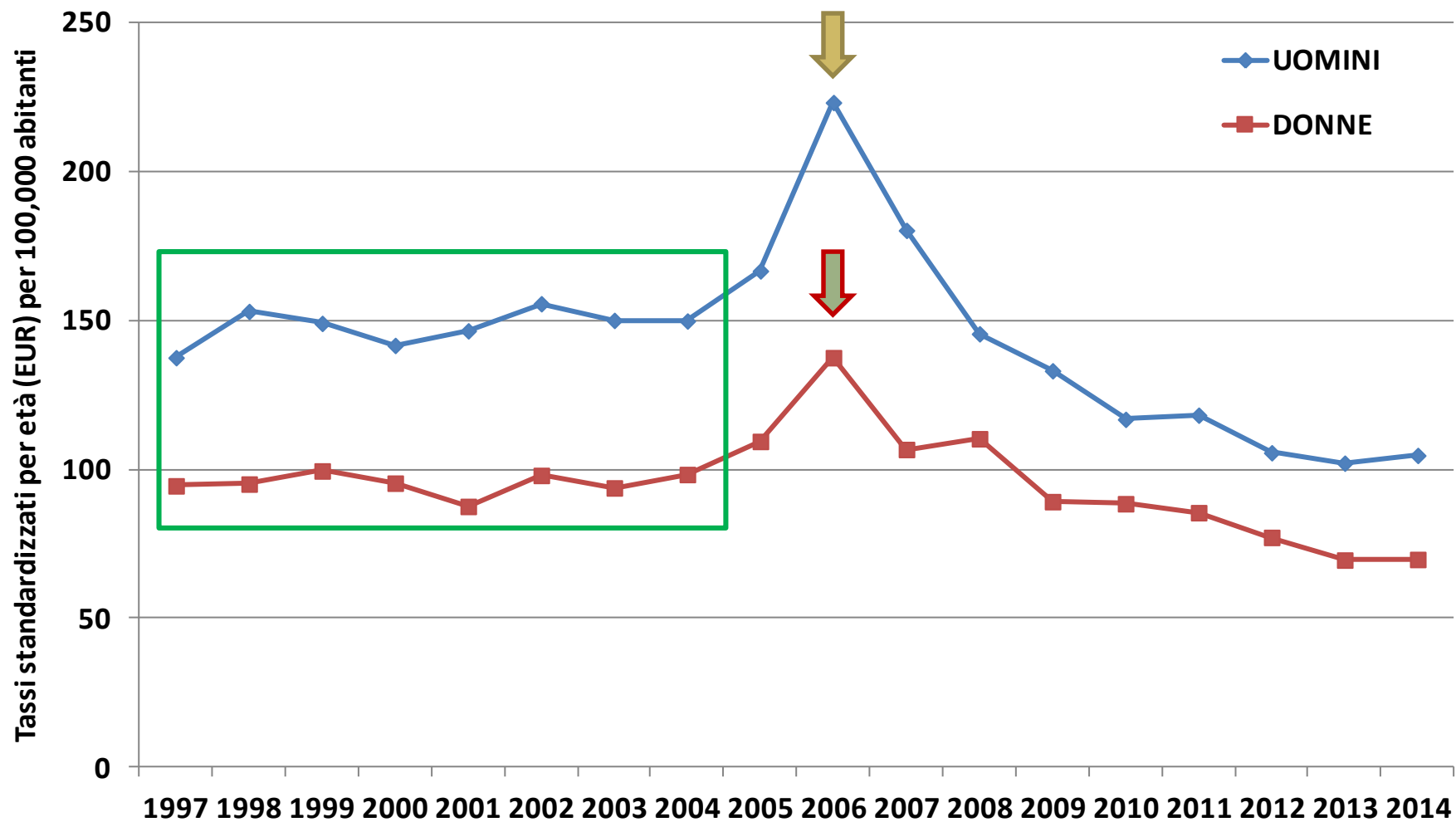
***Focus on: aggiornamenti
sull'incidenza del carcinoma colo-
rettale in Emilia-Romagna***

Fabio Falcini, Lauro Bucchi

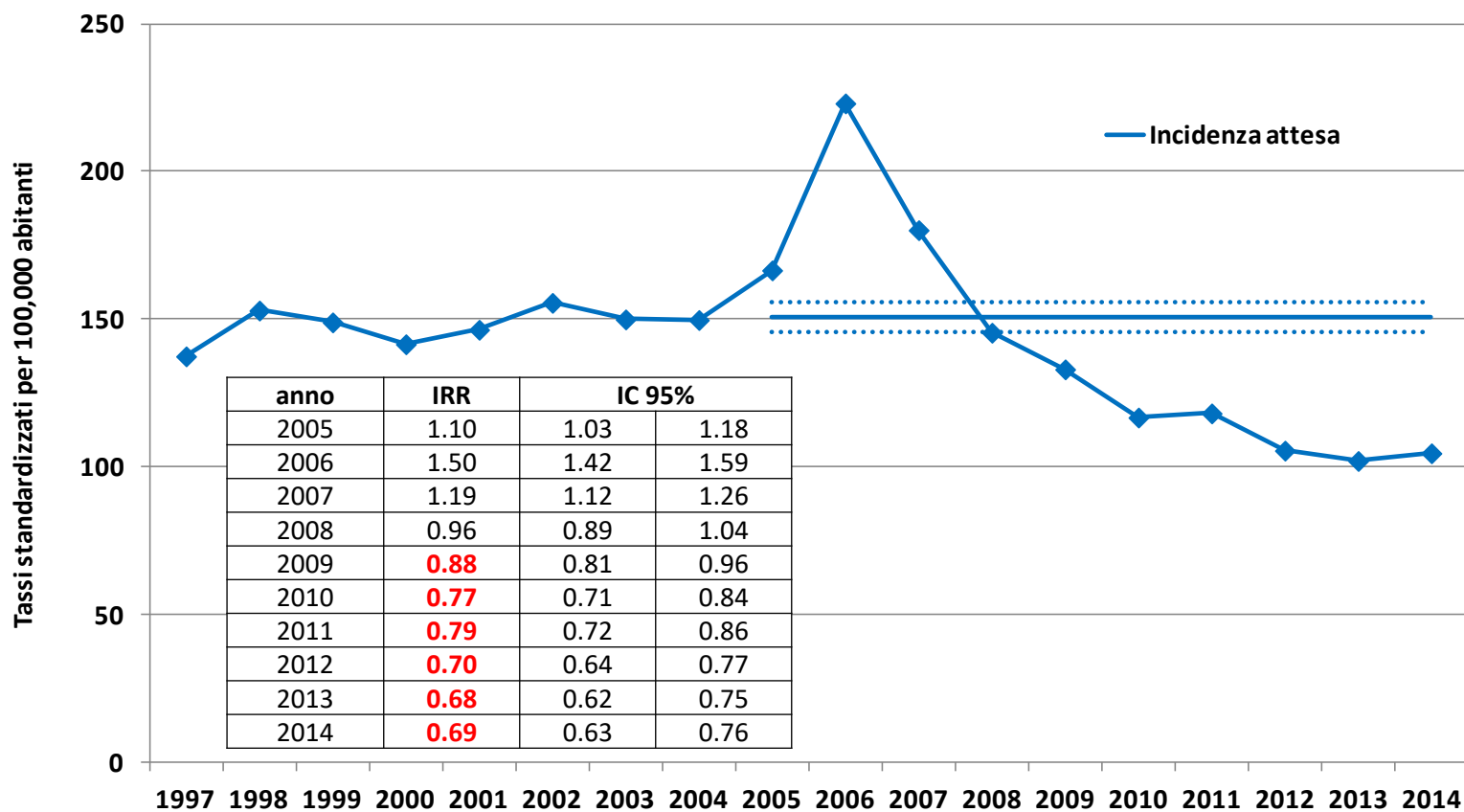
Valutazione degli effetti del programma di screening colo-rettale della RER sull'incidenza di cancro

1. Incidenza totale
2. Incidenza per sede
3. **Incidenza per stadio**

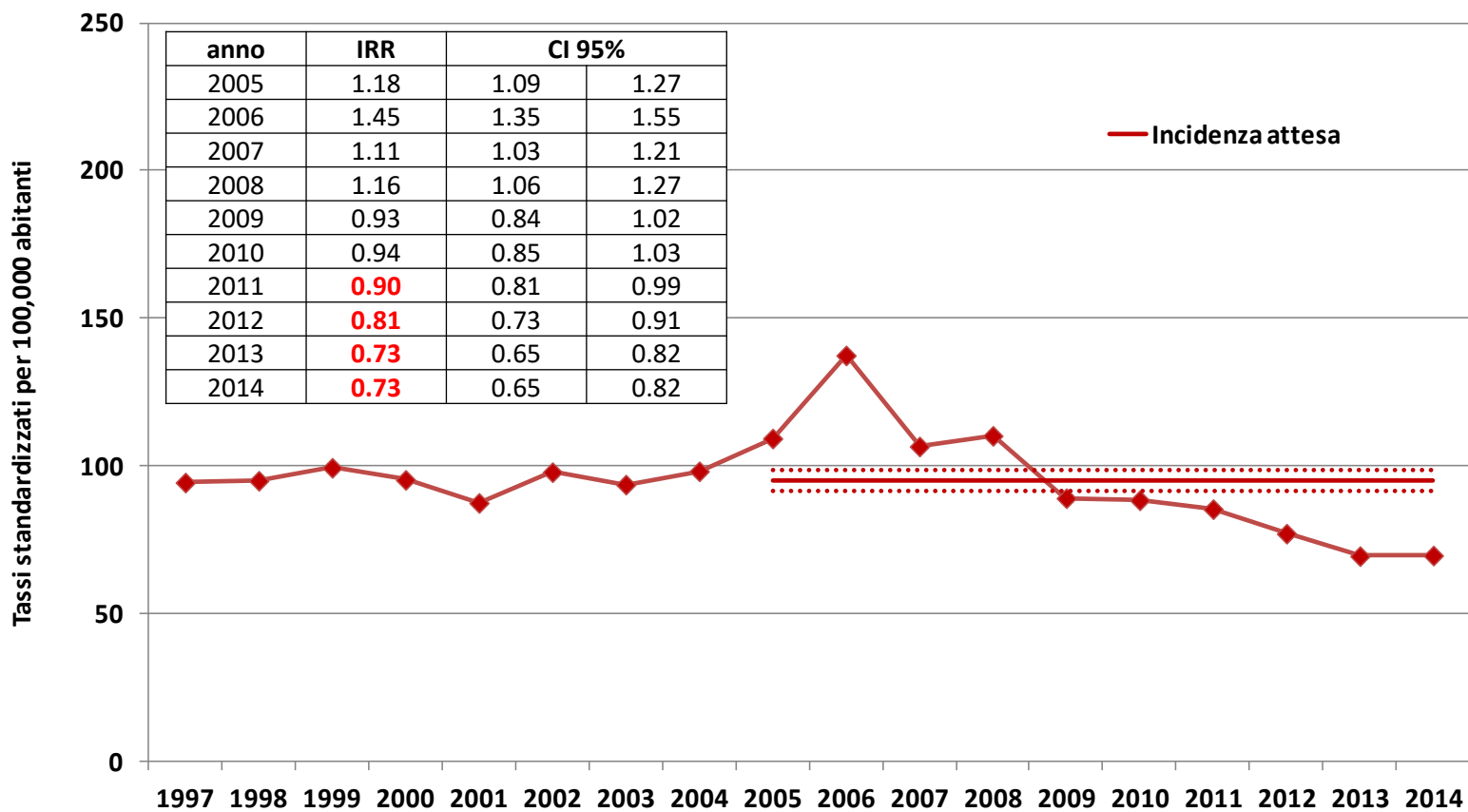
Premessa: incidenza totale



Premessa: incidenza totale, uomini



Premessa: incidenza totale, donne



Metodi

Disegno

studio di correlazione temporale

Dati

registro del CCR dell'Emilia-Romagna

eleggibilità: solo Romagna

1999-2015

Criteri

età 50-69 anni

ICD10 C18-C20

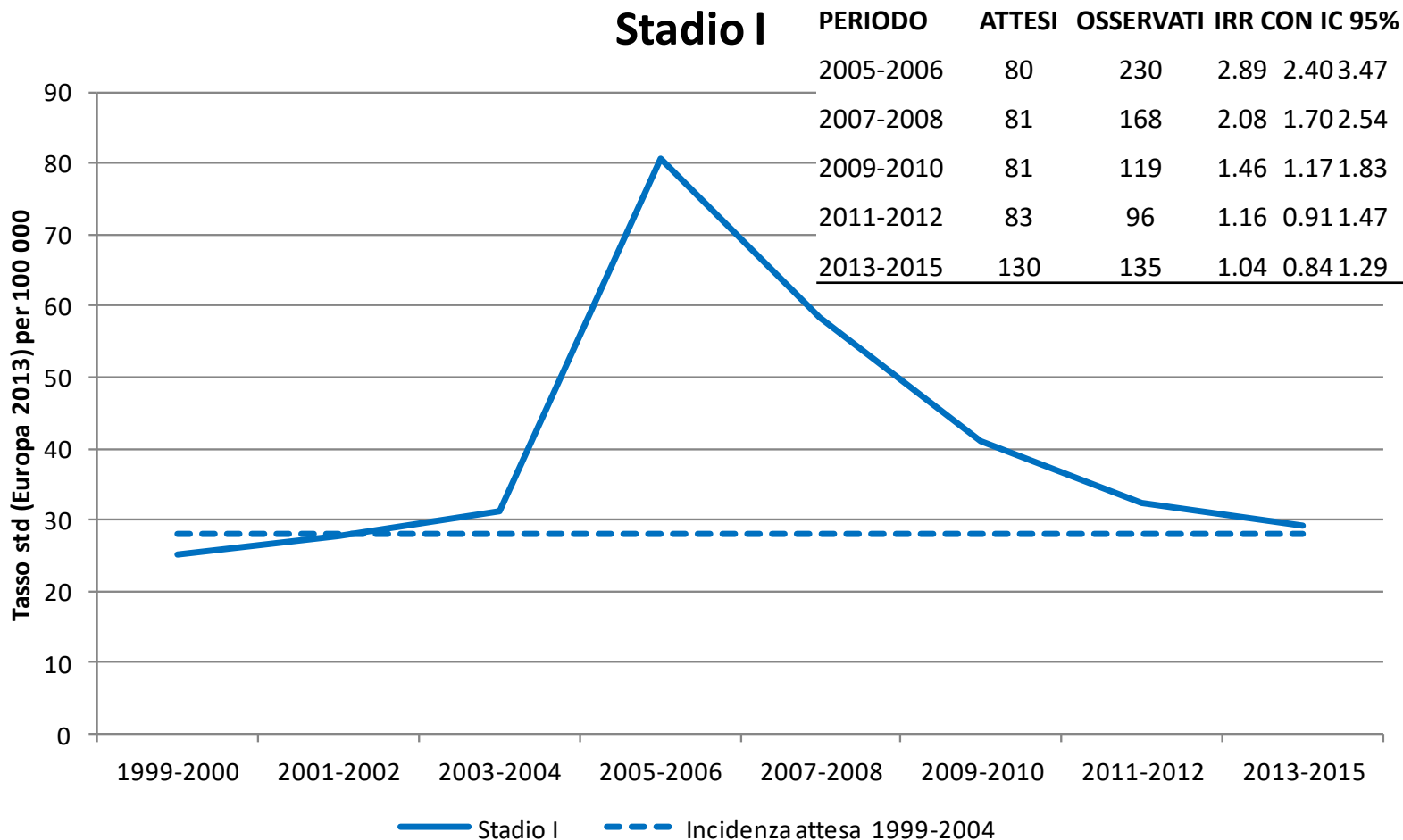
≠ DCO, sarcoma, melanoma, carcinoide

Metodi

Stadio	TNM 7a edizione: I, II, III, IV ignoto, yTNM
Analisi	per sesso per bienni (e un triennio) di incidenza
Misura	incidence rate ratio (IRR) vs 1999-2004

Risultati: incidenza per stadio, uomini

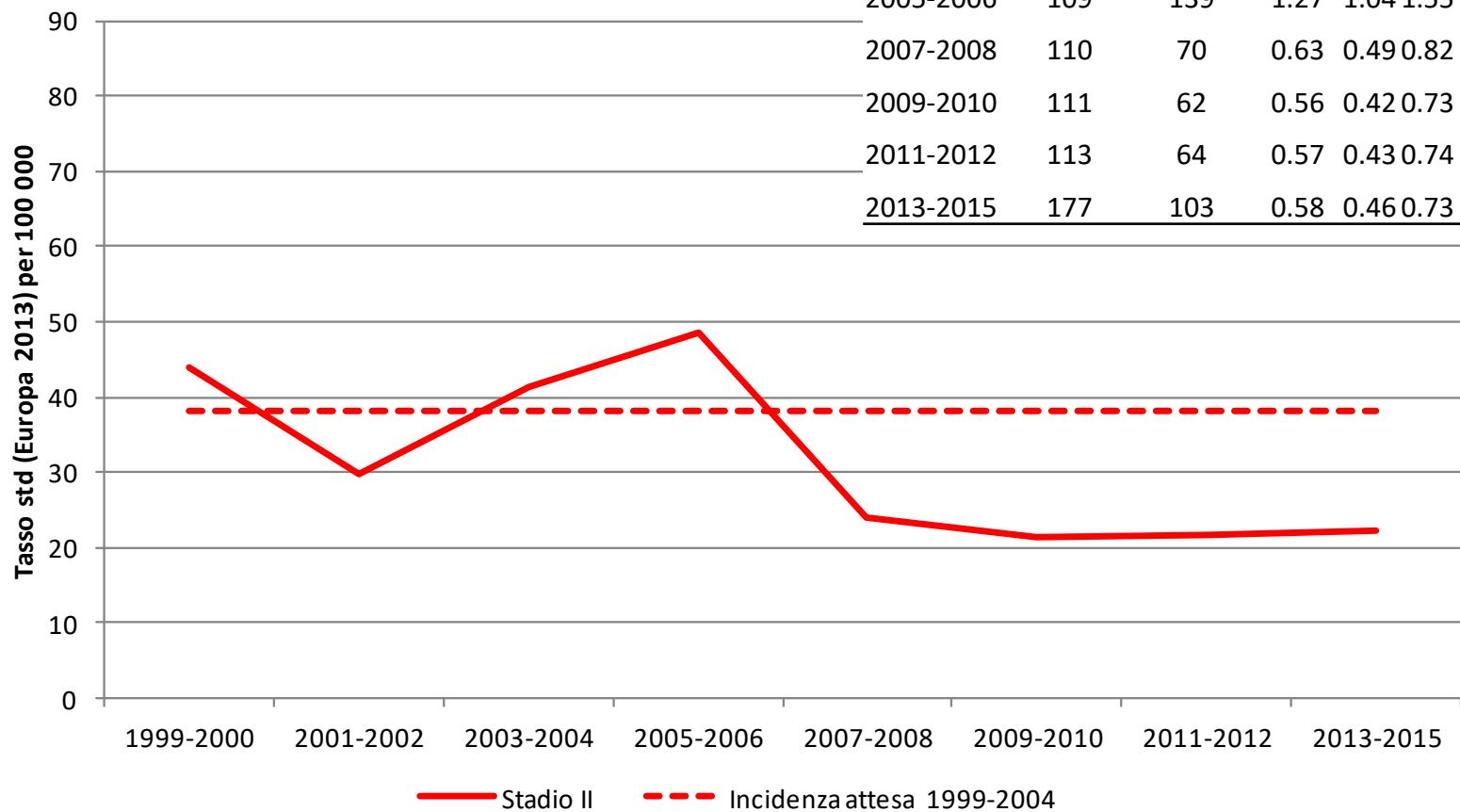
Stadio I



Risultati: incidenza per stadio, uomini

Stadio II

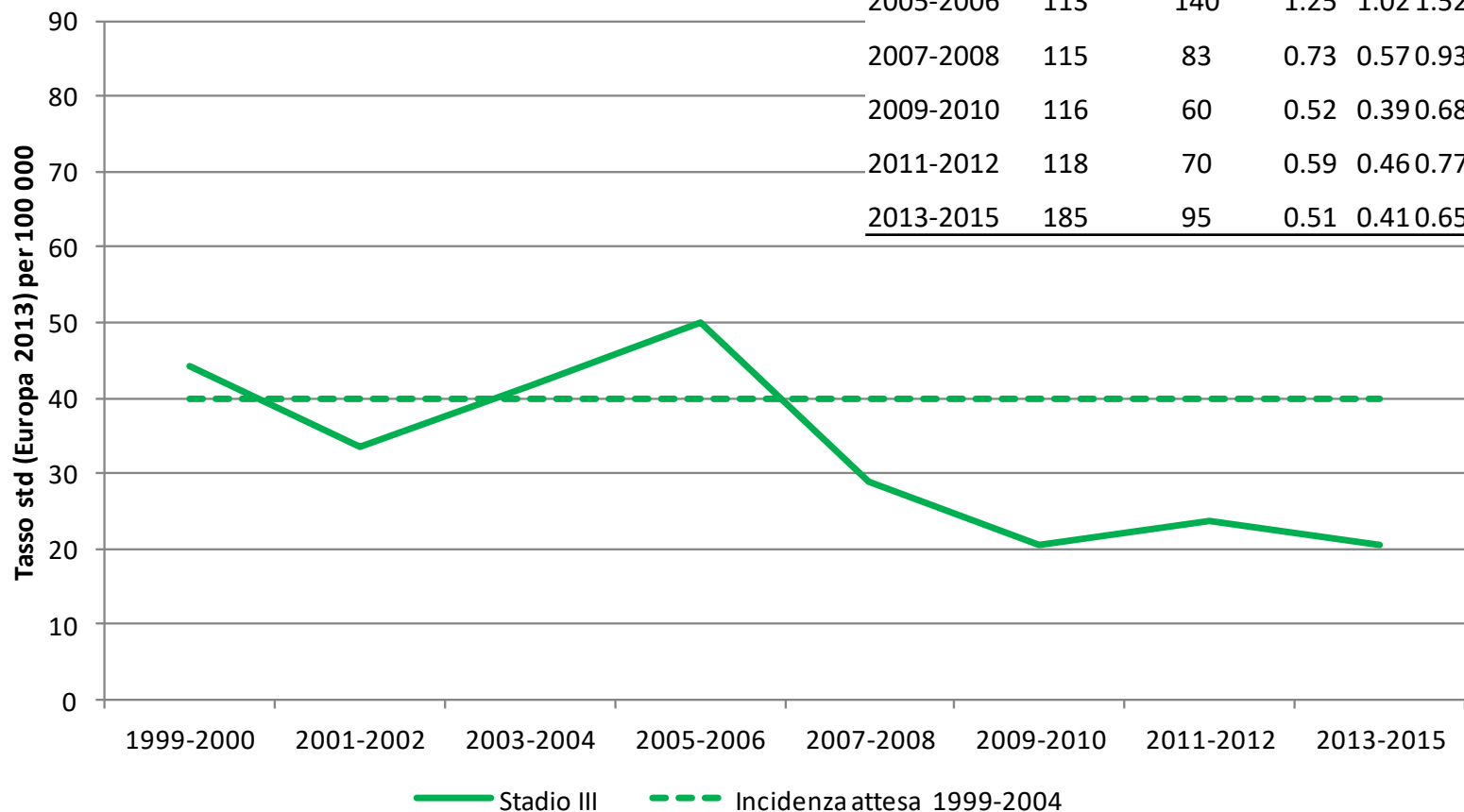
PERIODO	ATTESI	OSSERVATI	IRR	CON IC 95%
2005-2006	109	139	1.27	1.04 1.55
2007-2008	110	70	0.63	0.49 0.82
2009-2010	111	62	0.56	0.42 0.73
2011-2012	113	64	0.57	0.43 0.74
2013-2015	177	103	0.58	0.46 0.73



Risultati: incidenza per stadio, uomini

Stadio III

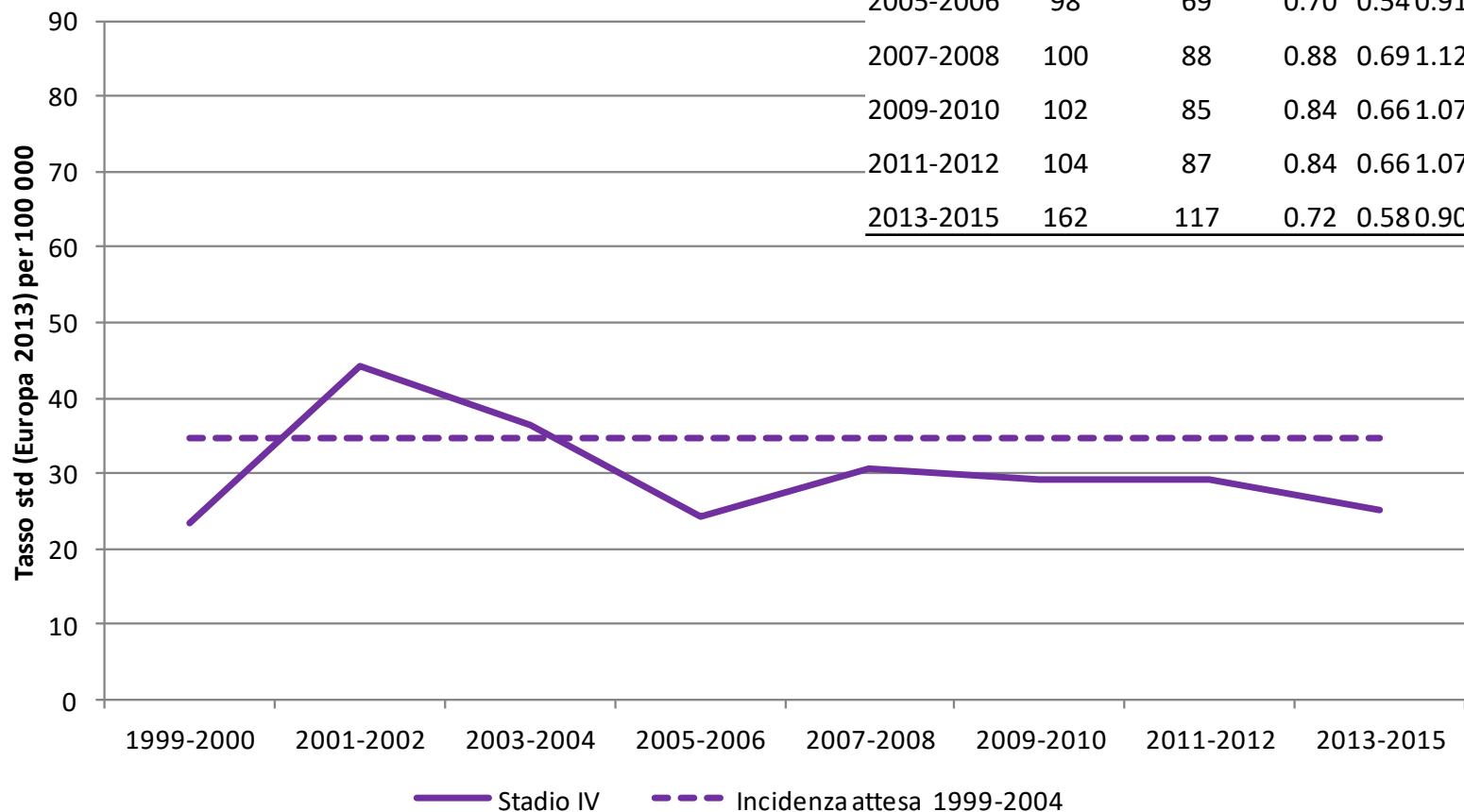
PERIODO	ATTESI	OSSERVATI	IRR CON IC 95%
2005-2006	113	140	1.25 1.02 1.52
2007-2008	115	83	0.73 0.57 0.93
2009-2010	116	60	0.52 0.39 0.68
2011-2012	118	70	0.59 0.46 0.77
2013-2015	185	95	0.51 0.41 0.65



Risultati: incidenza per stadio, uomini

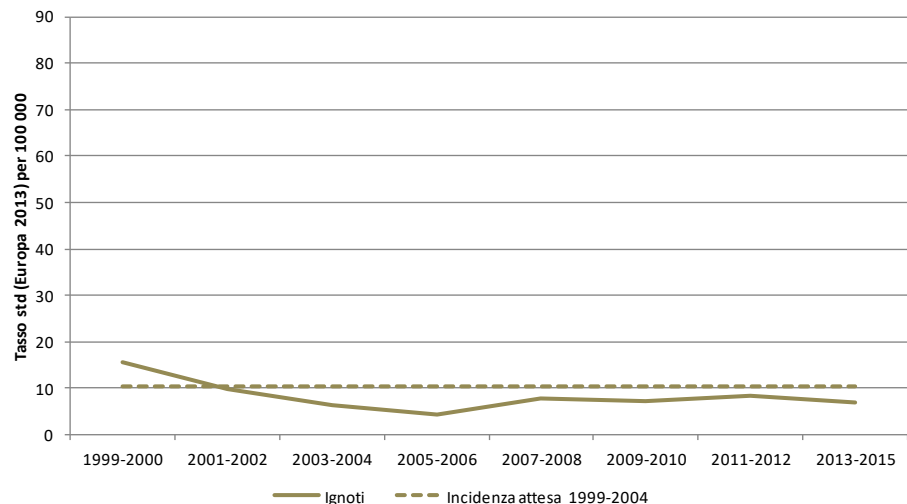
Stadio IV

PERIODO	ATTESI	OSSERVATI	IRR CON IC 95%
2005-2006	98	69	0.70 0.54 0.91
2007-2008	100	88	0.88 0.69 1.12
2009-2010	102	85	0.84 0.66 1.07
2011-2012	104	87	0.84 0.66 1.07
2013-2015	162	117	0.72 0.58 0.90

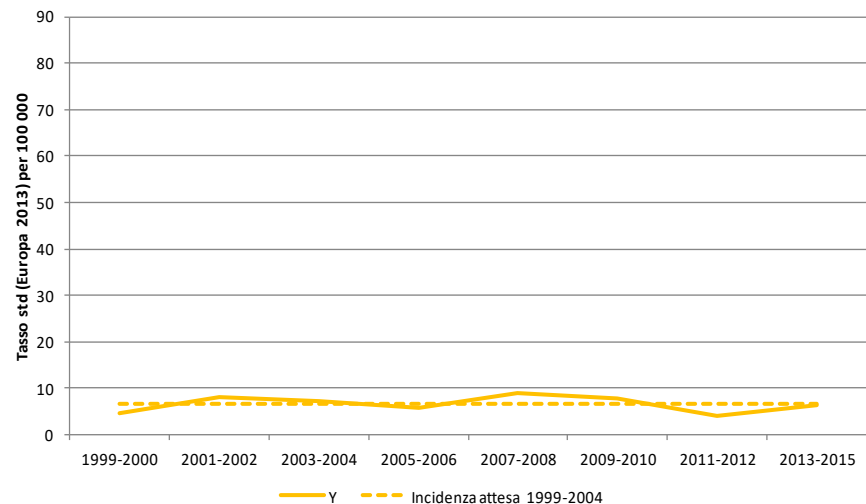


Risultati: incidenza per stadio, uomini

Ignoti



Y



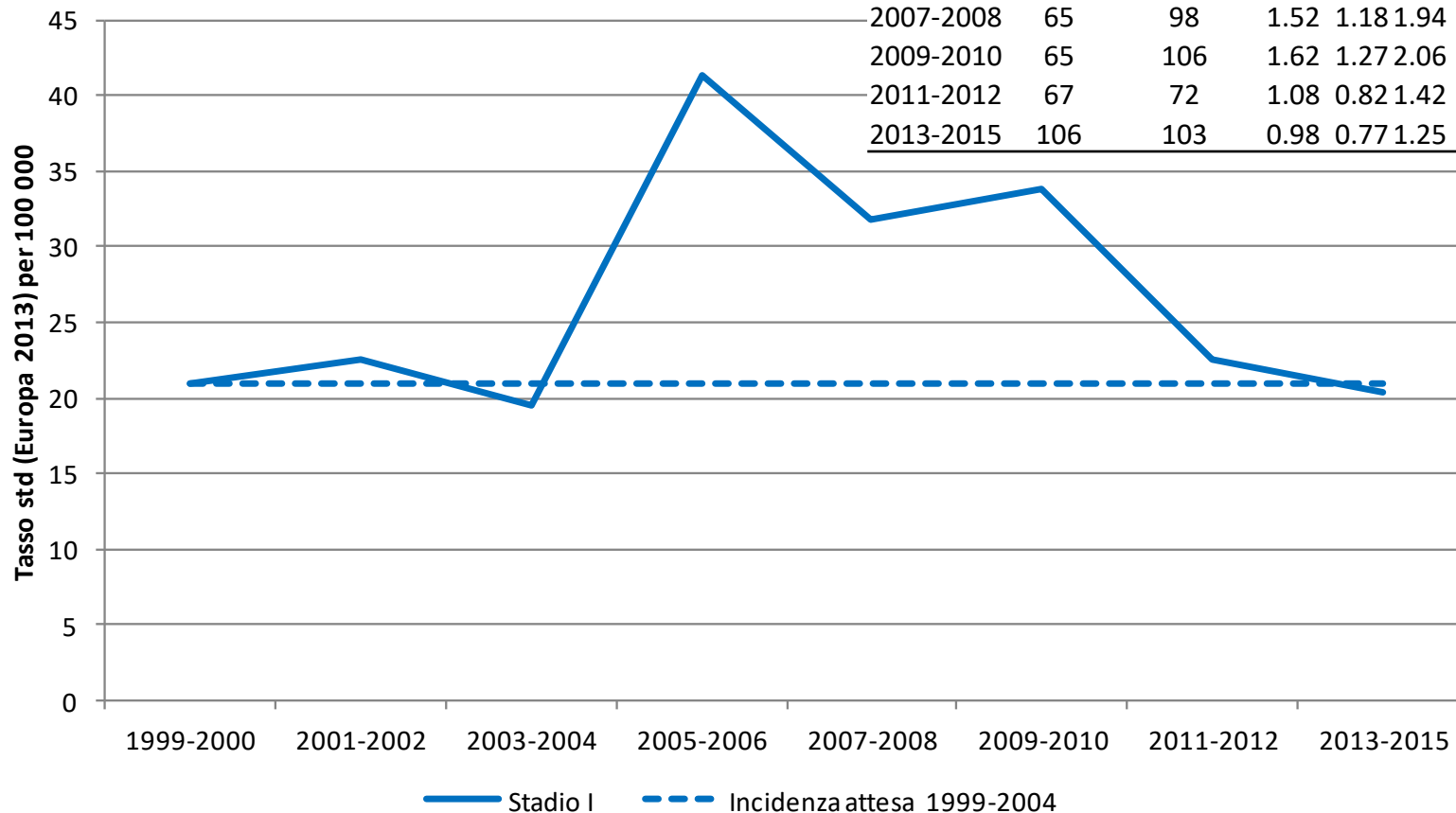
PERIODO	ATTESI	OSSERVATI	IRR CON IC 95%	
2005-2006	30	12	0.40	0.22 0.73
2007-2008	31	22	0.72	0.45 1.16
2009-2010	31	21	0.68	0.42 1.10
2011-2012	31	25	0.80	0.51 1.25
2013-2015	48	32	0.65	0.43 0.98

PERIODO	ATTESI	OSSERVATI	IRR CON IC 95%	
2005-2006	18	17	0.91	0.53 1.58
2007-2008	19	26	1.37	0.86 2.20
2009-2010	19	23	1.20	0.73 1.96
2011-2012	20	12	0.61	0.33 1.14
2013-2015	31	30	0.98	0.62 1.53

Risultati: incidenza per stadio, donne

Stadio I

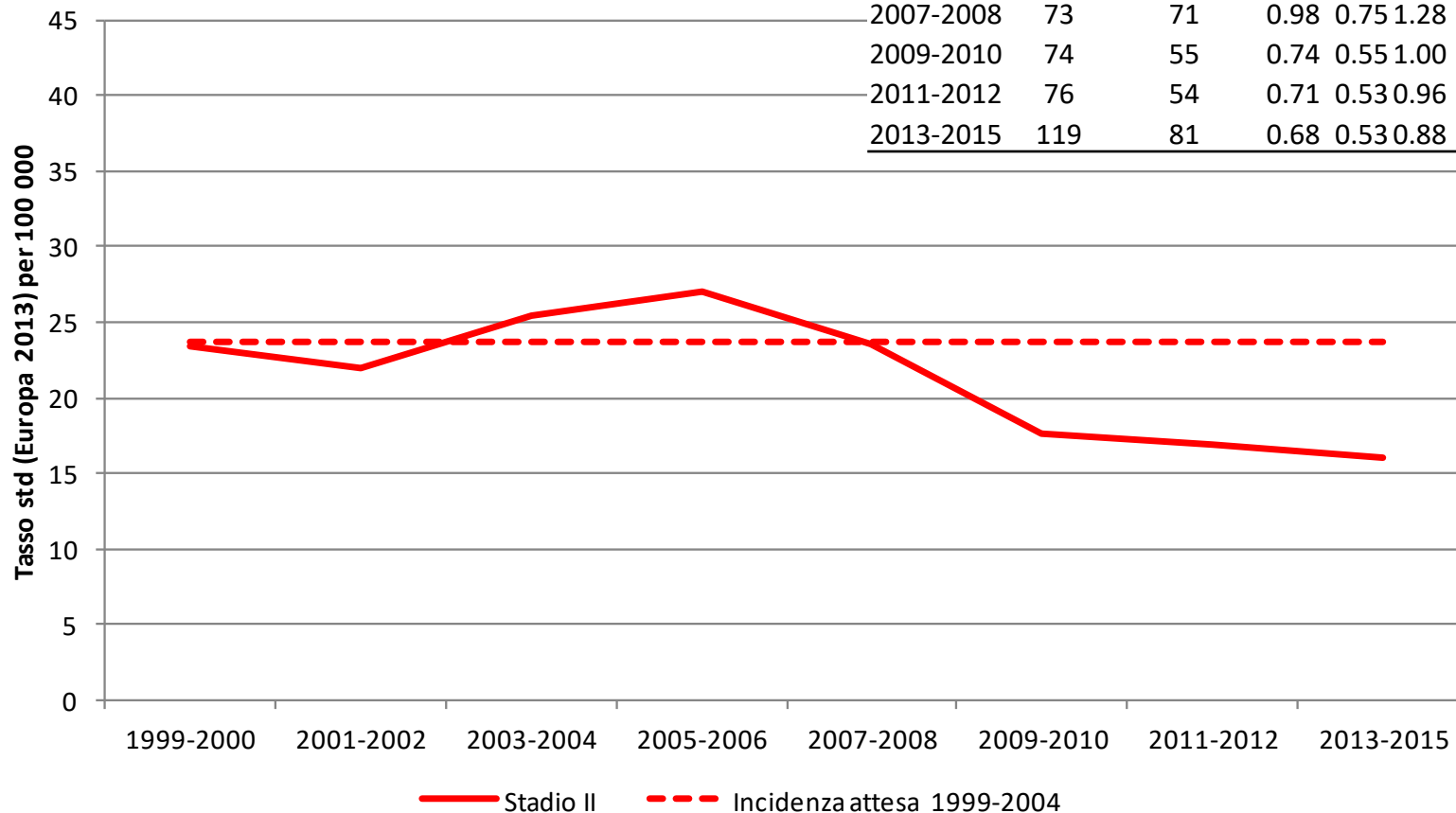
PERIODO	ATTESI	OSSERVATI	IRR	CON IC 95%
2005-2006	64	128	2.00	1.59 2.52
2007-2008	65	98	1.52	1.18 1.94
2009-2010	65	106	1.62	1.27 2.06
2011-2012	67	72	1.08	0.82 1.42
2013-2015	106	103	0.98	0.77 1.25



Risultati: incidenza per stadio, donne

Stadio II

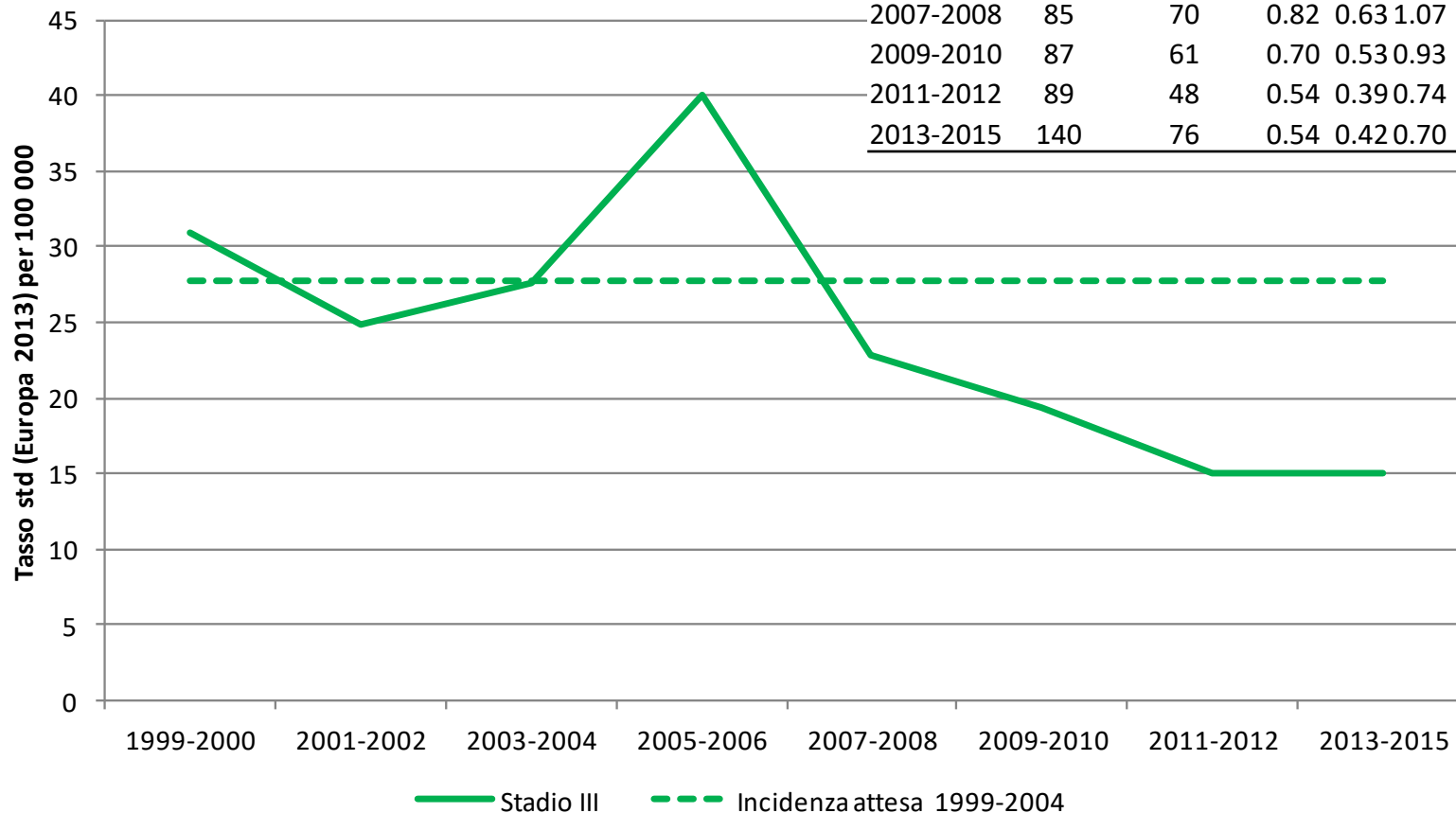
PERIODO	ATTESI	OSSERVATI	IRR	CON IC 95%
2005-2006	72	82	1.15	0.89 1.48
2007-2008	73	71	0.98	0.75 1.28
2009-2010	74	55	0.74	0.55 1.00
2011-2012	76	54	0.71	0.53 0.96
2013-2015	119	81	0.68	0.53 0.88



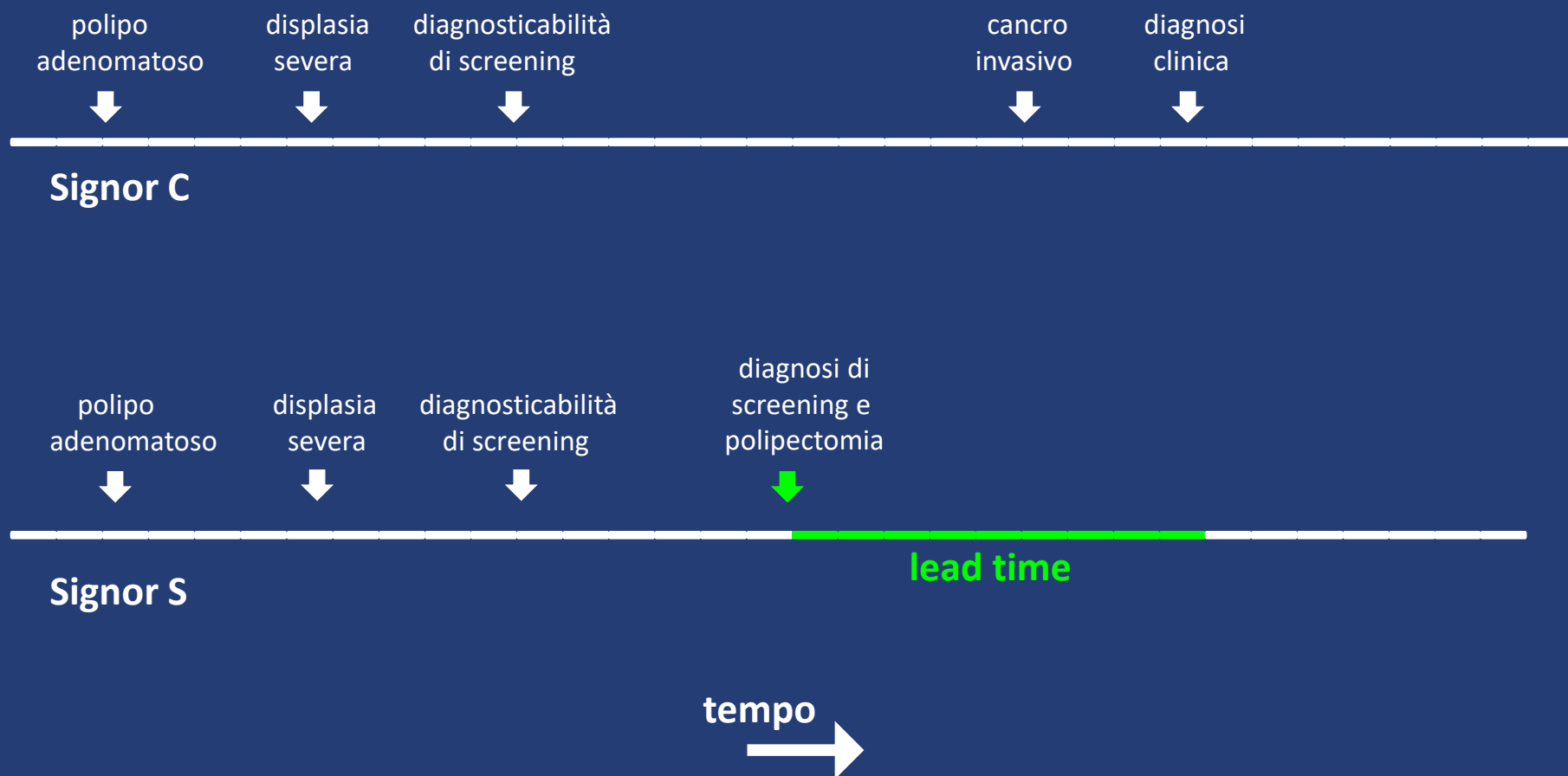
Risultati: incidenza per stadio, donne

Stadio III

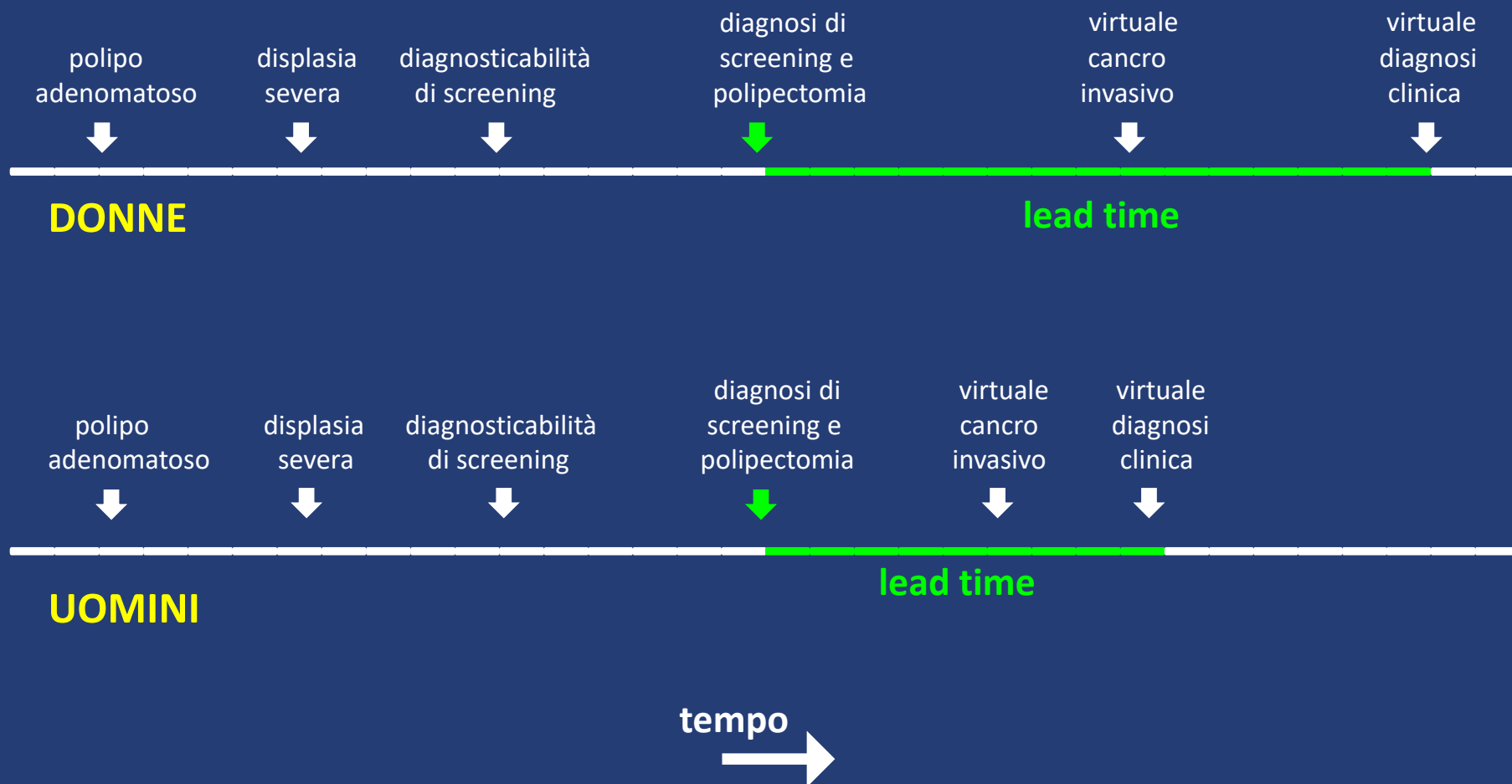
PERIODO	ATTESI	OSSERVATI	IRR	CON IC 95%
2005-2006	85	121	1.44	1.15 1.79
2007-2008	85	70	0.82	0.63 1.07
2009-2010	87	61	0.70	0.53 0.93
2011-2012	89	48	0.54	0.39 0.74
2013-2015	140	76	0.54	0.42 0.70



Il lead time è più lungo per le donne?

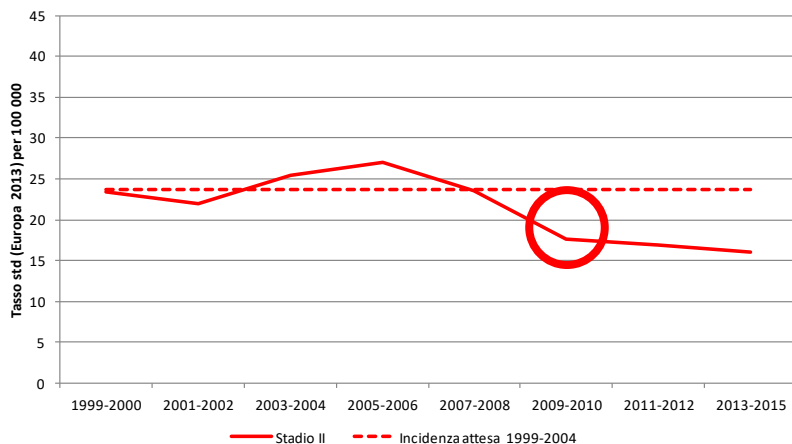


Il lead time è più lungo per le donne?



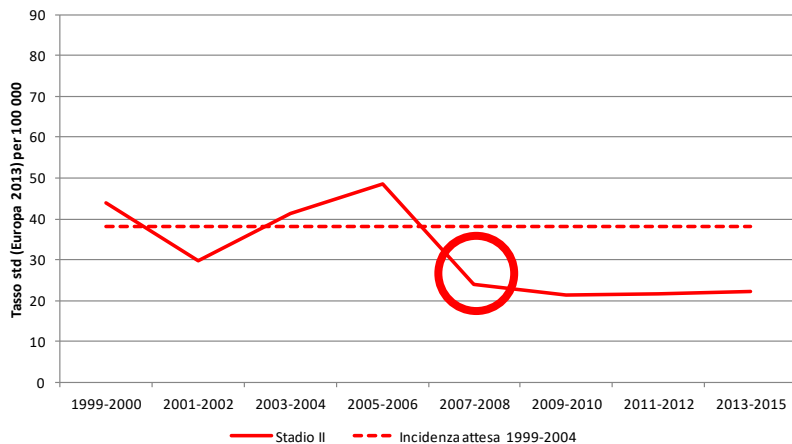
Il lead time è più lungo per le donne?

Stadio II



Donne

Stadio II

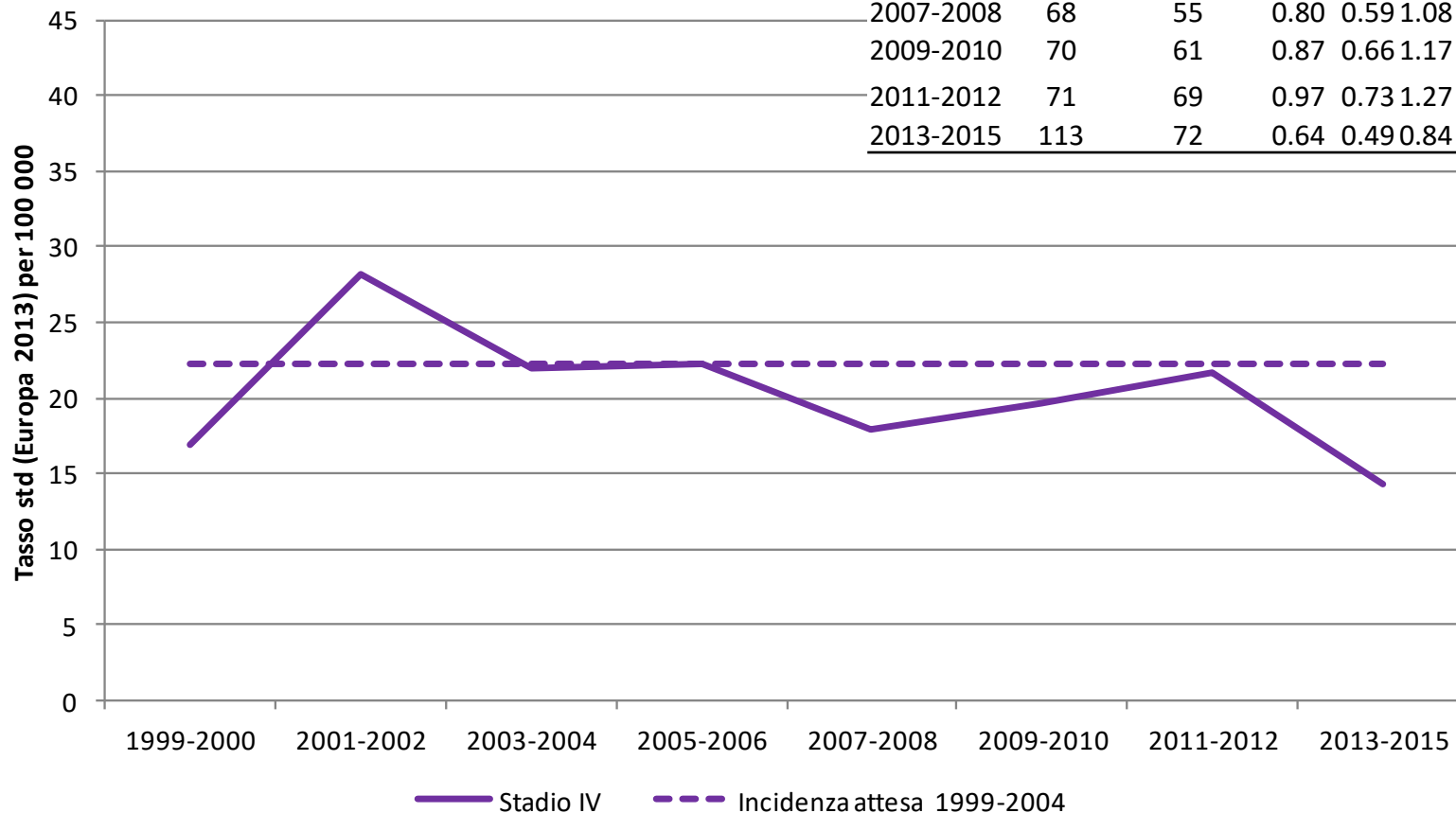


Uomini

Risultati: incidenza per stadio, donne

Stadio IV

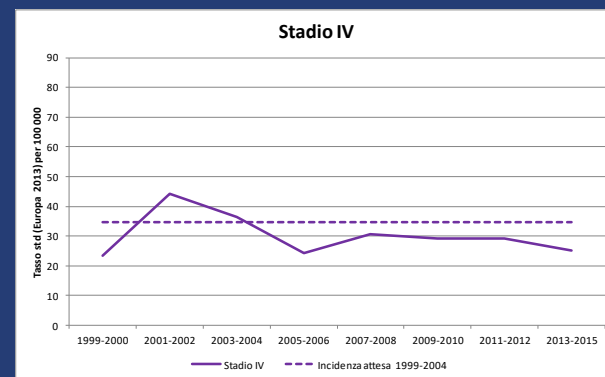
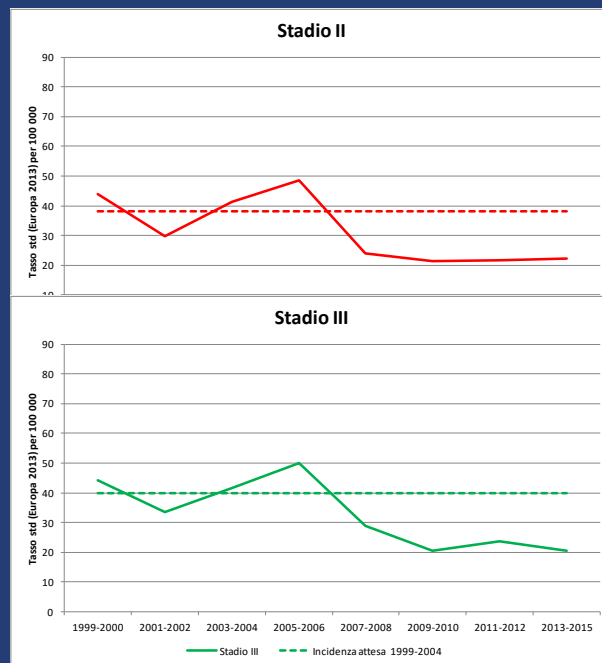
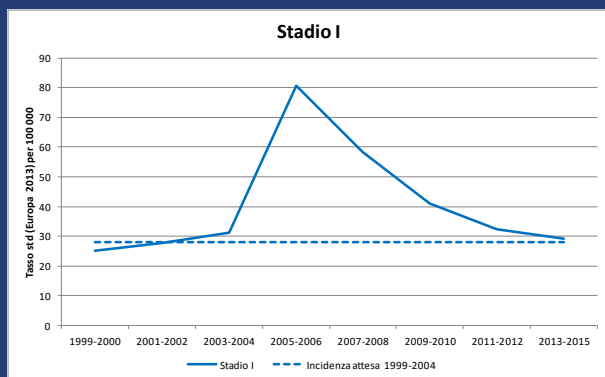
PERIODO	ATTESI	OSSERVATI	IRR CON IC 95%
2005-2006	68	68	1.00 0.76 1.32
2007-2008	68	55	0.80 0.59 1.08
2009-2010	70	61	0.87 0.66 1.17
2011-2012	71	69	0.97 0.73 1.27
2013-2015	113	72	0.64 0.49 0.84



La questione dello stadio IV

- ✓ **Stadi IV da comportamento passivo:** tipicamente, queste persone non partecipano allo screening
- ✓ **Stadi IV per rapida evolutività: è necessaria una diagnosi molto precoce. Implicazioni:**
 - il test ha una sensibilità più bassa per le lesioni molto precoci
 - ma, se il test ottiene delle diagnosi, il lead time è più lungo e così pure la latenza dell'effetto
- ✓ **Stadi IV prevenuti ma ... off the records**

La questione dello stadio IV



L'anticipazione a stadio I ha ridotto l'incidenza dei tumori in stadio II e III. Se la riduzione dell'incidenza dei tumori in stadio II e III avesse prevenuto delle progressioni a stadio IV, queste malattie metastatiche **non sarebbero scontate dall'incidenza degli stadii IV alla diagnosi**

Conclusioni

Effetti del programma di screening colorettaie sull'incidenza per stadio

- ✓ **uomini e donne:** effetti simili
- ✓ **cancro in stadio I:** aumento del 100-200%, esaurito nel periodo più recente
- ✓ **cancro in stadio II e III:** riduzione del 40-50%, apparentemente stabilizzata
- ✓ **cancro in stadio IV:** riduzione del 30%, limitata al biennio più recente