

VEQ 2008

Bologna 3 marzo 2009

Seminario di Studio

**CENTRO DI RIFERIMENTO REGIONALE TOSCANO
PER GLI SCREENING ONCOLOGICI – ISPO - Firenze**



T. Rubeca U.O. Citologia Analitica e Biomolecolare- ISPO-Firenze



scusate l'inadeguatezza..

- **Le società scientifiche ed i Centri di Riferimento Stanno elaborando delle strategie condivise per la valutazione delle risposte dei cicli di VEQ.**

..in attesa ripropongo la strategia utilizzata nel 2007:
inesatta, imperfetta ...ma direi comprensibile

La **media di consenso** viene ottenuta considerando prima la distribuzione dei valori di tutti i Centri, ed escludendo i valori che non rientrano in una distribuzione “normale”, cioè in una curva gaussiana. La media di consenso viene quindi calcolata escludendo i valori ‘**aberranti**’ (es: errore espressione risultato, valori oltre le 3DS)

Risultato di tipo quantitativo
espresso in ng/ml riportando la
specificità aggiuntiva:
Negativo o Positivo.

CRR Toscana: VEQ ciclo 2008

1. Scadenza 2/08
2. Scadenza 4/08
3. Scadenza 5/08
4. Scadenza 7/08
5. Scadenza 9/08
6. Scadenza 11/08

Al 31/12/2008 hanno partecipato

66 laboratori del territorio

nazionale con **metodo**

immunospettrofotometrico

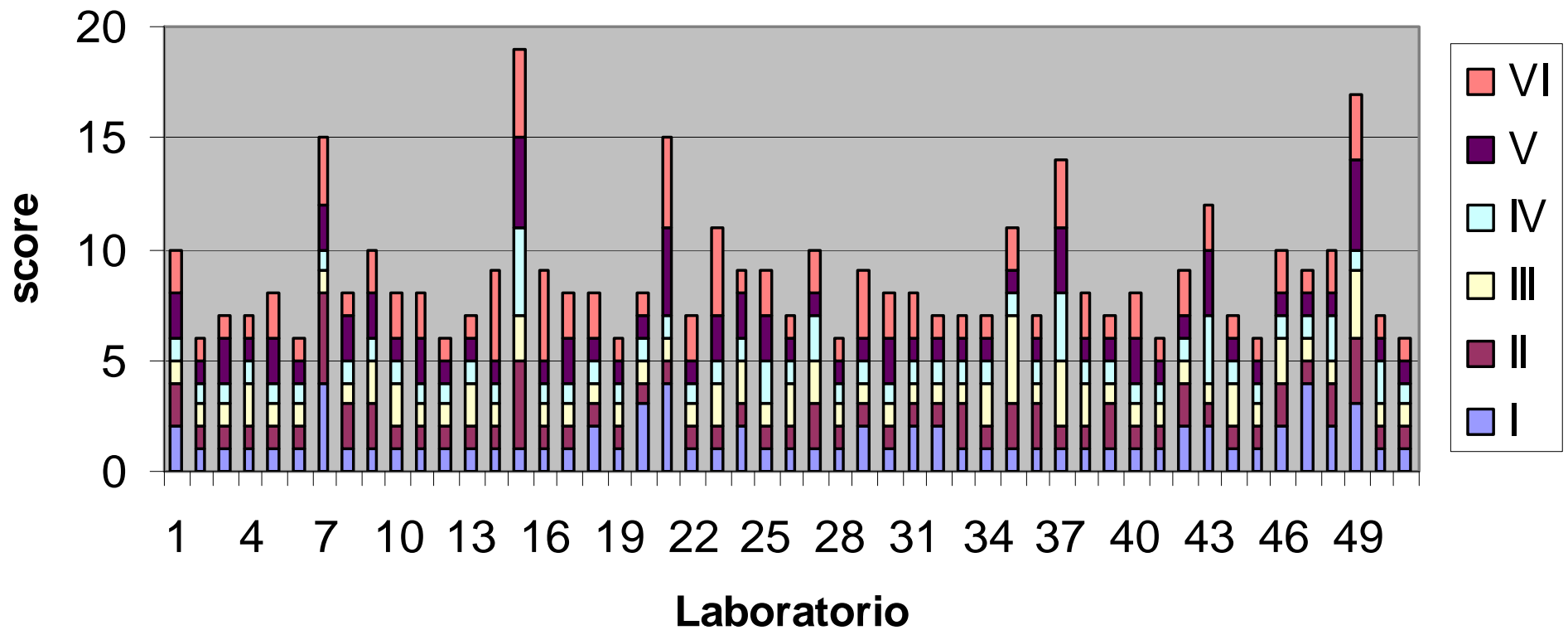
CRR Toscana: VEQ ciclo 2008

	I	II	III	IV	V	VI
M	129	285	182	212	125	492
ds	15.12	23.99	17.13	22.78	11.49	42.85
cv	11.71	8.42	9.39	10.74	9.19	8.70
aberranti	3	2	1	1	3	5
n	46	47	48	48	46	44

Castelfranco Veneto: VEQ invii 2008

	I	II	III	IV	V	VI
M	80.00	222.00	124.50	<50	881.00	121.50
ds	11.1	18.5	10.0		80.1	8.5
cv	13.9	8.3	8.0		9.1	7.0
n	47	46	44	44	45	44

CRR Toscana - Score VEQ 2008



score ≤ 10 (buono): 85% (n = 44/52) NEL 2007: 64% (28/44)
 Risposte inviate: 94% (n = 294/312)

Score: somma punteggi ottenuti dai 6 invii (min = 6 - MAX = 24)

Criteri: ≤ 1 ds: 1 ≤ 2 ds: 2 ≤ 3 ds: 3 > 3 ds: 4

ISPO 2009

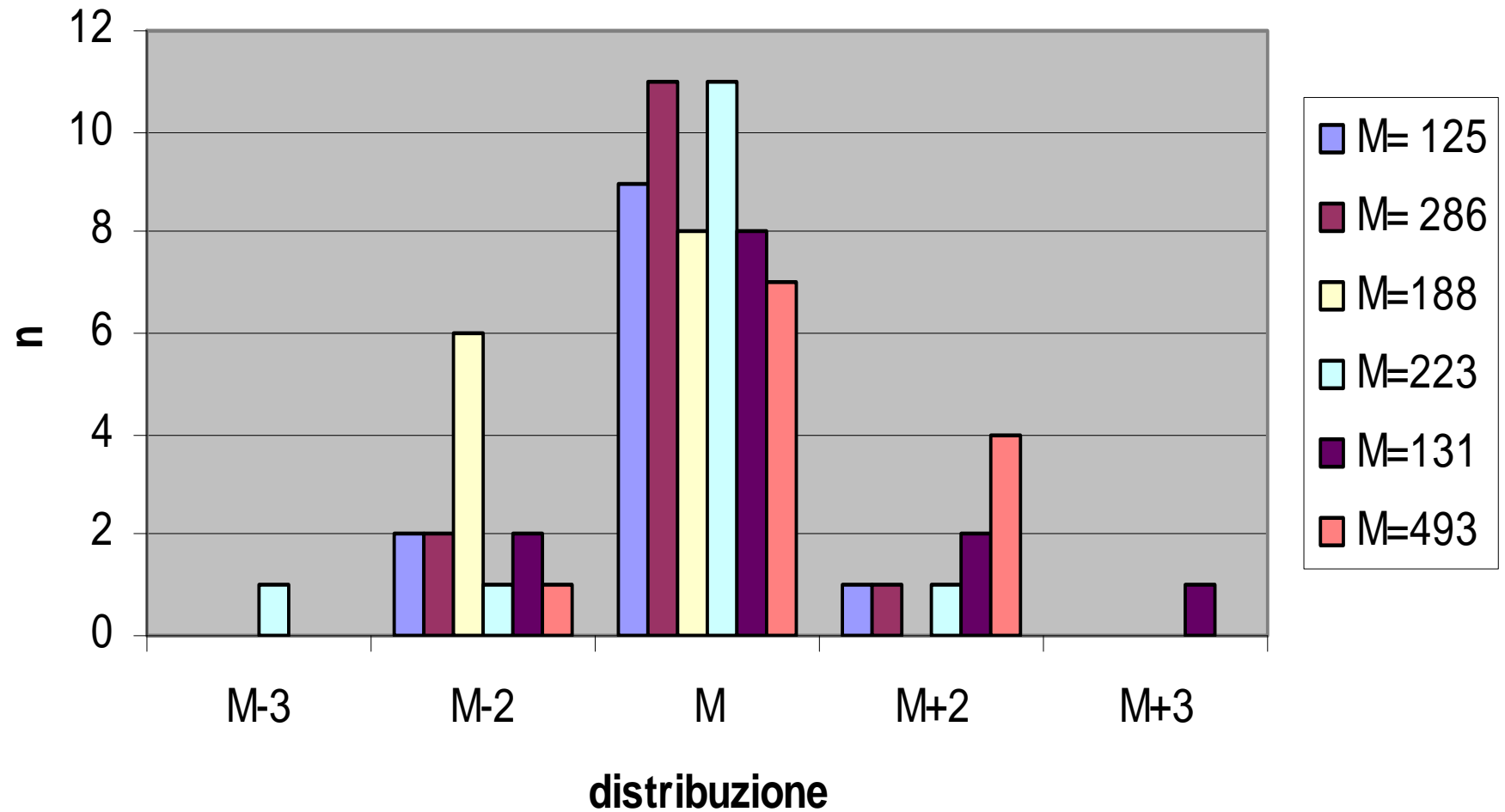
Regione Emilia Romagna

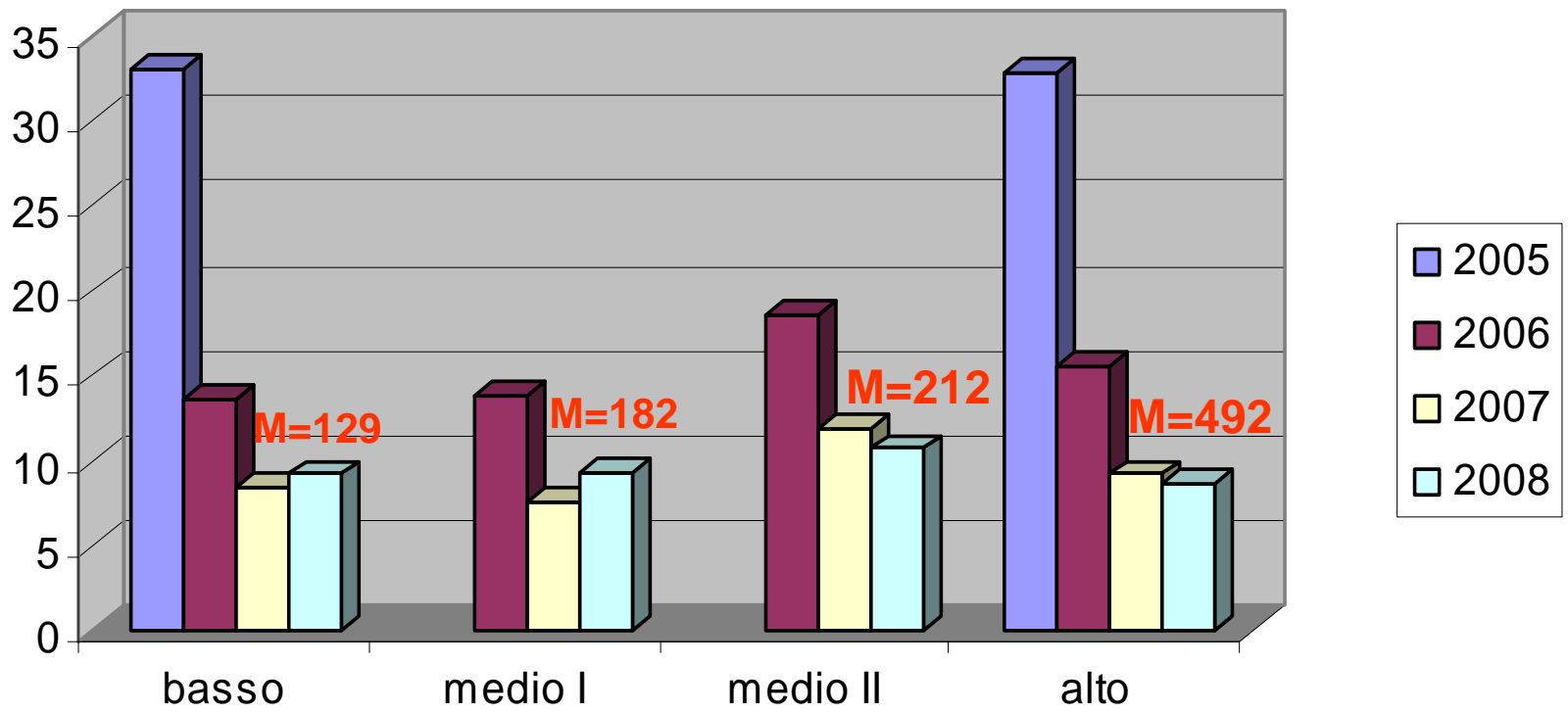
VEQ Risultati 2008



- **14 laboratori screening**
- **14 Iscritti al programma
CRR Regione Toscana**

Emilia Romagna: Variabilità cicli VEQ 2008





CV	basso	medio I	medio II	alto
2005	33.1			32.9
2006	13.6	13.8	18.5	15.6
2007	8.5	7.5	11.8	9.2
2008	9.19	9.39	10.7	8.7

Emilia Romagna: VEQ ciclo 2008

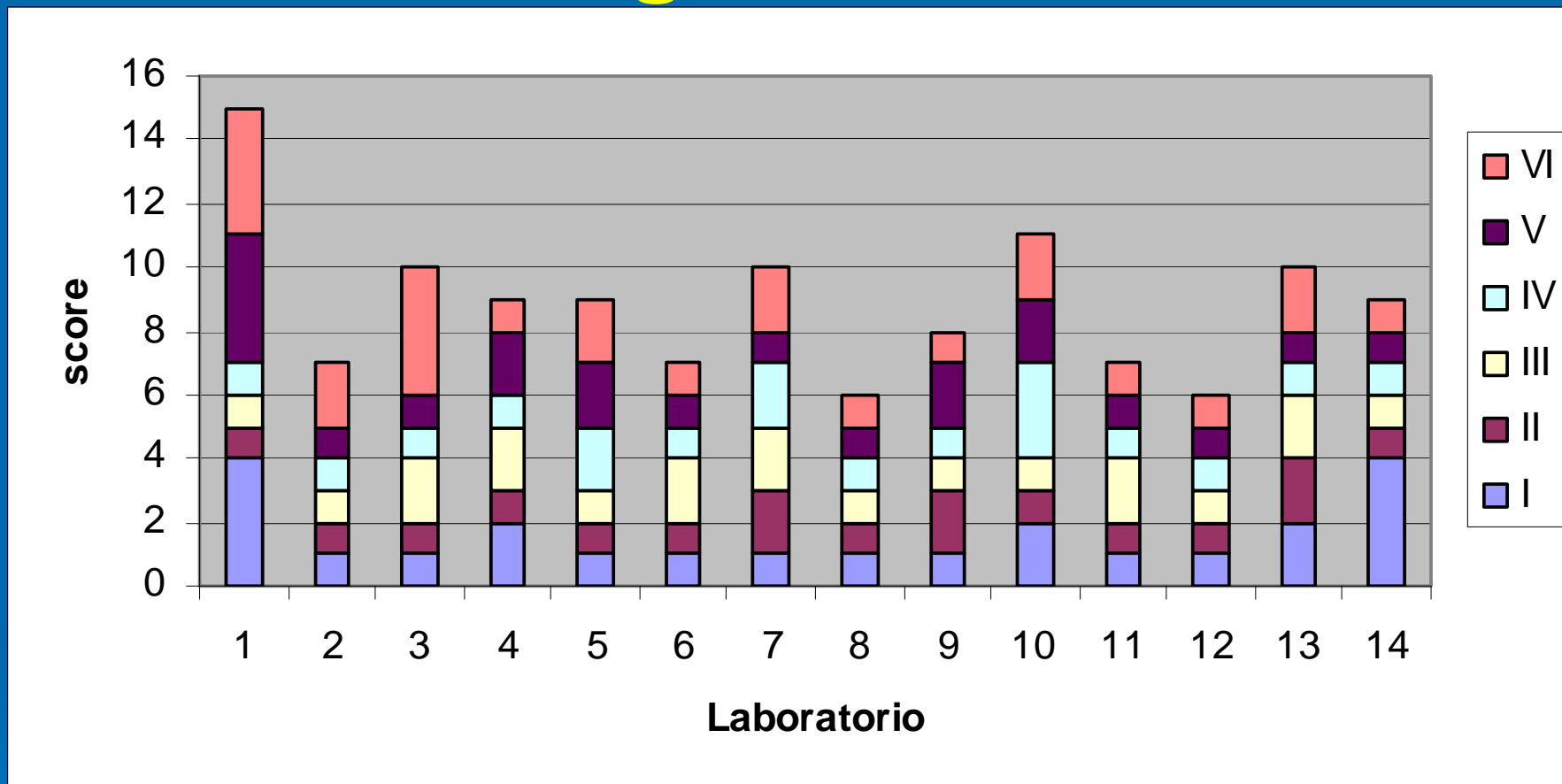
	I	II	III	IV	V	VI
M	125	286	188	223	130	493
ds	16.31	20.11	17.33	29.69	13.94	32.24
cv	13.04	7.04	9.21	13.31	10.74	6.54
aberranti	2	0	0	0	1	2
n	12	14	14	14	13	12

Minor numerosità gruppo studiato: ci aspettavamo una < variabilità

- Variazioni non significative
- Abbiamo raggiunto i limiti di sensibilità del metodo



Emilia Romagna: score VEQ 2008



score ≤ 10 (buono): 86% (n = 12/14) Risposte inviate: 94% (n = 79/84)

Score: somma punteggi ottenuti dai 6 invii (min = 6 - MAX = 24)

Criteria: ≤ 1 ds: 1

≤ 2 ds: 2

≤ 3 ds: 3

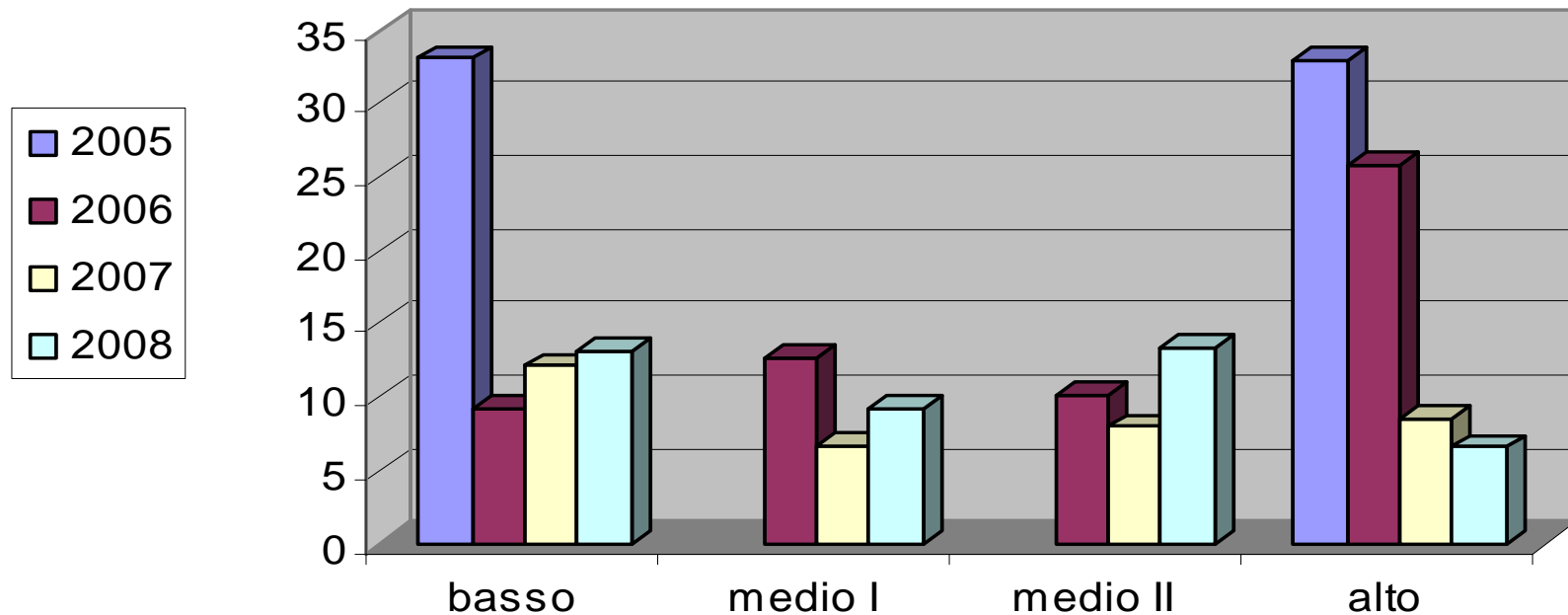
> 3ds / mancata risposta: 4

PUNTEGGIO

I	II	III	IV	V	VI	totali
4	1	1	1	4	4	15
1	1	1	1	1	2	7
1	1	2	1	1	4	10
2	1	2	1	2	1	9
1	1	1	2	2	2	9
1	1	2	1	1	1	7
1	2	2	2	1	2	10
1	1	1	1	1		6
1	2	1	1	2	1	8
2	1	1	3	2	2	11
1	1	2	1	1	1	7
1	1	1	1	1	1	6
2	2	2	1	1	2	10
4	1	1	1	1	1	9

Confronto tra i dati di variabilità nei diversi anni

(sono stati scelti i VA più vicini)



	basso	medio I	medio II	alto
2005	33.1			32.9
2006	9.26	12.58	10.06	25.82
2007	12.05	6.72	7.90	8.47
2008	13.04	9.21	13.31	6.54

Indicatori di Performance

Percentuale di campioni inadeguati

Lo standard accettabile deve essere inferiore al 2%. Lo standard desiderabile deve essere inferiore a 1%. Si consiglia la registrazione dei dati ad ogni seduta analitica. Ed una elaborazione semestrale.

Percentuale di campioni non correttamente identificati

Lo standard accettabile deve essere inferiore al 2%. Lo standard desiderabile deve essere inferiore a 1%. Si consiglia la registrazione dei dati ad ogni seduta analitica ed una elaborazione semestrale.

Percentuale di Controlli di Qualità Interni fuori dai criteri di accettazione (“fuori controllo”).

Lo standard desiderabile deve essere inferiore al 5% per ogni livello

La registrazione dovrà essere fatta ad ogni seduta analitica e la rielaborazione dei dati raccolti dovrà avere cadenza almeno semestrale.

Numero mancati invii dei risultati della VEQ annuale

Si ottiene in maniera analoga all'indicatore precedente considerando il numero di risposte non presentate rispetto al totale degli invii annuali della Valutazione Esterna Qualità.

Lo standard accettabile deve essere uguale a 0



Grazie dell'attenzione