

RISULTATI del PROGRAMMA VEQ di Controllo di Qualità di Laboratorio

Bologna 18 marzo 2008

**CENTRO DI RIFERIMENTO REGIONALE TOSCANO
PER GLI SCREENING ONCOLOGICI – CRR
CSPO Istituto Scientifico della Regione Toscana**



T. Rubeca U.O. Citologia Analitica e Biomolecolare

VEQ Regione Toscana 2007

1. Scadenza 1/07
2. Scadenza 2/07
3. Scadenza 4/07
4. Scadenza 5/07
5. Scadenza 6/07
6. Scadenza 9/07

Campione

Materiale liofilo certificato (prodotto dalla ditta Polimed, testato per assenza HIV, e distribuito dal CRR Toscana della Qualità).

Ricostituito con 1 ml di soluzione fisiologica. Il flaconcino veniva miscelato per inversione, fatto riposare per almeno 15 minuti, quindi processato direttamente come un campione qualsiasi.

La determinazione doveva essere fatta entro le 24 h



Al 31/12/2007 hanno partecipato

60 laboratori del territorio

nazionale con metodo

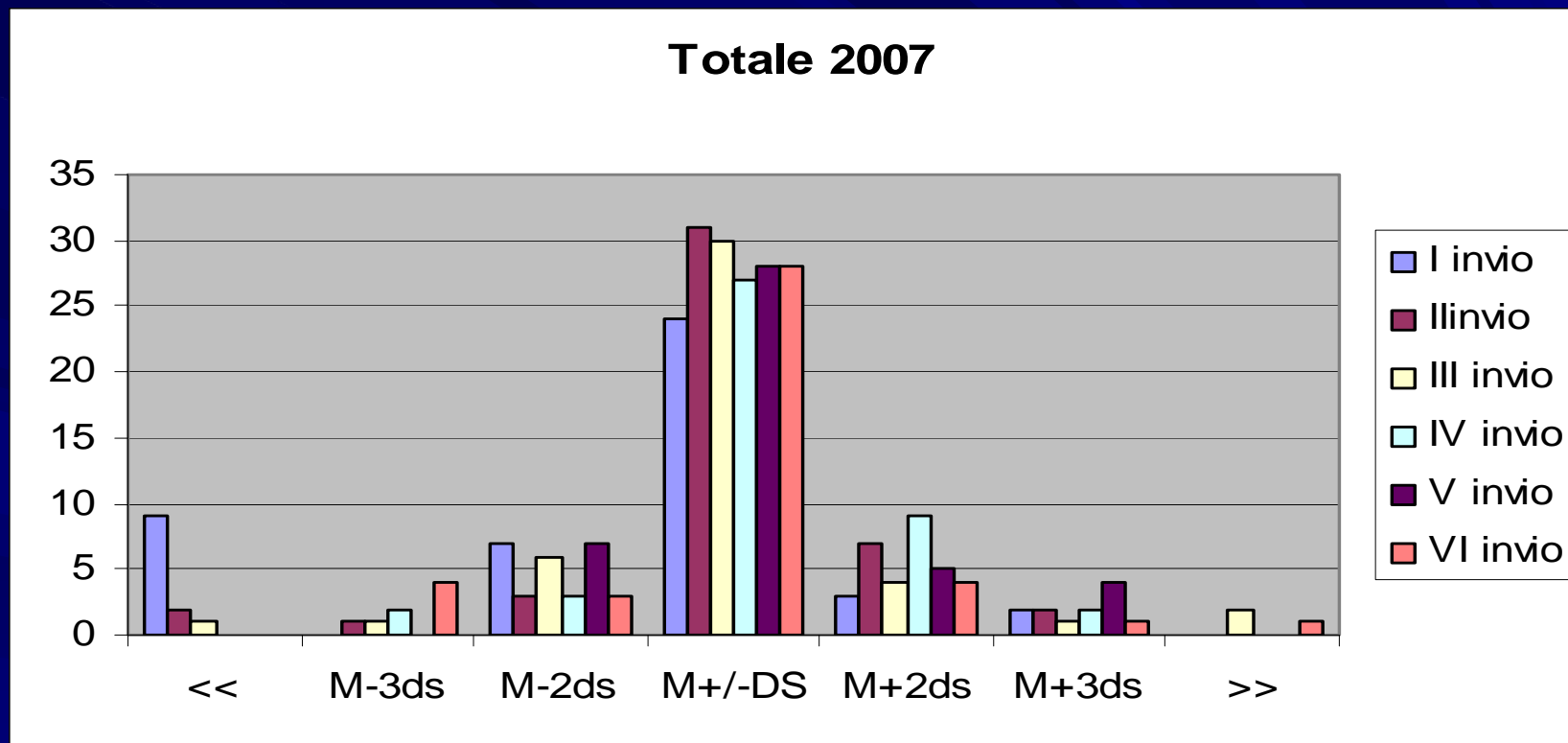
immunospettrofotometrico

Il **risultato** doveva essere di tipo quantitativo, espresso in ng/ml e comunque sempre definito come Negativo o Positivo.



La **media di consenso** viene ottenuta considerando prima la distribuzione dei valori di tutti i Centri, ed escludendo i valori che non rientrano in una distribuzione “normale”, cioè in una curva gaussiana. La media di consenso viene quindi calcolata escludendo i valori ‘**aberranti**’ (valori oltre le 3DS)

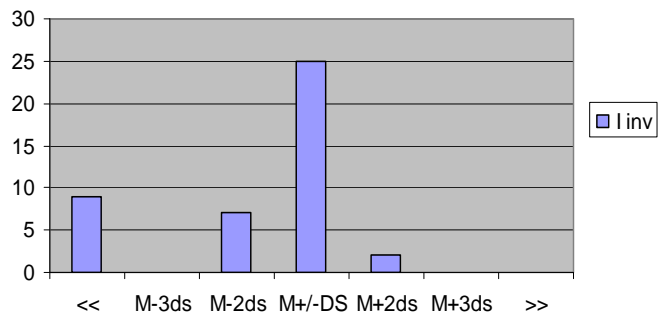
VEQ nazionale 2007



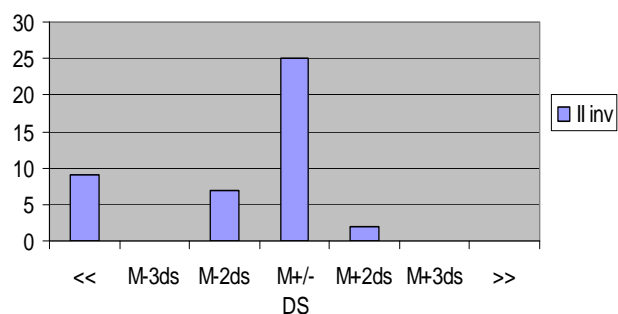
1° invio M=16,1
2° invio M=462,8
3° invio M=483,7
4° invio M=206,1
5° invio M=1011
6° invio M=122,1

Dispersione Laboratori Partecipanti

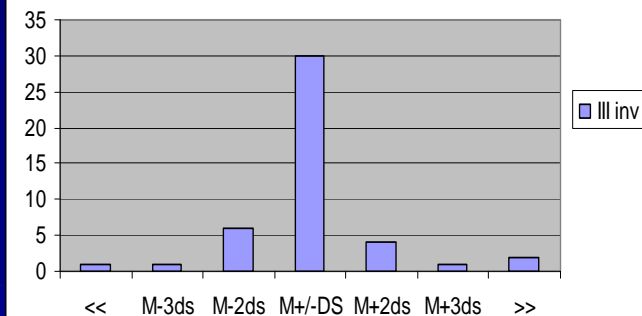
I° inv M=16.2+/-12.7 (cv78.5%) n=34



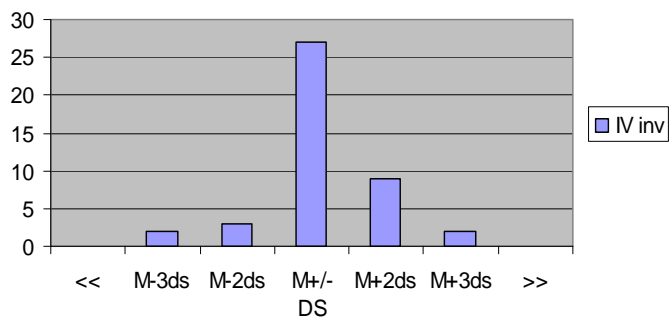
II inv M=462+/-35 (cv7.5%) n=44



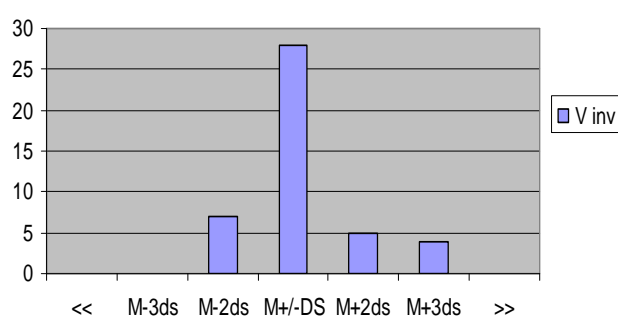
III inv M=483+/-44 (cv=9.2%) n=43



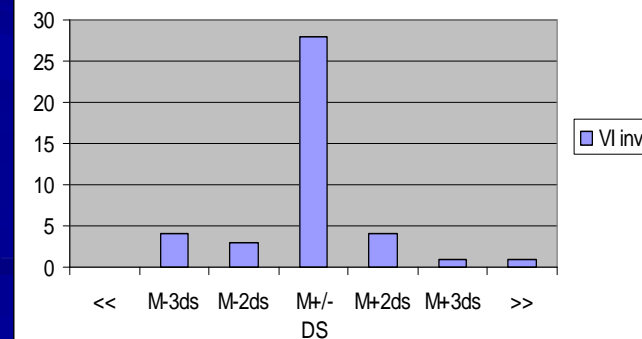
IV inv M=206+/-18 (cv=8.5%) n=43



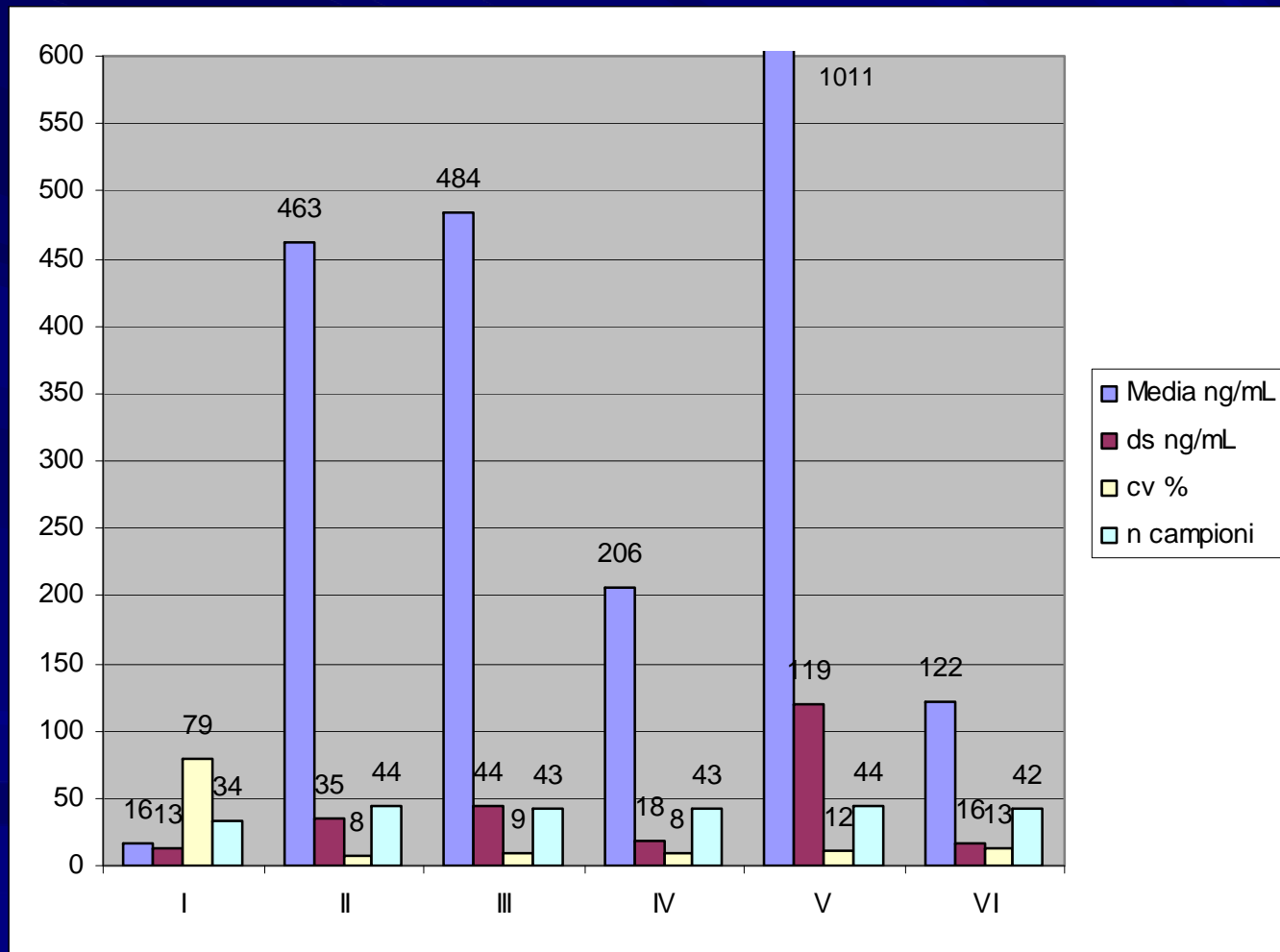
V inv M=1011 +/-119 (cv12%). n=44



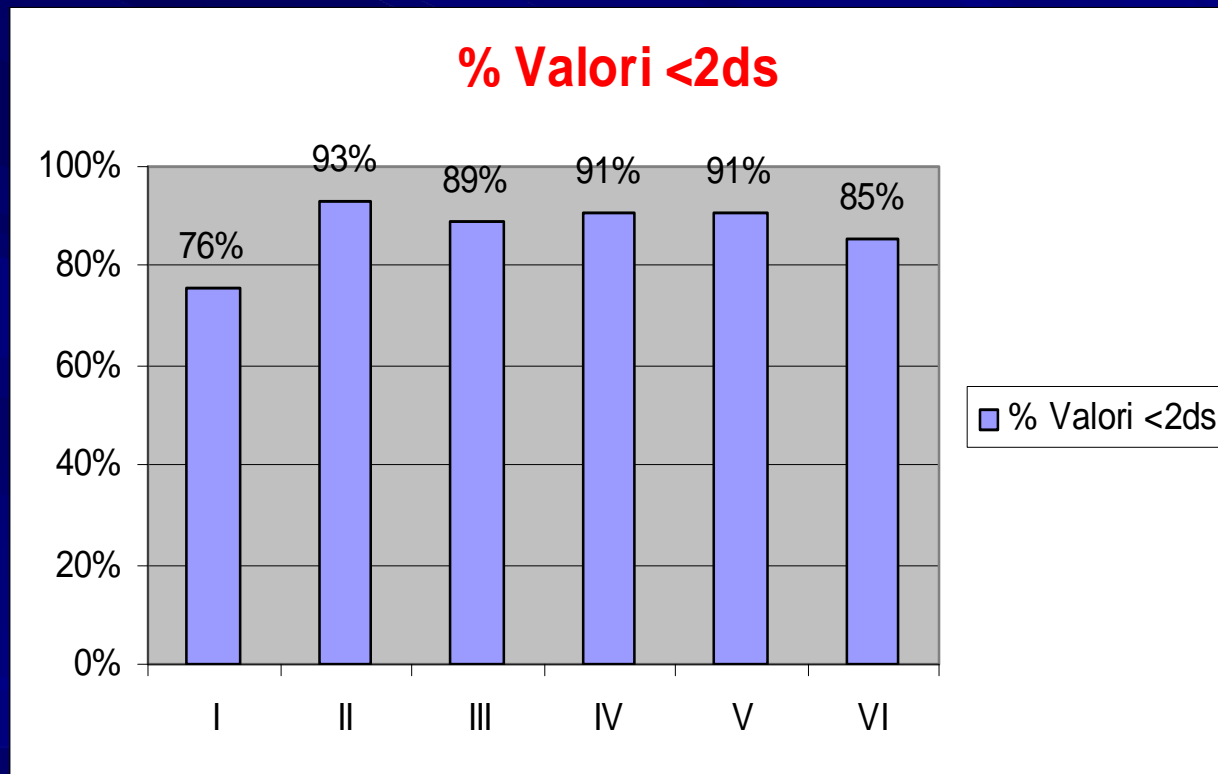
VI inv M=122+/-16 (cv=13%) n=42



Report totale 2007

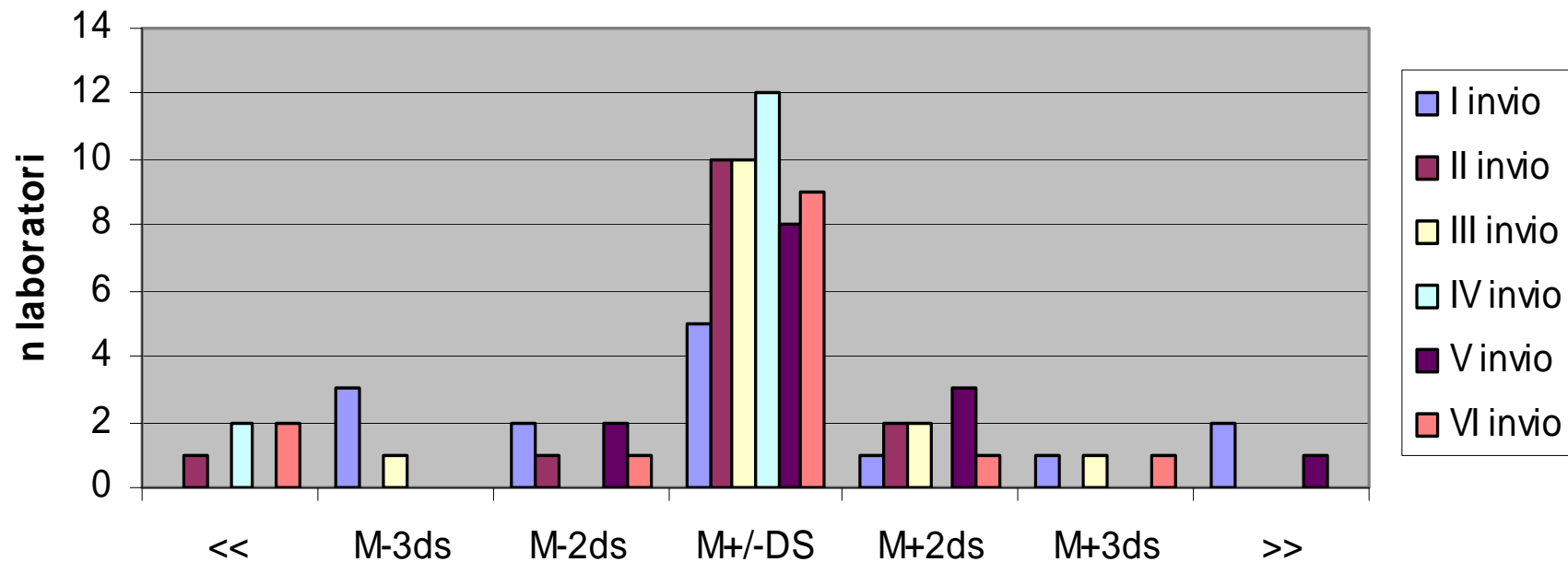


Goal standard = 2DS

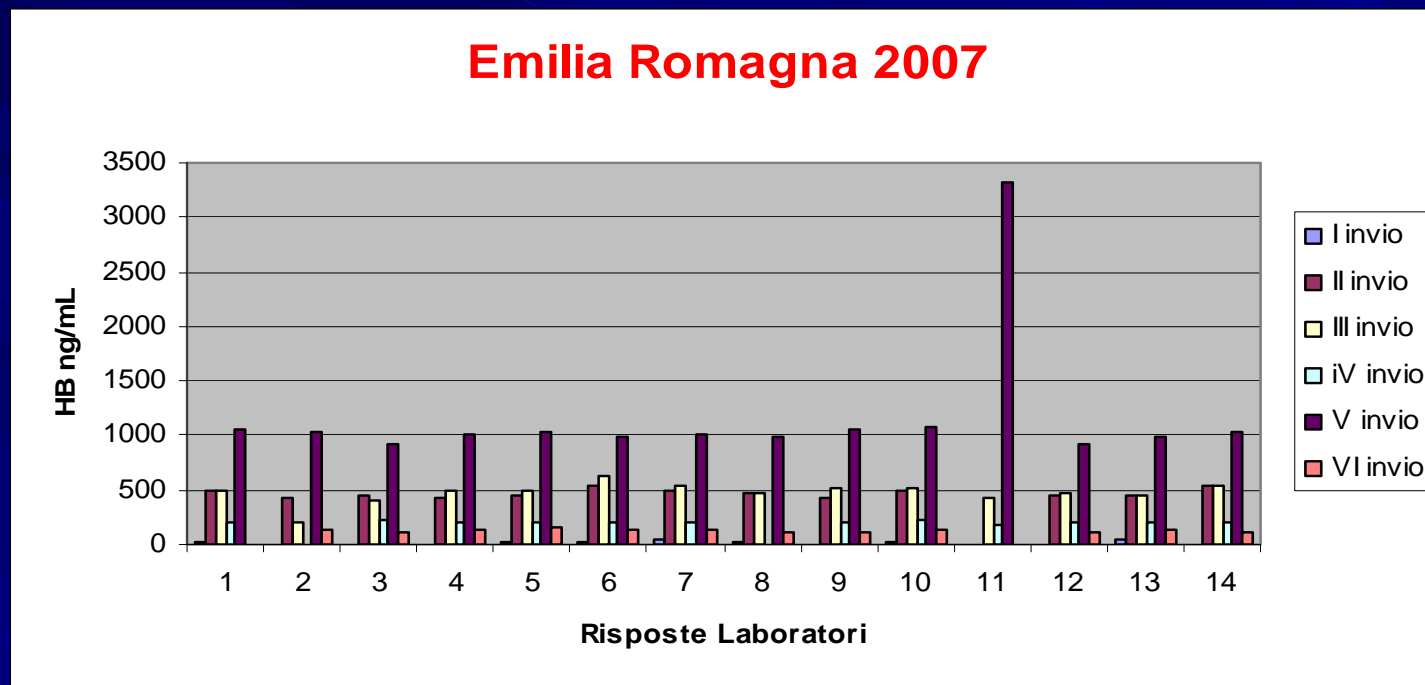


Risultati VEQ Emilia-Romagna

Emilia Romagna 2007 Distribuzione

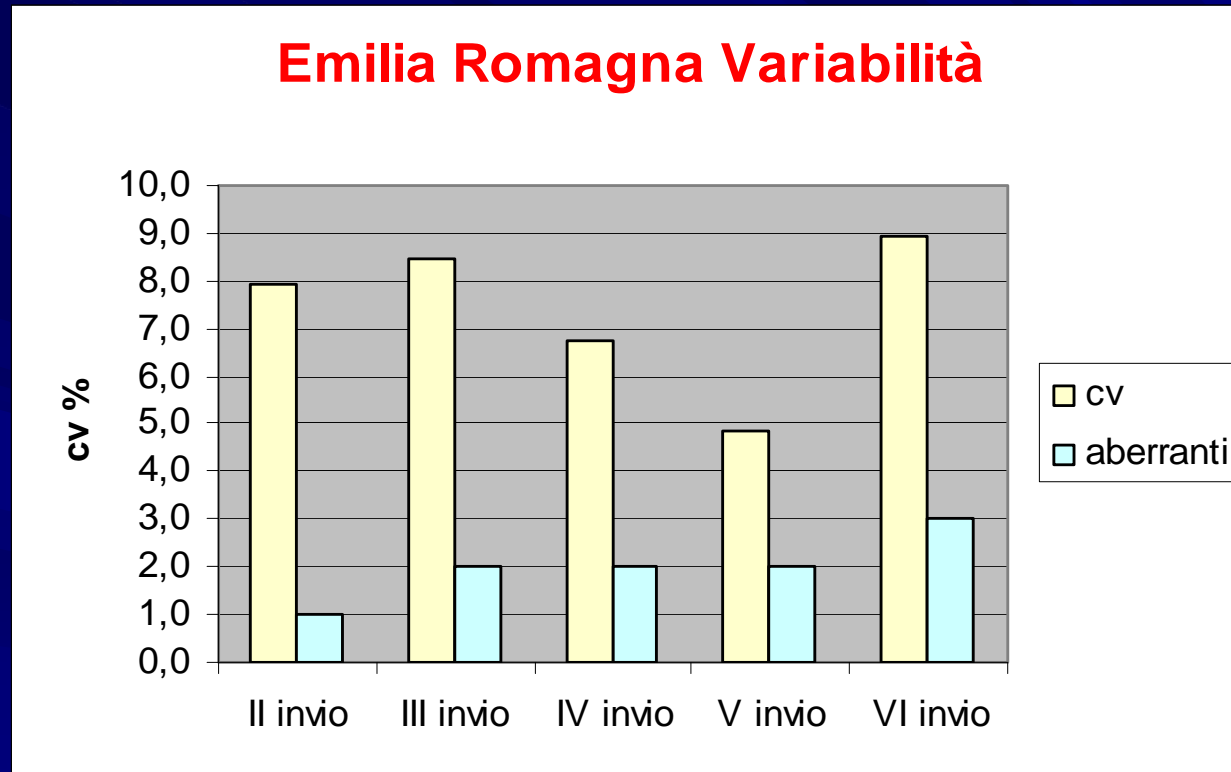


Risultati dei 14 laboratori





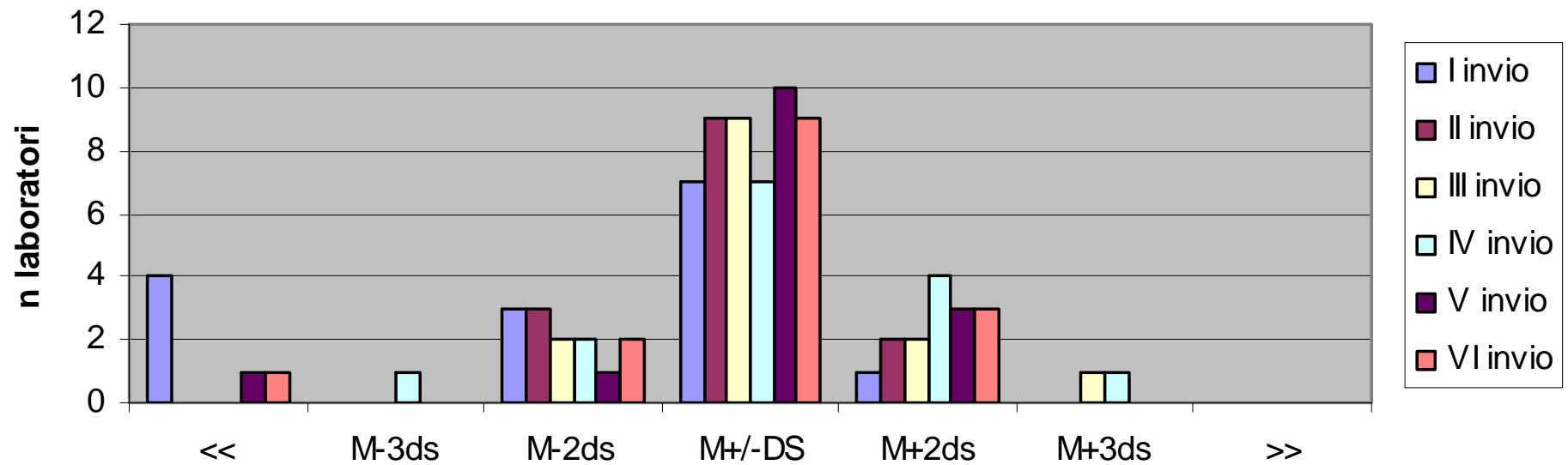
CV e dati aberranti Emilia-Romagna



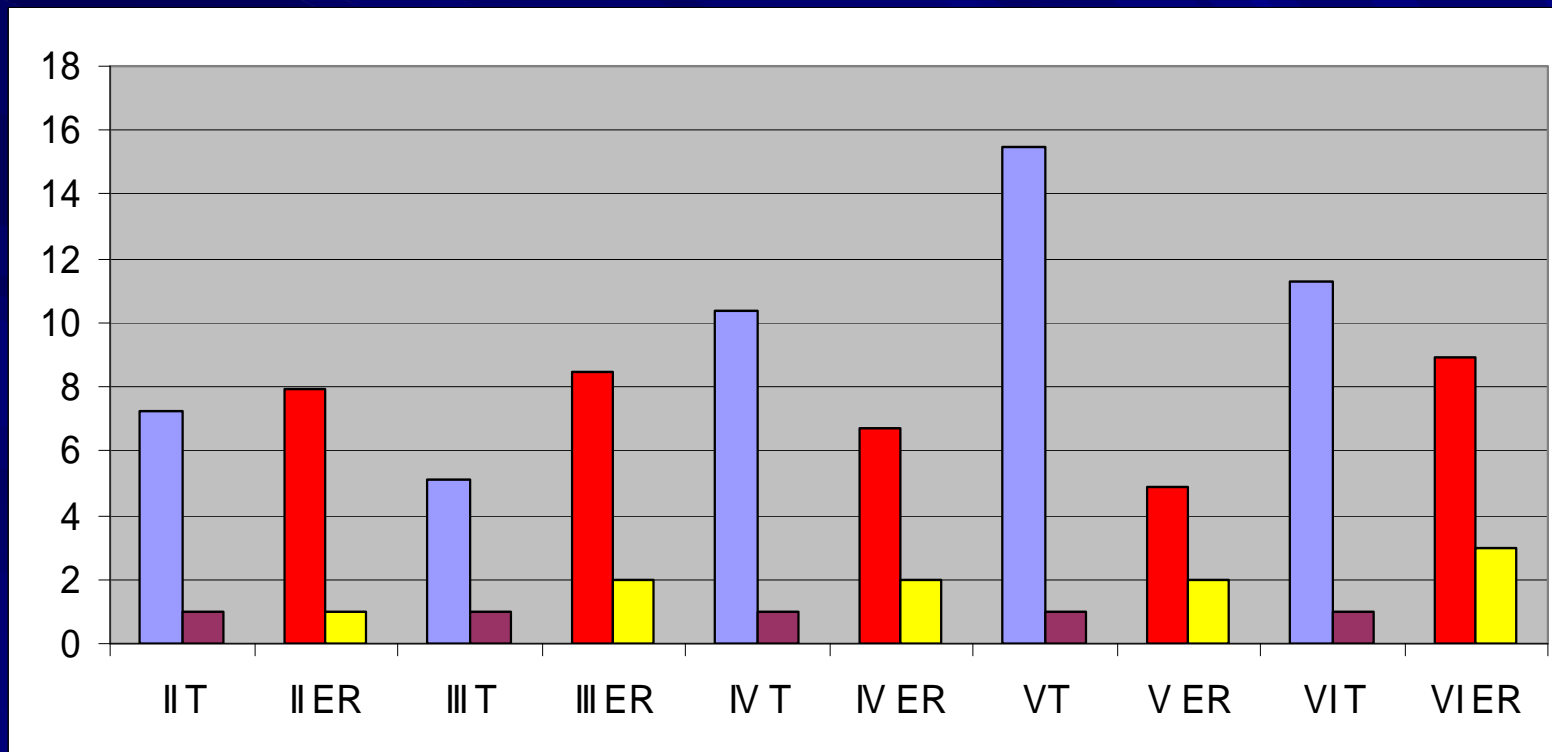
1° invio M=16,1
2° invio M=462,8
3° invio M=483,7
4° invio M=206,1
5° invio M=1011
6° invio M=122,1

Risultati VEQ Toscana

Toscana 2007 Distribuzione



Regione Toscana / Emilia Romagna



C v RT (%)



C v ER (%)



Esclusi RT (n)



Esclusi ER (n)



Riassumendo
Riassumendo

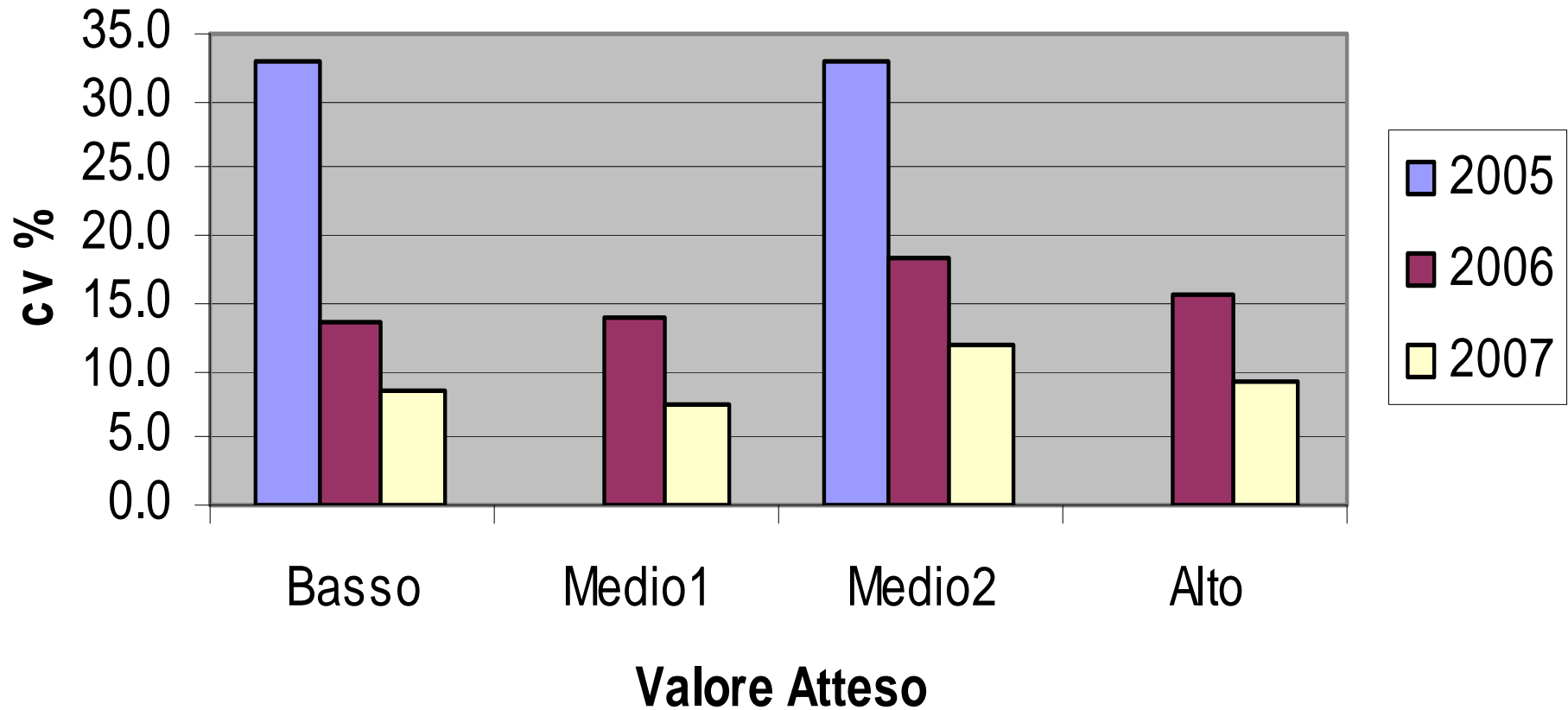
Dati complessivi della Emilia-Romagna 2007

	I invio	II invio	III invio	IV invio	V invio	VI invio
Media	12,8	465,6	482,7	205,7	1009,8	123,6
ds	7,0	36,8	40,9	13,8	49,1	11,0
cv	54,6	7,9	8,5	6,7	4,9	8,9
aberranti	0	1,0	2,0	2,0	2,0	3,0

Dati complessivi E/R e Toscana 2007

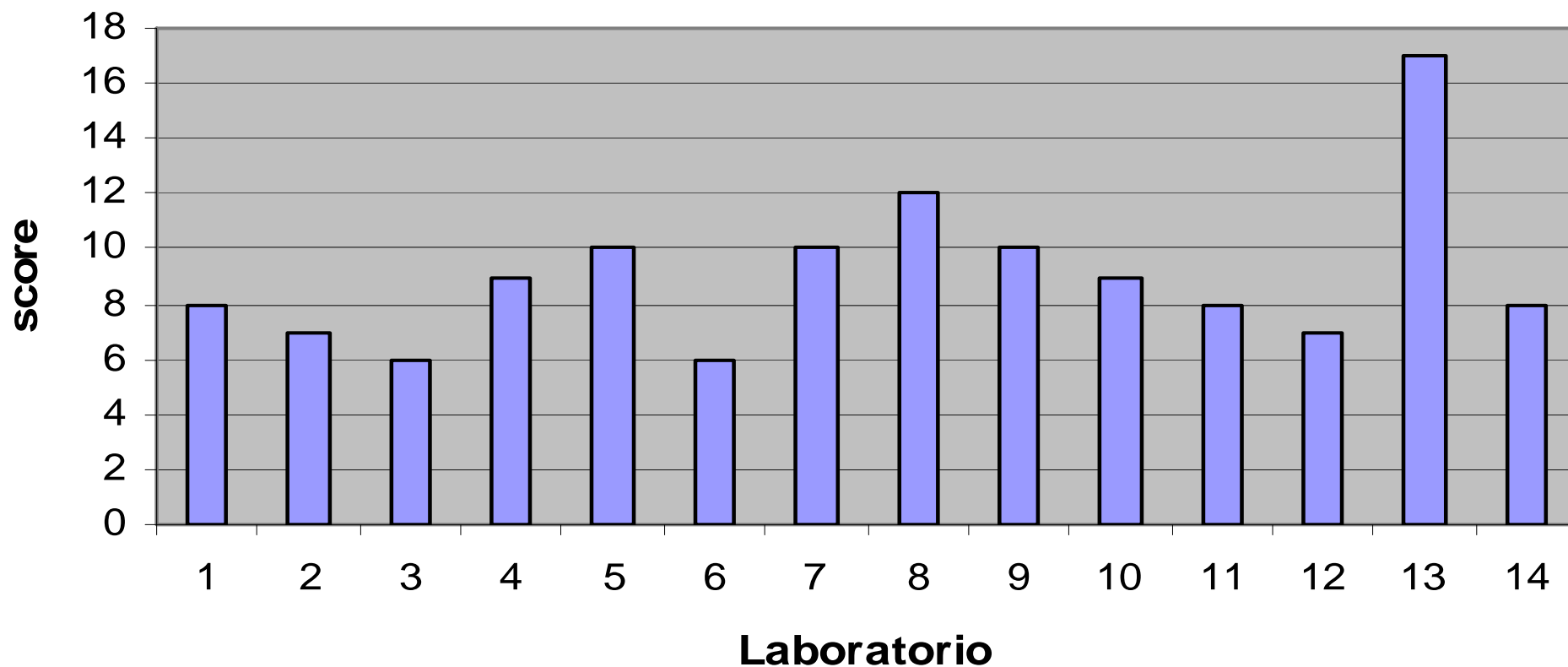
	I RT	I ER	II RT	II ER	III RT	III ER	IV RT	IV ER	V RT	V ER	VI RT	VI ER
Media	16,2	12,8	454,9	465,6	475,5	482,7	202,5	205,7	985,1	1009,8	115,0	123,6
ds	15,9	7,0	32,9	36,8	24,5	40,9	21,0	13,8	152,5	49,1	13,0	11,0
cv	98,5	54,6	7,2	7,9	5,1	8,5	10,4	6,7	15,5	4,9	11,3	8,9
esclusi	0	0	1	1	1	2	1	2	1	2	1	3

Cv nei cicli VEQ R.T. 2005-2007



CV	Basso	Medio 1	Medio 2	Alto
2005	33,1		32,9	
2006	13,6	13,8	18,5	15,6
2007	8,5	7,5	11,8	9,2

VEQ 2007 Score: Laboratori Emilia Romagna



Score: somma punteggi 6 invii

min = 6

MAX = 24

Valori entro

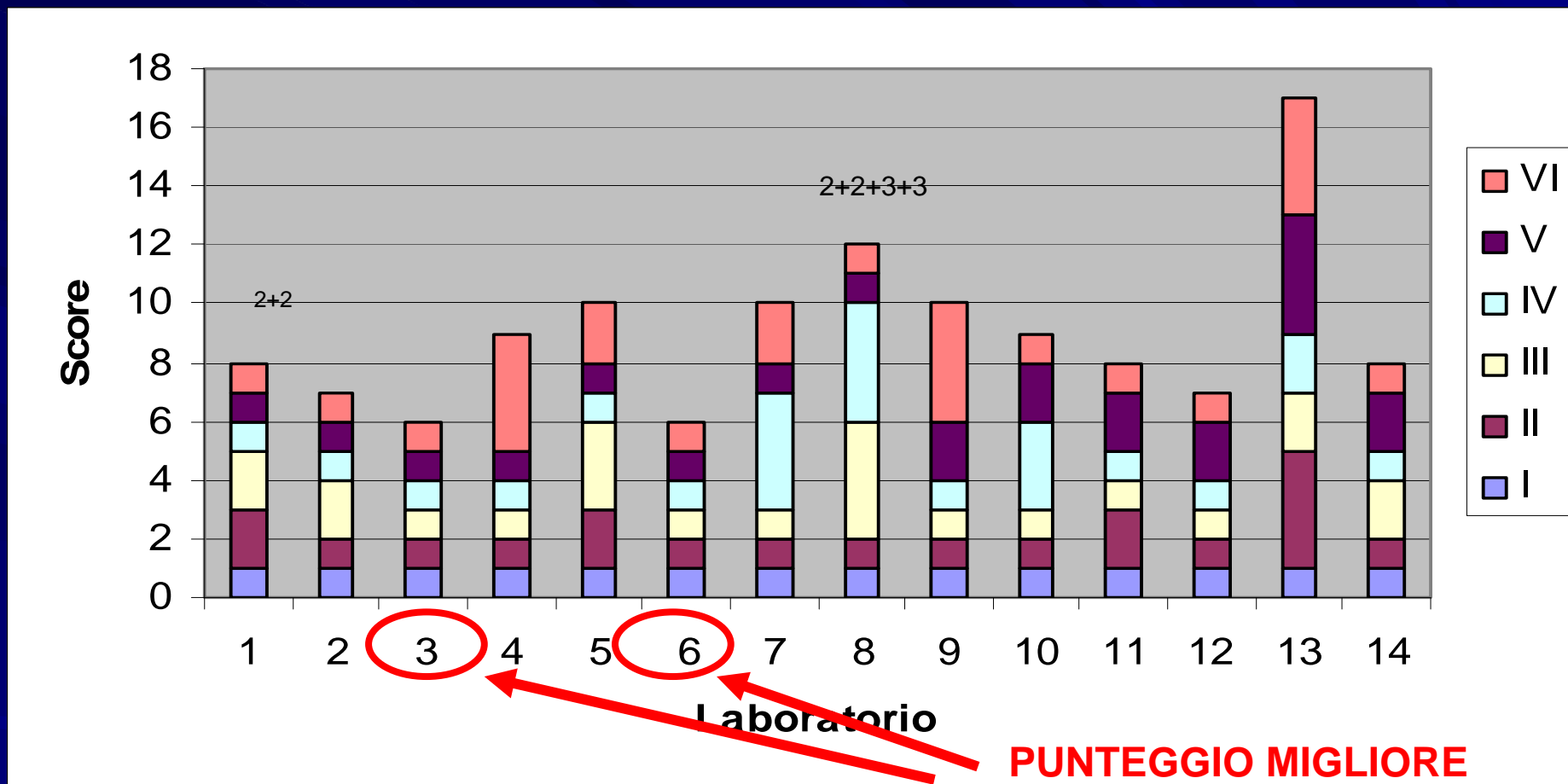
1ds = 1

2ds = 2

3ds = 3

> 3ds = 4

VEQ 2007 Score: Laboratori Emilia Romagna



Score: somma punteggi 6 invii

Valori entro

1ds = 1

2ds = 2

MIN = 6

max = 24

3ds = 3

> 3ds = 4



Grazie dell'attenzione