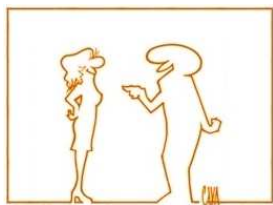




I dati di sorveglianza PASSI: confronto fra Emilia-Romagna e Italia

Giuliano Carrozzi, Nicoletta Bertozzi,
Letizia Sampaolo, Lara Bolognesi
per il Gruppo Tecnico REGIONALE PASSI



La linea giusta è prevenire.



Bologna, 28 Aprile 2014



- Sistema di sorveglianza attivo da aprile 2007:
a fine 2013 circa 250.000 interviste raccolte nel server nazionale → oltre 23.000 in Emilia-Romagna
- Partecipazione: tutte le Regioni
- Rappresentatività regionale e/o aziendale
- Indagine telefonica *in continuo* con questionario standardizzato in residenti 18-69enni
- Campione casuale stratificato proporzionale estratto dall'anagrafe sanitaria
- Tasso di risposta costantemente pari all'87%
- Rifiuti pari al 9%
- Possibilità di valutare i trend



PASSI: cosa possiamo conoscere sugli screening?

- Copertura riferita nella popolazione target
- Fattori predittivi di adesione
- Periodicità degli esami
- Impatto dei programmi di screening organizzati e funzionanti
- Copertura riferita nella popolazione straniera
- Motivi di non adesione



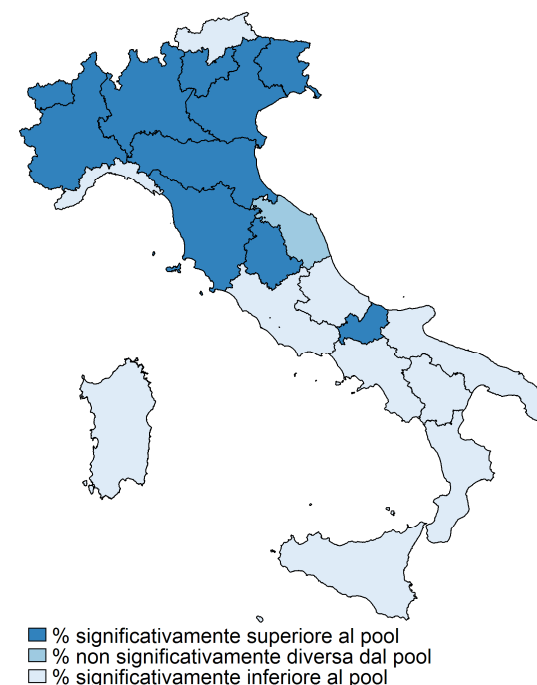
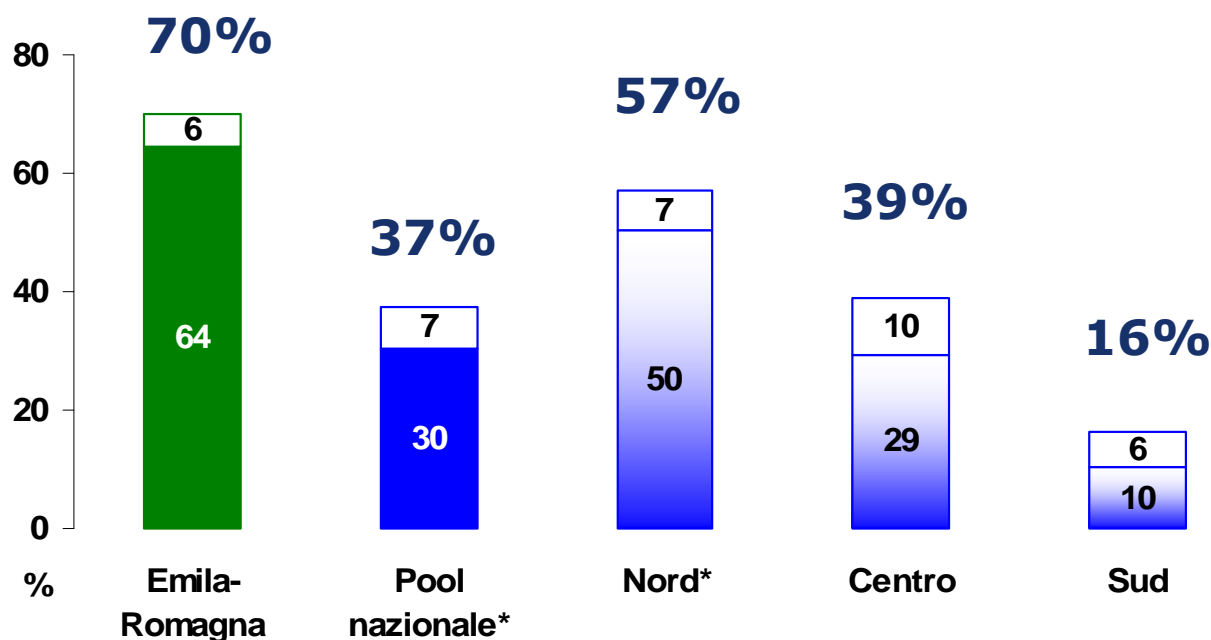
PASSI: cosa possiamo conoscere sugli screening?

- Copertura riferita nella popolazione target
- Fattori predittivi di adesione
- Periodicità degli esami
- Impatto dei programmi di screening organizzati e funzionanti
- Copertura riferita nella popolazione straniera
- Motivi di non adesione





Persone 50-69enni che hanno riferito di aver eseguito **un esame preventivo**[^] per la diagnosi dei tumori colorettali nei tempi raccomandati

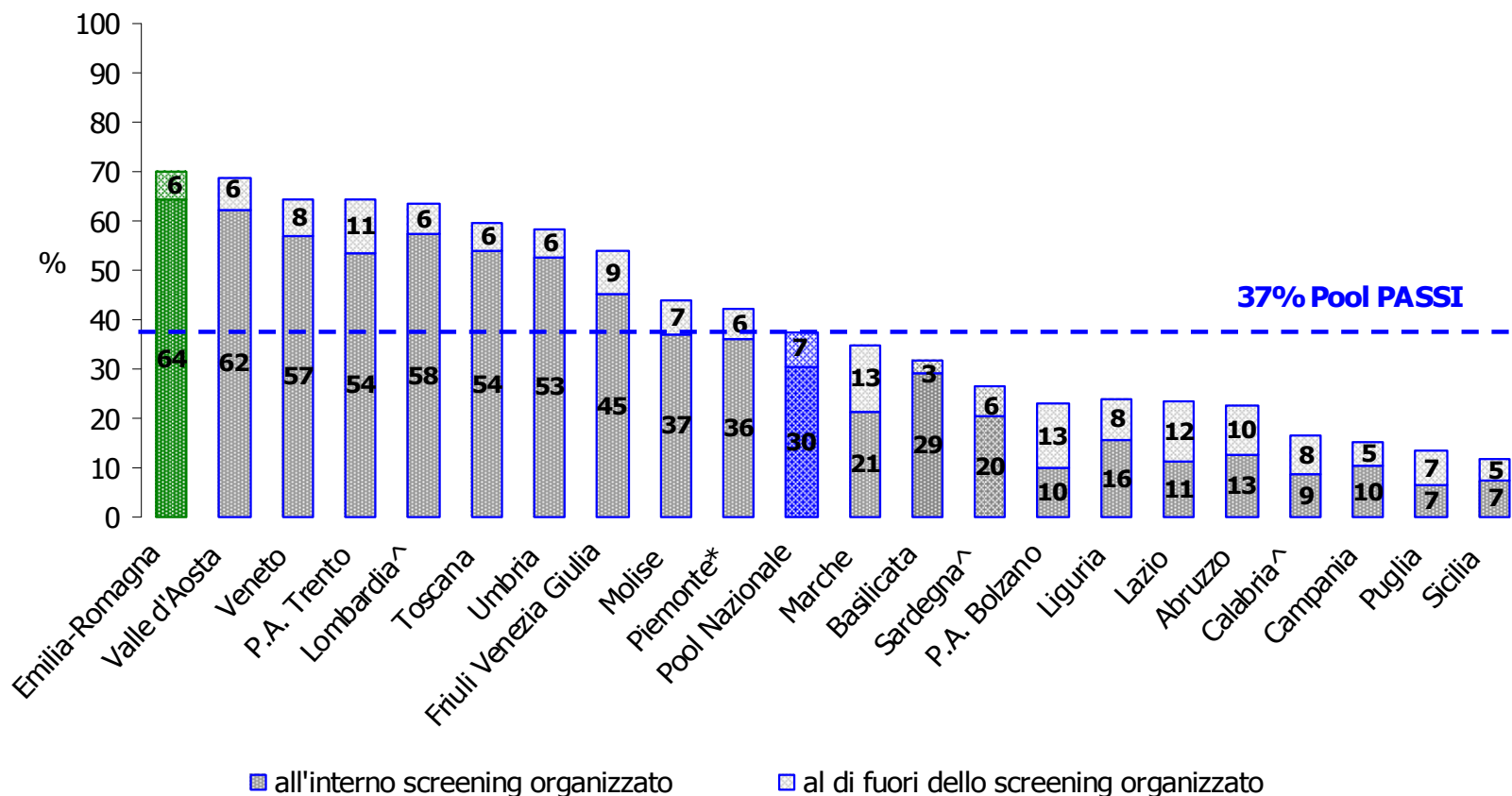


al di fuori dei programmi di screening
 all'interno dei programmi di screening

[^] Ricerca del sangue occulto negli ultimi 2 anni o colonscopia/rettosigmoidoscopia negli ultimi 5 anni

* Il dato relativo al Piemonte non è confrontabile con quello delle altre Regioni per le diverse modalità di organizzazione dello screening; per questo il Piemonte contribuisce al dato di Pool con un algoritmo dedicato che tiene conto del diverso protocollo di screening

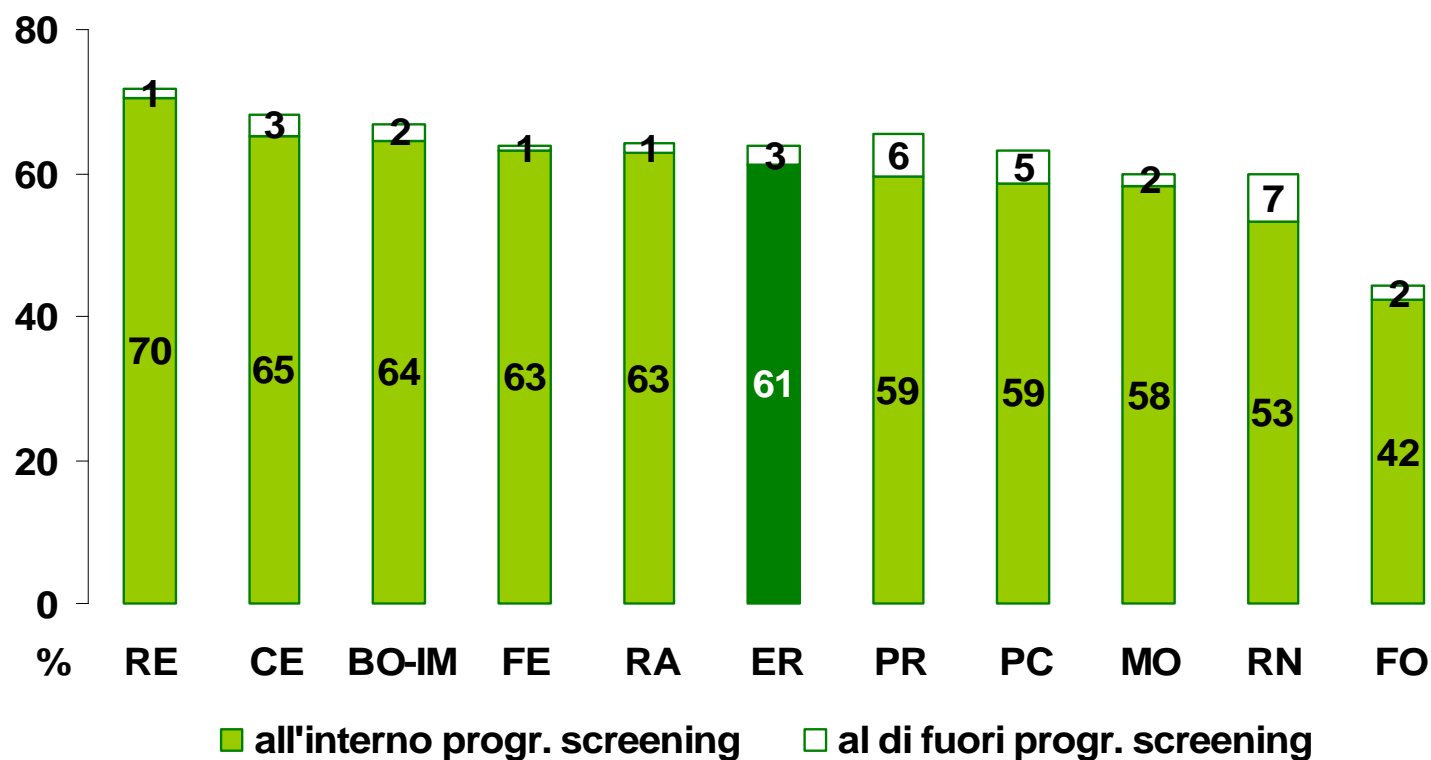
Persone 50-69enni che hanno riferito di aver eseguito **un esame preventivo** per la diagnosi dei tumori colorettali nei tempi raccomandati



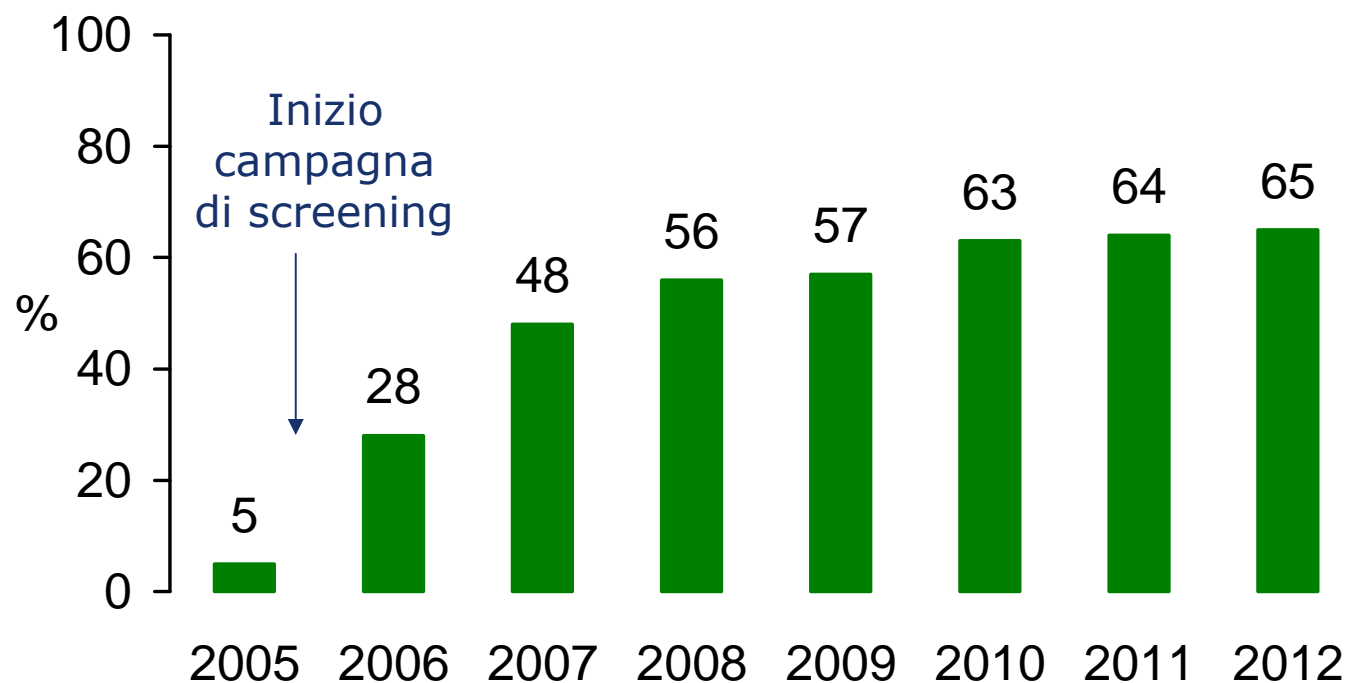
^ Regioni che non hanno aderito con un campione regionale

* Il dato relativo al Piemonte non è confrontabile con quello delle altre Regioni per le diverse modalità di organizzazione dello screening; per questo il Piemonte contribuisce al dato di Pool con un algoritmo dedicato che tiene conto del diverso protocollo di screening

Persone 50-69enni che hanno riferito di aver eseguito una ricerca del sangue occulto negli ultimi 2 anni

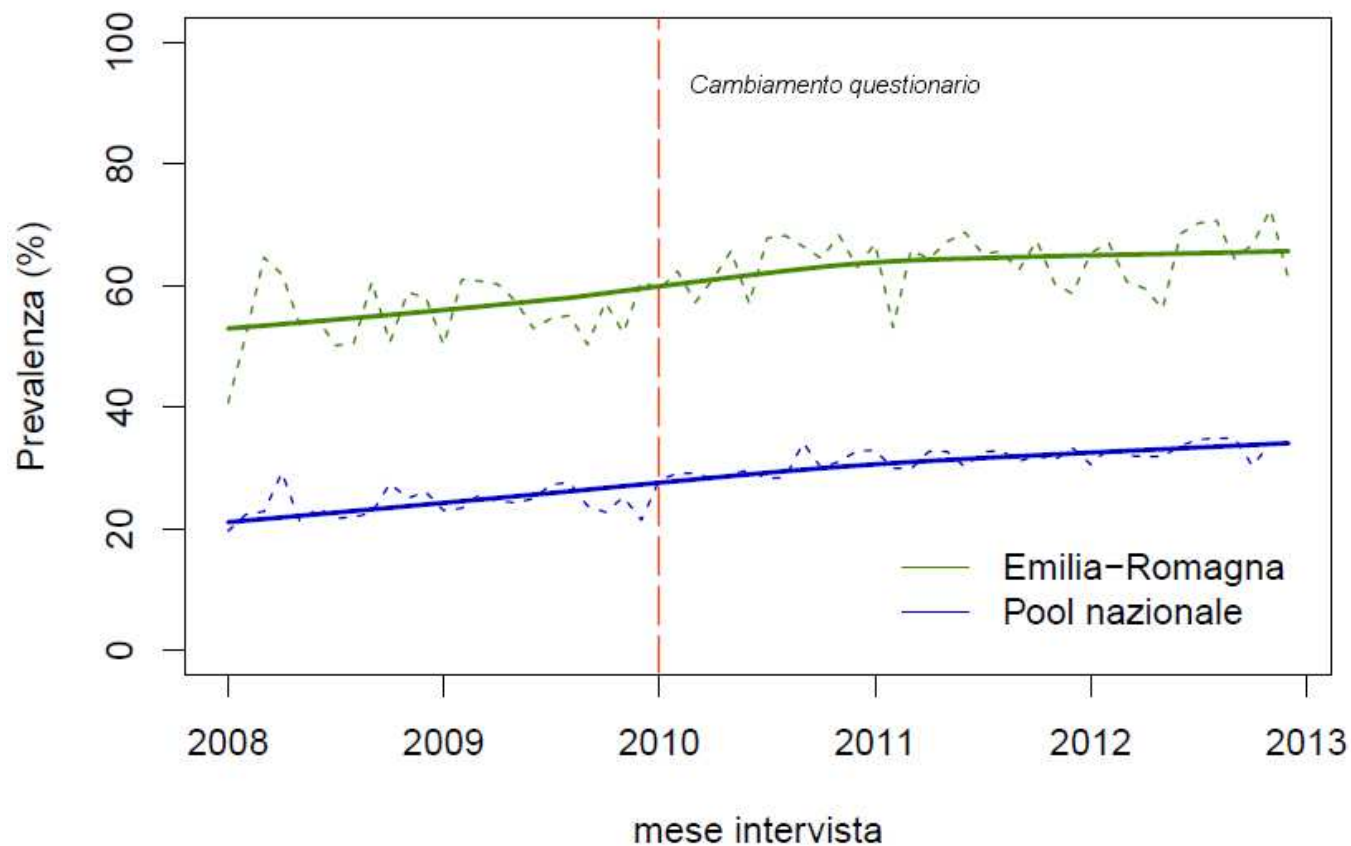


Persone 50-69enni che hanno riferito di aver eseguito una ricerca del sangue occulto negli ultimi 2 anni



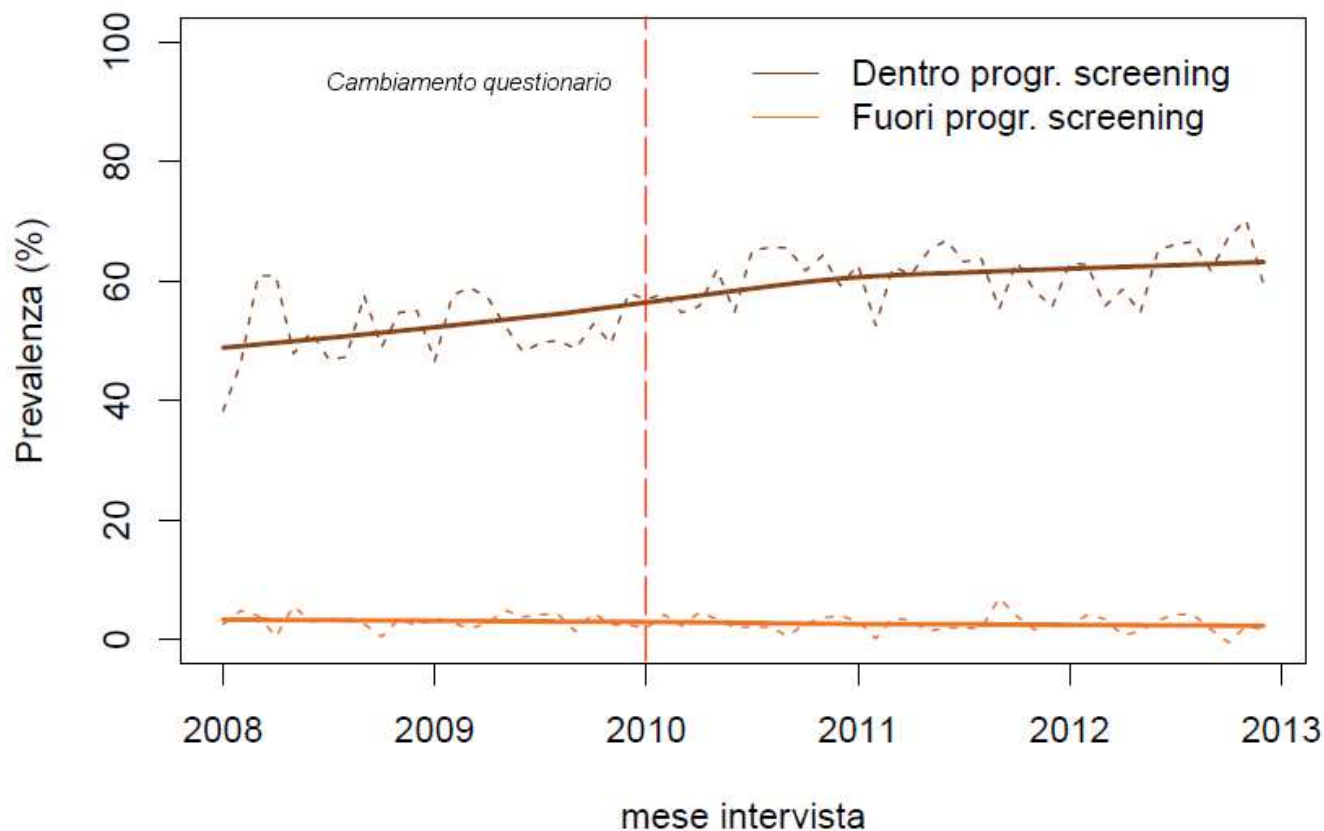
Persone 50-69enni che hanno riferito di aver eseguito una ricerca del sangue occulto negli ultimi 2 anni

Serie temporale (destagionalizzata) - Emilia Romagna e pool nazionale



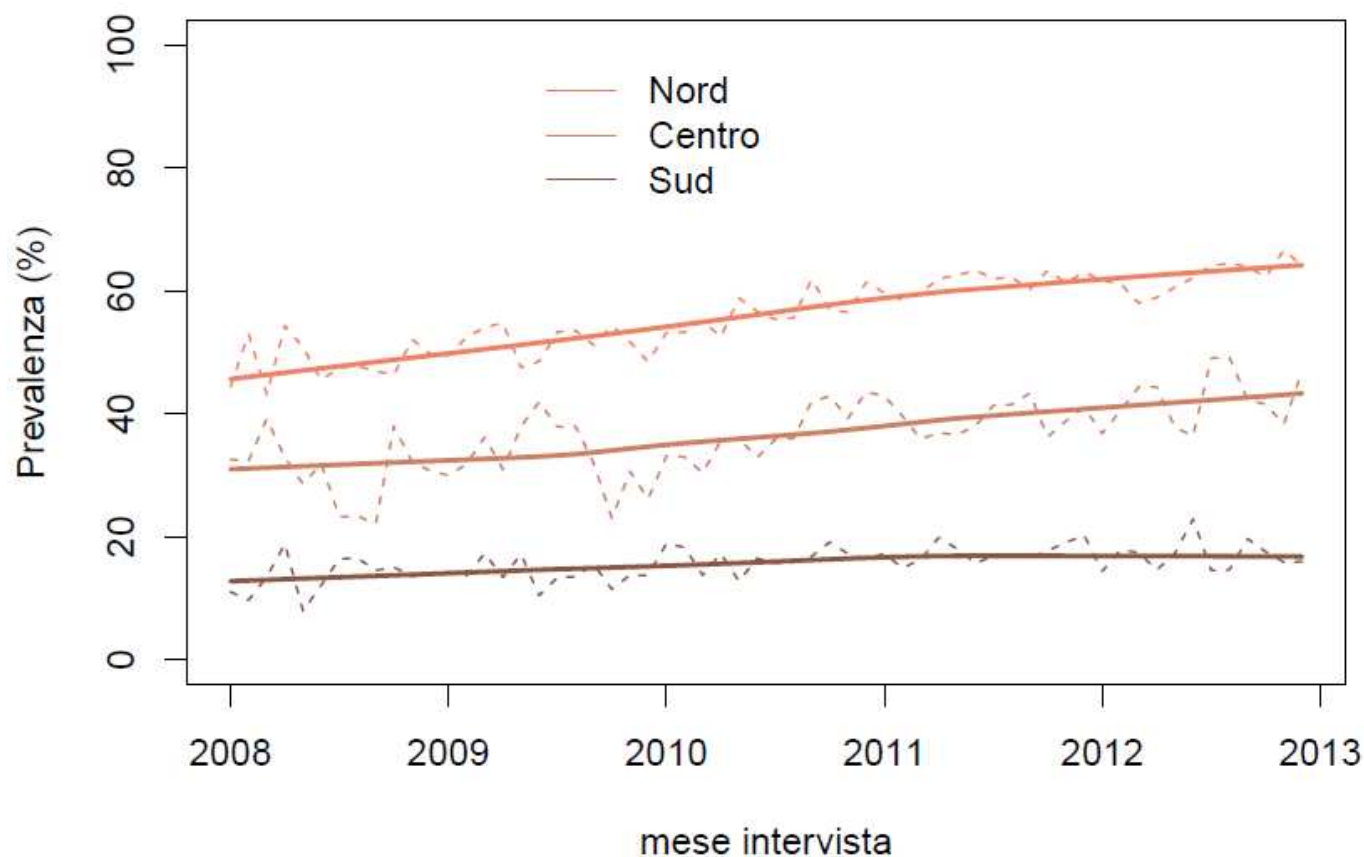
Persone 50-69enni che hanno riferito di aver eseguito una ricerca del sangue occulto negli ultimi 2 anni

Serie temporale (destagionalizzata) - Emilia Romagna



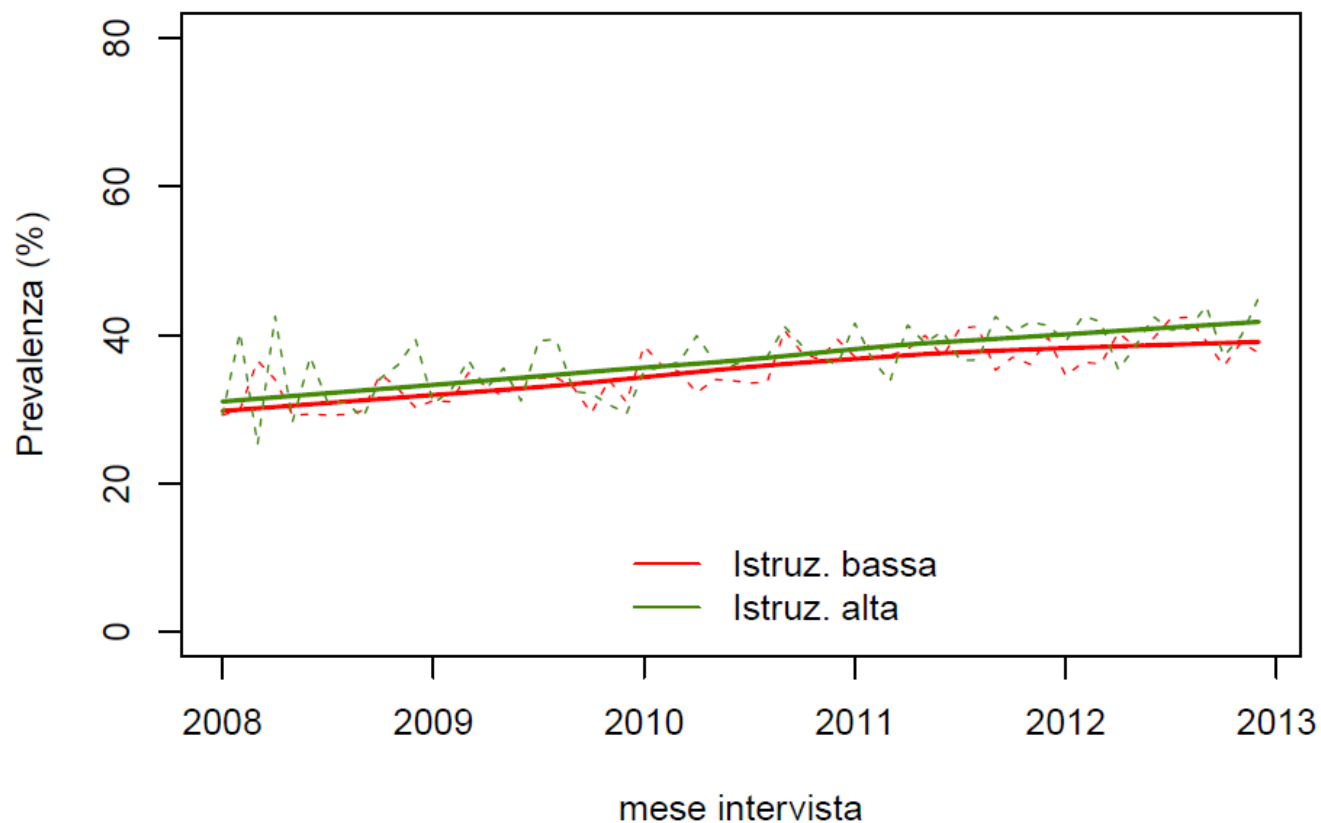
Persone 50-69enni che hanno riferito di aver eseguito un esame preventivo per la diagnosi dei tumori colorettali nei tempi raccomandati

Serie temporale (destagionalizzata) - Pool nazionale



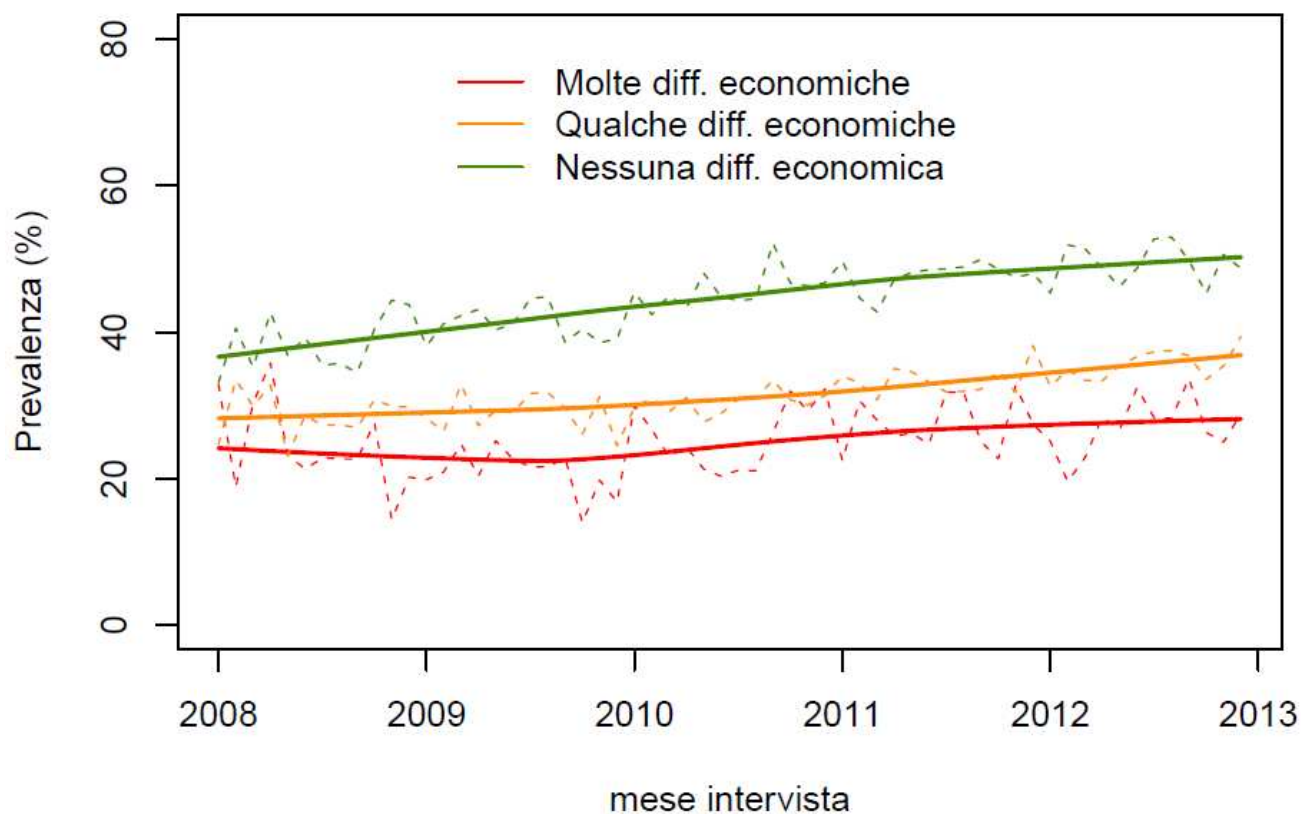
Persone 50-69enni che hanno riferito di aver eseguito un esame preventivo per la diagnosi dei tumori coloretta nei tempi raccomandati

Serie temporale (destagionalizzata) - Pool nazionale

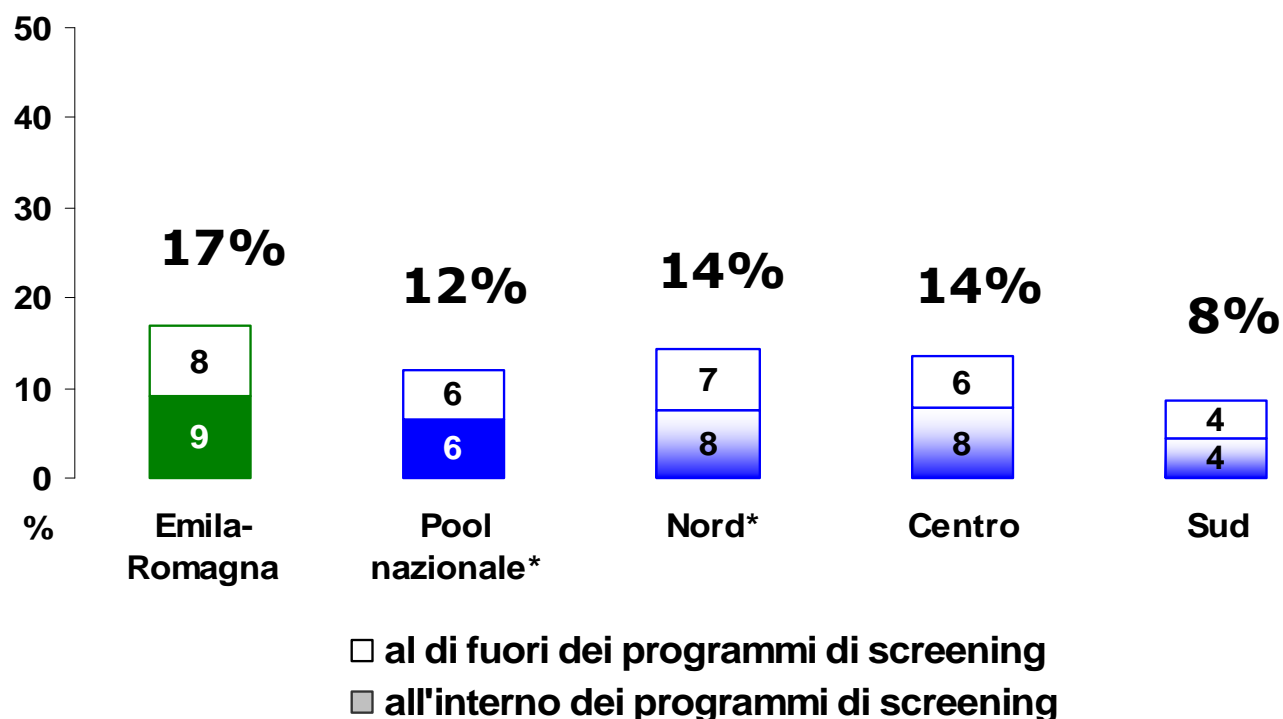


Persone 50-69enni che hanno riferito di aver eseguito un esame preventivo per la diagnosi dei tumori colorettali nei tempi raccomandati

Serie temporale (destagionalizzata) - Pool nazionale



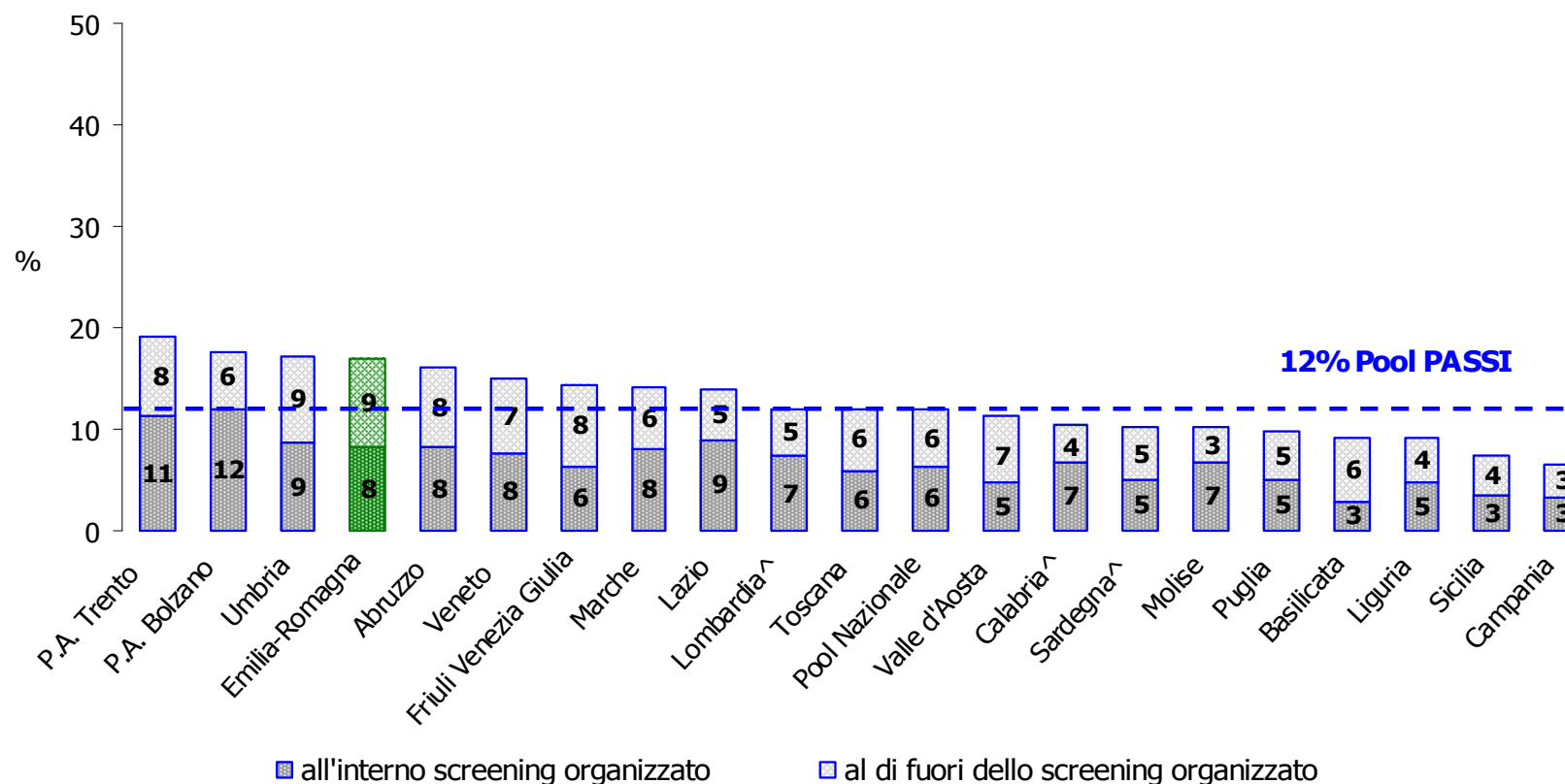
Persone 50-69enni che hanno riferito di aver eseguito una **COLONSCOPIA/RETTOSIGMOIDOSCOPIA** negli ultimi 5 anni (%)



* Il dato relativo al Piemonte non è confrontabile con quello delle altre Regioni per le diverse modalità di organizzazione dello screening; per questo il Piemonte è stato escluso



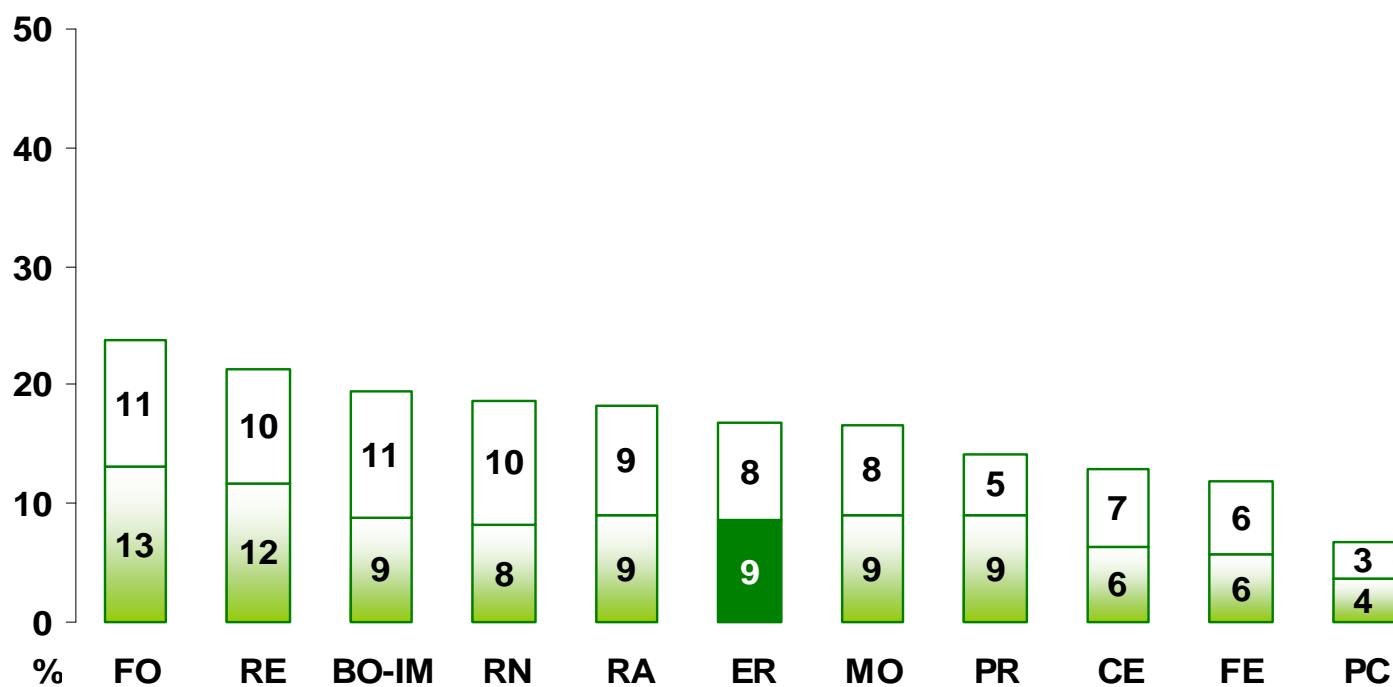
Persone 50-69enni che hanno riferito di aver eseguito una **COLONSCOPIA/RETTOSIGMOIDOSCOPIA** negli ultimi 5 anni (%)



[^] Regioni che non hanno aderito con un campione regionale

* Il dato relativo al Piemonte non è confrontabile con quello delle altre Regioni per le diverse modalità di organizzazione dello screening; per questo il Piemonte è stato escluso

Persone 50-69enni che hanno riferito di aver eseguito una **COLONSCOPIA/RETTOSIGMOIDOSCOPIA** negli ultimi 5 anni (%)

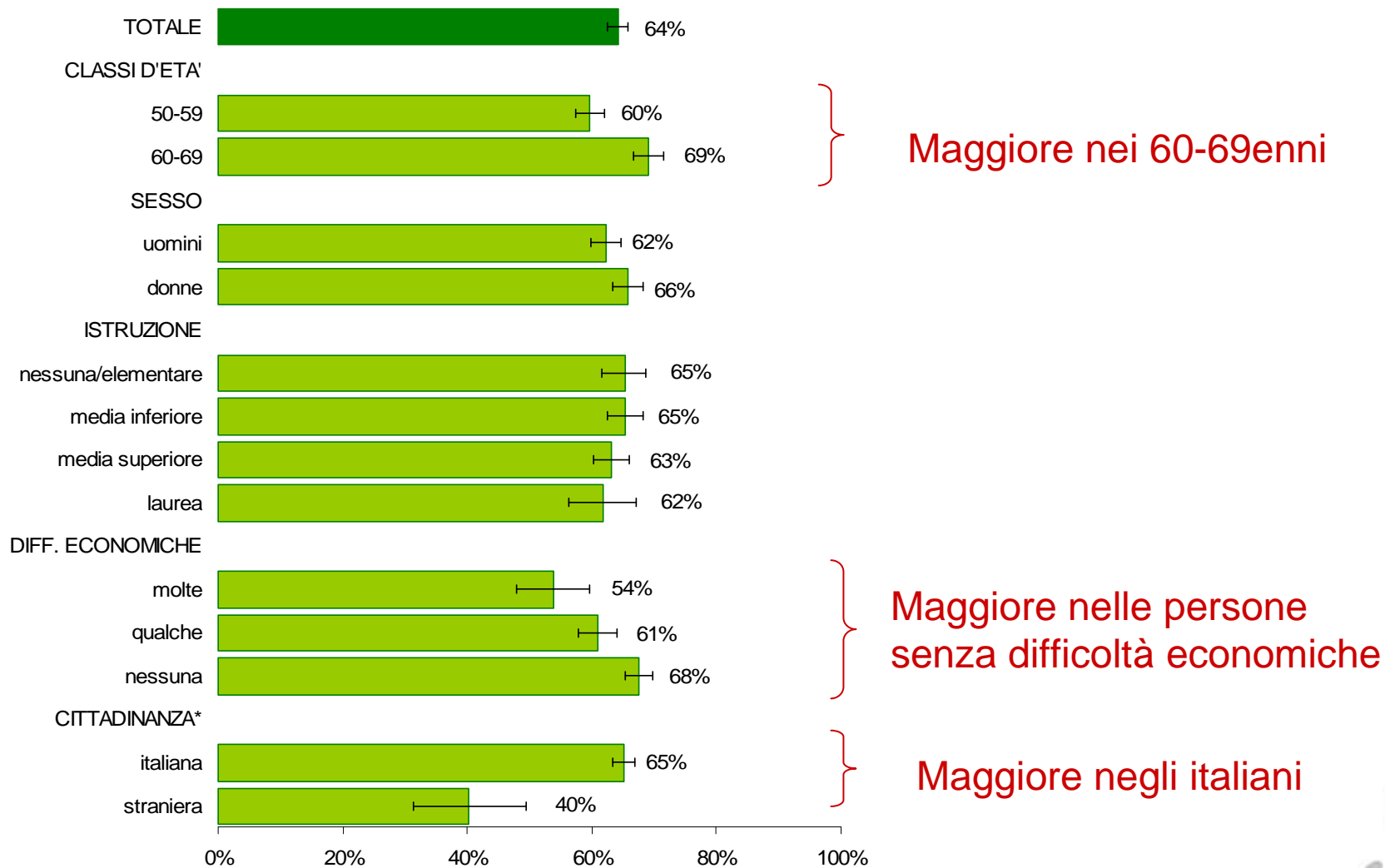


PASSI: cosa possiamo conoscere sugli screening?

- Copertura riferita nella popolazione target
- **Fattori predittivi di adesione**
- Periodicità degli esami
- Impatto dei programmi di screening organizzati e funzionanti
- Copertura riferita nella popolazione straniera
- Motivi di non adesione

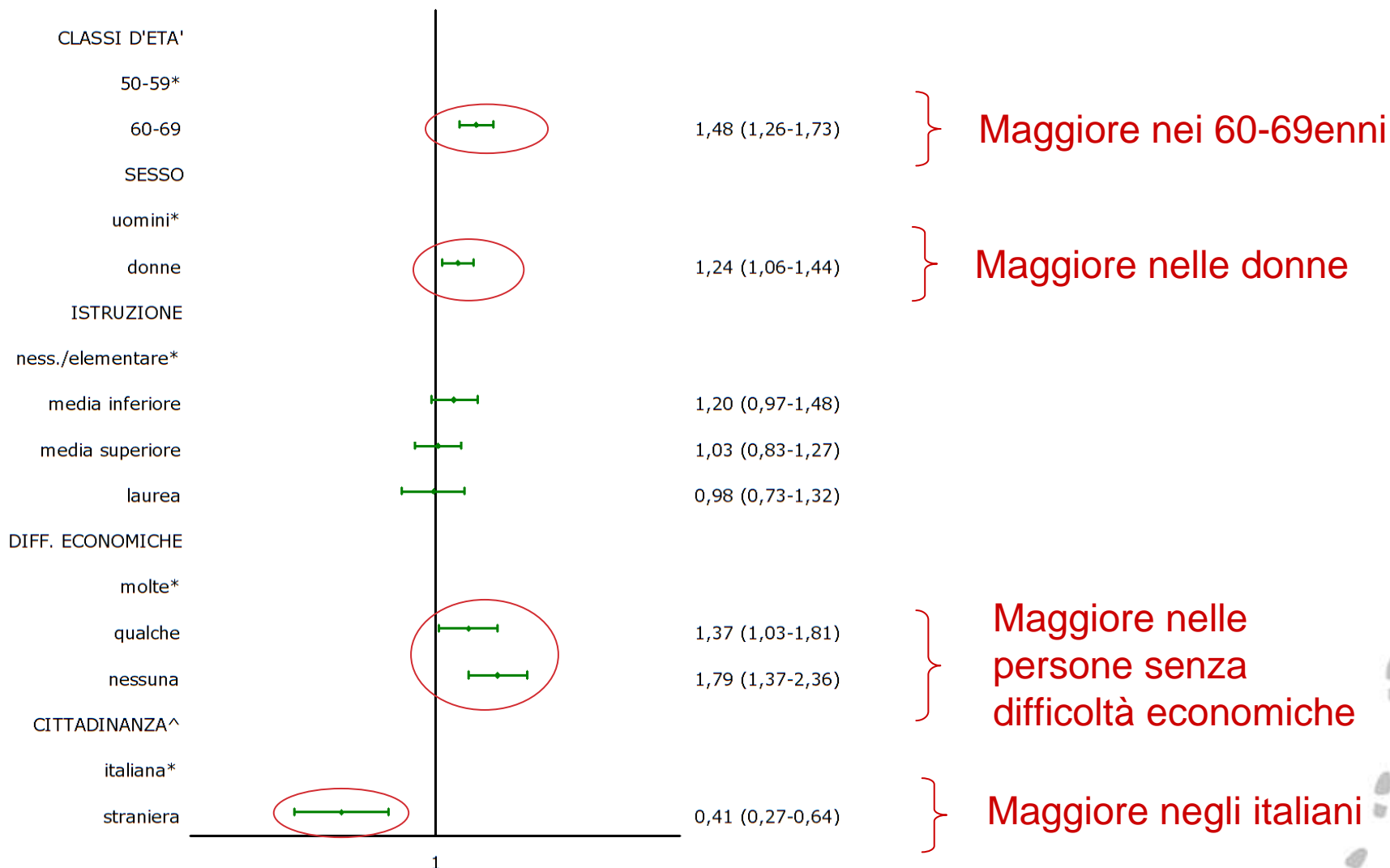


Fattori predittivi individuali di adesione alla ricerca del sangue occulto - Persone 50-69enni



* Persone con cittadinanza italiana o provenienti da altri Paesi a Sviluppo Avanzato (PSA); Stranieri provenienti da Paesi a forte pressione migratoria (PFPM)

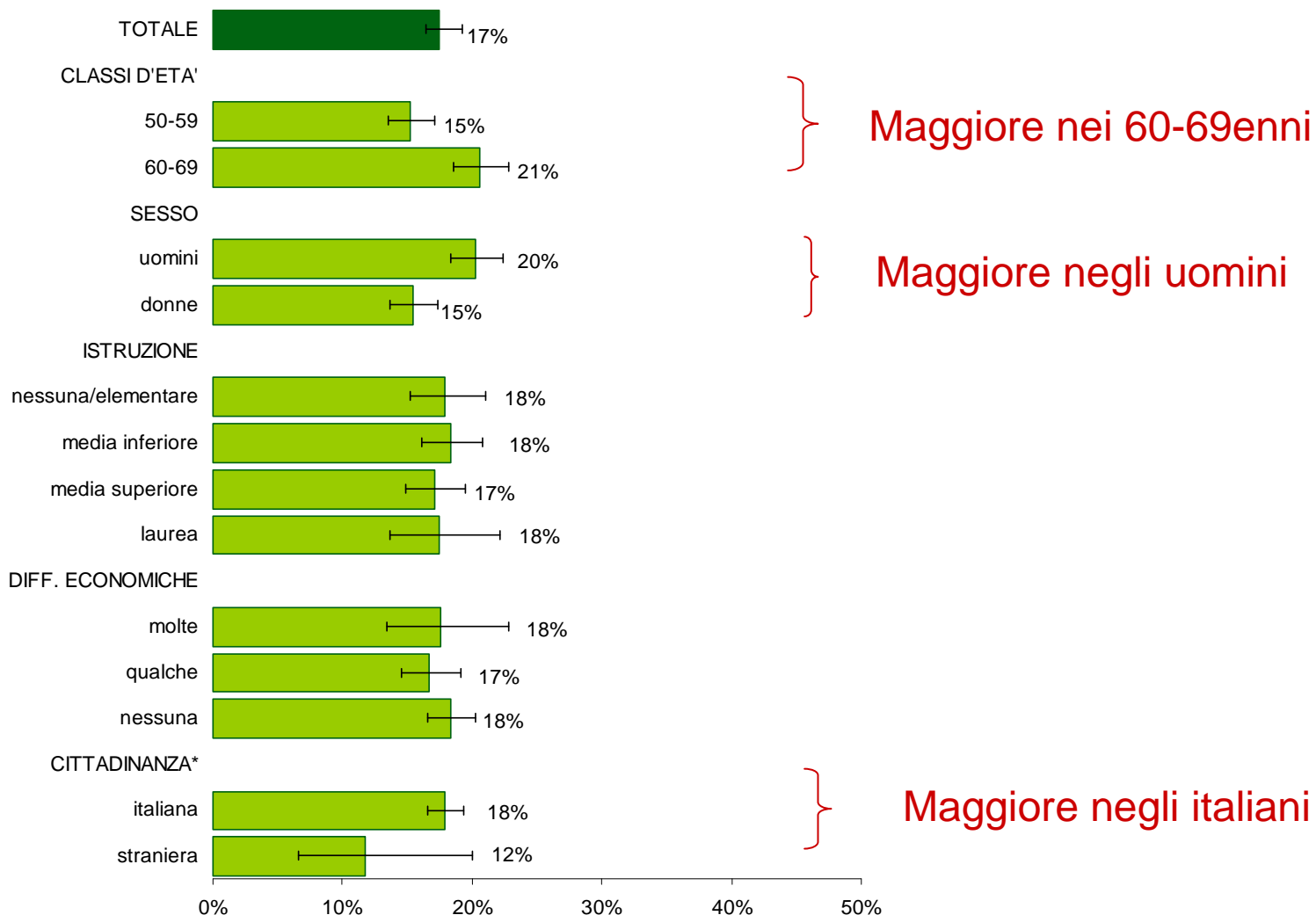
Fattori predittivi individuali di adesione alla ricerca del sangue occulto - Persone 50-69enni



* Categoria di riferimento

^ Persone con cittadinanza italiana o provenienti da altri Paesi a Sviluppo Avanzato (PSA); Stranieri provenienti da Paesi a forte pressione migratoria (PFPM)

Fattori predittivi individuali di adesione alla colonscopia/rettosigmoidoscopia - Persone 50-69enni



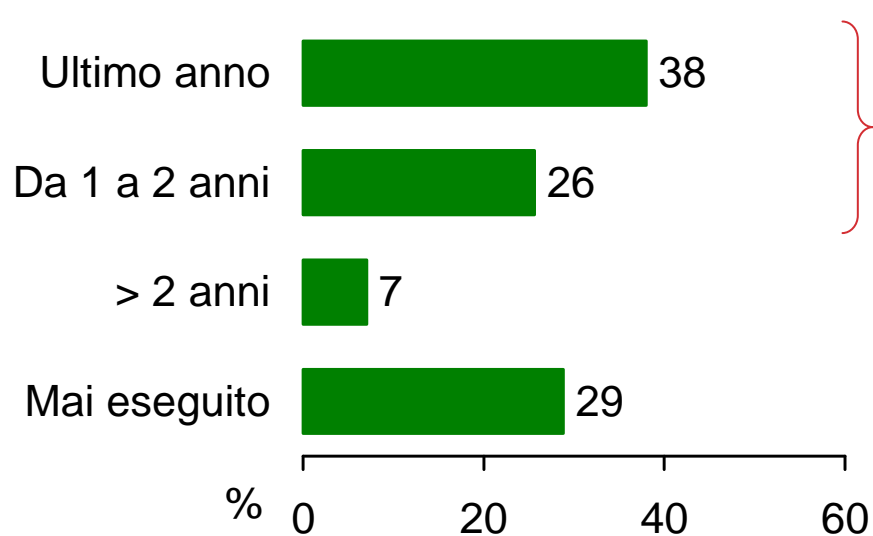
* Persone con cittadinanza italiana o provenienti da altri Paesi a Sviluppo Avanzato (PSA); Stranieri provenienti da Paesi a forte pressione migratoria (PFPM)

PASSI: cosa possiamo conoscere sugli screening?

- Copertura riferita nella popolazione target
- Fattori predittivi di adesione
- **Periodicità degli esami**
- Impatto dei programmi di screening organizzati e funzionanti
- Copertura riferita nella popolazione straniera
- Motivi di non adesione



Periodicità dell'esecuzione di una ricerca del sangue occulto preventiva Persone 50-69enni

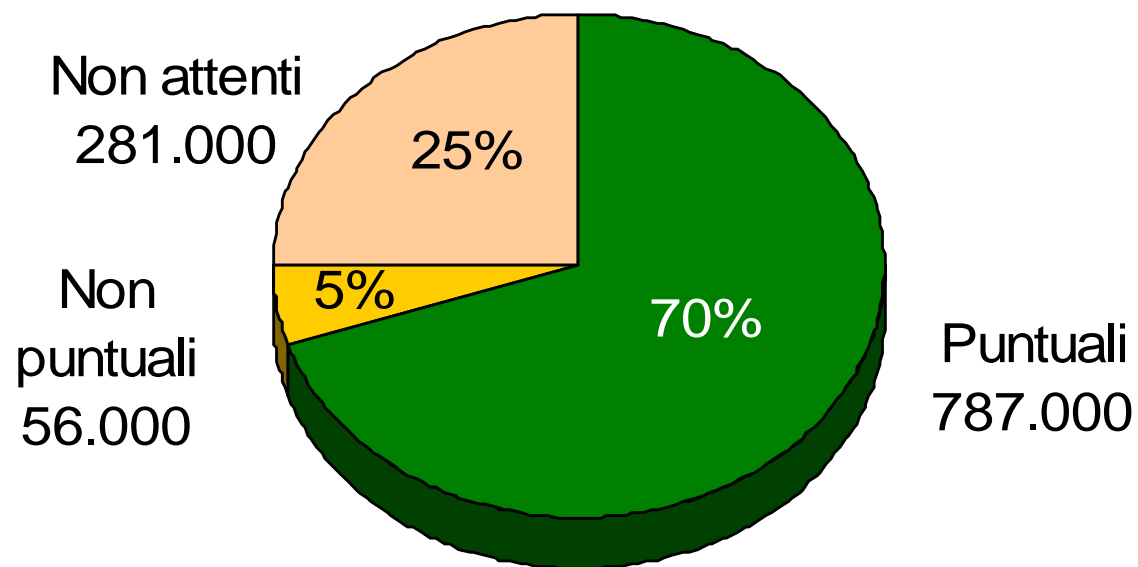


64% ha effettuato una ricerca del sangue occulto preventiva nelle linee guida

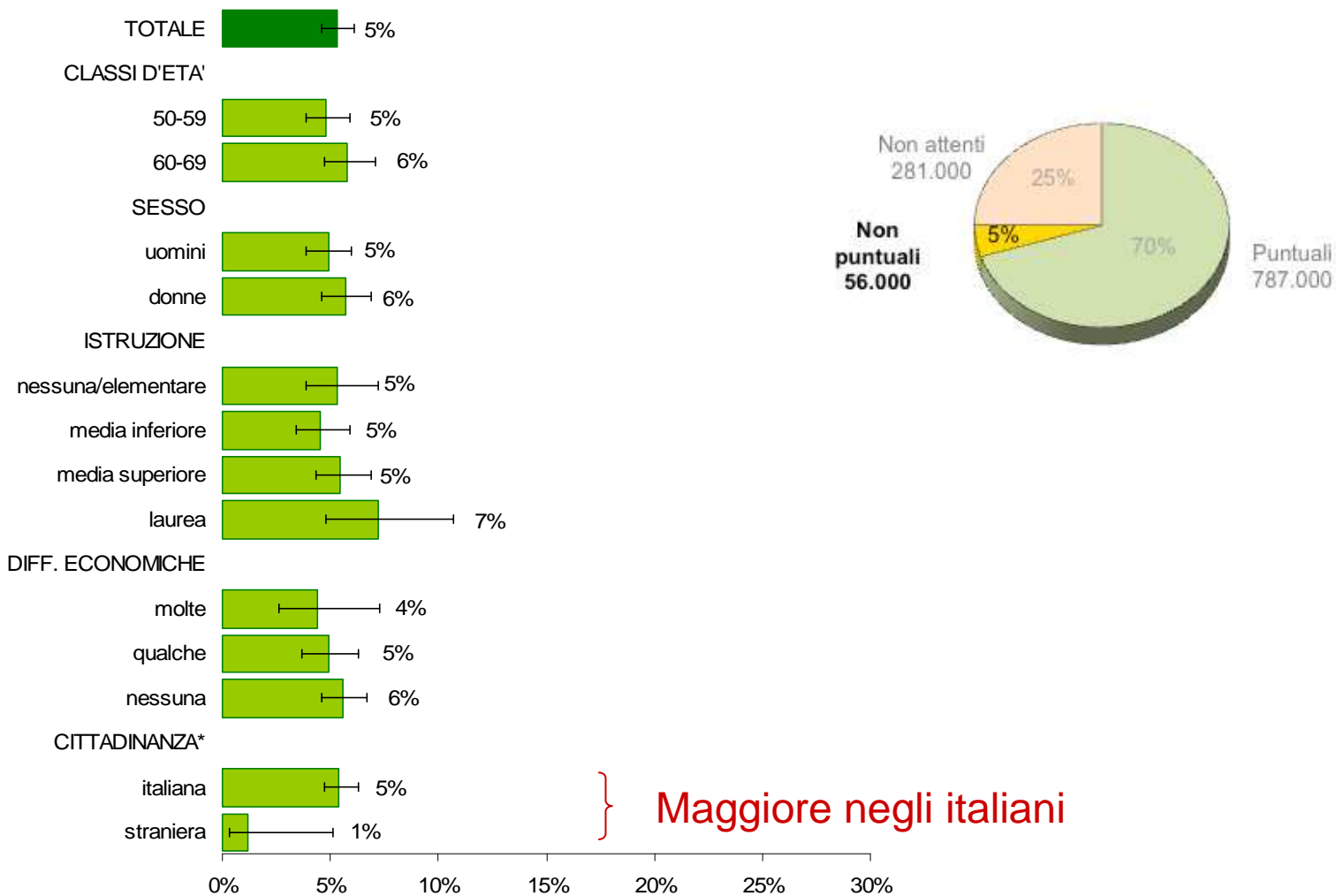


Esecuzione degli esami per la prevenzione dei tumori colorettaali

Persone 50-69 anni

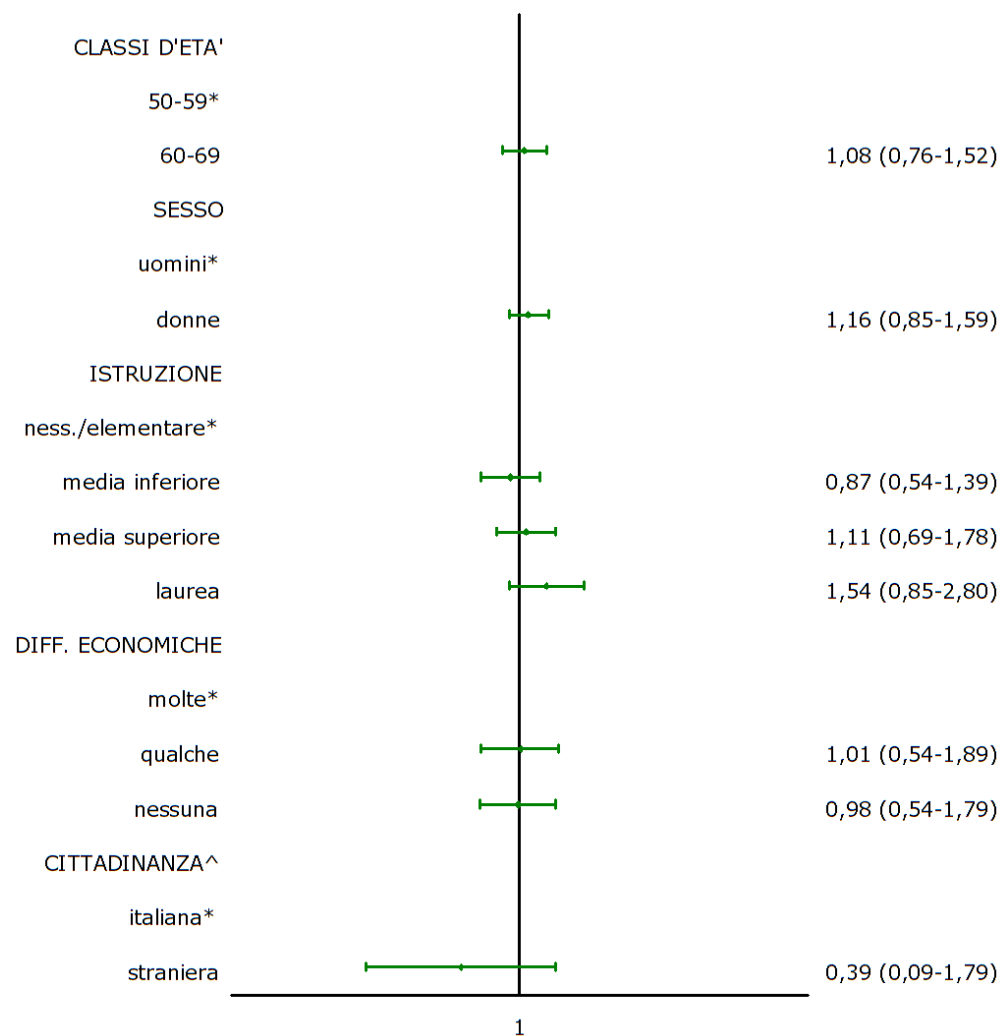


Fattori predittivi individuali di esecuzione degli esami per la prevenzione dei tumori coloretta **oltre i tempi raccomandati**



* Persone con cittadinanza italiana o provenienti da altri Paesi a Sviluppo Avanzato (PSA); Stranieri provenienti da Paesi a forte pressione migratoria (PFPM)

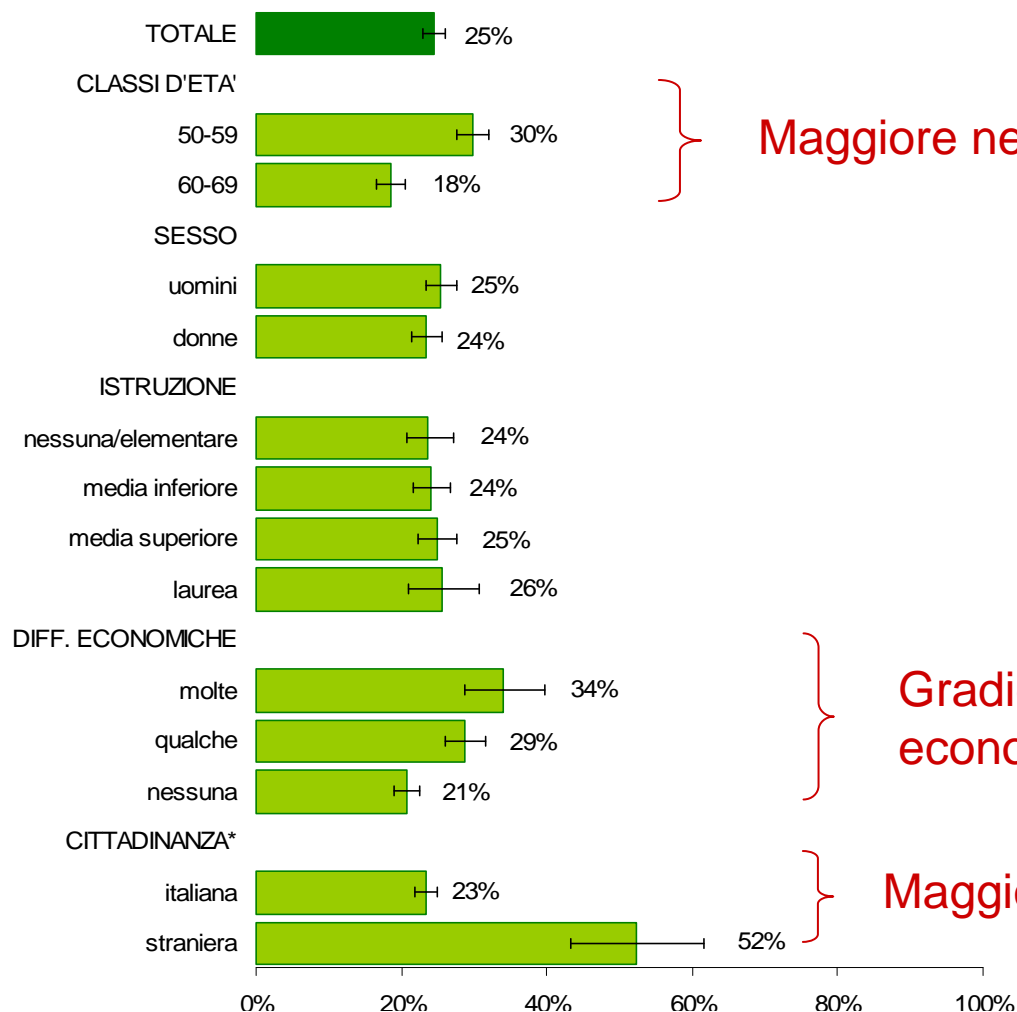
Fattori predittivi individuali di esecuzione degli esami per la prevenzione dei tumori colorettali **oltre i tempi raccomandati**



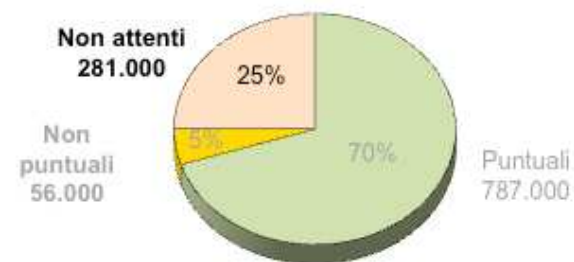
* Categoria di riferimento

^ Persone con cittadinanza italiana o provenienti da altri Paesi a Sviluppo Avanzato (PSA); Stranieri provenienti da Paesi a forte pressione migratoria (PFPM)

Fattori predittivi individuali di **NON** esecuzione degli esami per la prevenzione dei tumori colorettali



Maggiore nei 50-59enni

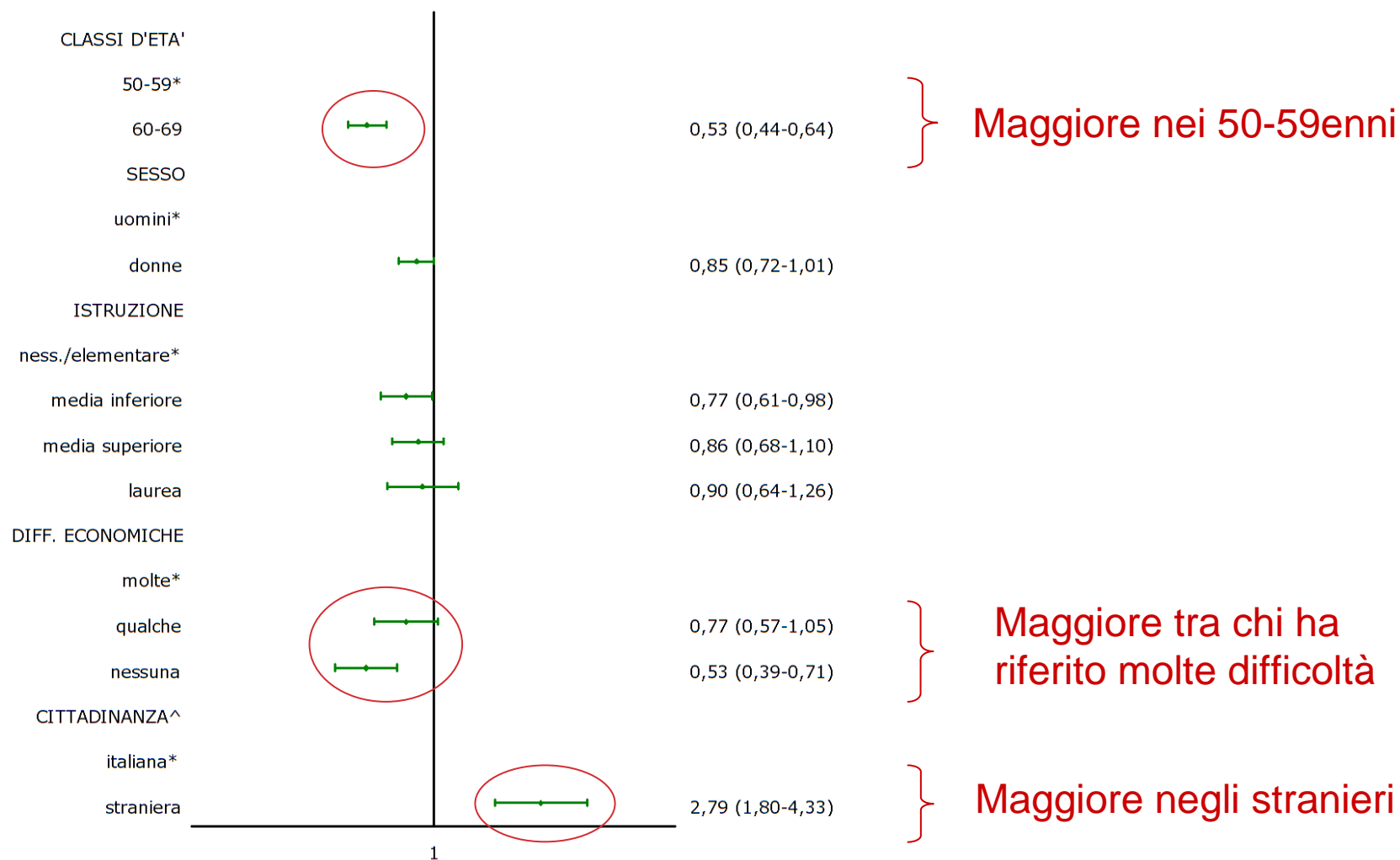


Gradiente per difficoltà economiche

Maggiore negli stranieri

* Persone con cittadinanza italiana o provenienti da altri Paesi a Sviluppo Avanzato (PSA); Stranieri provenienti da Paesi a forte pressione migratoria (PFPM)

Fattori predittivi individuali di **NON** esecuzione degli esami per la prevenzione dei tumori colorettali

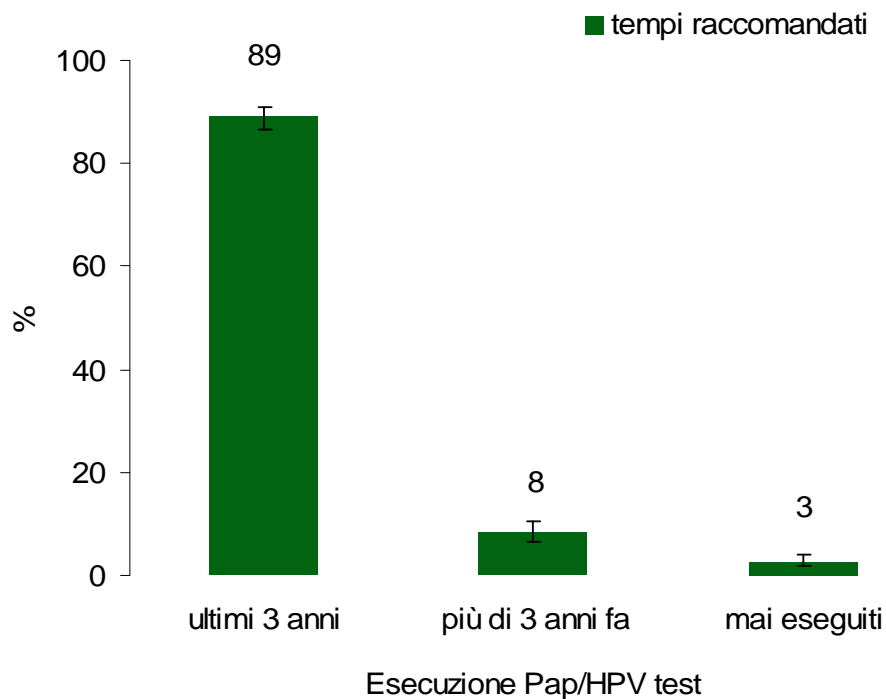


* Categoria di riferimento

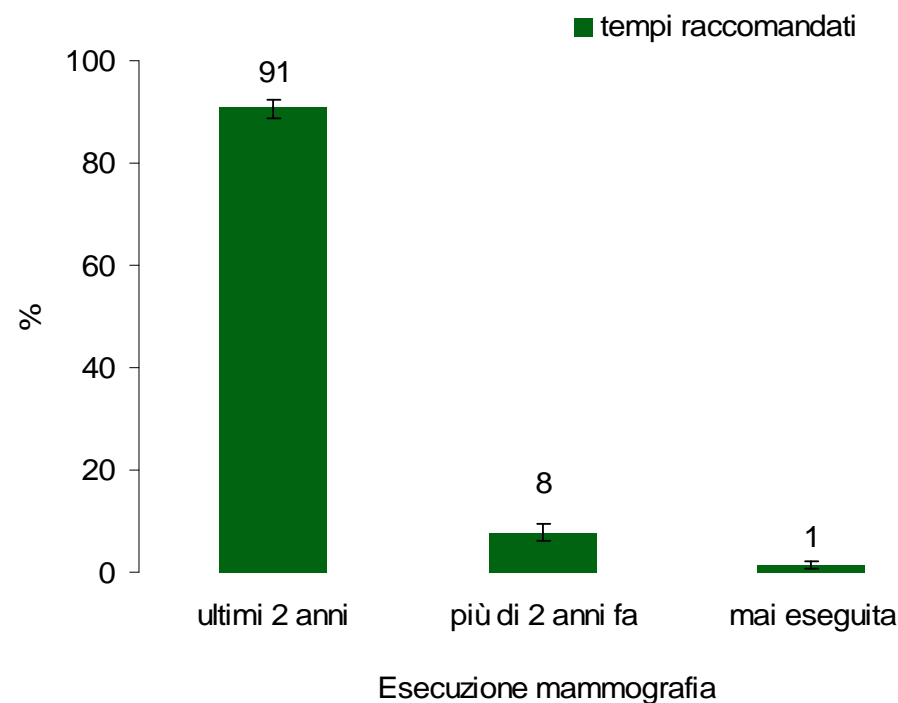
^ Persone con cittadinanza italiana o provenienti da altri Paesi a Sviluppo Avanzato (PSA); Stranieri provenienti da Paesi a forte pressione migratoria (PFPM)

Esecuzione degli altri test di screening per periodicità di esecuzione degli esami per la prevenzione dei tumori colorettali

Donne con esame nei tempi raccomandati



**Pap/HPV test
Donne 50-64 anni**

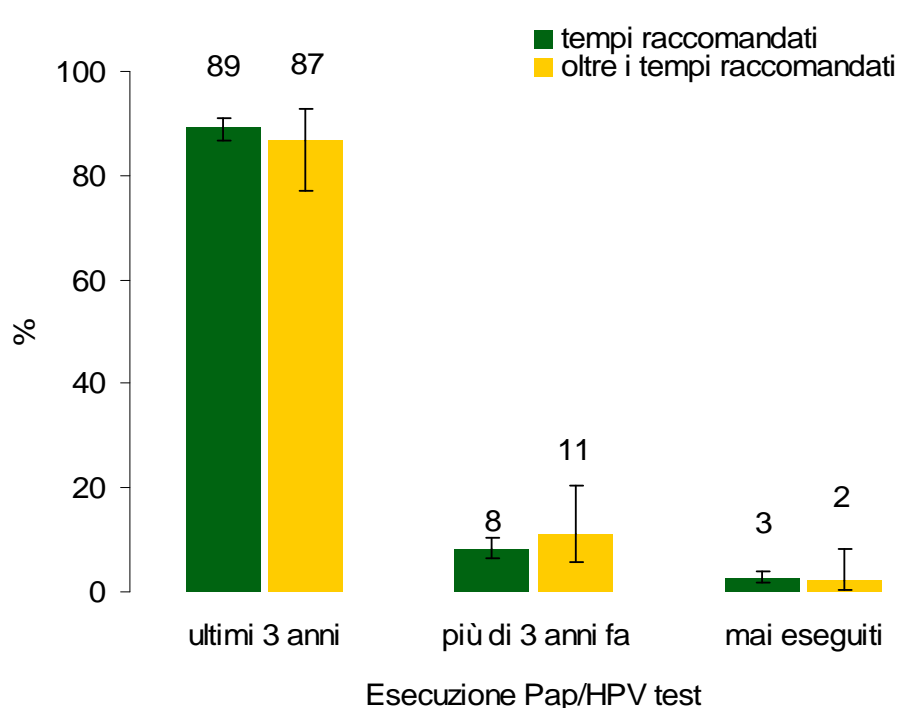


**Mammografia
Donne 50-69 anni**

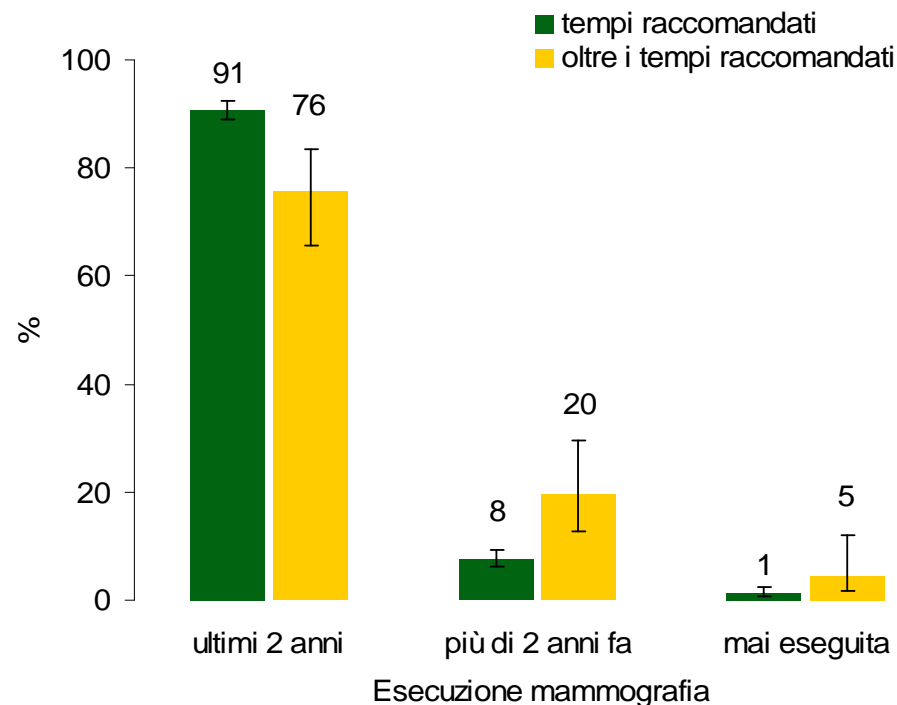


Esecuzione degli altri test di screening per periodicità di esecuzione degli esami per la prevenzione dei tumori colorettali

Donne con esame nei tempi raccomandati, oltre i tempi



**Pap/HPV test
Donne 50-64 anni**

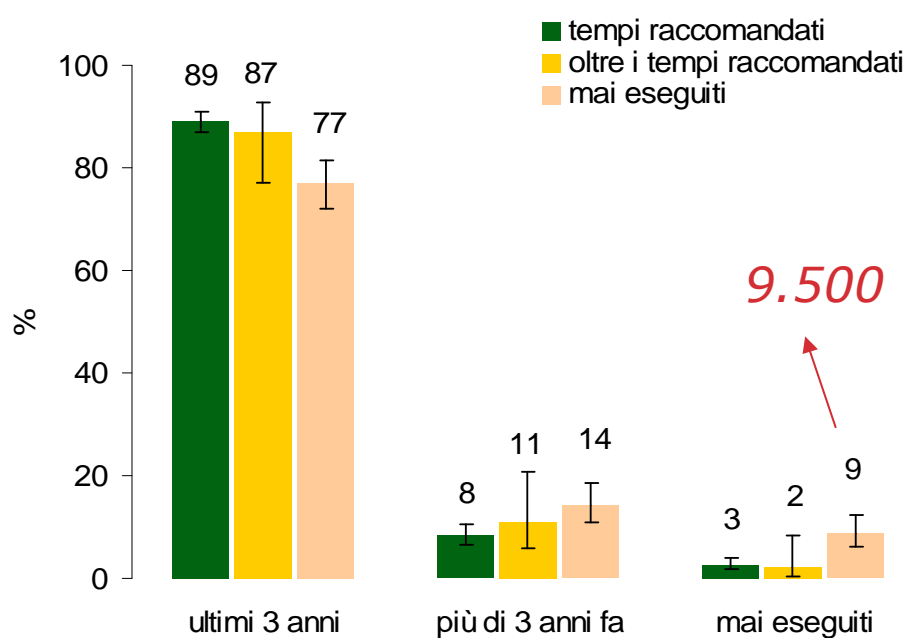


**Mammografia
Donne 50-69 anni**



Esecuzione degli altri test di screening per periodicità di esecuzione degli esami per la prevenzione dei tumori colorettali

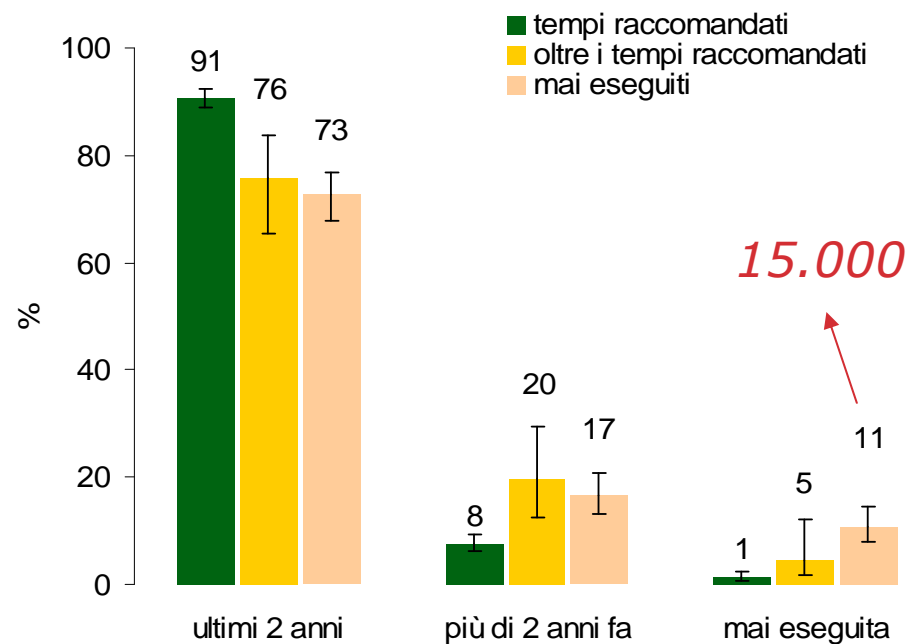
Donne con esame nei tempi raccomandati, oltre i tempi e mai



Esecuzione Pap/HPV test

**Pap/HPV test
Donne 50-64 anni**

9.500



Esecuzione mammografia

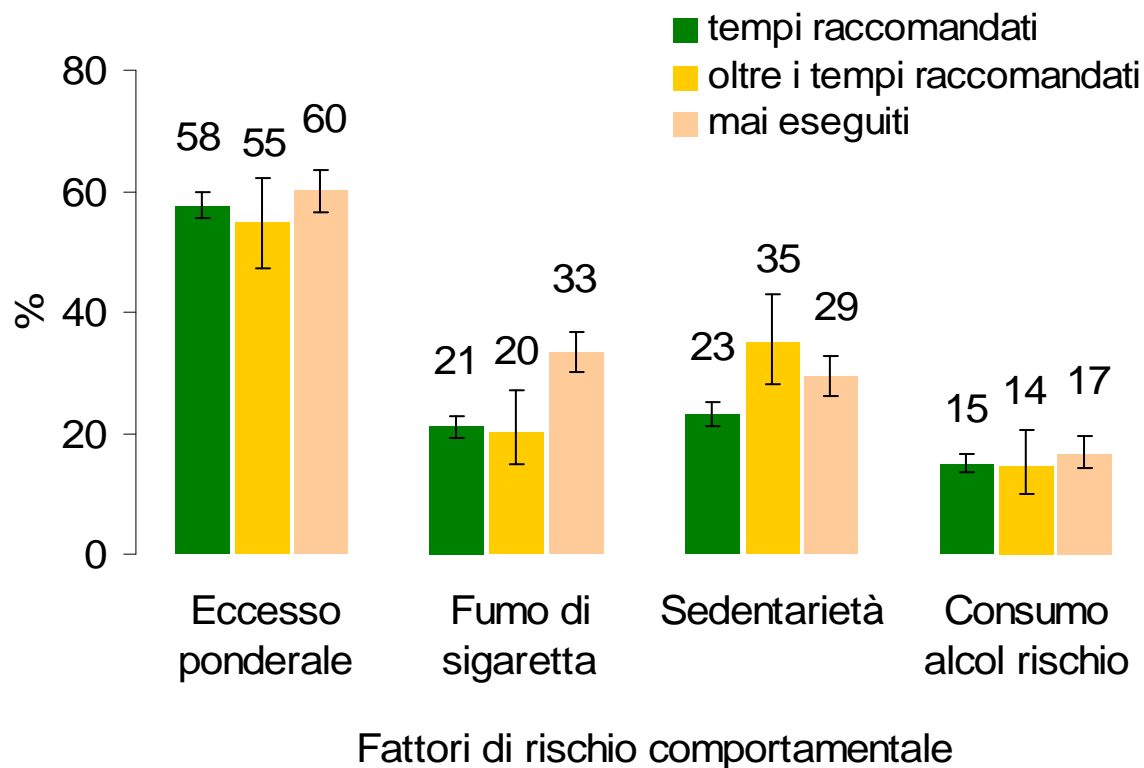
**Mammografia
Donne 50-69 anni**

15.000



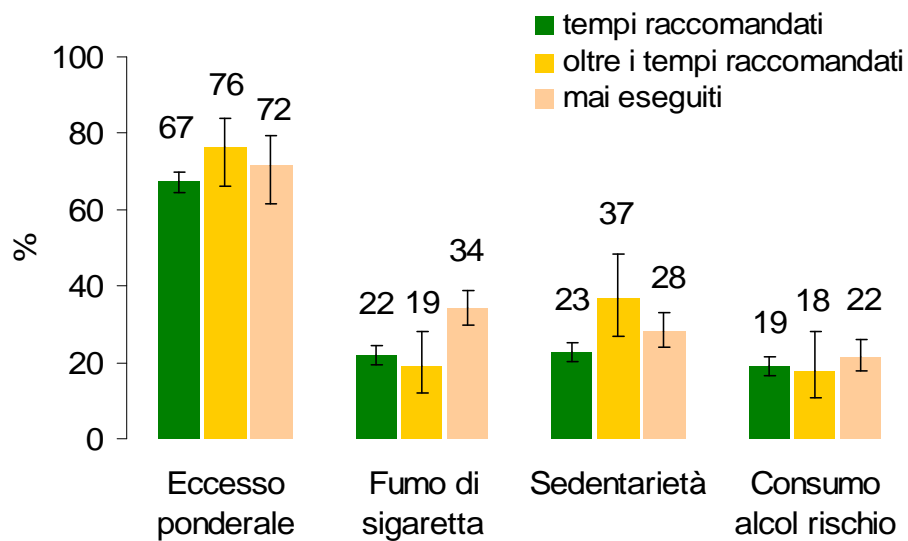
Fattori di rischio comportamentale per periodicità di esecuzione degli esami per la prevenzione dei tumori colorettali

Persone 50-69 anni



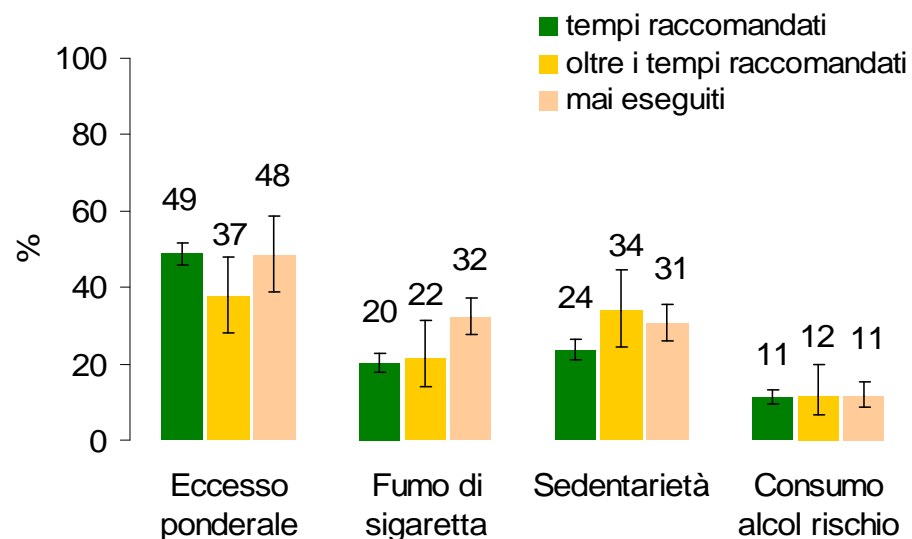
Fattori di rischio comportamentale per periodicità di esecuzione degli esami per la prevenzione dei tumori colorettaali per genere

Uomini



Fattori di rischio comportamentale

Donne

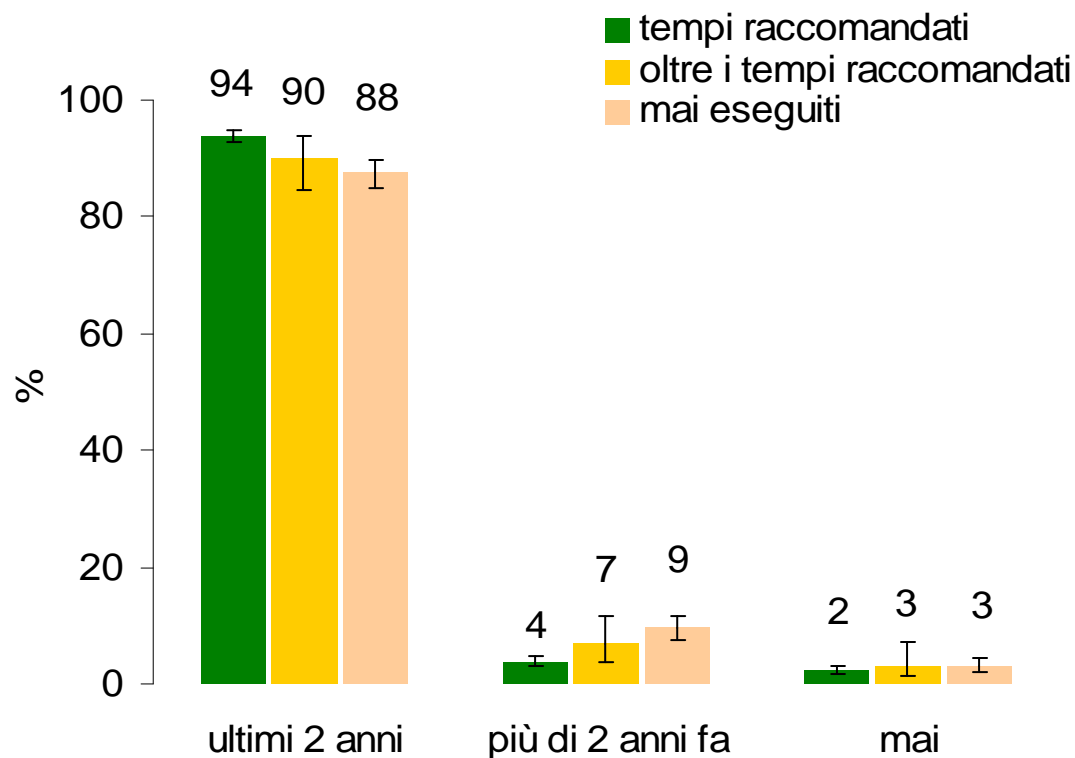


Fattori di rischio comportamentale



Misurazione della pressione arteriosa per periodicità di esecuzione degli esami per la prevenzione dei tumori colorettali

Persone 50-69 anni

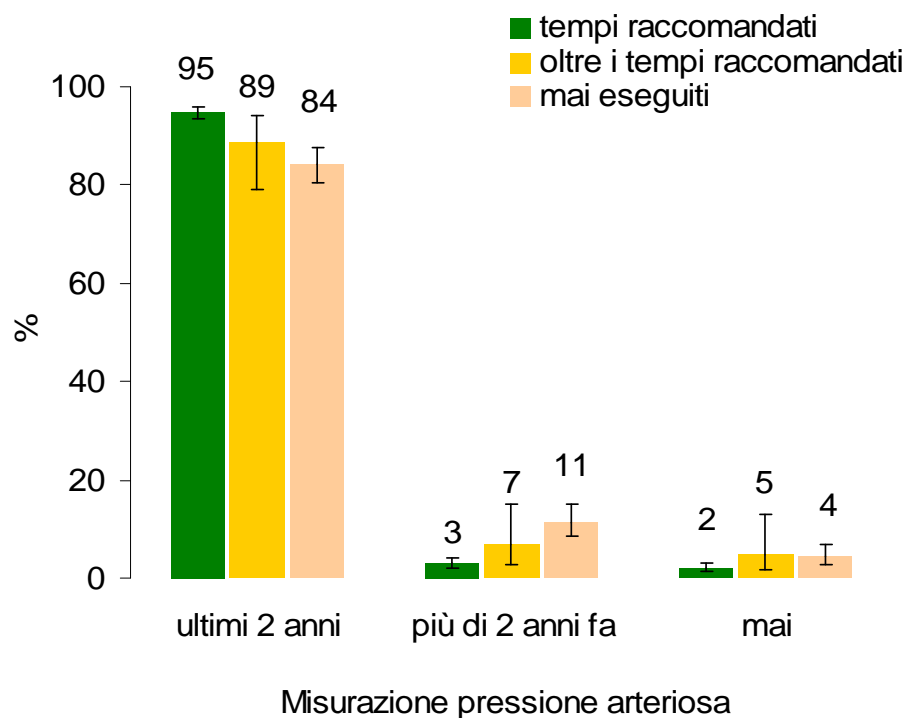


Misurazione pressione arteriosa

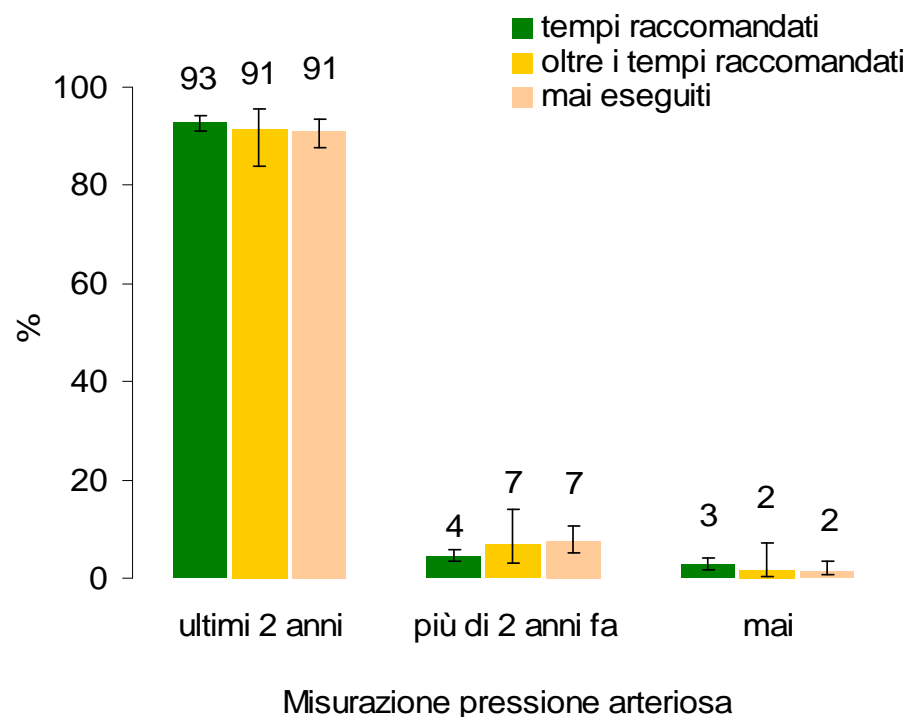


Misurazione della pressione arteriosa per periodicità di esecuzione degli esami per la prevenzione dei tumori colorettali per genere

Uomini

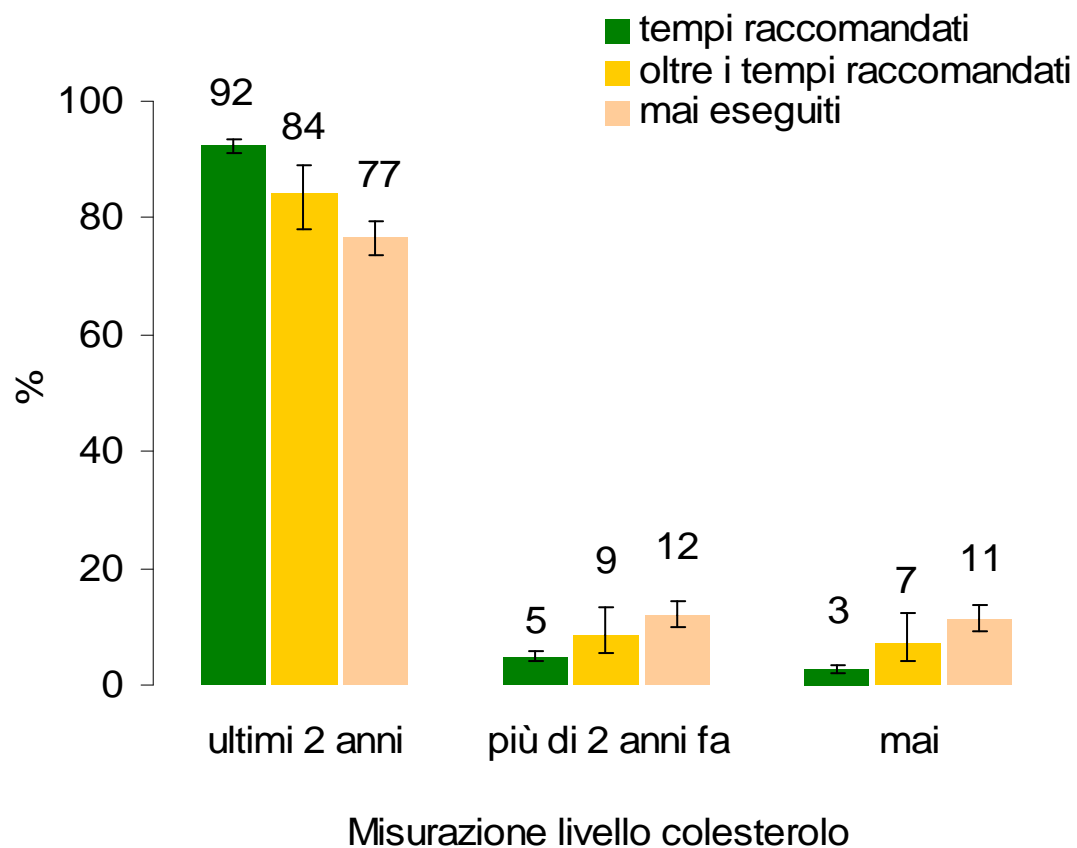


Donne



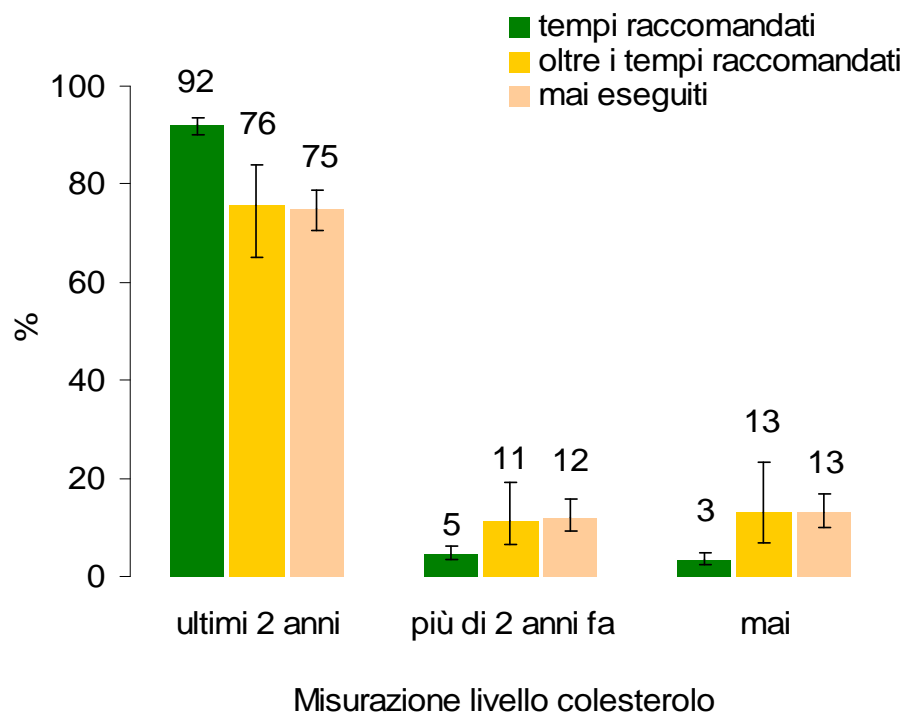
Misurazione del livello di colesterolo per periodicità di esecuzione degli esami per la prevenzione dei tumori colorettali

Persone 50-69 anni

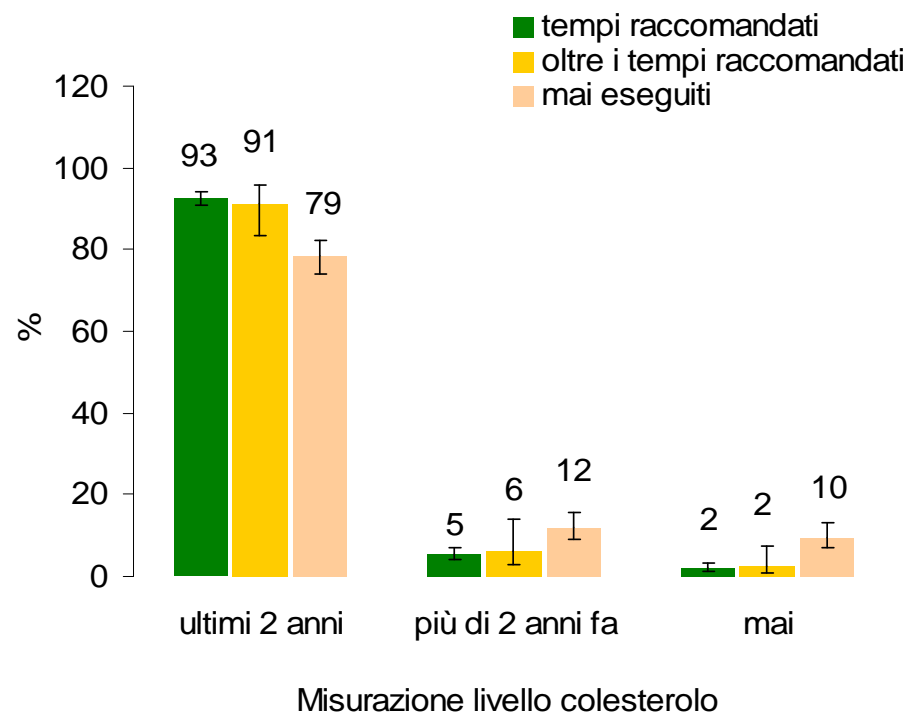


Misurazione del livello di colesterolo per periodicità di esecuzione degli esami per la prevenzione dei tumori coloretali per genere

Uomini

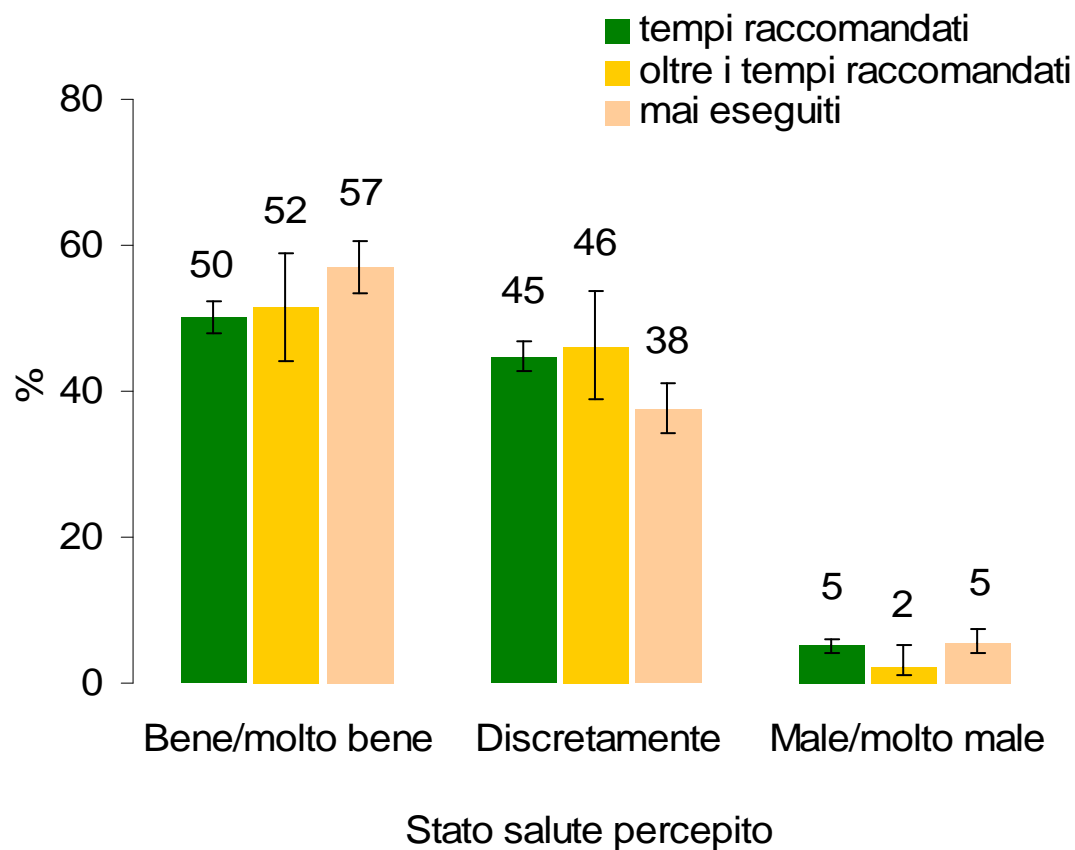


Donne



Stato di salute percepito per periodicità di esecuzione degli esami per la prevenzione dei tumori colorettali

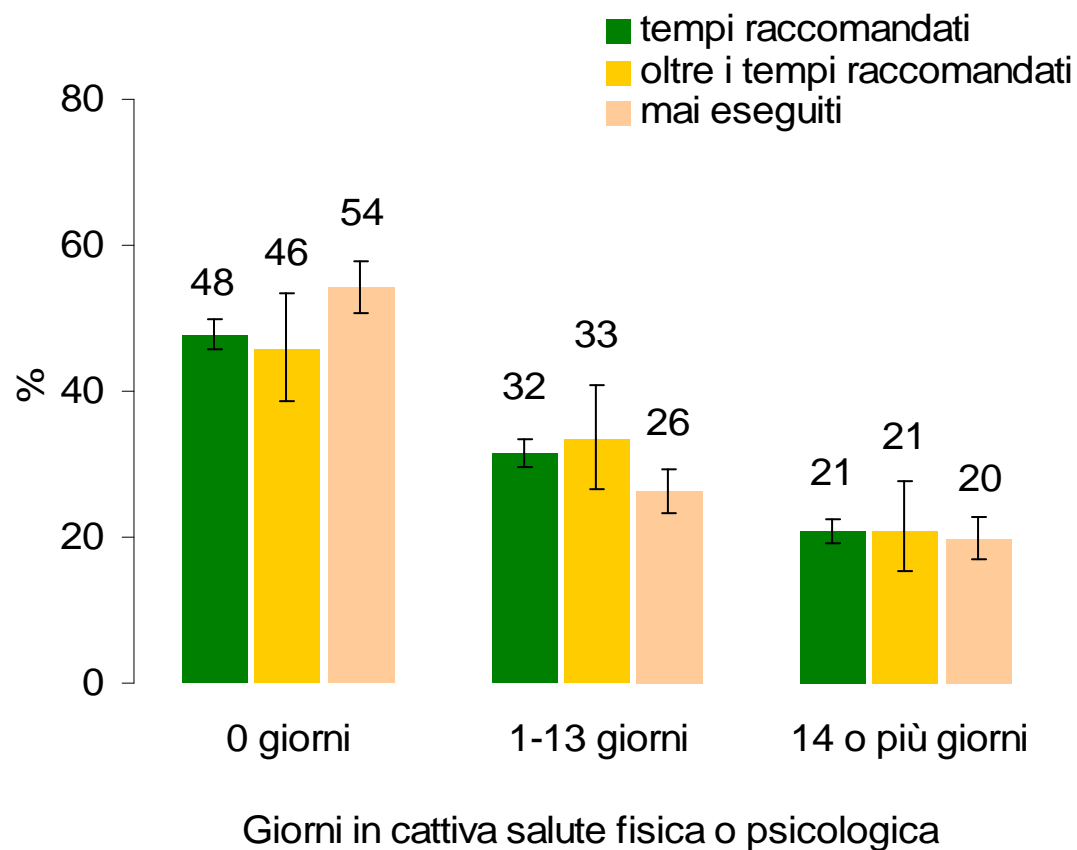
Persone 50-69 anni



Differenze presenti in entrambi i generi, ma più marcate negli uomini

Giorni in cattiva salute per motivi fisici o psicologici per periodicità di esecuzione degli esami per la prevenzione dei tumori colorettali

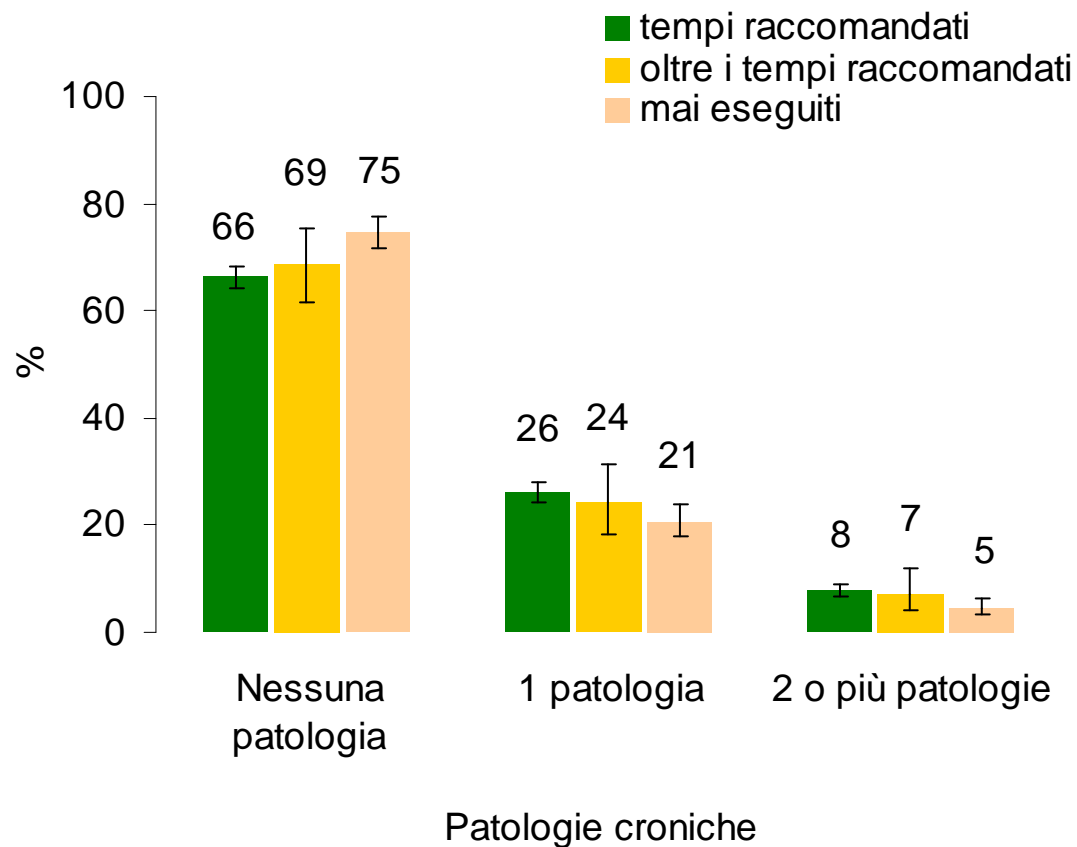
Persone 50-69 anni



Le differenze sono presenti in entrambi i generi

Presenza di patologie croniche per periodicità di esecuzione degli esami per la prevenzione dei tumori colorettali

Persone 50-69 anni



Le differenze presenti in entrambi i generi, ma più marcate negli uomini

Profilo di chi **non ha mai eseguito** un esame per la prevenzione dei tumori colorettali

Maggior prevalenza di persone:

- 50-59enni
- Con molte difficoltà economiche
- Fumatrici
- Sedentarie
- Che non controllano con regolarità colesterolo e pressione arteriosa
- Che si "sentono meglio"
- Che riferiscono meno frequentemente patologie croniche
- (Straniere)



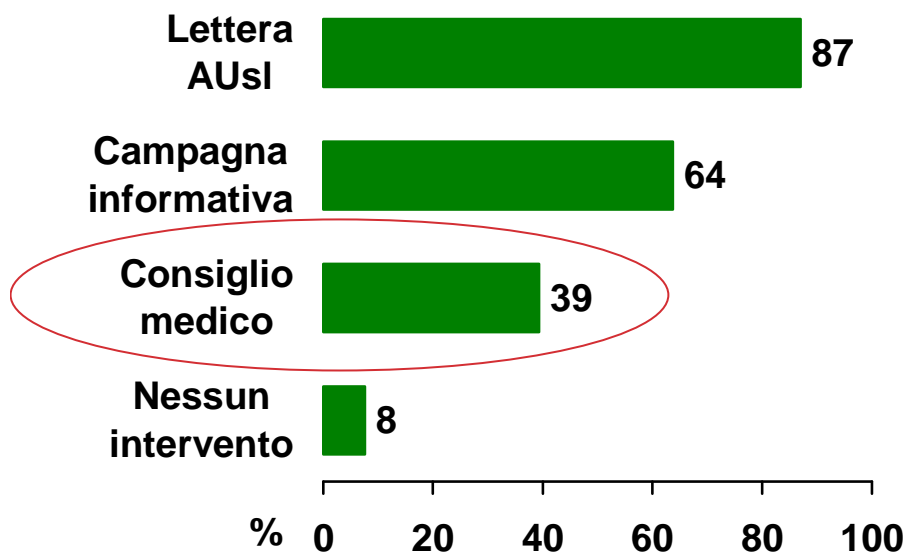
PASSI: cosa possiamo conoscere sugli screening?

- Copertura riferita nella popolazione target
- Fattori predittivi di adesione
- Periodicità degli esami
- **Impatto dei programmi di screening organizzati e funzionanti**
- Copertura riferita nella popolazione straniera
- Motivi di non adesione

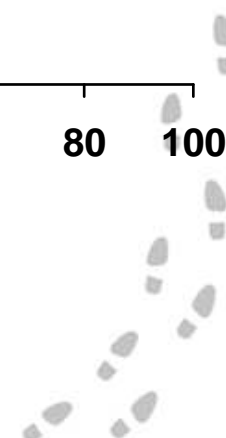
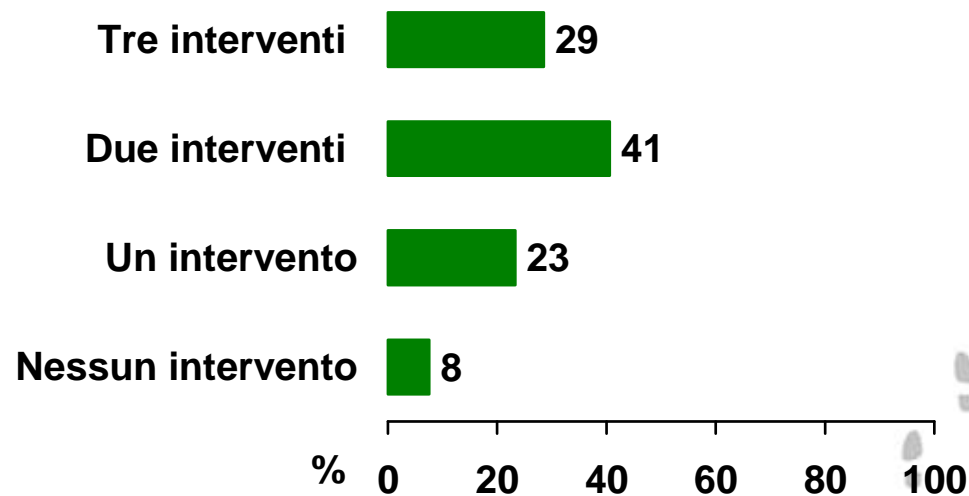


Interventi di promozione del test preventivo

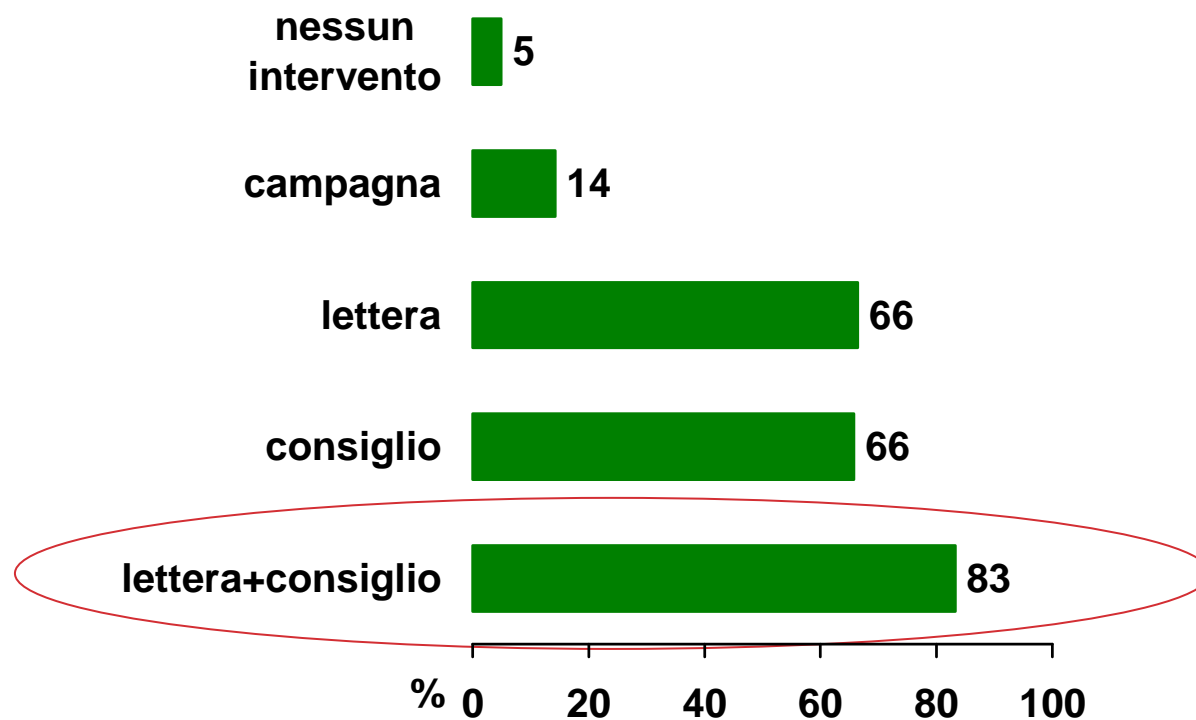
Tipo di intervento (%)



Numero di interventi per persona (%)



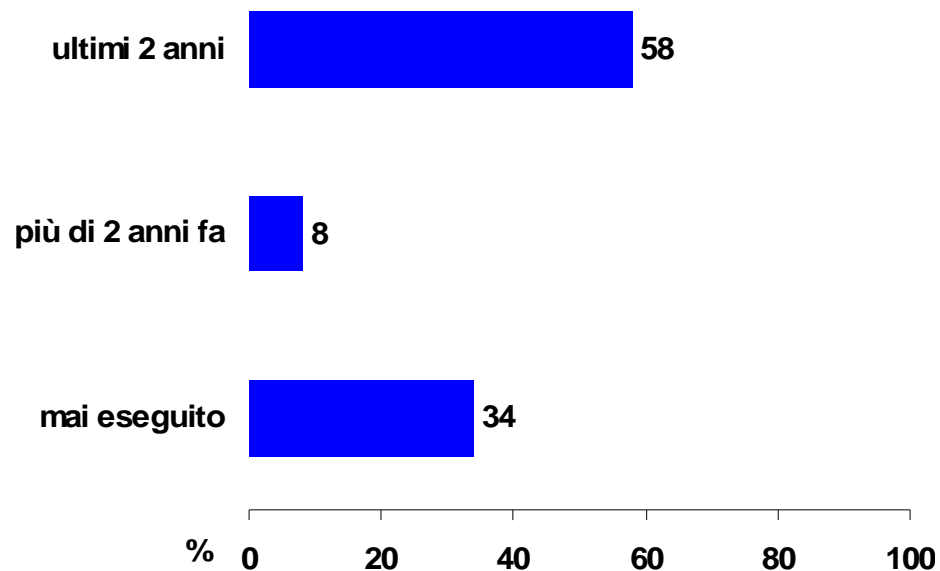
Sangue occulto negli ultimi 2 anni per interventi di promozione ricevuti Persone 50-69enni



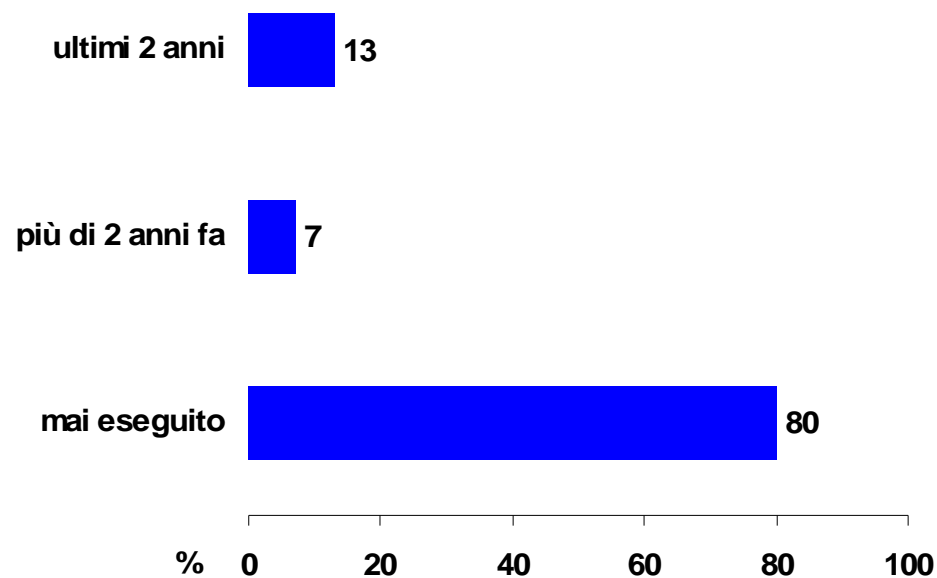
Impatto dei programmi di screening organizzati sull'esecuzione di una ricerca del sangue occulto preventiva

Proxy: aver ricevuto almeno il 50% di lettere di invito nella regione

Regioni con programmi di screening organizzati e funzionanti



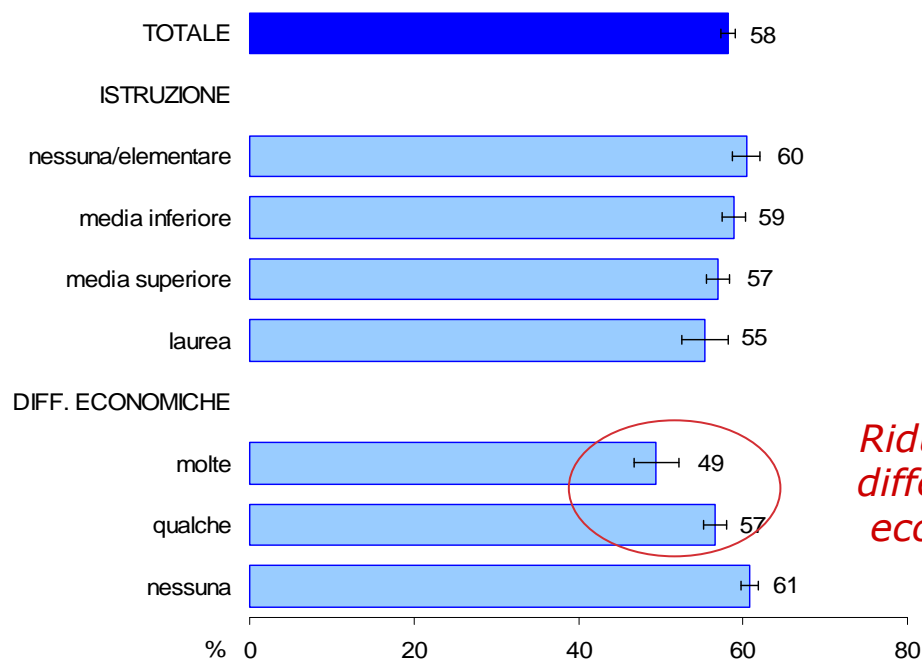
Regioni senza programmi di screening organizzati e funzionanti



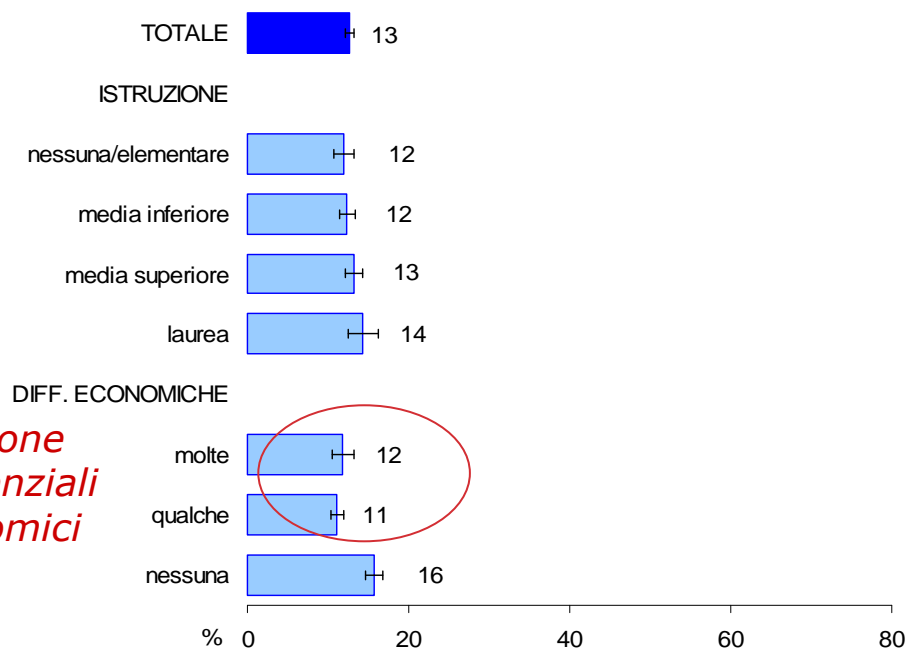
Impatto dei programmi di screening organizzati sull'esecuzione di una ricerca del sangue occulto preventiva

Proxy: aver ricevuto almeno il 50% di lettere di invito nella regione

Regioni con programmi di screening organizzati e funzionanti



Regioni senza programmi di screening organizzati e funzionanti



Riduzione differenziali economici

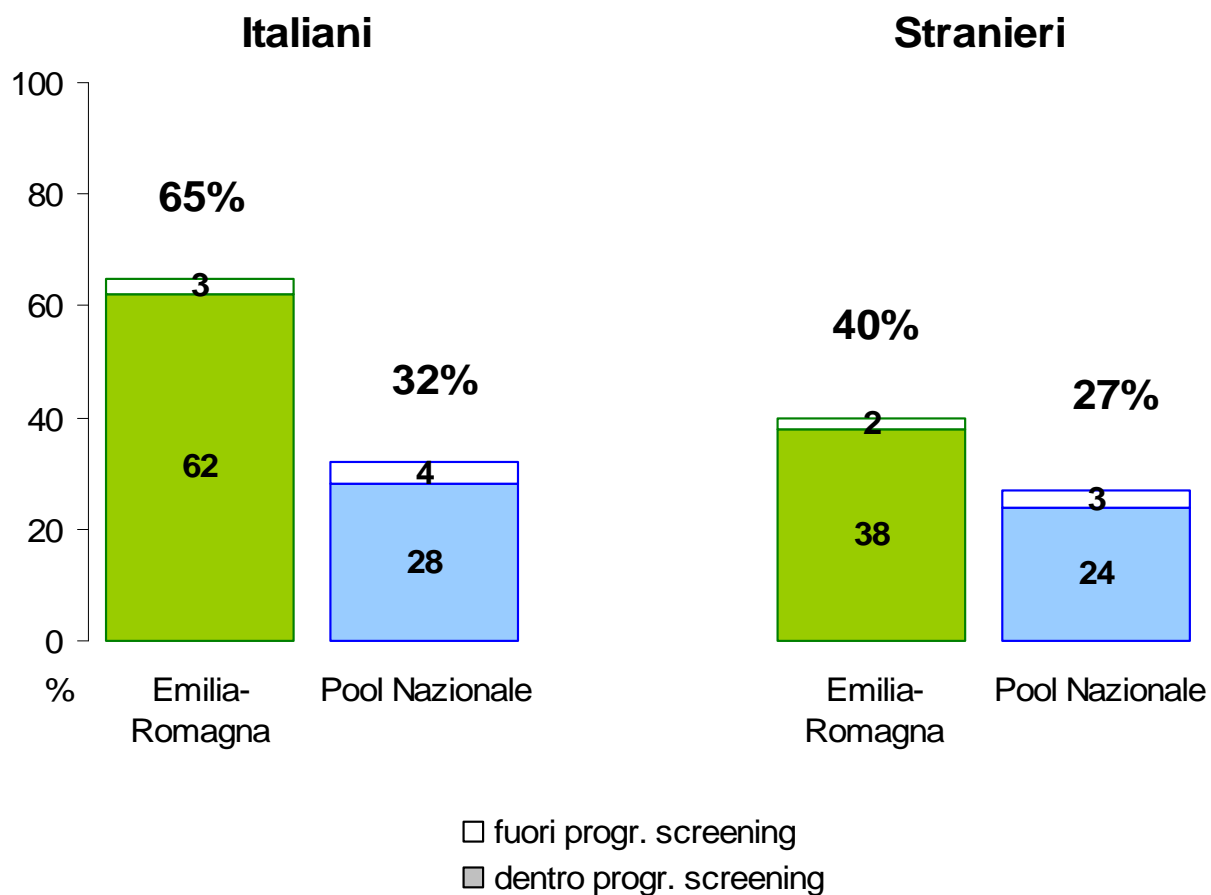


PASSI: cosa possiamo conoscere sugli screening?

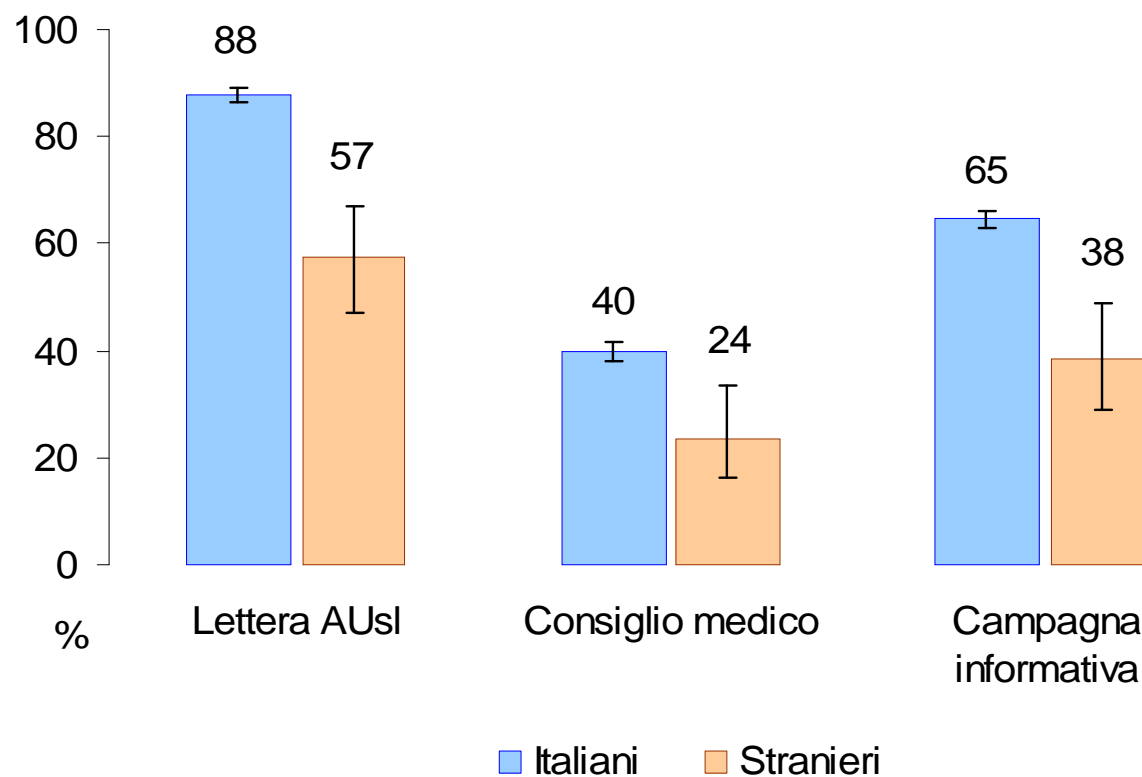
- Copertura riferita nella popolazione target
- Fattori predittivi di adesione
- Periodicità degli esami
- Impatto dei programmi di screening organizzati e funzionanti
- **Copertura riferita nella popolazione straniera**
- Motivi di non adesione



Ricerca del sangue occulto negli ultimi 2 anni all'interno e al di fuori dei programmi di screening organizzati per **cittadinanza**



Esposizione ai programmi di promozione per cittadinanza



PASSI: cosa possiamo conoscere sugli screening?

- Copertura riferita nella popolazione target
- Fattori predittivi di adesione
- Periodicità degli esami
- Impatto dei programmi di screening organizzati e funzionanti
- Copertura riferita nella popolazione straniera
- **Motivi di non adesione**



Motivi di non adesione alla ricerca del sangue occulto preventiva secondo le linee guida

Persone 50-69enni



% non ha mai eseguito l'esame e % non lo ha fatto nell'ultimo triennio



Conclusioni

- La copertura riferita della ricerca del sangue occulto in Emilia-Romagna è tra le più alte in Italia
- La quota stimata di esami preventivi effettuati al di fuori del programma di screening è molto bassa
- La copertura è relativamente omogenea tra le AUSL emiliano-romagnole
- Lettera di invito e del consiglio del medico sono fattori fortemente associati all'esecuzione dell'esame



Conclusioni

- I programmi organizzati sono associati a maggior adesione e riducono le differenze per livello d'istruzione e difficoltà economiche
- Gli stranieri ricorrono meno alla ricerca del sangue occulto rispetto agli italiani e riferiscono di aver ricevuto meno le lettere di invito e meno il consiglio sanitario di eseguire l'esame



Conclusioni

- Si iniziano a delineare profili di gruppi di persone meno sensibili alla prevenzione e più in generale alla tutela della propria salute
- La non esecuzione dello screening colorettales si associa in misura non trascurabile anche alla non esecuzione degli altri due e a una maggior prevalenza di tabagismo e sedentarietà



Gruppo Tecnico PASSI regionale

Alba Carola Finarelli, Paola Angelini, Andrea Mattivi, Rossana Mignani (*RER*)
Anna Rita Sacchi (*AUSL Piacenza*)
Alma Nieddu (*AUSL Parma*)
Anna Maria Ferrari (*AUSL Reggio-Emilia*)
Giuliano Carrozzi, Lara Bolognesi, Letizia Sampaolo (*AUSL Modena*)
Natalina Collina, Paolo Pandolfi, Vincenza Perlangeli, Sara De Lisio (*AUSL Bologna*)
Ivana Stefanelli (*AUSL Imola*)
Aldo De Togni (*AUSL Ferrara*)
Giuliano Silvi, Cristina Raineri (*AUSL Ravenna*)
Oscar Mingozzi (*AUSL Forlì*)
Nicoletta Bertozzi, Laura Sardonini, Patrizia Vitali (*AUSL Cesena*)
Michela Morri (*AUSL Rimini*)



*Grazie per l'attenzione
a nome di tutto il gruppo regionale!*



Questa presentazione è rilasciata con licenza Creative Common



Attribuzione:
Non commerciale 4.0 Internazionale
(CC BY-NC 4.0)

Puoi:

- condividere, riprodurre, distribuire, comunicare al pubblico, esporre in pubblico, rappresentare, eseguire e recitare questo materiale con qualsiasi mezzo e formato
- modificare, remixare, trasformare il materiale e basarti su di esso per le tue opere

Devi attribuire adeguatamente la paternità sul materiale, fornire un link alla licenza e indicare se sono state effettuate modifiche. Puoi realizzare questi termini in qualsiasi maniera ragionevolmente possibile, ma non in modo tale da suggerire che il licenziante avalli te o il modo in cui usi il materiale.

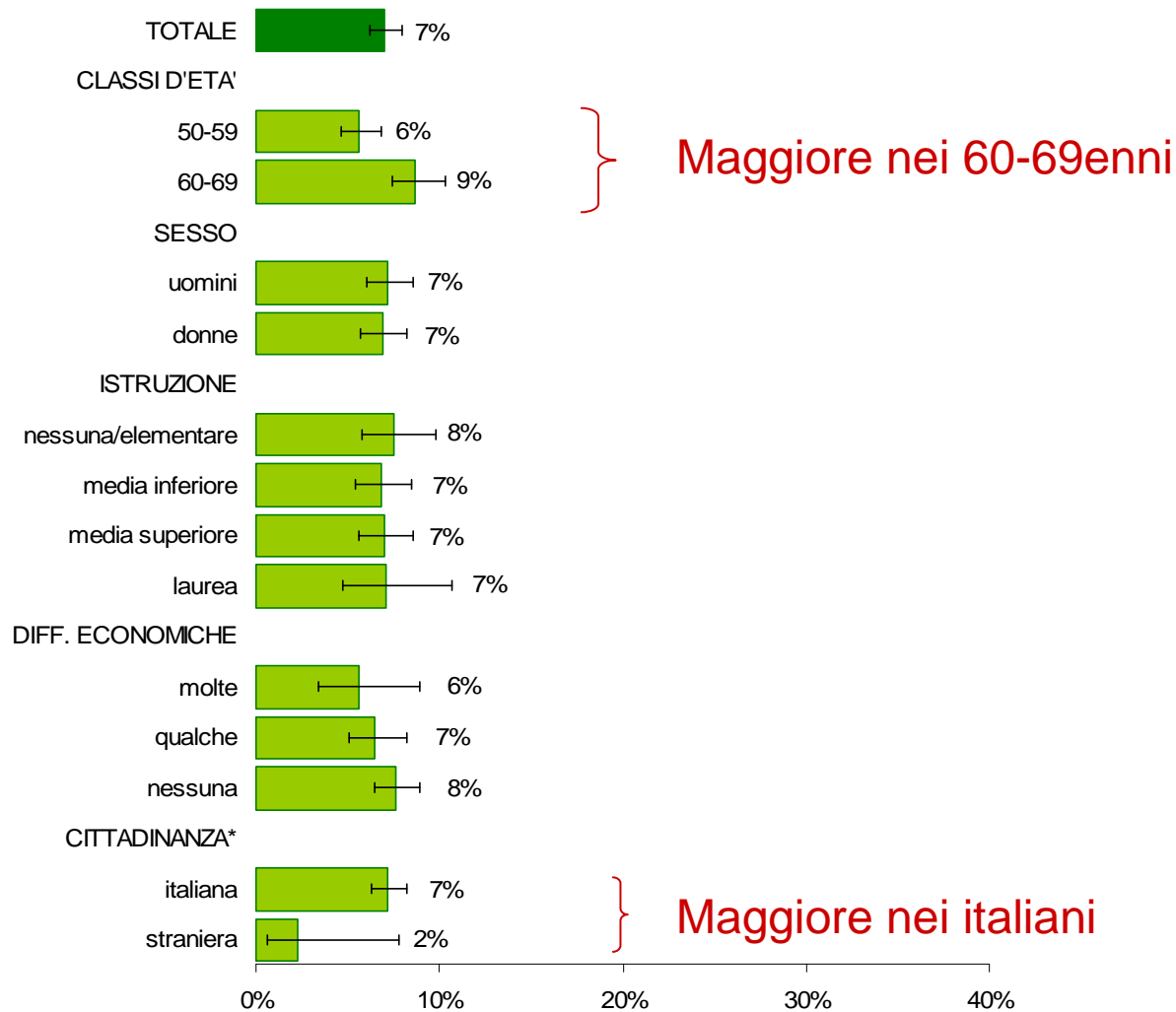
Non puoi

- usare il materiale per **scopi commerciali**
- applicare termini legali o misure tecnologiche che impongano ad altri soggetti dei vincoli giuridici su quanto la licenza consente loro di fare.

Per maggiori informazioni: <http://creativecommons.org/licenses/by-nc/4.0/deed.it>

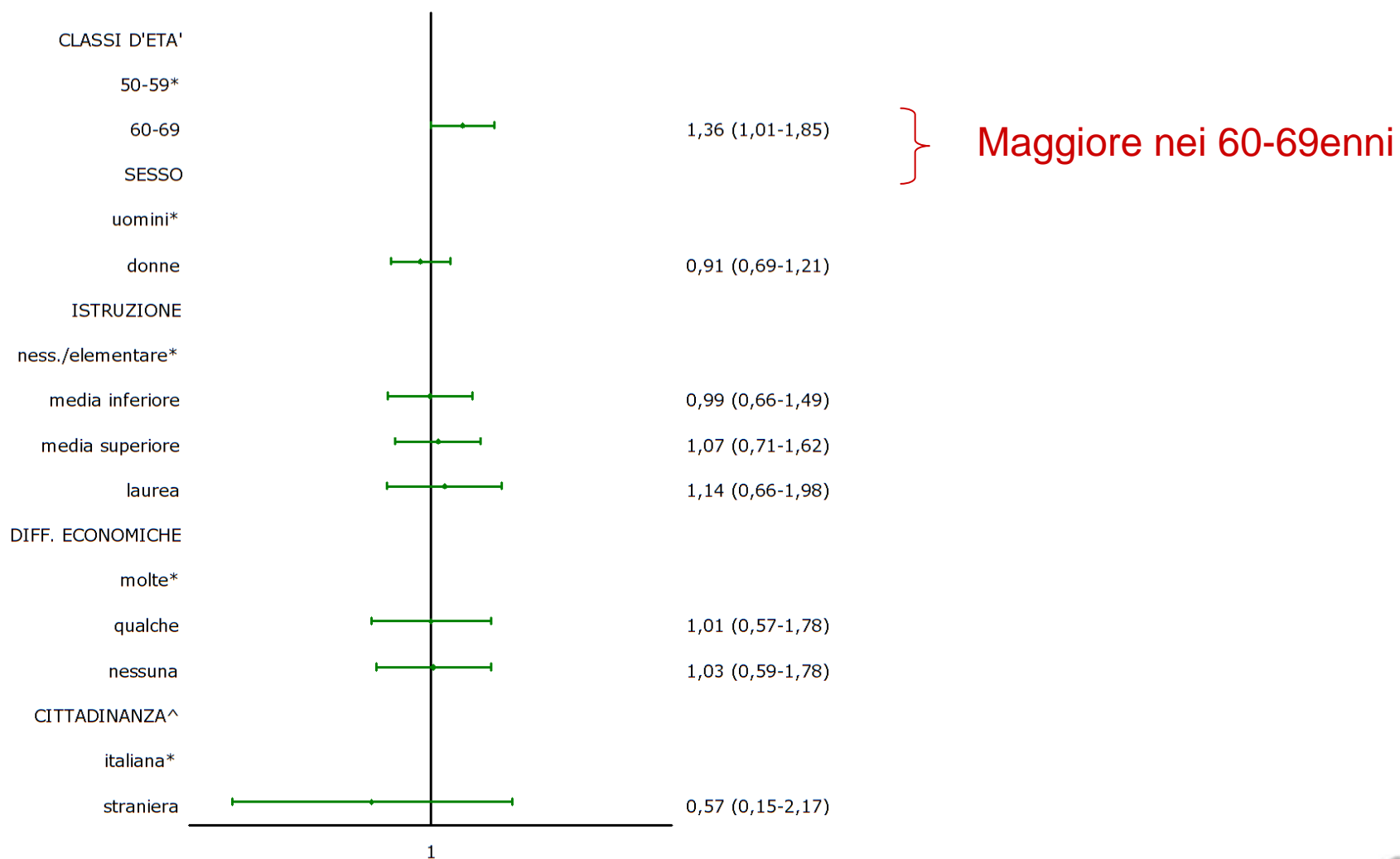


Fattori predittivi individuali di esecuzione della ricerca del sangue occulto preventiva fuori dai tempi raccomandati (oltre 2 anni) - Persone 50-69enni



* Persone con cittadinanza italiana o provenienti da altri Paesi a Sviluppo Avanzato (PSA); Stranieri provenienti da Paesi a forte pressione migratoria (PFPM)

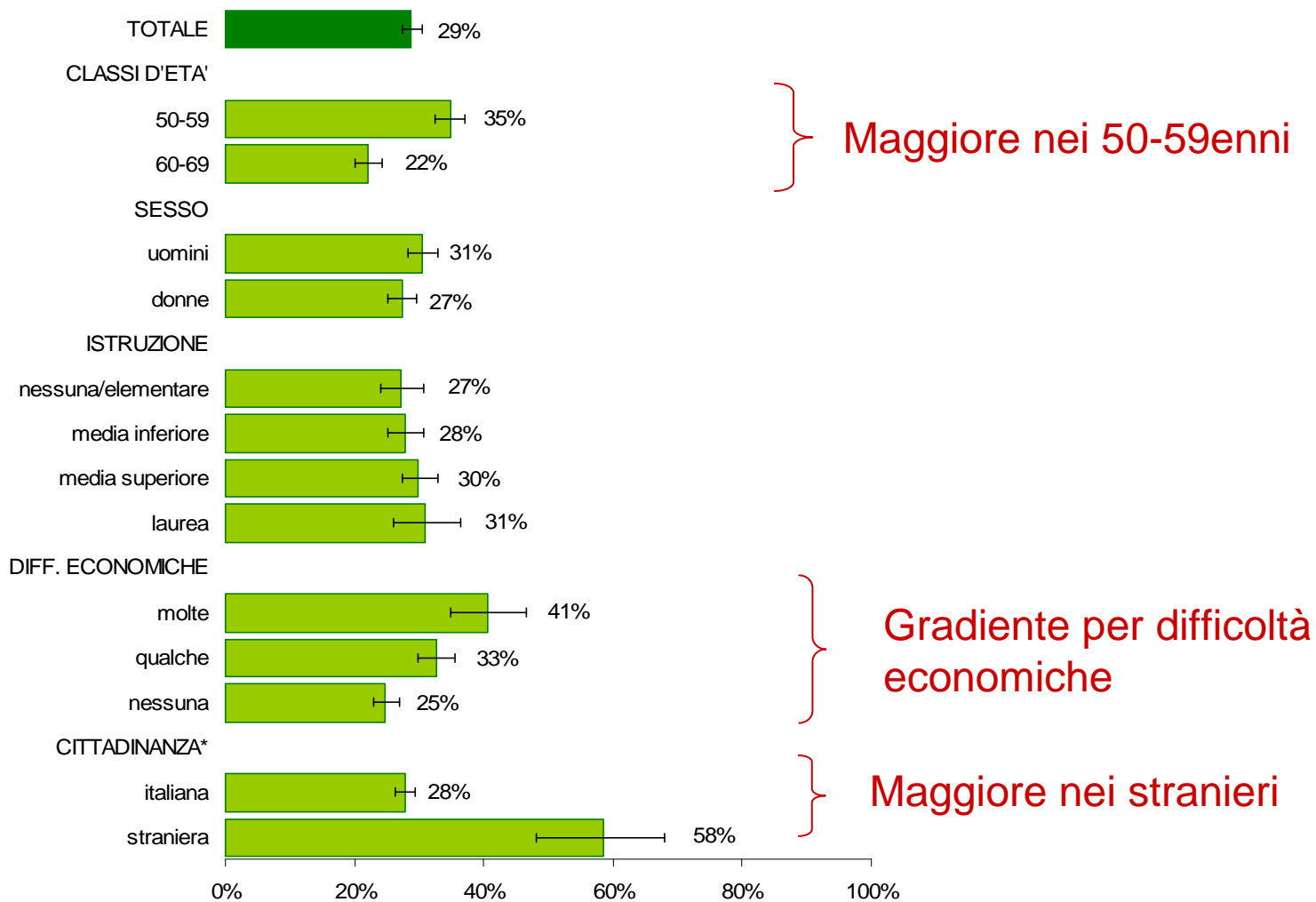
Esecuzione della ricerca del sangue occulto più di 2 anni fa - Persone 50-69enni



* Categoria di riferimento

^ Persone con cittadinanza italiana o provenienti da altri Paesi a Sviluppo Avanzato (PSA); Stranieri provenienti da Paesi a forte pressione migratoria (PFPM)

Fattori predittivi individuali di NON esecuzione di una ricerca del sangue occulto preventiva - Persone 50-69enni



* Persone con cittadinanza italiana o provenienti da altri Paesi a Sviluppo Avanzato (PSA); Stranieri provenienti da Paesi a forte pressione migratoria (PFPM)

NON esecuzione della ricerca del sangue occulto Persone 50-69enni

