

La sorveglianza epidemiologica dello screening dei tumori della mammella nella Regione Emilia-Romagna

Il punto sull'intervento nelle donne a rischio ereditario per ca mammario in RER: le criticità



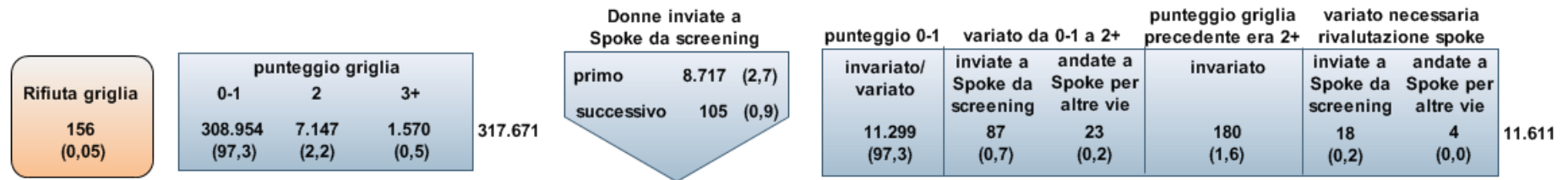
Priscilla Sassoli de' Bianchi. Bologna, 7 aprile 2014

gennaio 2012 - giugno 2013

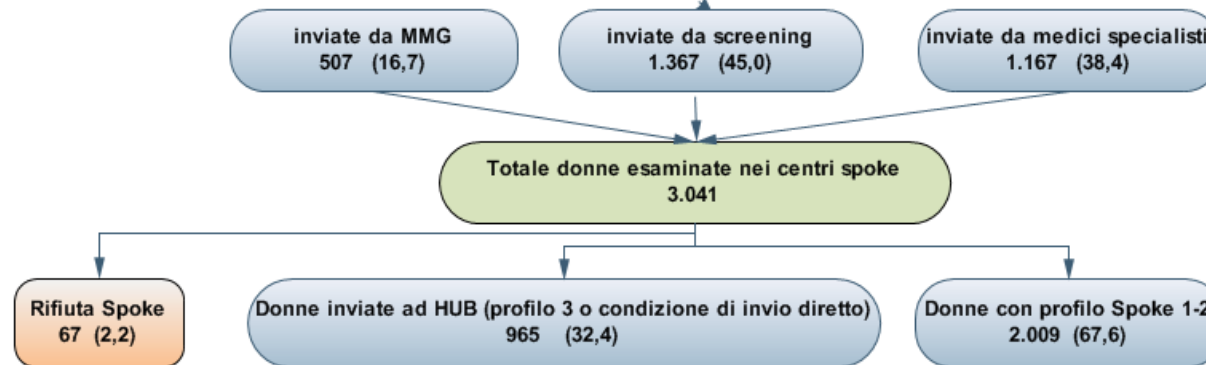
Donne esaminate nei centri screening

Primo passaggio

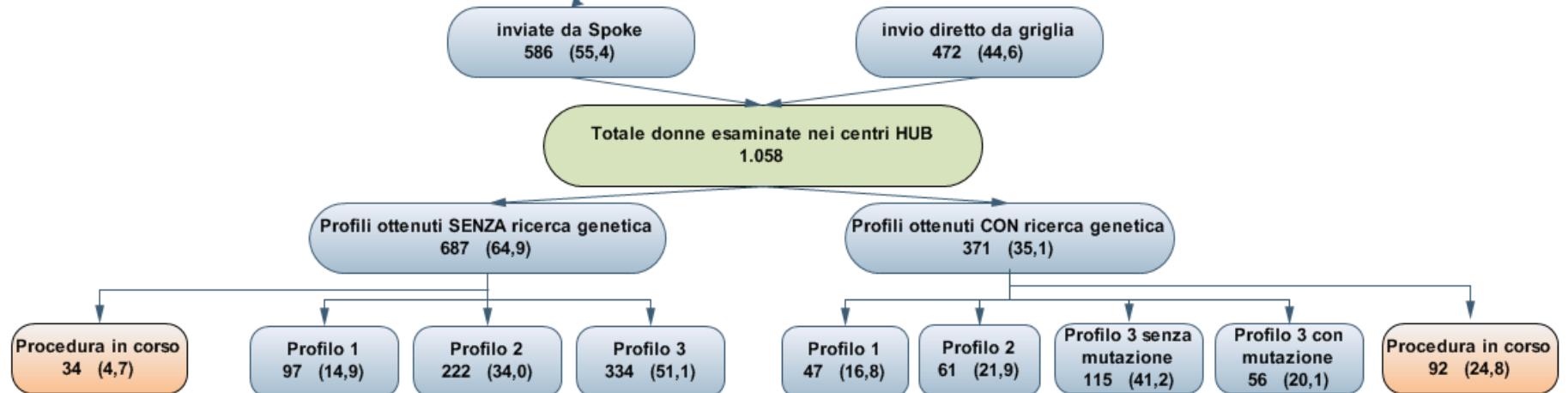
Passaggio successivo



Donne esaminate nei centri Spoke



Donne esaminate nei centri HUB



Scheda allegato A. - Strumento di selezione

Età d'insorgenza	Carcinoma mammario					Carcinoma ovarico qualunque
	<40 anni	40-49 anni		50-59 anni	• 60 anni	
		Bilaterale*	Monolaterale			
Madre	2	2	1	1	0	1
Sorella 1	2	2	1	1	0	1
Sorella 2	2	2	1	1	0	1
Figlia 1	2	2	1	1	0	1
Figlia 2	2	2	1	1	0	1
Nonna paterna	2	2	1	1	0	1
Zia paterna 1	2	2	1	1	0	1
Zia paterna 2	2	2	1	1	0	1
Nonna materna	1	1	1	0	0	1
Zia materna 1	1	1	1	0	0	1
Zia materna 2	1	1	1	0	0	1
Padre	2	2	2	2	2	-
Fratello	2	2	2	2	2	-
Cugina	0	0	0	0	0	0
Nipote	1	1	1	0	0	1

Centri Screening

prima compilazione questionario rischio

Donne esaminate nei centri screening (mammografia)

rifiuta griglia	Punteggio prima griglia			Donne inviate a Spoke da screening		per	per
	0-1	2	3+	n.	%	punteggio 2	punteggio 3+
156	87.647	2.328	563	2.891	3,2	2,6	0,6
0,05	55.593	1.326	284	1.610	2,8	2,3	0,5
	41.833	932	193	1.125	2,6	2,2	0,4
	41.607	864	183	1.047	2,5	2,0	0,4
	39.937	813	165	978	2,4	2,0	0,4
	42.337	884	182	1.066	2,5	2,0	0,4
	308.954	7.147	1.570	317.671	8.717	2,2	0,5

Perché separiamo il punteggio prima griglia dal successivo?

Prima griglia corrisponde a donne esaminate, poi si ripetono

Cosa vogliamo sapere da griglia successiva?

- Quante donne cambiano punteggio griglia (nuovi casi familiari)?
- Quanti nuovi invii a Spoke?
- Quante donne sono già andate a Spoke per altre vie?
- Quante donne che avevano già punteggio da Spoke non sono andate?
- Quante donne con un profilo Spoke/Hub già definito devono essere rivalutate per nuovi casi familiari?

Centri Screening

seconda compilazione questionario rischio

Punteggio griglia successiva

età	0-1		2+		precedente era già 2+				
	invariato	variato	variato da 0-1 a 2+		invariato		variato		
			inviate a Spoke da screening	andate a Spoke per altre vie	profilo già definito	profilo non ancora definito	inviate a Spoke da screening	andate a Spoke per altre vie	
45-49	6818	184	66	13	47	96	14	1	7.239
50-54	1086	17	21	7	11	12	3	3	1.160
55-59	810	1	0	0	2	2	1	0	816
60-64	906	2	0	1	1	1	0	0	911
65-69	805	1	0	1	2	4	0	0	813
70-74	668	1	0	0	1	1	0	0	671
	11093	206	87	22	64	116	18	4	11.610

età	Punteggio variato		Donne inviate a Spoke da screening		Donne già andate a spoke per altre vie		Donne con punteggio già 2+ non ancora andate a Spoke	
	n.	%	n.	%	n.	%	n.	%
45-49	278	3,8	80	1,1	14	0,2	96	67,1
50-54	51	4,4	24	2,1	10	0,9	12	52,2
55-59	2	0,2	1	0,1	0	0,0	2	50,0
60-64	3	0,3	0	0,0	1	0,1	1	50,0
65-69	2	0,2	0	0,0	1	0,1	4	66,7
70-74	1	0,1	0	0,0	0	0,0	1	50,0
	337	2,9	105	0,9	26	0,2	116	64,4

Donne esaminate nei centri screening (dati per AUSL)

rifiuta
griglia

Punteggio **prima** **griglia**

Donne inviate a Spoke da
screening

		0-1	2	3+		n.	%
8	PC	15.731	486	117	16.334	PC 603	3,7
27	PR	34.049	599	105	34.753	PR 704	2,0
9	RE	68.385	1.657	497	70.539	RE 2.154	3,1
0	MO	45.459	990	144	46.593	MO 1.134	2,4
5	BO	73.317	1.611	462	75.390	BO 2.073	2,7
0	IMO	9.020	324	103	9.447	IMO 427	4,5
74	FE	50.320	1.476	340	52.136	FE 1.816	3,5
24	RA	34.217	627	101	34.945	RA 728	2,1
0	FO	-	-	-	-	FO	
18	CES	17.671	436	86	18.193	CES 522	2,9
0	RN	29.170	598	112	29.880	RN 710	2,4
156		308.954	7.147	1.570	317.671	8.717	2,7

0,05

Dati dal tracciato regionale screening

- **Punteggio griglia**

- è quello al momento dell'esecuzione di quella mammografia

- **Inviata a Spoke (SI, NO)**

- fa riferimento all'esame in corso, quindi in caso di punteggio già 2+ e profilo precedentemente definito è 'NO'.

- se invece punteggio era già 2+ e si ripropone invio a spoke perché profilo non definito (non adesione a Spoke) o perché profilo da ridefinire (aumentato punteggio) è 'SI'. In questo caso il profilo accertato deve essere quello 'nuovo', se la donna non ritorna a Spoke/Hub è 'non noto' (non lasciare il profilo precedentemente definito).

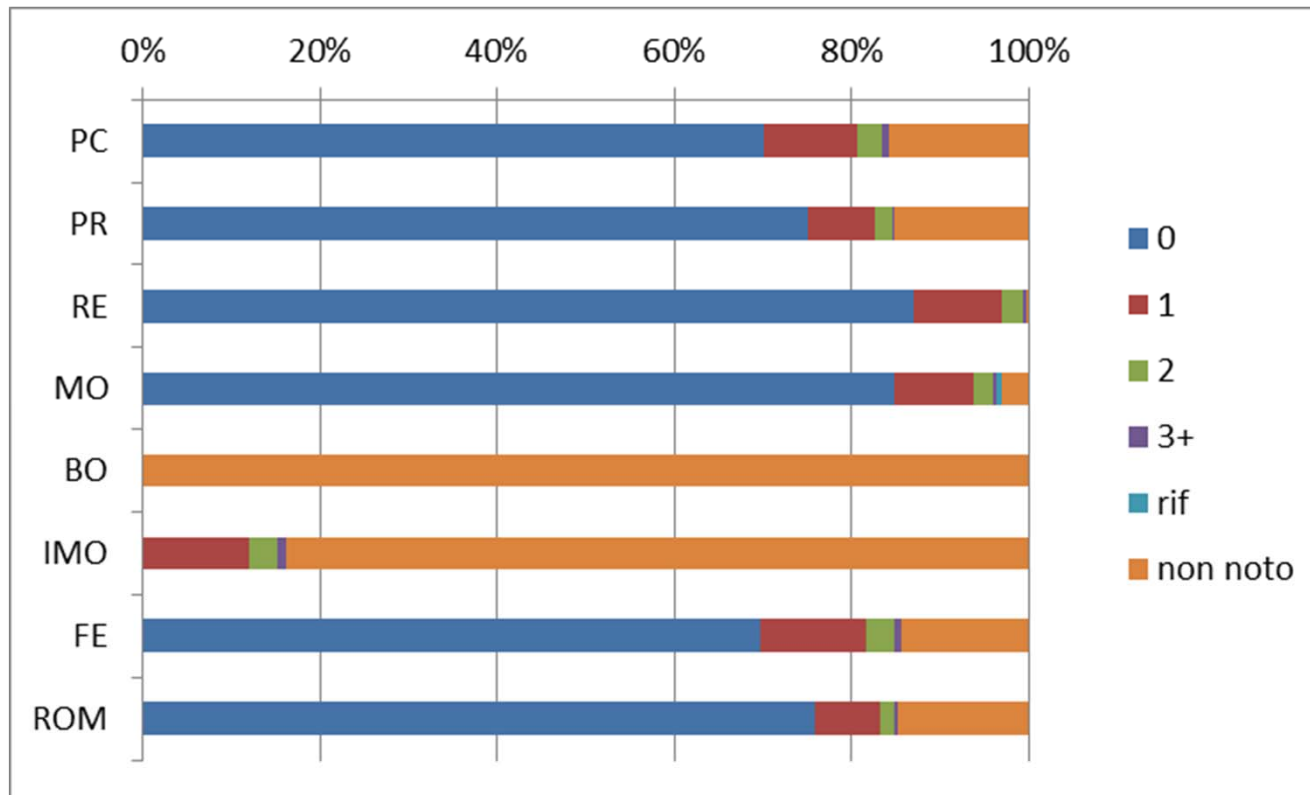
- se la donna risulta da inviare a Spoke ma vi è già andata per altre vie inserire 'NO'. Nel campo successivo inserire il profilo già definito, o in corso di valutazione.

- **Profilo familiarità accertato**

- se il punteggio griglia è 0-1, o non noto o rifiuta griglia, il **profilo** è 'non noto' perché non è stato richiesto. (cambiare PC, PR, MO, parte Romagna)

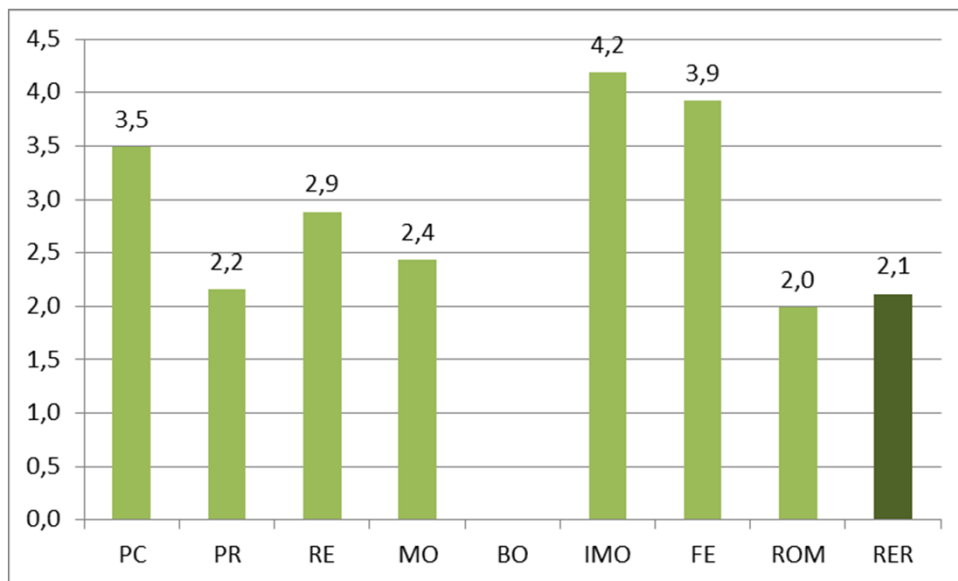
Dati dal tracciato regionale screening

Esito valutazione griglia (anno 2013)

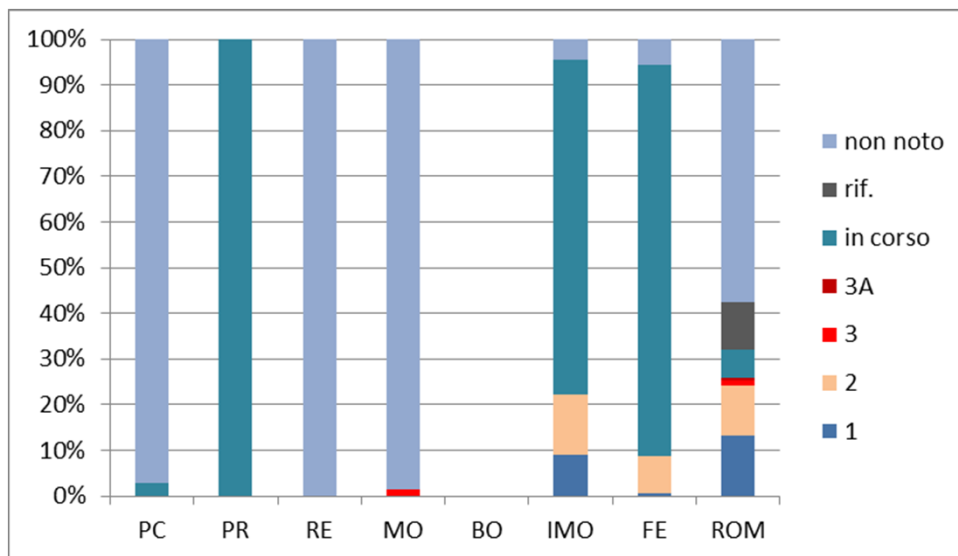


Le griglie con punteggio «non noto» nel tracciato sono il 28% (2 AUSL con dati quasi completi, 4 con circa il 15%, 2 con oltre 80%).

Dati dal tracciato regionale screening (anno 2013)



Donne con
punteggio 2 o più



Profilo per le donne
con punteggio 3 o più

Dati dal tracciato regionale screening (anno 2013)

- Correttamente, in caso di griglia rifiutata o non fatta, invio a spoke è «no» (eccetto parte Romagna 59 casi).

CENTRI SPOKE

Invio da:

%

Ausl	MMG	spec.	screening		MMG	spec.	screening	
PC	0	87	79	166	0,0	52,4	47,6	
PR	109	60	11	180	60,6	33,3	6,1	
RE	224	65	32	321	69,8	20,2	10,0	
MO	43	110	58	211	20,4	52,1	27,5	
BO	66	37	192	295	22,4	12,5	65,1	
IMO	79	190	273	542	14,6	35,1	50,4	
FE	2	34	186	222	0,9	15,3	83,8	
RA	1	75	269	345	0,3	21,7	78,0	
FO	3	117	45	165	1,8	70,9	27,3	
CES	0	71	150	221	0,0	32,1	67,9	
RN	14	287	72	373	3,8	76,9	19,3	
	541	1133	1367	3041	17,8	37,3	45,0	100

CENTRI SPOKE

Donne esaminate nei centri Spoke

età	profilo 1	profilo 2	profilo 3	invio diretto ad Hub	rifiuto	totale
<35	63	119	75	71	7	335
35-39	63	120	51	58	4	296
40-44	122	146	46	78	6	398
45-49	236	216	72	111	20	655
50-54	189	141	68	79	8	485
55-59	126	76	57	42	6	307
60-64	103	68	41	42	7	261
65-69	81	53	20	23	7	184
70-74	52	35	15	16	2	120
	1035	974	445	520	67	3041
%	34,0	32,0	14,6	17,1	2,2	100

CENTRI SPOKE

Donne inviate dai MMG

16,7 %

	profilo 1	profilo 2	profilo 3	invio diretto ad Hub	rifiuto	totale
	151	231	88	37	0	507
%	29,8	45,6	17,4	7,3	0,0	100

proposto Hub	% invio ad Hub
125	24,7

Donne inviate dagli specialisti

37,3 %

	profilo 1	profilo 2	profilo 3	invio diretto ad Hub	rifiuto	totale
	279	328	214	288	24	1133
%	24,6	28,9	18,9	25,4	2,1	100

proposto Hub	% invio ad Hub
502	45,3

Donne inviate dai Centri Screening

45,0 %

	profilo 1	profilo 2	profilo 3	invio diretto ad Hub	rifiuto	totale
	599	391	139	195	43	1367
%	43,8	28,6	10,2	14,3	3,1	100

proposto Hub	% invio ad Hub
334	25,2

CENTRI HUB

Donne esaminate nei centri HUB

1058

Profili ottenuti SENZA ricerca genetica

687

64,9

Profili ottenuti CON ricerca genetica

371

35,1

CENTRI HUB (per età)

Profili ottenuti SENZA ricerca genetica

687 64,9

n. e %

procedura
in corso

34
4,9

età

<25

25-29

30-34

35-39

40-44

45-49

50-54

55-59

60-64

65-69

70-74

%

profilo 1

profilo 2

profilo 3

2 9

3 13

7 14

7 8

13 13

19 16

16 17

10 18

10 17

5 25

5 26

97 14,9

7 30

4 17

15 31

24 27

43 43

51 42

27 28

17 31

18 31

8 40

8 42

222 34,0

14 61

17 71

27 55

58 65

43 43

51 42

52 55

28 51

31 53

7 35

6 32

334 51,1

100

CENTRI HUB (per età)

Profili ottenuti CON ricerca genetica

371 35,1

età	n. e %								procedura in corso
	profilo 1		profilo 2		3 senza mutazione		3 con mutazione		
<25	4	22	4	22	5	28	5	28	92
25-29	0	0	4	36	5	45	2	18	24,8
30-34	2	7	6	20	12	40	10	33	
35-39	6	12	13	27	17	35	13	27	
40-44	7	21	5	15	15	44	7	21	
45-49	10	21	13	27	16	33	9	19	
50-54	3	10	8	27	19	63	0	0	
55-59	3	16	3	16	9	47	4	21	
60-64	6	27	4	18	8	36	4	18	
65-69	3	38	1	13	4	50	0	0	
70-74	3	30	0	0	5	50	2	20	
%	47	16,8	61	21,9	115	41,2	56	20,1	100

CENTRI HUB

Profili ottenuti SENZA ricerca genetica
687 64,9

procedura
in corso

34
4,9

	profilo 1		profilo 2		profilo 3		
	97	14,9	222	34,0	334	51,1	653
PR	6	11,5	14	26,9	32	61,5	52
MO	5	3,6	23	16,4	112	80,0	140
BO	31	17,2	59	32,8	90	50,0	180
FO	55	19,6	126	44,8	100	35,6	281

Profili ottenuti CON ricerca genetica
371 35,1

	profilo 1		profilo 2		3 senza mutazione		3 con mutazione			procedura in corso
	47	16,8	61	21,9	115	41,2	56	20,1	279	92 24,8
PR	2	15,4	3	23,1	5	38,5	3	23,1	13	4
MO	18	11,0	14	8,5	101	61,6	31	18,9	164	79
BO	2	25,0	1	12,5	2	25,0	3	37,5	8	9
FO	25	26,6	43	45,7	7	7,4	19	20,2	94	0

Le criticità rilevate

- Persistono alcune differenze nell'invio a spoke da griglia nelle diverse AUSL. Probabilmente dovute a modalità di somministrazione del questionario griglia (assistenza, precisione...)
- Difficoltà in alcuni centri a confrontare il punteggio griglia con quello precedente (Forlì mancano ancora i dati del centro screening)
- In 6 AUSL invio a Spoke da MMG praticamente nullo
- Invio da specialisti attivo su tutto il territorio, ma con differenze
- Finora le donne arrivate a Spoke sono circa il 15% di quelle inviate dai Centri screening, è possibile che ci sia ancora un effetto temporale, da alcuni dati successivi, infatti la percentuale sembra del 30%.
- Quando il tracciato screening sarà validato e ben compilato, tutte le informazioni richieste nella scheda parte screening attualmente in uso, saranno disponibili (e anche qualcosa di più).
- Per la prossima rilevazione è possibile semplificare qualcosa della parte screening, mentre la parte Spoke e Hub rimarrebbero invariate.
- E' necessario cominciare a rilevare le informazioni relative alla sorveglianza messa in atto per le donne a rischio aumentato e agli altri tipi di interventi, in particolare per le donne con mutazione accertata.

Grazie per l'attenzione

