

Bologna, 14 Marzo 2016

Concordanza cito-istopatologica

Arrigo Bondi

Anatomia, Istologia Patologica e Citodiagnostica
Ospedale Maggiore, Bologna, Italia

Bondi A, Amadori A, Folicaldi S et al.

Personalized interval
between Papanicolaou tests
in a mass cervical cancer screening.

Acta Cytologica 39[2], 277. 1995.

Modelli CdQ con vetrino digitale

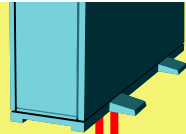
- ❖ Test individuale in una sola giornata (Riunione unica)
- ❖ 1 mese per studiare i casi poi riunione di consenso - (Test standard)
- ❖ Idem, su casi inusuali (Slide Seminar)

Hosp. Maggiore Bologna

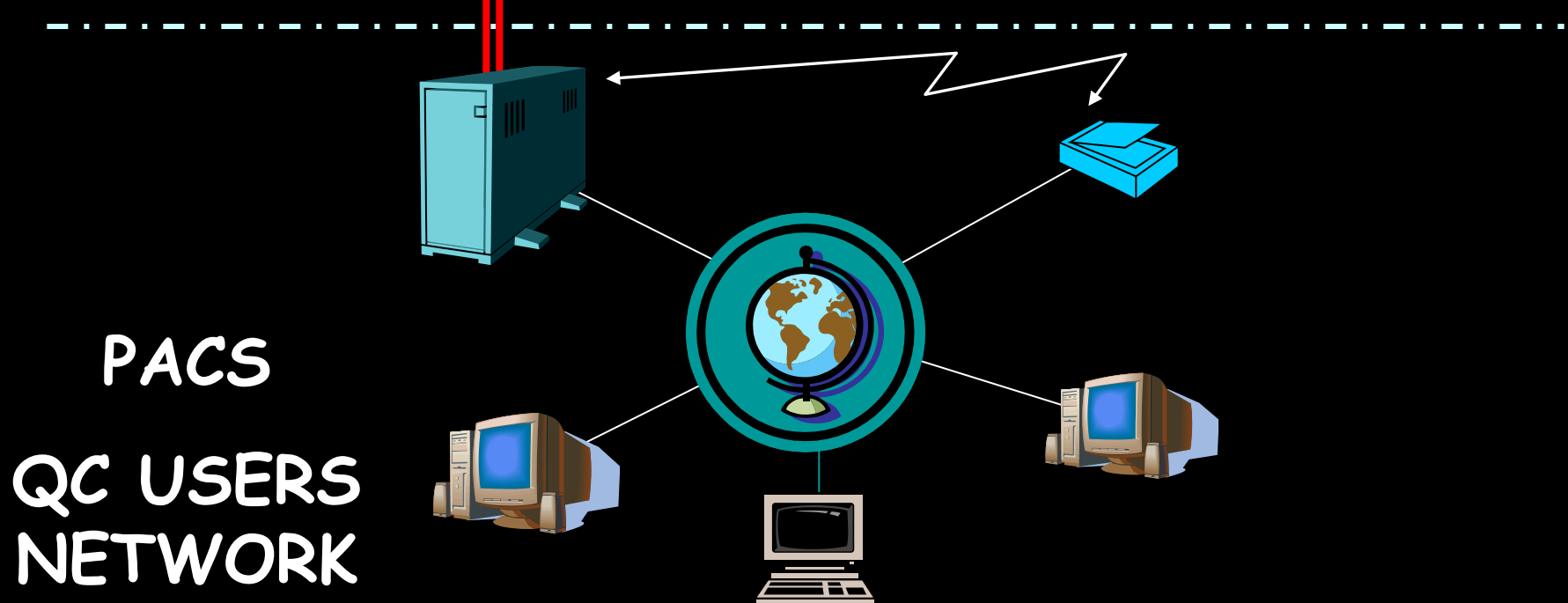


<http://digitalslide.ausl.bologna.it/>

Server



Scanner



PACS

QC USERS
NETWORK

The virtual slide in the promotion of cytologic and hystologic quality in oncologic screenings

Arrigo Bondi, Paola Pierotti, Paola Crucitti and Stefania Lega

Unità Operativa di Anatomia Patologica, Ospedale Maggiore, Bologna, Italy

Summary. A regional experience environment in virtual microscopy and digital pathology comprehending the digital cytology is presented. The project has been conducted in Emilia-Romagna and it has been planned for the promotion and the quality assessment in screening cytology and histology for the prevention of the tumors of uterine cervix, breast and colon-rectum cancers. During the project it has been envisaged the design of a dedicated picture archive and communication system (PACS) for cooperative diagnosis, didactics and training, teleconsulting, documentation of rare cases and pilot experiences; furthermore selected cases are catalogued in the PACS with the aim of the check of the diagnostic concordance in the oncologic screening.

Key words: digital pathology, quality controls, digital slide, PACS.

Riassunto (*Il vetrino virtuale nella promozione della qualità nello screening oncologico in citologia istologia*). Vengono presentati l'ambiente e le strutture per realizzare una esperienza in microscopia virtuale e patologia digitale che include anche la citologia digitale. Il progetto è stato condotto in

The virtual slide in the promotion of cytologic and hystologic quality
in oncologic screenings

**A. Bondi, P. Pierotti,
P. Crucitti and S. Lega**

**Ann Ist Super Sanità
Vol. 46 (2): 144-150, 2010**



SELF

SISTEMA DI E-LEARNING FEDERATO PER LA
PUBBLICA AMMINISTRAZIONE IN EMILIA-ROMAGNA

CONTATTI

Regione Emilia-Romagna

22/09/2015

Self > Sanità

ricerca...



SANITÀ

Sei un **operatore della Sanità pubblica** che ha partecipato ad uno o più corsi erogati attraverso SELF? Clicca nel box sottostante **SANITÀ** per accedere alla tua pagina personale e fruire i tuoi corsi.



username

password

LOGIN

CATALOGO



LINEE ATTUATIVE



SUPPORTO



<http://www.self-pa.net/Sanita>

CdQ Cervice 2014-15

con vetrino digitale

- ❖ 1° sessione online
- ❖ Consensus conference 1
- ❖ 2° sessione online
- ❖ Consensus conference finale

SEMINARIO DI CITOLOGIA ED ISTOLOGIA NELLO SCREENING CERVICALE

VALUTAZIONE DELLA CONCORDANZA

*PAP test convenzionale,
citologia in fase liquida per il triage dell'HPV-test
ed istologia di secondo livello*

2 Sessioni di Auto-Valutazione su vetrini digitali

2 Conferenze di Consenso

21 Novembre 2014

16 Gennaio 2015

a Bologna,

Aula Cesari (AVIS) c/o Ospedale Maggiore

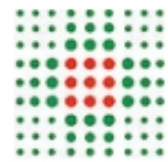
Finalità

Materiali e metodi

Partecipazione

ECM

<http://anatomipatologica.ausl.bologna.it/pacs/>



Welcome : **crucitti paola**
You are in : **CdQ Citologia**
Screening RER
prevenzione cancro
cervice-uterina 2011

Session time	Total time	Users online
00m	00m	1

Objects	passed	incomplete
30	0	0

Seminar Progress



Lectures

[caso 1](#)

[caso 2](#)

[caso 3](#)

[caso 4](#)

[caso 5](#)

[caso 6](#)

[caso 7](#)

[caso 8](#)

[caso 9](#)

[caso 10](#)

[caso 11](#)

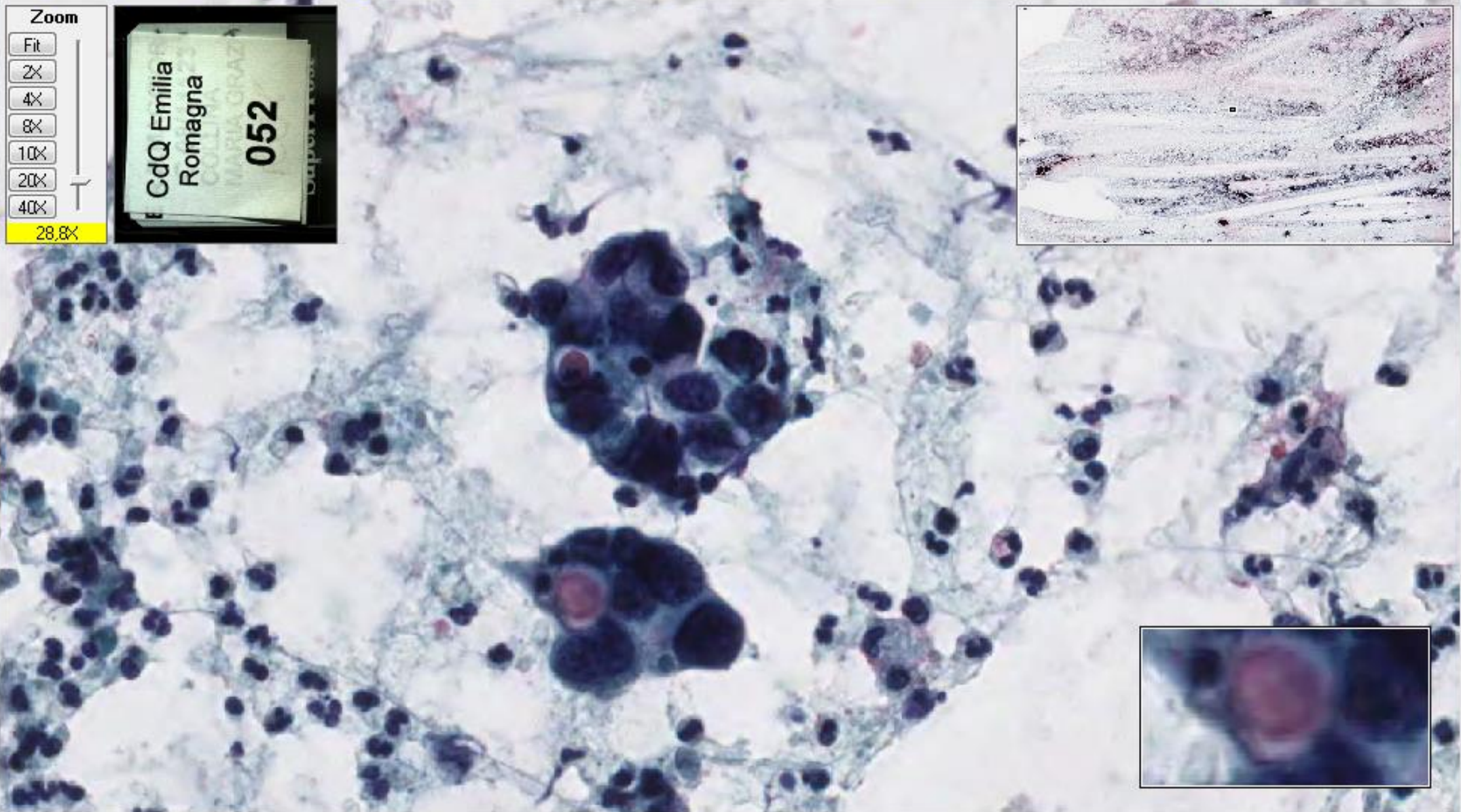
[caso 12](#)

[caso 13](#)

[caso 14](#)

[caso 15](#)

[caso 16](#)



Zoom

Fit

2X

4X

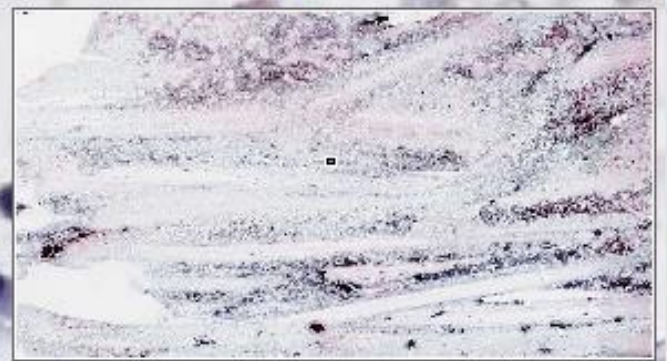
8X

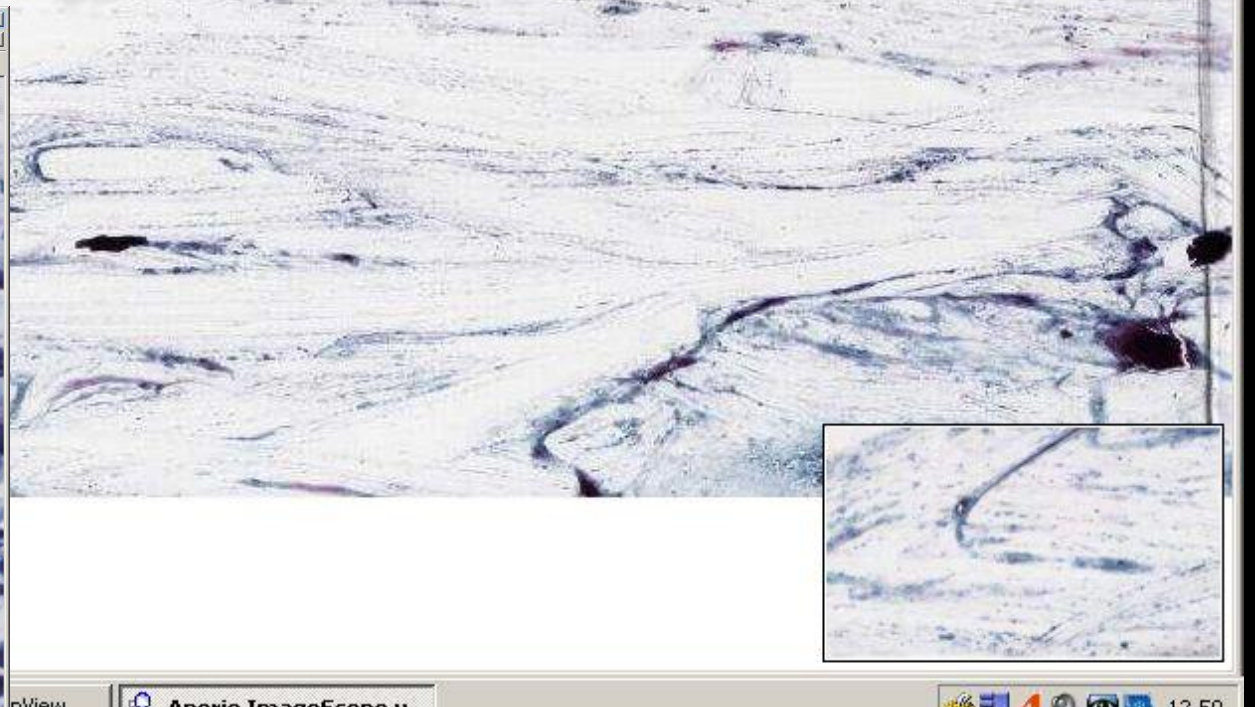
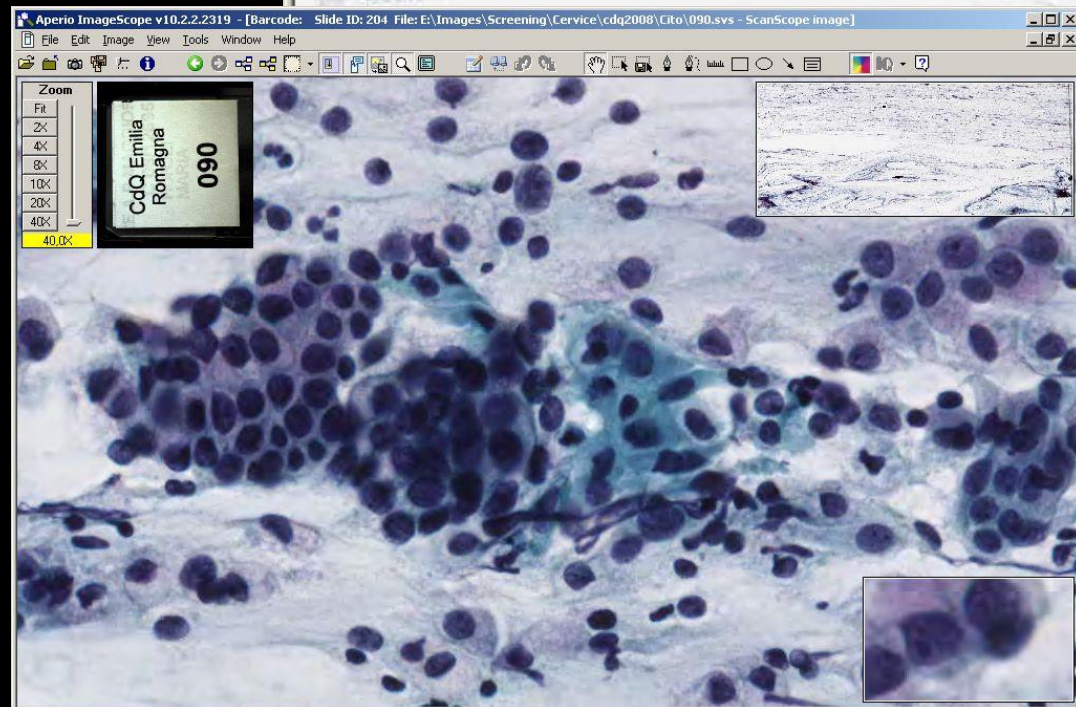
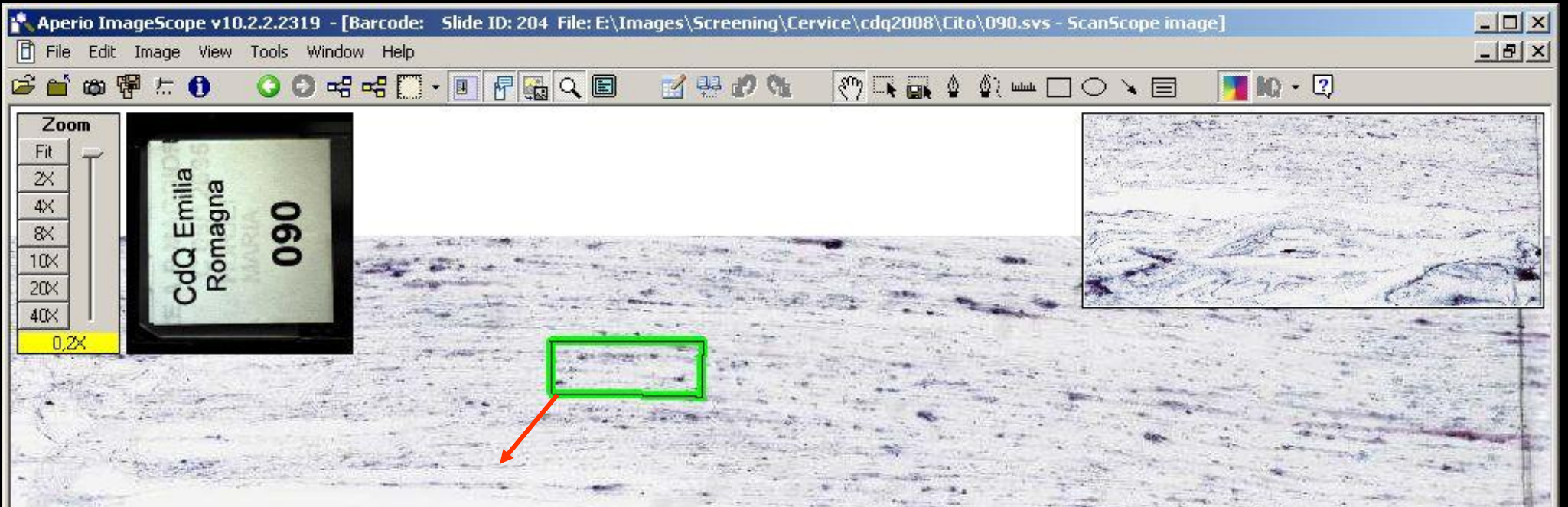
10X

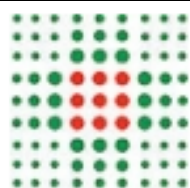
20X

40X

28.8X







Welcome : **crucitti paola**
You are in : **CdQ Citologia
Screening RER prevenzione
cancro cervice-uterina
2011**

Session time	Total time	Users online
-----------------	------------	-----------------

04m	04m	1
-----	-----	---

Objects	passed	incomplete
---------	--------	------------

30	0	0
----	---	---

Seminar Progress

Title : caso 2

Single Choice

1) Selezionare la diagnosi corretta Screening citologia

- Negativo: assenza di lesioni intraepiteliali o neoplastiche maligne
- ASC-US
- ASC-H
- LSIL
- HSIL
- Carcinoma a cellule squamose
- AGC
- AIS
- Adenocarcinoma endocervicale
- Adenocarcinoma endometriale
- Altre neoplasie maligne

Save test, you can resume later

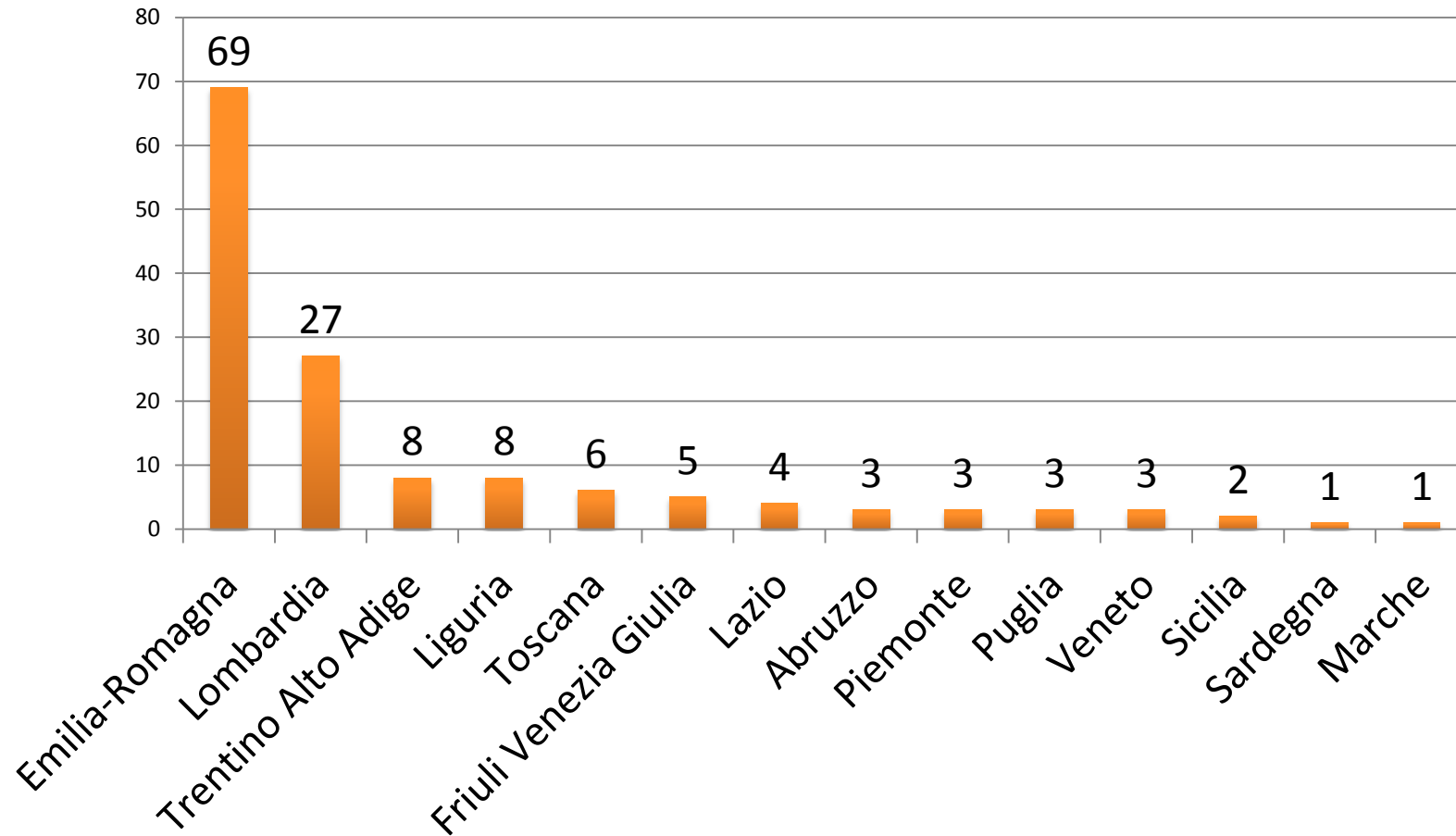
Submit (test completed)

Vetrini digitali

- n. 14 convenzionali
- n. 16 monostrato
- **7 categorie diagnostiche**

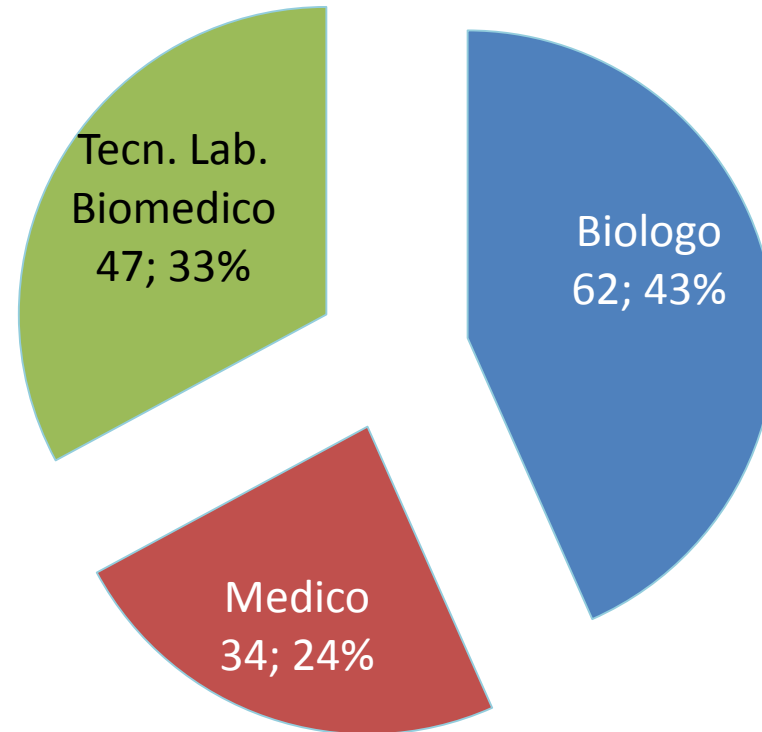
	C1	C2
• <u>Neg./flogistic</u>	9	10 (4 <u>same</u>)
• ASCUS	1	1 (1 <u>same</u>)
• LSIL	7	6 (3 <u>same</u>)
• ASC-H	3	3 (2 <u>same</u>)
• HSIL	5	6 (3 <u>same</u>)
• AGC/ADK	3	3 (2 <u>same</u>)
• Ca	2	1 (1 <u>same</u>)

CdQ 2014-15 Notizie sui lettori: n.143

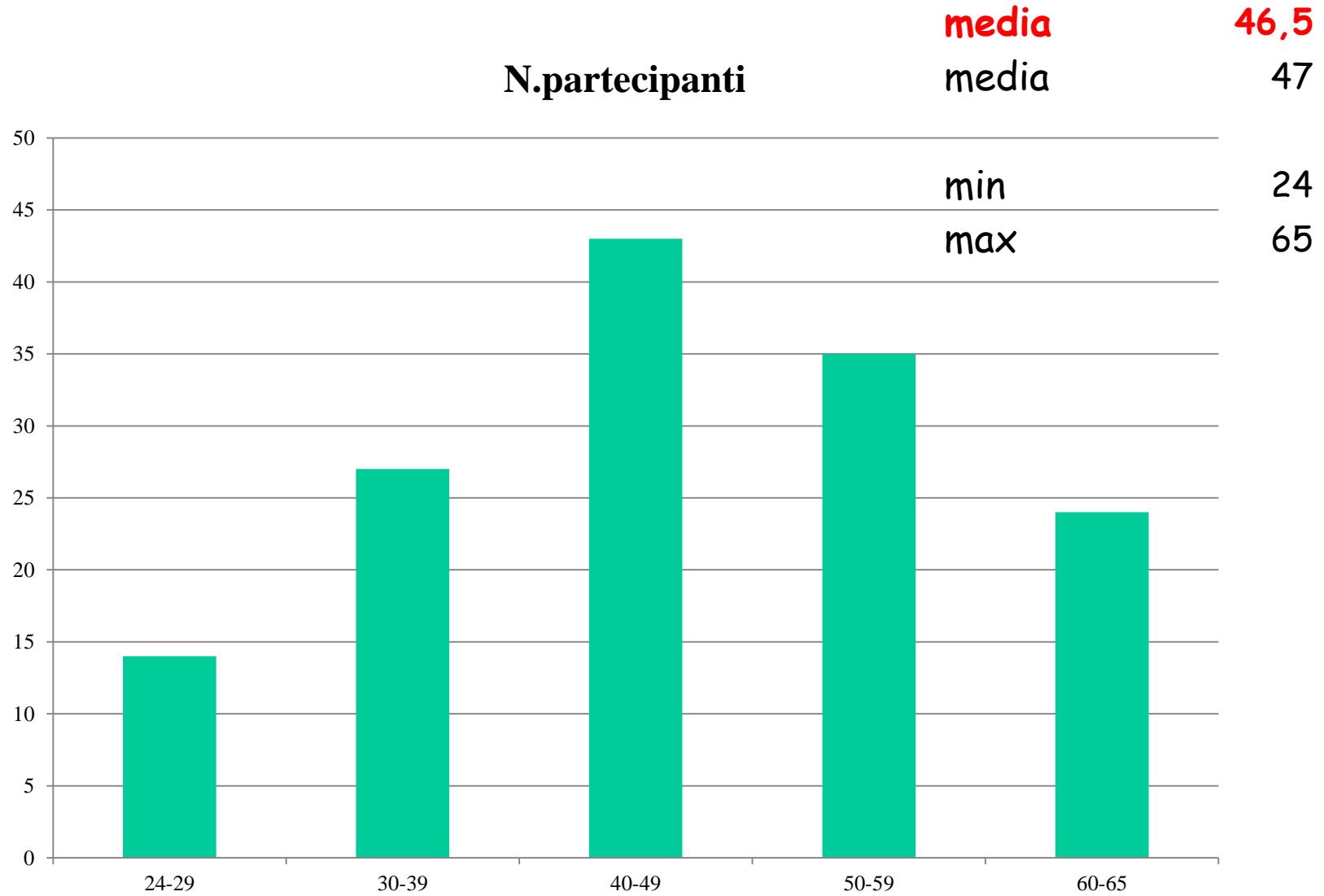


Provenienti da 14 Regioni!

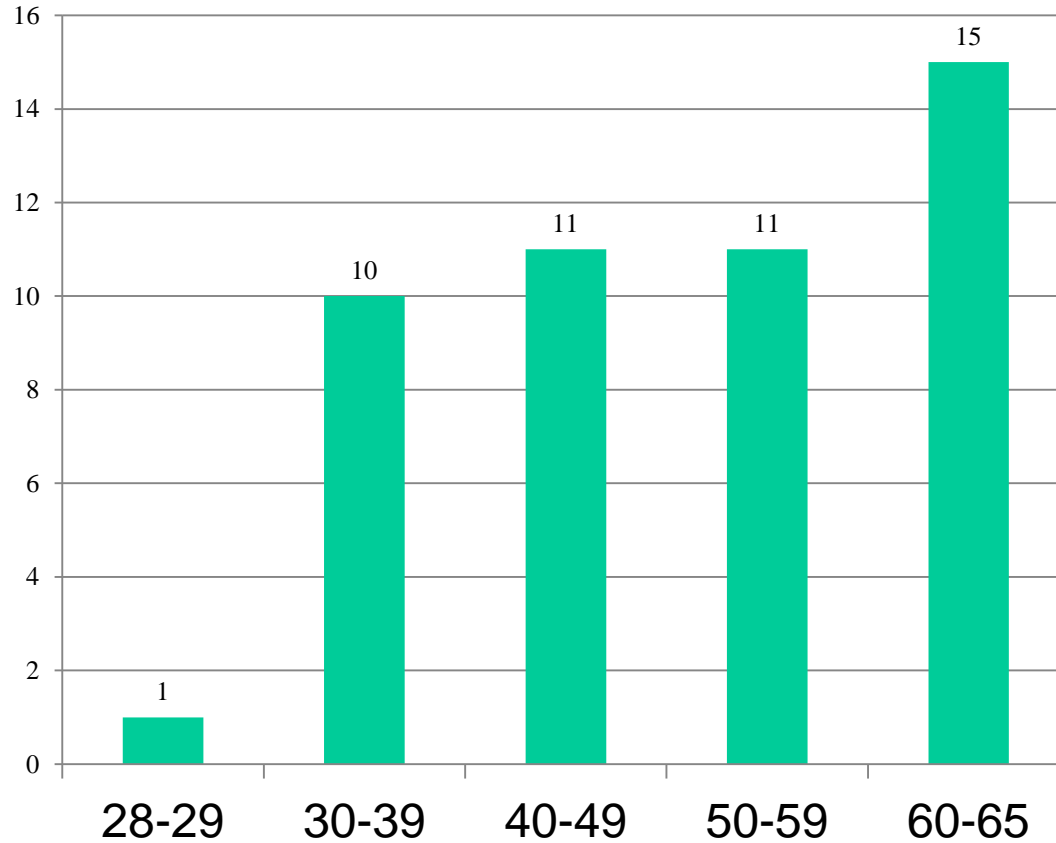
Notizie sui lettori



Età dei Partecipanti

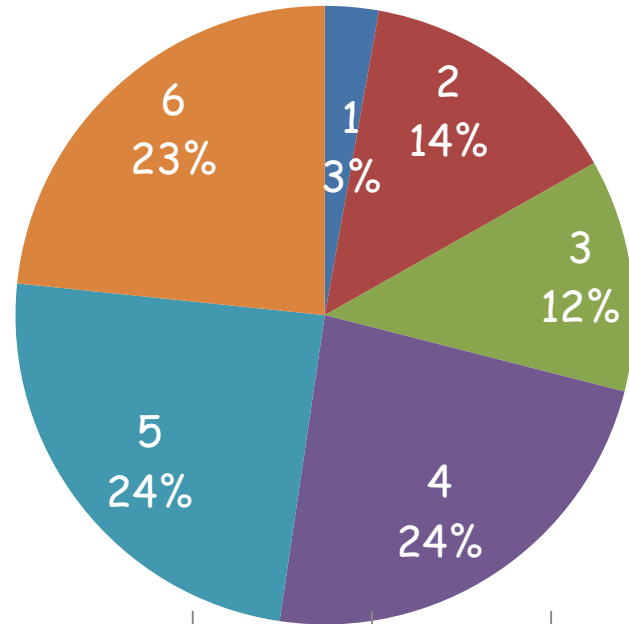


48 Partecipanti

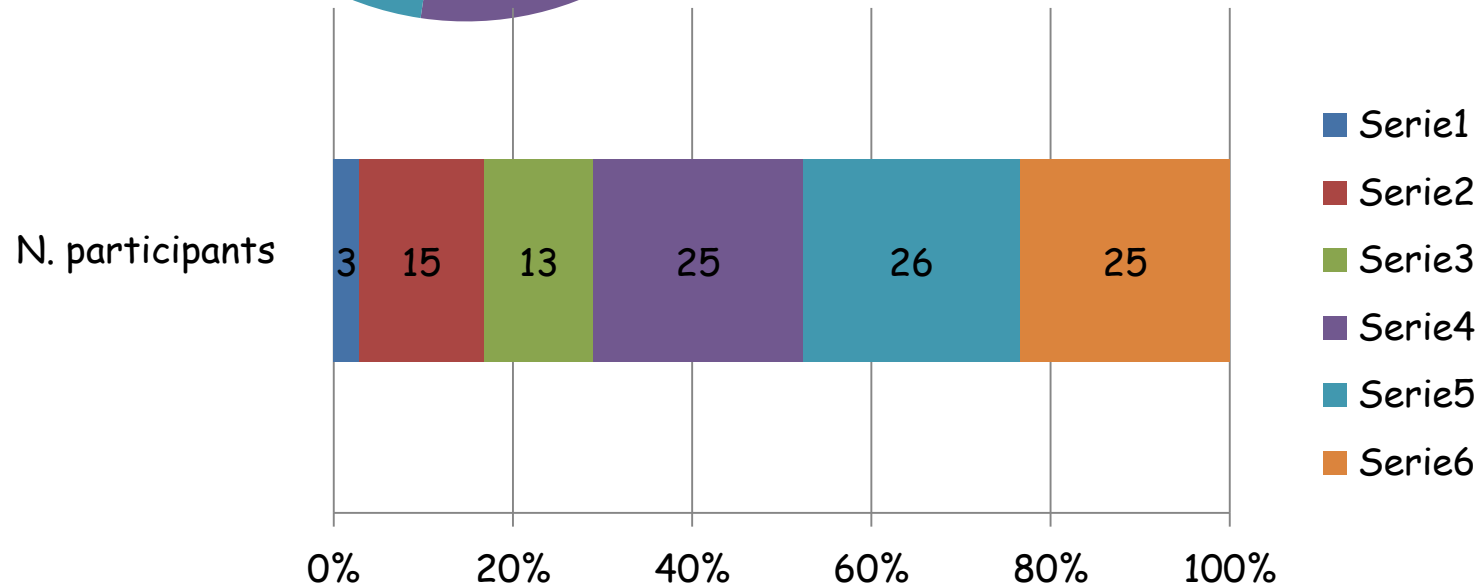


media 50,3
mediana 54
min 28
max 65

Anni di attività



dichiarano 107 of 143
media 19,3
 median 19
 min 0
 max 38



- **131** partecipanti hanno completato **C1**
- **112** partecipanti hanno completato **C2**
- **110** partecipanti hanno completato sia **C1** che **C2**

Report finale per ogni partecipante

CITOLOGIA Conv = convenzionale – TP = strato sottile	Esperti	Tua risposta	
		Prima sessione	Sec. sessione
Il vetrino 1 della prima sessione è il 9 della seconda. (Conv)	AGC/ADK (8)	Cito 1: AGC/ADK	Cito 9: AGC/ADK
Vetro 1 nella prima sessione diventa il 9 nella seconda sessione			
Vetrino 2: stessa posizione nelle 2 sessioni (Conv)	HSIL (8)	Cito 2: HSIL	Cito 2: CA
Vetro 2 è nella stessa posizione anche nella seconda sessione			
Vetrino 3: tolto nella seconda sessione e sostituito con un nuovo caso (Conv)	CA (7) HSIL (1)	Cito 3: HSIL	
	HSIL (8)		Cito 3: CA
Vetro 3 è stato sostituito nella seconda sessione			

Nome Partecipante (Qualifica)

		Concordanza Individuale				Globale	
		Risposte date	Concordanza osservata	K	Risposte concordanti	Concordanza osservata	K
C1	Totale	28	46,42	0,362	13	53,35	0,43
	Convenzionale	12	58,33	0,504	7	59,52	0,50
	Sottile	16	37,5	0,245	6	47,93	0,36
C2	Totale	30	60,0	0,52	18	61,32	0,51
	Convenzionale	13	61,5	0,53	8	66,71	0,58
	Sottile	17	58,8	0,50	10	55,93	0,44
C1	NAB (neg-alto-basso)	28	67,85	0,527	19	69,85	0,54
C2	NAB (neg-alto-basso)	30	73,3	0,61	22	75,69	0,63
C1	Vetri comuni con C2	17	47,05	0,372	8	51,70	0,42
C2	Vetri comuni con C1	18	55,6	0,49	10	51,32	0,42
C1 vs C2	Inta-operatore	17	58,82	0,489	10	59,37	0,51

Citology

Concordance observed in C1 e C2 – %

Session C1

Diagnosis of experts

	neg	ASCUS	LSIL	ASC-H	HSIL	AGC/ADK	Ca
neg	61	40	14	22	1	8	3
ASCUS	18	34	11	13	0	6	1
LSIL	7	13	54	13	8	5	1
ASC-H	5	4	4	19	2	7	2
HSIL	2	7	13	29	64	6	44
AGC/ADK	6	3	4	2	11	65	17
Ca	1	0	0	3	13	2	32
	100	100	100	100	100	100	100

Diagnosis of participants

Session C2

Diagnosis of experts

	neg	ASCUS	LSIL	ASC-H	HSIL	AGC/ADK	Ca
neg	64	32	8	25	1	4	0
ASCUS	14	31	6	16	0	5	2
LSIL	7	25	73	5	2	5	0
ASC-H	4	4	1	30	4	8	11
HSIL	5	2	10	16	65	12	14
AGC/ADK	6	6	2	4	13	66	46
Ca	0	0	0	5	15	0	27
	100	100	100	100	100	100	100

Diagnosis of participants

Global concordance evaluation K of Cohen

	C1	C2
	K	
neg	47,5	50,7
ASCUS	32,1	25,2
LSIL	43,8	67,1
ASC-H	14,1	24,7
HSIL	54,7	56,5
AGC/ADK	59,8	60,3
Ca	28,3	23,3

Bethesda Nomenclature ...check list...

