

La copertura dello screening mammografico ai tempi della crisi: i dati della sorveglianza PASSI

Giuliano Carrozzi, Nicoletta Bertozzi
per il Gruppo PASSI regionale

*Seminario "La sorveglianza epidemiologica dello screening
dei tumori della mammella nella Regione Emilia-Romagna"
Bologna, 8 marzo 2018*



Puntuali

Eseguito entro i tempi raccomandati
DENTRO
un programma
organizzato
(o altra forma di offerta gratuita
ASL*)

Raccolto
il più recente
dei due

Eseguito
entro i tempi
raccomandati
FUORI di un
programma
organizzato

Non puntuali

Eseguito
oltre i tempi
raccomandati

Non attenti

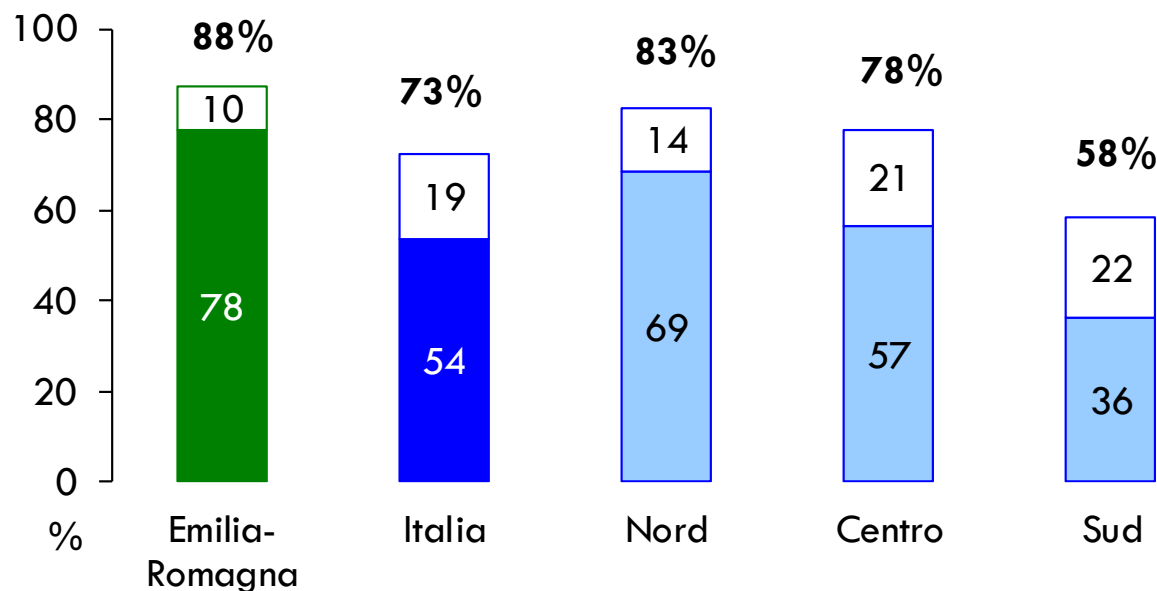
MAI
eseguito

* Ad esempio sulla base all'articolo 85 della Legge 338/2000 (L. finanziaria 2001)

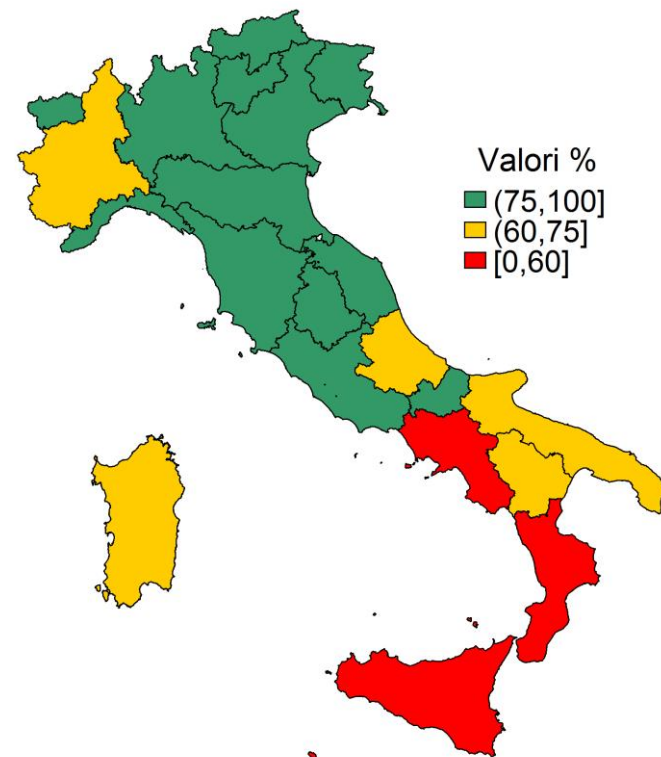
Copertura alla mammografia



Donne 50-69enni che hanno riferito di aver eseguito una mammografia preventiva entro gli ultimi due anni

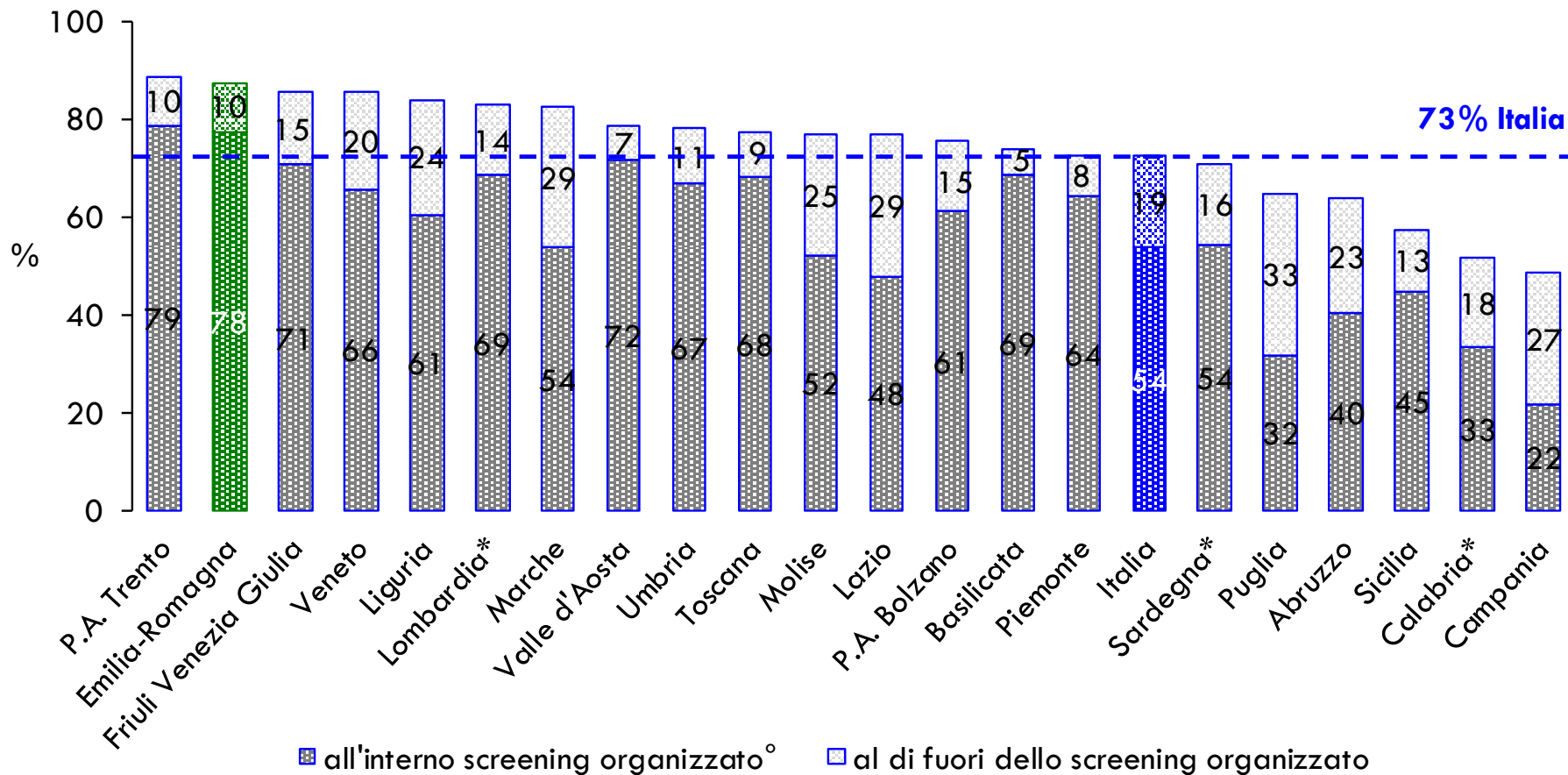


□ al di fuori dei programmi di screening
 ■ all'interno dei programmi di screening^o



^o Comprende anche altre offerte gratuite (ad esempio articolo 85 della legge 338/2000 - finanziaria 2001)

Donne 50-69enni che hanno riferito di aver eseguito una mammografia preventiva entro gli ultimi due anni

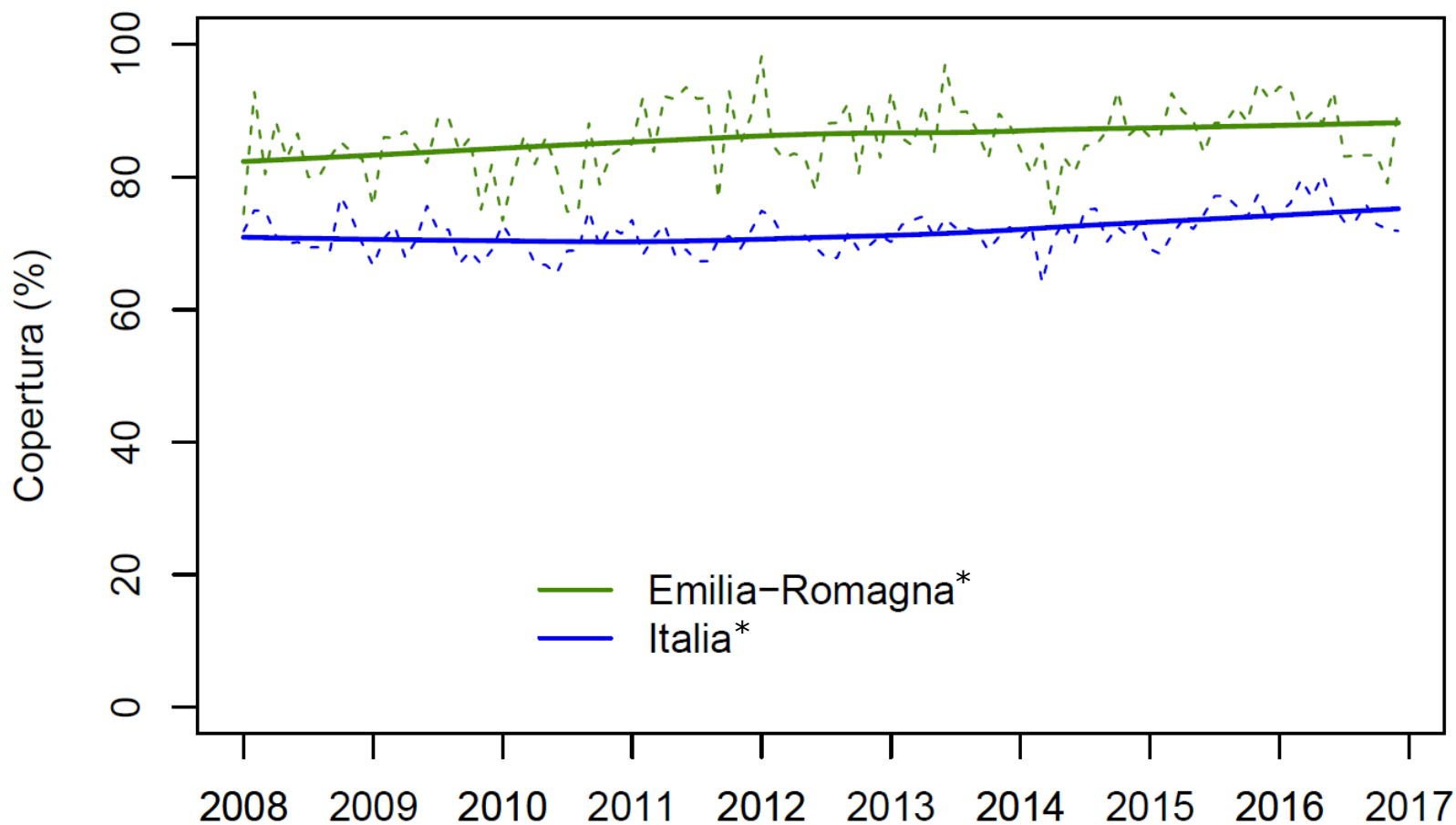


^o Comprende anche altre offerte gratuite (ad esempio articolo 85 della legge 338/2000 - finanziaria 2001)

* Regioni che non hanno aderito con un campione regionale

Donne 50-69enni che hanno riferito di aver eseguito una mammografia preventiva entro gli ultimi due anni

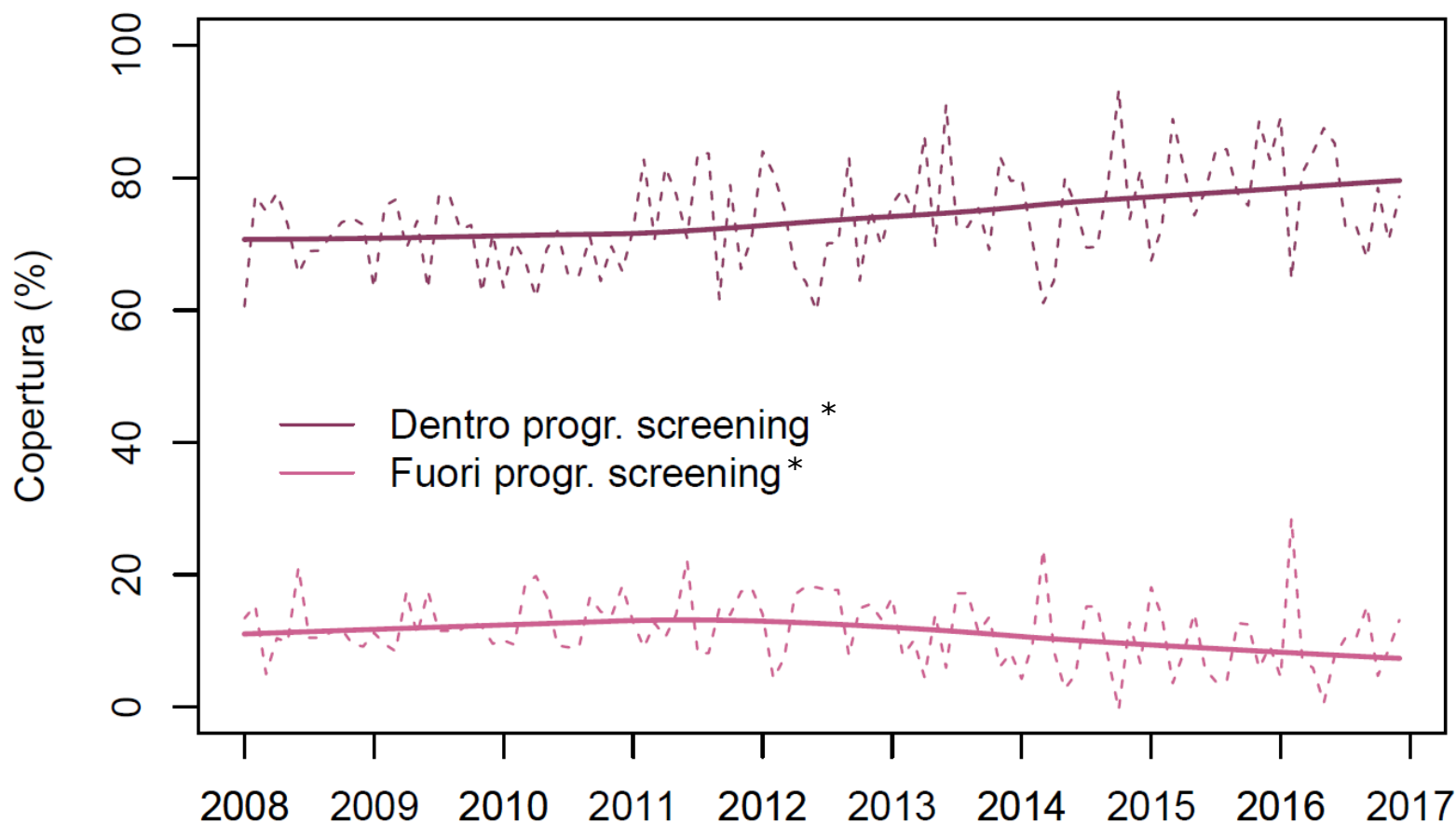
Serie temporale (destagionalizzata) – Emilia-Romagna e Italia



* p-value < 0,05

Donne 50-69enni che hanno riferito di aver eseguito una mammografia preventiva entro gli ultimi due anni

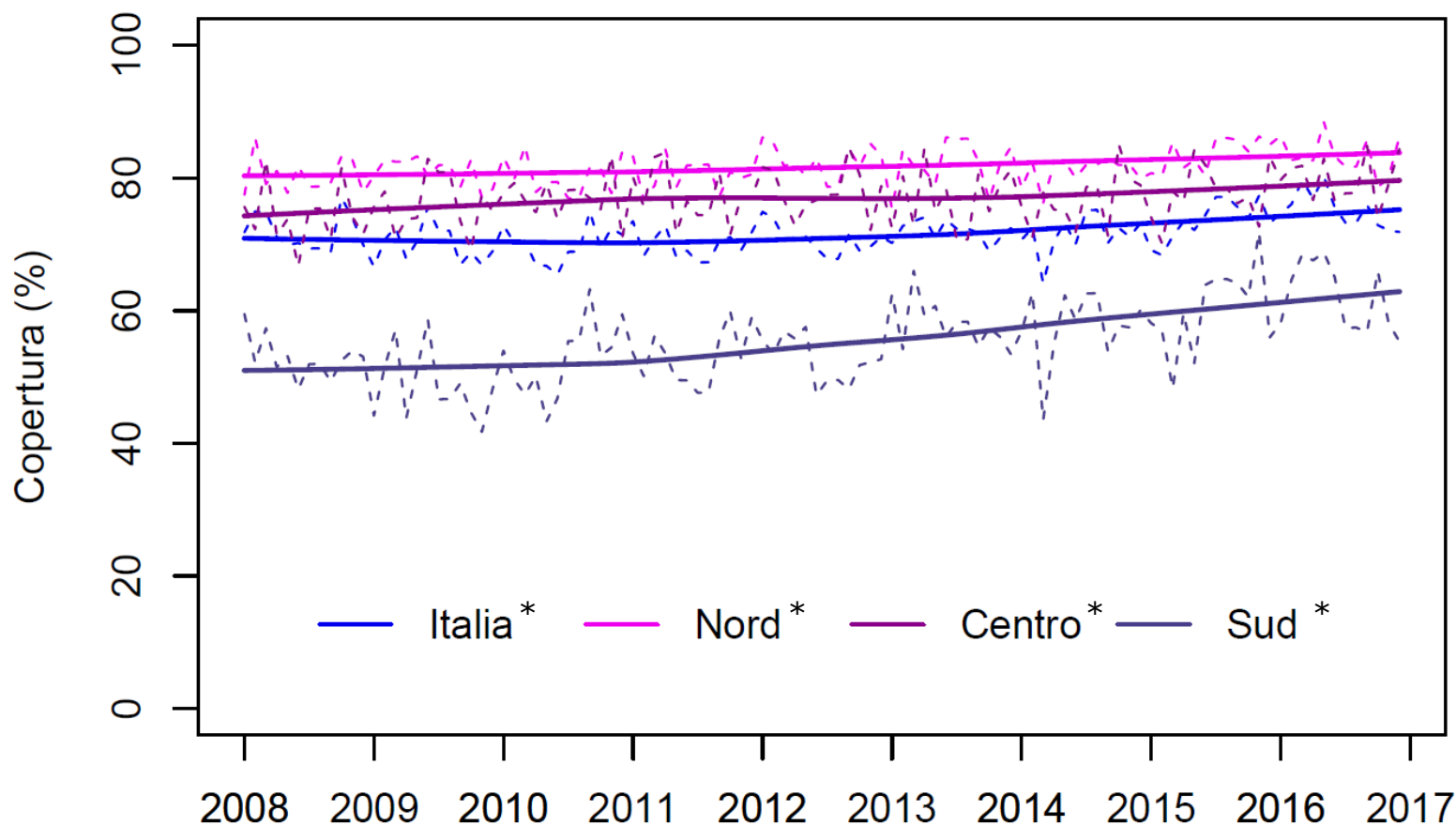
Serie temporale (destagionalizzata) – Emilia-Romagna



* p-value < 0,05

Donne 50-69enni che hanno riferito di aver eseguito una mammografia preventiva entro gli ultimi due anni

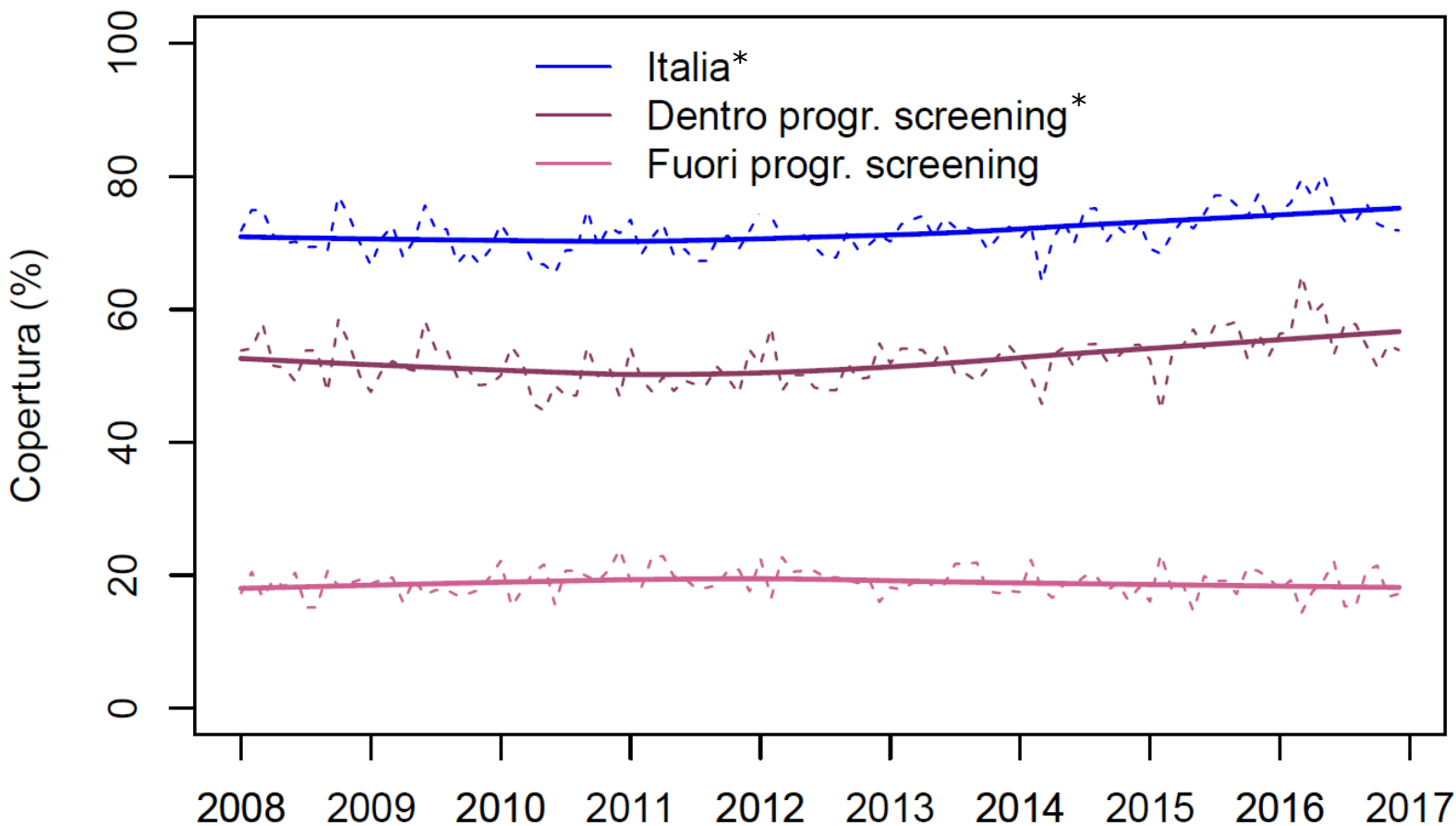
Serie temporale (destagionalizzata) - Italia



* p-value < 0,05

Donne 50-69enni che hanno riferito di aver eseguito una mammografia preventiva entro gli ultimi due anni

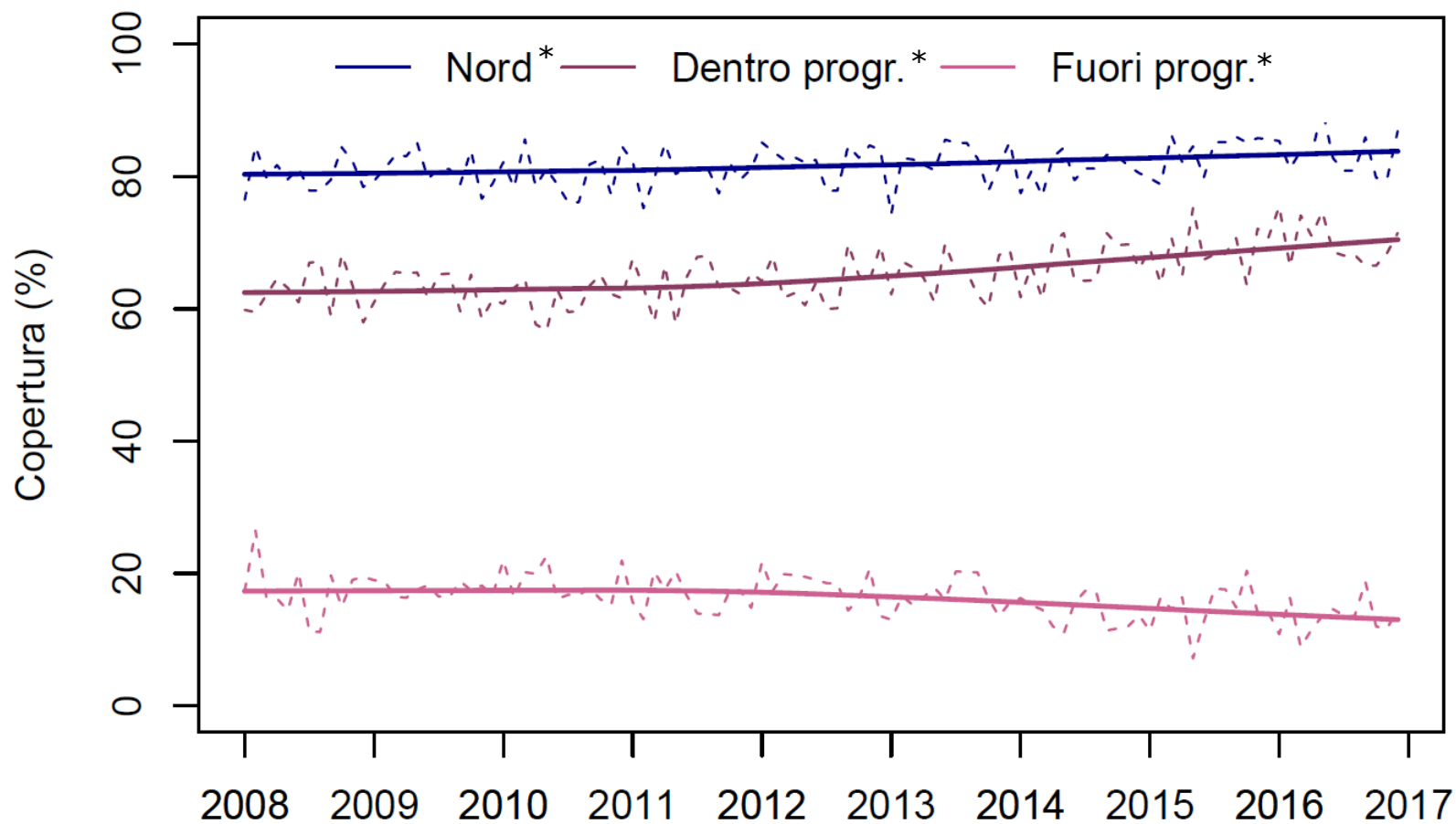
Serie temporale (destagionalizzata) - Italia



* p-value < 0,05

Donne 50-69enni che hanno riferito di aver eseguito una mammografia preventiva entro gli ultimi due anni

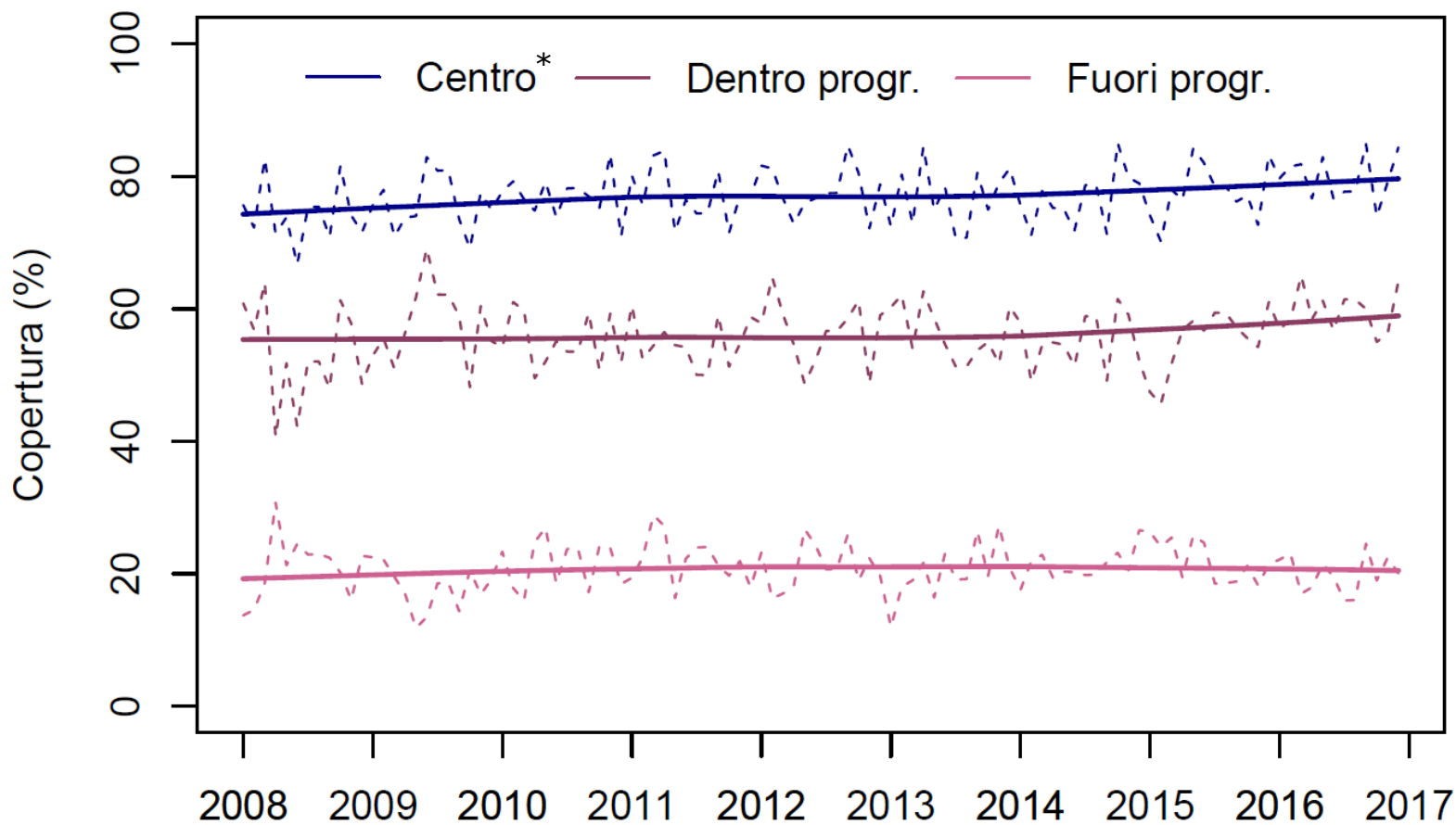
Serie temporale (destagionalizzata) – Regioni del Nord



* p-value < 0,05

Donne 50-69enni che hanno riferito di aver eseguito una mammografia preventiva entro gli ultimi due anni

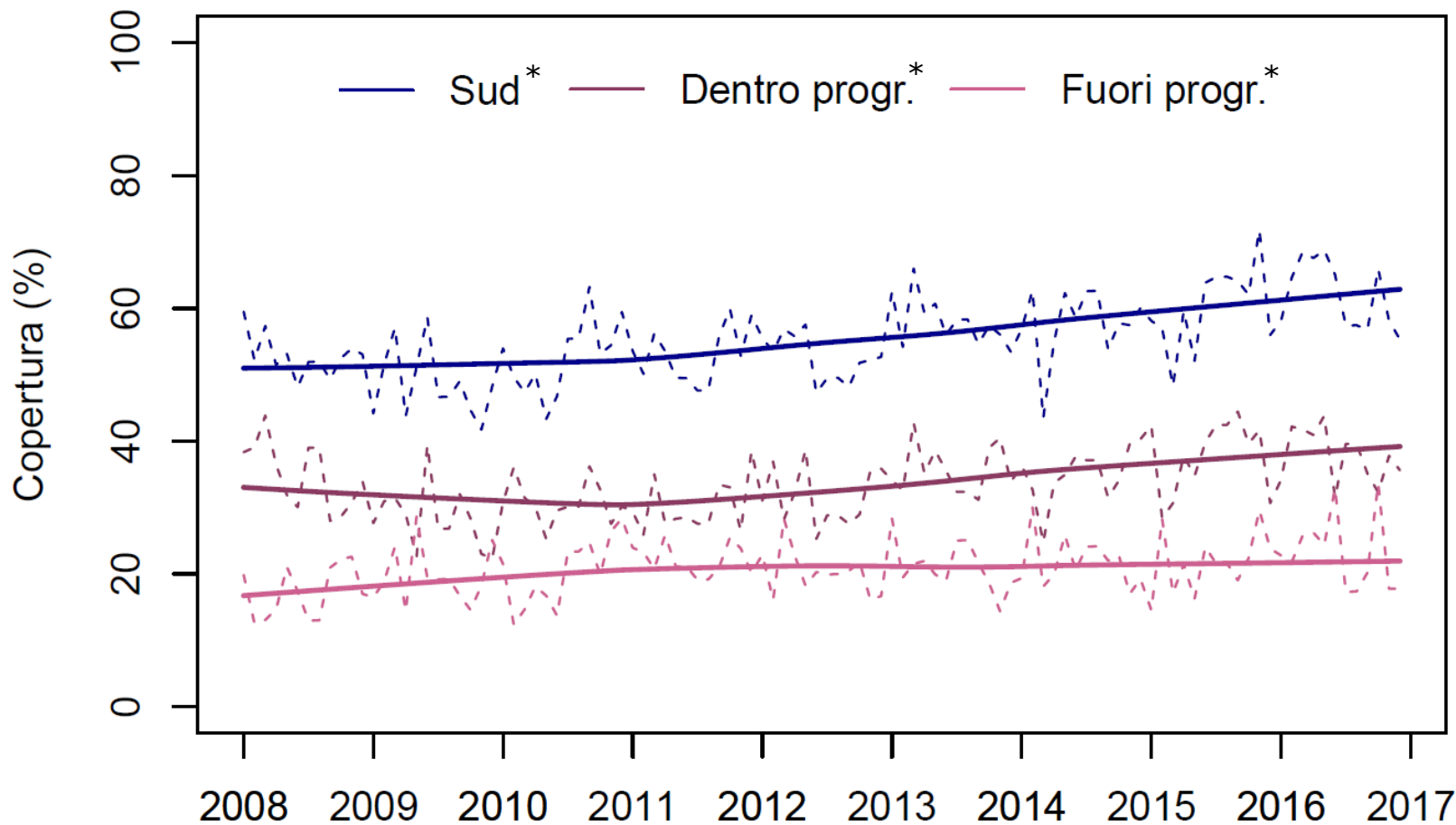
Serie temporale (destagionalizzata) – Regioni del Centro



* p-value < 0,05

Donne 50-69enni che hanno riferito di aver eseguito una mammografia preventiva entro gli ultimi due anni

Serie temporale (destagionalizzata) – Regioni del Sud

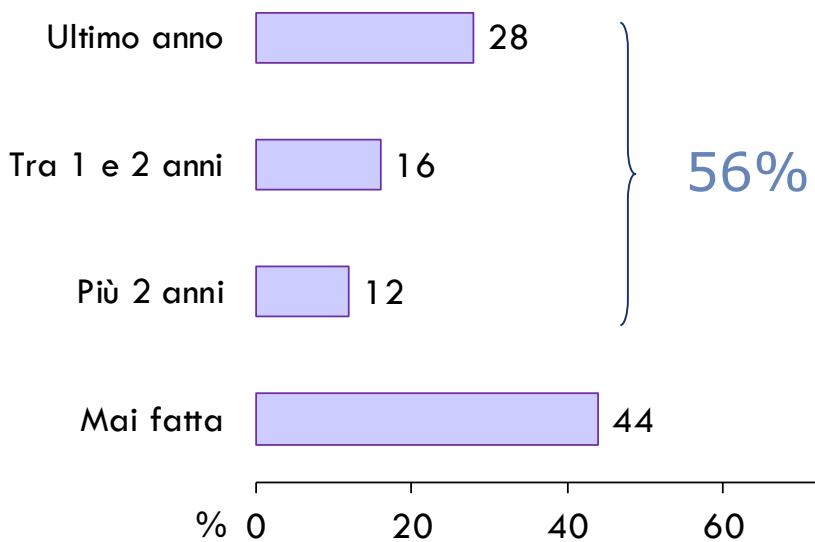


* p-value < 0,05

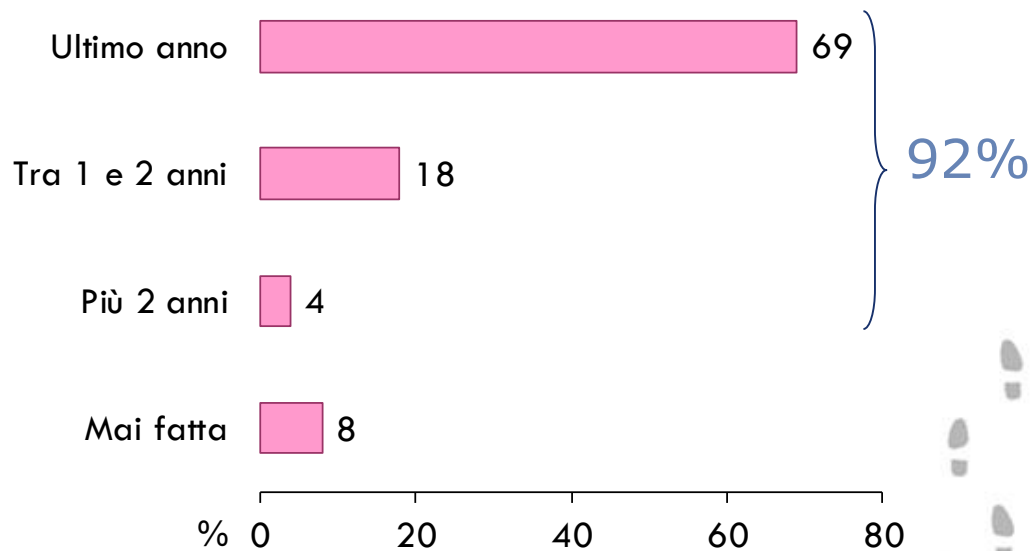
Esecuzione di una mammografia preventiva nelle donne 40-49enni

Emilia-Romagna

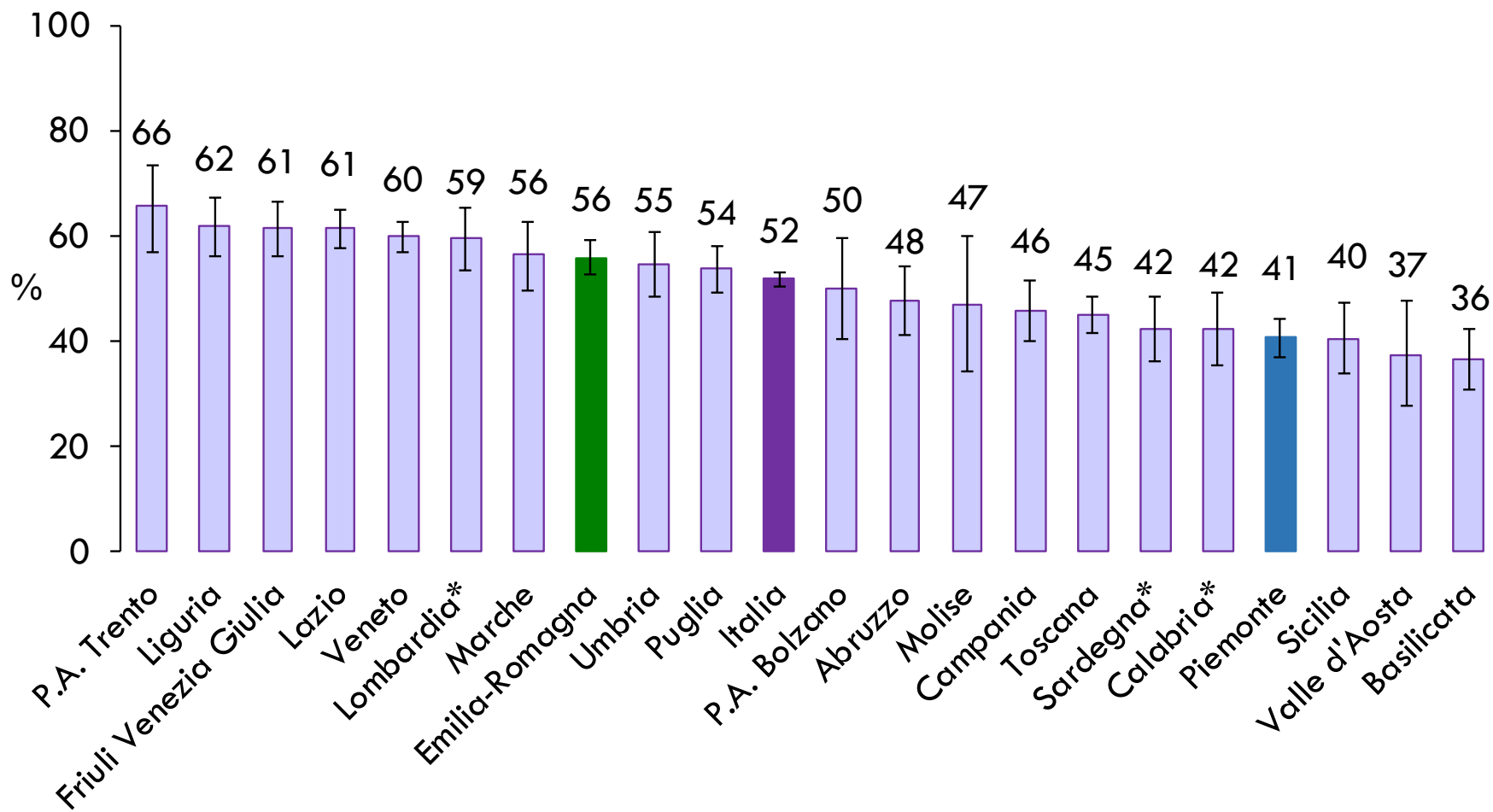
Donne 40-44 anni



Donne 45-49 anni

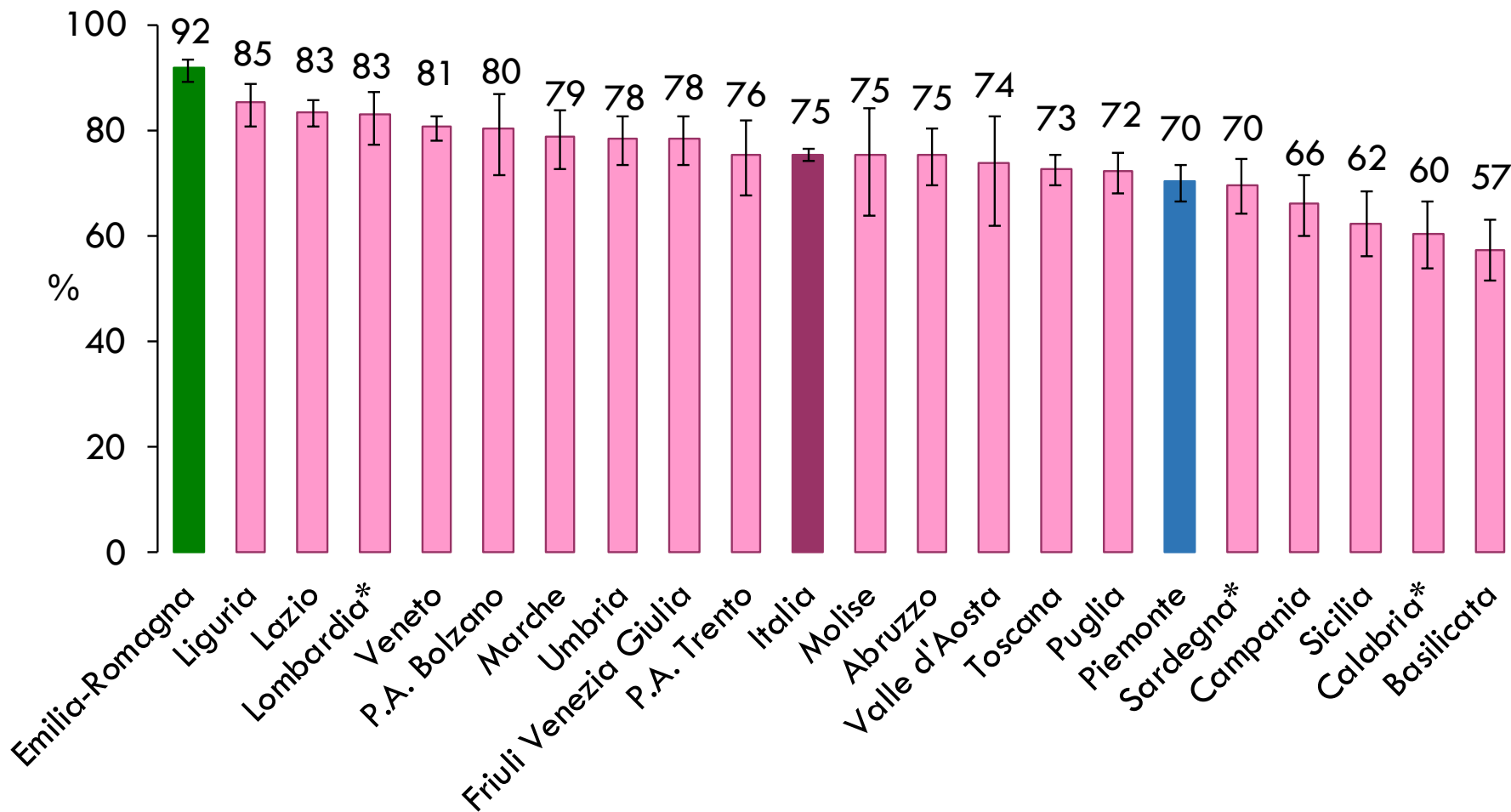


**Esecuzione di una mammografia preventiva
 almeno una volta nella vita nelle donne 40-44enni**



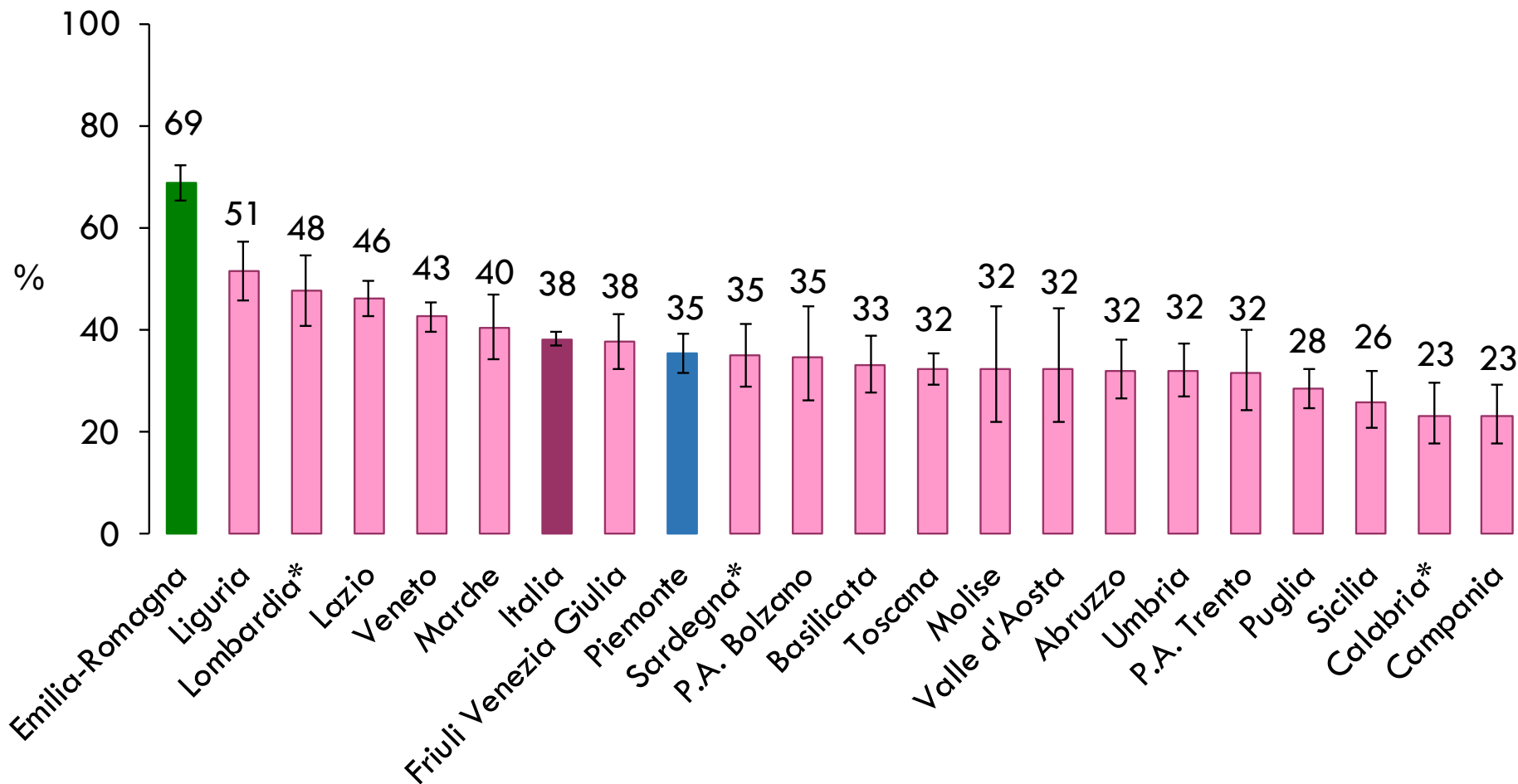
* Regioni che non hanno aderito con un campione regionale

Esecuzione di una mammografia preventiva **almeno una volta nella vita** nelle donne 45-49enni



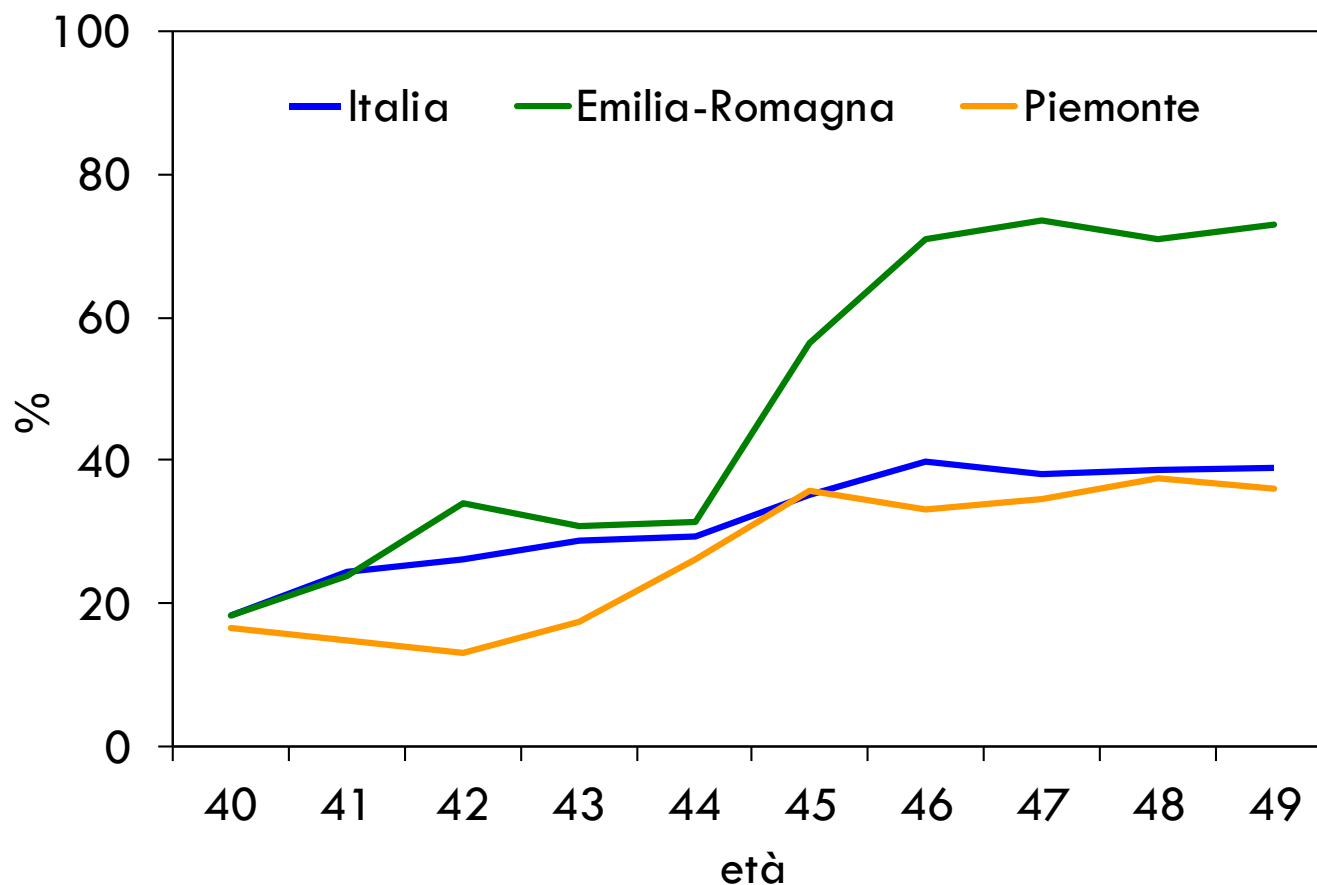
* Regioni che non hanno aderito con un campione regionale

Esecuzione di una mammografia preventiva nell'**ultimo anno** nelle donne 45-49enni

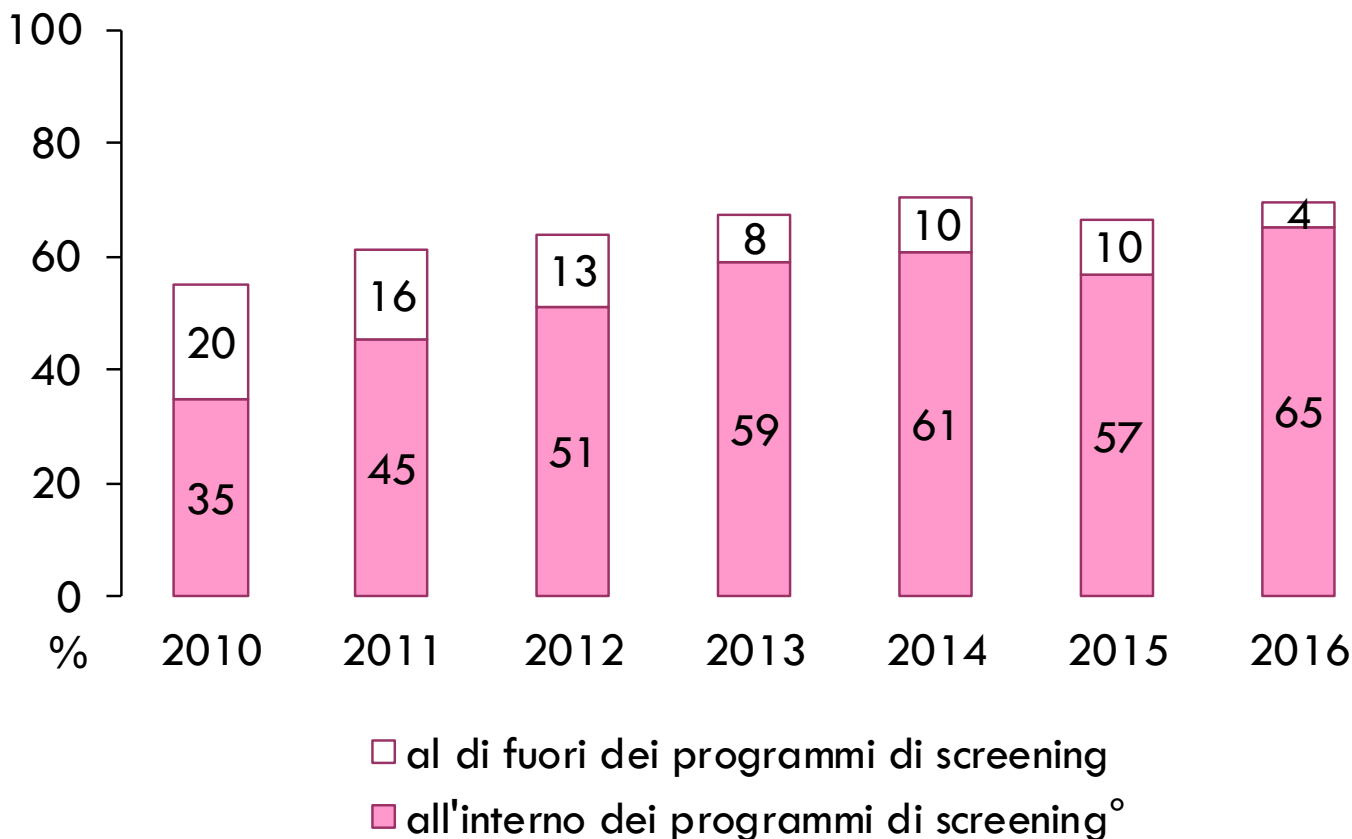


* Regioni che non hanno aderito con un campione regionale

Esecuzione di una mammografia preventiva nell'ultimo anno nelle donne 40-49enni per singolo anno di età

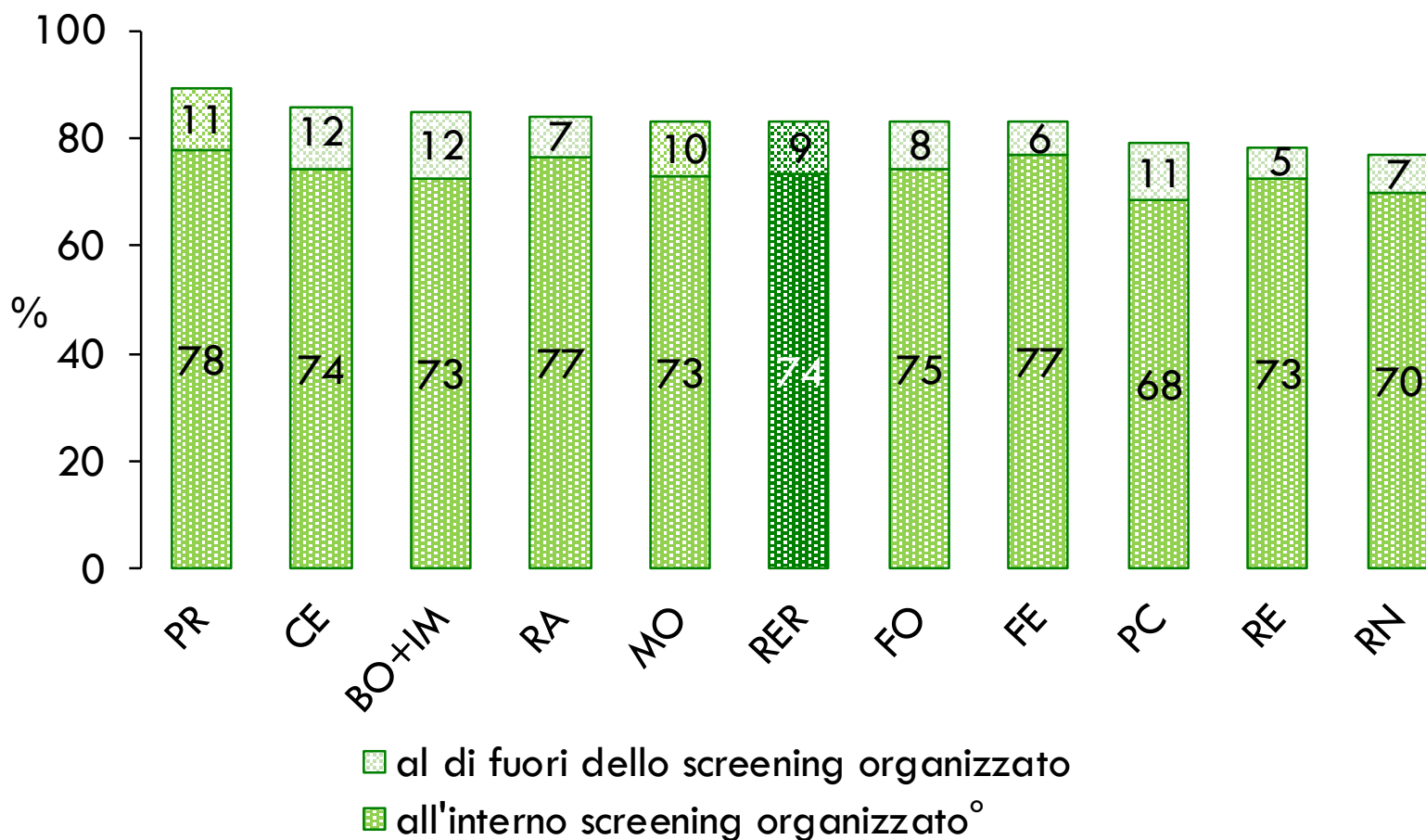


Esecuzione di una mammografia preventiva nell'**ultimo anno** nelle donne 45-49enni



[°] Comprende anche altre offerte gratuite (ad esempio articolo 85 della legge 338/2000 - finanziaria 2001)

Donne **45-69**enni che hanno riferito di aver eseguito una mammografia preventiva entro i tempi raccomandati*



* Mammografia nell'ultimo anno nelle donne 45-49enni oppure ultimi due anni in quelle 50-69enni

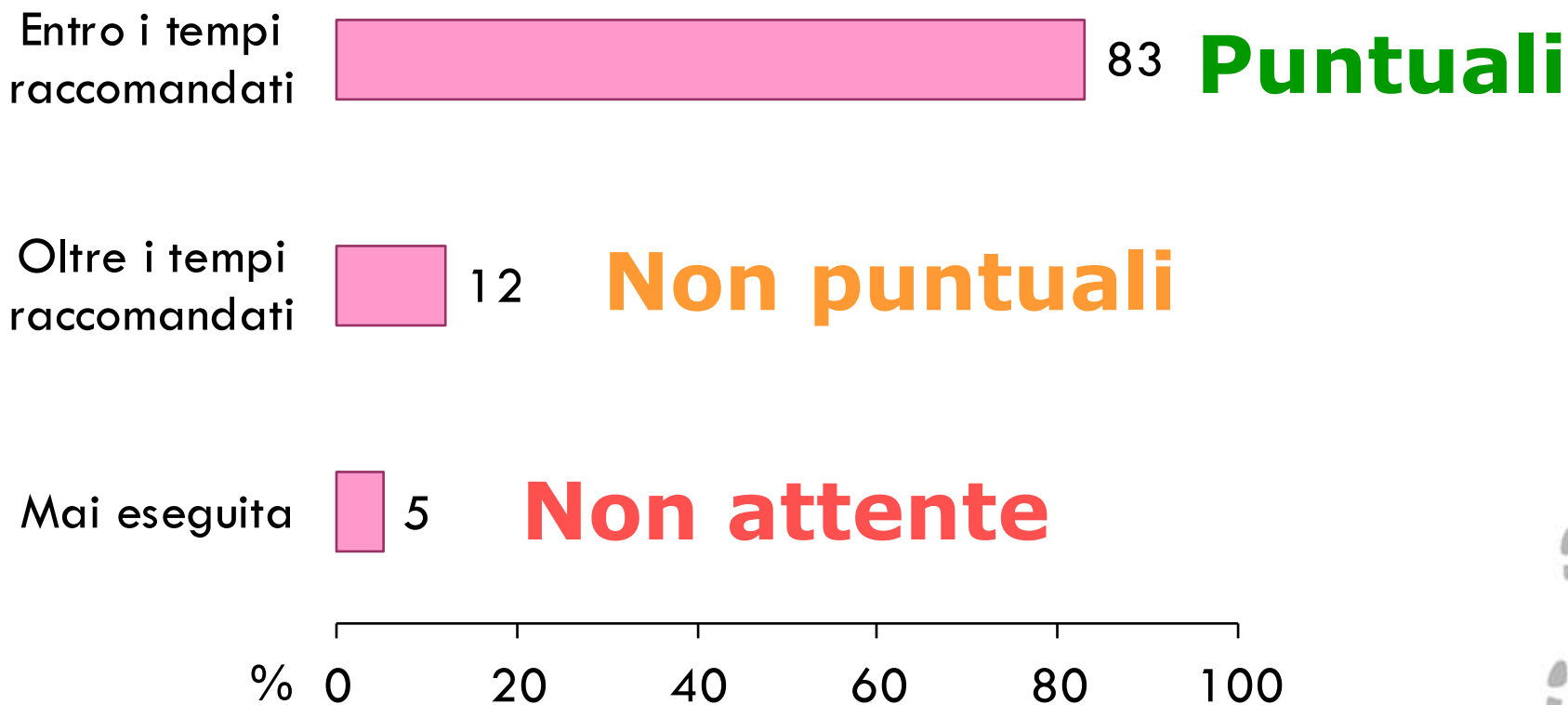
^o Comprende anche altre offerte gratuite (ad esempio articolo 85 della legge 338/2000 - finanziaria 2001)

Fattori predittivi di copertura



Periodicità* di esecuzione della mammografia preventiva

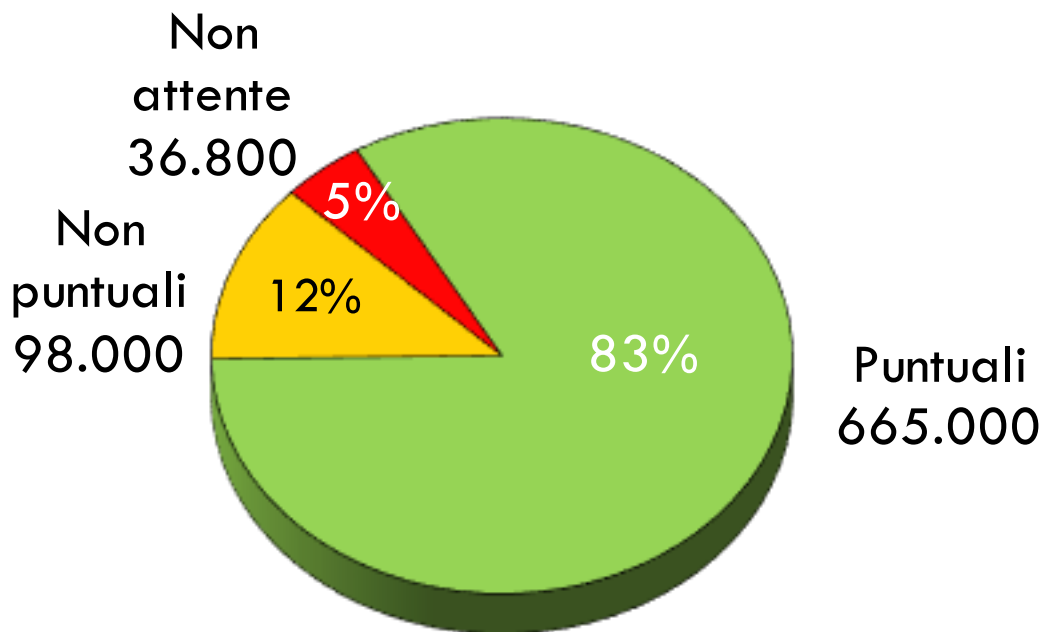
Donne 45-69 anni



* Entro i tempi raccomandati: ultimo anno per le donne 45-49enni oppure entro i due anni per le donne 50-69enni
Oltre i tempi raccomandati: oltre l'ultimo anno per le donne 45-49enni oppure oltre i due anni per le donne 50-69enni

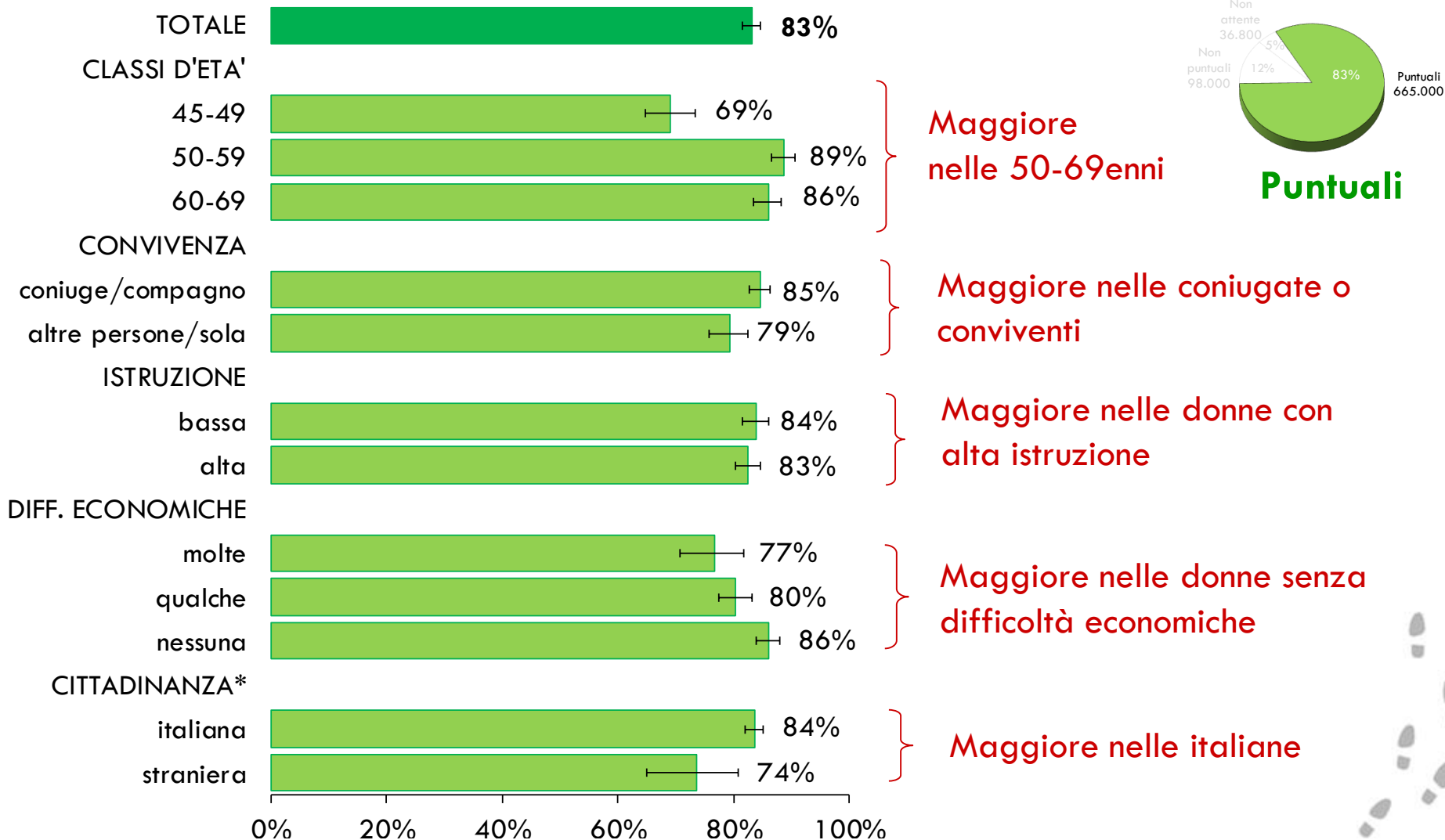
Esecuzione della mammografia preventiva*

Donne 45-69 anni



* Entro i tempi raccomandati: ultimo anno per le donne 45-49enni oppure entro i due anni per le donne 50-69enni
Oltre i tempi raccomandati: oltre l'ultimo anno per le donne 45-49enni oppure oltre i due anni per le donne 50-69enni

Fattori predittivi individuali di esecuzione di una mammografia preventiva entro i tempi raccomandati – Donne 45-69enni



Maggiore nelle 50-69enni

Maggiore nelle coniugate o conviventi

Maggiore nelle donne con alta istruzione

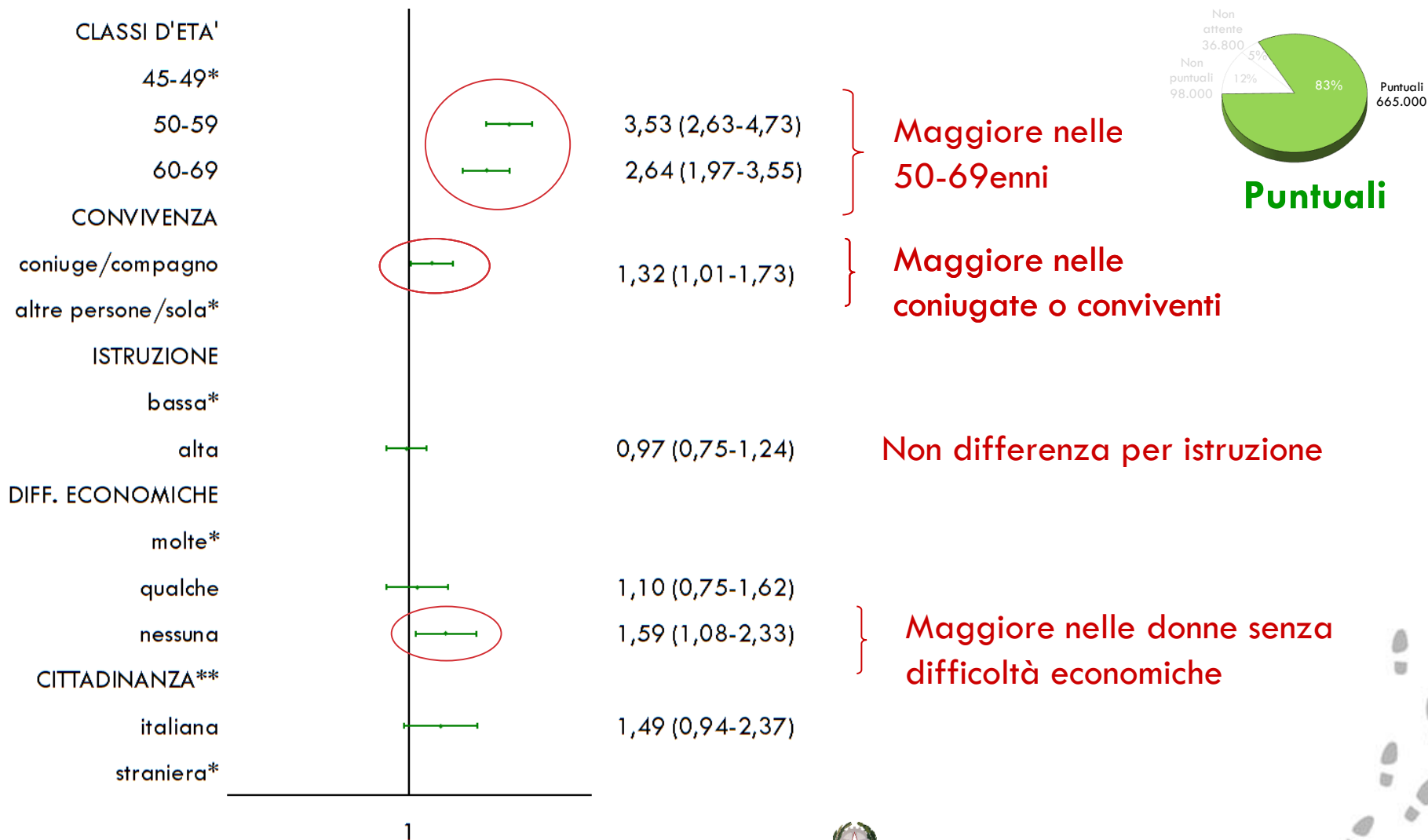
Maggiore nelle donne senza difficoltà economiche

Maggiore nelle italiane

Puntuali

* Donne con cittadinanza italiana o provenienti da altri Paesi a Sviluppo Avanzato (PSA); Straniere provenienti da Paesi a forte pressione migratoria (PPFM)

Fattori predittivi individuali di esecuzione di una mammografia preventiva **entro i tempi raccomandati** – Donne 45-69enni

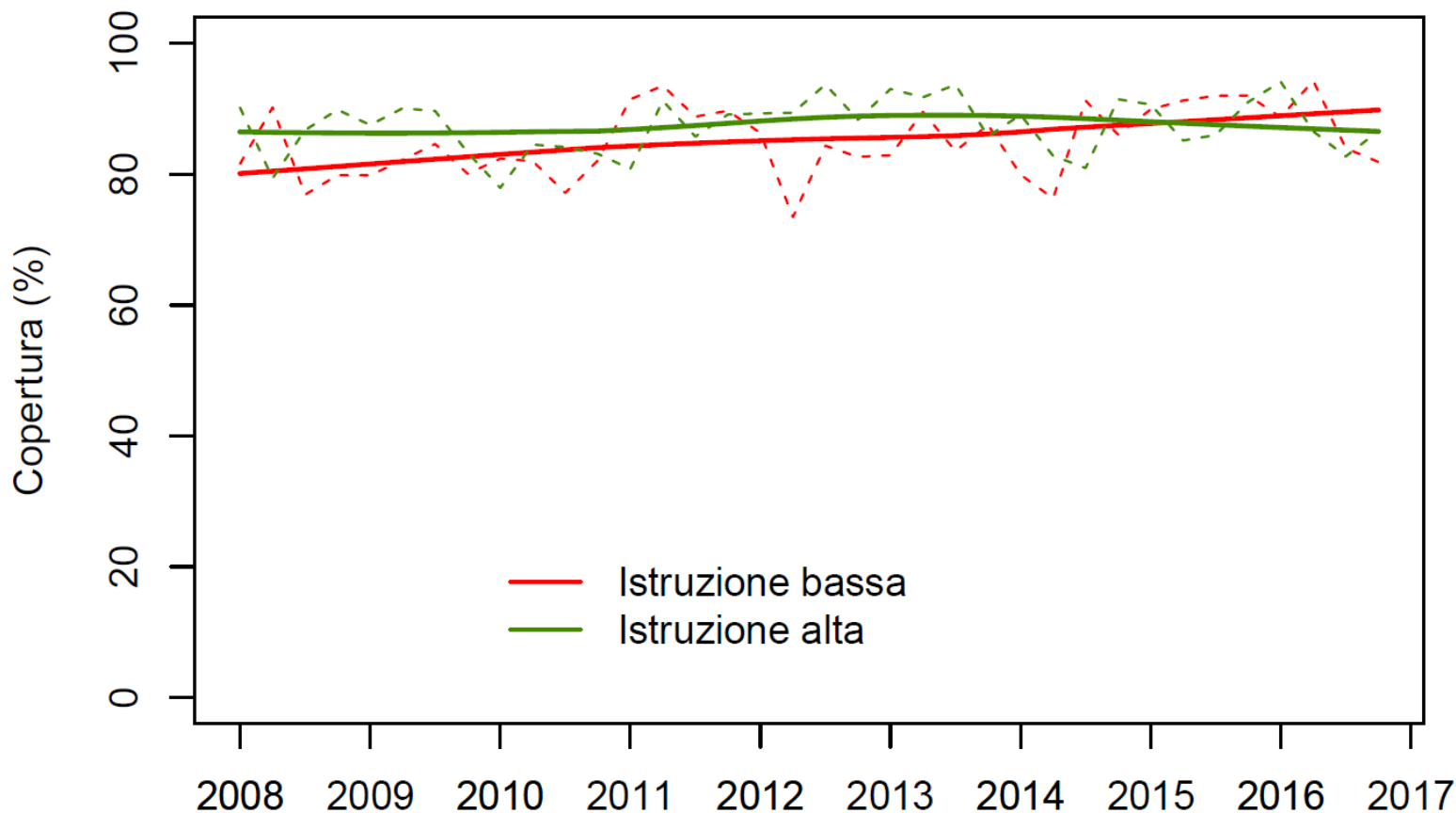


* Categoria di riferimento

** Persone con cittadinanza italiana o provenienti da altri Paesi a Sviluppo Avanzato (PSA); Stranieri provenienti da Paesi a forte pressione migratoria (PFPM)

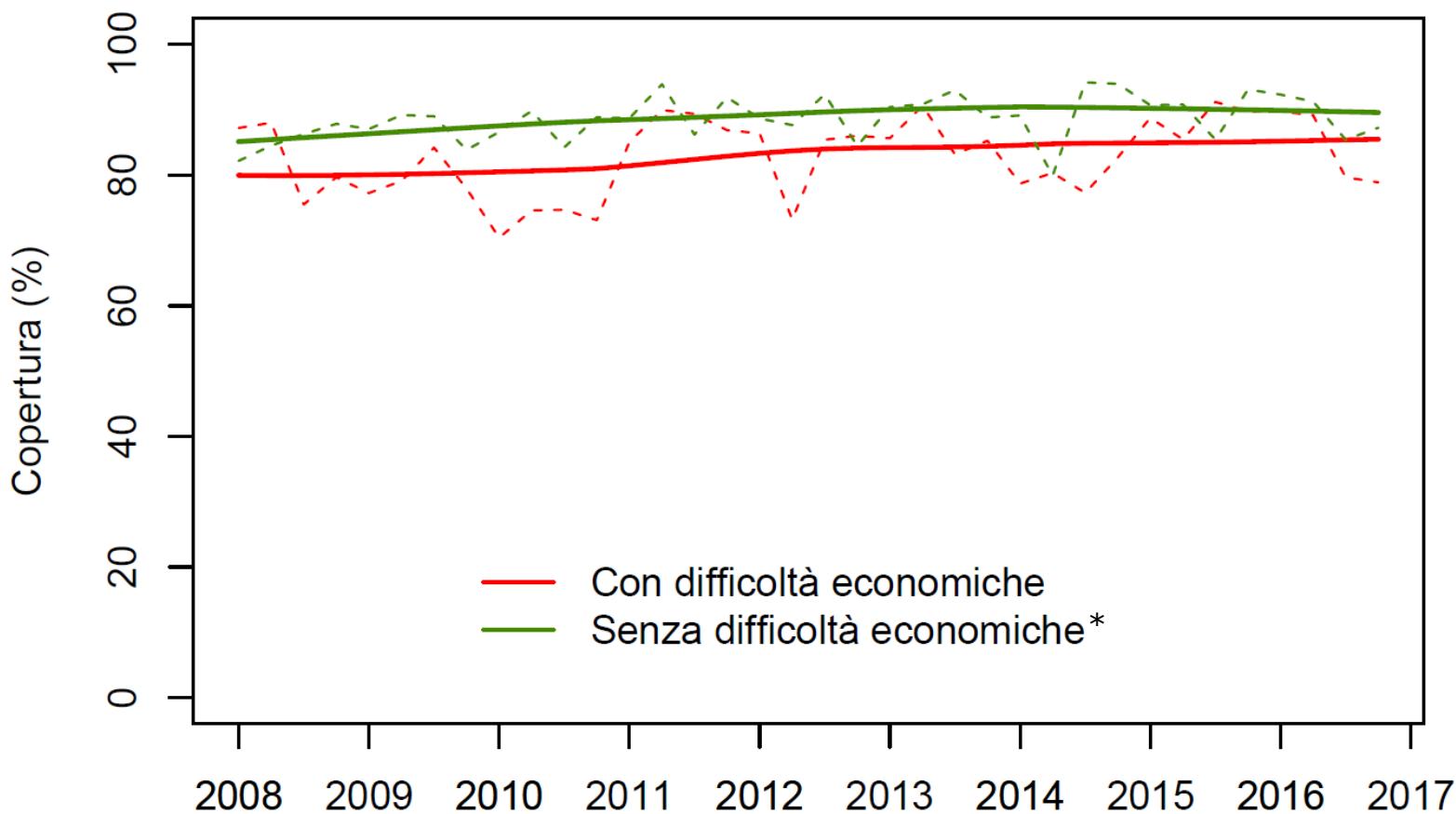
Donne 50-69enni che hanno riferito di aver eseguito una mammografia preventiva entro gli ultimi due anni per livello d'istruzione

Serie temporale (destagionalizzata) – Emilia-Romagna



Donne 50-69enni che hanno riferito di aver eseguito una mammografia preventiva entro gli ultimi due anni per difficoltà economiche

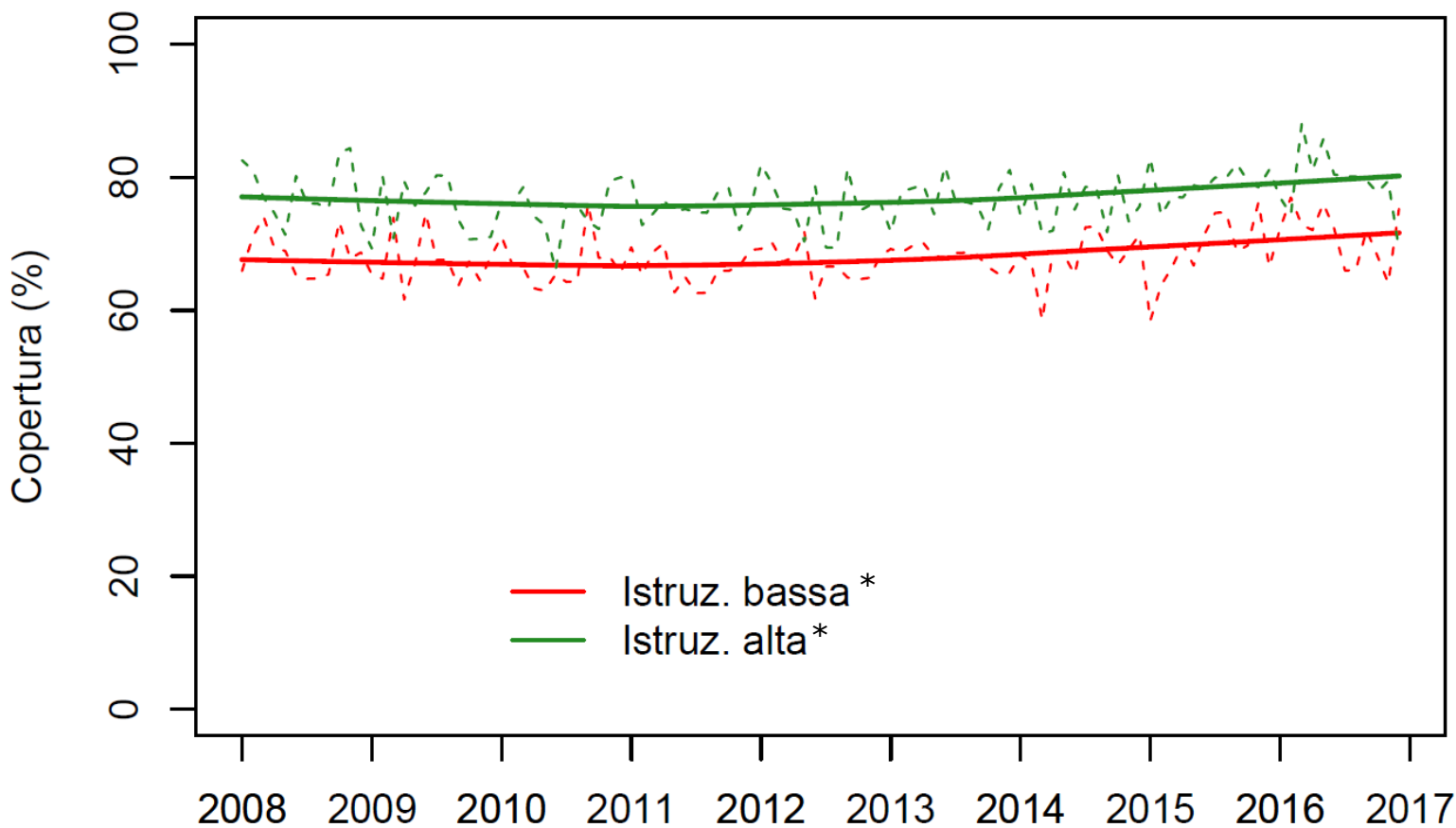
Serie temporale (destagionalizzata) - Emilia-Romagna



* p-value < 0,05

Donne 50-69enni che hanno riferito di aver eseguito una mammografia preventiva entro gli ultimi due anni per livello d'istruzione

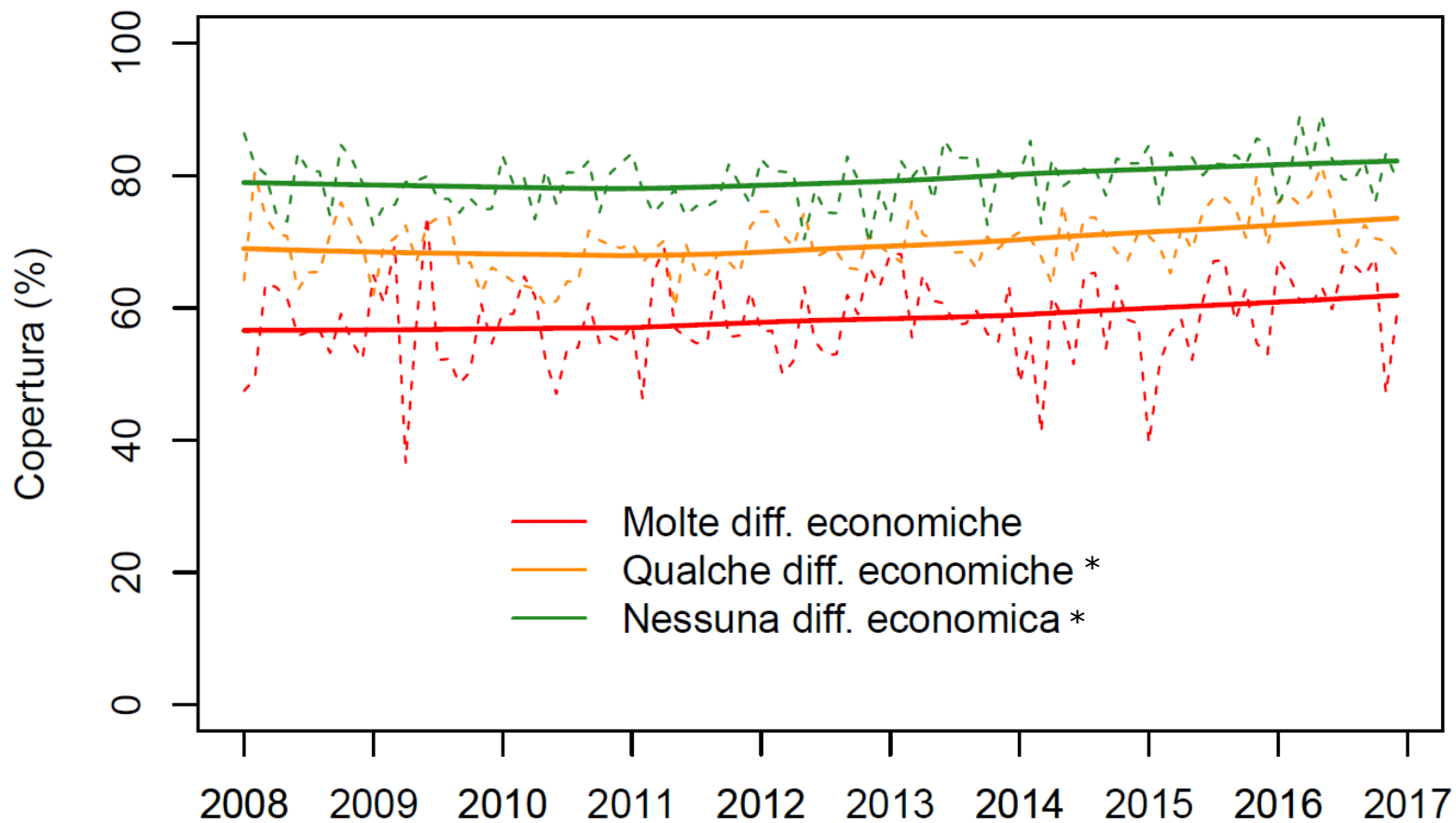
Serie temporale (destagionalizzata) - Italia



* p-value < 0,05

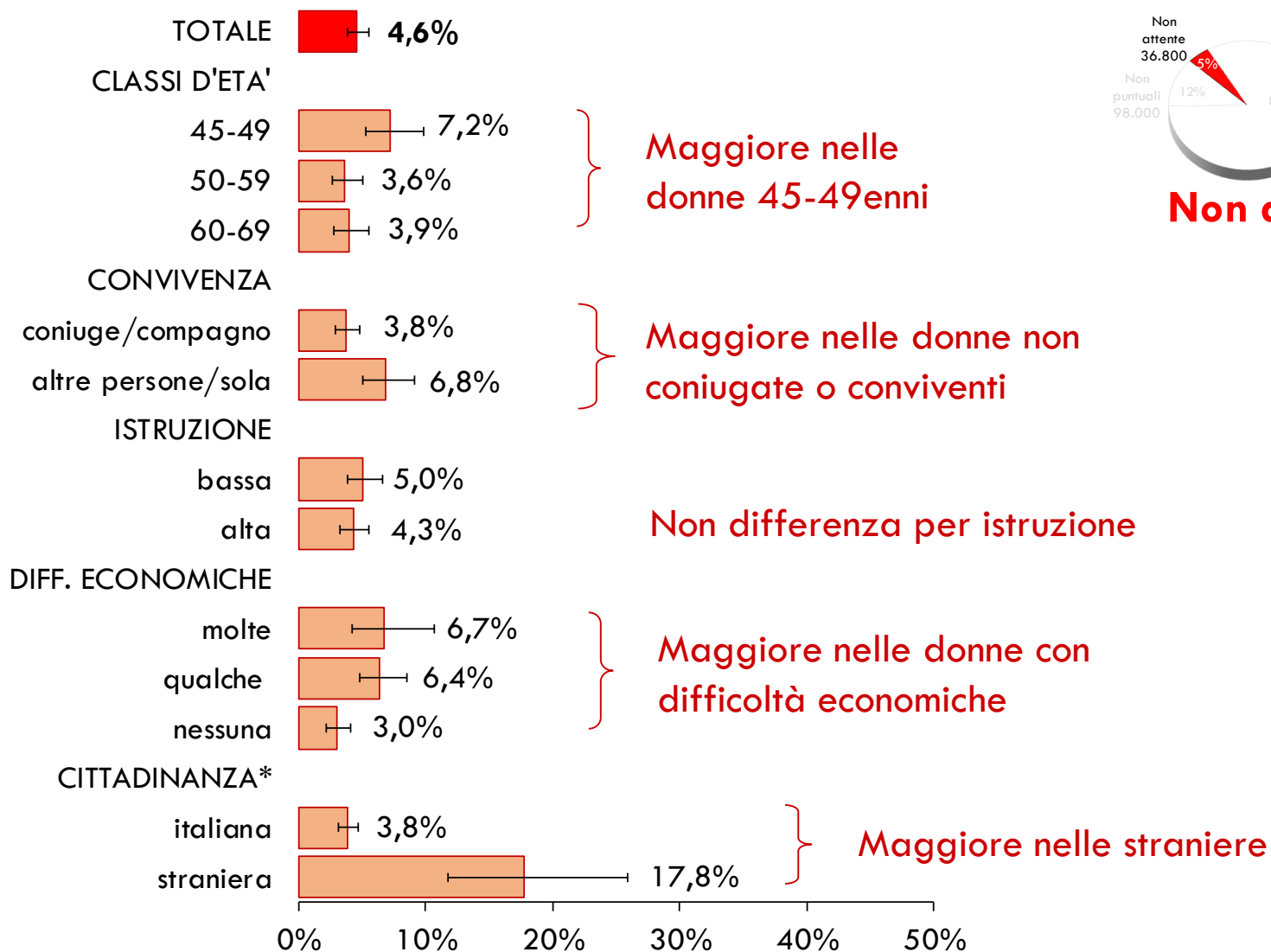
Donne 50-69enni che hanno riferito di aver eseguito una mammografia preventiva entro gli ultimi due anni per difficoltà economiche

Serie temporale (destagionalizzata) - Italia



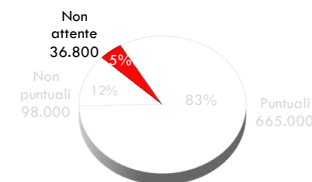
* p-value < 0,05

Fattori predittivi individuali di **NON** esecuzione di una mammografia preventiva

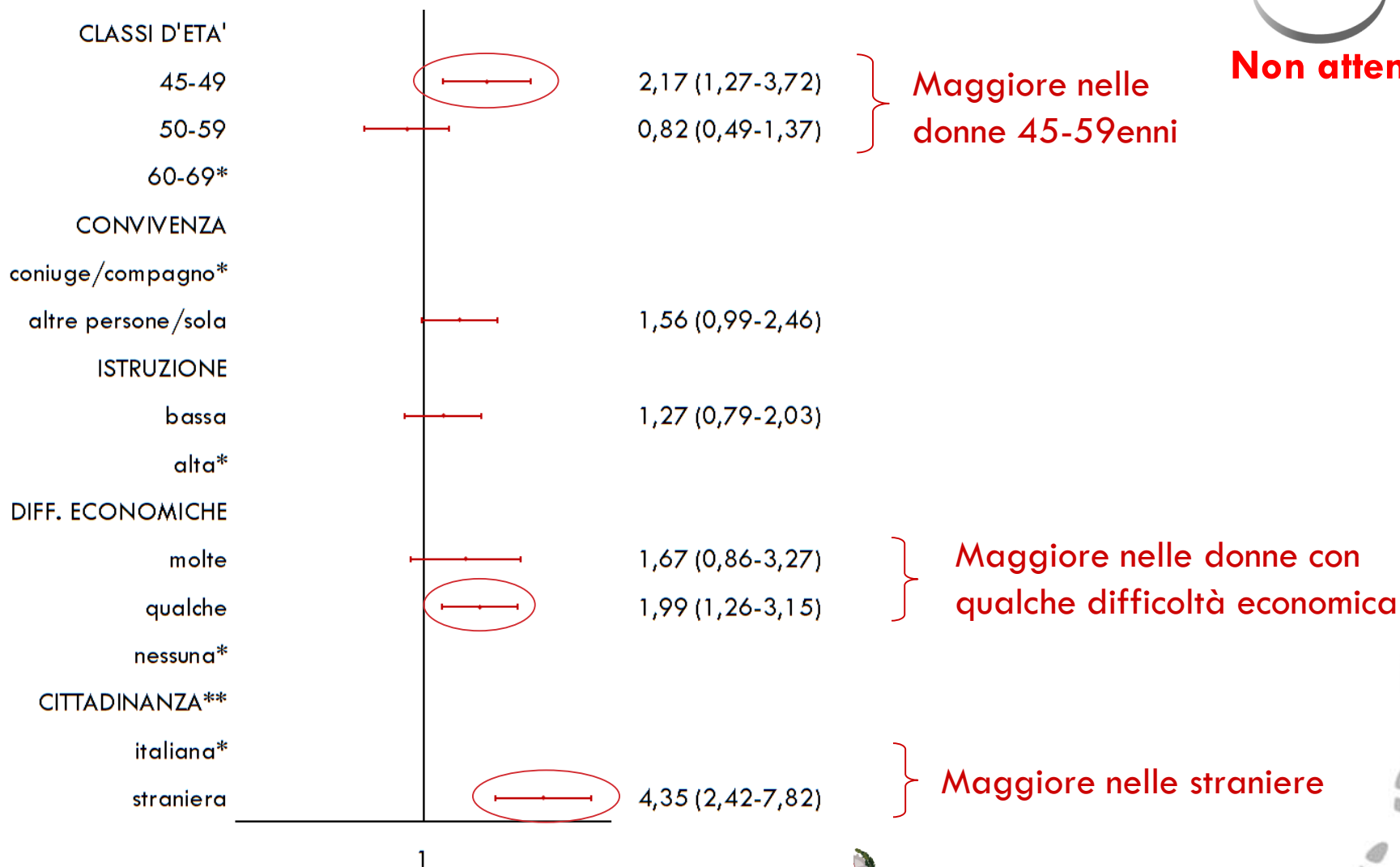


* Donne con cittadinanza italiana o provenienti da altri Paesi a Sviluppo Avanzato (PSA); Straniere provenienti da Paesi a forte pressione migratoria (PFPM)

Fattori predittivi individuali di **NON** esecuzione di una mammografia preventiva



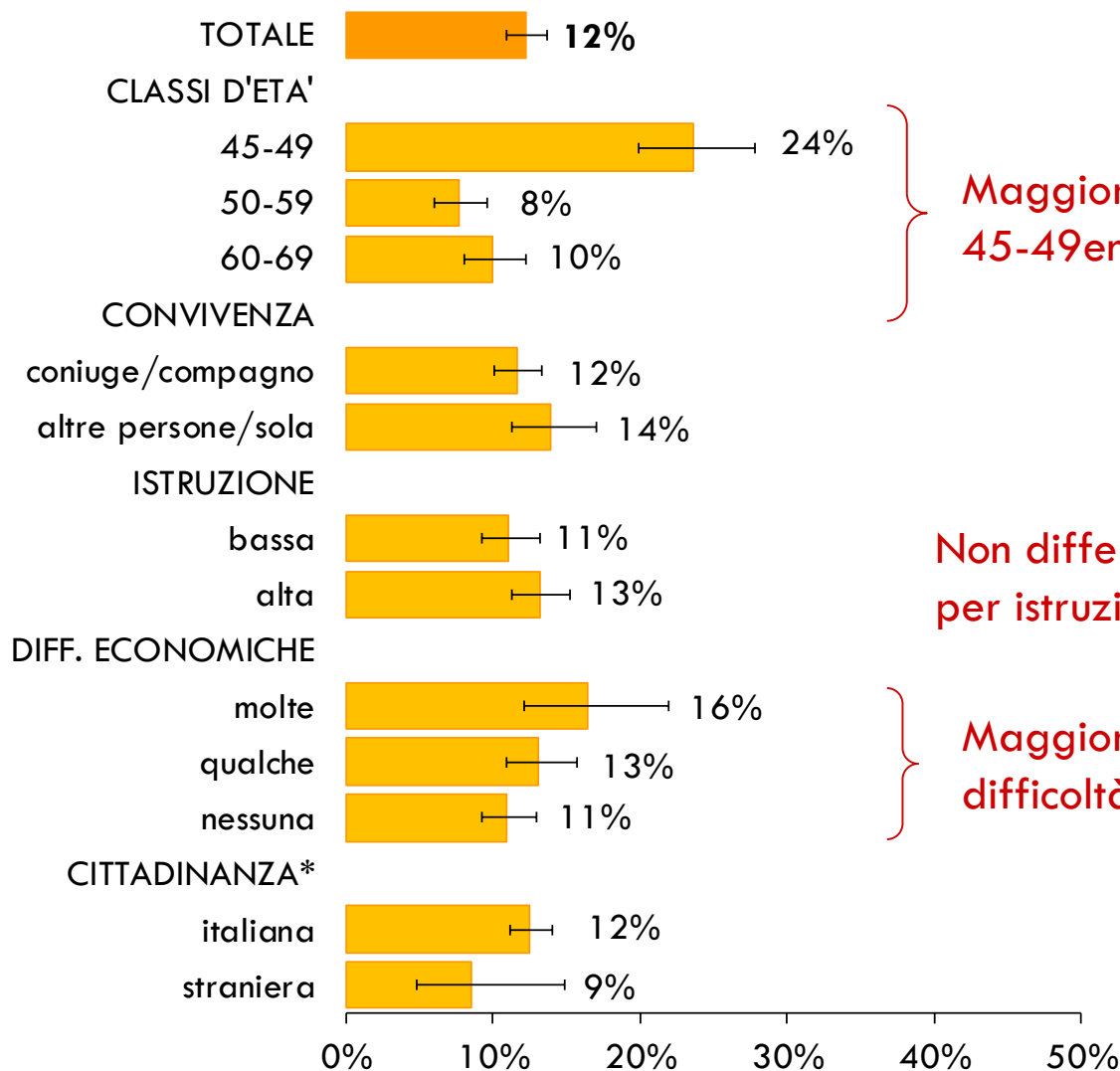
Non attente



* Categoria di riferimento

^ Persone con cittadinanza italiana o provenienti da altri Paesi a Sviluppo Avanzato (PSA); Stranieri provenienti da Paesi a forte pressione migratoria (PFPM)

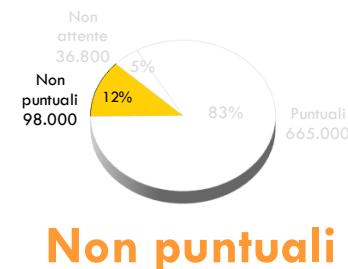
Fattori predittivi individuali di esecuzione di una mammografia preventiva **oltre i tempi raccomandati**



Maggiore nelle 45-49enni

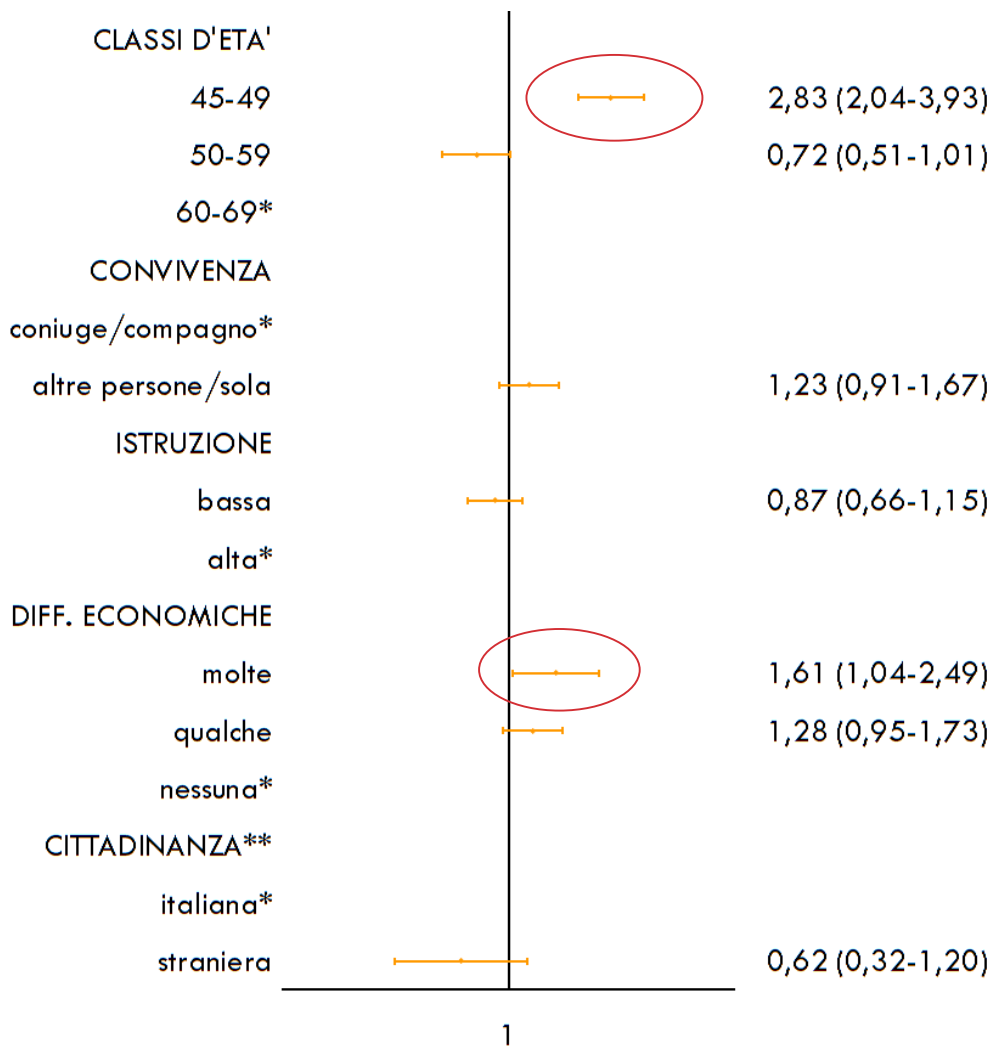
Non differenza significativa per istruzione

Maggiore nelle donne con difficoltà economiche

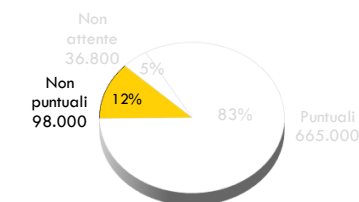


* Donne con cittadinanza italiana o provenienti da altri Paesi a Sviluppo Avanzato (PSA); Straniere provenienti da Paesi a forte pressione migratoria (PPFM)

Fattori predittivi individuali di esecuzione di una mammografia preventiva **i tempi raccomandati**



Maggiore nelle 45-49enni



Non puntuali

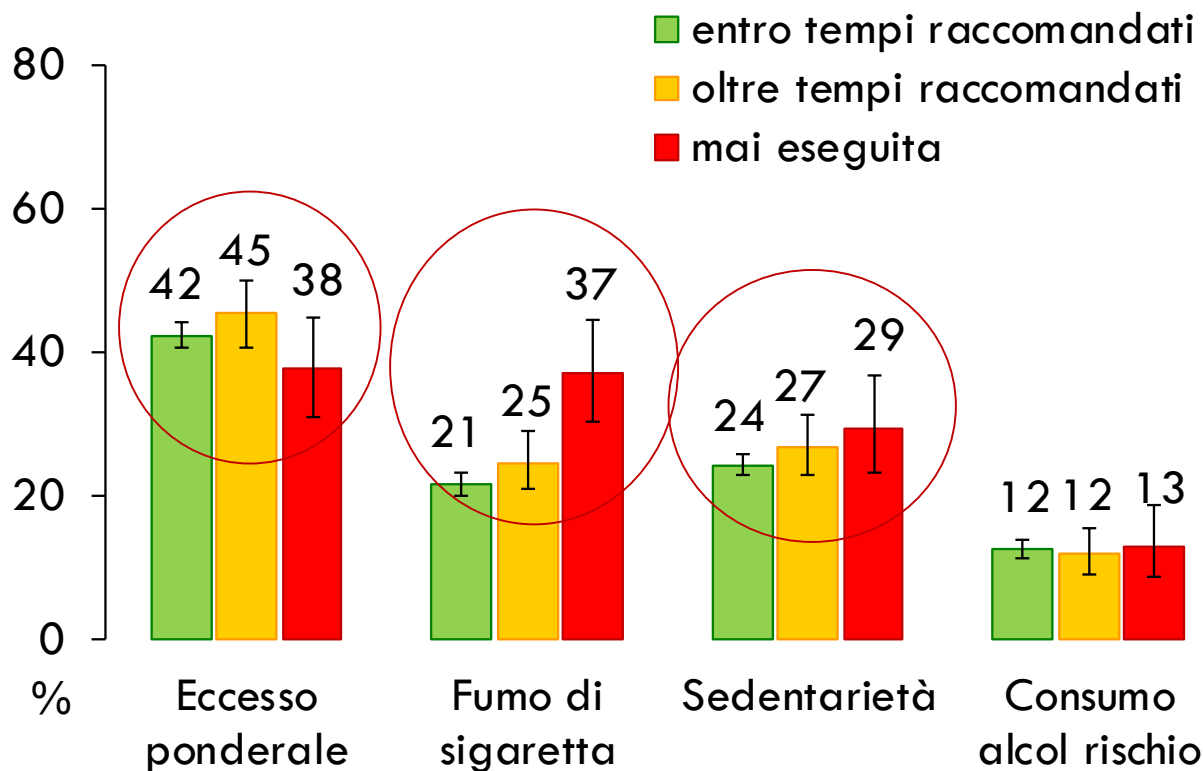
Maggiore nelle donne con molte difficoltà economiche

* Categoria di riferimento

** Donne con cittadinanza italiana o provenienti da altri Paesi a Sviluppo Avanzato (PSA); Straniere provenienti da Paesi a forte pressione migratoria (PFPM)

Fattori di rischio comportamentale per periodicità di esecuzione della mammografia preventiva

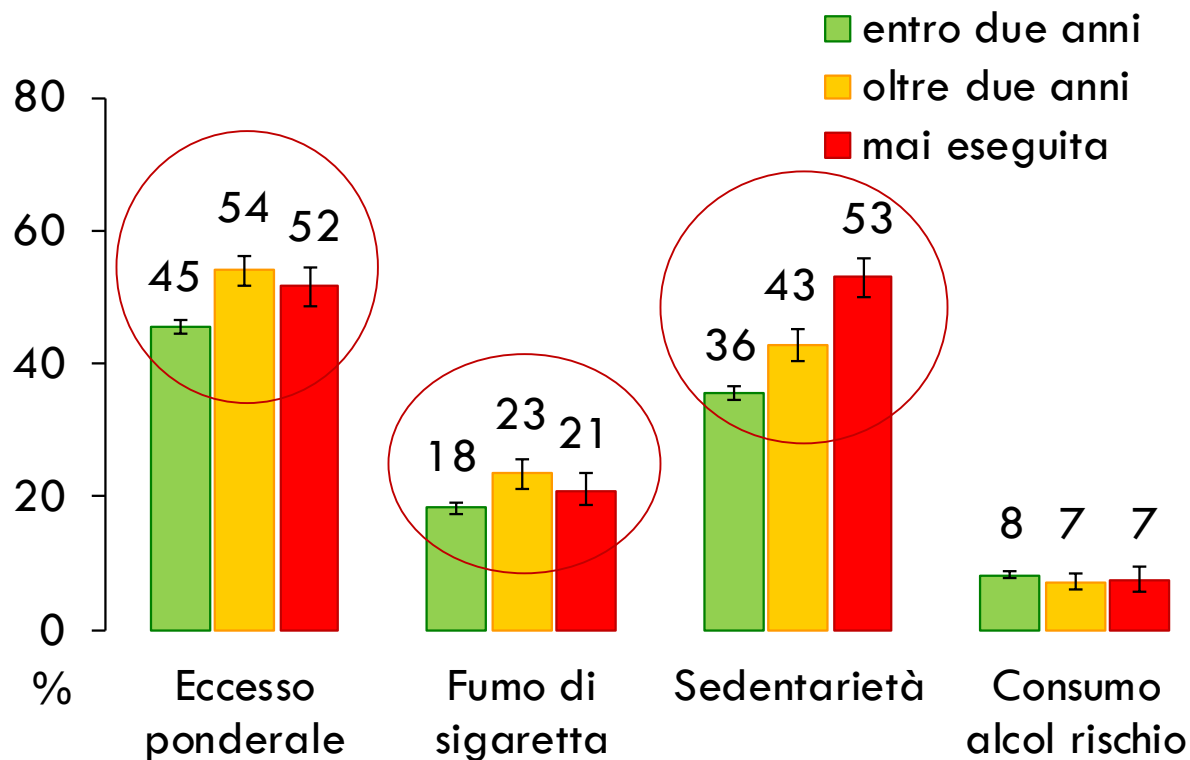
Donne 45-69 anni



Fattori di rischio comportamentale

Fattori di rischio comportamentale per periodicità di esecuzione della mammografia preventiva

Donne 50-69 anni



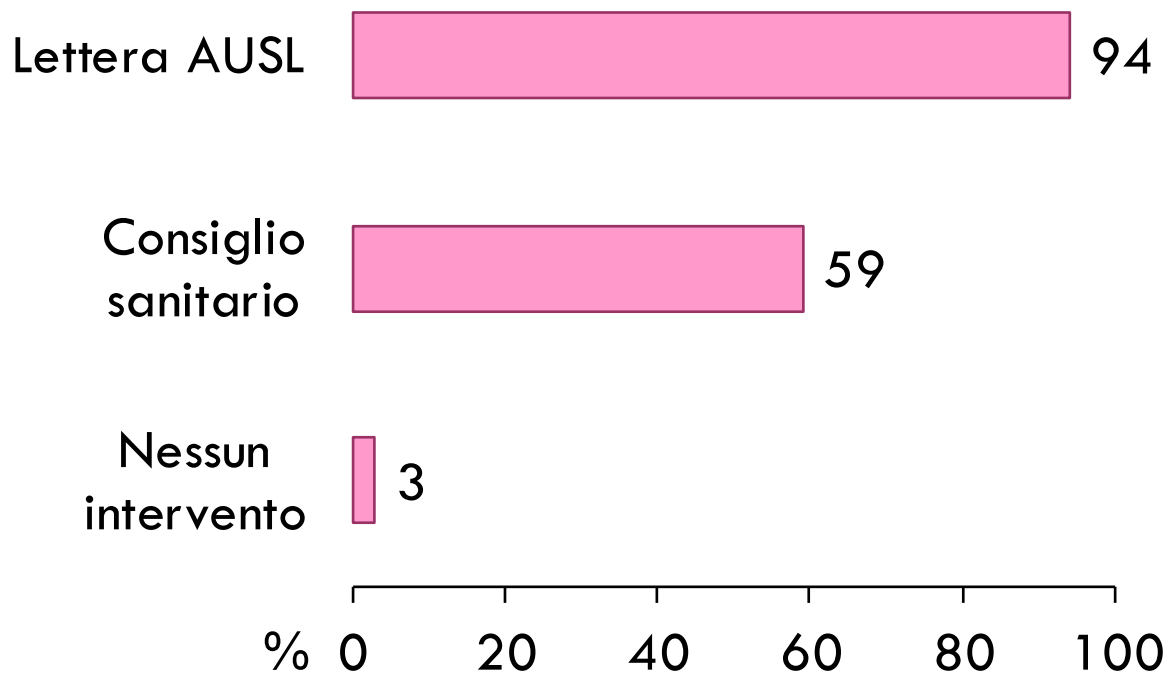
Fattori di rischio comportamentale

Azioni di promozione dello screening



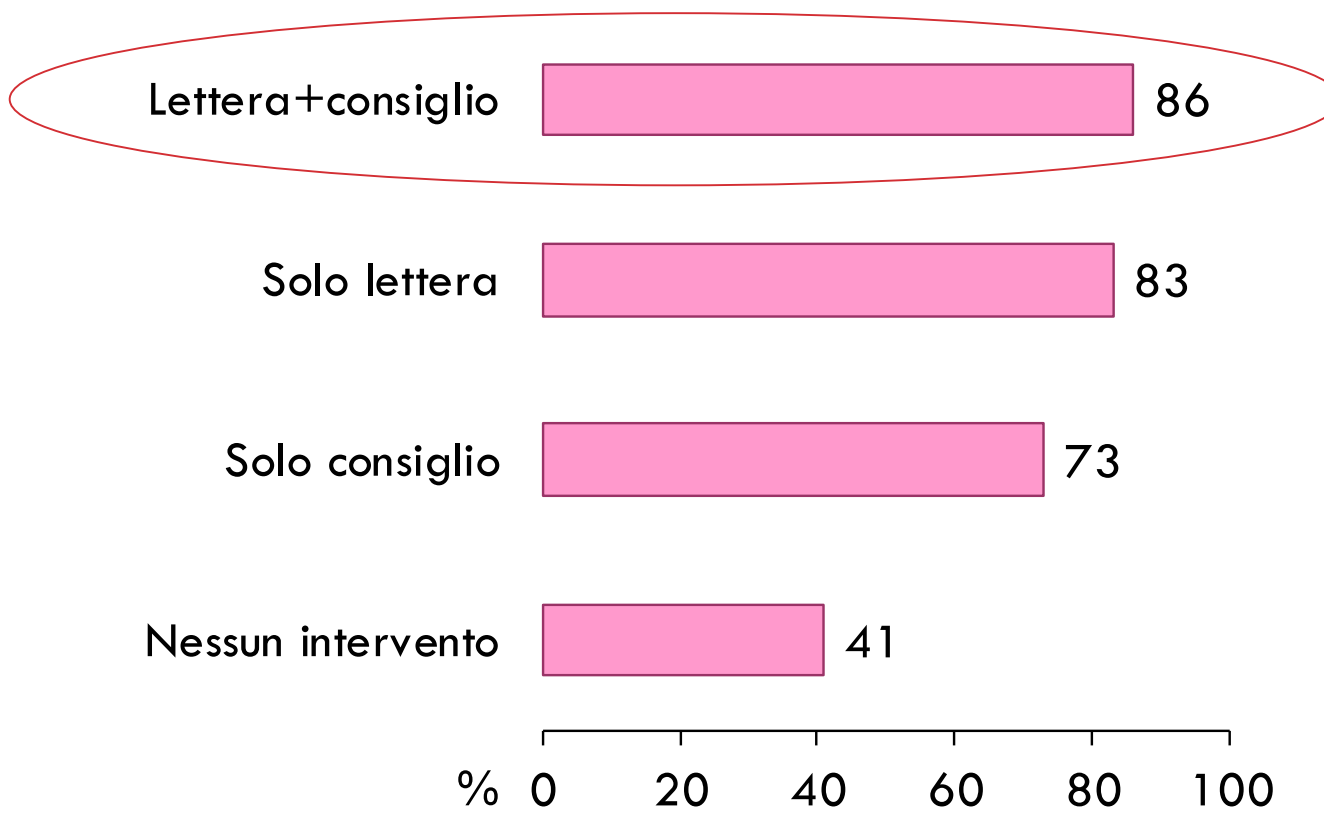
Interventi di promozione della mammografia preventiva

Donne 45-69enni



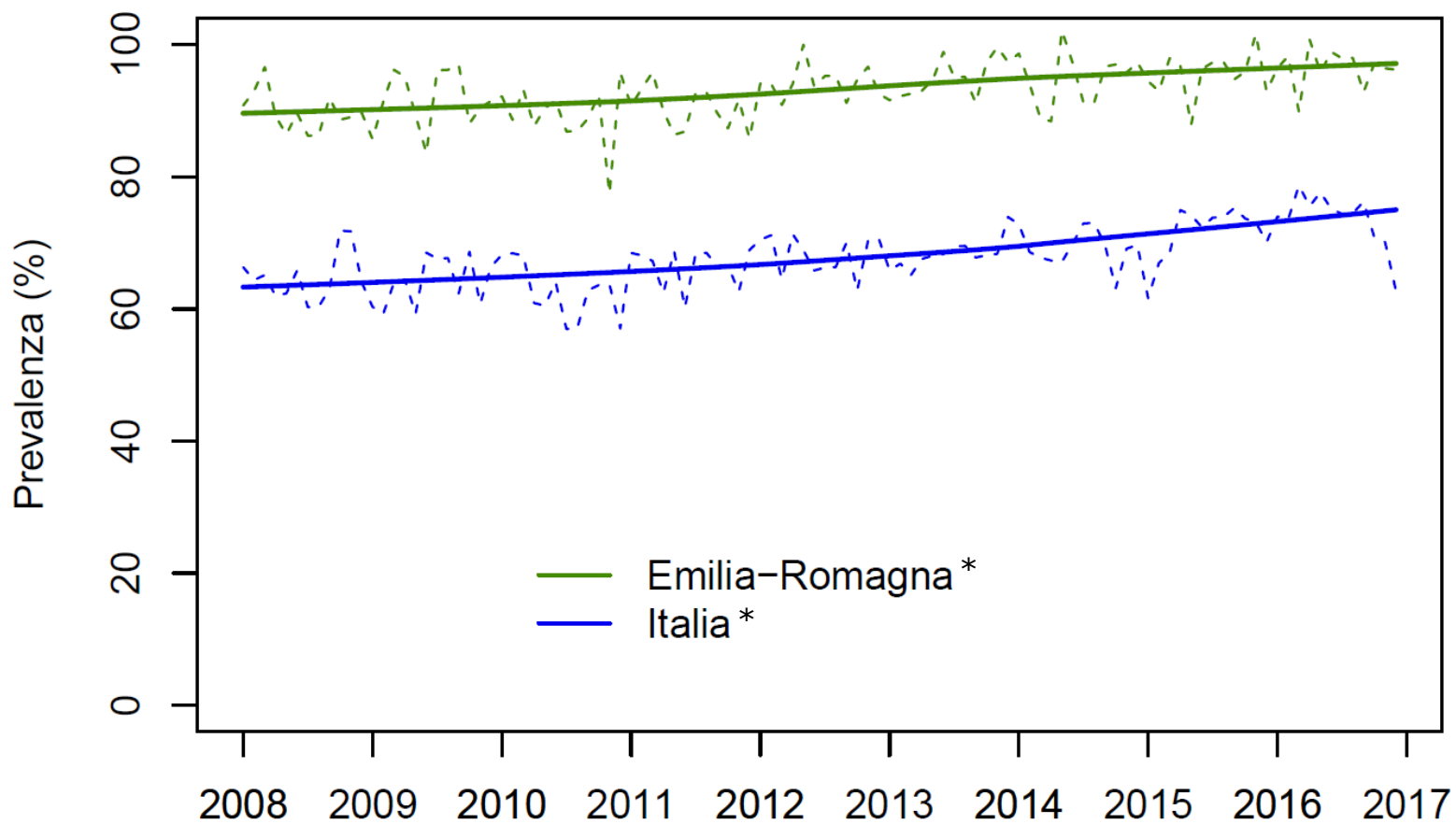
Mammografia preventiva per interventi di promozione ricevuti

Donne 45-69enni



Donne 50-69enni che hanno riferito di aver ricevuto la **lettera** di invito dell'Asl per l'esecuzione di una mammografia preventiva

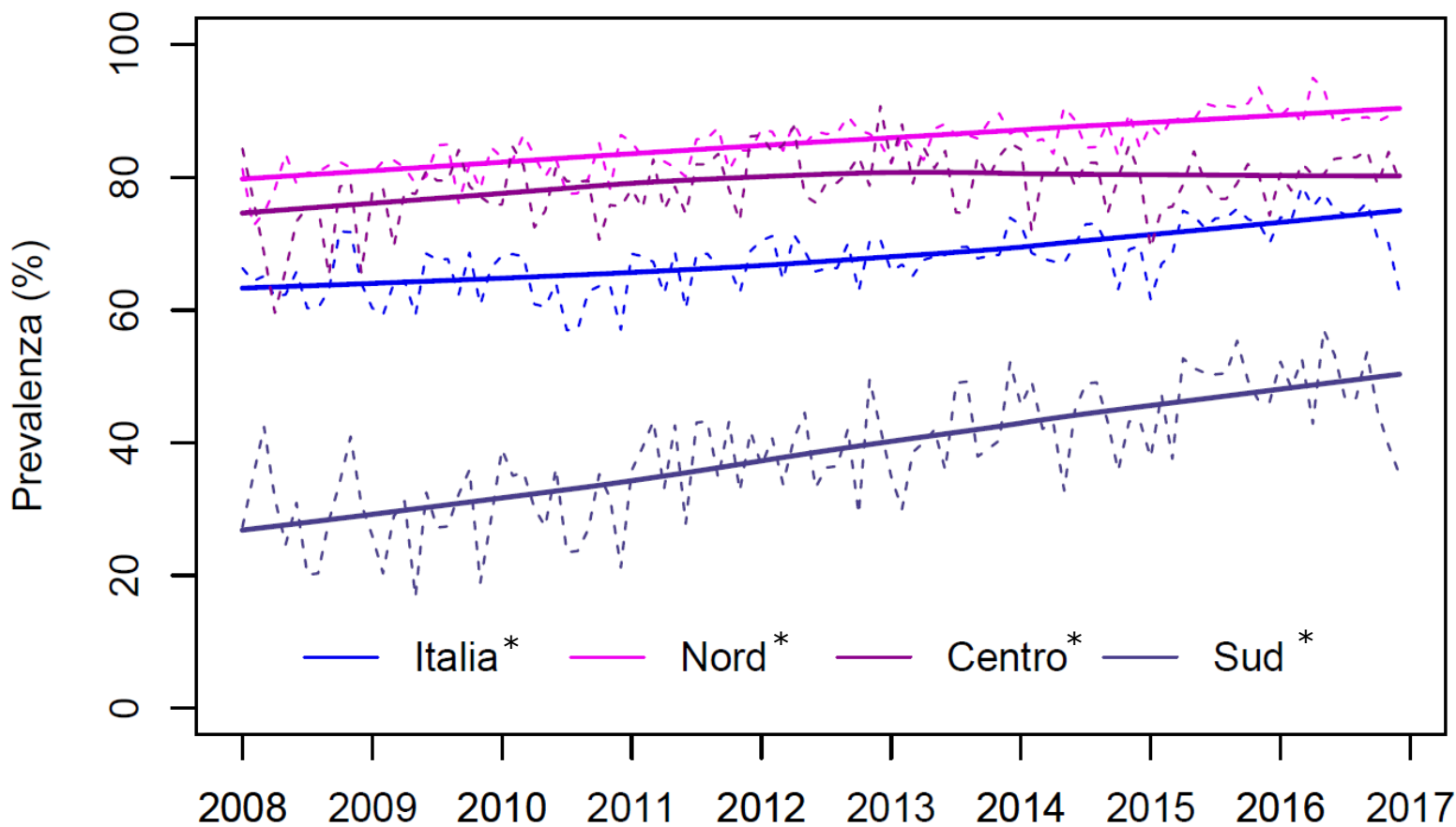
Serie temporale (destagionalizzata) - Emilia-Romagna e Italia



* p-value < 0,05

Donne 50-69enni che hanno riferito di aver ricevuto la **lettera** di invito dell'Asl per l'esecuzione di una mammografia preventiva

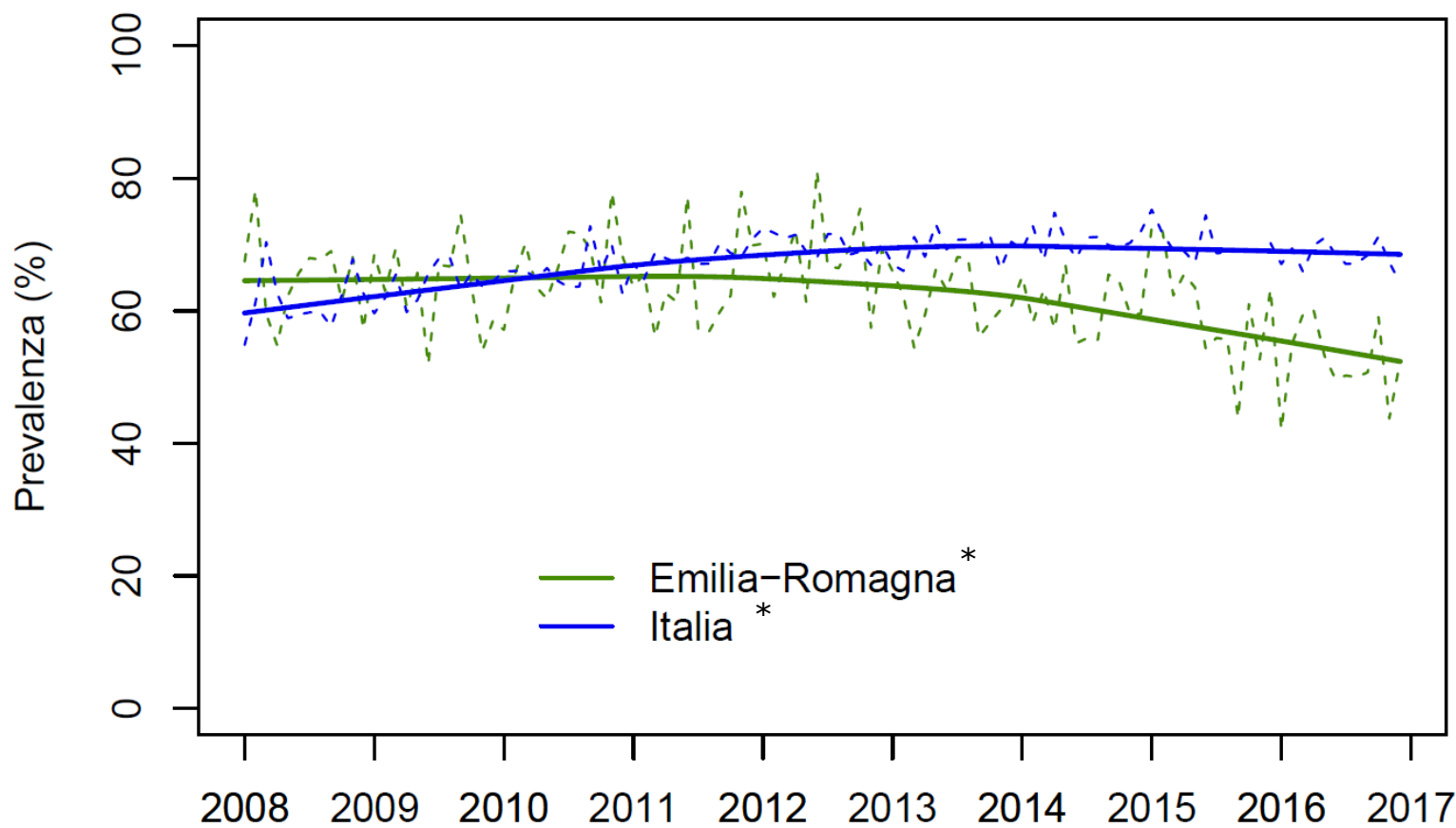
Serie temporale (destagionalizzata) – Italia



* p-value < 0,05

Donne 50-69enni che hanno riferito di aver ricevuto il **consiglio sanitario** di eseguire regolari mammografie preventive

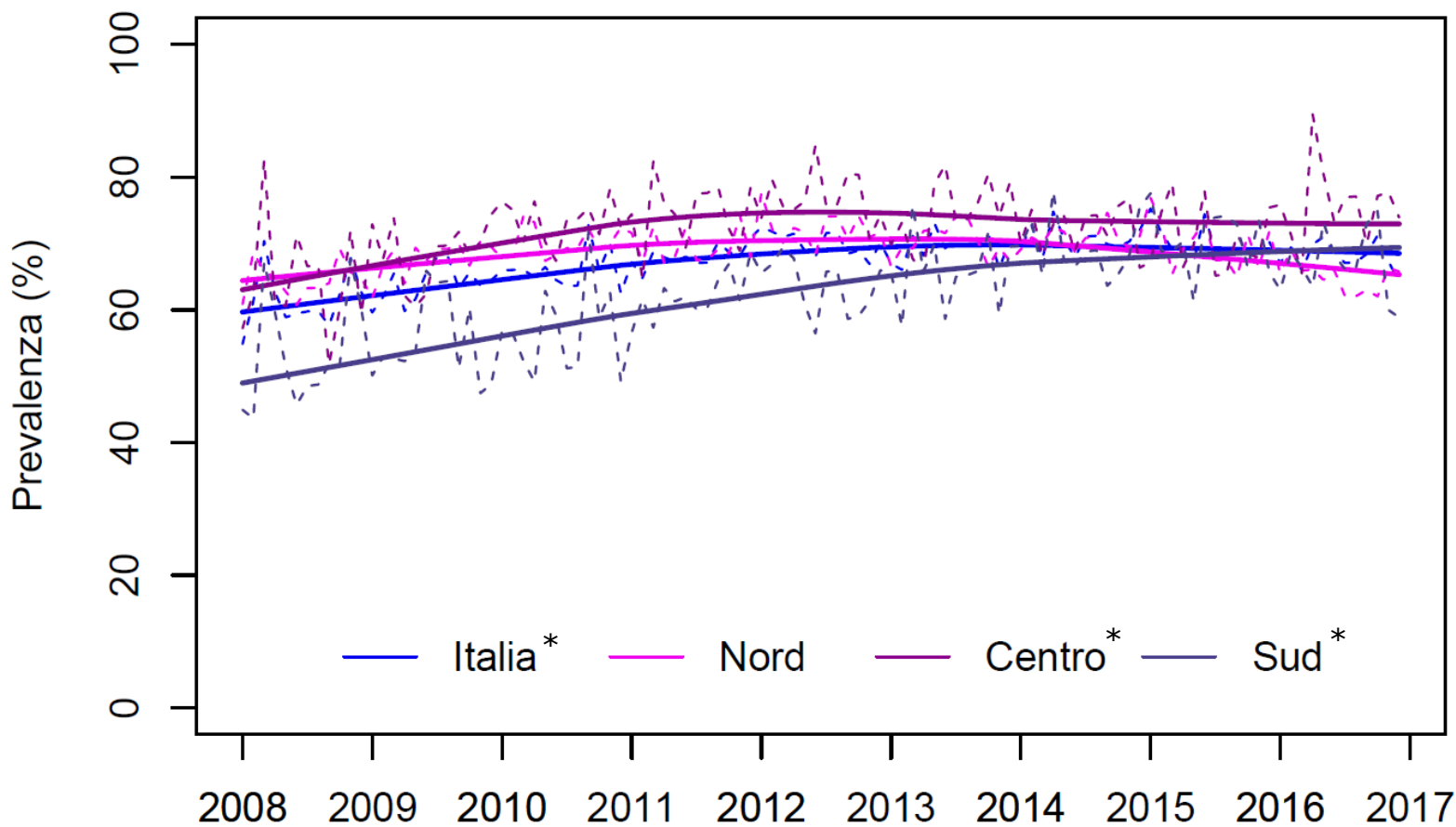
Serie temporale (destagionalizzata) - Emilia-Romagna e Italia



* p-value < 0,05

Donne 50-69enni che hanno riferito di aver ricevuto il **consiglio sanitario** di eseguire regolari mammografie preventive

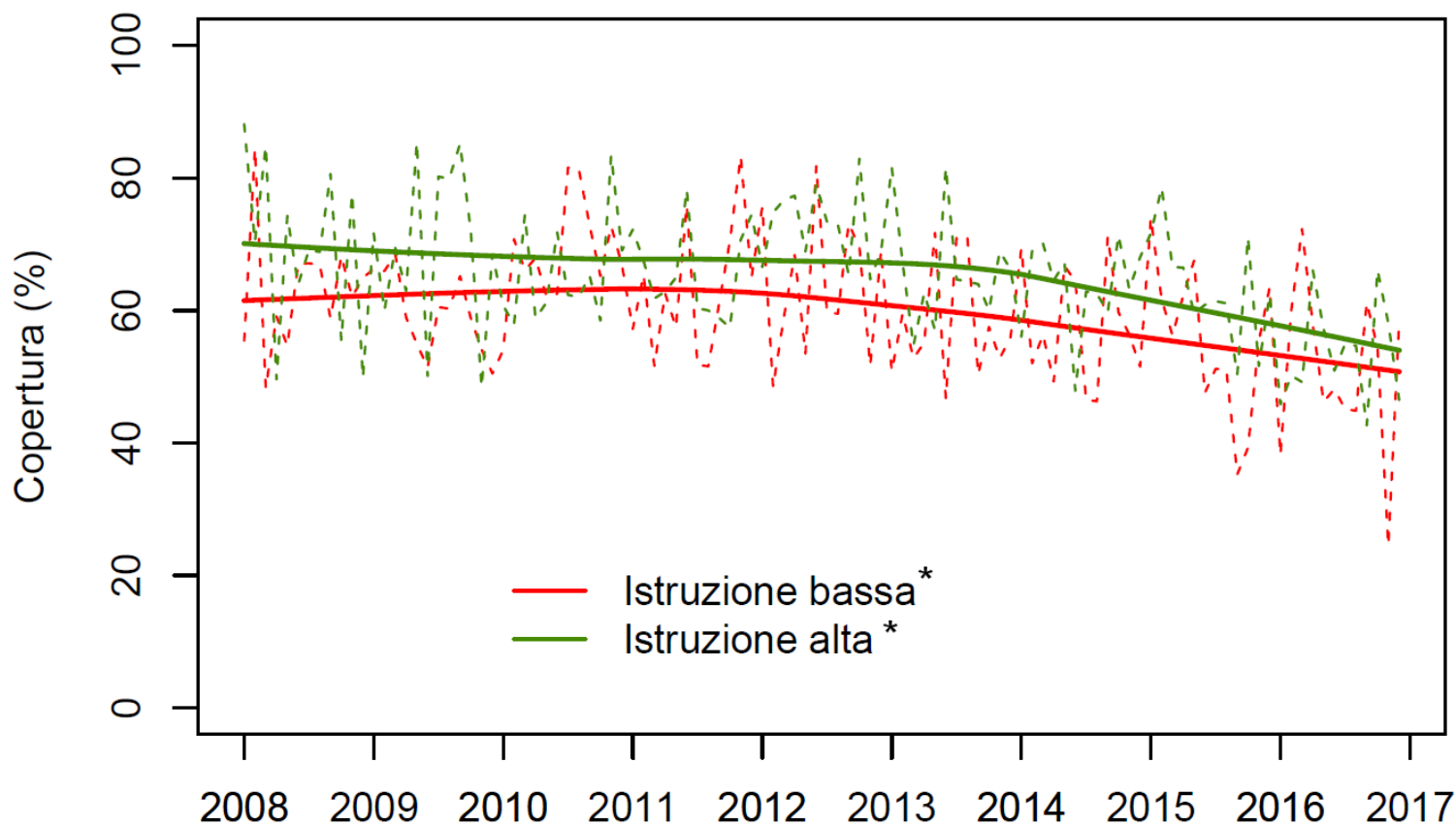
Serie temporale (destagionalizzata) – Italia



* p-value < 0,05

Donne 50-69enni che hanno riferito di aver ricevuto il **consiglio sanitario** di eseguire regolari mammografie preventive per istruzione

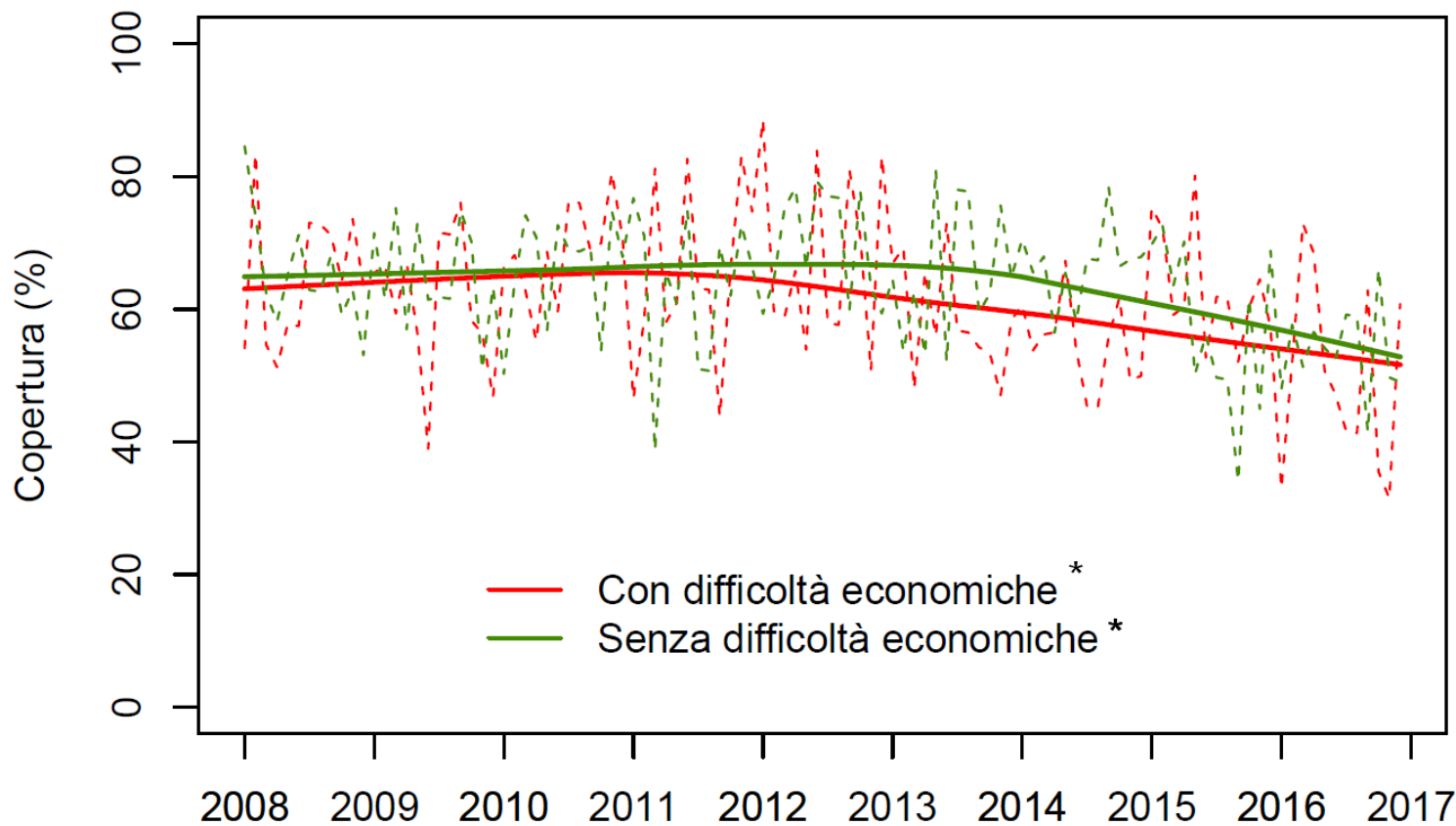
Serie temporale (destagionalizzata) - Emilia-Romagna



* p-value < 0,05

Donne 50-69enni che hanno riferito di aver ricevuto il **consiglio sanitario** di eseguire regolari mammografie preventive per difficoltà economiche

Serie temporale (destagionalizzata) - Emilia-Romagna



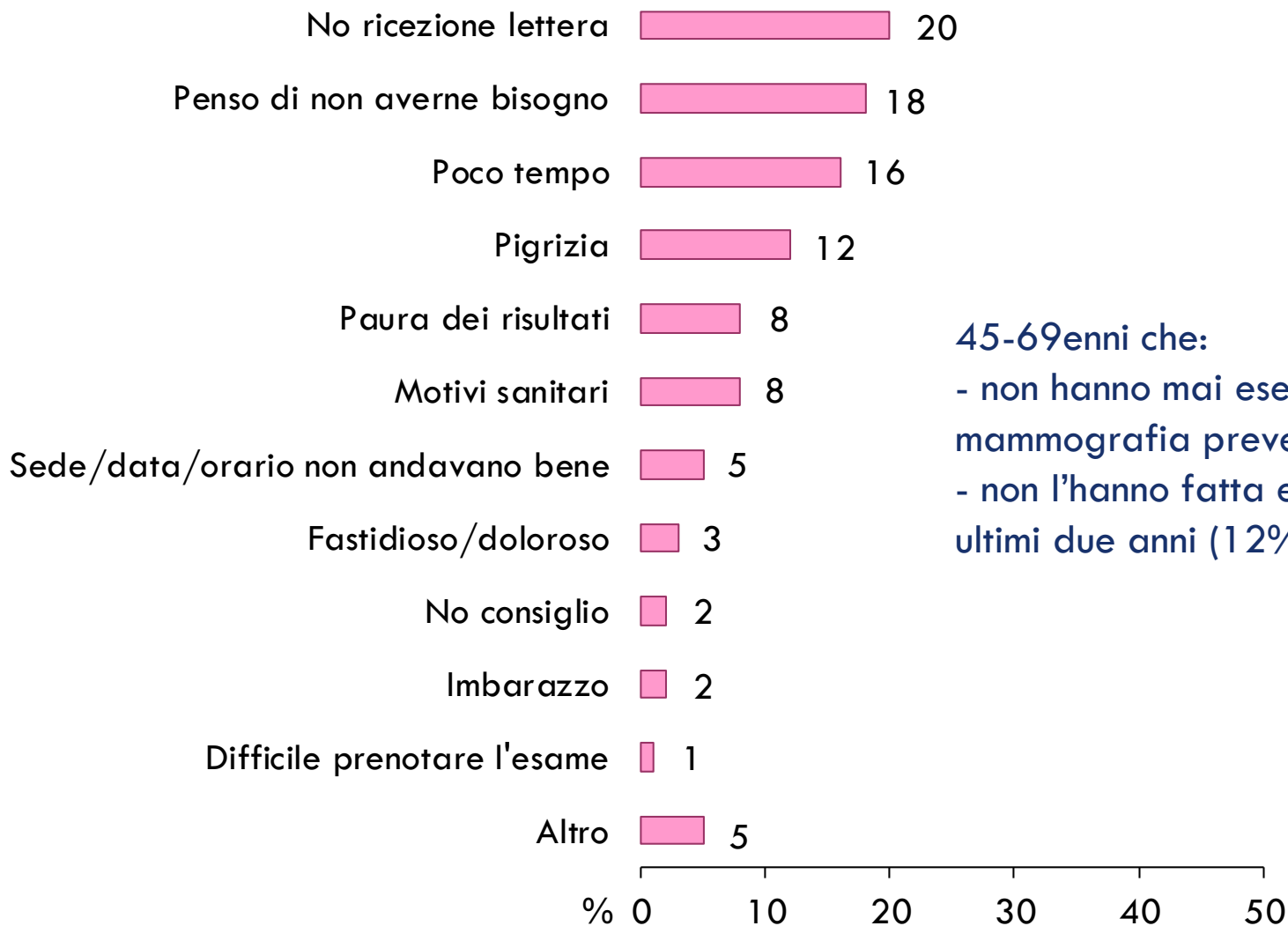
* p-value < 0,05

Motivi di non adesione



Motivi di non esecuzione di una mammografia preventiva entro gli ultimi due anni

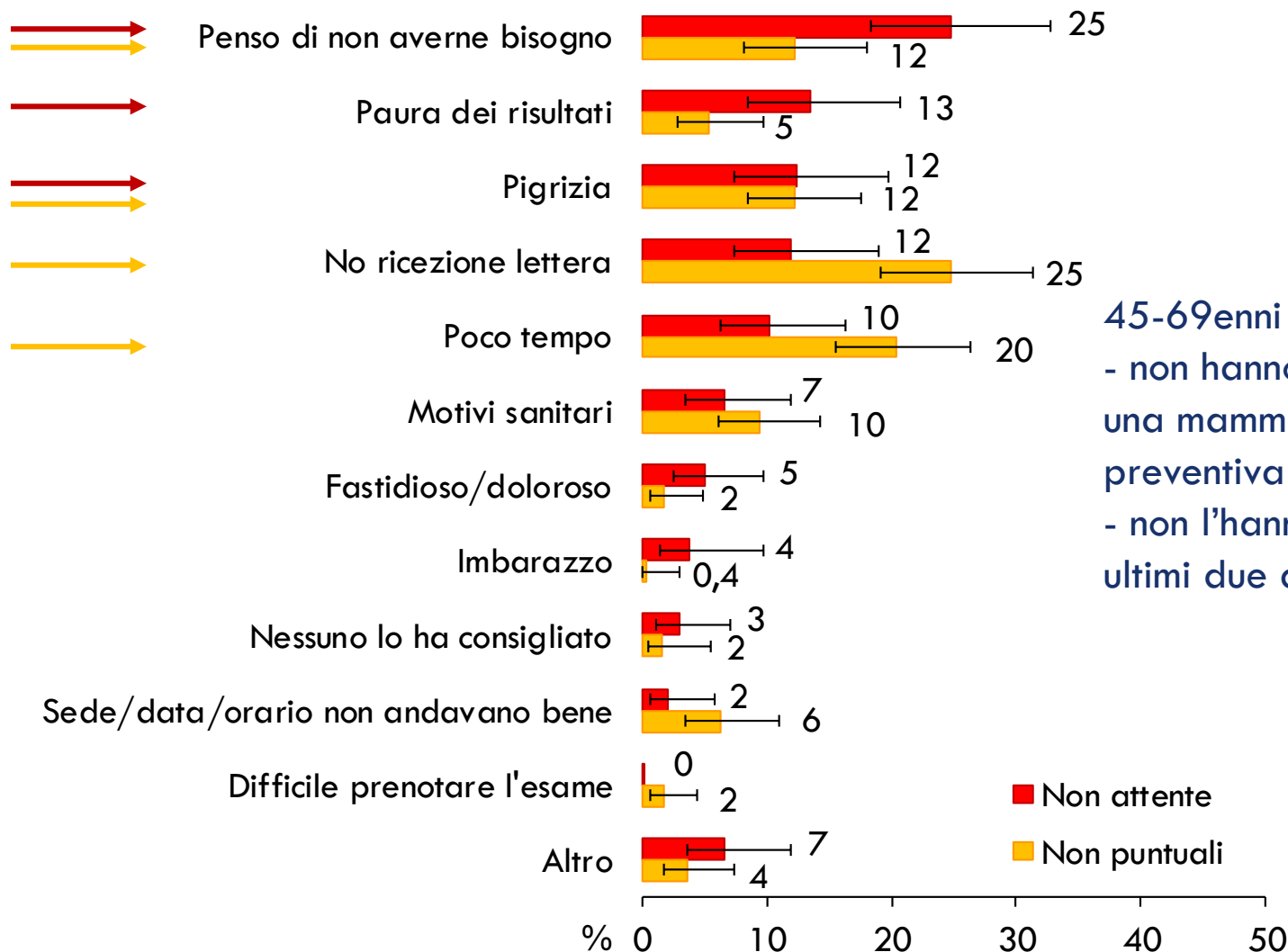
Donne 45-69enni – Emilia-Romagna



45-69enni che:

- non hanno mai eseguito una mammografia preventiva (5%)
- non l'hanno fatta entro gli ultimi due anni (12%)

Motivi di non esecuzione di una mammografia preventiva entro gli ultimi due anni Donne 45-69enni – Emilia-Romagna



45-69enni che:
 - non hanno mai eseguito una mammografia preventiva (5%) **Non attente**
 - non l'hanno fatta entro gli ultimi due anni (12%)

Non puntuali

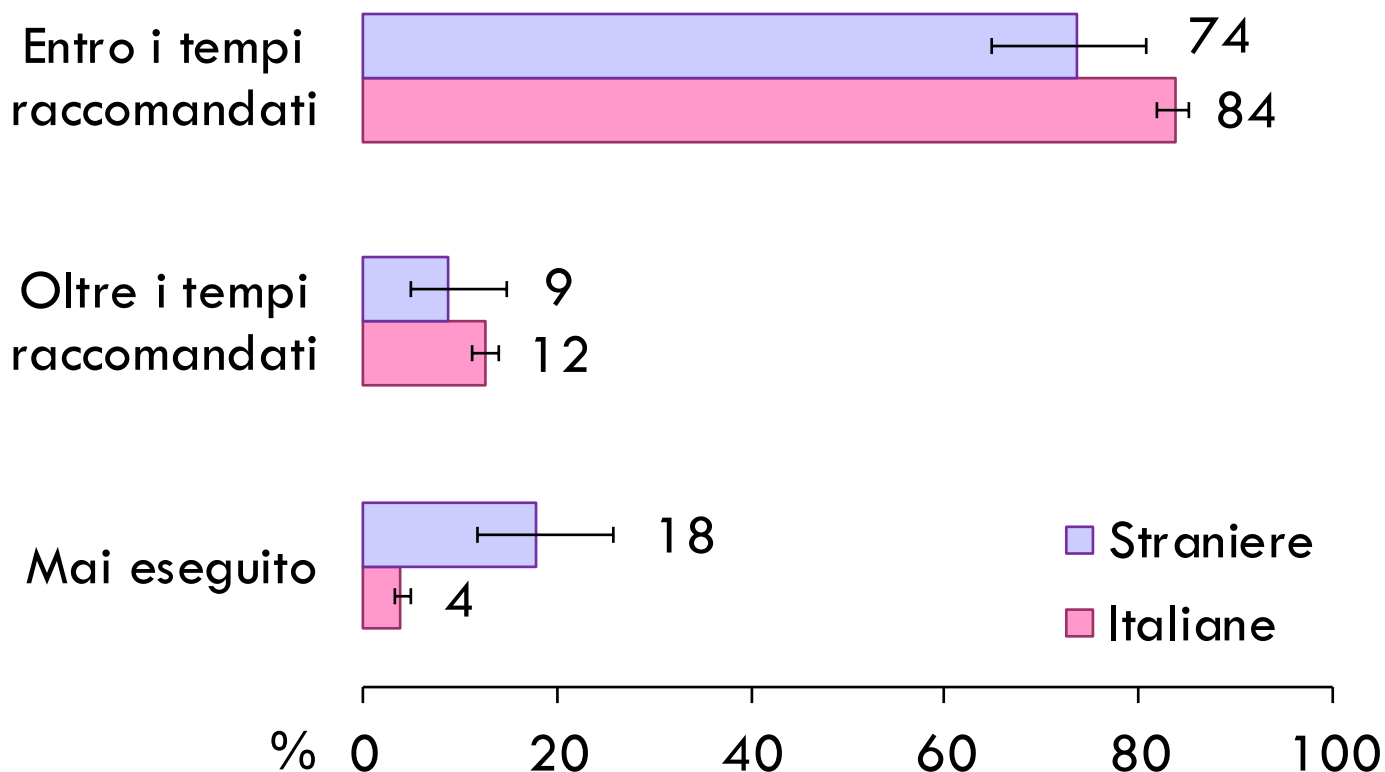


Le straniere



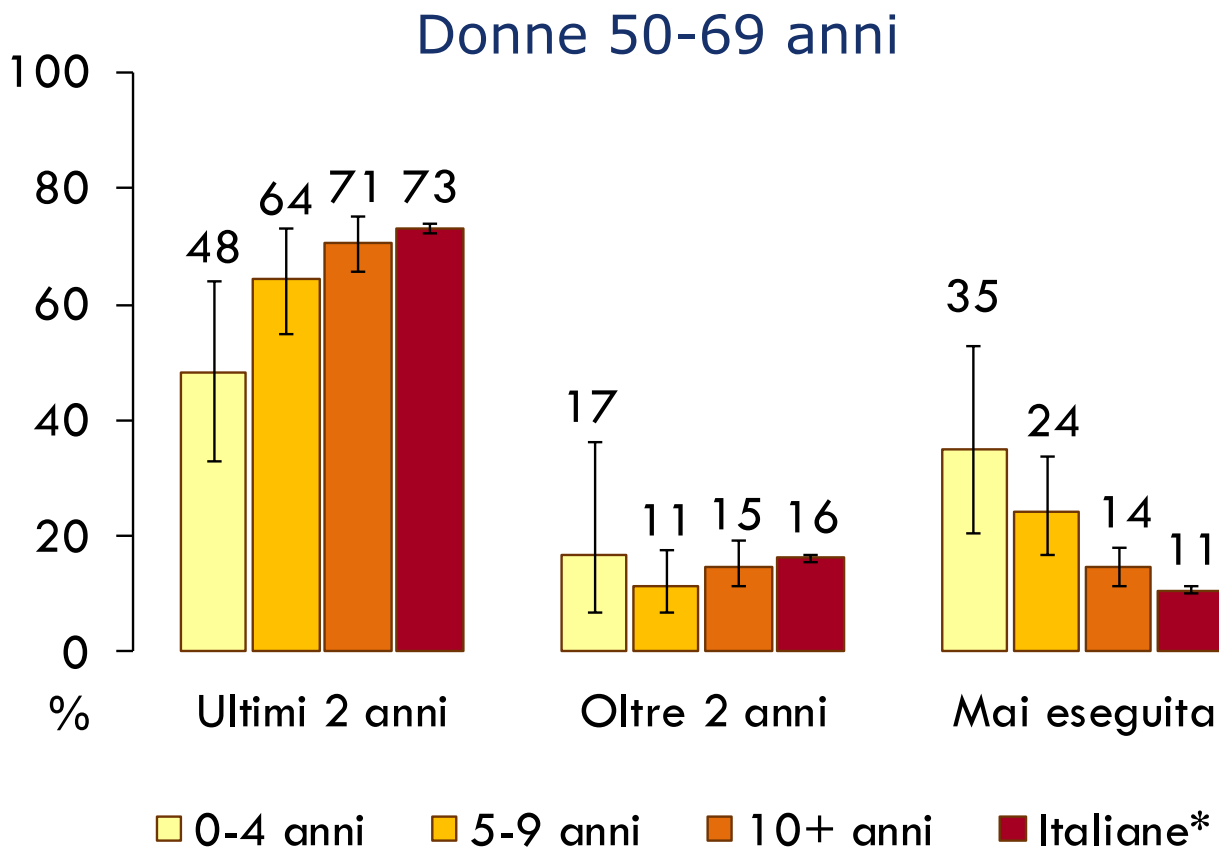
Tempistiche di esecuzione di una mammografia preventiva per cittadinanza*

Donne 45-69 anni



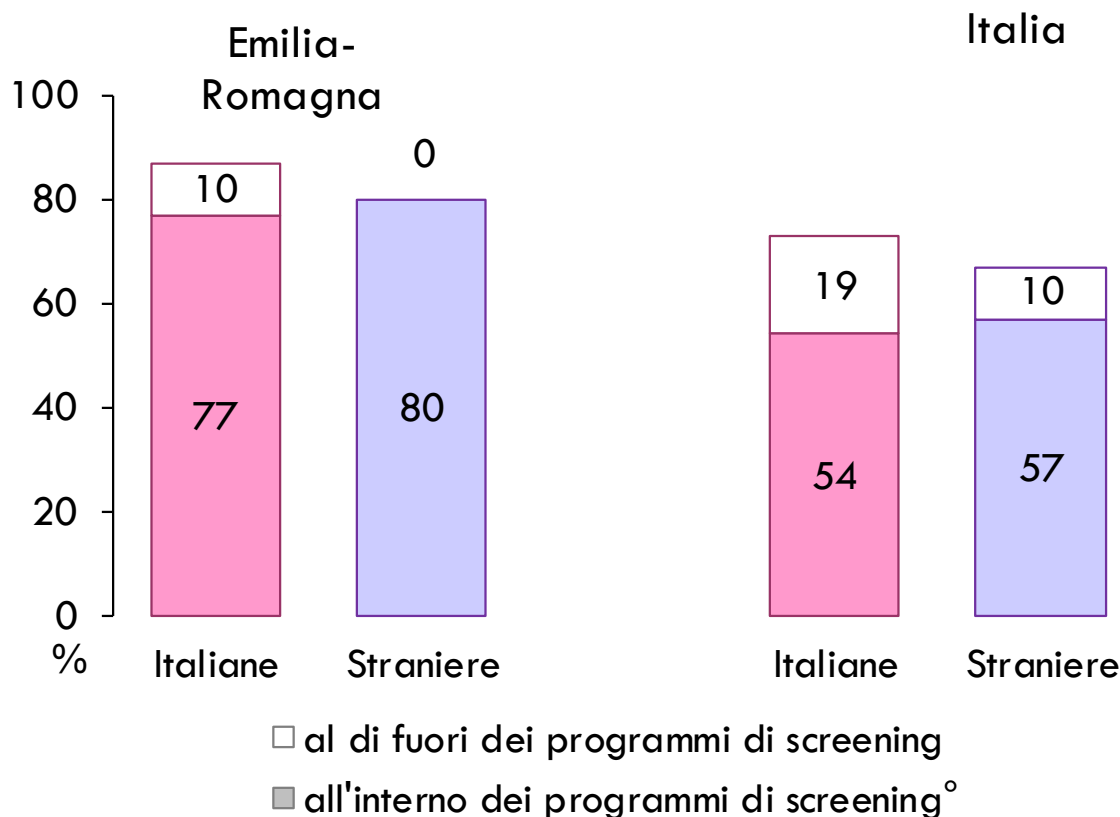
* Italiane: donne con cittadinanza italiana o provenienti da altri Paesi a Sviluppo Avanzato (PSA); Straniere: donne provenienti da Paesi a Forte Pressione Migratoria (PFPM)

Esecuzione di una mammografia preventiva entro gli ultimi due anni nelle straniere* per tempo di residenza in Italia



* Italiane: donne con cittadinanza italiana o provenienti da altri Paesi a Sviluppo Avanzato (PSA); Straniere: donne provenienti da Paesi a Forte Pressione Migratoria (PFPM)

Donne 50-69enni che hanno eseguito una mammografia preventiva entro gli ultimi due anni per cittadinanza*

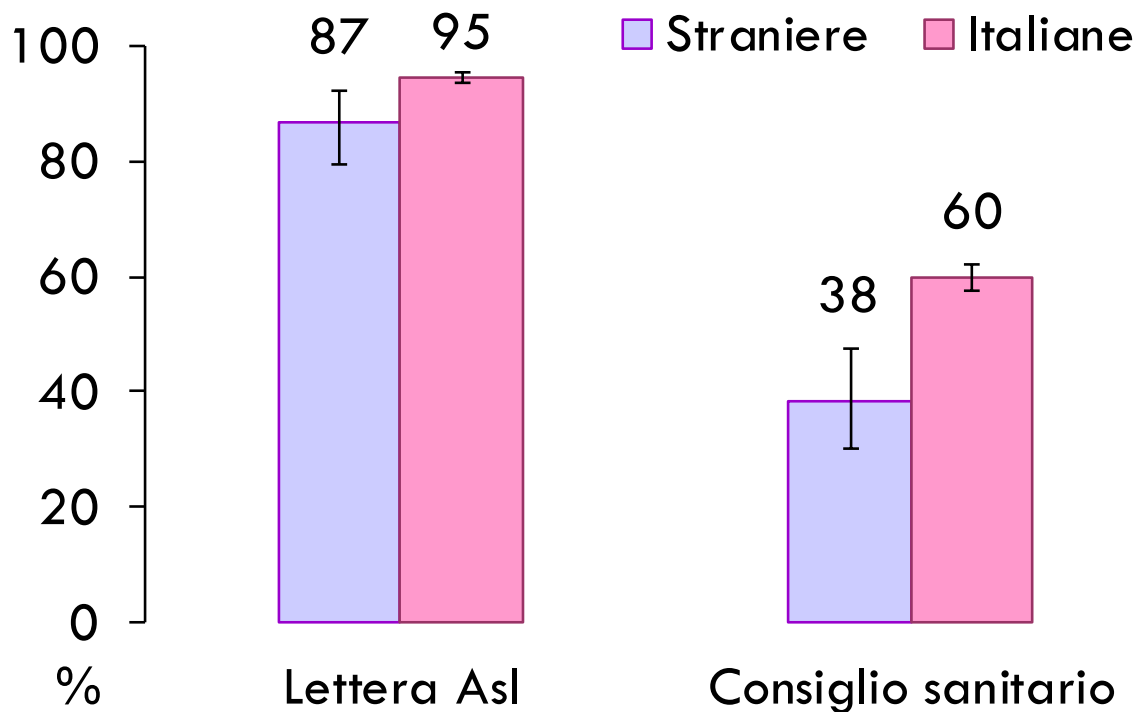


* Italiane: donne con cittadinanza italiana o provenienti da altri Paesi a Sviluppo Avanzato (PSA); Straniere: donne provenienti da Paesi a Forte Pressione Migratoria (PFPM)

^o Comprende anche altre offerte gratuite (ad esempio articolo 85 della legge 338/2000 - finanziaria 2001)

Esposizione ai programmi di promozione alla mammografia per cittadinanza*

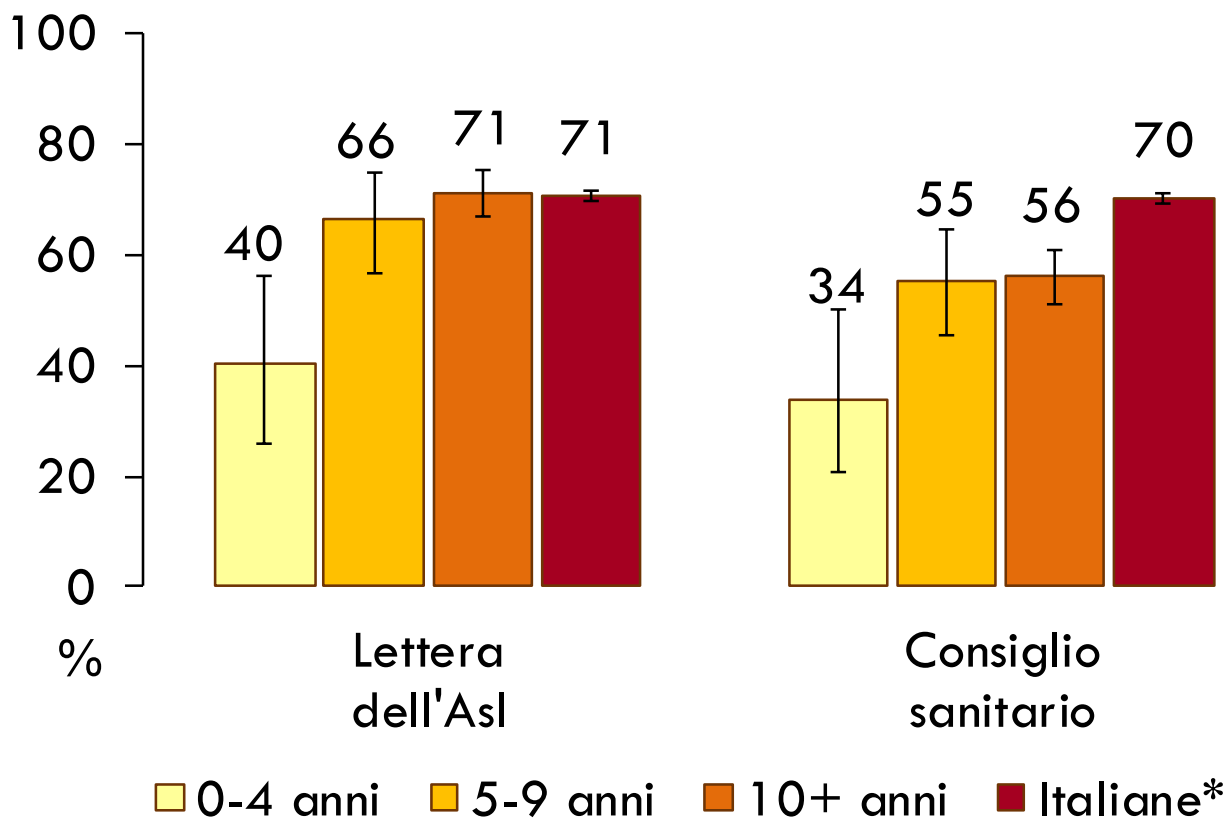
Donne 45-69 anni



* Italiane: donne con cittadinanza italiana o provenienti da altri Paesi a Sviluppo Avanzato (PSA); Straniere: donne provenienti da Paesi a Forte Pressione Migratoria (PFPM)

Interventi di promozione nelle straniere* della mammografia per tempo di residenza in Italia

Donne 50-69 anni



* Italiane: donne con cittadinanza italiana o provenienti da altri Paesi a Sviluppo Avanzato (PSA); Straniere: donne provenienti da Paesi a Forte Pressione Migratoria (PFPM)

Grazie per l'attenzione



Progetto realizzato con il supporto finanziario del Ministero della Salute-CCM



Questa presentazione è rilasciata con licenza Creative Common



**Attribuzione:
Non commerciale 4.0 Internazionale
(CC BY-NC 4.0)**

Puoi:

- condividere, riprodurre, distribuire, comunicare al pubblico, esporre in pubblico, rappresentare, eseguire e recitare questo materiale con qualsiasi mezzo e formato
- modificare, remixare, trasformare il materiale e basarti su di esso per le tue opere

Devi attribuire adeguatamente la paternità sul materiale, fornire un link alla licenza e indicare se sono state effettuate modifiche. Puoi realizzare questi termini in qualsiasi maniera ragionevolmente possibile, ma non in modo tale da suggerire che il licenziante avalli te o il modo in cui usi il materiale.

Non puoi

- usare il materiale per **scopi commerciali**
- applicare termini legali o misure tecnologiche che impongano ad altri soggetti dei vincoli giuridici su quanto la licenza consente loro di fare.

Per maggiori informazioni: <http://creativecommons.org/licenses/by-nc/4.0/deed.it>