

La sorveglianza epidemiologica dello screening mammografico nella regione Emilia-Romagna

Bologna, 1 marzo 2012

La survey al 31/12/2010 del programma di screening mammografico in Emilia-Romagna

Priscilla Sassoli de' Bianchi

Assessorato politiche per la Salute Regione Emilia-Romagna

Trend temporali degli indicatori della regione Emilia-Romagna e confronto con i dati nazionali delle survey (ONS e GISMa)

- I dati sono riferiti alle survey annuali inviate all'Osservatorio Nazionale Screening (ONS)
- Sono suddivisi in primi esami (riferiti alle donne che partecipano per la prima volta allo screening) ed esami successivi (donne che hanno già partecipato almeno una volta allo screening).
- Per Ca si intendono i carcinomi mammari invasivi + in situ (altrimenti è specificato)
- Quando non specificato i tassi si intendono grezzi
- Abbreviazioni: mx (mammografie) VPP (valore predittivo positivo) DR (detection rate)
- Se non è specificato l'anno o il periodo i dati si riferiscono all'anno 2010



Popolazione esaminata 50-69: primi esami

	2004	2005	2006	2007	2008	2009	2010
PC	2.664	1.523	1.770	1939	1704	2095	1319
PR	1.593	549	2.414	1334	1652	1899	1775
RE	4.347	3.421	3.703	3298	3407	3673	2809
MO	2.909	3.324	2.675	3268	4994	3970	5106
BO	3.932	5.859	4.312	3932	3585	6304	2222
IMO	6.480	5.339	419	568	503	623	404
FE	2.046	785	3.767	2229	3950	2184	2454
RA	2.718	2.384	1.830	3262	2102	2578	1950
FO	1.074	1.381	1.258	1028	1255	501	1540
CES	1.040	629	1.062	1393	1084	851	1632
RN	1.319	2.048	2.867	1749	1905	2183	1544
RER	30.122	27.242	26.077	24.000	26.141	26.861	22.755

Popolazione esaminata 50-69: esami successivi

	2004	2005	2006	2007	2008	2009	2010
PC	5.242	4.623	7.653	9.797	9.276	9.371	9.724
PR	16.816	13.650	12.154	11.037	11.141	12.858	11.236
RE	18.179	17.840	19.740	18.338	20.375	19.496	19.750
MO	20.383	20.893	14.719	23.972	17.922	22.393	21.168
BO	25.450	25.645	26.537	27.502	23.269	23.866	20.235
IMO	6.480	5.339	4.568	5.150	5.278	4.912	2.459
FE	14.122	16.531	20.244	14.790	14.240	15.150	16.157
RA	16.147	11.886	15.876	12.610	16.038	12.771	11.573
FO	5.358	6.449	5.096	6.331	5.424	6.987	6.046
CES	6.791	6.464	6.696	8.887	7.148	8.544	5.766
RN	8.941	10.791	8.317	10.357	10.382	10.274	9.629
RER	143.909	140.111	141.600	148.771	140.493	146.622	133.743

Numeri anno 2010 età 50-69 (primi esami + successivi)

	invitate	esaminate	richiamate	Ca
PC	16.950	11.043	389	29
PR	23.024	13.011	707	72
RE	28.197	22.559	649	116
MO	43.843	26.274	1.750	180
BO	30.515	22.457	338	98
IMO	4.210	2.863	89	16
FE	26.232	18.611	668	91
RA	18.590	13.523	893	73
FO	9.596	7.586	297	45
CES	11.395	7.398	254	41
RN	21.982	11.173	603	75
RER	234.534	156.498	6.637	836

Numeri anno 2010 per fascia di età

Primi Esami

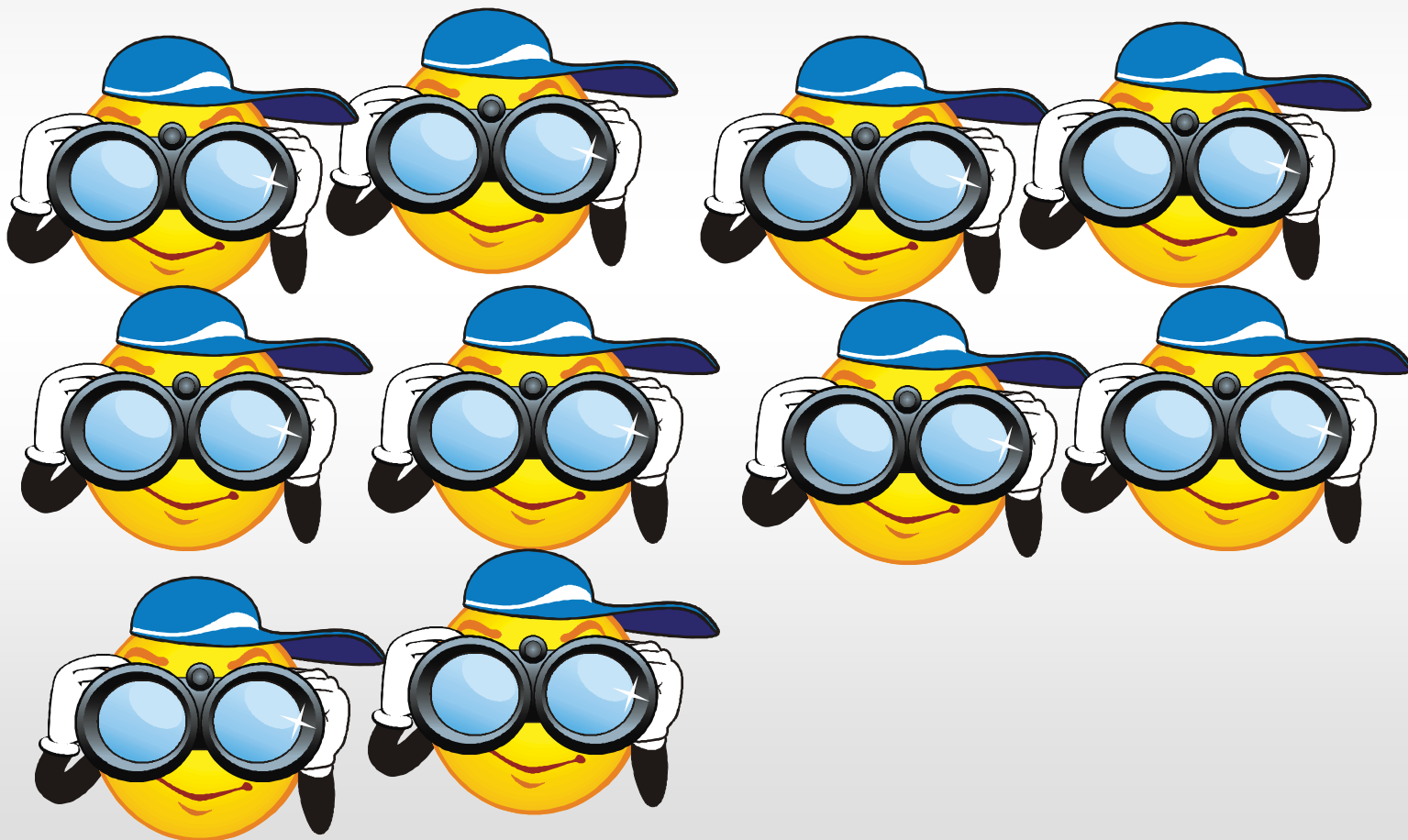
età	esaminate	richiamate	Ca
45-49	60.240	4.925	265
50-54	18.248	1.632	100
55-59	2.436	214	17
60-64	1.306	111	16
65-69	765	72	9
70-74	1.097	102	14
totale	84.092	7.056	421

Esami Successivi

età	esaminate	richiamate	Ca
45-49	97	11	0
50-54	22.354	992	77
55-59	36.688	1.320	144
60-64	42.177	1.291	246
65-69	32.524	1.005	227
70-74	34.580	1.294	384
totale	168.420	5.913	1.078

Numeri anno 2010 età 45-49 (primi esami) e 70-74 (successivi)

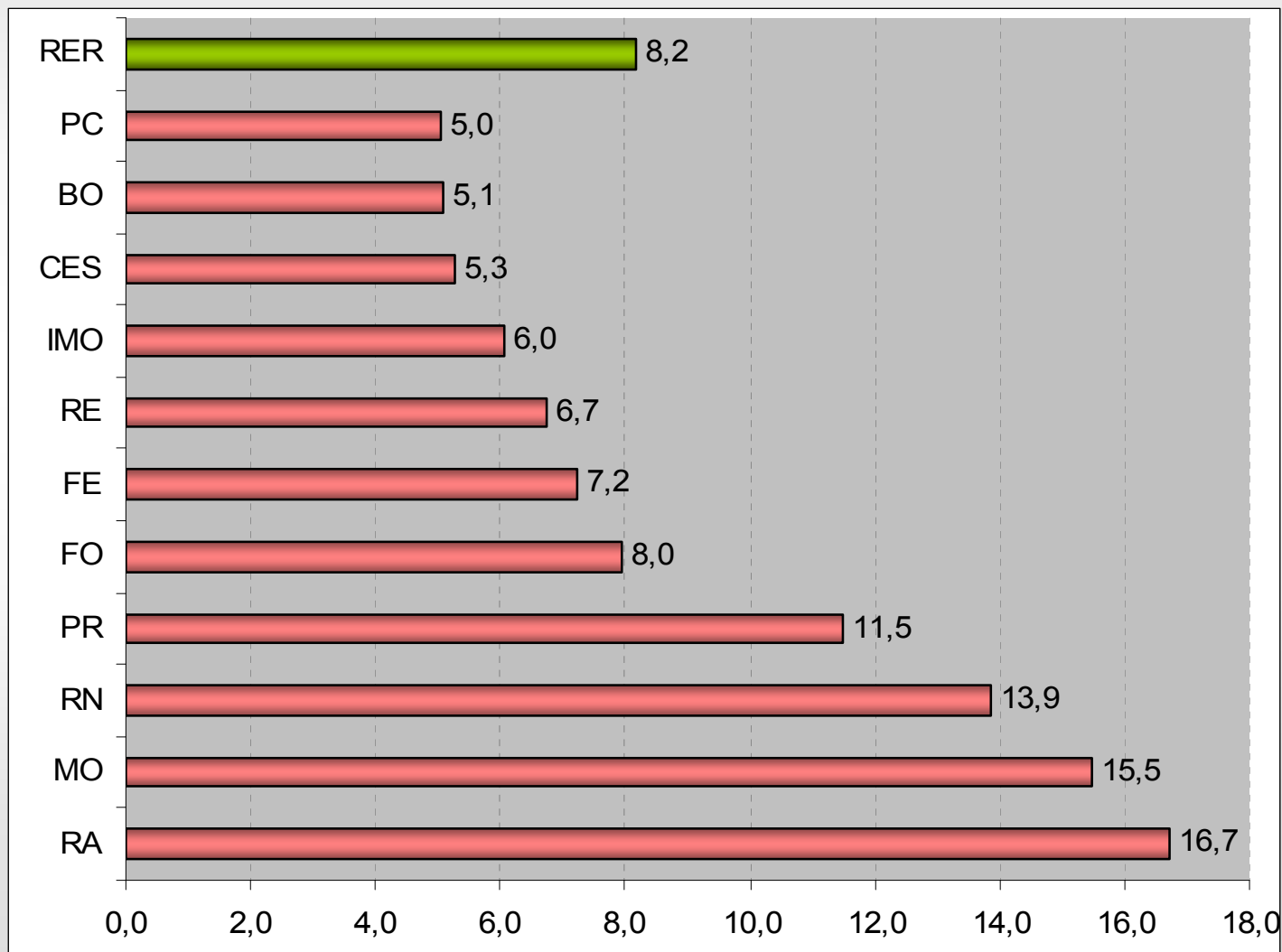
esaminate 45-49 anni		esaminate 70-74 anni	
	2010		2010
PC	5657	PC	3483
PR	6867	PR	2486
RE	11999	RE	3993
MO	1046	MO	3341
BO	8998	BO	6069
IMO	1489	IMO	1422
FE	7837	FE	4156
RA	1800	RA	3606
FO	1457	FO	508
CES	5387	CES	2280
RN	<u>7703</u>	RN	<u>3236</u>
RER	60240	RER	34580



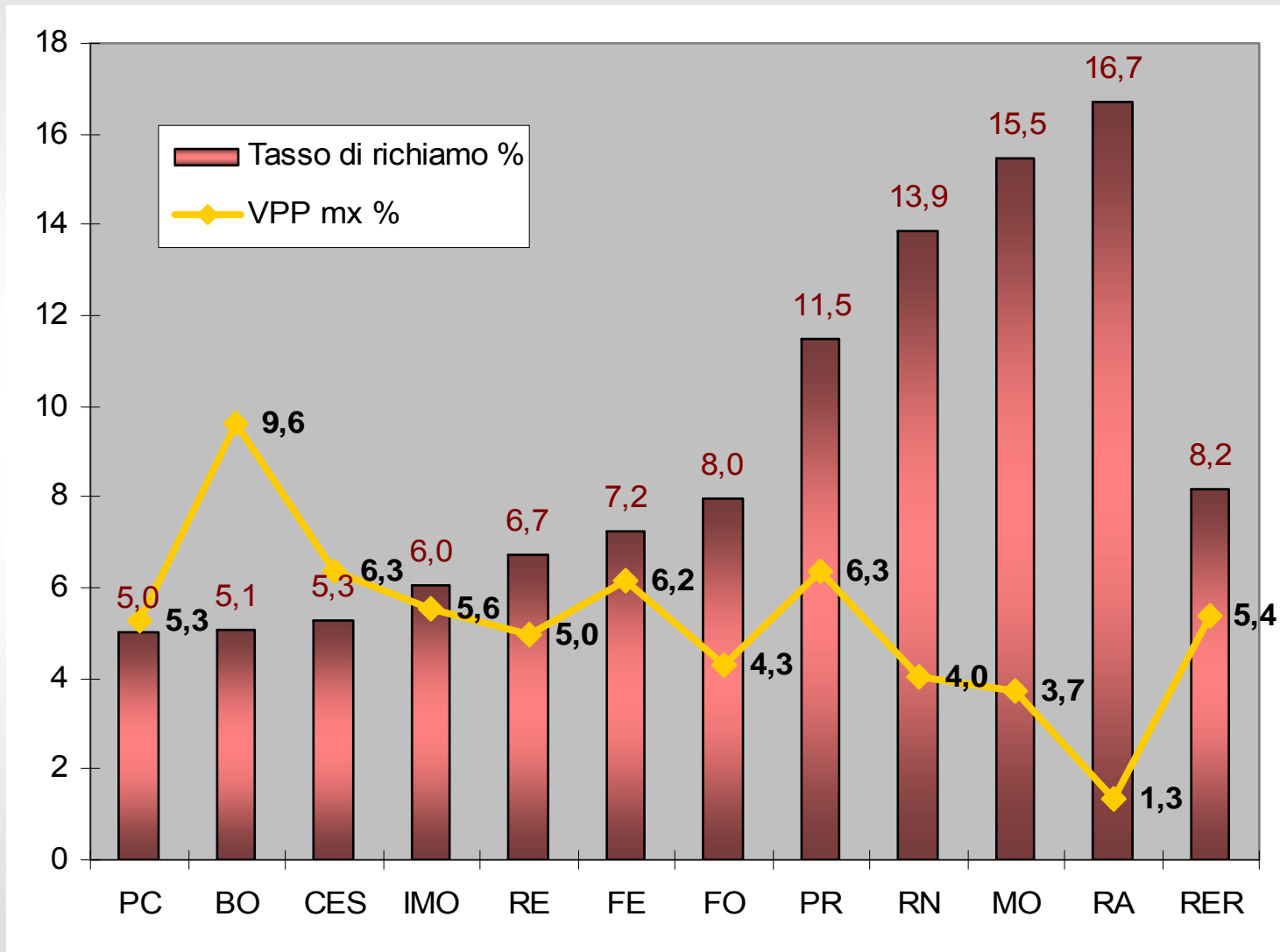
Indicatori per la fascia di età 45-49 anni – primi esami

45-49a

Tasso di richiamo % per AUSL primi esami 45-49anni

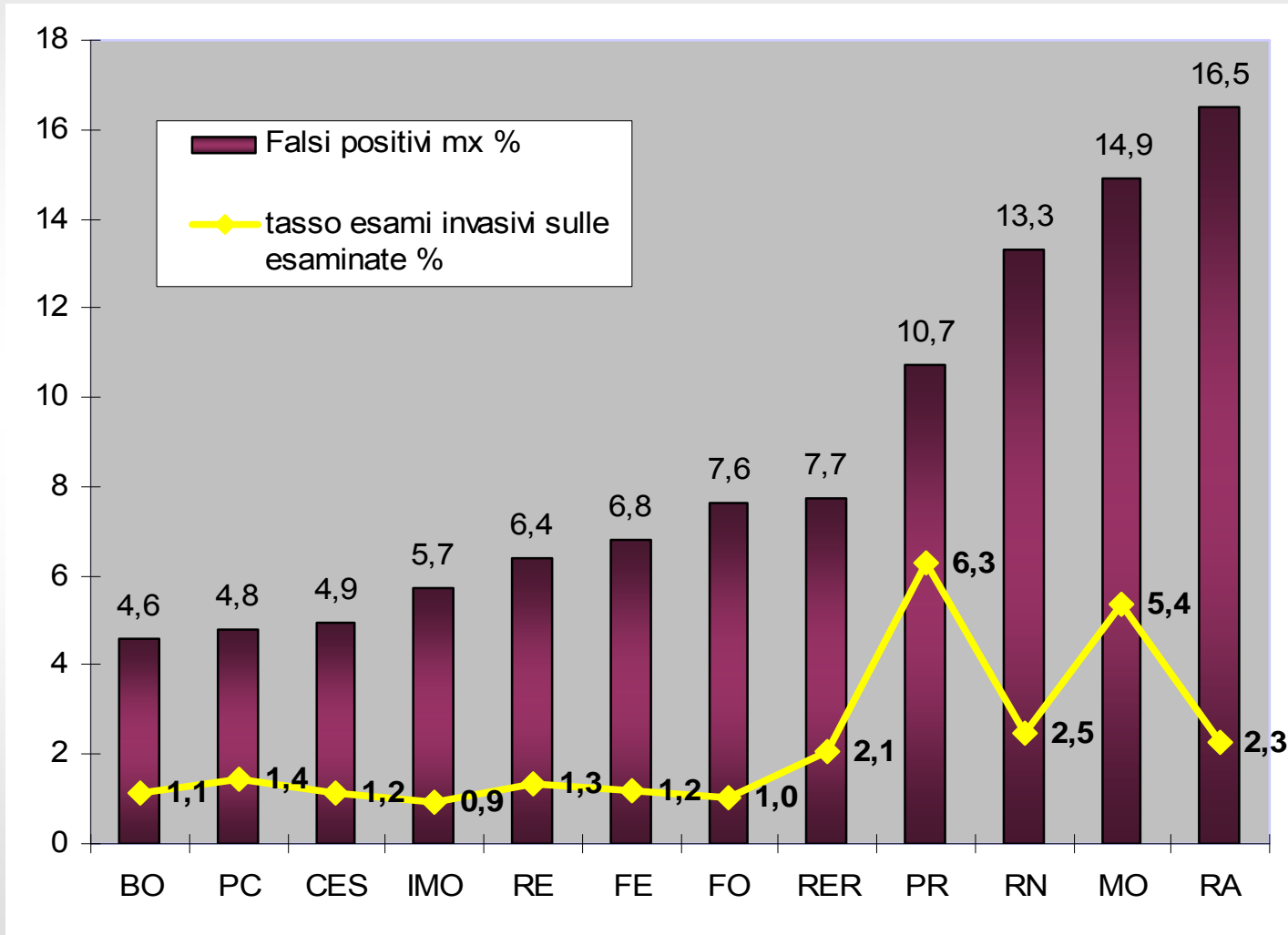


Tasso di richiamo e VPP per AUSL

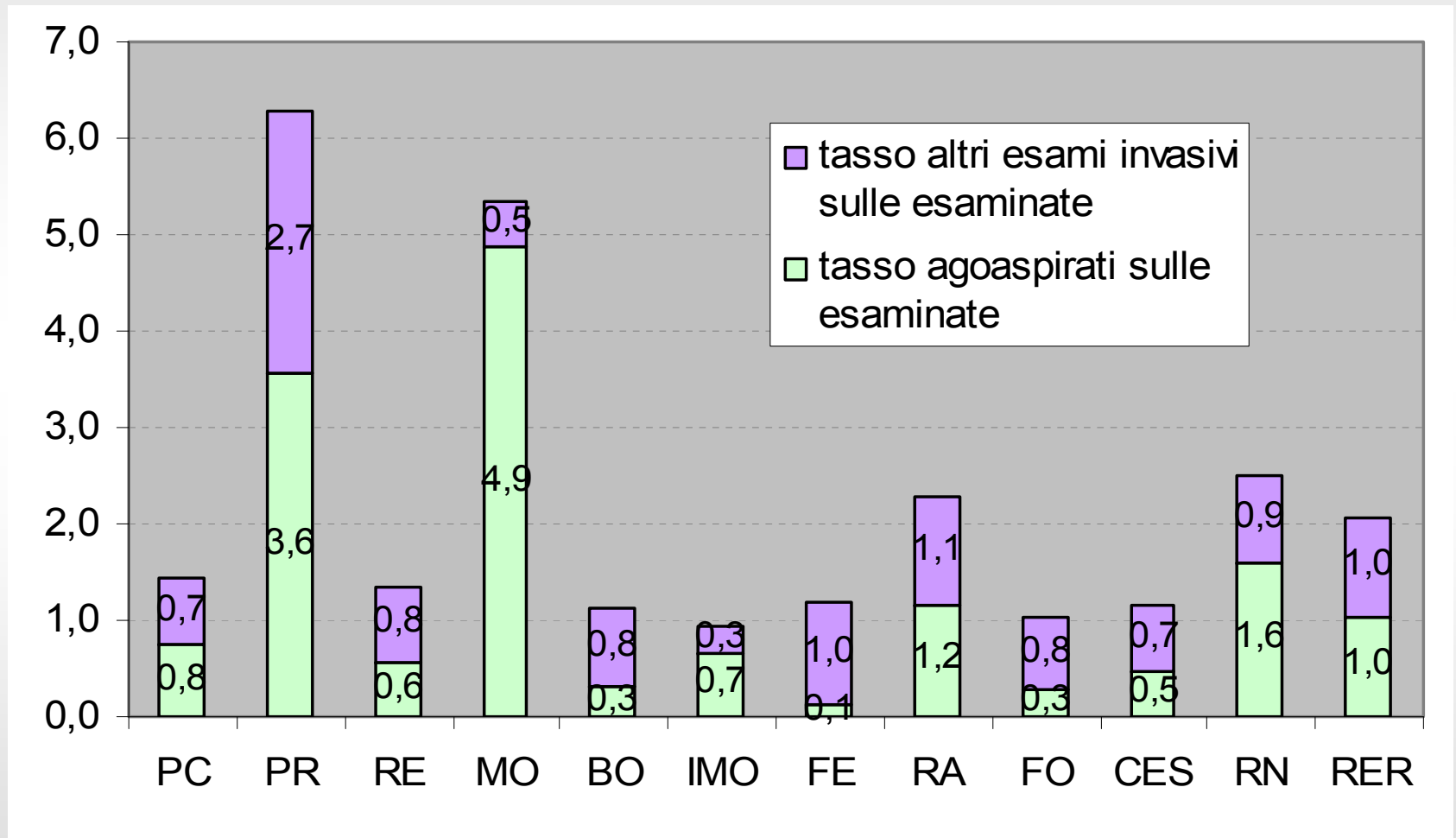


45-49a

Falsi positivi alla mx e tasso di esami invasivi per donne esaminate

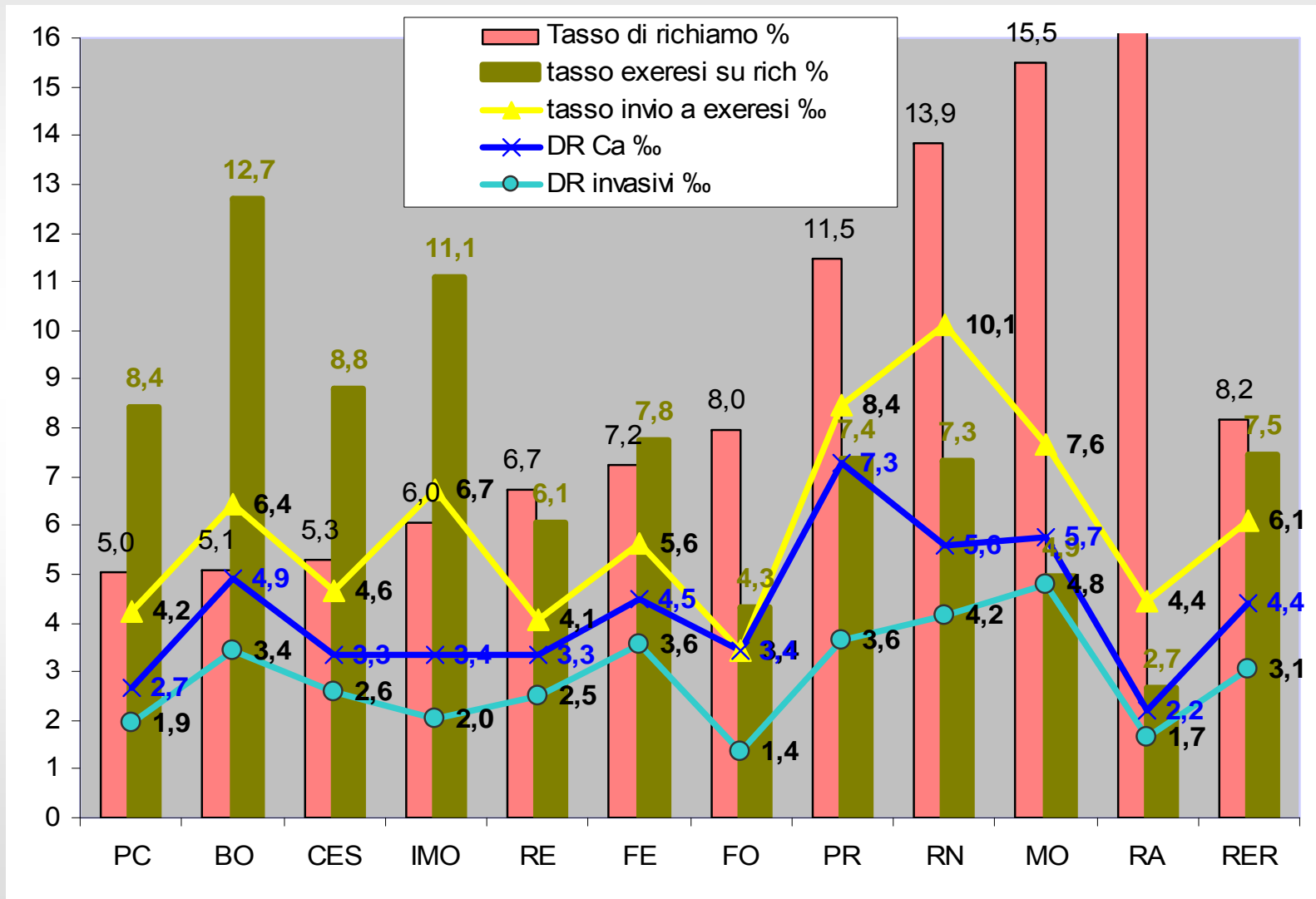


Tasso di esame invasivo % sulle donne esaminate per tipo

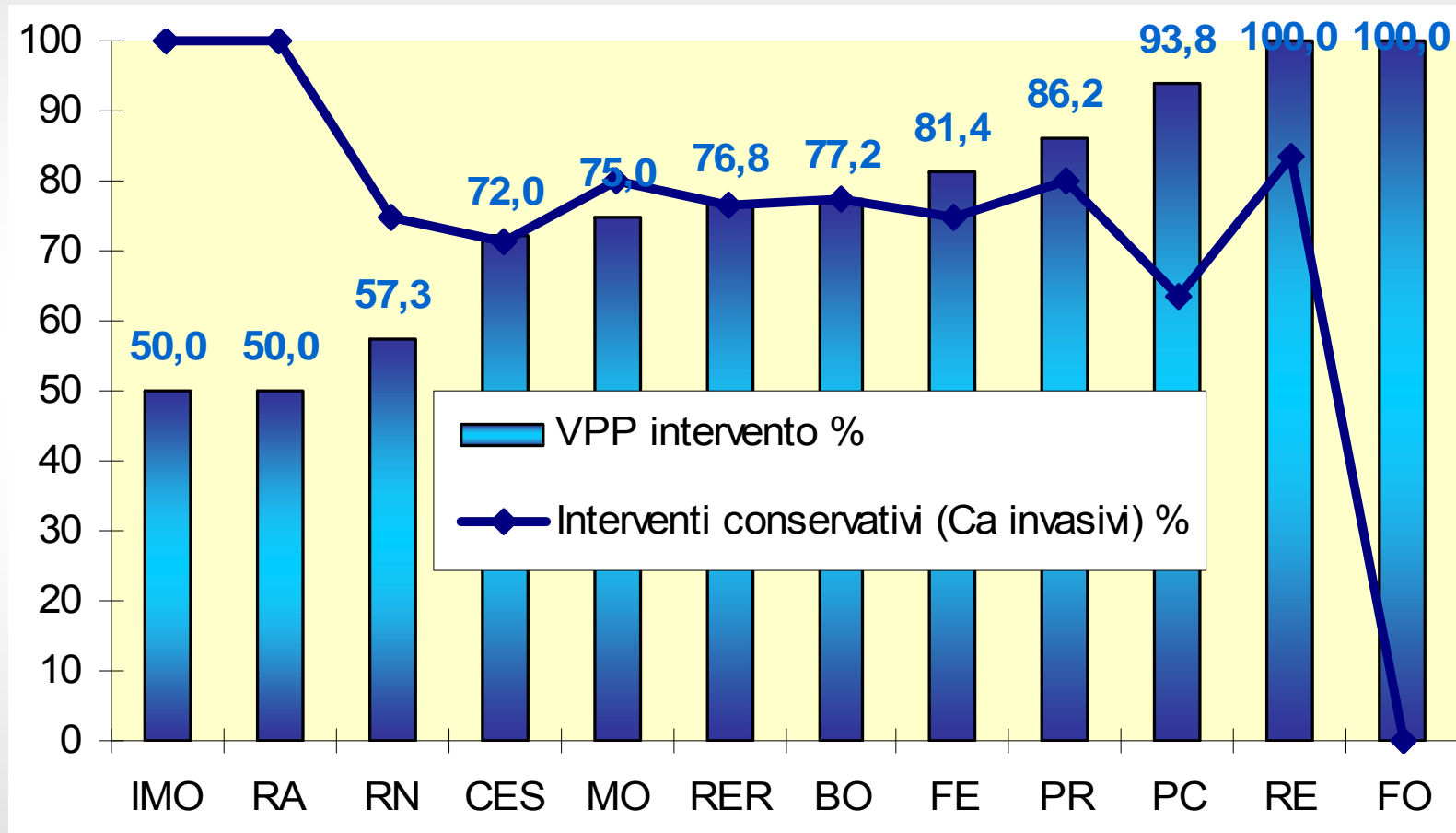


45-49a

Tasso di richiamo, tasso di invio a exeresi sulle richiamate e sulle esaminate, DR



VPP dell'invio a intervento e interventi conservativi %

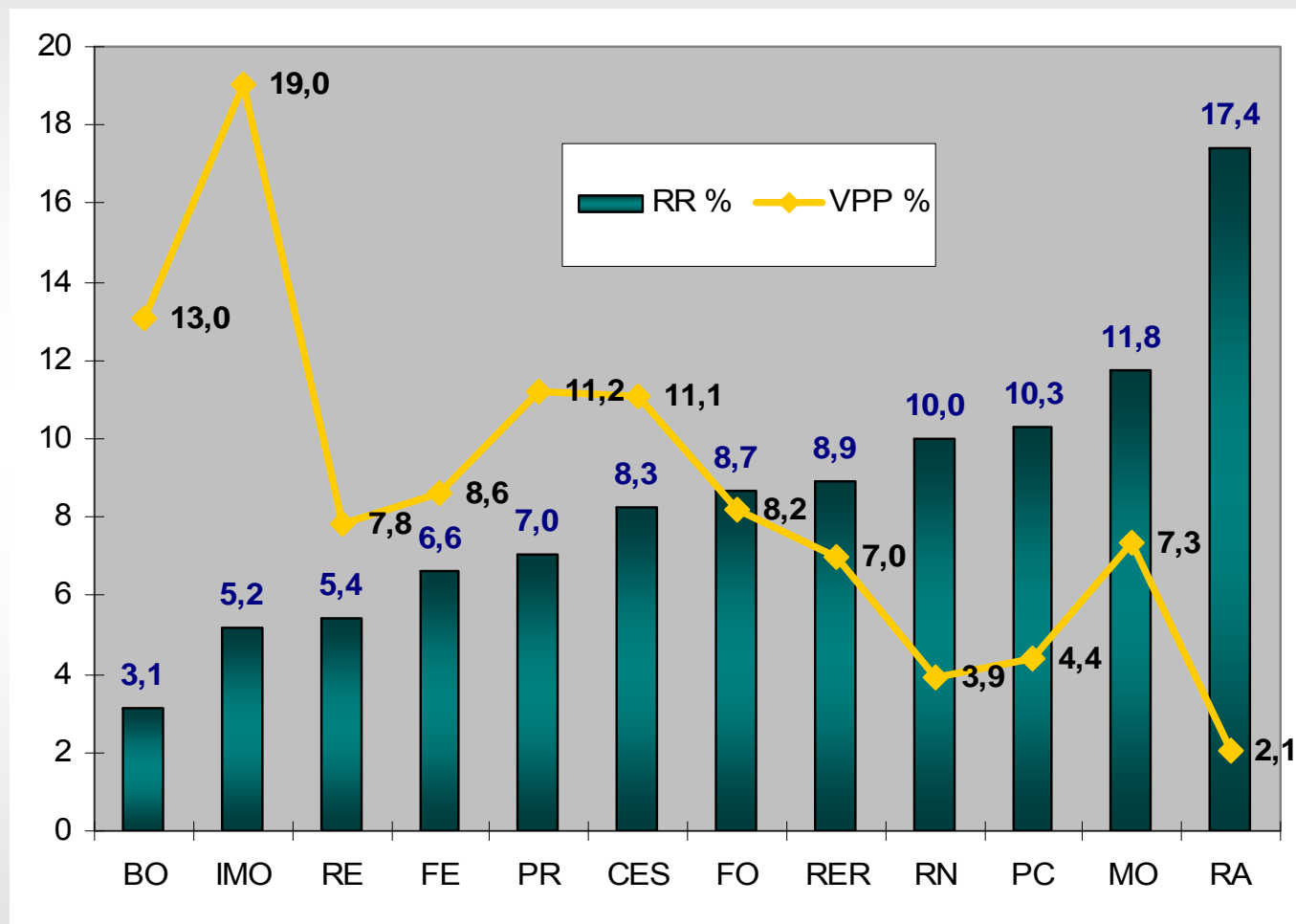


Nota: Forlì solo 2 Ca invasivi (con mastectomia)



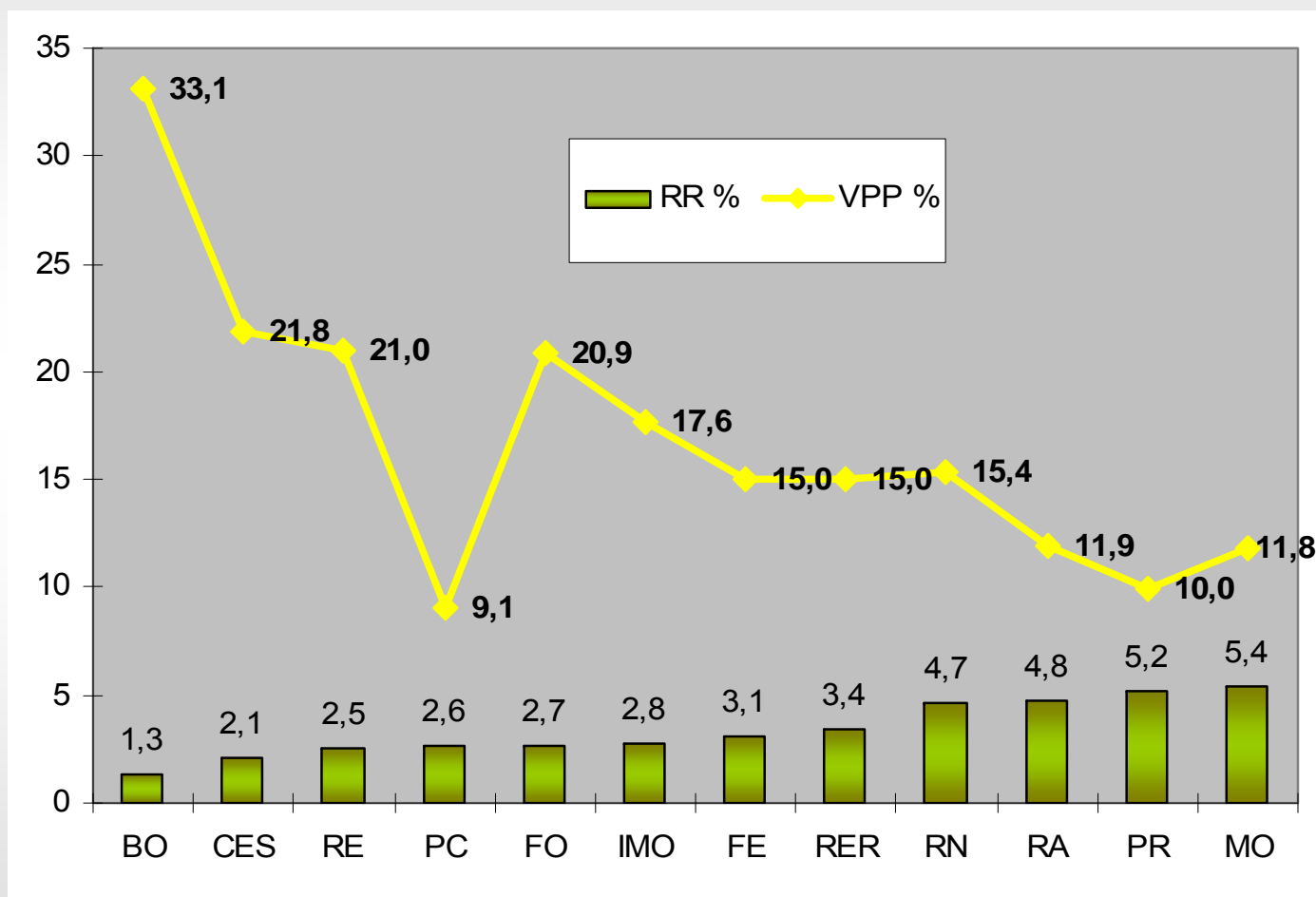
Indicatori fascia di età 50-69 anni

Tasso di richiamo e VPP per AUSL



Standard: primi esami accettabile <7 % desiderabile <5%

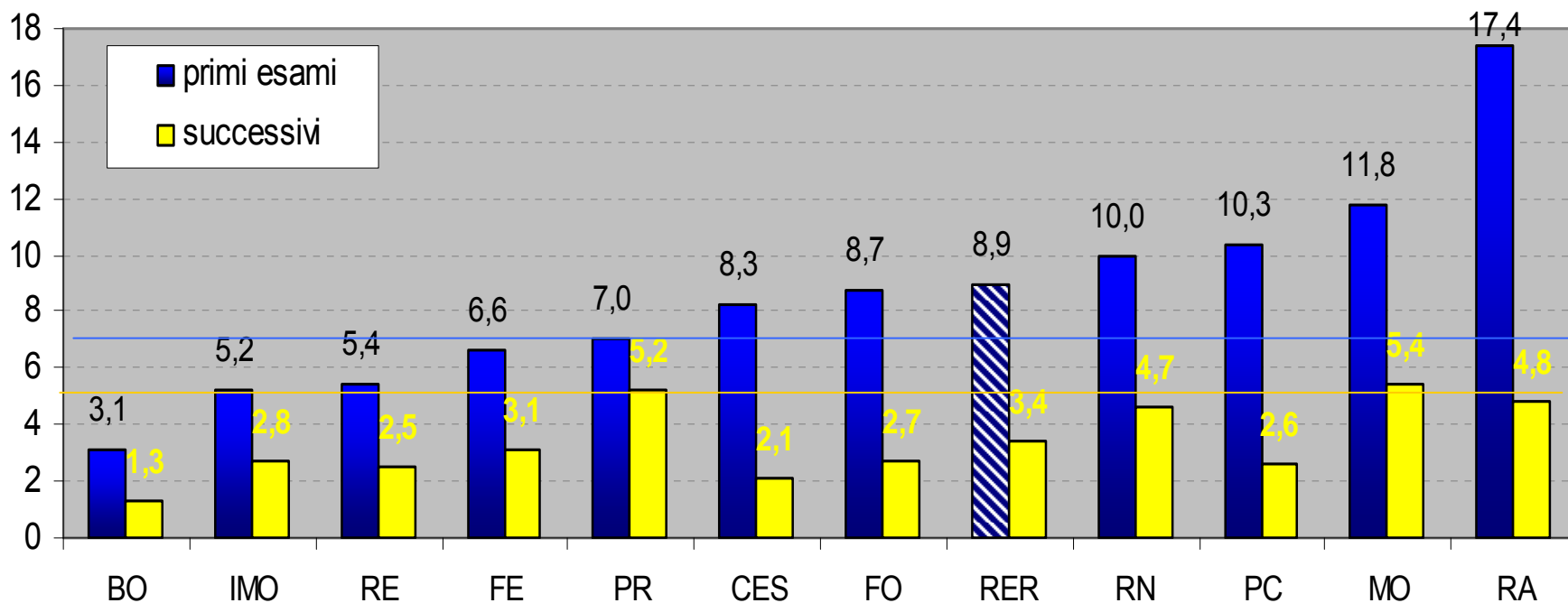
Tasso di richiamo e VPP per AUSL



Standard: esami successivi accettabile <5 % desiderabile <3%

primi esami ed esami successivi

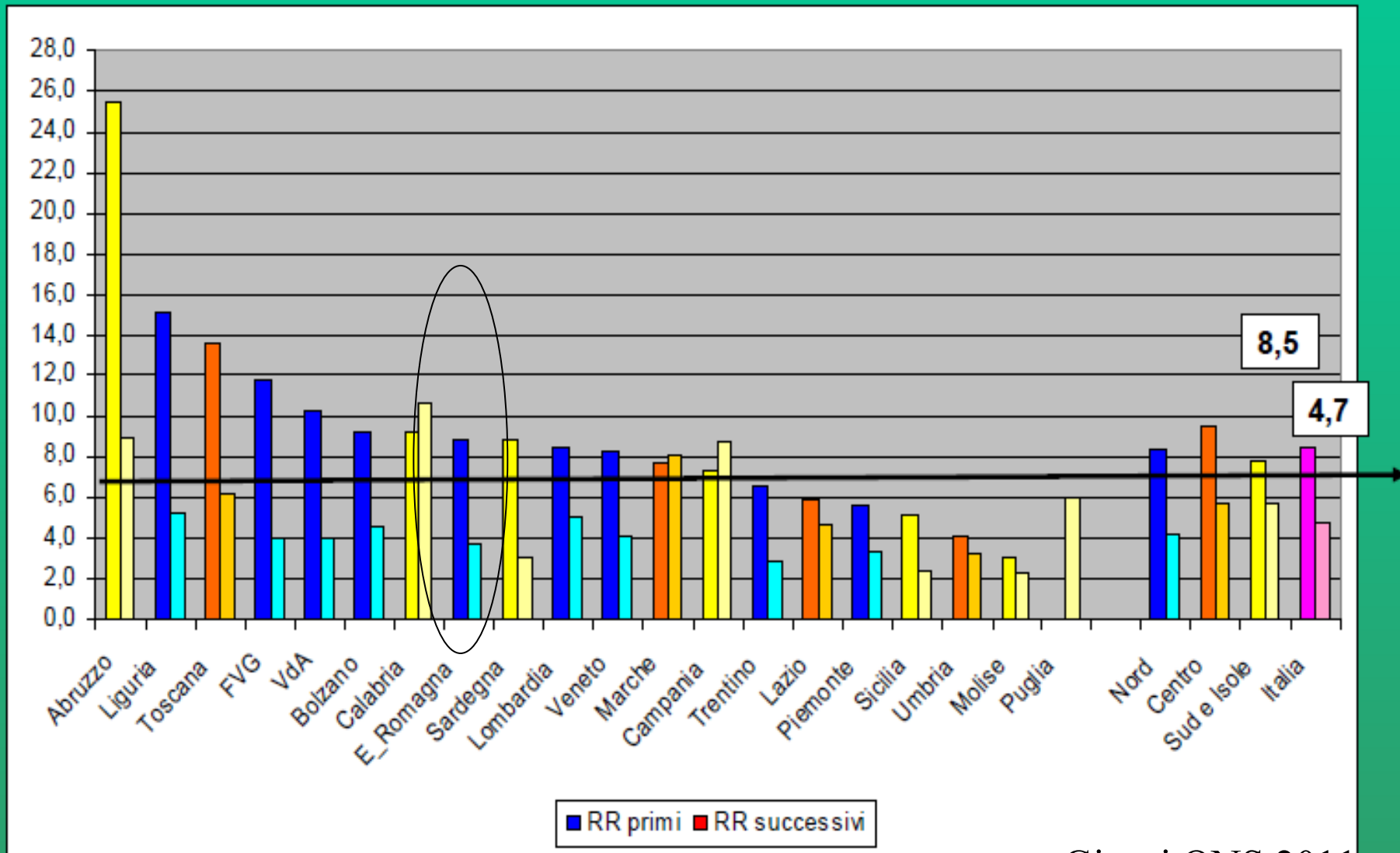
Tasso di richiamo % per AUSL



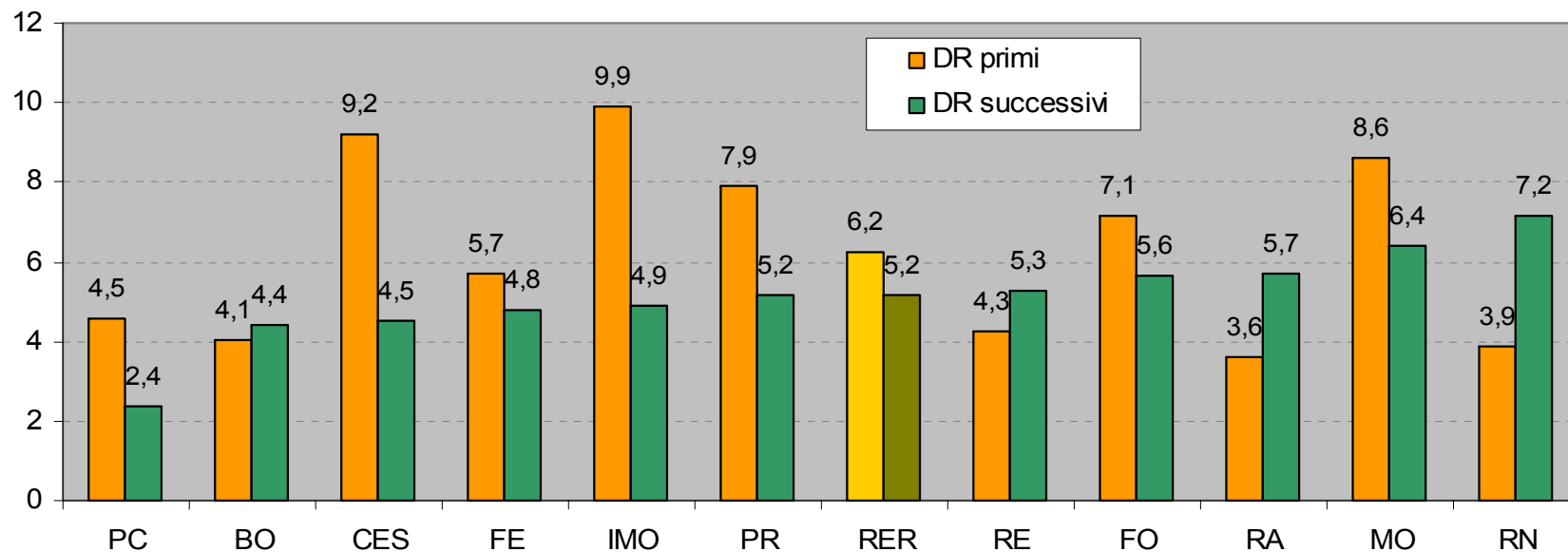
Standard: primi esami accettabile < 7% desiderabile < 5%

Standard: esami successivi accettabile < 5 % desiderabile < 3%

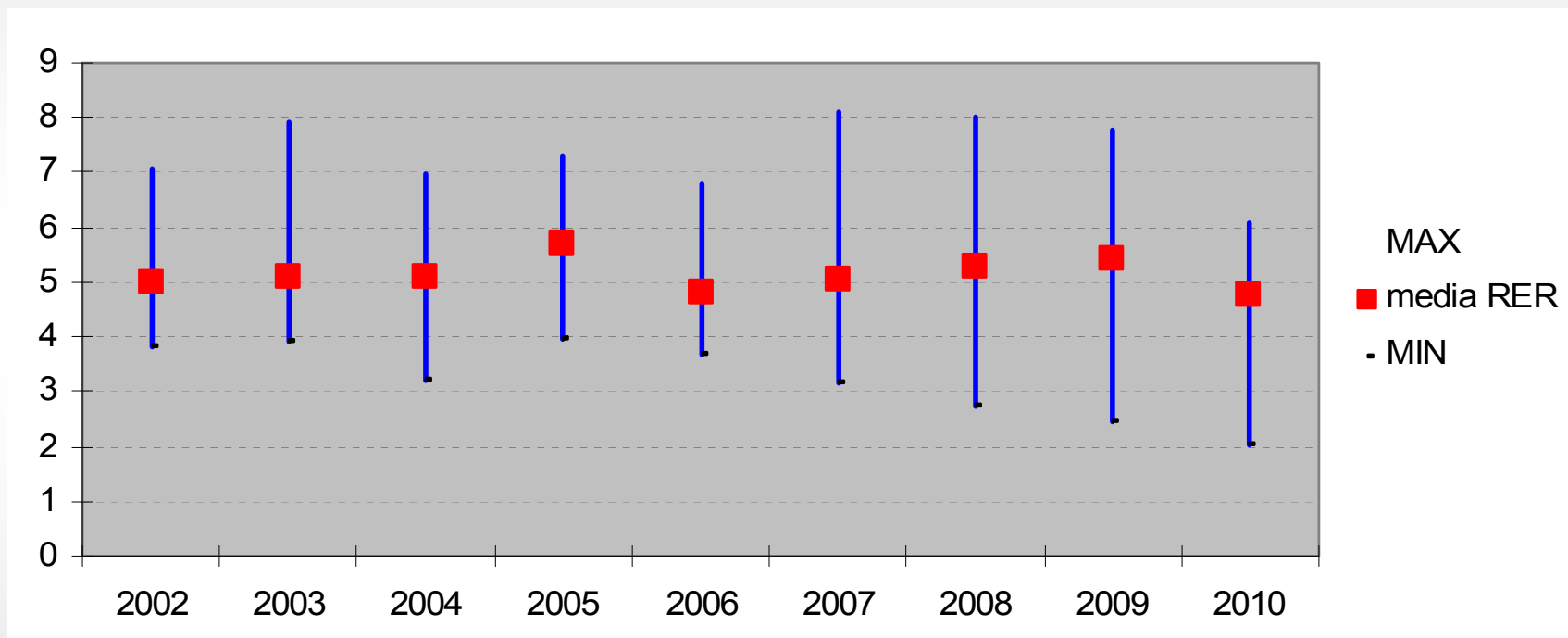
Tasso di richiami standardizzato (%) per regione – 2010



Detection rate Ca ‰ per Ausl primi esami e successivi

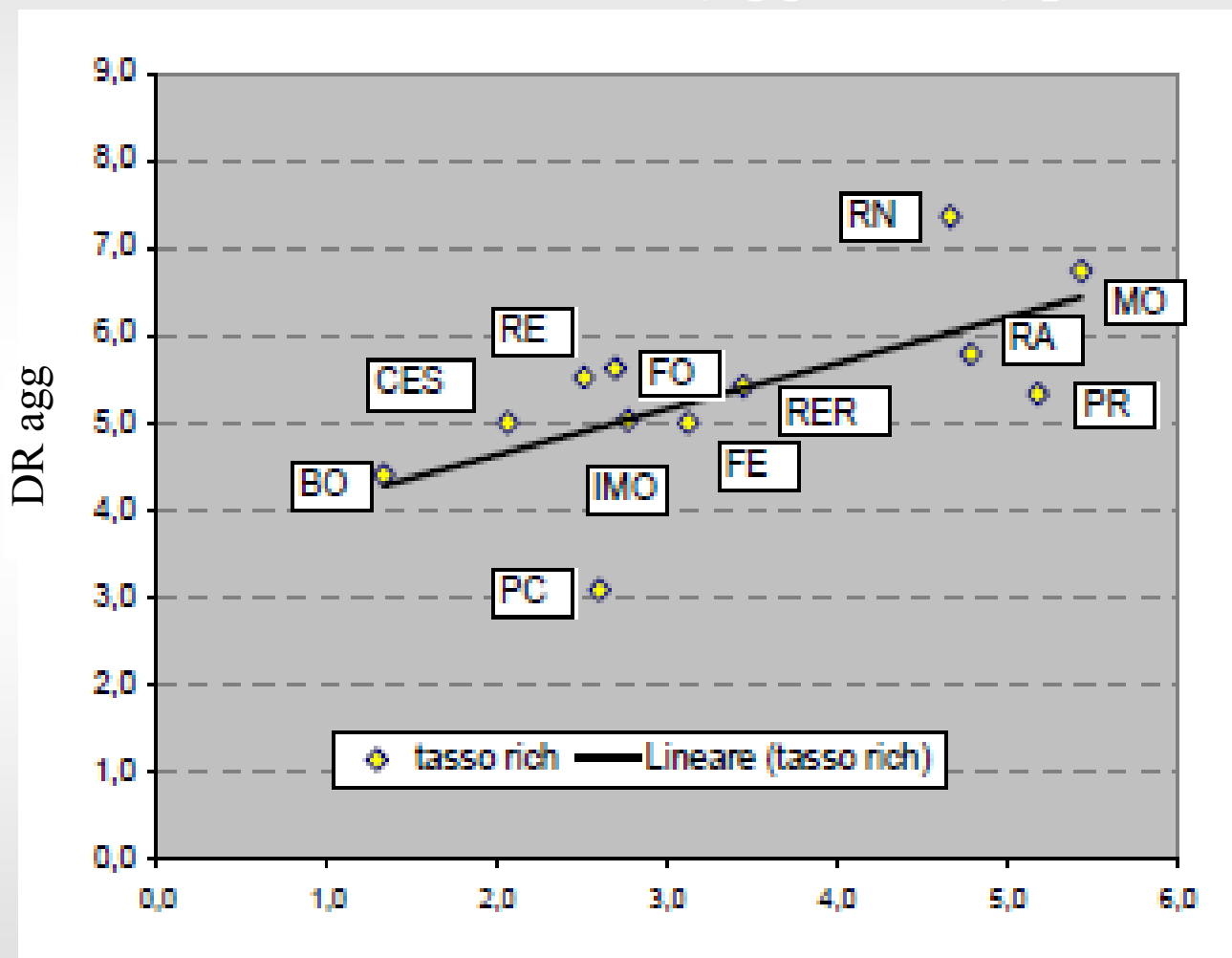


Trend Detection rate Ca % e range per AUSL esami successivi



DR standardizzato pop. europea

Tasso di richiamo % e Detection rate Ca ‰ (aggiustato) per AUSL



DR Ca aggiustato per non aderenti al II livello e per informazioni non recuperate dopo invio a intervento.



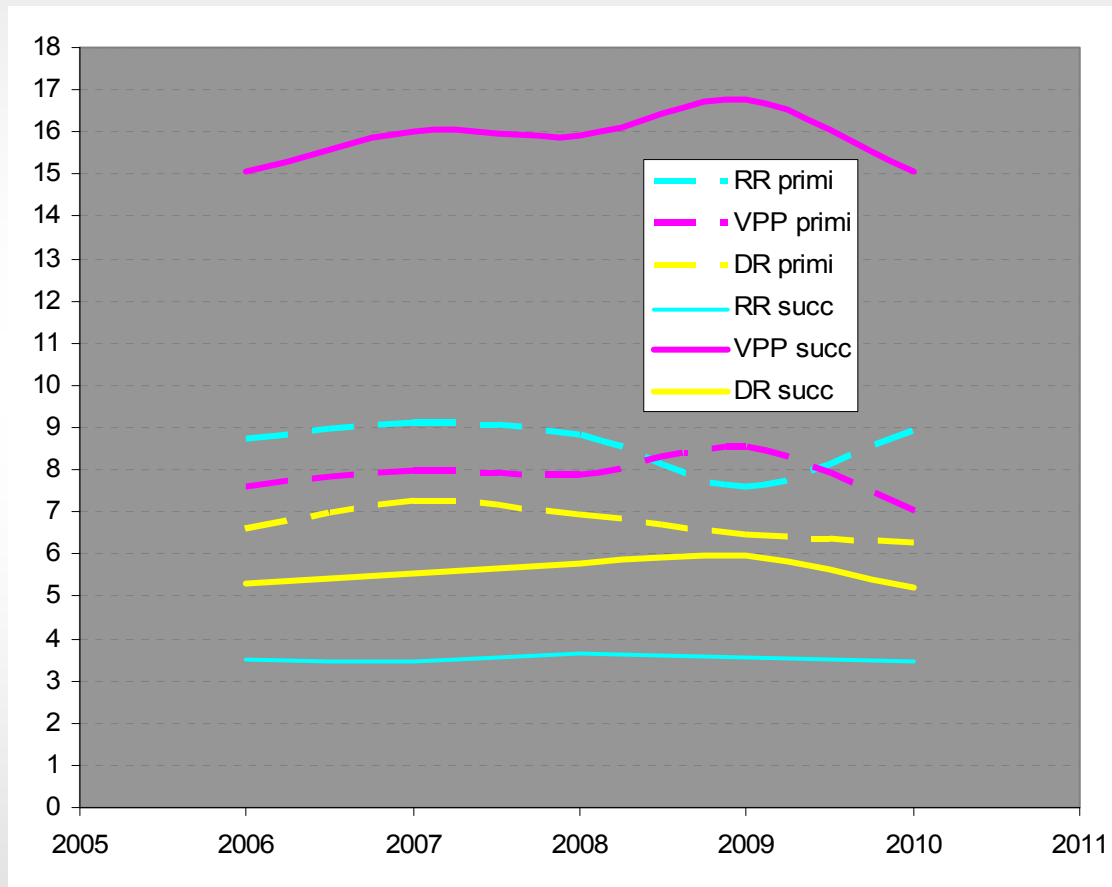
N. Assoluti Ca identificati per pT

50-69	2000	2001	2002	2003	2004	2005	2006	2007	2008	2009	2010
pTis lobulare		3	8	3	3	1	8	3	5	6	4
pTis duttale	45	39	30	33	29	20	34	38	31	27	30
pT1micr	9	14	2	8	2	4	4	5	1	2	5
pT1a	23	20	12	7	6	11	6	6	14	6	8
pT1b	65	61	54	37	24	24	35	35	39	40	20
pT1c	113	92	82	66	73	63	51	60	60	53	55
pT2	33	28	36	21	28	17	25	19	25	30	18
pT3	2	0	0	4	2	0	2	2	1	1	0
pT4	3	4	2	3	1	0	1	0	0	0	0
pTx	8	3	4	16	4	11	3	5	5	7	1
Ignoto	0	0	0	6	0	2	3	1	0	1	1
	301	264	230	204	172	153	172	174	181	173	142

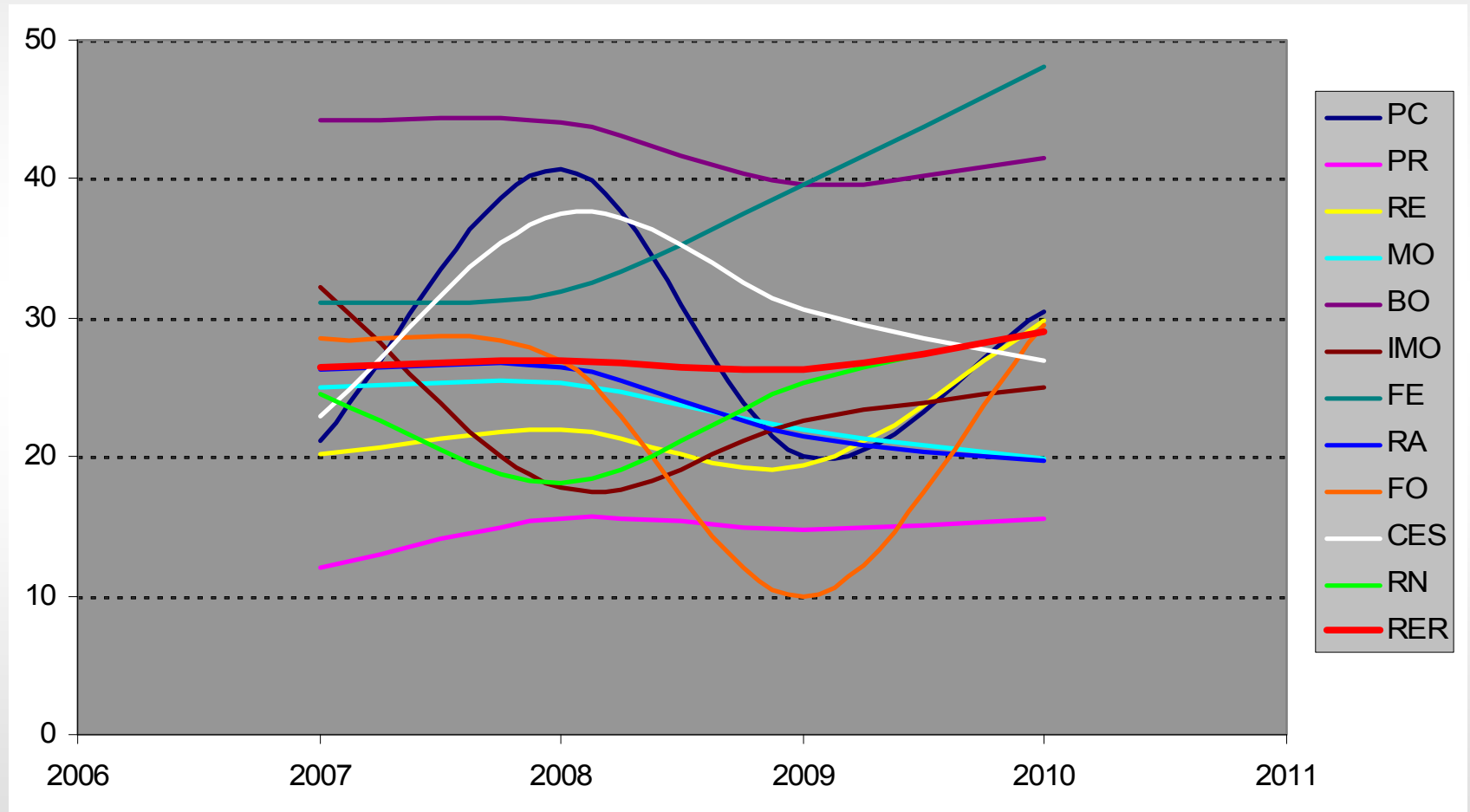
N. Assoluti Ca identificati per pT

50-69	2000	2001	2002	2003	2004	2005	2006	2007	2008	2009	2010
pTis lobulare		9	0	10	9	5	10	6	18	14	13
pTis duttale	38	87	108	140	130	157	126	129	124	140	115
pT1micr	11	18	19	26	22	26	18	16	20	19	15
pT1a	20	42	33	58	53	61	37	52	35	54	40
pT1b	87	169	171	203	224	230	206	216	225	214	157
pT1c	111	259	239	274	278	294	264	307	289	322	245
pT2	28	66	67	72	86	78	64	62	74	72	71
pT3	5	3	2	2	3	2	5	5	5	6	4
pT4	2	2	2	0	2	1	2	3	2	0	2
pTx	0	16	9	14	12	12	15	29	18	28	29
Ignoto	2	3	0	2	0	7	4	1	4	3	3
	304	674	650	801	819	873	751	826	814	872	694

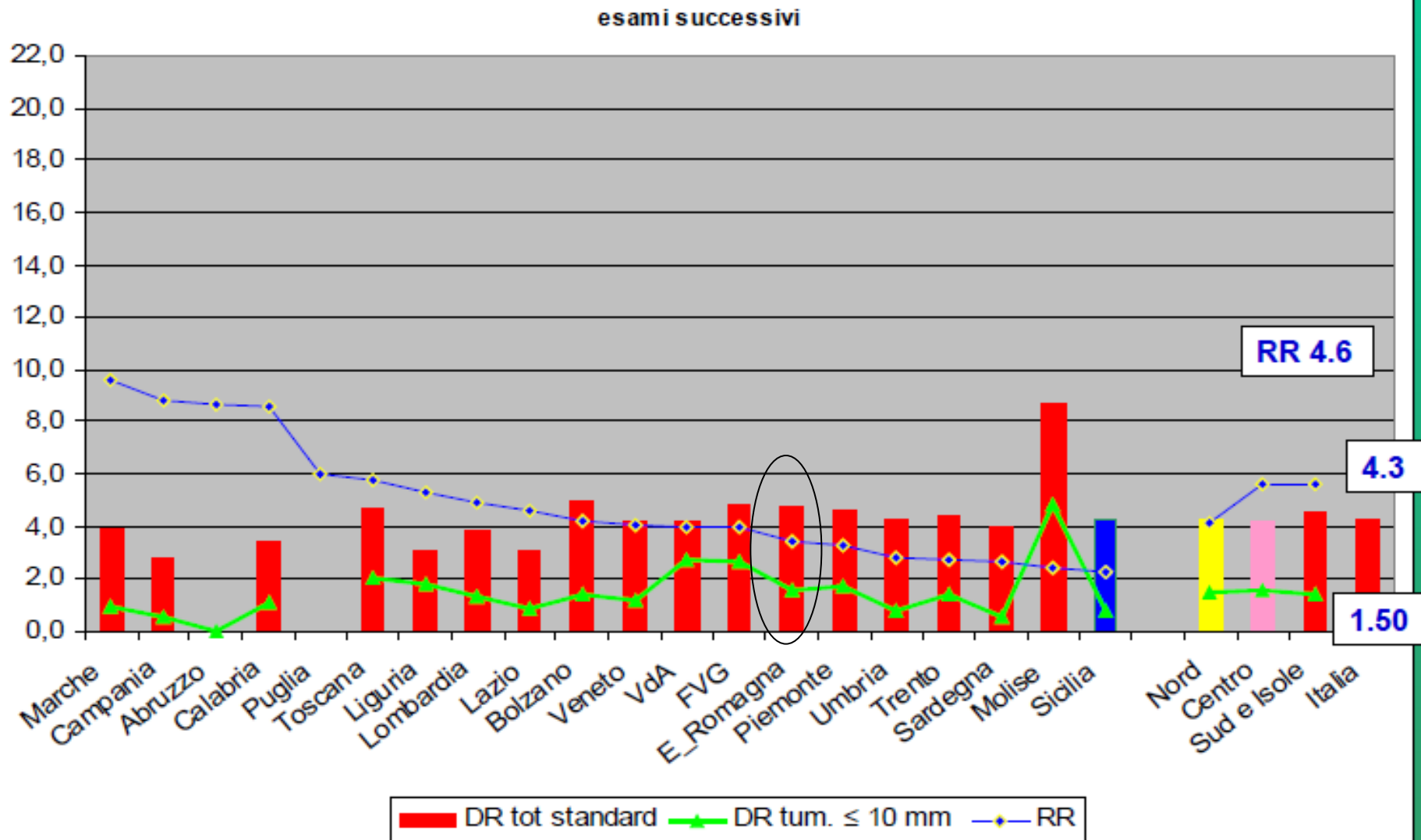
Trend ultimi 5 anni degli indicatori principali

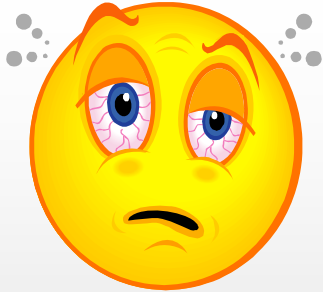


% stadi >II esami successivi per AUSL

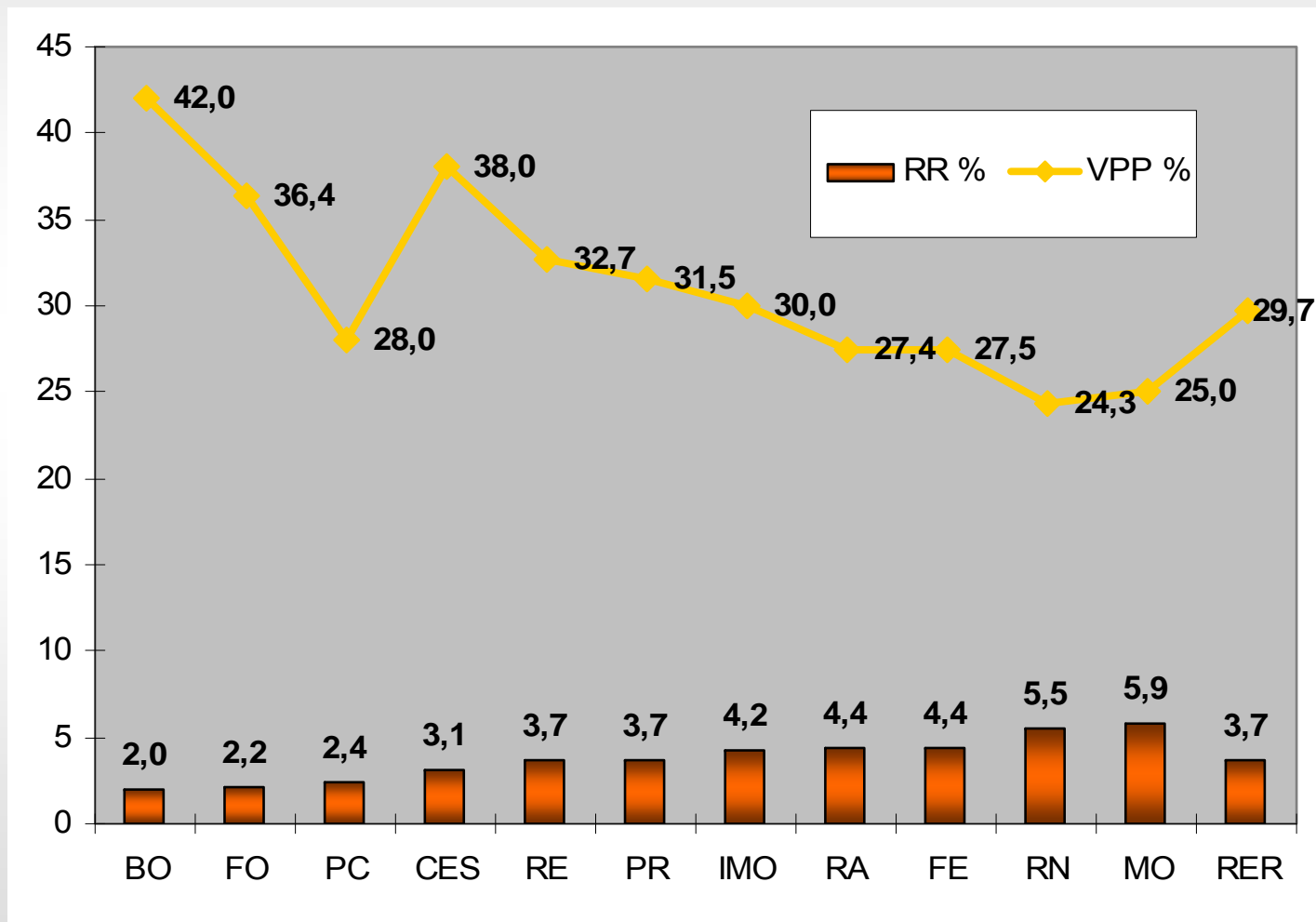


RR (%), DR totale stand. (x 1000), DR tumori ≤ 10 mm (x 1000) – Esami successivi - 2010

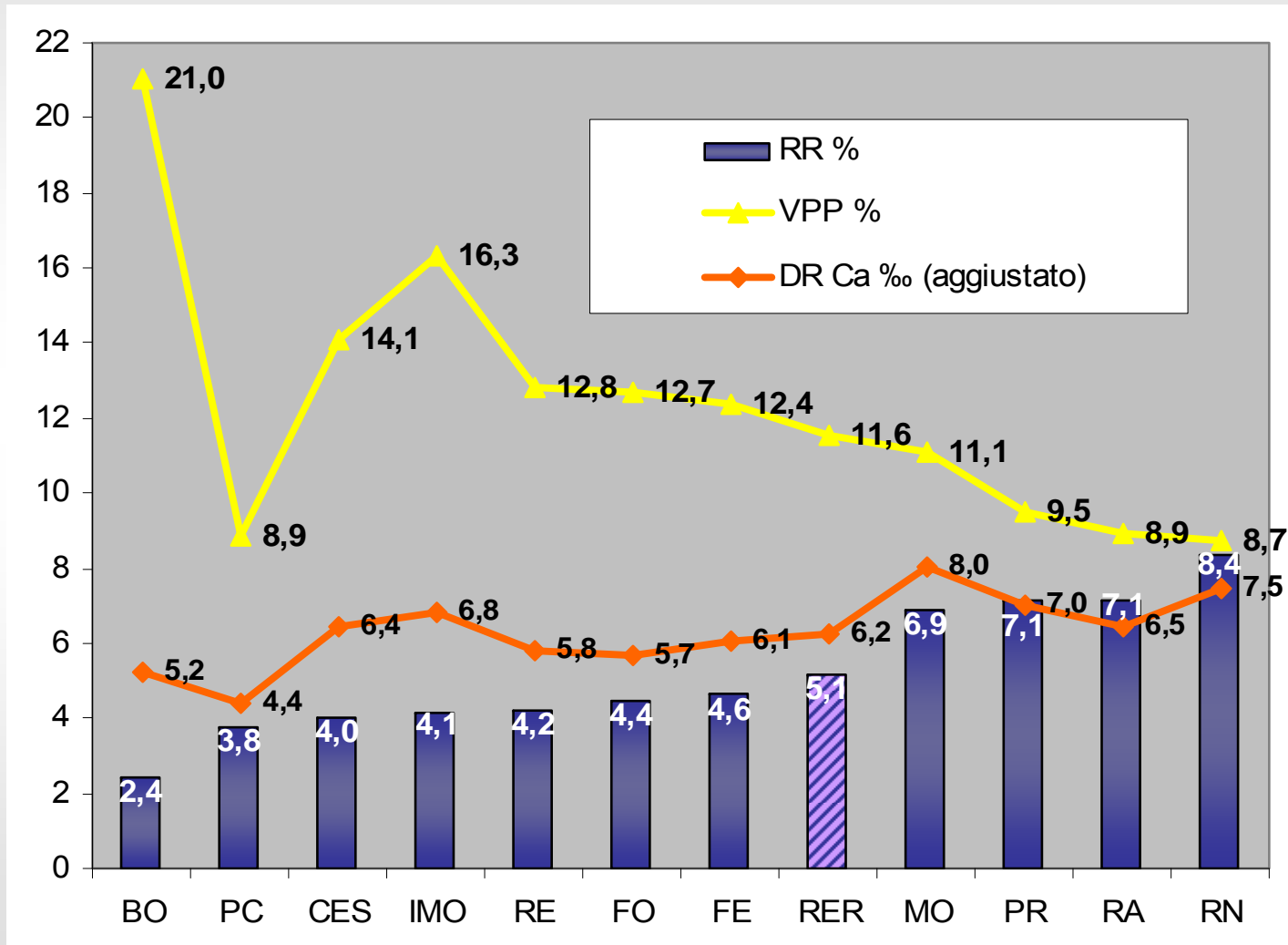




Tasso di richiamo e VPP per AUSL 70-74anni - esami successivi

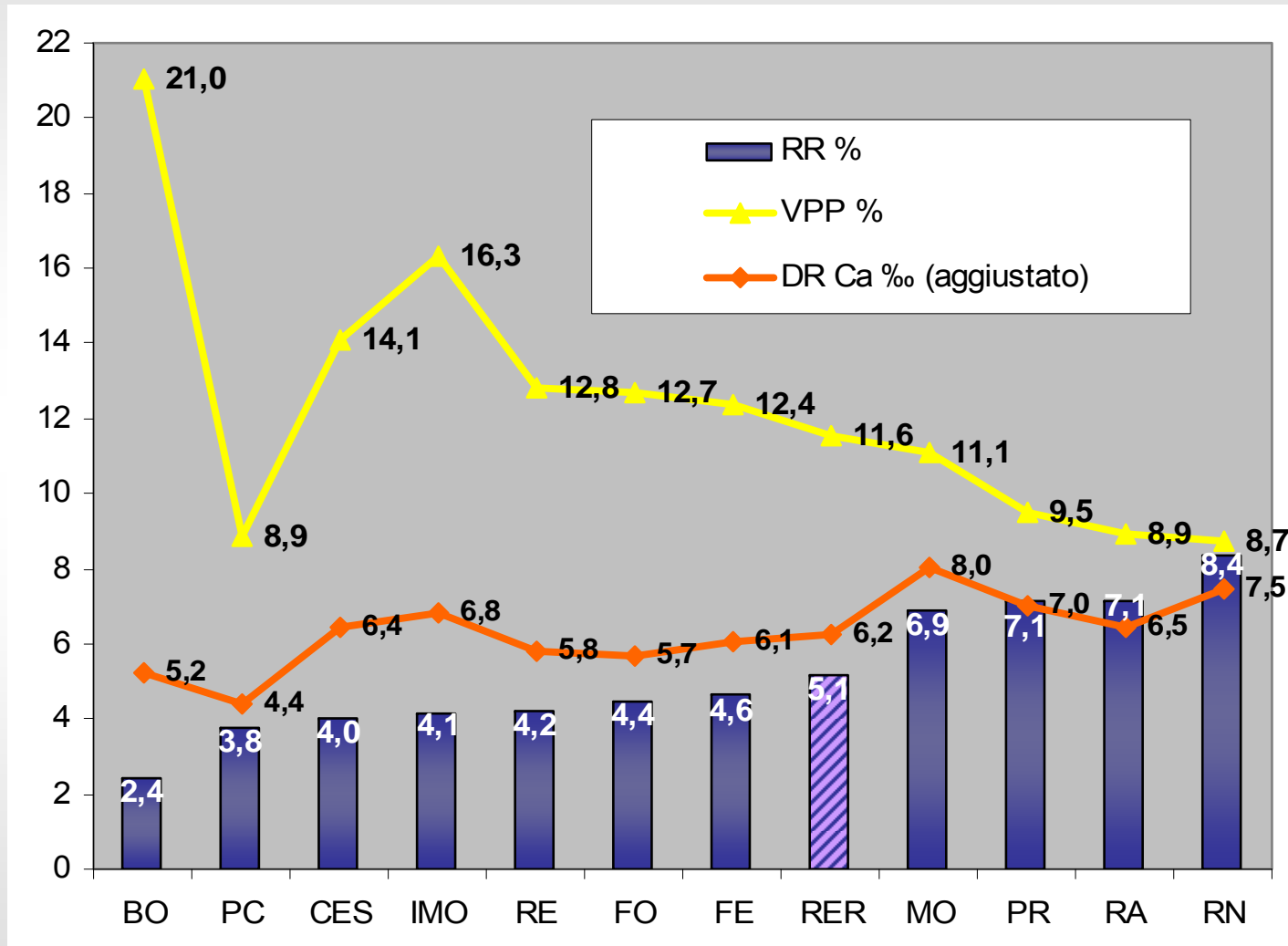


Tasso di richiamo, VPP per AUSL, DR Ca totale (primi esami+successivi) età 45-74 anni



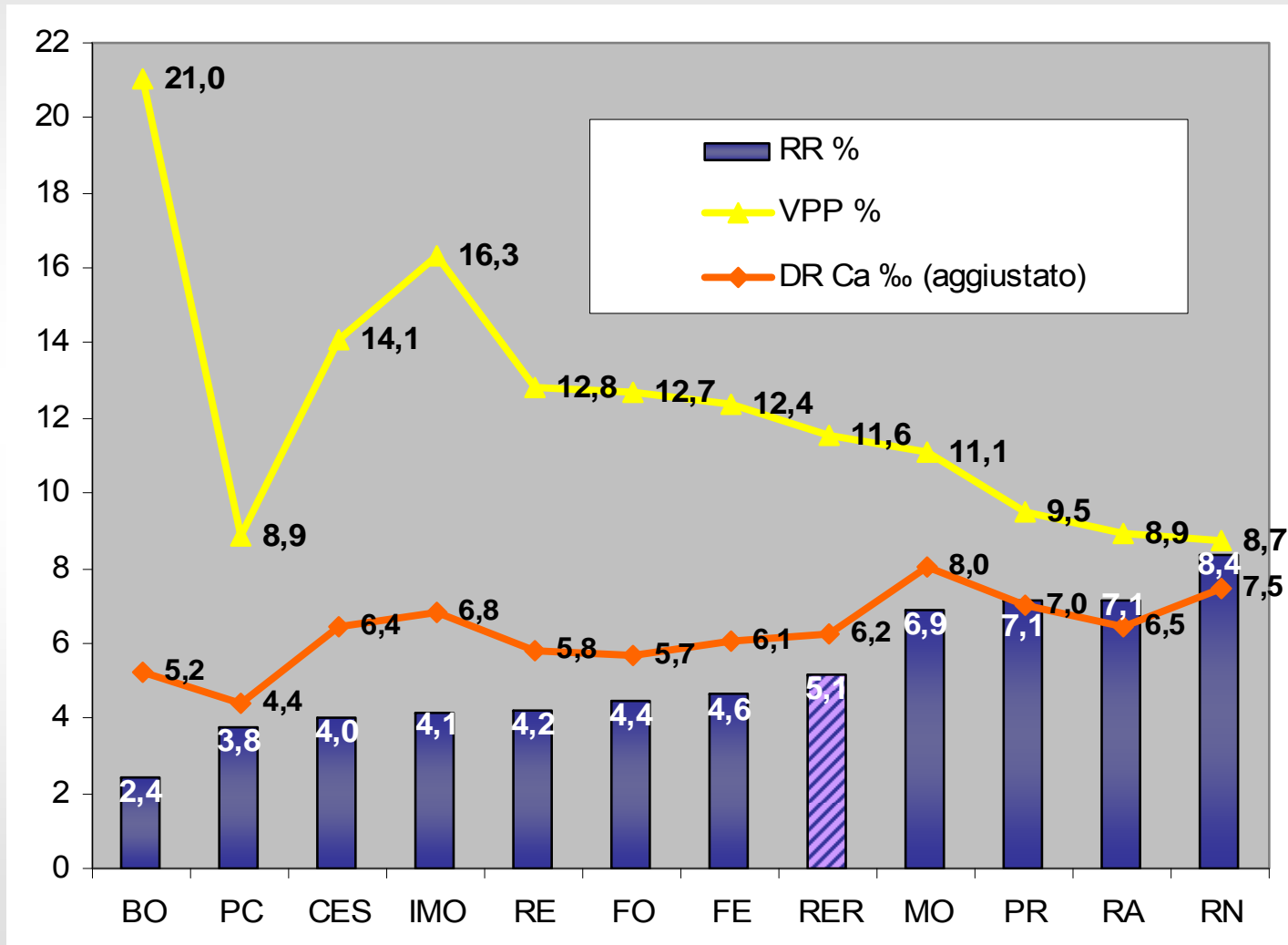
DR Ca aggiustato per non aderenti al II livello e per informazioni non recuperate dopo invio a intervento.

Tasso di richiamo, VPP per AUSL, DR Ca totale (primi esami+successivi) età 45-74 anni



DR Ca aggiustato per non aderenti al II livello e per informazioni non recuperate dopo invio a intervento.

Tasso di richiamo, VPP per AUSL, DR Ca totale (primi esami+successivi) età 45-74 anni

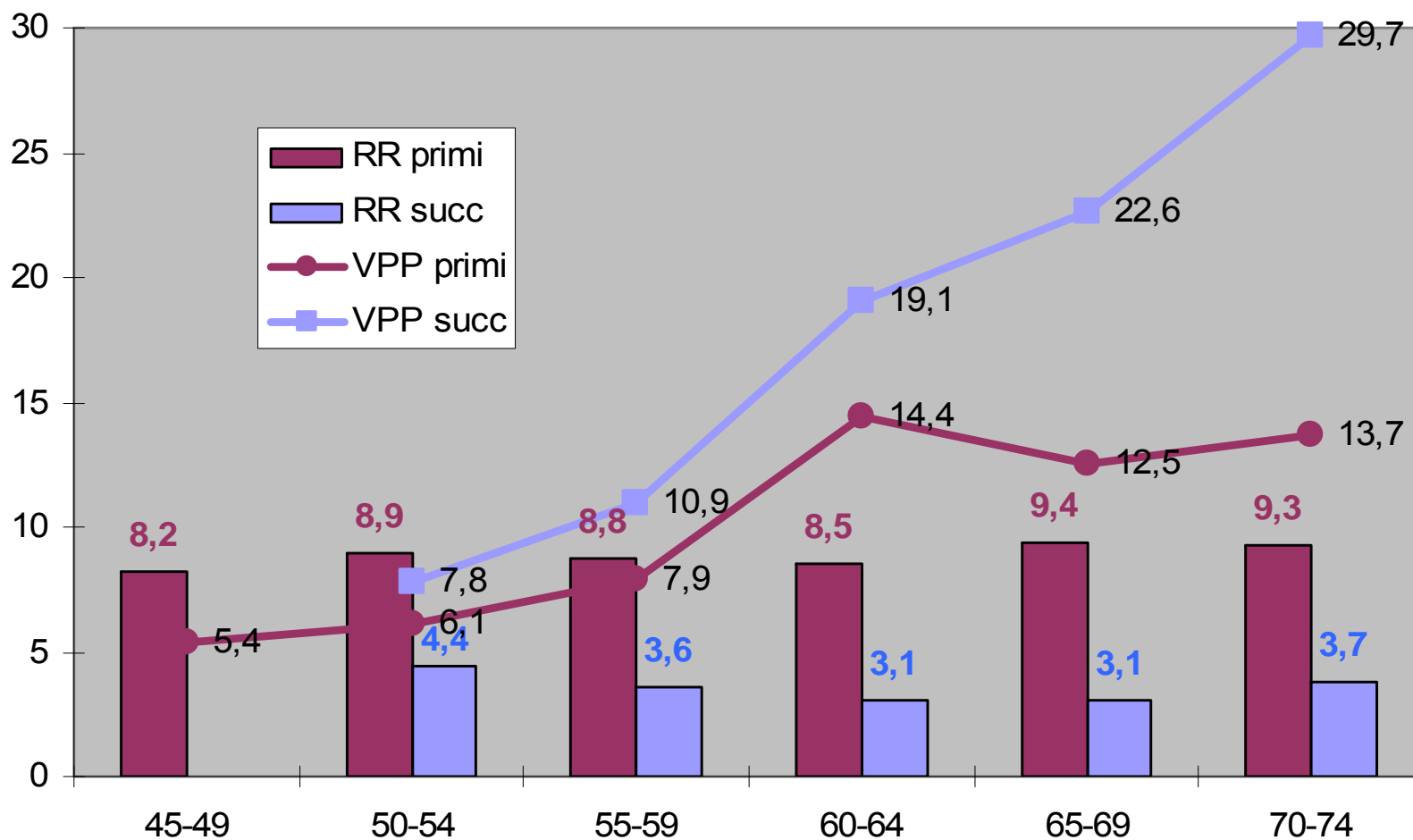


DR Ca aggiustato per non aderenti al II livello e per informazioni non recuperate dopo invio a intervento.

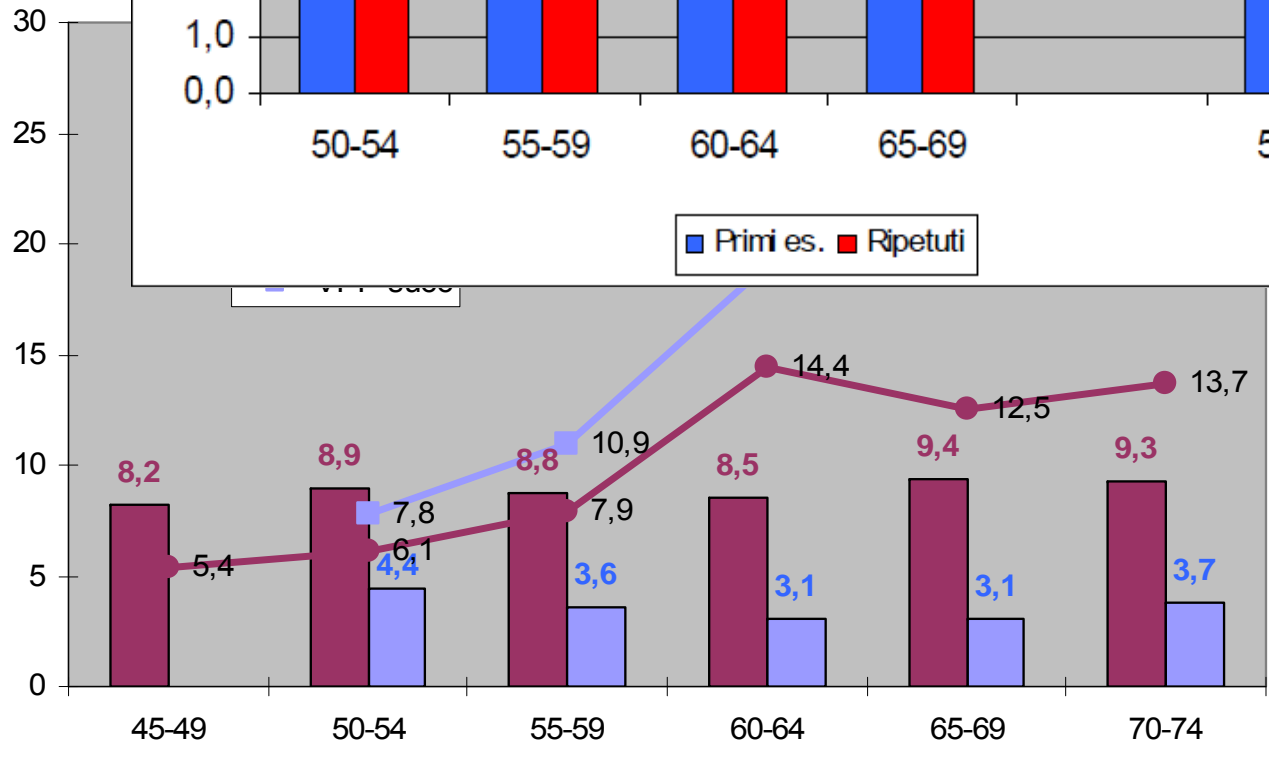
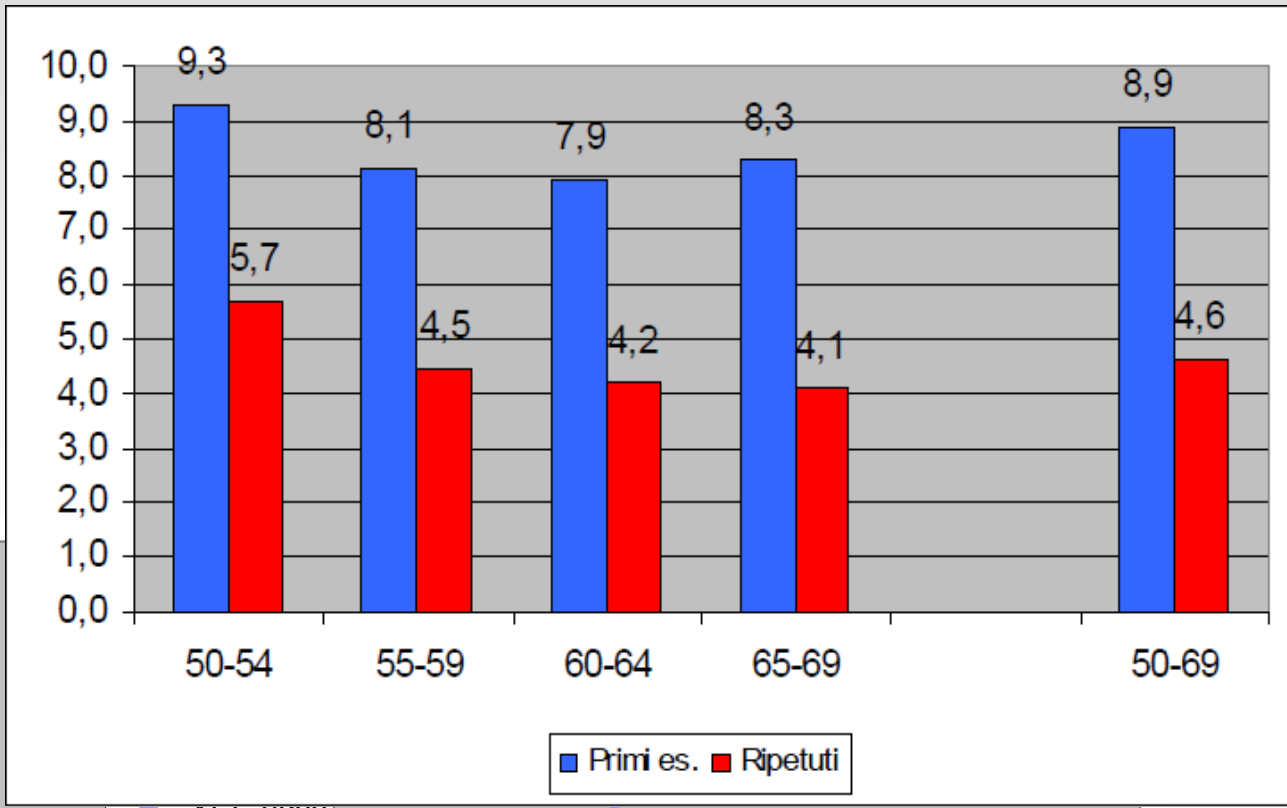


Indicatori per classi di età

Tasso di Richiamo e VPP per classi di età (%)

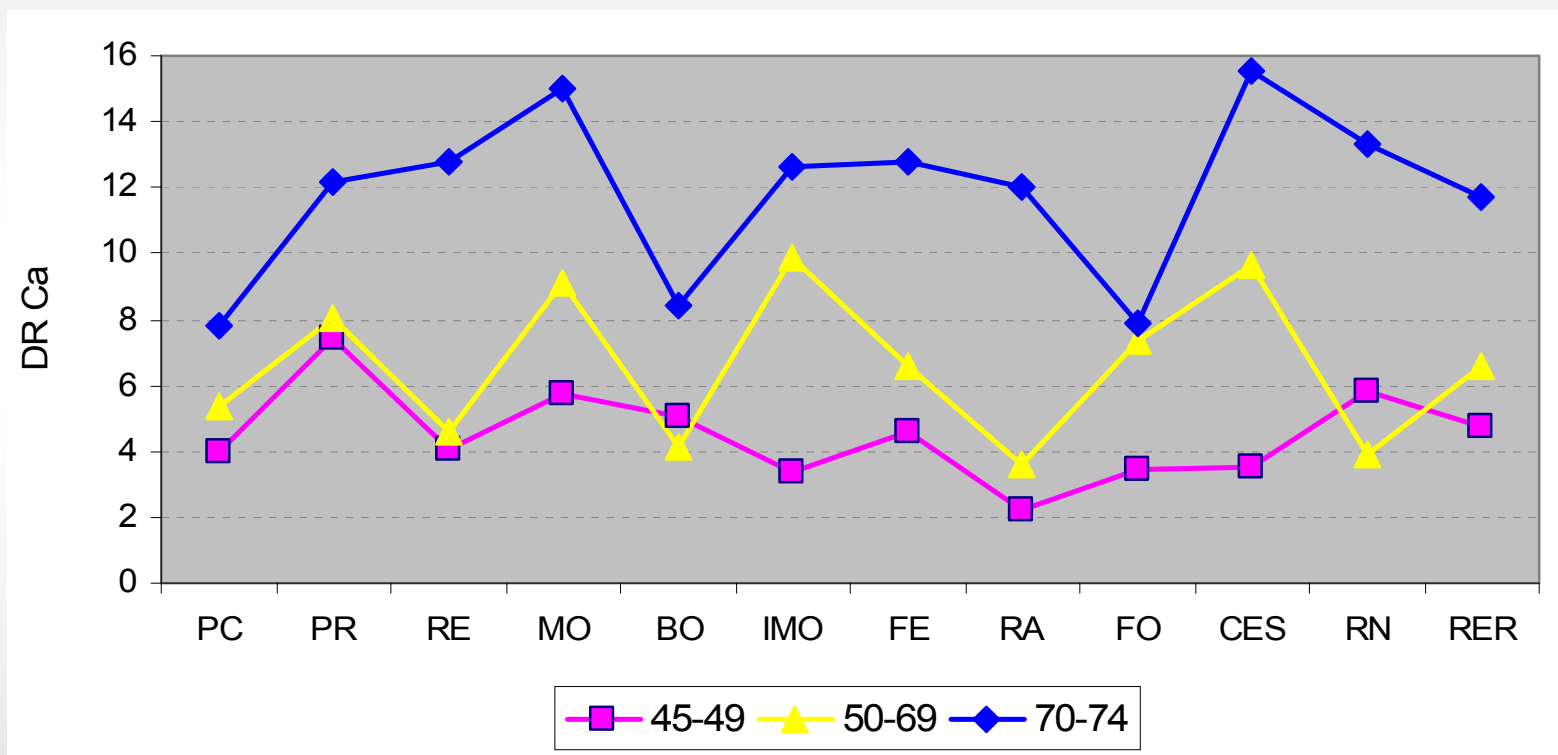


Tasso di richiamo per età dati ONS Italia
Giorgi ONS 2011



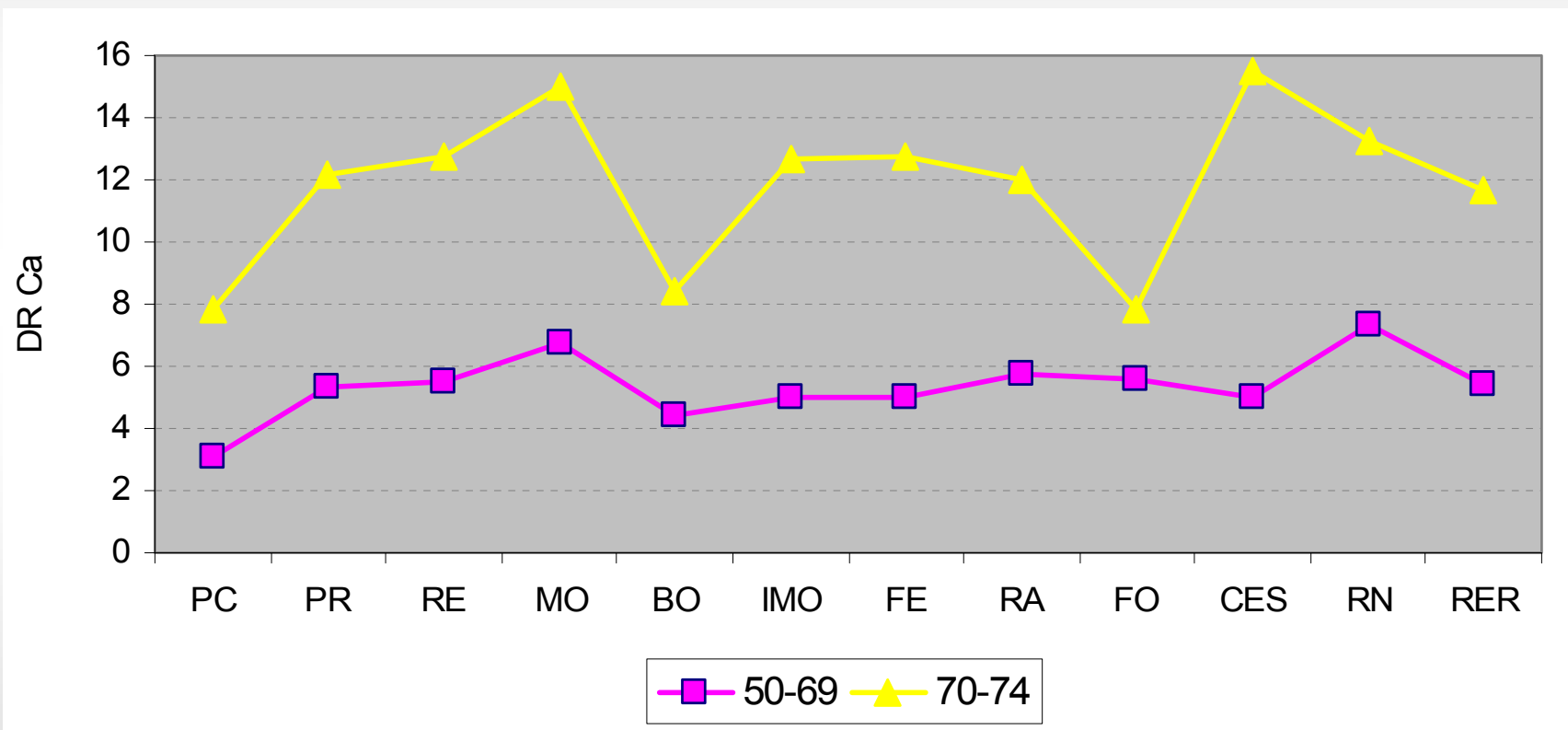
Tasso di richiamo per età dati RER

Primi Esami DR Ca ‰ (aggiustato) per fasce di età e per Ausl



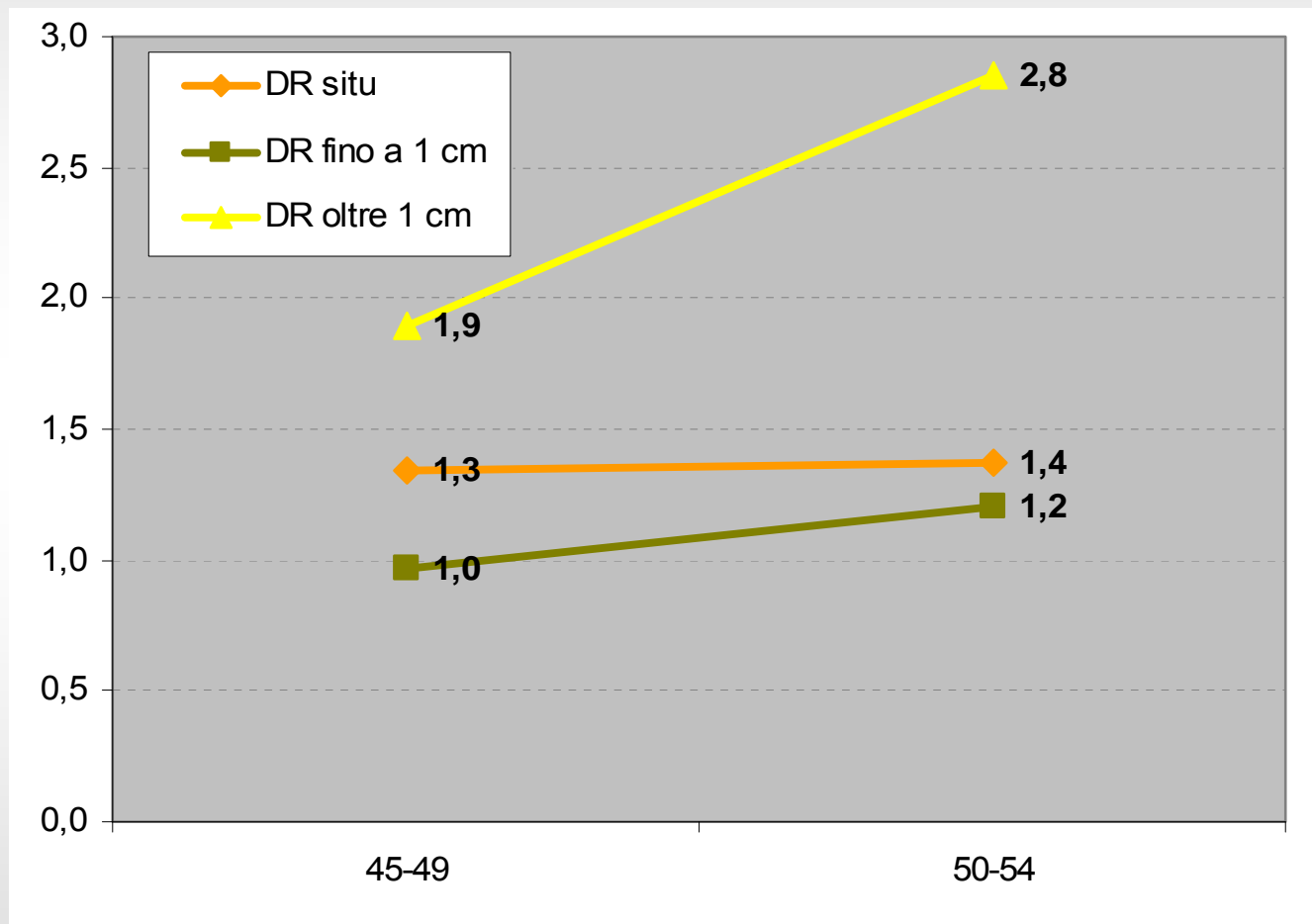
DR Ca aggiustato per non aderenti al II livello e per informazioni non recuperate dopo invio a intervento.

Esami successivi DR Ca ‰ (aggiustato) per fasce di età e per Ausl



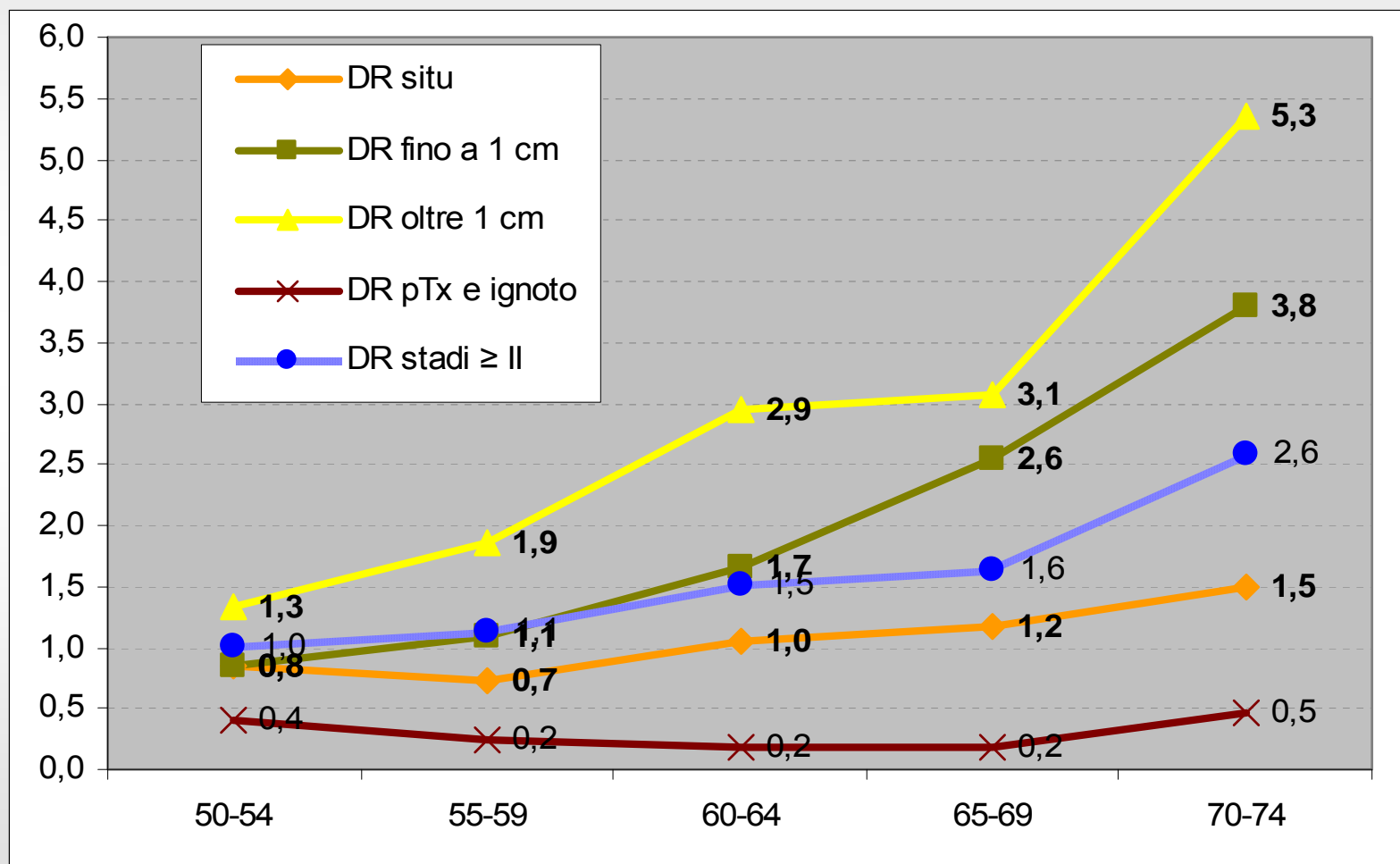
DR Ca aggiustato per non aderenti al II livello e per informazioni non recuperate dopo invio a intervento.

DR Ca per classi di età e tipo

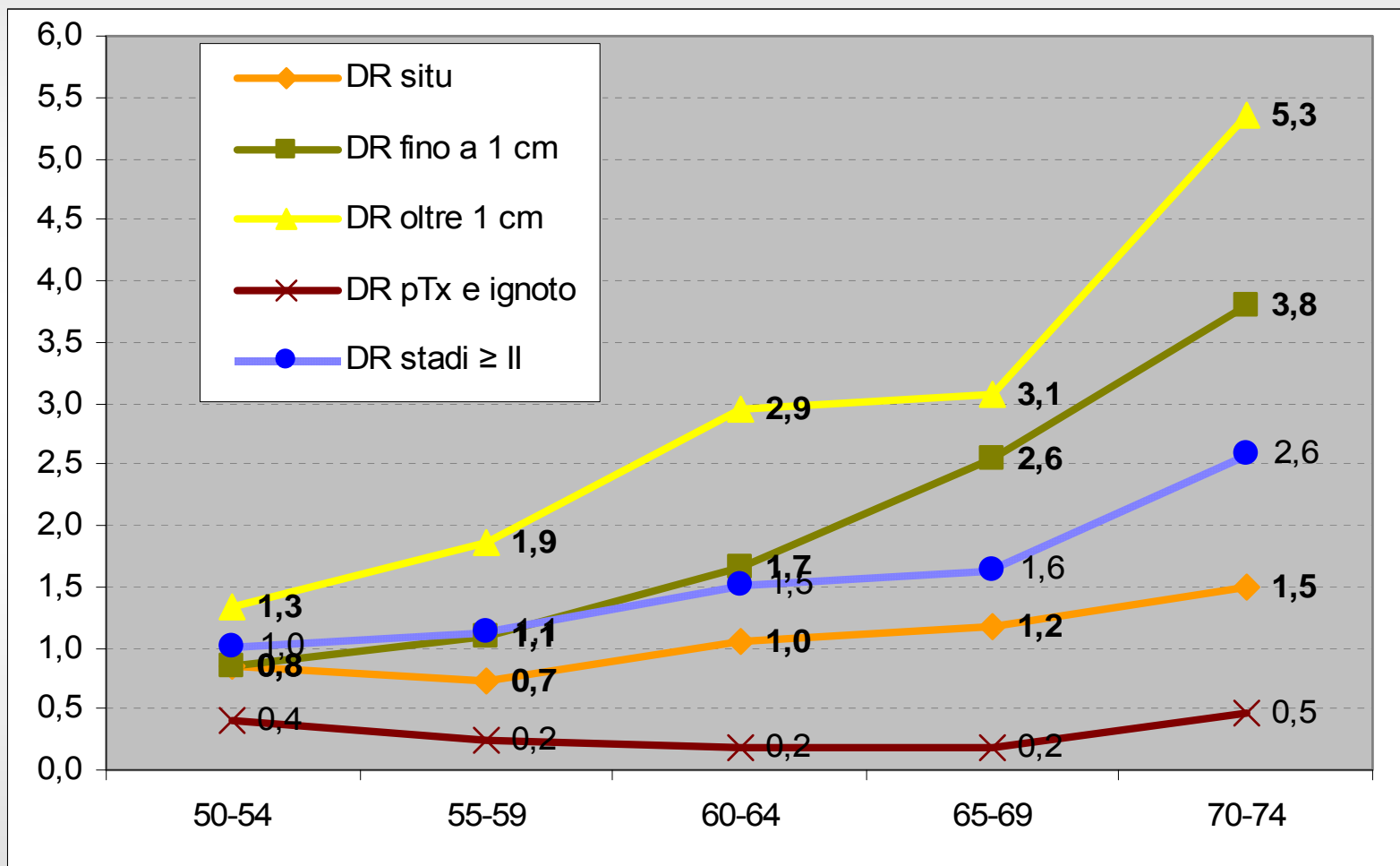


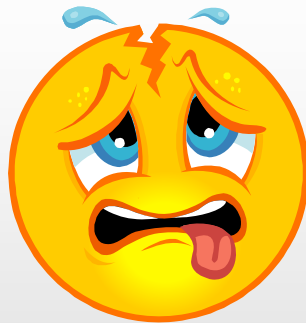
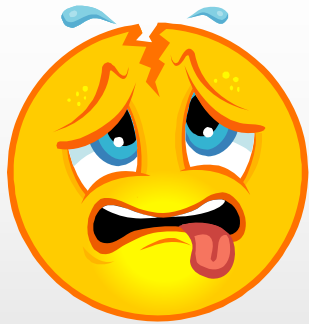
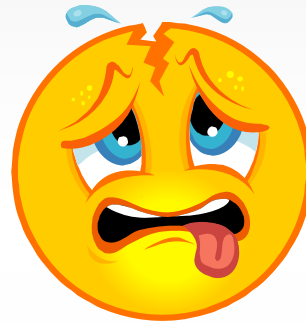
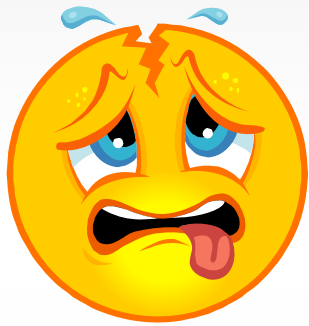
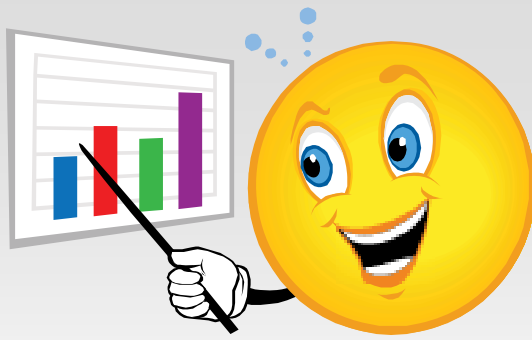
Nota: sono state omesse le fasce di età successive per l'esiguità dei numeri

DR Ca per classi di età e tipo

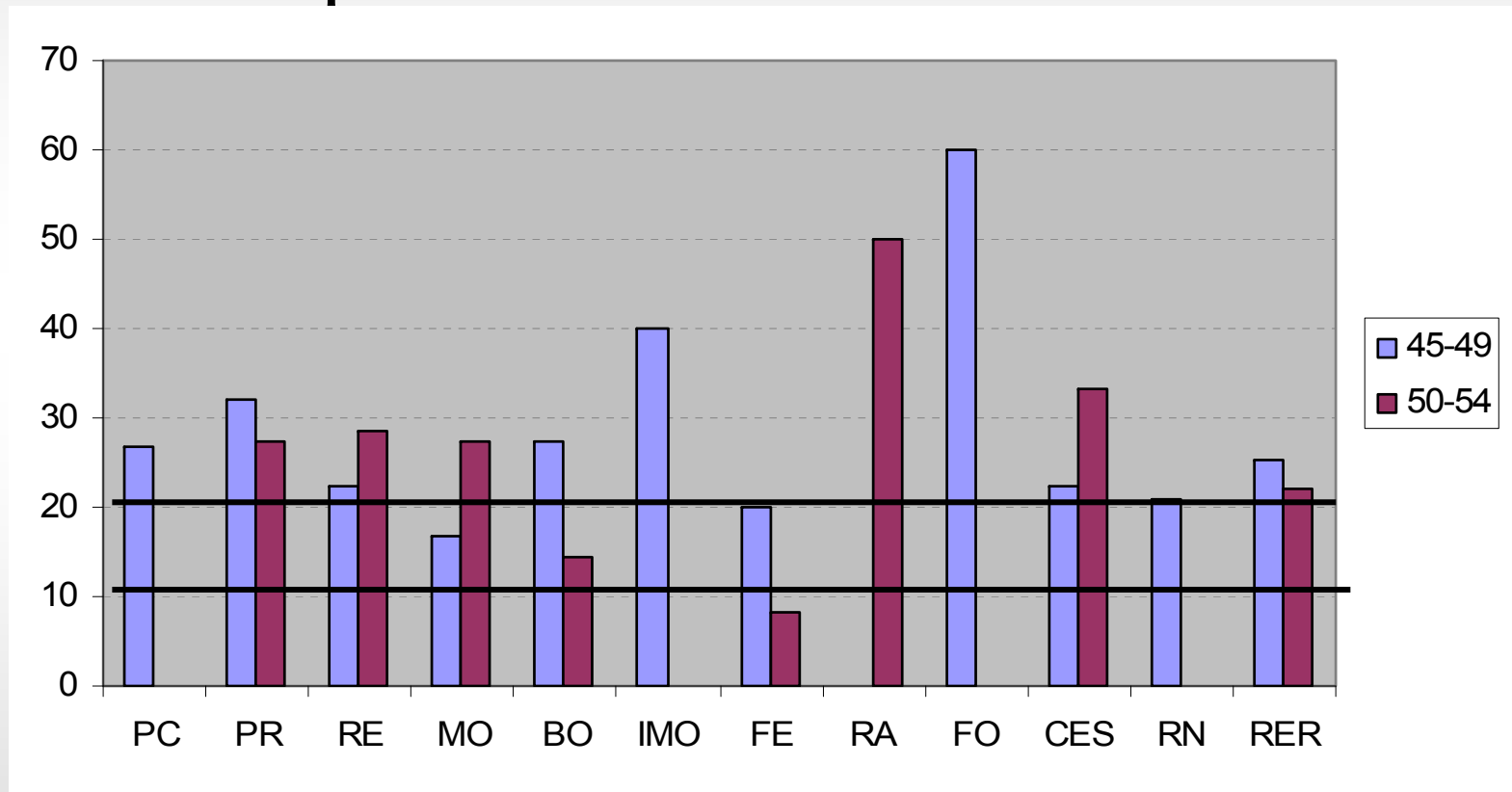


DR Ca per classi di età e tipo



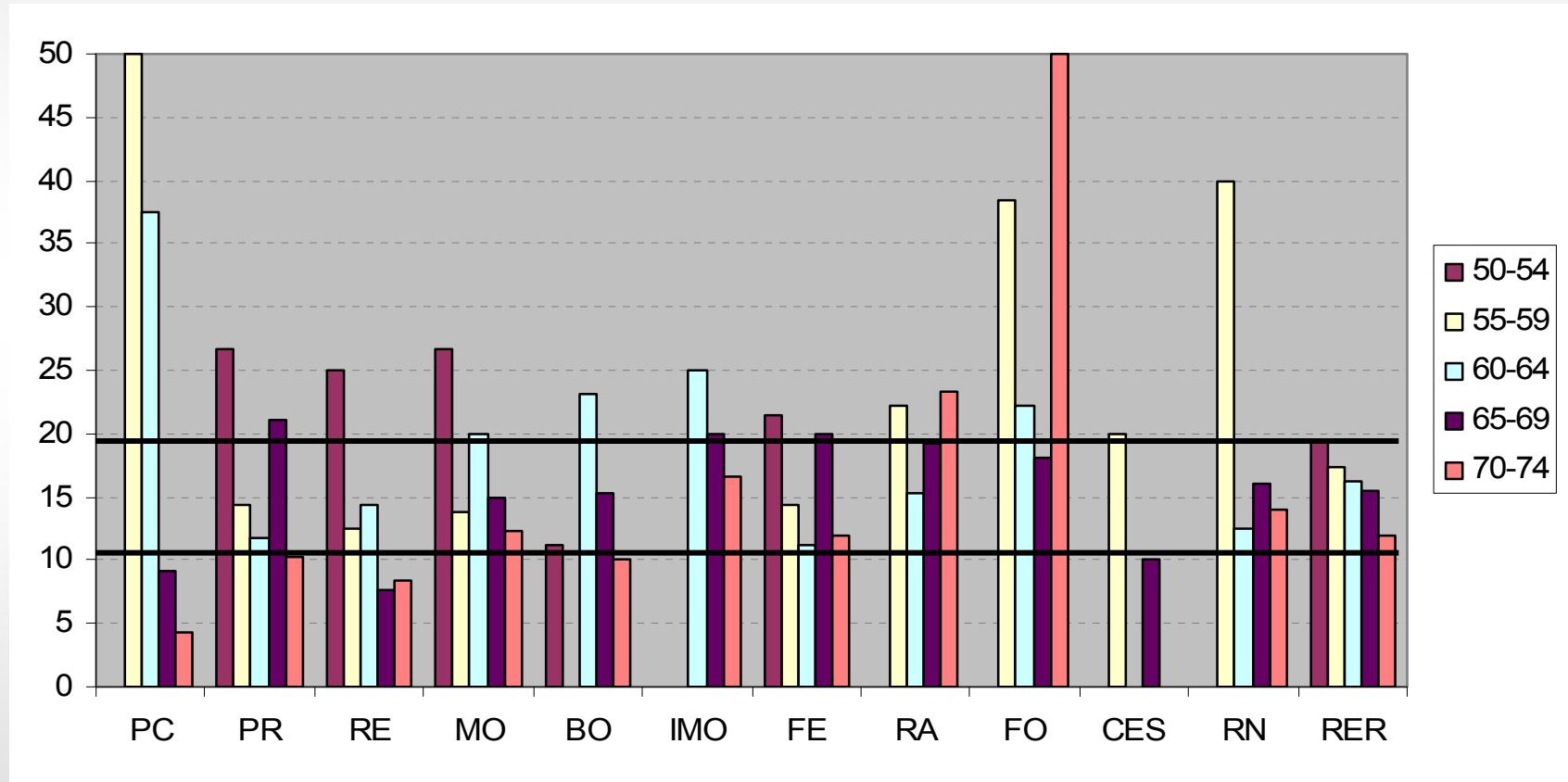


Tumori duttali in situ % per classi di età e Ausl

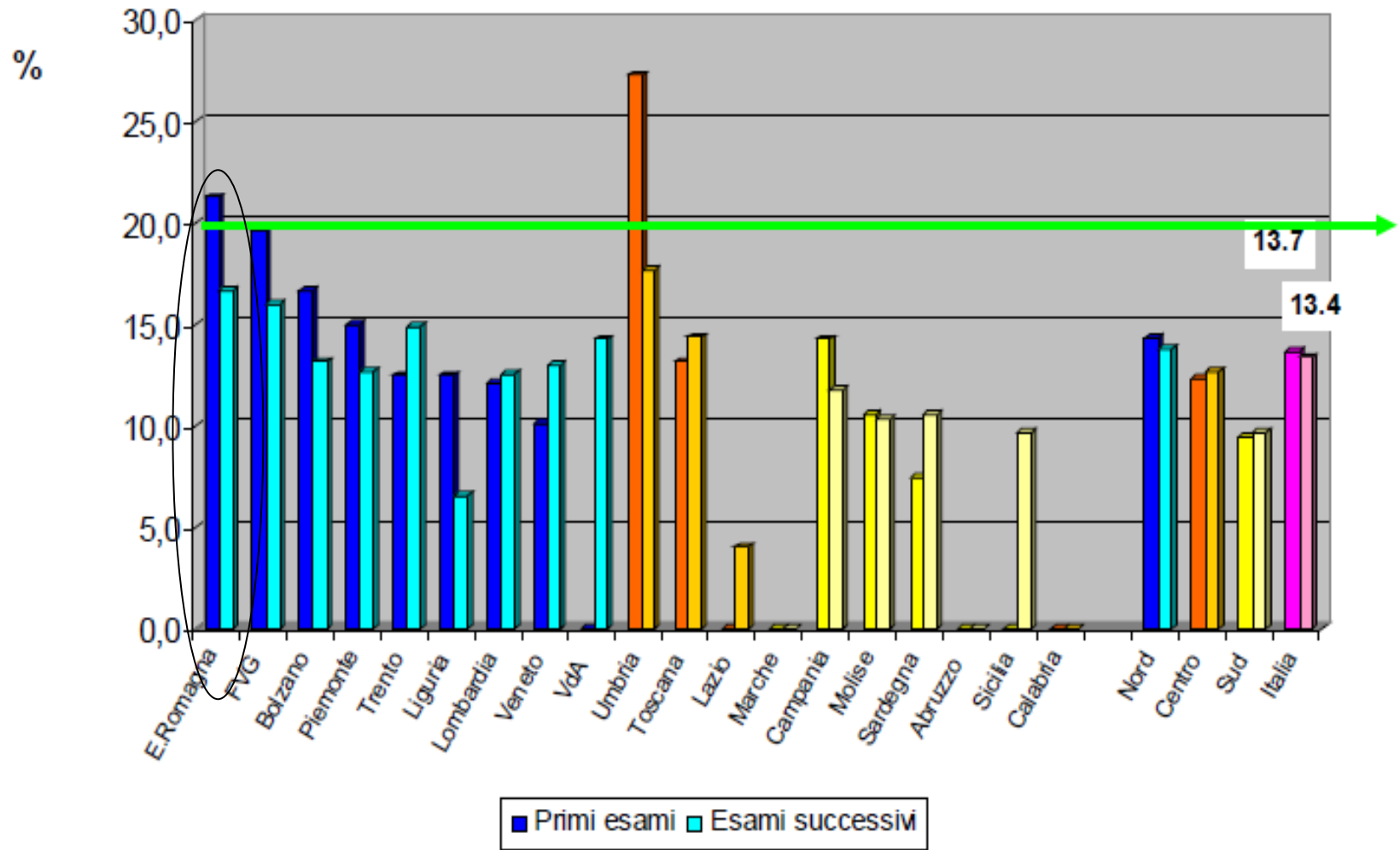


Nota: sono state omesse le fasce di età successive per l'esiguità dei numeri

Tumori duttali in situ % per classi di età e Ausl

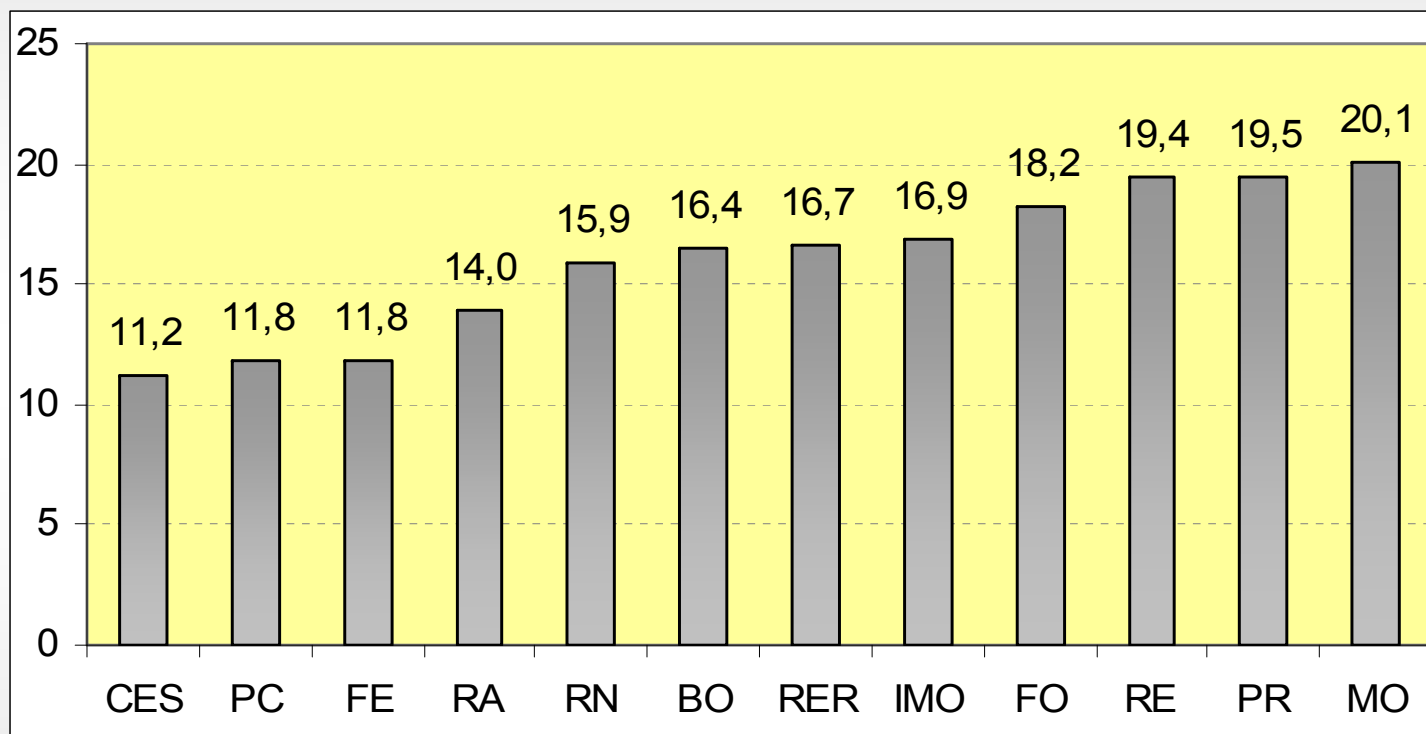


Tumori duttali in situ (%) Primi esami e successivi - 2010



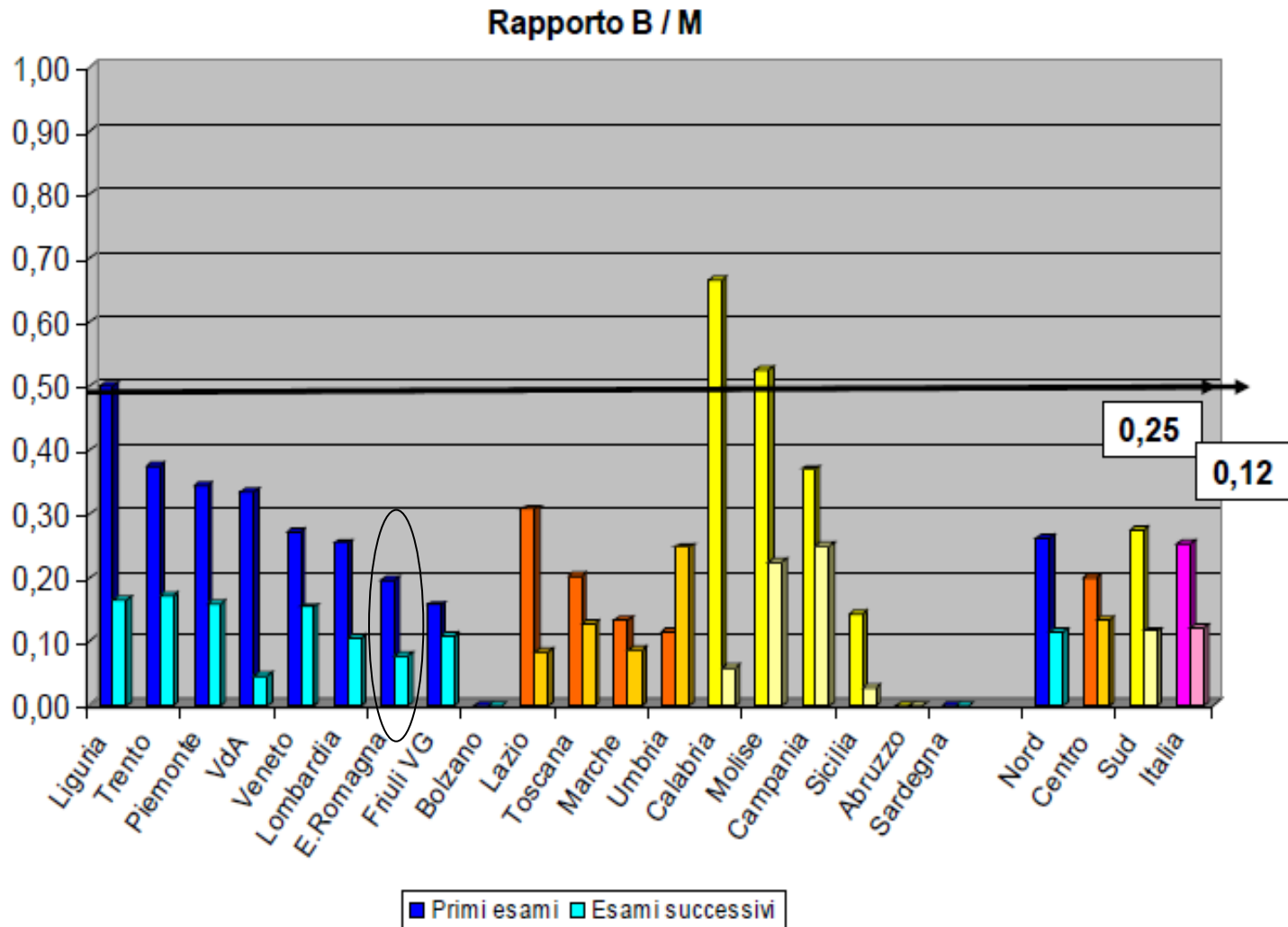


DCIS % esami successivi periodo '06-'09



Standard: 10-20%

Rapporto B/M – Primi esami e successivi – 2010



Alcuni indicatori per età 45-74

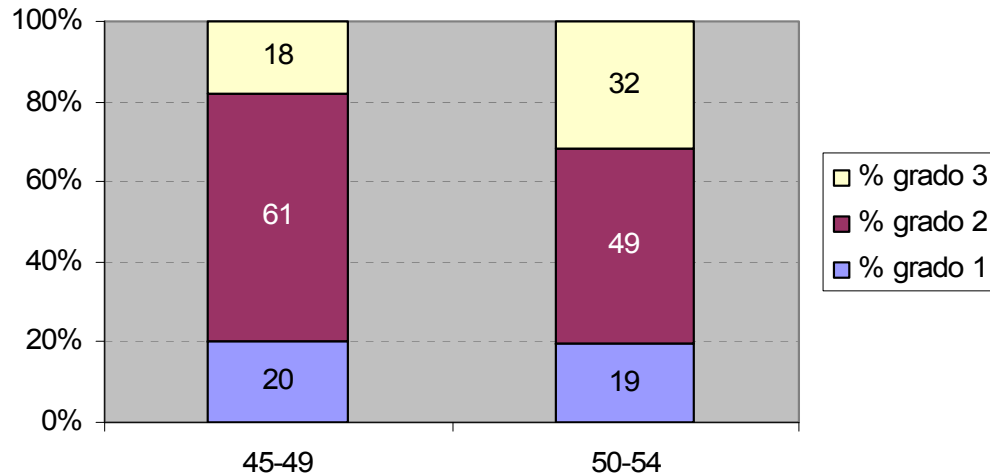
Primi esami	RR	DR	BM
45-49	8,1	4,4	0,29
50-54	10,0	5,3	0,32
55-59	8,3	5,7	0,19
60-64	8,2	9,3	0,12
65-69	8,6	10,5	0,16
70-74	5	6,7	0,09

Es. successivi	RR	DR	BM
45-49	6,0	2,1	0,60
50-54	5,4	3,5	0,22
55-59	4,4	4,1	0,14
60-64	4,2	6,0	0,09
65-69	4,2	7,0	0,09
70-74	4,4	9,7	0,06

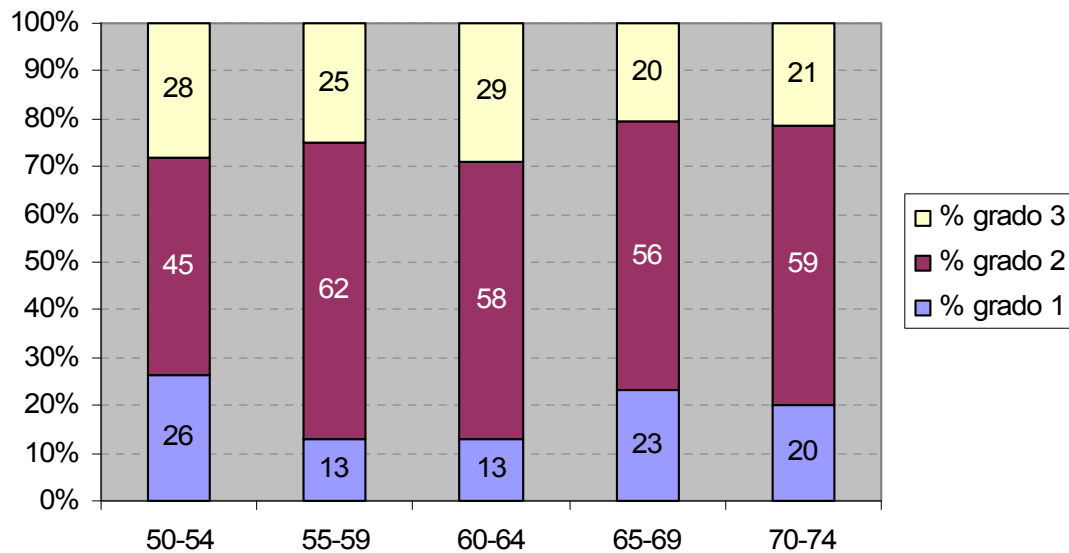
% stadi avanzati (\geq II) per anno e classe di età

		2006	2007	2008	2009	2010
primi	45-49					28,7
	50-54	24,1	29,6	26,2	37,3	28,0
successivi	50-54	20,3	25,0	25,6	21,3	36,4
	55-59	32,0	26,2	25,8	26,9	32,6
	60-64	23,1	25,6	31,5	26,2	28,0
	65-69	24,1	28,1	23,7	27,2	25,1
	70-74					25,8
primi	50-69	29,7	31,6	29,8	38,2	28,2
successivi	50-69	25,6	26,5	26,9	26,3	29,0

Grading tumori invasivi per classe di età



Primi esami

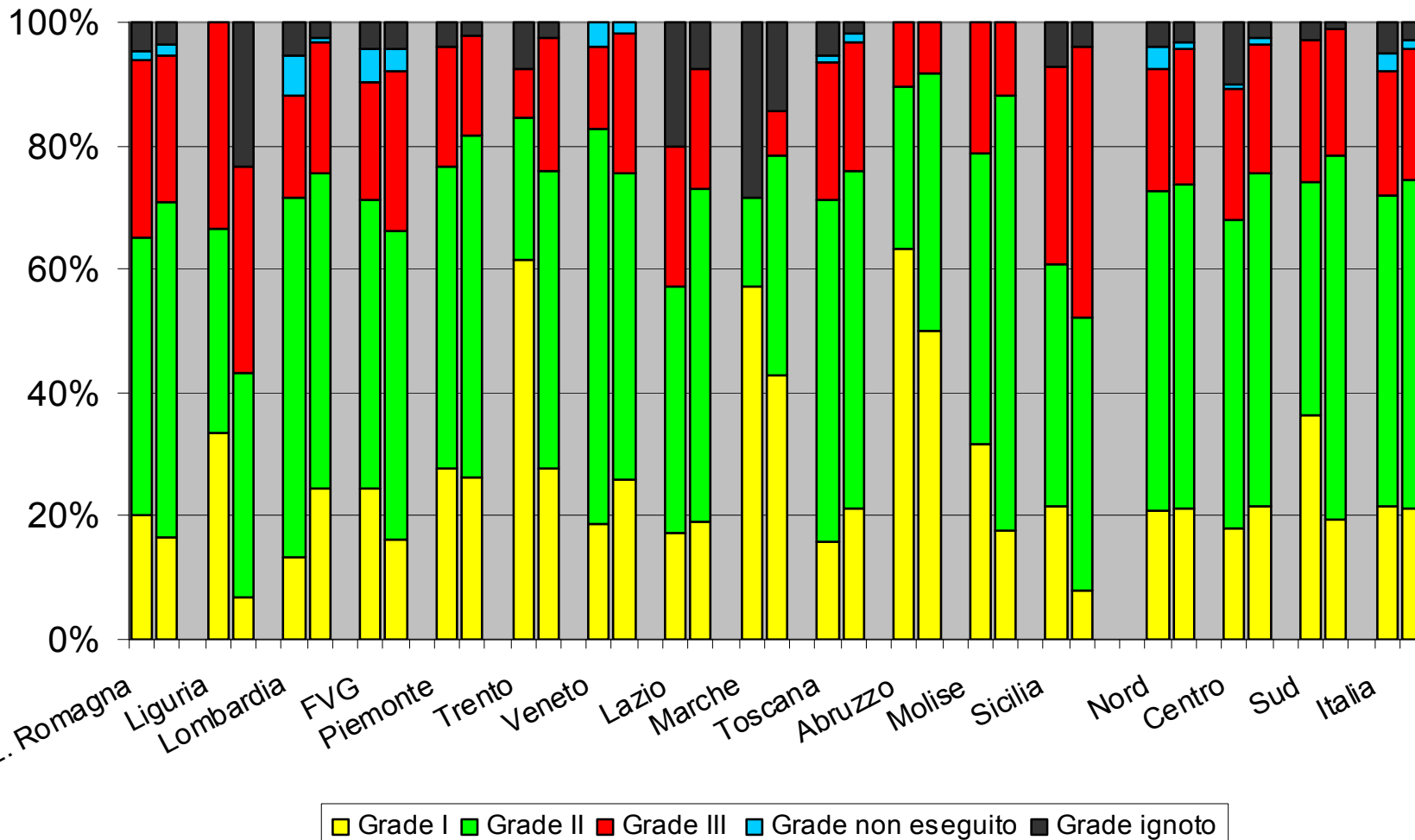


Esami successivi

Grading (%) – Primi esami e ripetuti – 2009

Solo programmi con livello di completezza 5 (n. 59)

Grading (%) - primi esami e ripetuti

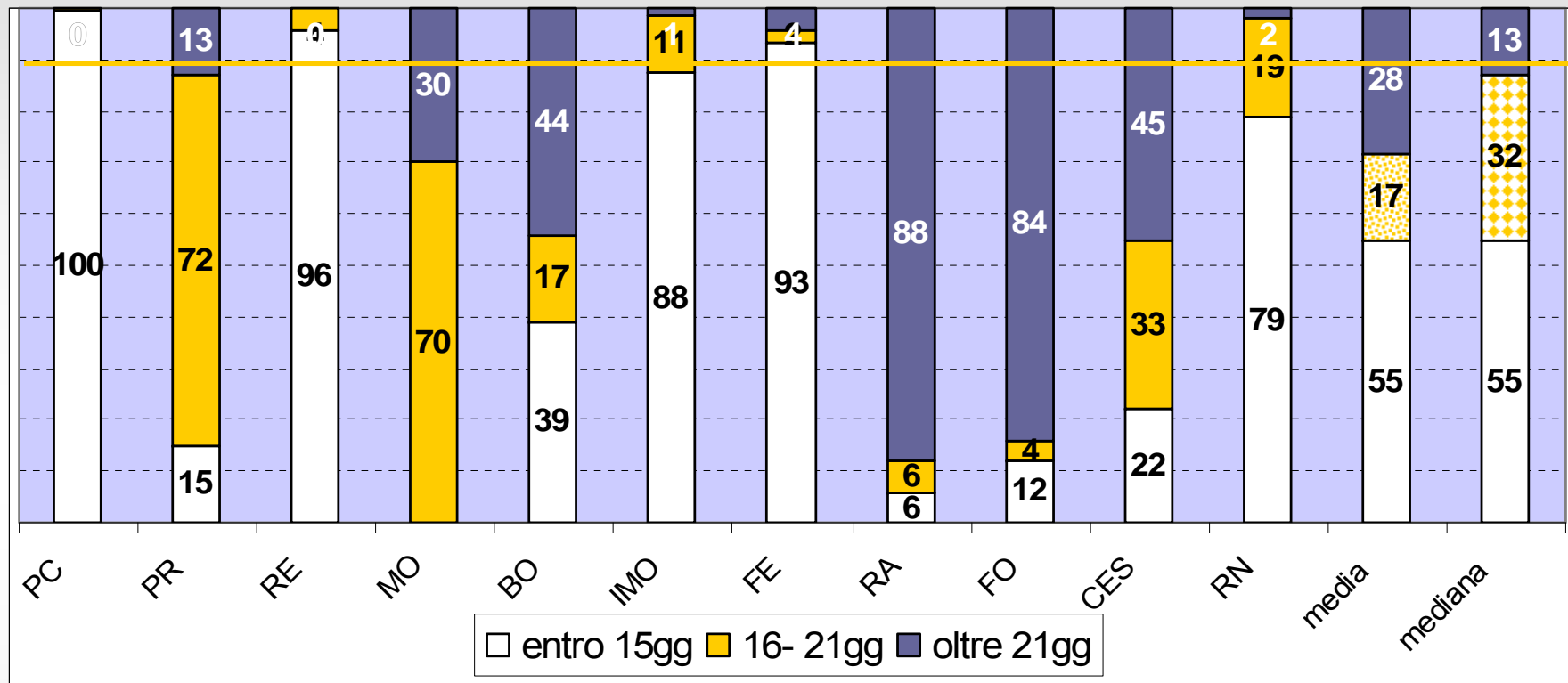




I tempi di attesa

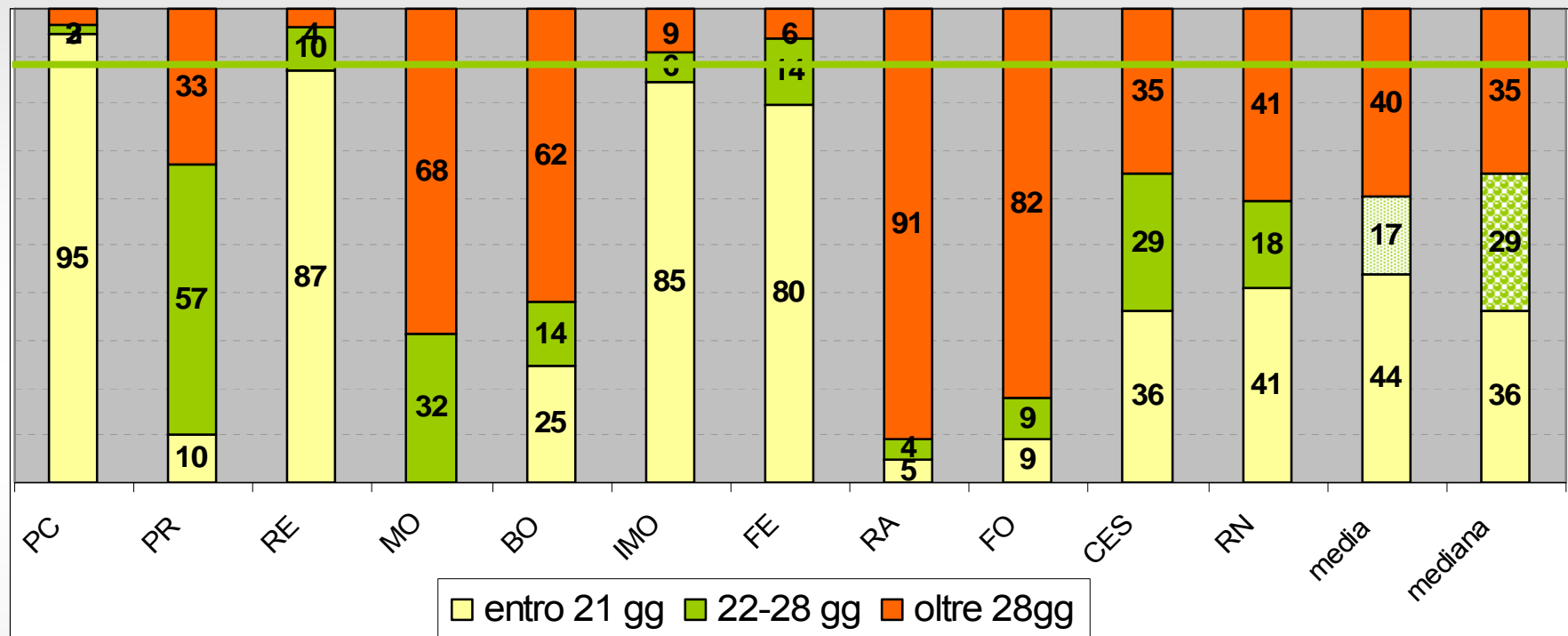


Tempo tra la mammografia e l'invio della risposta negativa



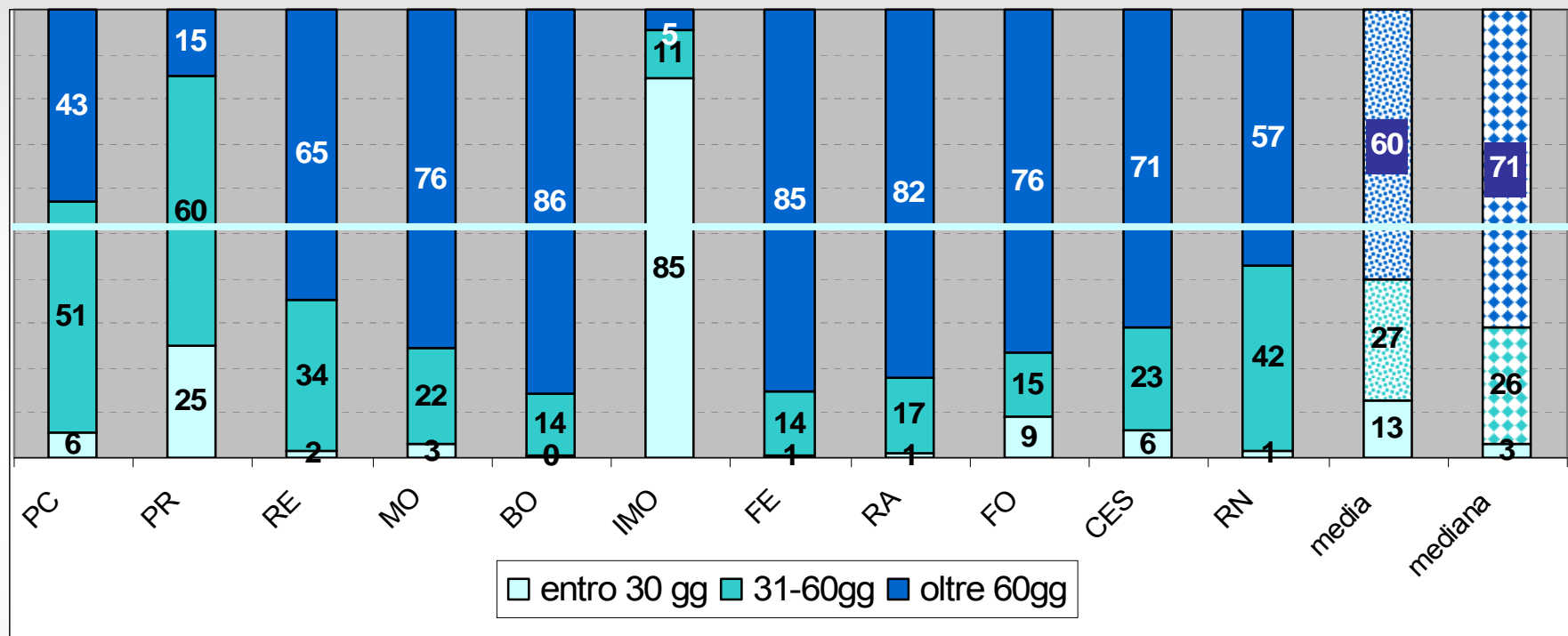
Standard GISMa: 90% entro 15gg
RER: accett. 90% entro 21gg

Tempo tra la mammografia e l'approfondimento



Standard GISMa: 90% entro 21gg – accettabile 90% entro 28gg

Tempo tra la mammografia e l'intervento



Standard RER: accett. 50% entro 30gg – desiderabile 80% entro 45gg

In sintesi:

- tasso di richiamo 45-49 anni un po' inferiore all'atteso: effetto chiamata annuale? Consapevolezza della bassa prevalenza? Non primi esami?
- elevato RR e detection rate 70-74 esami successivi: effetto di un mancato round (intervallo 3-4 anni dall'ultima mx)? I tumori identificati in questa fascia non sono prevalentemente in situ e precoci.

