

Tecnica di esecuzione e dosimetria
dell'esame mammografico in donne portatrici di **protesi** mammaria:

La Survey in Regione Emilia Romagna

**MA NON È CHE HAI
ESAGERATO CON LA
CHIRURGIA PLASTICA?**



Dott.ssa TSRM Vania Galli

Ausl Modena

Dott.ssa TSRM Monica Pini

Ausl Modena

Dott.ssa Paola Golinelli

Ausl Modena

Con la collaborazione di
Gruppo Fisici e Gruppo TSRM Screening Mammografico RER

Bologna 30 marzo 2017

Perchè una survey:



Gruppo di Lavoro TSRM

1. **Aumento negli ultimi anni** di pazienti portatrici di mastoplastica additiva prevalentemente estetica che afferiscono ai servizi di screening
2. Verificare l'esistenza di **normativa specifica e linee guida** inerenti le protesi da attuare in ambito di screening
3. Necessità di confrontarsi con le altre realtà per eventualmente **uniformare i comportamenti** sempre nell'ottica di ottenere il miglior risultato.

I dati oggettivi

In Italia la mastoplastica è al **secondo posto** come intervento richiesto

La fascia d'età **35 – 50 anni** è quella che fa maggior ricorso al chirurgo estetico **42% del totale**

Anno	N° Interventi stimati (*)	Variazione %
2014	33.532	+ 0,15 %
2013	33.481	+ 6,4 %
2012	31.455	-36.5%
2011	49.560	

(*) Dati indagine annuale AICPE (Associazione Italiana di Chirurgia Plastica Estetica)





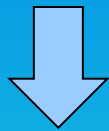
I dati oggettivi RER

Sede Screening	Numero esami 2015	Esami con protesi 2015	Percentuale
Modena	56508	356	0,6%
Ferrara	33275	328	1%
Reggio Emilia	47714	124(*)	0,26% (*)

*Dati parziali relativi solo alle pazienti richiamate al 2 livello

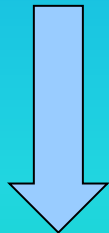
Per i rimanenti Programmi Screening della RER dati **NON** disponibili

Normativa e Linee Guida



**Dlgs 24 febbraio
1997, n.46**

in attuazione della Direttiva Europea
93/42/EEC e successive integrazioni



**dispositivi medici di
classe III**



Le donne dovrebbero essere avvisate:

Pag.201

- Riduzione dell'efficienza della mammografia
- Eseguire esami in centri in cui sia disponibile anche ecografia
- Necessità aumentata di radiogrammi supplementari
- RM è l'esame piu' idoneo in presenza di protesi

Pag.403

- Alle donne con protesi dovrebbe essere offerto **l'esame ecografico**, dato che lo studio risulta più difficoltoso

Linee Guida

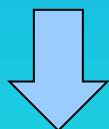


SIRM - 2004

La diagnostica per immagini

Linee guida nazionali
di riferimento

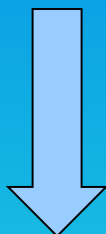
**Corretta
PRESCRIZIONE**



- Mammografia indicata
- Ecografia utile nello screening con protesi / seno denso

Presenza sul sito NAZIONALE degli SCR di area dedicata

- La ripetizione dell'esame segue le linee guida per età e familiarità anche se si eseguono più radiogrammi



- 8 proiezioni (4 standard e 4 con dislocazione della protesi quando possibile - EKLUND)

- L'esame indicato è la RM.
- E' necessario **avvisare il TSRM**



- 8 proiezioni (4 standard e 4 con dislocazione della protesi quando possibile – EKLUND) **dose maggiore**

- TRAINING SPECIFICO TSRM**
- Si può verificare **DISLOCAZIONE**

Richieste della Survey in RER



Dati rilevati mediante:

QUESTIONARIO in Foglio excel + Riunione Referenti TSRM RER

1. **Presenza di Informazione al paziente (siti aziendali / lettere di invito)**
2. **Disponibilità di Percorsi dedicati**
3. **Predisposizione del Consenso Informato**
4. **Effettuazione manovra di Eklund**
5. **Utilizzo Compressione**
6. **Modalità di esposizione (Manuale, Automatica, SemiAutomatica)**
7. **Dosimetrie**

Centro Screening Mammografico		
Apparecchiatura		
Modalità		
Marca		
Acquisizione Consenso Informato Protesi		
Utilizzo manovra di Eklund		
Tecnica Espositiva	Manuale	Automatica
Utilizzo Compressione		
Valore max compressione se utilizzata		
Indicare per 1 CC di un seno di spessore medio con protesi		
Spessore medio con protesi (mm)		
kV		
mAs		
Anodo/Filtro		
Dose Ghiandola Media (mGy)		
Utilizzo Post-processing dedicato su Mammografo		

Pagina 1

1. Informazione alla paziente

Siti web aziendali



Brochure



Invito

Standard

**Con
informazioni**

**Nessuna sezione
dedicata alle protesi**

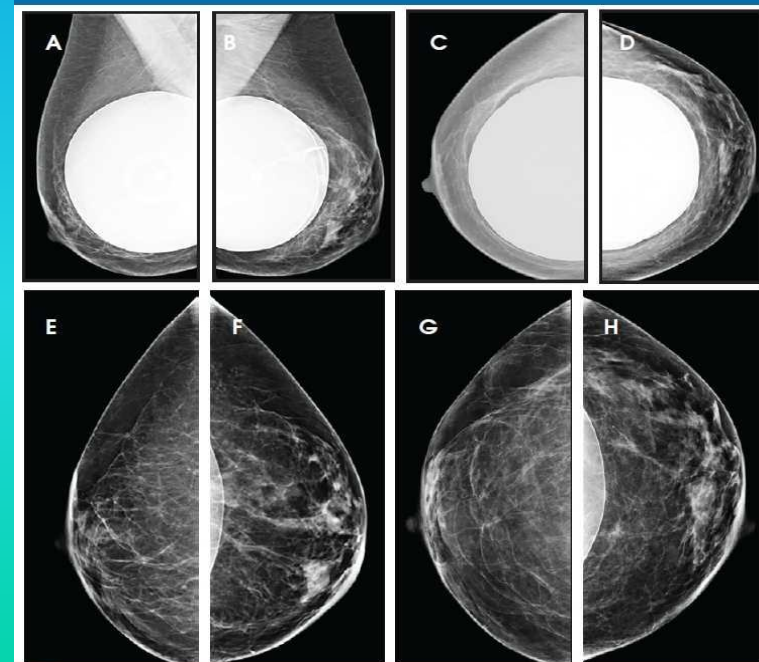
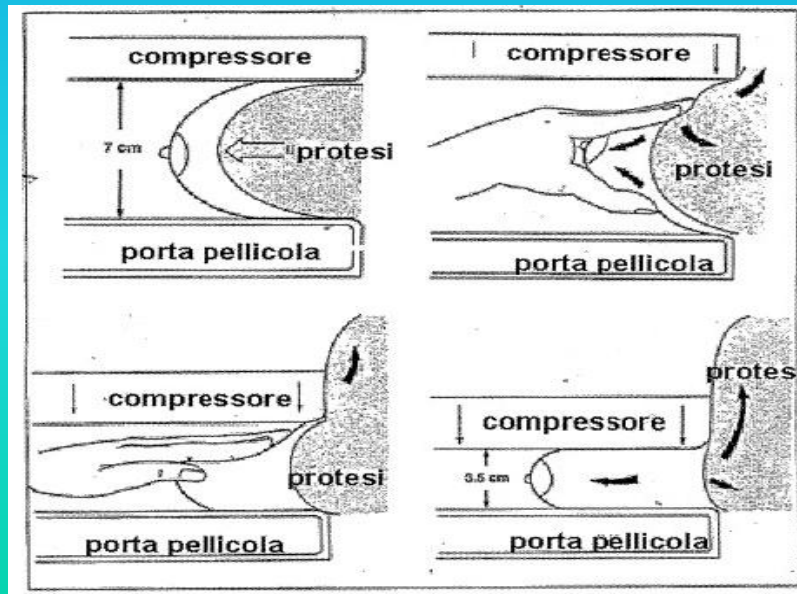
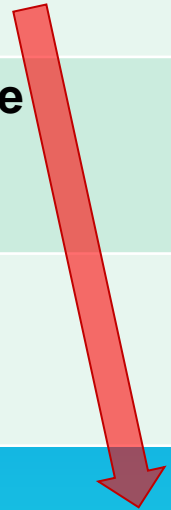
**9 programmi SCR
in RER**

**1 programma SCR in
RER riporta
indicazioni per le
donne con protesi**

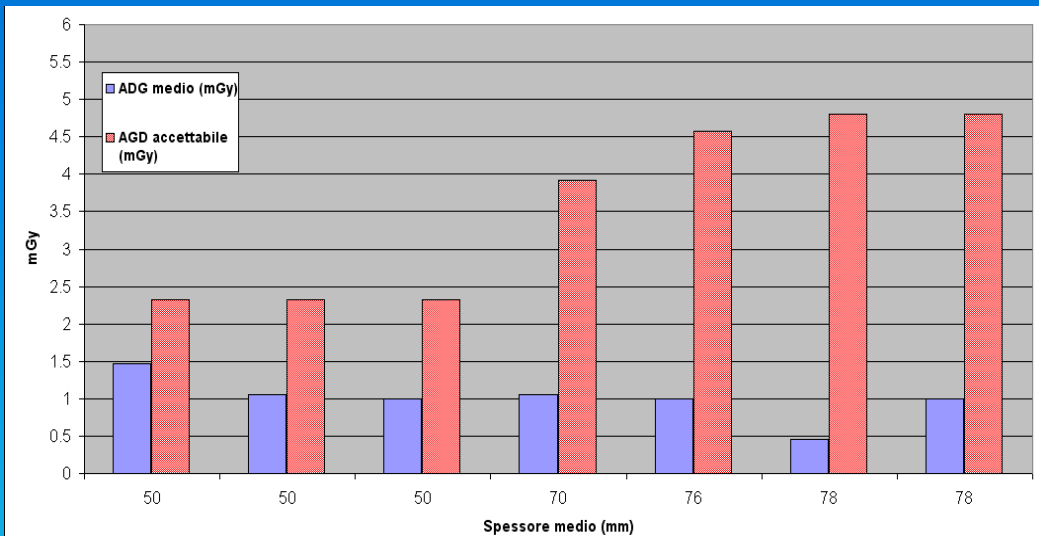
2. Percorso dedicato

PERCORSO DEDICATO	
SEDE	TIPOLOGIA DI PERCORSO
<u>Bologna</u>	Donne indirizzate all'esecuzione su apparecchiature performanti
Cesena	Nessun percorso dedicato
Ferrara	Nessun percorso dedicato
Forlì	Nessun percorso dedicato
<u>Modena</u>	Donne indirizzate all'esecuzione su apparecchiature performanti
Parma	Nessun percorso dedicato
Piacenza	Nessun percorso dedicato
Ravenna	Nessun percorso dedicato
<u>Reggio Emilia</u>	Invito al secondo livello per ecografia dopo valutazione mammografica (> frequenza)
<u>Rimini</u>	Programmazione in giornate dedicate con presenza del medico per valutazione protesi impiantate oltre i 10 anni esplicitato su lettera d'invito

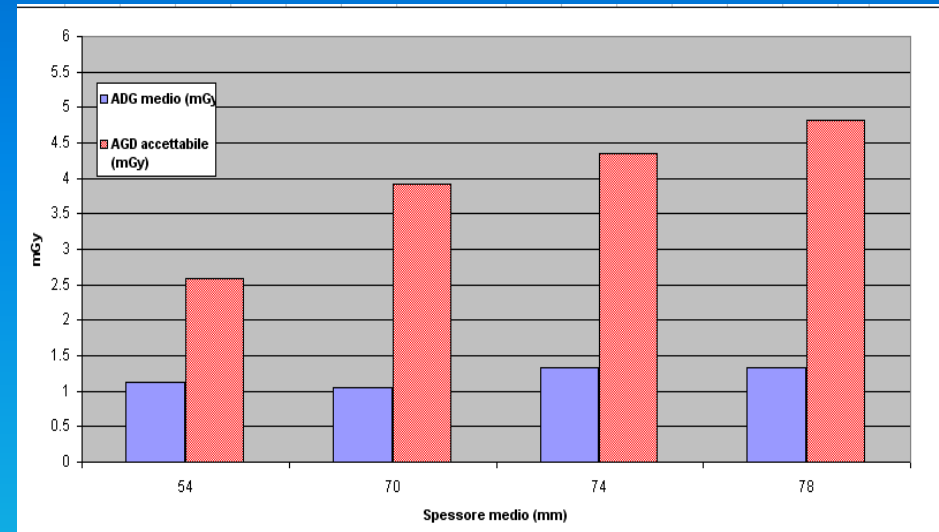
Richieste	Risultati
3. Utilizzo Consenso Informato (non esiste obbligo di Legge)	MO e RN
4. Utilizzo Manovra Eklund	RE e FC (senza proiezioni aggiuntive con protesi inclusa)
5. Utilizzo Compressione	< 10 daN PC-FE < 10 daN FC-RE (solo con Eklund) < 5 daN tutti gli altri Centri
6. Modalità Espositiva	MANUALE tutti i Centri AUTOMATICA quando l'esposimetro lo permette o con Eklund



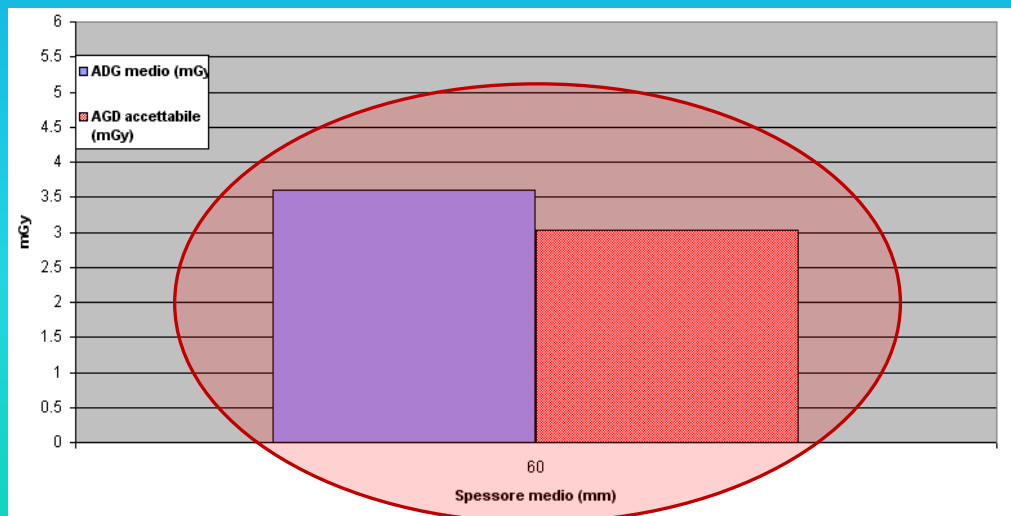
Tecnica di Esposizione Radiografica: Dosimetrie per proiezione CC



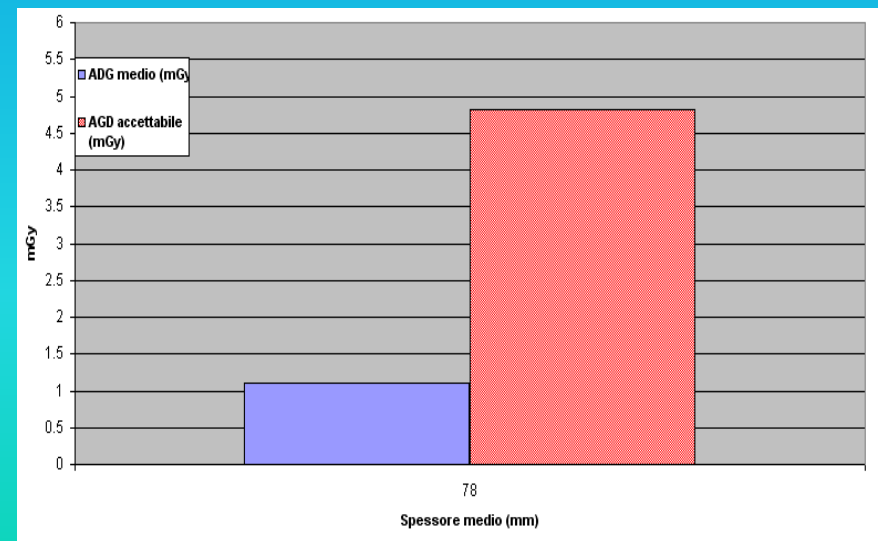
Sistemi DR diretti: Tecnica Manuale



Sistemi DR indiretti: Tecnica Manuale



Sistemi CR: Tecnica Manuale



Sistema Photon Counting: Tecnica Automatica

Aree di intervento possibili

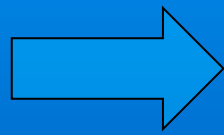
Area Tecnico-organizzativa



- Creare nei **siti web** dei programmi di screening **aree dedicate** alle pazienti portatrici di protesi
- Individuare in accordo con le risorse disponibili **giornate dedicate**
- Predisporre **lettere d'invito** dove le pazienti vengono informate del percorso dedicato se implementato

Area Clinica

- Eseguire **Manovra di Eklund** solo dopo **FORMAZIONE SPECIFICA** e predisposizione di procedura aziendale
- Valutare se eseguire **4 o 8 Proiezioni** (protesi inclusa e NON)  
- Effettuare l'esame su **apparecchiature performanti** per riduzione dose e migliore visualizzazione.



Aree di intervento possibili



Area **CONDIVISIONE**

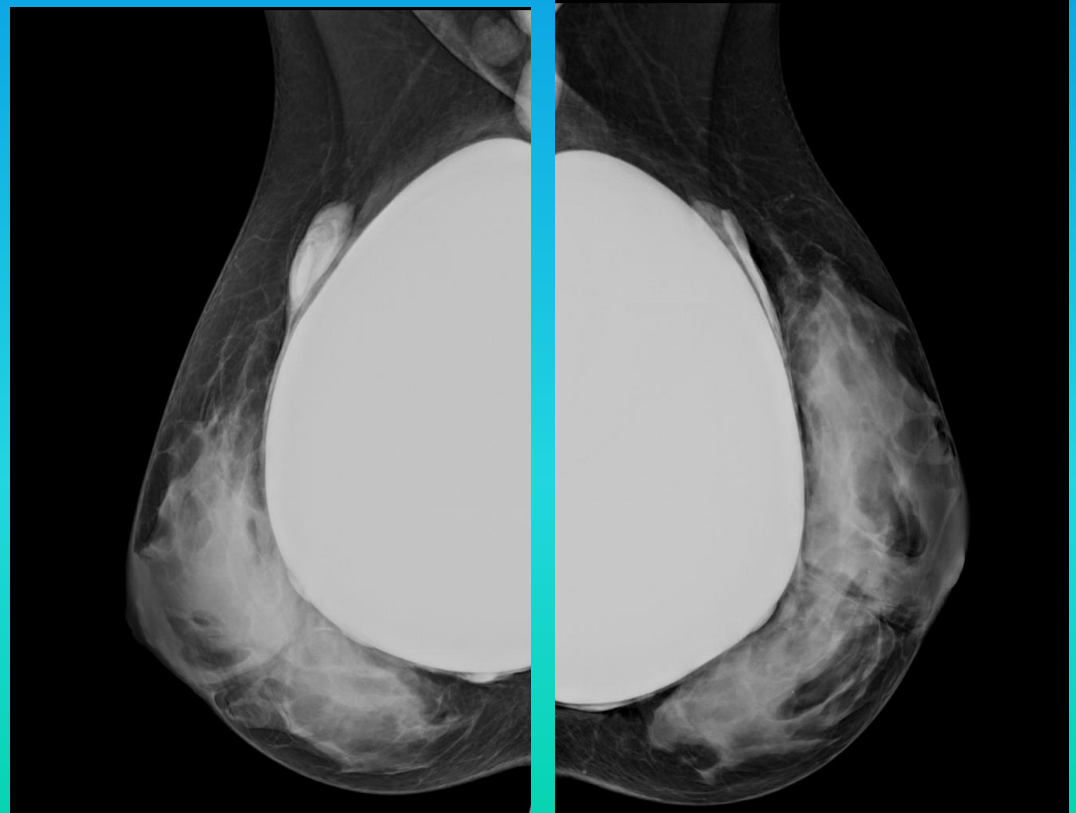


SEMINARIO RER

SCREENING MAMMELLA multidisciplinare

DEDICATO :

- **PROTESI**
- **RESPONSABILITA'**



Grazie
per
l'attenzione!



 SERVIZIO SANITARIO REGIONALE
EMILIA-ROMAGNA
Azienda Unità Sanitaria Locale di Modena

Dott.ssa TSRM Vania Galli

Ausl Modena

Dott.ssa TSRM Monica Pini

Ausl Modena

Dott.ssa Paola Golinelli

Ausl Modena

Con la collaborazione di

Gruppo Fisici Screening Mammografico RER

Gruppo TSRM Screening Mammografico RER