

Guida per la risoluzione dei problemi di “Incident reporting” su Windows 10

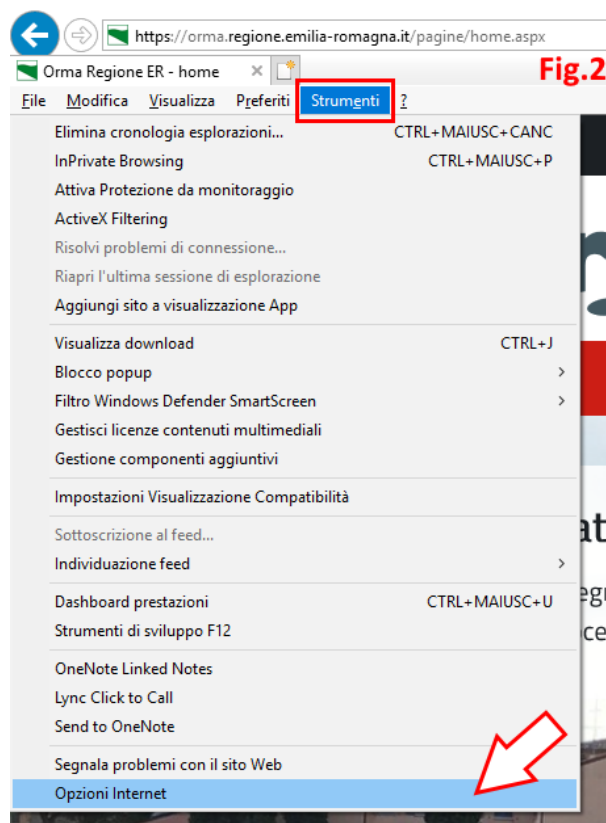
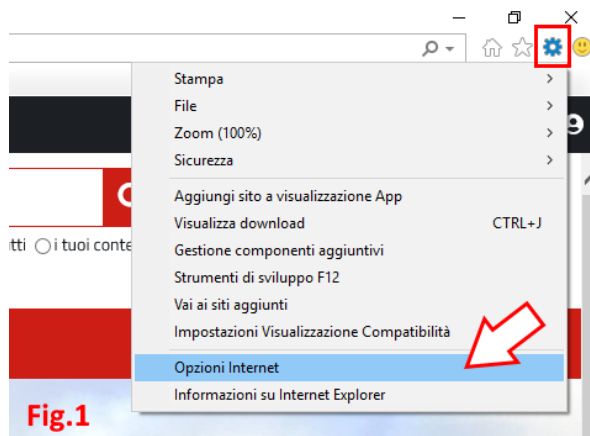
Nel caso in cui si voglia utilizzare Incident reporting su Windows 10 sono necessarie alcune configurazioni aggiuntive del browser Internet Explorer 11.

Versioni precedenti di Explorer così come Mozilla Firefox o Google Chrome non consentono al momento l'uso dell'applicativo.

Sezione 1: Configurazione preliminare

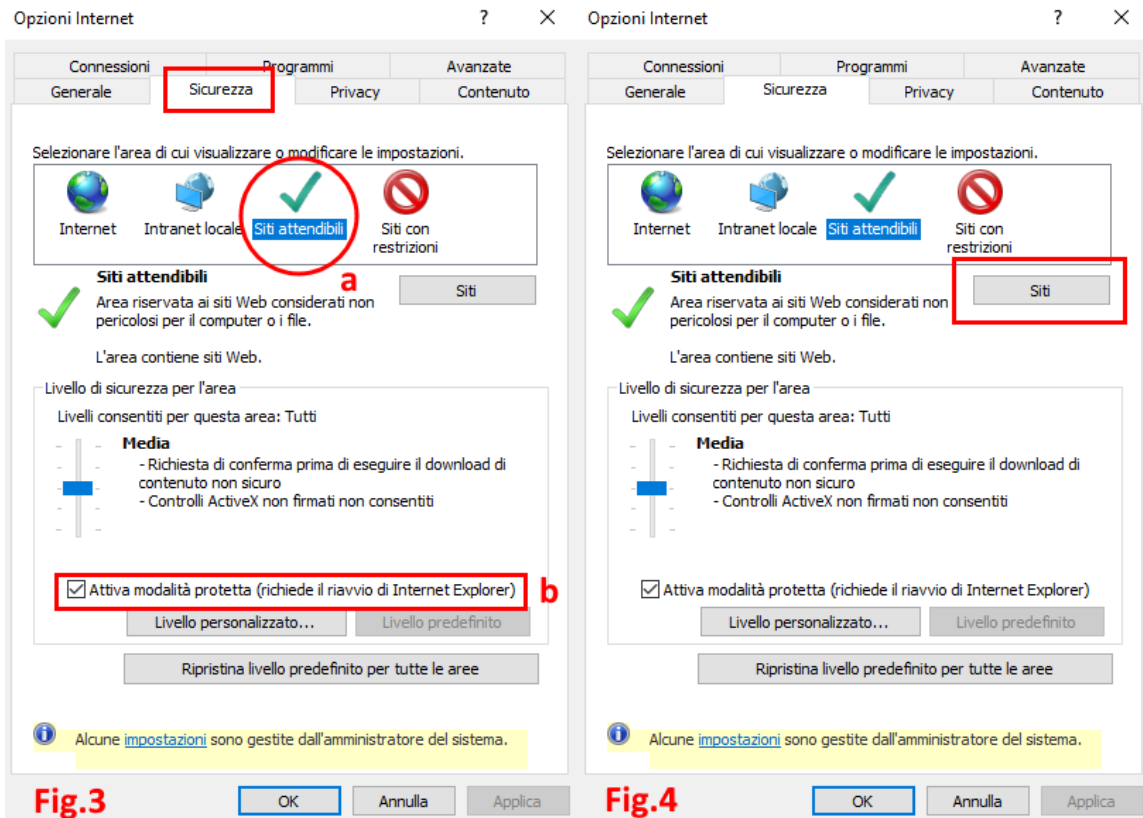
1 Aprire in IE la scheda ‘Opzioni Internet’

Per farlo si può cliccare sul simbolo indicato in Fig.1 in altro a destra nella finestra principale di IE selezionando poi ‘Opzioni Internet’ oppure premendo CTRL+E per poi selezionare ‘Strumenti – Opzioni Internet’ (Fig.2)

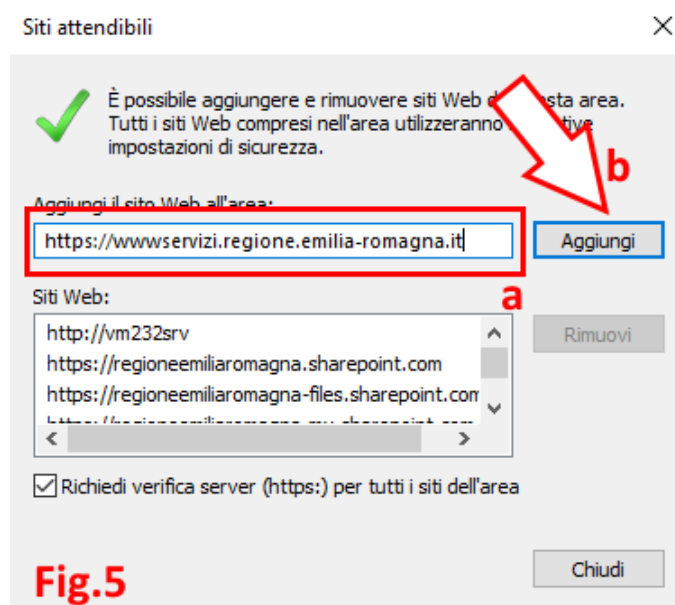


- 2 In 'Opzioni Internet' – scheda 'Sicurezza' cliccare su 'Siti Attendibili' (a) e verificare che l'opzione 'Attiva modalità protetta' sia spuntata (b) – (Fig.3)

Cliccare poi su 'Siti' (Fig.4)




- 3 Nella finestra 'Siti attendibili' che si aprirà inserire <https://wwwservizi.regione.emilia-romagna.it> nel campo (a) e cliccare su 'Aggiungi' (b) – (Fig.5), quindi su 'Chiudi'.

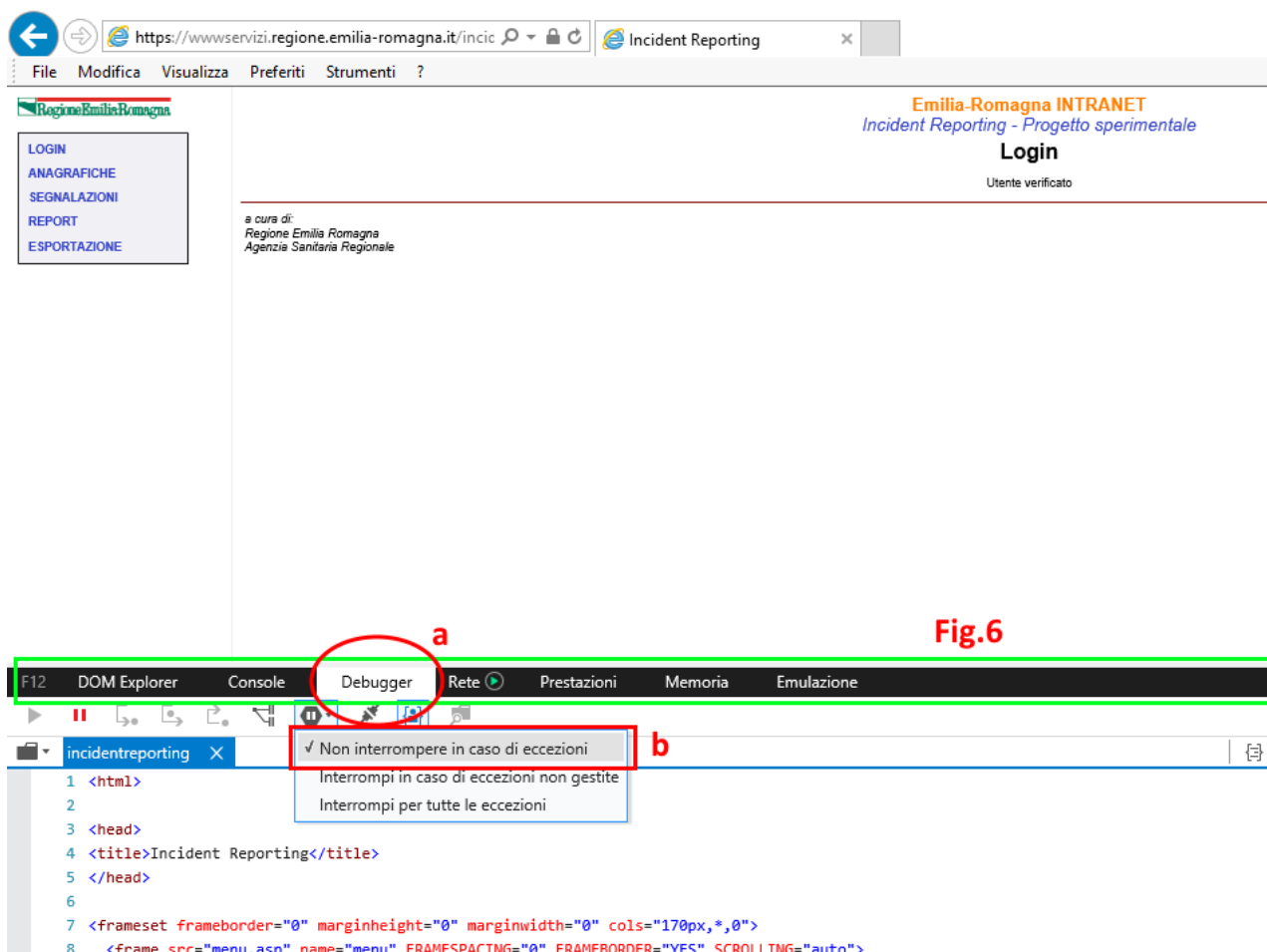


Cliccare OK/Applica anche in 'Opzioni Internet'

Sezione 2: Uso dell'applicativo 'Incident Reporting'

Dopo aver completato la configurazione preliminare:

- Collegarsi a <https://applicazioni.regione.emilia-romagna.it> e inserire le proprie credenziali (ricordiamo che dal 25 maggio è necessario anteporre sempre EXTRARER\ al proprio nome utente)
- Accedere a Incident Reporting utilizzando il collegamento presente nella sezione 'Le tue Applicazioni' solo **dopo** aver completato il login.
- Nella finestra principale di Explorer premere **F12**, si aprirà una barra in basso come quella evidenziata in verde in Fig.6
- Verificare che nella scheda 'Debugger' (a) dopo aver cliccato sul simbolo  sia selezionato "Non interrompere in caso di eccezioni" (b)



- Portarsi ora sulla scheda 'Emulazione' (a) e impostare 'Modalità documento' su 8 (b) – Fig.7

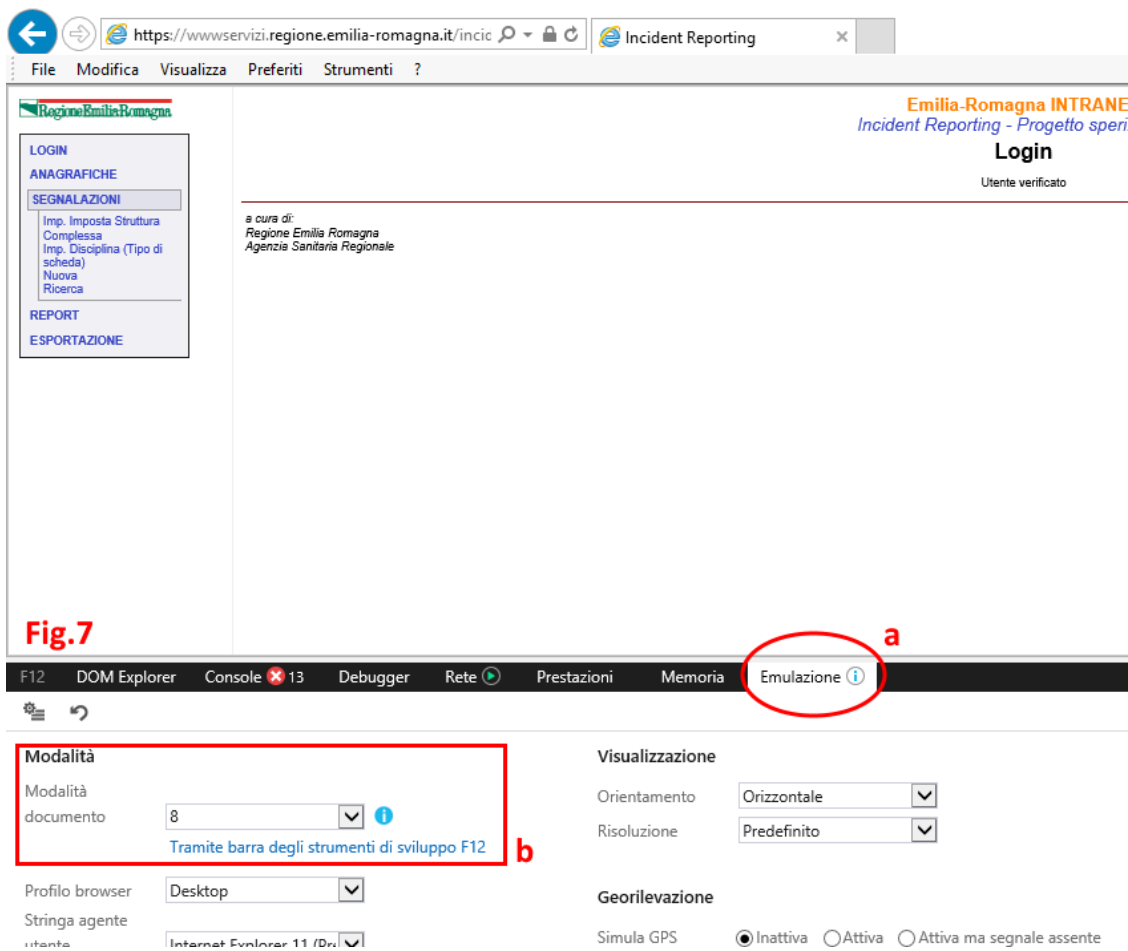


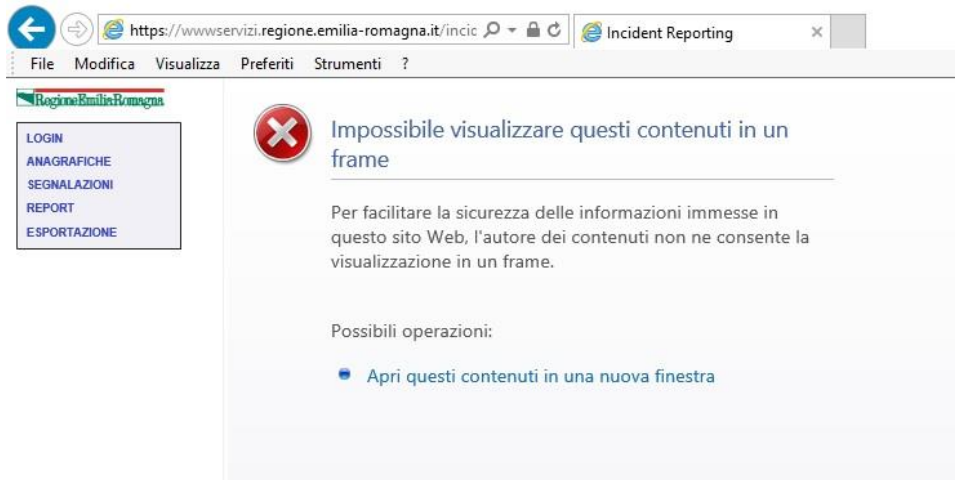
Fig.7

NOTE IMPORTANTI:

Durante l'utilizzo dell'applicativo la barra inferiore non deve mai essere chiusa, può tuttavia essere ridotta di dimensione trascinando il bordo superiore verso il basso.

Le modifiche alle impostazioni nella barra Strumenti di sviluppo (F12) non vengono salvate alla chiusura del browser, pertanto i passi elencati in Sezione 2 vanno ripetuti OGNI volta sia necessario utilizzare l'applicativo.

Sezione 3: Soluzione errore 'Impossibile visualizzare questi contenuti in un frame'



E' possibile che con alcune configurazioni particolari si continui a presentare l'errore 'Impossibile visualizzare questi contenuti in un frame' anche dopo aver seguito correttamente la procedura sopra indicata.

In questi casi dovrebbe essere sufficiente rimuovere la spunta da 'Attiva modalità protetta' sotto 'Opzioni Internet – Sicurezza - Siti Attendibili'

