

**Direzione Generale Cura della Persona, Salute e Welfare
Servizio Strutture, Tecnologie e Sistemi informativi**

Guida per la modalità di risoluzione problematiche di compatibilità alla navigazione di “Incident reporting”

Data revisione documento: 02 / 01 / 2017

a cura di Massimiliano Navacchia

1) Visualizzare la tipologia e la versione del browser utilizzato

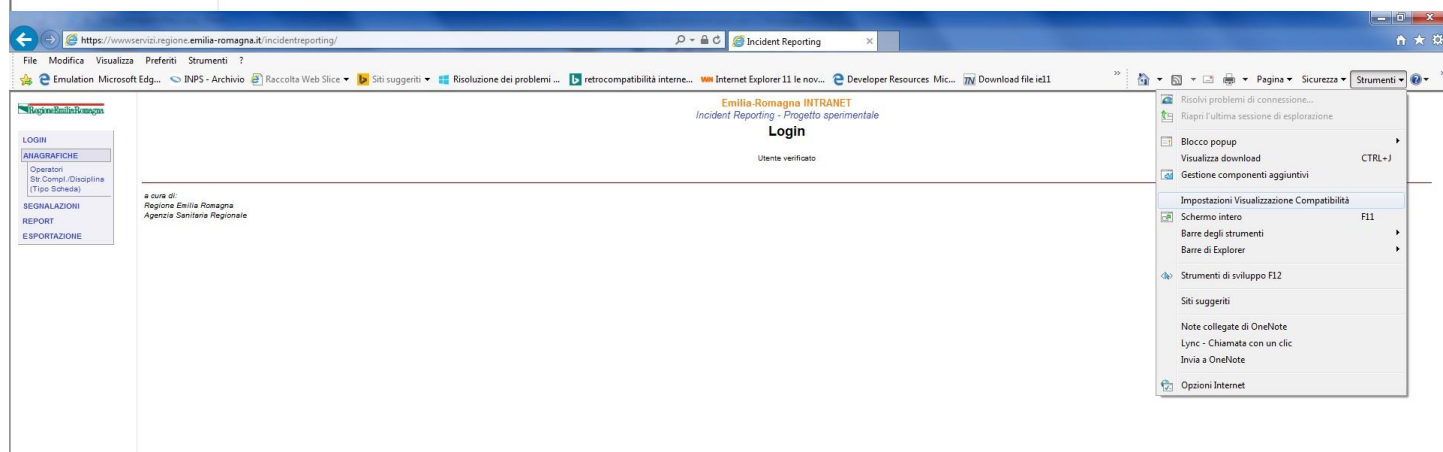
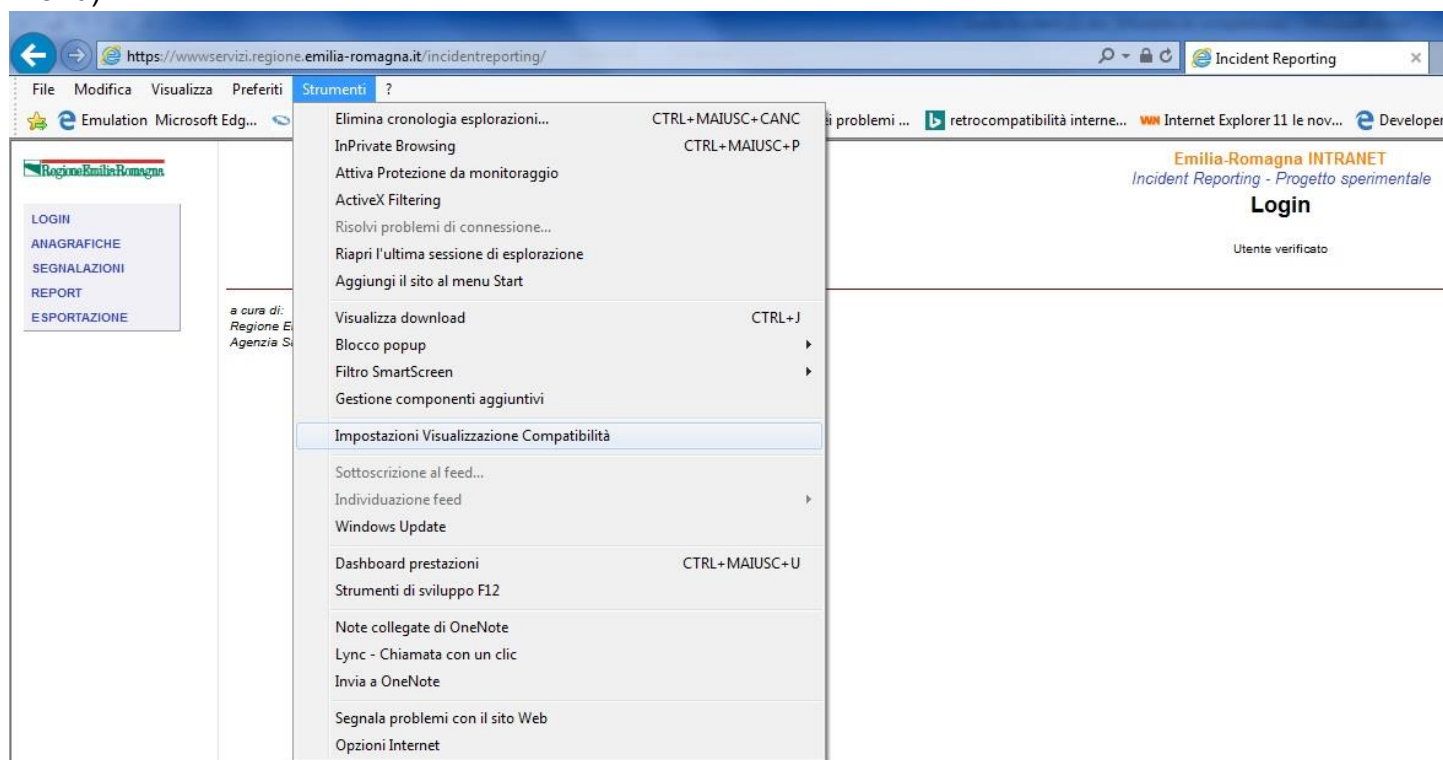
L'applicativo web Incident Reporting è attualmente ottimizzato per versioni di Internet Explorer versione 9.

Non sono al momento pienamente supportate le navigazioni e gli utilizzi con Mozilla Firefox e con Google Chrome, anche se con alcune versioni non attuali di tali software non sono stati riscontrati problemi. In caso di utilizzo di versioni di Internet Explorer successive alla versione 9, soprattutto in caso di uso di versione 10 (vale comunque anche per versione 11, sebbene questa ultima abbia mostrato meno problematiche rispetto alla precedente), si consiglia di navigare tramite "Impostazioni visualizzazione compatibilità".

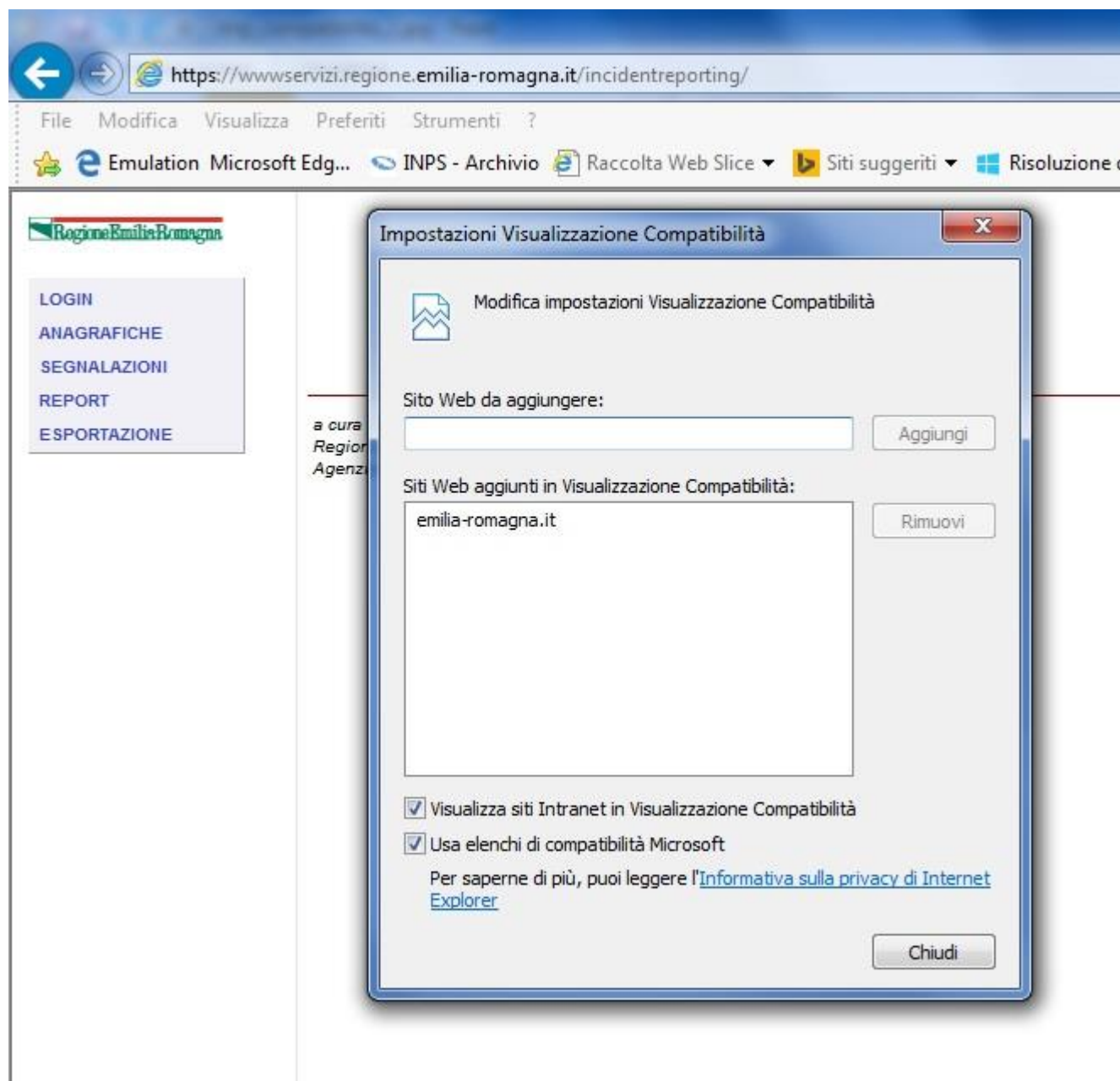
2) Attivare Impostazioni visualizzazione compatibilità (Internet Explorer >9)

In caso di utilizzo di versioni di Internet Explorer successive alla versione 9 (gli esempi sono stati creati utilizzando la versione 11), occorre fare click su "strumenti" (se non è presente tale menu, tenere premuto contemporaneamente i tasti "ALT + E" oppure il tasto "ALT" e poi navigare con il mouse fino alla voce "strumenti").

In seguito occorre selezionare la voce "Impostazione Visualizzazione Compatibilità" dal menu strumenti (le 2 immagini seguenti sono alternative l'una all'altra a seconda del posizionamento del menu).



In seguito inserire “emilia-romagna.it” nel box “sito web da aggiungere”, quindi fare click su “aggiungi”, poi su “chiudi”.



3) Provare nuovamente la navigazione di <https://wwwservizi.regione.emilia-romagna.it/incidentreporting/>

NB: se finito l'utilizzo e la navigazione del software “Incident reporting” si riscontrassero problemi con altri siti o applicativi della Regione Emilia-Romagna, si consiglia di rimuovere la voce “emilia-romagna.it” dal box “impostazioni visualizzazione compatibilità” riportato nella precedente immagine.

Ulteriori info:

- <http://windows.microsoft.com/it-it/internet-explorer/use-compatibility-view#ie=ie-11>
- <https://support.microsoft.com/en-us/help/17471>