

# La nascita in Emilia-Romagna nel 2020

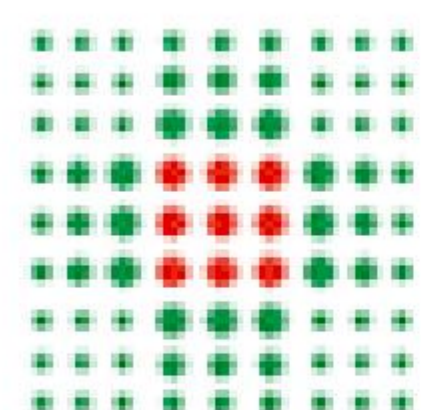
*webinar, 26.11.2021*

---



## Contesto demografico e dati socio-demografici dei genitori

*Francesca Cervi*



SERVIZIO SANITARIO REGIONALE  
EMILIA-ROMAGNA  
Azienda Unità Sanitaria Locale di Bologna



**SaPeRiDoc**

Centro di Documentazione sulla Salute Perinatale e Riproduttiva

# Indicatori demografici \_ *Italia*

---

1 gennaio 2021

**popolazione in calo** quasi ovunque

↓ 384.000 abitanti

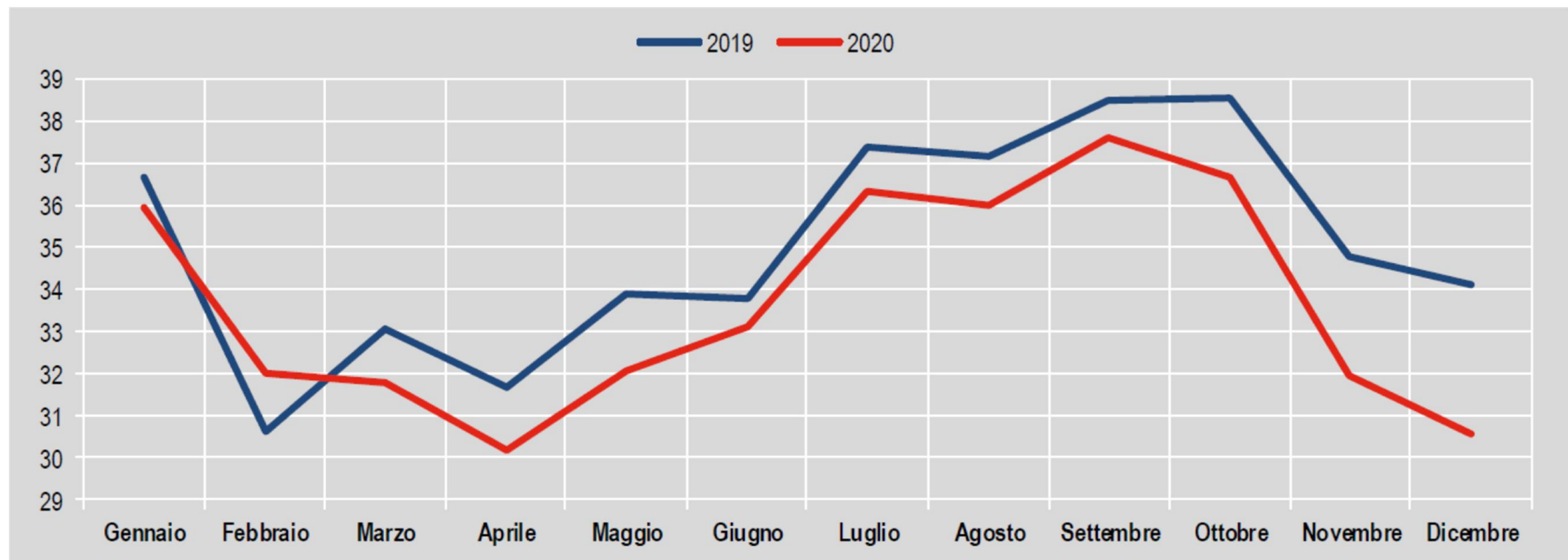
- 7 neonati e 13 decessi per 1000 abitanti
- Riduzione flussi migratori: 1,3 per 1000 abitanti
- Aumento età media della popolazione: 46 anni

# Riduzione della natalità \_ *Italia*

404.104 bambini

↓ 16.000 nati

↓ 3,8%



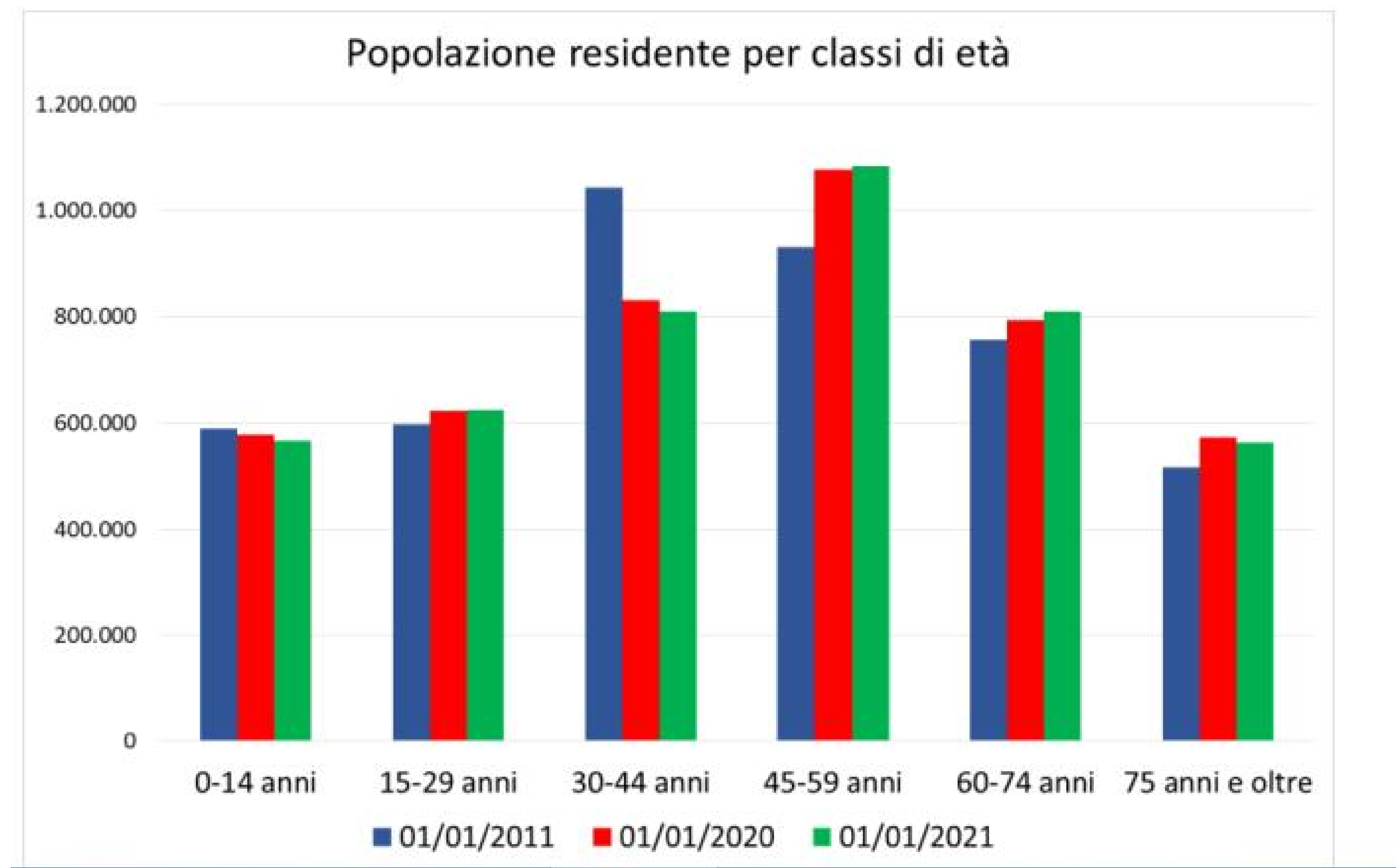
**Nascite per mese (valori in migliaia)**

# Indicatori demografici \_ *ER*

1 gennaio 2021

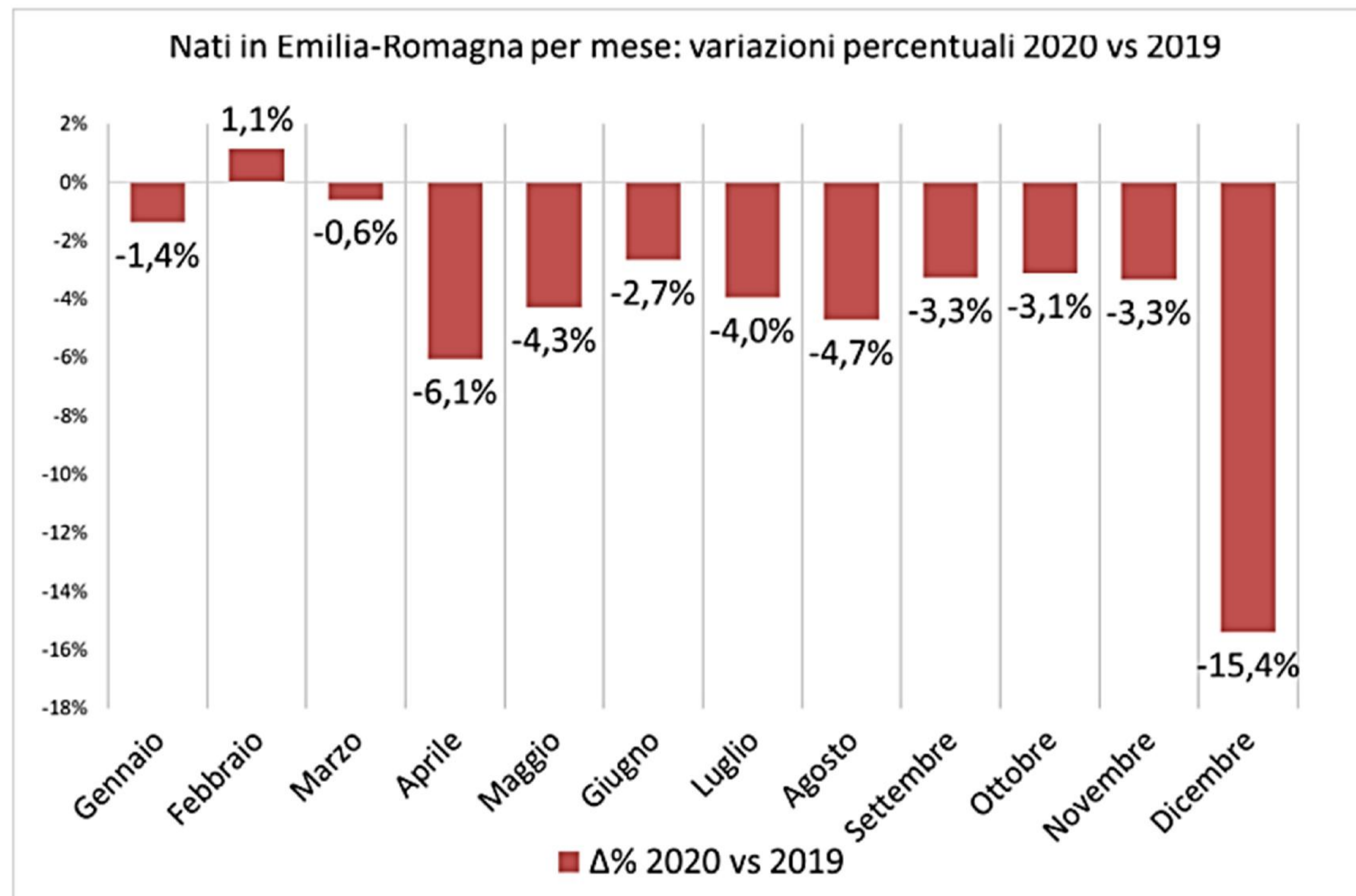
4.459.866 abitanti

↓ 0,32%



# Riduzione della natalità *\_ER*

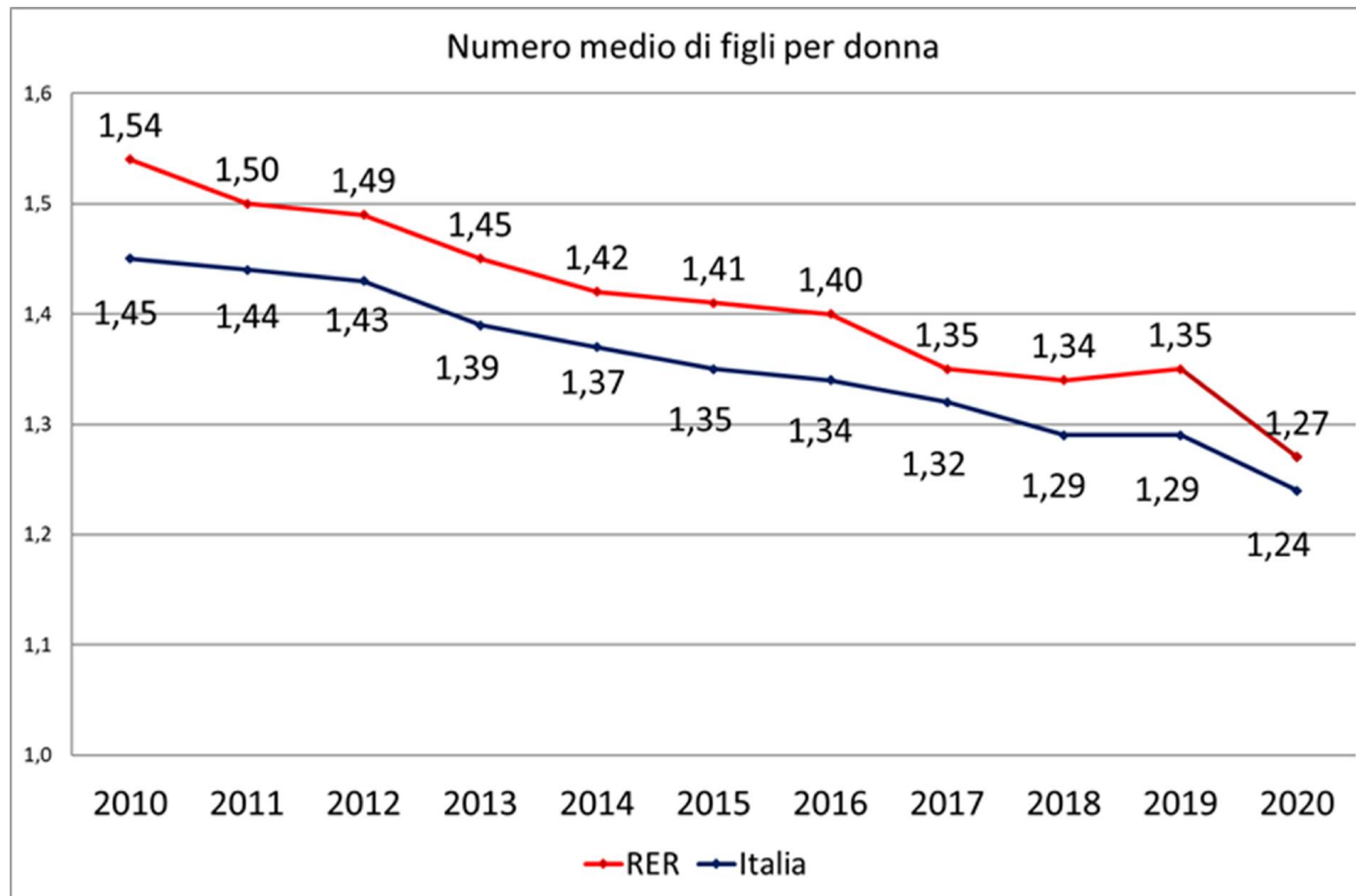
30.321 bambini  
↓ 27,5% rispetto al 2010  
↓ 4,0% rispetto al 2019



# Riduzione della natalità *\_ER*

numero figli per donna

1,35 ➡ 1,27



# Ridistribuzione dei parti (HUB/SPOKE)

---

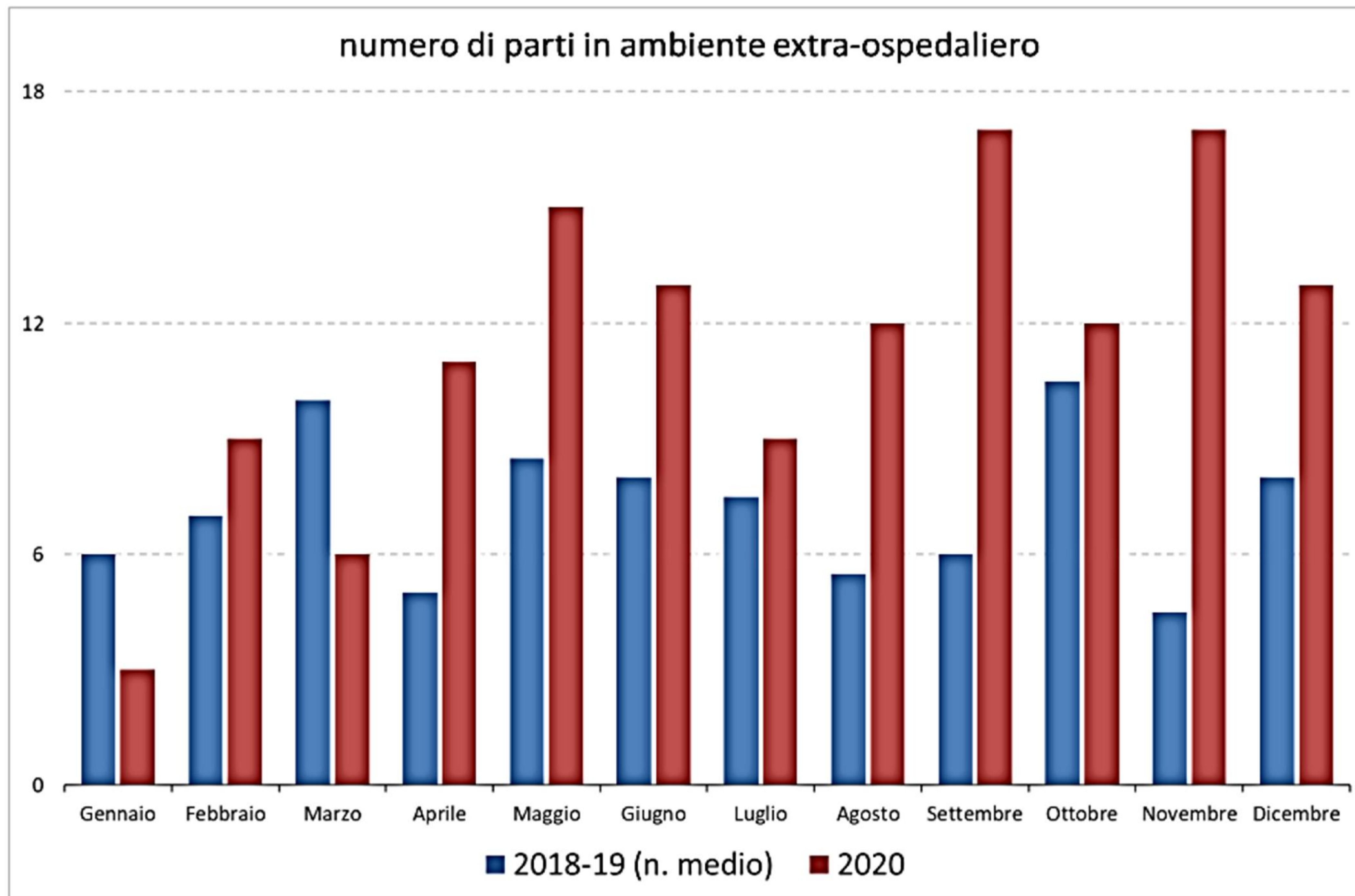
- 70,7% in 9 HUB (*vs 66.0% nel 2019*)
- 10,1% in 2 SPOKE  $\geq 1000$  parti (*vs 13,1% nel 2019*)  
(Piacenza e Sassuolo)
- 18,6% in SPOKE  $< 1000$  parti (*vs 20,3% nel 2019*)

*Chiusura temporanea di Fidenza e Montecchio,  
Guastalla, Scandiano, Lugo*

\* 9,0% (vs 6,1% nel 2019) non ha avuto accanto una persona di fiducia

# Ridistribuzione dei parti (PEO)

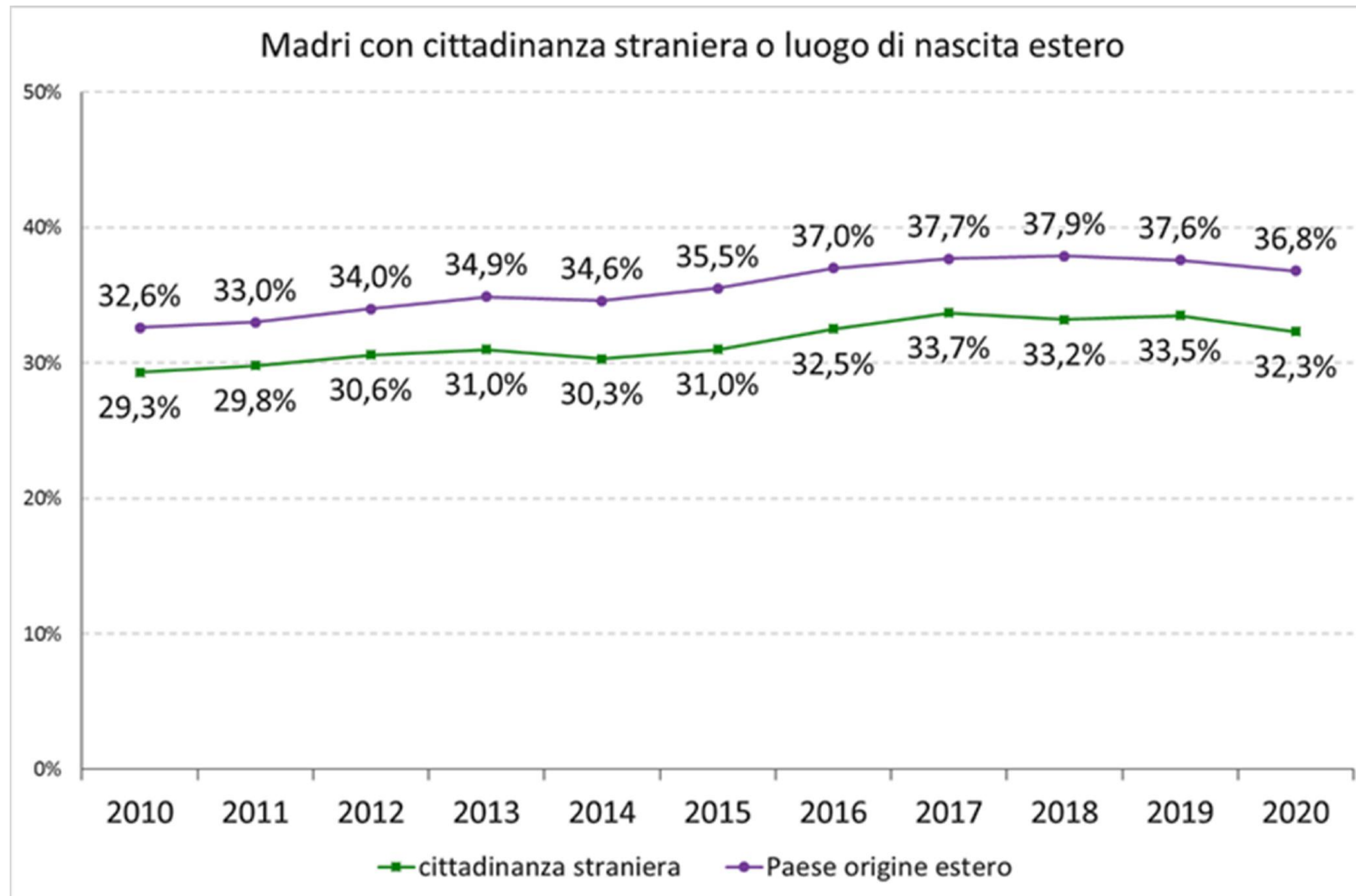
88 ➔ 141 parti extraospedalieri (+ 60,2%)





# Caratteristiche della popolazione (1)

## ■ Donne straniere



25,2% entrambi genitori stranieri

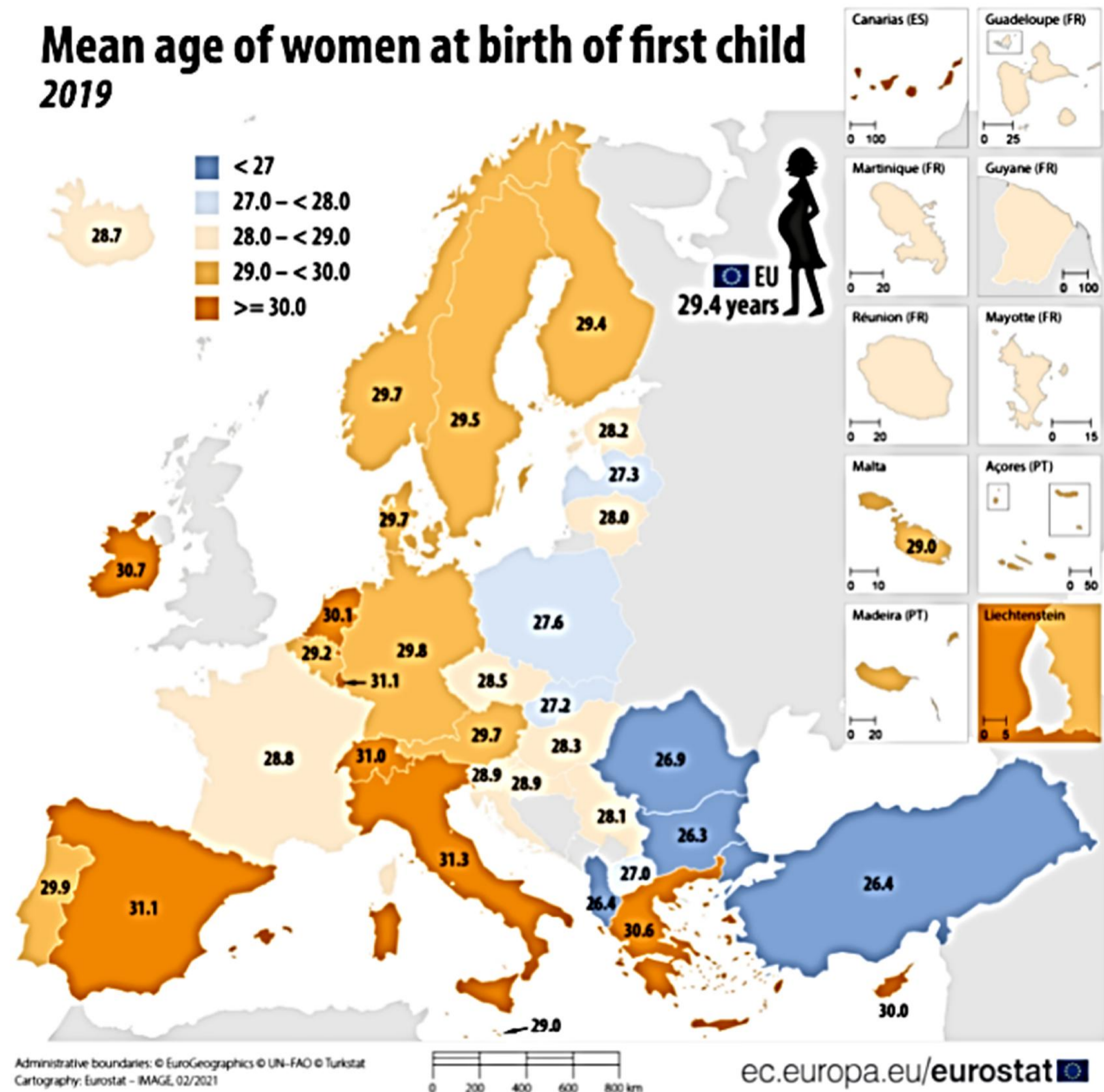
# Caratteristiche della popolazione (2)

## ■ Età materna

Media:  
32 anni

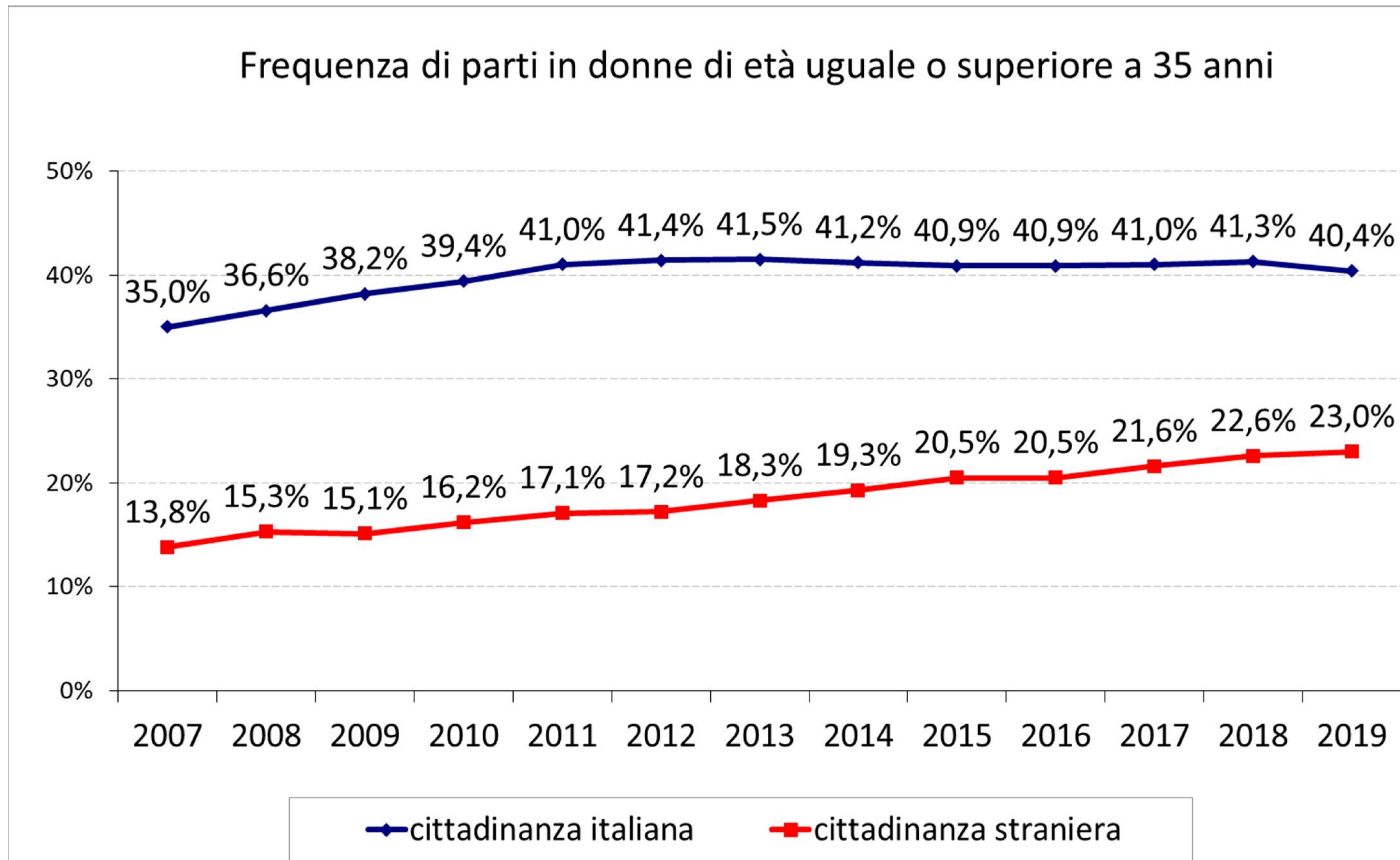
Primipare:  
33 anni

≥ 35 anni:  
34,7%



# Caratteristiche della popolazione (3)

## ■ Età materna e cittadinanza



# Caratteristiche della popolazione (4)

---

- Titolo di studio

23,7% basso livello di scolarità ( ↓ )

- Parità:

49,8% primipare ( = )

- Occupazione

64,3% madri occupate ( ↑ )

96,4% padri occupati ( ↑ )

2,4% famiglie senza reddito ( = )

# Caratteristiche della popolazione (5)

	<b>Induzione</b> OR (IC 95%)	<b>Taglio cesareo</b> OR (IC 95%)	<b>Parto pretermine</b> OR (IC 95%)	<b>Basso peso alla nascita*</b> OR (IC 95%)
Età ≥ 35 anni	1,51 (1,41-1,61)	1,80 (1,68-1,93)	1,45 (1,26-1,67)	1,61 (1,39-1,86)
Primiparità	2,21 (2,08-2,35)	3,30 (3,04-3,58)	1,37 (1,19-1,57)	-
Bassa scolarità	1,14 (1,04-1,24)	1,39 (1,26-1,53)	1,70 (1,42-2,04)	1,82 (1,50-2,21)

Analisi multivariata aggiustata per caratteristiche demografiche e stili di vita (\* <2500 g)

# Stili di vita (1)

## ■ Fumo

- 16,6% fumatrici (5 aa precedenti)
- 26,9% sospeso fase preconcezionale
- 37,7% sospeso durante gravidanza
- 35,6% ha continuato (1 su 4)

	Abitudine tabagica		Proseguimento fumo in gravidanza (tra fumatrici)	
	OR agg*	IC 95%	OR agg*	IC 95%
Precedenti parti				
<i>multipare</i>	1 (rif.)		1 (rif.)	
<i>nullipare</i>	1,68	1,55 – 1,82	0,61	0,53 – 0,71
Cittadinanza				
<i>italiana</i>	1 (rif.)		1 (rif.)	
<i>straniera</i>	0,27	0,24 – 0,30	1,25	1,03 – 1,52
Scolarità				
<i>alta</i>	1 (rif.)			
<i>media</i>	2,21	2,01 – 2,42	2,16	1,76 – 2,67
<i>bassa</i>	3,22	2,88 – 3,60	3,65	2,91 – 4,59
Età				
<i>&lt;25 anni</i>	variabile esclusa dal modello di analisi multivariata**		variabile esclusa dal modello di analisi multivariata**	
<i>25-34 anni</i>				
<i>≥35 anni</i>				
Servizio utilizzato in gravidanza				
<i>pubblico</i>	variabile esclusa dal modello di analisi multivariata**		1 (rif.)	
<i>privato</i>			0,80	0,68 – 0,93

\*Odds ratio (OR) aggiustati per età, parità, cittadinanza, scolarità e servizio utilizzato

\*\*variabile esclusa quando il p-value calcolato supera il livello di significatività statistica pari allo 0,05

# Stili di vita (2)

## ■ BMI pregravidico

- 20,7% sovrappeso ↑
- 10,3% obese ↑
- 6,8% sottopeso ↓

	Sottopeso o grave magrezza		Obesità	
	OR agg*	IC 95%	OR agg*	IC 95%
Precedenti parti				
<i>multipare</i>	1 (rif.)		1 (rif.)	
<i>nullipare</i>	1,24	1,12 – 1,37	0,62	0,57 – 0,67
Cittadinanza				
<i>italiana</i>	1 (rif.)		variabile esclusa dal modello di analisi multivariata**	
<i>straniera</i>	0,75	0,65 – 0,87		
Scolarità				
<i>alta</i>	1 (rif.)			
<i>media</i>	0,78	0,70 – 0,88	2,16	1,95 – 2,41
<i>bassa</i>	0,75	0,65 – 0,87	3,09	2,76 – 3,46
Età				
<i>&lt;25 anni</i>	1,69	1,44 – 1,97	0,79	0,68 – 0,92
<i>25-34 anni</i>	1 (rif.)		1 (rif.)	
<i>≥35 anni</i>	0,78	0,70 – 0,87	1,21	1,11 – 1,32

\*Odds ratio (OR) aggiustati per età, parità, cittadinanza, scolarità

\*\*variabile esclusa quando il p-value calcolato supera il livello di significatività statistica pari allo 0,05

# Stili di vita (3)

	Induzione OR (IC 95%)	Taglio cesareo OR (IC 95%)	Parto pretermine OR (IC 95%)	Peso alla nascita OR (IC 95%)
Fumo in gravidanza	-	-	1,35 (1,05-1,70)	<b>&lt; 2500 g</b> 1,55 (1,21-1,96)
Sovrappeso	1,57 (1,46-1,69)	1,28 (1,18-1,39)	-	-
Obesità	2,77 (2,52-3,05)	1,56 (1,40-1,73)	1,33 (1,10-1,61)	<b>&gt; 4000 g</b> 1,62 (1,38-1,909)

Analisi multivariata aggiustata per caratteristiche demografiche e stili di vita



# Infine...la qualità dei dati

Qualità del dato più che buona per quasi tutte le variabili del CEDAP.  
Attenzione però all'aumento delle % di dati mancanti....

Variabile	Criticità e relativi aggiustamenti
Età del padre	4.3% valori mancanti (1281 record)
Titolo studio padre	5.0% valori mancanti (1485 record)
Condizione professionale madre	3.0% valori mancanti (899 record)
Condizione professionale padre	4.4% valori mancanti (1329 record)
Cittadinanza padre	7.6% valori mancanti (2282 record)
Precedenti parti	Osp. Forlì e Osp. Rimini: distribuzione anomala - dati esclusi nelle analisi bivariate a livello regionale
Abitudine al fumo	Osp. Maggiore BO, Osp. di Bentivoglio e AUO BO: distribuzione anomala - dati esclusi nelle analisi bivariate a livello regionale
Peso al parto (per calcolo incremento ponderale)	AOU Bologna: distribuzione anomala – dati esclusi nelle analisi bivariate a livello regionale
PMA	1.5% valori mancanti (449 record)
Partecipazione al corso di preparazione al parto	Osp. Di Lugo: distribuzione anomala – dati esclusi nelle analisi bivariate a livello regionale
Decorso gravidanza	Osp. di Piacenza, AOU Modena e AOU Bologna: distribuzione anomala - dati esclusi nelle analisi bivariate a livello regionale
Conduzione travaglio	AOU Bologna e AOU Ferrara: distribuzione anomala - dati esclusi nelle analisi bivariate a livello regionale