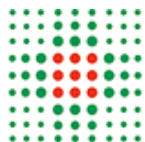


SERVIZIO SANITARIO REGIONALE  
EMILIA-ROMAGNA

*Rapporto nascita 2011*  
*Bologna, 26.11.12*

# Induzione del travaglio di parto nel triennio 2009-2011

*Marinella Lenzi, Vittorio Basevi*



SERVIZIO SANITARIO REGIONALE  
EMILIA-ROMAGNA  
Azienda Unità Sanitaria Locale di Bologna

**SaPeRiDoc**  
Centro di Documentazione sulla Salute Perinatale e Riproduttiva

# Induzione, E-R 2011

<i>modalità parto</i>	
travaglio spontaneo	<b>59.4%</b>
travaglio indotto	<b>21.0%</b>
no travaglio (TC elettivi o urgenti prima del travaglio)	<b>19.7%</b>

escludendo i parti cesarei in assenza di travaglio

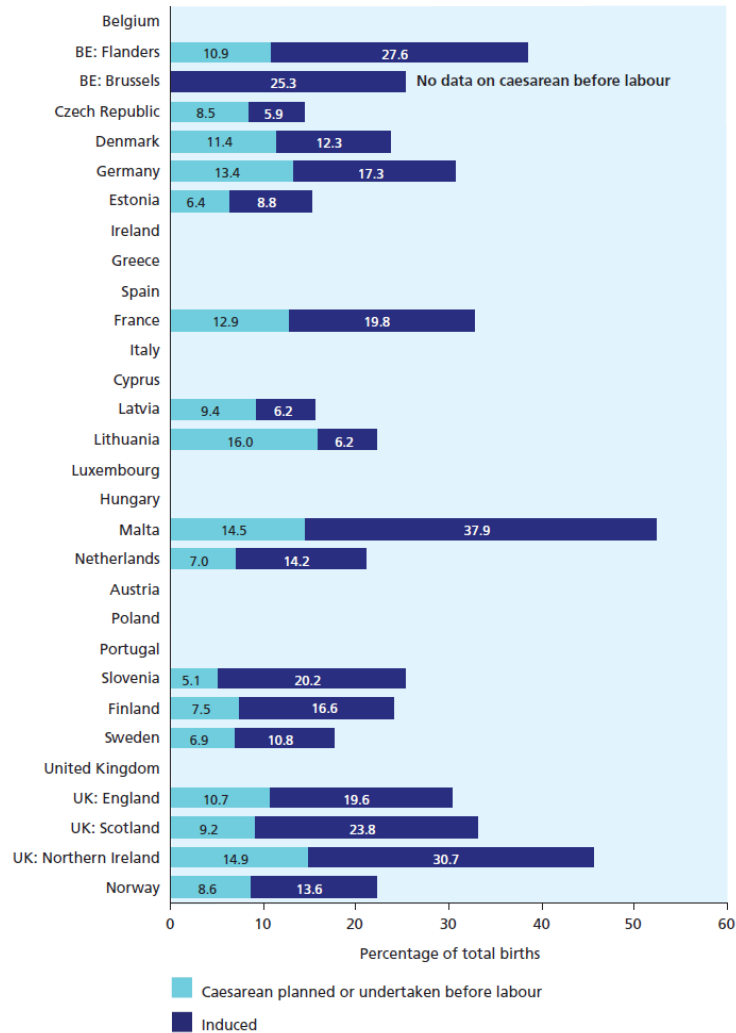
travaglio indotto = 26.1%

# Variabilità induzione, E-R 2011

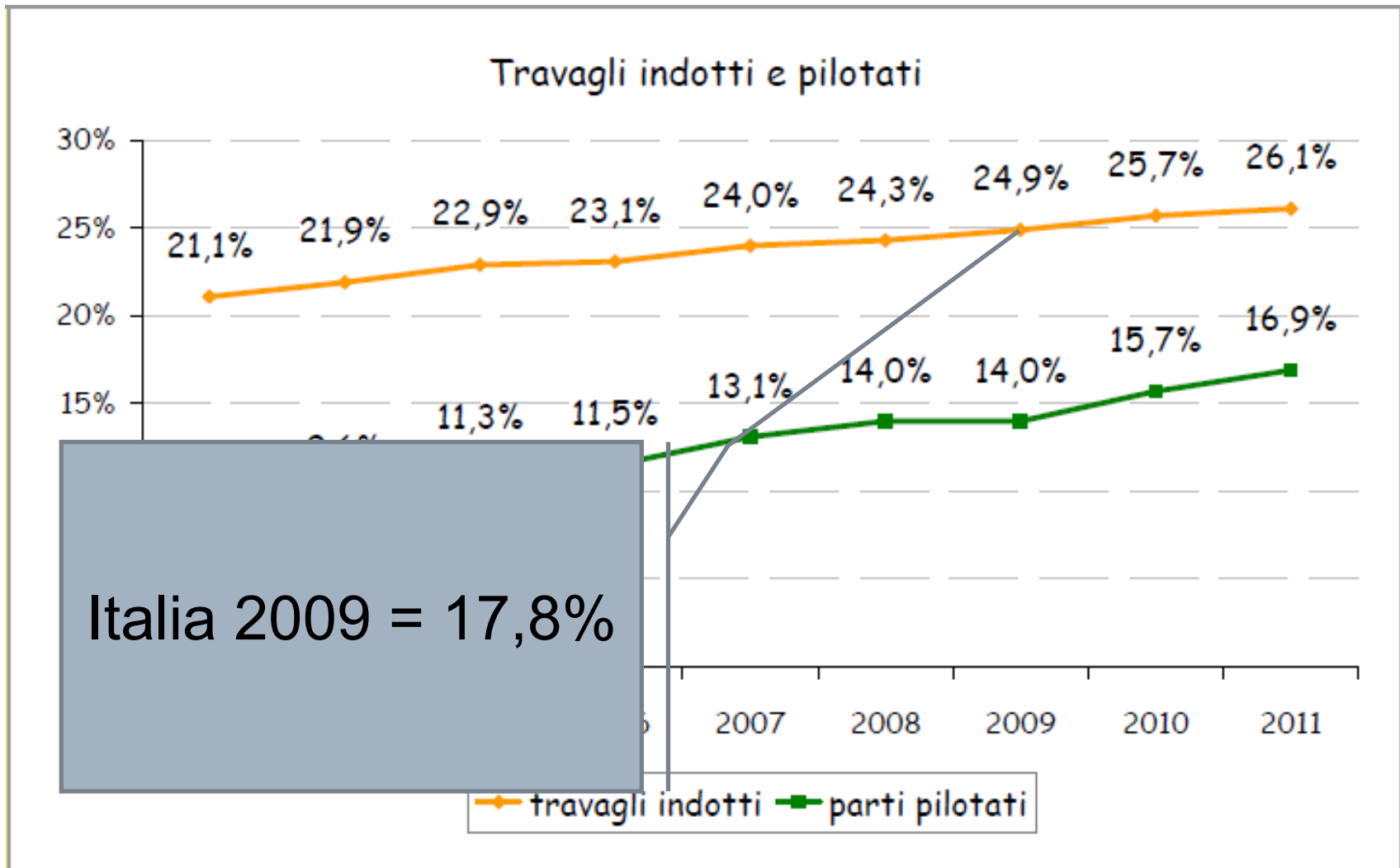
Azienda / struttura di evento		Modalità travaglio									Totale	
		TRAVAGLIO SPONTANEO			TRAVAGLIO INDOTTO			SENZA TRAVAGLIO				
		Num.	%		Num.	%		Num.	%		Num.	%
PIACENZA	PIACENZA	745	54,1		336	24,4		295	21,4		1.376	100
	FIorenzuola d'ARDA	433	55,9		141	18,2		200	25,8		774	100
	<i>Totale</i>	<i>1.180</i>	<i>54,8</i>		<i>477</i>	<i>22,2</i>		<i>495</i>	<i>23,0</i>		<i>2.152</i>	<i>100</i>
PARMA	FIDENZA	466	67,2		99	14,3		128	18,5		693	100
	BORGO VAL DI TARO	140	67,5		19	9,2		48	23,2		207	100
	CITTA' DI PARMA	166	44,2		46	12,2		164	43,6		376	100
<i>Totale</i>	<i>784</i>	<i>60,9</i>		<i>164</i>	<i>12,7</i>		<i>340</i>	<i>26,4</i>		<i>1.288</i>	<i>100</i>	
REGGIO EMILIA	GUASTALLA	513	57,5		229	25,7		150	16,8		892	100
	MONTECCHIO EMILIA	388	55,4		168	24,0		145	20,7		701	100
	SCANDIANO	354	50,1		227	32,1		126	17,8		707	100
	CASTELNOVO NE' MONTI	110	54,2		38	18,7		55	27,1		203	100
<i>Totale</i>	<i>1.375</i>	<i>54,7</i>		<i>662</i>	<i>26,3</i>		<i>476</i>	<i>18,9</i>		<i>2.513</i>	<i>100</i>	
MODENA	CARPI	927	62,0		324	21,7		244	16,3		1.495	100
	MIRANDOLA	387	67,8		83	14,5		101	17,7		571	100
	PAVULLO NEL FRIGNANO	242	61,9		72	18,4		77	19,7		391	100
	NUOVO OSP. SASSUOLO	653	52,8		333	26,9		252	20,4		1.238	100
<i>Totale</i>	<i>2.209</i>	<i>59,8</i>		<i>812</i>	<i>22,0</i>		<i>674</i>	<i>18,2</i>		<i>3.695</i>	<i>100</i>	
BOLOGNA	MAGGIORE - BO	1.837	59,4		626	20,3		628	20,3		3.091	100
	PORRETTA TERME	136	95,1		1	0,7		6	4,2		143	100
	BENTIVOGLIO	601	64,7		171	18,4		157	16,9		929	100
	VILLA REGINA	10	19,2		4	7,7		38	73,1		52	100
<i>Totale</i>	<i>2.628</i>	<i>61,7</i>		<i>802</i>	<i>18,8</i>		<i>829</i>	<i>19,5</i>		<i>4.259</i>	<i>100</i>	
IMOLA		629	57,8		237	21,8		222	20,4		1.088	100
FERRARA	OSPEDALE DEL DELTA	278	59,2		85	18,1		107	22,8		470	100
	CENTO	390	58,0		157	23,4		125	18,6		672	100
<i>Totale</i>	<i>668</i>	<i>58,5</i>		<i>242</i>	<i>21,2</i>		<i>232</i>	<i>20,3</i>		<i>1.142</i>	<i>100</i>	
RAVENNA	RAVENNA	931	60,4		271	17,6		339	22,0		1.541	100
	LUGO	633	67,8		150	16,1		151	16,2		934	100
	FAENZA	625	70,7		122	13,8		137	15,5		884	100
<i>Totale</i>	<i>2.192</i>	<i>65,2</i>		<i>543</i>	<i>16,2</i>		<i>627</i>	<i>18,7</i>		<i>3.362</i>	<i>100</i>	
FORLÌ		798	56,4		350	24,8		266	18,8		1.414	100
CESENA		1.358	60,4		468	20,8		424	18,8		2.250	100
RIMINI		2.094	66,5		619	19,7		436	13,9		3.149	100
AOSPU PARMA		1.471	56,5		541	20,9		576	22,3		2.588	100
AOSP REGGIO E.		1.232	52,7		568	24,3		540	23,1		2.340	100
AOSPU MODENA		2.106	60,5		789	22,7		582	16,7		3.477	100
AOSPU BOLOGNA		2.030	57,5		691	19,6		807	22,9		3.528	100
AOSPU FERRARA		846	55,7		376	24,7		298	19,6		1.520	100
A DOMICILIO/ALTROVE		104	99,1		1	1,0		0	0,0		105	100
<i>Totale</i>		<i>23.633</i>	<i>59,4</i>		<i>8.342</i>	<i>21,0</i>		<i>7.824</i>	<i>19,7</i>		<i>39.799</i>	<i>100</i>

# Induzione, Europa 2004

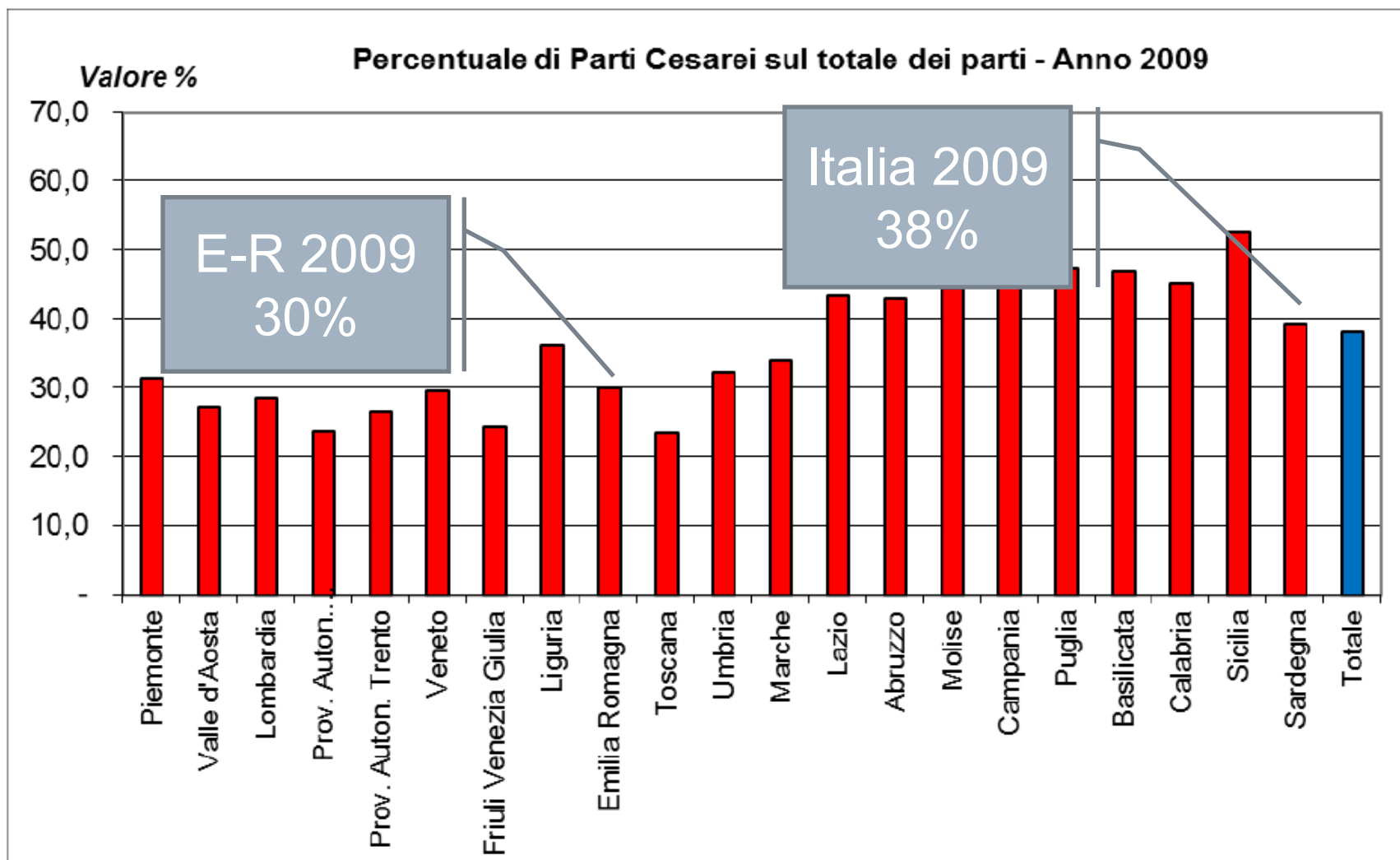
Figure 5.4 Inductions of labour and caesarean deliveries before labour



# Induzione, E-R 2003-2011



# TC, E-R vs Italia 2009



# Motivo induzione, E-R 2009-2011

epoca gravidanza	motivo induzione										TOTALE			
	GRAVIDANZA PROTRATTA		OLIGO IDRAMNIOS		PRoM		PATOLOG MATERNA		PATOLOG FETALE					
	N	%	N	%	N	%	N	%	N	%	N	%		
34 <sup>+0</sup> -36 <sup>+0</sup>	0	0,0	101	9,7	538	51,8	258	24,8	142	13,7	1.039	100	89	7,9
37 <sup>+0</sup> -40 <sup>+6</sup>	603	4,5	2.860	21,4	5.311	39,8	3.187	23,9	1.383	10,4	13.344	100	1.289	8,8
≥41 <sup>+0</sup>	5.732	70,6	1.034	12,7	823	10,1	357	4,4	177	2,2	8.123	100	557	6,4
<b>TOTALE</b>	6.335	28,2	3.995	17,8	6.672	29,7	3.802	16,9	1.702	7,6	<b>22.506</b>	100	1.935	7,9

# Modalità parto per motivo induzione

<i>motivo induzione</i>	<i>modalità del parto</i>			TOTALE
	vaginale non operativo	operativo	cesareo	
	%	%	%	
non valorizzato	<b>78,4</b>	<b>4,7</b>	<b>16,9</b>	<b>100</b>
gravidanza protratta	<b>71,1</b>	<b>7,1</b>	<b>21,8</b>	<b>100</b>
oligoidramnios	<b>74,9</b>	<b>5,8</b>	<b>19,3</b>	<b>100</b>
PRoM	<b>76,8</b>	<b>5,3</b>	<b>17,9</b>	<b>100</b>
patologia materna	<b>72,3</b>	<b>6,2</b>	<b>21,6</b>	<b>100</b>
patologia fetale	<b>71,7</b>	<b>6,1</b>	<b>22,2</b>	<b>100</b>
<b>TOTALE</b>	<b>74,1</b>	<b>6,0</b>	<b>19,9</b>	<b>100</b>



# TC per classi di Robson, E-R 2011

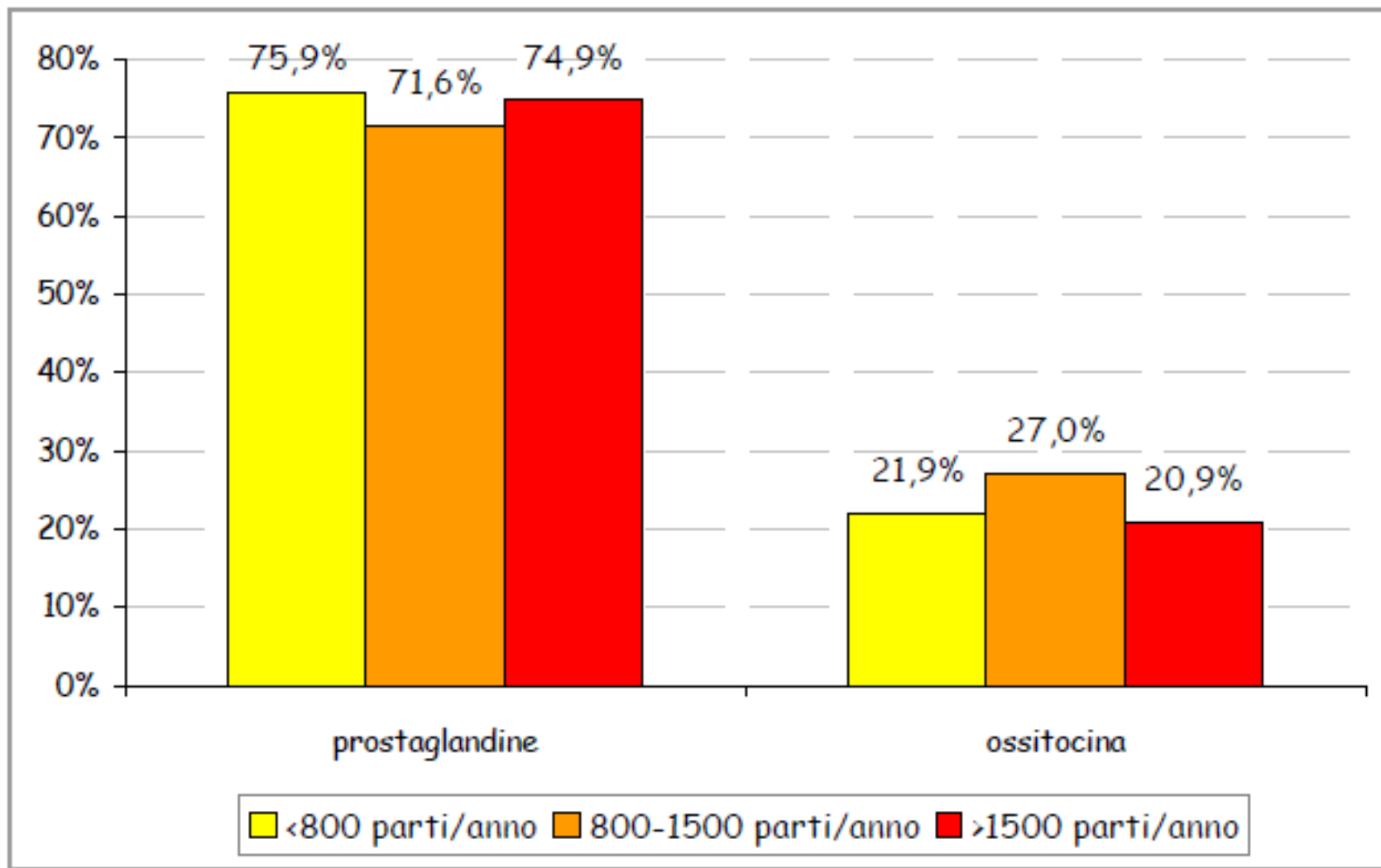
<i>Classe di Robson</i>	<i>I</i>	<i>Ila</i>	<i>III</i>	<i>IVa</i>
descrizione	nullipare a termine, singolo cefal., trav. spont.	nullipare a termine, singolo cefal., trav. indotto	pluripare* a termine, singolo cefal., trav. spont.	pluripare* a termine, singolo cefal., trav. indotto
tasso sul totale dei parti	<b>28,7%</b>	<b>12,5%</b>	<b>25,1%</b>	<b>6,1%</b>
tasso di tagli cesarei nella classe	<b>9,7%</b>	<b>22,3%</b>	<b>2,0%</b>	<b>4,9%</b>

\*escluso pregresso TC

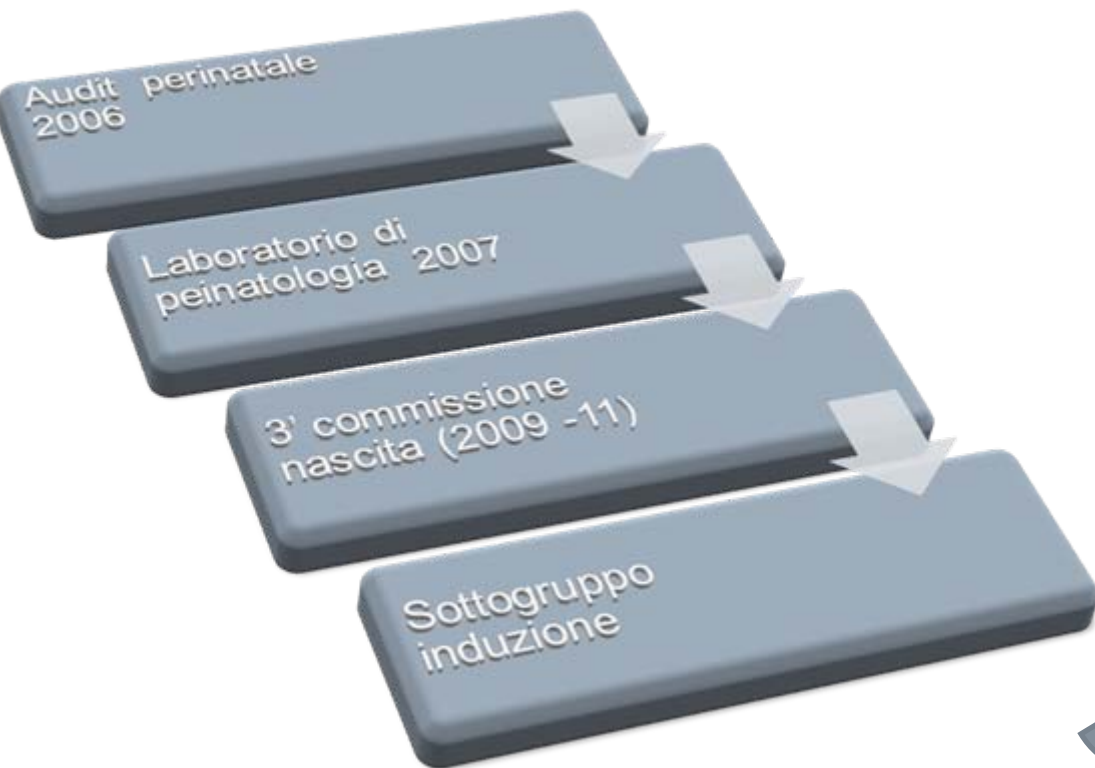
# TC in induzioni per durata gravidanza

<i>epoca gravidanza</i>	<i>taglio cesareo</i>	
	n.	%
non attendibile	23	<b>17,6</b>
34 <sup>+0</sup> - 36 <sup>+6</sup>	230	<b>20,4</b>
37 <sup>+0</sup> - 40 <sup>+6</sup>	2.695	<b>18,4</b>
≥41	1.947	<b>22,4</b>
<b>TOTALE</b>	<b>4.895</b>	<b>19,9</b>

# Metodo induzione, E-R 2011



# Induzione ....



- analisi epidemiologica
- indicazioni
- metodi di induzione
- informativa / consenso



# Documento Commissione nascita

## Quesiti clinici

- (1) in donne con gravidanza a termine e rottura prematura delle membrane (PROM), l'induzione del travaglio, rispetto all'attesa, migliora gli esiti materni e perinatali?
- (2) in donne con gravidanza a termine  $\geq 41$  settimane, l'induzione del travaglio, rispetto all'attesa, migliora gli esiti materni e perinatali?
- (3) in donne con gravidanza a termine, la valutazione della falda massima (FM) di liquido amniotico, rispetto alla valutazione del suo volume attraverso *amniotic fluid index* (AFI), migliora gli esiti materni e perinatali?

# Dati CEDaP

## SEZIONE C1: Parto

### 48. Luogo del parto:

- 1. istituto di cura pubblico o privato
- 2. abitazione privata
- 3. altra struttura di assistenza (casa di maternità)
- 4. altrove (strada, mezzi trasporto, ecc.)

### 49. Modalità travaglio: 1. travaglio ad inizio spontaneo 2. travaglio indotto 3. senza travaglio (solo per TC)

se travaglio indotto:

#### 50. Motivo di induzione (una sola risposta):

- 1. gravidanza protratta
- 2. oligodramnios
- 3. rottura prematura membrane
- 4. patologia materna
- 5. patologia fetale

#### 51. Tipo di induzione (una sola risposta):

- 1. con prostaglandine
- 2. con ossitocina
- 3. con altro farmaco
- 4. amnioressi

se travaglio ad inizio spontaneo:

### 52. Parto pilotato: 1. SI 2. NO

### 53. Utilizzo di metodiche anti-dolore in travaglio (una sola risposta):

- 1. nessuna metodica utilizzata
- 2. analgesia epidurale
- 3. altro tipo di analgesia farmacologica
- 4. metodiche non farmacologiche (solo se non utilizzate anche metodiche farmacologiche)

### 54. Genere del parto: 1. semplice 2. plurimo se parto plurimo: 55. N° nati maschi 56. N° nate femmine

### Personale sanitario presente: 1. SI 2. NO

- 57. ostetrica/o:
- 58. ginecologa/o:
- 59. pediatra/neonatologo:
- 60. anestesista:
- 61. infermiera/e neonatale:
- 62. altro personale sanitario o tecnico:

### 63. Presenza in sala parto:

- 1. padre del neonato
- 2. altra persona di famiglia della partoriente
- 3. altra persona di fiducia della partoriente

## SEZIONE C2: Neonato

(in caso di parto plurimo, la sezione va compilata per ogni nato)

65. N° riferimento SDO neonato (per il ricovero relativo alla nascita):   
(esclusi nati-morti e parti a domicilio)

66. Sesso (in base al tipo di genitali esterni): 1. maschio  2. femmina  3. indeterminato

67. N° d'ordine del nato nel presente parto (se parto plurimo, indicare l'ordine di nascita; considerare anche i nati morti):

68. Presentazione del neonato: 1. vertice  2. podice  3. fronte   
4. bregma  5. faccia  6. spalla

69. Modalità parto: 1. vaginale non operativo   
2. vaginale con uso di forcipe   
3. vaginale con uso di ventosa   
4. parto con taglio cesareo  (compilare quesiti 70, 71 e 72)

se parto con taglio cesareo:

70. 1. elettivo  2. non elettivo  71. 1. in travaglio  2. fuori travaglio  72. 1. in anestesia generale   
2. in anestesia locoregionale centrale

73. Data del parto (gg, mm, aaaa, ora, minuti):

74. Peso (in grammi)  75. Lunghezza (in cm.):  76. Circonferenza cranica (in cm.):

77. Vitalità: 1. nato vivo  2. nato morto  (Se nato morto, compilare la sezione D)

78. Punteggio Apgar dopo 5 minuti (se nato vivo):

79. Necessità di rianimazione (se nato vivo): 1. SI: ventilazione manuale  2. SI: intubazione  3. NO

80. Presenza di malformazione (informazione da validare al 10° giorno di vita del neonato):  
1. SI  (Se si, compilare la sezione E) 2. NO

## SEZIONE D: INFORMAZIONI SULLE CAUSE DI NATI-MORTALITÀ

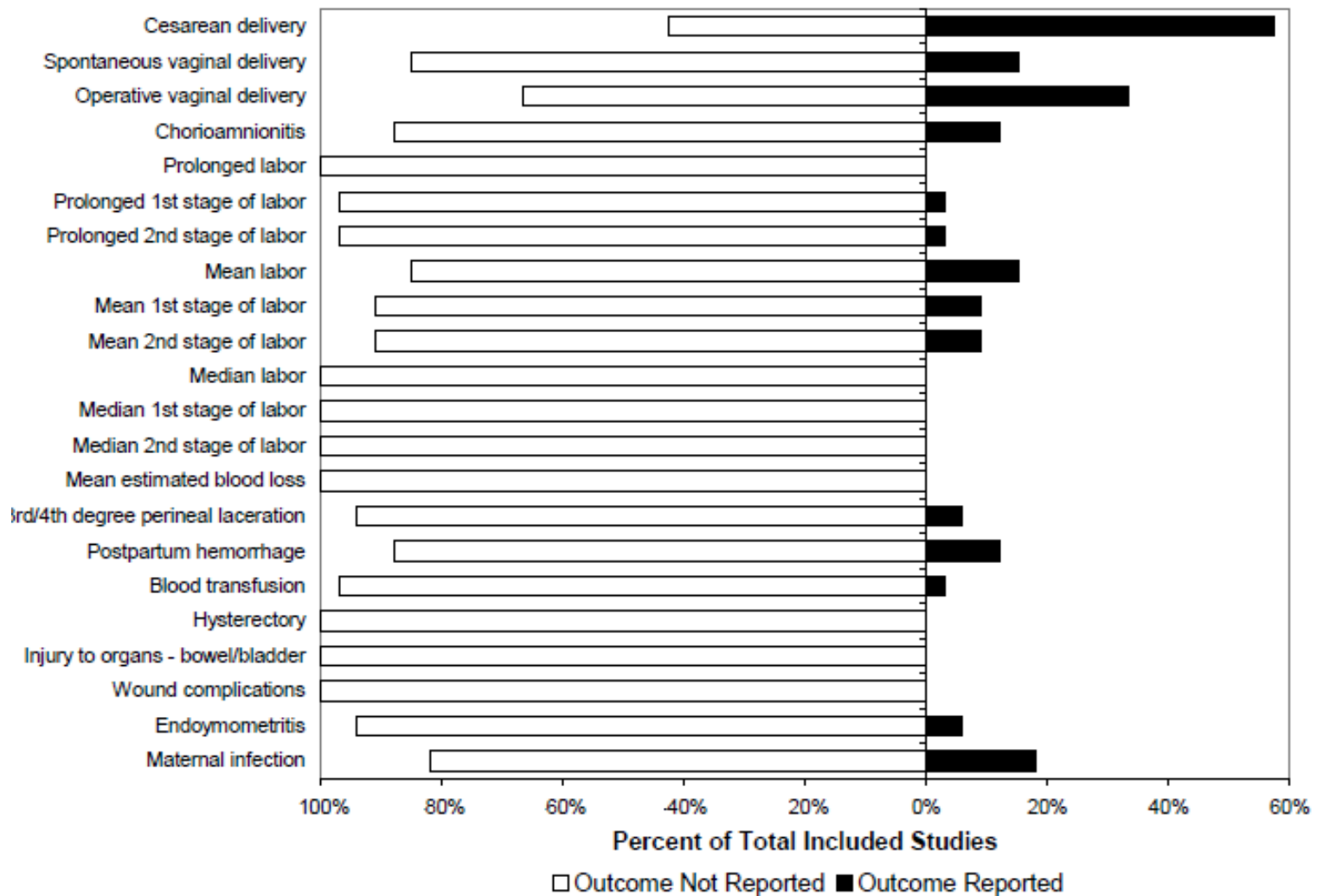
(da compilare in caso di nato-morto, a cura del medico accertatore)

81. Malattia o condizione morbosa principale del feto:

82. Descrizione: \_\_\_\_\_

83. Altre malattie o condizioni morbose del feto: \_\_\_\_\_

# Indicatori di esito materni



# Indicatori di esito neonatali

